



DE VALK
YACHT BROKERS



LAGOON 380 S2



DE VALK
YACHT BROKERS

KOMMENTARE DES MAKLERS

The Lagoon 380 S2 is a world-class cruising catamaran blending comfort, performance, and style. With spacious interiors, panoramic views, and smooth sailing, she is the perfect choice for unforgettable adventures with family and friends. Since 2021 she has had a technical refit, building on what was already good but making her better. This Lagoon 380 by Van Peteghem & Lauriot-Prévost nd the S2 version is the best one to get. Her owners have made lovely sailing trips, enjoying all the Mediterranean has to offer. Your perfect "get-away" yacht. A videotour is available. Now in Almerimar Spain.

Marc Weijenberg

TECHNISCHE DATEN

| | | | |
|----------------------|---------------------------|-------------------|----------------------------|
| Maße | 11.60 x 6.50 x 1.15 (m) | Werft | Lagoon |
| Baujahr | 2015 | Kabinen | 4 |
| Material | GFK | Kojen | 8 |
| Motor(en) | 2 x Yanmar 3YM30 diesel | PS/kW | 2 x 30.00 (PS), 22.08 (kW) |
| Angebotspreis | € 215.000 (MwSt. Bezahlt) | Liegeplatz | Spanien |

KONTAKT

| | | | |
|---------------------|-------------------------------------|----------------|----------------------|
| Verkaufsbüro | De Valk Thuishaven | Telefon | +31 35 5829042 |
| Adresse | Marinaweg 8 1361 AC Almere NL | E-Mail | thuishaven@devalk.nl |

HAFTUNGSAUSSCHLUSS

Diese Angaben erfolgen nach bestem Wissen, können jedoch nicht garantiert werden.



ALLGEMEIN

| | |
|---|--------------------------------|
| Modell | LAGOON 380 S2 |
| Typ | katamaran segelyacht |
| Rumpflänge (m) | 11,60 |
| Breite (m) | 6,50 |
| Tiefgang (m) | 1,15 |
| Stehhöhe (m) | 2,10 |
| Baujahr | 2015 |
| Lancierung | ja |
| Werft | Lagoon |
| Land | Frankreich |
| Entwerfer | Van Peteghem & Lauriot Prévost |
| Gewicht (t) | 7,3 |
| CE Norm | A |
| Rumpfmateri al | GFK |
| Rumpffarbe | Weiß |
| Rumpfform | Rundspant |
| Art Kiel | Flossen Kiel |
| Material Aufbauten | GFK |
| Deckmaterial | GFK |
| Deck Finish | Antirutsch Belag |
| Pflicht Bedeckung | Teak |
| Fenster Material | Polycarbonat |
| Decks Luke | ja |
| Bullauge | ja |
| Treibstofftank (Liter) | Edelstahl 100 |
| Treibstofftank 2 (Liter) | Edelstahl 100 |
| Füllstandsanzeige (Treibstofftank) | ja |
| Trinkwassertank (Liter) | Kunststoff 2x 300 |
| Füllstandsanzeige (Trinkwasser) | funktioniert nicht |
| Fäkaelien Tank (Liter) | Kunststoff 80 |



Radsteuerung

Kabelsteuerung

UNTERKUNFT

| | |
|------------------------|--|
| Kabinen | 4 |
| Kojen | 8 |
| Innen | amerikanische Ahorn |
| Einteilung | ja |
| Fussboden | Holzabdruck |
| Decksalon | ja |
| Standhöhe Salon (m) | 2,10 |
| Kartentisch | ja |
| Dinette zum umbauen | großes Doppelbett |
| Schiebetür zum Cockpit | ja |
| Kombüse | ja |
| Arbeitsfläche | Corian |
| Spülbecken | Edelstahl 2 x |
| Herd | Gas 3-burner |
| Ofen | Gas |
| Kuhlschrank | In die Kombüse mit Gefrierfach plus eine Dometic fridge-freezer 35 ltr (2022) |
| Warmwasser System | 220V + Motor |
| Wasserdruck System | elektrisch Pump (2022) |
| Eismaschine | (2022) |
| Kaffeemaschine | Nespresso (2022) |
| Geschirrausstattung | ja |
| Eignerkabine | Doppelbett |
| Länge Bett (m) | 2,00 x 1,60 |
| Kleiderschrank | Regale und hängend |
| Badezimmer | gemeinsam 1 |
| Toilet | gemeinsam |
| Toilette System | elektrisch |



| | |
|------------------------|--------------------|
| Handwaschbecken | im Badezimmer |
| Dusche | gemeinsam |
| Gästekabine 1 | Doppelbett |
| Länge Bett (m) | 2,00 x 1,60 |
| Kleiderschrank | Regale und hängend |
| Badezimmer | gemeinsam II |
| Toilette | gemeinsam |
| Toilette System | elektrisch |
| Handwaschbecken | im Badezimmer |
| Gästekabine 2 | Doppelbett |
| Länge Bett (m) | 200 x 1,60 - 0,90 |
| Kleiderschrank | Regale und hängend |
| Gästekabine 3 | Doppelbett |
| Länge Bett (m) | 2,00 x 1,60 - 0,90 |
| Kleiderschrank | Regale und hängend |

MASCHINEN

| | |
|-----------------------------------|-------------------------|
| Motoranzahl | 2 |
| Marke | Yanmar |
| Typ | 3YM30 |
| PS | 30 |
| kW | 22.08 |
| Kraftstoffart | Diesel |
| Installiert im Jahr | 2015 |
| Höchstgeschwindigkeit (Kn) | 7,5 |
| Marschgeschwindigkeit (Kn) | 6 |
| Motorstunden | 4500 |
| Kühlungssystem Motor | indirekte Wärmetauscher |
| Antrieb | Saildrive |
| Motor bedienung | Seilzug Kabel |
| Gewende getriebe | mechanisch |



| | |
|--------------------------------|---|
| Propeller Typ | fest |
| Propellerblätter | 2 |
| Hand Bilgenpumpe | 1 x |
| Elektrische Bilgenpumpe | 2 x |
| Elektrische Anlage | 12v/220v |
| Starterbatterie | 2 x |
| Versorgungsbatterie | 3 x 180 Ah (2025) |
| Batterie Monitor | ja |
| Batterie Ladegerät | Cristec 12v/40amp |
| Umwandler | Victron Phoenix 12v/2000watt |
| Solar panele | 700 watt Victron solar panels (2022-2023) |
| Wasserbereiter | Schenker Zen30 (2022) |
| Weitere Info | Victron smart shunt (2022) |
| Weitere Info | Die Motoren sind vollständig gewartet in 2025. Lichtmaschine 120amp erneuert (2023) |

NAVIGATION

| | |
|-------------------------------|--|
| Kompass | ja |
| Tiefenanziege/Logge | B & G |
| Windlupe anzeige | B & G |
| UKW | mit kabellosem Handgerät B & G |
| Autopilot | B & G |
| Plotter/GPS | B & G |
| AIS Transceiver | Emtrack AIS transceiver with WIFI (2022) |
| Navigation Beleuchtung | ja |

AUSRÜSTUNG

| | |
|------------------------|--------|
| Feste Haube | ja |
| Bimini | in GFK |
| Cockpit Polster | (2023) |
| Cockpit Tisch | ja |



| | |
|-------------------------------------|--|
| Badeplattform | Eine Badeplattform an der Rückseite beider Rümpfe. |
| Badeleiter | Edelstahl |
| Gangway | Edelstahl |
| Heckdusche | heißes und kaltes |
| Anker | Delta 25 kg |
| Ankerkette | 80 mtr/10mm |
| Anker 2 | Fortress |
| Ankerwinde | elektrisch Quick 2000W windlass control at helm |
| Gangspill | ja |
| Beiboot | Kapa Tender 2,70 Mtr (2022) |
| Ausserborder | 6 HP Tohatsu (2022) |
| Ausserborder Halterung | ja |
| Davits | Edelstahl |
| Davits bedienung | handbetrieb |
| See Reling | Draht/Seil |
| Zupackenschiene (aufbauten) | Edelstahl |
| Heckkorb | ja |
| Bugkorb | ja |
| Rettungsinsel (Pers) | 10 |
| Letzte Wartung Rettungsinsel | 2021 |
| Schwimvesten | ja |
| Fenderkissen | ja |
| Festmacher | ja |
| Reserve Teilen | ja |
| Werkzeug | ja |
| Uhr - Barometer | ja |
| Feuerloscher | ja |
| Letzte Wartung Feuerloscher | 2022 |
| Weitere Info | Paddle board (2022) |
| Weitere Info | Fans |
| Weitere Info | Neues Trampolin (2022) |



RIGG

| | |
|---------------------------------|-------------------------------------|
| Rig | Sloop |
| Stehendes Gut | Drahtseil |
| Marke Mast | Seldén |
| Material Mast | Aluminium |
| Salings | 1 set |
| Großsegel-Persenning | + Lazy Jack's |
| Latten traveller | ja |
| Durchelatted großsegel | quadratischer Kopf Incidence (2015) |
| Genua | Incidence (2015) |
| Rollreffanlage | Facnor |
| Reff Vorrichtung | Reffleinen 2 reefpoints |
| Primare Schot Winschen | 1 x Harken ST |
| Multifunktional Winschen | Fall/Schot winschen 1 x Harken |



LAGOON 380 S2



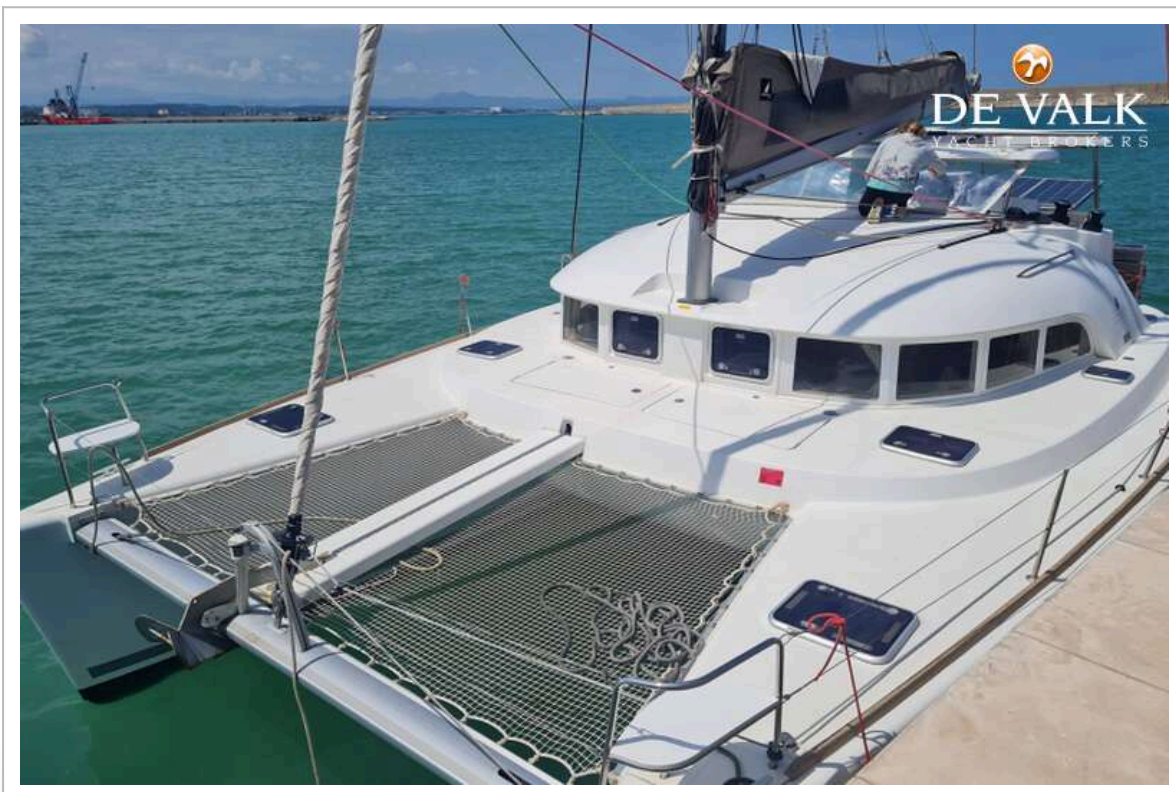
LAGOON 380 S2



LAGOON 380 S2



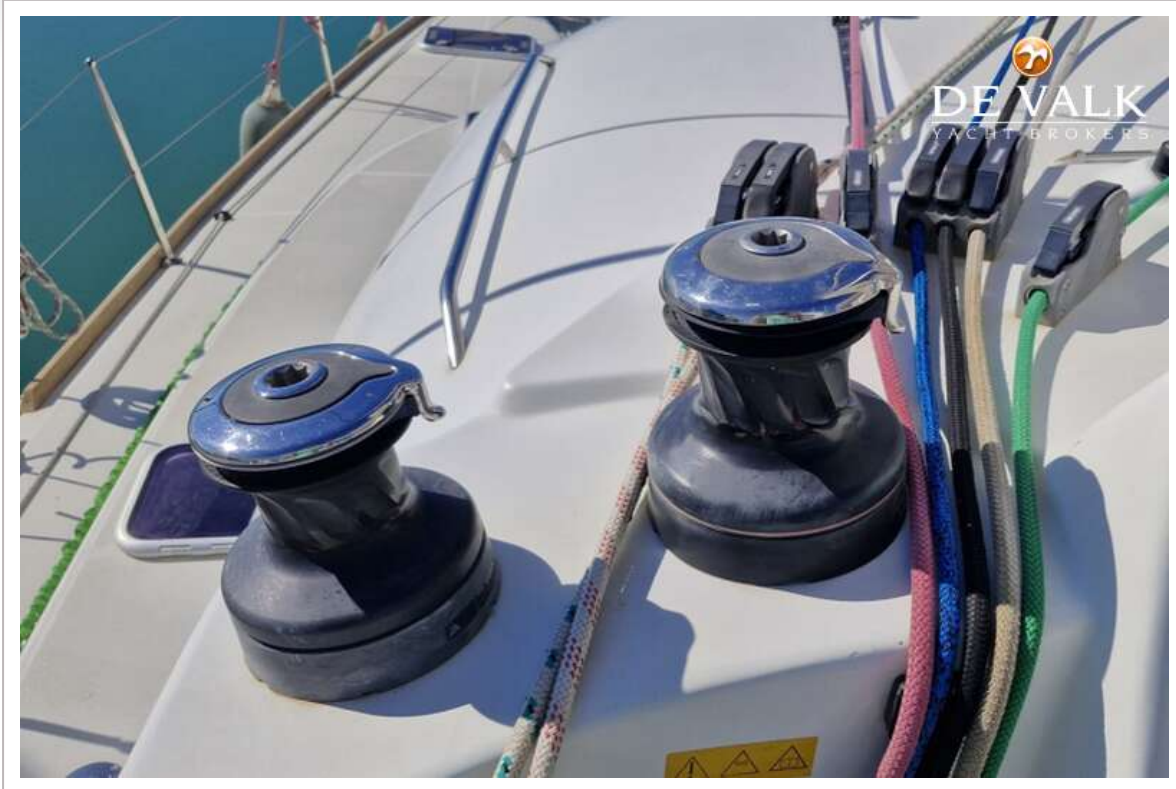
LAGOON 380 S2



LAGOON 380 S2



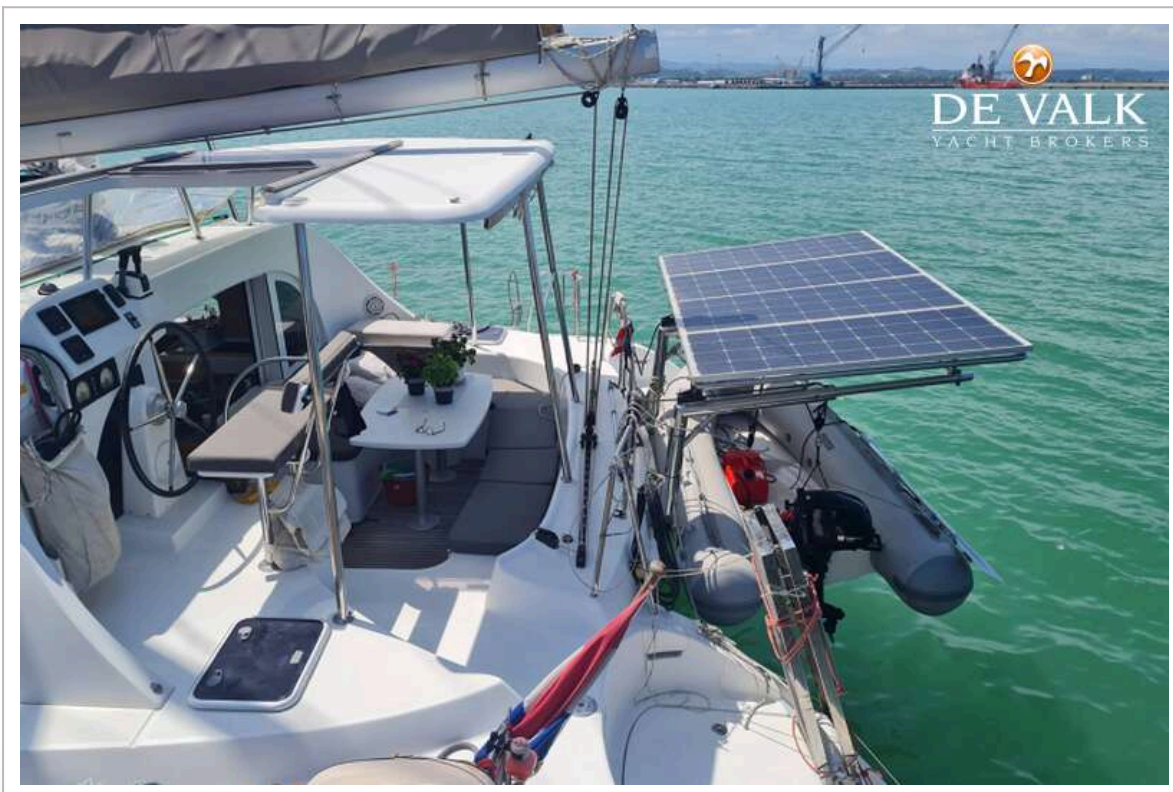
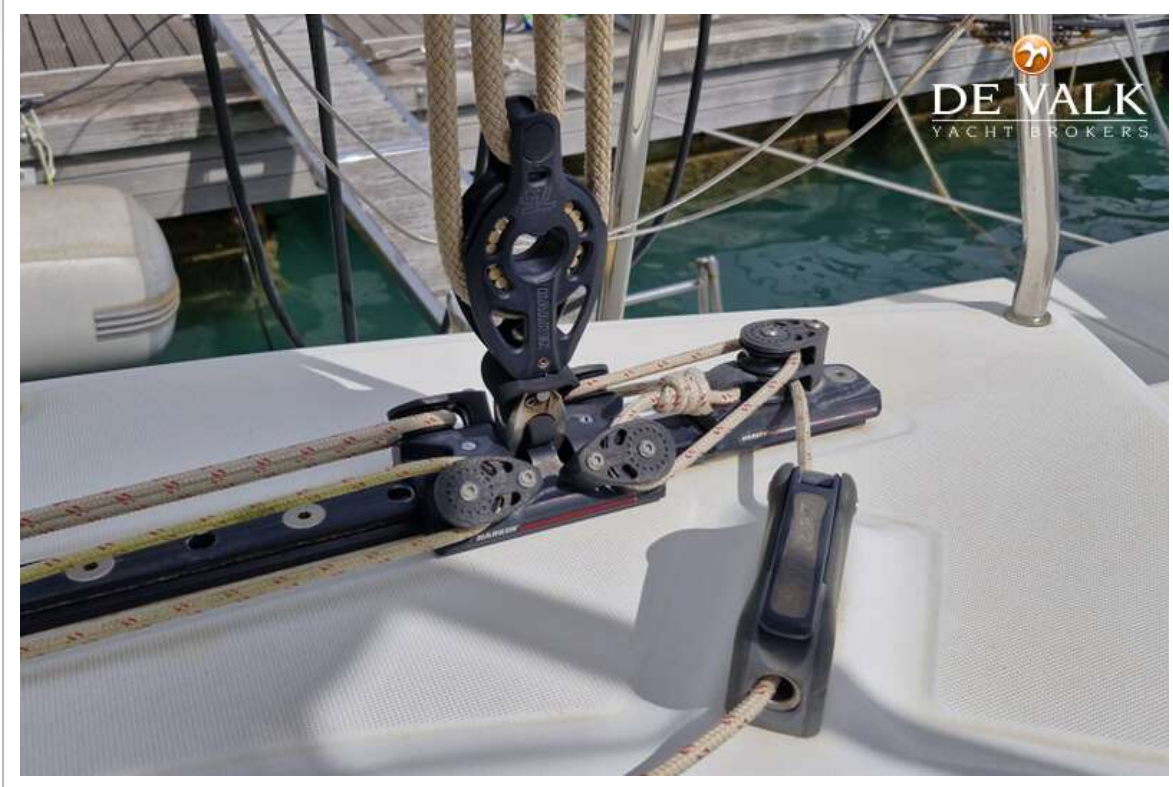
LAGOON 380 S2



LAGOON 380 S2



LAGOON 380 S2



LAGOON 380 S2



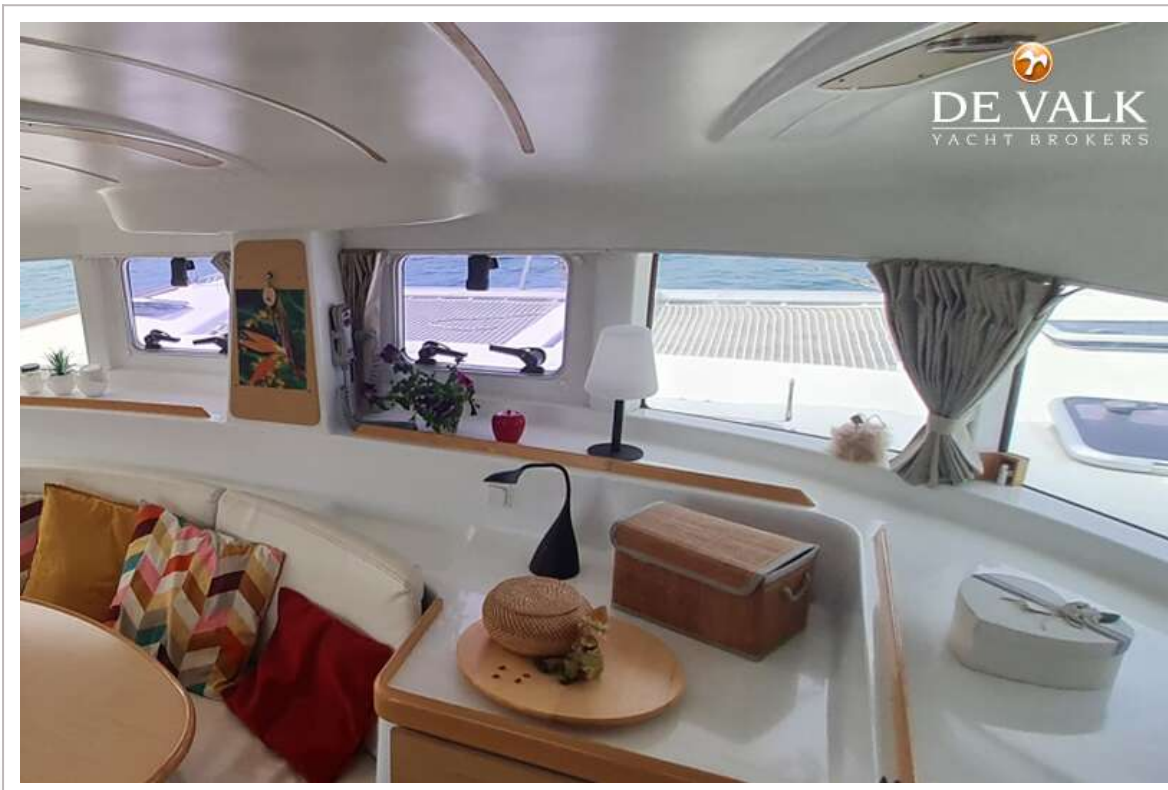
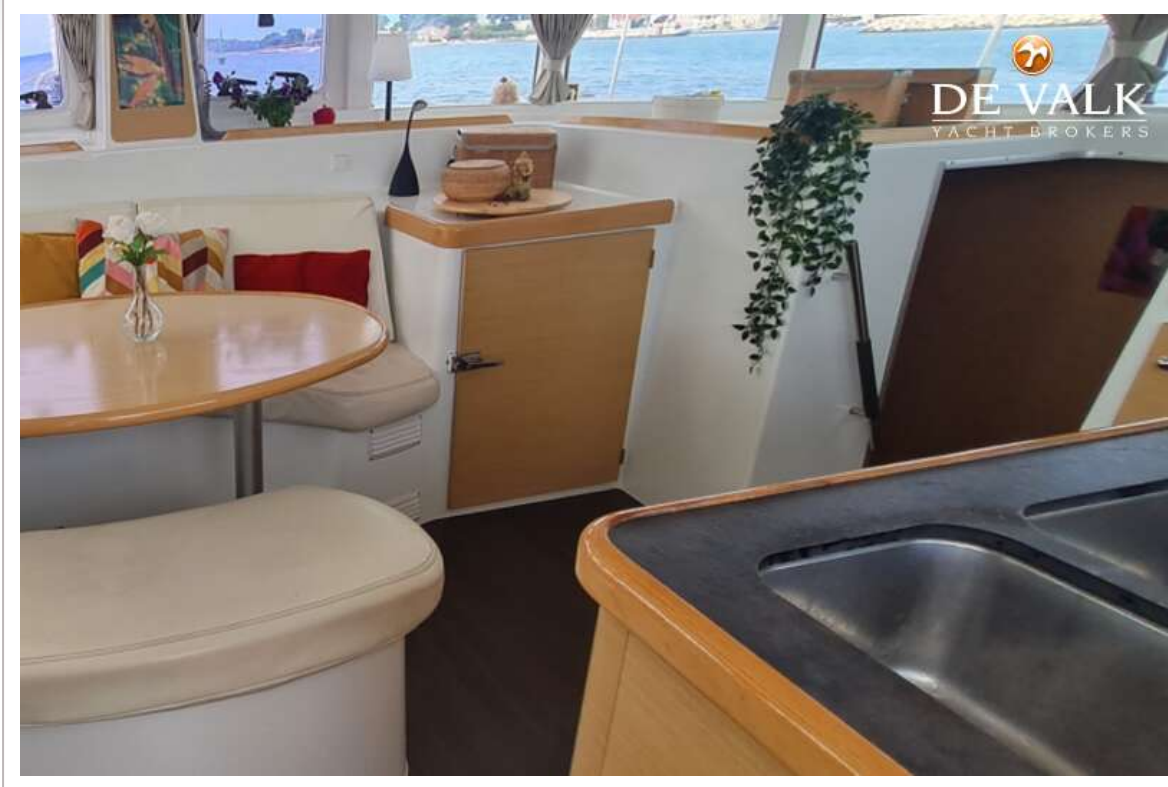
LAGOON 380 S2



LAGOON 380 S2



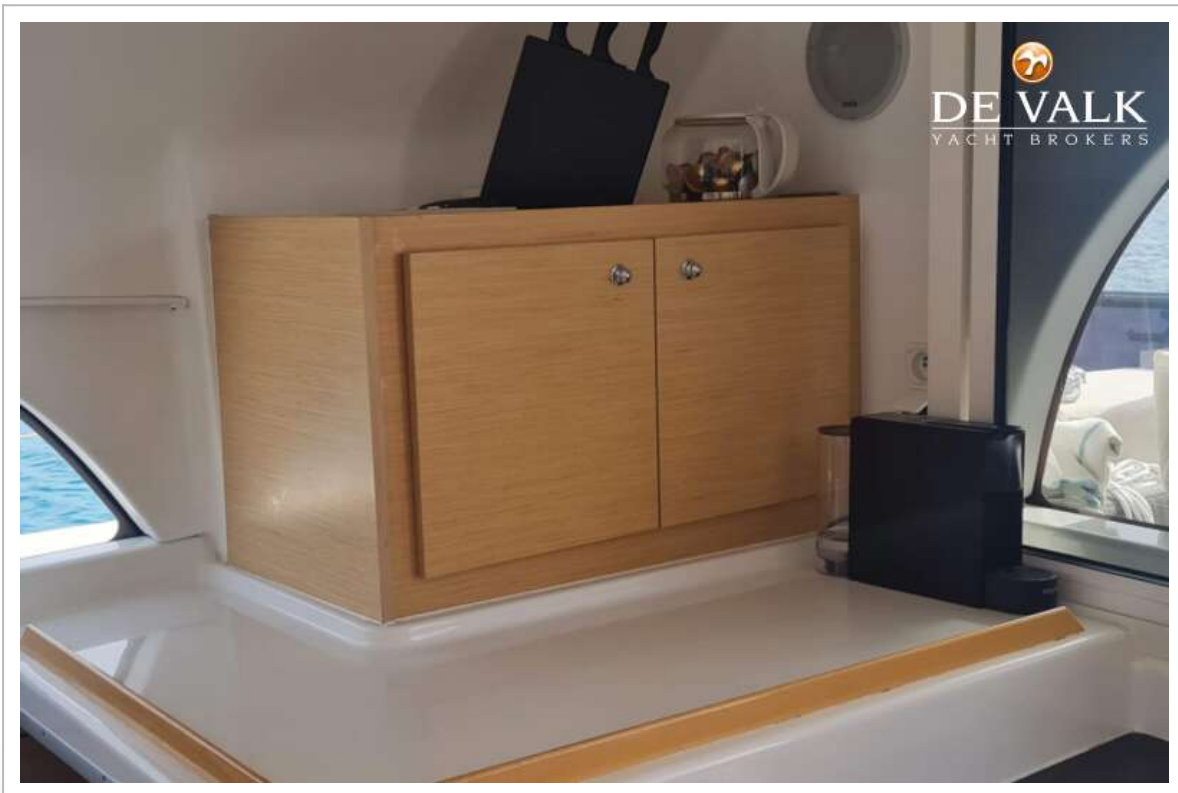
LAGOON 380 S2



LAGOON 380 S2



LAGOON 380 S2



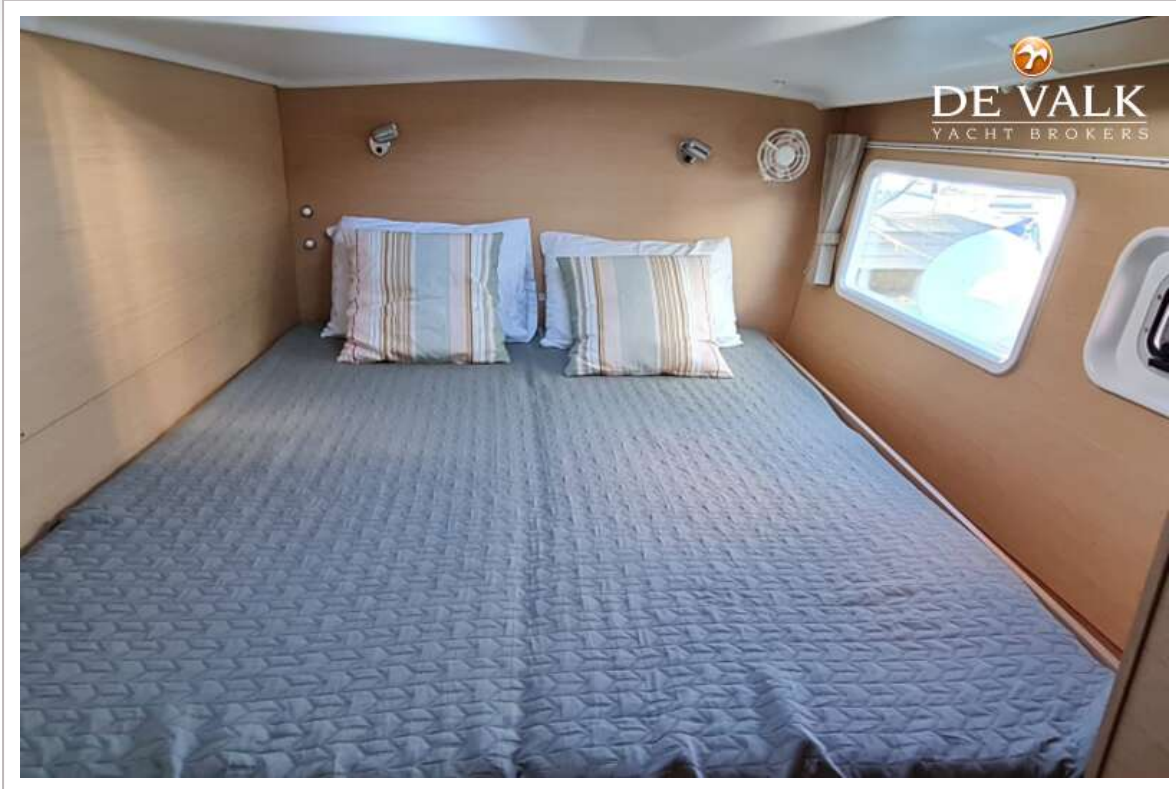
LAGOON 380 S2



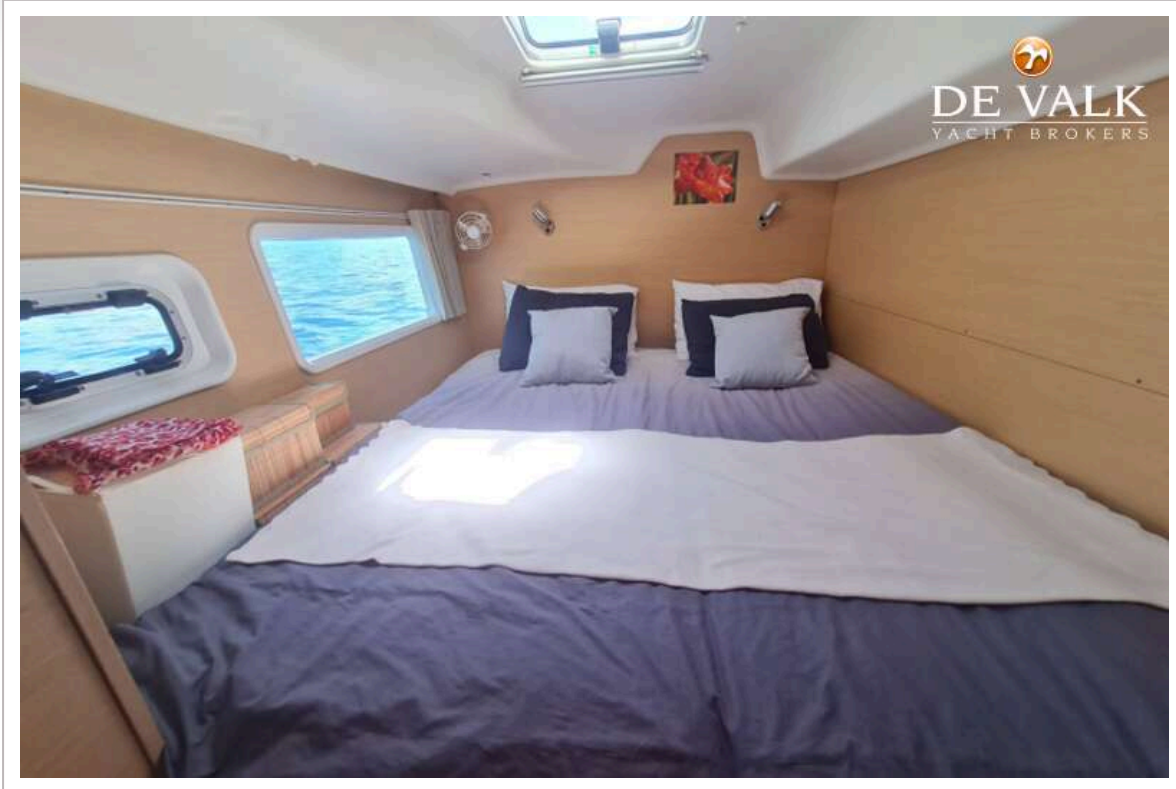
LAGOON 380 S2



LAGOON 380 S2

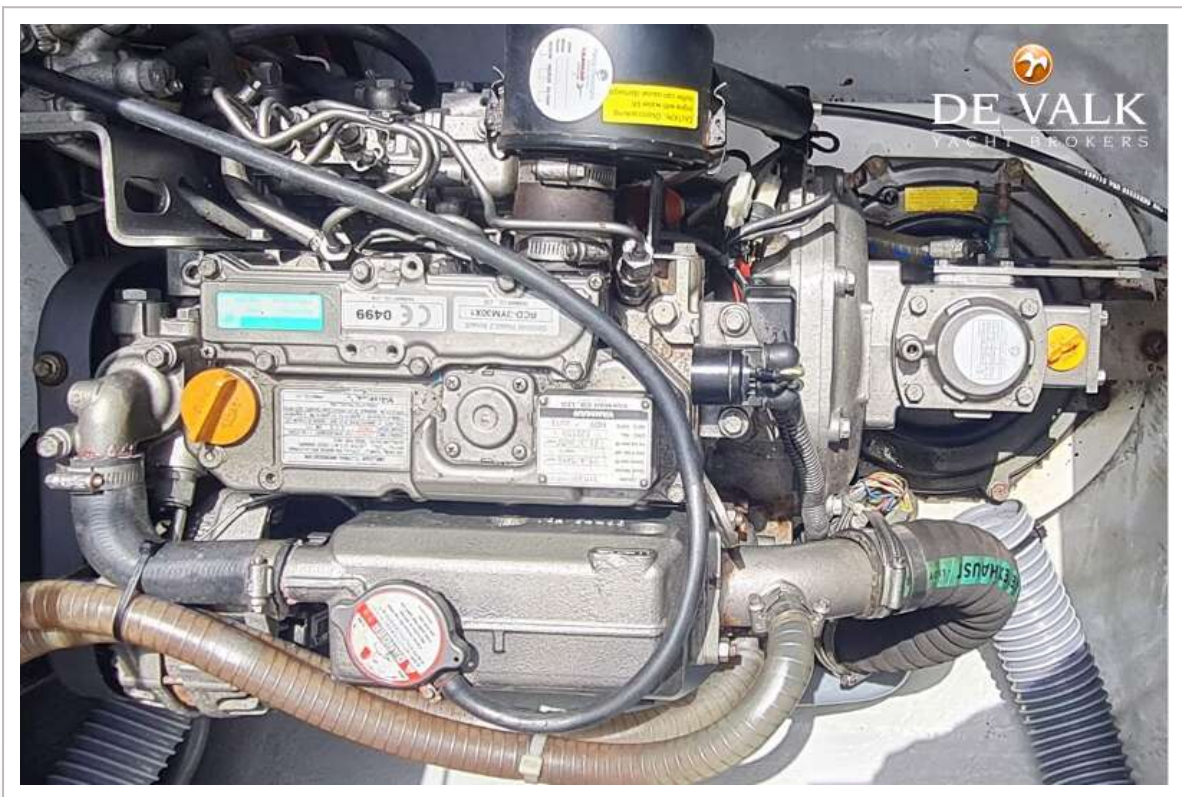
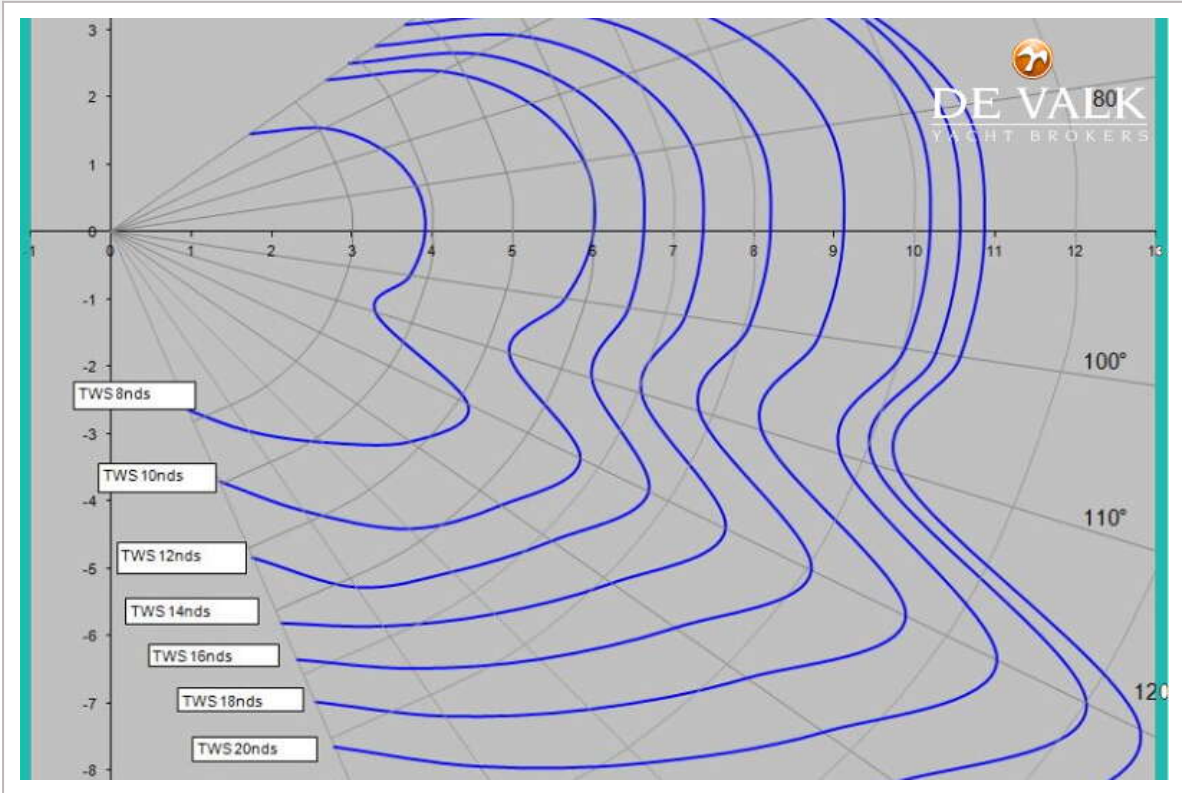


LAGOON 380 S2





LAGOON 380 S2



LAGOON 380 S2



