



DE VALK
YACHT BROKERS



ISLAND PACKET 40



DE VALK
YACHT BROKERS

KOMMENTARE DES MAKLERS

Island Packet yachts are much appreciated by the discerning yachtsman who like to explore new horizons with a true Blue Water cruising yacht. Many have served their owners very well and this Island Packet 40 is no exception. Her current owners sailed from 2011 onwards and have found her to be very reliable and a capable partner on their journeys. She never stopped caring for the owners and vice versa and it shows. Though the excellent Island Packet build quality also helped. When you consider exploring new horizons, this IP40 should be on your shortlist for sure.

Marc Weijenberg

TECHNISCHE DATEN

| | | | |
|----------------------|-------------------------|-------------------|--|
| Maße | 12.70 x 3.96 x 1.50 (m) | Werft | Island Packet - Traditional Watercraft |
| Baujahr | 1996 | Kabinen | 2 |
| Material | GFK | Kojen | 6 |
| Motor(en) | 1 x Yanmar 4JH2E diesel | PS/kW | 50.00 (PS), 36.80 (kW) |
| Angebotspreis | verkauft (MwSt.) | Liegeplatz | Niederlande |

KONTAKT

| | | | |
|---------------------|--|----------------|----------------------|
| Verkaufsbüro | De Valk Thuishaven | Telefon | +31 35 5829042 |
| Adresse | Marinaweg 8 (postal address) 1361 AC Almere NL | E-Mail | thuishaven@devalk.nl |

HAFTUNGSAUSSCHLUSS

Diese Angaben erfolgen nach bestem Wissen, können jedoch nicht garantiert werden.



ALLGEMEIN

| | |
|--------------------------------|--|
| Modell | ISLAND PACKET 40 |
| Typ | Segelyacht |
| Rumpflänge (m) | 12,70 |
| Wasserlinienlänge (m) | 10,40 |
| Breite (m) | 3,96 |
| Tiefgang (m) | 1,50 |
| Durchfahrtshöhe (m) | 17,50 |
| Stehhöhe (m) | 1,97 |
| Baujahr | 1996 |
| Lancierung | 1997 |
| Werft | Island Packet - Traditional Watercraft |
| Land | Vereinigte Staaten |
| Entwerfer | Robert K. Johnson |
| Gewicht (t) | 10,35 |
| Ballast (Ton) | Blei 4,5 (internal) |
| Rumpfmateriale | GFK |
| Rumpffarbe | Beige |
| Rumpfform | S-Spant |
| Art Kiel | Langkieler |
| Material Aufbauten | GFK |
| Stossliste | Teak + stainless strip |
| Deckmaterial | GFK |
| Deck Finish | Antirutsch Belag |
| Pflicht Bedeckung | Antirutsch Belag |
| Antifouling (Jahr) | Coppercoat (2018) |
| Dorado Belufter | 4 x |
| Bullauge | Edelstahl |
| Treibstofftank (Liter) | Aluminium 340 |
| Trinkwassertank (Liter) | Aluminium 640 |
| Fäkaelien Tank (Liter) | Aluminium 113 (not in operation) |



| | |
|-----------------------------|--|
| Fäkaelien Tankablauf | Deck Absaugstützen |
| Radsteuerung | mechanisch |
| Not-Pinne | ja |
| Weitere Info | Die Sitzen im Pflicht sind 2,35 x 0,50 mtr |
| Weitere Info | Extra Ankerkette Befestigung am Bug, Fliegengitter für die Bullaugen. |
| Weitere Info | An bord bleibt einen umfassenden Lang Fahrt Ausrüstung, Ersatzteilen und allen möglichen Zusatzteilen, die der neue Eigner gerne an Bord haben würde, wenn er neue Horizonte entdecken will. |

UNTERKUNFT

| | |
|----------------------------|---|
| Kabinen | 2 |
| Kojen | 6 |
| Innen | Teak |
| Fussboden | Teak und Holly |
| Salon | mit L-form und rechte Sofas und auf-kippbare Tisch für extra Platz im Salon |
| Standhöhe Salon (m) | 1,97 |
| Heizung | Diesel Heißluft Webasto Airtop EVO 3900 (2012) + insulated hoses |
| Kartentisch | ja |
| Achterkabine | ja |
| Dinette zum umbauen | 2,00 x 1,10 mtr |
| Kombüse | Stehhöhe in Kombüse 1,91 mtr |
| Arbeitsfläche | ja |
| Spülbecken | Edelstahl 2 x |
| Herd | Gas Princess 3 burner |
| Ofen | Gas Princess |
| Gas-Alarm | mit Fern Schaltung Elektrische Gas-Ventil |
| Kuhlschrank | grosse Raum (oben laden) mit Regale, Ablauf mit Pumpe Isotherm 12v (2015) |
| Warmwasser System | 220V + Motor |



| | |
|--------------------------------|--|
| Wasserdruck System | elektrisch |
| Hand und/oder Fusspumpe | beiden |
| Geschirrausstattung | ja |
| Eignerkabine | Doppelbett |
| Länge Bett (m) | 15 cm breiter als standard von IP 2,00 x 1,70 |
| Kleiderschrank | Schubladen und Regale |
| Badezimmer | en suite I |
| Toilet | en suite |
| Toilette System | handbetrieb Jabso (large bowl, elevated seating) |
| Handwaschbecken | im Badezimmer |
| Dusche | en suite |
| Weitere Info | Stehhöhe 1,95 mtr, Satz Matratze Verkleidung, Neptune Matratze |
| Gästekabine 1 | Doppelbett |
| Länge Bett (m) | Stehhöhe 1,94 mtr 2,00 x 1,60 |
| Kleiderschrank | Regale und hängend |
| Badezimmer | II |
| Toilette | gemeinsam |
| Toilette System | handbetrieb Jabso (large bowl, elevated seating) |
| Handwaschbecken | im Badezimmer |
| Dusche | (prepared/voorbereid) |
| Waschmaschine | Candy Go4W Compact (220v) |
| Weitere Info | LED Innenbeleuchtung |

MASCHINEN

| | |
|----------------------|--------|
| Motoranzahl | 1 |
| Marke | Yanmar |
| Typ | 4JH2E |
| PS | 50 |
| kW | 36.80 |
| Kraftstoffart | Diesel |



| | |
|-------------------------------------|--|
| Installiert im Jahr | 1996 |
| Höchstgeschwindigkeit (Kn) | 8 |
| Marschgeschwindigkeit (Kn) | 6 |
| Verbrauch (l/h) | 2,5 |
| Motorstunden | 3800 |
| Kühlungssystem Motor | indirekte Wärmetauscher |
| Antrieb | Schraubenwelle |
| Welle Dichtung | Tides Marine SureSeal |
| Motor bedienung | Seilzug Kabel |
| Gewende getriebe | mechanisch Kanzaki |
| Exhaust | wassergekühlt |
| Propeller Typ | fest (+spare) |
| Propellerblätter | 3 |
| Material Propellerwelle | Edelstahl |
| Propellerwelle schmierung | Wasser |
| Hand Bilgenpumpe | ja |
| Elektrische Bilgenpumpe | 2 x |
| Elektrische Anlage | 12v/220v |
| Starterbatterie | 1 x (2023) |
| Versorgungsbatterie | 7 x |
| Batterie Monitor | Mastervolt display+remote |
| Batterie Ladegerat/Umwandler | Mastervolt 12v/2500watt/100amp |
| Solar panele | 4 x 100watt + MPPT controller |
| Landstrom | mit Kabel |
| Wasserbereiter | Dessalator D60 (60 ltr/st, konserviert, 670 stunden) |
| Weitere Info | extra motorwartung von 2018-2021 (ua erneuern Motortrager Gummi) |

NAVIGATION

| | |
|-----------------------------|--------------------|
| Kompass | Ritchie |
| Elektrisches Kompass | über die Autopilot |



| | |
|------------------------|---|
| Tiefenanzeige | Autohelm ST50 |
| Logge | Raymarine ST60 |
| Windlupe anzeige | Raymarine ST60 |
| Fish finder | Raymarine (in e7D plotter) |
| UKW | Raymarine 240E + Pflicht Anschluss |
| Portabel UKW | Standard Horizon |
| Autopilot | Raymarine P70 + SPX course computer |
| Ruderwinkel Anzeige | uber die Autopilot |
| Radar | Raymarine RD418HD color |
| GPS | Raymarine |
| Plotter | Raymarine e7D Hybrid Touch + Fishfinder |
| Navtex | Vecom K41 |
| Elektronische Kart(en) | ja |
| AIS Transponder | Raymarine AIS650 Class B |
| Epirb | Kannad (exp. 01-2022) |
| "MUB" Sender | 2 x Lifetag for plotter |
| Navigation Beleuchtung | Lopo-light & led |

AUSRÜSTUNG

| | |
|-----------------|--|
| Spritzverdek | ja |
| Kuchenbude | ja |
| Bimini | annex Kuchenbude mit Stehhohe |
| Cockpit Polster | ja |
| Cockpit Tisch | ja |
| Badeleiter | Edelstahl |
| Gangway | ja |
| Heckdusche | Kalt wasser |
| Anker | Rocna 25kg (galvanized 2023) |
| Ankerkette | 70 mtr (2018) |
| Anker 2 | Fortress 37 (+45 mtr), Fortress 32 (+40 mtr) |
| Ankerkette | ja |



ISLAND PACKET 40

| | |
|-------------------------------------|---|
| Ankerwinde | elektrisch Lofrans X2 (2023) + cockpit remote |
| Beiboot | aufblasbar Highfield 280 (2019) |
| Ausserborder | Tohatsu 10 hp (2 stroke, 2014) |
| Ausserborder Halterung | mit taille fur Außenborder und Dinghy |
| See Reling | Draht/Seil |
| Zupackenschiene (aufbauten) | ja |
| Seiten-Einstieg Seereling | 2 x |
| Heckkorb | ja |
| Bugkorb | ja |
| Rettungsinsel | Container Plastimo |
| Rettungsinsel (Pers) | 4 |
| Letzte Wartung Rettungsinsel | geprüft biss 12-2023 |
| Schwimvesten | 4 x automatic |
| Rettungsboje | ja |
| Markierboje | ja |
| Sicherheitsleine auf Deck | ja |
| Radar Reflektor | Tri-lens |
| Fenderkissen | ja |
| Festmacher | ja |
| Reserve Teilen | ja |
| Radio-CD Spieler | ja |
| Lautsprecher im Pflicht | ja |
| Lautsprecher im Salon | ja |
| Feuerloscher | 3 x (+ blanket) |
| Weitere Info | 2 x sitz am Heckstuhl |

RIGG

| | |
|----------------------|------------------|
| Rig | Sloop-Kutter |
| Stehendes Gut | Drahtseil (2012) |
| Marke Mast | Sparcraft |
| Material Mast | Aluminium |



| | |
|-------------------------------|---|
| Salings | 1 x set |
| Großsegel-Persenning | + Lazy Jacks |
| Latten traveller | Rutgersson |
| Durchelatted großsegel | North Sails |
| Kutter Stag | mit Selbst-Wende North Sails Fock-Baum und Harken Rollanlage |
| Genua | Quantum Sails (+ UV strip) |
| Rollreffanlage | Harken |
| A-symmetrischen Spi | mit Bergeslauch |
| Großer Klüver | North Sails (laminat + UV strip) |
| Reff Vorrichtung | Schnell-1-Lein-Reffsystem 3 x |
| Baumniederhohler | Talje |
| Primare Schot Winschen | 2 x Lewmar ST48ST |
| Fall Winschen | Lewmar ST40 (electrisch) + Lewmar ST30 |
| Reff Wunsch | Lewmar ST30 + Lewmar 8 |
| Spi-Baum | Aluminium (on mast) |
| Isolierte Heckstag | ja |
| Weitere Info | Mit die Elektrische Fall-Wunsch ist die Handhabung von Gross Segel kinderspiel geworden. Die Baum-Fock garantiert leichte Wende Manöver. Alle Fallen/Schoten sind biss im Pflicht geleitet. |



ISLAND PACKET 40



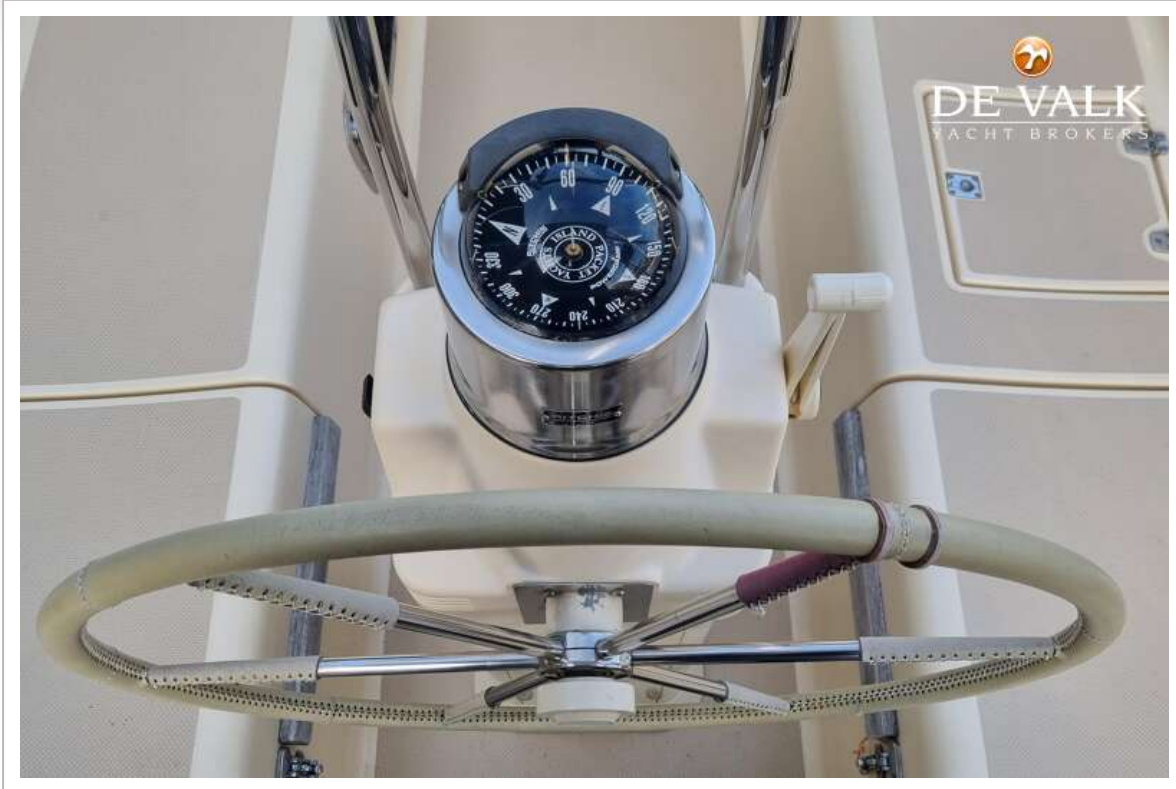
ISLAND PACKET 40



ISLAND PACKET 40



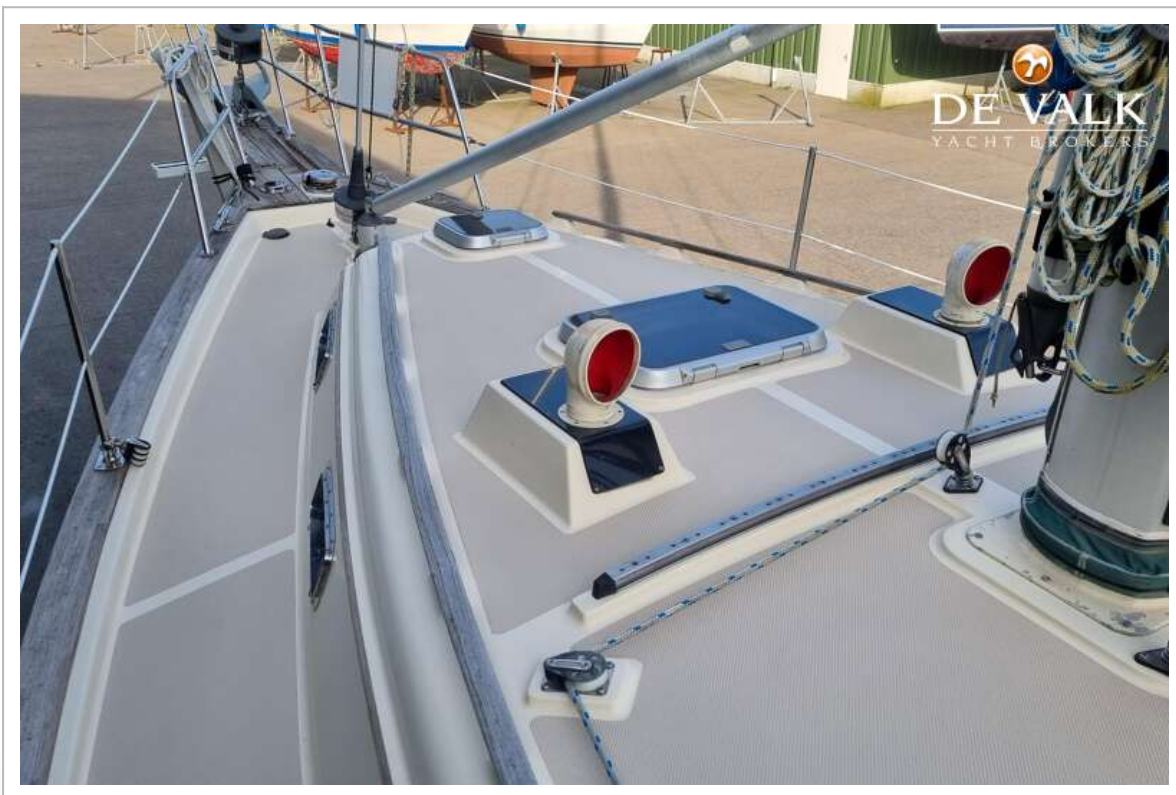
ISLAND PACKET 40



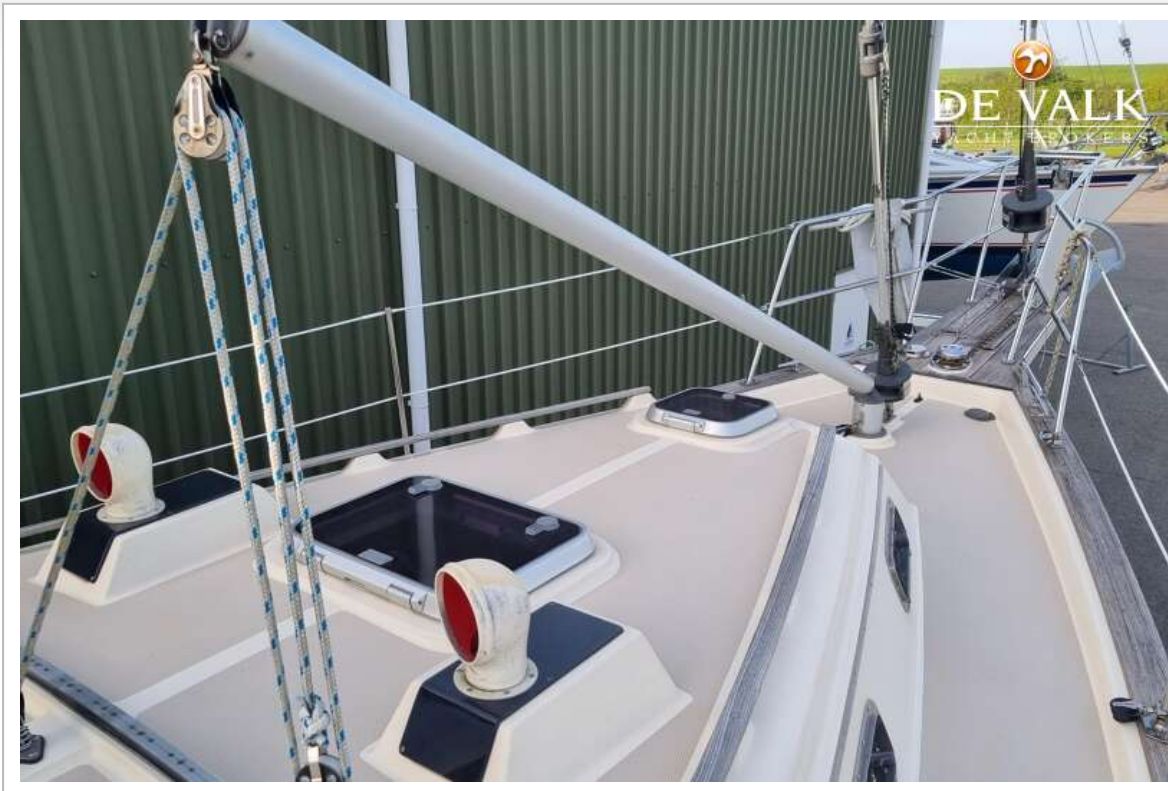
ISLAND PACKET 40



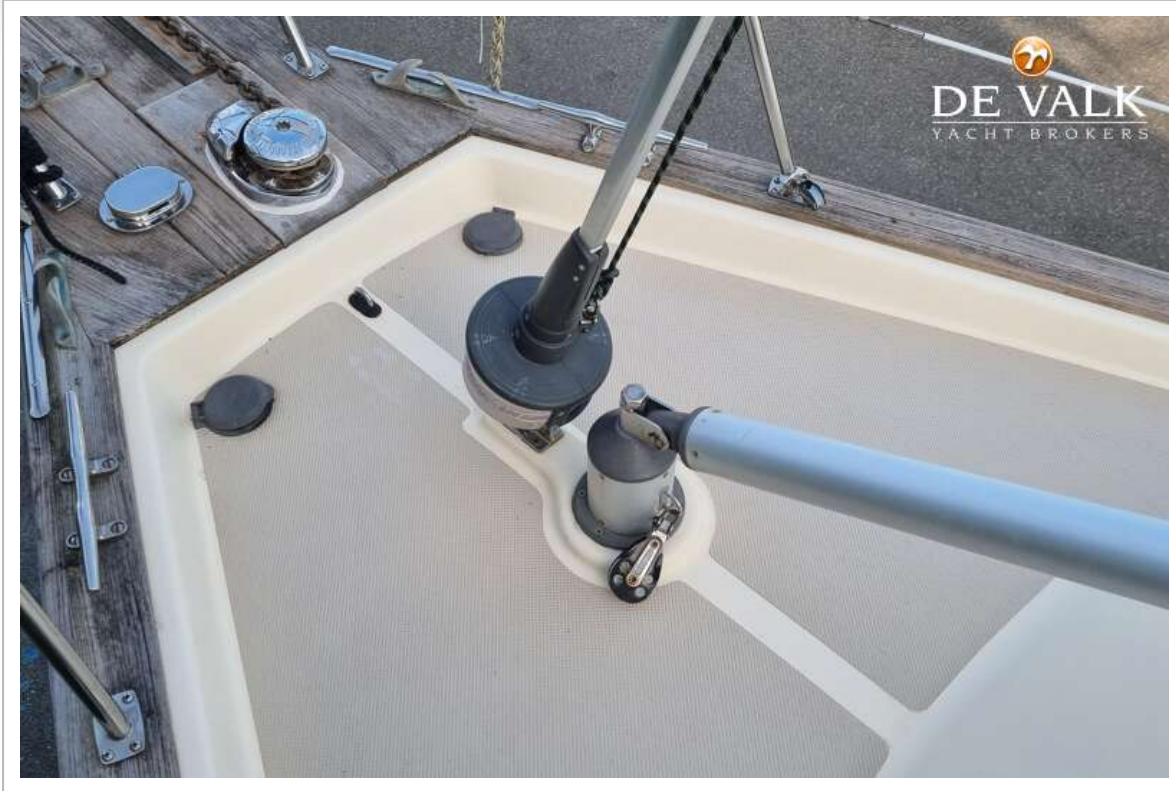
ISLAND PACKET 40



ISLAND PACKET 40



ISLAND PACKET 40



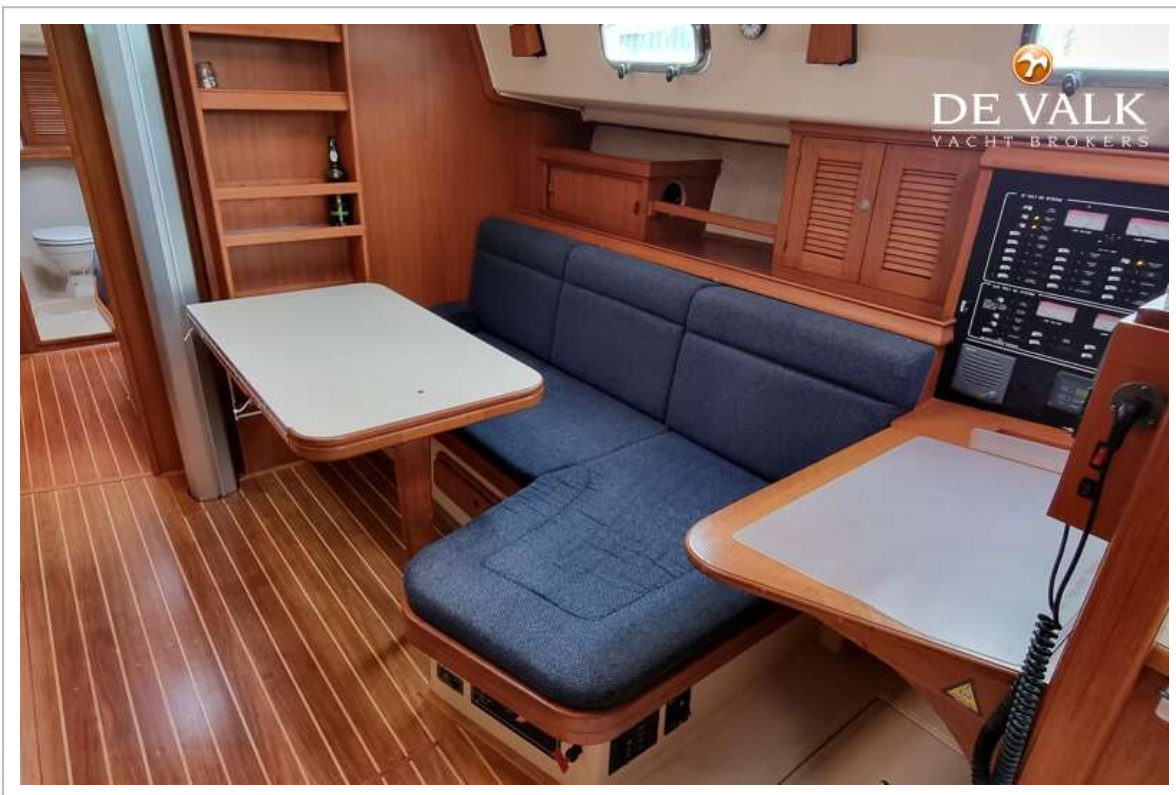
ISLAND PACKET 40



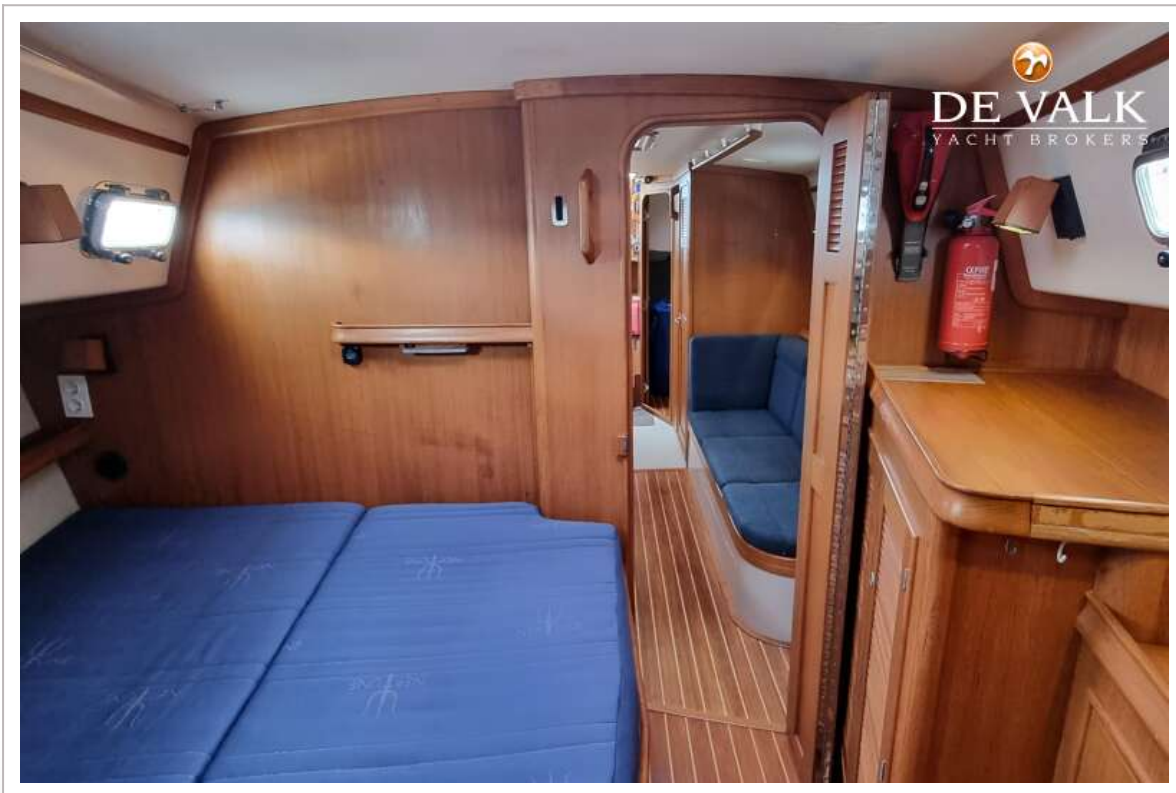
ISLAND PACKET 40



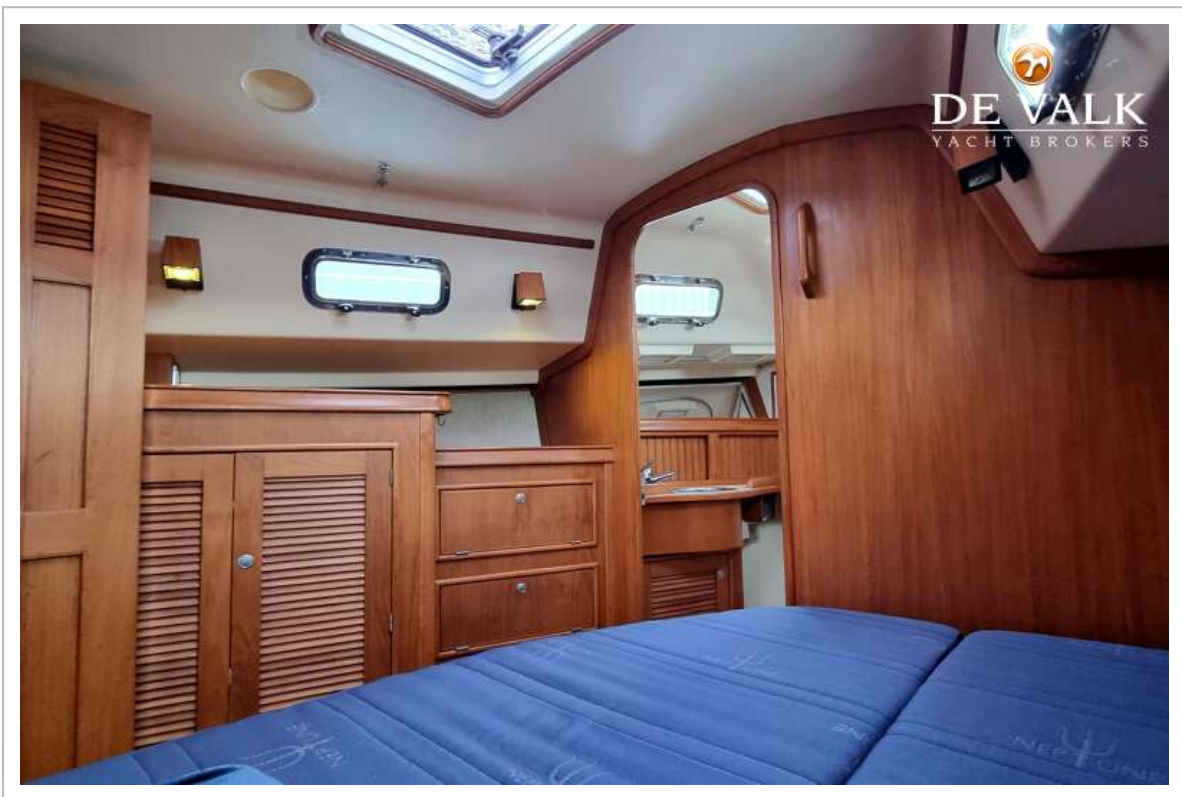
ISLAND PACKET 40



ISLAND PACKET 40



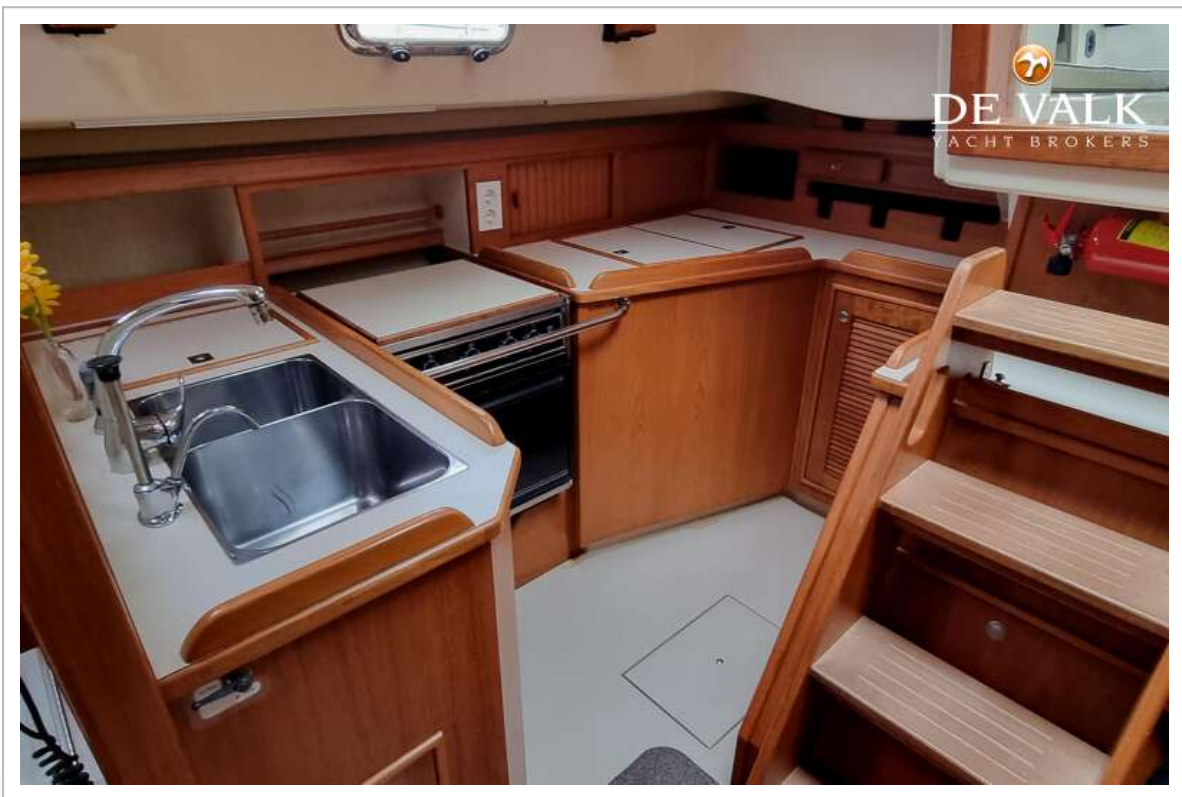
ISLAND PACKET 40



ISLAND PACKET 40



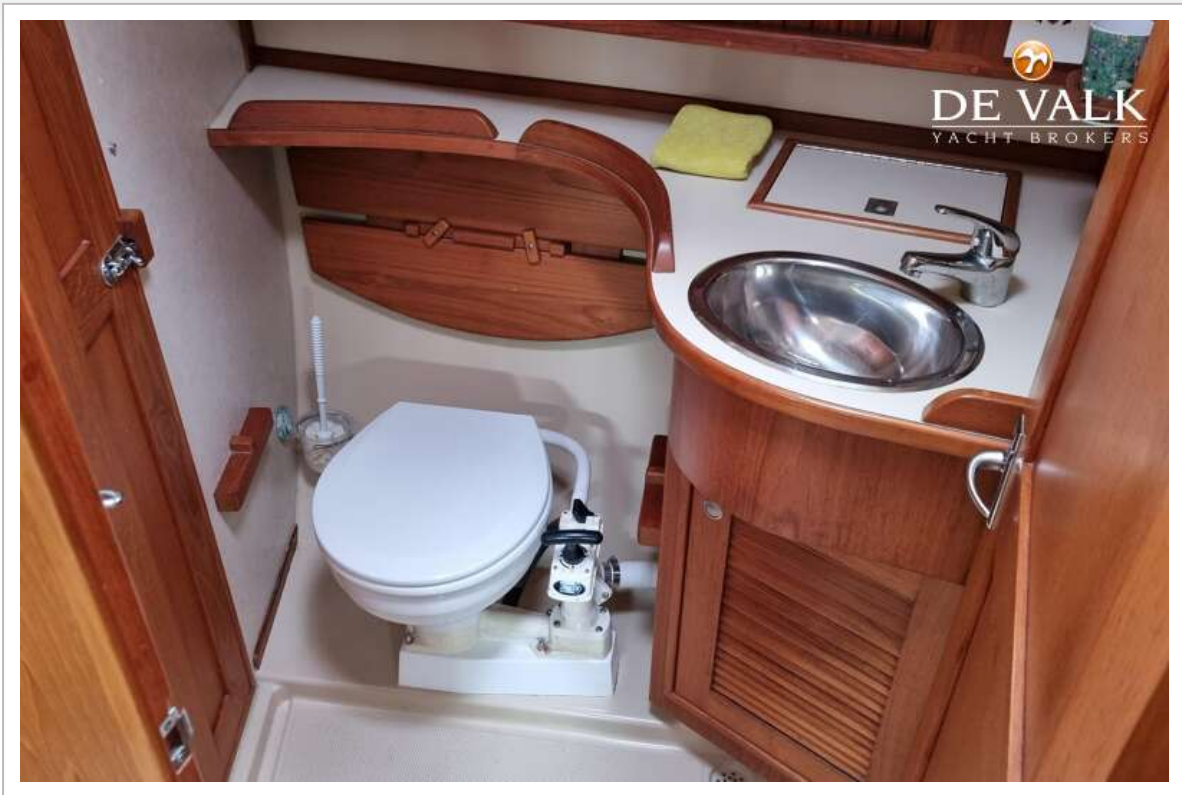
ISLAND PACKET 40



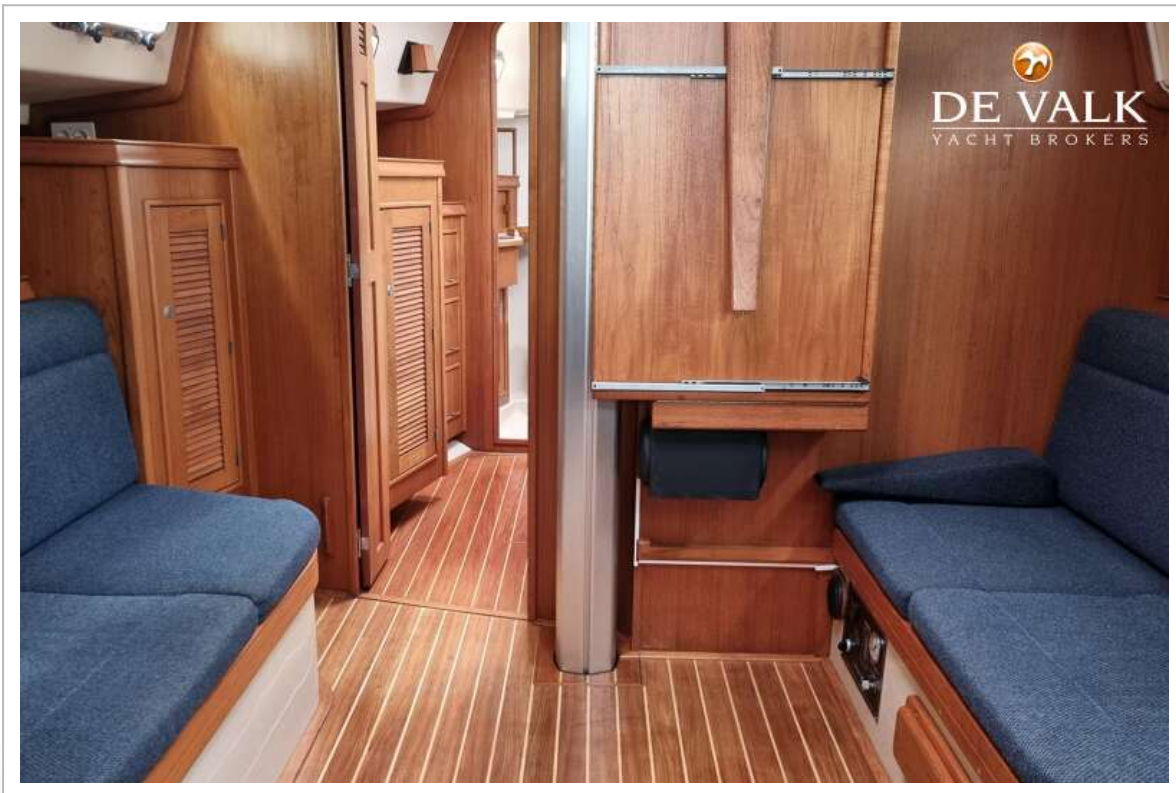
ISLAND PACKET 40



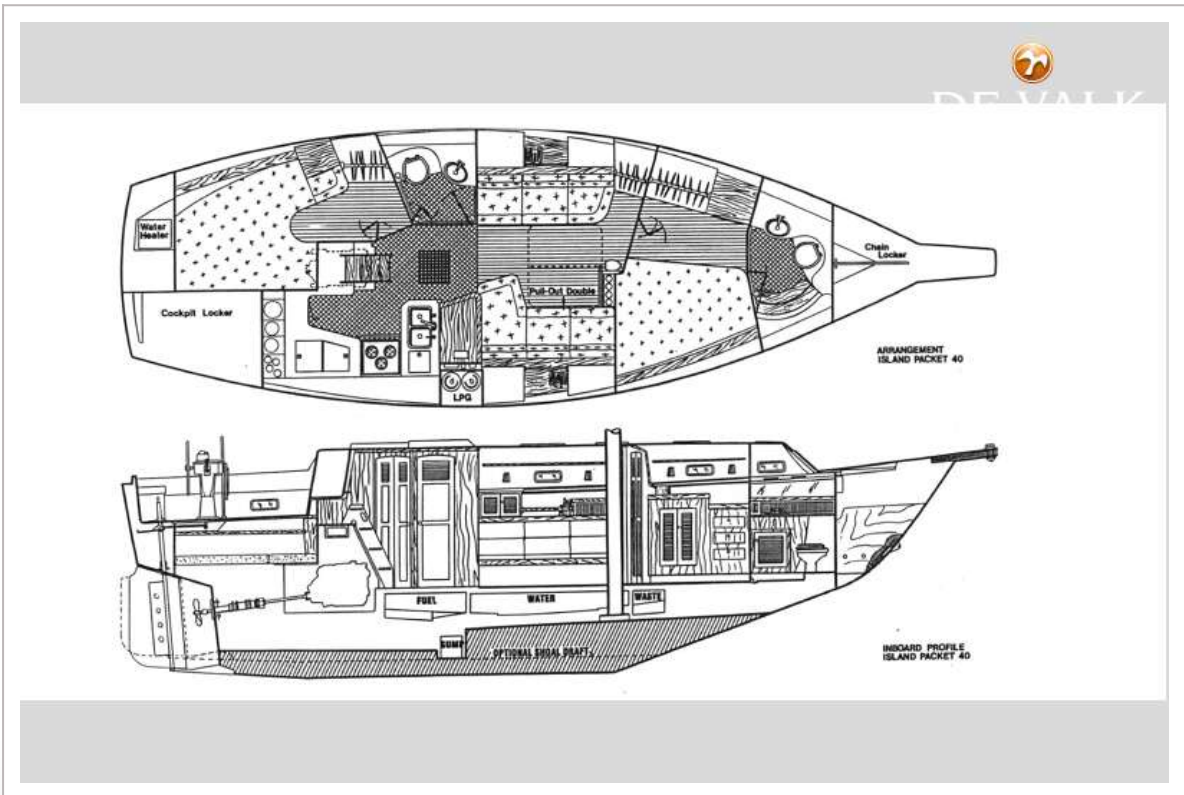
ISLAND PACKET 40



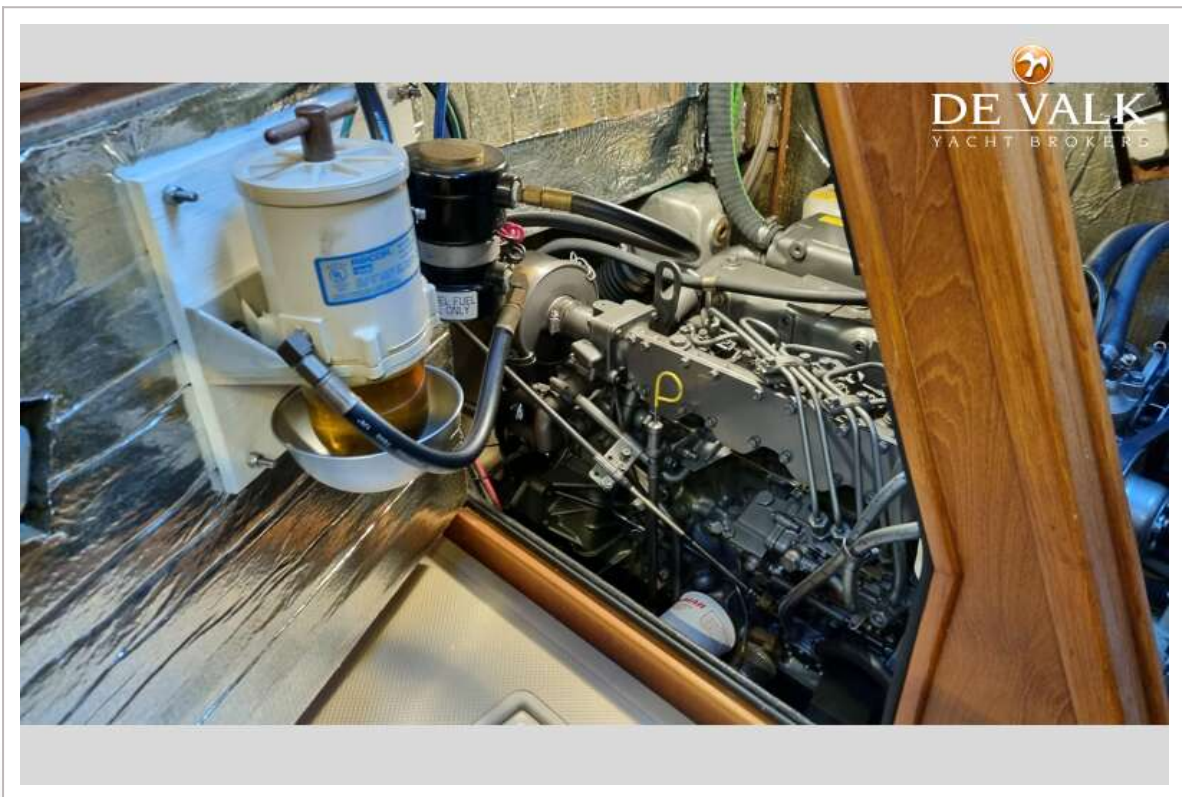
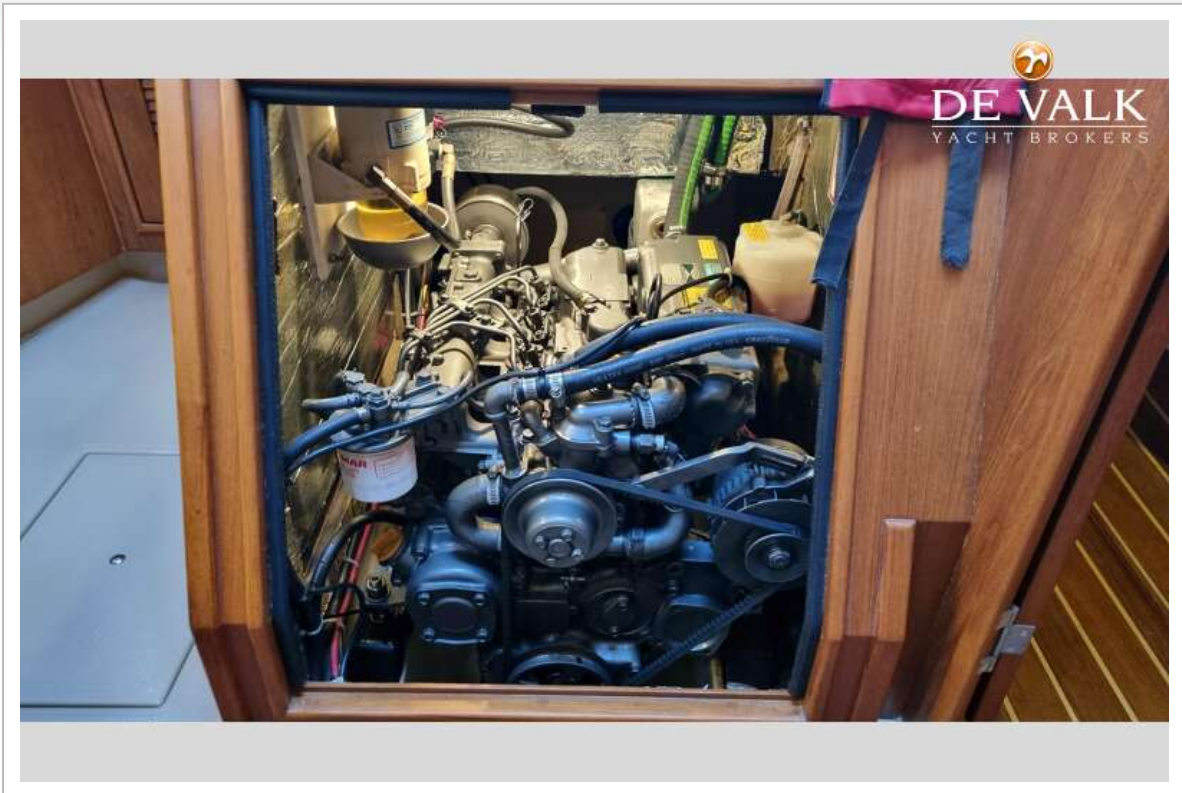
ISLAND PACKET 40



ISLAND PACKET 40



ISLAND PACKET 40



ISLAND PACKET 40

