



DE VALK

YACHT BROKERS

BOWMAN 46



DE VALK
YACHT BROKERS

KOMMENTARE DES MAKLERS

Bowman 46, Elektra, is a Yawl with excellent performance but also ideal for live aboard. Having two double cabins layout plus convertible salon sofas, she can accomodate 6 people. 2nd owner since 2000.

Sofia Iliia-Salvanou

TECHNISCHE DATEN

Maße	13.91 x 3.93 x 1.72 (m)	Werft	Bowman
Baujahr	1975	Kabinen	2
Material	GFK	Kojen	8
Motor(en)	1 x Yanmar diesel	PS/kW	60.00 (PS), 44.16 (kW)
Angebotspreis	verkauft (MwSt.)	Liegeplatz	elsewhere / nicht im Verkaufsbüro

KONTAKT

Verkaufsbüro	De Valk Corfu	Telefon	(+30) 6948681503
Adresse	New Port of Corfu, near Gouvia Marina 490 83 Corfu GR	E-Mail	corfu@devalk.nl

HAFTUNGS AUSSCHLUSS

Diese Angaben erfolgen nach bestem Wissen, können jedoch nicht garantiert werden.



ALLGEMEIN

Modell	BOWMAN 46
Typ	Segelyacht
Rumpflänge (m)	13,91
Breite (m)	3,93
Tiefgang (m)	1,72
Baujahr	1975
Werft	Bowman
Land	Vereinigtes Königreich
Entwerfer	Holman & Pye
Brutto tonnage	15 T
Netto tonnage	13,5 T
Rumpfmateral	GFK
Rumpffarbe	Blau ALL GRIP painted in 2016
Art Kiel	Flossen Kiel With skeg Rudder
Deckmaterial	GFK
Deck Finish	Antirutsch Belag
Pflicht Bedeckung	Teak
Antifouling (Jahr)	2023
Fenster Einfassung	Aluminium
Fenster Material	Perspex
Decks Luke	ja
Bullauge	Aluminium
Cockpitsonnenpersenning	ja
Treibstofftank (Liter)	GFK 250 Lt
Füllstandsanzeige (Treibstofftank)	ja
Trinkwassertank (Liter)	GFK 400 Lt
Fäkaelien Tank (Liter)	Kunststoff
Radsteuerung	mechanisch

UNTERKUNFT



Kabinen	2
Kojen	8
Kartentisch	ja
Achterkabine	ja
Speisezimmer	ja
Dinette zum umbauen	ja
Kombüse	ja
Arbeitsfläche	Holz
Spülbecken	Edelstahl
Herd	Gas
Gas-Alarm	ja
Kuhlschrank	ja
Warmwasser System	220V + Motor
Wasserdruck System	elektrisch
Hand und/oder Fusspumpe	ja
Eignerkabine	Doppelbett
Kleiderschrank	hängend/Schublad/Regale
Badezimmer	getrennt
Toilet	getrennt
Toilette System	handbetrieb
Dusche	getrennt
Gästekabine 1	ja
Kleiderschrank	hängend und Schubladen
Badezimmer	getrennt
Toilette	getrennt
Toilette System	handbetrieb
Handwaschbecken	im Badezimmer
Dusche	getrennt

MASCHINEN

Motoranzahl	1
-------------	---



Marke	Yanmar
PS	60
kW	44.16
Kraftstoffart	Diesel
Installiert im Jahr	2007
Motorstunden	2500
Kühlungssystem Motor	indirekte Wärmetauscher
Antrieb	Schraubenwelle
Welle Dichtung	Replaced 2020
Gewende getriebe	Replaced 2020
Exhaust	wassergekühlt
Propeller Typ	fest Plus one spare folding
Propellerblätter	X 3
Material Propellerwelle	Edelstahl
Propellerwelle schmierung	Fett
Hand Bilgenpumpe	ja
Elektrische Bilgenpumpe	ja
Bilge Alarm	ja
Batterien	ja
Starterbatterie	1 X 12 V
Versorgungsbatterie	2 X 24 V
Batterie Monitor	ja
Batterie Ladegerat	ja
Umwandler	ja
Wind generator	ja
Solar panele	ja
Landstrom	ja
Weitere Info	Sea cocks inspected every year and two of them replaced
Weitere Info	Engine annually serviced

NAVIGATION



Kompass	ja
Tiefenanziege	ja
UKW	ja
Portabel UKW	ja
Autopilot	ja
Windfahne Steuerung	ja
Radar	ja
GPS	ja
Epirb	ja
Navigation Beleuchtung	ja

AUSRÜSTUNG

Spritzverdek	ja
Kuchenbude	ja
Bimini	ja
Winterplane	ja
Cockpit Tisch	ja
Badeleiter	ja
Heckdusche	ja
Anker	Bugel
Ankerkette	90m
Anker 2	Bruce
Ankerwinde	elektrisch Fully serviced 2020
Beiboot	ja
Ausserborder	ja
See Reling	Edelstahl
Schwimvesten	ja
Sicherheits Rustung	ja
Sicherheitsleine auf Deck	ja
Horn	ja
Fenderkissen	ja



Festmacher	ja
Reserve Teilen	ja
Werkzeug	ja

RIGG

Rig	Yawl
Stehendes Gut	Drahtseil
Marke Mast	Seldén
Material Mast	Aluminium
Großsegel	2017
Großsegel-Persenning	ja
Kutter Stag	ja
Rollref Baum	ja
Besan	2010
Besansegel-Persenning	ja
Genua	2020
Rollreffanlage	ja
Gennaker	ja



BOWMAN 46



BOWMAN 46




DE VALK
YACHT BROKERS




DE VALK
YACHT BROKERS



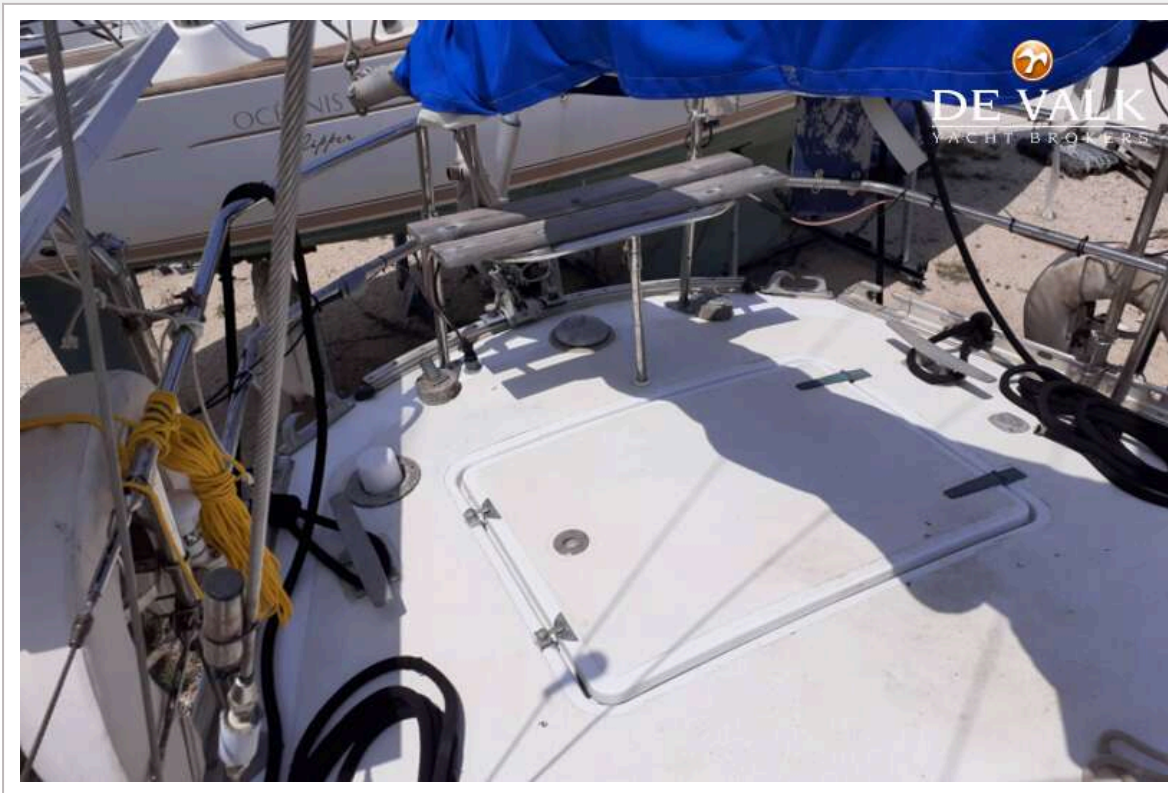
BOWMAN 46



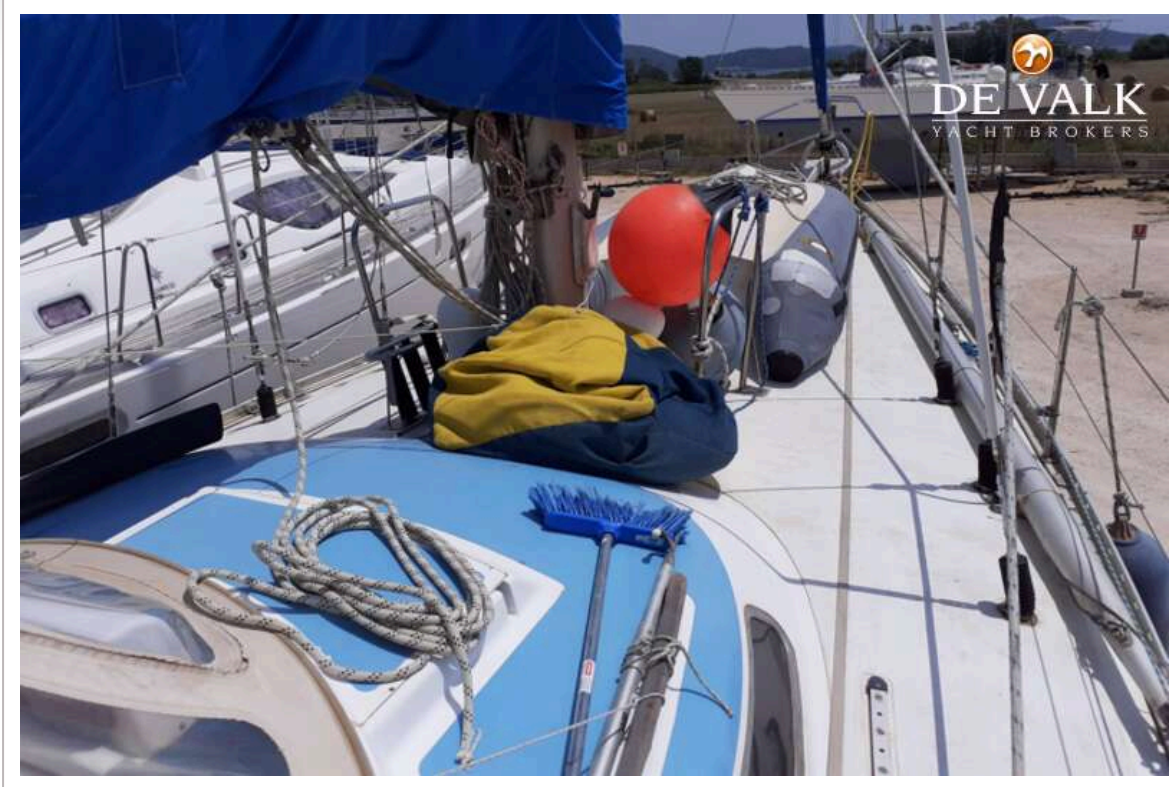
BOWMAN 46



BOWMAN 46



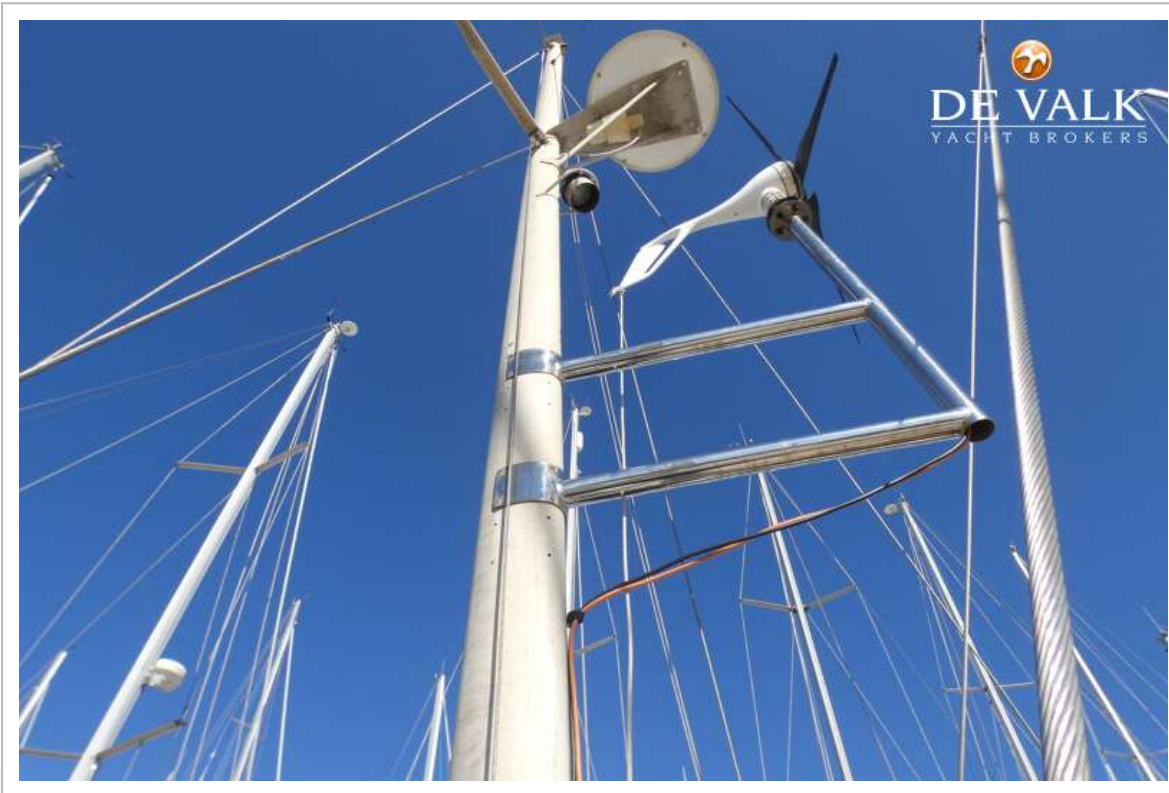
BOWMAN 46



BOWMAN 46



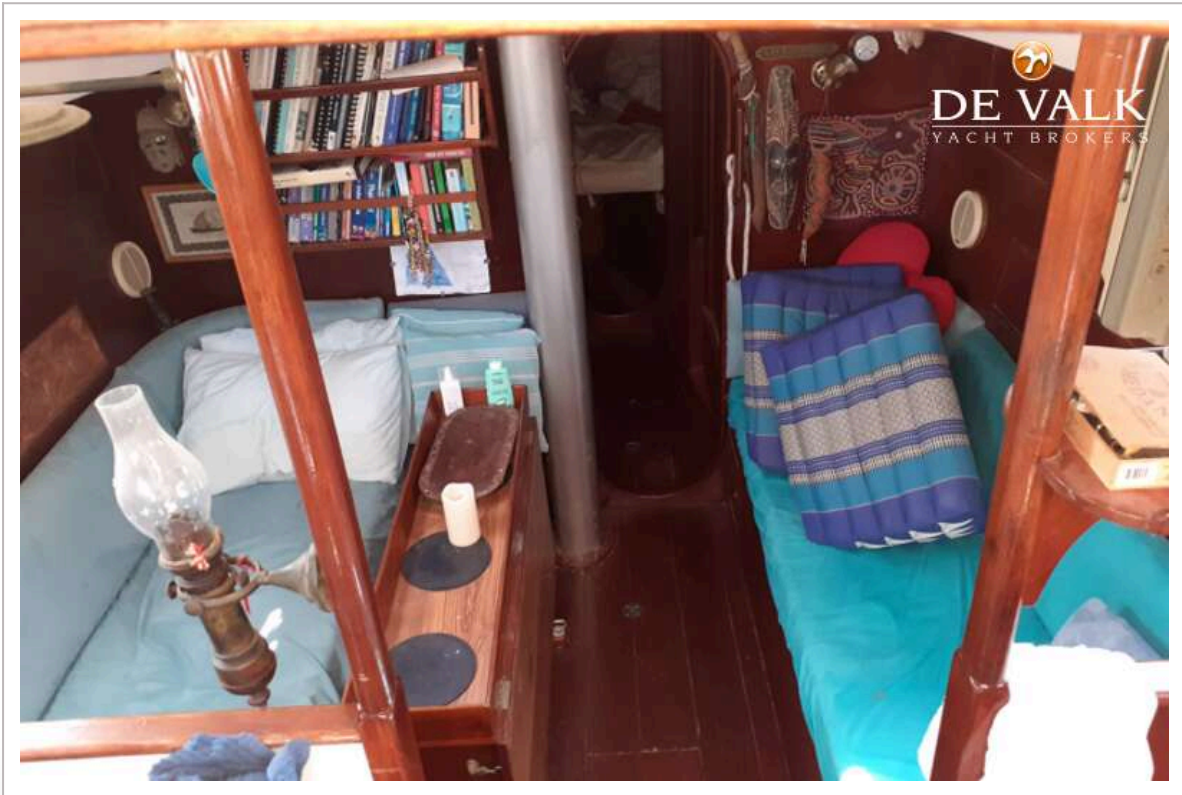
BOWMAN 46



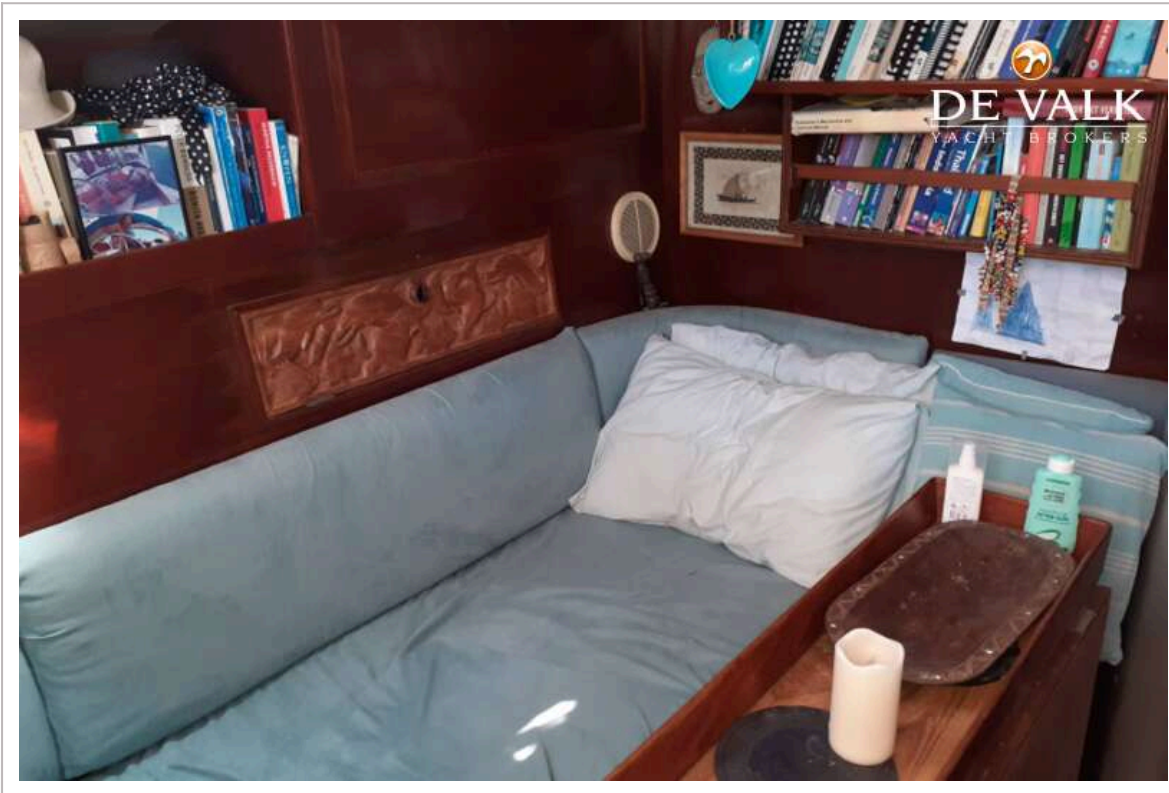
BOWMAN 46



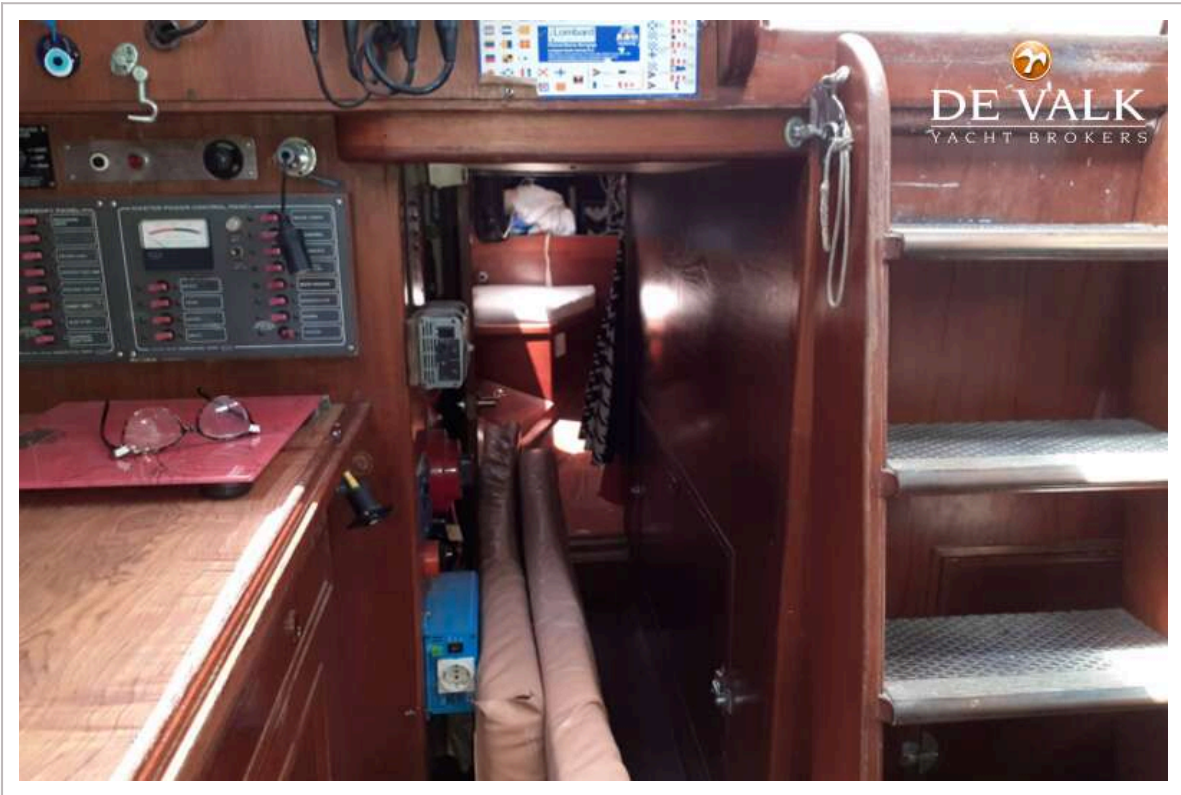
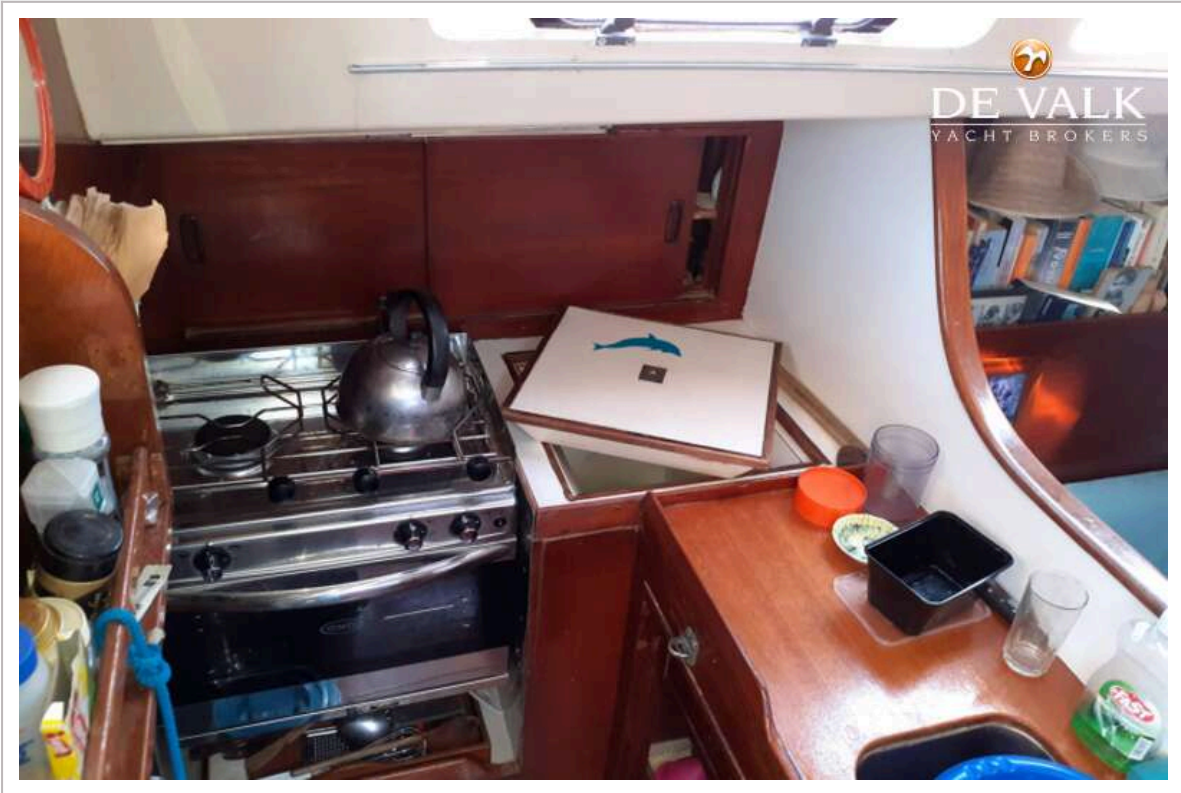
BOWMAN 46



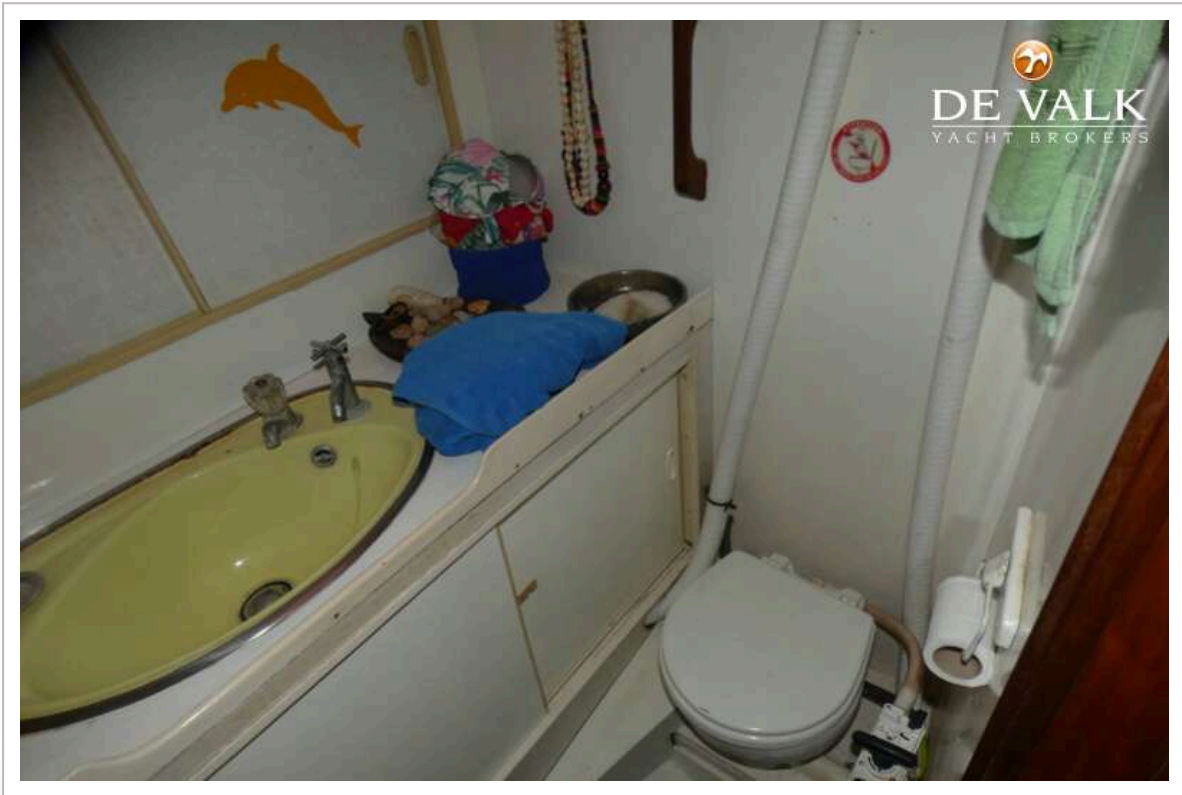
BOWMAN 46



BOWMAN 46



BOWMAN 46



BOWMAN 46



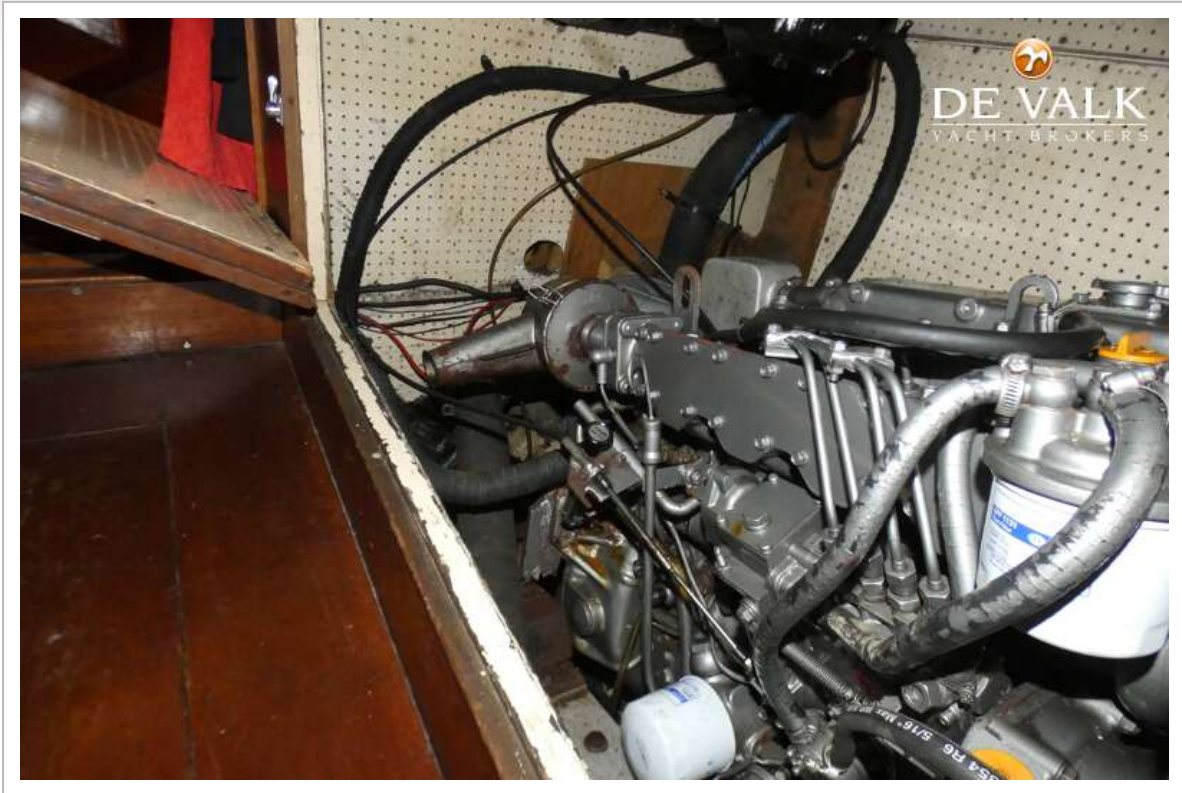
BOWMAN 46



BOWMAN 46



BOWMAN 46



BOWMAN 46

