



DE VALK
YACHT BROKERS



MOODY 38



DE VALK
YACHT BROKERS

KOMMENTARE DES MAKLERS

Through the years the Moody 38 S is appreciated for her timeless modern design as most charming lady at sea. This one is in more than acceptable used condition, benefits low engine hours and therefore indicates low general usage. Well maintained and beautiful new Flexi teak in the cockpit. She comes with a super neat interior, good layout and general condition. Almost all equipment and instruments work well, but, if you fancy the latest gear, consider partly replacement for electronics. As a result this Moody is attractively priced, but no mistakes, in present condition you can sail tomorrow.

Willem Koopmans

TECHNISCHE DATEN

Maße	11.40 x 3.86 x 1.75 (m)	Werft	Marine Projects
Baujahr	1996	Kabinen	3
Material	GFK	Kojen	6
Motor(en)	1 x Volvo Penta MD40 diesel	PS/kW	39.00 (PS), 28.70 (kW)
Angebotspreis	€ 79.500 (MwSt. Bezahlt)	Liegeplatz	contact sales office

KONTAKT

Verkaufsbüro	De Valk Costa Blanca	Telefon	+34 96 50 21 569
Adresse	Costa Blanca Region 03730 Javea Alicante ES	E-Mail	costablanca@devalk.nl

HAFTUNGSAUSSCHLUSS

Diese Angaben erfolgen nach bestem Wissen, können jedoch nicht garantiert werden.



ALLGEMEIN

Modell	MOODY 38
Typ	Segelyacht
Rumpflänge (m)	11,40
Wasserlinienlänge (m)	9,60
Breite (m)	3,86
Tiefgang (m)	1,75
Stehhöhe (m)	1,90
Baujahr	1996
Lancierung	1998
Werft	Marine Projects
Land	Vereinigtes Königreich
Entwerfer	Bill Dixon
Gewicht (t)	8165
Ballast (Ton)	Blei 3107
CE Norm	NA
Rumpfmateral	GFK
Rumpffarbe	gebrochenes Weiß
Rumpfform	Rundspant
Art Kiel	Flossen Kiel
Material Aufbauten	GFK
Stossliste	ja
Deckmaterial	GFK
Deck Finish	Antirutsch Belag
Deck Finish Aufbauten	Antirutsch Belag
Pflicht Bedeckung	synthetisches Teak Flexa teak 2 years old
Antifouling (Jahr)	2025
Fenster Einfassung	Aluminium
Fenster Material	Polycarbonat
Decksluke	ja
Treibstofftank (Liter)	Aluminium 225



Füllstandsanzeige (Treibstofftank)	ja
Trinkwassertank (Liter)	Aluminium 360, 2x 180, installed under seating part in salon
Füllstandsanzeige (Trinkwasser)	ja
Radsteuerung	Kabelsteuerung
Not-Pinne	ja
Weitere Info Rumpf	GRP looks solid and in very good condition

UNTERKUNFT

Kabinen	3
Kojen	6
Innen	Teak
Einteilung	Owner in front, 2x guest cabins aft
Fussboden	Teak und Holly
Offenen Cockpit	ja
Salon	ja
Standhöhe Salon (m)	1,90
Kartentisch	ja
Achterkabine	Double, both with double bed
Dinette	Foldable
Tür zum Cockpit	ja
Kombüse	ja
Arbeitsfläche	Duropol Small crack in surface
Spülbecken	Edelstahl Double
Herd	2 burner
Ofen	ja
Kuhlschrank	ja
Eignerkabine	Doppelbett
Länge Bett (m)	2
Kleiderschrank	Regale und hängend
Badezimmer	en suite
Toilet	en suite Jabsco



Toilette System	handbetrieb
Handwaschbecken	im Badezimmer
Dusche	en suite
Gästekabine 1	Doppelbett
Länge Bett (m)	2
Kleiderschrank	ja
Badezimmer	gemeinsam
Toilette	gemeinsam Jabsco
Toilette System	handbetrieb
Handwaschbecken	im Badezimmer
Dusche	gemeinsam
Gästekabine 2	Doppelbett
Länge Bett (m)	2
Kleiderschrank	ja
Badezimmer	gemeinsam
Toilette	gemeinsam Jabsco
Toilette System	handbetrieb
Handwaschbecken	im Badezimmer
Dusche	gemeinsam

MASCHINEN

Motoranzahl	1
Marke	Volvo Penta
Typ	MD40
PS	39
kW	28.70
Kraftstoffart	Diesel
Installiert im Jahr	1996
Höchstgeschwindigkeit (Kn)	8
Marschgeschwindigkeit (Kn)	6,5
Verbrauch (l/h)	2,5



Reichweite (nm)	550
Motorstunden	Ca 1800
Antrieb	Saildrive
Saildrive Dichtung	Reconditioned 2018
Motor bedienung	Seilzug Kabel
Propeller Typ	fest
Hand Bilgenpumpe	ja
Elektrische Bilgenpumpe	ja
Elektrische Anlage	12/228
Batterien	Varta closed cell, new 2022
Starterbatterie	Varta closed cell 105Ah, new 2022
Versorgungsbatterie	Varta closed cell 3 x 105Ah, new 2022
Batterie Ladegerat	ja
Landstrom	mit Kabel

NAVIGATION

Kompass	Whitlock
Elektrisches Kompass	On autopilot
Multi Control Display	Autohelm ST50, Tridata inside
Tiefenanziege	Autohelm ST50
Logge	Autohelm ST50
Windlupe anzeige	Autohelm ST50
UKW	Icom M501 EURO with DSC controller DS-100
Autopilot	Autohelm ST5000, plus extra Raymarine controller inside
Ruderwinkel Anzeige	On autopilot
Radar	Raytheon Pathfinder SL70, monochrome; old but works
GPS	Furuno
Navtex	ICS Nav 4 paper
Weitere Info	NavCom is old but functional

AUSRÜSTUNG



Spritzverdek	2016
Bimini	ja
Cockpit Polster	ja
Cockpit Tisch	ja
Badeplattform	ja
Badeleiter	Edelstahl
Heckdusche	ja
Anker	ja
Ankerkette	50 mtr
Anker 2	Spare on deck
Ankerwinde	elektrisch Horizon 1500
Beiboot	O2 Lite, new 2018, hardly used
Ausserborder	Yamaha Malta
Ausserborder Halterung	ja
See Reling	ja
Rettungsinsel	Seago RAFT-GX, expires April 2024
Rettungsinsel (Pers)	6
Letzte Wartung Rettungsinsel	Recent
Radar Reflektor	ja
Fenderkissen	ja
Festmacher	ja
Radio-CD Spieler	Kenwood MP3, bluetooth
Lautsprecher im Salon	ja
Uhr - Barometer	ja
Feuerloscher	Both need date check
Feuerloscher in Maschine Raum	Needs check

RIGG

Rig	Sloop
Stehendes Gut	Rod Checked yearly
Material Mast	Aluminium



Salings	2X
Großsegel-Persenning	ja
Durchelatted großsegel	Solo Sails, new 2015
Genua	12 years old, but in good condition
Rollreffanlage	ja
Sturmfock	Never used by present owner
Baumniederhohler	Gasdruckfeder
Primare Schot Winschen	2x Lewmar 40 ST
Genua Schotwischen	2x Lewmar 48 ST
Weitere Info	Genoa is yearly checked and serviced (washed) by sailmaker



MOODY 38



MOODY 38

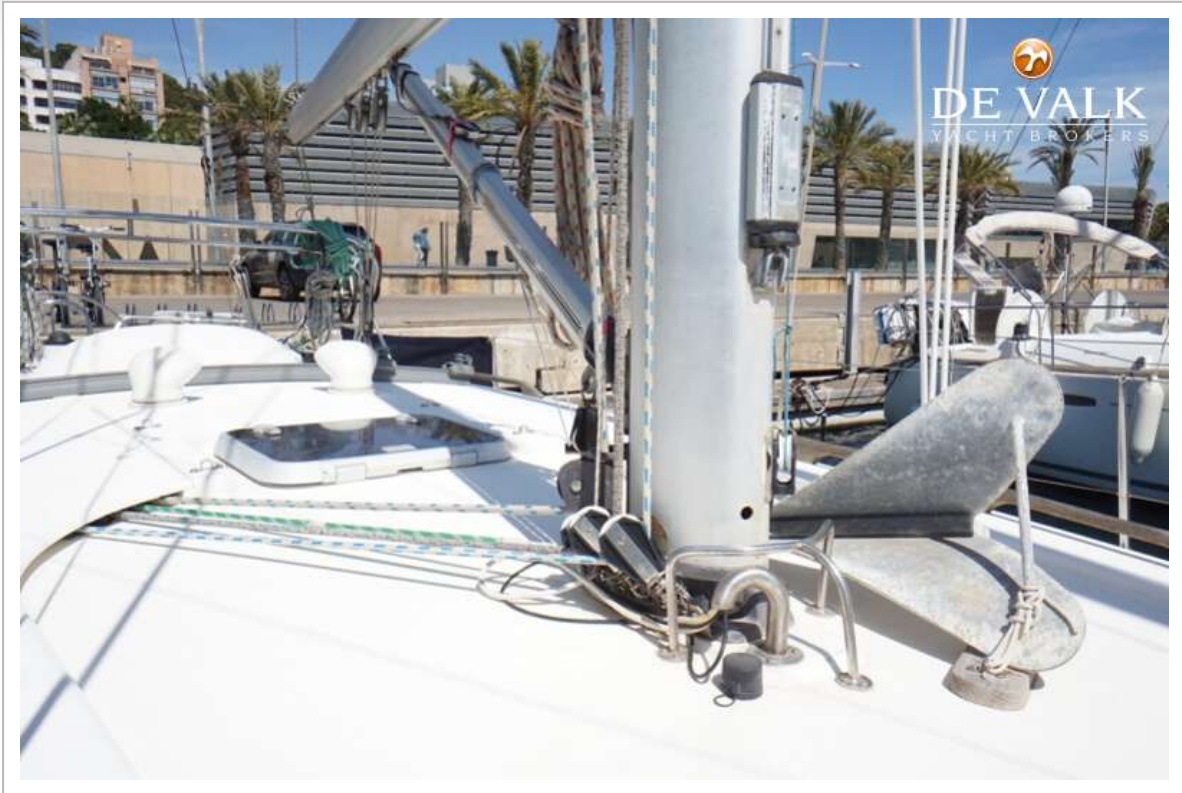


MOODY 38



MOODY 38

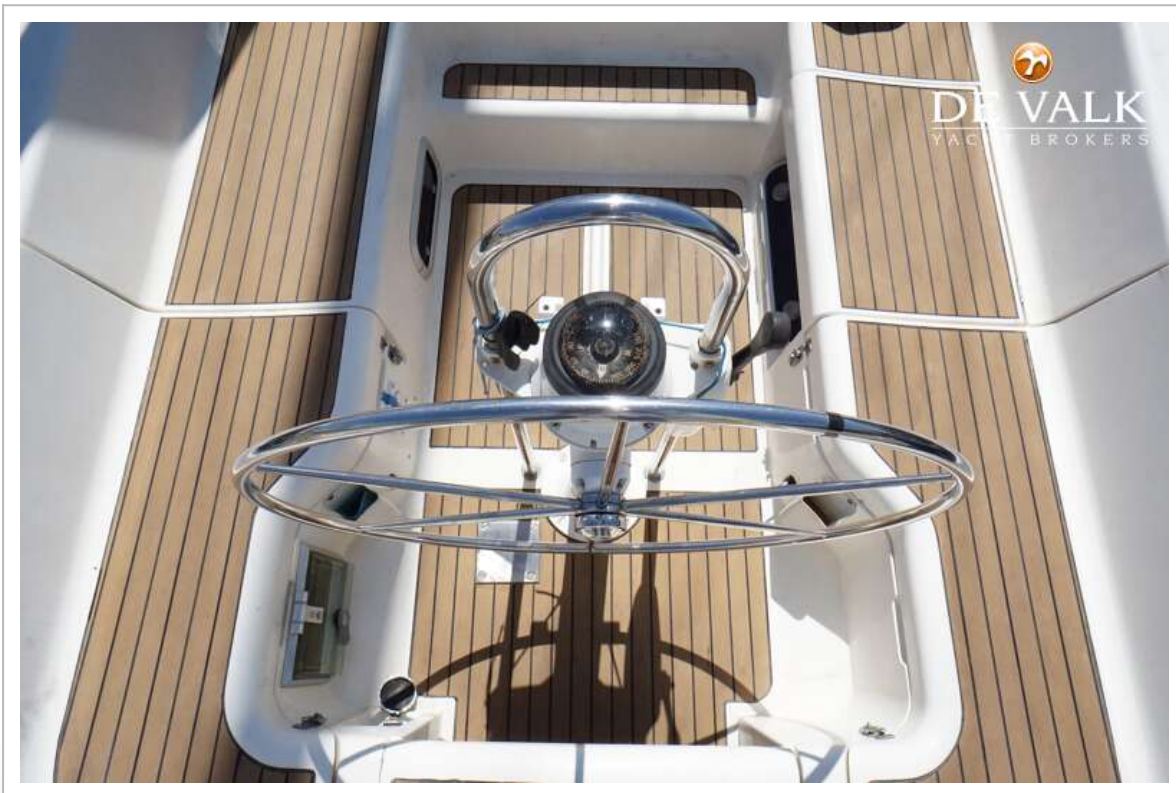
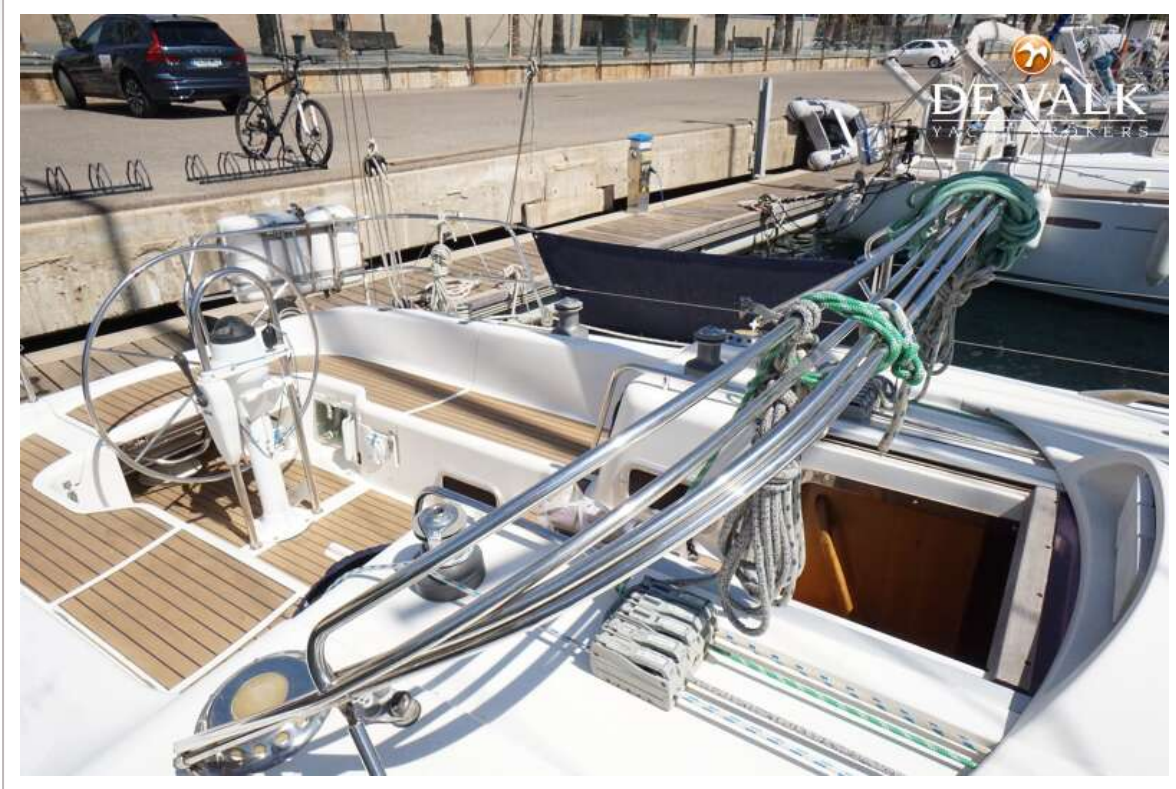




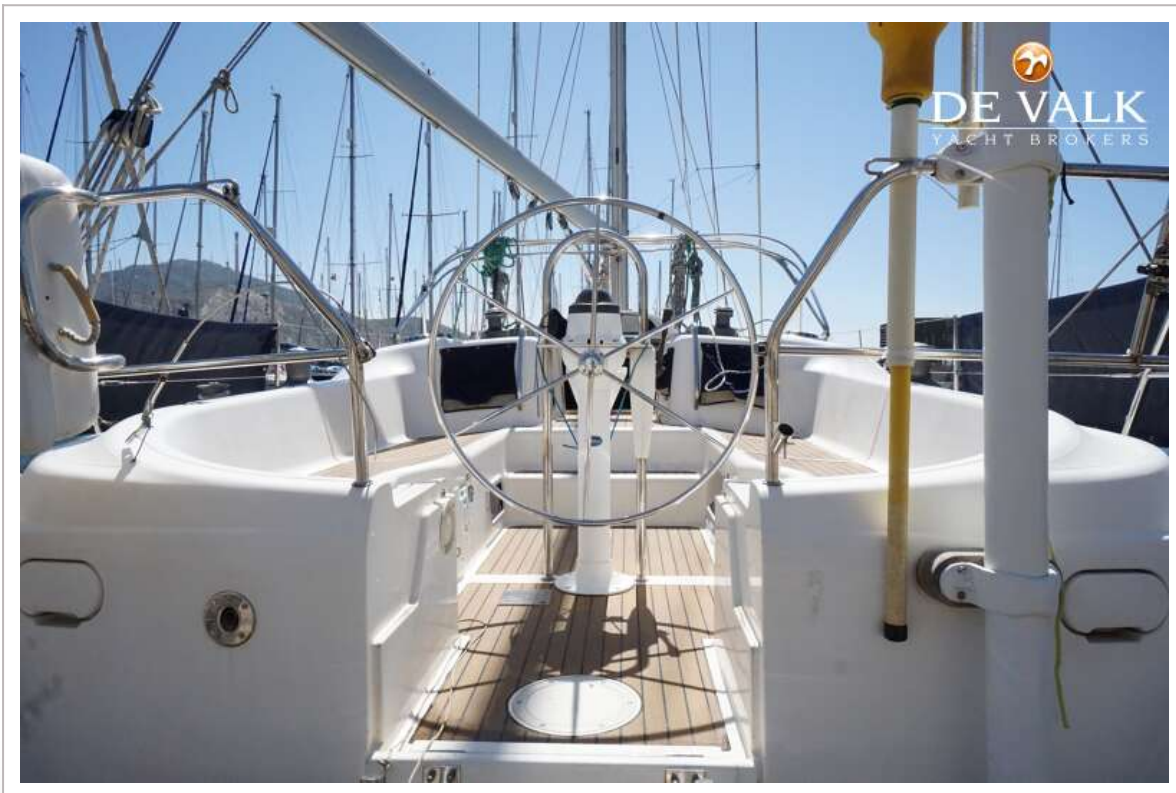
MOODY 38



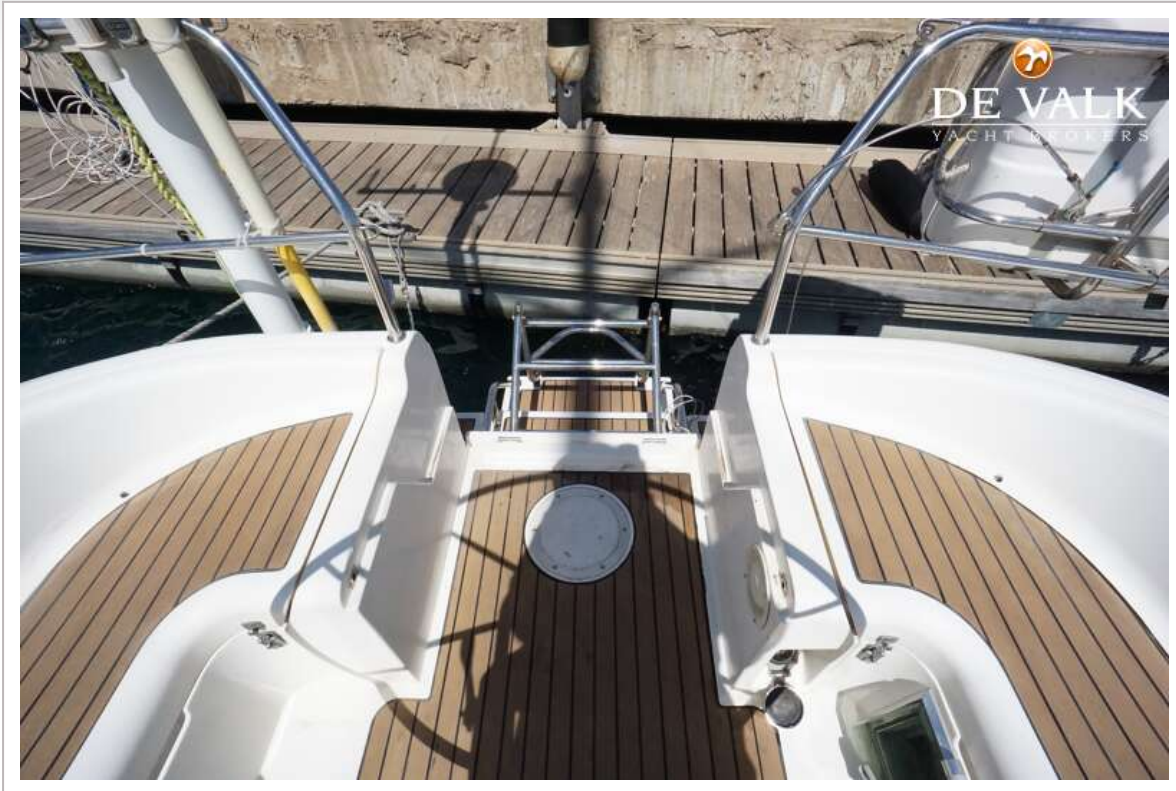
MOODY 38



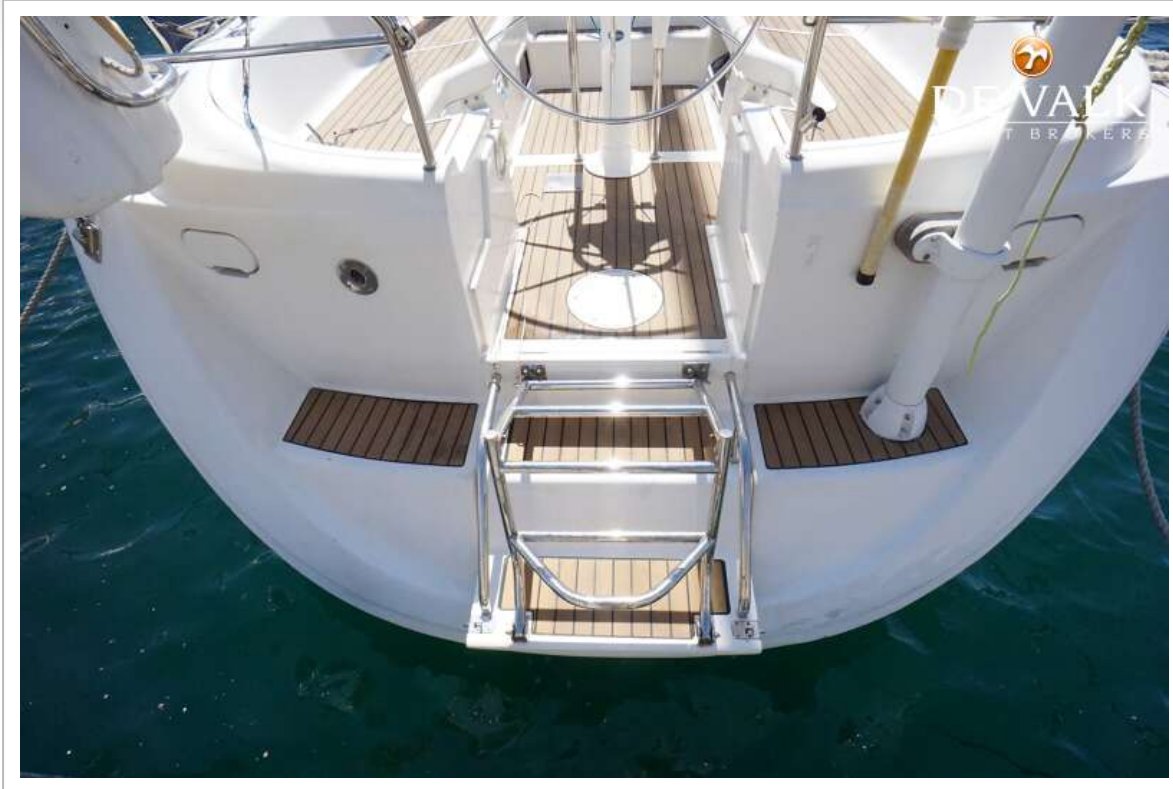
MOODY 38



MOODY 38



MOODY 38



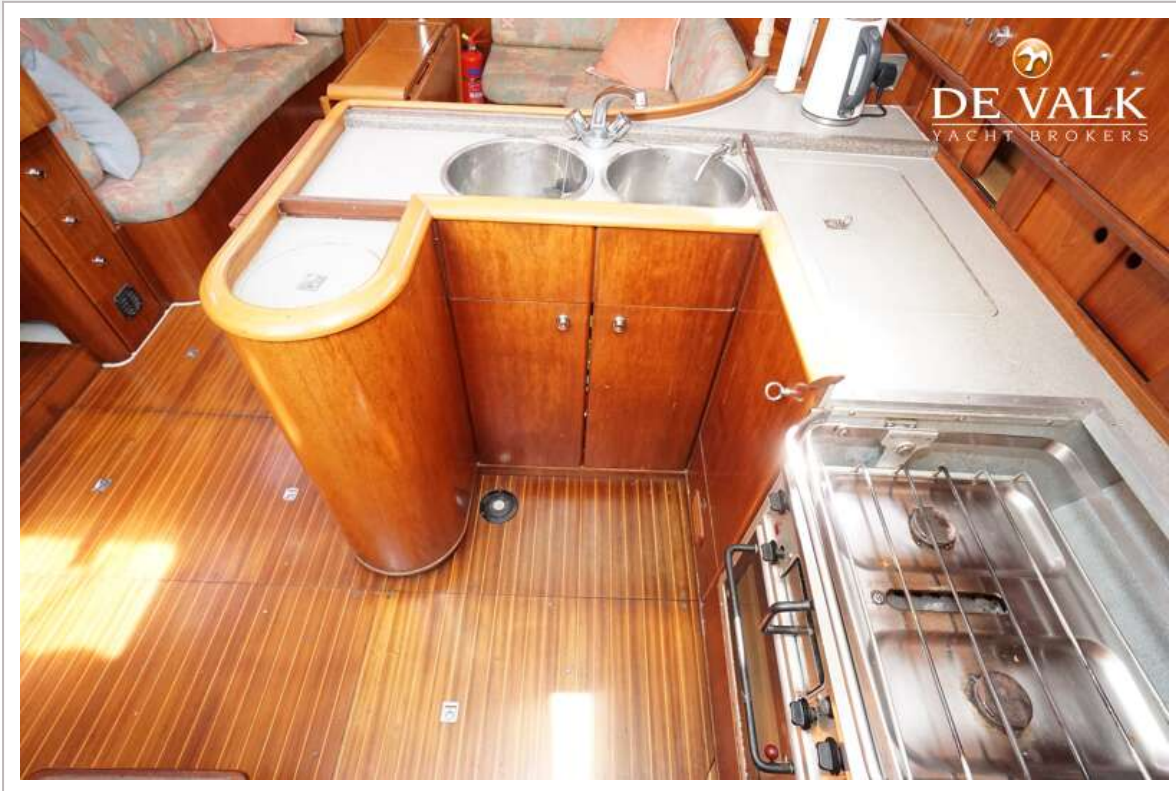
MOODY 38



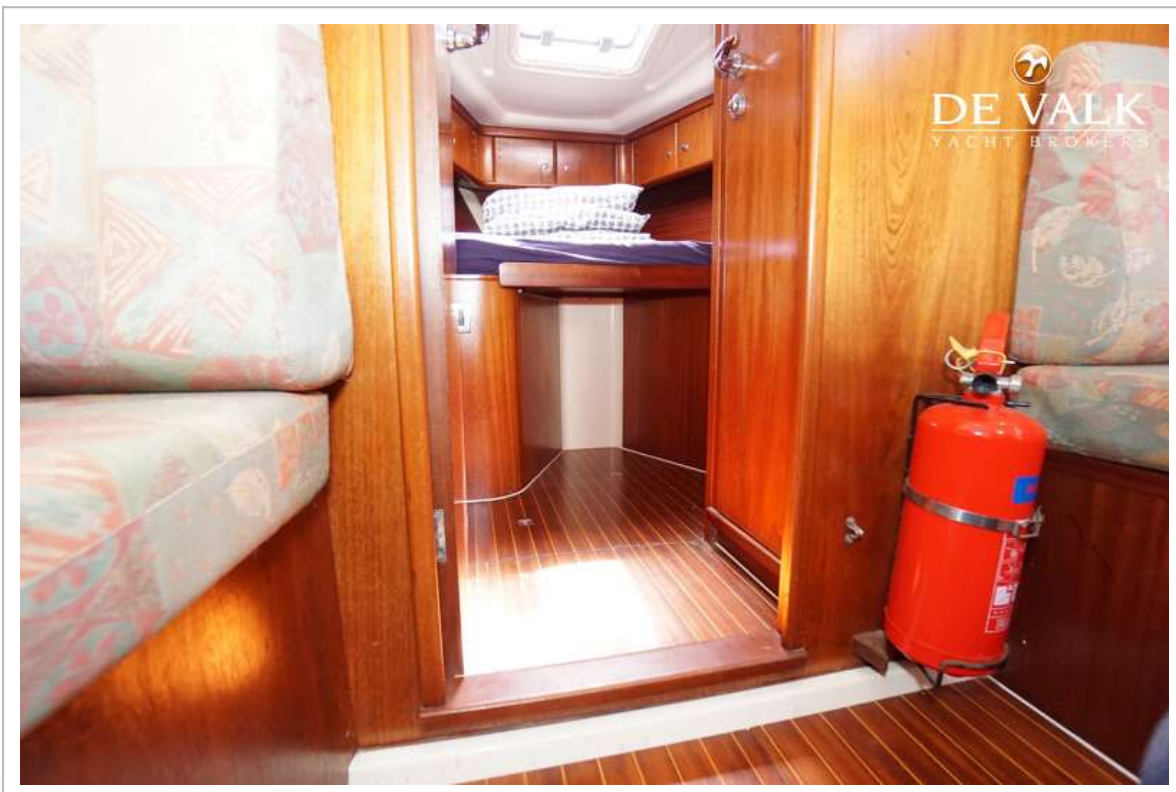
MOODY 38



MOODY 38



MOODY 38

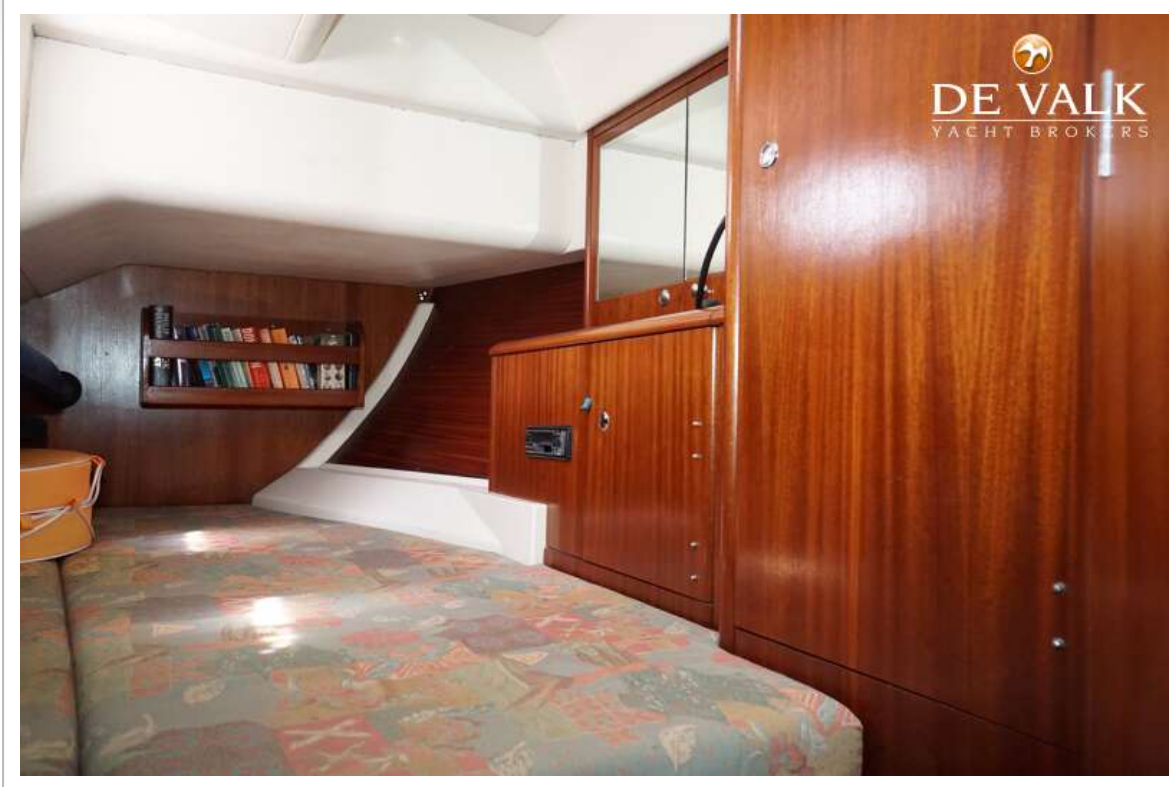


MOODY 38





MOODY 38



MOODY 38



