



DE VALK
YACHT BROKERS



WAUQUIEZ AMPHITRITE 43



DE VALK
YACHT BROKERS

KOMMENTARE DES MAKLERS

Step aboard this Wauquiez Amphitrite 43, a timeless vessel Designed by Holman & Pye, this robust and reliable blue water cruiser offers everything a serious sailor is looking for: comfort, safety and style. With her solid construction, well thought-out layout and seaworthy sailing characteristics, this yacht is ideal for long voyages or comfortable living on board. This Wauquiez Amphitrite 43 features a spacious cockpit, 2 cabins and 2 bathrooms and a cozy saloon, making her perfect for families or adventurous couples. This vessel can be visited by appointment in Zeeland.

Joris van de Rijt

TECHNISCHE DATEN

Maße	13.00 x 4.10 x 1.80 (m)	Werft	Wauquiez
Baujahr	1978	Kabinen	2
Material	GFK	Kojen	9
Motor(en)	1 x Perkins 4108 diesel	PS/kW	50.00 (PS), 36.80 (kW)
Angebotspreis	Reserviert (MwSt.)	Liegeplatz	elsewhere / nicht im Verkaufsbüro

KONTAKT

Verkaufsbüro	De Valk Sint Annaland B.V.	Telefon	+31 166 601 000
Adresse	Koelhuisweg 4 4697 RM Sint Annaland NL	E-Mail	sintannaland@devalk.nl

HAFTUNGSAUSSCHLUSS

Diese Angaben erfolgen nach bestem Wissen, können jedoch nicht garantiert werden.



WAUQUIEZ AMPHITRITE 43

ALLGEMEIN

Modell	WAUQUIEZ AMPHITRITE 43
Typ	Segelyacht
Rumpflänge (m)	13,00
Breite (m)	4,10
Tiefgang (m)	1,80
Durchfahrtshöhe (m)	18,40
Stehhöhe (m)	2,10
Baujahr	1978
Werft	Wauquiez
Land	Frankreich
Entwerfer	Holman & Pye
Gewicht (t)	13
CE Norm	NA
Rumpfmateri al	GFK
Rumpffarbe	Weiß
Rumpfform	S-Spant Semi
Art Kiel	Langkieler Semi
Material Aufbauten	GFK
Deckmaterial	GFK
Deck Finish	Teak Sanded in 2025
Pflicht Bedeckung	Teak
Antifouling (Jahr)	2025
Dorado Belufter	ja
Decksluke	3 x
Bullauge	14 x
Treibstofftank (Liter)	440
Trinkwassertank (Liter)	300
Radsteuerung	mechanisch

UNTERKUNFT



WAUQUIEZ AMPHITRITE 43

Kabinen	2
Kojen	9
Fussboden	Teak und Holly
Salon	ja
Standhöhe Salon (m)	2,10
Heizung	Diesel Heißluft Autoterm 4D in aftercabin (2019)
Achterkabine	ja
Dinette	ja
Kombüse	ja
Spülbecken	Edelstahl
Herd	Gas 3 burner
Ofen	ja
Kuhlschrank	Frigomatic
Warmwasser System	Geysier auf Gas
Wasserdruck System	elektrisch
Eignerkabine	Doppelbett (after cabin)
Kleiderschrank	hängend/Schublad/Regale
Badezimmer	en suite
Toilet	en suite
Toilette System	handbetrieb
Handwaschbecken	im Badezimmer
Dusche	ja
Gästekabine 1	V-Bett (front cabin)
Kleiderschrank	hängend/Schublad/Regale
Badezimmer	en suite
Toilette	en suite
Toilette System	handbetrieb
Handwaschbecken	im Badezimmer
Dusche	en suite
Weitere Info	Most of interior lights changed to LED



MASCHINEN

Motoranzahl	1
Marke	Perkins
Typ	4108
PS	50
kW	36.80
Kraftstoffart	Diesel
Überholung im Jahr	2021
Motorstunden	209
Kühlungssystem Motor	indirekte Wärmetauscher
Antrieb	Schraubenwelle
Motor bedienung	Seilzug Kabel
Gewende getriebe	mechanisch
Bugschraube	elektrisch Ameq H7 24 Volt
Propeller Typ	fest
Propellerblätter	3
Material Propellerwelle	Edelstahl
Elektrische Bilgenpumpe	Seaflow (2023)
Elektrische Anlage	12V / 24V / 220V
Starterbatterie	1 x
Versorgungsbatterie	3 x Varta LFD 90 (2021)
Bugschraubebatterie	2 x (2024)
Ankerwindebatterie	1 x Varta LFD 90 (2021)
Batterie Ladegerät	Victron Centaur 12/30 (2025)
Umwandler	Ective TSI15 1500W / 3000W (2023)
Landstrom	mit Kabel
Weitere Info	Engine hours 209 since overhaul in 2021

NAVIGATION

Kompass	On helmposition
Tiefenanziege	Nasa Clipper



Logge	Nasa Clipper
Windlupe anzeige	Nasa Clipper
UKW	Skanti VHF 300
Portabel UKW	ja
Autopilot	Not working
Navigation Beleuchtung	ja

AUSRÜSTUNG

Spritzverdek	Grey (2020)
Cockpit Tisch	ja
Badeleiter	Edelstahl
Heck-Tur	ja
Anker	CQR Pflugschar
Ankerkette	ja
Ankerwinde	elektrisch
Gangspill	On windlass
See Reling	Draht/Seil + stainless steel with teak on after deck
Seiten-Einstieg Seereling	On afterdeck
Rettungsboje	Besto
Fenderkissen	ja
Festmacher	ja
Feuerloscher	3 x

RIGG

Rig	Ketsch
Stehendes Gut	Drahtseil (new frontstay 2021)
Material Mast	Aluminium
Großsegel	ja
Großsegel-Persenning	ja
Besan	ja
Besansegel-Persenning	ja



Genua	45 m2 (2020)
Rollreffanlage	New 2021 together with new front stay
Spi	ja
Trysegel	ja
Sturmfock	ja
Reff Vorrichtung	Reffleinen
Baumniederhohler	Talje
Genua Schotwischen	2 x Lewmar three speed
Fall Winschen	On mast
Reff Wunsch	ja
Multifunktional Winschen	ja
Spi-Baum	Aluminium



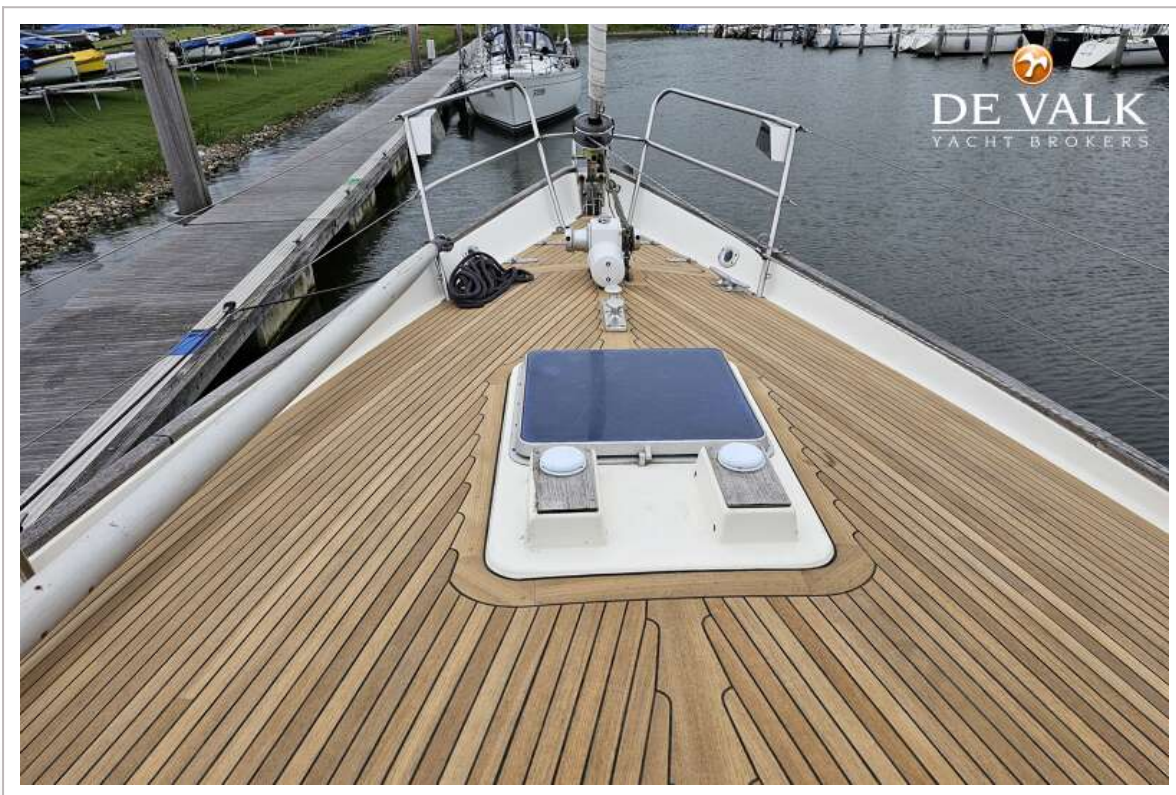
WAUQUIEZ AMPHITRITE 43



WAUQUIEZ AMPHITRITE 43



WAUQUIEZ AMPHITRITE 43



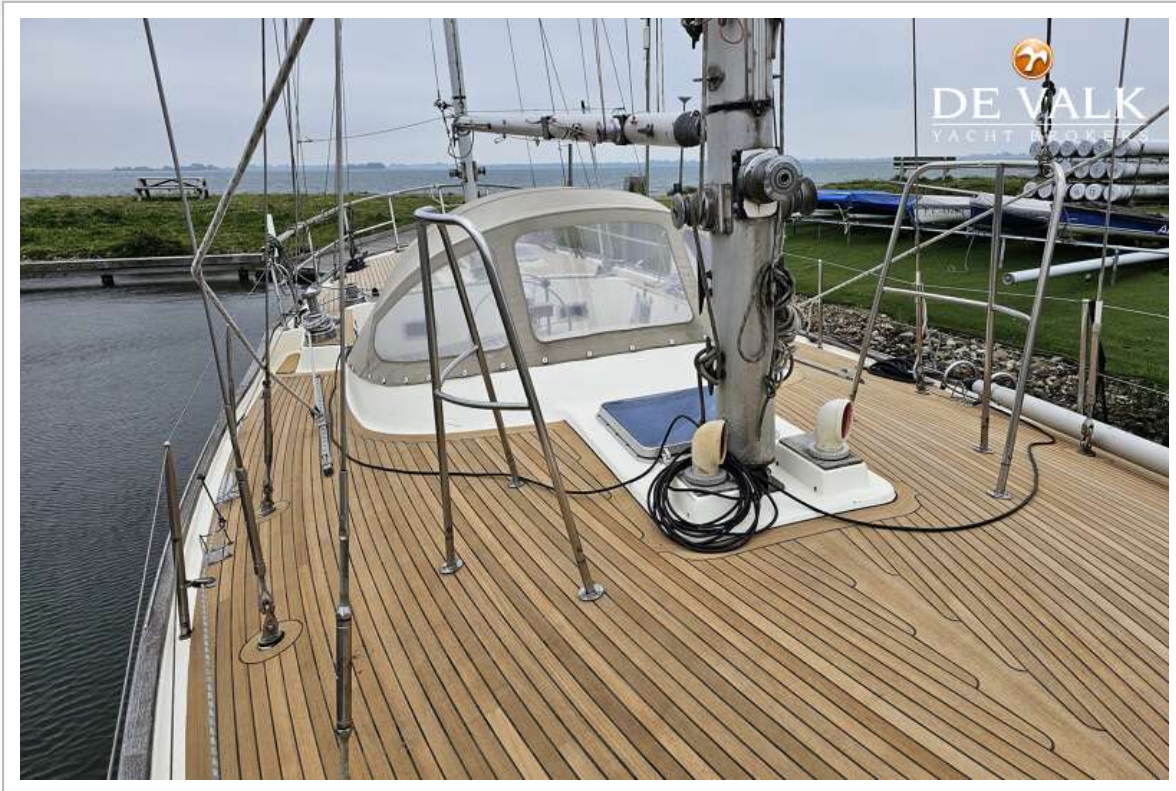
WAUQUIEZ AMPHITRITE 43



WAUQUIEZ AMPHITRITE 43



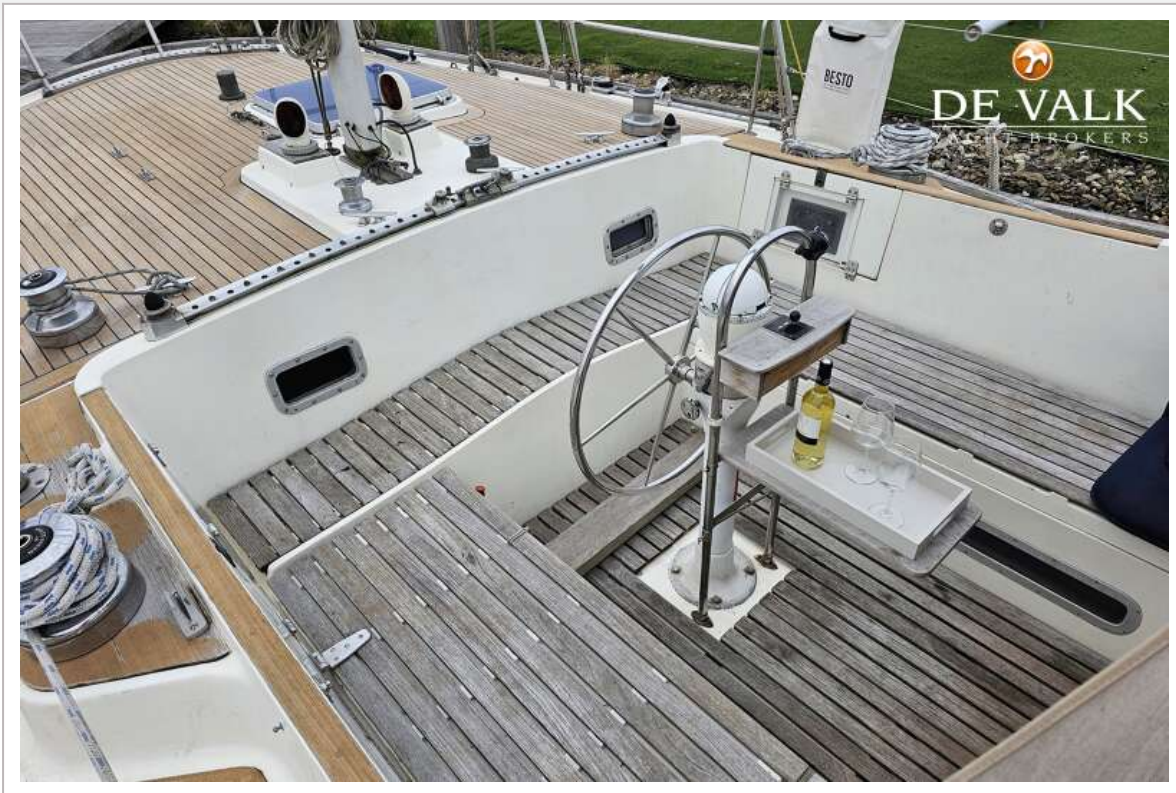
WAUQUIEZ AMPHITRITE 43



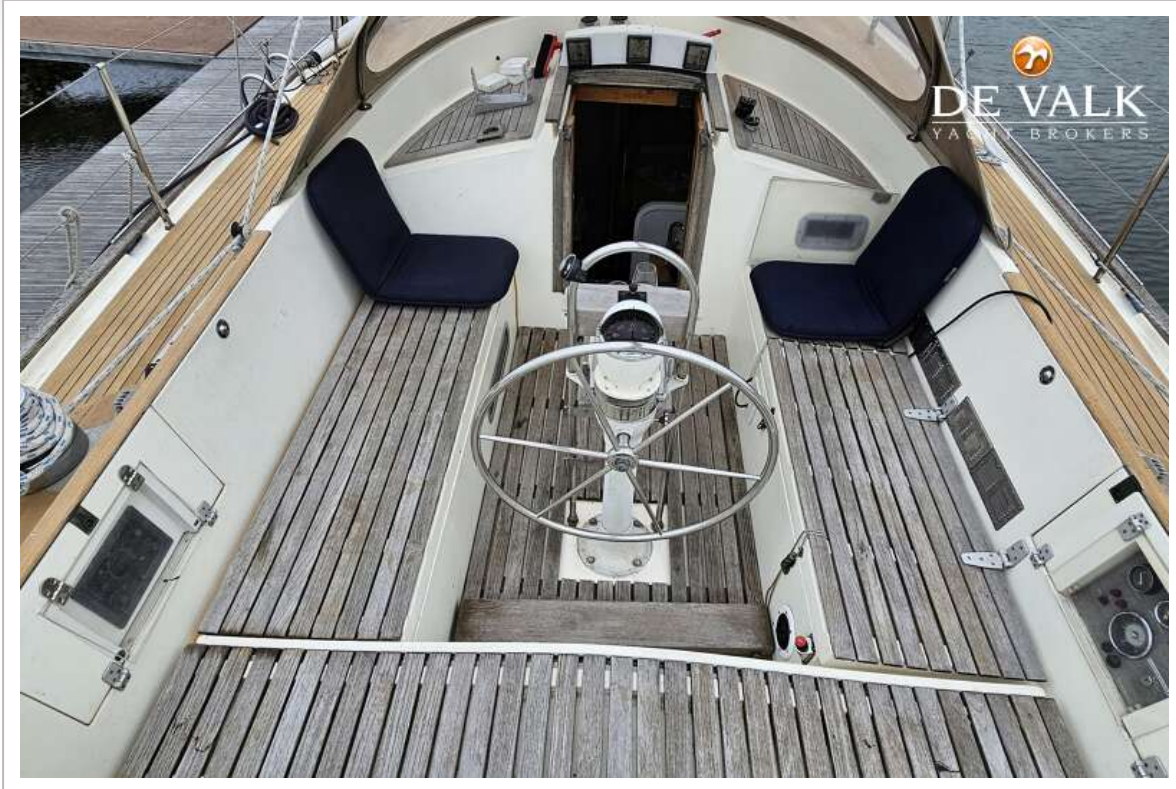
WAUQUIEZ AMPHITRITE 43



WAUQUIEZ AMPHITRITE 43



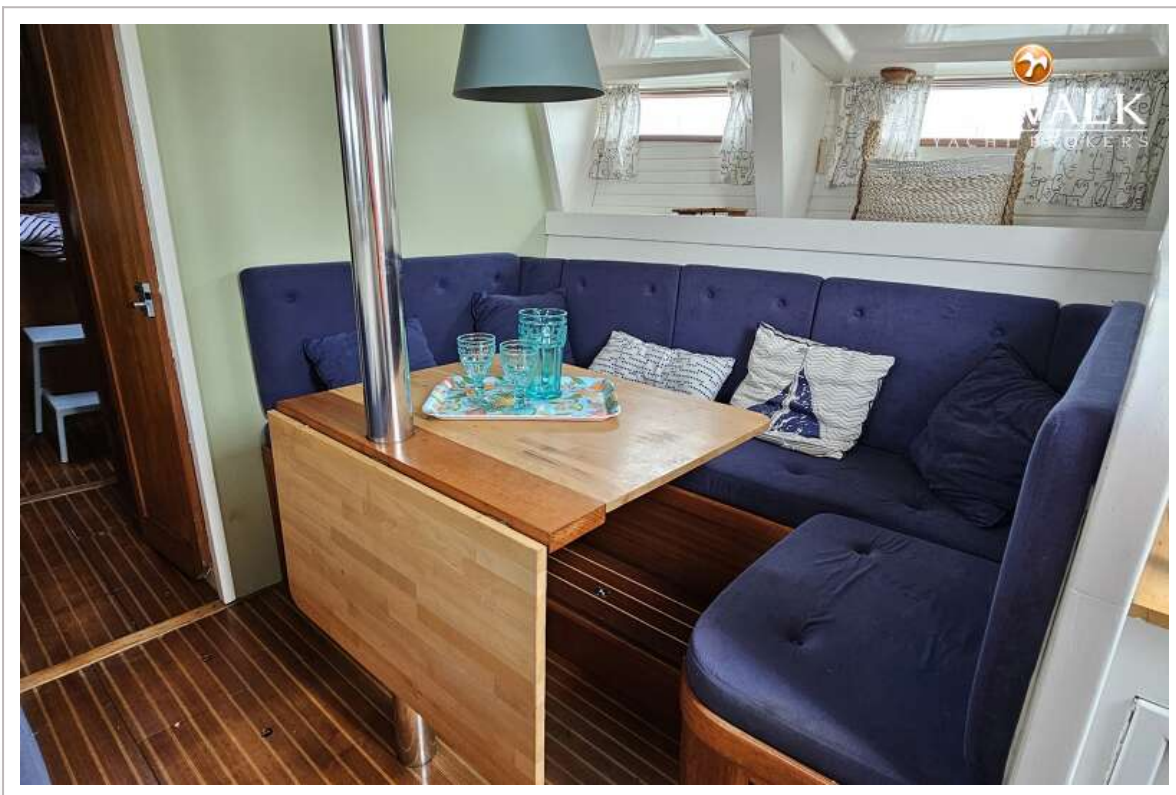
WAUQUIEZ AMPHITRITE 43



WAUQUIEZ AMPHITRITE 43



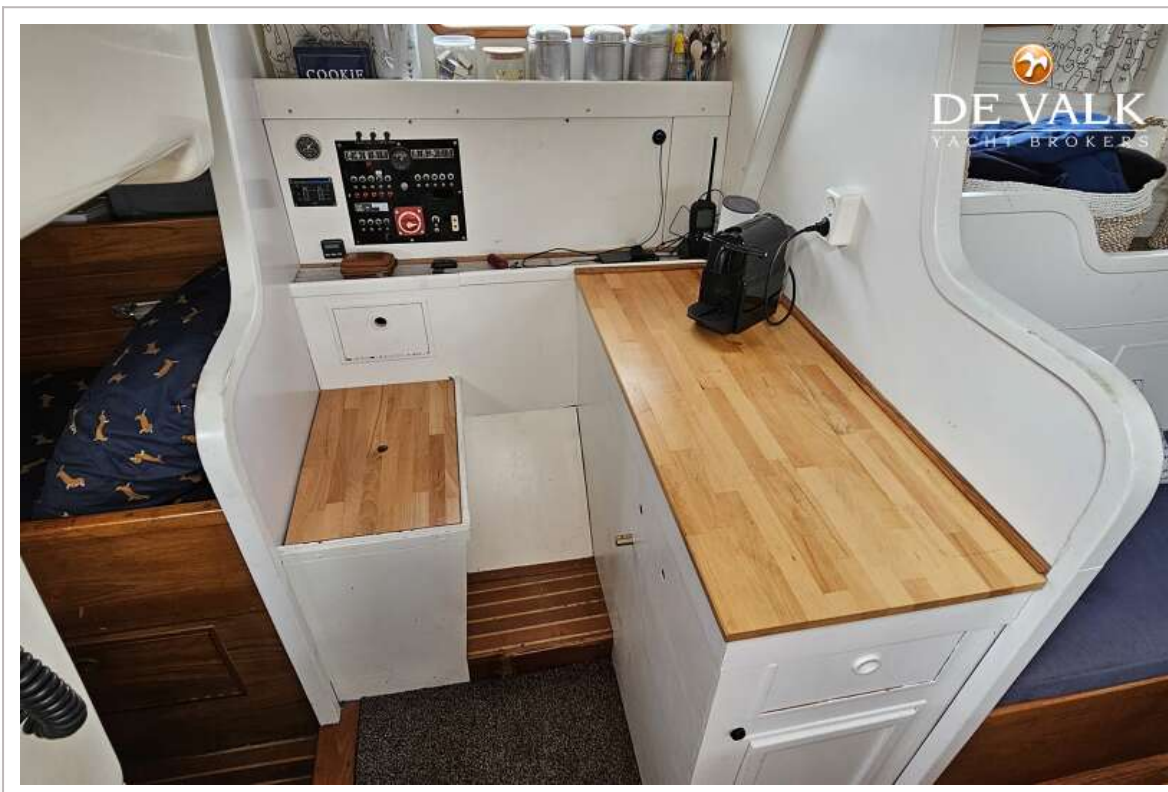
WAUQUIEZ AMPHITRITE 43



WAUQUIEZ AMPHITRITE 43



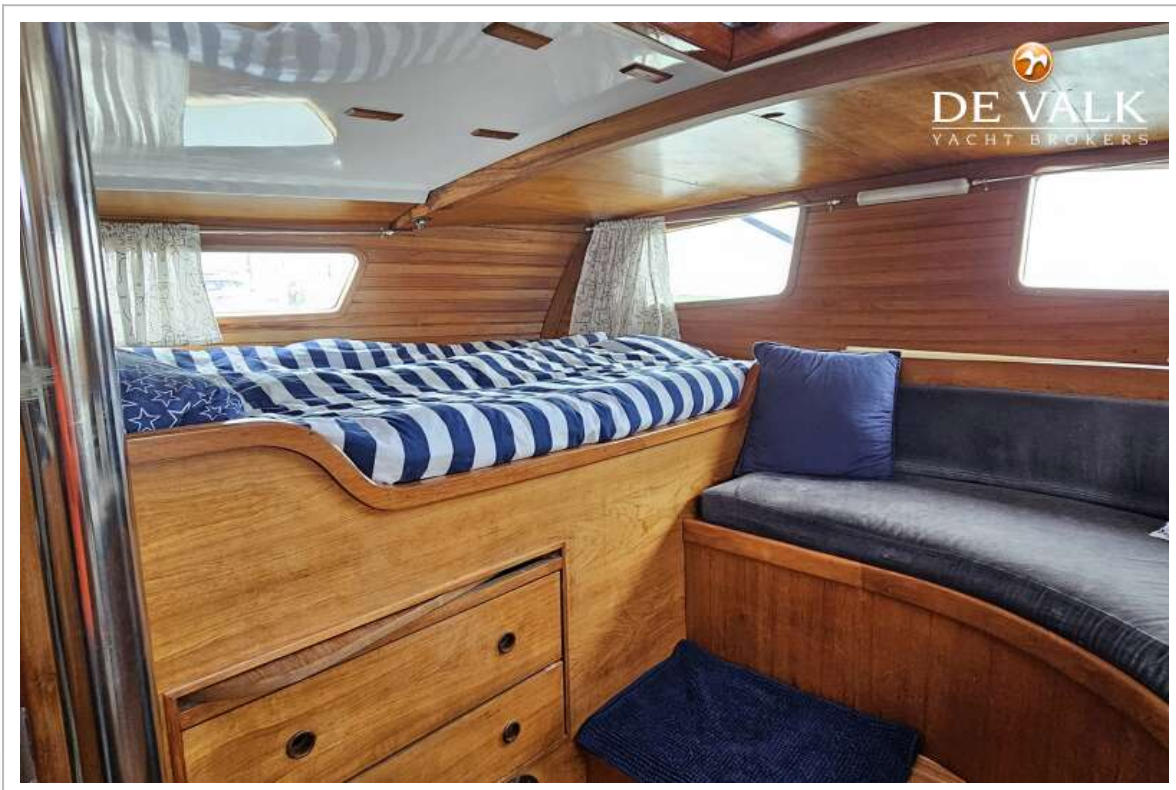
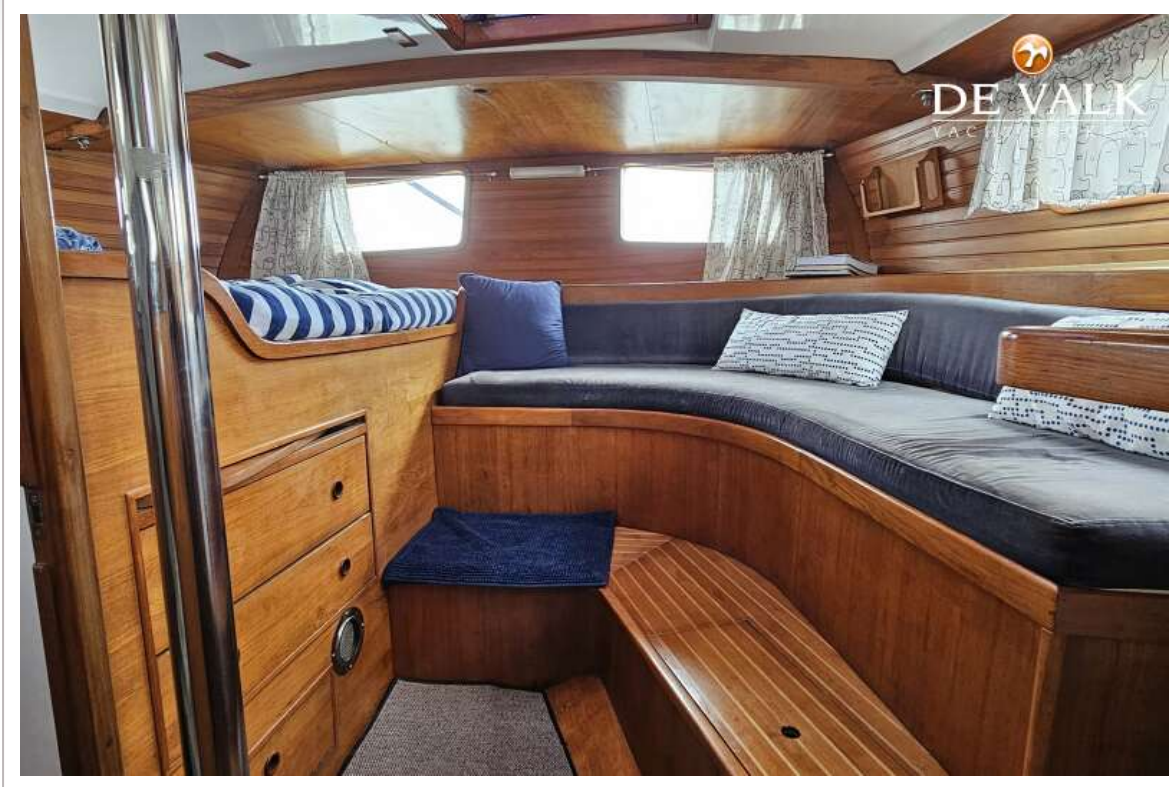
WAUQUIEZ AMPHITRITE 43



WAUQUIEZ AMPHITRITE 43



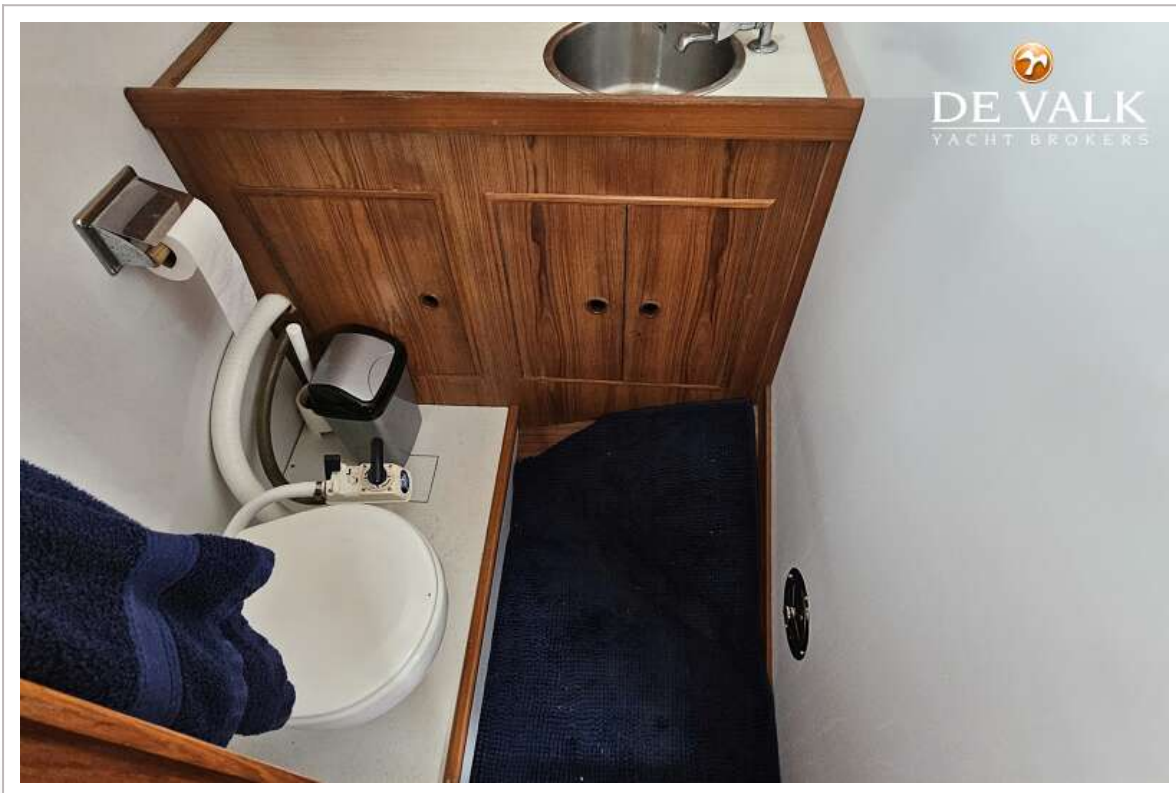
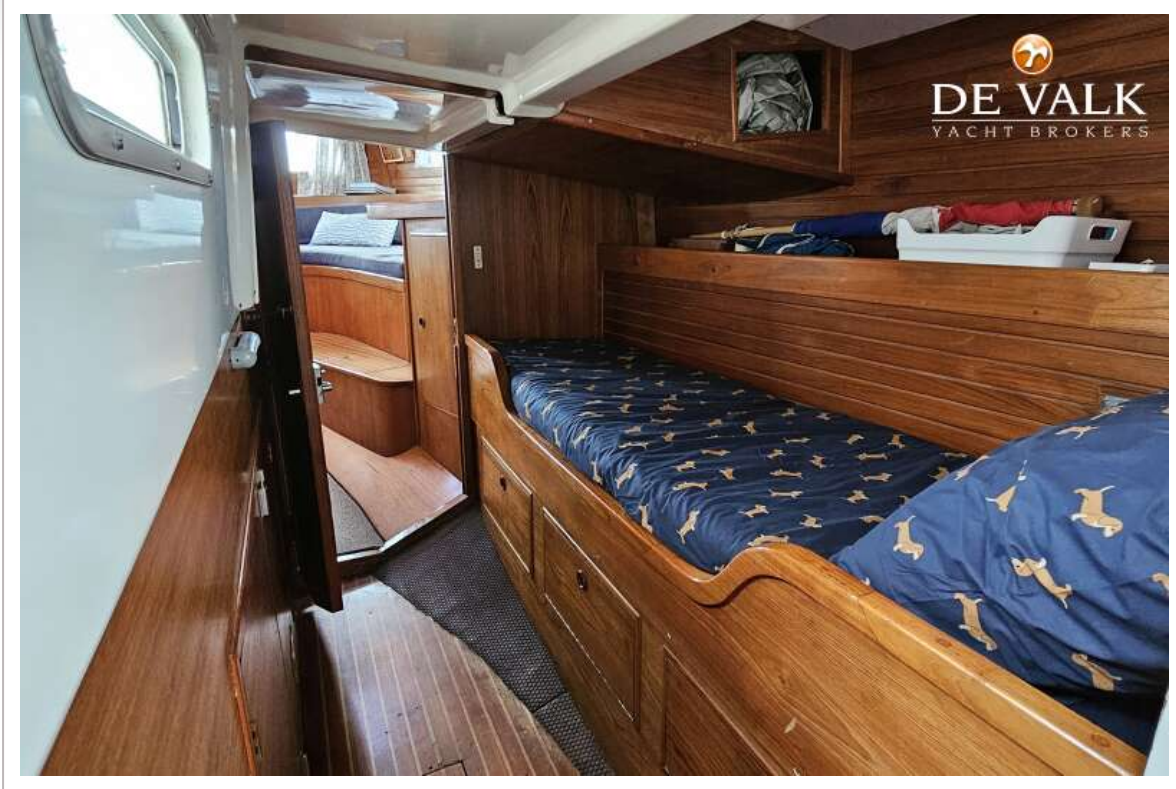
WAUQUIEZ AMPHITRITE 43



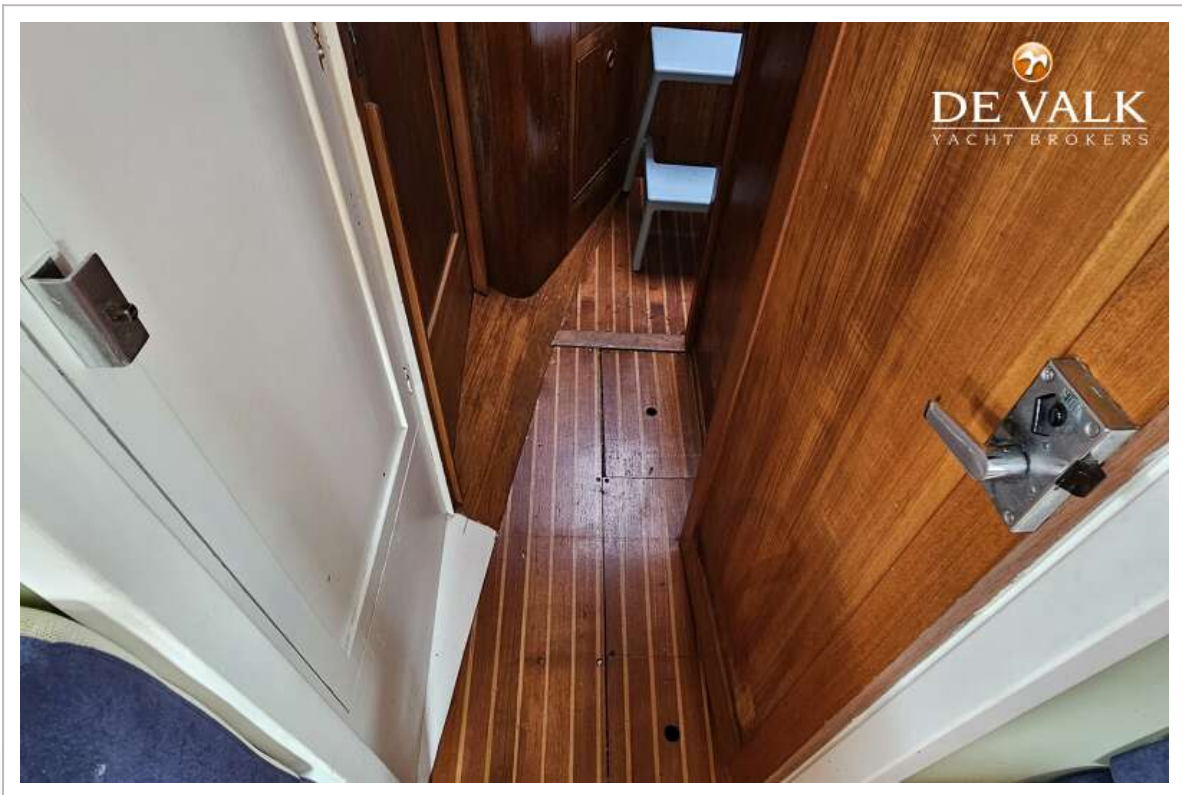
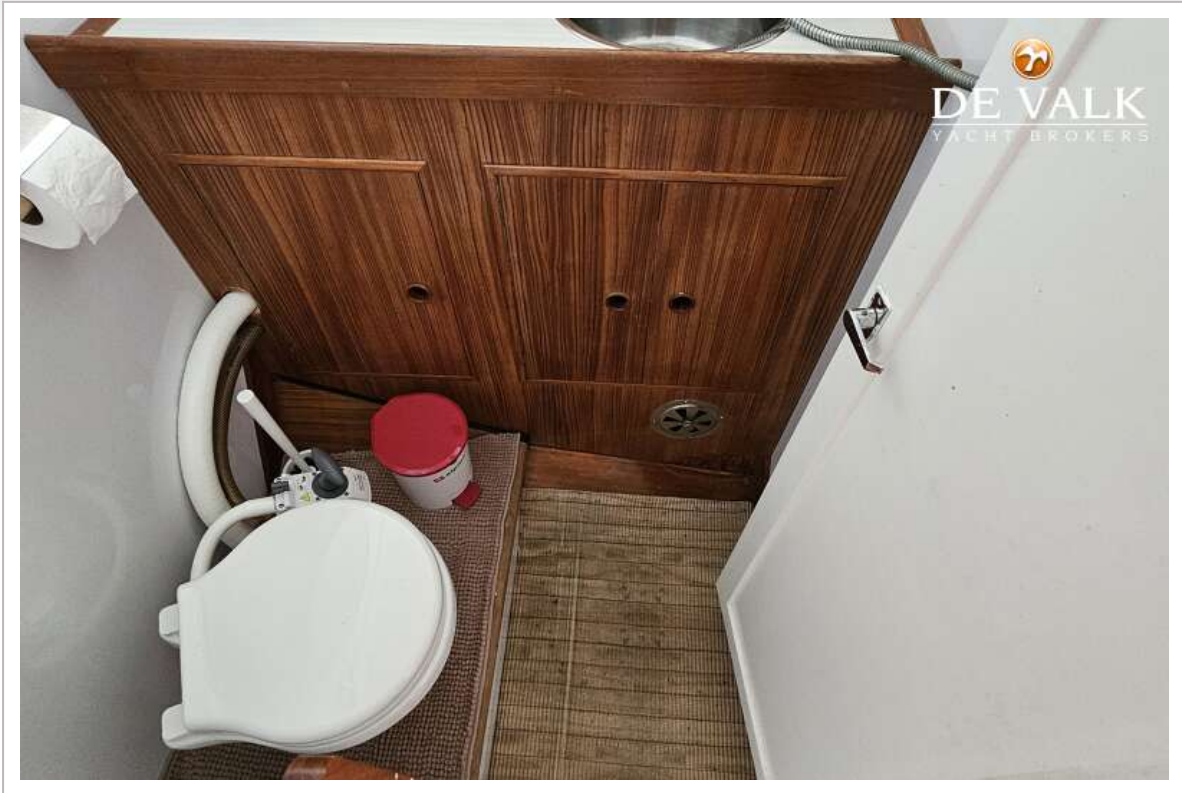
WAUQUIEZ AMPHITRITE 43

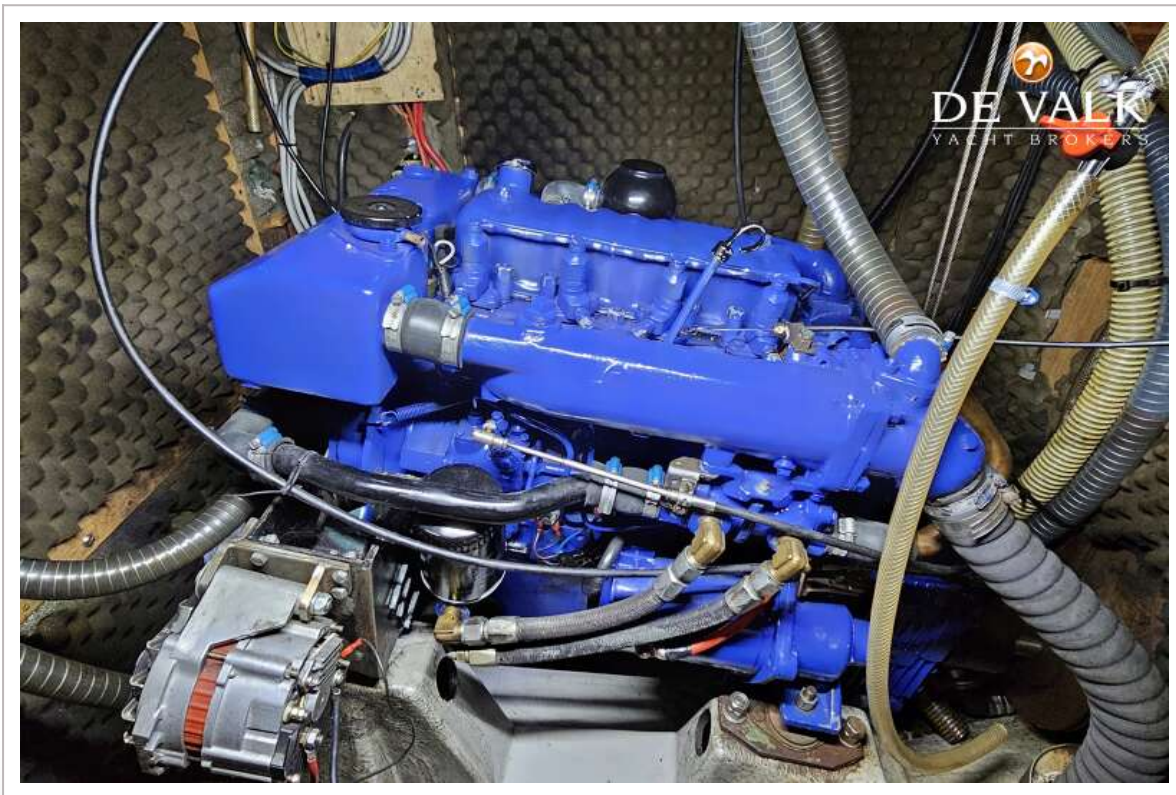
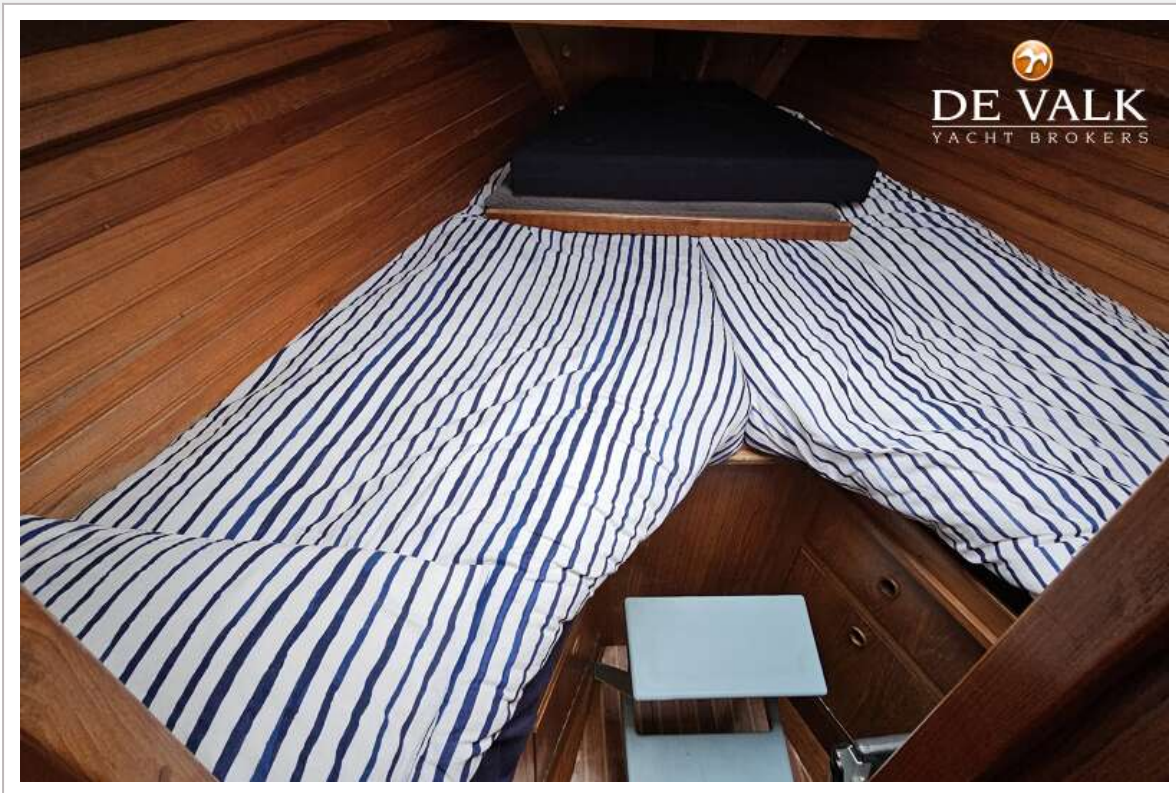


WAUQUIEZ AMPHITRITE 43



WAUQUIEZ AMPHITRITE 43





WAUQUIEZ AMPHITRITE 43

