




DE VALK
YACHT BROKERS

TRINTELLA 44



DE VALK
YACHT BROKERS

KOMMENTARE DES MAKLERS

This Trintella 44 was the proud flagship of Anne Wever Shipyard's famous Trintella series and owned by himself in the past. An excellent yacht built for optimal living and sailing comfort even during the longest sea voyage. Designed by Van de Stadt and built using only high-quality materials, this is a yacht that will last a long time and offers many years of enjoyable cruising. Are you looking for a long range cruiser or a spacious liveaboard, 'Paradise Bird' will impress! She can be viewed on Lefkas, Greece.

Ron Neij

TECHNISCHE DATEN

Maße	13.40 x 4.10 x 2.20 (m)	Werft	Anne Wever, Trintella Yachts
Baujahr	1978	Kabinen	3
Material	GFK	Kojen	6
Motor(en)	1 x Perkins sabre M135 diesel	PS/kW	125.00 (PS), 92.00 (kW)
Angebotspreis	€ 55.000 (MwSt. Mehrwertsteuerfrei)	Liegeplatz	elsewhere / nicht im Verkaufsbüro

KONTAKT

Verkaufsbüro	De Valk Monnickendam B.V.	Telefon	+31 (0)299 65 63 50
Adresse	Hoogedijk 6 1145 PM Katwoude NL	E-Mail	monnickendam@devalk.nl

HAFTUNGSAUSSCHLUSS

Diese Angaben erfolgen nach bestem Wissen, können jedoch nicht garantiert werden.



ALLGEMEIN

Modell	TRINTELLA 44
Typ	Segelyacht
Rumpflänge (m)	13,40
Wasserlinienlänge (m)	10,80
Breite (m)	4,10
Tiefgang (m)	2,20
Stehhöhe (m)	2,10
Baujahr	1978
Werft	Anne Wever, Trintella Yachts
Land	Niederlande
Entwerfer	Van de Stadt & Partners
Gewicht (t)	19
Ballast (Ton)	Blei - 6
Rumpfmateriale	GFK
Rumpffarbe	Weiß
Rumpfform	Rundspant
Art Kiel	Flossen Kiel
Material Aufbauten	GFK
Stossliste	Edelstahl
Deckmaterial	Teak
Deck Finish	Teak - 2012
Deck Finish Aufbauten	Teak - 2012
Pflicht Bedeckung	Teak - 2012
Antifouling (Jahr)	2023
Dorado Belufter	4x
Fenster Einfassung	Aluminium
Fenster Material	Polycarbonat
Decksluke	2 x
Bullauge	10 x
Treibstofftank (Liter)	200



Füllstandsanzeige (Treibstofftank)	ja
Trinkwassertank (Liter)	GFK - 600
Füllstandsanzeige (Trinkwasser)	ja
Fäkaelien Tank (Liter)	ja
Radsteuerung	mechanisch
Not-Pinne	ja
Weitere Info Rumpf	neues Antifouling 2022

UNTERKUNFT

Kabinen	3
Kojen	6
Innen	Teak
Fussboden	Teak und Holly
Achterdeck	ja
Salon	U-förmig
Kartentisch	ja
Achterkabine	ja
Dinette	ja
Kombüse	Längsküche
Arbeitsfläche	Fliesen
Spülbecken	Edelstahl - 2
Herd	elektrisch calor gas gas Gas - Scholtes
Kuhlschrank	Isotherm ASU
Warmwasser System	220V + Motor
Wasserdruck System	elektrisch
Hand und/oder Fusspumpe	ja
Eignerkabine	Doppelbett
Kleiderschrank	Regale und hängend
Badezimmer	en suite
Toilet	en suite
Toilette System	handbetrieb



Handwaschbecken	im Badezimmer
Dusche	en suite
Gästekabine 1	V-Bett
Kleiderschrank	Regale und hängend
Badezimmer	gemeinsam
Toilette	gemeinsam
Toilette System	handbetrieb
Handwaschbecken	im Badezimmer
Dusche	gemeinsam
Gästekabine 2	Stockbett

MASCHINEN

Motoranzahl	1
Marke	Perkins
Typ	Sabre M135
PS	125
kW	92
Kraftstoffart	Diesel
Installiert im Jahr	1994
Kühlungssystem Motor	indirekte Wärmetauscher
Antrieb	Schraubenwelle
Motor bedienung	Seilzug Kabel
Gewende getriebe	ja
Bugschraube	elektrisch - MaxPower
Exhaust	wassergekühlt
Propeller Typ	fest
Propellerblätter	3
Material Propellerwelle	Edelstahl
Propellerwelle schmierung	Fett
Hand Bilgenpumpe	ja
Elektrische Bilgenpumpe	ja



Elektrische Anlage	12V / 24 V / 220V
Starterbatterie	2 Jahr - 2
Versorgungsbatterie	4 Jahr - 4
Batterie Monitor	ja
Batterie Ladegerat	Victron Energy 24V / 50 A
Landstrom	mit Kabel

NAVIGATION

Kompass	2 x Contest
Tiefenanziege	Raymarine ST60+
Tiefenanziege/Logge	Raymarine ST60+
Windlupe anzeige	Raymarine ST60+
Autopilot	Raymarine ST6002
Plotter/GPS	Raymarine A50
Navigation Beleuchtung	ja

AUSRÜSTUNG

Feste Fenster	ja
Spritzverdek	ja
Bimini	ja
Cockpit Polster	ja
Cockpit Tisch	ja
Badeleiter	Edelstahl
Anker	CQR Pflugschar - 30 kg
Ankerkette	60 m
Anker 2	25 kg
Ankerwinde	elektrisch
Ausserborder	Mercury
Ausserborder Halterung	ja
See Reling	Draht/Seil
Heckkorb	ja



Bugkorb	ja
Rettungsinsel	ja
Letzte Wartung Rettungsinsel	brauch Wartung
Radar Reflektor	ja
Fenderkissen	ja
Festmacher	ja
Lautsprecher im Salon	Blaupunkt
Feuerloscher	ja

RIGG

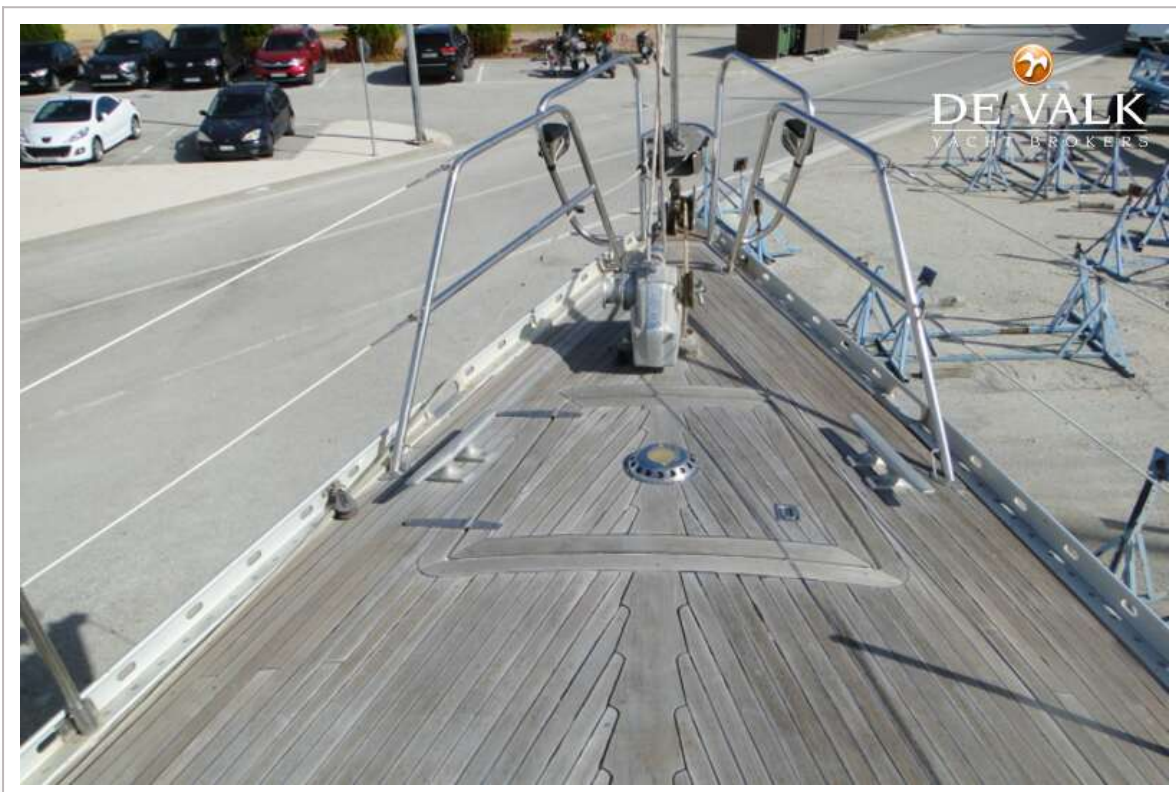
Rig	Sloop-Kutter
Stehendes Gut	Drahtseil - 2012
Marke Mast	Sparlight
Material Mast	Aluminium
Salings	Einzel
Großsegel-Persenning	ja
Durchelatted großsegel	20 Jahr - 39,5 m2
Genua	8 Jahr - 72,7 m2
Rollreffanlage	ja
Genua-Persenning	ja
Baumniederholer	mechanisch
Sekundaire Schot Winschen	Manuell - 1 X Barlow
Genua Schotwischen	Elektrik - 2 x Barlow
Fall Winschen	Am Mast - 2 x Barlow
Reff Wunsch	Am Mast
Spi-Baum	Aluminium



TRINTELLA 44



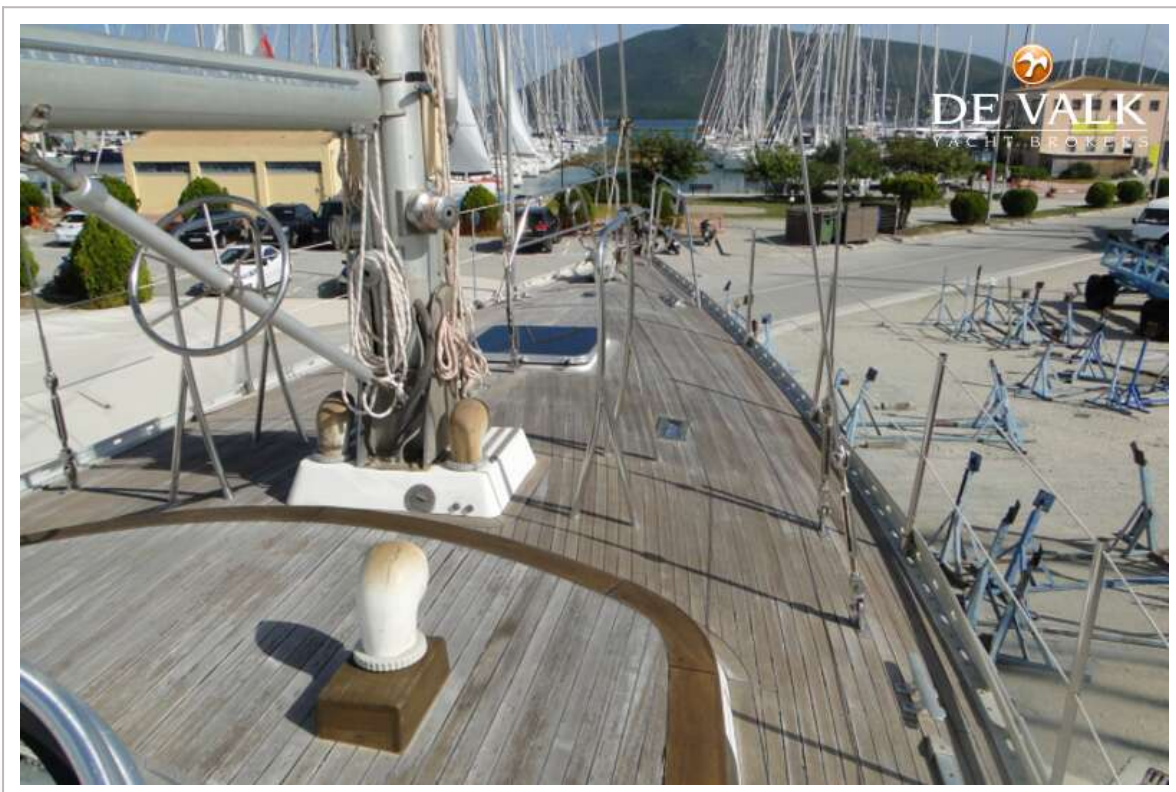
TRINTELLA 44



TRINTELLA 44



TRINTELLA 44



TRINTELLA 44



TRINTELLA 44



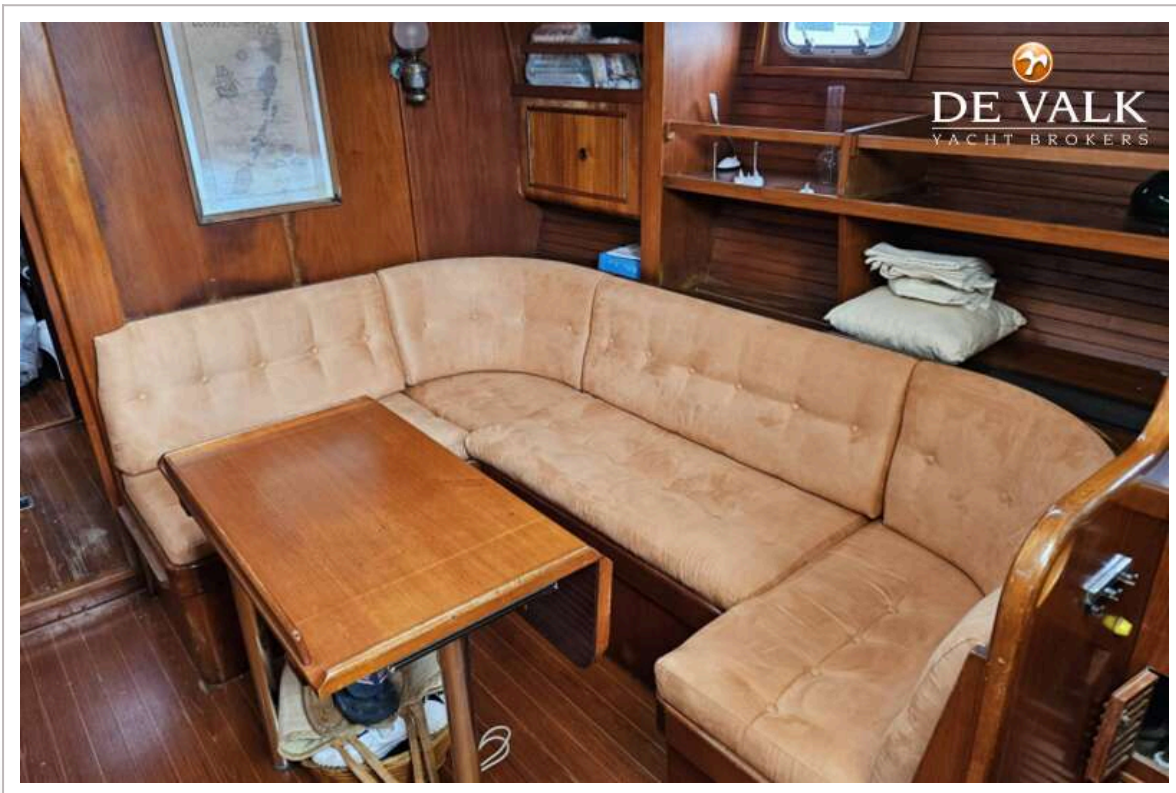
TRINTELLA 44



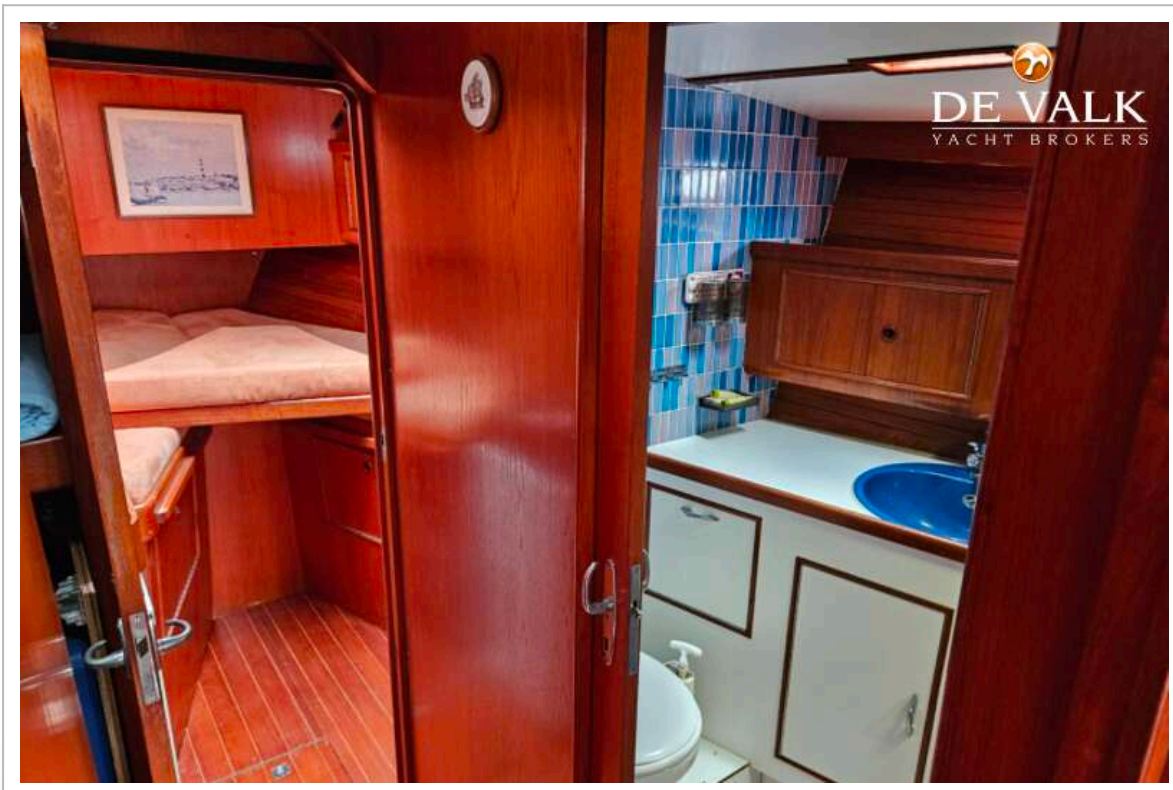
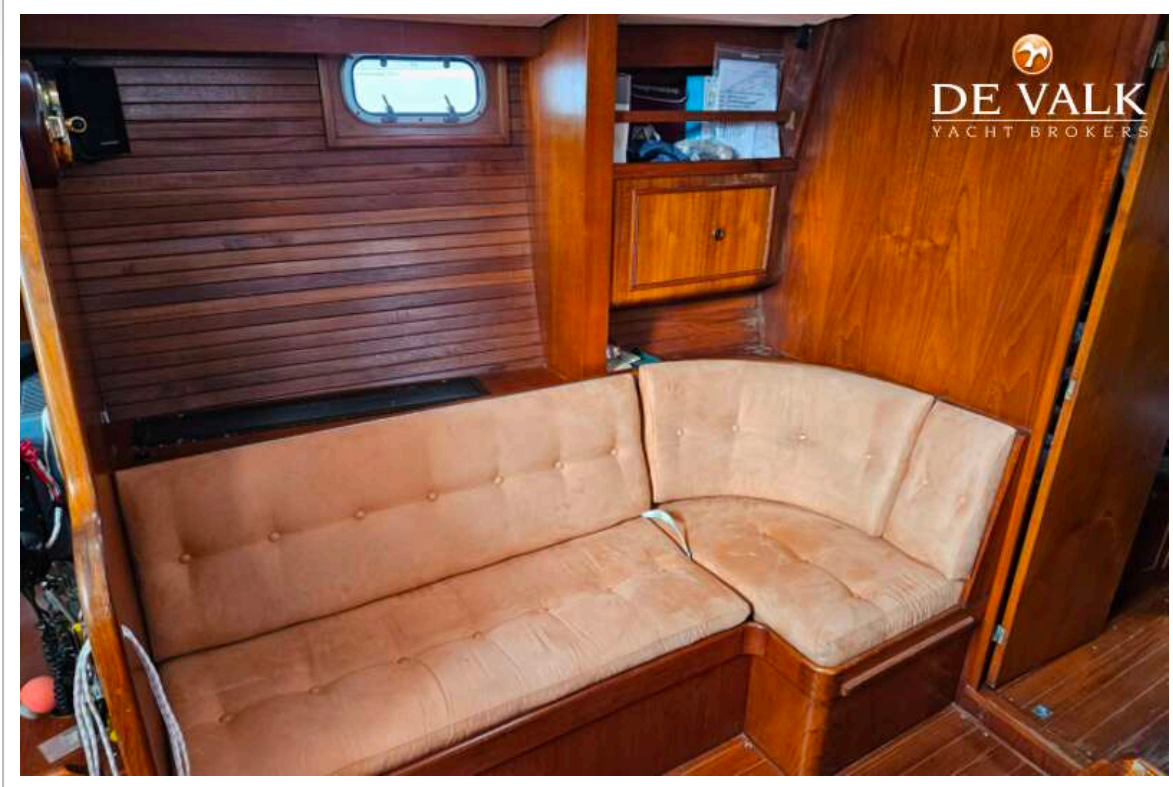
TRINTELLA 44



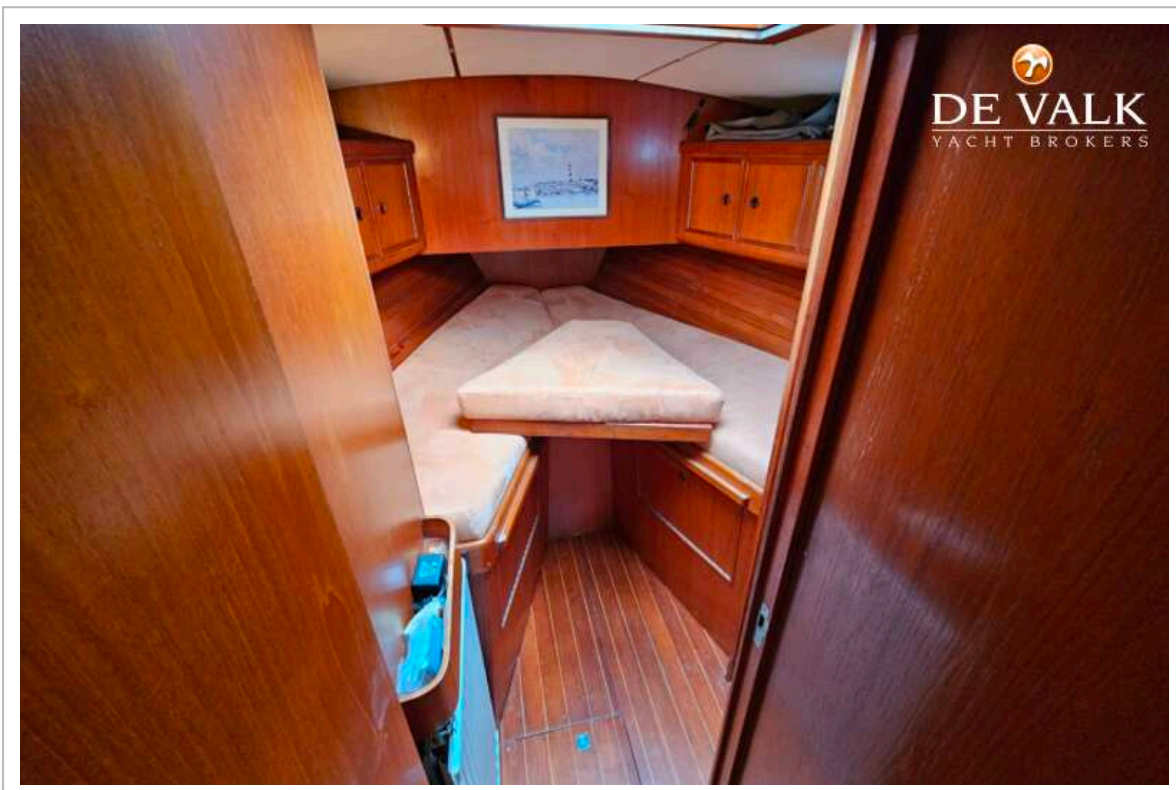
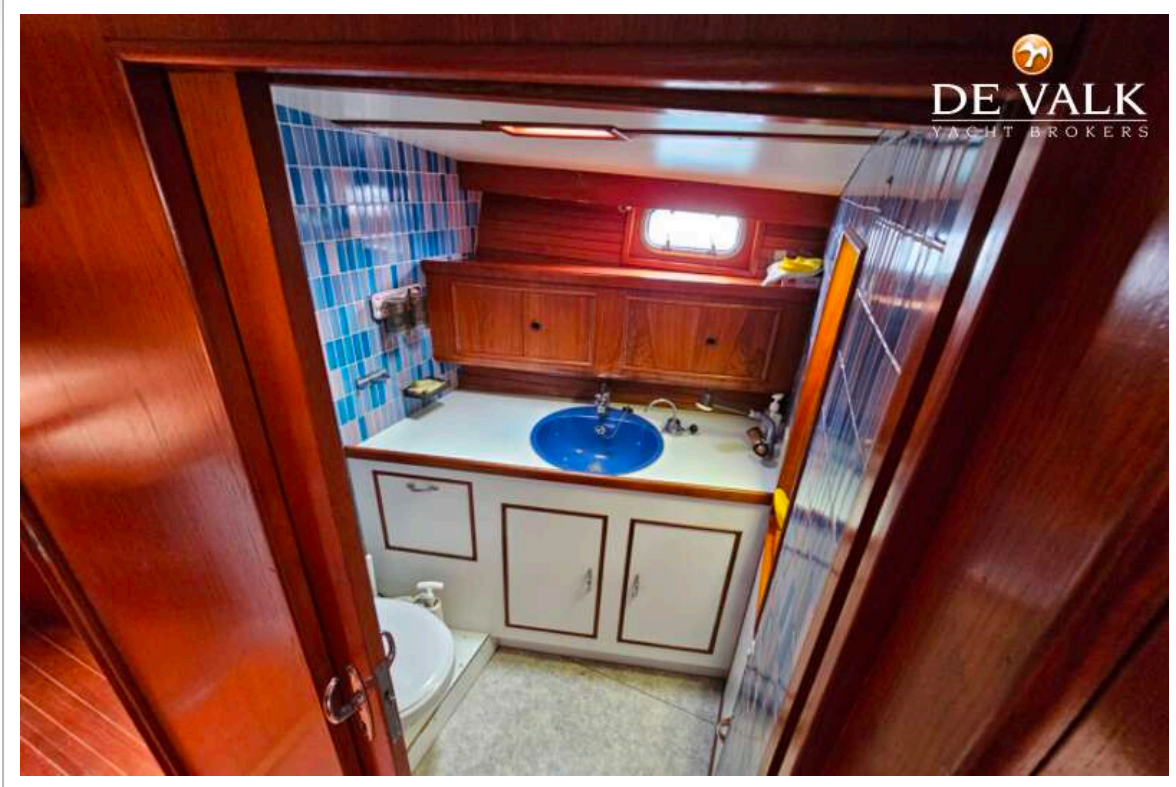
TRINTELLA 44



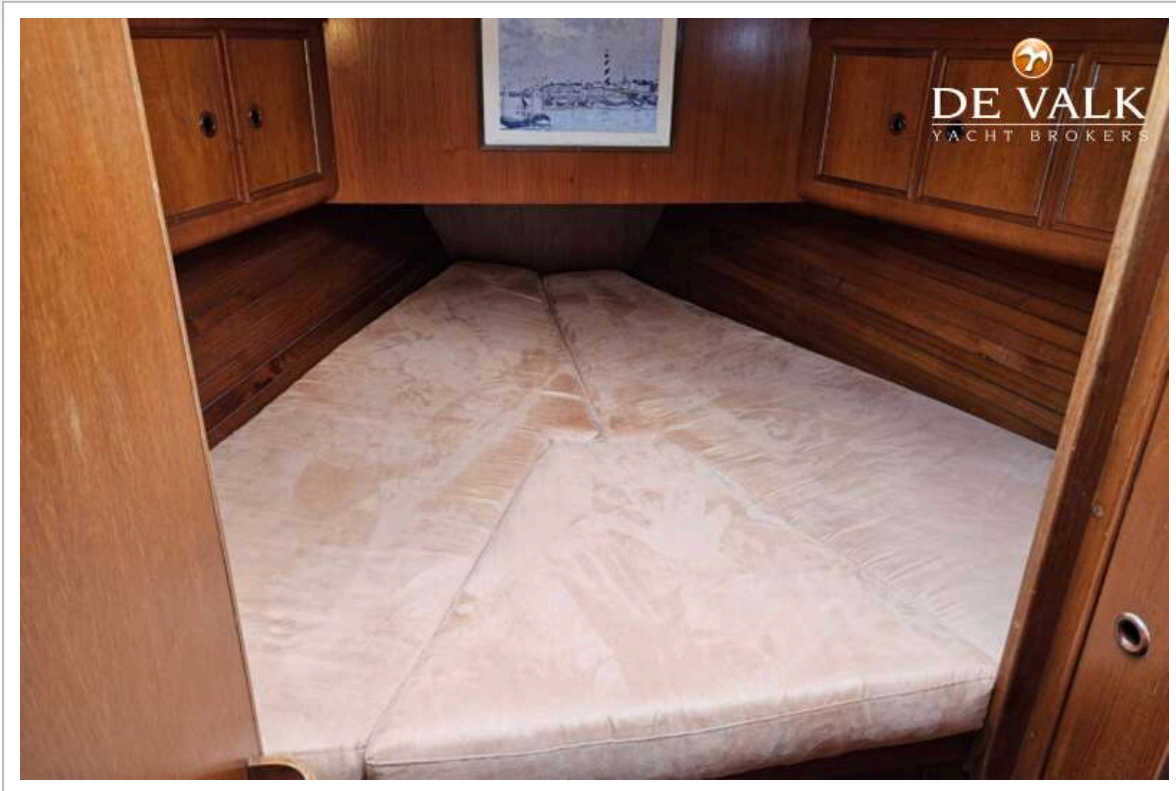
TRINTELLA 44



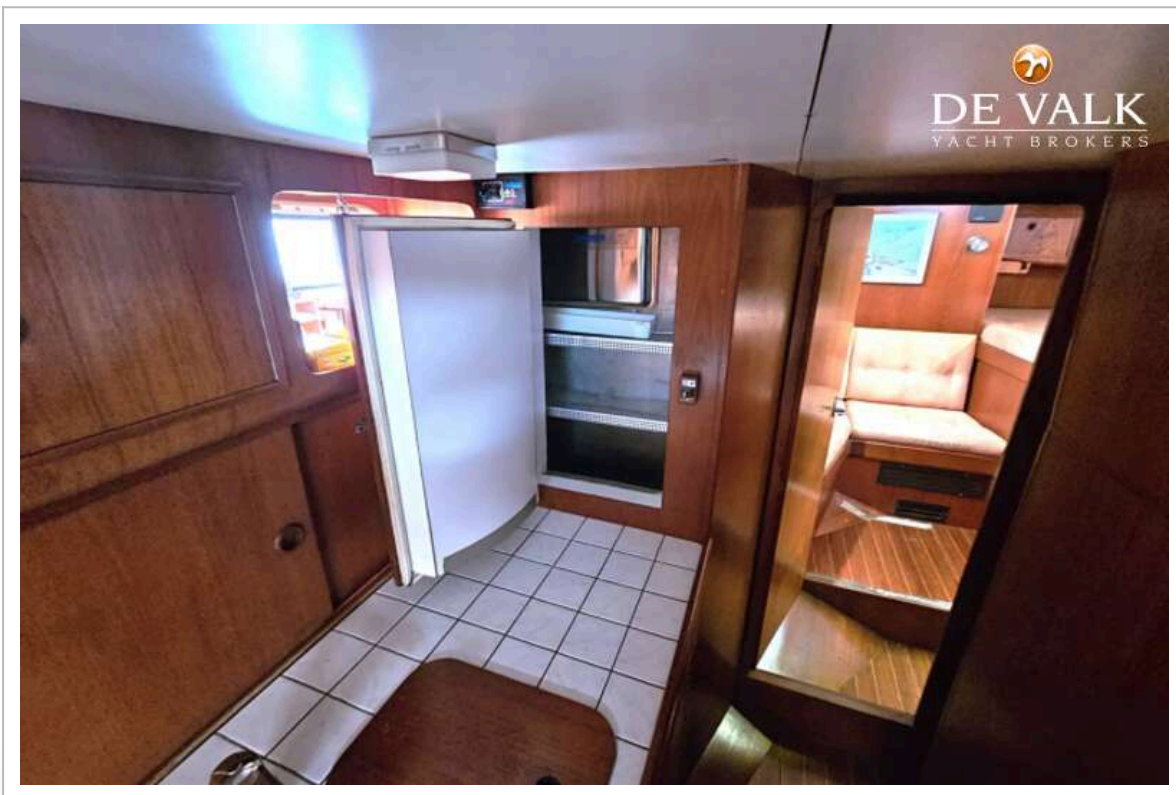
TRINTELLA 44



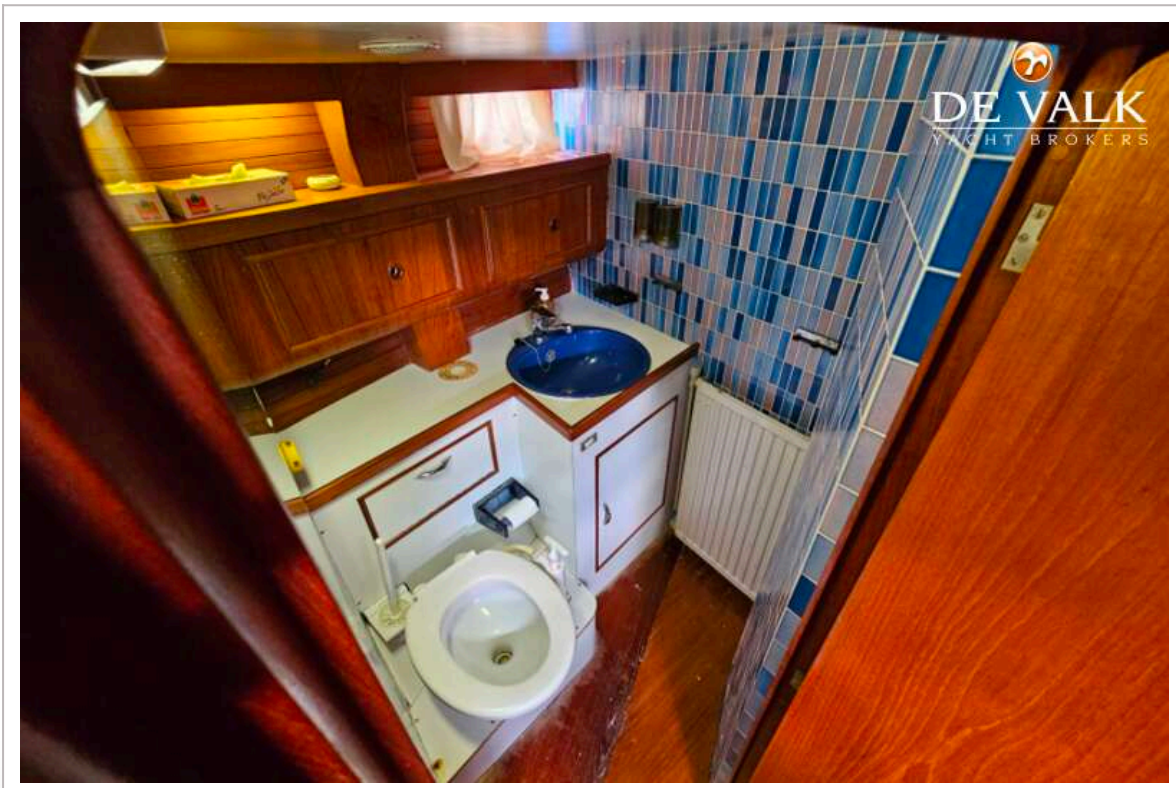
TRINTELLA 44



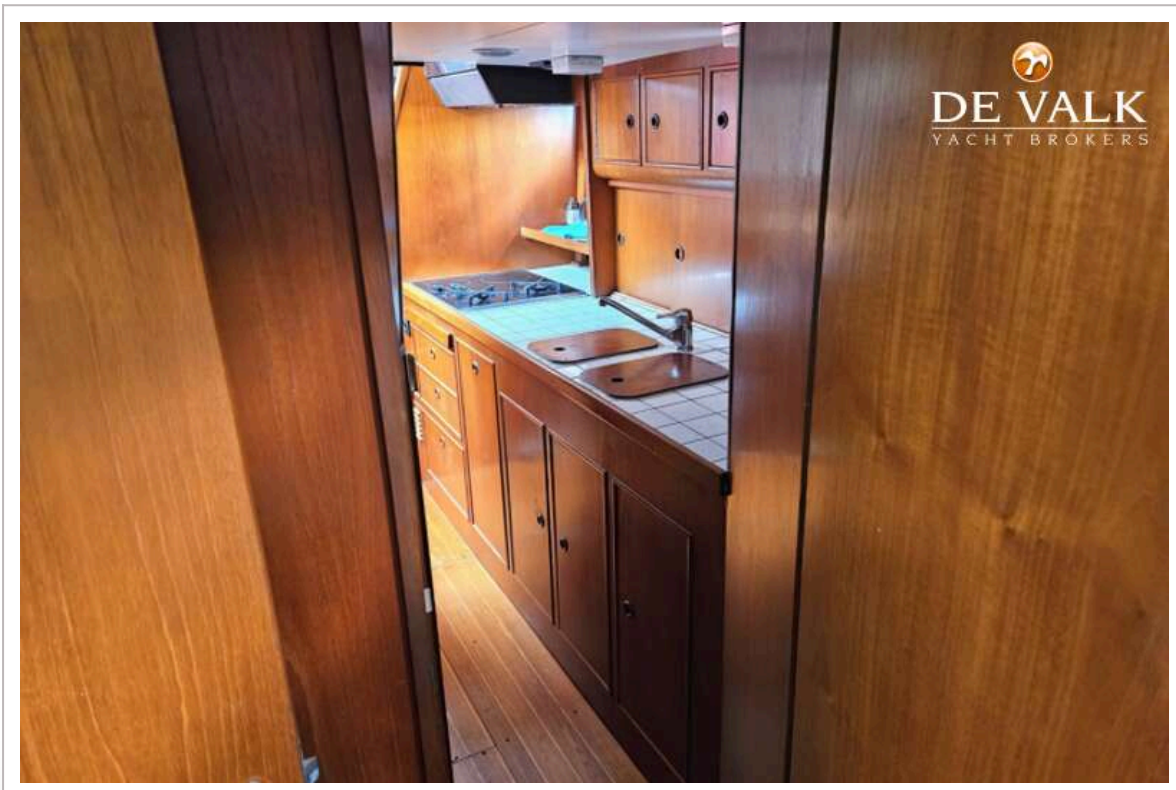
TRINTELLA 44



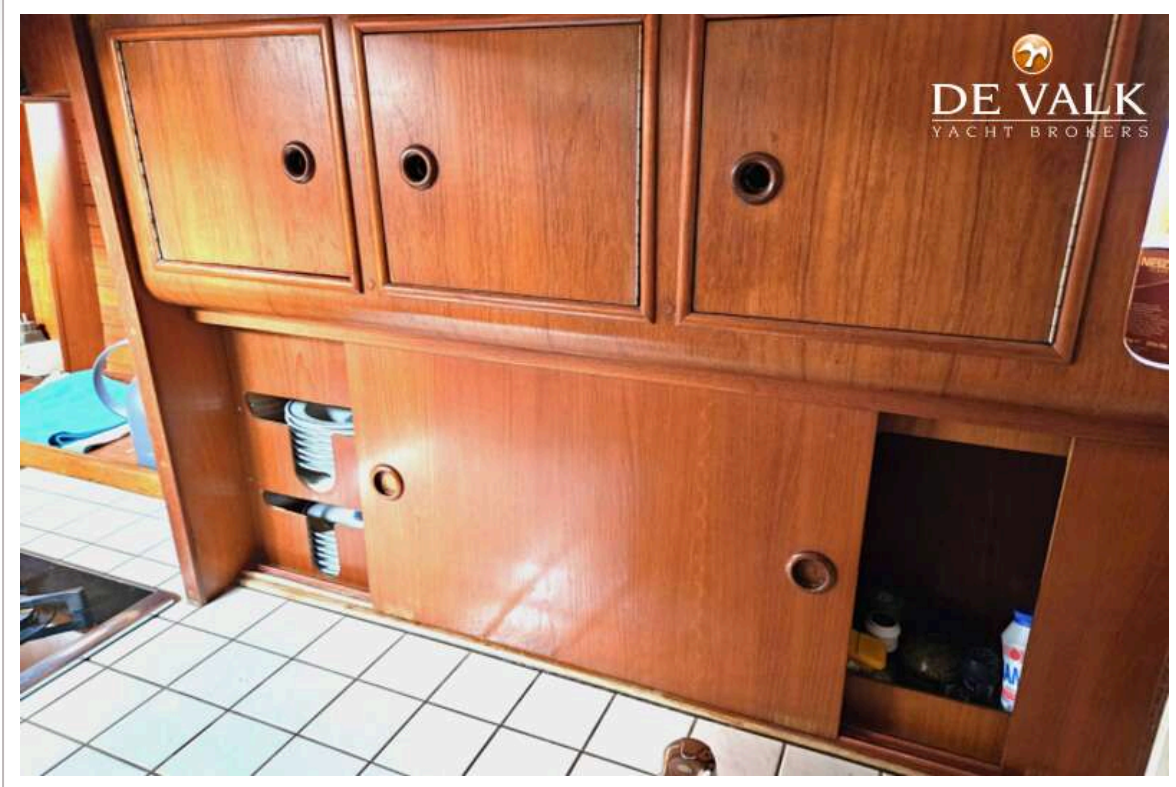
TRINTELLA 44



TRINTELLA 44



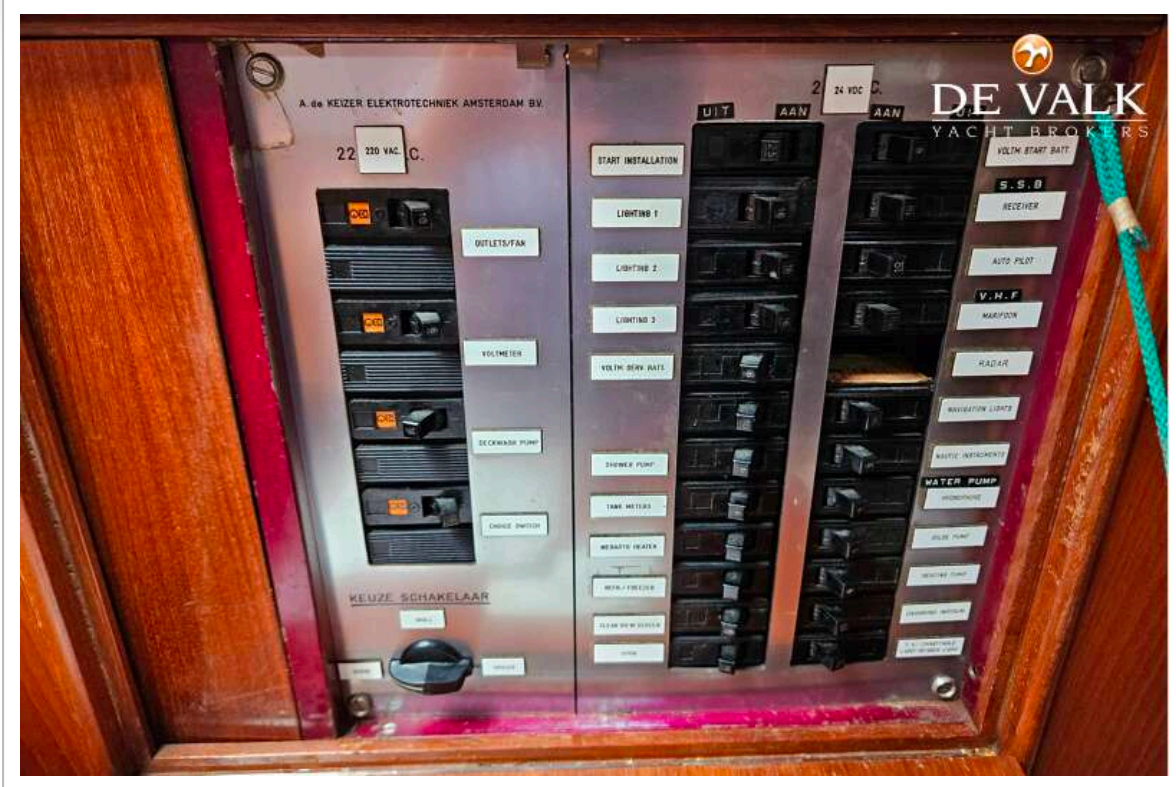
TRINTELLA 44

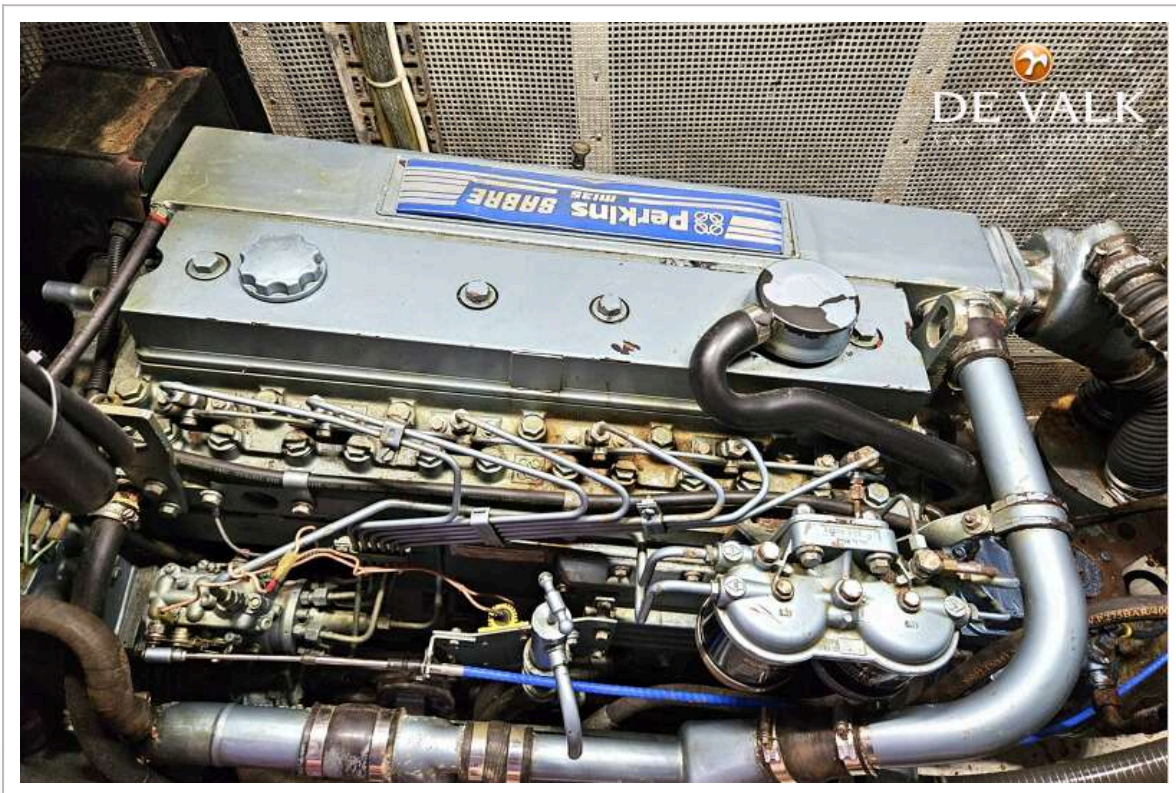


TRINTELLA 44



TRINTELLA 44





TRINTELLA 44

