



DE VALK
YACHT BROKERS



RODMAN 56 MUSE



DE VALK
YACHT BROKERS

RODMAN 56 MUSE

KOMMENTARE DES MAKLERS

With the Rodman 56 Muse, designed by naval architect Fulvio de Simoni's studio they have conceptualized in this range, the fusion of the beauty and personality. Style, strength, emotion, freedom... The perfect vessel in which to experience life at sea with her open and high saloon and comfortable fly bridge. At 22 kts already planing, consuming only 150L per hr! She received several important refits and maintenance to prepare her for her new owner. Available for viewing in the province of Almeria.

Jörg Hellmich

TECHNISCHE DATEN

Maße	17.36 x 4.86 x 0.85 (m)	Werft	Rodman
Baujahr	2007	Kabinen	4
Material	GFK	Kojen	7
Motor(en)	2 x Volvo Penta D12 diesel	PS/kW	2 x 715.00 (PS), 526.24 (kW)
Verkaufspreis	verkauft (MwSt.)	Liegeplatz	beim Verkaufsbüro

KONTAKT

Verkaufsbüro	De Valk Almeria	Telefon	+34 950 497 825
Adresse	Puerto de Almerimar Darsena de la Batea Almerimar ES	E-Mail	almeria@devalk.nl

HAFTUNGSAUSSCHLUSS

Diese Angaben erfolgen nach bestem Wissen, können jedoch nicht garantiert werden.



RODMAN 56 MUSE

ALLGEMEIN

Modell	RODMAN 56 MUSE
Typ	Motoryacht
Rumpflänge (m)	17,36
Wasserlinienlänge (m)	16,80
Breite (m)	4,86
Tiefgang (m)	0,85
Durchfahrtshöhe (m)	6,00
Stehhöhe (m)	2,10
Baujahr	2007
Werft	Rodman
Land	Spanien
Entwerfer	Fulvio de Simoni
Gewicht (t)	24,5
Brutto tonnage	60
CE Norm	A
Rumpfmateral	GFK
Rumpffarbe	Weiß
Rumpfform	Fast Displacement Hull
Material Aufbauten	GFK
Stossliste	Edelstahl
Deckmaterial	GFK
Deck Finish	Antirutsch Belag
Deck Finish Aufbauten	Antirutsch Belag
Pflicht Bedeckung	Antirutsch Belag
Antifouling (Jahr)	2024
Fenster Einfassung	Edelstahl
Fenster Material	Sicherheitsglas
Decks Luke	ja
Bullauge	Edelstahl
Isolation	Schaum



RODMAN 56 MUSE

Flybridge	ja
Flybridge Kuchenbude	ja
Cockpitsonnenpersenning	ja
Radar Träger	ja
Treibstofftank (Liter)	Edelstahl 1425
Treibstofftank 2 (Liter)	Edelstahl 1425
Füllstandsanzeige (Treibstofftank)	Tankwatch 4 & Gauge
Trinkwassertank (Liter)	1000
Füllstandsanzeige (Trinkwasser)	Tankwatch 4 & Gauge
Fäkaelien Tank (Liter)	Kunststoff 100
Fäkaelien Tankablauf	Deck Verbindung + Pumpe
Grauwassertank (Liter)	Kunststoff 100
Radsteuerung	hydraulik
Innerhalb Steuerung	ja
Radsteuerung auf Flybridge	hydraulik
Weitere Info Rumpf	In very good conditions
Weitere Info	No claims or damages reported
Weitere Info	New antifouling & anodes 02.2024
Weitere Info	Hull polish 02.2024

UNTERKUNFT

Kabinen	4
Kojen	7
Mannschaftskabine	ja
Mannschaftskojen	ja
Innen	Kirsche
Einteilung	3 + 1 Crew Cabin version
Fussboden	Holz
Achterdeck	With teak
Salon	ja
Standhöhe Salon (m)	2,10



Klima Anlage	Klima mit Ruckzyklus
Schiebetür zum Achterdeck	ja
Kombüse	L-shape
Arbeitsfläche	Corian
Spülbecken	Edelstahl Double
Herd	elektrisch
Ofen	Electric
Dunstabsauge	ja
Mikrowelle/Backofen Kombi	Fagor
Kuhlschrank	ja
Gefrier Truhe	ja
Warmwasser System	220V + Motor 80L. Boiler (new 2023)
Wasserdruck System	elektrisch
Geschirrspulmaschine	Brandt
Schnellkoch Kanne	ja
Kochend-Wasserhahn	ja
Geschirrausstattung	ja
Eignerkabine	Doppelbett Forward
Länge Bett (m)	2,00 x 1,60
Kleiderschrank	hängend/Schublad/Regale
Toilet	en suite
Toilette System	elektrisch New 2023
Handwaschbecken	auf der Toilette
Dusche	en suite
Gästekabine 1	Doppelbett
Länge Bett (m)	2,00 x 1,60
Kleiderschrank	hängend/Schublad/Regale
Toilette	gemeinsam
Toilette System	elektrisch New 2023
Handwaschbecken	auf der Toilette
Dusche	gemeinsam
Gästekabine 2	Zwei Einzelbetten



Länge Bett (m)	2,00 x 0,70
Kleiderschrank	hängend/Schublad/Regale
Waschmaschine	Aquamatic 3,5kg
Zentralstaubsauger	ja
Flybridge	ja
Wet-Bar	ja
Weitere Info	Gas grill on flybridge

MASCHINEN

Motoranzahl	2
Marke	Volvo Penta
Typ	D12
PS	715
kW	526.24
Kraftstoffart	Diesel
Installiert im Jahr	2007
Höchstgeschwindigkeit (Kn)	26
Marschgeschwindigkeit (Kn)	22 @ 1,800 rpm
Verbrauch (l/h)	150
Reichweite (nm)	450
Motorstunden	1040
Kühlungssystem Motor	indirekte Wärmetauscher
Antrieb	Schraubenwelle
Welle Dichtung	ja
Motor bedienung	elektrisch
Gewende getriebe	hydraulic
Bugschraube	elektrisch Maxpower (New 2020)
Wendegetriebe	hydraulic Volvo
Exhaust	wassergekühlt
Propeller Typ	fest
Propellerblätter	4



RODMAN 56 MUSE

Material Propellerwelle	Edelstahl
Propellerwelle schmierung	Wasser
Hand Bilgenpumpe	ja
Elektrische Bilgenpumpe	4 units
Elektrische Anlage	12V & 24V System, new controle panel in cockpit
Generator	Nassauspuff Paguro (2019) 14kW
Betriebsstunden Generator	527
Starterbatterie	2 x 12V / 100 Amp Acid (2024)
Versorgungsbatterie	4 x 24V / 100 Amp Acid (2022)
Generatorbatterie	1 x 12V / 100 Amp Acid (2022)
Bugschraubebatterie	1 x 12V / 100 Amp Acid (2022)
Batterie Monitor	Mastervolt
Batterie Ladegerat/Umwandler	Victron Energy Skylla Blue Power 24/100 (2021)
Landstrom	mit Kabel 230V
Trenn transformator	ja
Trimklappen	ja
Weitere Info	Full service on engines (2023) incl. all filters, impeller, oil
Weitere Info	Full service on generator (2023)
Weitere Info	Engines remote (berth) control

NAVIGATION

Kompass	Plastimo
Kompass auf der Flybridge	Plastimo
Multi Control Display	Raymarine R (2023)
Tiefenanziege/Logge	2 x Raymarine ST60 Tridata
Tochter anzeige	ja
UKW	2 x Simrad RS82
Portabel UKW	ja
Autopilot	2 x Raymarine ST6001 Smart Pilot
Radar/GPS/Plotter	Raymarine E80 & R
Elektronische Kart(en)	Navionics



Epirb	Hammar (2011)
Navigation Beleuchtung	ja

AUSRÜSTUNG

Kuchenbude	New 2020
Bimini	New 2020
Winterplane	ja
Fensterabdeckung	ja
Cockpit Polster	ja
Cockpit Tisch	ja
Cockpit Sessel	ja
Badeplattform	ja
Badeleiter	Edelstahl
Gangway	Hydraulic with remote control (new)
Heckdusche	Hot & cold
Anker	Delta
Ankerkette	60m
Ankerwinde	elektrisch Lofrans
Heck Ankerwinde	handbetrieben
Deckwasche	ja
Beiboot	aufblasbar Festboden New 2022
Ausserborder	5 HP Yanmar (electric with 2 batteries for 2 hrs)
See Reling	Edelstahl
Zupackenschiene (aufbauten)	Edelstahl
Heckkorb	ja
Rettungsinsel	Container For water (2 units)
Rettungsinsel (Pers)	2 x 4
Letzte Wartung Rettungsinsel	2017
Schwimvesten	ja
Scheibenwischer	ja
Klar Sicht Scheibe	ja



Horn	ja
Fernglas	ja
Radar Reflektor	ja
Fenderkissen	ja
Festmacher	ja
Reserve Teilen	Ample
Werkzeug	ja
TV	3 x LCD screens
TV-Empfänger	ja
TracVision ball	Mega Sat (new)
Lautsprecher im Pflicht	Sony
Lautsprecher im Salon	ja
Lautsprecher im Kabin	ja
Uhr - Barometer	ja
Feuerloscher	ja
Automatische Löschsistem	In engine room



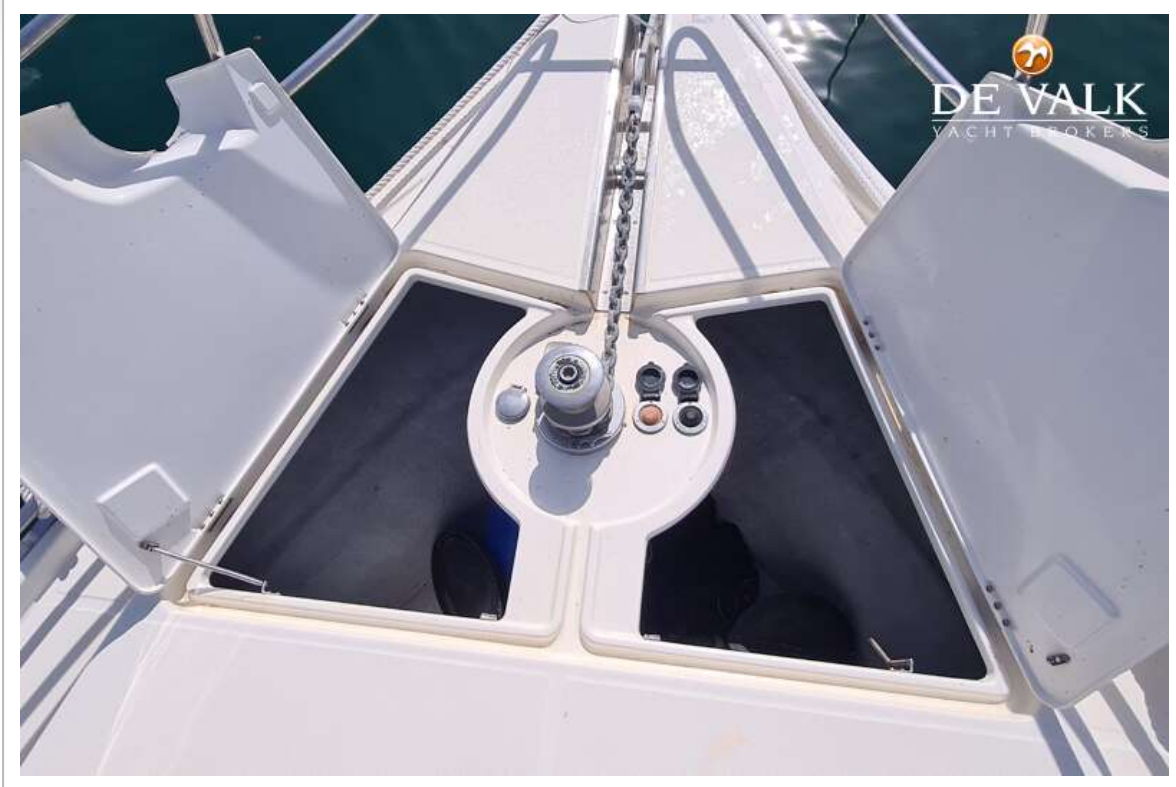
RODMAN 56 MUSE



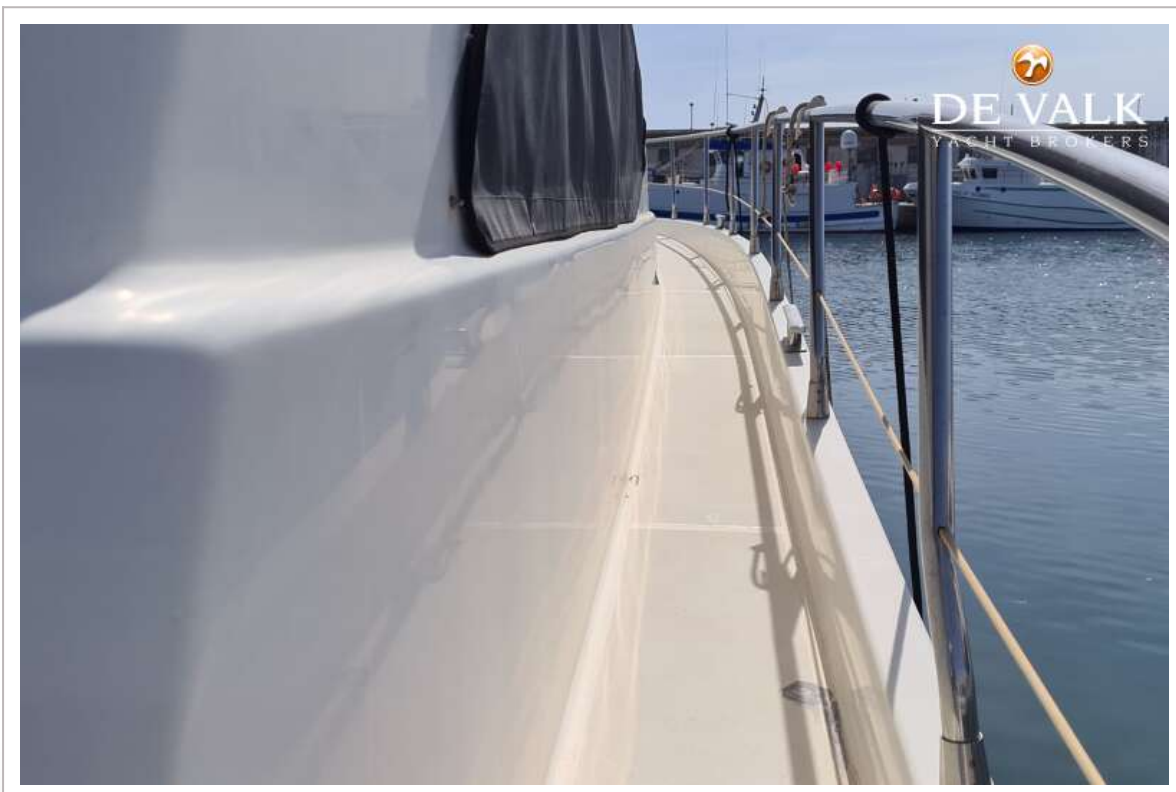
RODMAN 56 MUSE



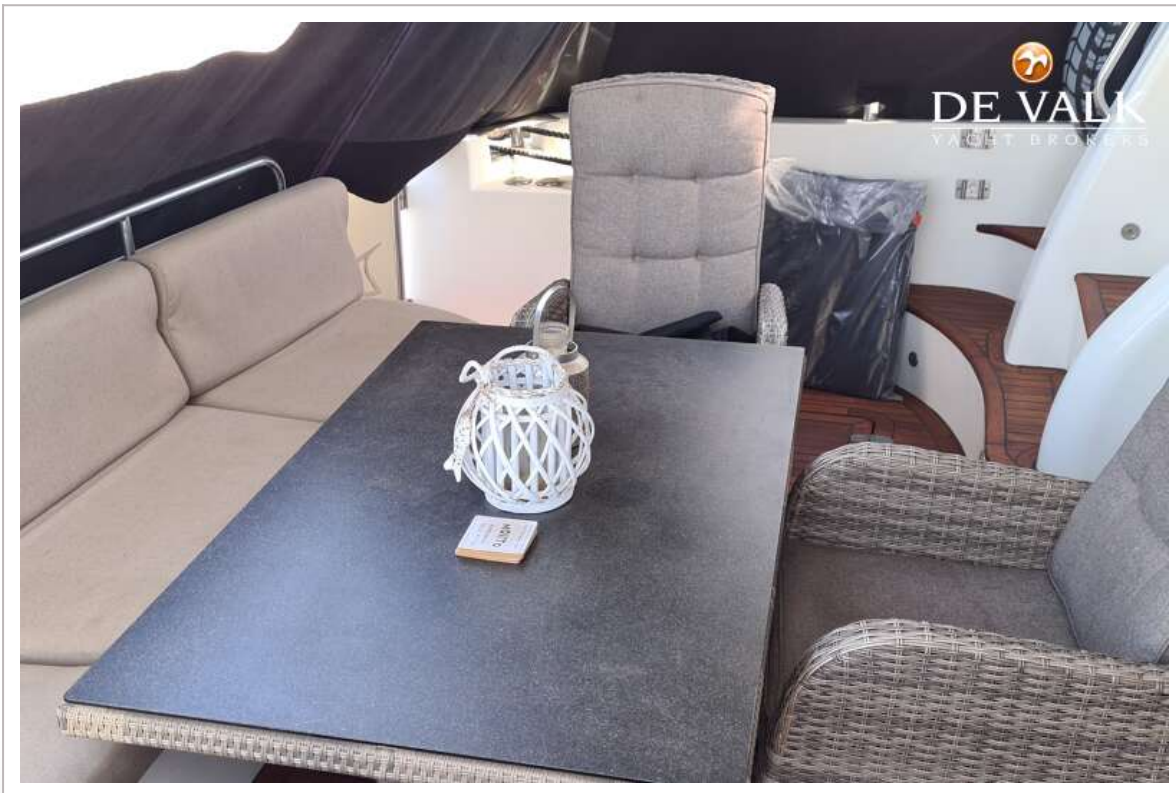
RODMAN 56 MUSE



RODMAN 56 MUSE



RODMAN 56 MUSE



RODMAN 56 MUSE



RODMAN 56 MUSE



RODMAN 56 MUSE



RODMAN 56 MUSE



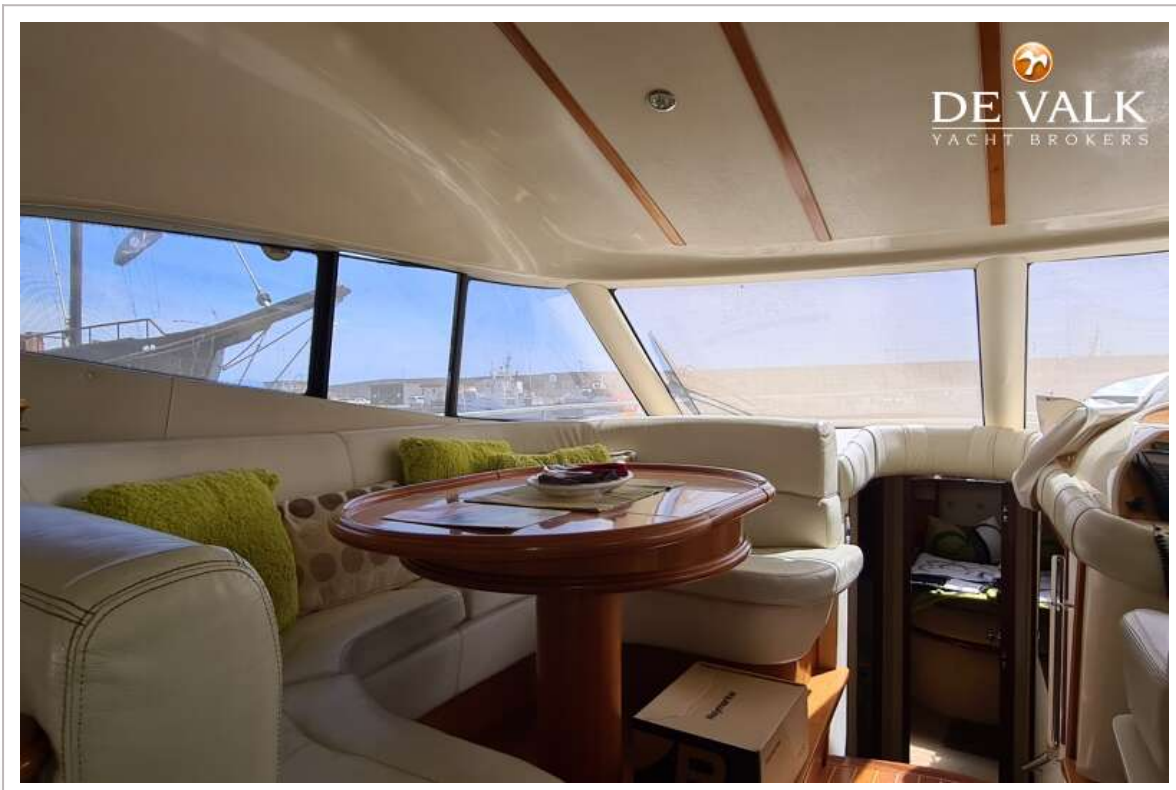
RODMAN 56 MUSE



RODMAN 56 MUSE



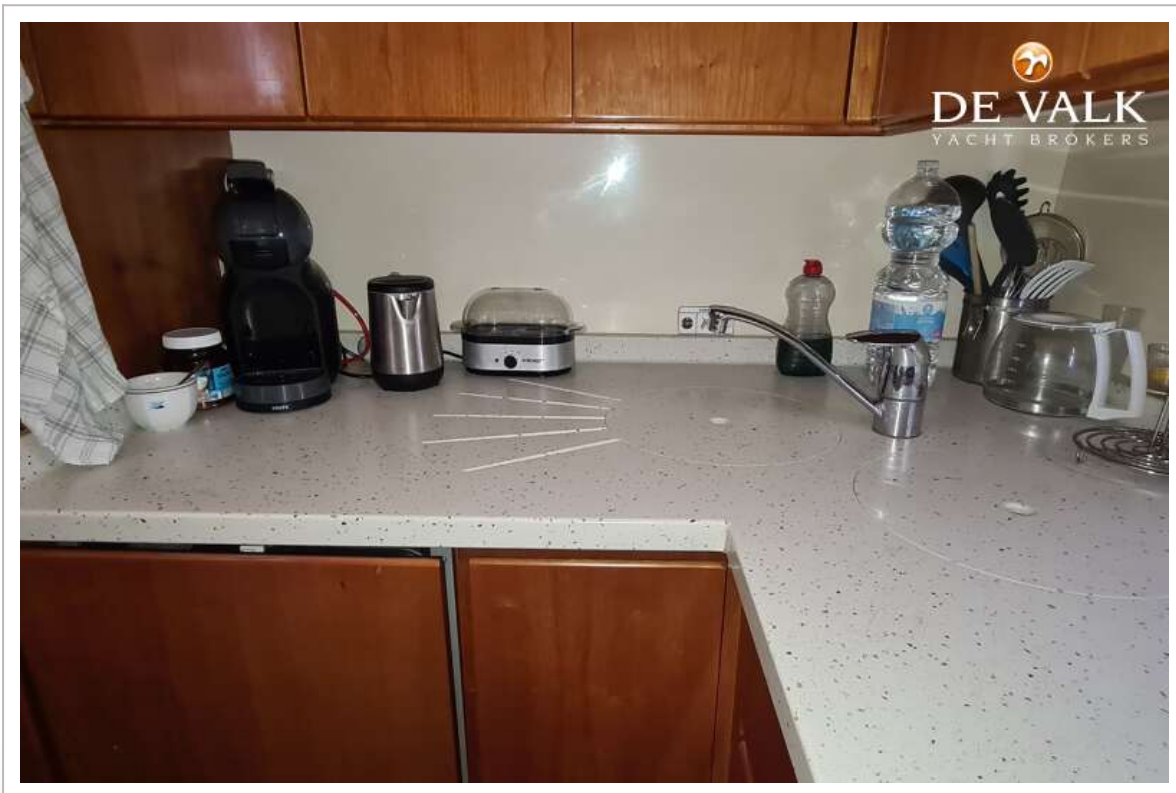
RODMAN 56 MUSE



RODMAN 56 MUSE



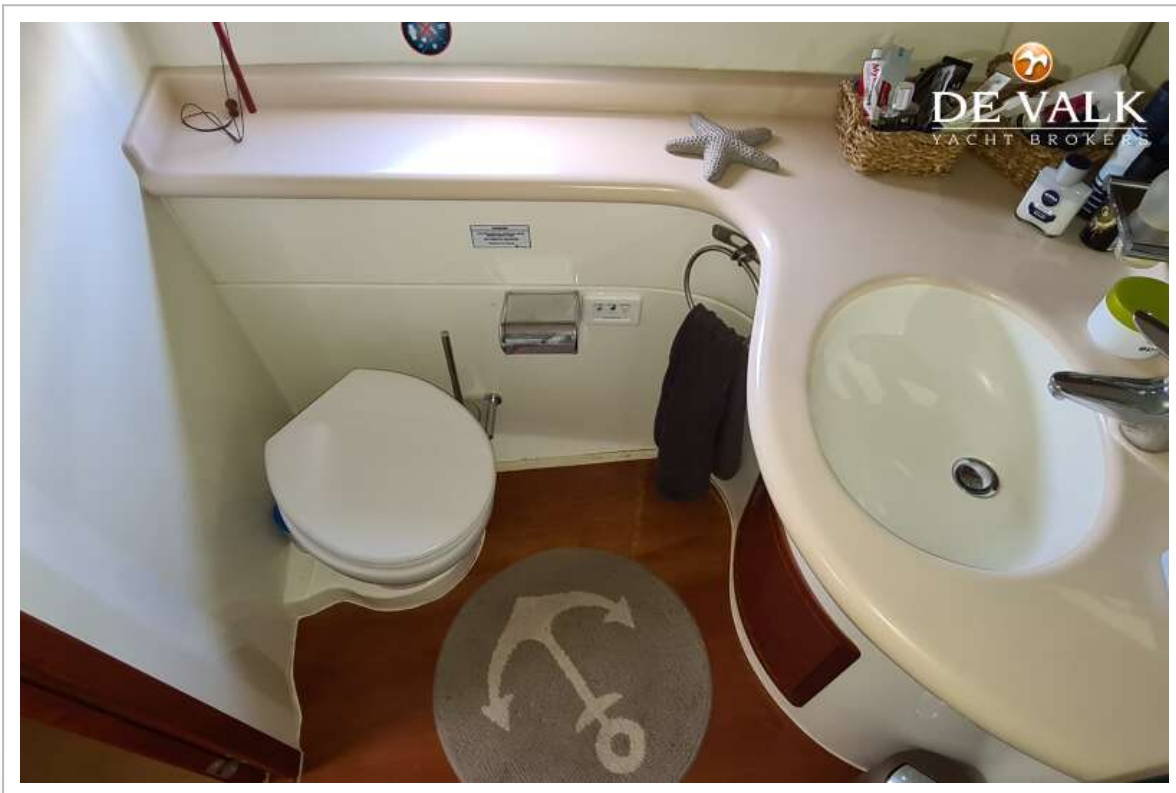
RODMAN 56 MUSE



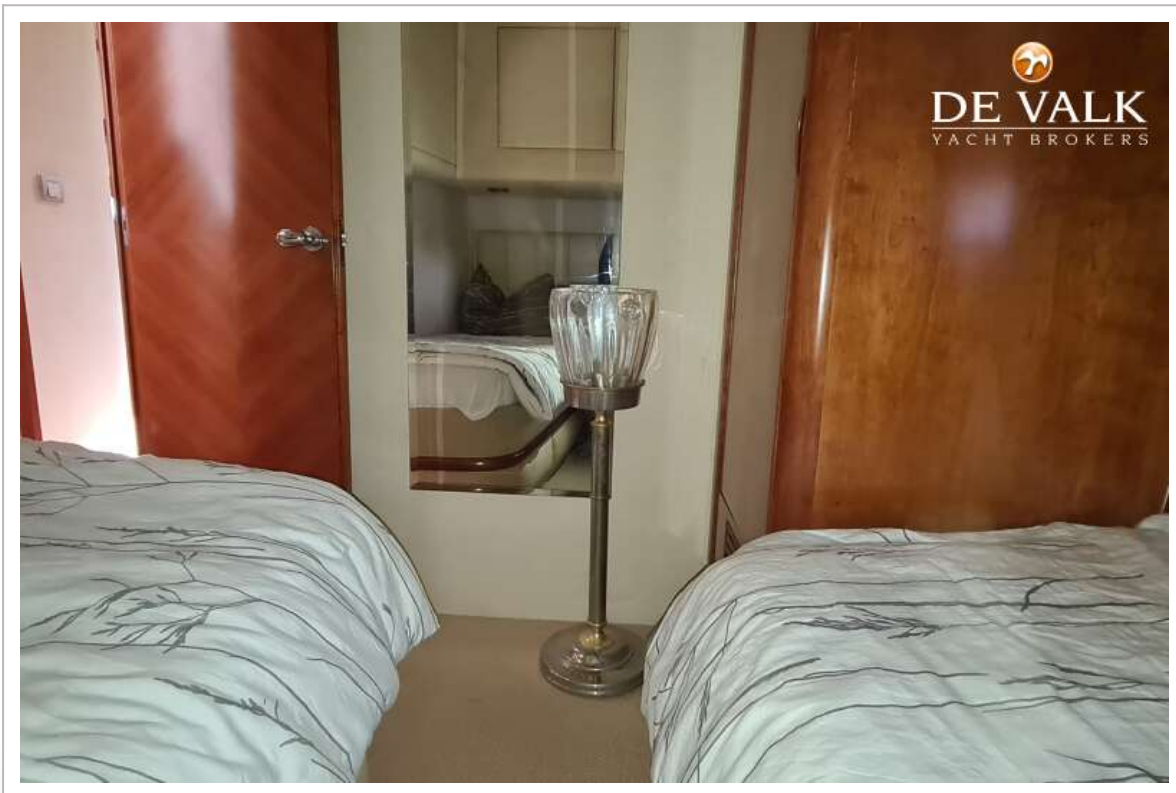
RODMAN 56 MUSE



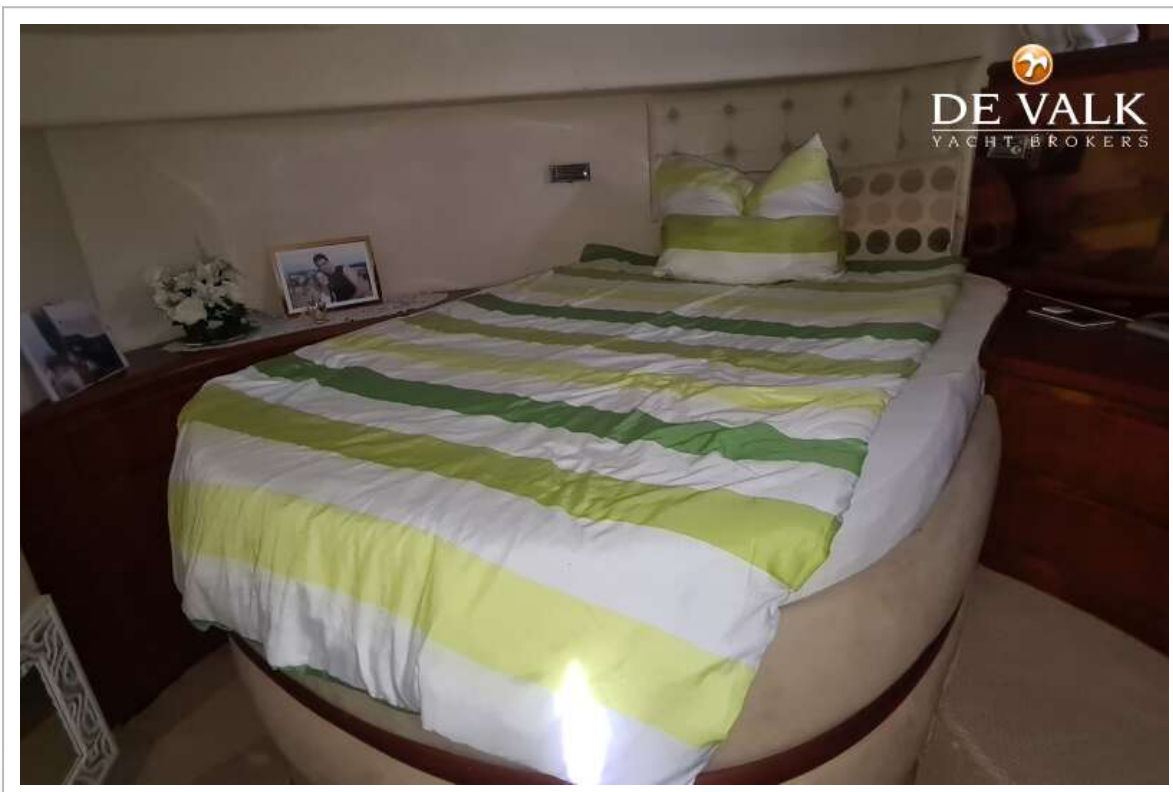
RODMAN 56 MUSE



RODMAN 56 MUSE



RODMAN 56 MUSE



RODMAN 56 MUSE

