



STEVENVLET 1440

KOMMENTARE DES MAKLERS

De Scheepsbouwers is a shipyard based in Werkendam since 1981 and is responsible for building this amazing Steenvlet 1440 "Mazelaar". A very complete motor yacht with basically everything imaginable on board : Central heating (Kabola), double glazing, well insulated, 1 spud pole, hydraulic bow thruster, anchor windlass, hydraulic folding "mast". Actually a motor yacht that you "must" have seen. You are welcome 7 days a week in our covered sales marina in Sneek.

Henk de Vries

TECHNISCHE DATEN

Maße	14.40 x 4.20 x 0.90 (m)	Werft	De Scheepsbouwers Werkendam
Baujahr	2005	Kabinen	2
Material	Stahl	Kojen	4
Motor(en)	1 x John Deere 6068TFM50 diesel	PS/kW	175.00 (PS), 128.80 (kW)
Verkaufspreis	verkauft (MwSt.)	Liegeplatz	beim Verkaufsbüro

KONTAKT

Verkaufsbüro	De Valk Sneek	Telefon	+31 (0)515 42 80 30
Adresse	Zwolsmanweg 7 8606 KC Sneek NL	E-Mail	sneek@devalk.nl

HAFTUNGS AUSSCHLUSS

Diese Angaben erfolgen nach bestem Wissen, können jedoch nicht garantiert werden.



ALLGEMEIN

Modell	STEVENVLET 1440
Typ	Motoryacht
Rumpflänge (m)	14,40
Breite (m)	4,20
Tiefgang (m)	0,90
Durchfahrtshöhe (m)	3,00
Stehhöhe (m)	1,95
Baujahr	2005
Lancierung	2006
Werft	De Scheepsbouwers Werkendam
Land	Niederlande
Entwerfer	D.van Beek
Gewicht (t)	23
CE Norm	B
Rumpfmateriäl	Stahl
Rumpffarbe	Rot
Haut-dicke Rumpf (mm)	5
Rumpfform	Rundspant Gejoggeld
Schlingerkielen	ja
Material Aufbauten	Stahl
Haut-dicke Aufbauten (mm)	4
Haut-dicke Deck (mm)	4
Stossliste	Gummi 100 x 100 mm
Deckmaterial	Stahl
Deck Finish	gemalt
Deck Finish Aufbauten	gemalt
Pflicht Bedeckung	Teak
Antifouling (Jahr)	2022
Dorado Belufter	ja
Fenster Einfassung	Aluminium RAFA



STEVENVLET 1440

Fenster Material	Doppelverglasung Tinted with thermobloc
Decks Luke	ja
Bullauge	ja
Isolation	Schaum
Mast legbar	hydraulik
Treibstofftank (Liter)	Stahl 1450
Füllstandsanzeige (Treibstofftank)	VDO
Trinkwassertank (Liter)	Edelstahl 740
Füllstandsanzeige (Trinkwasser)	VDO
Fäkaelien Tank (Liter)	Edelstahl 200
Füllstandsanzeige (Fäkaelientank)	VDO
Fäkaelien Tankablauf	Deck Absaugstützen
Radsteuerung	hydraulik Simrad FU25
Innerhalb Steuerung	ja
Aussen Steuerung	hydraulik
Weitere Info Rumpf	Hull painted in 2022
Weitere Info	SPUD pole "Hollandia" with remote control

UNTERKUNFT

Kabinen	2
Kojen	4
Innen	Teak
Fussboden	Teppich
Offenen Cockpit	ja
Salon	ja
Standhöhe Salon (m)	2,0
Schiebedach	handbetrieben
Heizung	wasserheizung Kabola B12 Tap
Dinette	ja
Tür zum Achterdeck	ja
Kombüse	ja



Arbeitsfläche	Corian
Spülbecken	Edelstahl
Herd	elektrisch 3-pits Kenyon
Mikrowelle	Siemens
Kuhlschrank	ja
Gefrier Truhe	Zanussi
Warmwasser System	uber Heizung Kabola B12 TAP
Wasserdruck System	elektrisch
Eignerkabine	V-Bett
Länge Bett (m)	2,0
Kleiderschrank	hängend/Schublad/Regale
Badezimmer	gemeinsam
Toilet	gemeinsam
Toilette System	elektrisch Techma
Handwaschbecken	im Badezimmer Toilet and
Dusche	gemeinsam
Gästekabine 1	Doppelbett
Länge Bett (m)	2,0
Badezimmer	gemeinsam
Toilette	gemeinsam
Waschmaschine/Trockner Kombi	Siemens Wash & Dry 1260
Zentralstaubsauger	ja

MASCHINEN

Motoranzahl	1
Marke	John Deere
Typ	6068TFM50
PS	175
kW	128.80
Kraftstoffart	Diesel
Höchstgeschwindigkeit (Kn)	9



STEVENVLET 1440

Marschgeschwindigkeit (Kn)	7
Verbrauch (l/h)	6
Motorstunden	1680
Kühlungssystem Motor	geschlossenen Kielkühlung
Antrieb	Schraubenwelle
Welle Dichtung	Centaflex ACV
Motor bedienung	elektrisch Bosch Rexroth Mini Marex with Trolling
Gewende getriebe	TwinDisc MG5050 SC (2,04:1)
Bugschraube	hydraulik
Wendegetriebe	ja
Exhaust	trocken
Propeller Typ	fest
Propellerblätter	4 / 24" x 16" RH
Material Propellerwelle	Edelstahl Duplex 1.4462
Propellerwelle schmierung	Wasser
Elektrische Bilgenpumpe	ja
Elektrische Anlage	Mastervolt 12V / 220V
Generator	Whisper Ultra 6000, 8Kw
Batterien	ja
Starterbatterie	1x 24V / 50 Ah
Versorgungsbatterie	600 Ah
Generatorbatterie	ja
Batterie Monitor	Mastervolt Power System Control Panel
Batterie Ladegerät	Mastervolt Mass 24V 100A
Umwandler	Mastervolt Mass SINE 24 V/5000 W / 230 V
Landstrom	mit Kabel
Trenn transformator	Mastervolt Mass GI 3.5
Weitere Info	Mastervolt Mass Systemswitch

NAVIGATION

Kompass	Simrad IS15
----------------	-------------



Elektrisches Kompass	Simrad CX44
Tiefenanziege/Logge	Simrad IS15
UKW	Simrad AHS81
Autopilot	Simrad AP26
Ruderwinkel Anzeige	Simrad
Plotter/GPS	Simrad CX44
Kamera	Rear view
Navigation Beleuchtung	ja
Suchscheinwerfer	Jabsco

AUSRÜSTUNG

Feste Fenster	ja
Cockpit Polster	ja
Cockpit Tisch	ja
Badeplattform	ja
Badeleiter	Edelstahl
Bugtreppe	ja
Gangway	ja
Anker	ja
Ankerkette	ja
Ketten Zähler	MZelectronic
Ankerwinde	hydraulik Vetus with remote control
Davits	Edelstahl
Davits bedienung	elektrisch
See Reling	Edelstahl
Zupackenschiene (aufbauten)	Edelstahl
Seiten-Einstieg Seereling	ja
Scheibenwischer	3 x with wiper control
Horn	elektrisch
Fenderkissen	ja
Festmacher	ja



TV

Flatscreen ASUS

Radio-CD Spieler

Blaupunkt with CD changer

Lautsprecher im Salon

4 x VDO

Uhr - Barometer

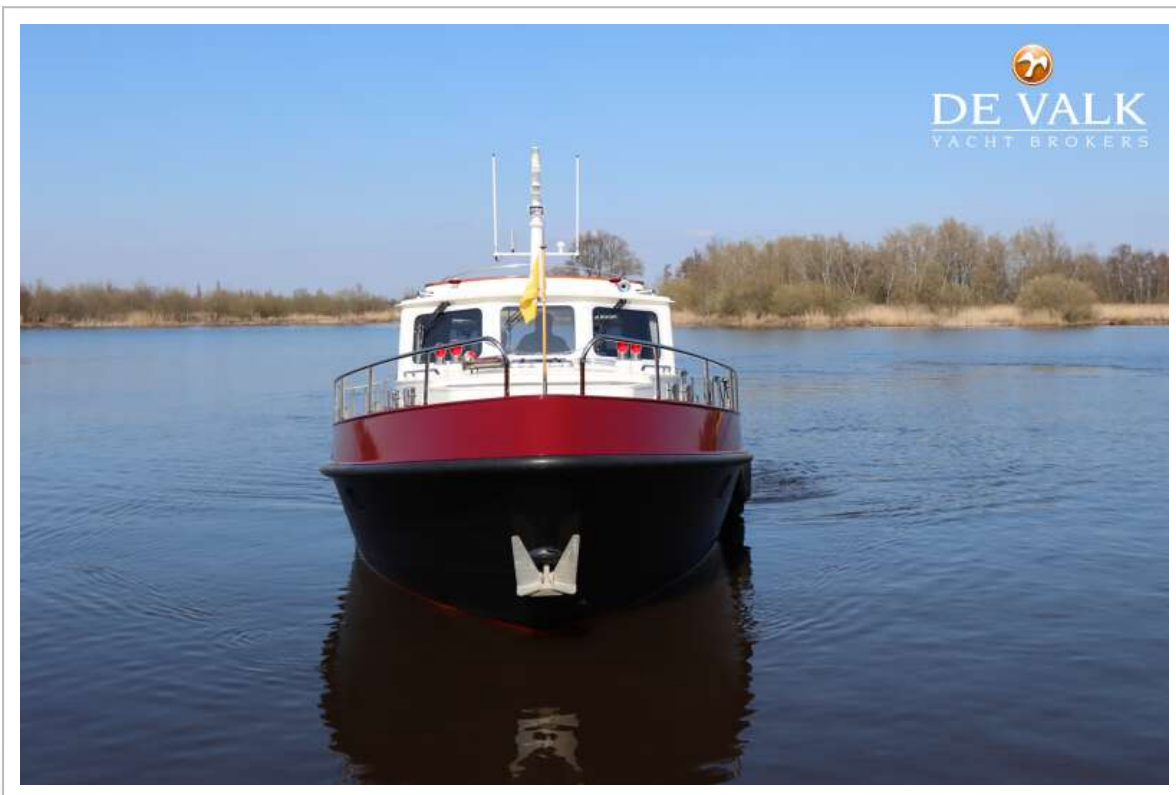
Royal Mariner

Feuerlöscher in Maschine Raum

ja



STEVENVLET 1440



STEVENVLET 1440



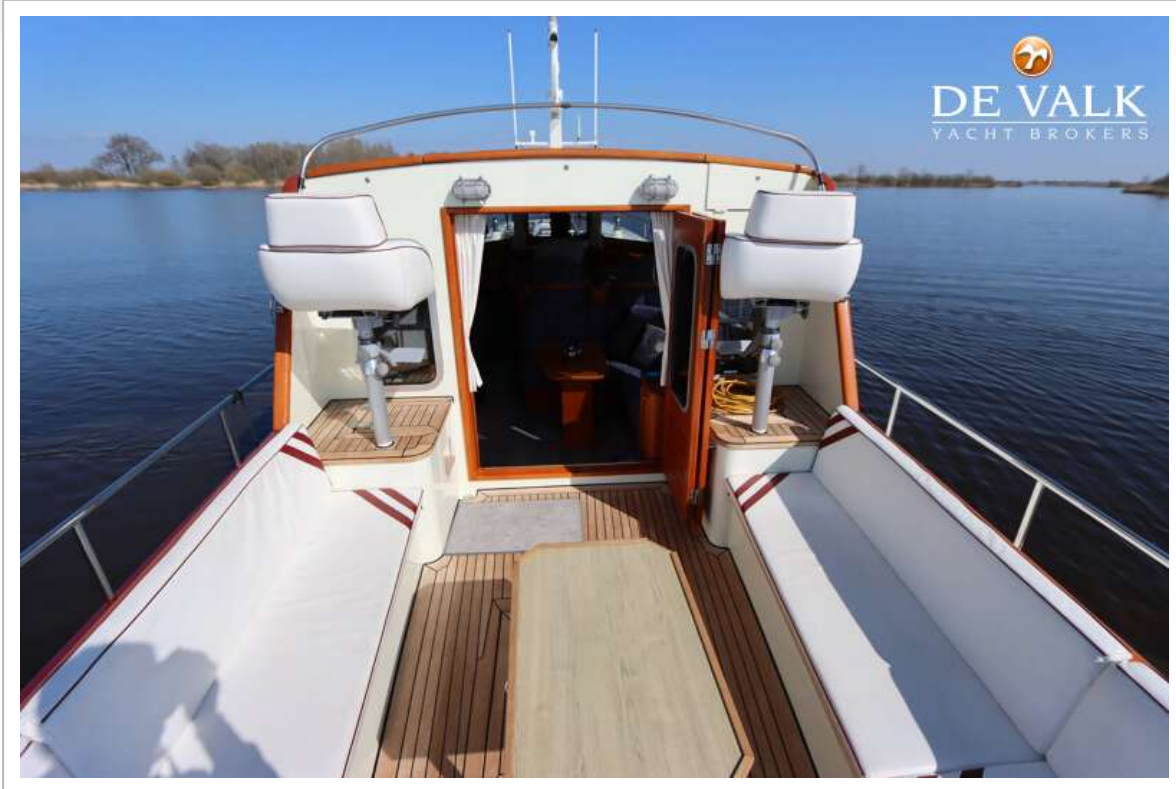
STEVENVLET 1440



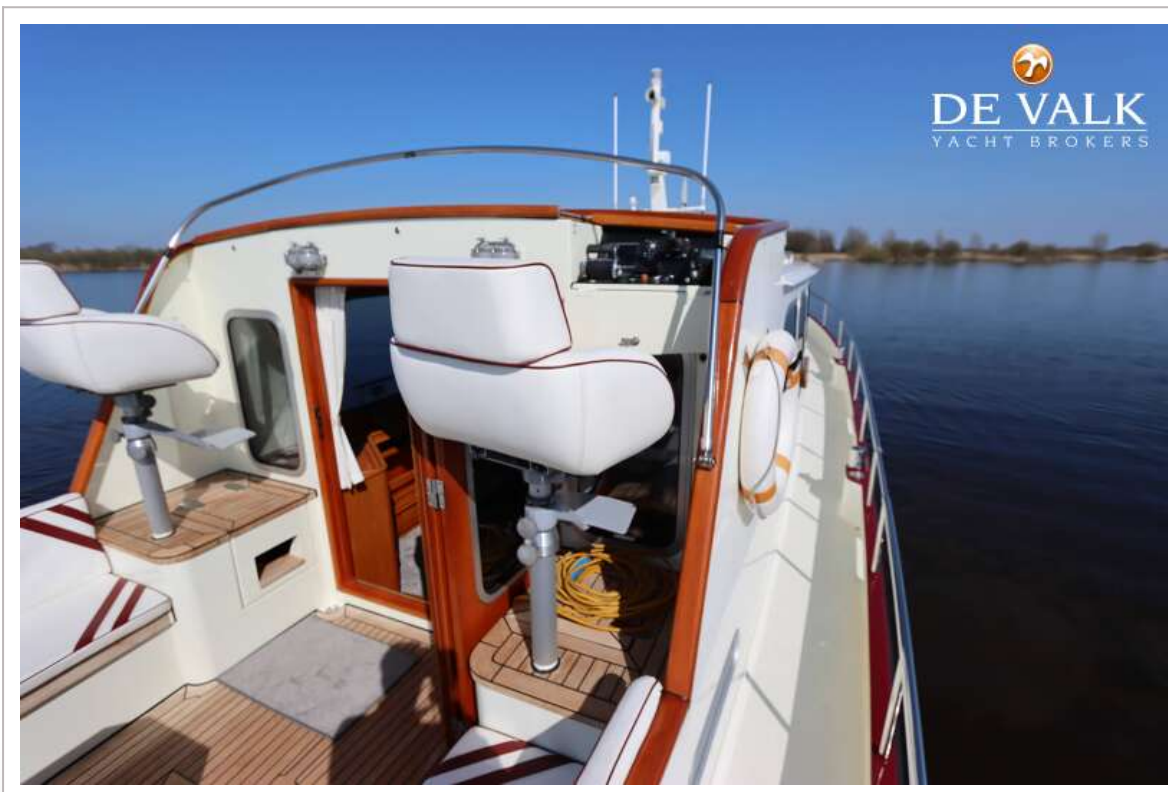
STEVENVLET 1440



STEVENVLET 1440



STEVENVLET 1440



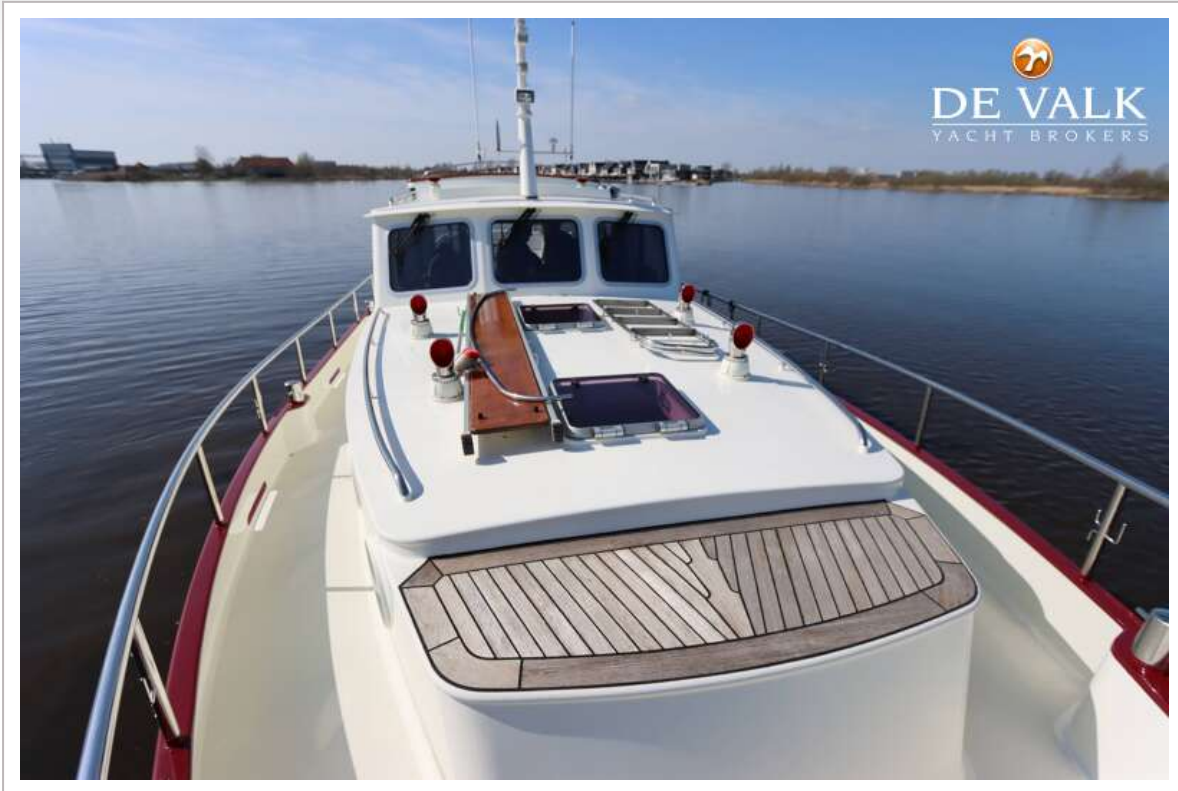
STEVENVLET 1440



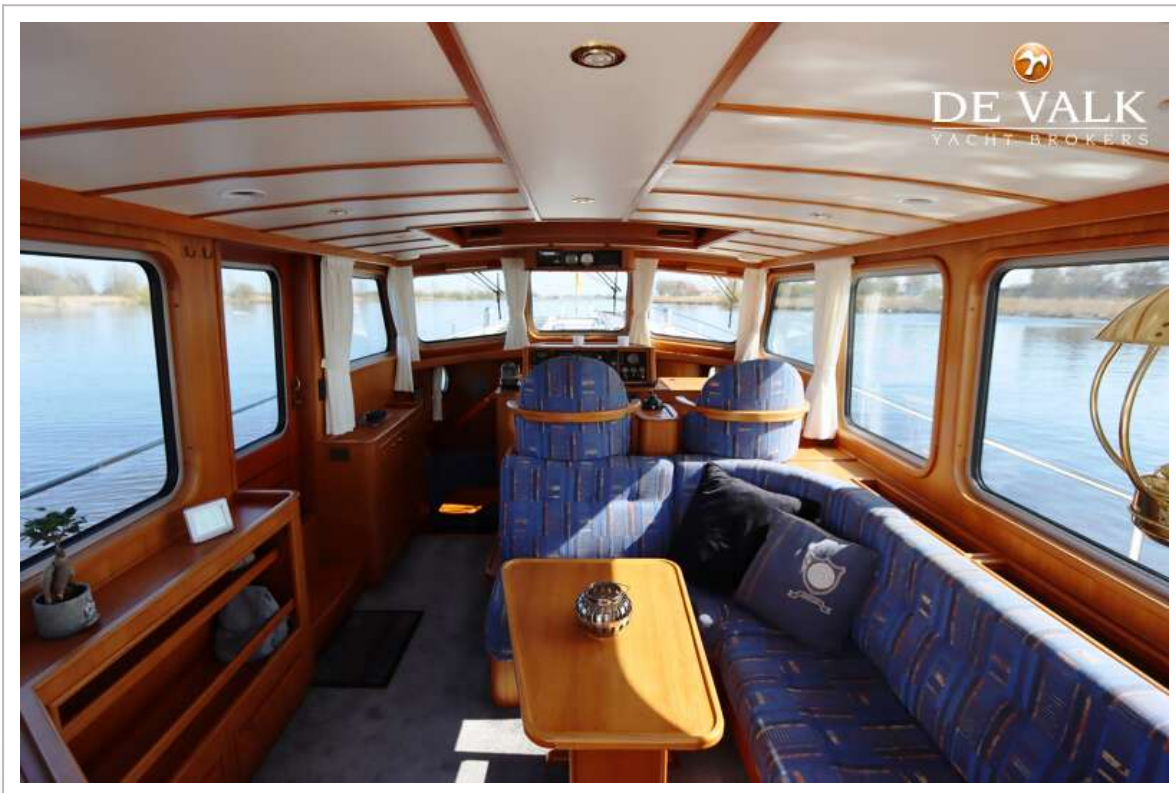
STEVENVLET 1440



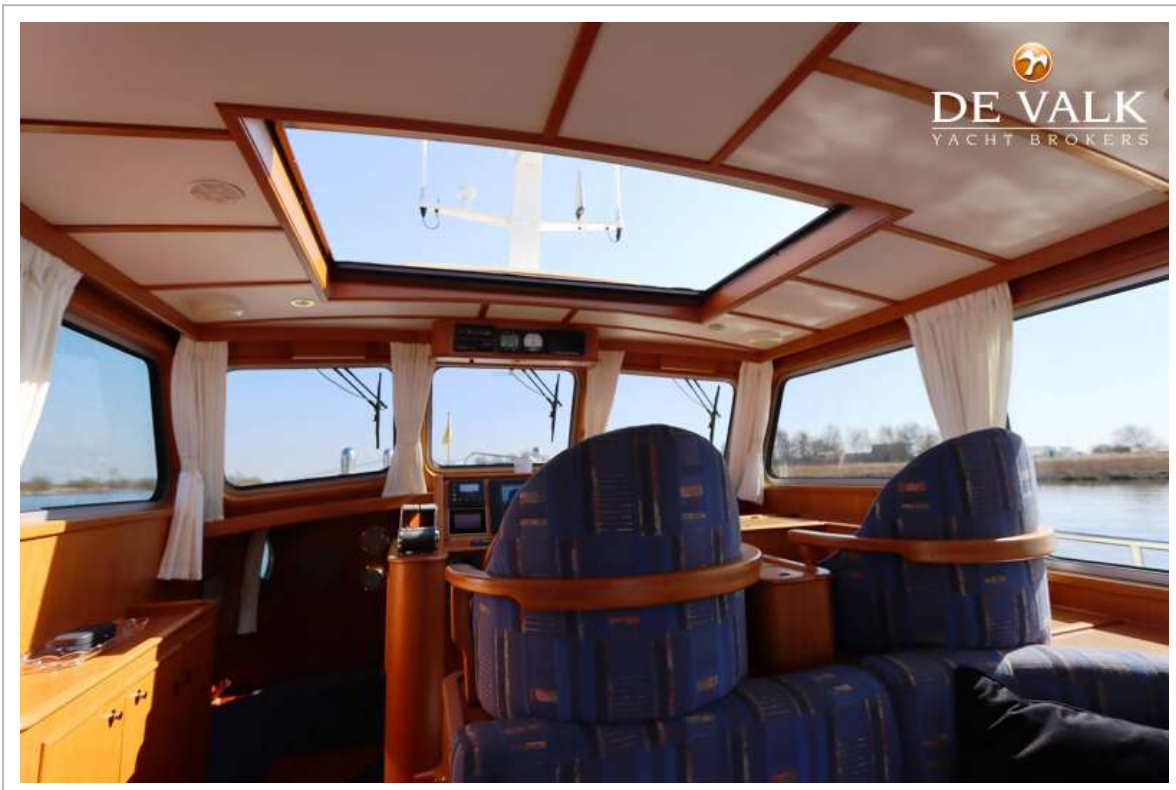
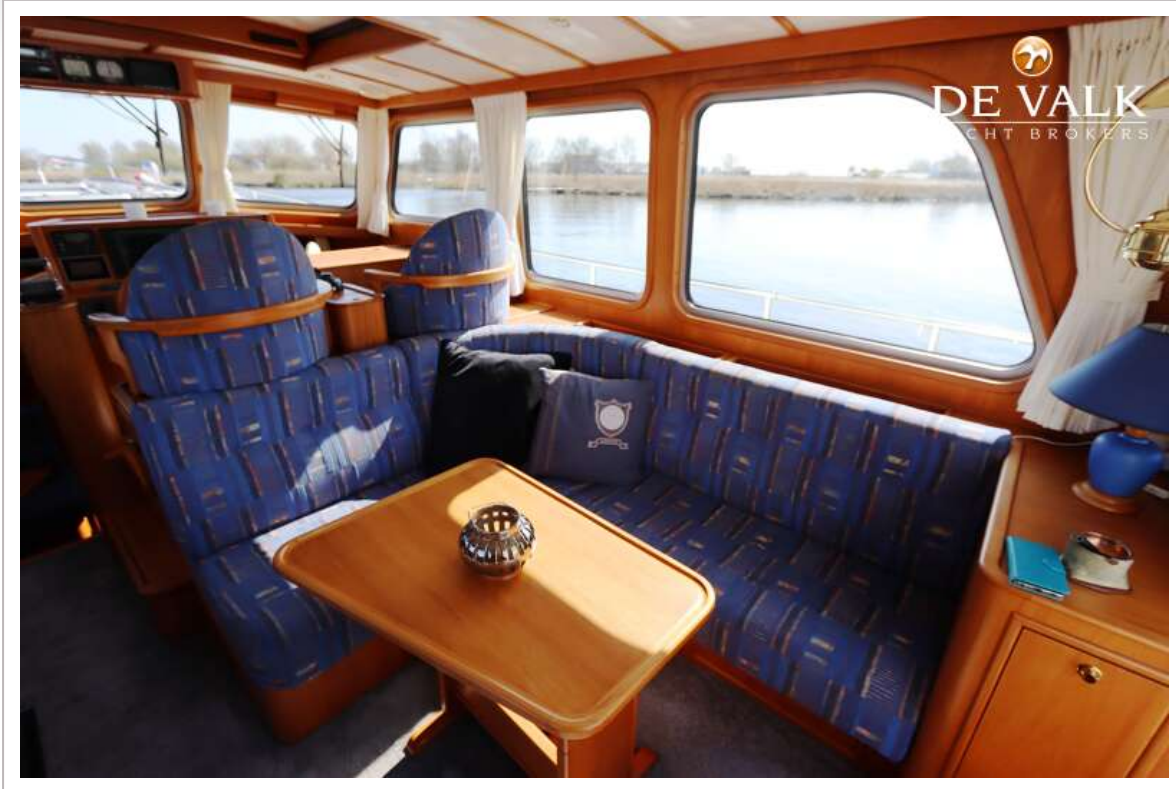
STEVENVLET 1440



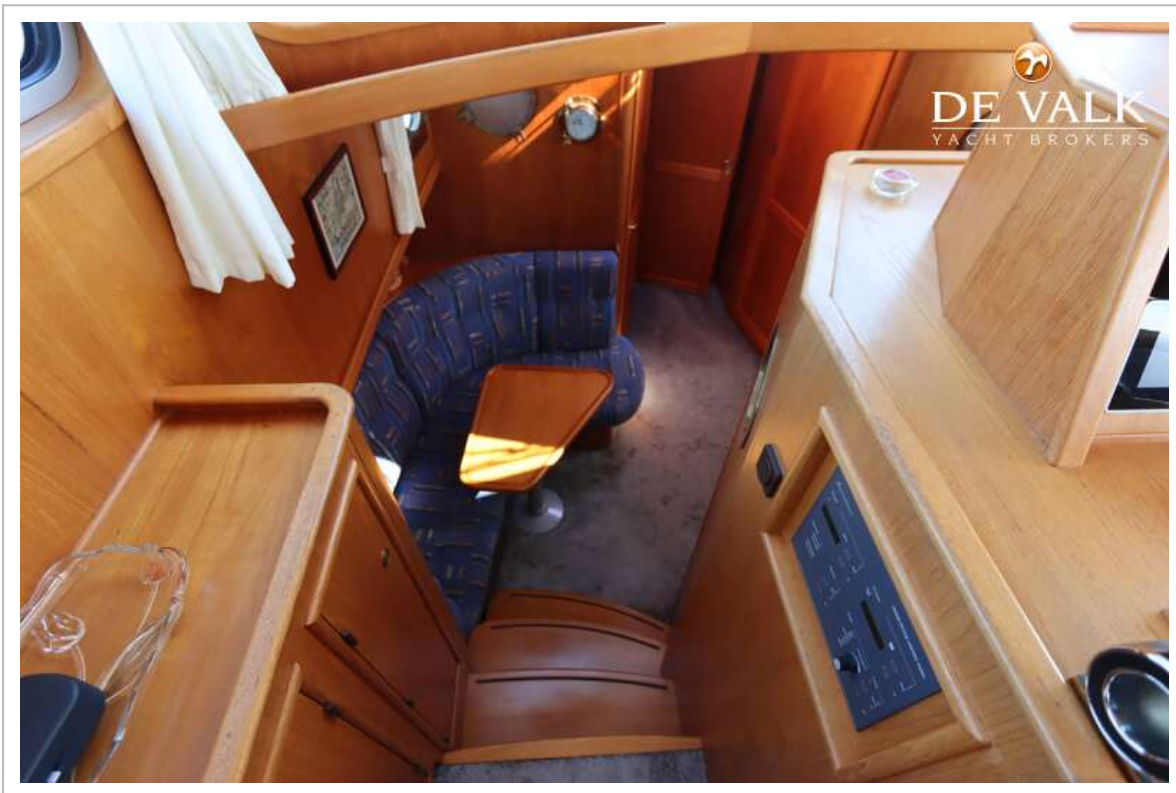
STEVENVLET 1440



STEVENVLET 1440



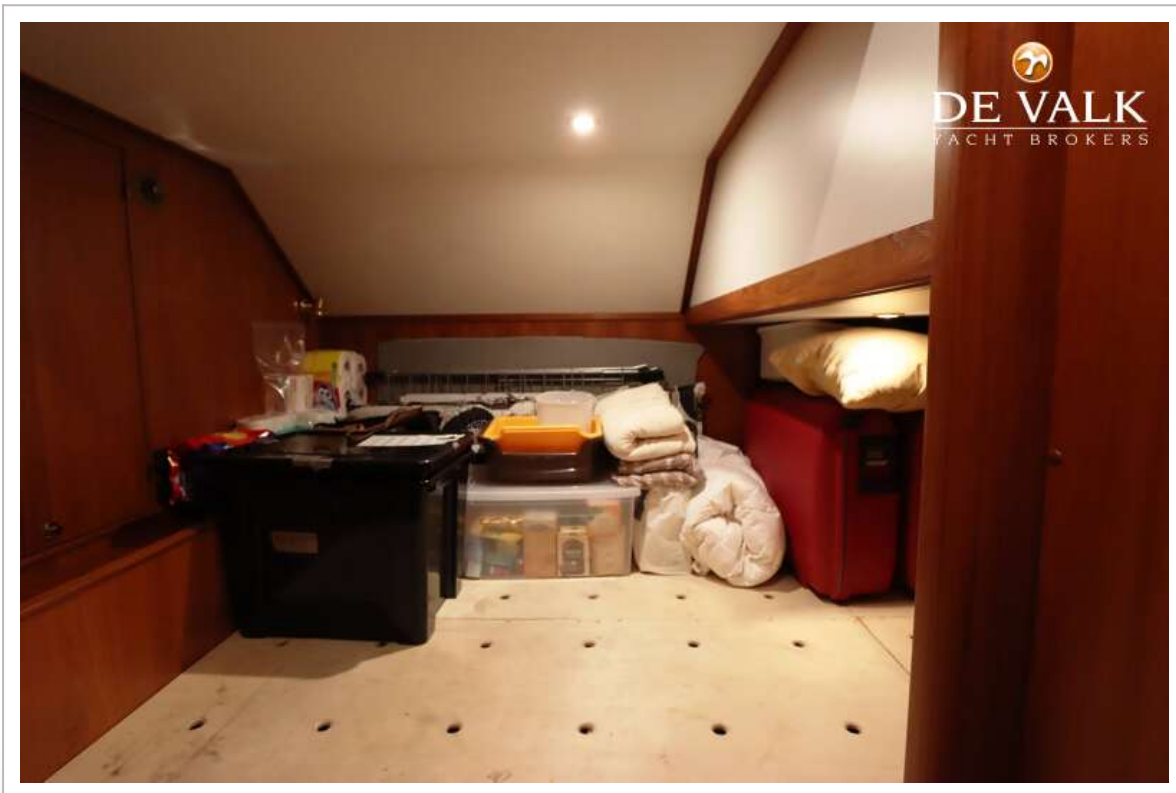
STEVENVLET 1440

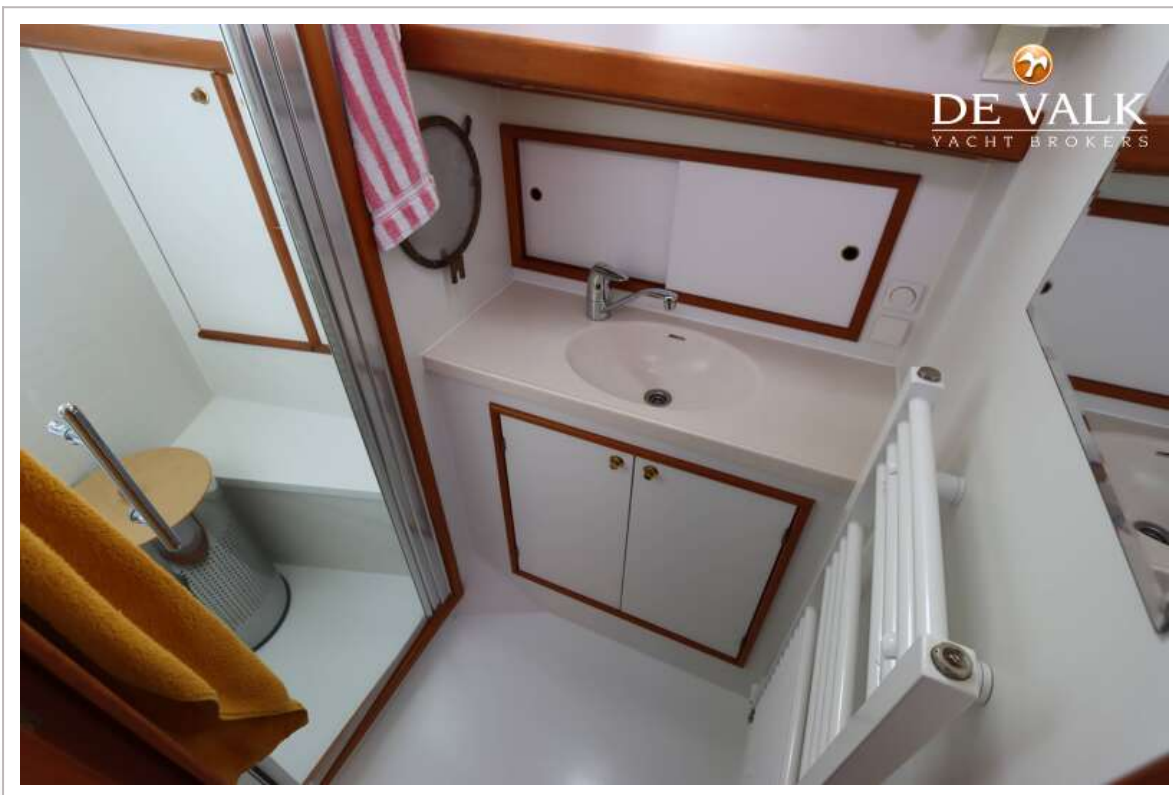


STEVENVLET 1440

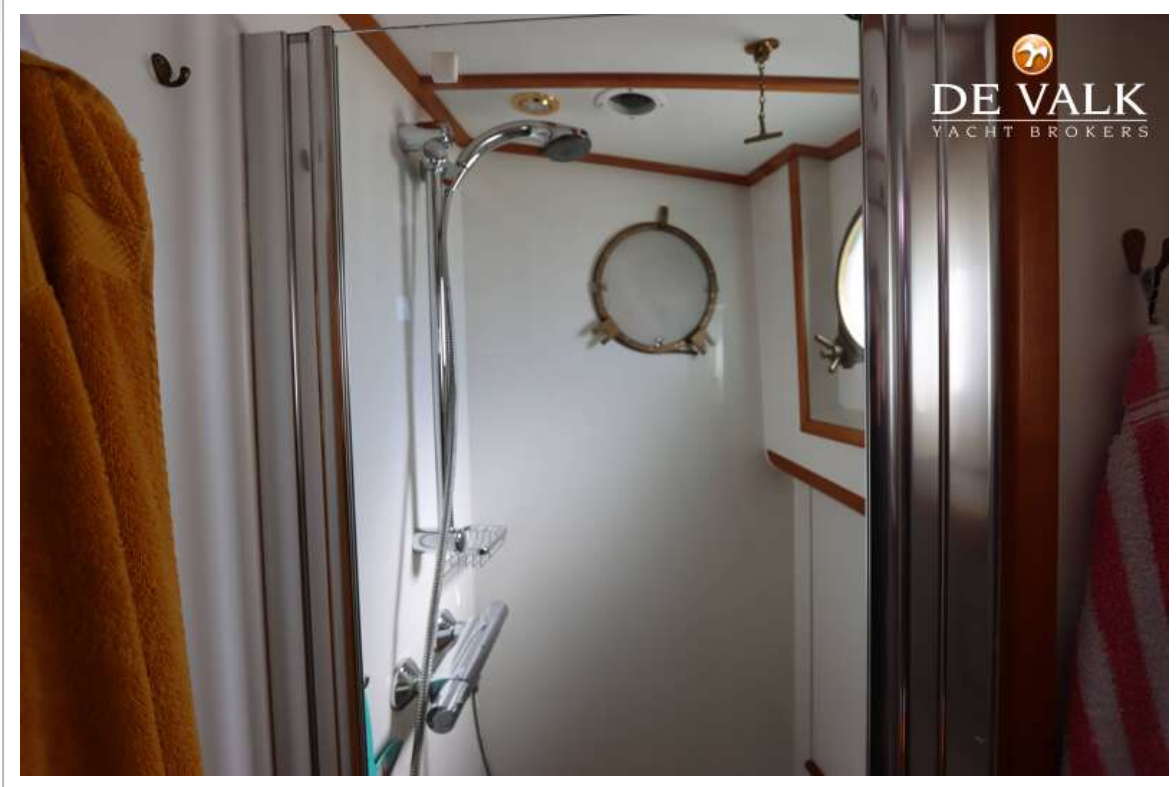


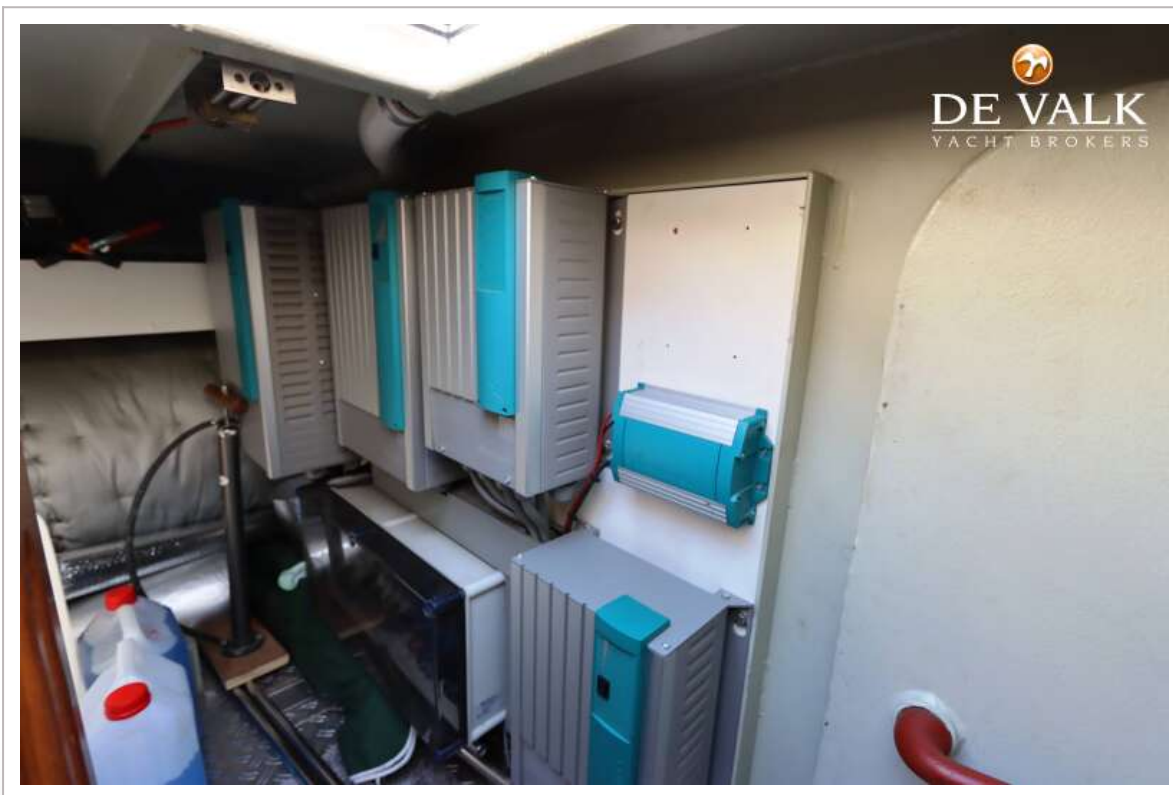
STEVENVLET 1440



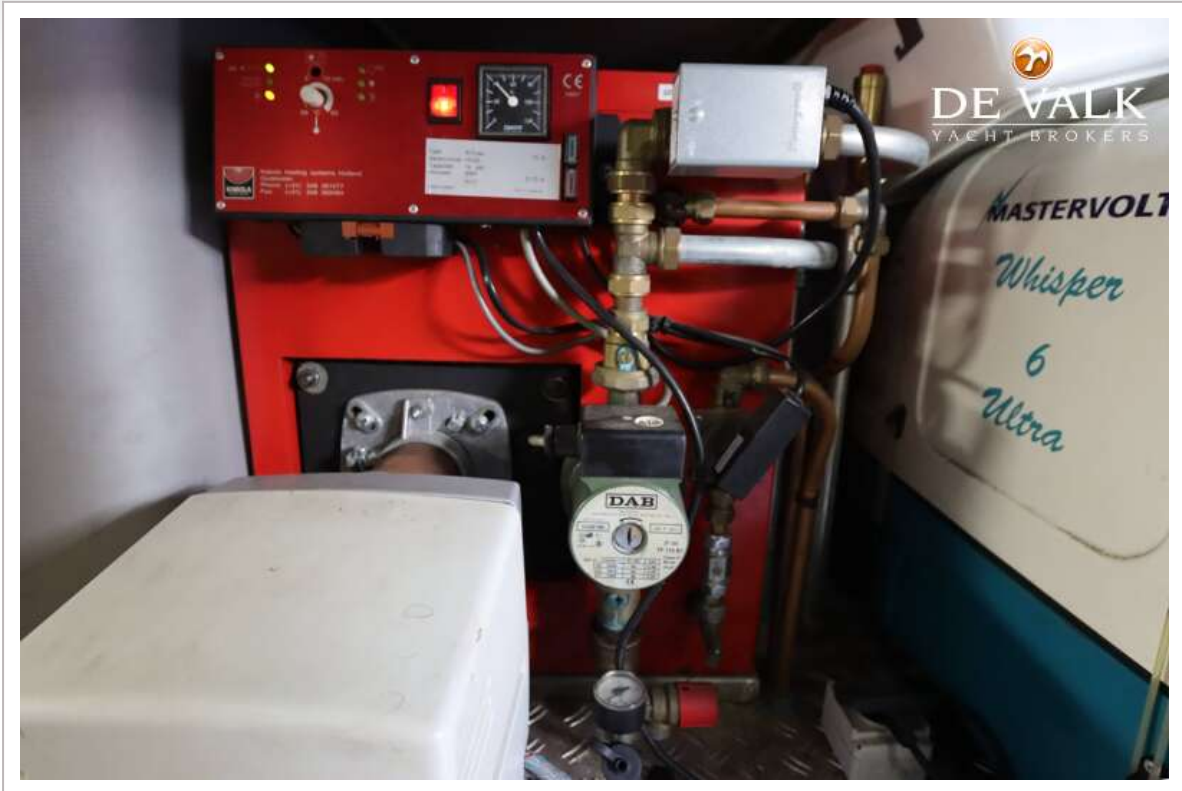


STEVENVLET 1440

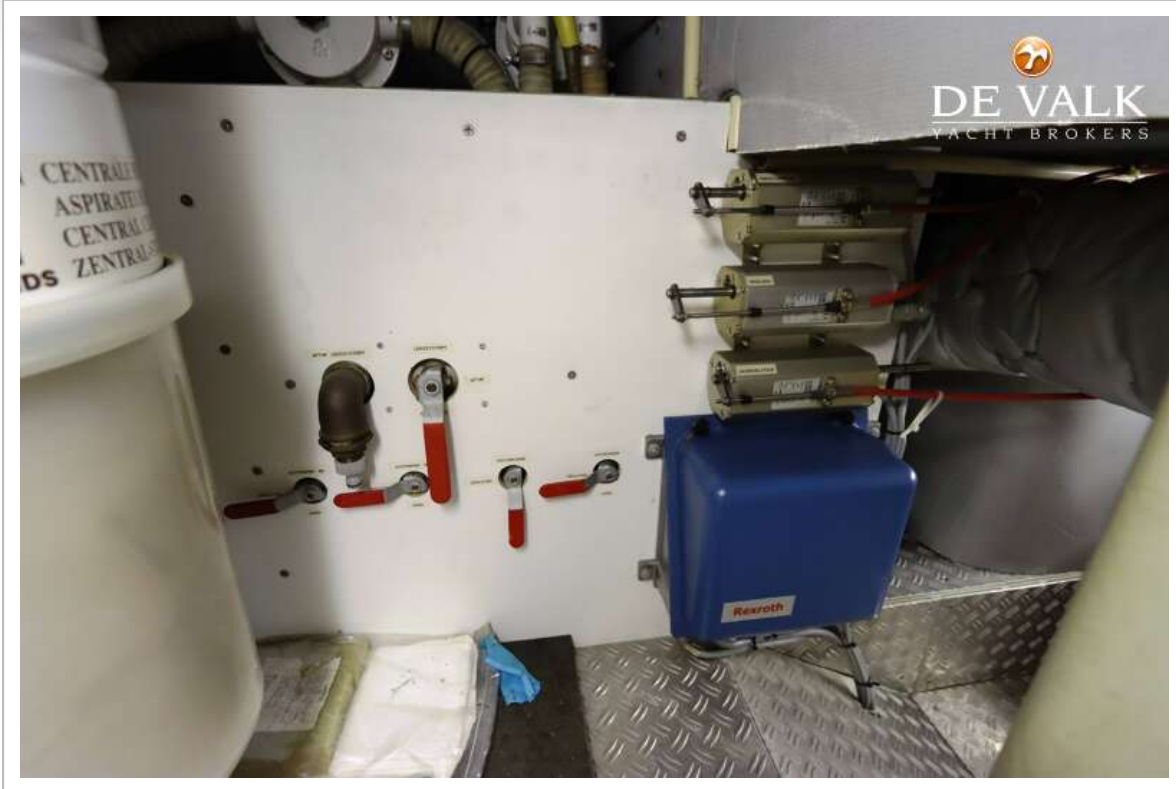




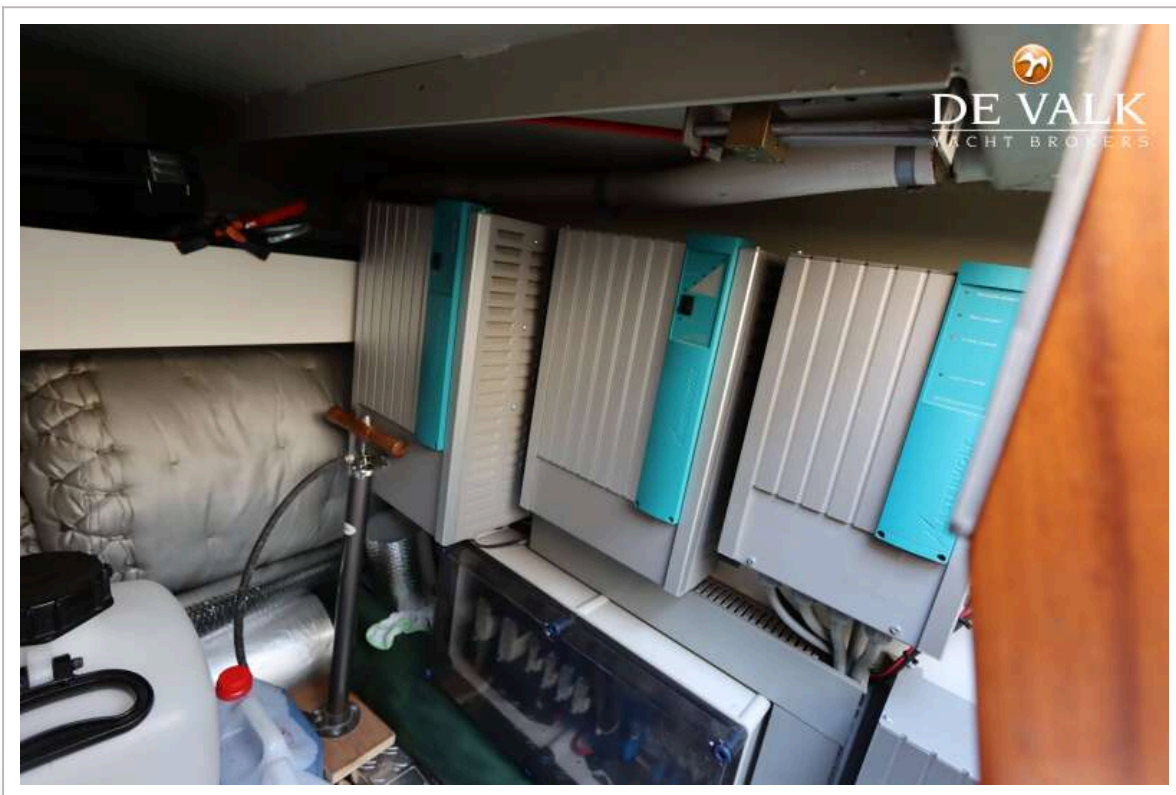
STEVENVLET 1440



STEVENVLET 1440



STEVENVLET 1440



STEVENVLET 1440

