



DE VALK
YACHT BROKERS



TRADER 65



DE VALK
YACHT BROKERS

KOMMENTARE DES MAKLERS

The Trader 65 is a luxury motoryacht that can accommodate up to 10 people including crew all with individual ensuite facilities and including a full beam master cabin. Fully airconditioned and stabilized she offers all the comfort both in port and en route. The Trader 65 is a strong and reliable blue water cruiser capable of long distance cruising in safety or hosting a large family in port with all the comforts of home. Come and see her in Crete she could also be your ideal live aboard house boat, pontoon mooring only eur. 4500 per year in the city that calls itself the small St Tropez

Hans Visser

TECHNISCHE DATEN

| | | | |
|----------------------|---------------------------------------|-------------------|-----------------------------------|
| Maße | 19.89 x 5.64 x 1.46 (m) | Werft | Tarquin Boat Company |
| Baujahr | 1991 | Kabinen | 5 |
| Material | GFK | Kojen | 10 |
| Motor(en) | 2 x Caterpillar 3208T turbo V8 diesel | PS/kW | 2 x 425.00 (PS), 312.80 (kW) |
| Angebotspreis | € 280.000 (MwSt. Bezahlt) | Liegeplatz | elsewhere / nicht im Verkaufsbüro |

KONTAKT

| | | | |
|---------------------|---|----------------|-----------------------|
| Verkaufsbüro | De Valk Hindeloopen B.V. | Telefon | +31 514 52 40 00 |
| Adresse | Oosterstrand 1 8713 JS Hindeloopen NL | E-Mail | hindeloopen@devalk.nl |

HAFTUNGSAUSSCHLUSS

Diese Angaben erfolgen nach bestem Wissen, können jedoch nicht garantiert werden.



ALLGEMEIN

| | |
|--|--|
| Modell | TRADER 65 |
| Typ | Motoryacht |
| Rumpflänge (m) | 19,89 |
| Breite (m) | 5,64 |
| Tiefgang (m) | 1,46 |
| Baujahr | 1991 |
| Werft | Tarquin Boat Company |
| Land | Taiwan |
| Gewicht (t) | 36 |
| Rumpfmateriale | GFK |
| Rumpffarbe | Weiß With green bands |
| Rumpfform | Deep-V |
| Art Kiel | Langkieler |
| Material Aufbauten | GFK |
| Deckmaterial | GFK |
| Deck Finish | Teak |
| Deck Finish Aufbauten | Teak |
| Pflicht Bedeckung | Teak |
| Isolation | Luft Folien |
| Flybridge | ja |
| Flybridge Kuchenbude | ja |
| Treibstofftank (Liter) | 4550 litres in four tanks (1200 Gallons) |
| Treibstofftank 2 (Liter) | ja |
| Trinkwassertank (Liter) | Kunststoff 1,816 litres in four tanks |
| Fäkaelien Tank (Liter) | 454 litres holding tank with macerator |
| Füllstandsanzeige (Fakaelientank) | ja |
| Radsteuerung auf Flybridge | Two swivelling helmsman seats |

UNTERKUNFT

| | |
|----------------|---|
| Kabinen | 5 |
|----------------|---|



| | |
|-------------------------------|--|
| Kojen | 10 |
| Mannschaftskabine | ja |
| Mannschaftskojen | ja |
| Innen | Light teak and bleached holly interior |
| Einteilung | Owner with crew |
| Fussboden | Teppich Wilton through lower deck, beige Berber twist on main deck |
| Achterdeck | ja |
| Ruderhaus | ja |
| Decksalon | ja |
| Salon | mit Tisch und Stühlen aus Ahornholz |
| Standhöhe Salon (m) | 2,10 |
| Heizung | ja |
| Klima Anlage | Klima mit Ruckzyklus Thourhgout with 5 independent compressors. |
| Navigation Zenter | At helm |
| Achterkabine | Two |
| Speisezimmer | ja |
| Schiebetür zum Cockpit | ja |
| Kombüse | Decksebene, volle Breite |
| Arbeitsfläche | Corian |
| Spülbecken | Corian Marble |
| Herd | keramisch 4-ring |
| Ofen | Fan assisted |
| Mikrowelle | Sharp |
| Kuhlschrank | Ocean |
| Gefrier Truhe | Ocean |
| Warmwasser System | 68 liters, with 3kw immerison and calorifier |
| Wasserdruck System | With high-delivery pump |
| Geschirrspulmaschine | Whirlpool |
| Kochend-Wasserhahn | ja |
| Eismaschine | U-line |



| | |
|---------------------|---|
| Kaffeemaschine | Coffee/cappuccino maker |
| Geschirrausstattung | ja |
| Eignerkabine | Französisch Bett Midship, full width of the boat |
| Länge Bett (m) | Queen size |
| Kleiderschrank | hängend/Schublad/Regale |
| Badezimmer | en suite |
| Toilet | en suite |
| Toilette System | elektrisch |
| Handwaschbecken | im Badezimmer Corlan natural onyx worktop, washbasin gold finish lever taps |
| Dusche | en suite |
| Badewanne | en suite Steam room/Turkish bath and full size bath |
| Weitere Info | Three-person sofa finished in pleated silk material |
| Gästekabine 1 | Doppelbett Midship |
| Länge Bett (m) | 2,05 |
| Kleiderschrank | Regale und hängend |
| Badezimmer | en suite |
| Toilette | en suite |
| Toilette System | elektrisch |
| Handwaschbecken | im Badezimmer Corlan natural onyx worktop and wash bason |
| Dusche | en suite |
| Gästekabine 2 | Doppelbett Aft starboard |
| Länge Bett (m) | Queen size |
| Kleiderschrank | hängend/Schublad/Regale |
| Badezimmer | en suite |
| Toilette | en suite |
| Toilette System | elektrisch |
| Handwaschbecken | im Badezimmer Corlan natural onyx worktop, washbasin gold finish lever taps |
| Dusche | en suite |
| Badewanne | en suite |
| Weitere Info | Two-seater sofas finished in buttoned Thai silk |



| | |
|------------------------|--|
| Gästekabine 3 | Zwei Einzelbetten Aft port |
| Länge Bett (m) | 2,05 |
| Kleiderschrank | Regale und hängend |
| Badezimmer | en suite |
| Toilette | en suite |
| Toilette System | elektrisch |
| Handwaschbecken | im Badezimmer |
| Dusche | en suite |
| Gästekabine 4 | Zwei Einzelbetten |
| Länge Bett (m) | 0,70 x 2,10 |
| Kleiderschrank | hängend/Schublad/Regale |
| Badezimmer | ja |
| Toilette | en suite |
| Toilette System | elektrisch |
| Handwaschbecken | im Badezimmer |
| Dusche | en suite |
| Weitere Info | This cabin can also be used as crew cabin |
| Waschmaschine | Whirlpool, achtern |
| Flybridge | mit U-förmigen Sitzpolstern |
| Wet-Bar | mit Tischplatte aus Kunststoff, Edelstahlspüle mit Warm- und Kaltwasser, Wok-Brenner und elektrischer Friteuse |

MASCHINEN

| | |
|-----------------------------------|----------------|
| Motoranzahl | 2 |
| Marke | Caterpillar |
| Typ | 3208T turbo V8 |
| PS | 425 |
| kW | 312.80 |
| Kraftstoffart | Diesel |
| Höchstgeschwindigkeit (Kn) | 13 |
| Marschgeschwindigkeit (Kn) | 10 |



| | |
|-------------------------|---|
| Reichweite (nm) | 1200 |
| Motorstunden | 1700 |
| Kühlungssystem Motor | indirekte Wärmetauscher And sea water |
| Antrieb | Schraubenwelle |
| Motor bedienung | hydraulik Hynautic twin lever controls |
| Gewende getriebe | hydraulic PRM |
| Bugschraube | hydraulik 20 hp |
| Propeller Typ | Bronze |
| Propellerblätter | 2x 3 |
| Material Propellerwelle | Edelstahl |
| Elektrische Bilgenpumpe | ja |
| Generator | 240v AC 10kw Westerbeke |
| Generator 2 | 240v AC 10kw Westerbeke |
| Batterien | ja |
| Starterbatterie | ja |
| Versorgungsbatterie | 12 service batteries in 3 banks |
| Batterie Monitor | ja |
| Batterie Ladegerät | 100 & 80 A 24 V & 25A 12 V |
| Umwandler | Sterling 3.5 and 1.9 kw & Victron 1.1 kw |
| Landstrom | Two 100 amp shore power inlets, midship and aft |
| Wasserbereiter | Seafresh 64 ltr p/h. |
| Stabilisatoren | Finne Vosper |

NAVIGATION

| | |
|---------------------------|---|
| Kompass | Rigel card compass, Fluxgate compass, Cetrek steering compass |
| Kompass auf der Flybridge | ja |
| Elektrisches Kompass | Cetrek |
| Tiefenanzeige | Cetrek |
| Logge | Cetrek |
| Tochter anzeige | Cetrek |



| | |
|------------------------|-------------------|
| UKW | ICOM tranceiver |
| Autopilot | Cetrek 735 |
| Ruderwinkel Anzeige | Cetrek 305 |
| Radar | Furuno 2014 48 nm |
| GPS | Raytheon & Furuno |
| Plotter | Cetrek 735 |
| Plotter/GPS | Furuno |
| Wetter Empfänger | ja |
| Navtex | ICS |
| PC Computer | With printer |
| PC Anschluss | ja |
| WIFI Antenne | ja |
| Elektronische Kart(en) | ja |
| Sender Vorrichtung | ja |
| Epirb | ja |

AUSRÜSTUNG

| | |
|-----------------|---|
| Sonnenschirm | ja |
| Cockpit Polster | ja |
| Badeplattform | ja |
| Badeleiter | ja |
| Heck-Tur | ja |
| Gangway | ja |
| Anker | Danforth 65 lb |
| Ankerkette | 85m of 1/2" chain |
| Anker 2 | ja |
| Gangspill | ja |
| Deckwasche | Fore and aft pressurised fresh water deckwash |
| Beiboot | aufblasbar Festboden 4.5m Avo RIB |
| Ausserborder | 50hp Yamaha |
| Deck Kran | elektrisch 2T jib with 240v AC motor |



| | |
|-------------------------------|-------------------|
| See Reling | ja |
| Zupackenschiene (aufbauen) | ja |
| Heckkorb | ja |
| Bugkorb | ja |
| Rettungsinsel | Zodiac |
| Rettungsinsel (Pers) | 6 |
| Schwimvesten | ja |
| Rettungsboje | ja |
| Markierboje | ja |
| Scheibenwischer | ja |
| Horn | ja |
| Fenderkissen | ja |
| Festmacher | ja |
| Reserve Teilen | ja |
| Werkzeug | ja |
| TV | 20" |
| Radio-CD Spieler | Sony |
| DVD Spieler | ja |
| Lautsprecher im Salon | ja |
| Uhr - Barometer | ja |
| Feuerloscher | ja |
| Feuerloscher in Maschine Raum | Halon automatisch |
| Automatische Löschesystem | ja |



TRADER 65



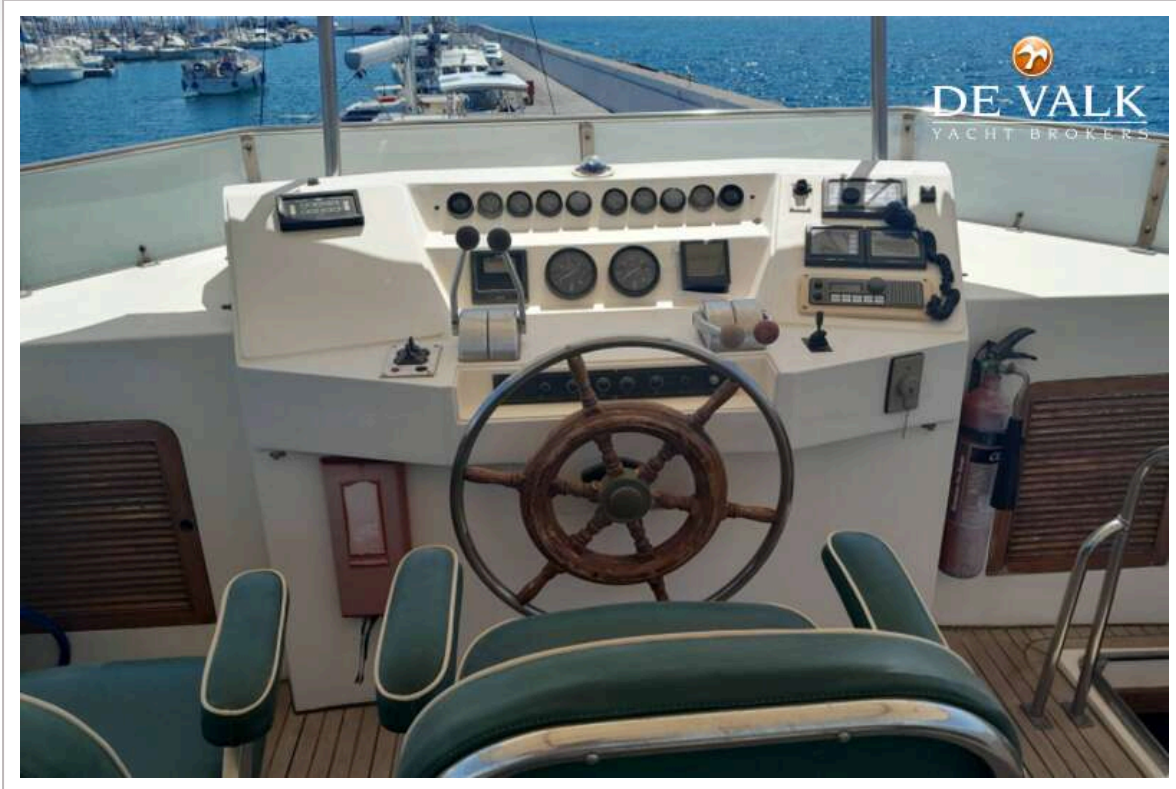
TRADER 65



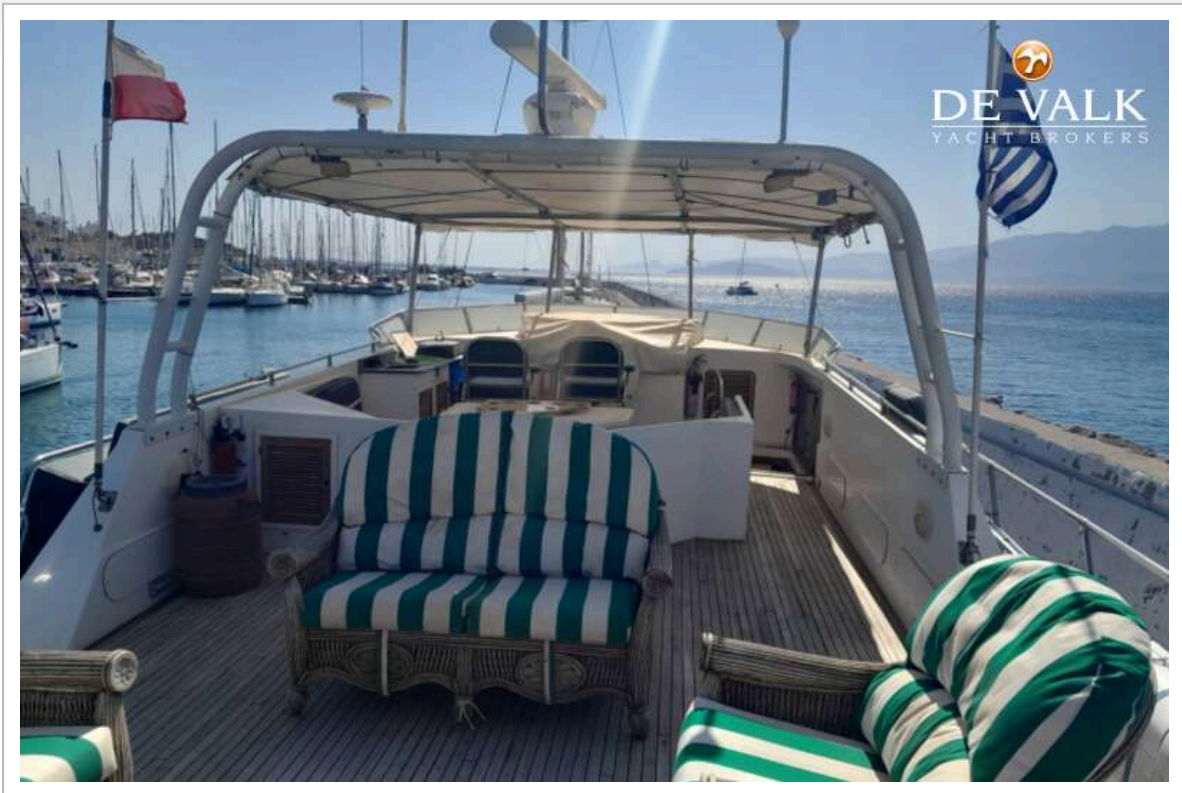
TRADER 65



TRADER 65



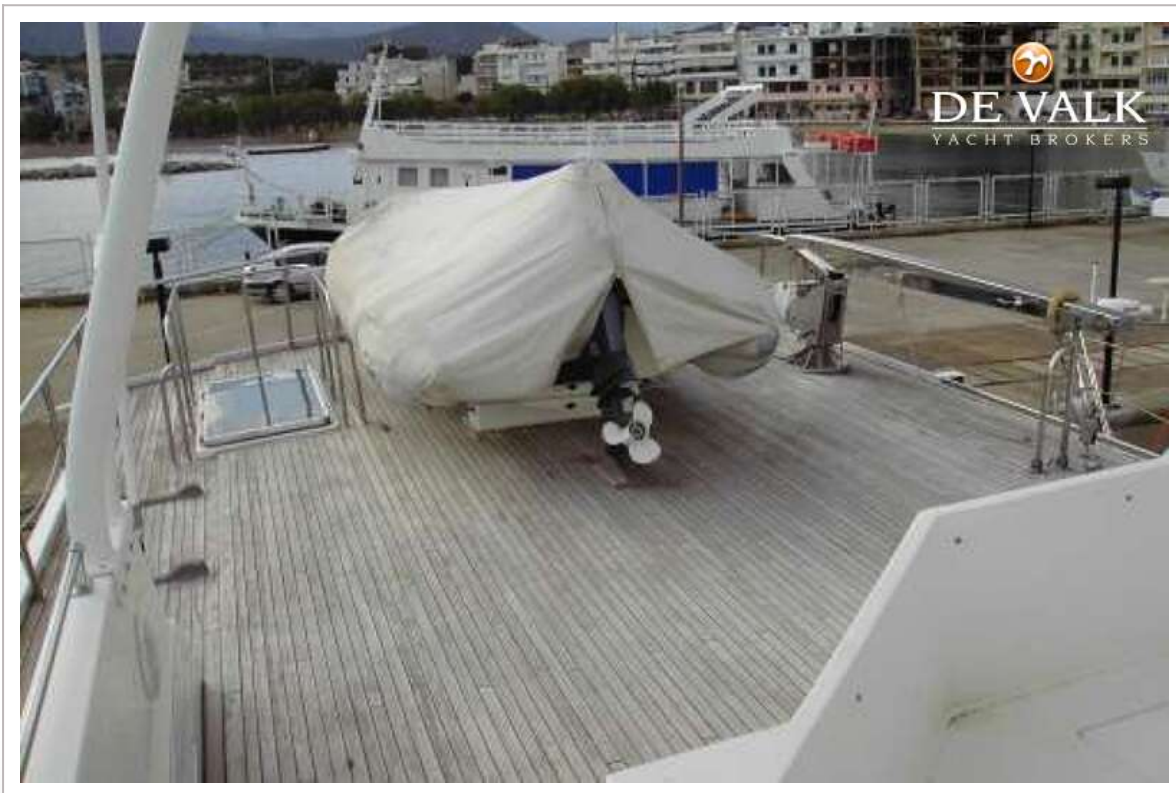
TRADER 65



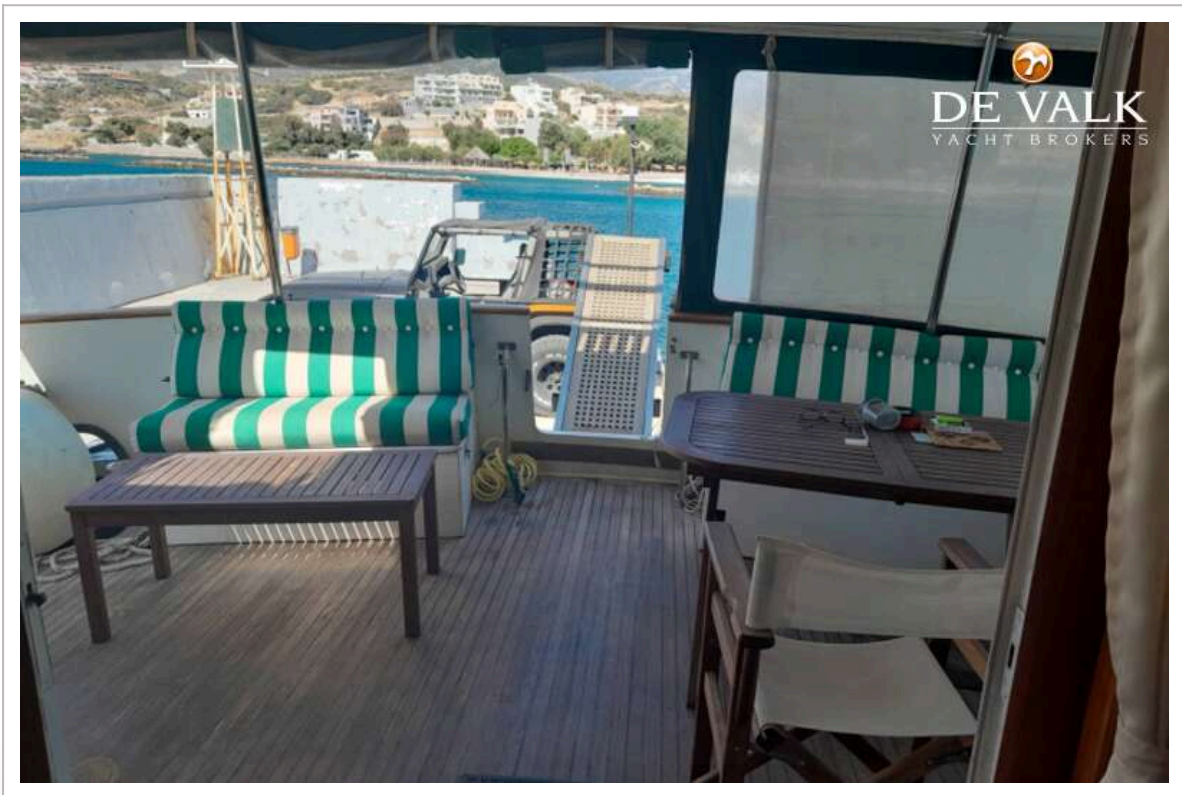
TRADER 65



TRADER 65



TRADER 65



TRADER 65



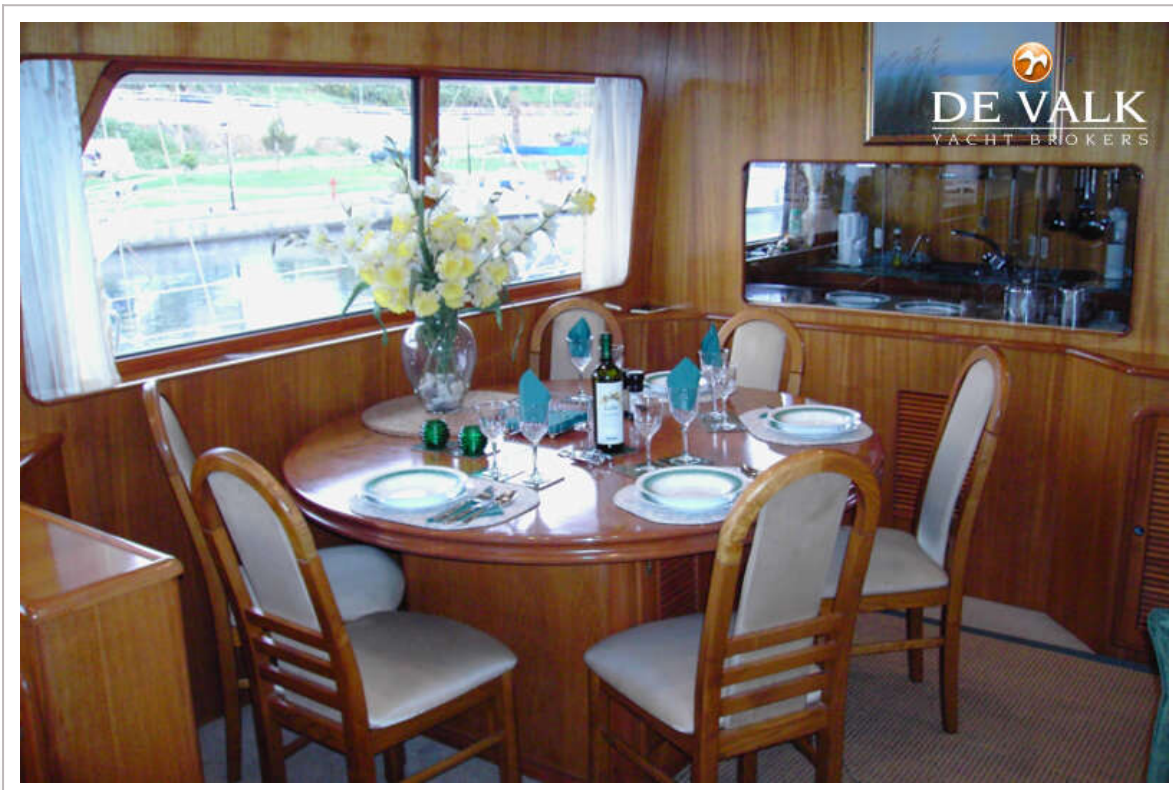
TRADER 65



TRADER 65



TRADER 65



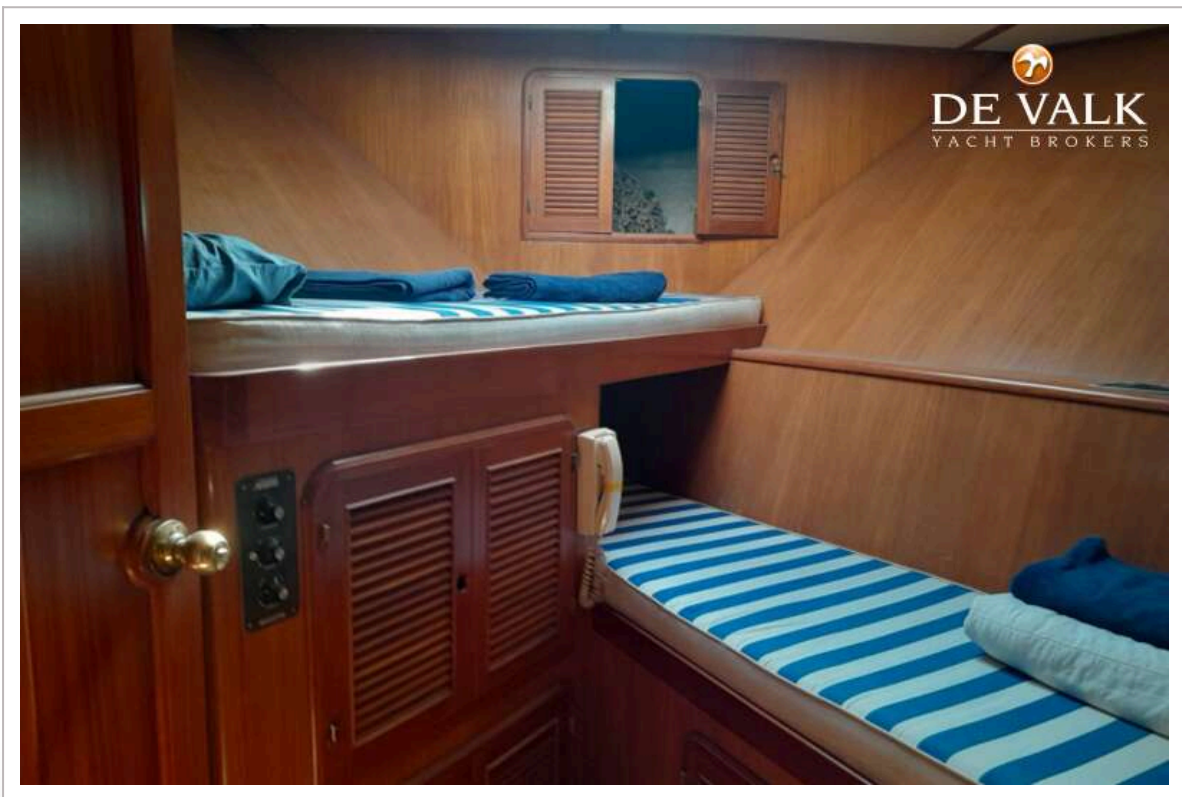
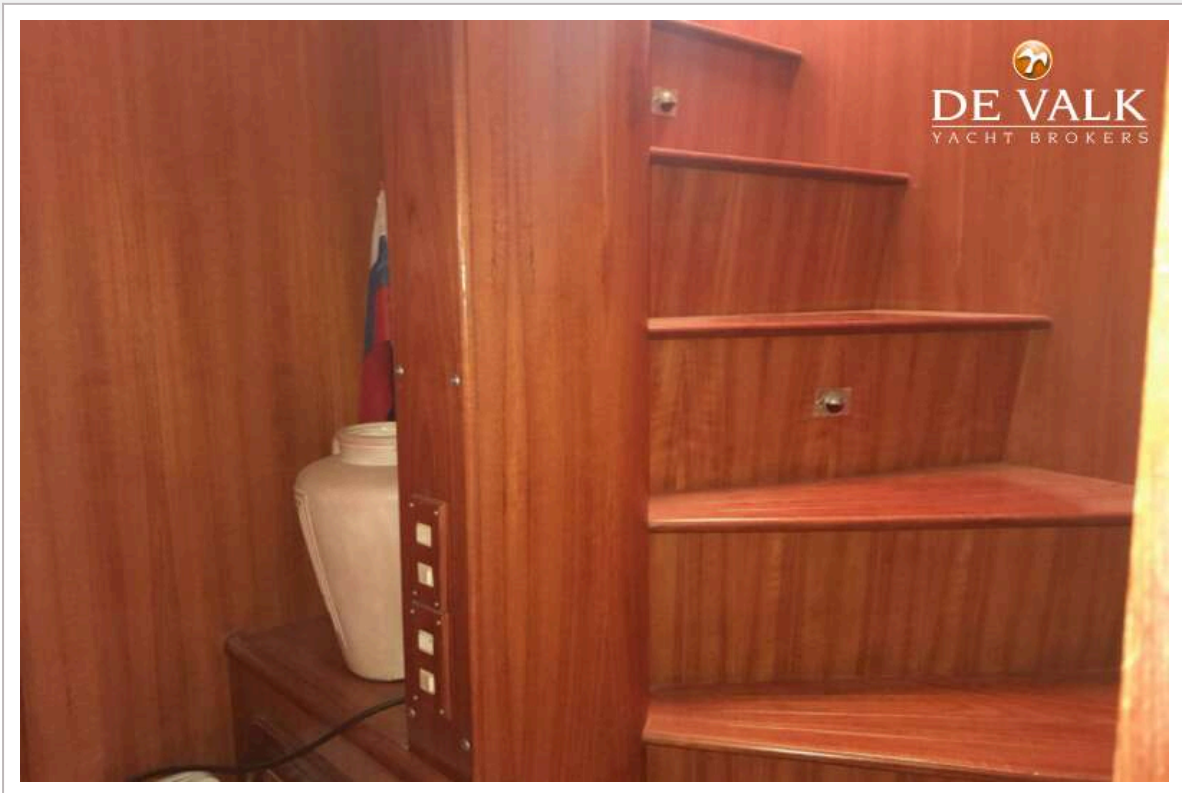
TRADER 65



TRADER 65



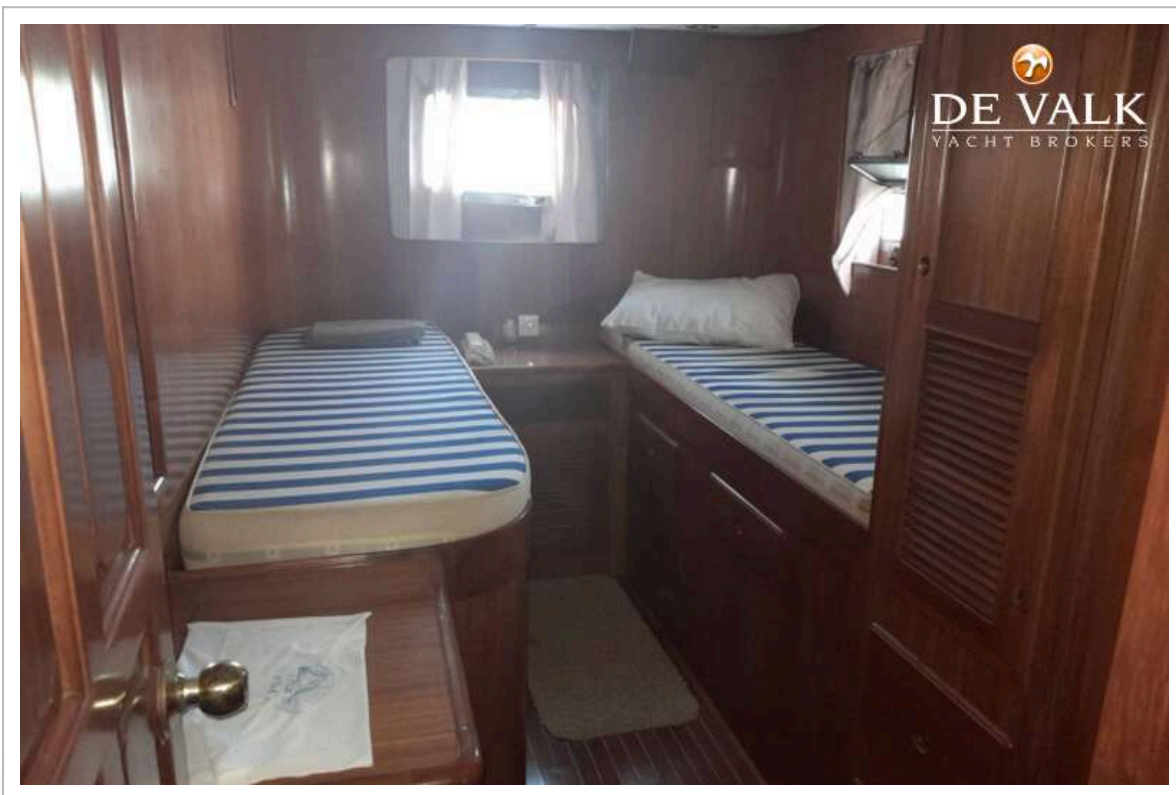
TRADER 65



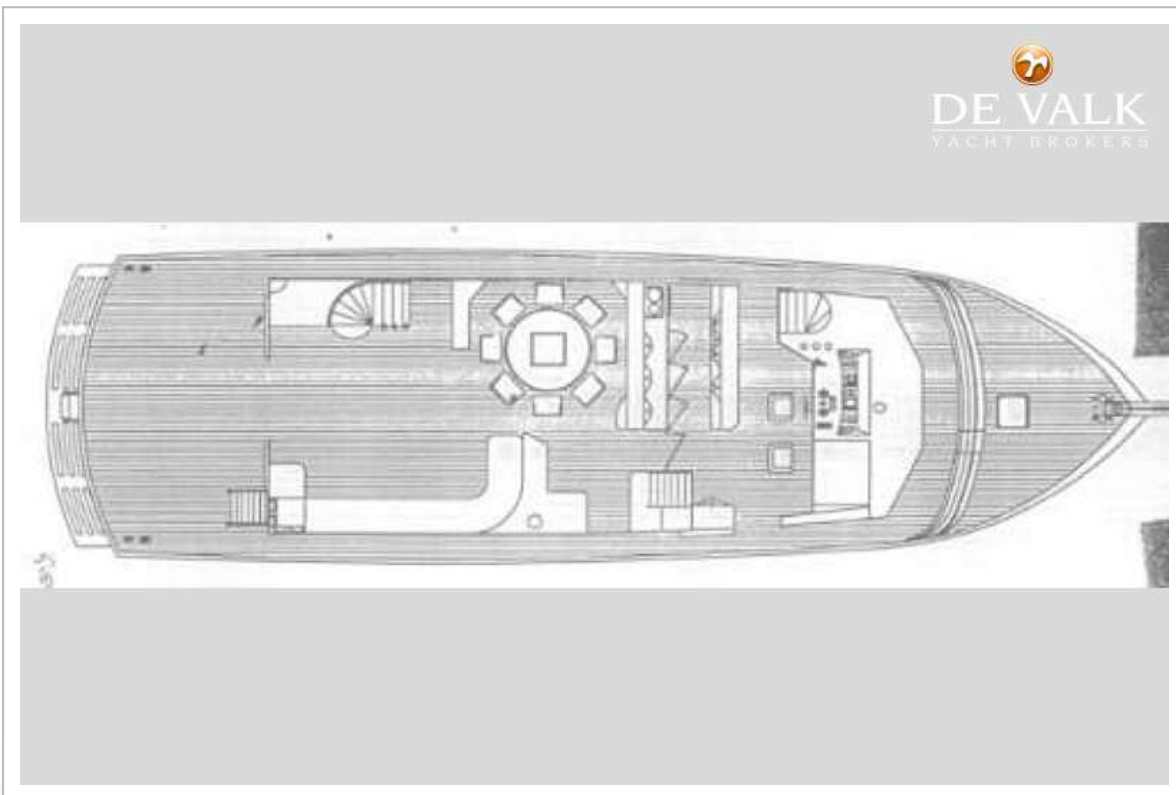
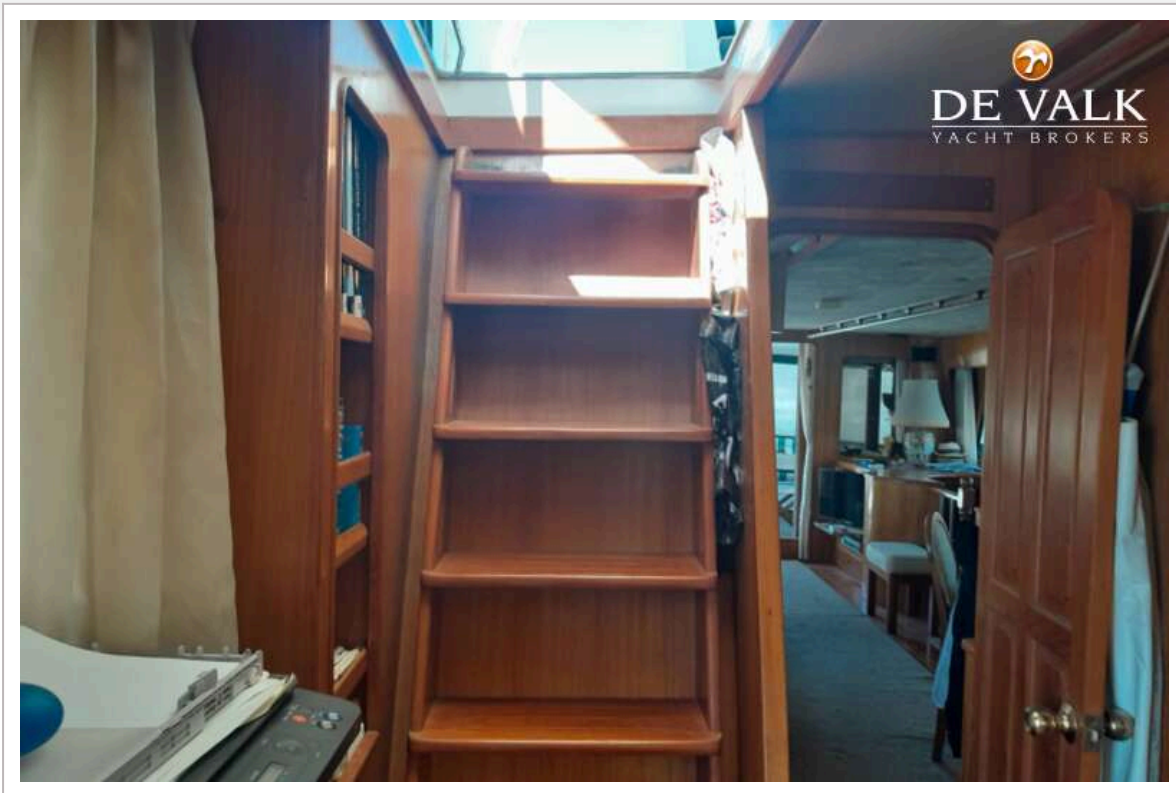
TRADER 65



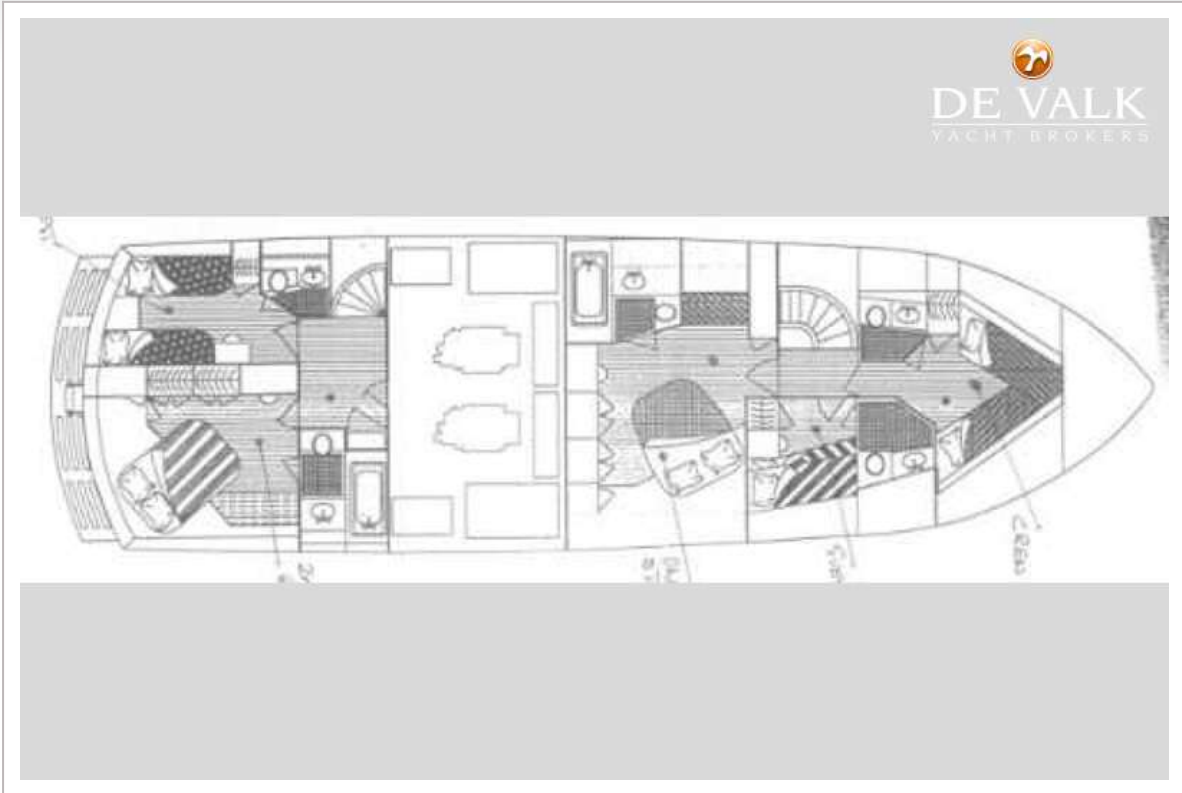
TRADER 65



TRADER 65



TRADER 65



TRADER 65



