



DE VALK
YACHT BROKERS



CRANCHI ATLANTIQUE 48



DE VALK
YACHT BROKERS

CRANCHI ATLANTIQUE 48

KOMMENTARE DES MAKLERS

Built by Cranchi in Italy, this 2004 Cranchi Atlantique 48 is the ultimate sport cruiser with a classic shape. The Cranchi Atlantique 48 is well equipped with a Fischer Panda generator, reversible air conditioning, trim tabs and hydraulic gangway. There is an abundance of space and accommodation on board. Cruising on inland waterways or taking fast sea voyages, the Cranchi Atlantique 48 can do it all. This Cranchi Atlantique 48 is ready to sail and available for viewing by appointment, she is well worth it.

Jochem Heijermans

TECHNISCHE DATEN

Maße	14.91 x 4.33 x 1.20 (m)	Werft	Cantiere Nautico Cranchi srl. - Italie
Baujahr	2004	Kabinen	3
Material	GFK	Kojen	6
Motor(en)	2 x Volvo Penta TAMD 75P EDC diesel	PS/kW	2 x 480.00 (PS), 353.28 (kW)
Angebotspreis	verkauft (MwSt.)	Liegeplatz	elsewhere / nicht im Verkaufsbüro

KONTAKT

Verkaufsbüro	De Valk Belgium	Telefon	+32 586 80 218
Adresse	1401 PT Nieuwpoort BE	E-Mail	belgium@devalk.nl

HAFTUNGSAUSSCHLUSS

Diese Angaben erfolgen nach bestem Wissen, können jedoch nicht garantiert werden.



ALLGEMEIN

Modell	CRANCHI ATLANTIQUE 48
Typ	Motoryacht
Rumpflänge (m)	14,91
Breite (m)	4,33
Tiefgang (m)	1,20
Stehhöhe (m)	2,00
Baujahr	2004
Werft	Cantiere Nautico Cranchi srl. - Italie
Land	Italien
CE Norm	B
Rumpfmateral	GFK
Rumpffarbe	Weiß
Rumpfform	Deep-V
Material Aufbauten	GFK
Stossliste	Aluminium
Deckmaterial	GFK
Deck Finish	Antirutsch Belag
Deck Finish Aufbauten	Antirutsch Belag
Pflicht Bedeckung	Teak
Antifouling (Jahr)	2022
Fenster Einfassung	Aluminium
Fenster Material	Sicherheitsglas
Decks Luke	ja
Bullauge	Aluminium
Flybridge	ja
Cockpitsonnenpersenning	ja
Radar Träger	klappbar
Treibstofftank (Liter)	Edelstahl 2x 760l
Füllstandsanzeige (Treibstofftank)	ja
Trinkwassertank (Liter)	Kunststoff 2x 280l



Füllstandsanzeige (Trinkwasser)	ja
Fäkaelien Tank (Liter)	ja
Fäkaelien Tankablauf	Deck Verbindung + Pumpe
Radsteuerung	hydraulik
Innerhalb Steuerung	ja
Radsteuerung auf Flybridge	hydraulik

UNTERKUNFT

Kabinen	3
Kojen	6
Innen	Kirsche
Fussboden	Teppich
Offenen Cockpit	ja
Salon	ja
Standhöhe Salon (m)	2
Heizung	On air-conditioning
Klima Anlage	Klima mit Ruckzyklus Ondaria
Schiebetür zum Cockpit	ja
Kombüse	ja
Arbeitsfläche	Corian
Spülbecken	Edelstahl 2x
Herd	keramisch 3 burner
Mikrowelle/Backofen Kombi	ja
Kuhlschrank	2x with freezing compartment
Warmwasser System	220V + Motor
Wasserdruck System	elektrisch
Eignerkabine	Französisch Bett
Kleiderschrank	hängend und Schubladen
Badezimmer	en suite
Toilet	en suite
Toilette System	elektrisch



Handwaschbecken	im Badezimmer
Dusche	en suite
Gästekabine 1	Doppelbett
Kleiderschrank	Schubladen und Regale
Badezimmer	ja
Gästekabine 2	Zwei Einzelbetten
Kleiderschrank	hängend und Schubladen
Badezimmer	en suite
Toilette	en suite
Toilette System	elektrisch
Handwaschbecken	im Badezimmer
Dusche	en suite
Flybridge	ja
Wet-Bar	ja

MASCHINEN

Motoranzahl	2
Marke	Volvo Penta
Typ	TAMD 75P EDC
PS	480
kW	353.28
Kraftstoffart	Diesel
Installiert im Jahr	2004
Höchstgeschwindigkeit (Kn)	28
Marschgeschwindigkeit (Kn)	22
Motorstunden	1095
Kühlungssystem Motor	indirekte Wärmetauscher
Antrieb	Schraubenwelle
Motor bedienung	elektrisch Volvo Penta EDC
Gewende getriebe	hydraulic
Bugschraube	elektrisch Volvo Penta QL



Exhaust	wassergekühlt
Propeller Typ	fest
Propellerwelle schmierung	Wasser
Elektrische Bilgenpumpe	ja
Elektrische Anlage	24V/230V
Generator	leise Separator Fisher Panda 8Kva
Betriebsstunden Generator	485
Starterbatterie	2x Varta 12V/140AH (2021)
Versorgungsbatterie	2x AGM 230Ah (2021)
Generatorbatterie	ja
Batterie Monitor	ja
Batterie Ladegerät	Promatic 35 Dash 3 24/100Ah
Landstrom	mit Kabel
Trimklappen	ja

NAVIGATION

Kompass auf der Flybridge	ja
Elektrisches Kompass	ja
Tiefenanzeige	Raymarine Aixom 12" (2022)
Tiefenanzeige/Logge	ja
Logge	Raymarine (2023)
Tochter anzeige	Raymarine Aixom 9" (2023) on flybridge
UKW	Raymarine (2023)
Autopilot	Raymarine (2023)
Ruderwinkel Anzeige	+ Autopilot (2023)
Radar	Raymarine Quantum2 (2023)
Radar/GPS/Plotter	Raymarine Aixom 12" (2023)
AIS Transceiver	Raymarine (2023)
Navigation Beleuchtung	ja
Suchscheinwerfer	(2023)



AUSRÜSTUNG

Feste Fenster	ja
Kuchenbude	ja
Bimini	On flybridge
Cockpit Polster	ja
Cockpit Tisch	ja
Badeplattform	ja
Badeleiter	Edelstahl
Heck-Tur	ja
Gangway	Besenzoni
Heckdusche	W+C
Anker	ja
Ankerwinde	elektrisch
Gangspill	Besenzoni
See Reling	Edelstahl
Zupackenschiene (aufbauen)	Edelstahl
Heckkorb	ja
Bugkorb	ja
Scheibenwischer	ja
Horn	elektrisch
Fenderkissen	ja
Festmacher	ja
TV	ja
TracVision ball	(needs to be serviced)
Radio	Fusion
Lautsprecher im Pflicht	ja
Lautsprecher im Salon	ja
Lautsprecher im Kabin	ja
Uhr - Barometer	ja



CRANCHI ATLANTIQUE 48





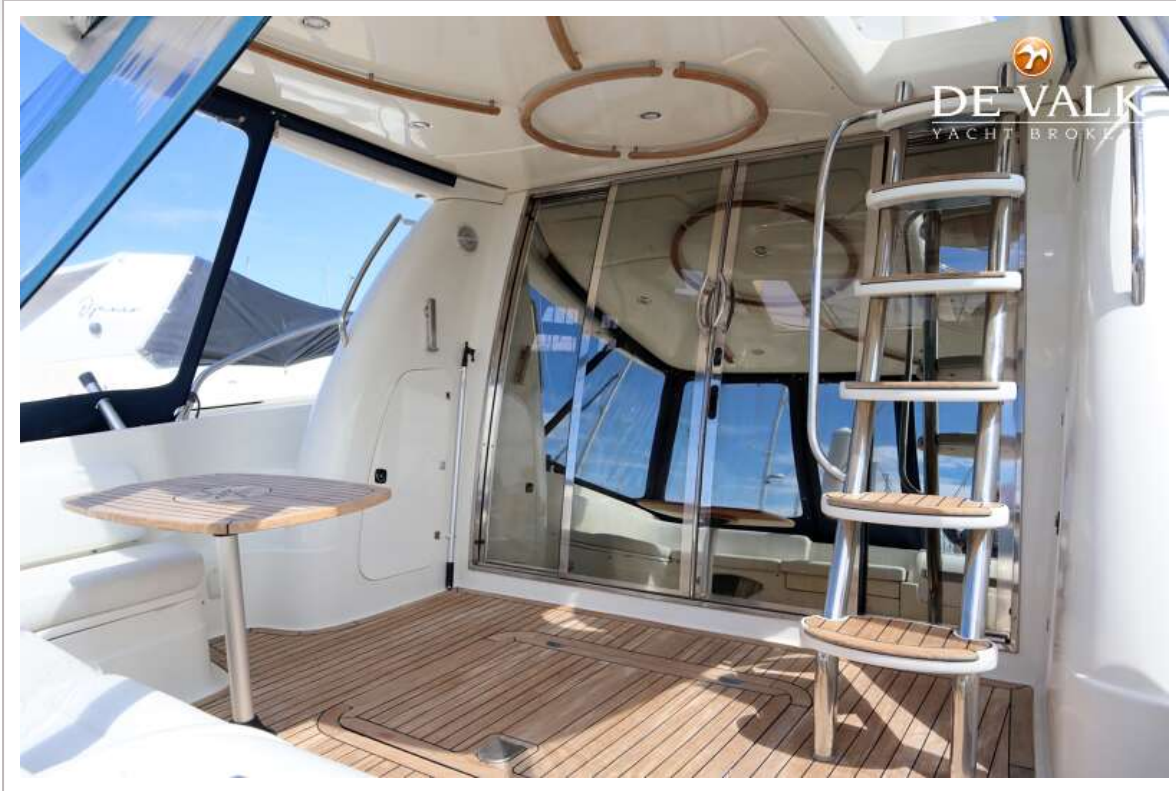
CRANCHI ATLANTIQUE 48



CRANCHI ATLANTIQUE 48



CRANCHI ATLANTIQUE 48



CRANCHI ATLANTIQUE 48



CRANCHI ATLANTIQUE 48



CRANCHI ATLANTIQUE 48





CRANCHI ATLANTIQUE 48



CRANCHI ATLANTIQUE 48



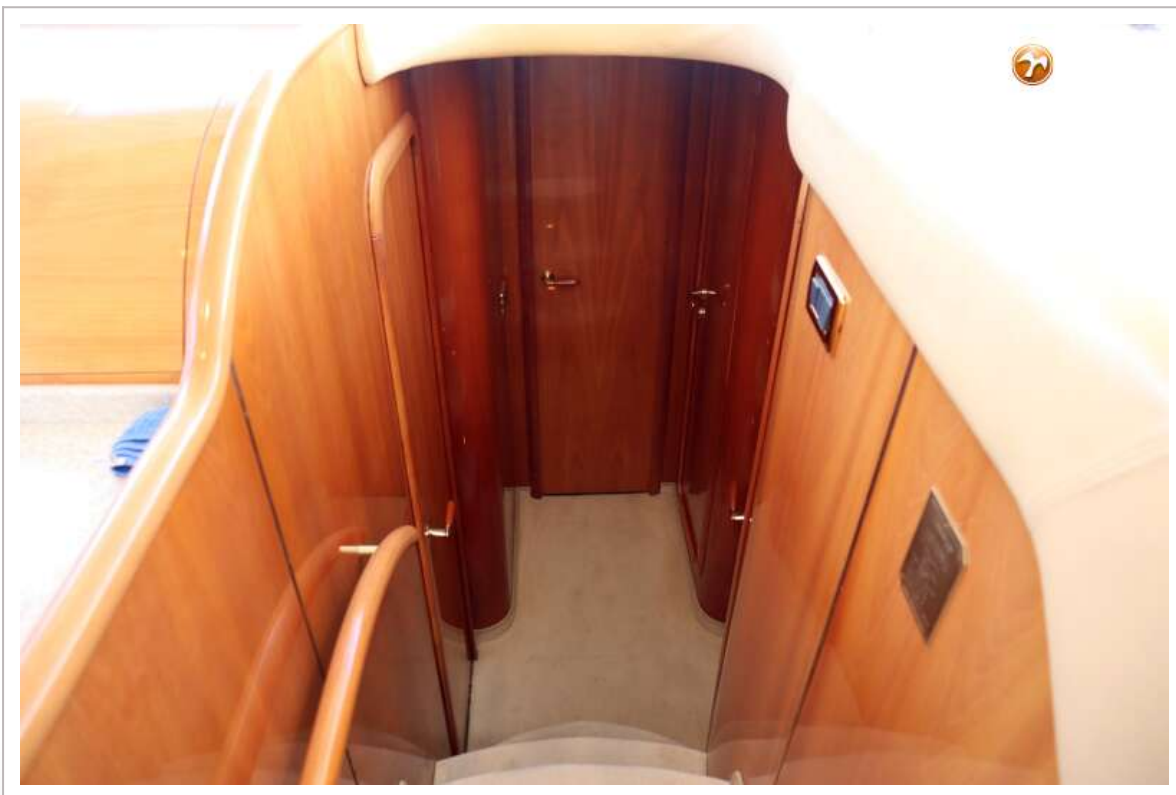
CRANCHI ATLANTIQUE 48



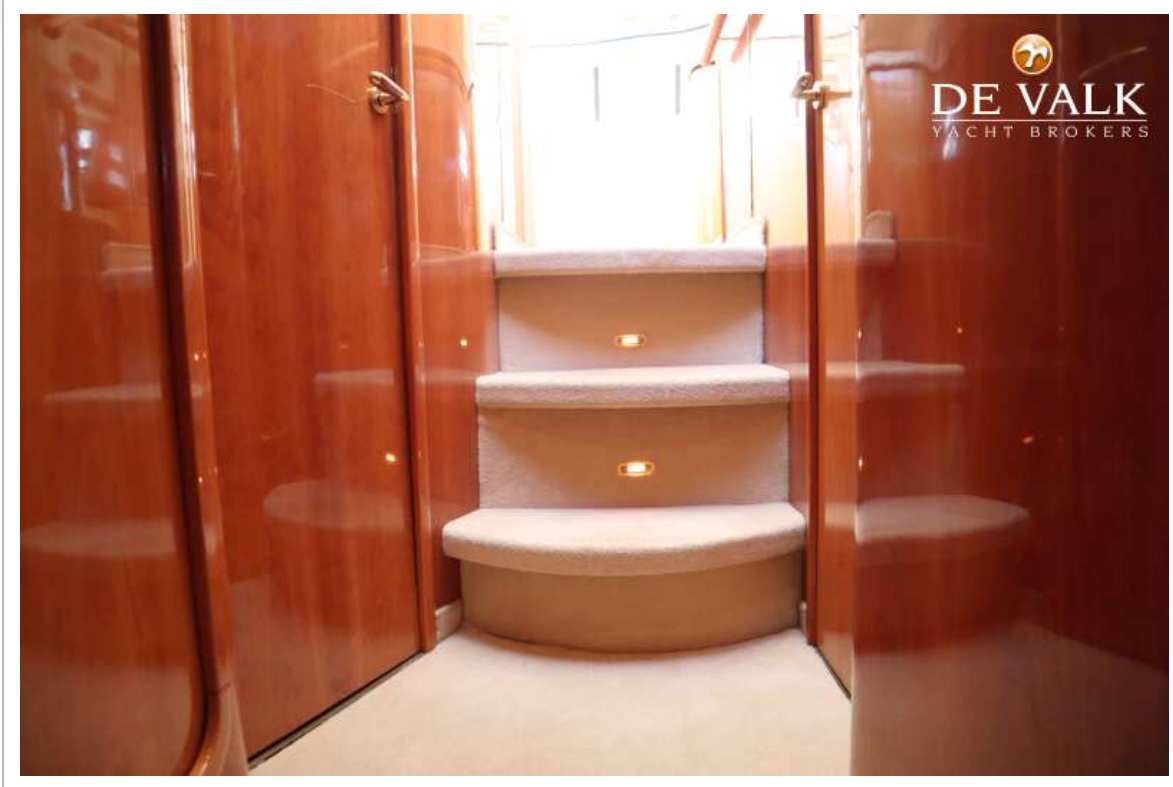
CRANCHI ATLANTIQUE 48



CRANCHI ATLANTIQUE 48



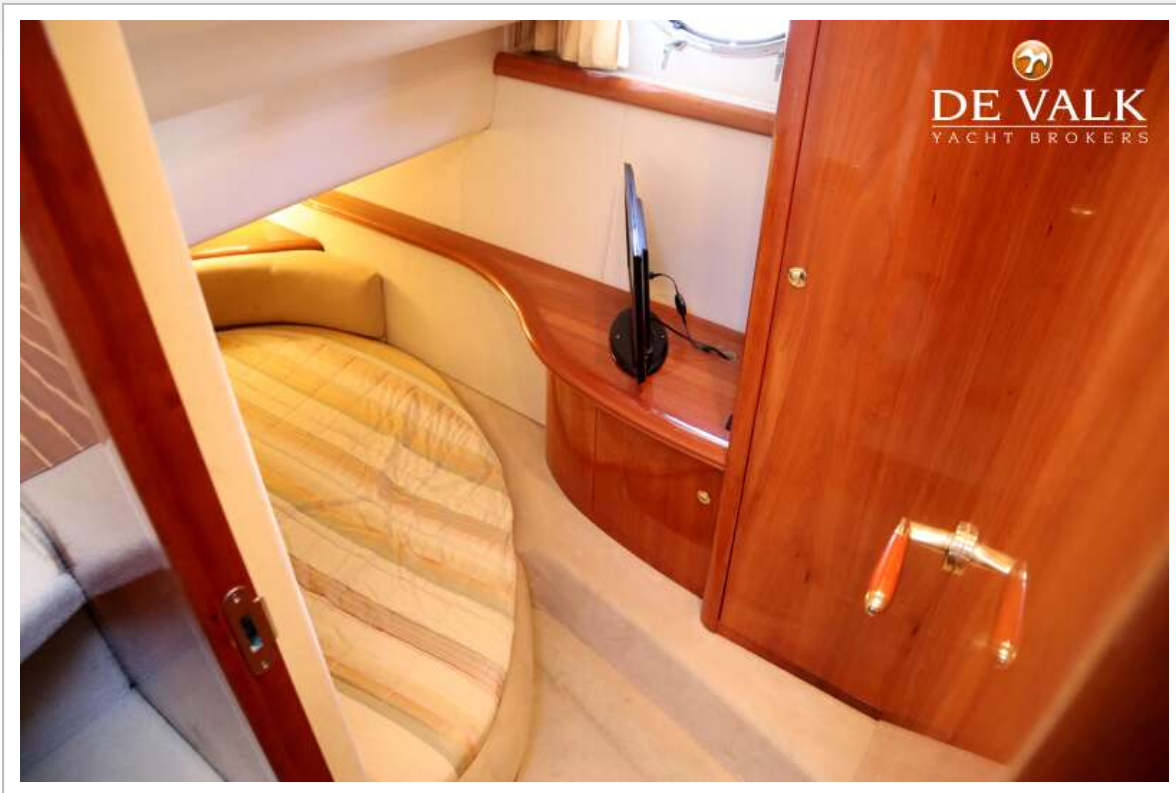
CRANCHI ATLANTIQUE 48



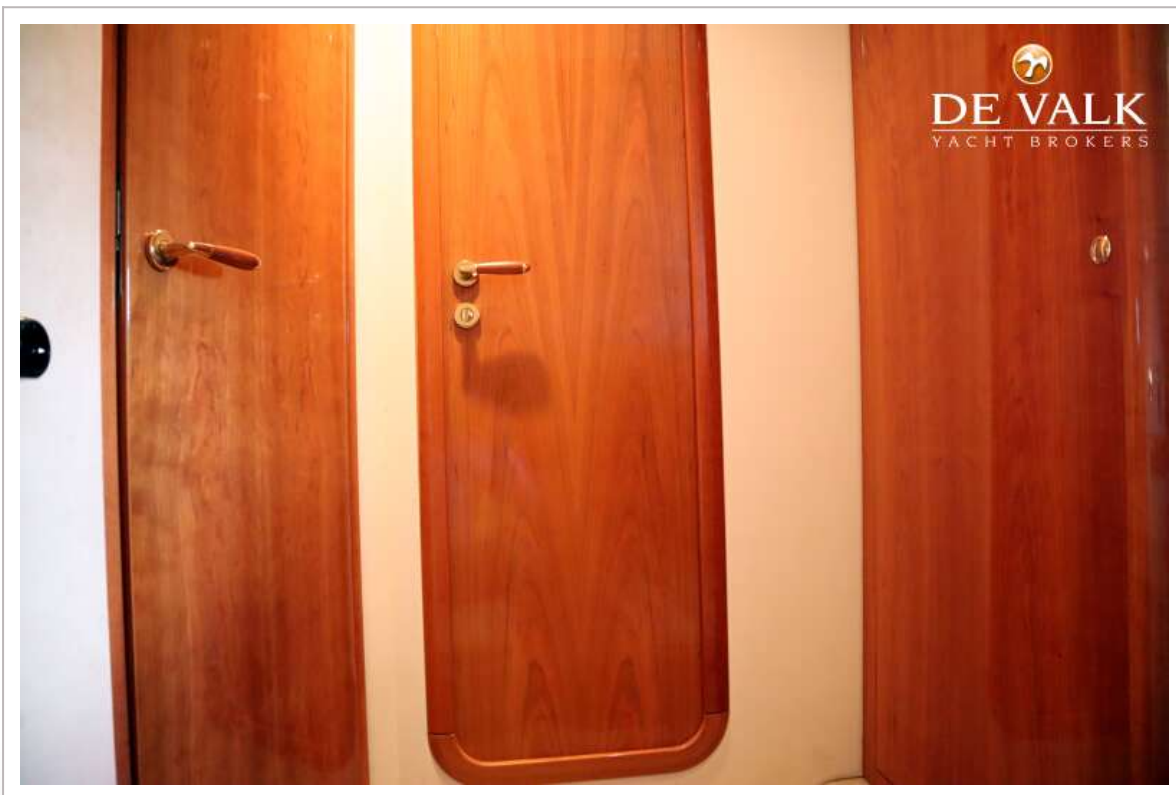
CRANCHI ATLANTIQUE 48



CRANCHI ATLANTIQUE 48



CRANCHI ATLANTIQUE 48



CRANCHI ATLANTIQUE 48



CRANCHI ATLANTIQUE 48



