



DE VALK
YACHT BROKERS

JEANNEAU 54



DE VALK
YACHT BROKERS

BROKERAGE | CHARTER | BERTHS | FINANCE | INSURANCE | YACHT MANAGEMENT

KOMMENTARE DES MAKLERS

The Jeanneau 54 DS looks good, it feels substantial, it is easy to sail and it is capable of many roles. It looks and feels like a minisuperyacht. The slightly raised and bright saloon has a U-shaped settee with a fold out table and a two-seat bench to starboard. The navigation station to starboard is forward-facing and near the companionway for good communication with the helm. Under sail she is very light and responsive, able to sail at 7 knots in a 10 knot breeze on a beam reach and powering at 9.5 knots on flat water. It's as easily manoeuvred as a 30-footer. An ex charter boat.

Jörg Hellmich

TECHNISCHE DATEN

Maße	16.75 x 4.87 x 1.95 (m)	Werft	Jeanneau
Baujahr	2003	Kabinen	4
Material	GFK	Kojen	10
Motor(en)	1 x Yanmar 4JH4 HTE diesel	PS/kW	100.00 (PS), 73.60 (kW)
Angebotspreis	verkauft (MwSt.)	Liegeplatz	beim Verkaufsbüro

KONTAKT

Verkaufsbüro	De Valk Almeria	Telefon	+34 950 497 825
Adresse	Puerto Deportivo, Darsena de la Batea 42 04711 Almerimar ES	E-Mail	almeria@devalk.nl

HAFTUNGSAUSSCHLUSS

Diese Angaben erfolgen nach bestem Wissen, können jedoch nicht garantiert werden.



ALLGEMEIN

Modell	JEANNEAU 54
Typ	Segelyacht
Rumpflänge (m)	16,75
Wasserlinienlänge (m)	14,79
Breite (m)	4,87
Tiefgang (m)	1,95
Durchfahrtshöhe min (m)	22,00
Stehhöhe (m)	1,98
Baujahr	2003
Werft	Jeanneau
Land	Frankreich
Entwerfer	Fauroux & Garroni
Gewicht (t)	22
Ballast (Ton)	5,4
Brutto tonnage	17,5
CE Norm	A
Rumpfmateriail	GFK
Rumpffarbe	Weiß
Rumpfform	Rundspant
Art Kiel	Flossen Kiel mit Wulst
Material Aufbauten	GFK
Deckmaterial	GFK
Deck Finish	Antirutsch Belag
Deck Finish Aufbauten	Antirutsch Belag
Pflicht Bedeckung	Teak
Dorado Belufter	ja
Fenster Einfassung	Aluminium
Fenster Material	Perspex
Decks Luke	ja
Treibstofftank (Liter)	Edelstahl 725



Treibstofftank 2 (Liter)	Gauge
Trinkwassertank (Liter)	Edelstahl 930
Füllstandsanzeige (Trinkwasser)	Gauge
Fäkaelien Tank (Liter)	ja
Fäkaelien Tankablauf	Deck Verbind. + Uw Linie
Radsteuerung	Kabelsteuerung Twin Helm
Not-Pinne	ja

UNTERKUNFT

Kabinen	4
Kojen	10
Innen	Mahagoni
Einteilung	4 Cabin version
Fussboden	Holz
Decksalon	ja
Standhöhe Salon (m)	1,98
Klima Anlage	Klima mit Rückzyklus 3 x Climma EV8 Split (8.000 btu)
Kartentisch	ja
Achterkabine	Owners Cabin
Kombüse	U_shape
Arbeitsfläche	Corian
Spülbecken	Edelstahl Double
Herd	Gas Eno 4 burner
Ofen	Eno 4 burner
Dunstabsauge	ja
Gas-Alarm	Vetus
Mikrowelle	ja
Kuhlschrank	ja
Gefrier Truhe	ja
Warmwasser System	220V + Motor
Wasserdruk System	elektrisch



Geschirrspulmaschine	ja
Kochend-Wasserhahn	ja
Geschirrausstattung	ja
Eignerkabine	Doppelbett Aft
Länge Bett (m)	2,00 x 1,60
Kleiderschrank	Regale und hängend
Toilet	en suite
Toilette System	handbetrieb
Handwaschbecken	auf der Toilette
Dusche	en suite
Gästekabine 1	V-Bett FW Cabin
Länge Bett (m)	2,00 x 1,40
Kleiderschrank	Regale und hängend
Toilette	gemeinsam
Toilette System	handbetrieb
Handwaschbecken	auf der Toilette
Dusche	gemeinsam
Gästekabine 2	Stockbett FW Port
Länge Bett (m)	2,00 x 0,70
Kleiderschrank	Regale und hängend
Toilette	en suite
Toilette System	handbetrieb
Handwaschbecken	auf der Toilette
Dusche	en suite
Gästekabine 3	Doppelbett + Einzelbett FW STB
Länge Bett (m)	2,00 x 1,40
Kleiderschrank	Regale und hängend
Toilette	en suite
Toilette System	handbetrieb
Handwaschbecken	auf der Toilette
Dusche	en suite
Waschmaschine	Thomson



MASCHINEN

Motoranzahl	1
Marke	Yanmar
Typ	4JH4 HTE
PS	100
kW	73.60
Kraftstoffart	Diesel
Installiert im Jahr	2003
Höchstgeschwindigkeit (Kn)	9,5
Marschgeschwindigkeit (Kn)	7
Verbrauch (l/h)	4,5
Reichweite (nm)	1000
Motorstunden	2885
Kühlungssystem Motor	indirekte Wärmetauscher
Antrieb	Schraubenwelle
Welle Dichtung	ja
Motor bedienung	Seilzug Kabel
Gewende getriebe	hydraulic
Bugschraube	elektrisch
Exhaust	wassergekühlt
Propeller Typ	fest
Propellerblätter	3
Material Propellerwelle	Edelstahl
Propellerwelle schmierung	Wasser
Hand Bilgenpumpe	ja
Elektrische Bilgenpumpe	ja
Bilge Alarm	ja
Generator	Nassauspuff Onan
Betriebsstunden Generator	ja
Starterbatterie	12V / 115 Ah Acid
Versorgungsbatterie	12V / 115 Ah Acid



Batterie Ladegerat	Waeco MCA2425
Umwandler	Sinewave AJ200
Landstrom	mit Kabel 230V

NAVIGATION

Kompass	2 x Plastimo
Tiefenanziege/Logge	Raymarine ST60 Tridata
Windlupe anzeige	Raymarine ST60 Wind
UKW	Simrad RD68
Portabel UKW	ja
Autopilot	Raymarine ST6000
Ruderwinkel Anzeige	Raymarine ST60
Radar	Raytheon RL80C Pathfinder
Plotter/GPS	Simrad NS012
Navtex	Furuno NX-700
Elektronische Kart(en)	ja
AIS Transceiver	ja
Sender Vorrichtung	Iridium Sailor
Epirb	Satellite2
Navigation Beleuchtung	ja

AUSRÜSTUNG

Spritzverdek	ja
Bimini	ja
Cockpit Tisch	ja
Badeplattform	ja
Badeleiter	Edelstahl
Heckdusche	ja
Anker	Delta
Ankerkette	60 m
Ankerwinde	elektrisch Lofrans Team



Deckwasche	ja
Ausserborder Halterung	ja
See Reling	Draht/Seil
Zupackenschiene (aufbauen)	Edelstahl
Seiten-Einstieg Seereling	ja
Heckkorb	ja
Bugkorb	ja
Rettungsinsel	ja
Fenderkissen	ja
Festmacher	ja
Reserve Teilen	ja
Werkzeug	ja
TV	ja
Radio-CD Spieler	Sony
DVD Spieler	Sony
Lautsprecher im Pflicht	ja
Lautsprecher im Salon	ja
Uhr - Barometer	ja
Feuerloscher	ja

RIGG

Rig	Sloop-Kutter
Stehendes Gut	Drahtseil Original
Marke Mast	Seldén
Material Mast	Aluminium
Salings	ja
Großsegel	Not much usage
Genua	In decent conditions
Rollreffanlage	ja
Spi	ja
Abnehmbare Inner Vorderstag	ja



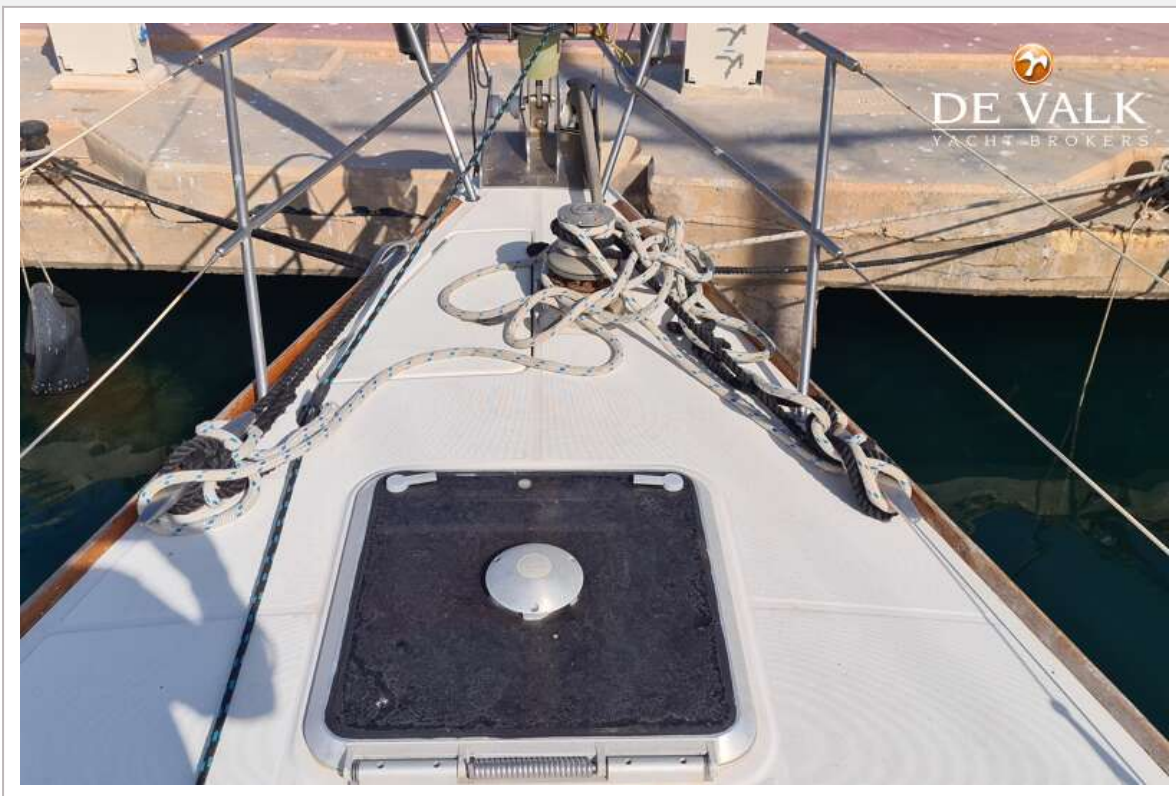
Reff Vorrichtung	Rollgross im Mast
Baumniederhohler	mechanisch und Talje
Primare Schot Winschen	1 x Harken ST 2 SP 46"
Genua Schotwischen	2 x Harken EST 2 SP 66"
Fall Winschen	1 x Harken EST 2 SP 46
Wisch Schonbezug	ja
Spi-Baum	Aluminium On mast
Gennaker-Baum	ja



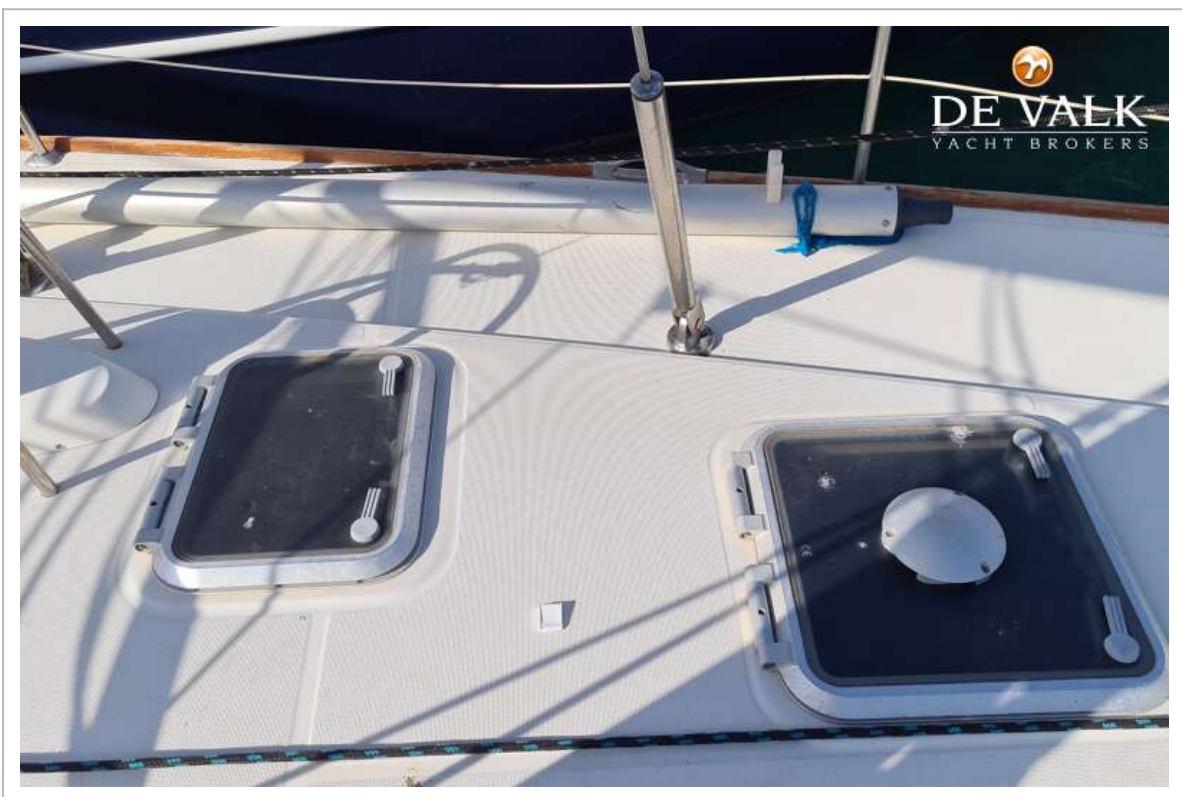
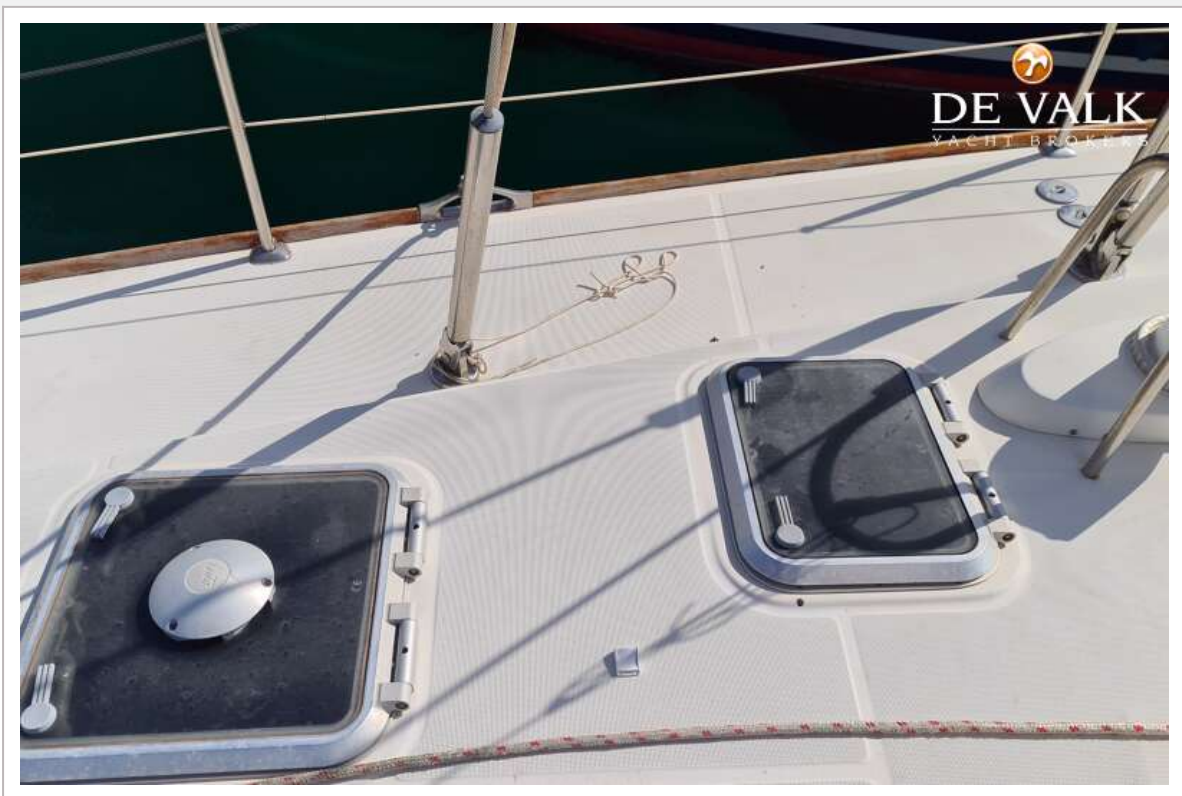
JEANNEAU 54



JEANNEAU 54

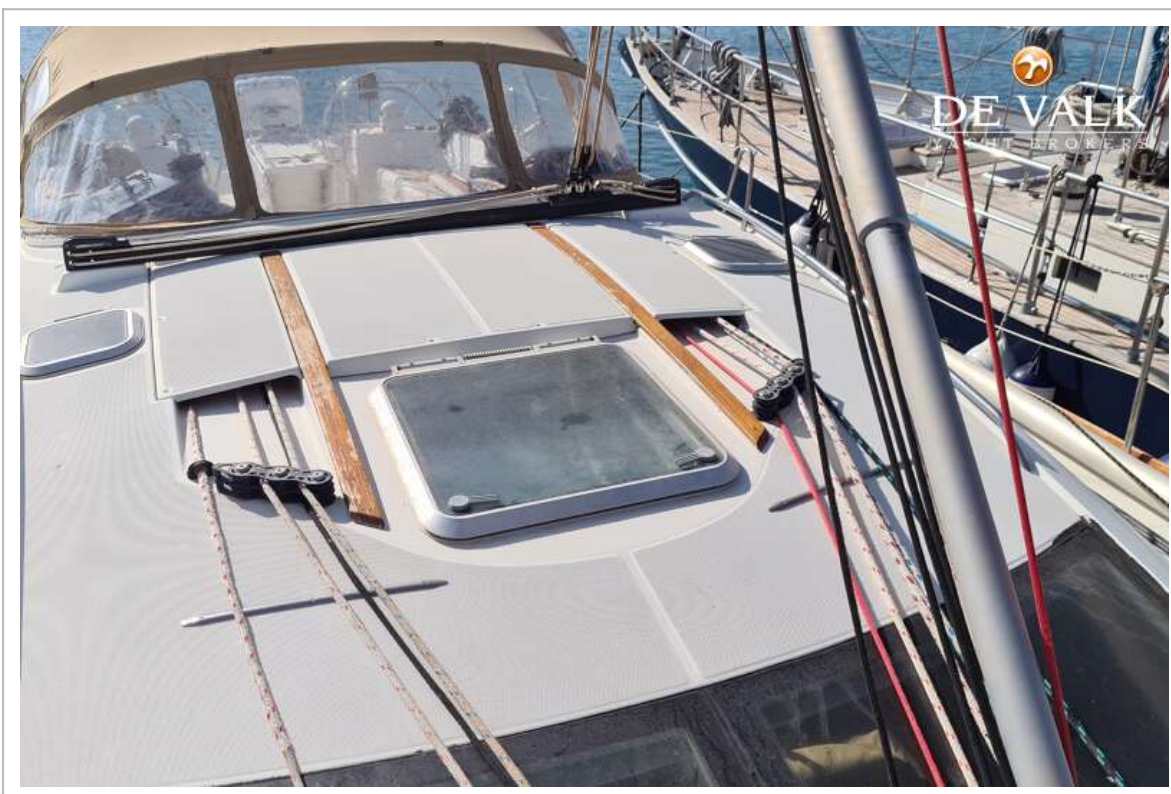


JEANNEAU 54





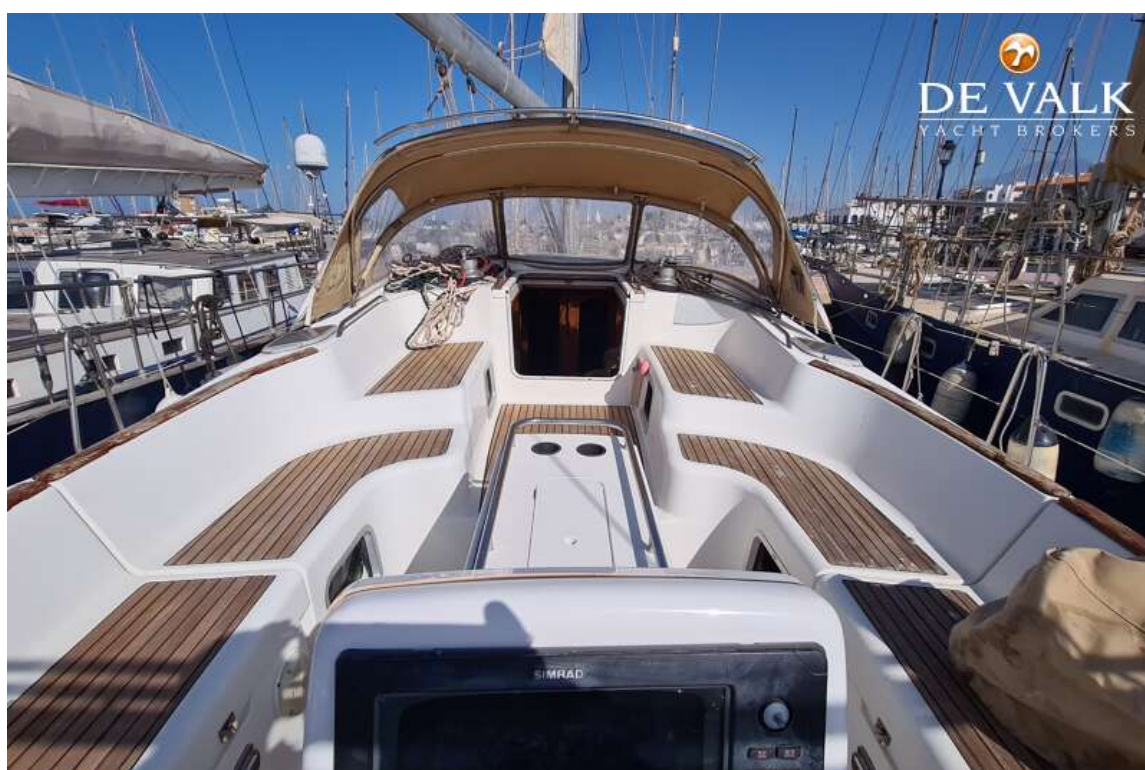
JEANNEAU 54



JEANNEAU 54



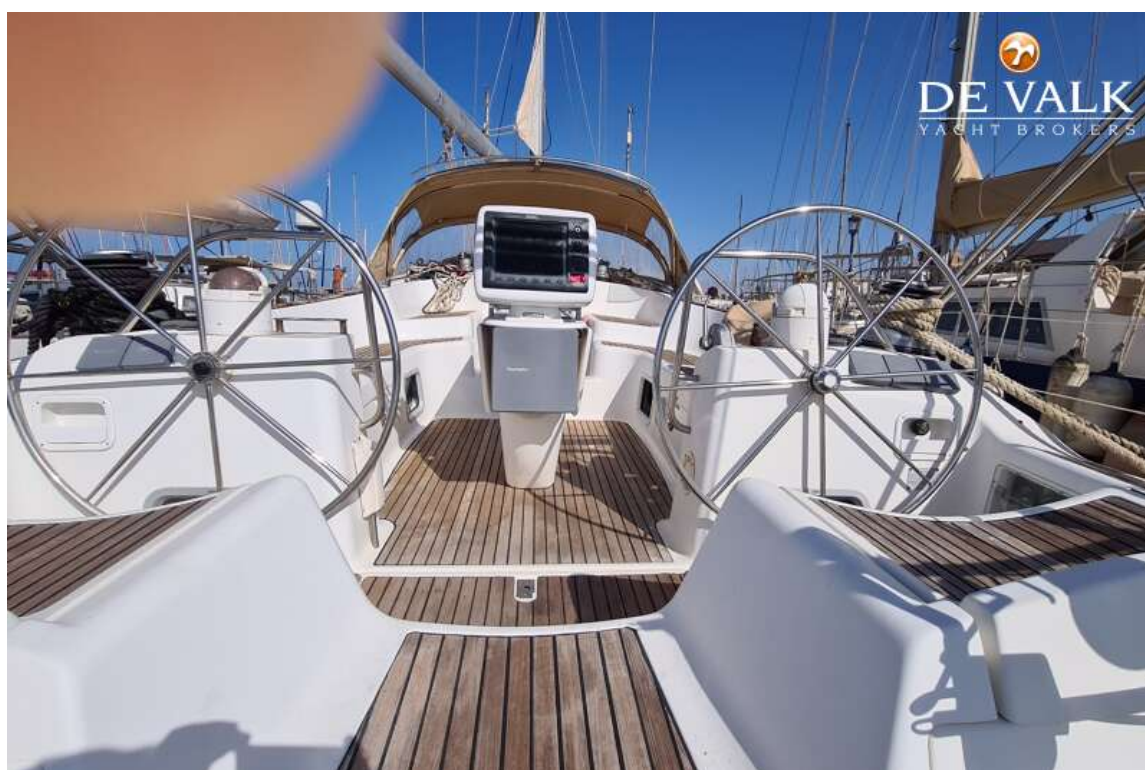
JEANNEAU 54



JEANNEAU 54



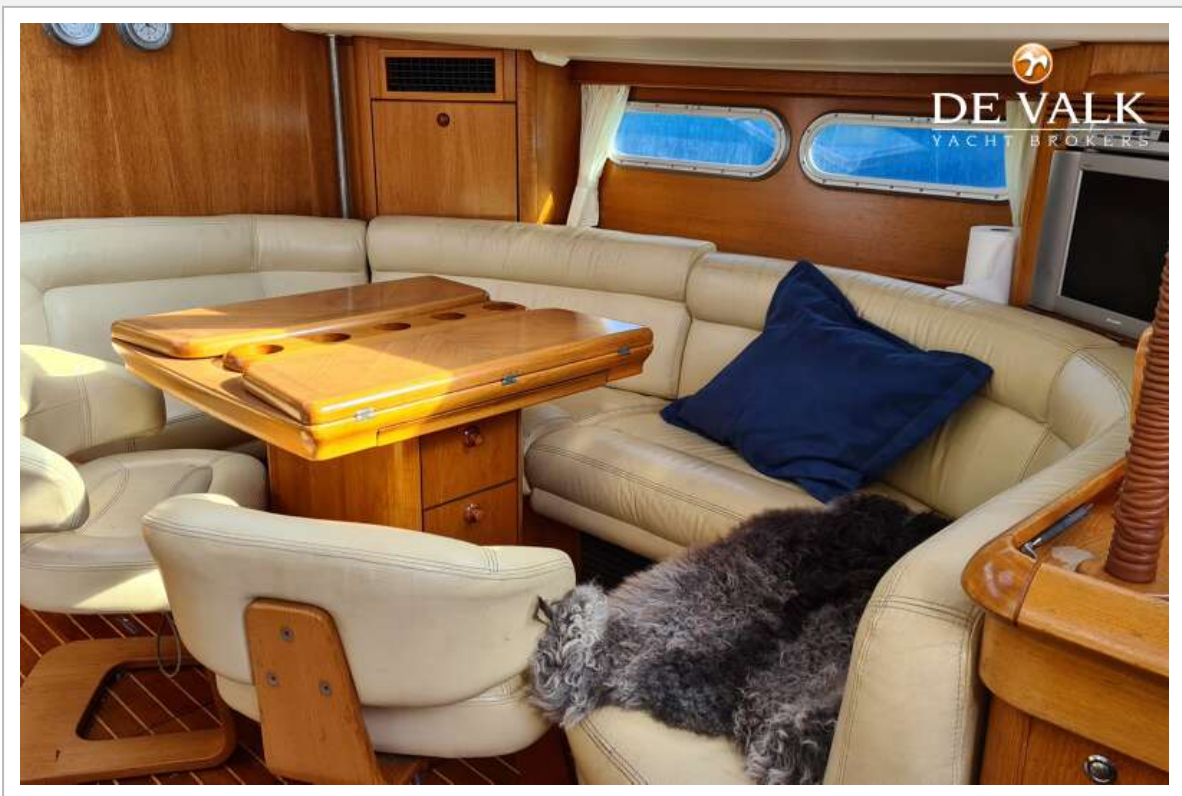
JEANNEAU 54



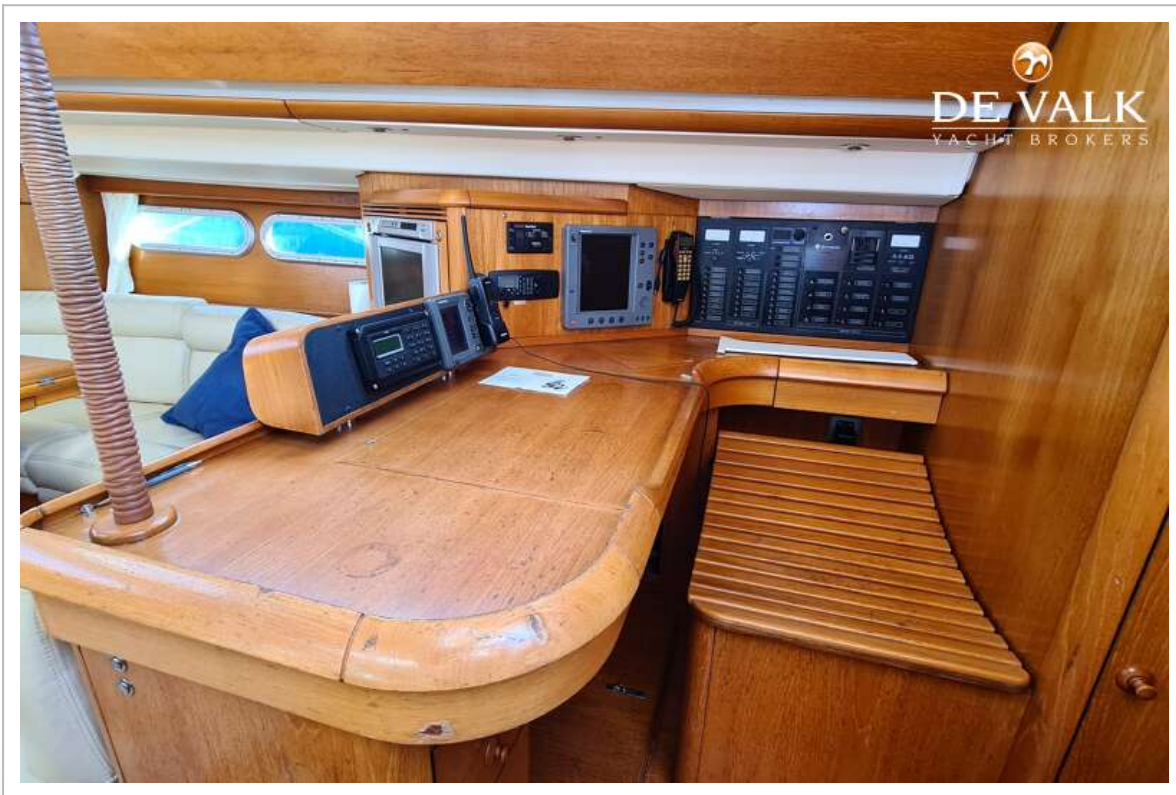
JEANNEAU 54



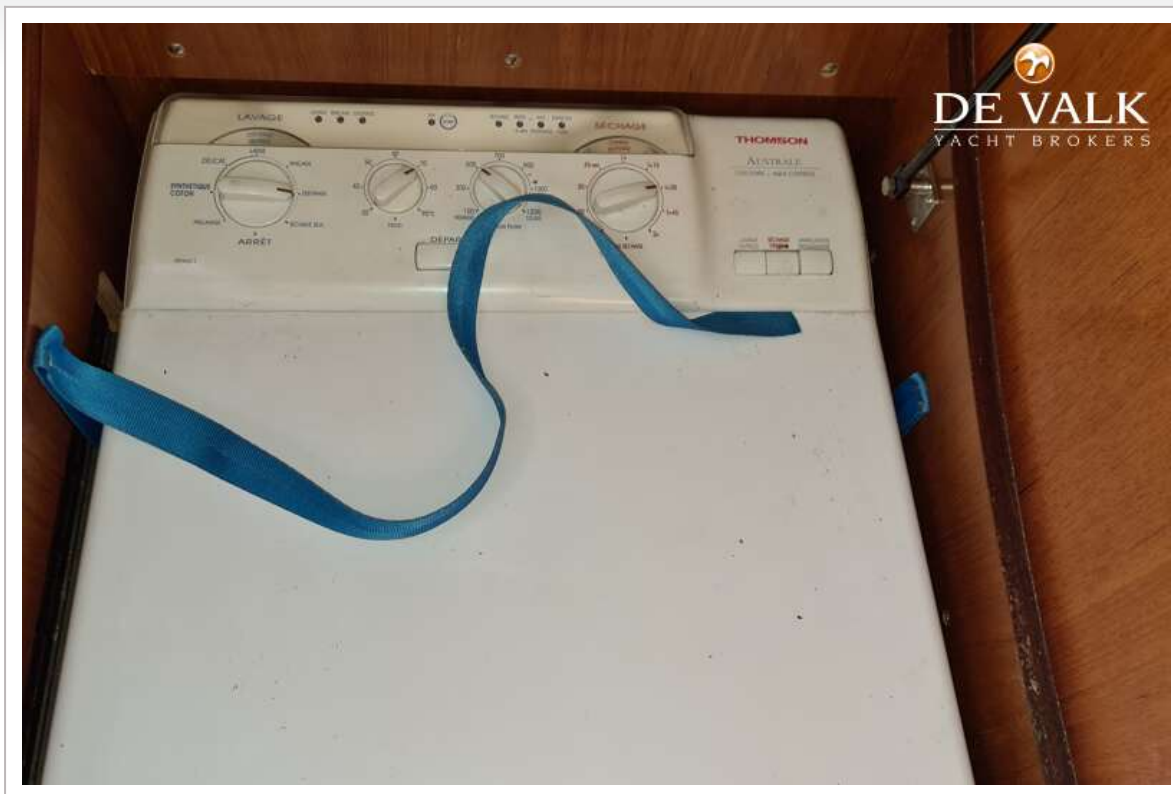
JEANNEAU 54



JEANNEAU 54



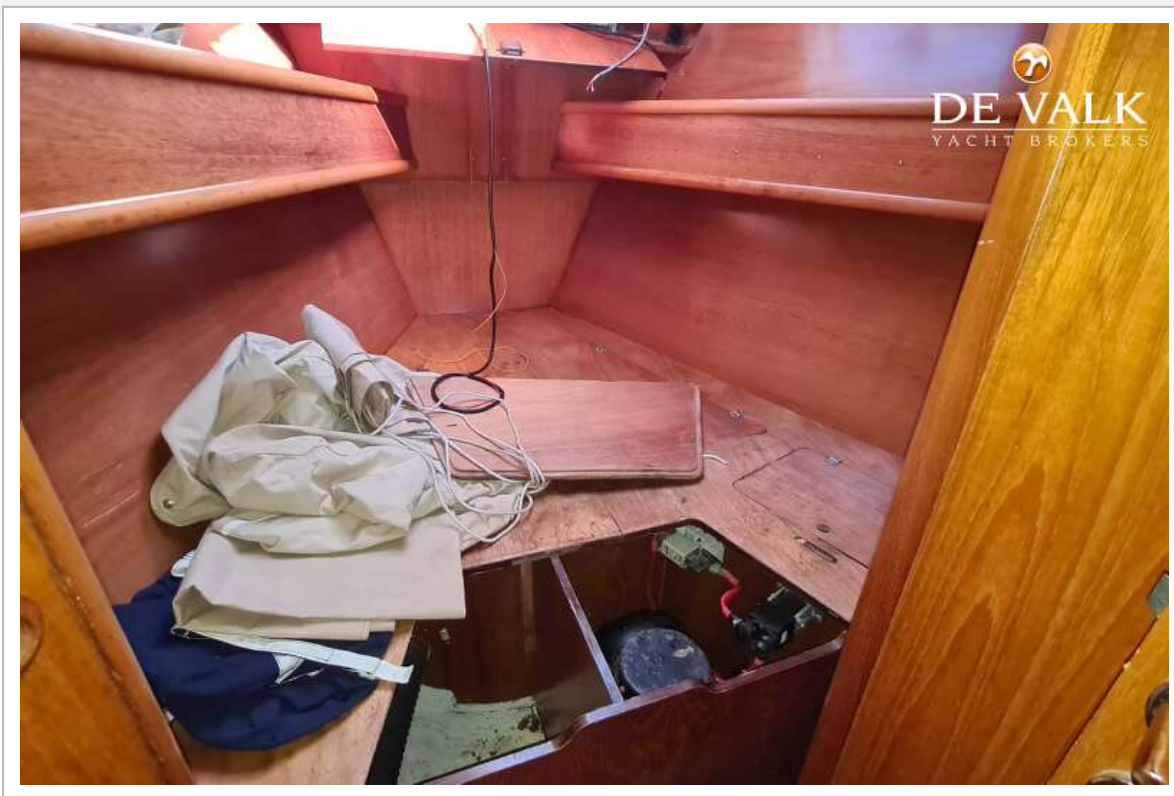
JEANNEAU 54



JEANNEAU 54



JEANNEAU 54



JEANNEAU 54



JEANNEAU 54



JEANNEAU 54



JEANNEAU 54

