



GULET

KOMMENTARE DES MAKLERS

This Turkish-built gulet will be auctioned online at Bright Auctions. Bids can only be placed online at Bright Auctions. All information about the auction is available on the website:

<https://brightauctions.com/nl/lot-details/20232>. She underwent an extensive refit in 2019, new teak deck, mahogany superstructure. The vessel features four guest cabins with en-suite bathrooms, a separate crew cabin, and spacious deck areas. Powered by a Perkins 218 HP diesel engine (installed 2020) and equipped with a generator, solar panels, air conditioning (to be installed) and modern navigation equipment.

Reinier van der Wolf

TECHNISCHE DATEN

Maße	21.85 x 5.08 x 1.97 (m)	Werft	A. Direk Yachting
Baujahr	1997	Kabinen	4
Material	Holz-epoxy	Kojen	9
Motor(en)	1 x Perkins 6TWGM (2010) diesel	PS/kW	218.00 (PS), 160.45 (kW)
Angebotspreis	€ 45.000 (MwSt. Mehrwertsteuerfrei)	Liegeplatz	elsewhere / nicht im Verkaufsbüro

KONTAKT

Verkaufsbüro	De Valk Monnickendam B.V.	Telefon	+31 (0)299 65 63 50
Adresse	Hoogedijk 6 1145 PM Katwoude NL	E-Mail	monnickendam@devalk.nl

HAFTUNGSAUSSCHLUSS

Diese Angaben erfolgen nach bestem Wissen, können jedoch nicht garantiert werden.



ALLGEMEIN

Modell	GULET
Typ	Motorsegler
Rumpflänge (m)	21,85
Wasserlinienlänge (m)	17,85
Breite (m)	5,08
Tiefgang (m)	1,97
Durchfahrtshöhe (m)	17,00
Stehhöhe (m)	2,10
Baujahr	1997
Lancierung	1997
Werft	A. Direk Yachting
Land	Türkei
Entwerfer	Yamas Yachting
Gewicht (t)	51,92
Brutto tonnage	51,92
Netto tonnage	42,93
Rumpfmateral	Holz-epoxy
Rumpffarbe	Rot
Haut-dicke Rumpf (mm)	60
Rumpfform	Langkieler
Art Kiel	Langkieler
Material Aufbauten	Mahagoni (2019)
Haut-dicke Aufbauten (mm)	40
Haut-dicke Deck (mm)	40
Stossliste	Holz
Deckmaterial	Holz
Deck Finish	Teak (2019)
Deck Finish Aufbauten	Varnish
Pflicht Bedeckung	Teak
Antifouling (Jahr)	2026



Fenster Einfassung	Aluminium
Fenster Material	Sicherheitsglas
Bullauge	Edelstahl
Isolation	Schaumplatten
Cockpitsonnenpersenning	ja
Radar Träger	nicht klappbar
Treibstofftank (Liter)	Edelstahl - 600
Füllstandsanzeige (Treibstofftank)	ja
Treibstoff Tagestank (Liter)	Edelstahl - 50
Trinkwassertank (Liter)	Kunststoff - 1800
Füllstandsanzeige (Trinkwasser)	ja
Fäkalien Tank (Liter)	Kunststoff - 200 (2025) Vetus
Füllstandsanzeige (Fäkalientank)	ja
Fäkalien Tankablauf	Deck Verbindung + Pumpe
Grauwassertank (Liter)	Stahl - 50 (2025) Vetus
Radsteuerung	hydraulik
Aussen Steuerung	hydraulik
Weitere Info Rumpf	Die Oberseite ist mit Epoxy bis zur Wasserlinie laminiert.
Weitere Info Farbe und Anstrich	Epifanes
Weitere Info	Der klassische hölzerne Zweimaster wird mit Charterlizenz, mit der griechischen BV, Kontakten zu Agenten, Lieferanten und Buchhaltern angeboten. Kurz gesagt, eine Bettdecke mit allem, was ein Charterunternehmen braucht, um erfolgreich zu segeln. Da es sich um ein griechisches Handelsschiff handelt, ergeben sich Vorteile durch Mehrwertsteuerabzüge, erhebliche Rabatte auf Hafengebühren und Mehrwertsteuerbefreiung.
Weitere Info	Im Jahr 2019 wurde das Schiff einer kompletten Überholung unterzogen. Das Teakdeck wurde ersetzt und ein komplett neuer Mahagoniaufbau wurde installiert. Zur Wartung geht das Schiff jährlich an Land. Seit 2019 unter einem kompletten Winter-/Arbeitszelt, das das Schiff vor Regen schützt, aber trotzdem begehbar/bearbeitbar ist. Der neue Eigner muss auch keine Mehrwertsteuer für die Überwinterung zahlen. Die jetzigen Eigner, können in den kommenden Jahren als Makler auftreten.



UNTERKUNFT

Kabinen	4
Kojen	9
Mannschaftskabine	1
Mannschaftskojen	2
Innen	Mahagoni (2019)
Fussboden	Holz
Achterdeck	Seating + dining table, 5 chairs + lounge sofa
Ruderhaus/Decksalon	ja
Salon	ja
Standhöhe Salon (m)	2,10
Klima Anlage	Dometic TXX48 48.000BTU (new to be connected)
Achterkabine	ja
Dinette	ja
Tür zum Achterdeck	ja
Kombüse	ja
Arbeitsfläche	Marmor
Spülbecken	Edelstahl
Herd	Gas
Ofen	ja
Kuhlschrank	ja
Gefrier Truhe	ja
Warmwasser System	220V + Motor
Wasserdruck System	elektrisch
Hand und/oder Fusspumpe	ja
Kaffeemaschine	ja
Geschirrausstattung	ja
Gästekabine 1	Doppelbett
Länge Bett (m)	2,10
Kleiderschrank	Schubladen und Regale
Badezimmer	en suite



Toilette	en suite
Toilette System	elektrisch
Handwaschbecken	im Badezimmer
Dusche	en suite
Gästekabine 2	Doppelbett
Länge Bett (m)	2,10
Kleiderschrank	Schubladen und Regale
Badezimmer	en suite
Toilette	en suite
Toilette System	elektrisch
Handwaschbecken	im Badezimmer
Dusche	en suite
Gästekabine 3	Doppelbett
Länge Bett (m)	2,10
Kleiderschrank	Schubladen und Regale
Badezimmer	ja
Toilette	en suite
Toilette System	elektrisch
Handwaschbecken	im Badezimmer
Dusche	en suite
Gästekabine 4	Doppelbett + Einzelbett
Länge Bett (m)	2,10
Kleiderschrank	Schubladen und Regale
Badezimmer	ja
Toilette	en suite
Toilette System	elektrisch
Handwaschbecken	im Badezimmer
Dusche	en suite
Mannschaftskabine(n)	1
Badezimmer (Mannschaft)	ja
Toilette (Mannschaft)	ja
Toilette System	handbetrieb



Handwaschbecken	in der Kabine
Dusche (Mannschaft)	ja
Waschmaschine	ja
Weitere Info	<p>Der türkische Schoner wurde 1997 gebaut, hat vier Passagierkabinen mit Bad und Duschkabine en suite und bietet Platz für neun Gäste. Es gibt eine einfache Personalkabine mit Toilette und Dusche. Das Schiff kann von zwei Personen gesegelt werden. Ideal für eine Segelgesellschaft oder ein Paar, das von einem Seglerleben träumt. Auf dem Achterdeck befinden sich das Loungesofa und der Esstisch für neun Personen unter dem brandneuen Sonnensegel. Auf dem Vordeck befinden sich neun Sonnenliegen, auf denen sich die Gäste entspannen können, die aber auch gerne zum Schlafen unter dem Sternenhimmel genutzt werden. Auch hier spendet das einziehbare Zelt bei Bedarf Schatten. An der Spitze des Schiffes befindet sich ein zweiter Lounge-Bereich, ideal für einen Sundowner oder die Beobachtung von Delphinen.</p>

MASCHINEN

Motoranzahl	1
Marke	Perkins
Typ	6TWGM (2010)
PS	218
kW	160.45
Kraftstoffart	Diesel
Installiert im Jahr	2020
Überholung im Jahr	2024
Höchstgeschwindigkeit (Kn)	9
Marschgeschwindigkeit (Kn)	7
Verbrauch (l/h)	12
Reichweite (nm)	350
Kühlungssystem Motor	indirekte Wärmetauscher
Antrieb	Schraubenwelle
Motor bedienung	hydraulik



Gewende getriebe	mechanisch
Exhaust	wassergekühlt
Propeller Typ	fest
Propellerblätter	4 (2016)
Material Propellerwelle	Edelstahl
Propellerwelle schmierung	Fett
Hand Bilgenpumpe	2x 24 v
Elektrische Bilgenpumpe	2x 24 v (automatic)
Bilge Alarm	ja
Elektrische Anlage	28v
Generator	Nassauspuff - Fisher Panda PMS 24.4 kVa (2014)
Batterien	9 (2024)
Starterbatterie	2x 185 Amp (2022)
Versorgungsbatterie	6 x Victron AGM (2023)
Batterie Monitor	ja
Batterie Ladegerät	ja
Batterie Ladegerät/Umwandler	3000W (2023)
Solar panele	4 x Victron 305w - (2024)
Dioden-Batterie-Koppler	ja
Landstrom	mit Kabel
Weitere Info	Mit der ionischen Nachmittagsbrise erreicht das Schiff beim Segeln schnell 5 Knoten, der Perkins Sabre Motor mit 218 PS hilft in windstillen Momenten. Das luxuriöse Beiboot der Marke Caribe mit einem 30-PS-Viertaktmotor und 100 Betriebsstunden kann genutzt werden, um die Gäste an Land zu bringen, eignet sich aber auch für den Wassersport. Der 2022 angeschaffte 55-kg-Anker von Rocna in Kombination mit der 100 Meter langen 12-mm-Ankerkette hält das Schiff bei allen Wetterbedingungen sicher an seinem Platz. Die Länge der Kette erlaubt es dem Schiff auch, abseits der Menschenmenge zu ankern.



Weitere Info

Dank der vorhandenen Sonnenkollektoren ist das Schiff nahezu autark. Einmal pro Woche werden 1800 Liter Wasser und Landstrom in die Batterien getankt. Das Schiff hat sechs Servicebatterien und zwei Starterbatterien (neu 2022) von 230 Ah. Das gesamte elektrische System ist ein leistungsfähiges 28 Volt und Victron's 3000-Watt-Wechselrichter / Batterie-Ladegerät / Solar-Ladegerät (neu 2023) bietet eine konstante 230 mit reiner Sinuswelle.

Weitere Info

** Der Perkins-Motor wird 2010 gebaut und 2020 eingebaut **

NAVIGATION

Kompass

Deviation card

Tiefenanziege

Raymarine

UKW

+ DSC (RS 507-M (new, but must be reconnected)

GPS

Raymarine

Plotter/GPS

Raymarine (2024)

Elektronische Kart(en)

C-map

Epirb

+ manuel

Navigation Beleuchtung

(2024) + spares + batteries

Weitere Info

ja

AUSRÜSTUNG

Feste Fenster

ja

Sonnenschirm

Aft deck: sunshades + rain tent for entire. Fore deck: sunbeds

Winterplane

Over entire ship

Fensterabdeckung

ja

Cockpit Polster

ja

Cockpit Tisch

ja

Cockpit Sessel

ja

Badeleiter

Edelstahl

Gangway

ja

Heckdusche

ja



Anker	Rocna - 55 kg (2022)
Ankerkette	100 m. 12 mm. (2023)
Ankerwinde	hydraulik
Beiboot	aufblasbar Festboden - Caribe - 5 persons (2012) + Pega trailer (needs new lights)
Ausserborder	30 ps - Yamaha F30BETL (2018) (+/- 100 hours)
Davits	Edelstahl
Davits bedienung	handbetrieb
See Reling	Teak
Zupackenschiene (aufbauen)	Edelstahl
Seiten-Einstieg Seereling	ja
Bugkorb	ja
Rettungsinsel	Container
Rettungsinsel (Pers)	12
Letzte Wartung Rettungsinsel	2026
Schwimvesten	14 (adult) + 2 (Child)
Rettungsboje	2 circular (1 with light, 1 with line)
Leinenschneider	ja
Horn	elektrisch
Fernglas	ja
Radar Reflektor	ja
Fenderkissen	ja
Festmacher	ja
Reserve Teilen	ja
Werkzeug	ja
I-Pod Anschluss	ja
Lautsprecher im Salon	ja
Feuerloscher	2x (2026)
Feuerloscher in Maschine Raum	ja
Weitere Info	Charts, COLREGs, pilot books, medicine guide, IRPC.
Weitere Info	- Flares: 3 hand, 3 parachute, 2 smoke signals.
Weitere Info	- Seaworthiness certificate (surveyor/class)



RIGG

Rig	Schoner
Stehendes Gut	Drahtseil
Material Mast	Aluminium - 2024 renewed vernieuw erneuert
Salings	ja
Großsegel	ja
Großsegel-Persenning	ja
Großstagesegel	ja
Besan	ja
Besansegel-Persenning	ja
Genua	ja
Rollreffanlage	ja
Primare Schot Winschen	ja
Multifunktional Winschen	ja



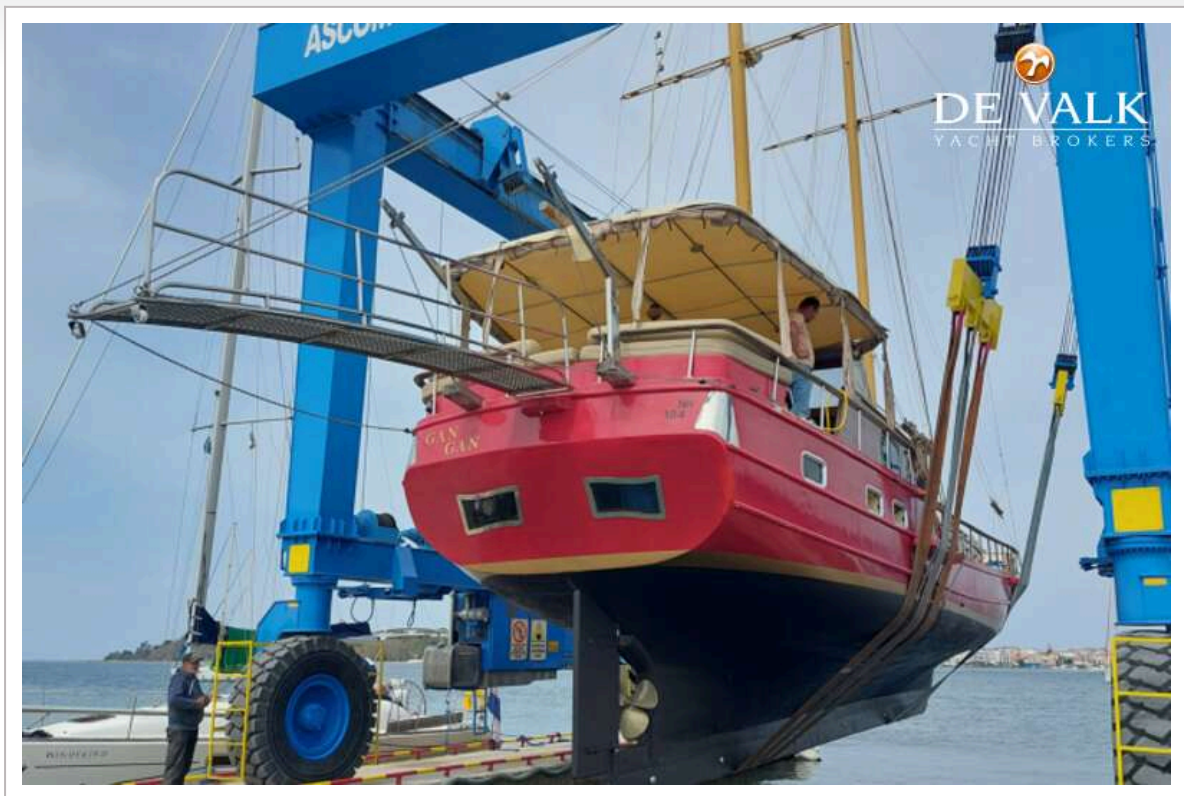
GULET



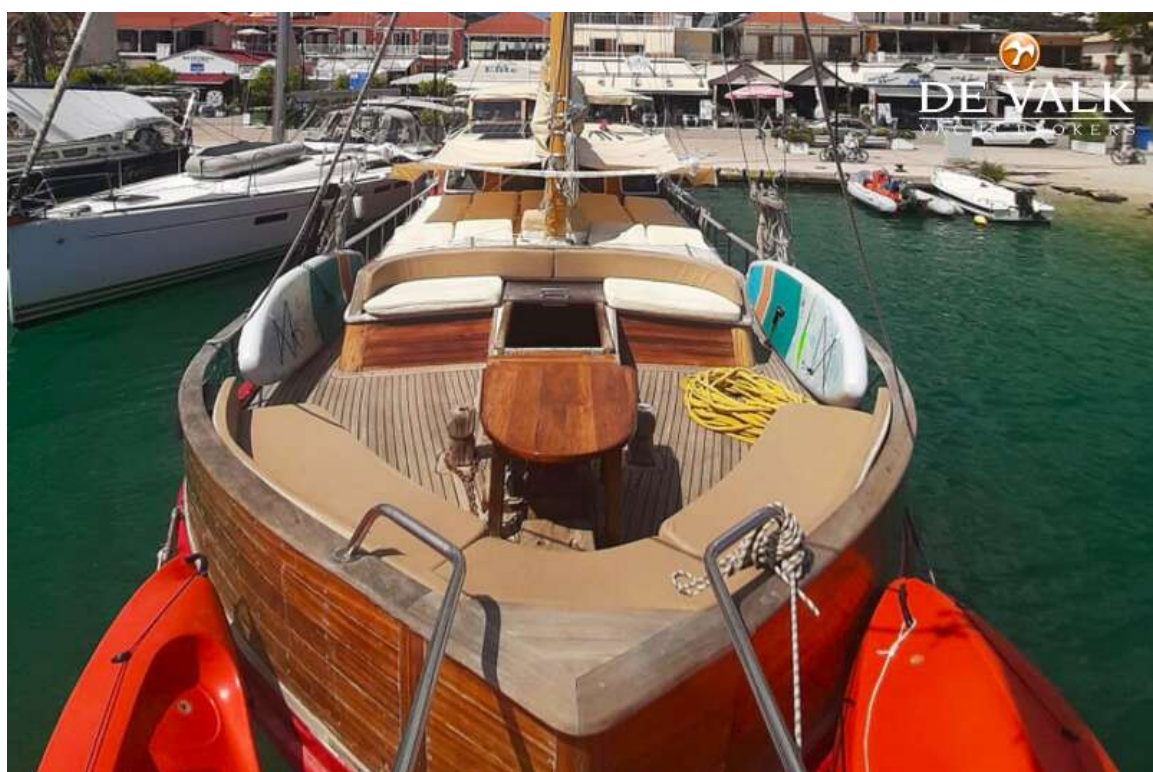
GULET



GULET



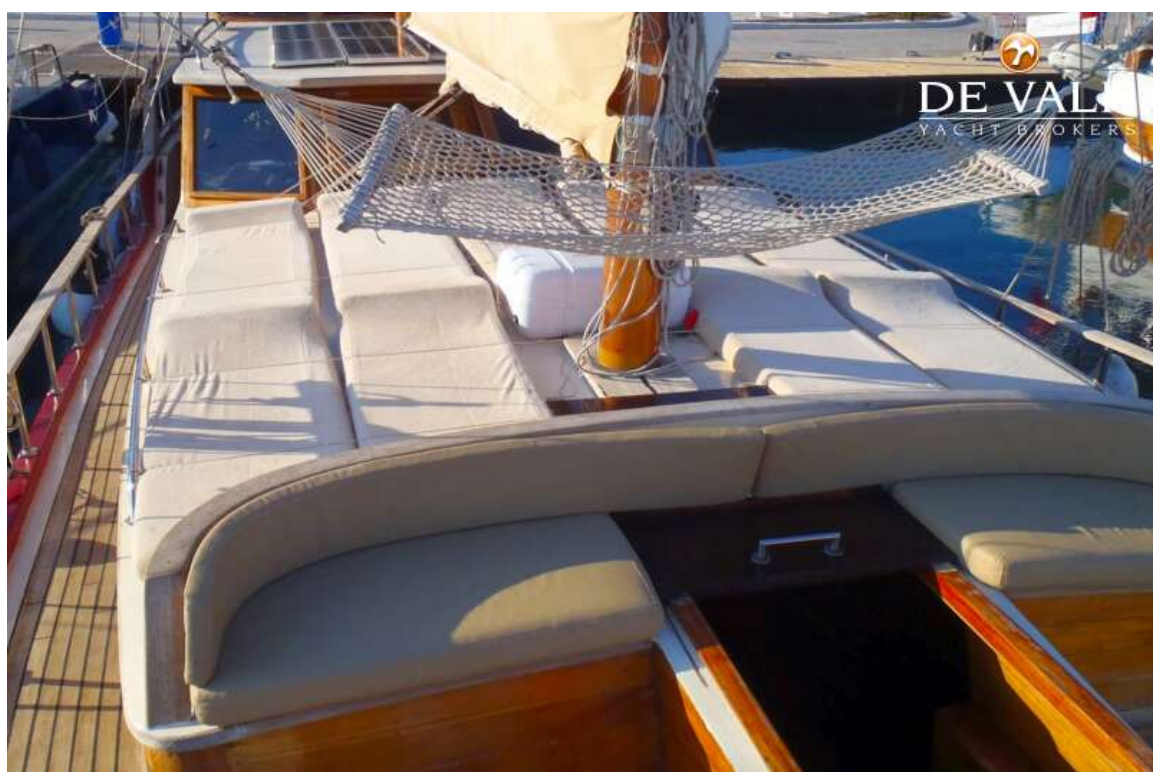
GULET

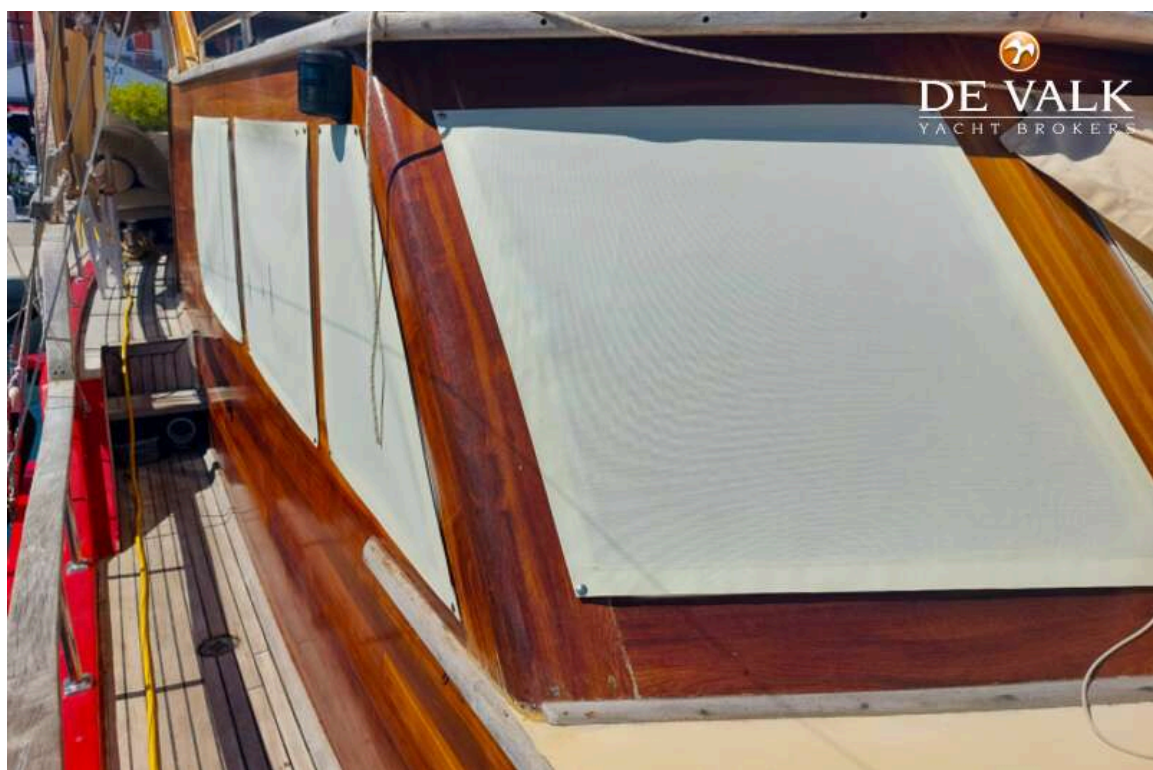


GULET



GULET

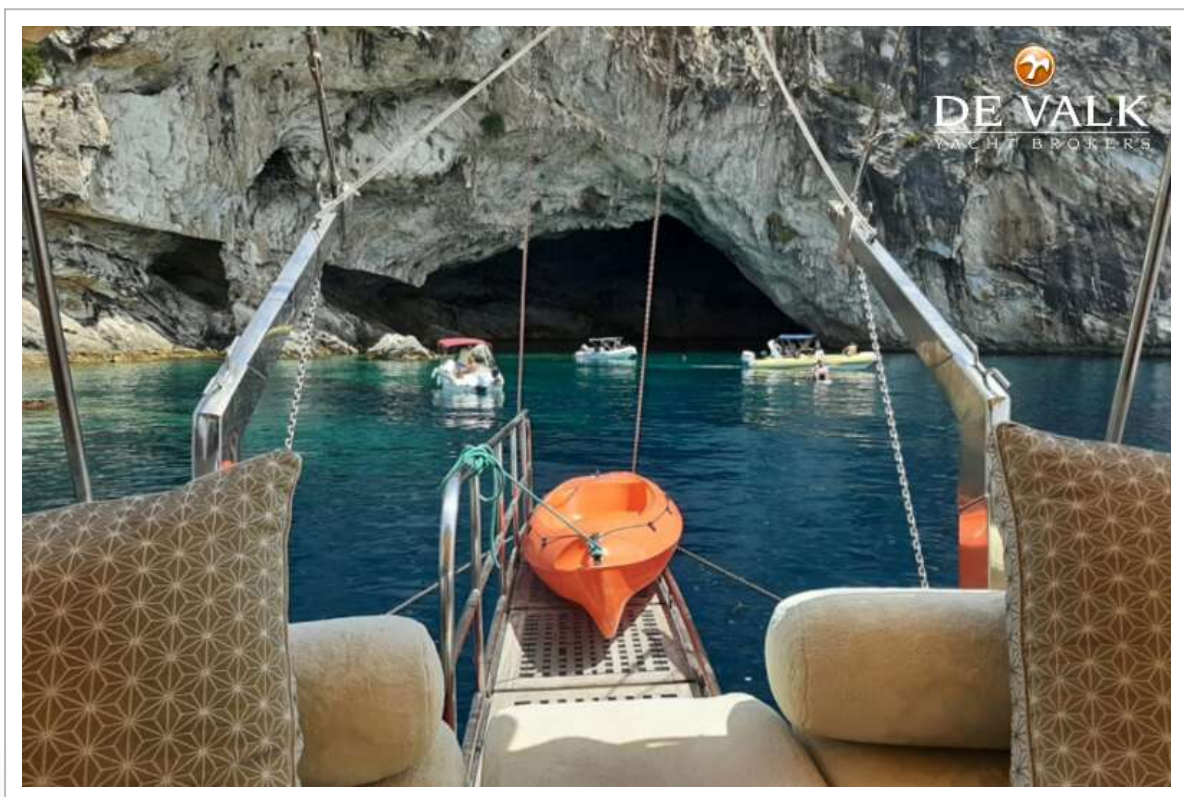


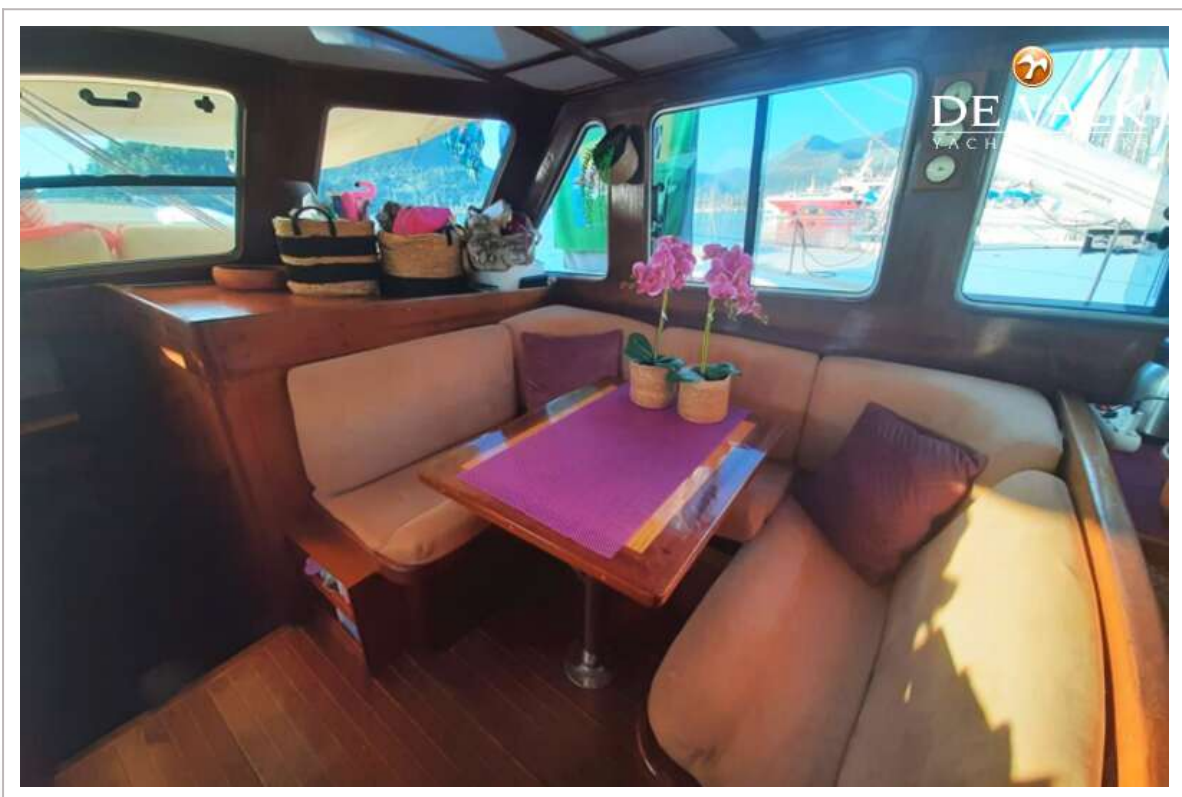
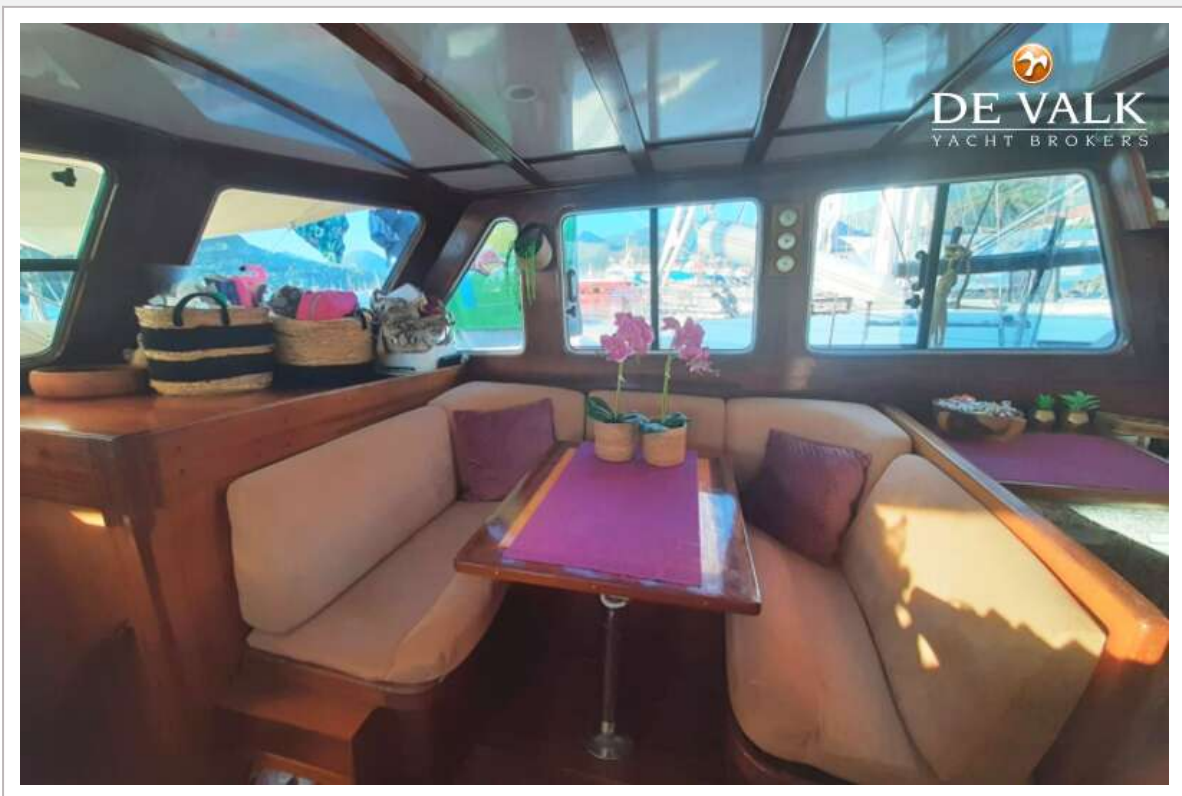


GULET

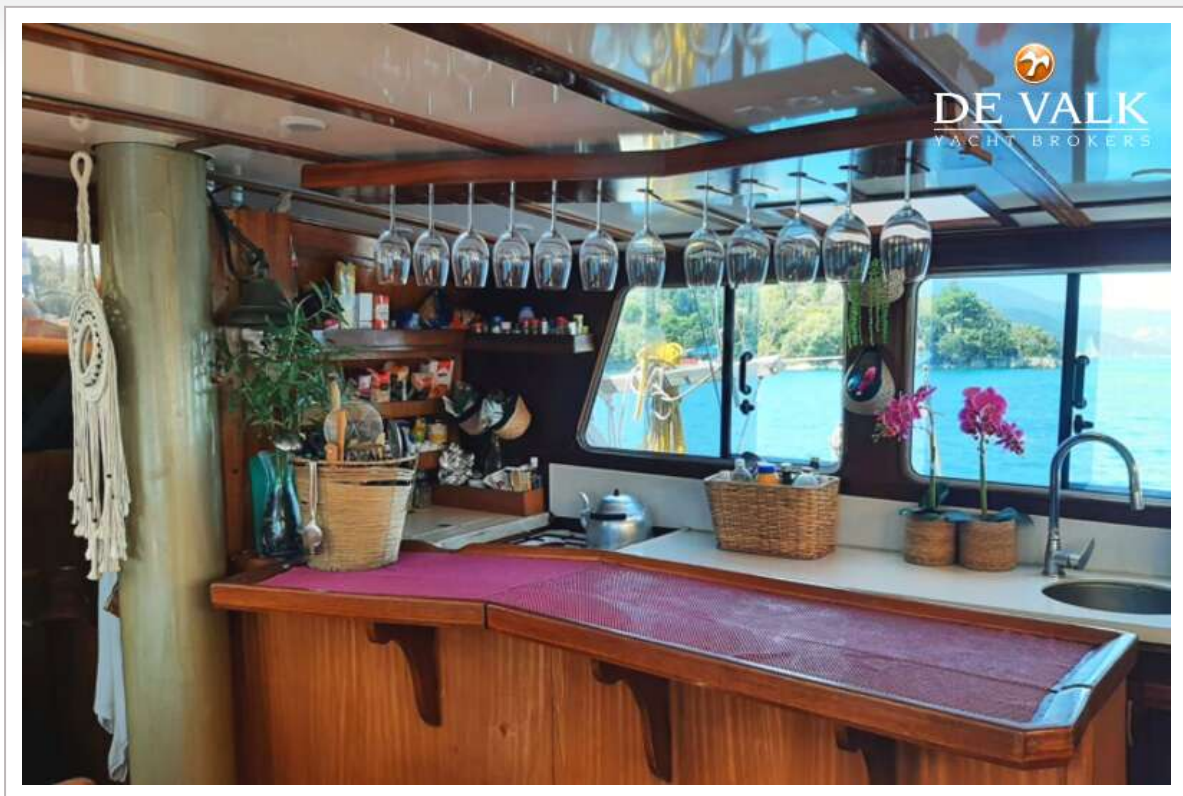


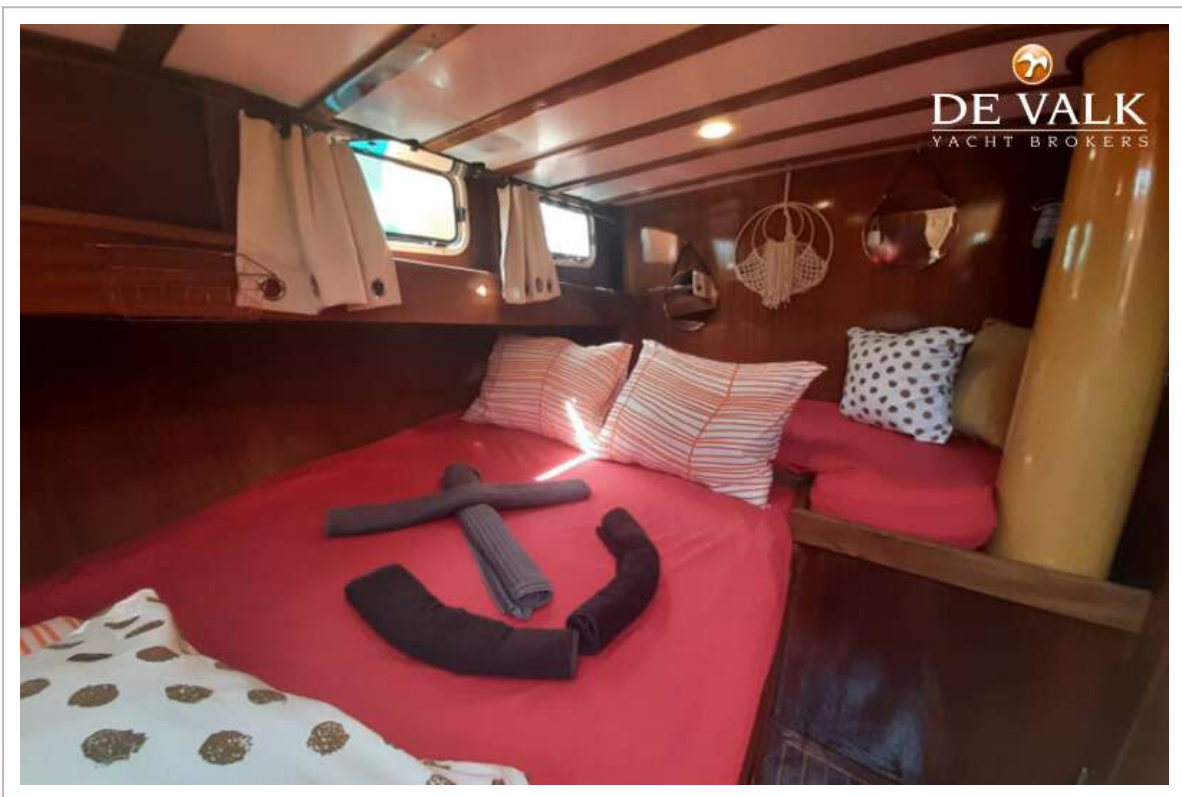
GULET

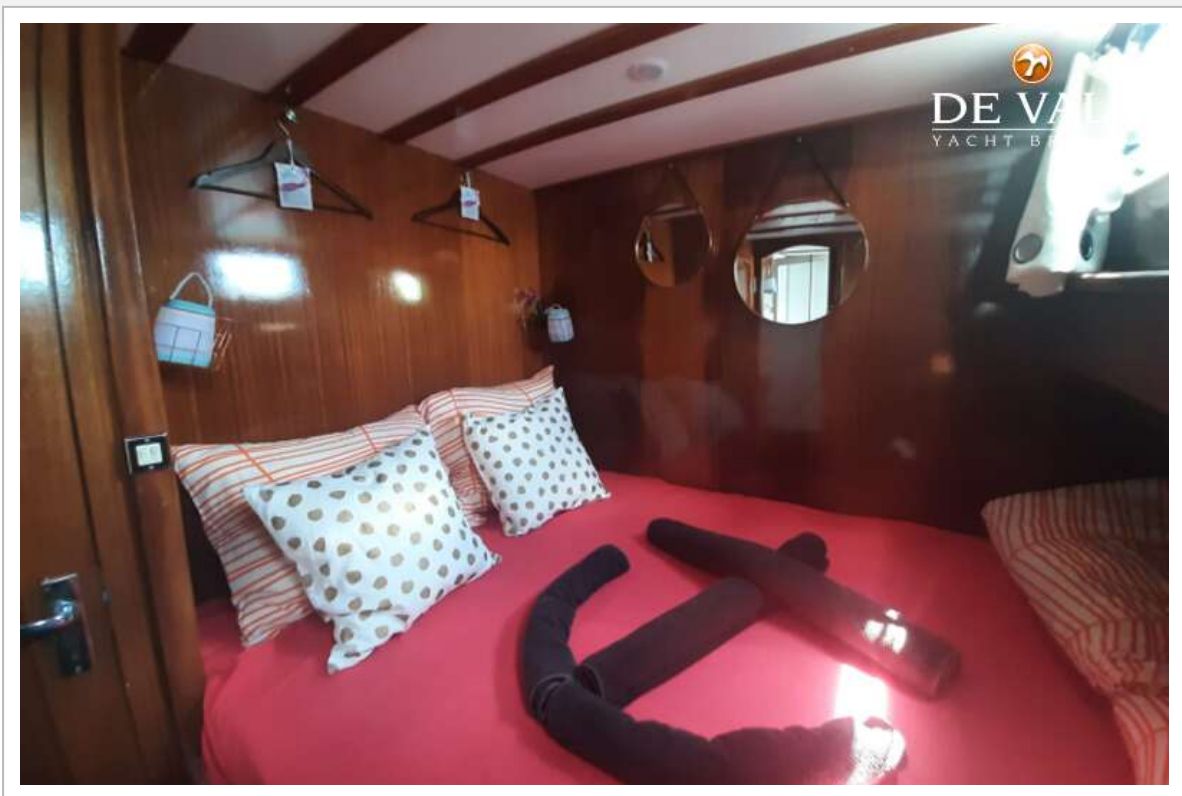




GULET









GULET

