



DE VALK



DUFOUR 500 GRAND LARGE



**DE VALK**  
YACHT BROKERS

# DUFOUR 500 GRAND LARGE

## BROKER'S COMMENTS

"Very good maintained Dufour 500 Grand Large from 2014. She is better than new and completely equipped. Like: Generator, Airco, Wash machine, electric winches, dishwasher, Plancha grill in cockpit and fridge in cockpit table. The saloon is enormous, with a U-shaped settee and convertible table to port and a straight settee to starboard. She has a big master cabin with island bed and split head and shower compartment. The Dufour 500 Grand Large is a perfect family cruiser with all the luxury you need."

## SPEZIFIKATIONEN

<b>Maße</b>	14,95 x 4,80 x 2,00 (m)	<b>Baumeister</b>	Dufour Yachts
<b>Baujahr</b>	2014	<b>Kabinen</b>	4
<b>Material</b>	GFK	<b>Schlafplätze</b>	8
<b>Motor(en)</b>	1 x Volvo Penta D3-110 diesel	<b>PK/Kw</b>	110 (pk), 80,96 (kw)
	VERKAUFT	<b>Liegeplatz</b>	contact Hindeloopen

## KONTAKT

<b>Geschäftsstelle</b>	De Valk Hindeloopen	<b>Telefon.</b>	+31 514 52 40 00
<b>Adresse</b>	Oosterstrand 1	<b>Fax</b>	+31 (0)514 52 40 09
	8713 JS Hindeloopen	<b>E-Mail -Adresse</b>	hindeloopen@devalk.nl
	The Netherlands		

## DISCLAIMER

Obwohl wir uns der Richtigkeit, Vollständigkeit und Aktualität unserer Informationen größte Sorgfalt widmen, können aus den Informationen keine Rechtsansprüche abgeleitet werden.



# DUFOUR 500 GRAND LARGE

## GENERAL

<b>Modell</b>	DUFOUR 500 GRAND LARGE
<b>Typ</b>	Segelyacht
<b>Rumpflänge (m)</b>	14,95
<b>Wasserlinienlänge (m)</b>	13,67
<b>Breite (m)</b>	4,80
<b>Tiefgang (m)</b>	2,00
<b>Durchfahrtshöhe (m)</b>	21,40
<b>Stehhöhe (m)</b>	2,00
<b>Baujahr</b>	2014
<b>Werft</b>	Dufour Yachts
<b>Land</b>	Frankreich
<b>Entwerfer</b>	Umberto Felci
<b>Gewicht (t)</b>	15,2
<b>Ballast (Ton)</b>	4 t.
<b>CE Norm</b>	A
<b>Rumpfmateri al</b>	GFK
<b>Rumpffarbe</b>	Weiß
<b>Rumpfform</b>	Rundspant
<b>Art Kiel</b>	Flossen Kiel mit Wulst
<b>Material Aufbauten</b>	GFK
<b>Deckmaterial</b>	GFK
<b>Deck Finish</b>	synthetisches Teak   Flexiteek
<b>Deck Finish Aufbauten</b>	synthetisches Teak   Flexiteek
<b>Pflicht Bedeckung</b>	synthetisches Teak   Flexiteek
<b>Dorado Belufter</b>	4x Nicro Day/Night Plus Stainless-Steel Solar Vents.
<b>Fenster Einfassung</b>	Aluminium
<b>Fenster Material</b>	Polycarbonat
<b>Decks Luke</b>	9 x Flush with covers
<b>Treibstofftank (Liter)</b>	500 ltr.
<b>Trinkwassertank (Liter)</b>	1x 280 ltr. tank fore ship and 1x 200 ltr. tank midship



# DUFOUR 500 GRAND LARGE

<b>Füllstandsanzeige (Trinkwasser)</b>	ja
<b>Fäkaelien Tank (Liter)</b>	Kunststoff 2x 50 ltr.
<b>Fäkaelien Tankablauf</b>	Deck Verbindung + Pumpe
<b>Radsteuerung</b>	Kabelsteuerung   2x Lewmar - 5 spokes double
<b>Not-Pinne</b>	ja

## UNTERKUNFT

<b>Kabinen</b>	4
<b>Kojen</b>	8
<b>Innen</b>	Eichen
<b>Fussboden</b>	Holz
<b>Offenen Cockpit</b>	ja
<b>Salon</b>	ja
<b>Standhöhe Salon (m)</b>	2,04 mtr.
<b>Heizung</b>	Diesel Heißluft   Eberspächer
<b>Klima Anlage</b>	Klima mit Rückzyklus   Cruisair
<b>Kartentisch</b>	with reading light
<b>Achterkabine</b>	2x
<b>Kombüse</b>	ja
<b>Arbeitsfläche</b>	Corian   light gray / beige
<b>Spülbecken</b>	Edelstahl   double
<b>Herd</b>	Gas   Eno - 3 burner - stainless steel
<b>Ofen</b>	in cooker
<b>Mikrowelle</b>	Sharp
<b>Kuhlschrank</b>	two in galley and one in the cockpit
<b>Gefrier Truhe</b>	in the saloon
<b>Warmwasser System</b>	220V + Motor
<b>Wasserdruck System</b>	elektrisch
<b>Hand und/oder Fusspumpe</b>	foot pump
<b>Geschirrspulmaschine</b>	Electrolux



# DUFOUR 500 GRAND LARGE

<b>Eignerkabine</b>	Französisch Bett   forward cabin
<b>Länge Bett (m)</b>	2 mtr.
<b>Kleiderschrank</b>	hängend und Schubladen
<b>Toilet</b>	en suite
<b>Toilette System</b>	elektrisch   Jabsco
<b>Handwaschbecken</b>	ja
<b>Dusche</b>	en suite   separate from toilet
<b>Gästekabine 1</b>	Doppelbett   port side
<b>Länge Bett (m)</b>	2 mtr.
<b>Kleiderschrank</b>	Regale und hängend
<b>Gästekabine 2</b>	Doppelbett   Starboard
<b>Länge Bett (m)</b>	2 mtr.
<b>Kleiderschrank</b>	Regale und hängend
<b>Gästekabine 3</b>	Stockbett   Starboard
<b>Länge Bett (m)</b>	2 mtr.
<b>Kleiderschrank</b>	Regale und hängend
<b>Badezimmer</b>	gemeinsam
<b>Toilette</b>	Jabsco
<b>Toilette System</b>	elektrisch
<b>Handwaschbecken</b>	ja
<b>Dusche</b>	ja
<b>Waschmaschine</b>	Daewoo Electronics
<b>Weitere Info</b>	Plancha grill in cockpit and fridge in cockpit table

## MOTOR(EN)

<b>Motoranzahl</b>	1
<b>Marke</b>	Volvo Penta
<b>Typ</b>	D3-110
<b>PS</b>	110
<b>kW</b>	80.96
<b>Kraftstoffart</b>	Diesel



# DUFOUR 500 GRAND LARGE

<b>Installiert im Jahr</b>	2014
<b>Höchstgeschwindigkeit (Kn)</b>	8
<b>Marschgeschwindigkeit (Kn)</b>	7
<b>Motorstunden</b>	972
<b>Kühlungssystem Motor</b>	indirekte Wärmetauscher
<b>Antrieb</b>	V-drive
<b>Motor bedienung</b>	Seilzug Kabel
<b>Gewende getriebe</b>	hydraulic
<b>Bugschraube</b>	elektrisch   retractable   Side Power   new 2023
<b>Exhaust</b>	wassergekühlt
<b>Propeller Typ</b>	falt
<b>Propellerblätter</b>	3
<b>Material Propellerwelle</b>	Edelstahl
<b>Propellerwelle schmierung</b>	Wasser
<b>Hand Bilgenpumpe</b>	ja
<b>Elektrische Bilgenpumpe</b>	ja
<b>Generator</b>	Panda 8000I
<b>Betriebstunden Generator</b>	823
<b>Starterbatterie</b>	1x 140Ah   new 2024
<b>Versorgungsbatterie</b>	4x 140Ah   new 2024
<b>Generatorbatterie</b>	New 2022
<b>Bugschraubebatterie</b>	New 2022
<b>Batterie Monitor</b>	Victron Digital Multi control
<b>Batterie Ladegerat</b>	ja
<b>Umwandler</b>	12V / 220V   2000W
<b>Landstrom</b>	mit Kabel
<b>Wasserbereiter</b>	Dessalator D60 DUO - 60-75 Litres per hour - AC & DC Power

## NAVIGATION

<b>Kompass</b>	2x plastimo Olympic 135
----------------	-------------------------



# DUFOUR 500 GRAND LARGE

<b>Tiefenanzeige</b>	Data from: 2x Raymarine I70 multi display
<b>Logge</b>	Data from: 2x Raymarine I70 multi display
<b>Windlupe anzeige</b>	Data from: 2x Raymarine I70 multi display
<b>UKW</b>	Raymarine Ray49E - ASN
<b>Portabel UKW</b>	Icom
<b>Autopilot</b>	Raymarine I70 Display + remote control and P70 autopilot
<b>Radar</b>	Raymarine digital 18' - 4kw
<b>Radar/GPS/Plotter</b>	2x Raymarine Multipose E95 display
<b>PC Anschluss</b>	PC interface with USB port
<b>AIS Transceiver</b>	Raymarine AIS 650 Class B
<b>Epirb</b>	Ocean signal
<b>Navigation Beleuchtung</b>	ja

## AUSRÜSTUNG

<b>Spritzverdek mit Griffbügel</b>	new 2021
<b>Bimini</b>	new 2021
<b>Cockpit Polster</b>	8x
<b>Cockpit Tisch</b>	+ cover and fridge
<b>Badeplattform</b>	drop-down platform
<b>Badeleiter</b>	Edelstahl
<b>Gangway</b>	Carbon
<b>Heckdusche</b>	ja
<b>Anker</b>	Delta   Collapsible anchor roller
<b>Ankerkette</b>	appr. 50m
<b>Ketten Zähler</b>	ja
<b>Ankerwinde</b>	elektrisch   Quick
<b>Beiboot</b>	Zodiac   new 2022
<b>Ausserborder</b>	6pk Mercury   new 2017
<b>Ausserborder Halterung</b>	ja
<b>See Reling</b>	Draht/Seil



# DUFOUR 500 GRAND LARGE

<b>Zupackenschiene (aufbauten)</b>	Teak
<b>Seiten-Einstieg Seereling</b>	ja
<b>Heckkorb</b>	ja
<b>Bugkorb</b>	ja
<b>Radar Reflektor</b>	ja
<b>Fenderkissen</b>	ja
<b>Festmacher</b>	ja
<b>TV</b>	22" / TNT / DVD and Soundbar
<b>Radio-CD Spieler</b>	Bose audio system
<b>Lautsprecher im Pflicht</b>	Bose
<b>Lautsprecher im Salon</b>	Bose surround
<b>Uhr - Barometer</b>	ja
<b>Feuerloscher</b>	ja

## TAKELWERK

<b>Rig</b>	Fraktionell
<b>Stehendes Gut</b>	Drahtseil
<b>Marke Mast</b>	Z-Spar
<b>Material Mast</b>	Aluminium
<b>Salings</b>	2 pair
<b>Großsegel</b>	ElvstrÅ, m sails
<b>Rollgroß Anlage</b>	ja
<b>Genua</b>	ElvstrÅ, m sails
<b>Rollreffanlage</b>	Facnor   furler below deck
<b>Code Zero</b>	2014 hardly used
<b>Abnehmbare Inner Vorderstag</b>	ja
<b>Reff Vorrichtung</b>	Rollgross im Mast
<b>Baumniederhohler</b>	Gasdruckfeder
<b>Genua Schotwinschen</b>	2x Lewmar 50 - electric
<b>Fall Winschen</b>	2x Lewmar 45 - one SB electric





**Gennaker-Baum**

Aluminium | retractable



# DUFOUR 500 GRAND LARGE



# DUFOUR 500 GRAND LARGE





# DUFOUR 500 GRAND LARGE

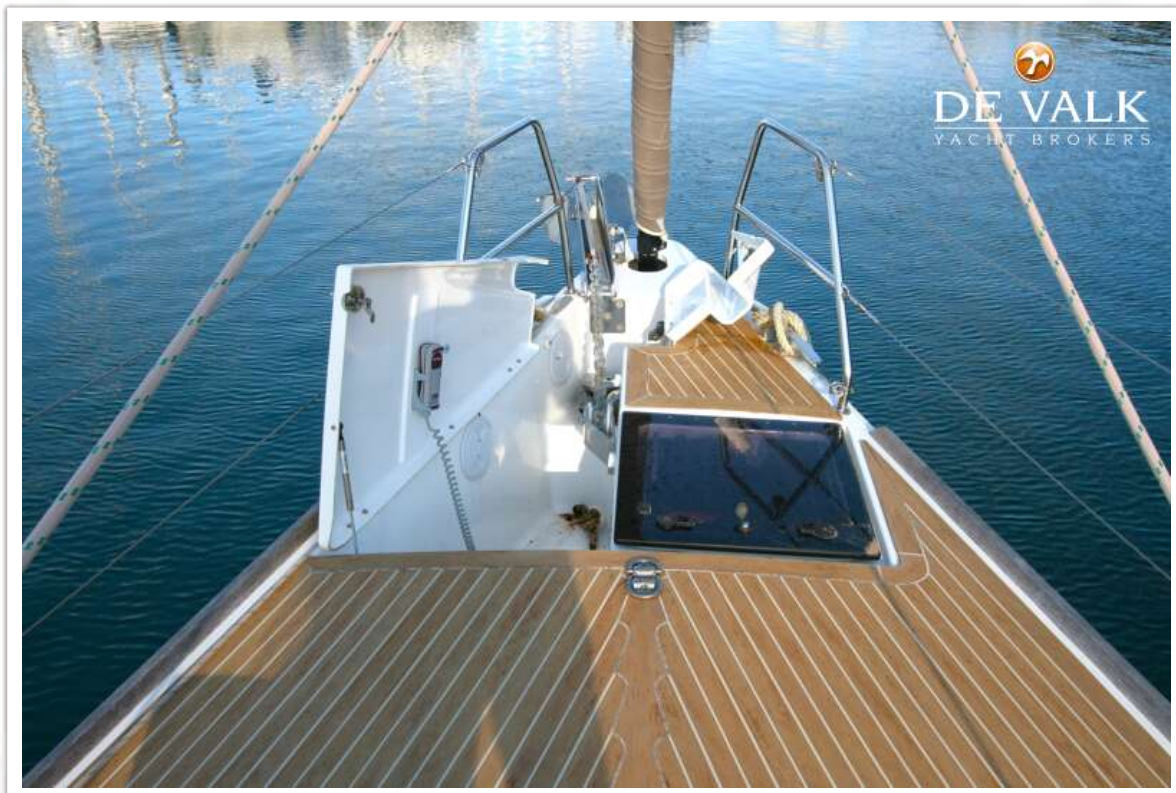


# DUFOUR 500 GRAND LARGE





# DUFOUR 500 GRAND LARGE



# DUFOUR 500 GRAND LARGE





# DUFOUR 500 GRAND LARGE





# DUFOUR 500 GRAND LARGE



# DUFOUR 500 GRAND LARGE





# DUFOUR 500 GRAND LARGE



# DUFOUR 500 GRAND LARGE

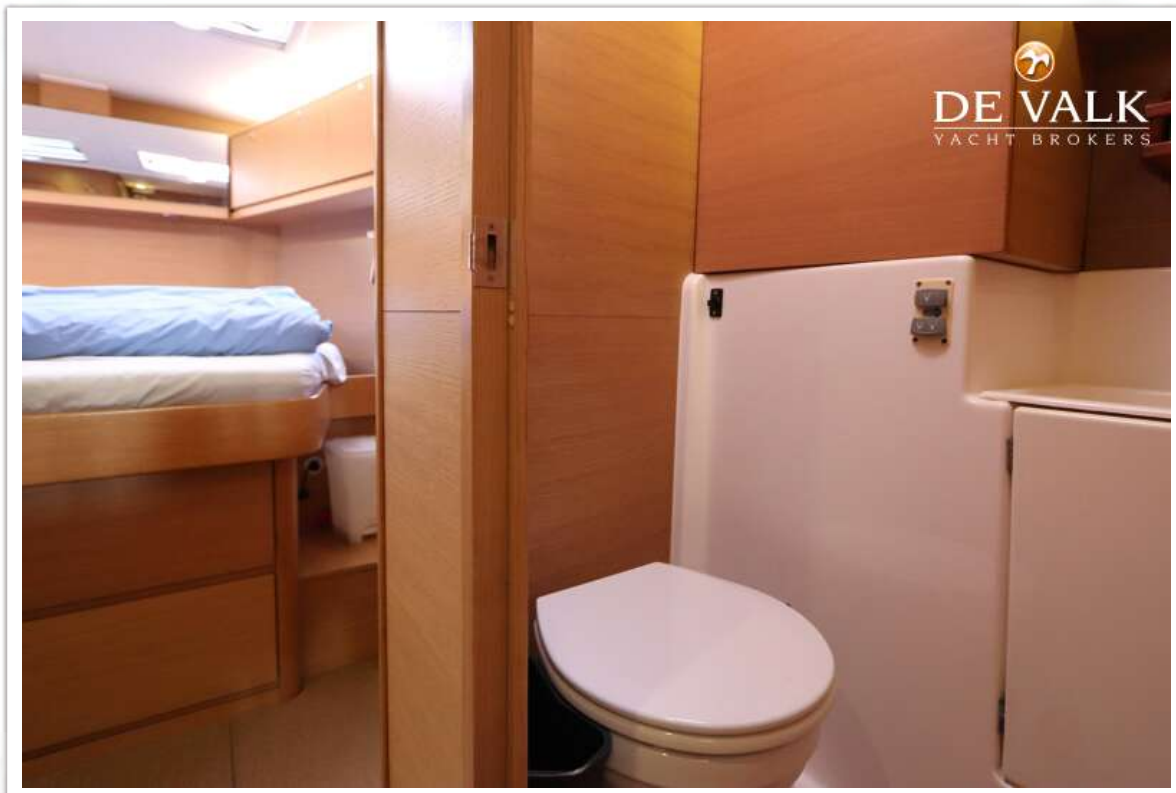
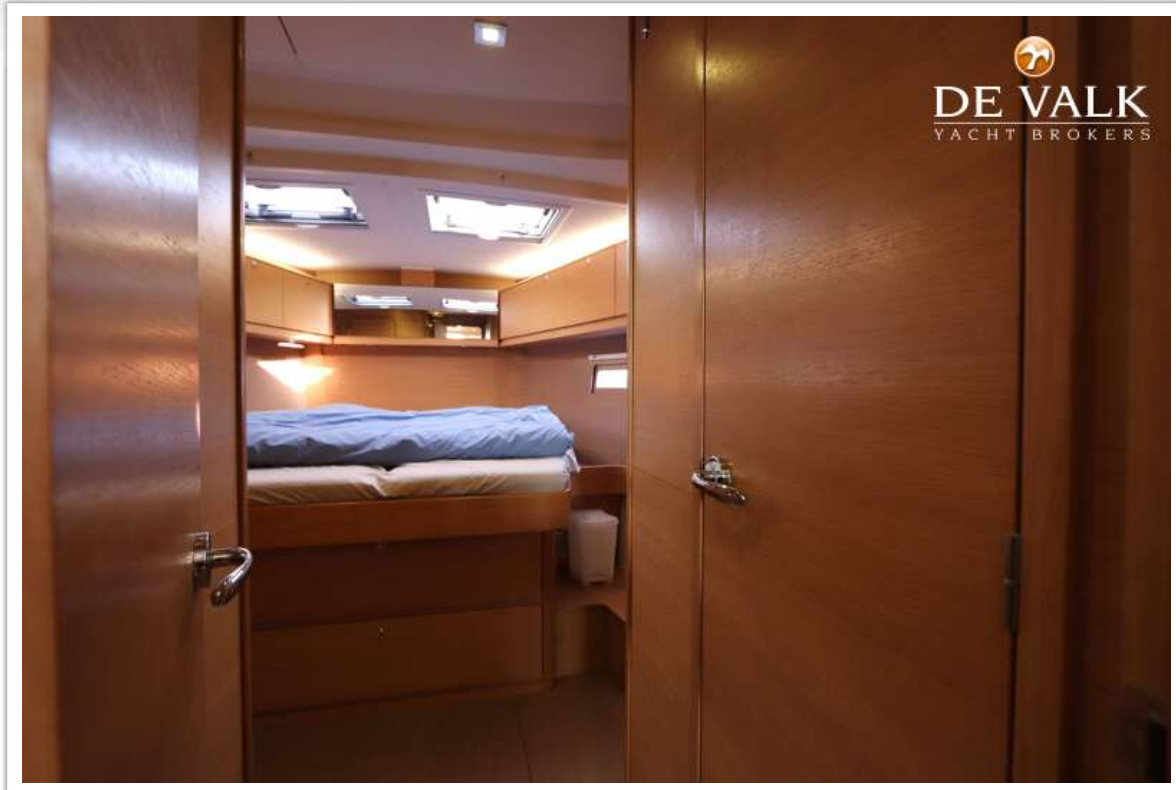


# DUFOUR 500 GRAND LARGE





# DUFOUR 500 GRAND LARGE



# DUFOUR 500 GRAND LARGE



# DUFOUR 500 GRAND LARGE

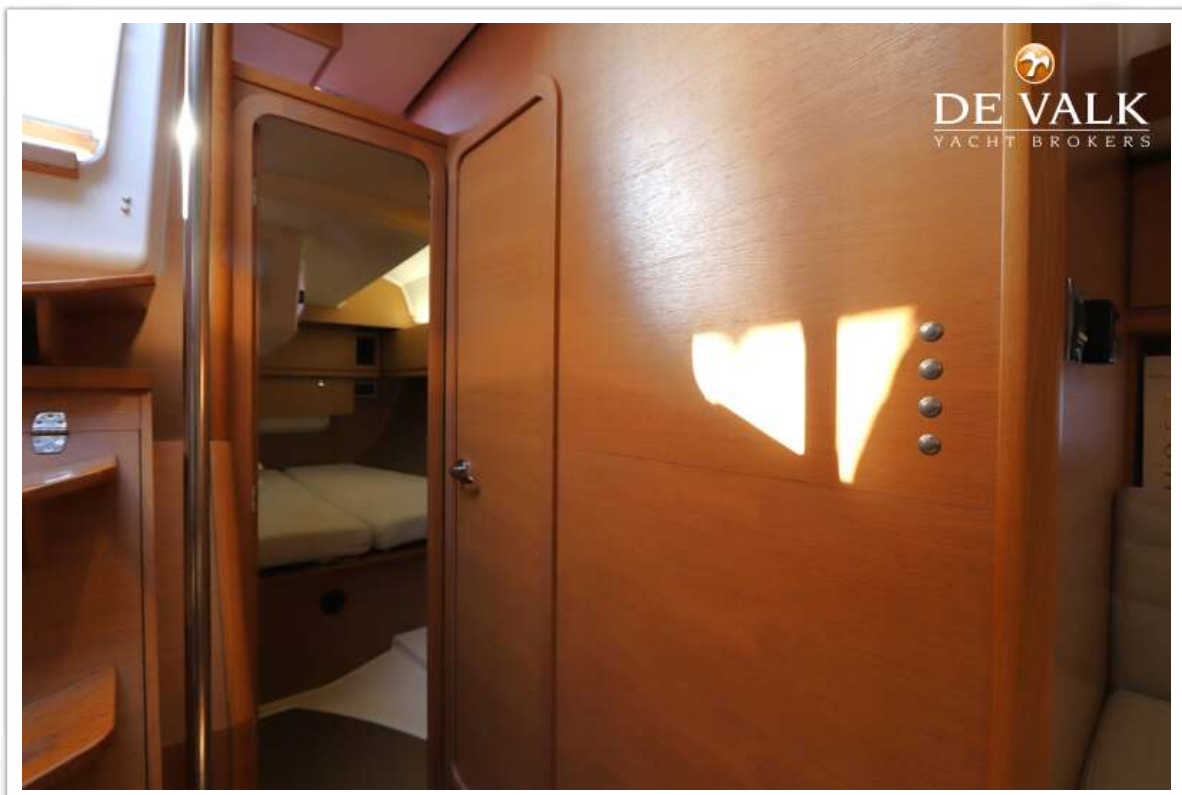




# DUFOUR 500 GRAND LARGE



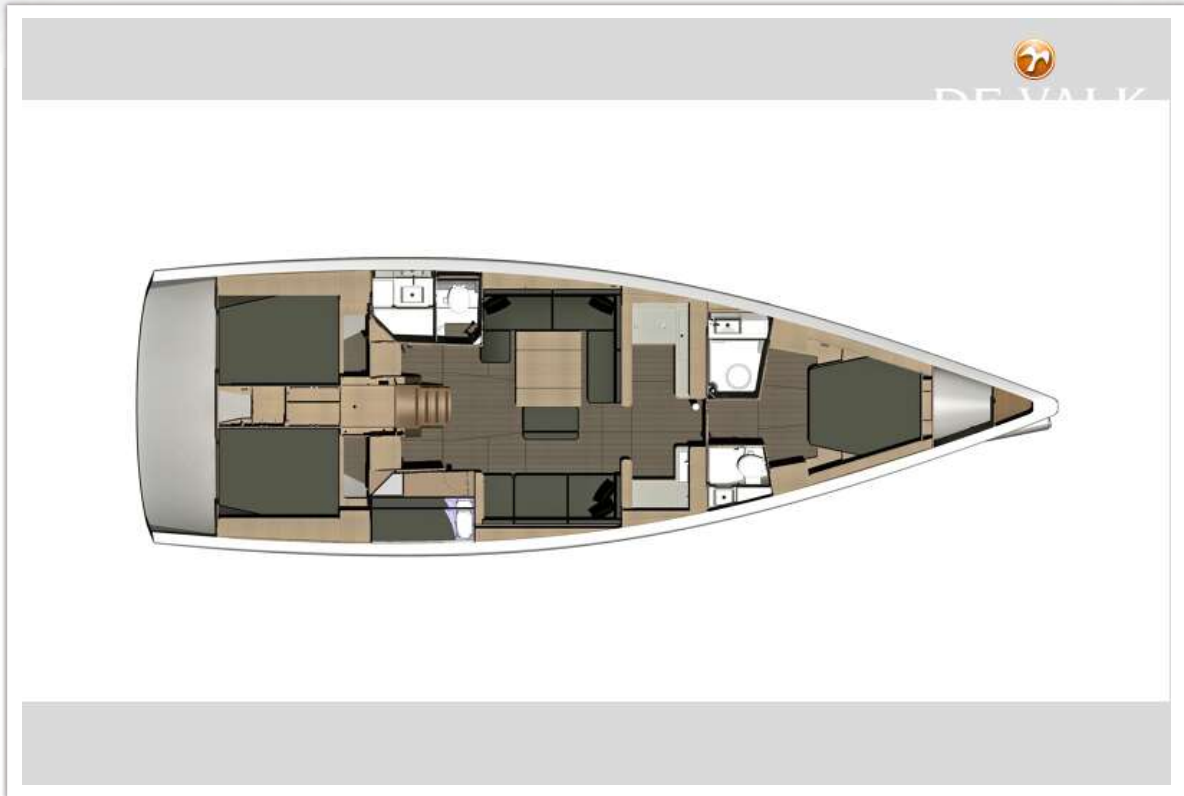
# DUFOUR 500 GRAND LARGE



# DUFOUR 500 GRAND LARGE



# DUFOUR 500 GRAND LARGE





DUFOUR 500 GRAND LARGE



# DUFOUR 500 GRAND LARGE

