



DE VALK
YACHT BROKERS



ALMTRAWLER 1200 AD



DE VALK
YACHT BROKERS

ALMTRAWLER 1200 AD

KOMMENTARE DES MAKLERS

The Almtrawler AD design series have been built since the 80's and are still being built today by the famous Jachtwerf De Alm in the Netherlands, Showing just how much this design is being appreciated. This 1200 AD has all that you may expect. Tons of space in a nice Trawler design with a raised pilothouse. Next to the light salon and aft deck, she offers a large flybridge with only 3,50 mtr headway (for the French Canals). Making her the ideal European waterway cruising Trawler. Her current 3rd owner has done some serious upgrades on top of the already impressive option list.

Sjoerd Paddenburg

TECHNISCHE DATEN

Maße	13.20 x 4.15 x 1.35 (m)	Werft	Jachtwerf De Alm
Baujahr	1993	Kabinen	2
Material	Stahl	Kojen	4
Motor(en)	1 x DAF DH825 diesel	PS/kW	136.00 (PS), 100.10 (kW)
Angebotspreis	verkauft (MwSt.)	Liegeplatz	beim Verkaufsbüro

KONTAKT

Verkaufsbüro	De Valk Loosdrecht B.V.	Telefon	+31 (0)35 582 90 30
Adresse	't Breukeleveense Meentje 6 1231LM Loosdrecht / Wijdemeren NL	E-Mail	loosdrecht@devalk.nl

HAFTUNGSAUSSCHLUSS

Diese Angaben erfolgen nach bestem Wissen, können jedoch nicht garantiert werden.



ALMTRAWLER 1200 AD

ALLGEMEIN

Modell	ALMTRAWLER 1200 AD
Typ	Motoryacht
Rumpflänge (m)	13,20
Breite (m)	4,15
Tiefgang (m)	1,35
Durchfahrtshöhe (m)	3,50
Stehhöhe (m)	1,94
Baujahr	1993
Werft	Jachtwerf De Alm
Land	Niederlande
Entwerfer	Jachtwerf De Alm
Gewicht (t)	18
Rumpfmateriäl	Stahl
Rumpffarbe	Blau
Rumpfform	Knikspant
Art Kiel	Langkieler
Material Aufbauten	Stahl
Stossliste	Gummi
Deckmaterial	Stahl
Deck Finish	Antirutsch Farbe
Pflicht Bedeckung	Antirutsch Farbe
Fenster Einfassung	Aluminium Gebo
Fenster Material	Sicherheitsglas
Decksluke	mit Fliegengitter
Bullauge	Aluminium
Isolation	Glaswolle
Flybridge	ja
Mast legbar	handbetrieb
Treibstofftank (Liter)	Stahl 2 x 700 ltr
Trinkwassertank (Liter)	Stahl 2000



Fäkaelien Tank (Liter)	Approx. 250
Fäkaelien Tankablauf	Deck Verbindung + Pumpe
Radsteuerung	hydraulik
Innerhalb Steuerung	ja
Radsteuerung auf Flybridge	ja
Weitere Info Farbe und Anstrich	Die Farbe von die Rumpf un Aufbauten braucht Wartung.
Weitere Info	Durchfahrtshöhe; 3,50 mtr (mit Flybridge Fenster demontiert), 3,80 mtr (mit Fenster montiert), 7,80 mtr (mit Mast hoch)
Weitere Info	Grosse Stauraum unter das Achterdeck.

UNTERKUNFT

Kabinen	2
Kojen	4
Innen	Teak
Offenen Cockpit	ja
Ruderhaus	Erhöhte Steuerhaus mit seitentüren und aufgang zum Flybridge.
Decksalon	Mit 360 panoramische Blick auf die Umgebung und Schiebtür zum Achterdeck.
Standhöhe Salon (m)	1,94 - 2,00 mtr
Heizung	Zentral Warmwasser Kabola B17 Tap (19kW)
Dinette	Neue Verkleidung (2020)
Schiebetür zum Achterndeck	ja
Kombüse	U-Form mit viele Schranken.
Spülbecken	1 x
Herd	elektrisch Smev 2 burner (220v induction, 2020)
Dunstabsauge	ja
Mikrowelle/Backofen Kombi	Panasonic (220v)
Kuhlschrank	Vitrifrigo mit Gefrierfach (24v) + extra Kuhlbox (24v)
Warmwasser System	uber Heizung
Wasserdruck System	elektrisch
Eignerkabine	Doppelbett



ALMTRAWLER 1200 AD

Länge Bett (m)	2,00 x 1,60 mtr, Stehhöhe 1,98 mtr, mit Komfort Matratze (2020)
Kleiderschrank	Regale und hängend
Badezimmer	gemeinsam (headroom 2,00 mtr)
Toilet	gemeinsam
Toilette System	elektrisch Jabsco (24v, 2020)
Handwaschbecken	im Badezimmer
Dusche	gemeinsam
Gästekabine 1	Zwei Einzelbetten
Länge Bett (m)	1,98 x 1,20 mtr, Stehhohe 1,75 mtr
Kleiderschrank	Regale und hängend
Waschmaschine	Bosch WVF2000
Weitere Info	Handy-App für die Fernbedienung von die Zentral Heizung.
Weitere Info	Uvidis UV Licht Filtrierung für Trinkwasser System

MASCHINEN

Motoranzahl	1
Marke	DAF
Typ	DH825
PS	136
kW	100.10
Kraftstoffart	Diesel
Installiert im Jahr	1993
Motorstunden	3200
Kühlungssystem Motor	indirekte Wärmetauscher
Antrieb	Schraubenwelle
Welle Dichtung	ja
Motor bedienung	Seilzug Kabel Morse
Gewende getriebe	hydraulic Hurth
Bugschraube	elektrisch Duko (24v)
Heckschraube	elektrisch Duko (24v)



Exhaust	wassergekühlt
Propeller Typ	fest
Propellerblätter	ja
Material Propellerwelle	Edelstahl
Propellerwelle schmierung	Wasser
Elektrische Bilgenpumpe	ja
Bilge Alarm	ja
Elektrische Anlage	24v/220v
Generator	leise Separator VTE Paguro 4,5kW in box (2021)
Betriebsstunden Generator	17
Starterbatterie	2 x 70ah (2020)
Versorgungsbatterie	4 x 180ah
Bugschraubebatterie	ja
Heckschraubebatterie	ja
Batterie Monitor	Mastervolt BMV-700
Batterie Ladegerat	Victron Skylla 24v/75amp
Batterie Ladegerat/Umwandler	Victron Multiplus 24v/3000watt/70amp
Solar panele	2 x
Dioden-Batterie-Koppler	ja
Landstrom	mit Kabel
Weitere Info	Die Generator hat eine automatische Relais für Land-Generator System. Die Haupt Motor hat zwei Lichtmaschinen.

NAVIGATION

Elektrisches Kompass	über die Autopilot
Tiefenanziege/Logge	Raymarine (2021)
UKW	Silva S15 + Shipmate RS8300
Autopilot	Raymarine Type 1 hydraulic (2021)
Ruderwinkel Anzeige	VDO
GPS	Raymarine (2021)
Plotter	Raymarine Axiom 12" (2021)



Elektronische Kart(en)	ja
AIS Empfänger	(2021)
Kamera	Raymarine, rückwärts Kamera in Plotter (2021)
Navigation Beleuchtung	ja

AUSRÜSTUNG

Feste Fenster	Am Flybridge, können demontiert werden für eine andere Durchfahrhöhe (bis 3.50 mtr)
Kuchenbude	(für die Winter)
Badeplattform	ja
Badeleiter	Edelstahl
Heckdusche	heiss und kalt Wasser
Anker	Pool
Ankerkette	ja
Ankerwinde	elektrisch Lofrans Tigress (24v)
Gangspill	Lofrans Tigress (24v)
Beiboot	aufblasbar Festboden Brig F330 (2020)
Ausserborder	Suzuki 20hp 4-stroke (2020)
Davits	Edelstahl
Davits bedienung	handbetrieb
See Reling	Edelstahl
Zupackenschiene (aufbauten)	Edelstahl
Seiten-Einstieg Seereling	2 x
Bugkorb	ja
Rettungsinsel	Tasche Plastimo Cruiser 6
Rettungsinsel (Pers)	6
Letzte Wartung Rettungsinsel	braucht Kontrolle
Rettungsboje	ja
Scheibenwischer	4 x
Horn	ja
Fenderkissen	ja



Festmacher

ja

TV

Samsung (kein Empfang module)

Radio-CD Spieler

Panasonic (DAB) + remote



ALMTRAWLER 1200 AD



ALMTRAWLER 1200 AD



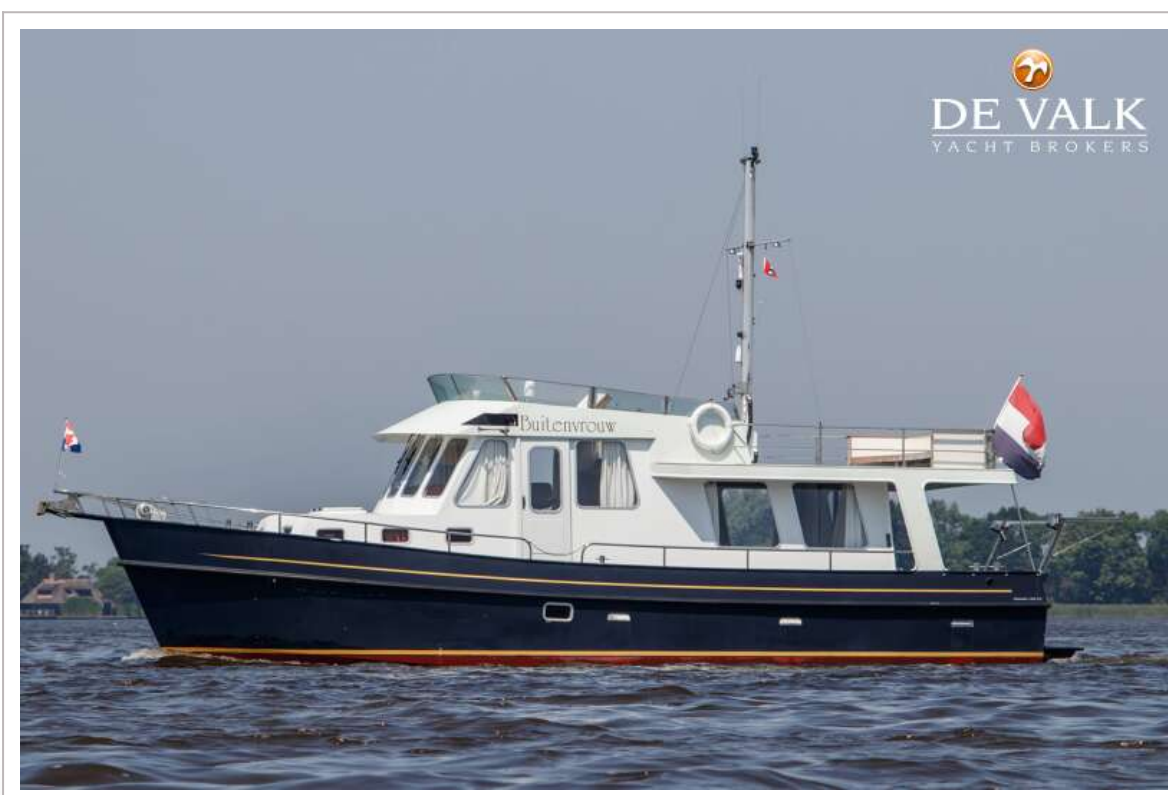
ALMTRAWLER 1200 AD



ALMTRAWLER 1200 AD



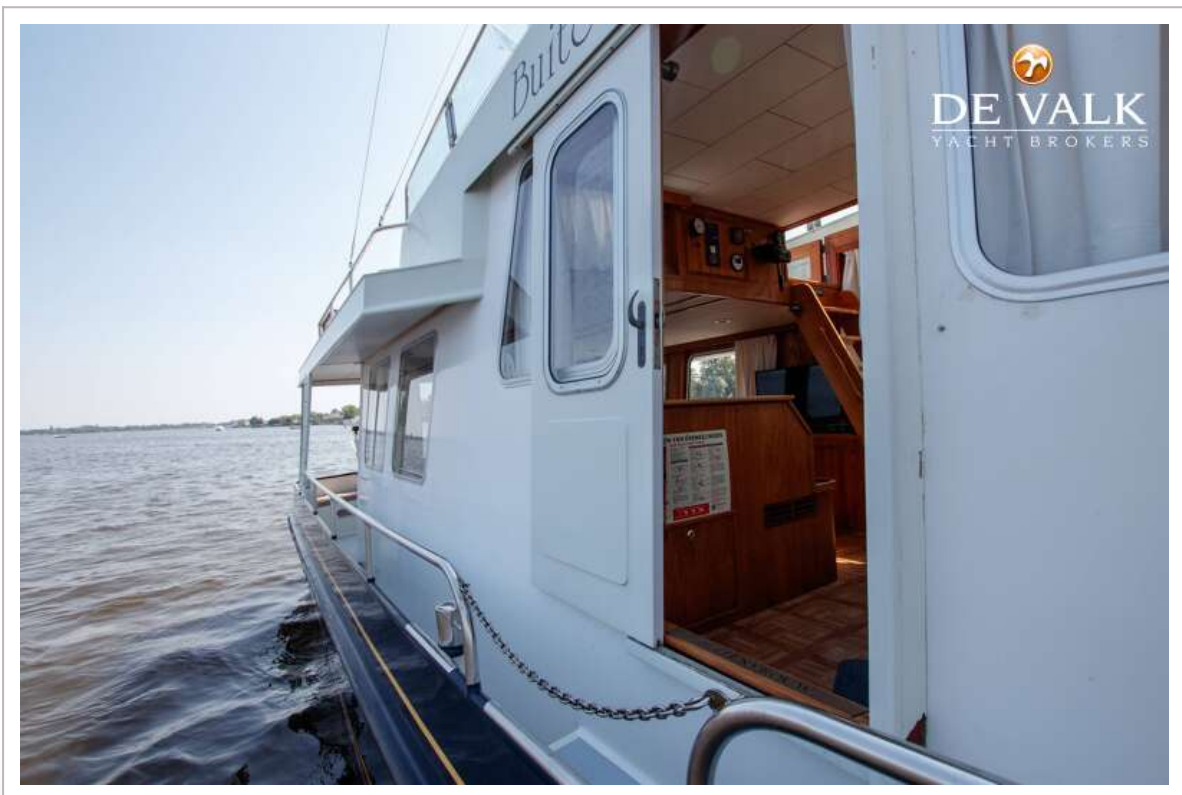
ALMTRAWLER 1200 AD



ALMTRAWLER 1200 AD



ALMTRAWLER 1200 AD



ALMTRAWLER 1200 AD



ALMTRAWLER 1200 AD



ALMTRAWLER 1200 AD



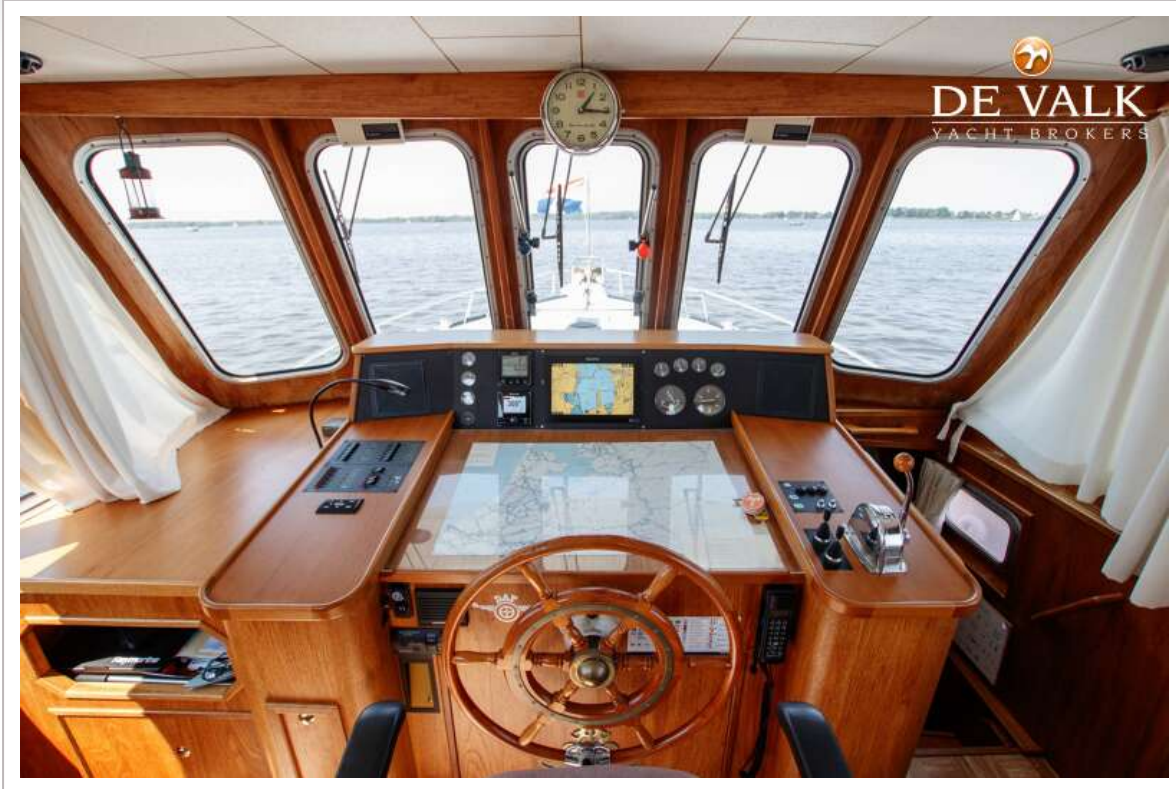
ALMTRAWLER 1200 AD



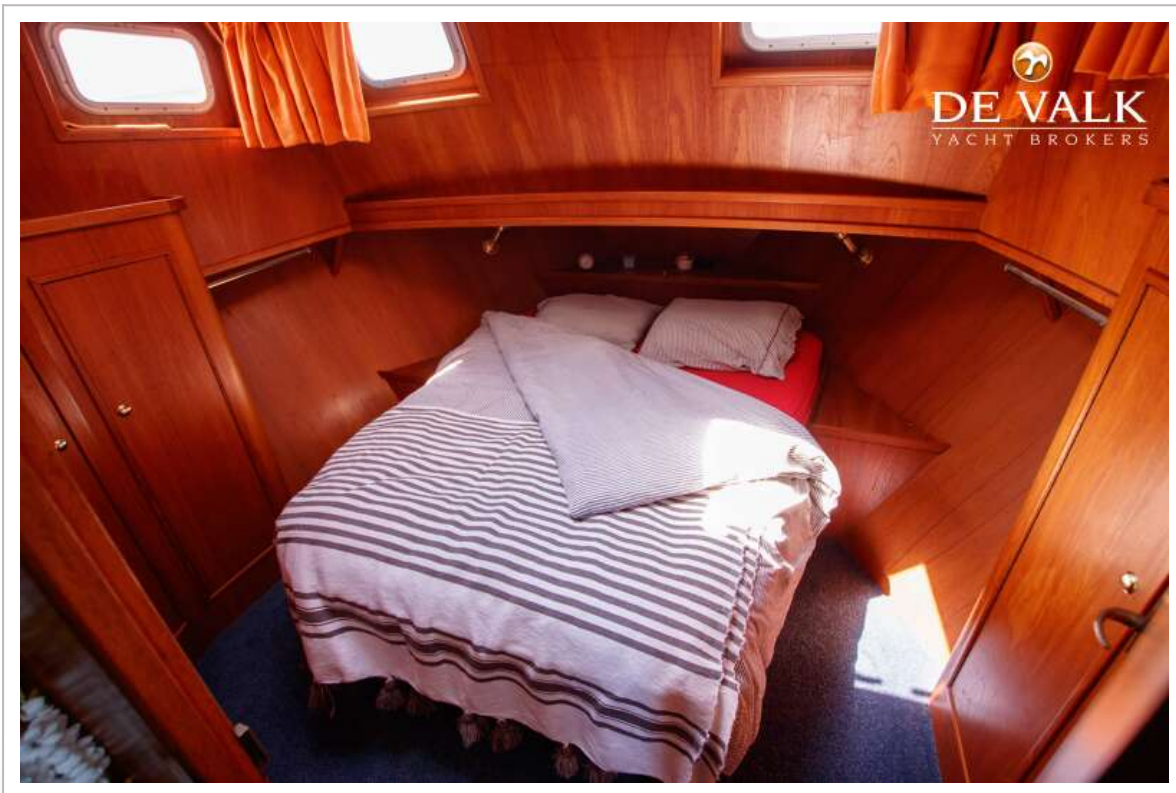
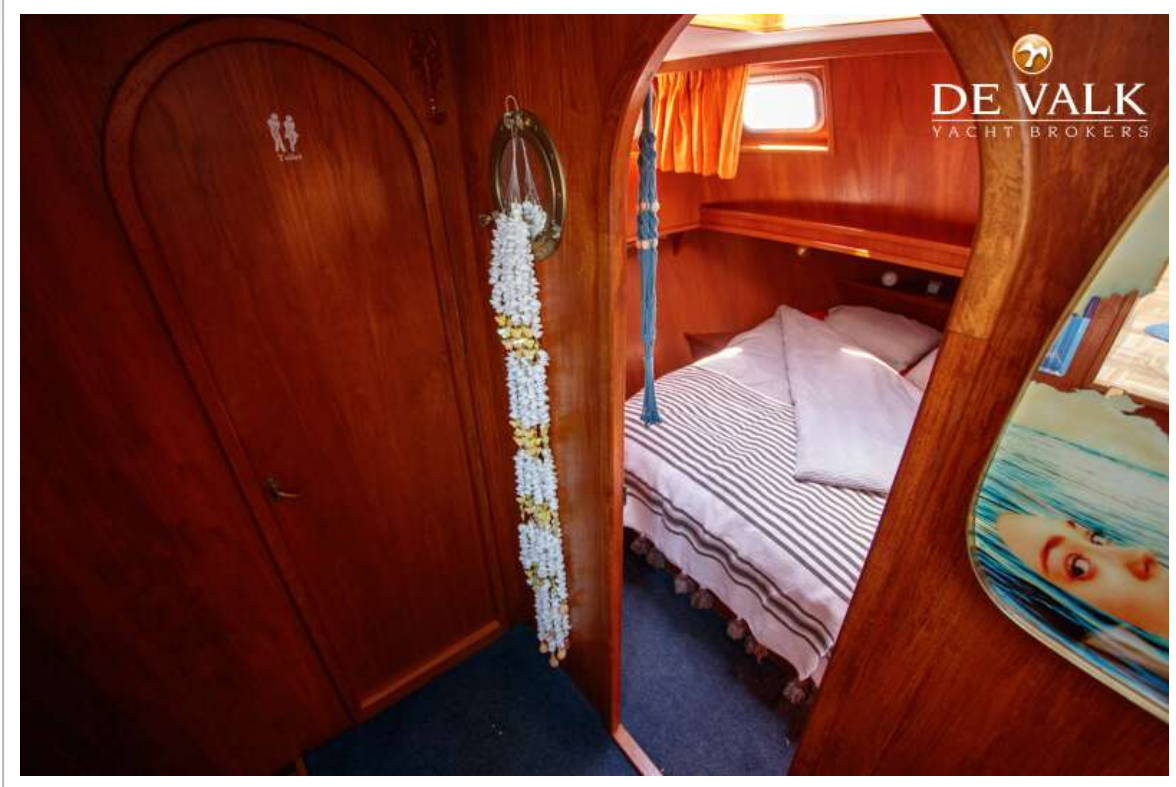
ALMTRAWLER 1200 AD



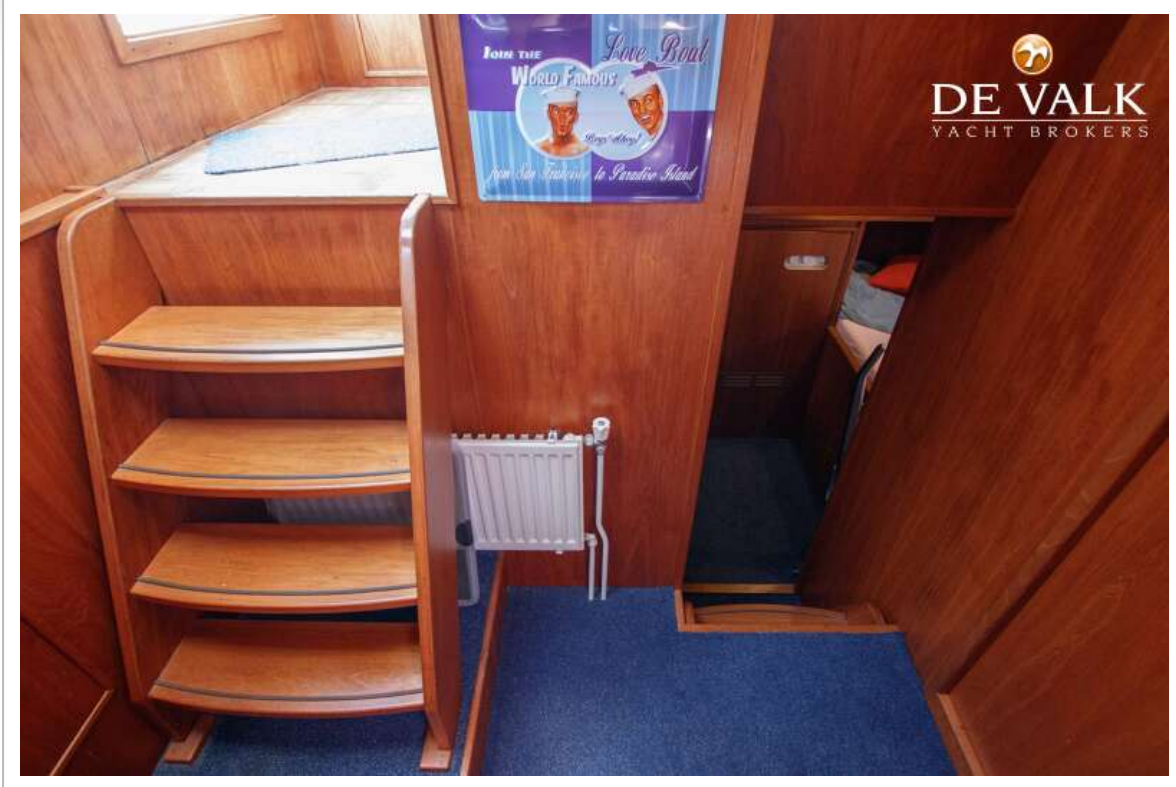
ALMTRAWLER 1200 AD



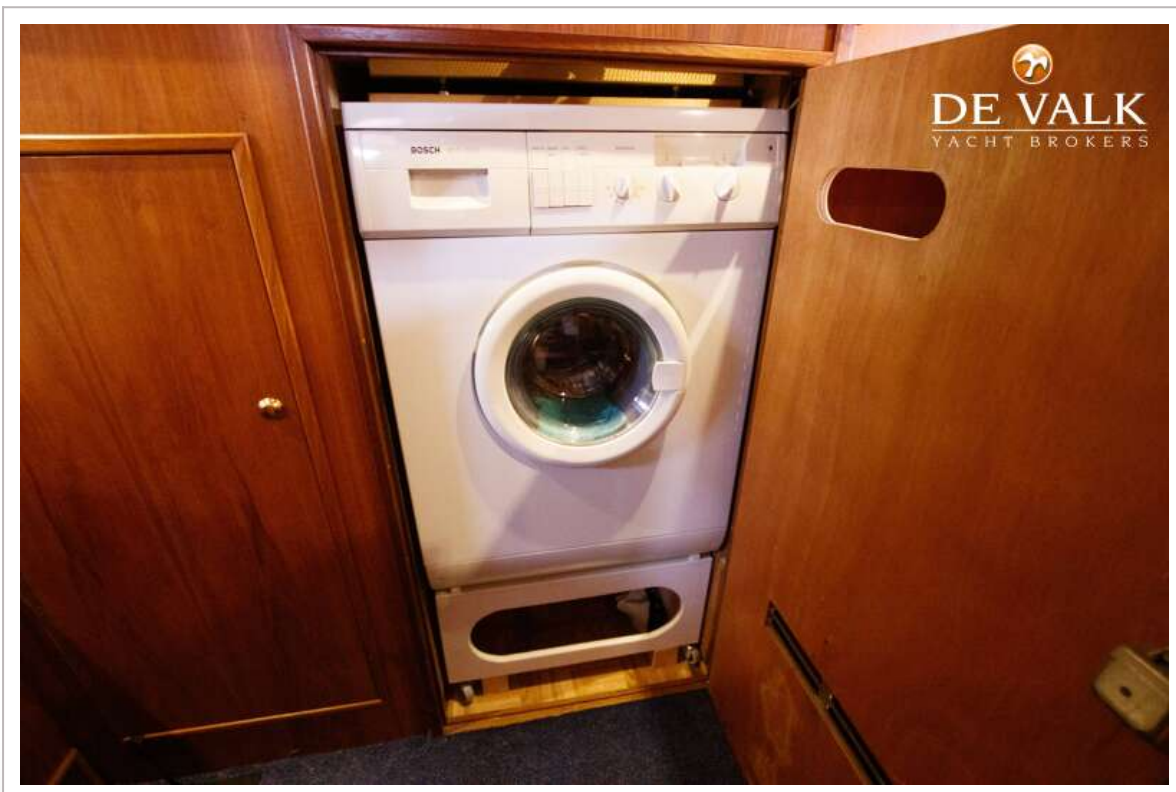
ALMTRAWLER 1200 AD



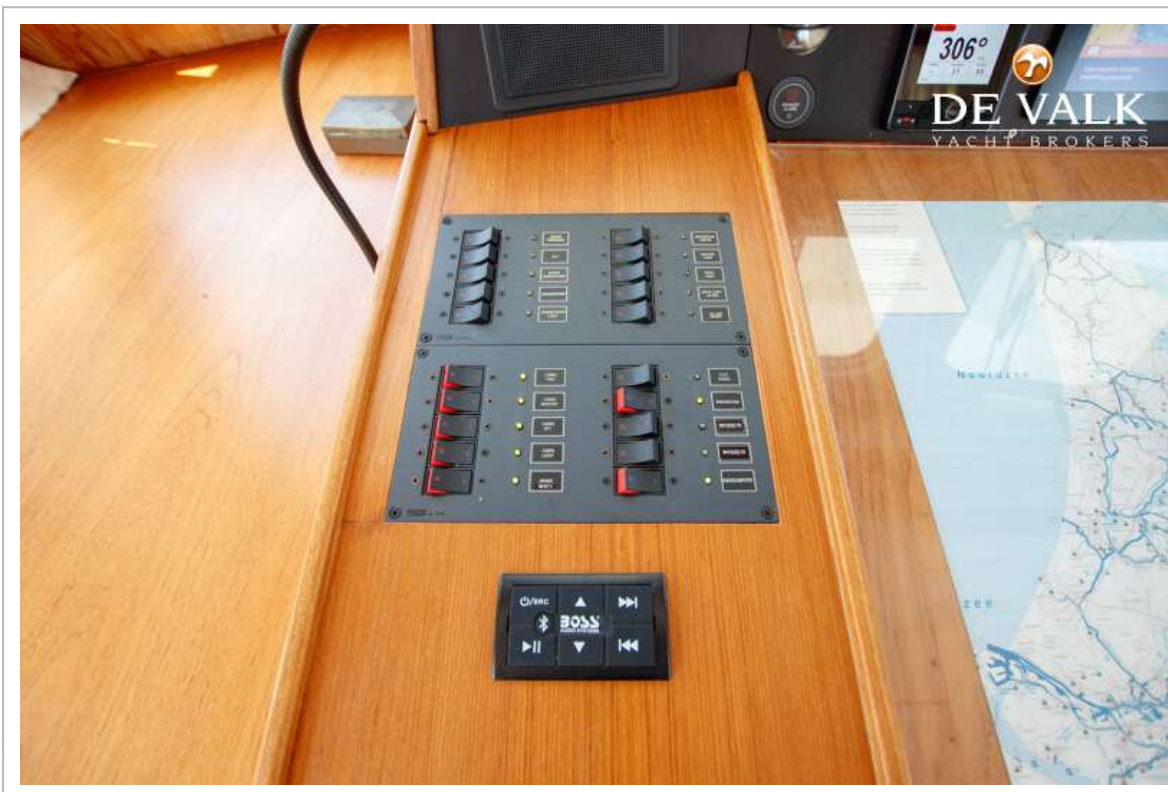
ALMTRAWLER 1200 AD



ALMTRAWLER 1200 AD



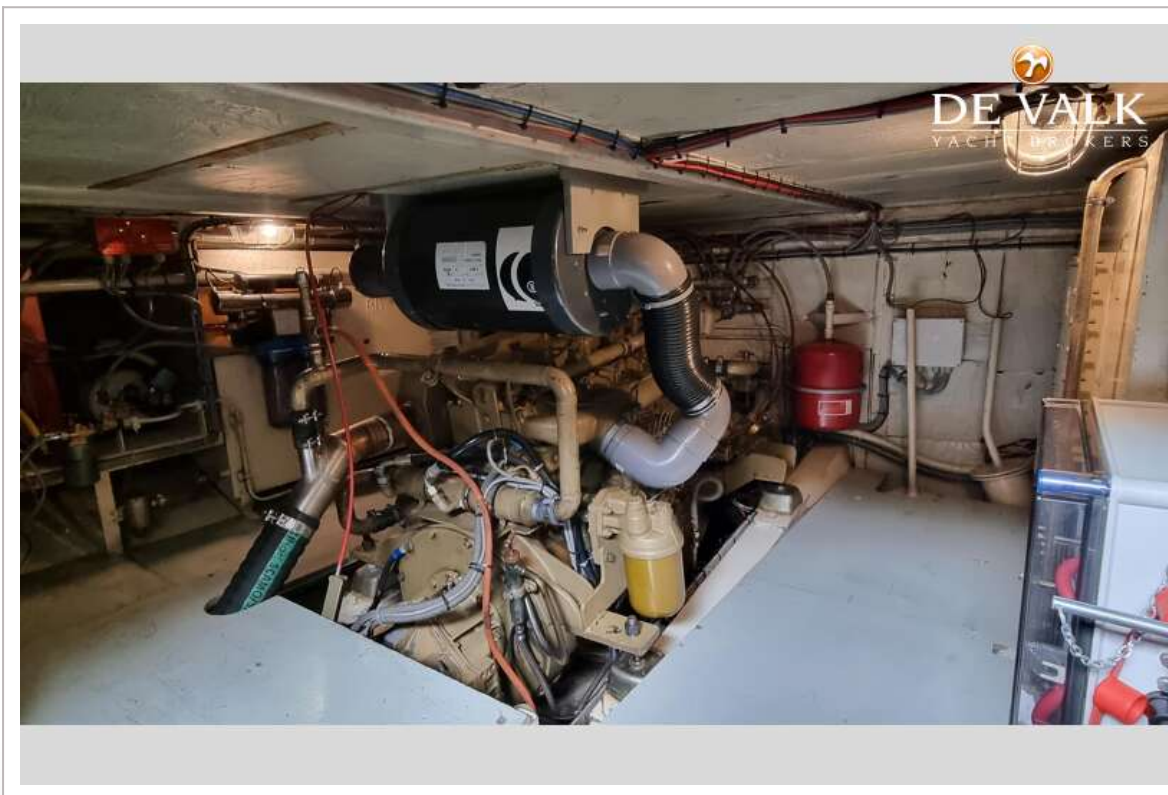
ALMTRAWLER 1200 AD



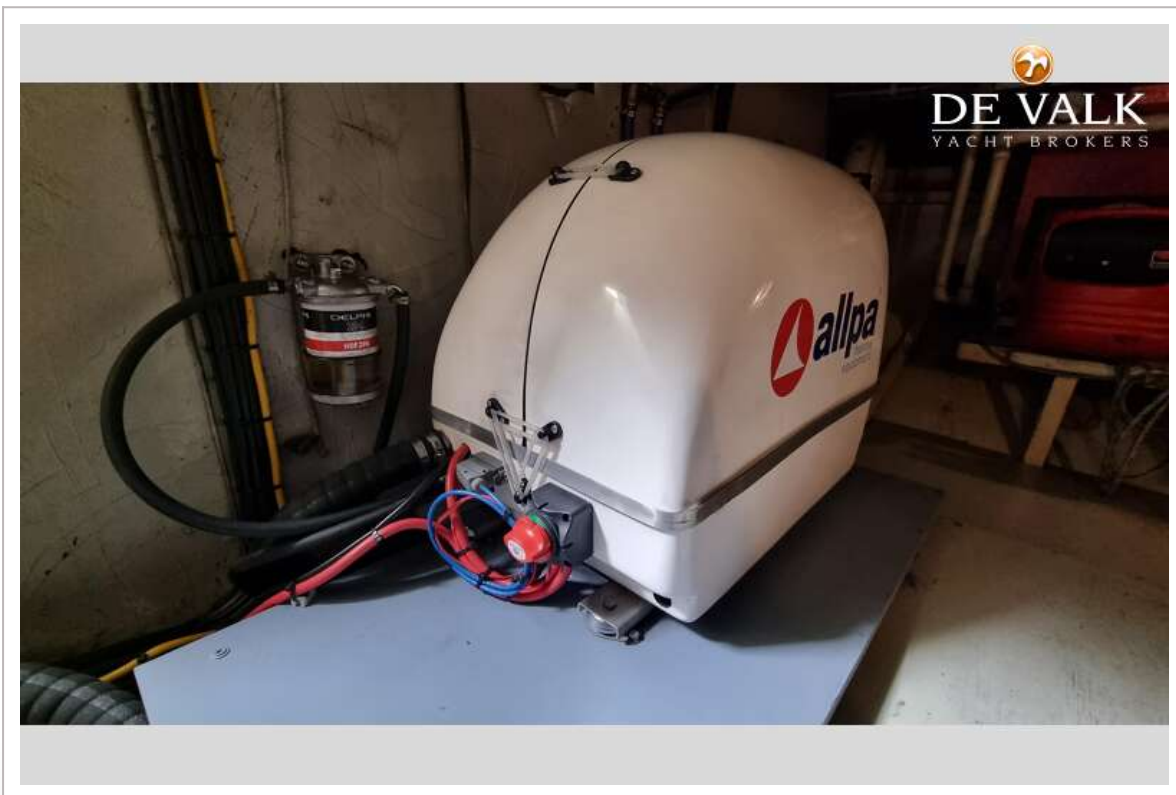
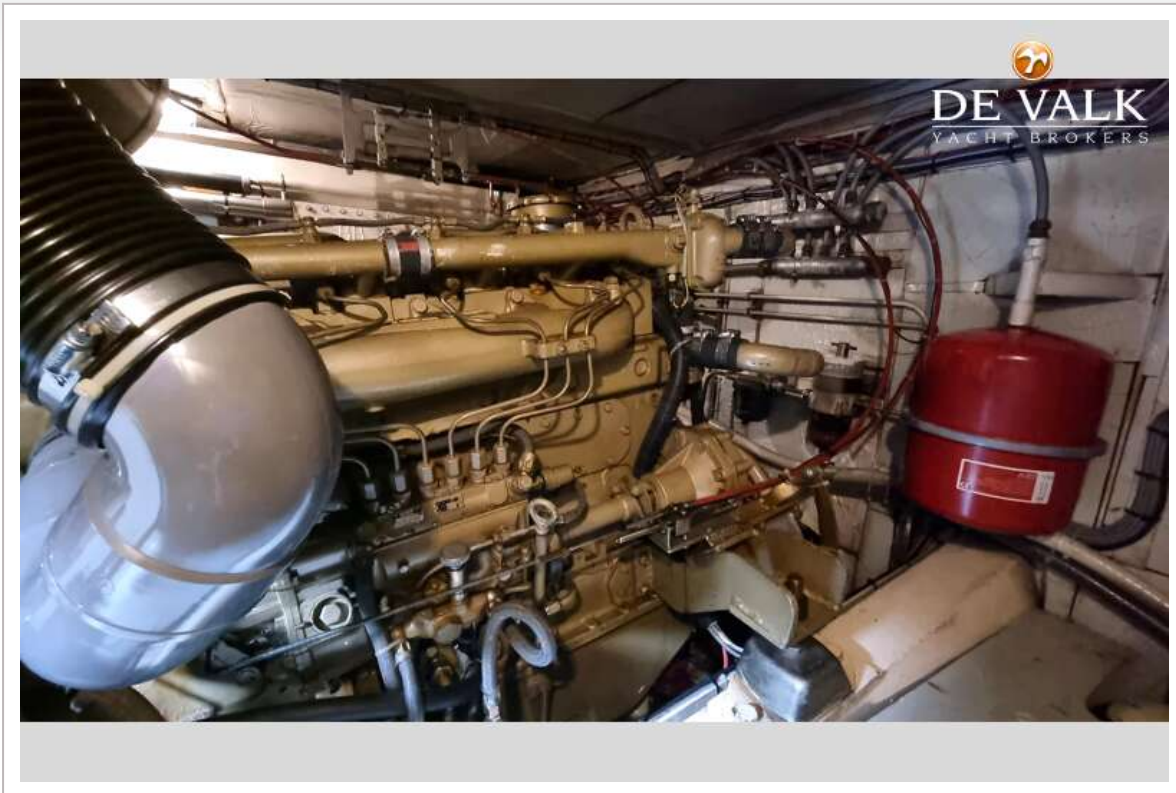
ALMTRAWLER 1200 AD



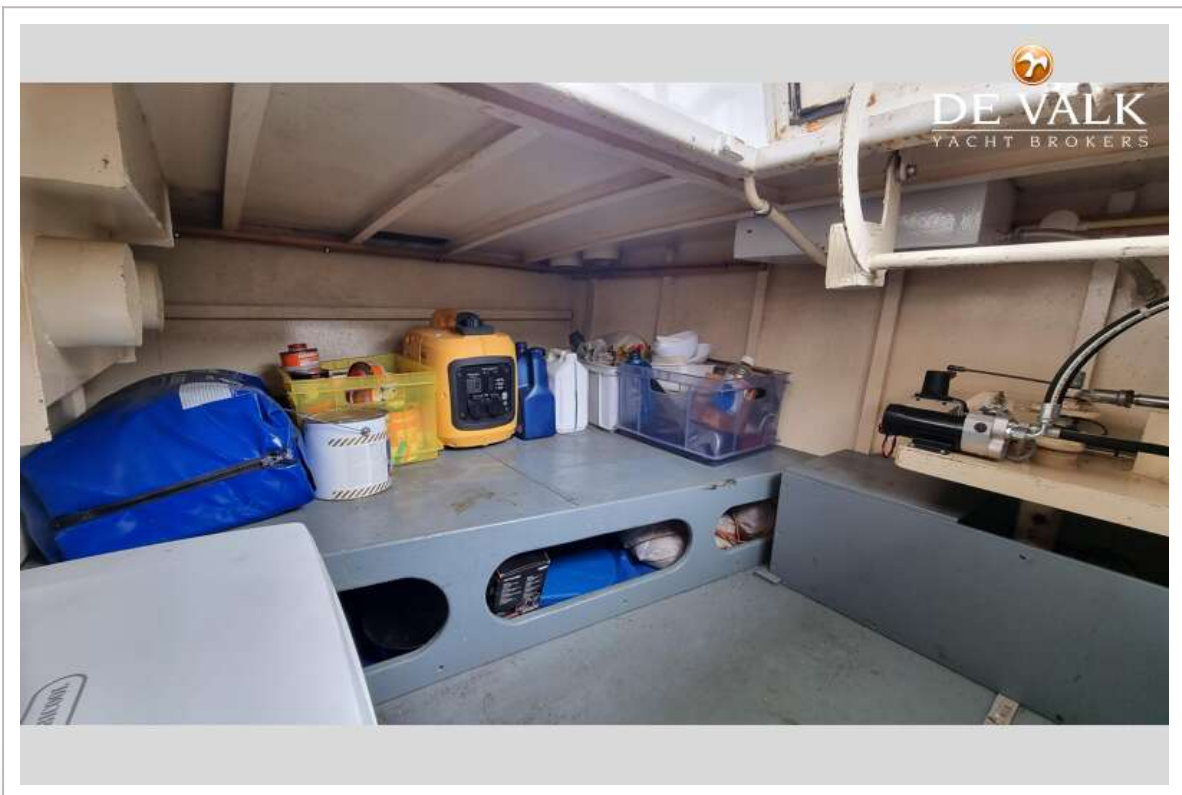
ALMTRAWLER 1200 AD



ALMTRAWLER 1200 AD



ALMTRAWLER 1200 AD



ALMTRAWLER 1200 AD

