



DE VALK
YACHT BROKERS



RELIN 47 SLX



DE VALK
YACHT BROKERS

KOMMENTARE DES MAKLERS

This Reline 47 slx has a beautiful line and offers everything you are looking for in a yacht of this size. Many extras provide comfort and luxury. The current owners have not spared anything, both technically and optically, the ship is in perfect order, this is reflected in everything: a super quiet power generator, Kabola central heating with hot water, satellite TV, heated steering station, Siemens cooking equipment, beautifully maintenance-free flexiteak deck, underwater floodlights, bow and stern thruster. The ship has a pleasant light saloon. In winter, the ship is in winter storage

Jeanne Stukstette

TECHNISCHE DATEN

Maße	14.35 x 4.10 x 1.20 (m)	Werft	Reline Yachting BV Steenwijk Holland
Baujahr	2005	Kabinen	2
Material	Stahl	Kojen	6
Motor(en)	1 x Vetus Deutz DTA 64 diesel	PS/kW	192.00 (PS), 141.31 (kW)
Angebotspreis	verkauft (MwSt.)	Liegeplatz	beim Verkaufsbüro

KONTAKT

Verkaufsbüro	De Valk Limburg	Telefon	+31 630372559
Adresse	Schippersveld 3 6019 DE Wessem NL	E-Mail	limburg@devalk.nl

HAFTUNGSAUSSCHLUSS

Diese Angaben erfolgen nach bestem Wissen, können jedoch nicht garantiert werden.



ALLGEMEIN

Modell	RELINE 47 SLX
Typ	Motoryacht
Rumpflänge (m)	14,35
Breite (m)	4,10
Tiefgang (m)	1,20
Stehhöhe (m)	2,00
Baujahr	2005
Werft	Reline Yachting BV Steenwijk Holland
Land	Niederlande
Netto tonnage	20
CE Norm	B
Rumpfmateral	Stahl
Rumpffarbe	Weiß
Haut-dicke Rumpf (mm)	5
Rumpfform	Knikspant
Material Aufbauten	Stahl
Deckmaterial	Stahl
Deck Finish	synthetisches Teak 2016 Flexi teak
Antifouling (Jahr)	2021
Fenster Einfassung	Aluminium
Decks Luke	2
Bullauge	Aluminium 14
Isolation	Glaswolle
Radar Träger	klappbar RVS
Mast legbar	hydraulik
Treibstofftank (Liter)	Edelstahl 1000 li
Füllstandsanzeige (Treibstofftank)	ja
Trinkwassertank (Liter)	Edelstahl 1000 li
Fäkaelien Tank (Liter)	Edelstahl 100 li
Radsteuerung	hydraulik



Weitere Info	Getönte Hartglasverglasung, einige Fenster sind doppelt verglast
Weitere Info	Alle Fenster verfügen über Sonnenrollos, Insektenschutz und Regenschutz
Weitere Info	Im Jahr 2016 wurde die Yacht oberhalb des Fenders neu lackiert (2-Komponenten-System) und bekam ein sehr hochwertiges Flexi-Teakdeck.

UNTERKUNFT

Kabinen	2
Kojen	6
Innen	Teak
Fussboden	Teak und Holly
Achterdeck	Edelstahlsküle mit Wasserhahn am Steuerstand Kühlschrank neben dem Steuerstand: Dometic-Kühlschrank mit Gefrierfach (neu in 2021) Kartenablagefach und Unterschrank/Schuhschrank
Salon	Das Verdeck und die Kissen sind 2021 komplett neu
Standhöhe Salon (m)	2,00 m
Heizung	Zentral Warmwasser Kabola
Dinette zum umbauen	ja
Spülbecken	Edelstahl
Herd	keramisch Siemens
Ofen	Siemens
Dunstabsauge	Bosch
Kühlschrank	2x Dometic 1100 li (2021)
Gefrier Truhe	ja
Warmwasser System	220V + Motor Kabola 80li
Wasserdruck System	elektrisch
Eignerkabine	Doppelbett
Länge Bett (m)	2,20 m
Kleiderschrank	Schubladen und Regale
Toilet	en suite



Toilette System	elektrisch Tecma
Handwaschbecken	auf der Toilette
Dusche	en suite
Weitere Info	Bettgestell (öffnet sich mit extra verstärkter Gasdruckfeder) Phillips-Satellitenfernsehen
Gästekabine 1	Einzelbett (1,00m breed)
Länge Bett (m)	2,00m
Kleiderschrank	Schubladen und Regale
Toilette	en suite
Toilette System	elektrisch Tecma
Handwaschbecken	auf der Toilette
Dusche	en suite
Gästekabine 2	Doppelbett
Waschmaschine/Trockner Kombi	ja
Weitere Info	Zusätzlicher Stauraum in der Küche. Der Esstisch bildet ein luxuriöses Doppelbett
Weitere Info	Innenbeleuchtung komplett LED (neu im Jahr 2021)

MASCHINEN

Motoranzahl	1
Marke	Vetus Deutz
Typ	DTA 64
PS	192
kW	141.31
Kraftstoffart	Diesel
Installiert im Jahr	2005
Höchstgeschwindigkeit (Kn)	8,5
Marschgeschwindigkeit (Kn)	7,5
Motorstunden	1366
Kühlungssystem Motor	indirekte Wärmetauscher
Antrieb	Schraubenwelle
Welle Dichtung	ja



Motor bedienung	Seilzug Kabel
Bugschraube	elektrisch Cupa 9ps
Heckschraube	elektrisch Cupa 9ps
Exhaust	wassergekühlt RVS
Propellerblätter	4 vleugel schroef +reserve
Propellerwelle schmierung	Fett
Elektrische Bilgenpumpe	ja
Generator	Nassauspuff Mastervolt whisper 6 kW Ultra (1 x 85 A 12 V en 1 x 55 A 24 V)
Batterien	7x220Ah Victron AGM 1x90 Ah Victron AGM (2018)
Bugschraubebatterie	ja
Heckschraubebatterie	ja
Batterie Ladegerat/Umwandler	2 x Combi Victron energy Multi Plus 120 A met omvormer 2000 Watt
Landstrom	mit Kabel Batterijmonitor: 2 x Victron (volledig nieuw in 1018)
Weitere Info	2 x Lüftungsräume im Maschinenraum
Weitere Info	4 x Unterwasserscheinwerfer (neu in 2017) auf Achterdeck/Badeplattform

NAVIGATION

Kompass	ja
Tiefenanziege	VDO
Logge	VDO
UKW	ja
Ruderwinkel Anzeige	VDO
GPS	ja
Plotter	actuele navigatie-CF-kaart (West-Europa) Raymarine C90W
AIS Empfänger	ja
AIS Transponder	ja
Radio Empfänger	ja
Navigation Beleuchtung	ja
Suchscheinwerfer	vom Steuerstand aus verstellbar und umschaltbar 2018



AUSRÜSTUNG

Feste Fenster	ja
Kuchenbude	ja
Sonnenschirm	ja
Cockpit Polster	ja
Cockpit Tisch	ja
Badeplattform	ja
Badeleiter	Edelstahl 4 steps
Bugtreppe	ja
Heckdusche	heißes und kaltes Wasser
Anker	Bruce RVS
Ankerkette	ja
Anker 2	Bruce RVS reserve
Ankerwinde	elektrisch Venus
Deckwasche	ja
Davits	Edelstahl 130 kg/stuk
Davits bedienung	handbetrieb
See Reling	Edelstahl
Scheibenwischer	3xrvs ruitenwissers + 1reserve ruitenwisser
Horn	Scheepshoorn 12 V
Fenderkissen	ja
Festmacher	ja
TV	40 Zoll Grundig Sat-TV (neu im Jahr 2019)
TV-Empfänger	ja
TracVision ball	Antenne TracVision
Radio-CD Spieler	Pioneer DAB Plus Radio/CD (neu im Jahr 2020) 4 Lautsprecher
Lautsprecher im Salon	4x
Feuerlöscher	2x
Automatische Löschesystem	Engine room
Weitere Info	Wendeltreppe (Stufe neu beleuchtet in 2017)



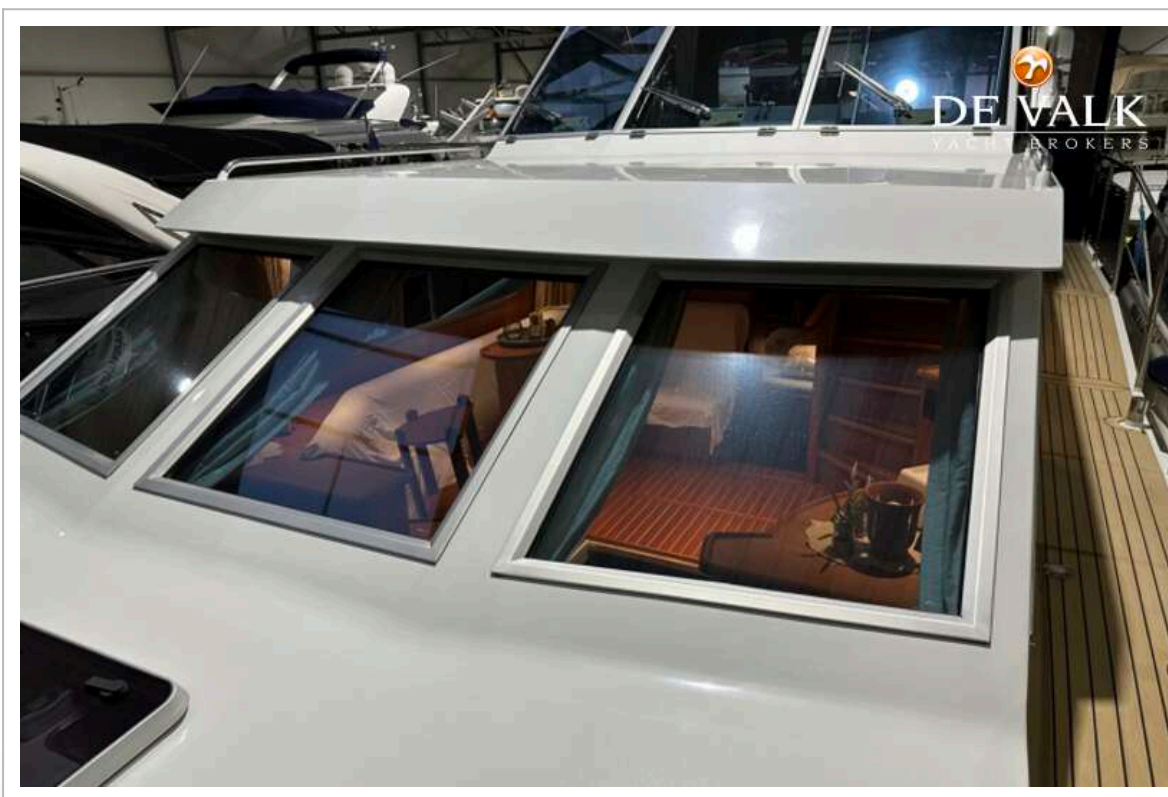
RELIN 47 SLX



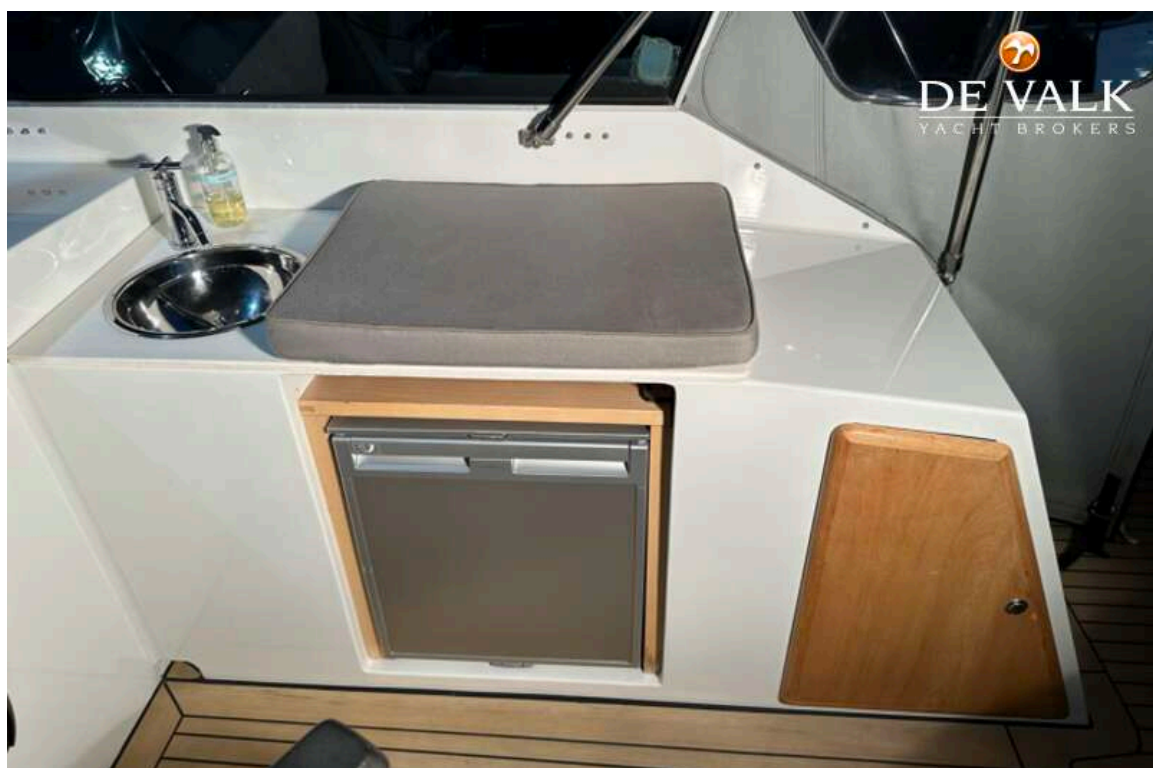
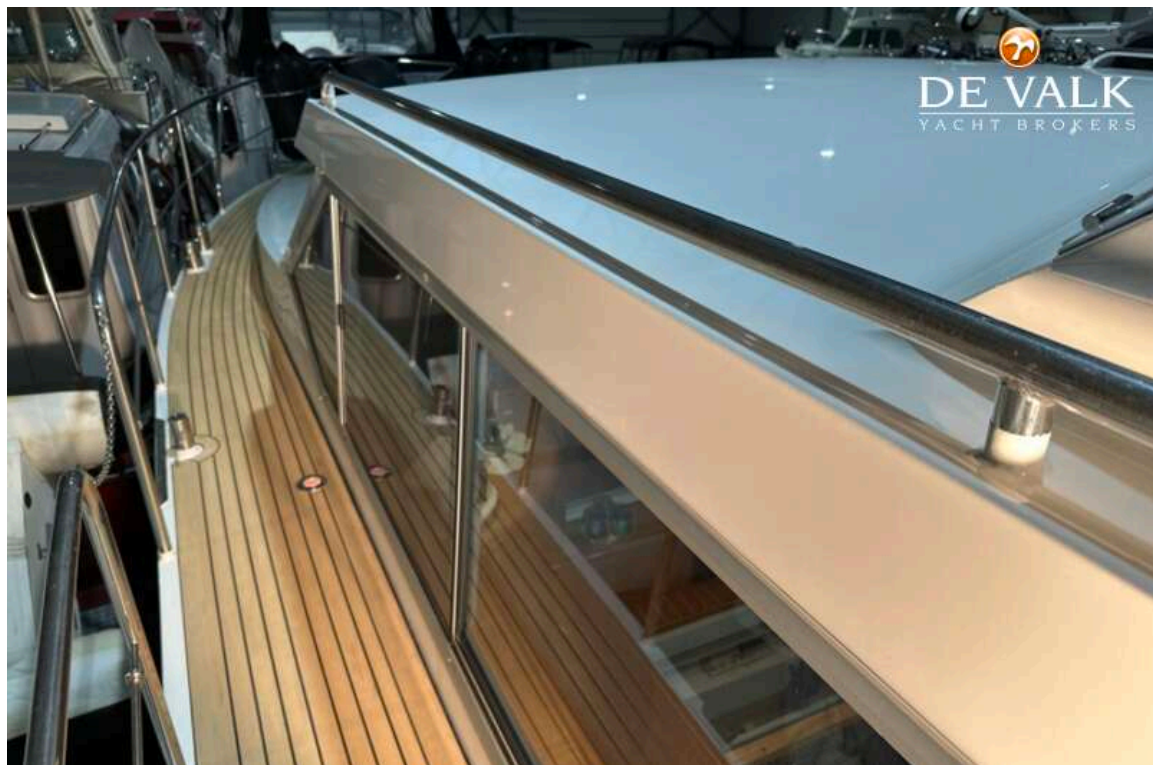
RELINE 47 SLX



RELINE 47 SLX



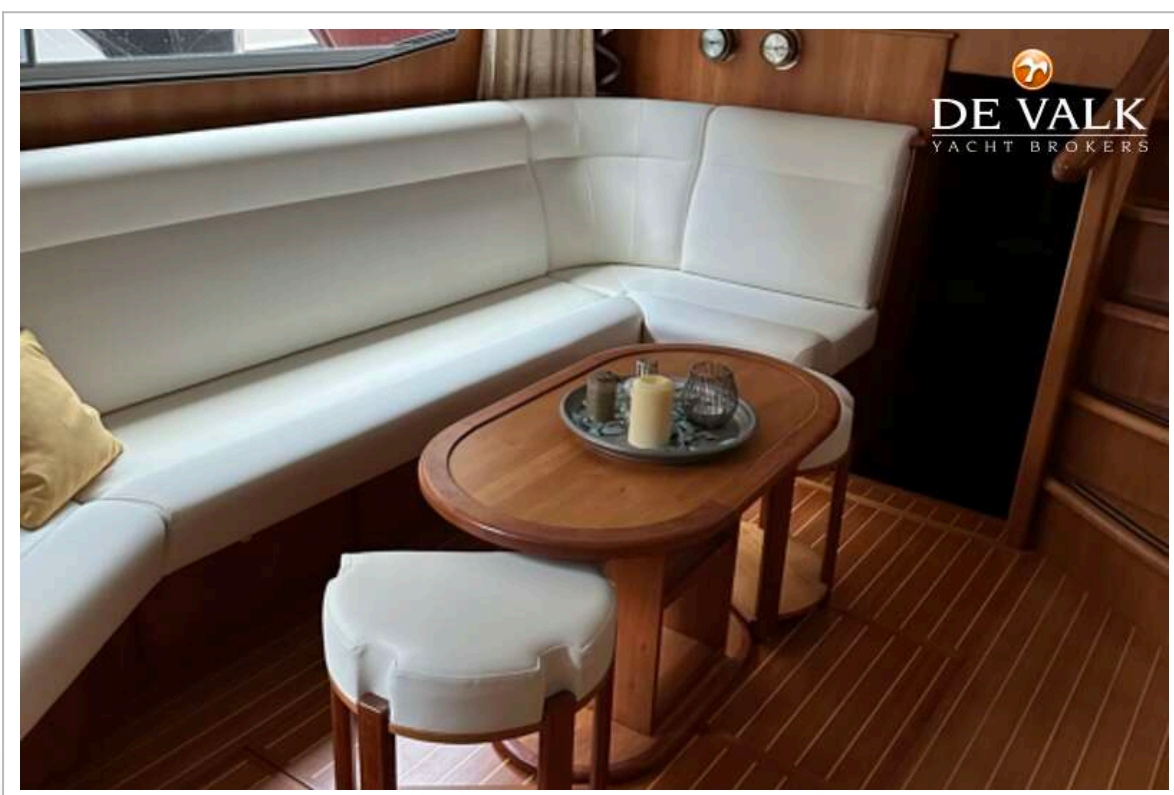
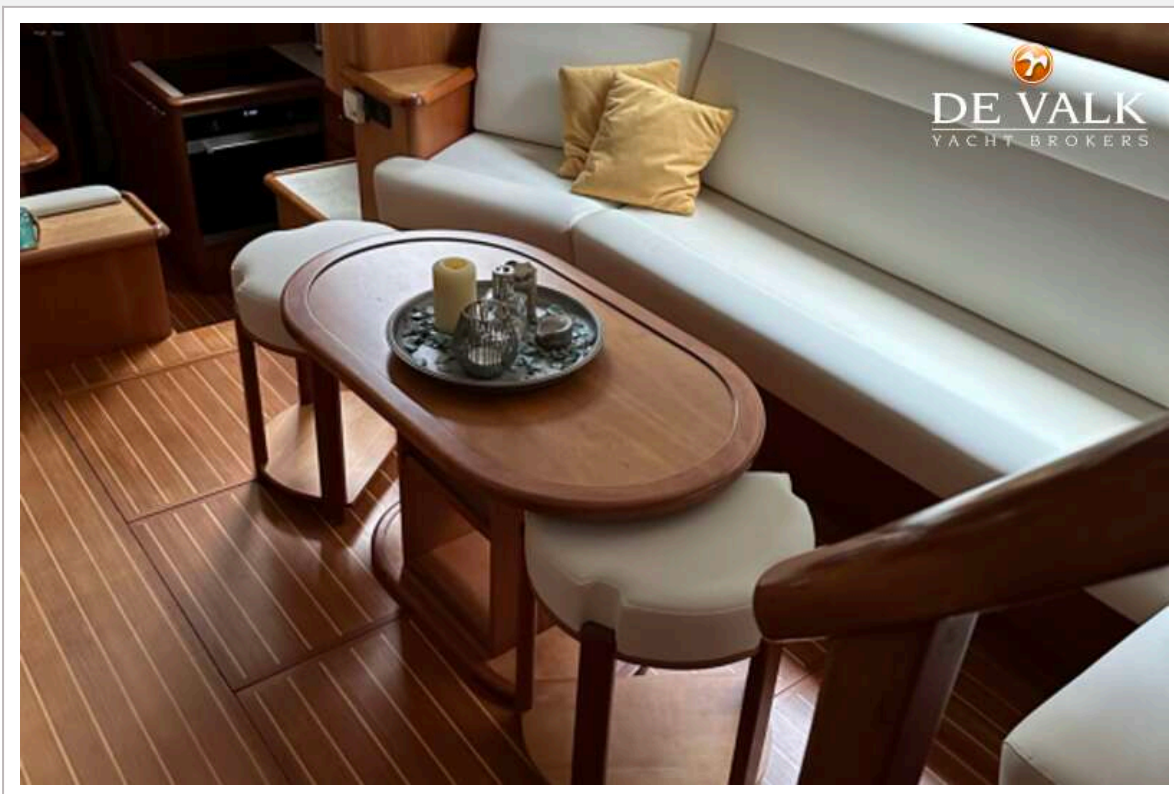
RELINE 47 SLX



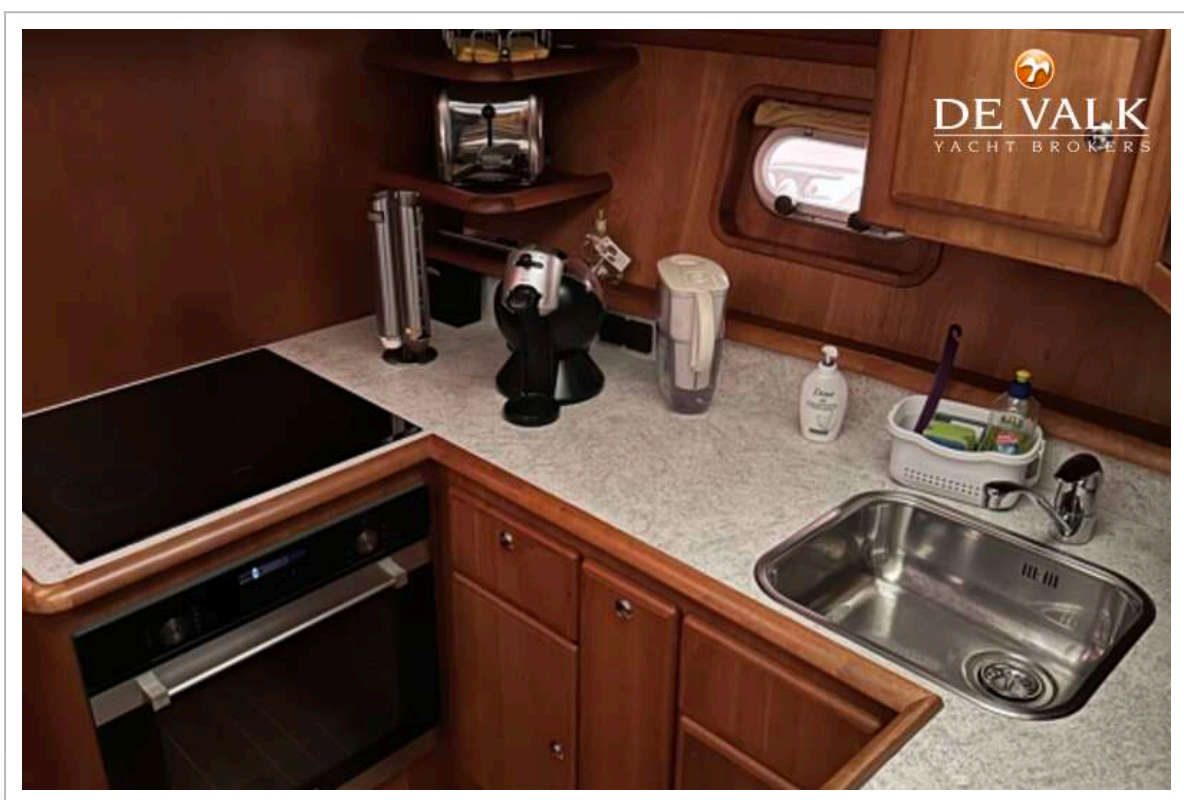
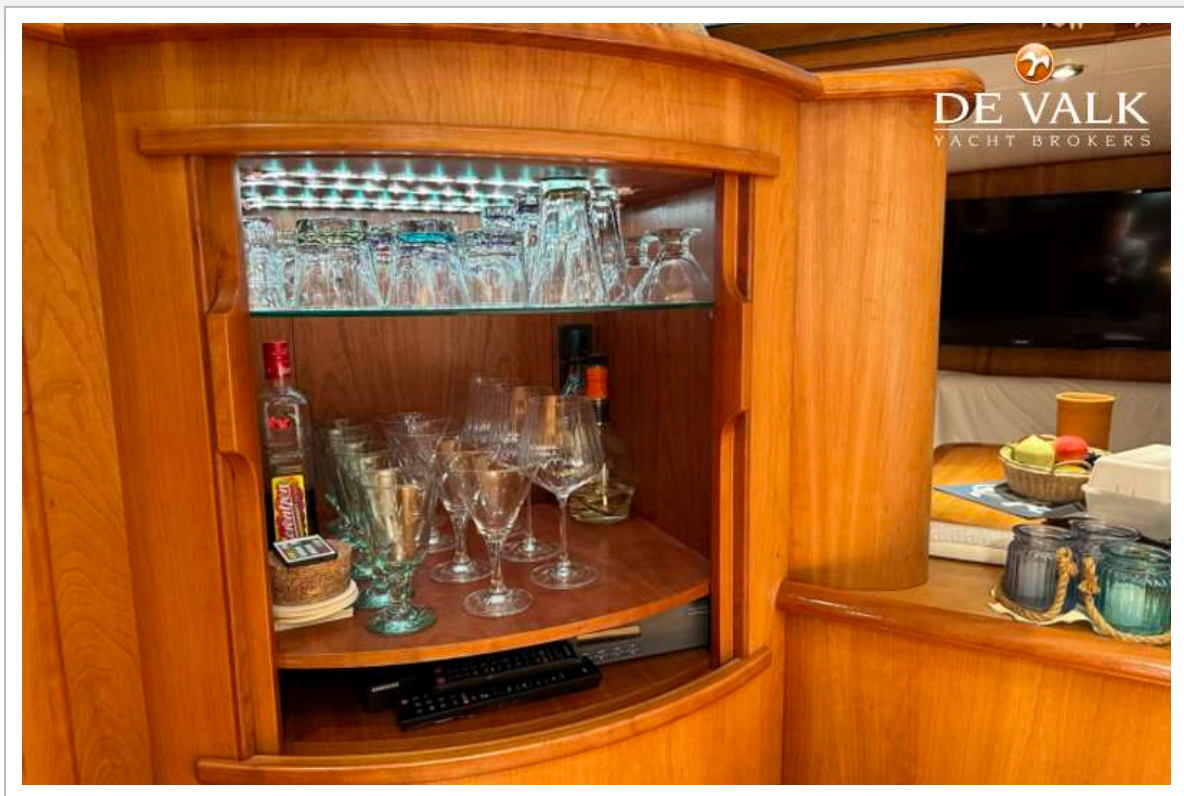
RELINE 47 SLX



RELINE 47 SLX

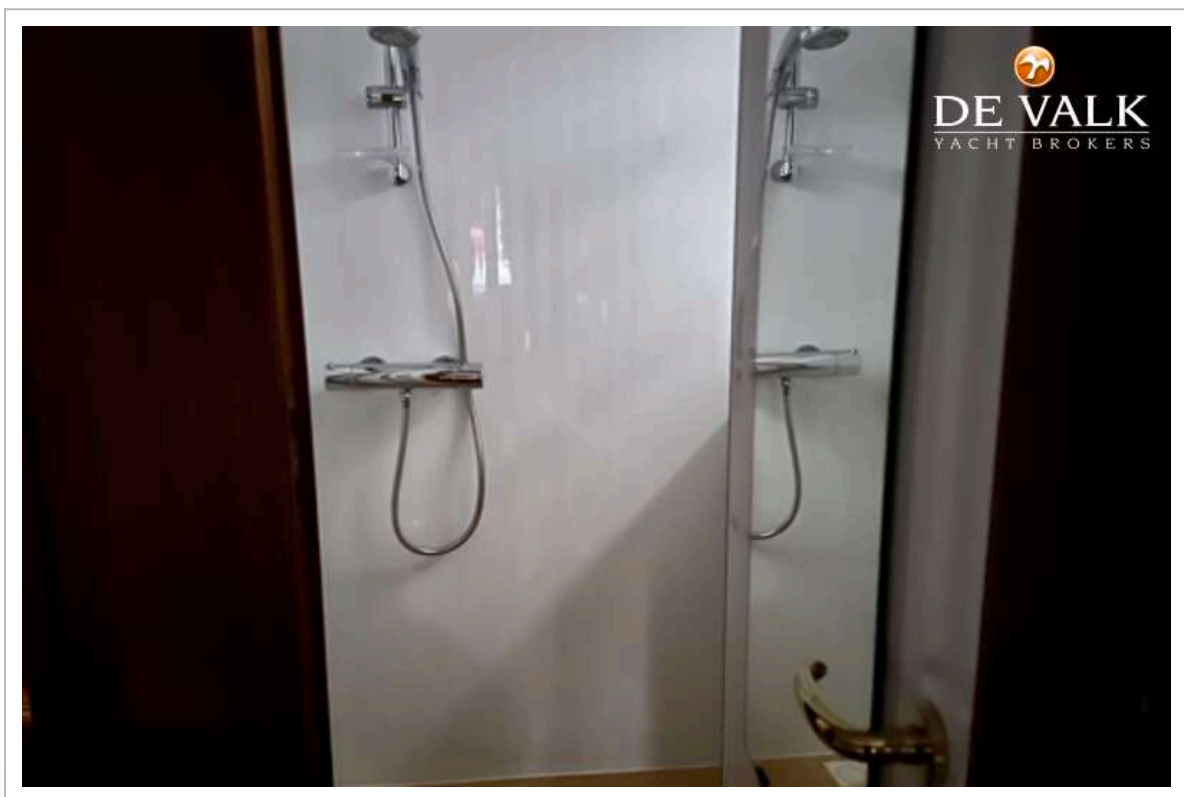
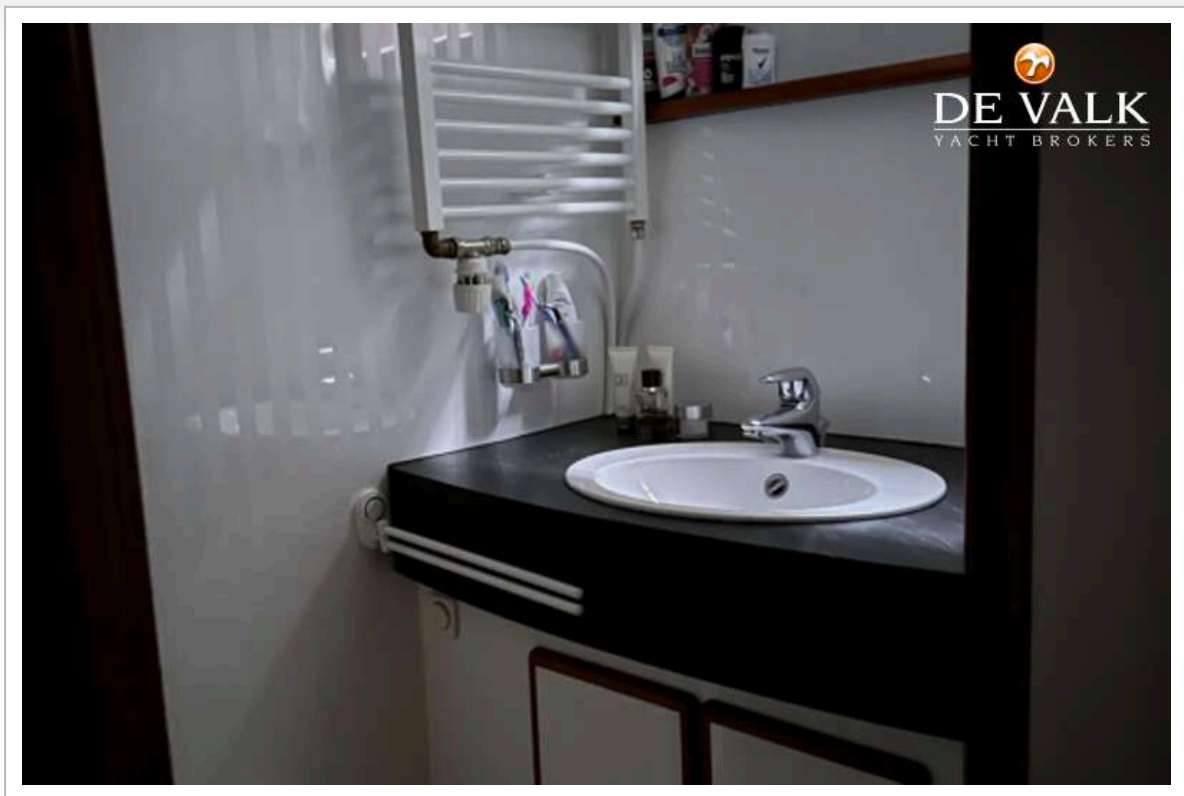


RELINE 47 SLX

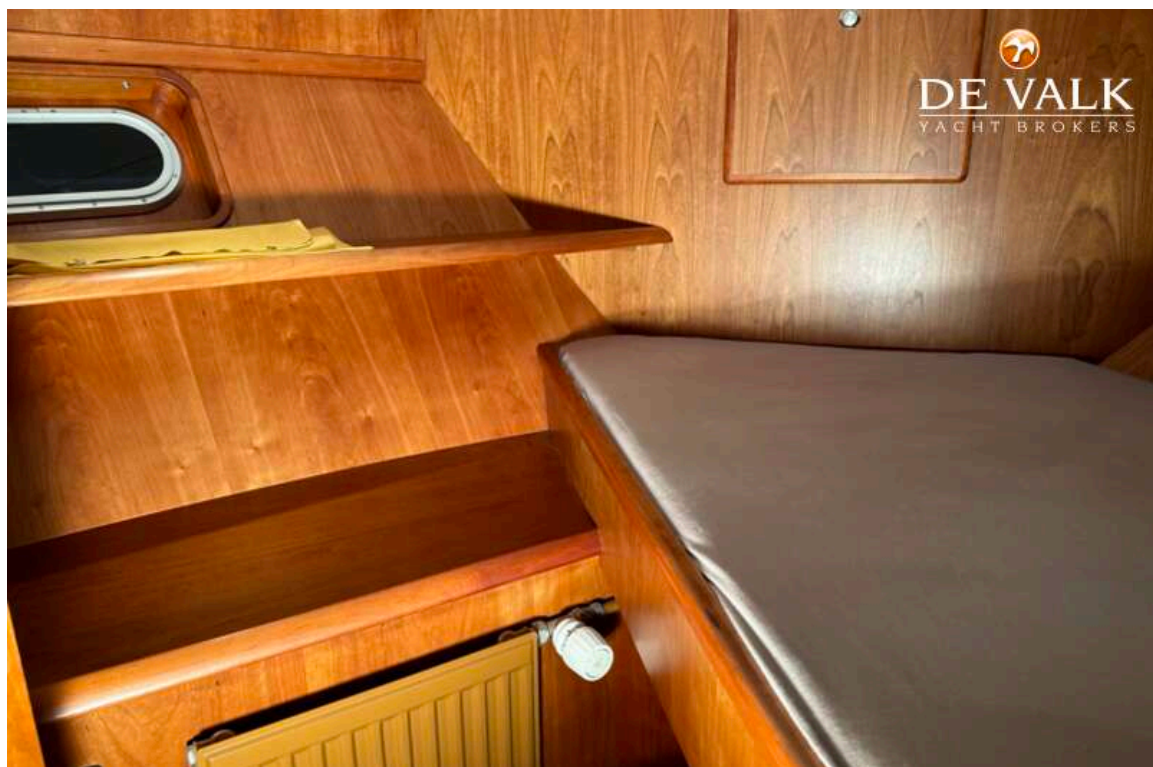


RELINE 47 SLX

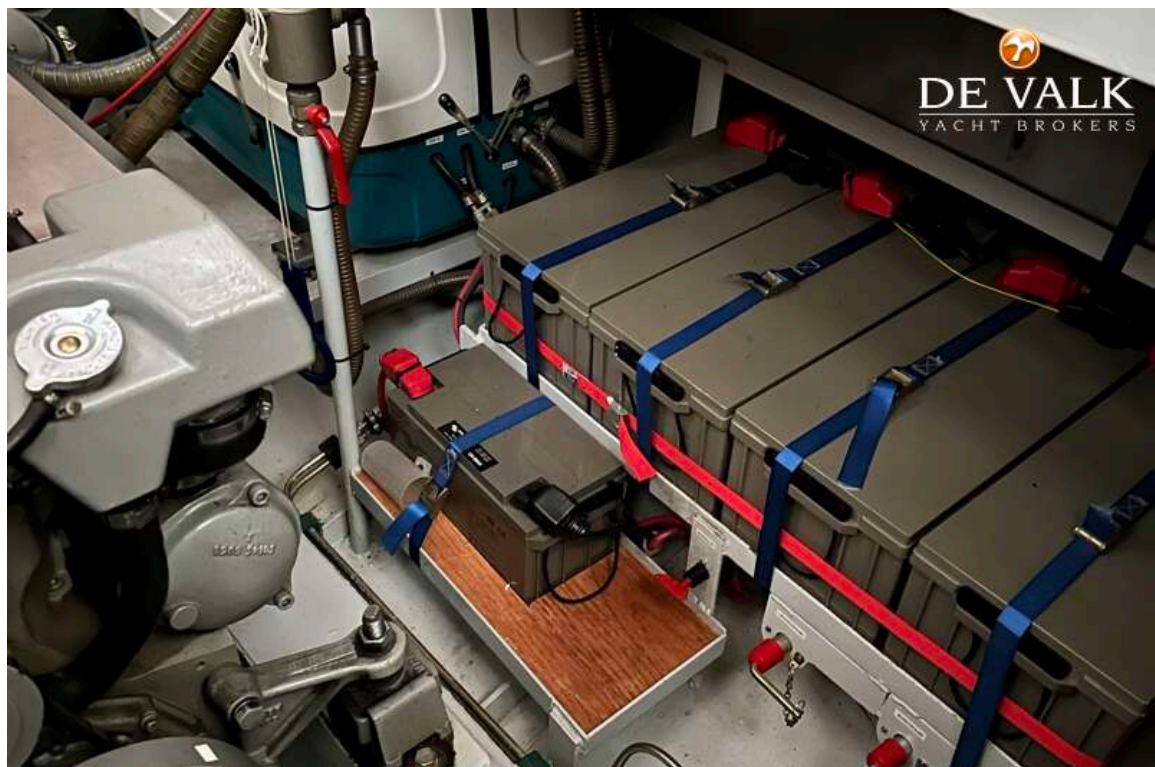
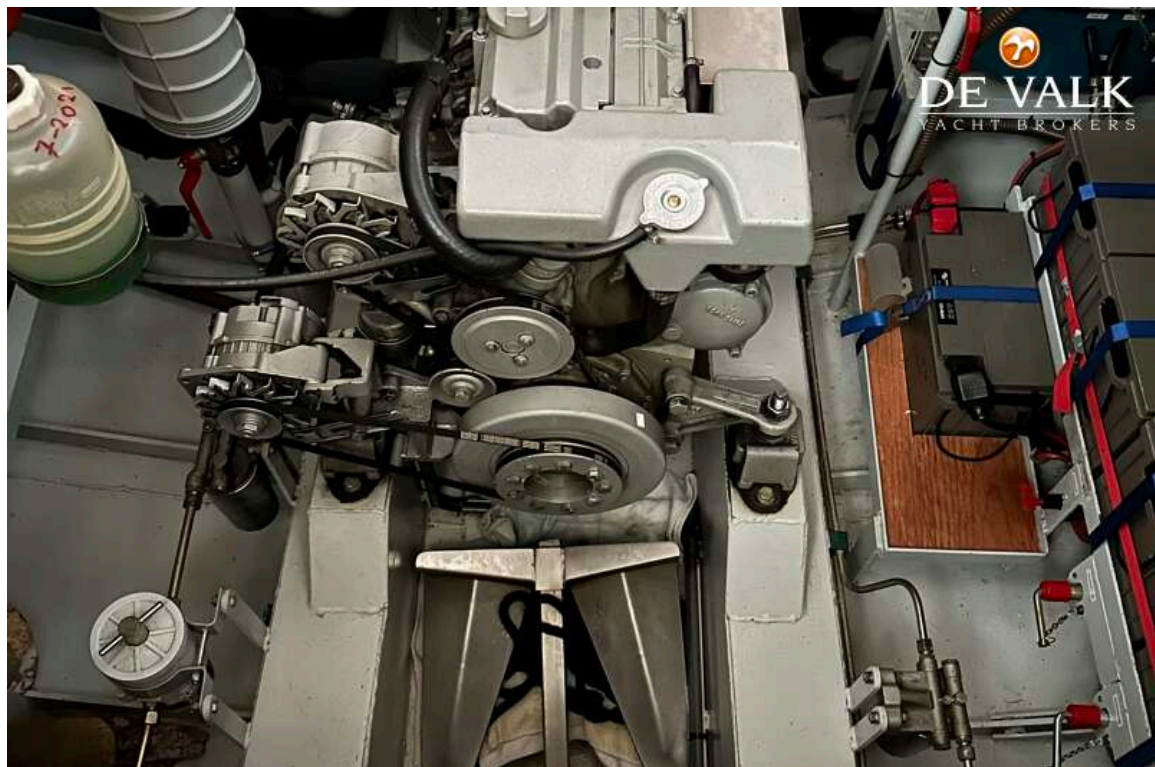




RELINE 47 SLX



RELINE 47 SLX



RELINE 47 SLX

