



DE VALK  
YACHT BROKERS



## TRADEWIND ATOLL 25



DE VALK  
YACHT BROKERS

## KOMMENTARE DES MAKLERS

What a beauty of a boat ! The Atoll 25 is very solidly constructed and has, surprisingly a lot of accomodation and space for her length / size. It takes very little wind to get her going, and she'll stand up to a good blow longer than her crew can. In addition, this Tradewind is a joy to look at. Come over to our sales marina to admire this ocean going modern classic.

*Reinier van der Wolf*

## TECHNISCHE DATEN

<b>Maße</b>	7.62 x 3.00 x 1.25 (m)	<b>Werft</b>	Lion Classic Boats, Walsoorden
<b>Baujahr</b>	2006	<b>Kabinen</b>	1
<b>Material</b>	GFK	<b>Kojen</b>	4
<b>Motor(en)</b>	1 x Yanmar 2GM20 diesel	<b>PS/kW</b>	16.00 (PS), 11.78 (kW)
<b>Angebotspreis</b>	verkauft (MwSt. )	<b>Liegeplatz</b>	beim Verkaufsburo

## KONTAKT

<b>Verkaufsbüro</b>	De Valk Monnickendam B.V.	<b>Telefon</b>	+31 (0)299 65 63 50
<b>Adresse</b>	Hoogedijk 6 1145 PM Katwoude NL	<b>E-Mail</b>	monnickendam@devalk.nl

## HAFTUNGSAUSSCHLUSS

Diese Angaben erfolgen nach bestem Wissen, können jedoch nicht garantiert werden.



## ALLGEMEIN

Modell	TRADEWIND ATOLL 25
Typ	Segelyacht
Rumpflänge (m)	7,62
Wasserlinienlänge (m)	6,40
Breite (m)	3,00
Tiefgang (m)	1,25
Stehhöhe (m)	1,89
Baujahr	2006
Werft	Lion Classic Boats, Walsoorden
Land	Niederlande
Entwerfer	John Rock
Gewicht (t)	4,6
Ballast (Ton)	Blei in GFK 2
CE Norm	A
Rumpfmateriäl	GFK
Rumpffarbe	Schwarz
Rumpfform	Multi Knikspant
Art Kiel	Langkieler
Material Aufbauten	GFK
Stossliste	Holz
Deckmaterial	GFK
Deck Finish	TBS Antirutsch Belag
Deck Finish Aufbauten	TBS Antirutsch Belag
Pflicht Bedeckung	Teak
Fenster Einfassung	Kupfer
Fenster Material	Sicherheitsglas
Decks Luke	2 x groß - 1 x klein
Bullauge	Kupfer
Mast legbar	handbetrieb
Treibstofftank (Liter)	Edelstahl 60 L.



Füllstandsanzeige (Treibstofftank)	Schauglas
Trinkwassertank (Liter)	Edelstahl 140 L.
Füllstandsanzeige (Trinkwasser)	ja
Fäkaelien Tank (Liter)	ja
Pinne	ja
Weitere Info Rumpf	Rumpf und Deck aus Polyester, handgebaut. Rumpf aus Vollglas, Deck mit Balsa-Sandwichkern. Angesetztes Ruder mit kleinem Gleichgewichtsteil. Laminierter Langkiel mit Bleiballast in Polyesterharz "verpackt". Rumpf-Deck-Verbindung durch Flansch und laminiert. Laminierter Schotten aus 12 mm Sperrholz, 2 Stringer aus Vollglas pro Seite. Innenraum in den Rumpf einlaminiert und mit Teakholz verkleidet. Wassertank aus rostfreiem Stahl in der Achterbilge, Dieseltank aus rostfreiem Stahl in der Backbordbilge.

## UNTERKUNFT

Kabinen	1
Kojen	4
Innen	Teak
Fussboden	Teak
Standhöhe Salon (m)	1,85 / 1,89 cm
Heizung	Taylors - model 79KB
Kartentisch	ja
Dinette	mit klappbaren Paneelen
Umbaubar Koje	an Steuerbord - 2,37 x 0,51 und an Backbord 1,78 x 0,51 cm
Kombüse	an Backbord
Spülbecken	Edelstahl
Herd	+ oven - model Taylors 029
Kuhlschrank	Waeco
Wasserdruck System	handbetrieb
Hand und/oder Fusspumpe	= Fußpumpe
Eignerkabine	V-Bett
Länge Bett (m)	1,80 X 1,40 / 0,35 cm



Toilet	ja
Toilette System	handbetrieb
Kleiderschrank	Regale und hängend
Weitere Info	Viel Stauraum im ganzen Boot

## MASCHINEN

Motoranzahl	1
Marke	Yanmar
Typ	2GM20
PS	16
kW	11.78
Kraftstoffart	Diesel
Installiert im Jahr	2006
Höchstgeschwindigkeit (Kn)	6
Marschgeschwindigkeit (Kn)	5
Motorstunden	2.021
Kühlungssystem Motor	indirekte Wärmetauscher
Antrieb	Schraubenwelle
Motor bedienung	Seilzug Kabel
Wendegetriebe	mechanisch
Propeller Typ	Segelstellung - Max prop
Propellerblätter	3
Material Propellerwelle	Edelstahl
Hand Bilgenpumpe	ja
Elektrische Bilgenpumpe	ja
Elektrische Anlage	12V / 220V
Starterbatterie	Vetus SMF Marine 12V / 70Ah
Versorgungsbatterie	VMF Sportline 12V / 120Ah
Batterie Ladegerät	VMF 12V/12A + Yamaha YEC-9
Solar panele	+ Victron Energy Blue Solar 12/24V - 16A
Landstrom	mit Kabel



## Weitere Info

Der Motor wurde Ende der Saison 2021 gewartet, neue Impeller Wasserpumpe. Nicht viele Stunden gesegelt seit.

## NAVIGATION

### Kompass

Plastimo Contest

### Multi Control Display

Garmin GNX - Tiefe, Geschwindigkeit, Wind und mehr als 50 Meeres- und Bootsparameter.

### Windlupe anzeige

Garmin GNX - 2 Datenfelder und eine digitale Windrose zeigen gleichzeitig wahre und scheinbare Winddaten, Steer Pilot, Bootsgeschwindigkeit und mehr an

### Fish finder

Humminbird PiranhaMax 4

### UKW

Simrad GPS-72 - ATIS / DSC

### Autopilot

Simrad RD68

### GPS

Garmin GPS72

### Navigation Beleuchtung

ja

## AUSRÜSTUNG

### Spritzverdek

ja

### Kuchenbude

ja

### Badeleiter

Edelstahl

### Anker

Plastimo Plough 9K

### Ankerkette

ja

### Deckwasche

ja

### See Reling

ja

### Zupackenschiene (aufbauen)

Teak

### Radar Reflektor

ja

### Fenderkissen

ja

### Festmacher

ja

### Radio

Clarion

### Lautsprecher im Salon

2 x Clarion

### Uhr - Barometer

+ Temperatur / Luftfeuchtigkeit - E.S. Sørensen



## RIGG

Rig	Gaffel Takelage
Stehendes Gut	Drahtseil
Material Mast	Holz
Mastlege Vorrichtung	ja
Großsegel	ja
Großsegel-Persenning	ja
Toppsegel	ja
Fock I	ja
Fock II	ja
Blister	ja
Sturmfock	ja
Genua Schotwinschen	Antal W16
Weitere Info	Harken-Rollreiffanlage für beide Vorsegel
Weitere Info	Mast, Baum, Bugspriet neu lackiert in 2023

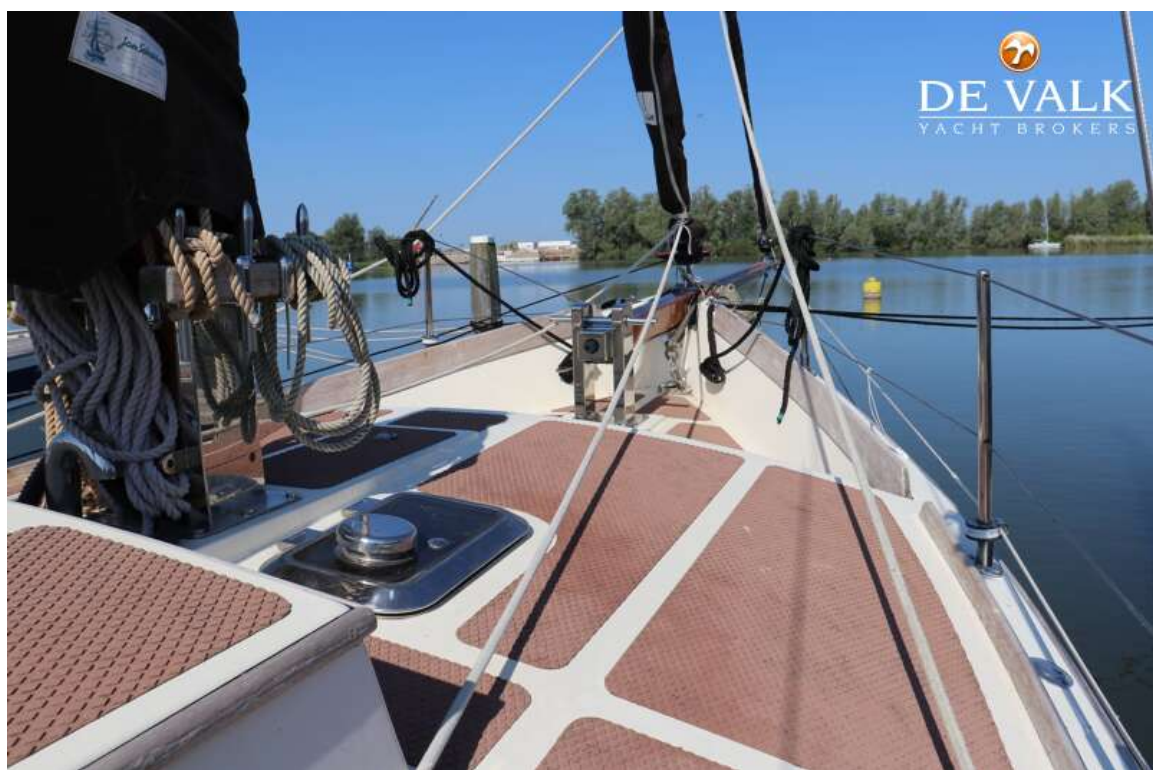


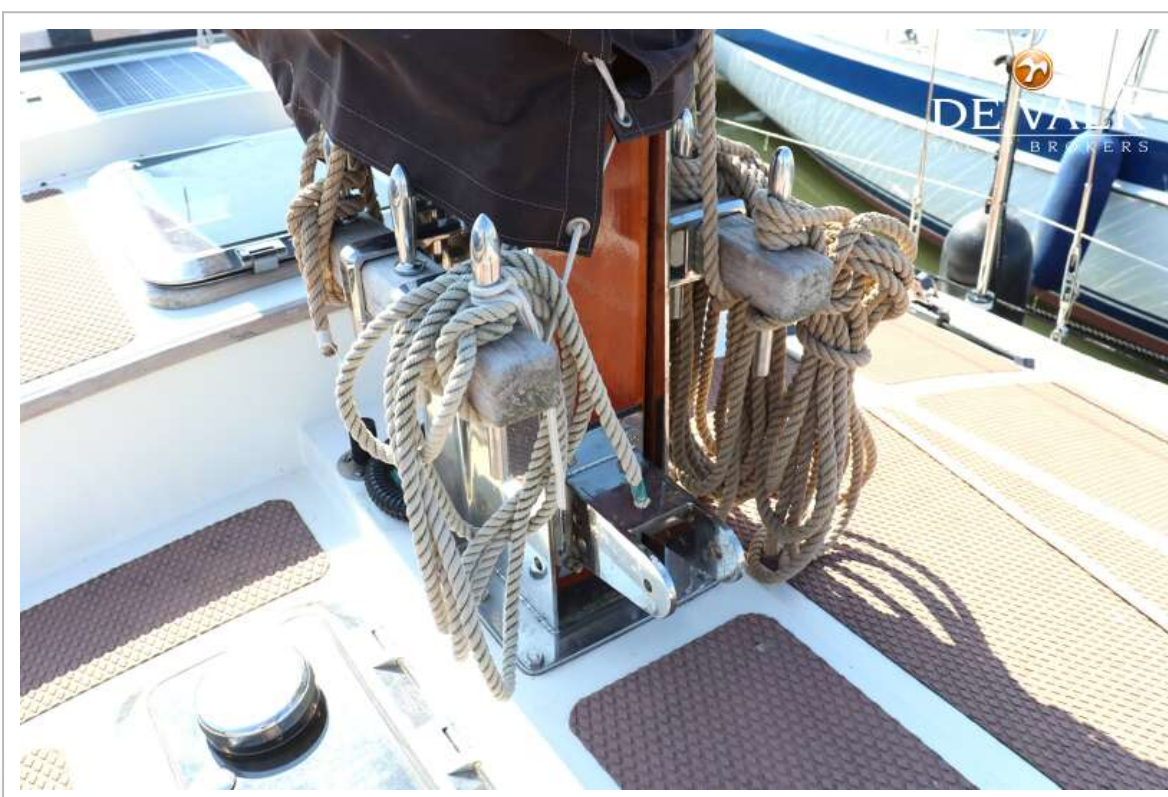






# TRADEWIND ATOLL 25







# TRADEWIND ATOLL 25

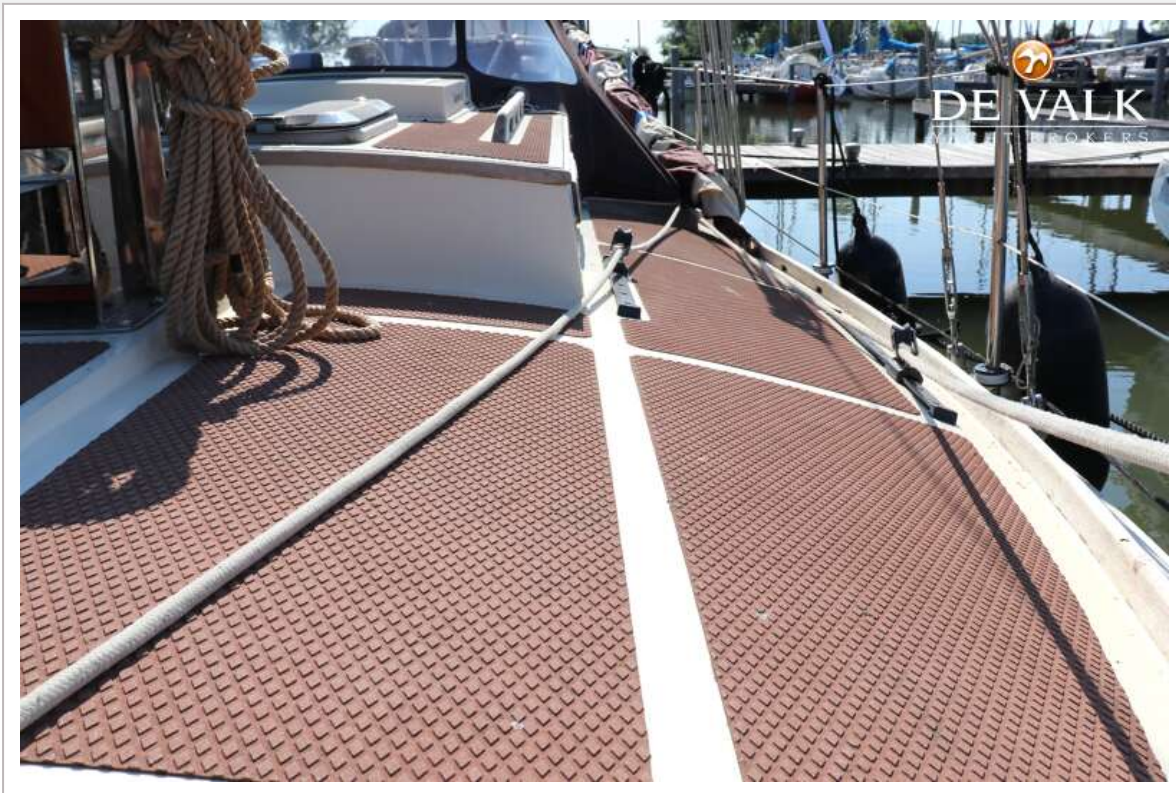


## TRADEWIND ATOLL 25





# TRADEWIND ATOLL 25



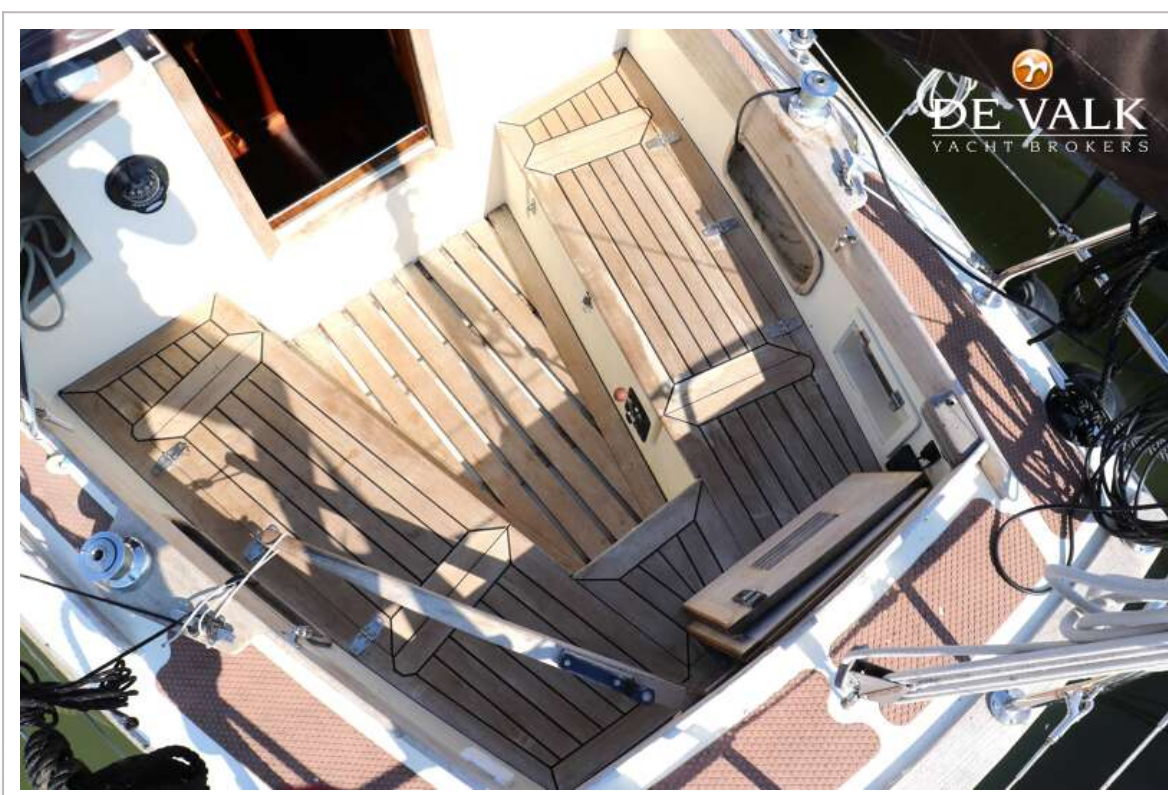


## TRADEWIND ATOLL 25





## TRADEWIND ATOLL 25





## TRADEWIND ATOLL 25



# TRADEWIND ATOLL 25



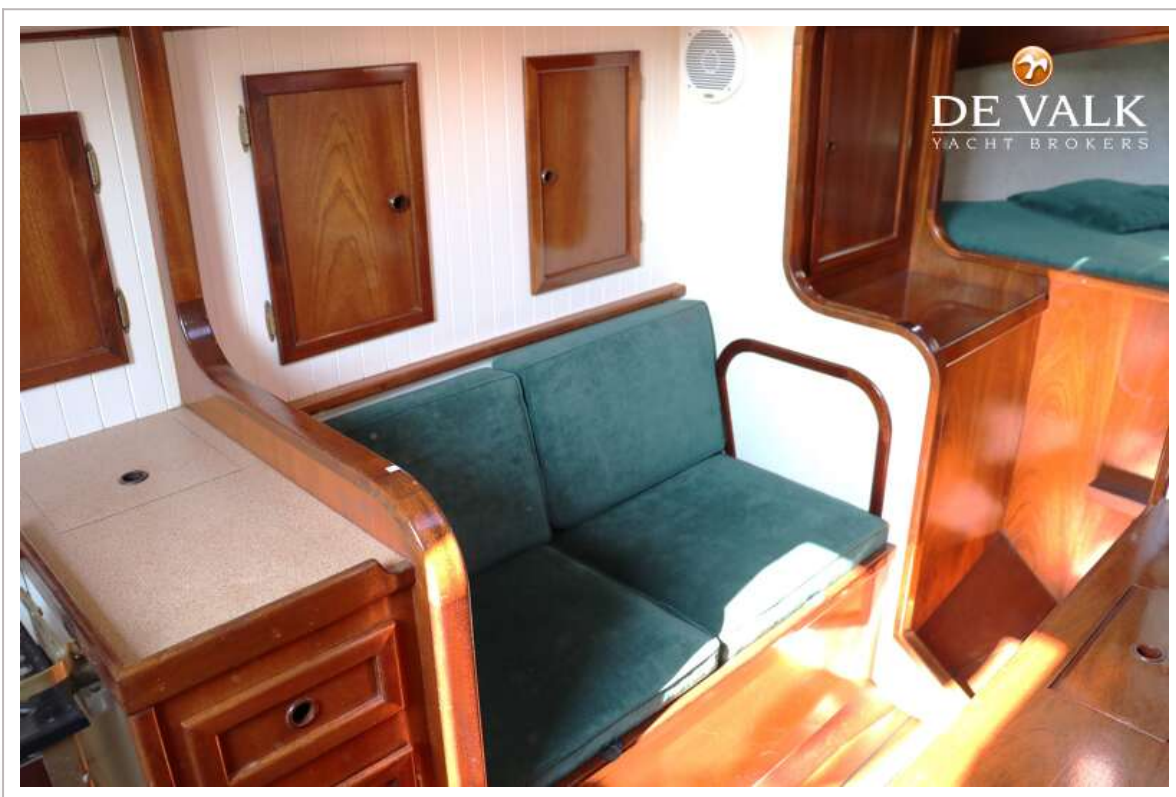


# TRADEWIND ATOLL 25



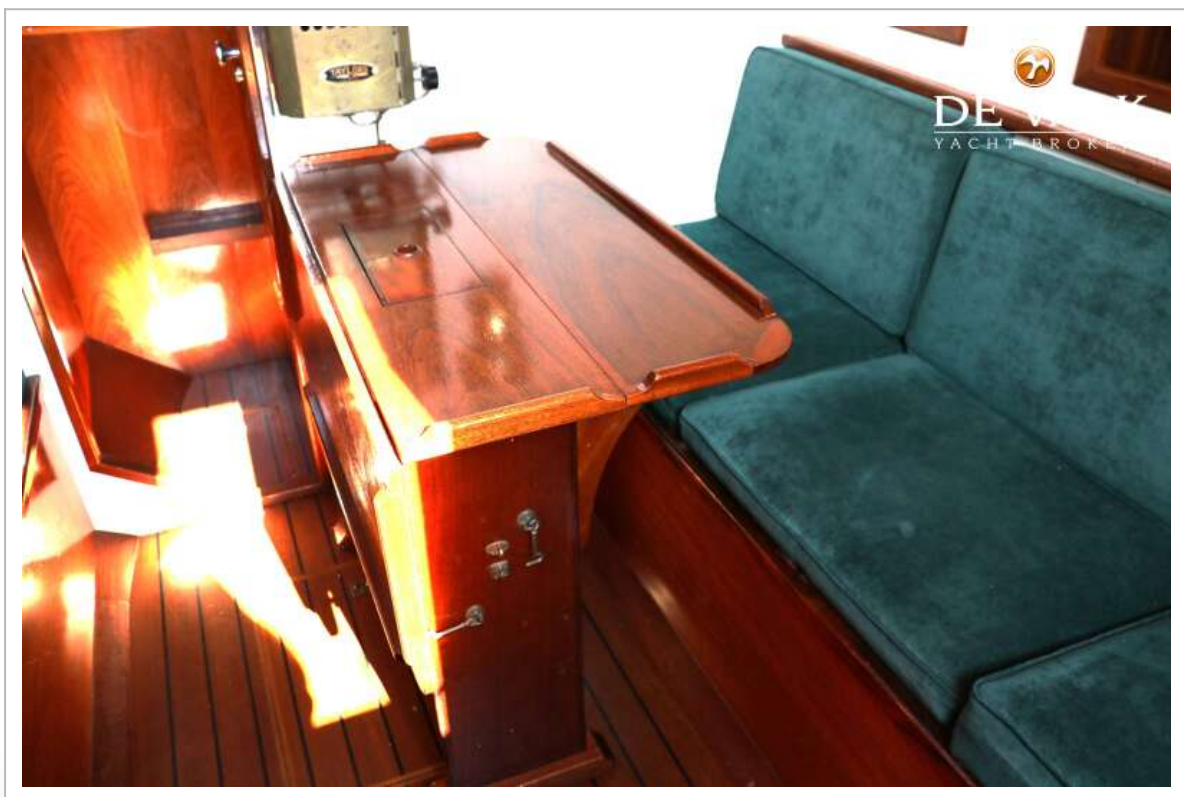


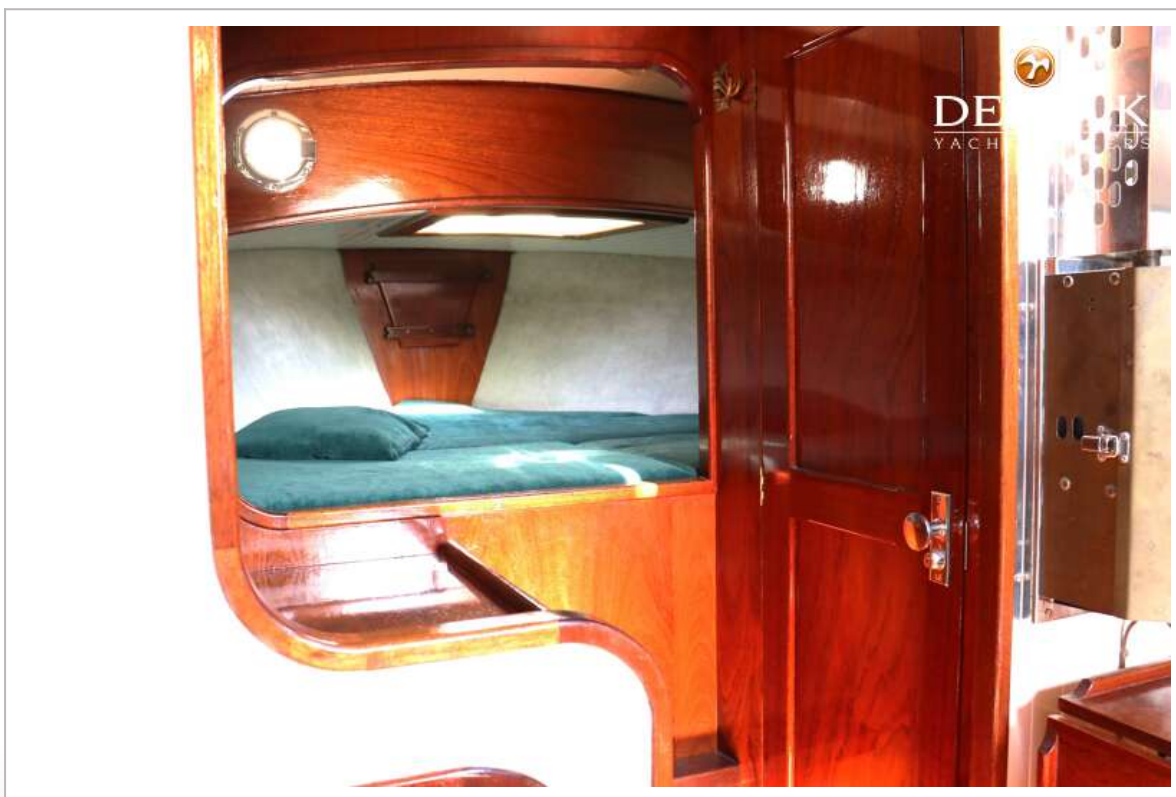
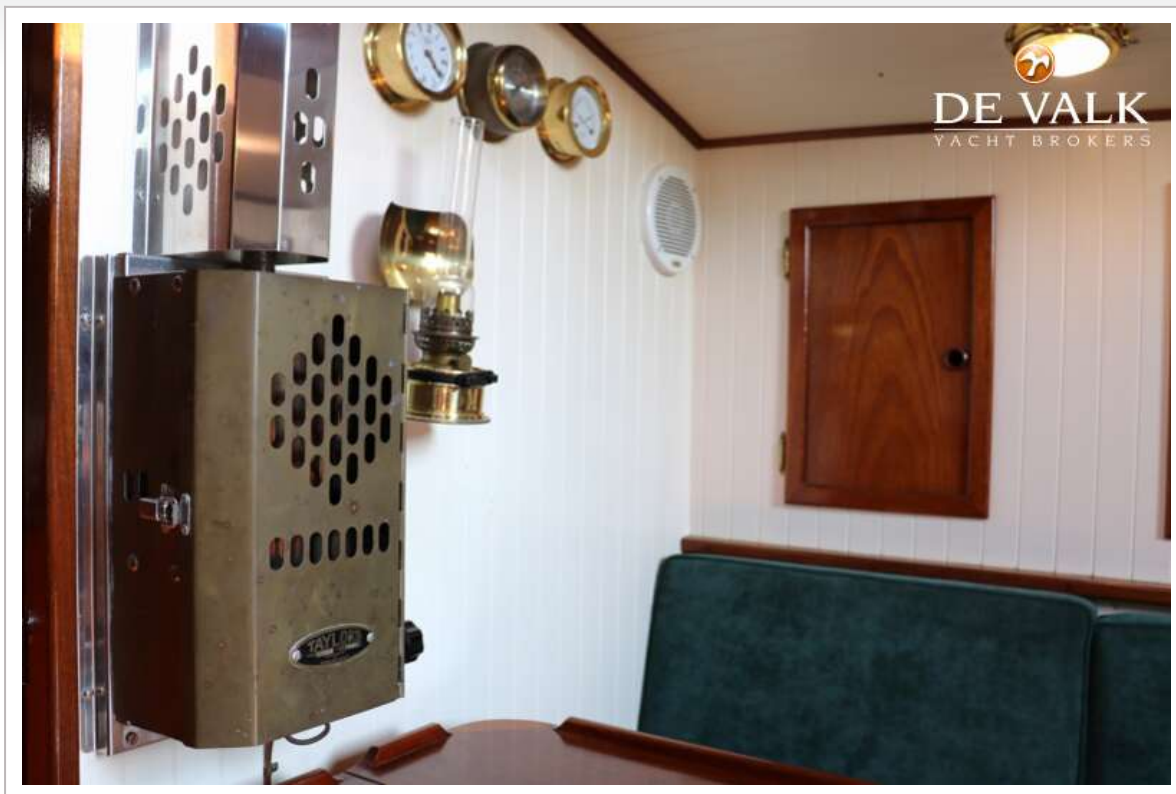




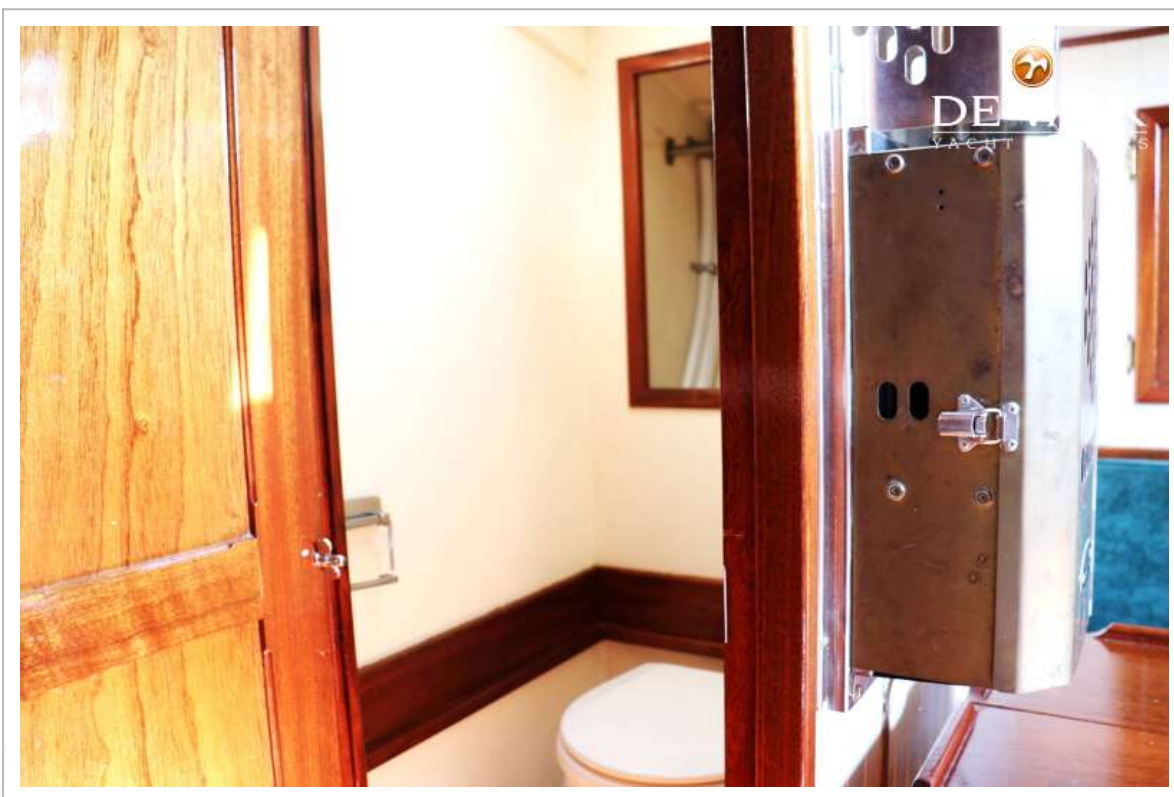


# TRADEWIND ATOLL 25













## TRADEWIND ATOLL 25







