



DE VALK
YACHT BROKERS



FERRETTI 500 ELITE



DE VALK
YACHT BROKERS

KOMMENTARE DES MAKLERS

This popular model, Ferretti 500 Elite, boasts an open saloon and two spacious cabins, each meticulously designed to provide comfort and privacy during your voyages. With its powerful engines, the 500 Elite glides effortlessly through the water, promising an exhilarating journey every time. A well looked after yacht, owned by her second owner. Offers invited! Note: Price + brokers fee

Miha Spendal

TECHNISCHE DATEN

Maße	15.83 x 4.80 x 0.00 (m)	Werft	Ferretti Yachts
Baujahr	2006	Kabinen	2
Material	GFK	Kojen	4
Motor(en)	2 x MAN MAN 6 cylinders diesel	PS/kW	2 x 740.00 (PS), 544.64 (kW)
Angebotspreis	€ 259.000 (MwSt. Nicht bezahlt)	Liegeplatz	beim Verkaufsbüro

KONTAKT

Verkaufsbüro	De Valk Istria	Telefon	+386 (1) 600 2704
Adresse	(Marina Izola) Dantejeva Ulica 22 6310 Izola SI	E-Mail	istria@devalk.nl

HAFTUNGSAUSSCHLUSS

Diese Angaben erfolgen nach bestem Wissen, können jedoch nicht garantiert werden.



FERRETTI 500 ELITE

ALLGEMEIN

Modell	FERRETTI 500 ELITE
Typ	Motoryacht
Rumpflänge (m)	15,83
Breite (m)	4,80
Baujahr	2006
Werft	Ferretti Yachts
Land	Italien
Gewicht (t)	14,74
CE Norm	B
Rumpfmateral	GFK
Rumpffarbe	Weiß
Material Aufbauten	GFK
Pflicht Bedeckung	Teak
Antifouling (Jahr)	2022
Flybridge	ja
Radar Träger	ja
Treibstofftank (Liter)	1800
Füllstandsanzeige (Treibstofftank)	ja
Trinkwassertank (Liter)	520
Füllstandsanzeige (Trinkwasser)	ja
Fäkaelien Tank (Liter)	ja
Füllstandsanzeige (Fakaelientank)	ja
Radsteuerung	ja
Innerhalb Steuerung	ja
Radsteuerung auf Flybridge	ja

UNTERKUNFT

Kabinen	2
Kojen	4
Mannschaftskabine	Access from cockpit, one berth



Mannschaftskojen	1
Innen	Eichen
Fussboden	Teppich
Klima Anlage	ja
Navigation Zenter	ja
Dinette	ja
Schiebetür zum Achterdeck	ja
Kombüse	ja
Arbeitsfläche	Marmor
Spülbecken	ja
Herd	keramisch
Ofen	ja
Mikrowelle/Backofen Kombi	ja
Kuhlschrank	ja
Gefrier Truhe	ja
Warmwasser System	ja
Wasserdruck System	elektrisch
Geschirrspulmaschine	ja
Schnellkoch Kanne	ja
Kaffeemaschine	ja
Eignerkabine	Doppelbett
Kleiderschrank	hängend/Schublad/Regale
Badezimmer	en suite
Toilet	en suite
Toilette System	elektrisch
Dusche	en suite
Gästekabine 1	Doppelbett
Kleiderschrank	hängend/Schublad/Regale
Badezimmer	en suite
Toilette	en suite
Toilette System	elektrisch
Dusche	en suite



Flybridge ja

MASCHINEN

Motoranzahl	2
Marke	MAN
Typ	MAN 6 cylinders
PS	740
kW	544.64
Kraftstoffart	Diesel
Installiert im Jahr	2006
Motorstunden	2050
Kühlungssystem Motor	indirekte Wärmetauscher
Antrieb	Schraubenwelle
Motor bedienung	elektrisch
Bugschraube	ja
Heckschraube	ja
Elektrische Bilgenpumpe	ja
Elektrische Anlage	ja
Generator	leise Separator Not working. Is repairable.
Batterien	ja
Starterbatterie	ja
Versorgungsbatterie	ja
Batterie Ladegerat	ja
Umwandler	ja
Landstrom	ja

NAVIGATION

Elektrisches Kompas	ja
Tiefenanzeige	ja
Logge	ja
UKW	ja



Autopilot	ja
Ruderwinkel Anzeige	ja
Radar	ja
GPS	ja
Plotter	ja
Radio Empfänger	ja
Navigation Beleuchtung	ja
Suchscheinwerfer	ja

AUSRÜSTUNG

Bimini	On flybridge
Cockpit Polster	ja
Badeplattform	Teak
Gangway	Hydraulic
Heckdusche	ja
Anker	Bruce
Ankerkette	ja
Ankerwinde	elektrisch
Gangspill	ja
Rettungsinsel	ja
Horn	elektrisch
Fenderkissen	ja
Festmacher	ja
TV	ja
TV-Empfänger	ja
Satellit	ja
Radio	ja
DVD Spieler	ja
Feuerlöscher	ja

RIGG



Multifunktional Winschen

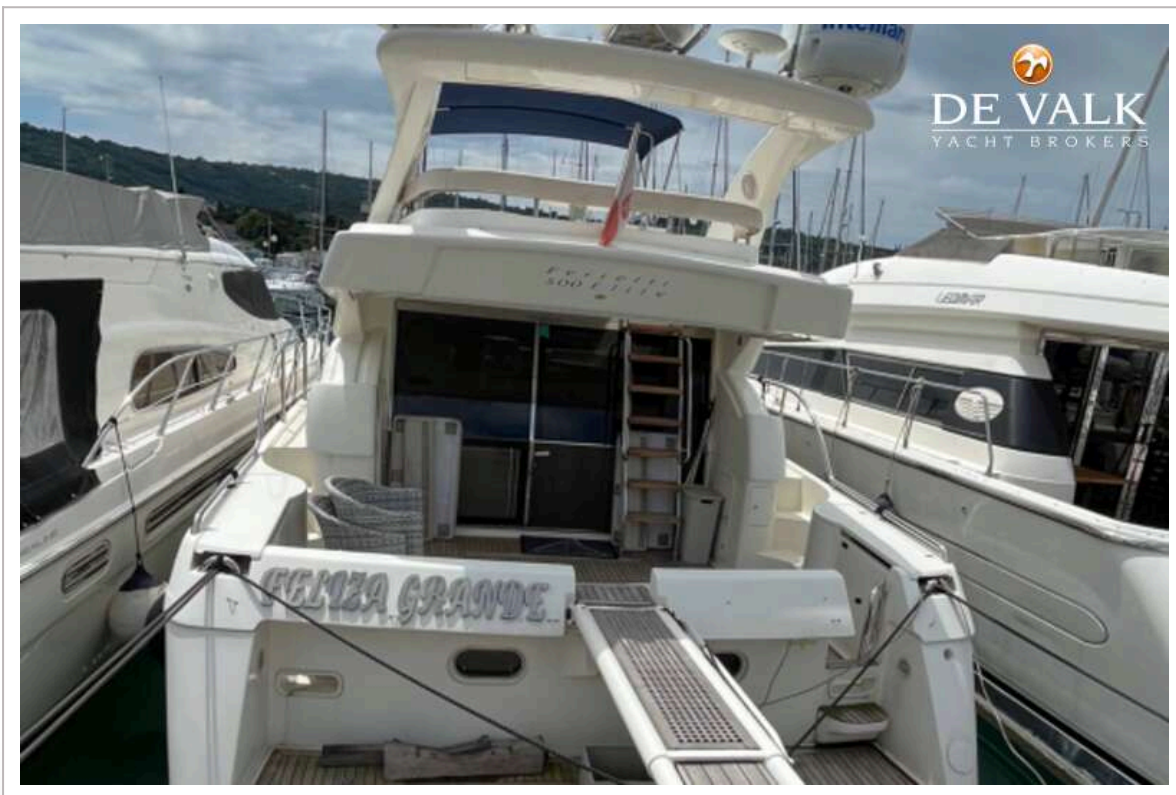
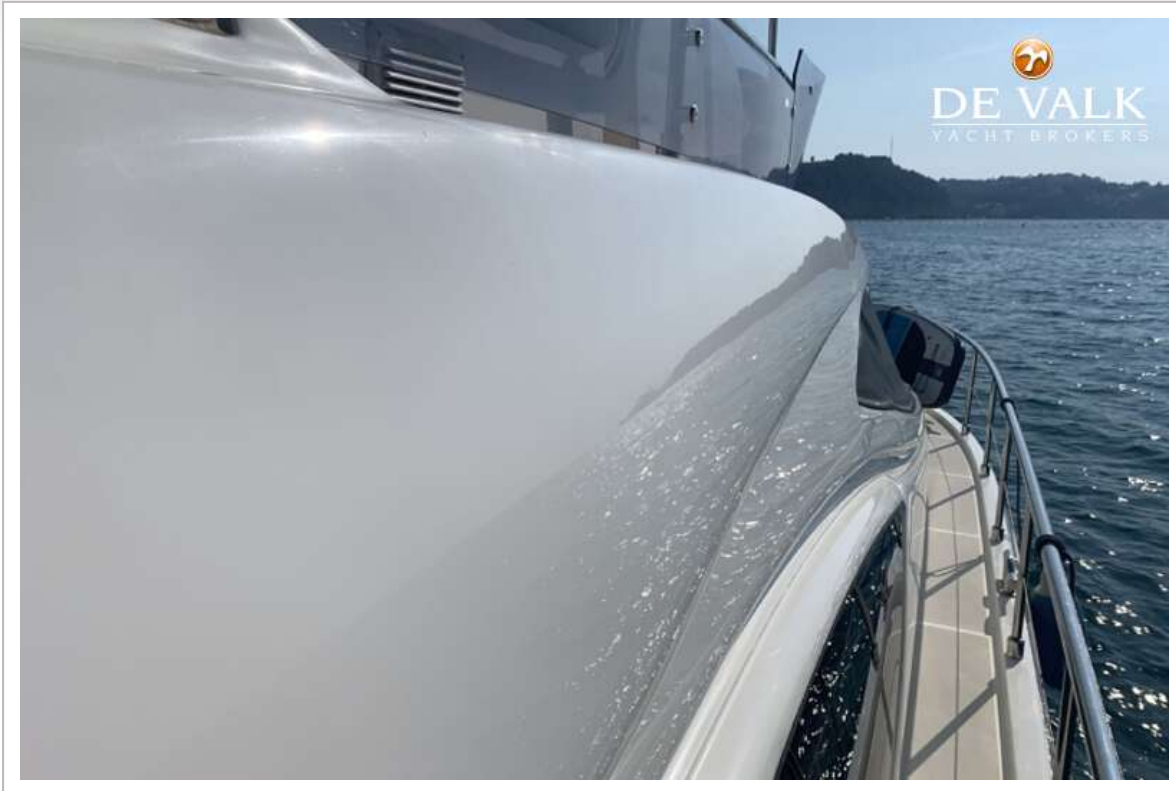
Mooring winches



FERRETTI 500 ELITE



FERRETTI 500 ELITE



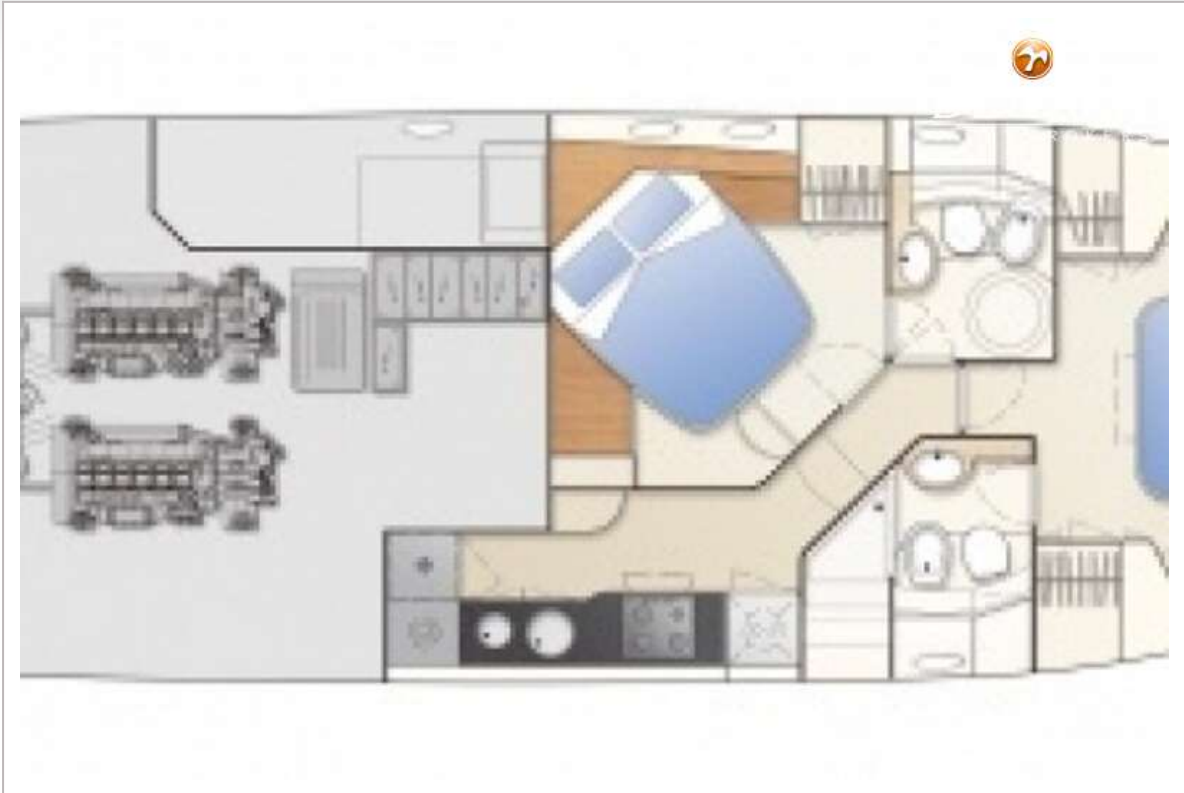
FERRETTI 500 ELITE



FERRETTI 500 ELITE



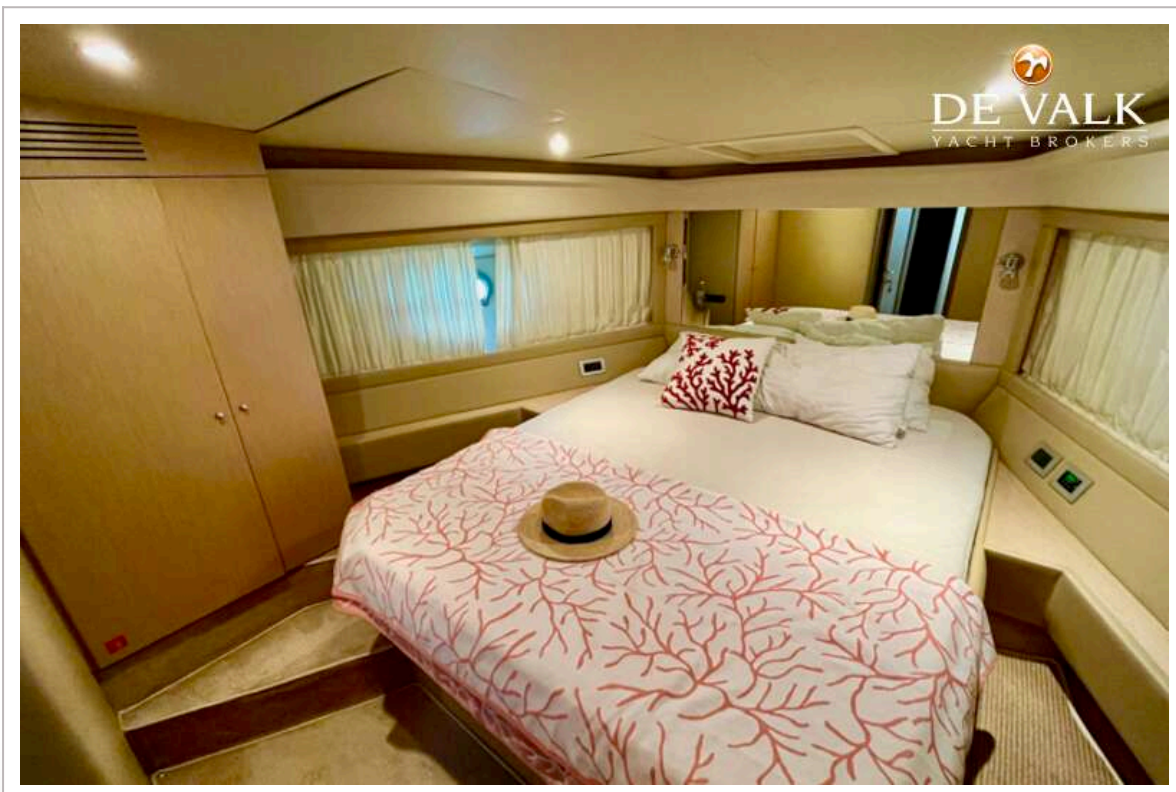
FERRETTI 500 ELITE



FERRETTI 500 ELITE



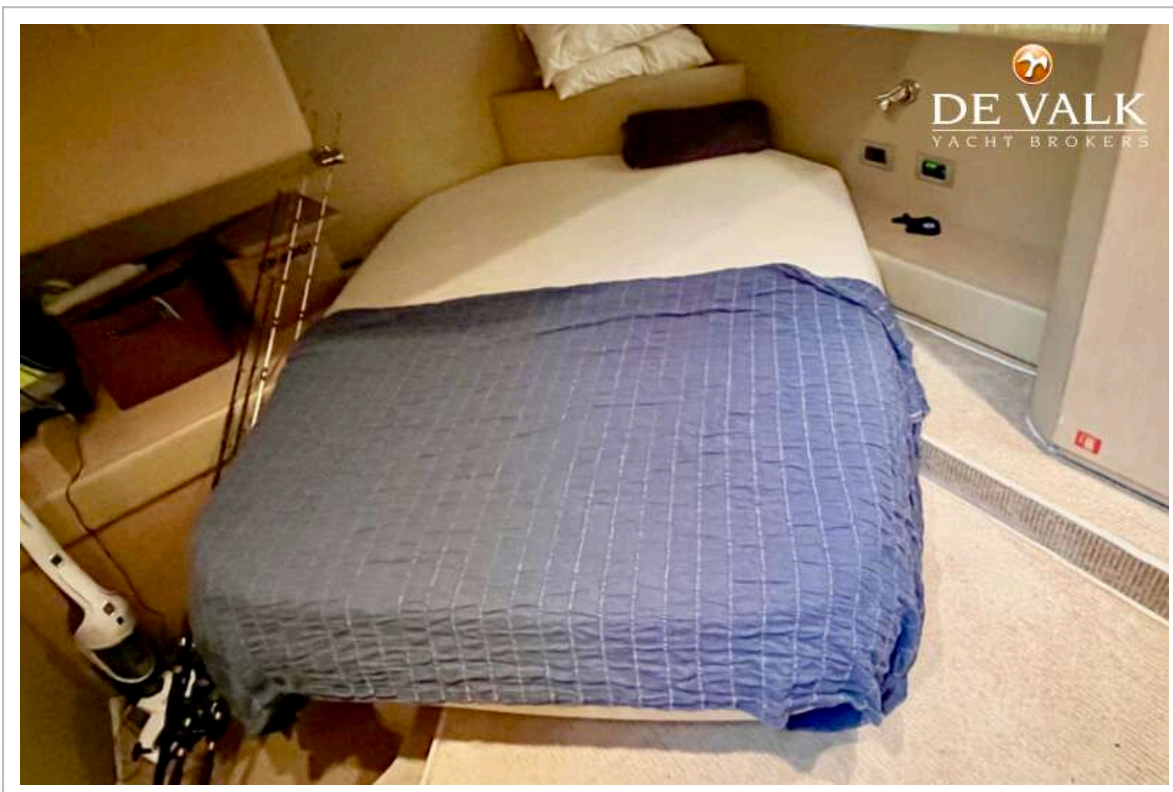
FERRETTI 500 ELITE



FERRETTI 500 ELITE



FERRETTI 500 ELITE



FERRETTI 500 ELITE

