



DE VALK  
YACHT BROKERS



VICTOIRE 1200



DE VALK  
YACHT BROKERS

# VICTOIRE 1200

## KOMMENTARE DES MAKLERS

The Victoire 1200 is an elegant, seaworthy yacht—ideal for ocean crossings or relaxed coastal cruising. She offers safety, speed, and comfort, with a well-designed cockpit, ample deck storage, and a spacious interior. Perfect for a cruising couple, she also provides extra berths for guests. Recently, she completed a trouble-free circumnavigation and now boasts excellent electric autonomy. Fully equipped for global sailing, she's ready for new adventures with her next owners.

*Hans Visser*

## TECHNISCHE DATEN

<b>Maße</b>	12.00 x 3.64 x 2.10 (m)	<b>Werft</b>	JACHTWERF VICTORIA B.V.
<b>Baujahr</b>	1991	<b>Kabinen</b>	2
<b>Material</b>	GFK	<b>Kojen</b>	6
<b>Motor(en)</b>	1 x Volvo Penta 2003T diesel	<b>PS/kW</b>	43.00 (PS), 31.65 (kW)
<b>Angebotspreis</b>	verkauft (MwSt. )	<b>Liegeplatz</b>	beim Verkaufsbüro

## KONTAKT

<b>Verkaufsbüro</b>	De Valk Hindeloopen B.V.	<b>Telefon</b>	+31 514 52 40 00
<b>Adresse</b>	Oosterstrand 1 8713 JS Hindeloopen NL	<b>E-Mail</b>	hindeloopen@devalk.nl

## HAFTUNGS AUSSCHLUSS

Diese Angaben erfolgen nach bestem Wissen, können jedoch nicht garantiert werden.



# VICTOIRE 1200

## ALLGEMEIN

<b>Modell</b>	VICTOIRE 1200
<b>Typ</b>	Segelyacht
<b>Rumpflänge (m)</b>	12,00
<b>Wasserlinienlänge (m)</b>	9,80
<b>Breite (m)</b>	3,64
<b>Tiefgang (m)</b>	2,10
<b>Durchfahrtshöhe (m)</b>	18,50
<b>Stehhöhe (m)</b>	2,00
<b>Baujahr</b>	1991
<b>Lancierung</b>	1992
<b>Werft</b>	JACHTWERF VICTORIA B.V.
<b>Land</b>	Niederlande
<b>Entwerfer</b>	Dick Koopmans
<b>Gewicht (t)</b>	9,8
<b>Ballast (Ton)</b>	Gusseisen   3,9t
<b>CE Norm</b>	NA
<b>Rumpfmateriäl</b>	GFK
<b>Rumpffarbe</b>	Blau Dark
<b>Rumpfform</b>	Rundspant
<b>Art Kiel</b>	Flossen Kiel
<b>Material Aufbauten</b>	GFK
<b>Stossliste</b>	Holz + stainless steel strip
<b>Deckmaterial</b>	GFK
<b>Deck Finish</b>	Teak
<b>Deck Finish Aufbauten</b>	Teak
<b>Pflicht Bedeckung</b>	Teak
<b>Antifouling (Jahr)</b>	2024
<b>Dorado Belufter</b>	2x
<b>Fenster Material</b>	Sicherheitsglas   Rhigo
<b>Decks Luke</b>	4 x Gebo incl fly screen and shade



# VICTOIRE 1200

<b>Bullauge</b>	Edelstahl
<b>Isolation</b>	Schaum
<b>Treibstofftank (Liter)</b>	Edelstahl   270 ltr.
<b>Füllstandsanzeige (Treibstofftank)</b>	Glass
<b>Trinkwassertank (Liter)</b>	Edelstahl   300 ltr.
<b>Fäkaelien Tank (Liter)</b>	80
<b>Füllstandsanzeige (Fakaelientank)</b>	Floater broken
<b>Fäkaelien Tankablauf</b>	Deck Absaugstützen
<b>Radsteuerung</b>	mechanisch   Whitloick Cobra de luxe
<b>Not-Pinne</b>	Stainless steel

## UNTERKUNFT

<b>Kabinen</b>	2
<b>Kojen</b>	6
<b>Innen</b>	Classic wood
<b>Einteilung</b>	Standard
<b>Fussboden</b>	Parkett   Teak look
<b>Offenen Cockpit</b>	ja
<b>Salon</b>	ja
<b>Standhöhe Salon (m)</b>	2 mtr.
<b>Heizung</b>	Diesel Heißluft   Eberspacher D5 with airtronic thermostat serviced 2024
<b>Heizung 2</b>	elektrisch 220V   oil radiator 800/1200/2000W with thermostat
<b>Navigation Zenter</b>	ja
<b>Kartentisch</b>	ja
<b>Achterkabine</b>	ja
<b>Schiebetür zum Cockpit</b>	ja
<b>Kombüse</b>	L-shaperd to port
<b>Arbeitsfläche</b>	Kunststoff   Formica
<b>Spülbecken</b>	Stainless
<b>Herd</b>	Gas   3 burner both (butane and propane)



# VICTOIRE 1200

<b>Ofen</b>	In cooker
<b>Gas-Alarm</b>	Vetus including remote switch at cooker
<b>Kuhlschrank</b>	Isotherm   new 2016 energy efficient
<b>Gefrier Truhe</b>	Dometic 2017
<b>Warmwasser System</b>	220V + Motor   boiler   new 2017
<b>Wasserdruck System</b>	elektrisch   switch via 3 way valve to manual
<b>Hand und/oder Fusspumpe</b>	switch via 3 way valve to electric
<b>Eignerkabine</b>	Doppelbett
<b>Länge Bett (m)</b>	2,00 x 1,40 mtr.
<b>Kleiderschrank</b>	Regale und hängend
<b>Badezimmer</b>	gemeinsam
<b>Toilet</b>	Jabsco Large   new 2024
<b>Toilette System</b>	handbetrieb
<b>Handwaschbecken</b>	auf der Toilette
<b>Dusche</b>	gemeinsam
<b>Gästekabine 1</b>	V-Bett
<b>Länge Bett (m)</b>	2,00 x 0,70
<b>Kleiderschrank</b>	Regale und hängend
<b>Weitere Info</b>	Black and Decker dust buster 12 V Vacuum

## MASCHINEN

<b>Motoranzahl</b>	1
<b>Marke</b>	Volvo Penta
<b>Typ</b>	2003T
<b>PS</b>	43
<b>kW</b>	31.65
<b>Kraftstoffart</b>	Diesel
<b>Installiert im Jahr</b>	1991
<b>Höchstgeschwindigkeit (Kn)</b>	7
<b>Marschgeschwindigkeit (Kn)</b>	5,5
<b>Verbrauch (l/h)</b>	2



<b>Reichweite (nm)</b>	675
<b>Motorstunden</b>	5670
<b>Kühlungssystem Motor</b>	indirekte Wärmetauscher
<b>Antrieb</b>	Schraubenwelle
<b>Welle Dichtung</b>	ja
<b>Motor bedienung</b>	Seilzug Kabel
<b>Gewende getriebe</b>	mechanisch MS2B
<b>Exhaust</b>	wassergekühlt
<b>Propeller Typ</b>	Segelstellung Max Prop 2016
<b>Material Propellerwelle</b>	Edelstahl
<b>Propellerwelle schmierung</b>	Wasser
<b>Hand Bilgenpumpe</b>	ja
<b>Elektrische Bilgenpumpe</b>	ja
<b>Elektrische Anlage</b>	12 V DC and 220 V AC
<b>Batterien</b>	12 V
<b>Starterbatterie</b>	1 x 80 AH Optima
<b>Versorgungsbatterie</b>	3 x 220 AH Victron deep cycle Gel 2017
<b>Batterie Monitor</b>	Victron BMV 702
<b>Batterie Ladegerat</b>	Victron easy solar
<b>Batterie Ladegerat/Umwandler</b>	Victron Digital Multifunctional 12/1600/70 2016
<b>Solar panele</b>	4 x 100 WP 1 x 250 WP Victron
<b>Dioden-Batterie-Koppler</b>	Victron
<b>Landstrom</b>	mit Kabel
<b>Wasserbereiter</b>	Spectra Ventura 150 20 l/h
<b>Weitere Info</b>	Oilcooler ner 2024
<b>Weitere Info</b>	Engine maintenance records kept by owner

## NAVIGATION

<b>Kompass</b>	C Plath Venus
<b>Elektrisches Kompass</b>	ja
<b>Tiefenanzeige</b>	Autohelm ST60+



Logge	Autohelm ST60+
Windlupe anzeige	Autohelm ST60+
UKW	2016 B&G incl wireless handset V50 + H50
Portabel UKW	ja
Autopilot	Autohelm ST6002 rebuilt 2021
Windfahne Steuerung	Monitor in Stainless
Ruderwinkel Anzeige	ja
Radar	Raymarine Quantum 2016
GPS	ja
Plotter	Raymarine MFD 2016
Radar/GPS/Plotter	Raymarine 2016
WIFI Antenne	2016 bullit antenna in mast top
AIS Transceiver	Watcheye 2016
Epirb	2016
"MUB" Sender	2016
Navigation Beleuchtung	LED (all lighting is LED)

## AUSRÜSTUNG

Feste Fenster	ja
Spritzverdek mit Griffbügel	ja
Kuchenbude	ja
Bimini	ja
Sonnenschirm	ja
Winterplane	ja
Cockpit Polster	ja
Cockpit Tisch	ja
Badeleiter	ja
Gangway	ja
Heckdusche	ja
Anker	Rocna 25 kg 2017
Ankerkette	60 M G40 10 mm 2021



<b>Anker 2</b>	Bruce 20 kg
<b>Ankerkette</b>	Pre runner
<b>Ankerwinde</b>	handbetrieben
<b>Beiboot</b>	Caribe 2.70 Hypalon with umbrella anchor
<b>Ausserborder</b>	Tohatsu 9,8 HP 2 stroke
<b>Ausserborder Halterung</b>	ja
<b>See Reling</b>	Edelstahl Wire
<b>Zupackenschiene (aufbauten)</b>	Holz
<b>Seiten-Einstieg Seereling</b>	Both sides
<b>Heckkorb</b>	ja
<b>Bugkorb</b>	ja
<b>Rettungsinsel</b>	Container
<b>Rettungsinsel (Pers)</b>	4
<b>Letzte Wartung Rettungsinsel</b>	New 2016
<b>Schwimvesten</b>	New 2016
<b>Sicherheits Rustung</b>	ja
<b>Rettungsboje</b>	ja
<b>Markierboje</b>	ja
<b>Sicherheitsleine auf Deck</b>	ja
<b>Leinenschneider</b>	ja
<b>Rahmen Gedunst</b>	4 x Caframo & 1 x Hella Turbo for cabinds and salon
<b>Horn</b>	Luftdruck
<b>Radar Reflektor</b>	ja
<b>Fenderkissen</b>	ja
<b>Festmacher</b>	ja
<b>Reserve Teilen</b>	Several
<b>Werkzeug</b>	Several
<b>TV</b>	Philips 2017 as monitor only
<b>Radio-CD Spieler</b>	Pioneer with bluetooth
<b>I-Pod Anschluss</b>	ja
<b>Lautsprecher im Salon</b>	ja
<b>Uhr - Barometer</b>	Schatz





Feuerloscher	ja
Automatische Löschesystem	In engineerroom 2017
Weitere Info	ja

## RIGG

Rig	Kutter
Stehendes Gut	Drahtseil   New 2016
Marke Mast	Seldén
Material Mast	Aluminium
Salings	2 sets
Großsegel	ja
Großsegel-Persenning	ja
Latten traveller	ja
Durchelatted großsegel	UK de Vries 2016
Kutter Stag	ja
Rollreffanlage	Manual
Genua-Persenning	ja
Kutter Rollreffanlage	Manual
Gennaker	In good condition
Stagesegel	De Vries
Stagesegel Rollreflanlage	ja
Großer Klüver	De Vries
Reff Vorrichtung	Reffleinen   3 reefs replaced 2016
Achterstag Spanner	mechanisch
Baumniederhohler	Gasdruckfeder
Primare Schot Winschen	ja
Sekundaire Schot Winschen	ja
Genua Schotwischen	ja
Fall Winschen	ja
Reff Wunsch	ja
Spi-Baum	Aluminium



**Gennaker-Baum**

ja

**Isolierte Heckstag**

ja

**Weitere Info**

Spare old main and yankee (de Vries)

**Weitere Info**

All halyards replaced 2017



# VICTOIRE 1200



# VICTOIRE 1200





# VICTOIRE 1200

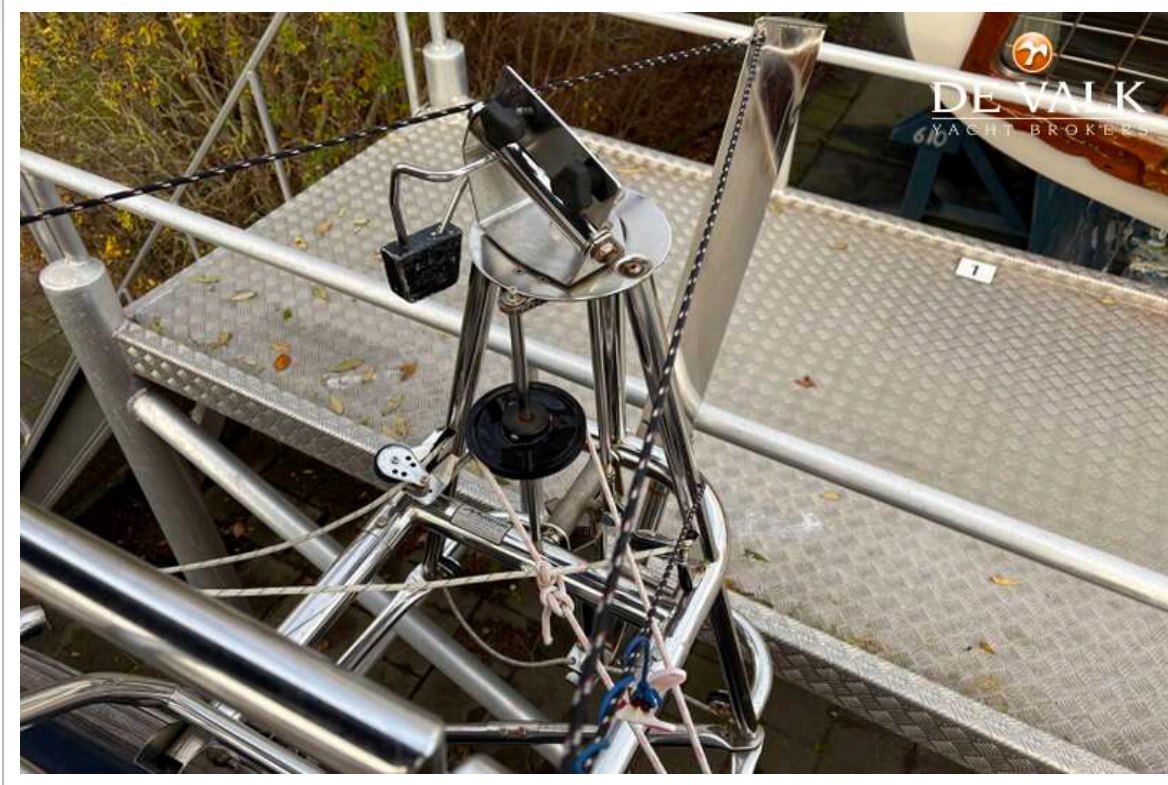


# VICTOIRE 1200





# VICTOIRE 1200





# VICTOIRE 1200





# VICTOIRE 1200



# VICTOIRE 1200

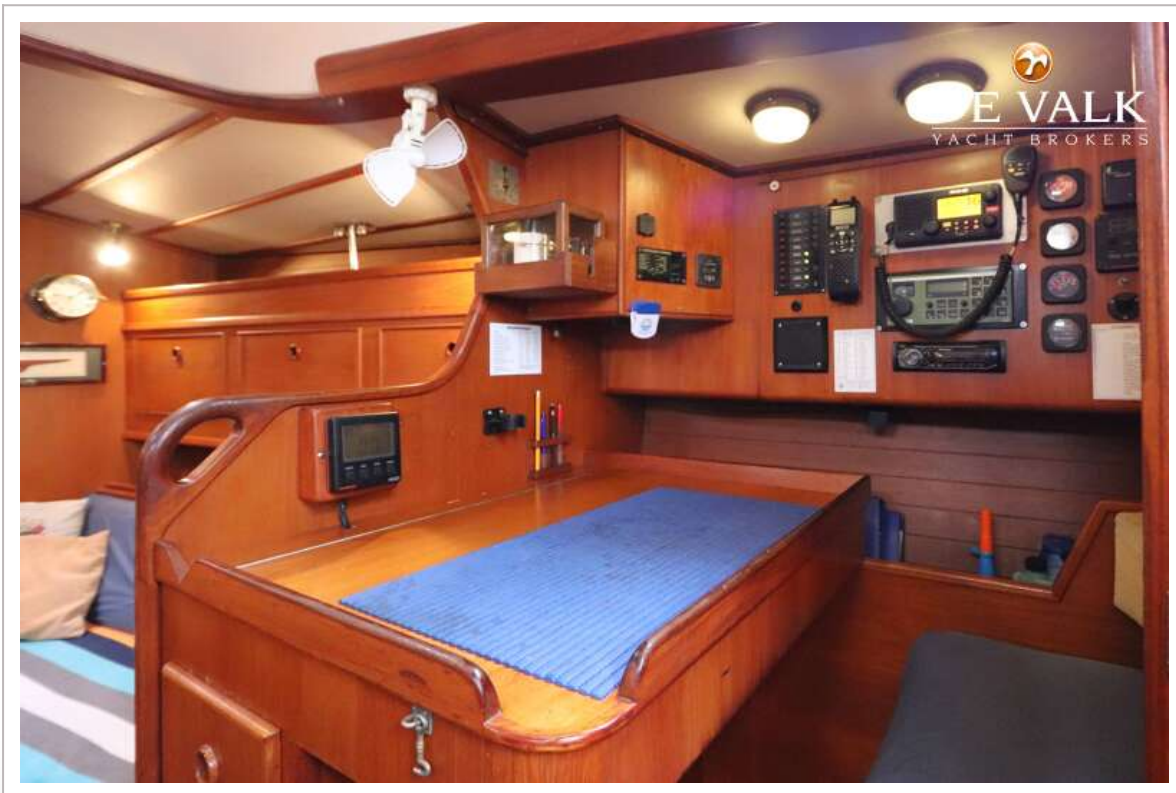




# VICTOIRE 1200

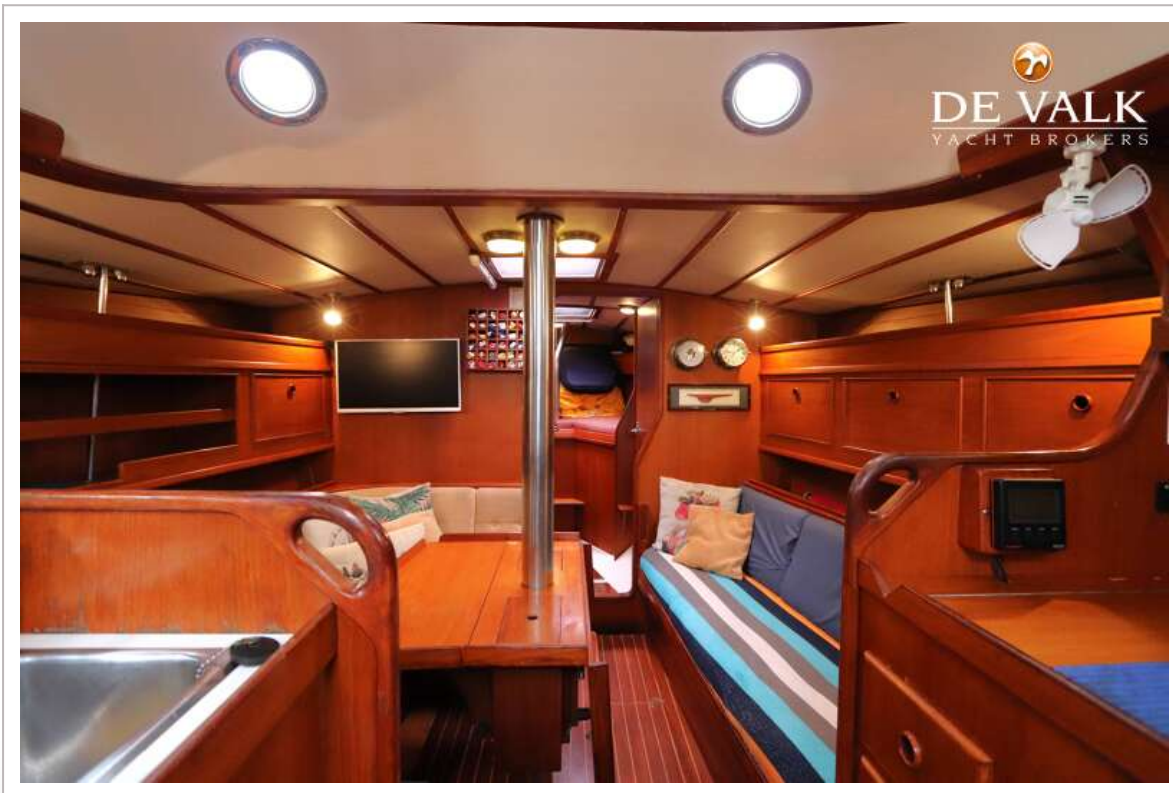


# VICTOIRE 1200

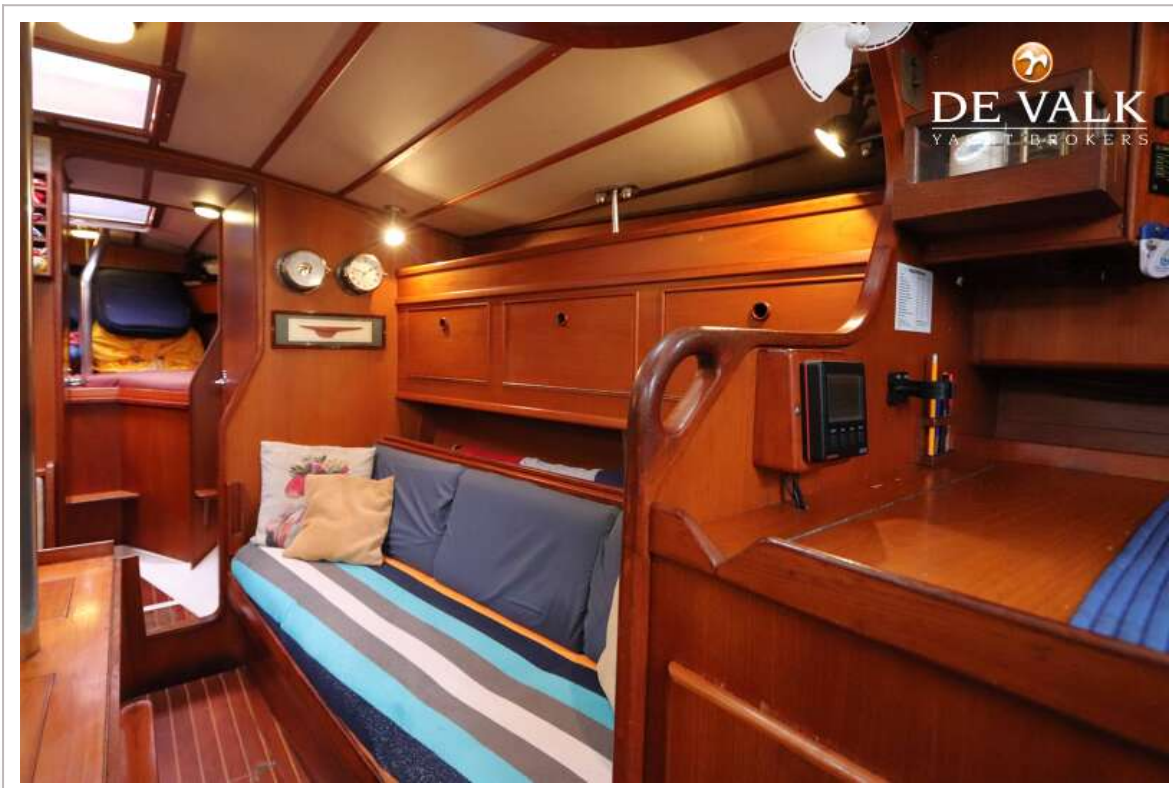




# VICTOIRE 1200

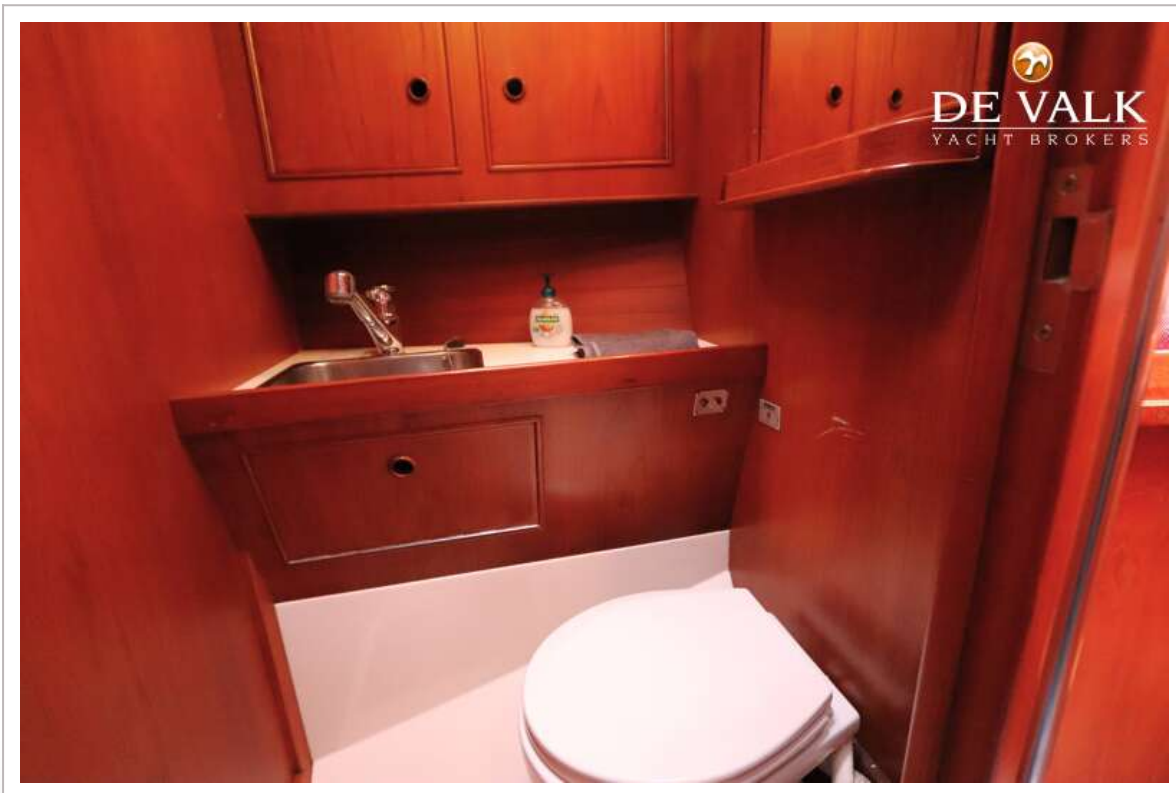
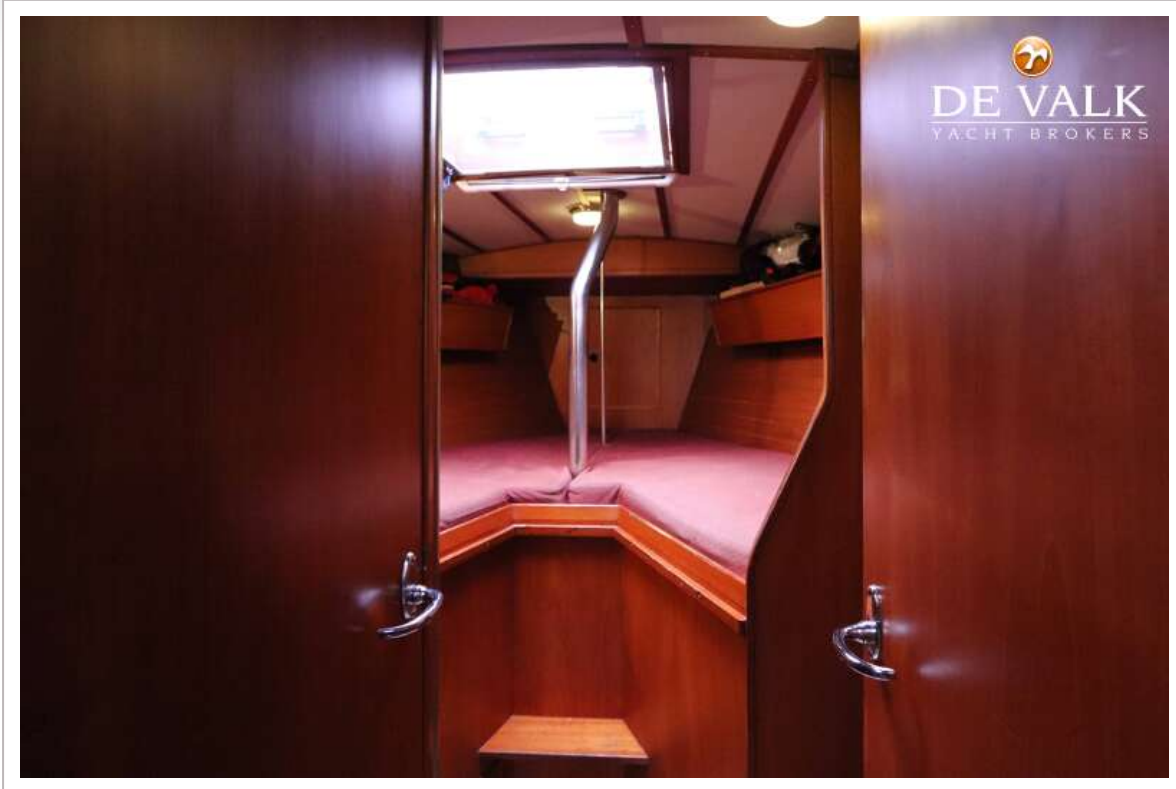


# VICTOIRE 1200

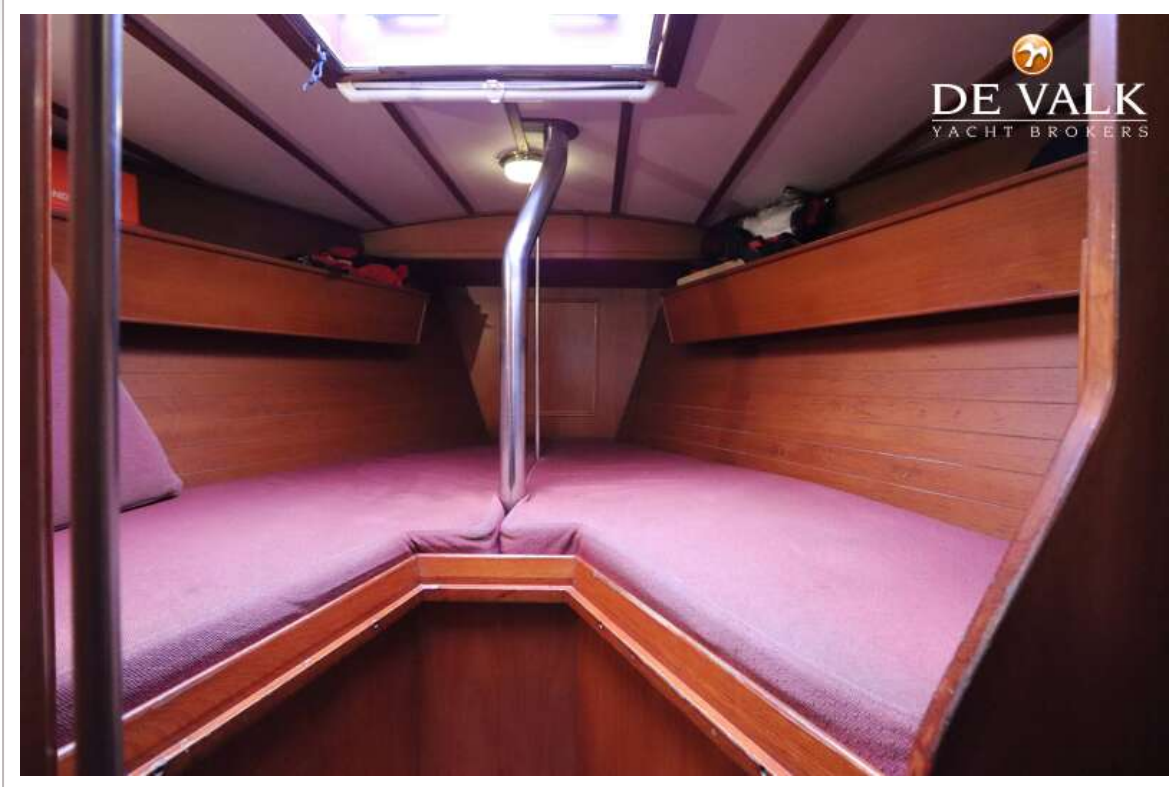




# VICTOIRE 1200

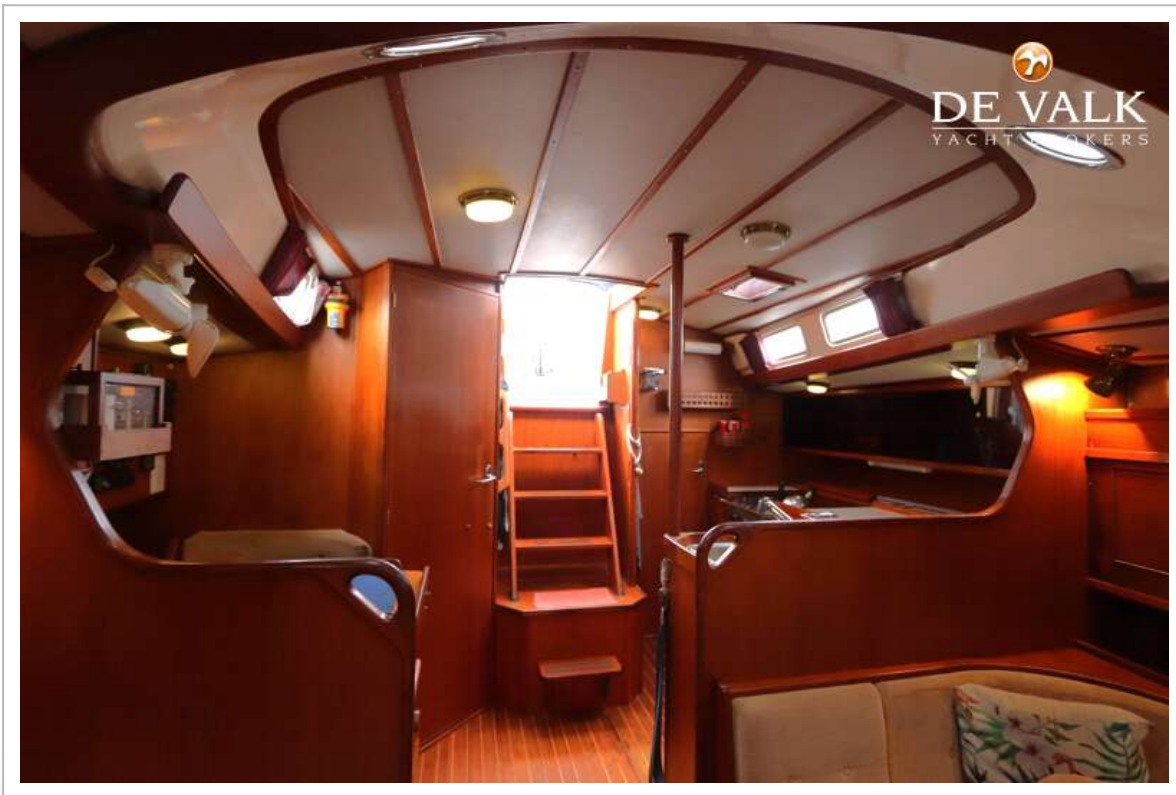
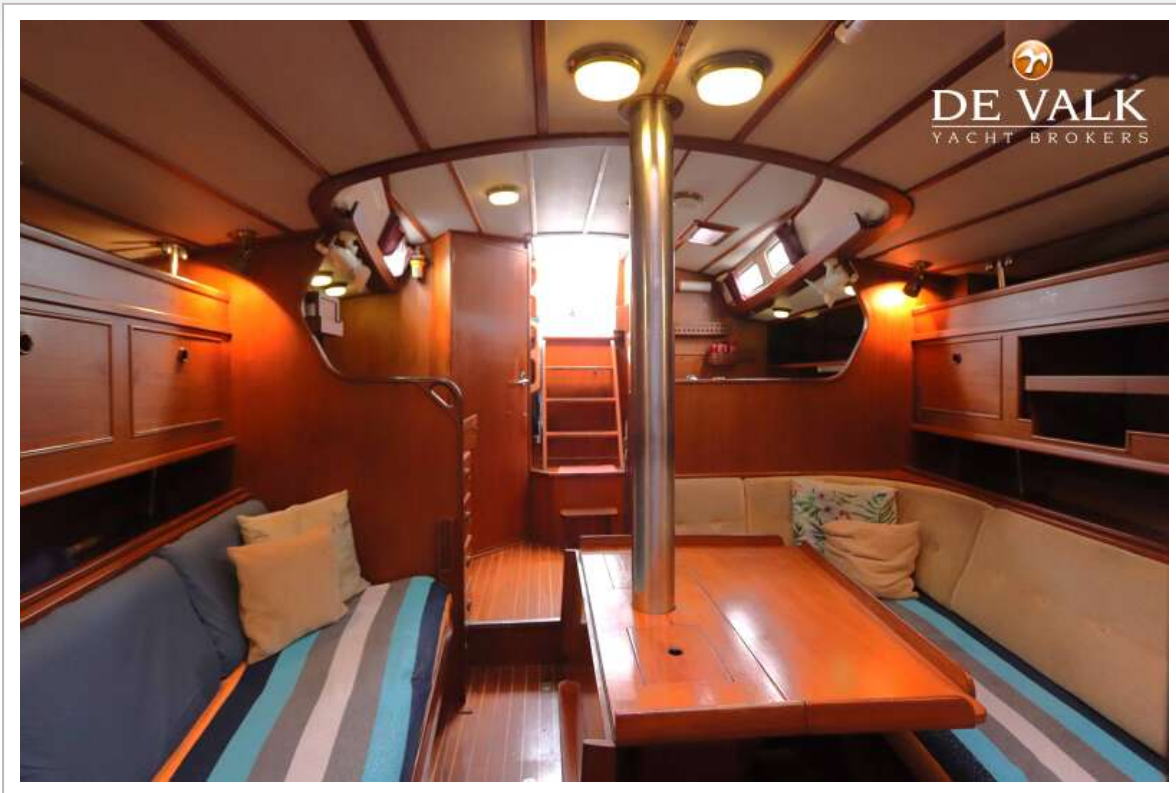


# VICTOIRE 1200

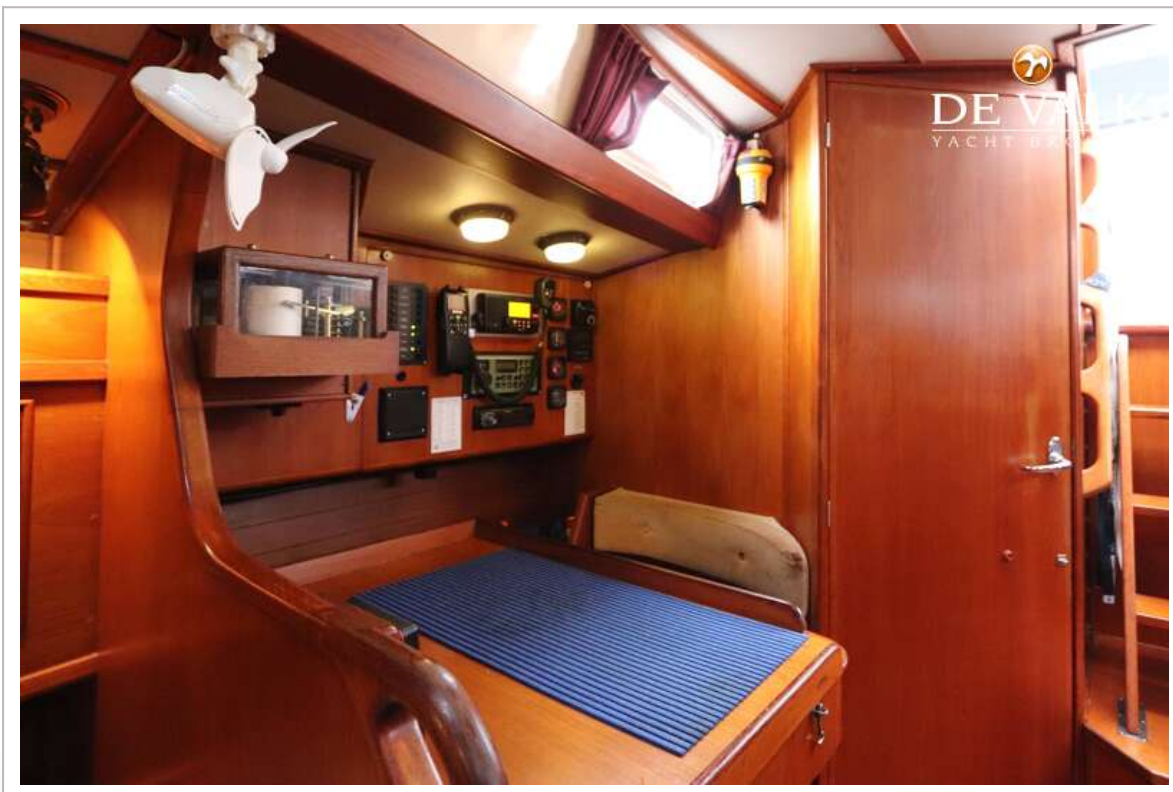




# VICTOIRE 1200

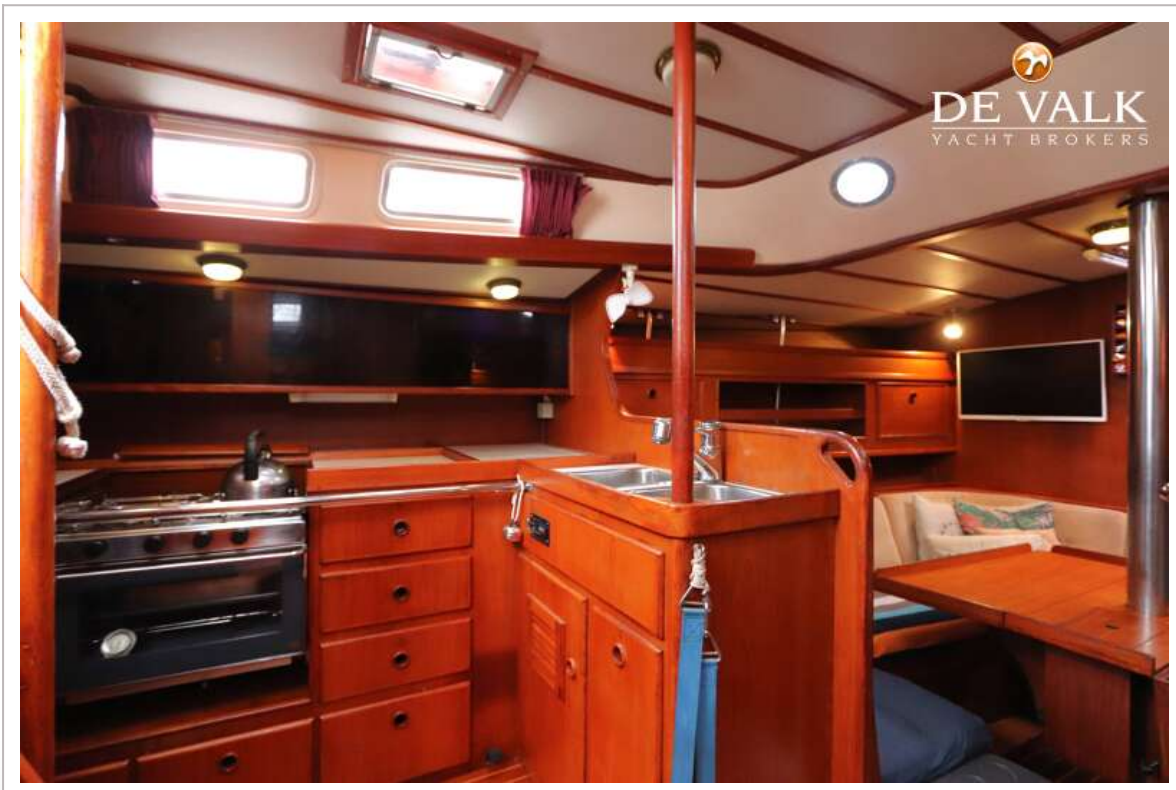
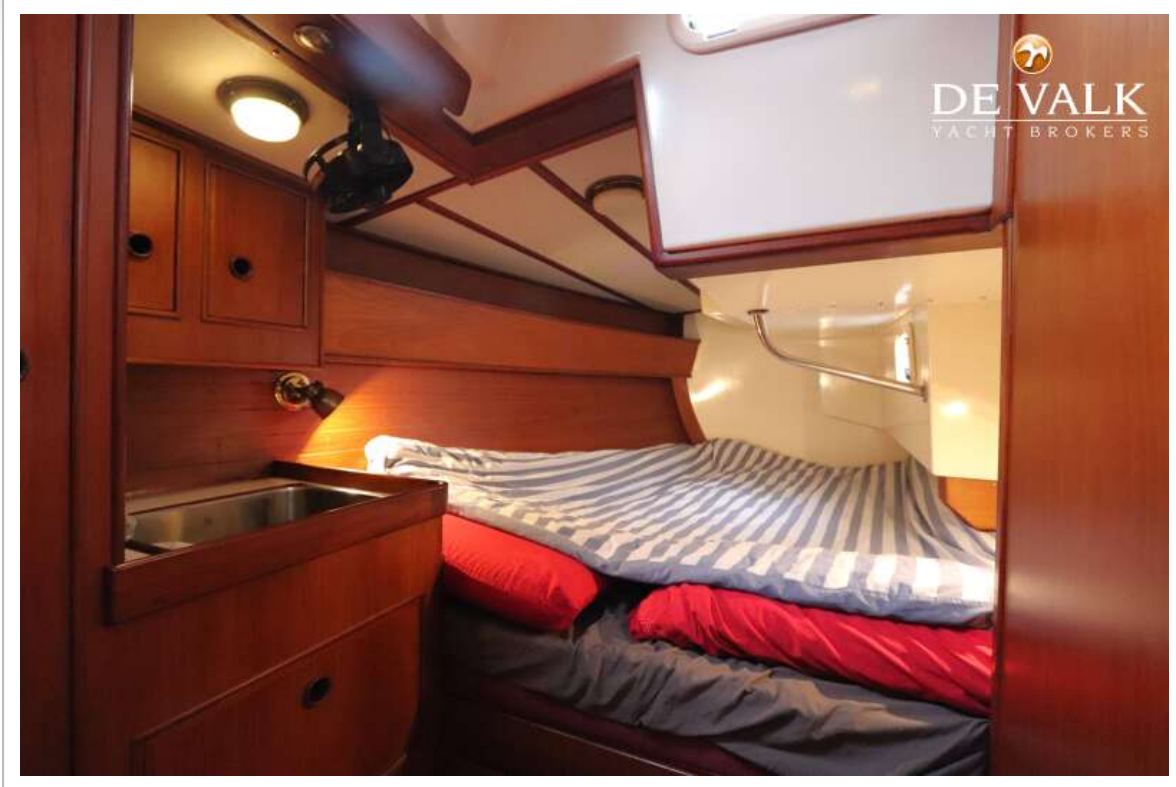


# VICTOIRE 1200





# VICTOIRE 1200



# VICTOIRE 1200

