



DE VALK
YACHT BROKERS



STAVELSE KOTTER 1040



DE VALK
YACHT BROKERS

STAVERSE KOTTER 1040

KOMMENTARE DES MAKLERS

The Staverse Kotter 1040 is a classic motor sailer built by the renowned yard De Volharding Stavoren (home of the Sturier). This very well maintained Staverse Kotter 1040 has Rigid and tough forms and is a familiar sight on the water. It is a comfortable yacht at sea and on inland waterways. The masts can come off and then she is also perfect for the French canals. Inside you will find lots of comfort in the wheelhouse, a spacious saloon downstairs and two spacious 2 person beds. She is ready for a visit on appointment.

Joris van de Rijt

TECHNISCHE DATEN

Maße	10.40 x 3.50 x 1.10 (m)	Werft	van der Werff / Volharding Stavoren
Baujahr	1992	Kabinen	2
Material	Stahl	Kojen	4
Motor(en)	1 x Iveco 8041M08 diesel	PS/kW	80.00 (PS), 58.88 (kW)
Angebotspreis	verkauft (MwSt.)	Liegeplatz	elsewhere / nicht im Verkaufsbüro

KONTAKT

Verkaufsbüro	De Valk Sint Annaland B.V.	Telefon	+31 166 601 000
Adresse	Koelhuisweg 4 4697 RM Sint Annaland NL	E-Mail	sintannaland@devalk.nl

HAFTUNGSAUSSCHLUSS

Diese Angaben erfolgen nach bestem Wissen, können jedoch nicht garantiert werden.



ALLGEMEIN

Modell	STAVELSE KOTTER 1040
Typ	Motorsegler
Rumpflänge (m)	10,40
Breite (m)	3,50
Tiefgang (m)	1,10
Durchfahrtshöhe (m)	10,50
Durchfahrtshöhe min (m)	2,70
Stehhöhe (m)	2,00
Baujahr	1992
Werft	Van der Werff / Volharding Stavoren
Land	Niederlande
Gewicht (t)	12
CE Norm	NA
Rumpfmateral	Stahl
Rumpffarbe	Schwarz
Rumpfform	Knikspant
Art Kiel	Bilgenkiel
Material Aufbauten	Holz Re-painted in 2019
Stossliste	Stahl
Deckmaterial	Stahl
Deck Finish	Antirutsch Farbe
Deck Finish Aufbauten	gemalt
Pflicht Bedeckung	Teak
Fenster Einfassung	Aluminium
Fenster Material	Doppelverglasung
Decks Luke	2 x
Treibstofftank (Liter)	Stahl 2 x 300
Füllstandsanzeige (Treibstofftank)	ja
Trinkwassertank (Liter)	Edelstahl 500
Füllstandsanzeige (Trinkwasser)	ja



Radsteuerung	hydraulik
Aussen Steuerung	hydraulik

UNTERKUNFT

Kabinen	2
Kojen	4
Innen	Teak
Fussboden	Teppich + teak in pilot house / decksalon
Ruderhaus/Decksalon	ja
Salon	ja
Standhöhe Salon (m)	2,00
Heizung	Diesel Heißluft + 230 volt radiators
Dinette	2 x
Tür zum Cockpit	ja
Kombüse	ja
Arbeitsfläche	Kunststoff
Spülbecken	Edelstahl
Herd	2 burner (bio ethanol)
Ofen	ja
Kuhlschrank	1 x in galley + 1 x under sofa
Gefrier Truhe	In galley fridge
Warmwasser System	220V + Motor (new boiler element and thermostat 2023)
Wasserdruck System	elektrisch
Eignerkabine	Doppelbett
Länge Bett (m)	2,00 x 1,20
Kleiderschrank	Regale und hängend
Badezimmer	gemeinsam
Toilet	gemeinsam
Toilette System	handbetrieb Jabsco
Handwaschbecken	im Badezimmer
Dusche	gemeinsam



Gästekabine 1	Doppelbett
Länge Bett (m)	2,00 x 1,20
Kleiderschrank	Regale

MASCHINEN

Motoranzahl	1
Marke	Iveco
Typ	8041M08
PS	80
kW	58.88
Kraftstoffart	Diesel
Installiert im Jahr	1992
Motorstunden	2742
Kühlungssystem Motor	geschlossenen Kielkühlung
Antrieb	Schraubenwelle
Motor bedienung	Seilzug Kabel
Gewende getriebe	mechanisch Velvet
Bugschraube	elektrisch
Wellen Drucklager	ja
Propeller Typ	fest
Propellerblätter	3
Propellerwelle schmierung	Fett
Elektrische Bilgenpumpe	ja
Elektrische Anlage	24V/220V
Starterbatterie	2 x
Versorgungsbatterie	2 x
Bugschraubebatterie	2 x
Batterie Monitor	ja
Batterie Ladegerät	Mastervolt 24V / 75amp
Umwandler	Waeco 1500 Watt
Landstrom	mit Kabel



Weitere Info	220 Volt partly new 2023
Weitere Info	New hi-quality engine room insulation 2023
Weitere Info	Last engine service 05-2023

NAVIGATION

Kompass	Sigma (with airbubble)
Tiefenanziege	VDO
Logge	VDO
Portabel UKW	Lowrance LHR-80
Autopilot	Raymarine ST6002 with wireless remote
Ruderwinkel Anzeige	On autopilot
Plotter/GPS	Simrad CP31
Navigation Beleuchtung	ja

AUSRÜSTUNG

Fensterabdeckung	ja
Badeleiter	Holz
Anker	Danforth Stainless steel
Ankerkette	ja
Ankerwinde	handbetrieben
See Reling	Edelstahl
Zupackenschiene (aufbauten)	Edelstahl
Seiten-Einstieg Seereling	2 x
Heckkorb	ja
Bugkorb	ja
Rettungsboje	ja
Scheibenwischer	2 x
Fenderkissen	ja
Festmacher	ja
TV	Samsung (in salon)
Radio	Blaupunkt



Lautsprecher im Salon	ja
Uhr - Barometer	(barometer only)
Feuerlöscher	ja

RIGG

Rig	Ketsch-Kutter
Stehendes Gut	Drahtseil
Material Mast	Aluminium
Mastlege Vorrichtung	Manual
Großsegel	ja
Großsegel-Persenning	ja
Besan	ja
Besansegel-Persenning	ja
Fock	ja
Rollreiffanlage	Harken
Gennaker	Halfwinder
Reff Vorrichtung	Reffleinen
Baumniederhohler	Talje
Genua Schotwischen	2 x Lewmar 30 ST
Weitere Info	Collapsible stainless steel bowsprit



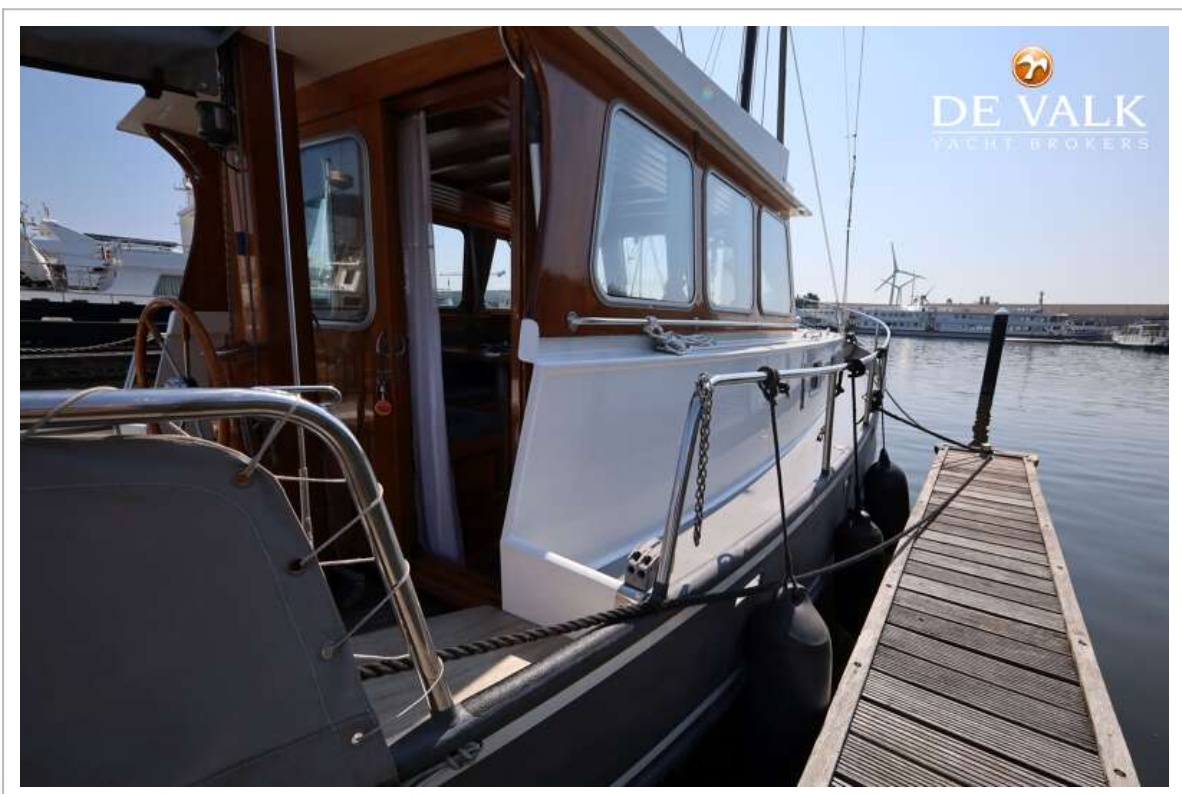
STAVELSE KOTTER 1040



STAVELSE KOTTER 1040



STAVELSE KOTTER 1040



STAVELSE KOTTER 1040



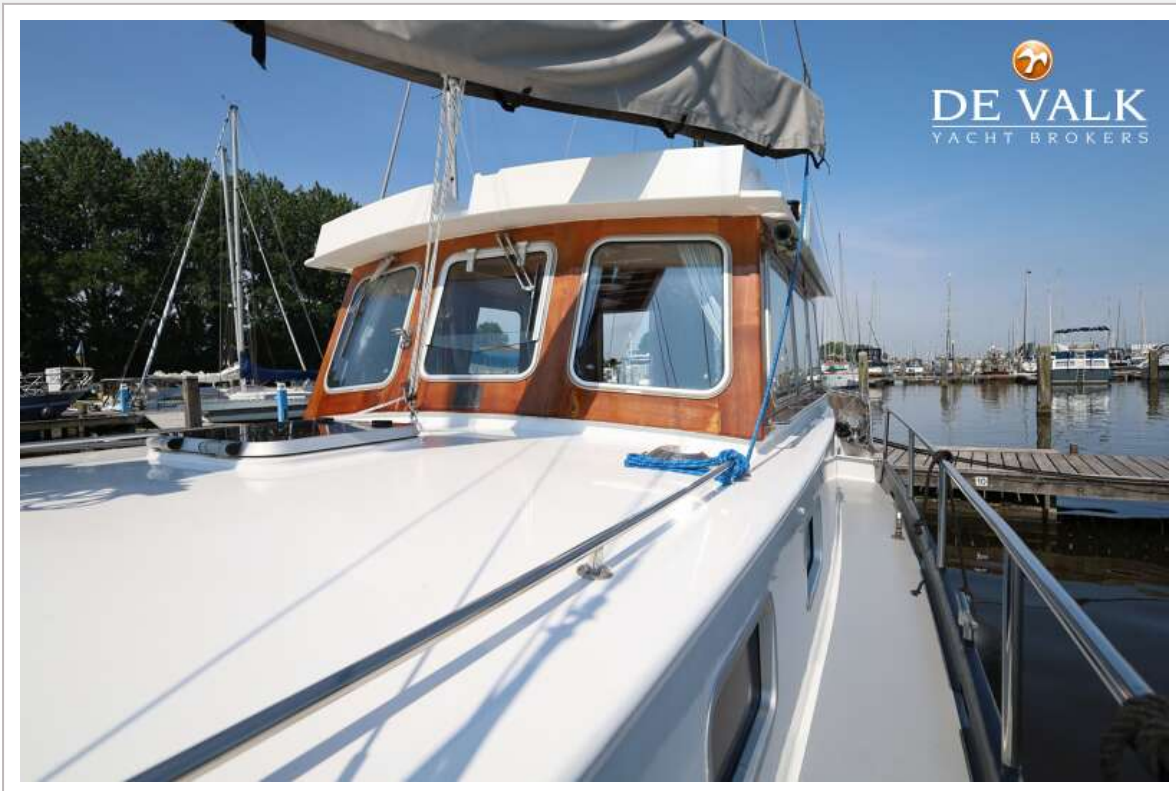
STAVELSE KOTTER 1040



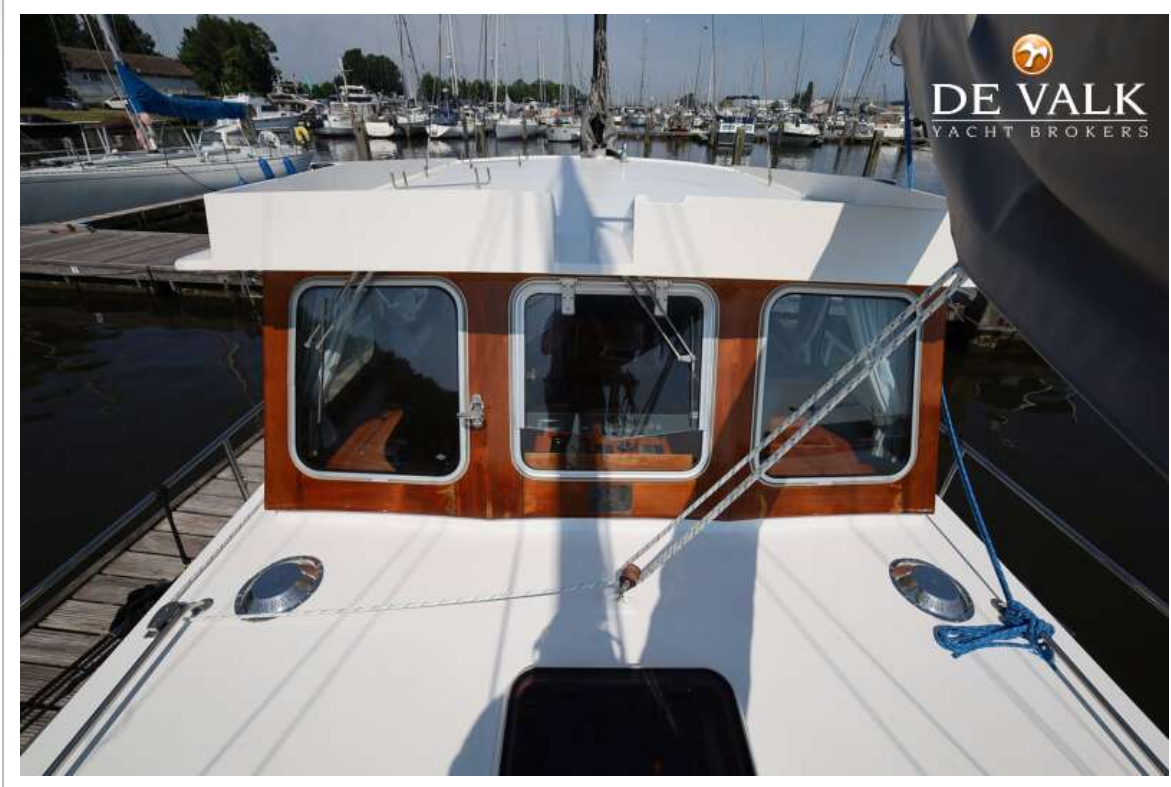
STAVELSE KOTTER 1040



STAVERSE KOTTER 1040



STAVELSE KOTTER 1040



STAVERSE KOTTER 1040



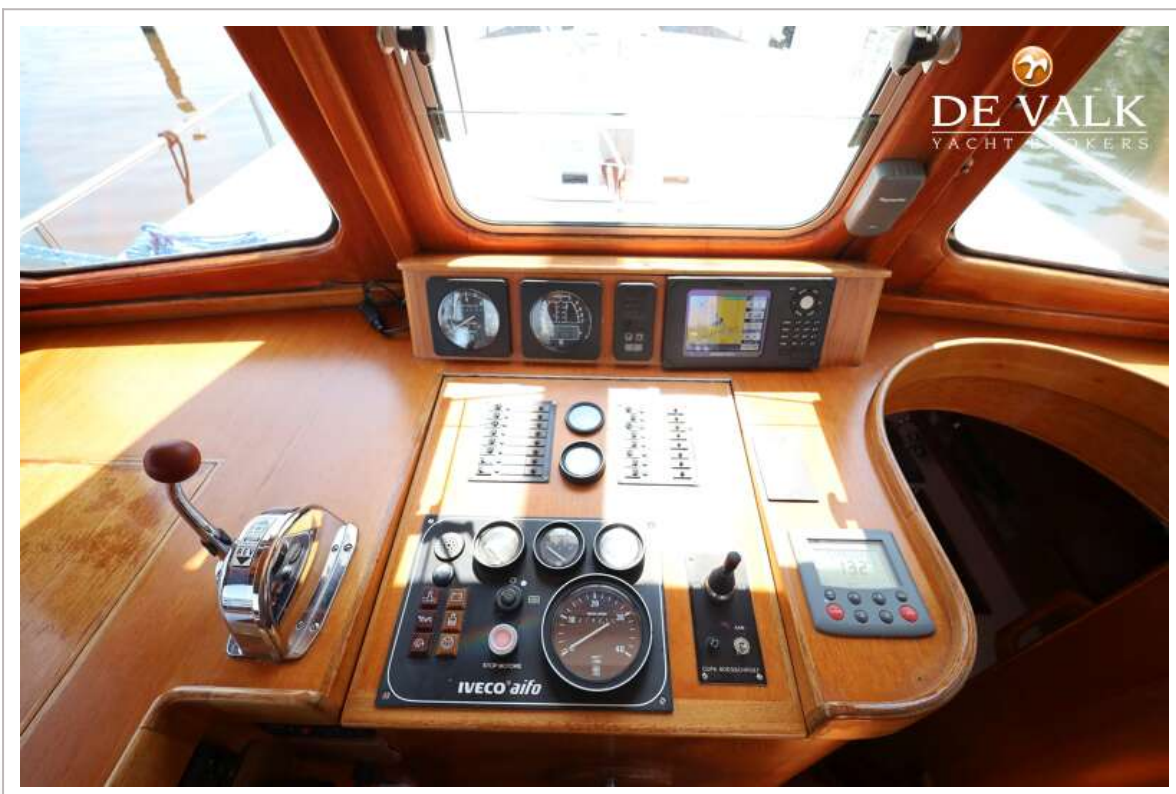
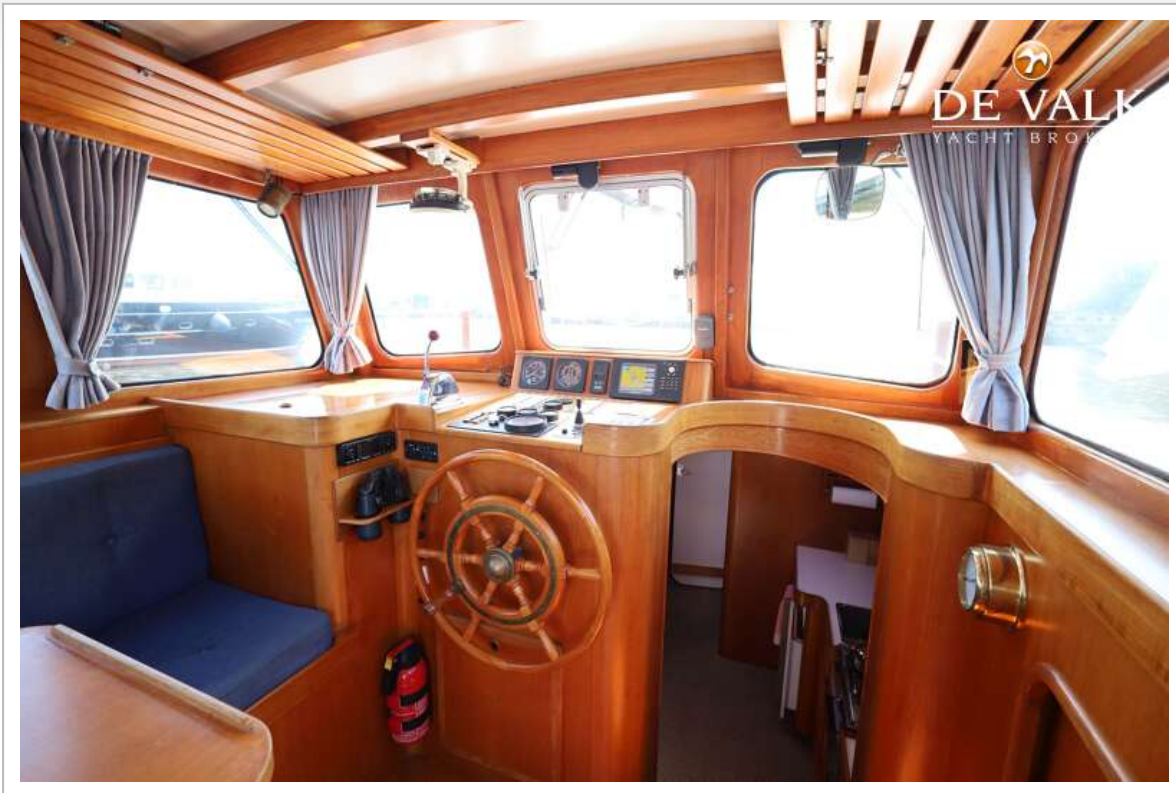
STAVELSE KOTTER 1040



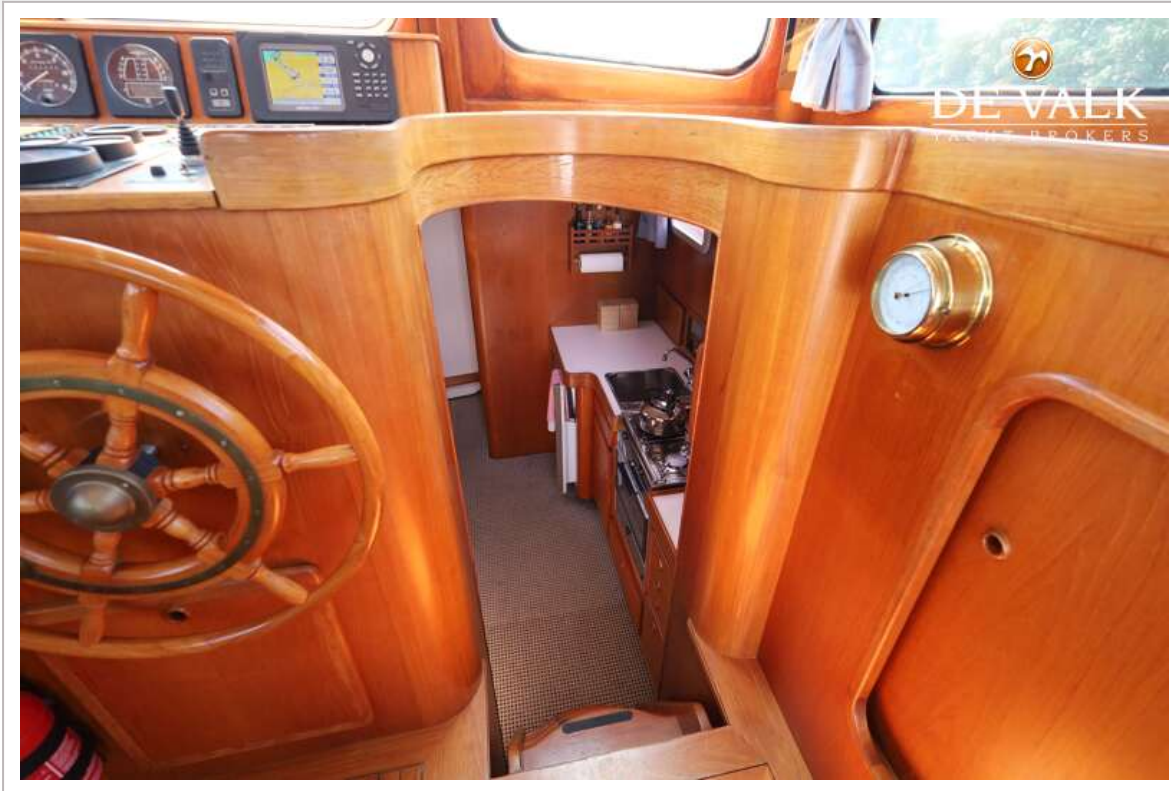
STAVELSE KOTTER 1040



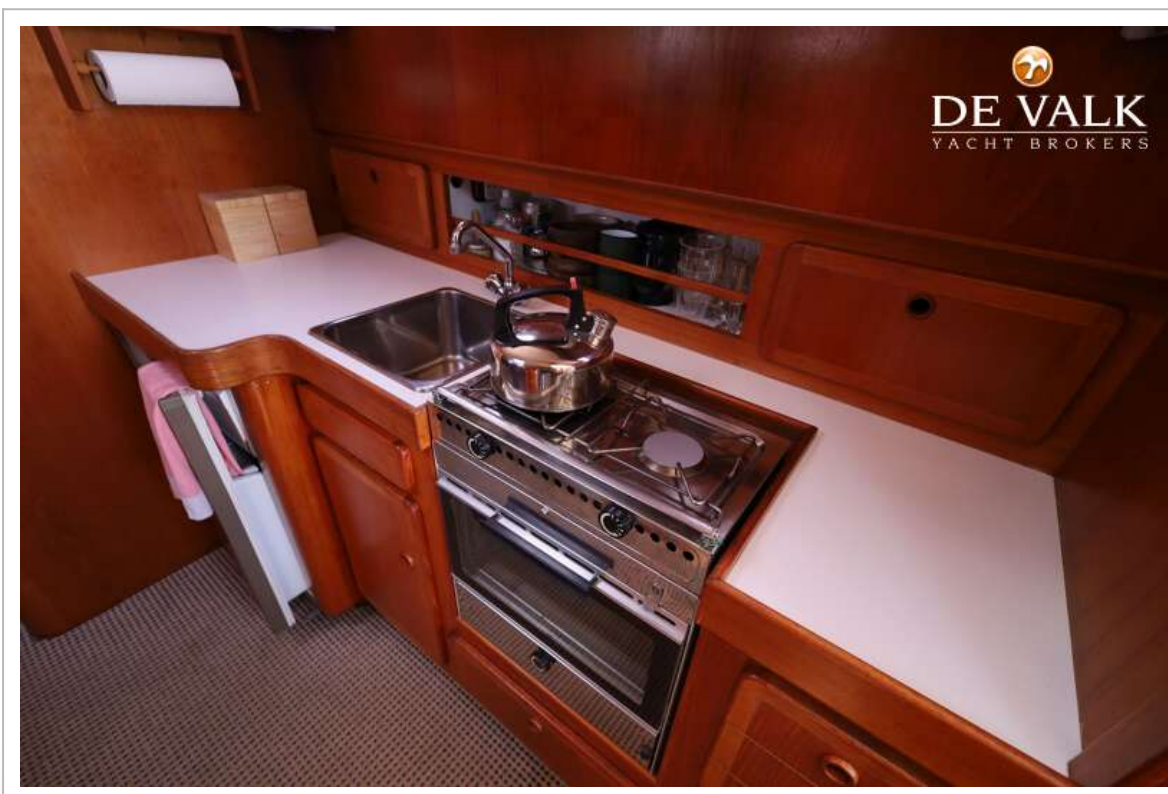
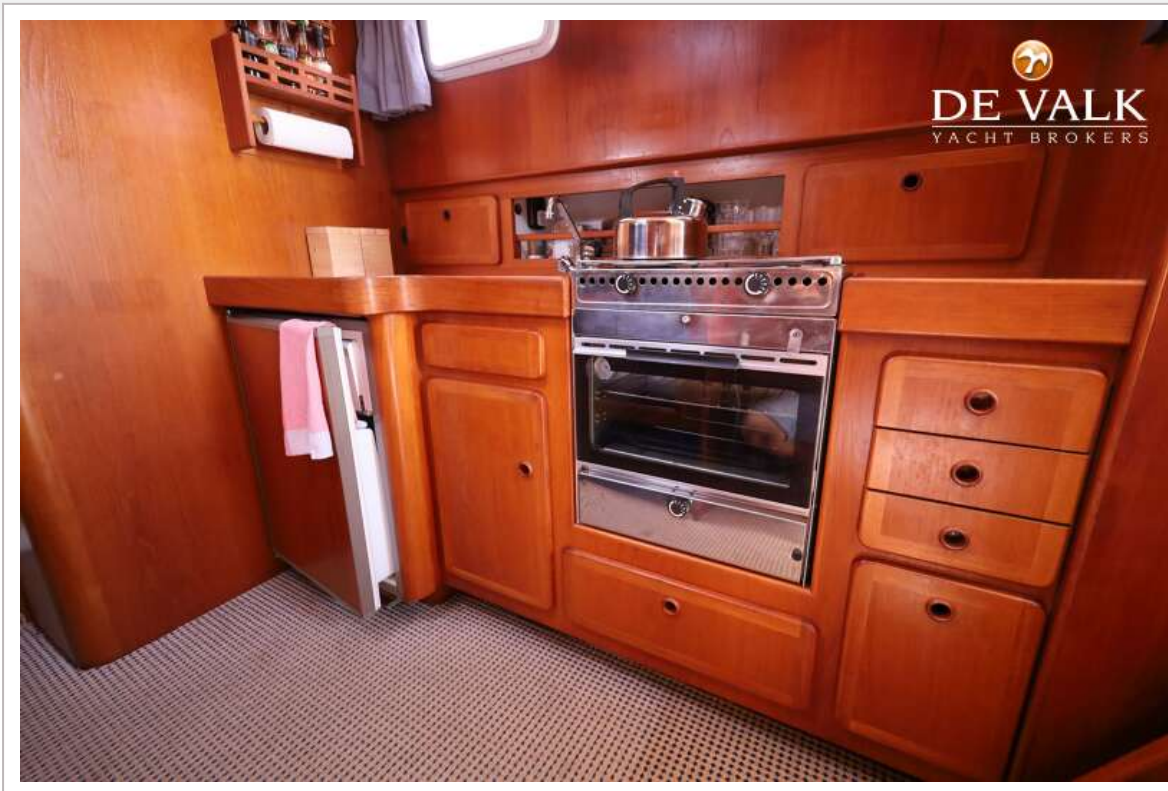
STAVELSE KOTTER 1040



STAVELSE KOTTER 1040



STAVERSE KOTTER 1040



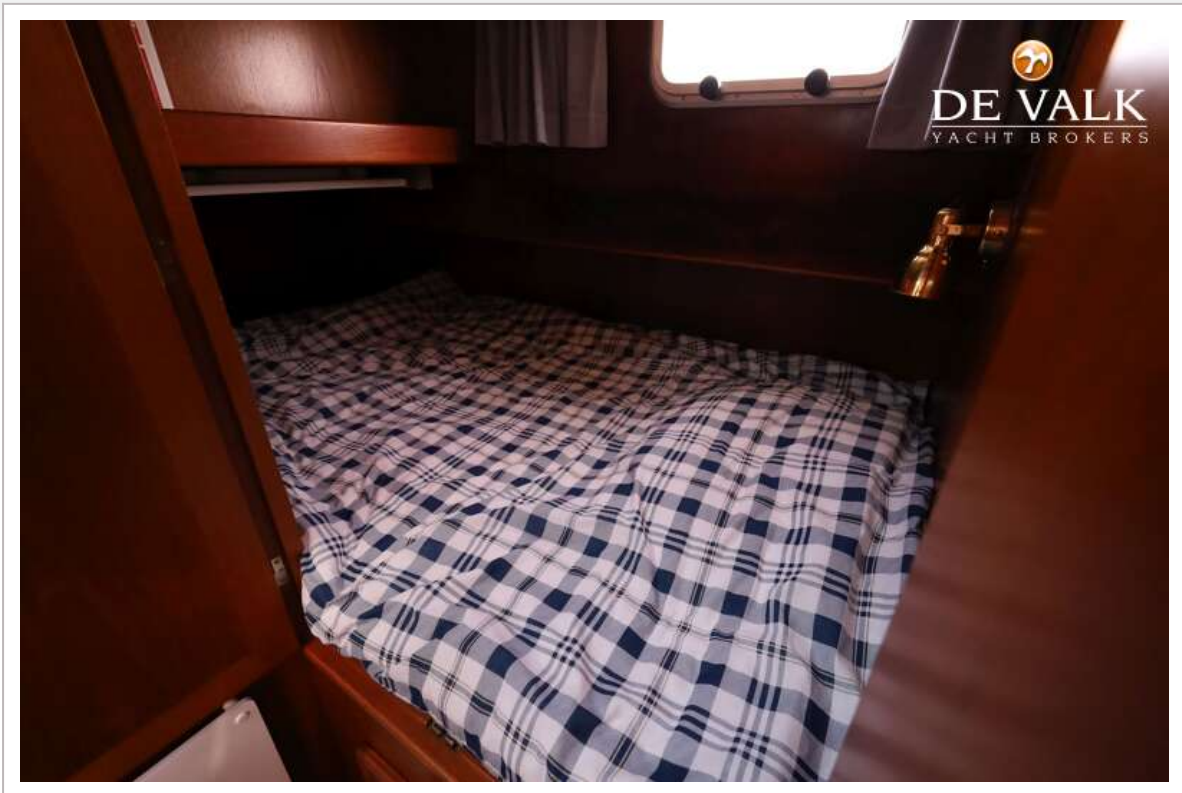
STAVELSE KOTTER 1040



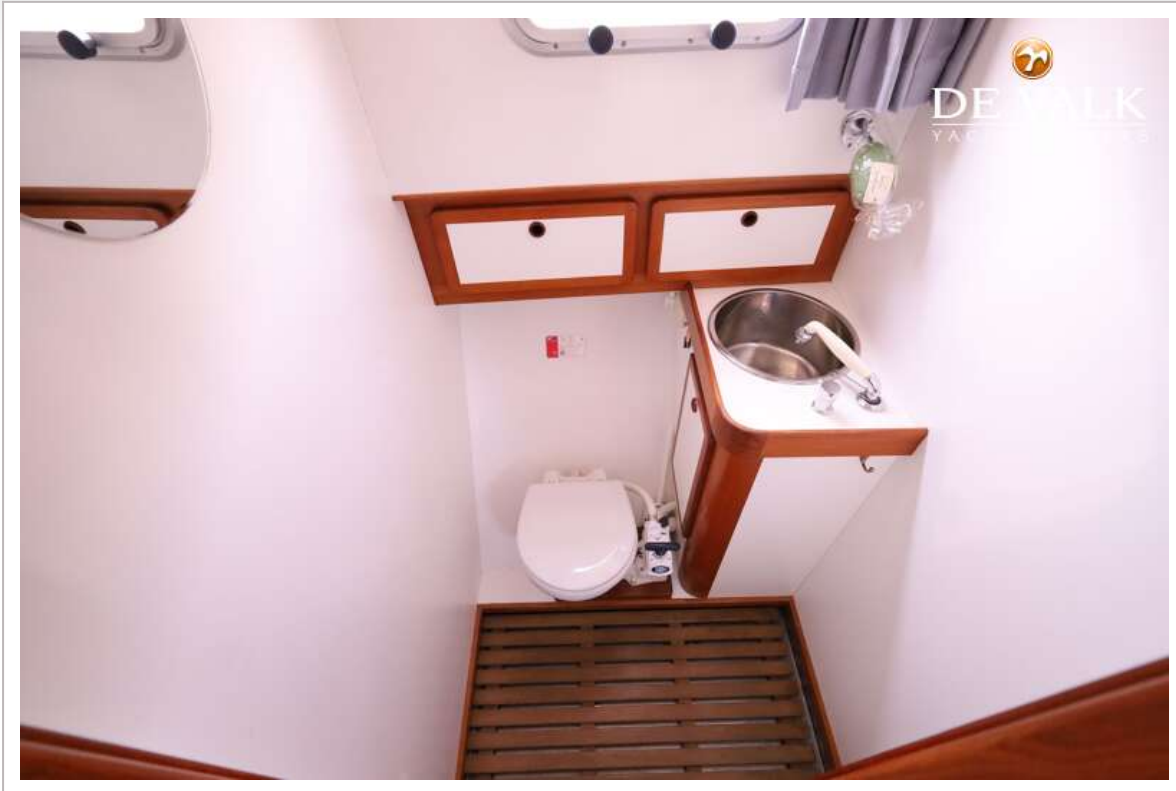
STAVELSE KOTTER 1040



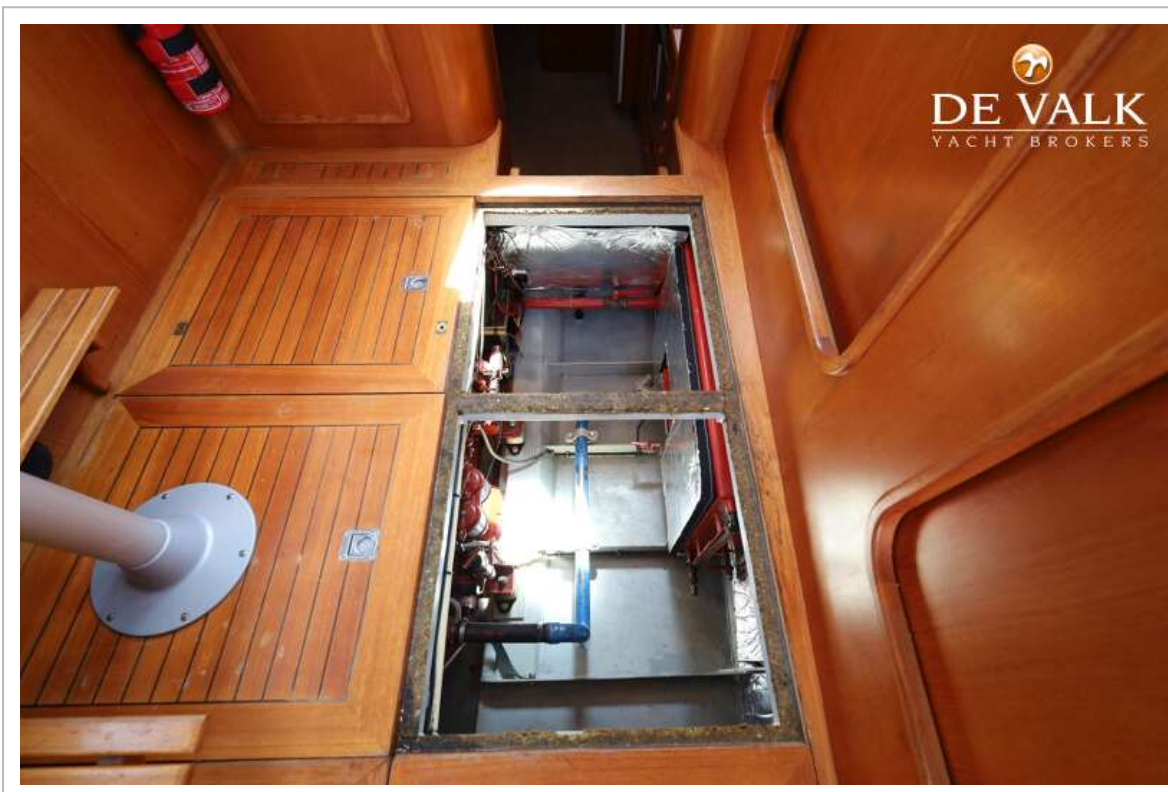
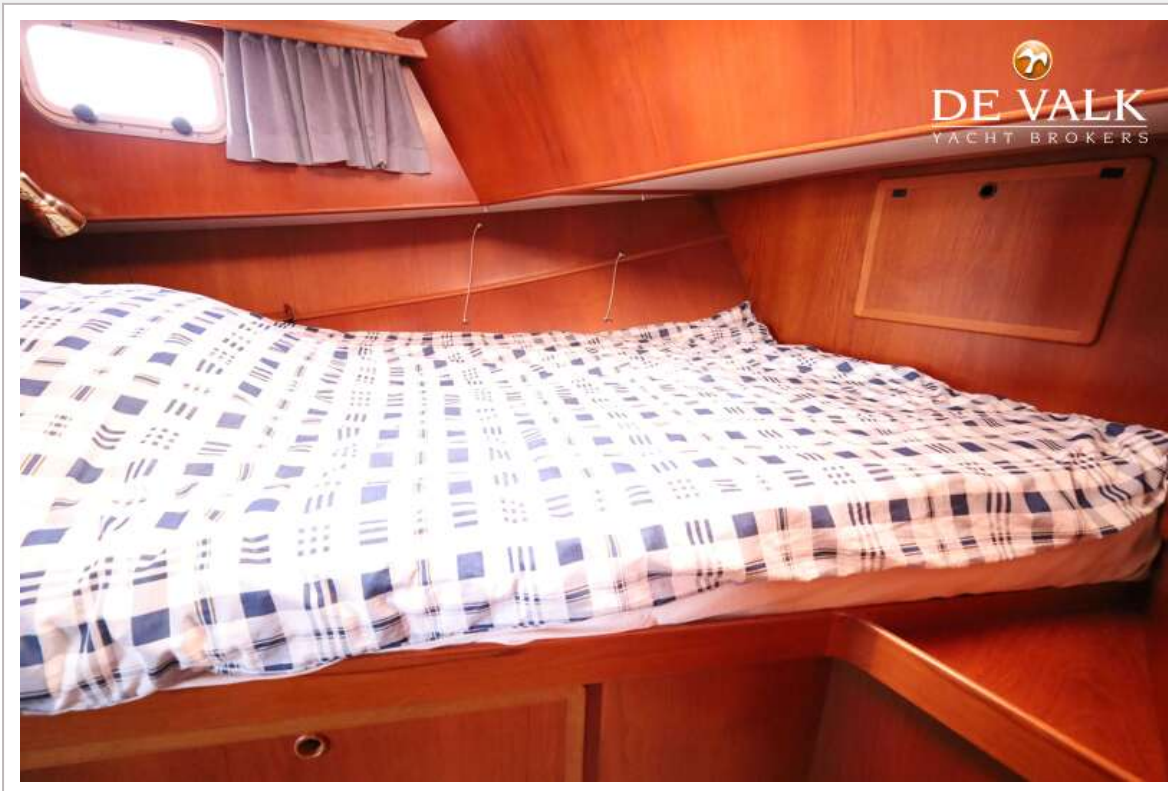
STAVELSE KOTTER 1040



STAVERSE KOTTER 1040



STAVELSE KOTTER 1040



STAVERSE KOTTER 1040

