



DE VALK
YACHT BROKERS



BAVARIA 32 CRUISER



DE VALK
YACHT BROKERS

BAVARIA 32 CRUISER

KOMMENTARE DES MAKLERS

The Bavaria 32 Cruiser has a lot to offer when it comes to charm, interior space, functionality and not but not least the "Bruce Farr signature" sail-performance. The interior is modern but not over the top when it comes to styling and the use of colors. Storage space is a premium as well as the cabin size and the pretty large bathroom/shower area. Light and ventilation is also a plenty. Ample sized cockpit to with the fold open/down bathing platform for easy access and all the summer entertainment you need. The 1,50 mtr draft leaves a lot on the table for the sailing area to choose from.

Marc Weijenberg

TECHNISCHE DATEN

Maße	9.99 x 3.42 x 1.50 (m)	Werft	Bavaria Yachtbau GmbH
Baujahr	2010	Kabinen	2
Material	GFK	Kojen	6
Motor(en)	1 x Volvo Penta D1-20 diesel	PS/kW	19.00 (PS), 13.98 (kW)
Angebotspreis	verkauft (MwSt.)	Liegeplatz	Niederlande

KONTAKT

Verkaufsbüro	De Valk Thuishaven	Telefon	+31 35 5829042
Adresse	Marinaweg 8 (postal address) 1361 AC Almere NL	E-Mail	thuishaven@devalk.nl

HAFTUNGSAUSSCHLUSS

Diese Angaben erfolgen nach bestem Wissen, können jedoch nicht garantiert werden.



BAVARIA 32 CRUISER

ALLGEMEIN

Modell	BAVARIA 32 CRUISER
Typ	Segelyacht
Rumpflänge (m)	9,99
Wasserlinienlänge (m)	8,85
Breite (m)	3,42
Tiefgang (m)	1,50
Durchfahrtshöhe (m)	14,85
Stehhöhe (m)	1,85
Baujahr	2010
Werft	Bavaria Yachtbau GmbH
Land	Deutschland
Entwerfer	Bruce Farr
Gewicht (t)	6,3
Ballast (Ton)	Gusseisen 1,5
CE Norm	A
Rumpfmateriale	GFK
Rumpffarbe	Weiß
Rumpfform	Rundspant
Art Kiel	Wulstkiel
Material Aufbauten	GFK
Deckmaterial	GFK
Deck Finish	Antirutsch Belag
Pflicht Bedeckung	Teak
Fenster Einfassung	Aluminium
Fenster Material	Polycarbonat
Decks Luke	ja
Bullauge	Aluminium
Treibstofftank (Liter)	Kunststoff 150
Trinkwassertank (Liter)	Kunststoff 150
Fäkaelien Tank (Liter)	Kunststoff 70



BAVARIA 32 CRUISER

Fäkaelien Tankablauf	Deck Verbind. + Uw Linie
Radsteuerung	Kabelsteuerung Lewmar
Not-Pinne	ja

UNTERKUNFT

Kabinen	2
Kojen	6
Innen	ja
Fussboden	Holzabdruck
Offenen Cockpit	ja
Salon	ja
Standhöhe Salon (m)	1,85-1,90
Heizung	Diesel Heißluft Webasto Evo
Kartentisch	ja
Achterkabine	ja
Dinette	(2 x bed 2,00 x 0,60 mtr)
Kombüse	ja
Arbeitsfläche	Kunststoff
Spülbecken	Edelstahl
Herd	Gas Bavaria 2 burner
Ofen	Bavaria
Kuhlschrank	Waeco 12v
Warmwasser System	220V + Motor
Wasserdruck System	elektrisch
Eignerkabine	Doppelbett
Länge Bett (m)	2,05 x 1,70
Kleiderschrank	Regale und hängend
Badezimmer	gemeinsam
Toilet	gemeinsam
Toilette System	handbetrieb
Handwaschbecken	im Badezimmer



BAVARIA 32 CRUISER

Dusche	gemeinsam
Gästekabine 1	V-Bett
Länge Bett (m)	2,00 x 1,60 mtr
Kleiderschrank	Regale und hängend
Weitere Info	Die Polster im Salon haben dunkel Graue Überzügen. Damit die originale leicht graue Polsterverkleidung geschützt ist.
Weitere Info	Die Decksluken haben verschiebbare Lewmar Magengitter und Verdunste.

MASCHINEN

Motoranzahl	1
Marke	Volvo Penta
Typ	D1-20
PS	19
kW	13.98
Kraftstoffart	Diesel
Installiert im Jahr	2010
Höchstgeschwindigkeit (Kn)	6,5
Marschgeschwindigkeit (Kn)	5,5
Verbrauch (l/h)	2
Motorstunden	330
Kühlungssystem Motor	indirekte Wärmetauscher
Antrieb	Saildrive
Saildrive Dichtung	(2010)
Motor bedienung	Seilzug Kabel
Gewende getriebe	mechanisch Volvo Penta 130S
Exhaust	wassergekühlt
Propeller Typ	falt Gori (2 blad)
Hand Bilgenpumpe	ja
Elektrische Bilgenpumpe	ja
Elektrische Anlage	12v/220v
Starterbatterie	1 x



BAVARIA 32 CRUISER

Versorgungsbatterie	2 x 140ah (2022)
Batterie Ladegerat	Victron Phoenix 12v/50amp/3 output (2022)
Landstrom	mit Kabel

NAVIGATION

Kompass	Plastimo Olympic 135
Elektrisches Kompass	über die Autopilot
Tiefenanziege/Logge	Garmin Gmi10
Windlupe anzeige	Garmin GMI 10
UKW	Navicom RT550
Autopilot	Raymarine IP70 (wheeldrive)
Plotter/GPS	Radio Ocean Chart 7X
Elektronische Kart(en)	1 x
Navigation Beleuchtung	ja

AUSRÜSTUNG

Spritzverdek	ja
Kuchenbude	ja
Cockpit Polster	ja
Cockpit Tisch	fest montiert (mit Vergrößerung teil)
Badeplattform	zum runter kippen
Badeleiter	ja
Heck-Tur	Leicht zugänglich wegen das kippbare Badeplattform
Heckdusche	Heiss und Kalt Wasser
Anker	CQR Pflugschar
Ankerkette	zirka 30 Mtr
Ankerwinde	elektrisch Lewmar 12v
Beiboot	aufblasbar Zodiac Nautic Cadet 270 Aero (2021, optional)
Ausserborder	Yamah 4 hp 4-s troke(2021, optional)
Ausserborder Halterung	ja
See Reling	Draht/Seil



Zupackenschiene (aufbauen)	Edelstahl
Heckkorb	ja
Bugkorb	ja
Rettungsinsel	Container
Rettungsinsel (Pers)	4
Letzte Wartung Rettungsinsel	muss gewartet werden
Fenderkissen	ja
Festmacher	ja
Uhr - Barometer	ja
Feuerloscher	ja

RIGG

Rig	Fraktionell 7/8
Stehendes Gut	Drahtseil (2010)
Marke Mast	Seldén
Material Mast	Aluminium
Großsegel-Persenning	mit Lazy Jacks
Durchelatted großsegel	(2020)
Genua	(2020)
Rollreffanlage	Furlex 200S
Reff Vorrichtung	Reffleinen
Achterstag Spanner	mechanisch
Baumniederhohler	Seldén Rodkicker
Genua Schotwischen	2 x Lewmar ST30
Fall Wischen	1 x Lewmar ST16



BAVARIA 32 CRUISER



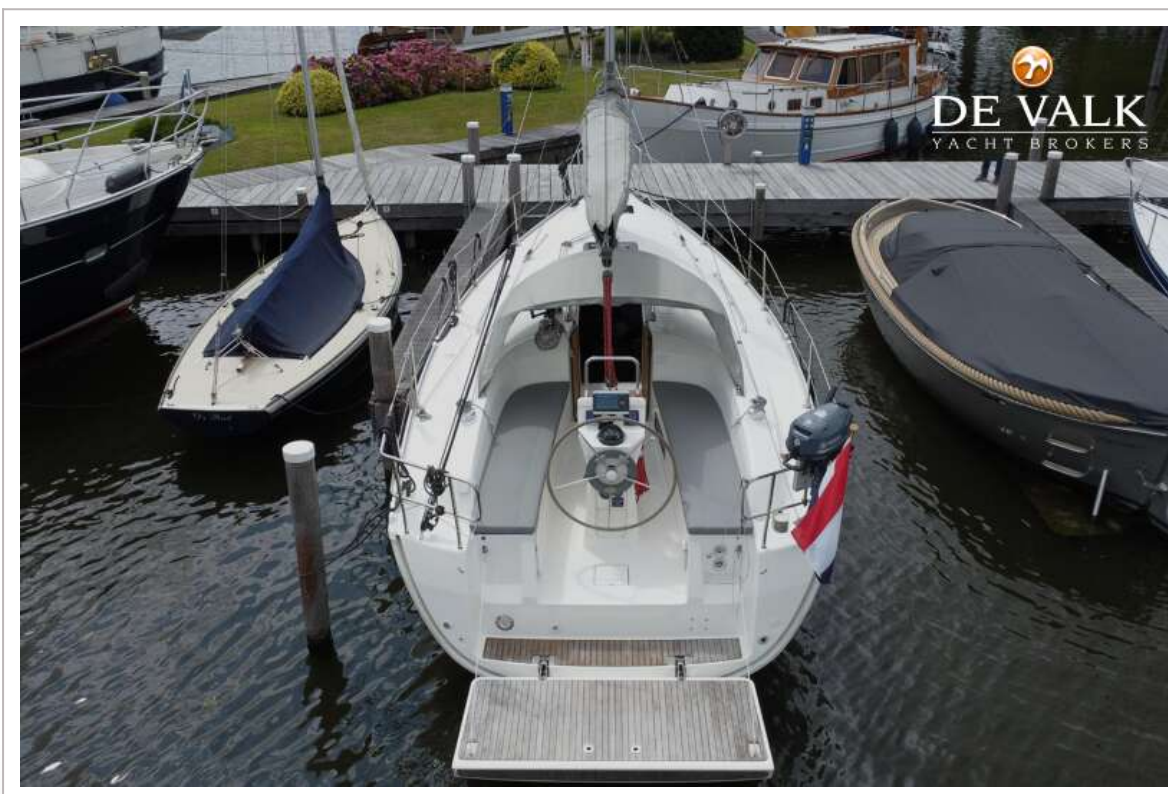
BAVARIA 32 CRUISER



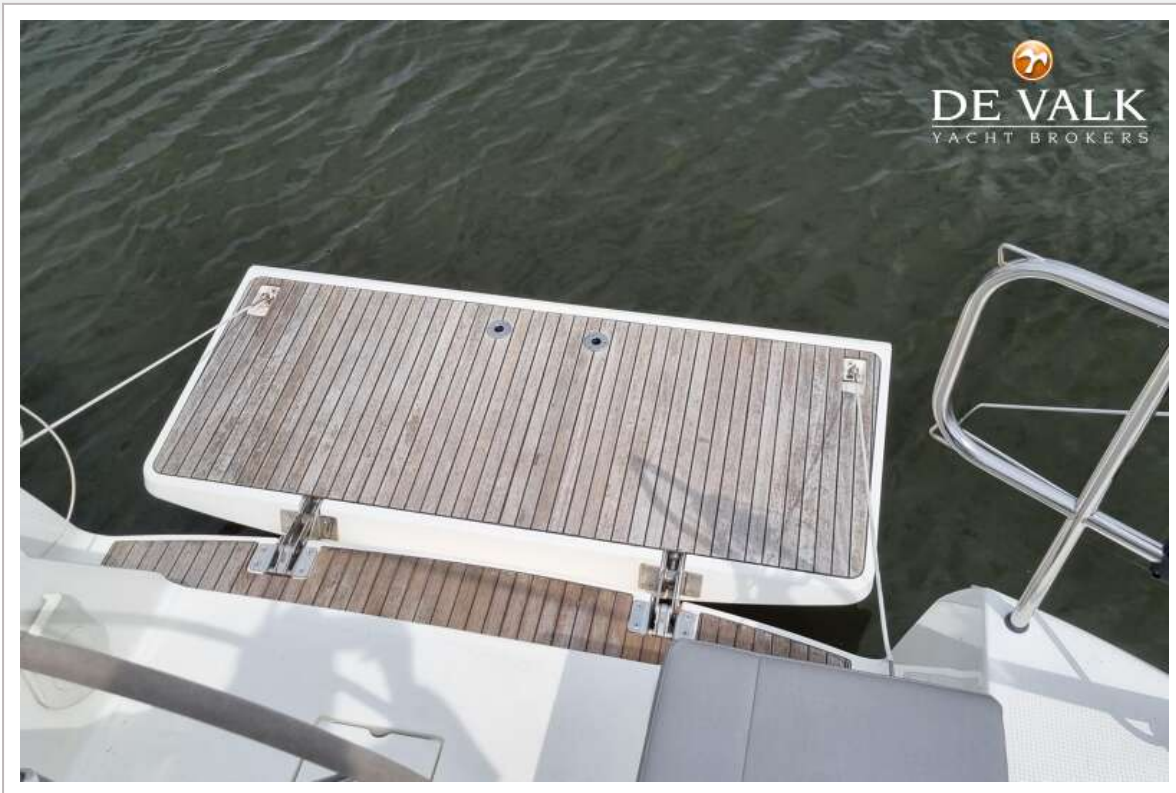
BAVARIA 32 CRUISER



BAVARIA 32 CRUISER



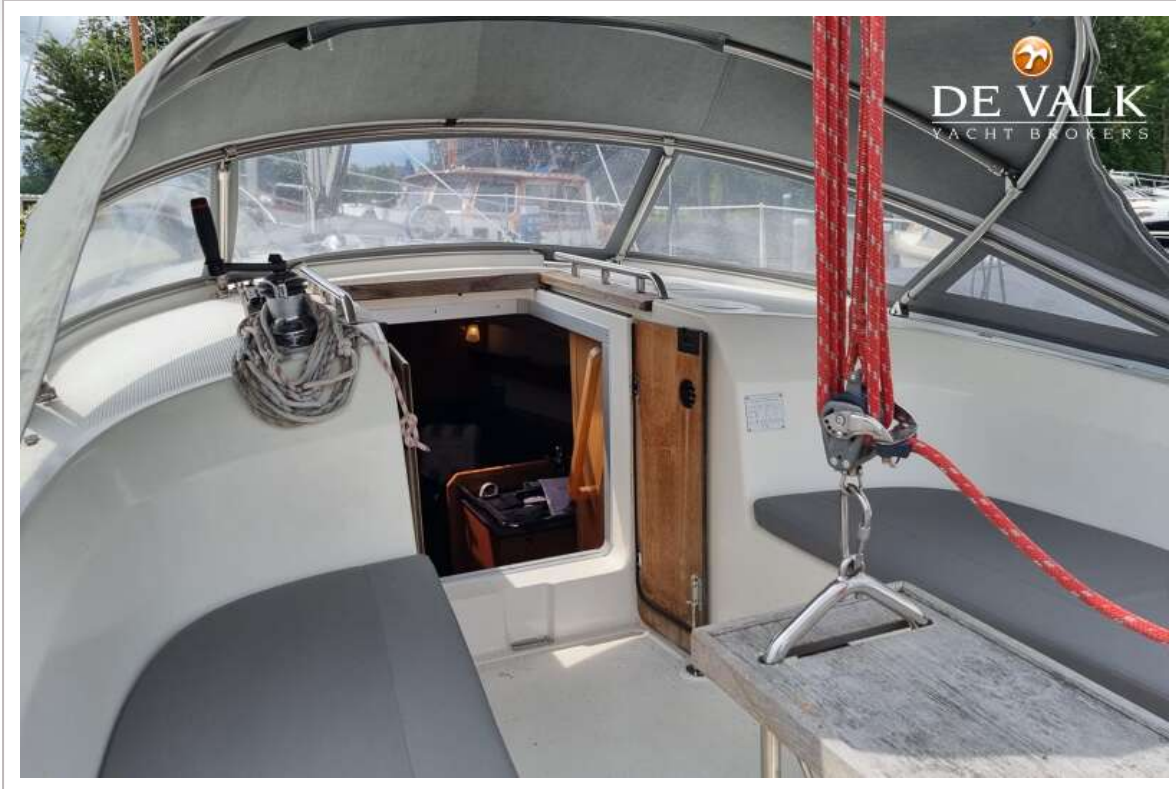
BAVARIA 32 CRUISER



BAVARIA 32 CRUISER



BAVARIA 32 CRUISER



BAVARIA 32 CRUISER



BAVARIA 32 CRUISER



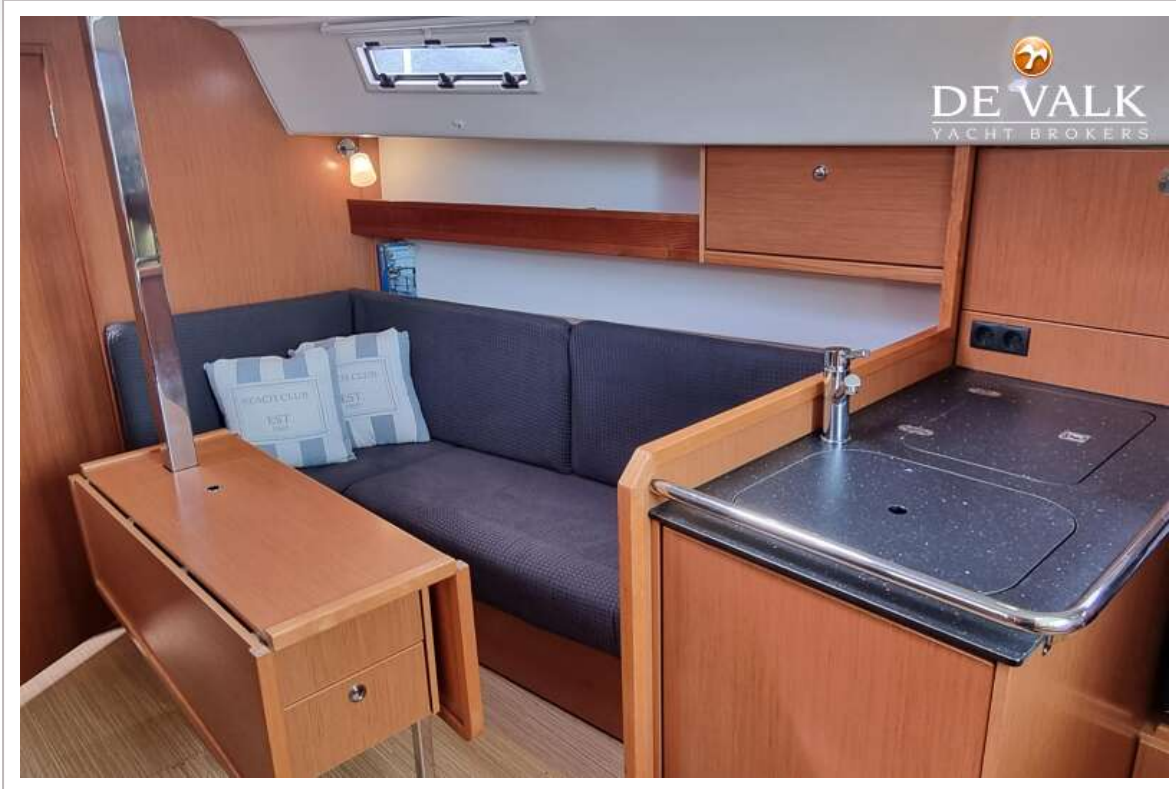
BAVARIA 32 CRUISER



BAVARIA 32 CRUISER



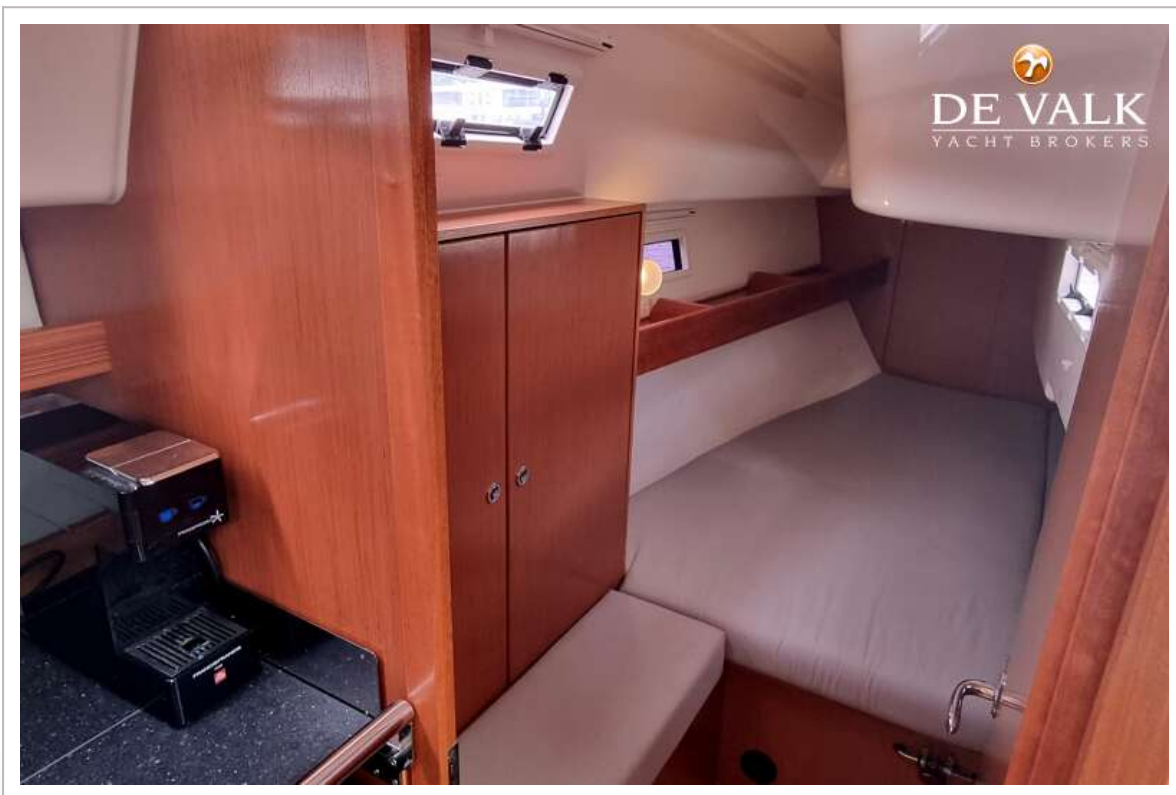
BAVARIA 32 CRUISER



BAVARIA 32 CRUISER



BAVARIA 32 CRUISER



BAVARIA 32 CRUISER



BAVARIA 32 CRUISER



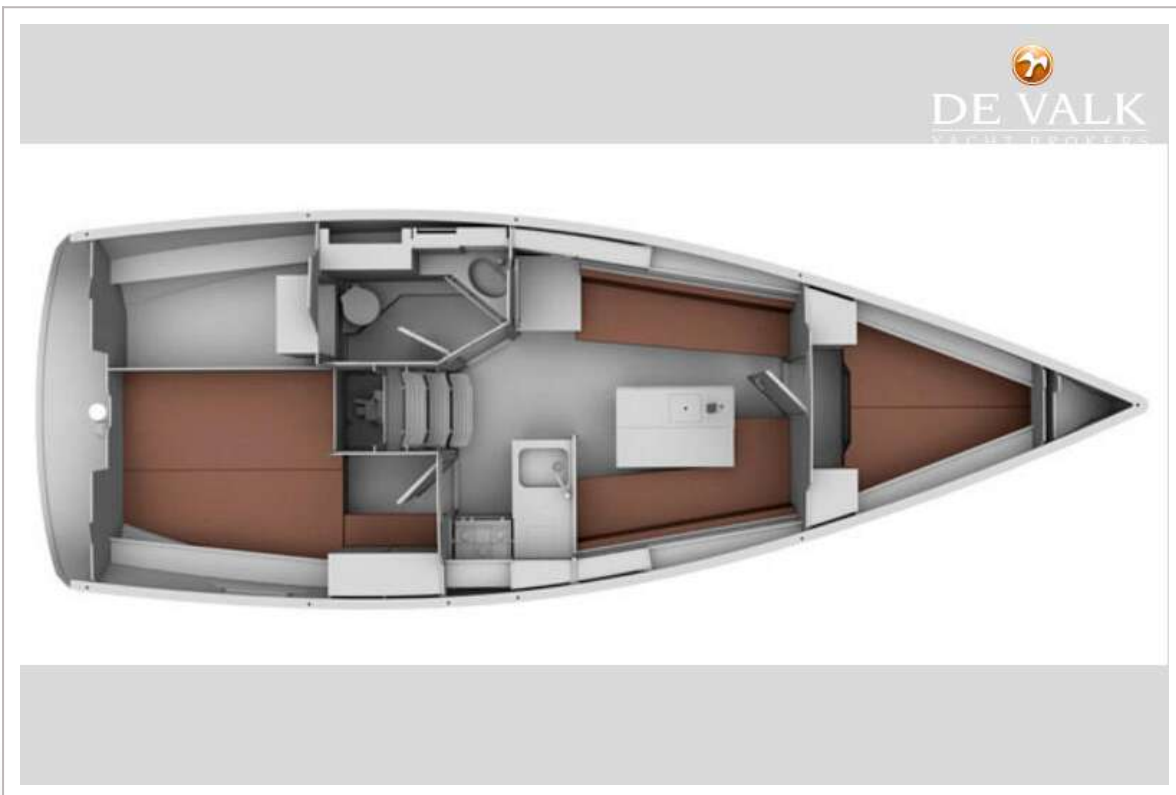
BAVARIA 32 CRUISER



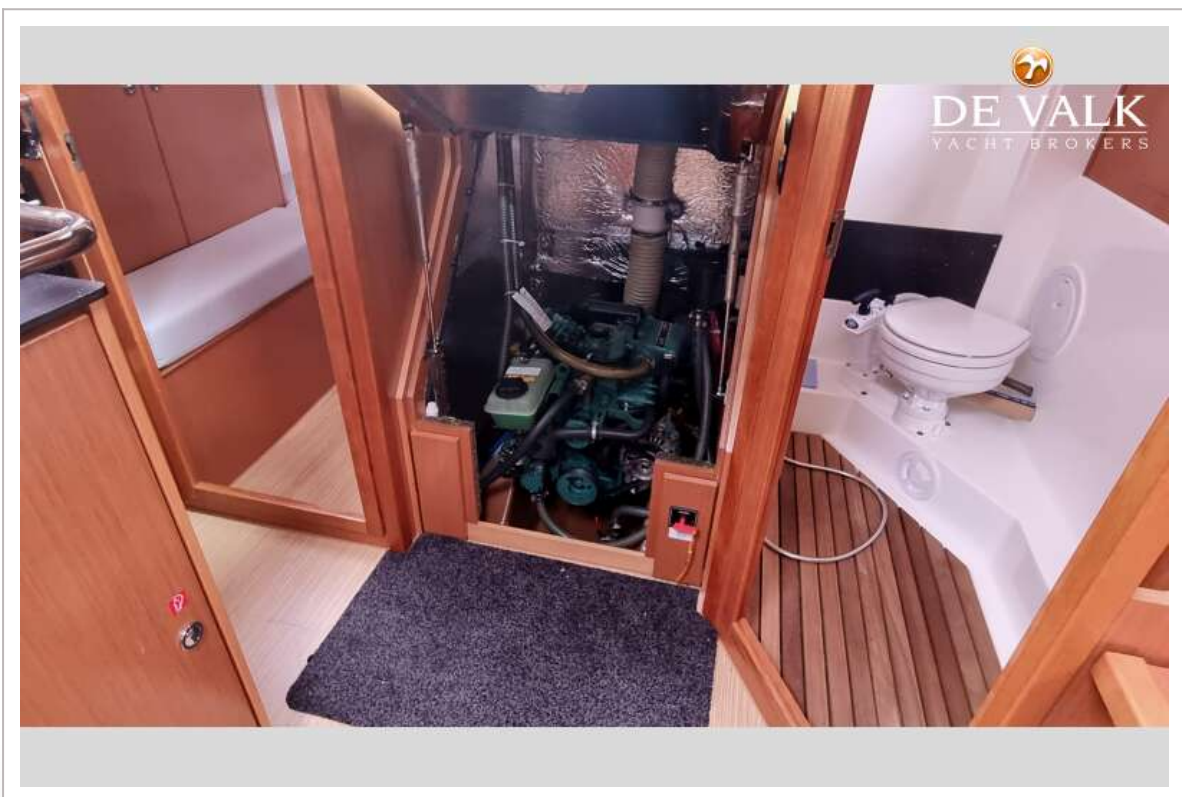
BAVARIA 32 CRUISER



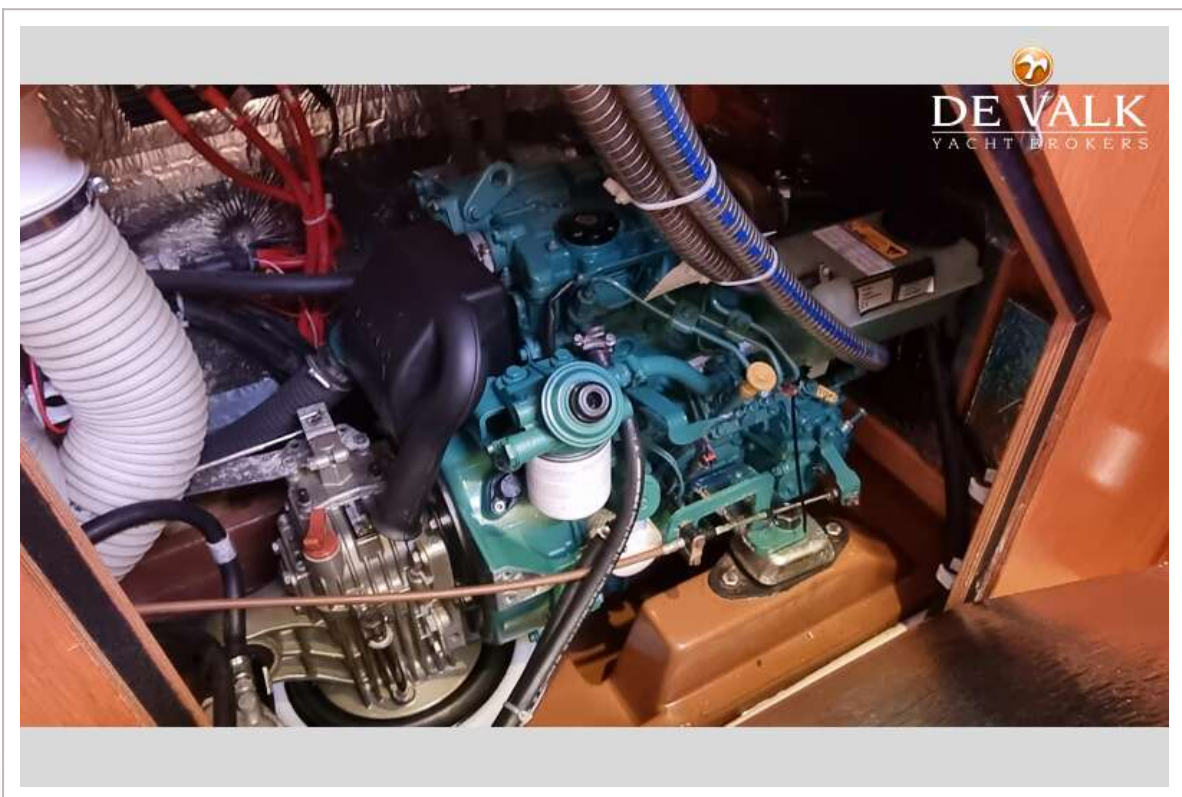
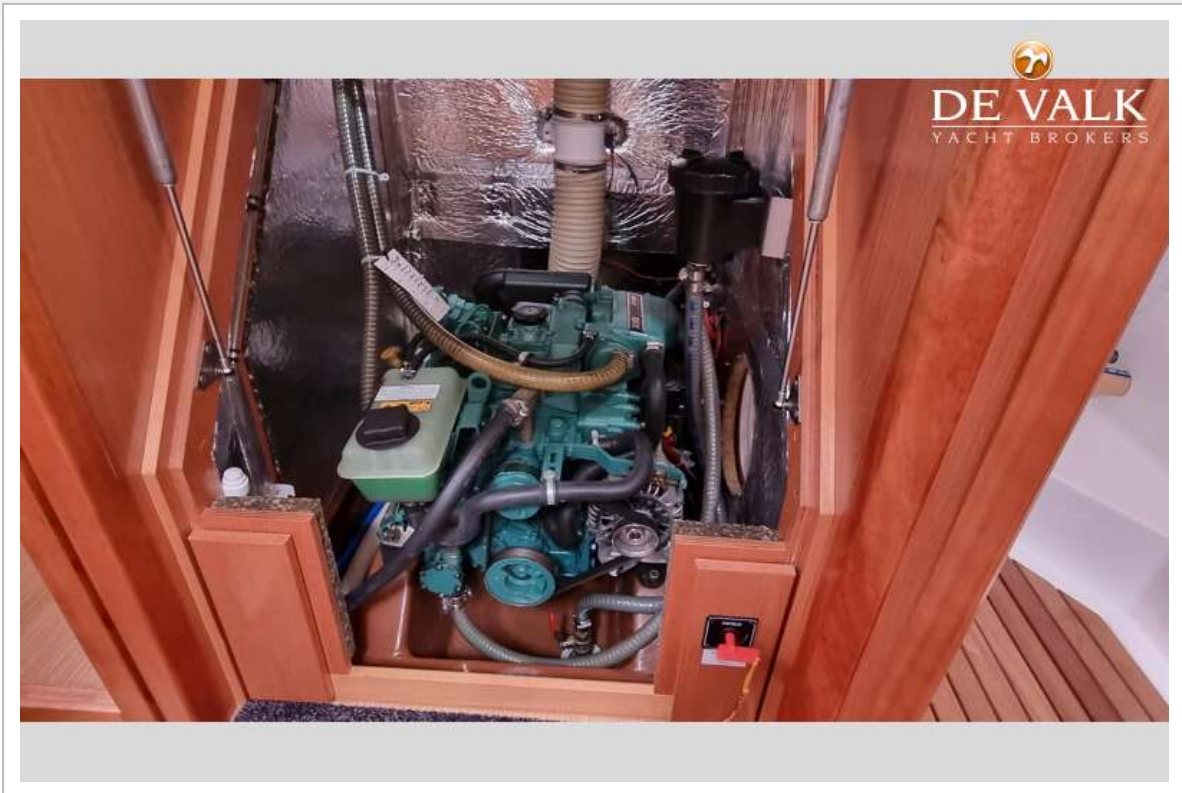
BAVARIA 32 CRUISER



BAVARIA 32 CRUISER



BAVARIA 32 CRUISER



BAVARIA 32 CRUISER

