



DE VALK
YACHT BROKERS



SUNBEAM 34



DE VALK
YACHT BROKERS

KOMMENTARE DES MAKLERS

Designed by Anton de Dood Miglitsch and built by SchöchI Yachtbau in Austria, this sailing yacht has a lot to go for; good sailing performance and comfortable, safe and good build quality. The high-quality joinery in mahogany exudes an elegant atmosphere. The ergonomic use of space ensures an exceptional appearance of a light and spacious interior. Now ready to be admired and viewed.

Hans Visser

TECHNISCHE DATEN

Maße	10.44 x 3.45 x 1.80 (m)	Werft	Schochl Yachtbau
Baujahr	1989	Kabinen	2
Material	GFK	Kojen	5
Motor(en)	1 x Yanmar 3GM30F diesel	PS/kW	24.00 (PS), 17.66 (kW)
Verkaufspreis	€ 49.900 (MwSt. Bezahlt)	Liegeplatz	beim Verkaufsbüro

KONTAKT

Verkaufsbüro	De Valk Hindeloopen	Telefon	+31 514 52 40 00
Adresse	Oosterstrand 1 8713 JS Hindeloopen The Netherlands	E-Mail	hindeloopen@devalk.nl

HAFTUNGSAUSSCHLUSS

Diese Angaben erfolgen nach bestem Wissen, können jedoch nicht garantiert werden.



SUNBEAM 34

ALLGEMEIN

Modell	SUNBEAM 34
Typ	Segelyacht
Rumpflänge (m)	10,44
Wasserlinienlänge (m)	8,66
Breite (m)	3,45
Tiefgang (m)	1,80
Durchfahrtshöhe (m)	14,00
Stehhöhe (m)	1,90
Baujahr	1989
Lancierung	1989
Werft	Schochl Yachtbau
Land	Österreich
Entwerfer	Anton de Dood Miglitsch
Gewicht (t)	5,8
Rumpfmateri al	GFK
Rumpffarbe	Beige
Rumpfform	Rundspant
Art Kiel	Flossen Kiel
Material Aufbauten	GFK
Stossliste	Holz
Deckmaterial	GFK
Deck Finish	Teak Original needs service
Deck Finish Aufbauten	Teak
Pflicht Bedeckung	Teak Seats replaced in 2010
Antifouling (Jahr)	2024
Fenster Einfassung	Aluminium
Fenster Material	Perspex
Decks Luke	4 x lewmar 2, large, 2 x small one with blind
Bullauge	2 x
Treibstofftank (Liter)	Edelstahl 2012 new tank 140 ltr.



Füllstandsanzeige (Treibstofftank)	ja
Trinkwassertank (Liter)	Edelstahl 240 ltr.
Füllstandsanzeige (Trinkwasser)	ja
Radsteuerung	ja
Not-Pinne	ja

UNTERKUNFT

Kabinen	2
Kojen	5
Innen	Mahagoni
Einteilung	Private with 2 cabins and seats in Salon
Fussboden	Teak und Holly
Offenen Cockpit	ja
Salon	ja
Standhöhe Salon (m)	1,85
Heizung	Diesel Heißluft Eberspacher DI3 needs service
Kartentisch	ja
Achterkabine	ja
Schiebetür zum Cockpit	ja
Kombüse	L shaped
Arbeitsfläche	Holz
Spülbecken	Edelstahl Double
Herd	Gas Eno 3 burner
Ofen	Integrated
Kuhlschrank	12 V
Warmwasser System	220V + Motor 2019 Allpa 20 L 500 W
Wasserdruck System	elektrisch
Eignerkabine	Doppelbett
Länge Bett (m)	1,70 x 2,00
Kleiderschrank	Regale und hängend
Badezimmer	getrennt



Toilet	getrennt
Toilette System	handbetrieb Jabsco
Handwaschbecken	im Badezimmer
Dusche	getrennt
Gästekabine 1	Doppelbett
Länge Bett (m)	1,40 x 2,00
Badezimmer	gemeinsam
Toilette	gemeinsam
Dusche	gemeinsam

MASCHINEN

Motoranzahl	1
Marke	Yanmar
Typ	3GM30F
PS	24
kW	17.66
Kraftstoffart	Diesel
Höchstgeschwindigkeit (Kn)	6,5
Marschgeschwindigkeit (Kn)	5,5
Verbrauch (l/h)	2,5
Kühlungssystem Motor	indirekte Wärmetauscher
Antrieb	Saildrive
Saildrive Dichtung	ja
Motor bedienung	mechanisch
Propeller Typ	fest
Propellerblätter	2
Hand Bilgenpumpe	ja
Elektrische Bilgenpumpe	ja
Elektrische Anlage	12 V DC and 230 V AC
Batterien	Total 3 x
Starterbatterie	2024 1x Exide 12 V 70Ah



SUNBEAM 34

Versorgungsbatterie	2 x Exide 12 V 95 Ah each
Batterie Monitor	For Volts and Amps
Batterie Ladegerat	C tec 12 V & Mastervolt 12 V 6Ah for startbattery
Landstrom	mit Kabel

NAVIGATION

Kompass	C- Plath
Tiefenanziege	Raymarine 2019
Logge	2019 Raymarine i50
Windlupe anzeige	2019 Raymarine i50
UKW	Ray 73 Raymarine 2019
Autopilot	2014 Raymarine EV-1
GPS	ja
Plotter	ja
Plotter/GPS	2019 Raymarine Axiom 9
Elektronische Kart(en)	For IJsselmeer and dutch waters
Navigation Beleuchtung	ja
Weitere Info	Plotter can be used inside & outside

AUSRÜSTUNG

Feste Fenster	ja
Spritzverdek	2015
Kuchenbude	2015
Cockpit Polster	ja
Cockpit Tisch	ja
Badeleiter	ja
Anker	Delta 15 kg
Ankerkette	50 m 8 mm
Ankerwinde	handbetrieben Lofrans royal
See Reling	ja
Zupackenschiene (aufbauten)	ja



SUNBEAM 34

Heckkorb	ja
Bugkorb	ja
Rettungsboje	ja
Fenderkissen	ja
Festmacher	ja
Reserve Teilen	ja
Werkzeug	ja
Radio-CD Spieler	Sony
Lautsprecher im Salon	ja

RIGG

Rig	Sloop
Stehendes Gut	Drahtseil
Material Mast	Aluminium
Salings	2 sets
Großsegel	ja
Großsegel-Persenning	Zwaan
Kutter Stag	Removable 2nd inner headsail
Genua	2023 Apollo Sails Tri radial dacron 33.6m2
Rollreffanlage	Furlex manual
Gennaker	ja
Stagesegel	ja
Sturmfock	ja
Reff Vorrichtung	Reffleinen
Achterstag Spanner	mechanisch
Baumniederholer	Talje
Primare Schot Winschen	2 x Lewmar 43 2 Sp St
Sekundaire Schot Winschen	1 x Lewmar 16 Starboard
Fall Winschen	1 x meissner 21, 1 x lewmar 7 single speed
Reff Wunsch	1 x lewmar 16
Multifunktional Winschen	2 x lewmar 16



Spi-Baum

Weitere Info

Aluminium Telescopic on deck

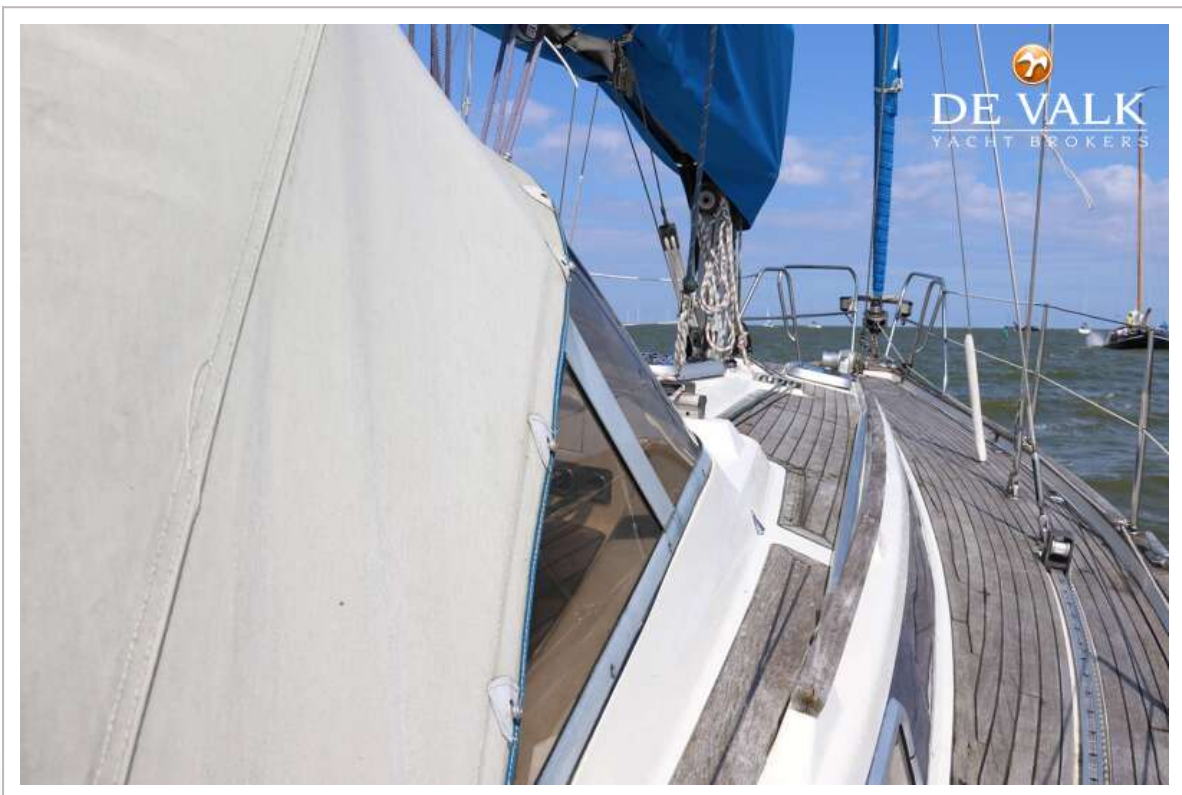
Several easylock stoppers for various lines



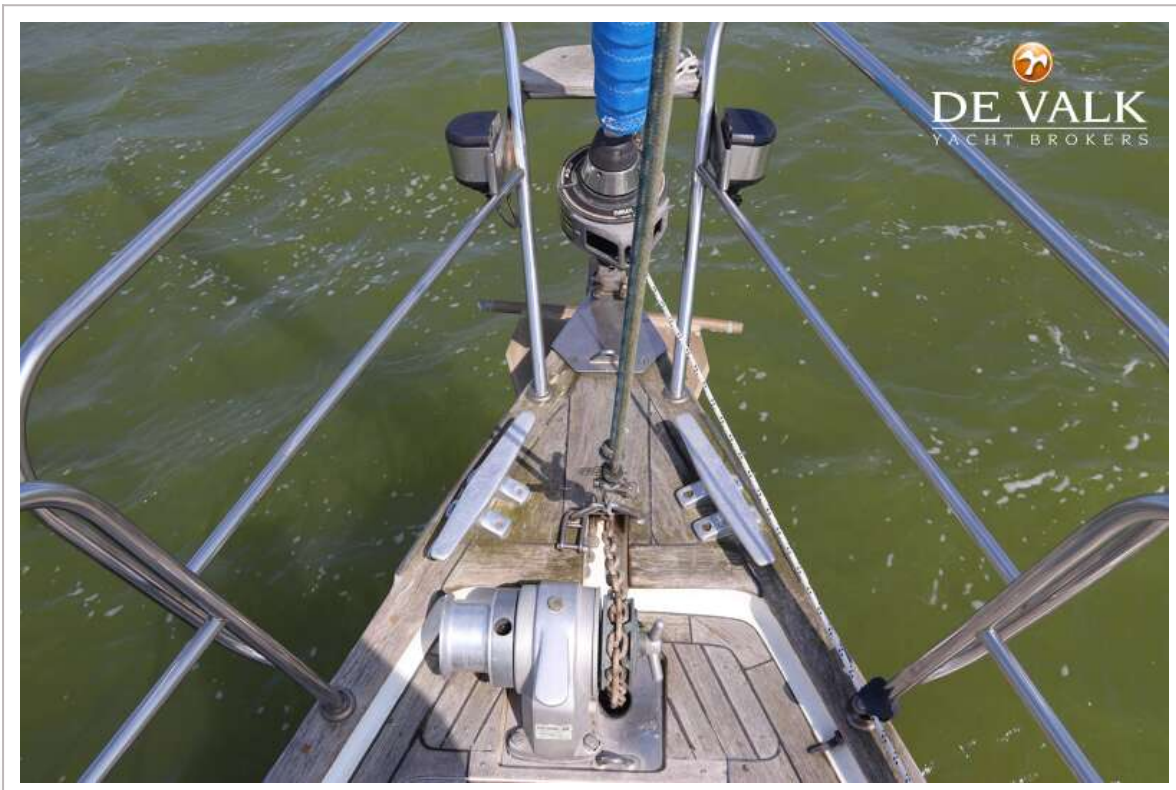
SUNBEAM 34



SUNBEAM 34



SUNBEAM 34



SUNBEAM 34



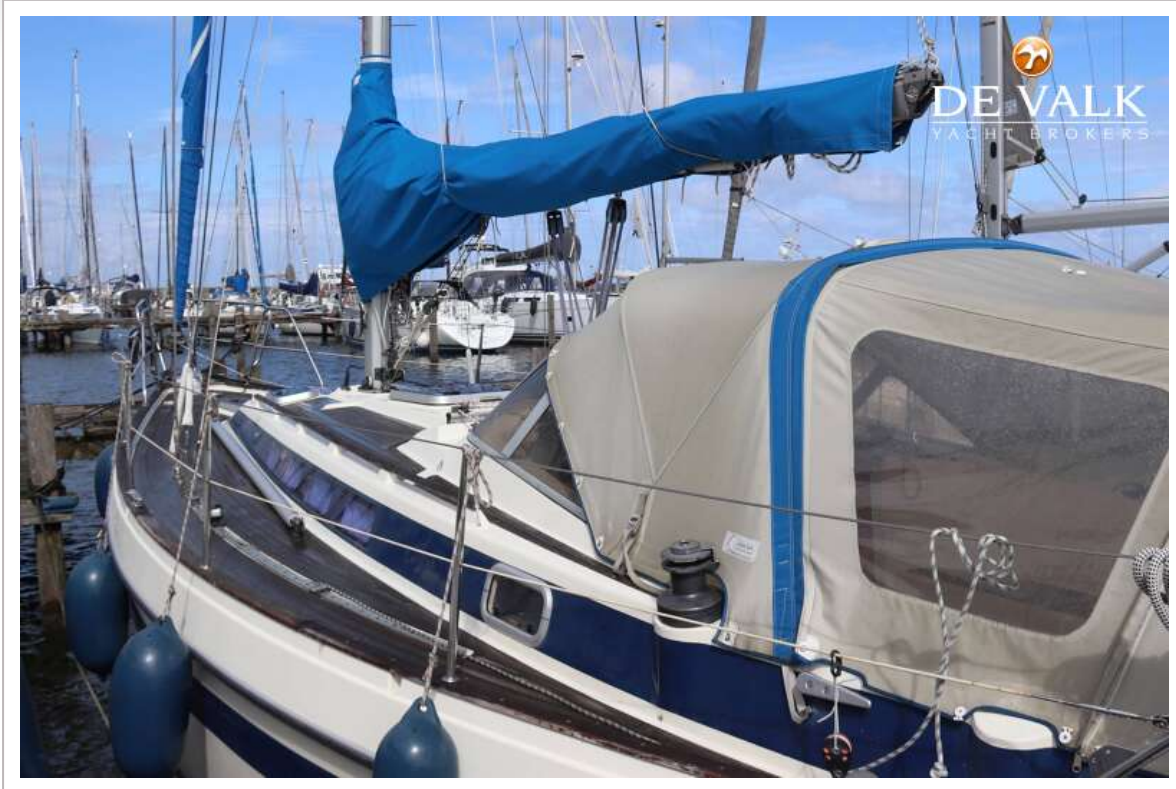
SUNBEAM 34



SUNBEAM 34



SUNBEAM 34



SUNBEAM 34



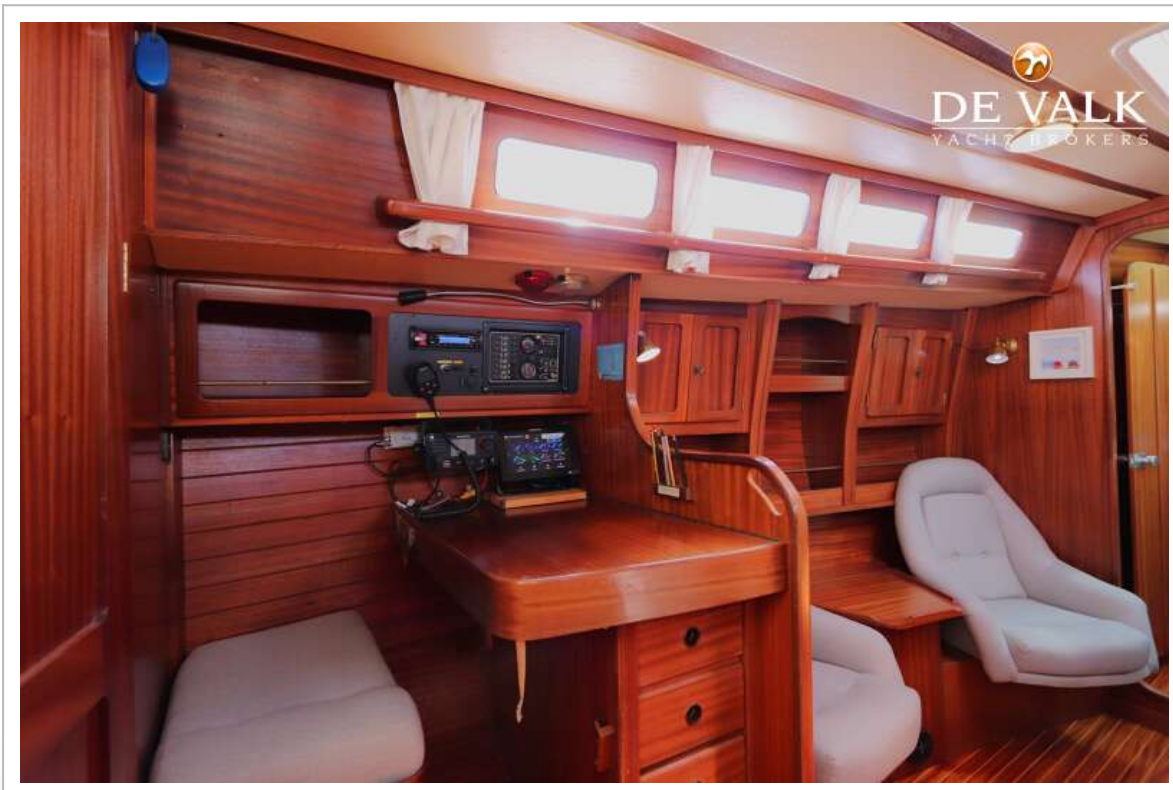
SUNBEAM 34



SUNBEAM 34



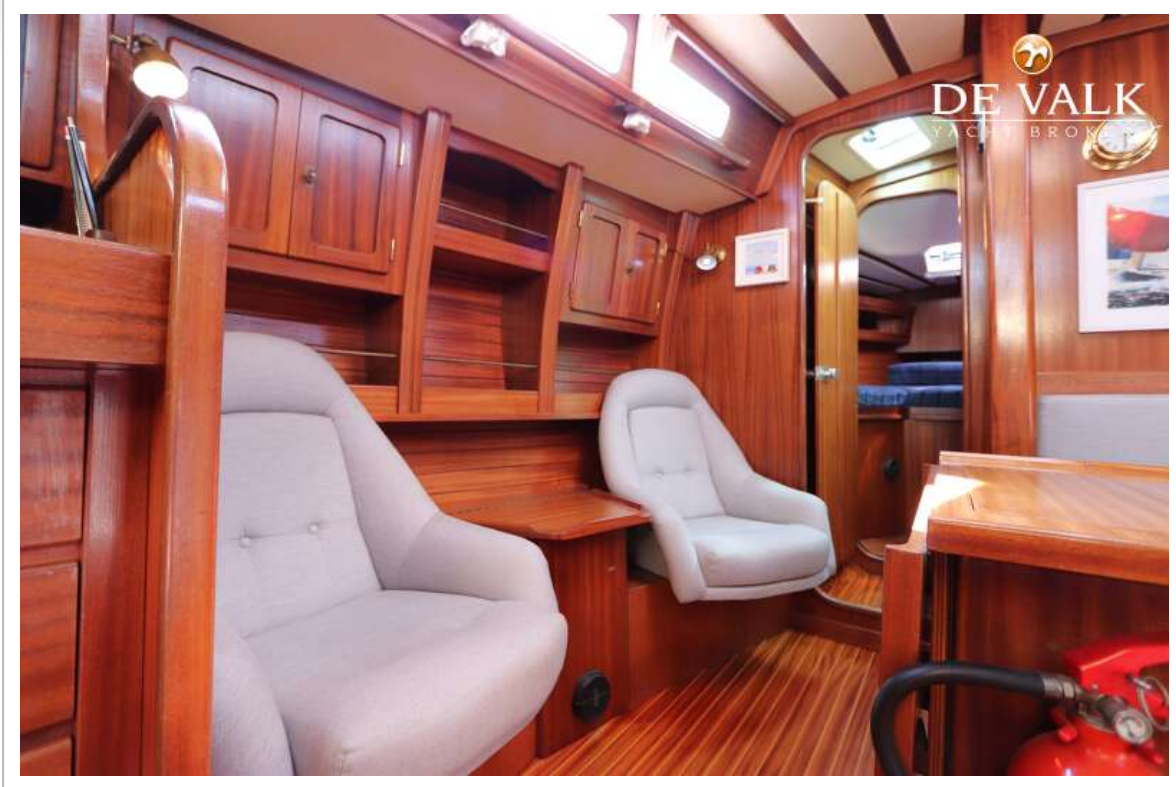
SUNBEAM 34



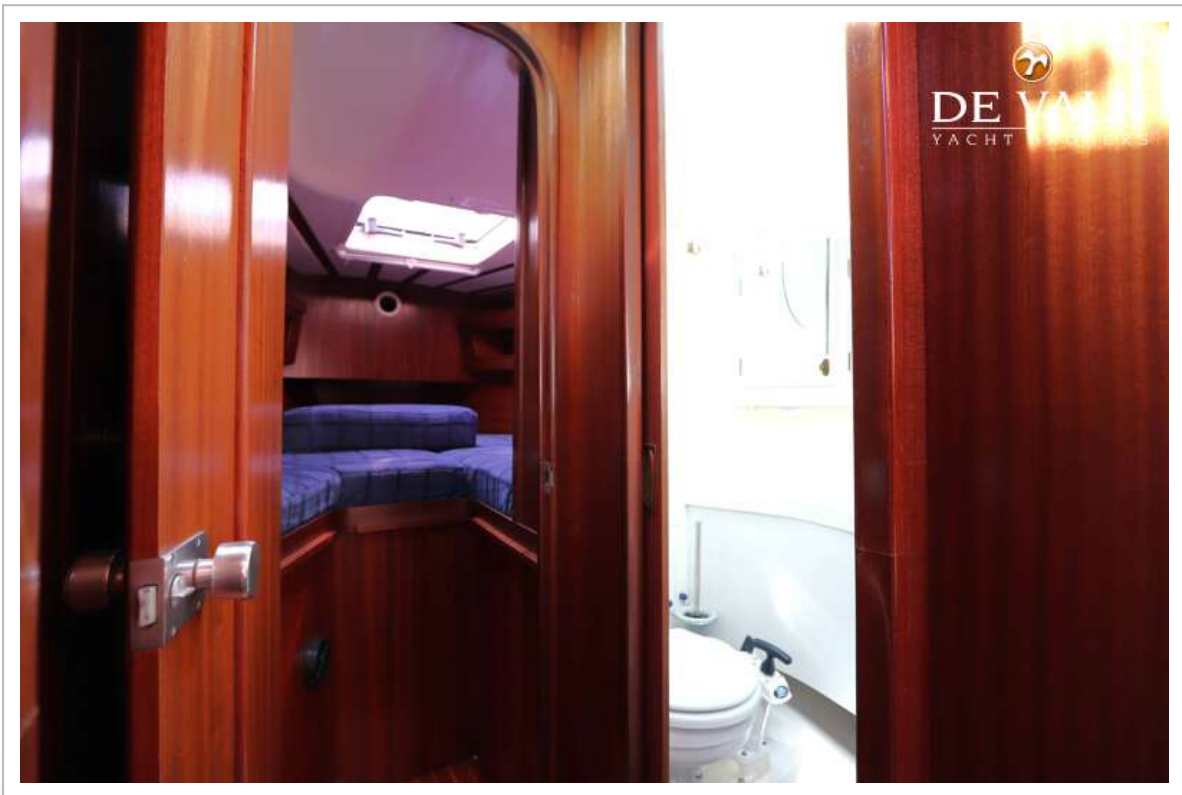
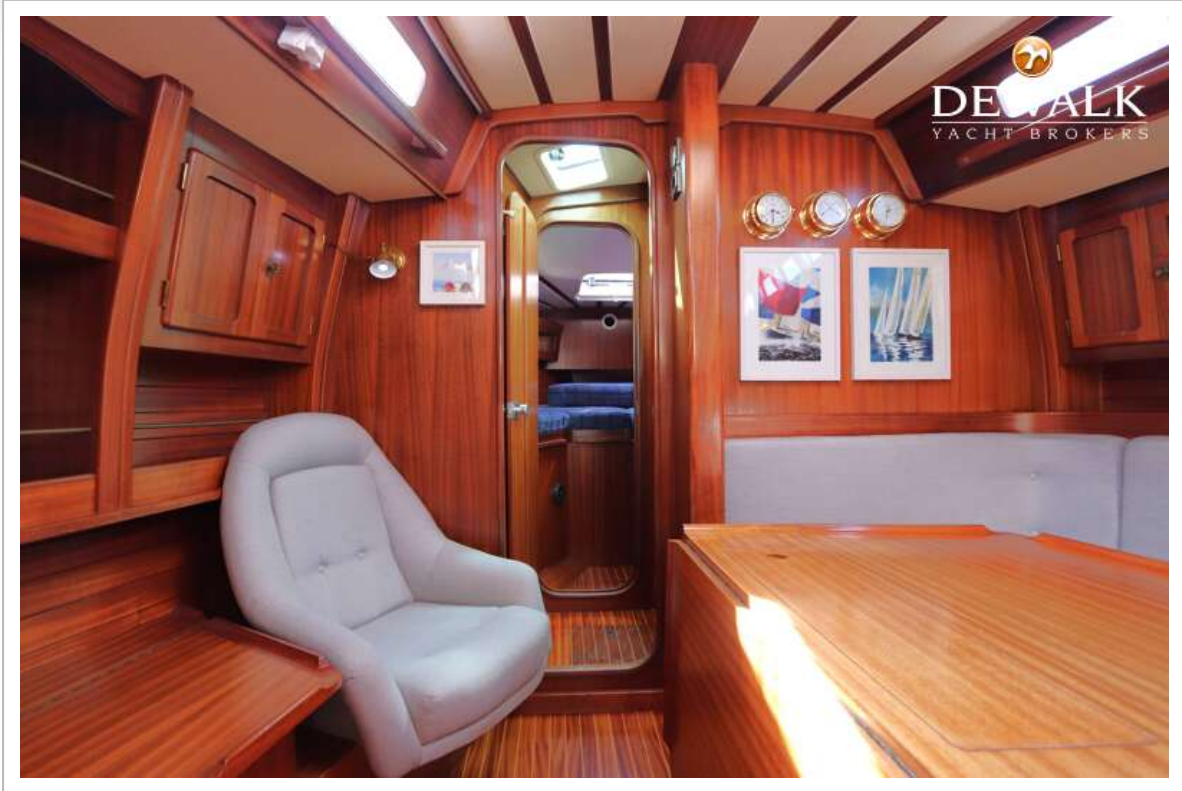
SUNBEAM 34



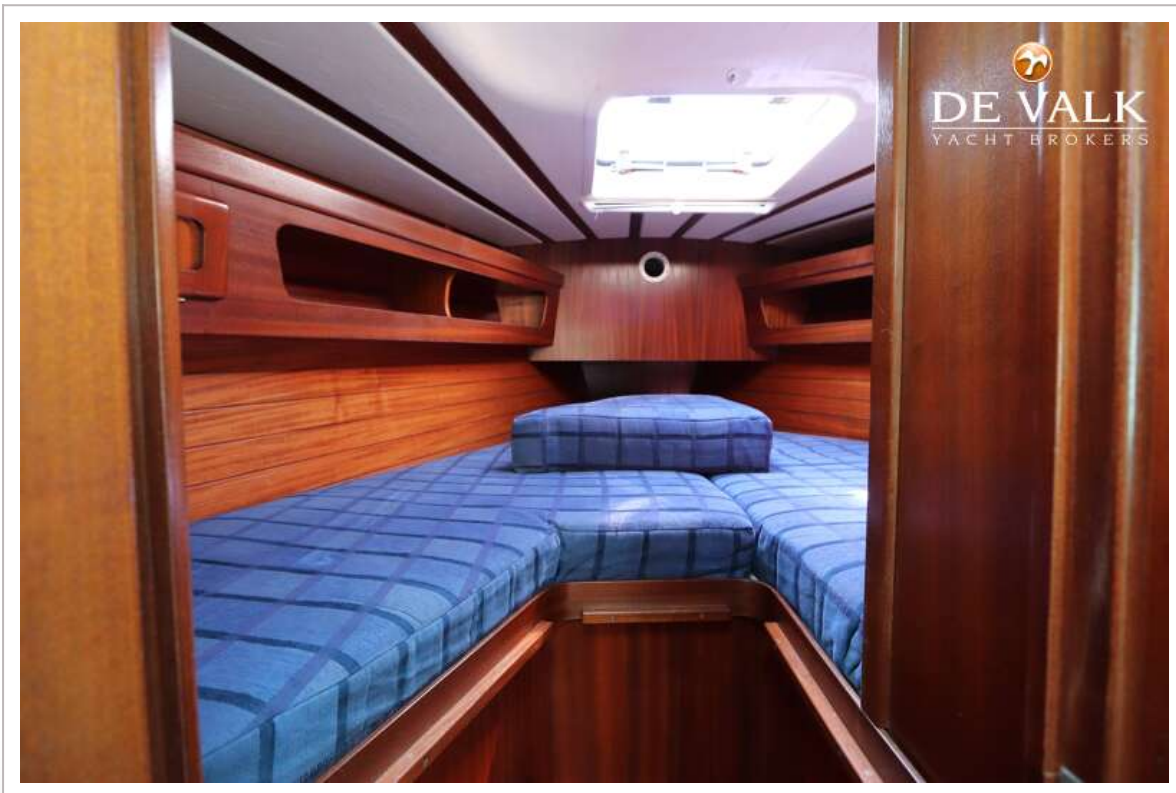
SUNBEAM 34



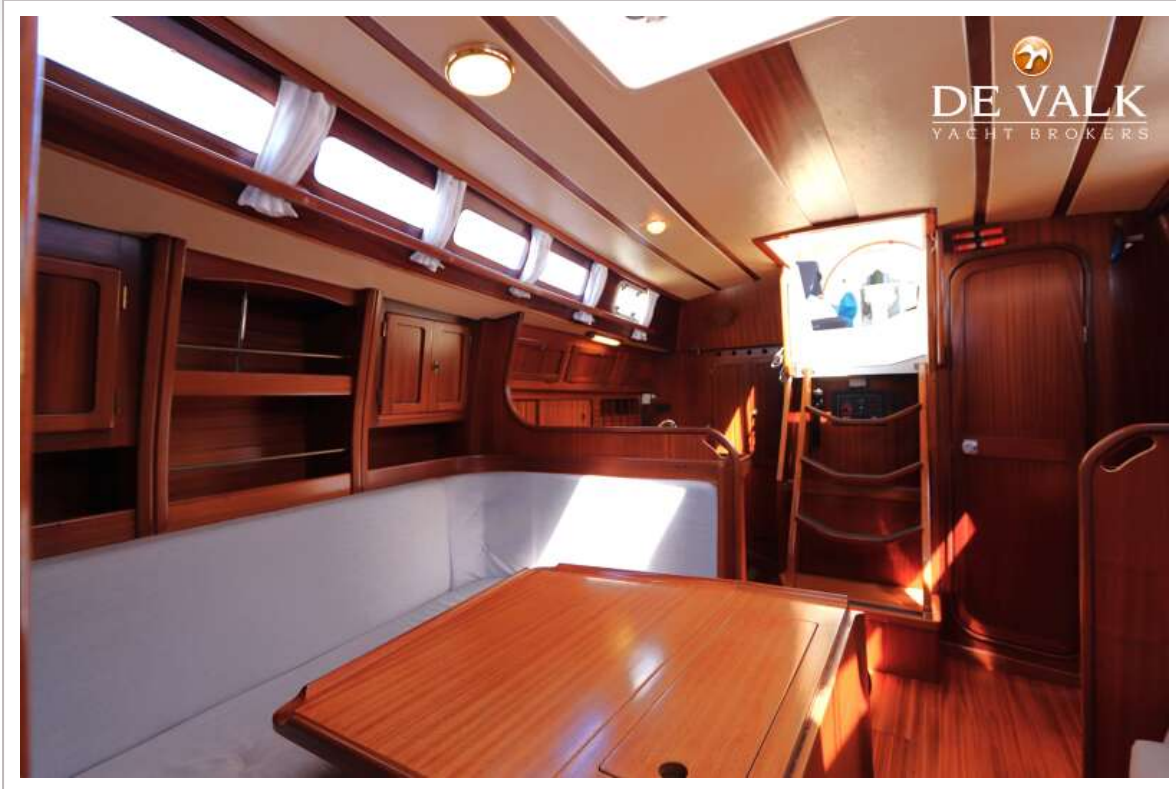
SUNBEAM 34



SUNBEAM 34



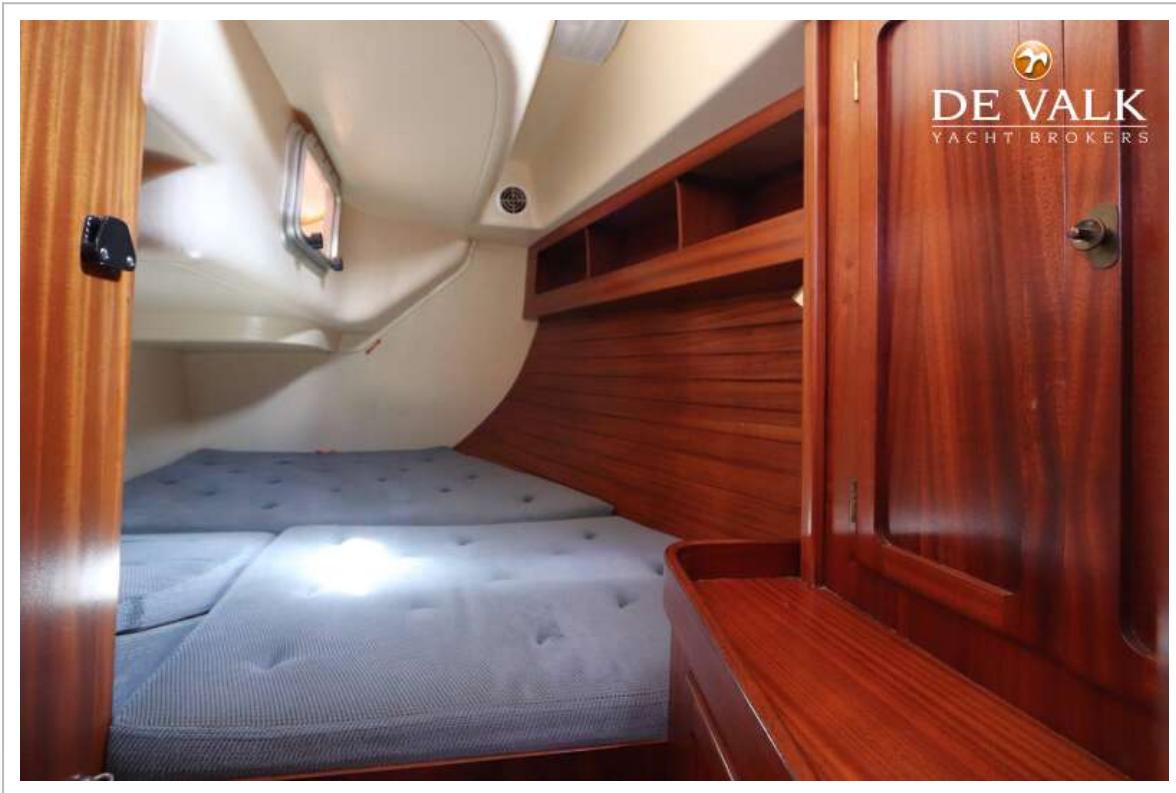
SUNBEAM 34



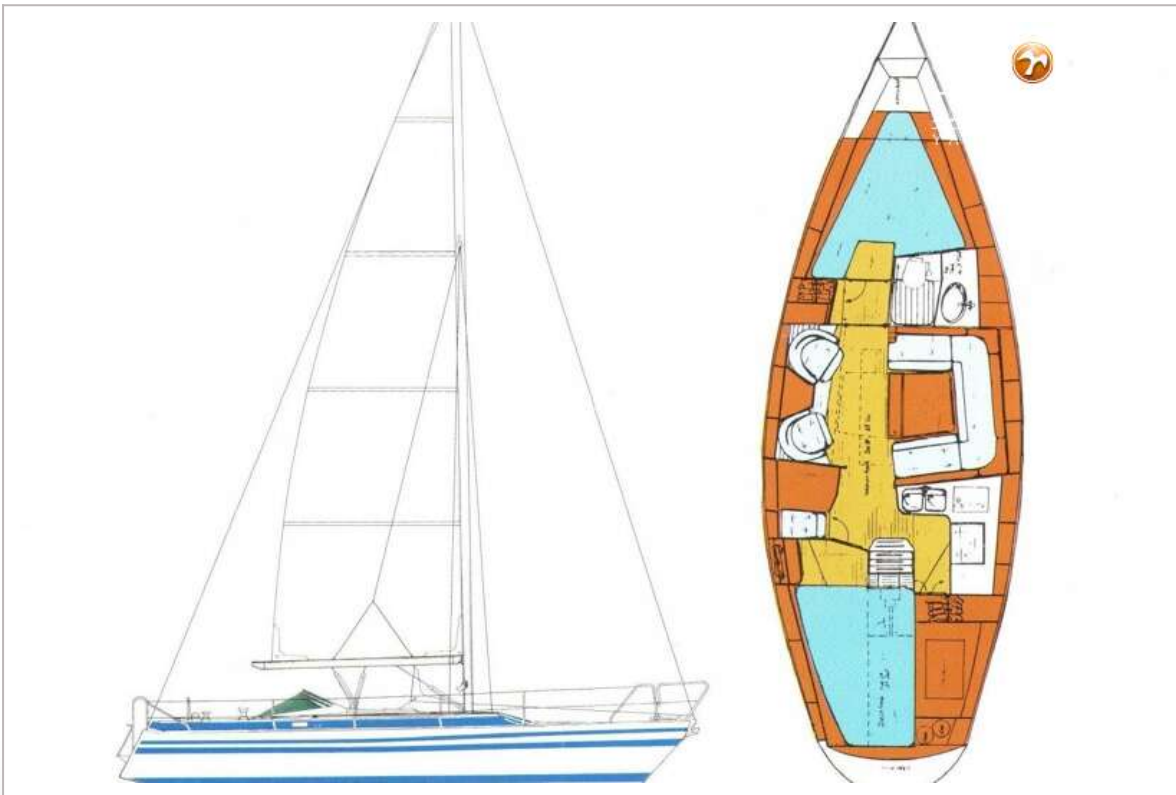
SUNBEAM 34



SUNBEAM 34



SUNBEAM 34



SUNBEAM 34

