



DE VALK
YACHT BROKERS



SPENCER 53 SLOOP



DE VALK
YACHT BROKERS

SPENCER 53 SLOOP

KOMMENTARE DES MAKLERS

This Spencer 53 is a heavy weather cruising motor sailer yacht, ready to go anywhere. The rigging equipment is very reliable and is designed to perform all maneuvers from the cockpit. The engine has been replaced in 2012. The interior is very comfortable and everything is well-maintained. Currently laying on dry in A Coruña, Spain. This yacht will be auctioned. For more information see: bit.ly/Auction_Spencer53

Chuny Bermúdez de Castro

TECHNISCHE DATEN

Maße	16.17 x 4.01 x 2.26 (m)	Werft	Spencer boats Vancouver
Baujahr	1972	Kabinen	4
Material	GFK	Kojen	8
Motor(en)	1 x Lombardi Marine LD 2400 MT diesel	PS/kW	87.00 (PS), 64.03 (kW)
Verkaufspreis	verkauft (MwSt.)	Liegeplatz	beim Verkaufsbüro

KONTAKT

Verkaufsbüro	De Valk A Coruña	Telefon	+34 881 800 469
Adresse	MARINA CORUÑA VARADERO - Dársena Deportiva Faro de Oza s/n 15006 A Coruña Spain	E-Mail	acoruna@devalk.nl

HAFTUNGSAUSSCHLUSS

Diese Angaben erfolgen nach bestem Wissen, können jedoch nicht garantiert werden.



SPENCER 53 SLOOP

ALLGEMEIN

Modell	SPENCER 53 SLOOP
Typ	Segelyacht
Rumpflänge (m)	16,17
Wasserlinienlänge (m)	12,00
Breite (m)	4,01
Tiefgang (m)	2,26
Durchfahrtshöhe (m)	2,20
Stehhöhe (m)	1,97
Baujahr	1972
Werft	Spencer boats Vancouver
Land	Kanada
Entwerfer	John Brandlmayr
Gewicht (t)	21
Brutto tonnage	26
Netto tonnage	5
CE Norm	NA
Rumpfmateral	GFK
Rumpffarbe	Weiß The hull got new gel coat, copper coat and was upgraded in 2017
Rumpfform	V-shaped hull
Material Aufbauten	GFK
Stossliste	ja
Deckmaterial	GFK
Deck Finish	Antirutsch Farbe
Antifouling (Jahr)	Cooper Coat
Fenster Einfassung	Aluminium Lewmar
Fenster Material	Perspex
Bullauge	Aluminium 16
Flybridge Kuchenbude	ja
Radar Träger	ja
Treibstofftank (Liter)	GFK



SPENCER 53 SLOOP

Füllstandsanzeige (Treibstofftank)	ja
Treibstoff Tank (Liter)	GFK
Trinkwassertank (Liter)	500
Füllstandsanzeige (Trinkwasser)	ja
Fäkalien Tank (Liter)	250
Füllstandsanzeige (Fäkalientank)	ja
Grauwassertank (Liter)	ja
Füllstandsanzeige (Grauwasser)	ja
Radsteuerung	hydraulik Stainless wheel 57mm diameter

UNTERKUNFT

Kabinen	4
Kojen	8
Mannschaftskabine	ja
Mannschaftskojen	Max 12
Einteilung	ja
Fussboden	Teak
Offenen Cockpit	ja
Achterdeck	ja
Decksalon	ja
Ruderhaus/Decksalon	ja
Salon	ja
Standhöhe Salon (m)	ja
Heizung	wasserheizung
Klima Anlage	ja
Kartentisch	ja
Achterkabine	3
Dinette	ja
Umbaubar Koje	ja
Tür zum Cockpit	ja
Kombüse	ja



SPENCER 53 SLOOP

Arbeitsfläche	Marble substitute
Spülbecken	Edelstahl
Herd	Camping gas
Ofen	Plus grill, new 2015
Gas-Alarm	ja
Mikrowelle	Bluesky
Kuhlschrank	ja
Gefrier Truhe	ja
Warmwasser System	uber Heizung Diesel fired 10kw (2022)
Kochend-Wasserhahn	50lt. water storage tank 2017
Kaffeemaschine	ja
Eignerkabine	King size bed
Länge Bett (m)	2,00
Kleiderschrank	Regale Large double wardrobe
Badezimmer	en suite
Toilette System	handbetrieb
Dusche	en suite
Gästekabine 1	V-Bett
Länge Bett (m)	1,95
Kleiderschrank	2 double door wardrobe
Badezimmer	gemeinsam
Toilette	gemeinsam
Dusche	gemeinsam
Gästekabine 2	Stockbett
Länge Bett (m)	1,96
Kleiderschrank	ja
Badezimmer	gemeinsam
Toilette	gemeinsam
Dusche	gemeinsam
Gästekabine 3	Doppelbett
Länge Bett (m)	2,00
Kleiderschrank	ja



Badezimmer	ja
Toilette	gemeinsam
Dusche	gemeinsam
Weitere Info	ja

MASCHINEN

Motoranzahl	1
Marke	Lombardi Marine
Typ	LD 2400 MT
PS	87
kW	64.03
Kraftstoffart	Diesel
Installiert im Jahr	2012
Marschgeschwindigkeit (Kn)	8
Motorstunden	608
Kühlungssystem Motor	direkt Aussenwasser
Antrieb	Schraubenwelle
Bugschraube	elektrisch Lewmar 185TT
Propeller Typ	Segelstellung Max Prop
Propellerblätter	3
Material Propellerwelle	Edelstahl
Elektrische Bilgenpumpe	ja
Generator	Nassauspuff Lombardi Marine 6 kW, model LGM6000
Batterien	5
Generatorbatterie	ja
Batterie Ladegerat/Umwandler	ja

NAVIGATION

Kompass	ja
Tiefenanziege/Logge	Raymarine
Logge	Raymarine



Windlupe anzeige	Raymarine
UKW	Standard Horizon Matrix GX3000E
Autopilot	Raytheon connect to a heavy electric ram
GPS	Raymarine C95
Radar/GPS	ja

AUSRÜSTUNG

Spritzverdek	ja
Spritzverdek mit Griffbügel	Year 2017 construction 25mm stainless tube
Kuchenbude	ja
Cockpit Tisch	ja
Cockpit Sessel	ja
Badeleiter	ja
Anker	Delta Stainless steal 20kg
Ankerkette	30m stainless steal 10mm
Anker 2	CQR Pflugschar Stainless steal 20kg
Ankerkette	30m stainless steal 10mm
Ankerwinde	elektrisch Lewmar
Beiboot	aufblasbar Excel voyager SR 360 with Tohatsu 4 stroke 9.8 Hp.
Ausserborder	ja
Davits	ja
Zupackenschiene (aufbauten)	ja
Rettungsinsel	ja
Rettungsinsel (Pers)	8
Letzte Wartung Rettungsinsel	2022
Schwimvesten	ja
Sicherheits Rustung	ja
Rettungsboje	ja
Markierboje	ja
Sicherheitsleine auf Deck	ja
Horn	ja



SPENCER 53 SLOOP

Fernglas	ja
Fenderkissen	10
Festmacher	ja
Reserve Teilen	ja
Werkzeug	ja
Alarmsystem	ja
TV	ja
TV-Empfänger	ja
Surround Sound System	ja
Lautsprecher im Pflicht	ja
Uhr - Barometer	ja
Feuerlöscher	ja
Letzte Wartung Feuerlöscher	2022
Weitere Info	Spare: anchor Danfort fluke 40kg

RIGG

Rig	Kutter
Stehendes Gut	Fitted 2015
Marke Mast	Z-Spar
Material Mast	Aluminium
Salings	2
Großsegel	2015 by Depoorter
Großsegel-Persenning	ja
Rollref Baum	Romar leisure Furl
Fock	Newly
Genua	Newly
Rollreffanlage	ja
Baumniederhohler	hydraulik Southern Spars
Primare Schot Winschen	2 Lewmar 55
Sekundaire Schot Winschen	2 Lewmar 43
Genua Schotwischen	2 Bariant 35 for the gib sheets

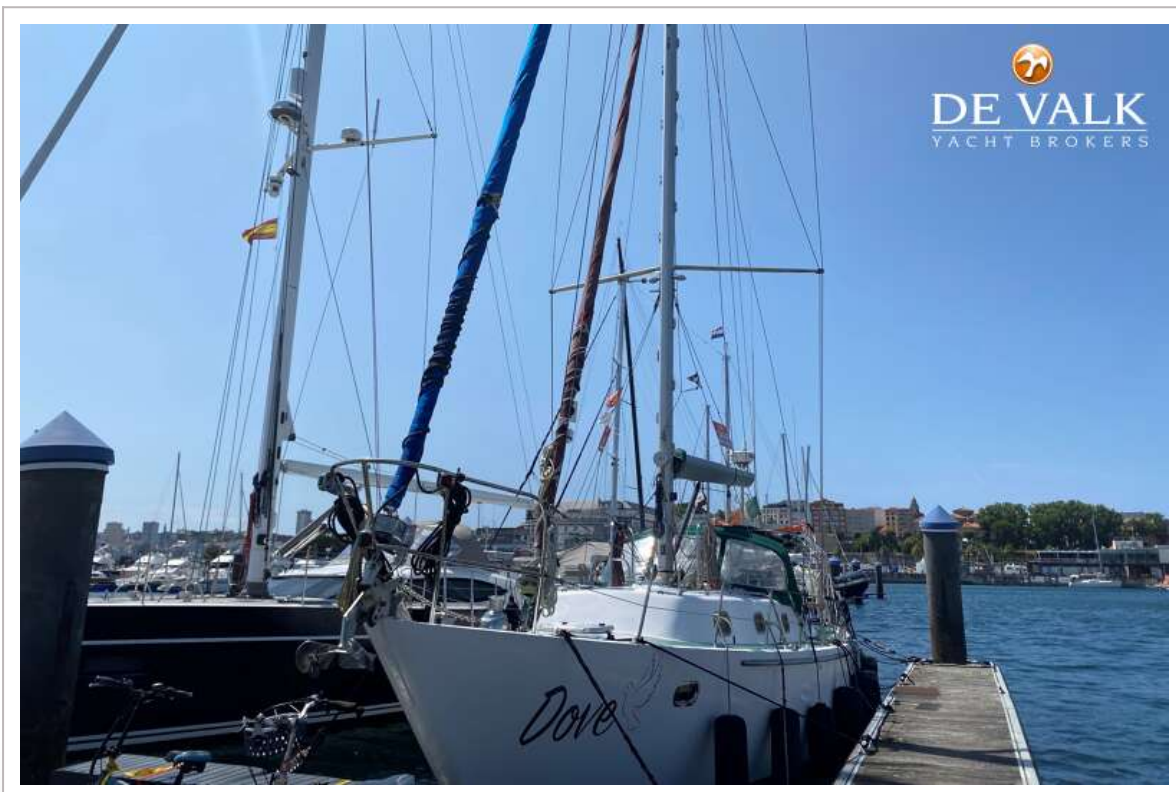
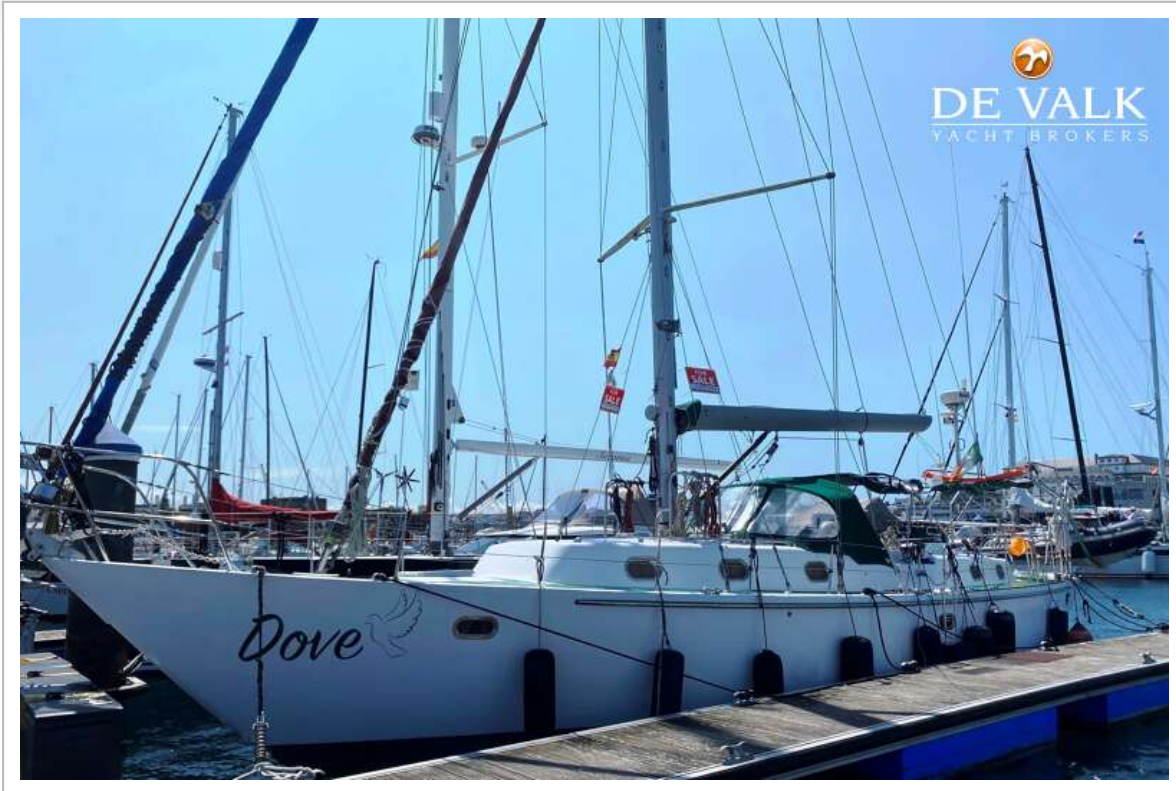


Multifunktional Winschen

2 Lewmar 35



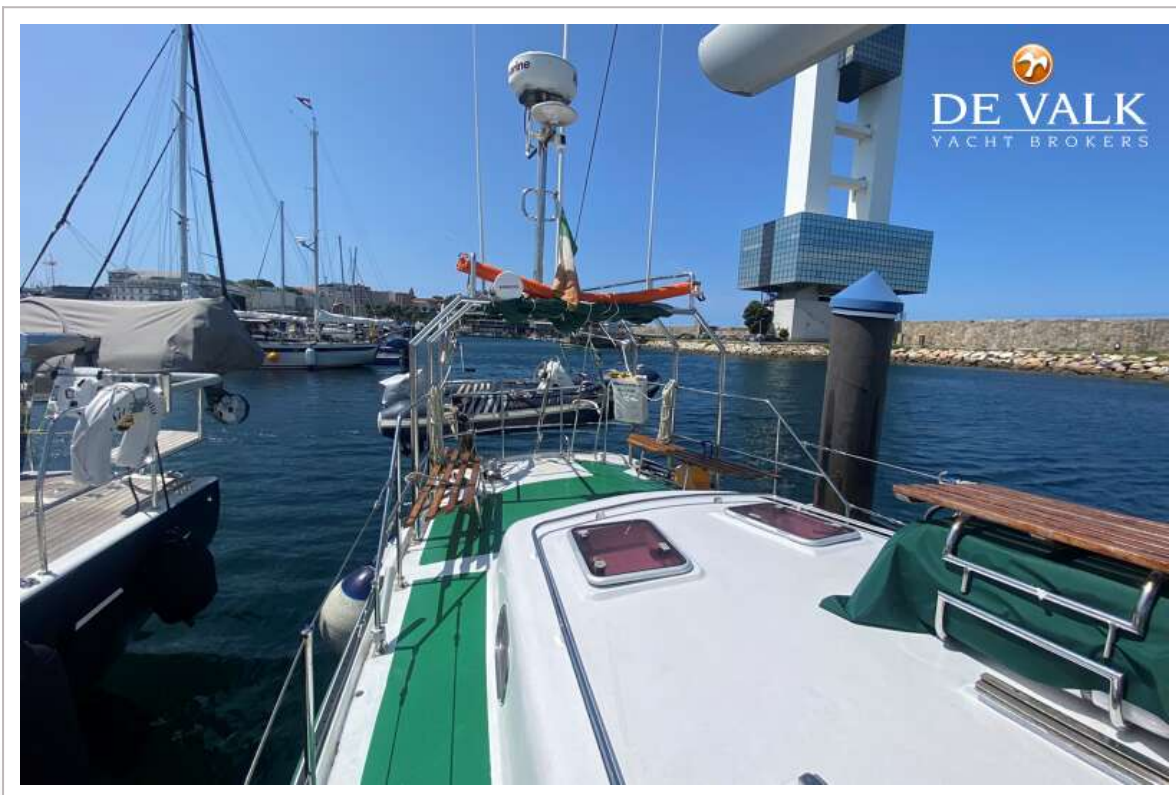
SPENCER 53 SLOOP



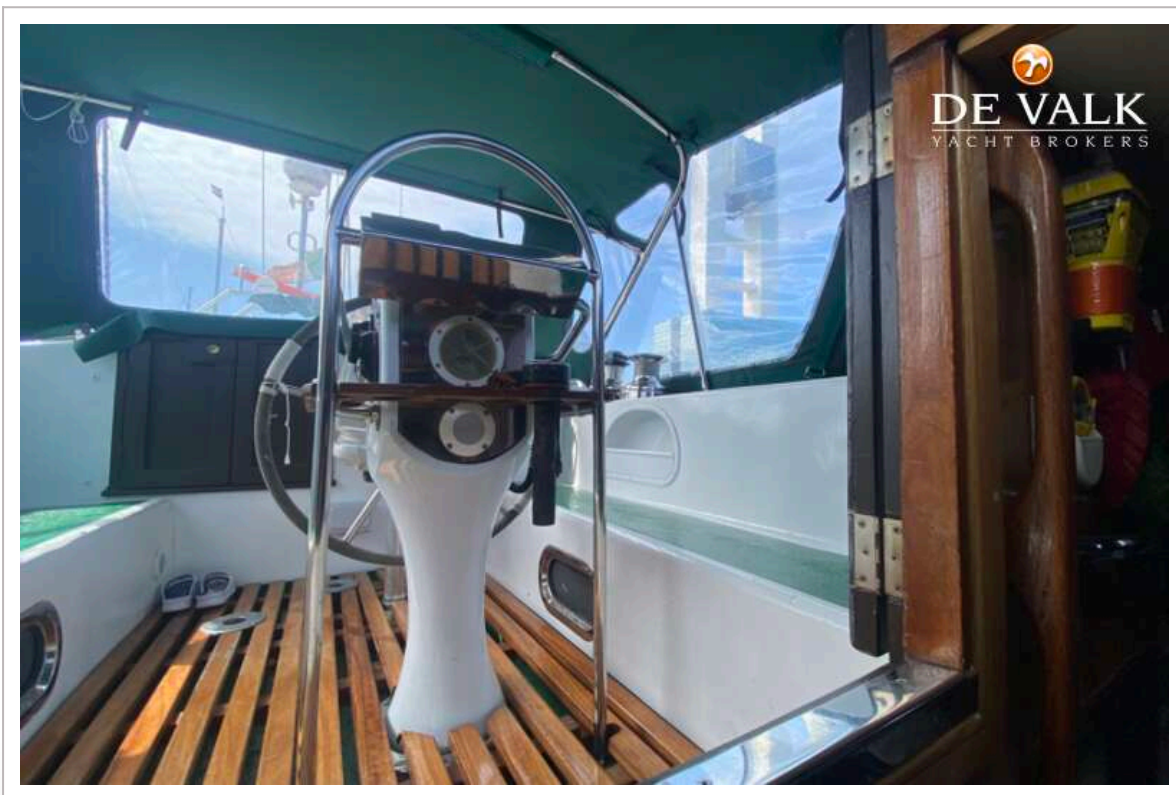
SPENCER 53 SLOOP



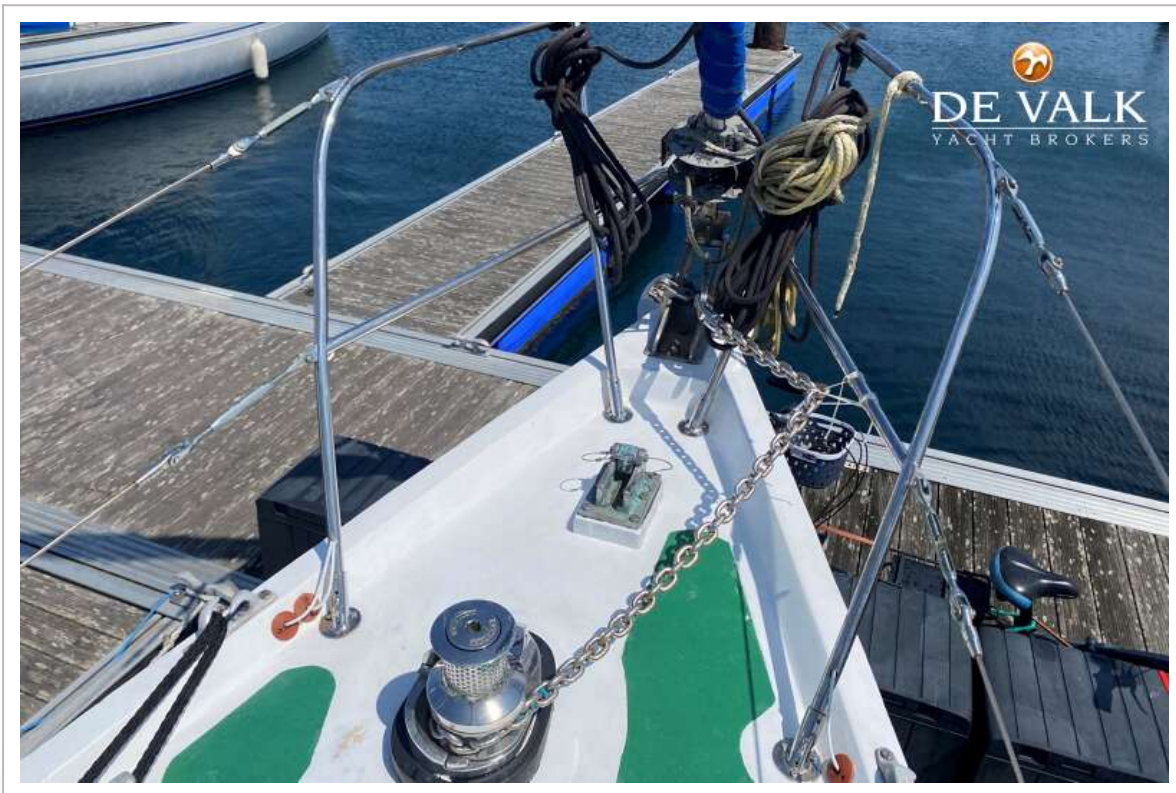
SPENCER 53 SLOOP



SPENCER 53 SLOOP



SPENCER 53 SLOOP



SPENCER 53 SLOOP



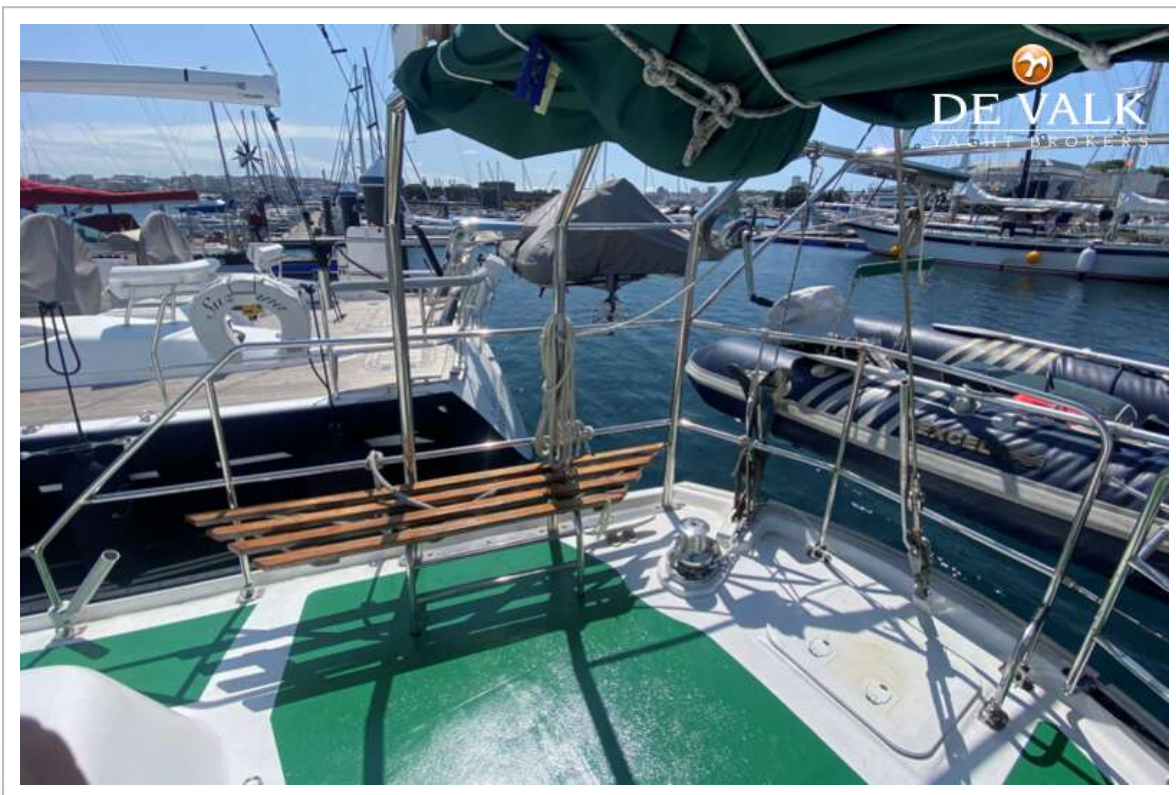
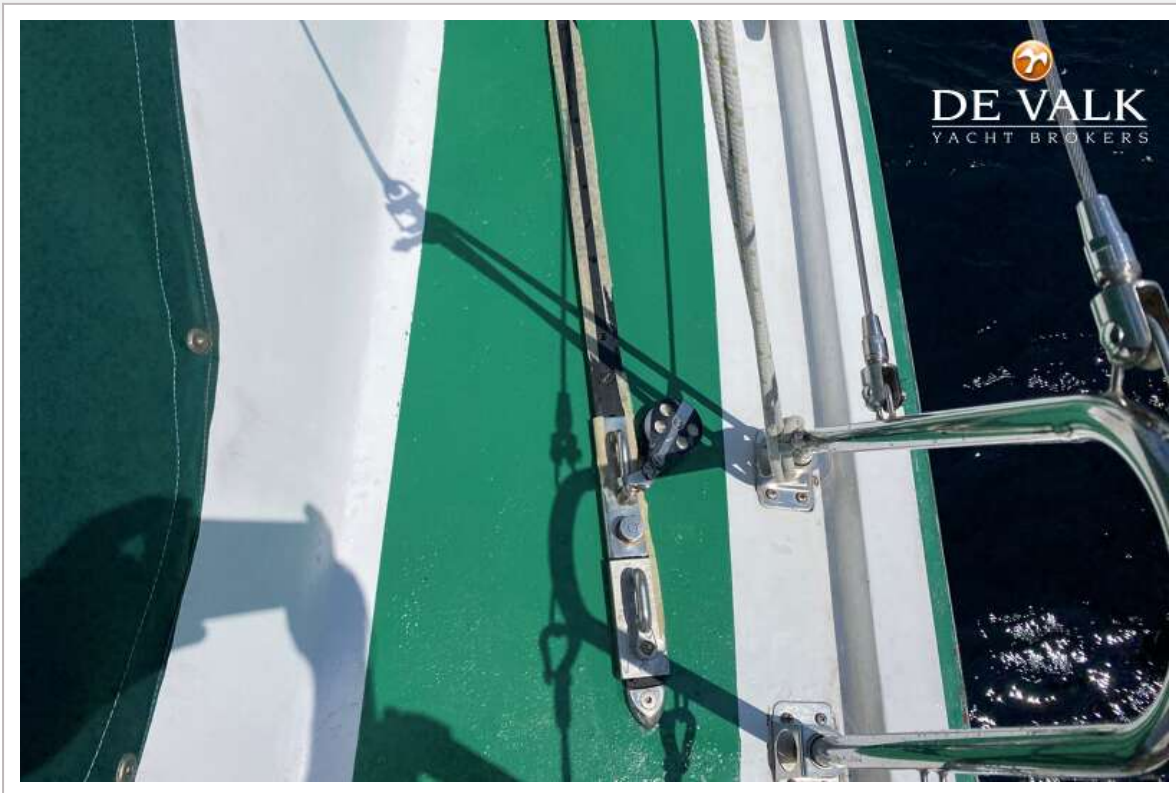
SPENCER 53 SLOOP



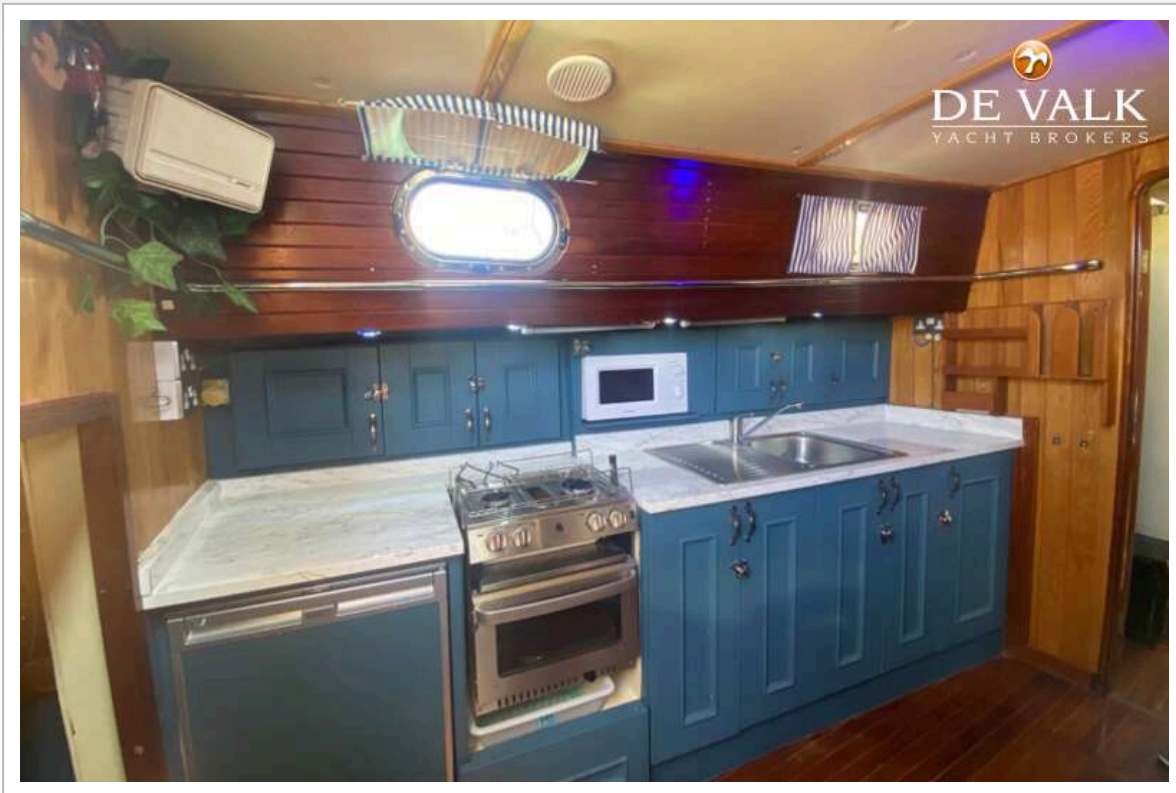
SPENCER 53 SLOOP



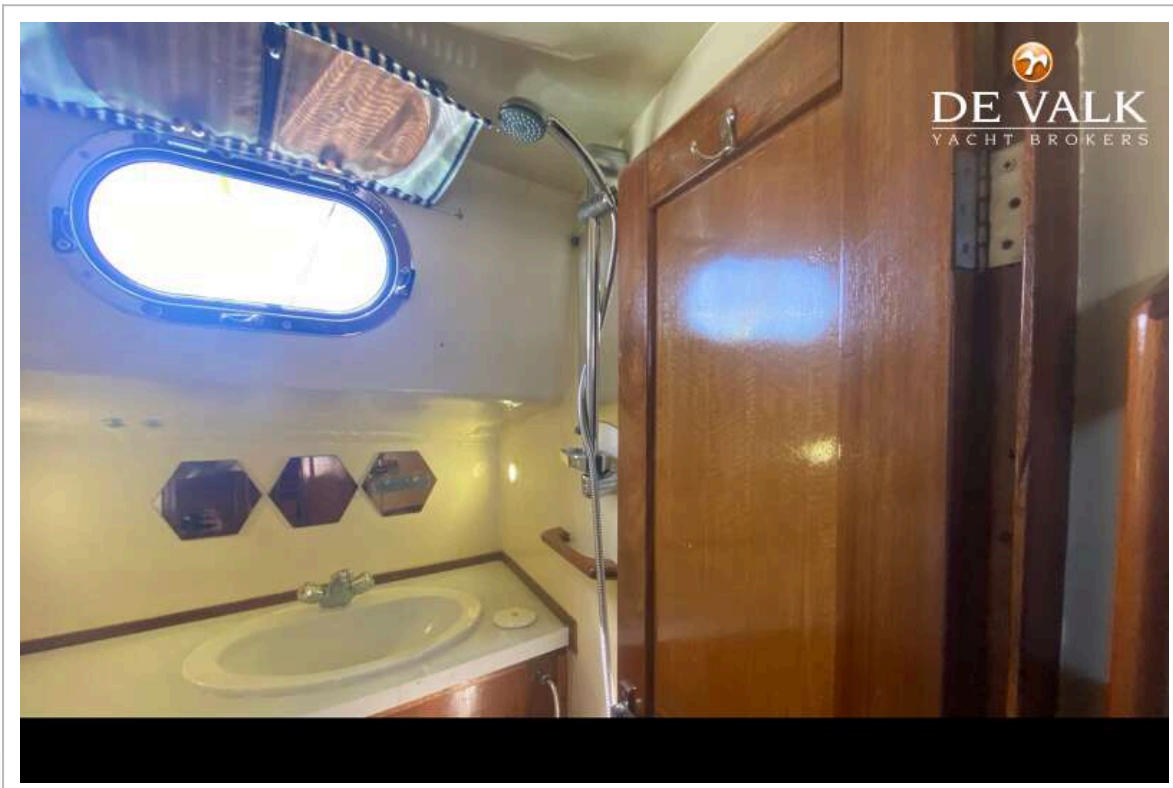
SPENCER 53 SLOOP



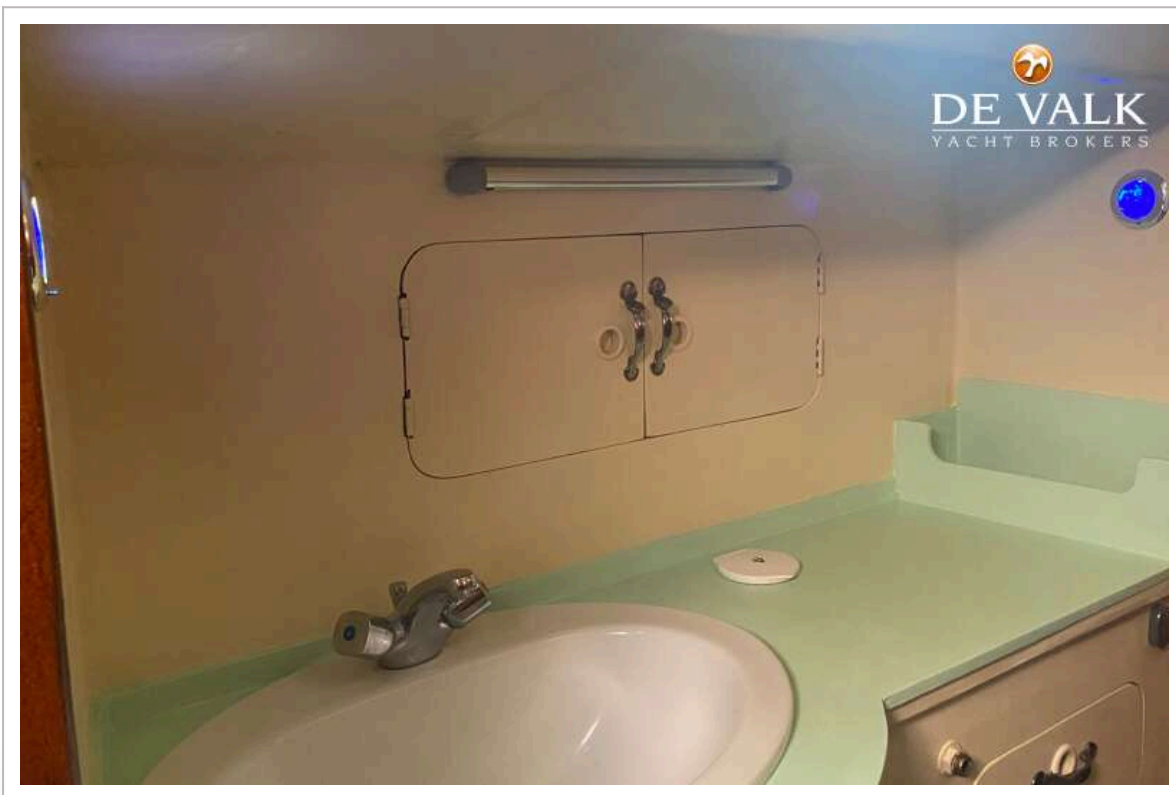
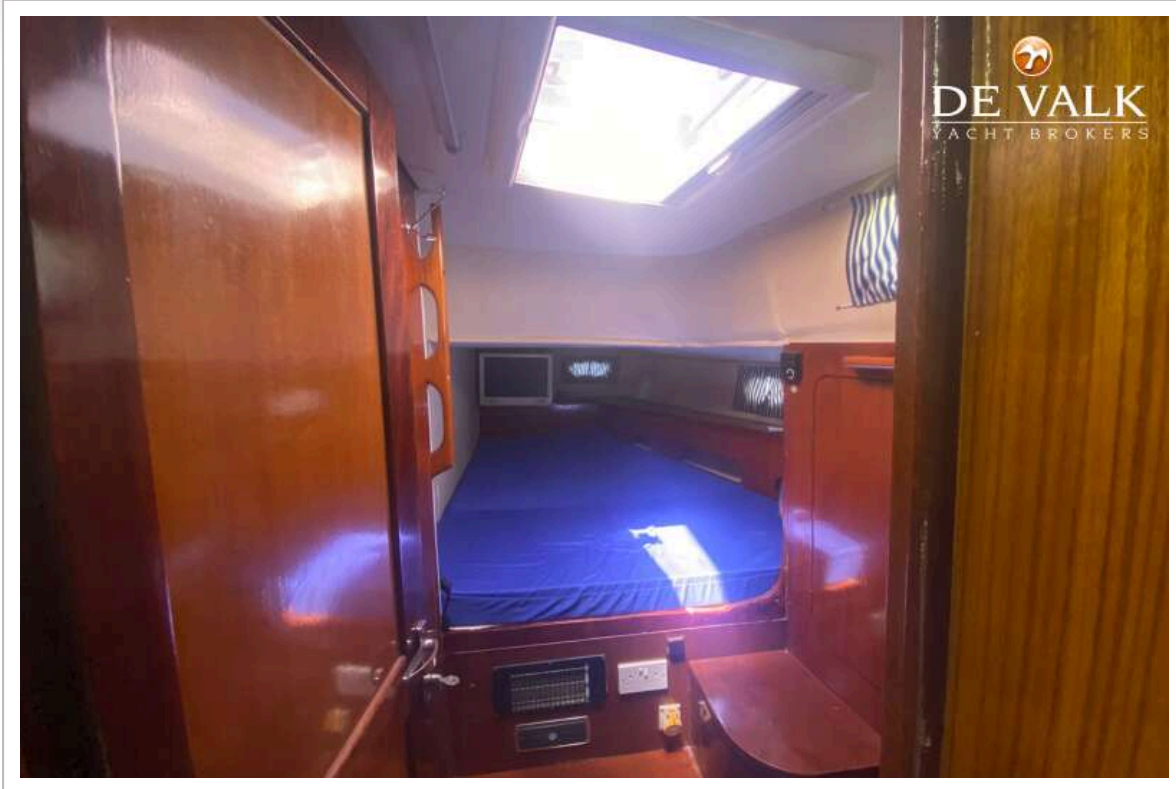
SPENCER 53 SLOOP



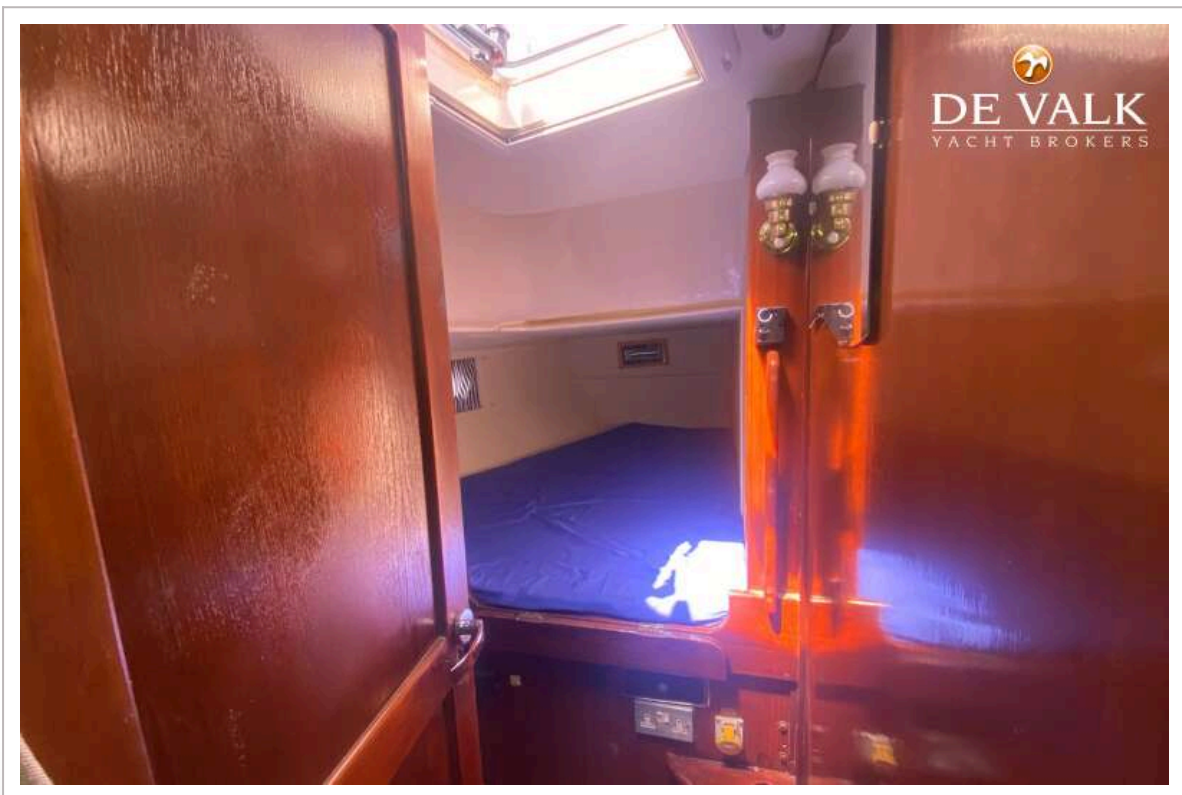
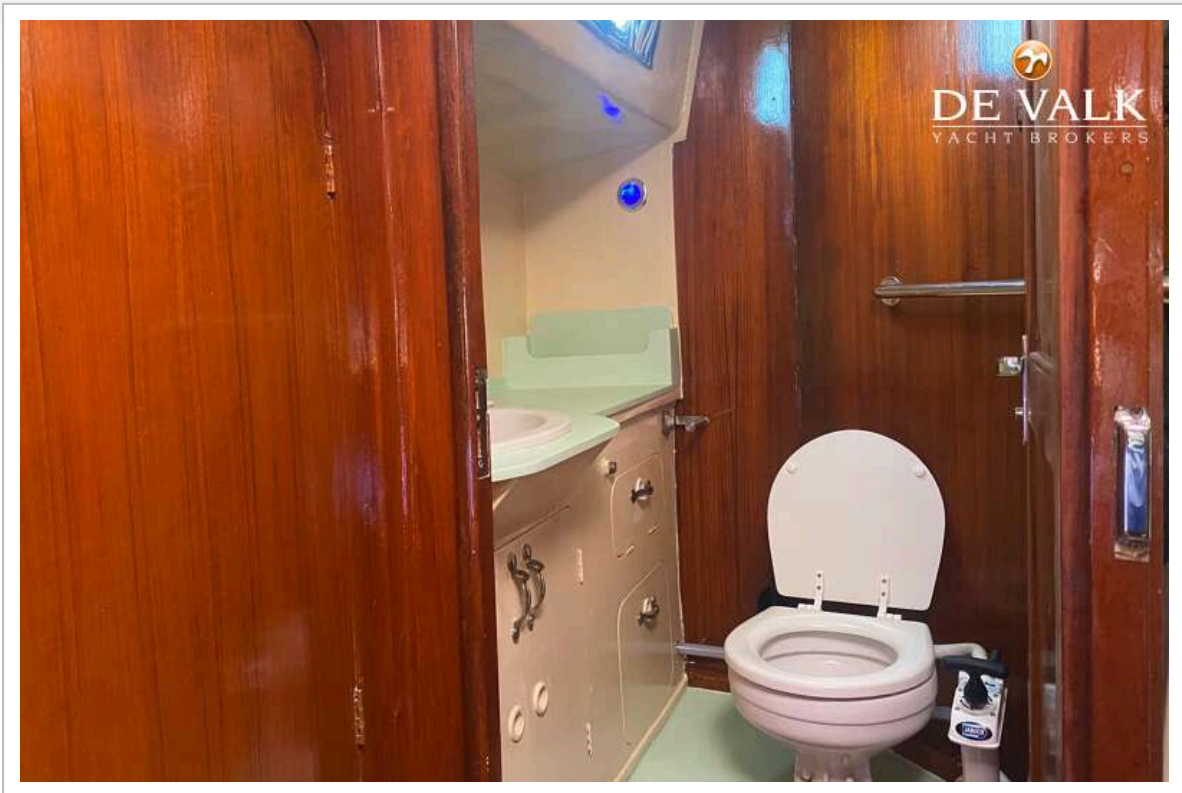
SPENCER 53 SLOOP



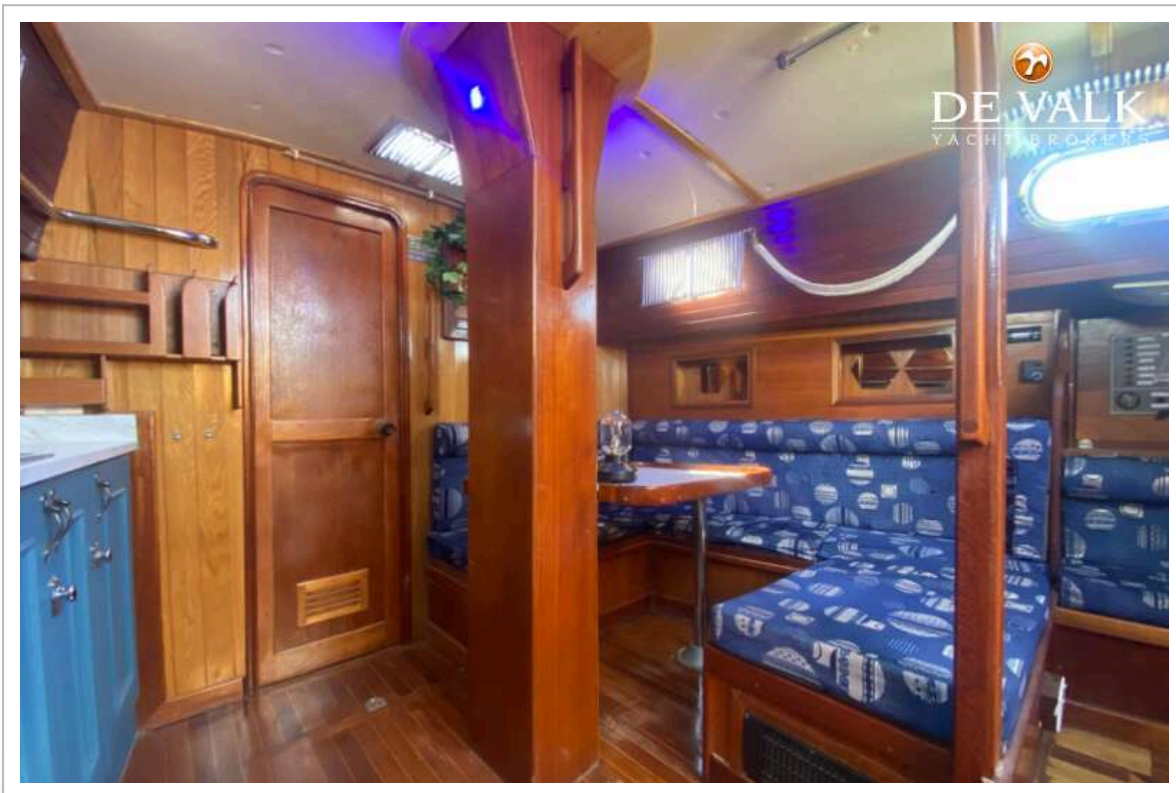
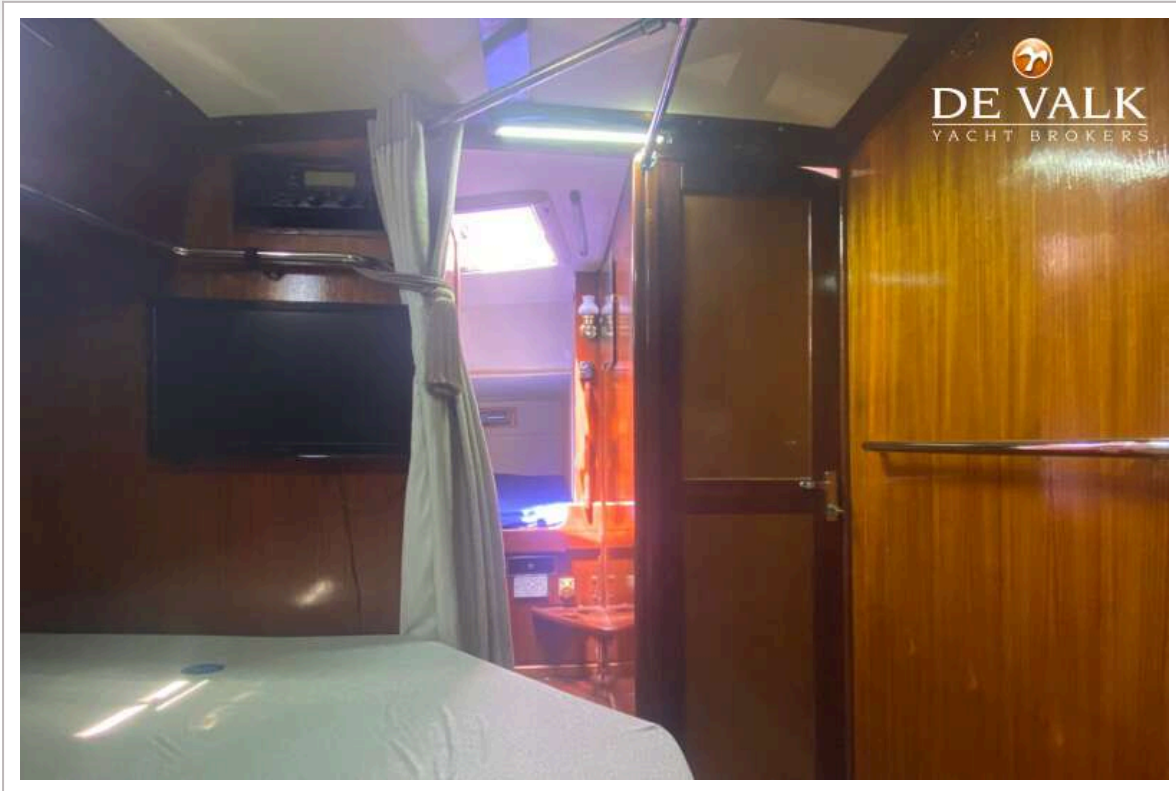
SPENCER 53 SLOOP



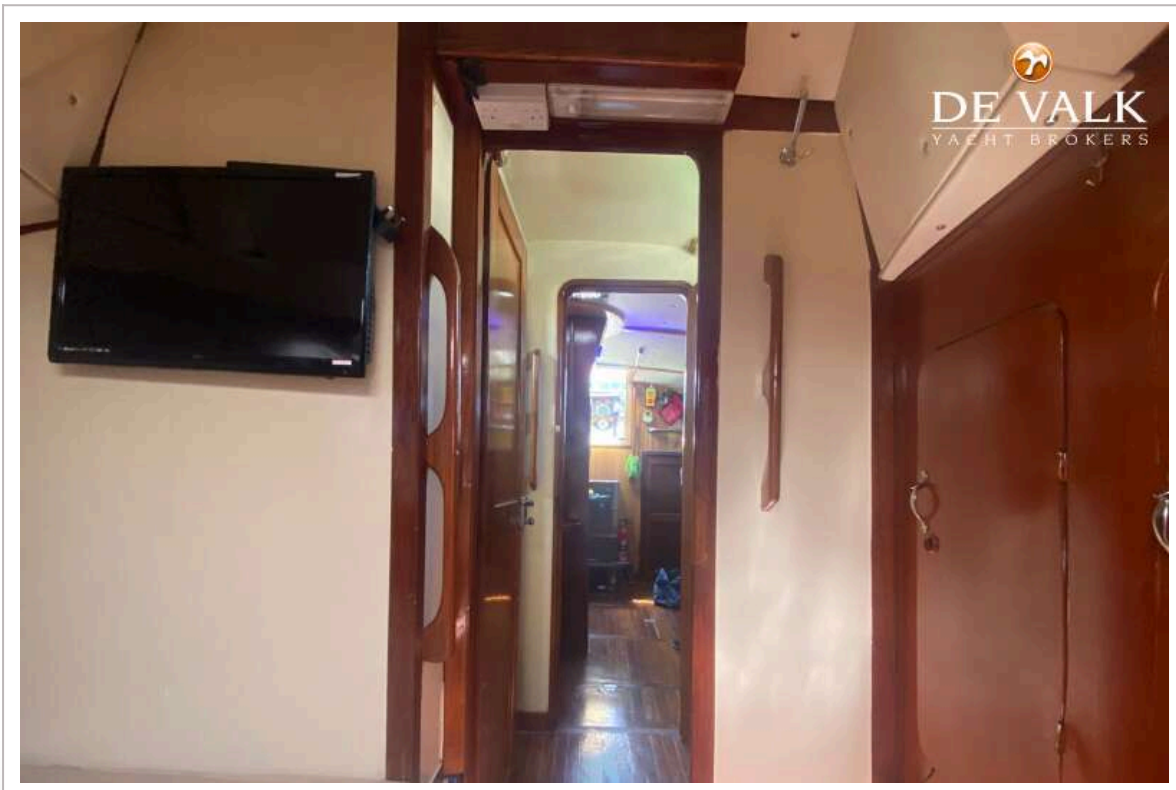
SPENCER 53 SLOOP



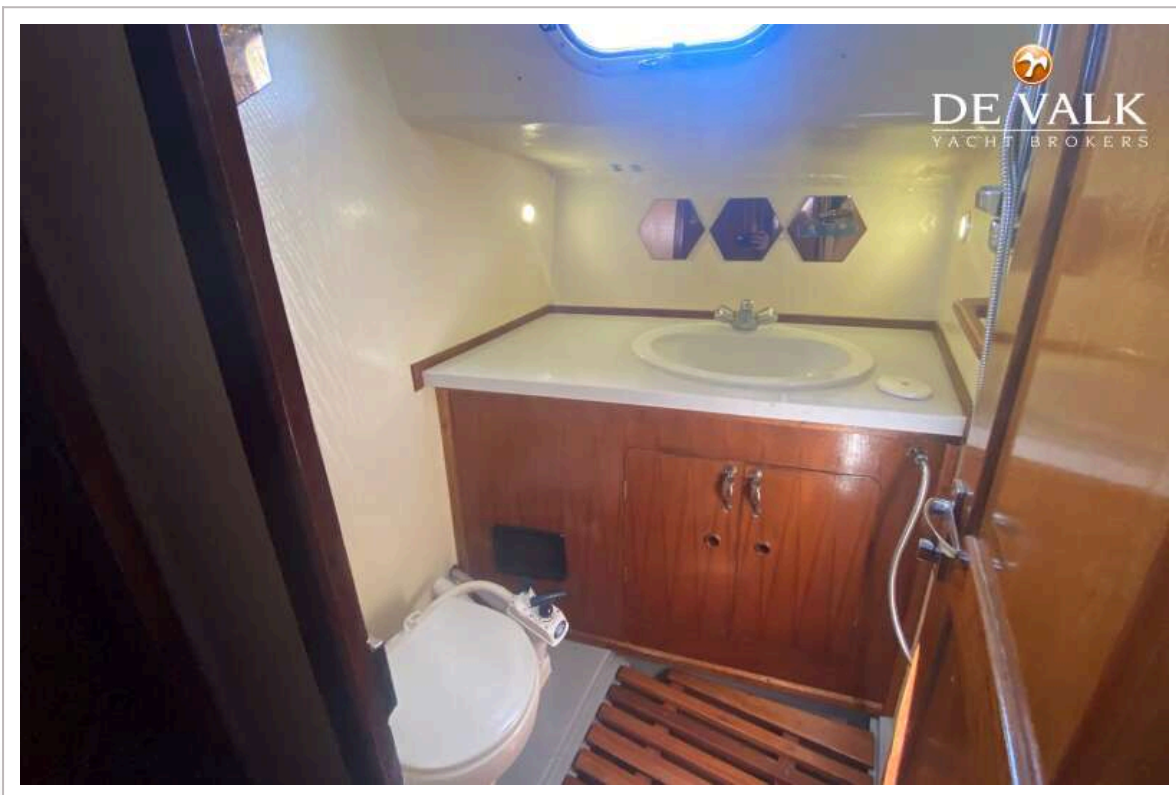
SPENCER 53 SLOOP



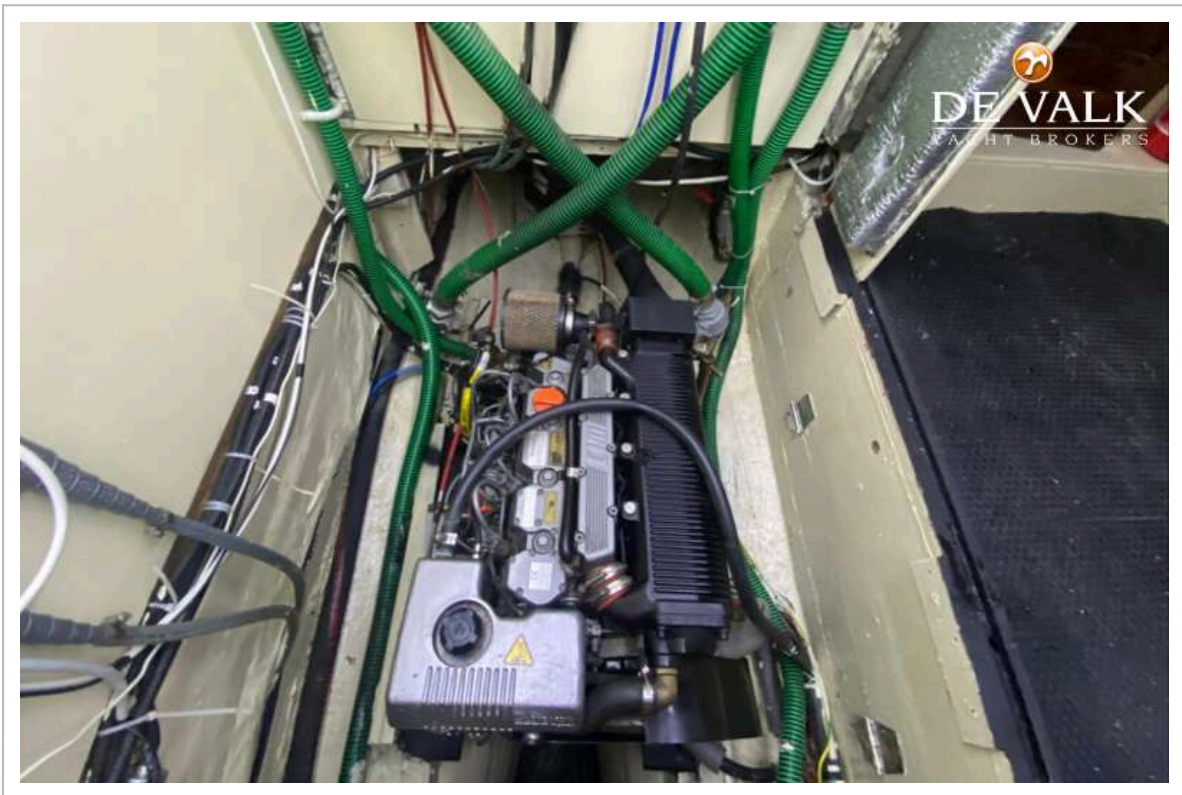
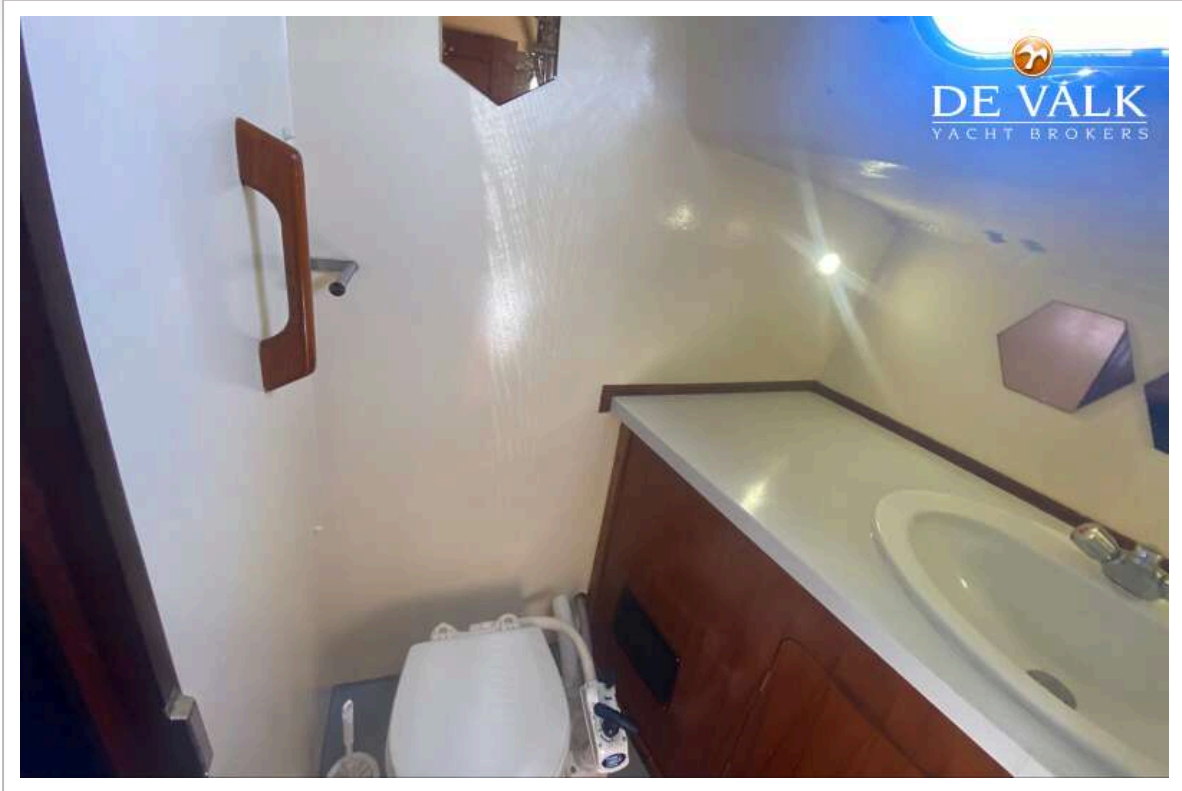
SPENCER 53 SLOOP



SPENCER 53 SLOOP



SPENCER 53 SLOOP



SPENCER 53 SLOOP

