



DE VALK
YACHT BROKERS



WHARRAM TIKI 38



DE VALK
YACHT BROKERS

BROKER'S COMMENTS

"The Wharram Tiki 38 is a 12-meter Rossetti-style catamaran. Offering sailors a living space with an unimaginable comfort. A perfect spacious setting to enjoy during the day and a lovely interior to relax at any moment. The Wharram Tiki 38 is a modern catamaran owning its own old-style character to enjoy the real spirit of sailing. Lying in Italy, Marina Genova"

Ger Bayens

SPEZIFIKATIONEN

Maße	11,80 x 6,40 x 0,80 (m)	Baumeister	Andrea Rossetti's LWB shipyard
Baujahr	2016	Kabinen	3
Material	Holz-epoxy	Schlafplätze	5
Motor(en)	2 x Lombardini diesel	Pk/Kw	2 x 18 (pk), 13,25 (kw)
Angebotspreis	EUR 92.500 (Mehrwertsteuer: bezahlt)	Liegeplatz	beim Verkaufsburo

KONTAKT

Geschäftsstelle	De Valk Thuishaven	Telefon.	+31 35 5829042
Adresse	Peperstraat 7 1411 PX Naarden The Netherlands	Fax	+31 35 5829019
		E-Mail -Adresse	thuishaven@devalk.nl

DISCLAIMER

Obwohl wir uns der Richtigkeit, Vollständigkeit und Aktualität unserer Informationen größte Sorgfalt widmen, können aus den Informationen keine Rechtsansprüche abgeleitet werden.



GENERAL

Modell	WHARRAM TIKI 38
Typ	katamaran segelyacht
Rumpflänge (m)	11,80
Breite (m)	6,40
Tiefgang (m)	0,80
Durchfahrtshöhe (m)	12,20
Baujahr	2016
Werft	Andrea Rossetti's LWB shipyard
Land	Italien
Entwerfer	James Wharram
Gewicht (t)	6,5
CE Norm	B
Rumpfmateri al	Holz-epoxy
Rumpffarbe	gebrochenes Weiß
Haut-dicke Rumpf (mm)	10
Material Aufbauten	GFK
Deckmaterial	GFK
Deck Finish	Teak
Deck Finish Aufbauten	Teak
Antifouling (Jahr)	Augustus 2023
Dorado Belufter	ja
Fenster Einfassung	Aluminium
Fenster Material	Standard Glas
Bullauge	ja
Treibstofftank (Liter)	88
Treibstofftank 2 (Liter)	88
Trinkwassertank (Liter)	x4 tanks (88 liters each) = 350L
Radsteuerung	hydraulik Raymarine reversible 12V hydraulic pump
Aussen Steuerung	hydraulik Raymarine reversible 12V hydraulic pump
Weitere Info	Der Bau des Katamarans begann etwa 2007/2008, wurde jedoch erst



viel später abgeschlossen. Im Jahr 2016 fertiggestellt, dann zu Wasser gelassen und mit dem Segeln angefangen.

UNTERKUNFT

Kabinen	3
Kojen	5
Innen	Eichen
Fussboden	Holz
Standhöhe Salon (m)	2
Kartentisch	ja
Dinette zum umbauen	into a double bed
Kombüse	ja
Spülbecken	ja
Herd	Gas
Kuhlschrank	ja
Eignerkabine	Doppelbett
Länge Bett (m)	2,10
Kleiderschrank	Regale
Badezimmer	en suite
Toilet	en suite
Toilette System	elektrisch
Handwaschbecken	im Badezimmer
Gästekabine 1	Einzelbett
Länge Bett (m)	ja
Kleiderschrank	Regale
Gästekabine 2	Einzelbett
Länge Bett (m)	ja
Kleiderschrank	Regale

MOTOR(EN)



Motoranzahl	2
Marke	Lombardini
PS	18
kW	13.25
Kraftstoffart	Diesel
Installiert im Jahr	2015
Verbrauch (l/h)	2,5
Antrieb	Saildrive
Saildrive Dichtung	ja
Motor bedienung	ja
Gewende getriebe	ja
Batterien	AGCM battery pack for engine
Versorgungsbatterie	ja
Batterie Ladegerat	SBC 500 12V 40A battery charger
Wind generator	Silentwind 400 wind generator (defect)
Solar panele	semi-rigid, 2 of 110W (Victro Energy 75/10 Bluetooth regulator)

NAVIGATION

Kompass	ja
Tiefenanziege	ja
UKW	2x Raymarine Ray60E
Autopilot	Raymarine EV-400 with EV-01 sensor, p70 color control unit
Ruderwinkel Anzeige	ja
Radar	Raymarine RD418 HD, 18" diameter color digital antenna with 600W sonar module
GPS	Raymarine Axiom 9" PRO RVX with Navionics cartography
Plotter	ja
AIS Empfänger	Raymarine AIS650, class B with Raymarine AIS100 antenna splitter
AIS Transponder	ja
AIS Transceiver	ja
Epirb	ja
Navigation Beleuchtung	ja



Weitere Info

Tonsignal

AUSRÜSTUNG

Kuchenbude	ja
Sonnenschirm	ja
Cockpit Polster	ja
Gangway	ja
Heckdusche	ja
Anker	Rocna, 20kg
Ankerkette	40m of 10mm + extension rope
Ankerwinde	elektrisch Lofrans Tigres
Heck Ankerwinde	Lofrans Tigres
See Reling	ja
Zupackenschiene (aufbauten)	ja
Rettungsinsel	ja
Schwimvesten	ja
Rettungsboje	ja
Horn	ja
Fenderkissen	ja
Festmacher	ja
Feuerlöscher	ja
Feuerlöscher in Maschine Raum	ja
Weitere Info	A net is placed in the bow area between the two hulls

TAKELWERK

Marke Mast	ja
Material Mast	Aluminium
Salings	ja
Großsegel	29.5 & 24.7sqm dacron triradial, Antal life rail system



Großsegel-Persenning	ja
Besan	ja
Besansegel-Persenning	ja
Fock	furling jib, 21,9sqm, triradial dacron, leaner for furled use
Gennaker	50sqm, triradial in nylon, complete with "snuffer" sock
Reff Vorrichtung	ja
Baumniederhohler	ja
Primare Schot Winschen	ja
Sekundaire Schot Winschen	ja
Genua Schotwischen	ja
Multifunktional Winschen	ja



WHARRAM TIKI 38



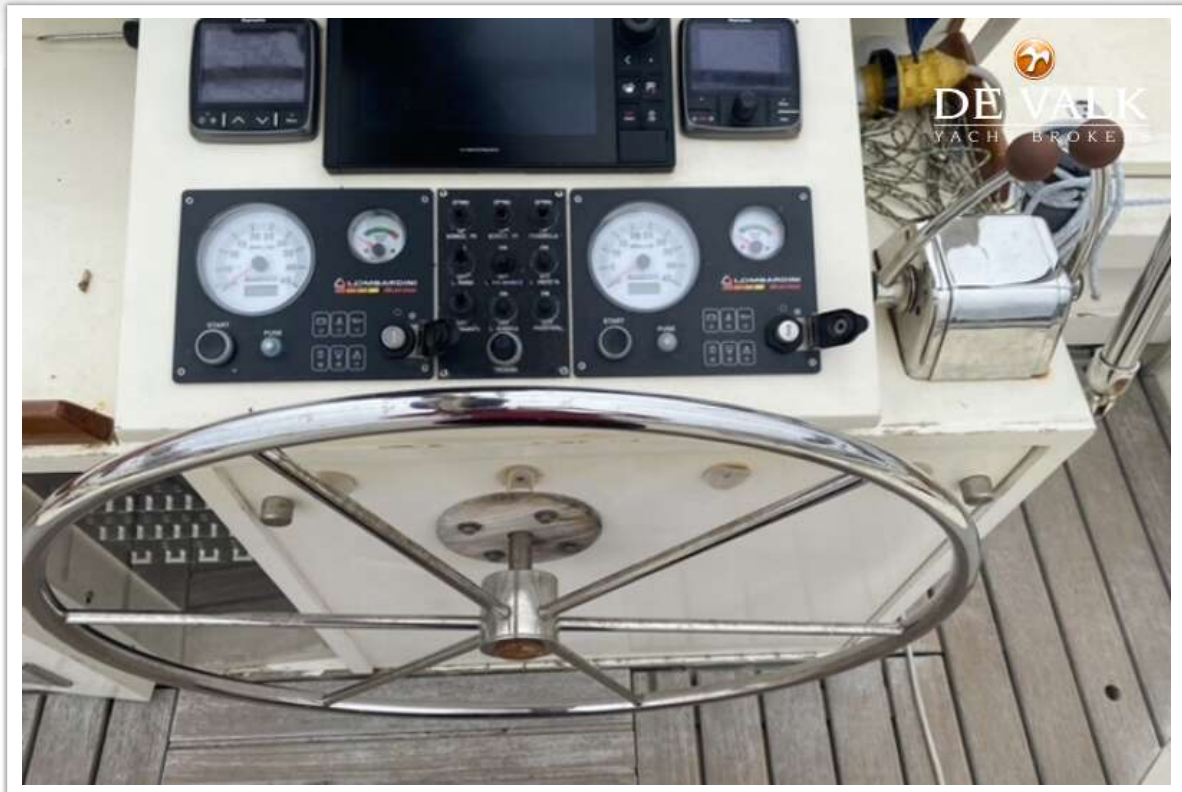
WHARRAM TIKI 38



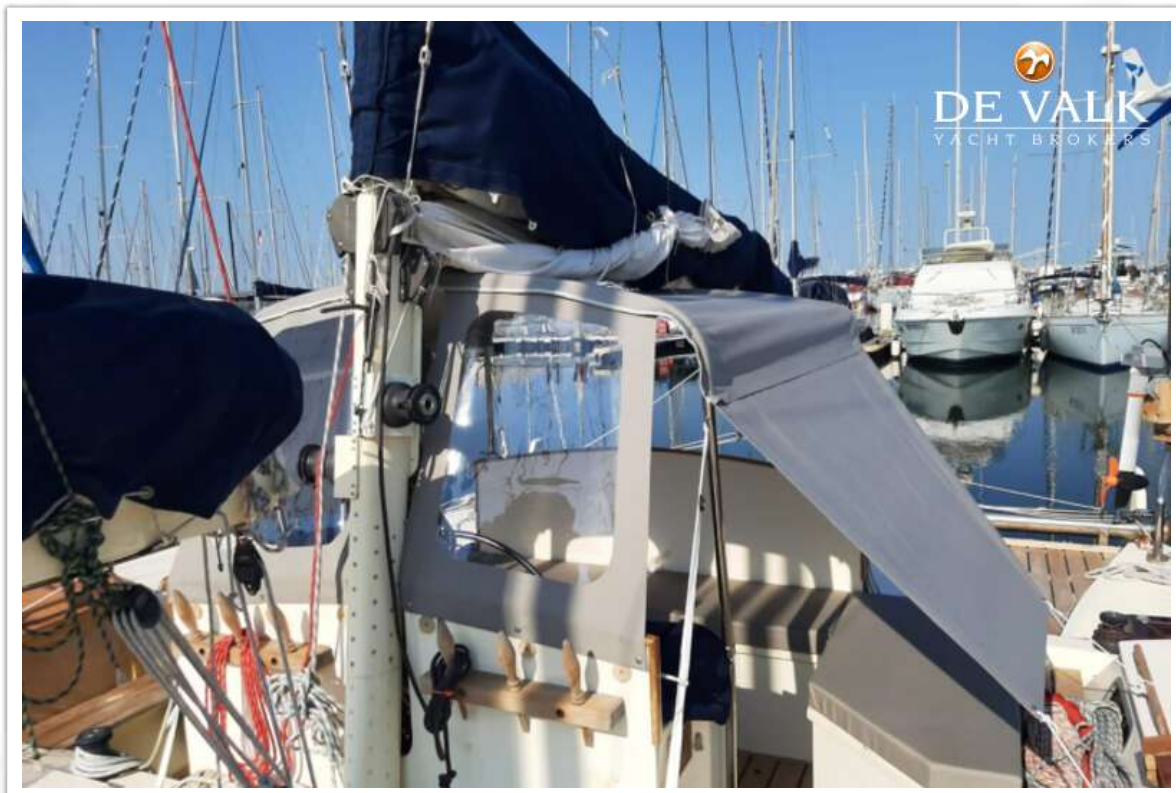
WHARRAM TIKI 38



WHARRAM TIKI 38



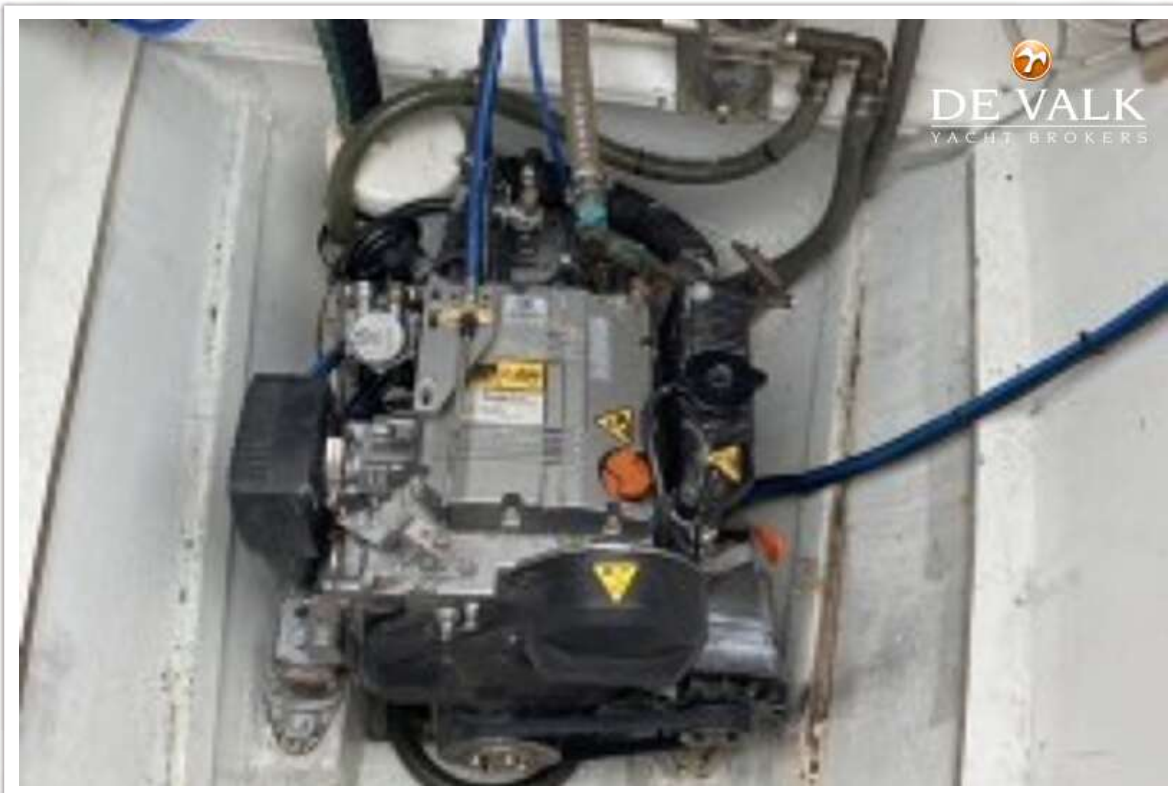
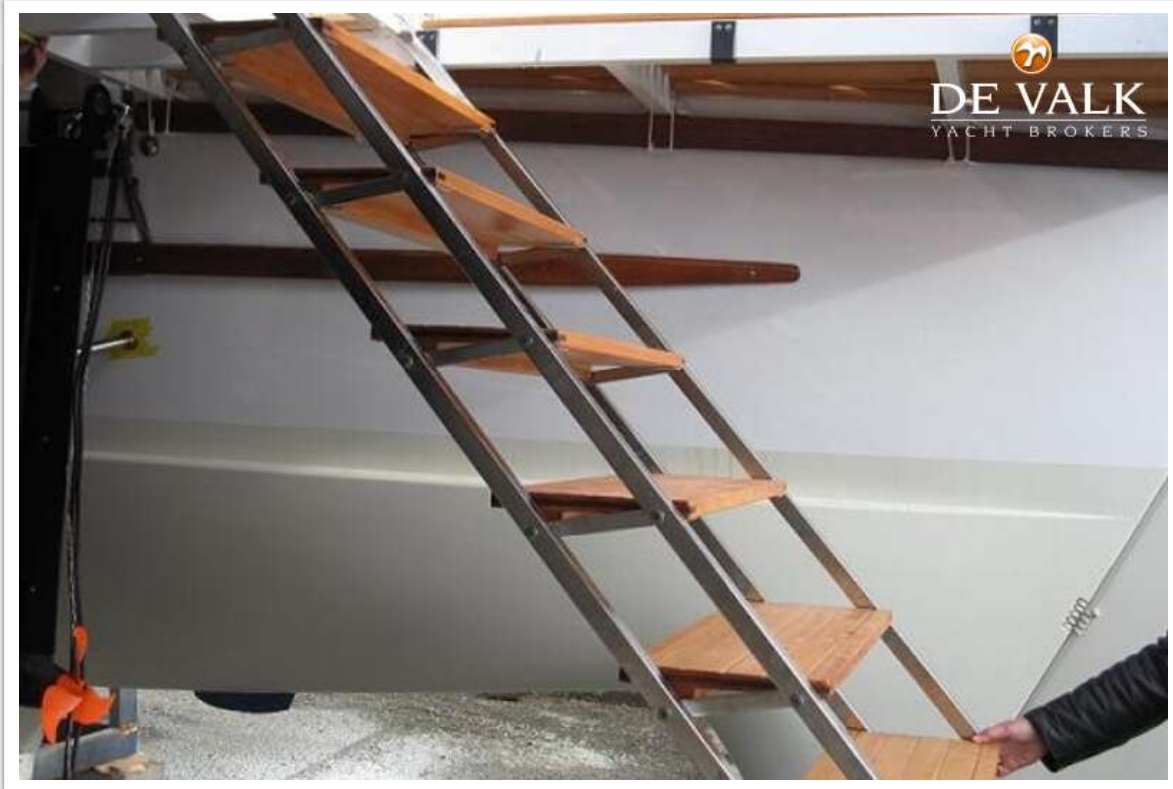
WHARRAM TIKI 38



WHARRAM TIKI 38



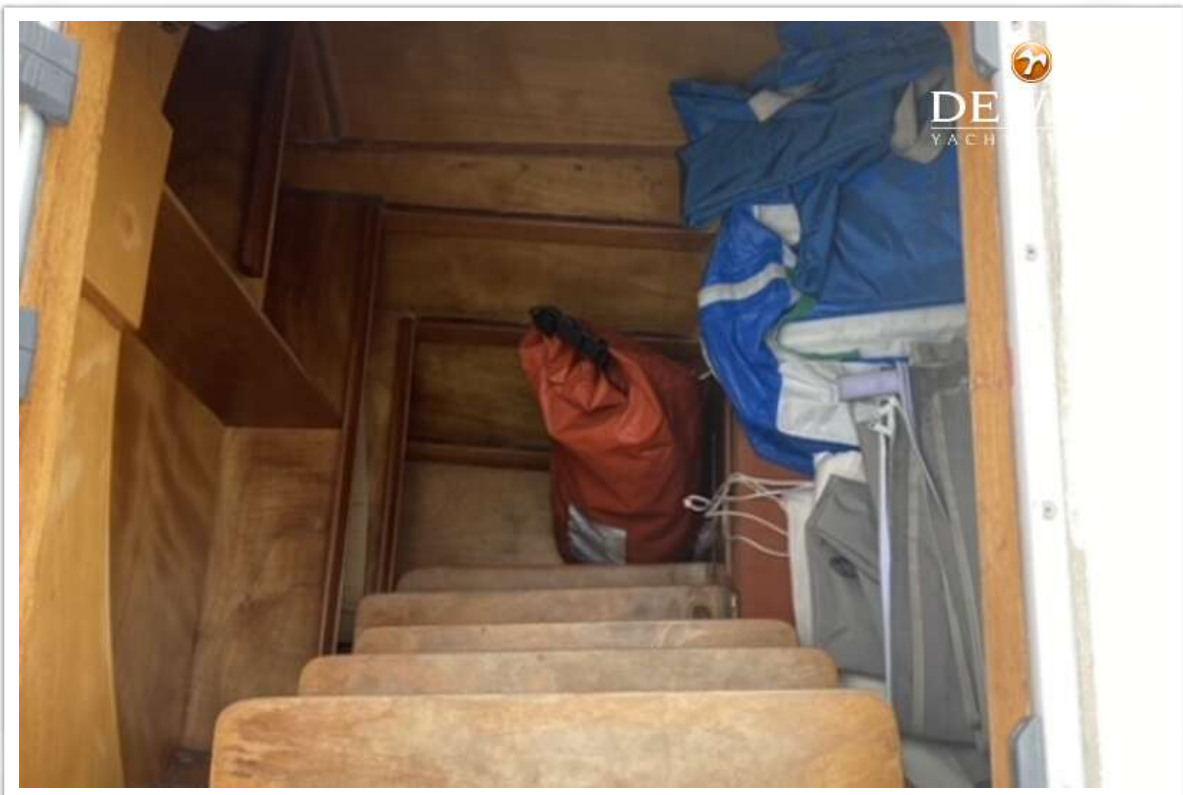
WHARRAM TIKI 38



WHARRAM TIKI 38



WHARRAM TIKI 38



WHARRAM TIKI 38



WHARRAM TIKI 38



WHARRAM TIKI 38



WHARRAM TIKI 38



WHARRAM TIKI 38



