



DE VALK
YACHT BROKERS



LUXE MOTOR 18.30



DE VALK
YACHT BROKERS

LUXE MOTOR 18.30

KOMMENTARE DES MAKLERS

Uniquely built Luxe Motor 18.30 named "Navio" with a hull from 2007 and high quality interior paneling from 2021. This Luxe Motor 18.30 is fully equipped and is therefore extremely suitable for a longer stay on board or even permanent residence. Due to her ideal dimensions, the "Navio" is extremely suitable for cruising the inland waterways of Europe as well as certainly the French canals. All technology on board was purchased in 2018 and put into operation in 2021 as well as the complete interior paneling. The "Navio" is lying ready for the second owner!

Jochem Heijermans

TECHNISCHE DATEN

Maße	18.30 x 4.85 x 1.15 (m)	Werft	Navimar B.V.
Baujahr	2007	Kabinen	3
Material	Stahl	Kojen	6
Motor(en)	1 x John Deere 6068 TFM 75 diesel	PS/kW	200.00 (PS), 147.20 (kW)
Angebotspreis	verkauft (MwSt.)	Liegeplatz	elsewhere / nicht im Verkaufsbüro

KONTAKT

Verkaufsbüro	De Valk Belgium	Telefon	+32 586 80 218
Adresse	1401 PT Nieuwpoort BE	E-Mail	belgium@devalk.nl

HAFTUNGSAUSSCHLUSS

Diese Angaben erfolgen nach bestem Wissen, können jedoch nicht garantiert werden.



LUXE MOTOR 18.30

ALLGEMEIN

Modell	LUXE MOTOR 18.30
Typ	Motoryacht
Rumpflänge (m)	18,30
Breite (m)	4,85
Tiefgang (m)	1,15
Durchfahrtshöhe (m)	4,50
Durchfahrtshöhe min (m)	3,30
Stehhöhe (m)	2,00
Baujahr	2007
Werft	Navimar B.V.
Land	Niederlande
Entwerfer	Navimar B.V.
Gewicht (t)	35
Rumpfmateriäl	Stahl
Rumpffarbe	Schwarz
Haut-dicke Rumpf (mm)	6
Rumpfform	Rundspant
Material Aufbauten	Stahl
Haut-dicke Aufbauten (mm)	5
Stossliste	Edelstahl
Deckmaterial	Stahl
Deck Finish	gemalt
Deck Finish Aufbauten	gemalt
Pflicht Bedeckung	gemalt
Fenster Einfassung	Aluminium 2019
Fenster Material	Doppelverglasung 2019
Decks Luke	ja
Bullauge	Aluminium Double glazing (2019)
Isolation	Glaswolle (2019)
Radar Träger	klappbar 2019



Mast legbar	handbetrieb Radar bracket and antennas hydraulically foldable (2019)
Treibstofftank (Liter)	Stahl Circa 1250 cleaned 2021
Treibstofftank 2 (Liter)	Stahl Circa 1250 cleaned 2021
Füllstandsanzeige (Treibstofftank)	Mastervolt
Treibstoff Tagestank (Liter)	Stahl
Füllstandsanzeige (Tagestank)	Arrow glass
Trinkwassertank (Liter)	Kunststoff 4 tanks total 2100l (2019)
Füllstandsanzeige (Trinkwasser)	Mastervolt (2021)
Radsteuerung	hydraulik (2015)
Weitere Info Farbe und Anstrich	Hull and superstructure painted (2019)

UNTERKUNFT

Kabinen	3
Kojen	6
Innen	Kirsche (2021)
Fussboden	Teppich + wood (2021)
Achterdeck	ja
Standhöhe Salon (m)	2
Heizung	Fußbodenheizung Kabola 29KW (2019) each space separately adjustable
Dinette	ja
Tür zum Achterdeck	ja
Kombüse	(2021)
Arbeitsfläche	Kunststoff (2021)
Spülbecken	Edelstahl (2021)
Herd	Induktion AEG (2021)
Dunstabsauge	ja
Mikrowelle/Backofen Kombi	Invectum (2021)
Kuhlschrank	2x Pelgrim (2021)
Gefrier Truhe	AEG (2021)
Warmwasser System	uber Heizung



Wasserdruck System	elektrisch
Geschirrspulmaschine	ja
Eignerkabine	Doppelbett
Länge Bett (m)	2.00
Kleiderschrank	hängend/Schublad/Regale
Badezimmer	gemeinsam (2021)
Toilet	gemeinsam
Toilette System	elektrisch
Handwaschbecken	im Badezimmer
Dusche	gemeinsam
Gästekabine 1	Doppelbett
Länge Bett (m)	2.00
Kleiderschrank	Regale und hängend
Gästekabine 2	Doppelbett
Länge Bett (m)	2.00
Kleiderschrank	Regale und hängend
Waschmaschine	AEG 8000 Series (2021)
Trockner	AEG 6000 Series (2021)

MASCHINEN

Motoranzahl	1
Marke	John Deere
Typ	6068 TFM 75
PS	200
kW	147.20
Kraftstoffart	Diesel
Installiert im Jahr	2018
Höchstgeschwindigkeit (Kn)	9
Marschgeschwindigkeit (Kn)	7
Motorstunden	620
Kühlungssystem Motor	Behälter Kühlung (2018)



LUXE MOTOR 18.30

Antrieb	Schraubenwelle
Motor bedienung	elektrisch (2018)
Gewende getriebe	hydraulic
Bugschraube	elektrisch 11KW (2018)
Exhaust	trocken
Wellen Drucklager	ja
Propeller Typ	fest
Material Propellerwelle	Edelstahl
Propellerwelle schmierung	Wasser
Elektrische Bilgenpumpe	ja
Generator	Whisper 12 Ultra (2018)
Betriebsstunden Generator	Circa 35
Batterien	(2021)
Starterbatterie	2x 24V/140 Ah (2021)
Versorgungsbatterie	24V/1000Ah (2021)
Generatorbatterie	12V (2021)
Batterie Monitor	Mastervolt
Batterie Ladegerat/Umwandler	2x Mastervolt Mass Combi Pro 24V/3500W/100Ah (2021)
Solar panele	6x (2021)
Landstrom	mit Kabel
Trenn transformator	Mastervolt
Weitere Info	2x spud poles approx. 4m

NAVIGATION

Tiefenanziege	Garmin (2021)
UKW	2x Sailor (2021)
Autopilot	A. Van der Velden ECP 500 (2021)
Ruderwinkel Anzeige	A. Van der Velden ECP 500 (2021)
Radar	Garmin (2021)
Radar/GPS	PC-NAVIGO (2021)
Radar/GPS/Plotter	Garmin (2021)



PC Computer	(2021)
AIS Transceiver	ICOM CLASS B MA-510TR
Navigation Beleuchtung	ja

AUSRÜSTUNG

Feste Fenster	ja
Cockpit Polster	(2021)
Ankerkette	(2018)
Ankerkette	ja
Ankerwinde	elektrisch Lofrans (2021)
Gangspill	ja
Deckwasche	ja
Zupackenschiene (aufbauten)	Edelstahl
Scheibenwischer	(2021)
Horn	elektrisch
Fenderkissen	ja
Festmacher	ja
TV	Sharp electric lift (2021)
TV-Empfänger	Travelvision satellite receiver
Radio	(2021)
Lautsprecher im Salon	(2021)
Feuerlöscher	ja



LUXE MOTOR 18.30



LUXE MOTOR 18.30



LUXE MOTOR 18.30





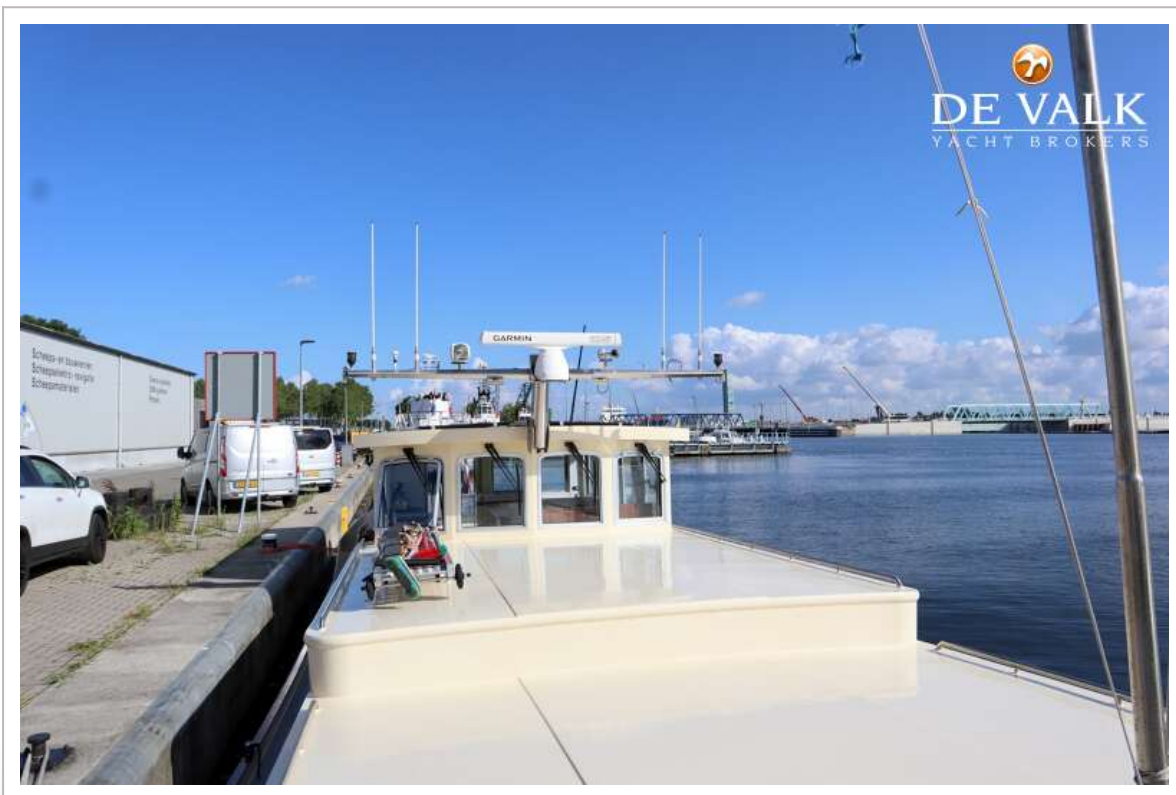




LUXE MOTOR 18.30



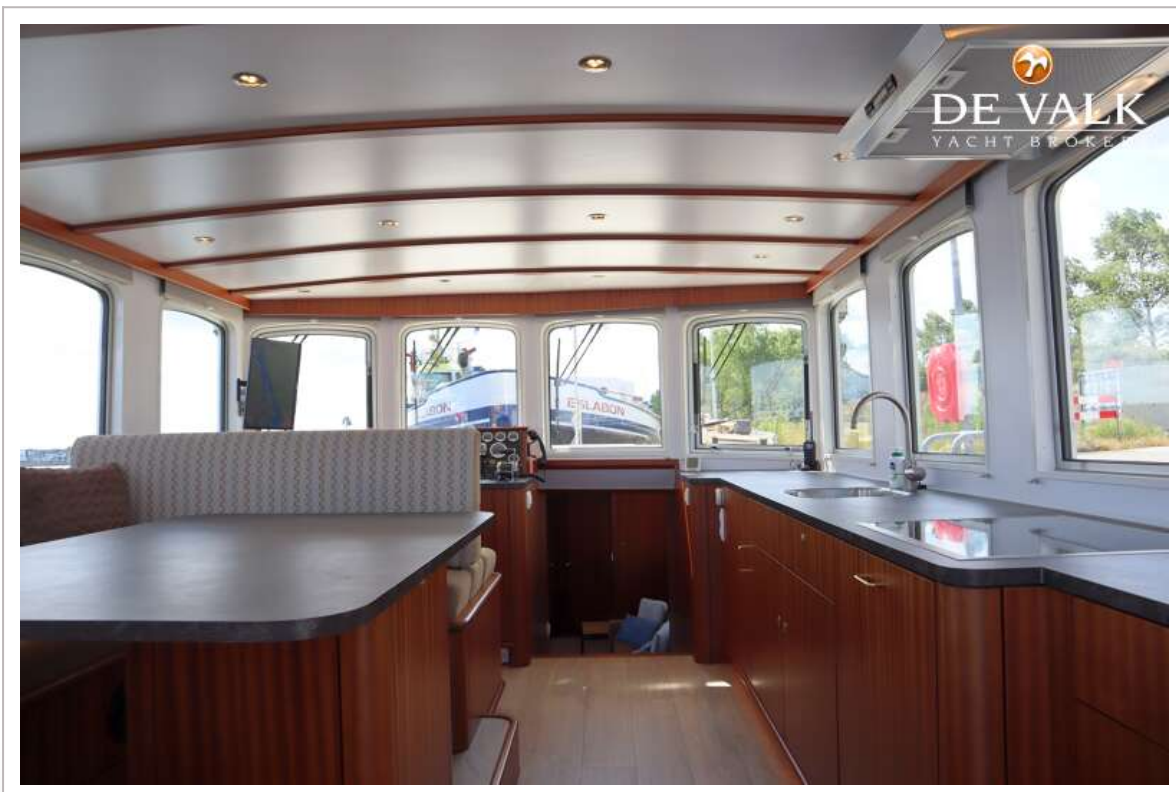
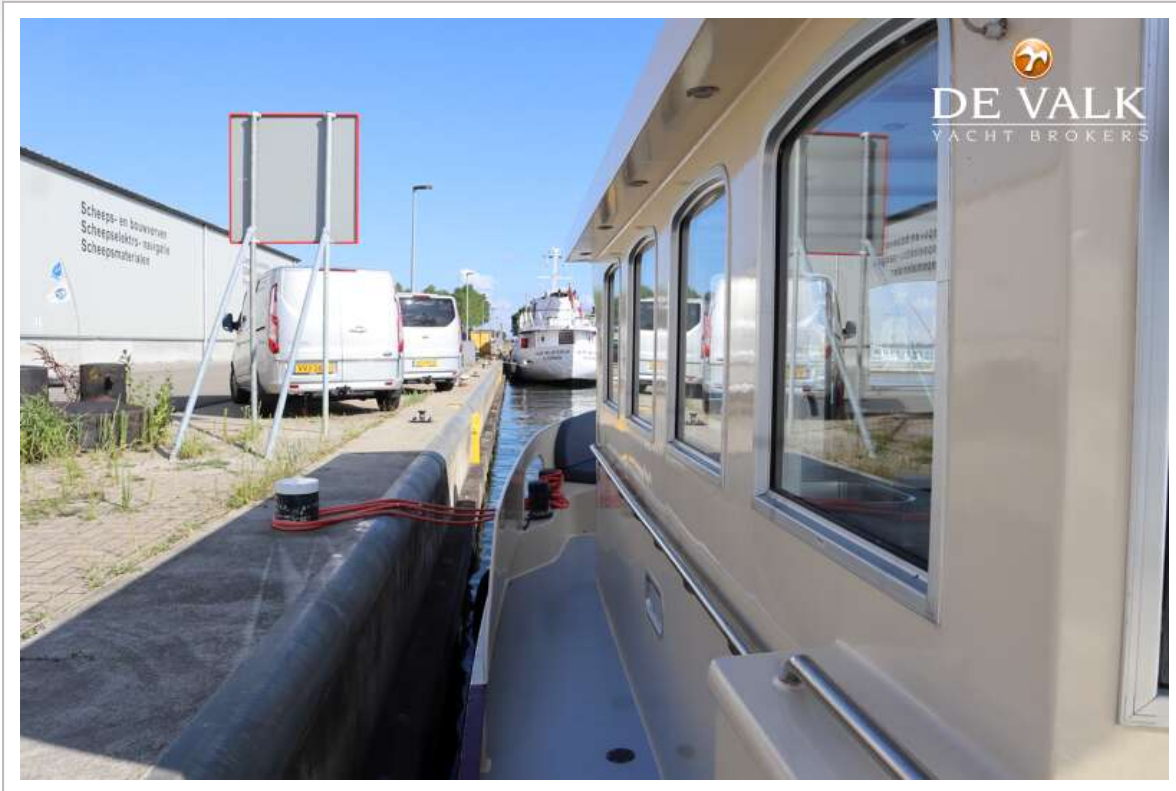
LUXE MOTOR 18.30



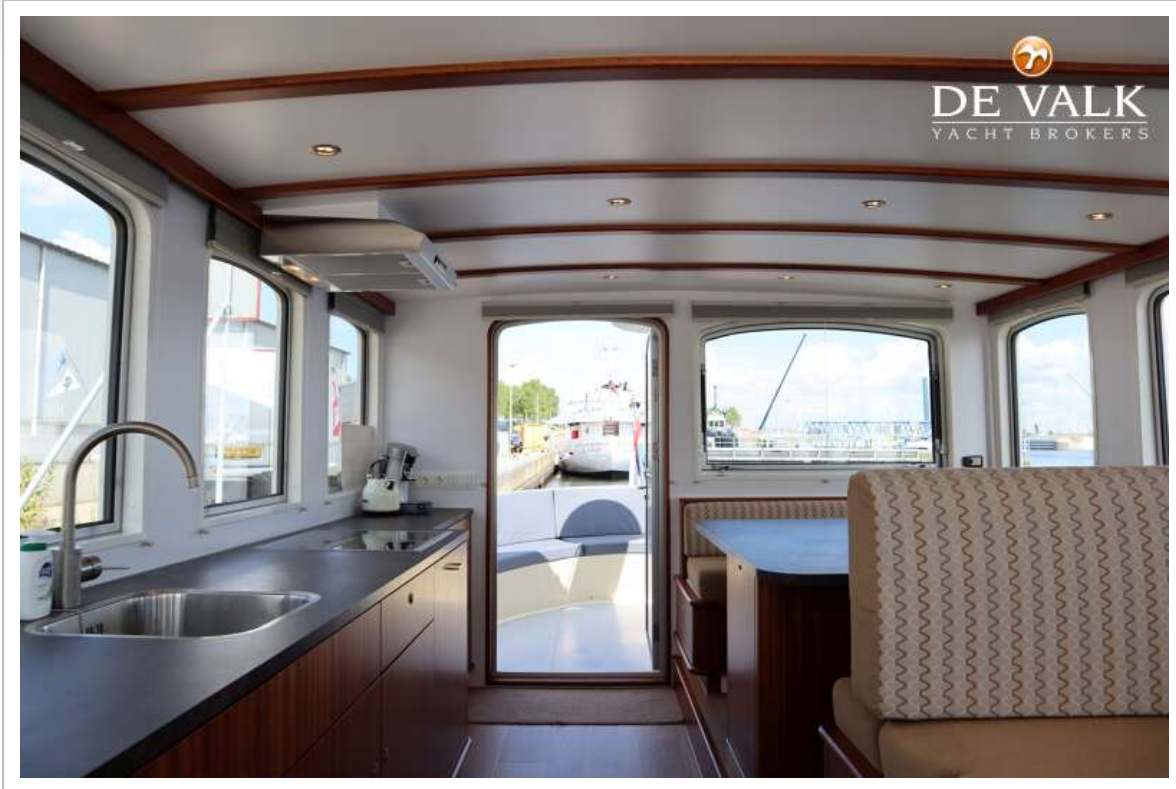
LUXE MOTOR 18.30



LUXE MOTOR 18.30



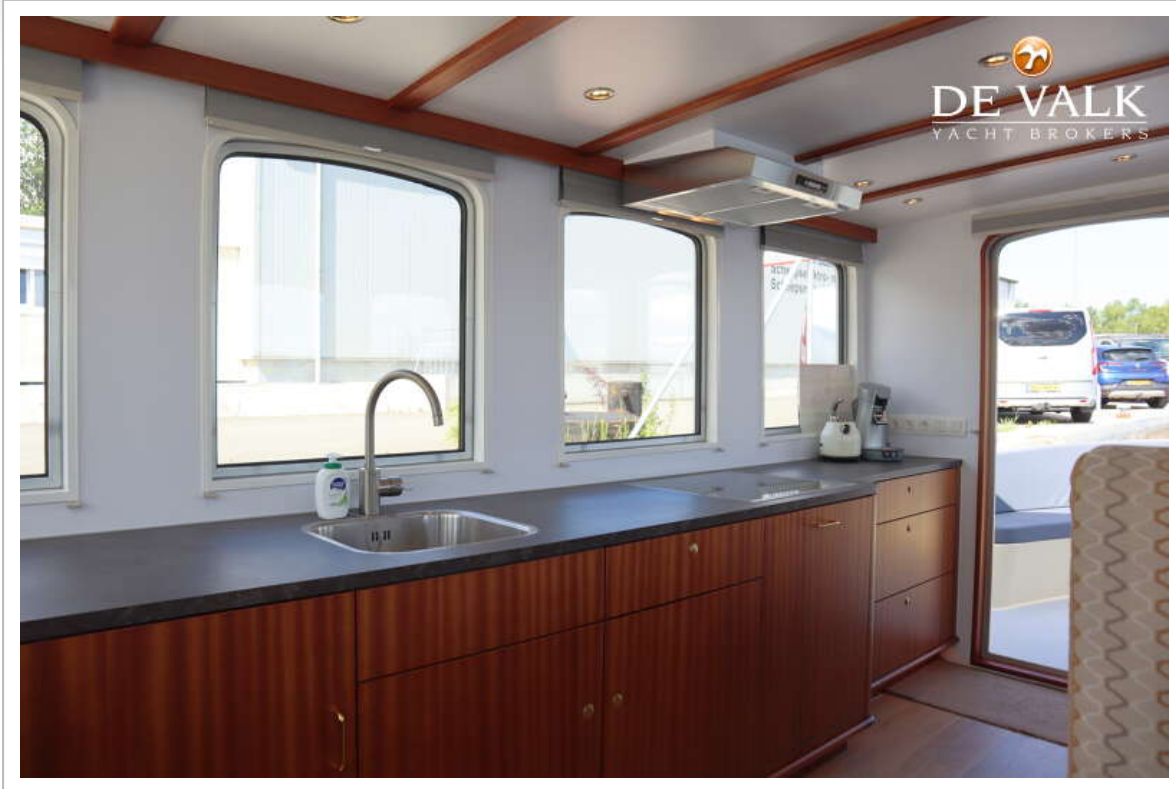
LUXE MOTOR 18.30



LUXE MOTOR 18.30



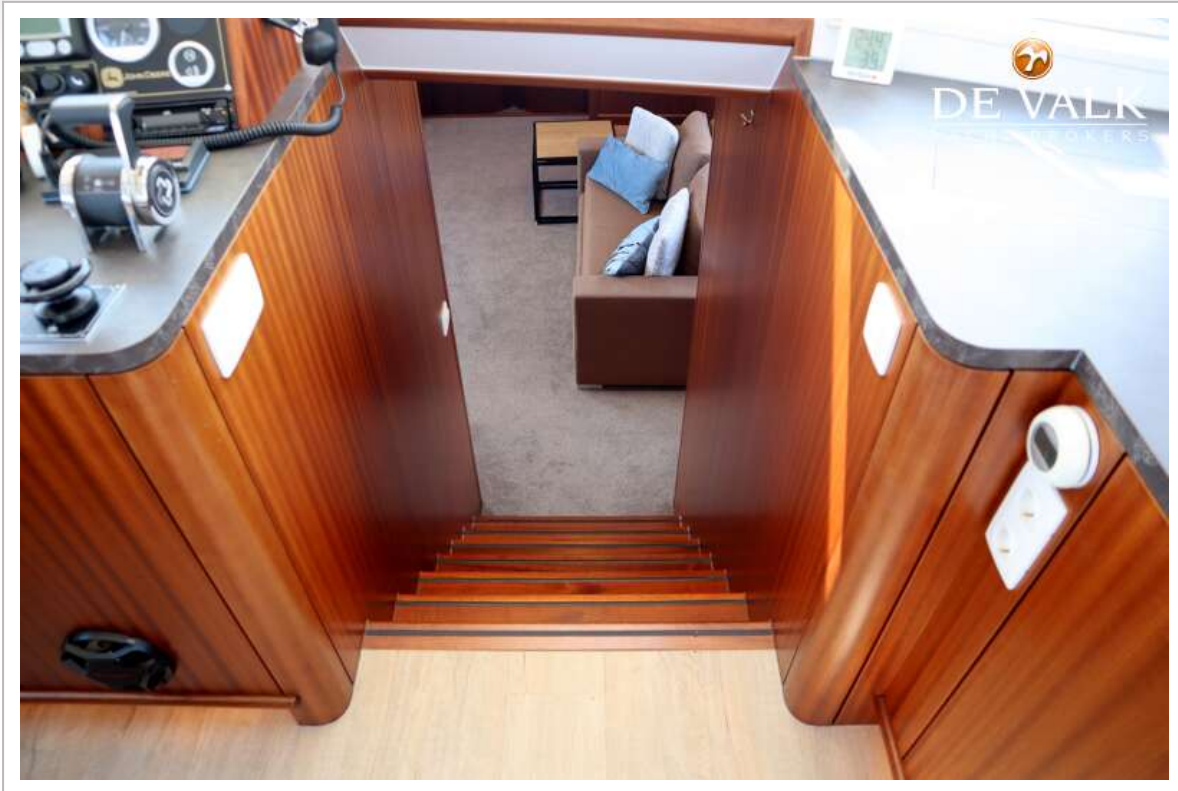
LUXE MOTOR 18.30



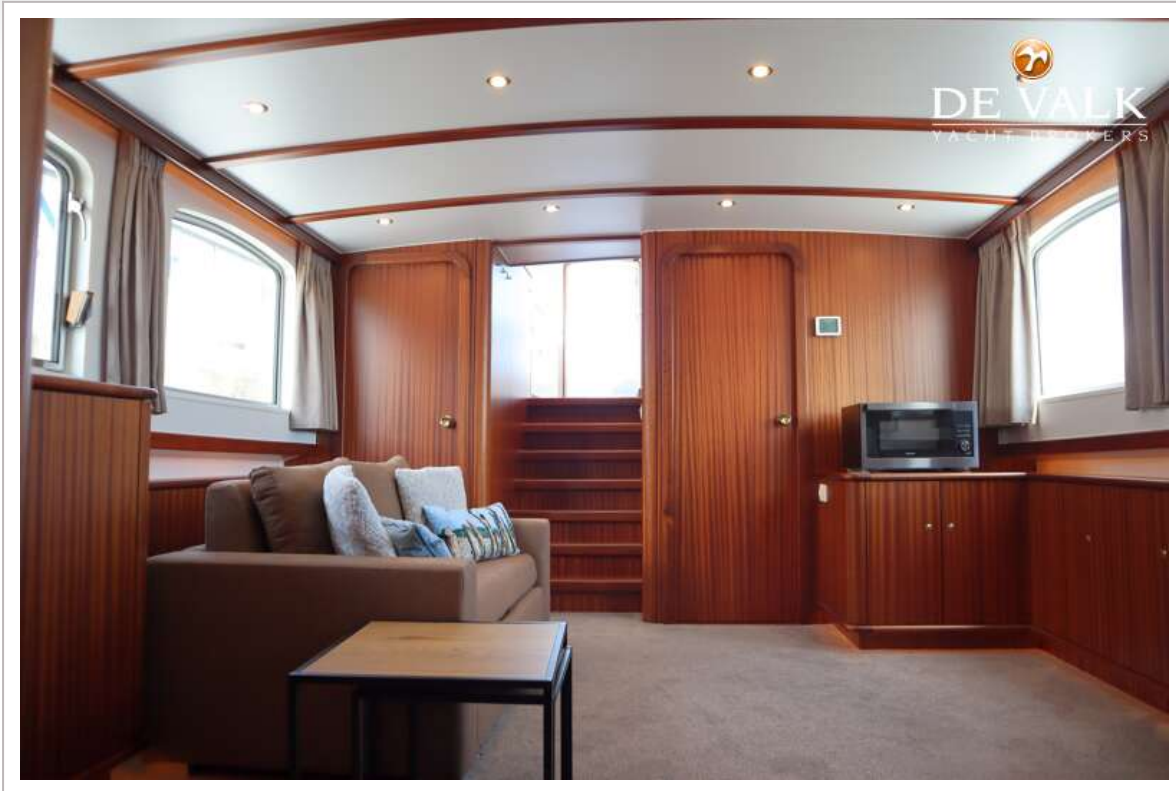
LUXE MOTOR 18.30



LUXE MOTOR 18.30

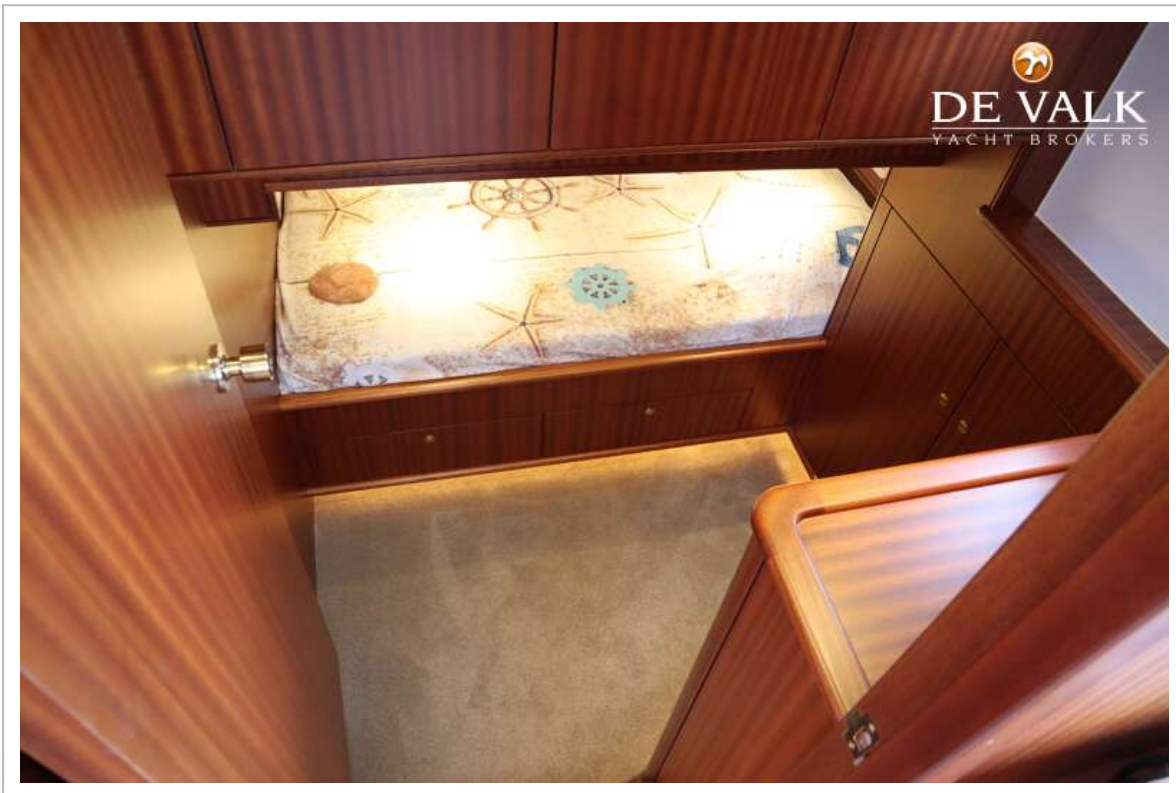


LUXE MOTOR 18.30



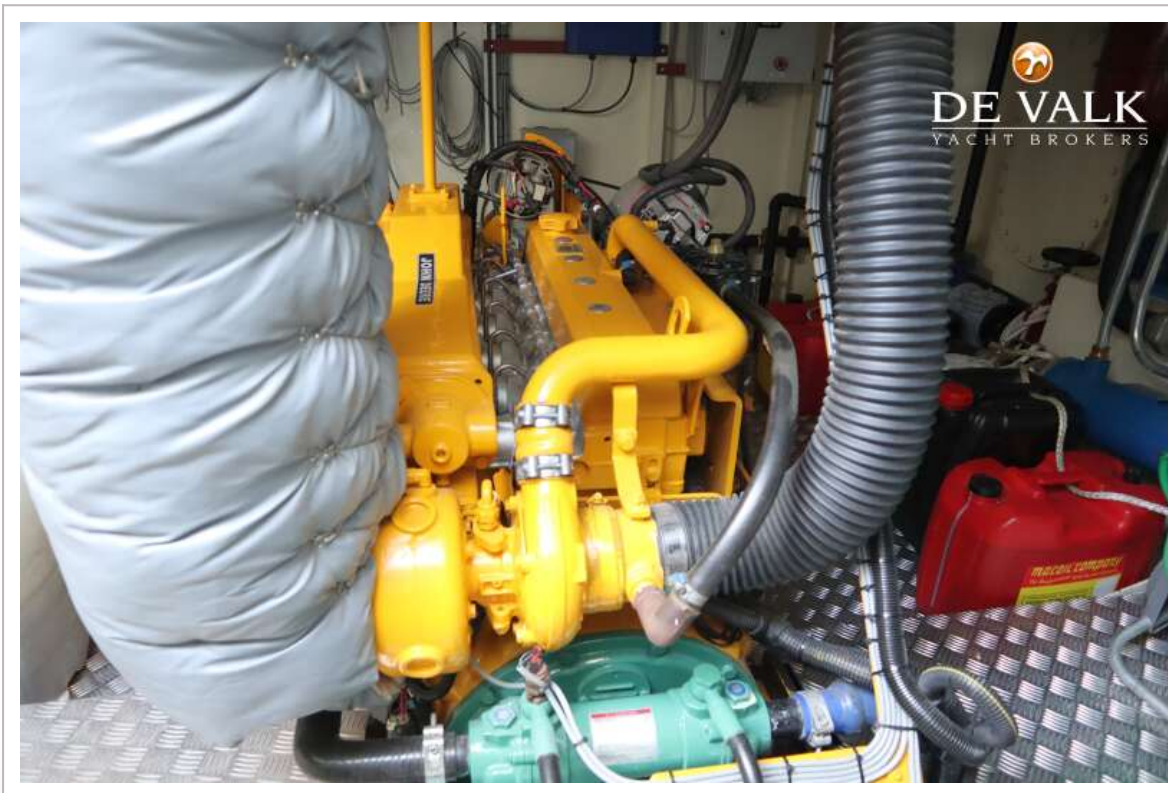
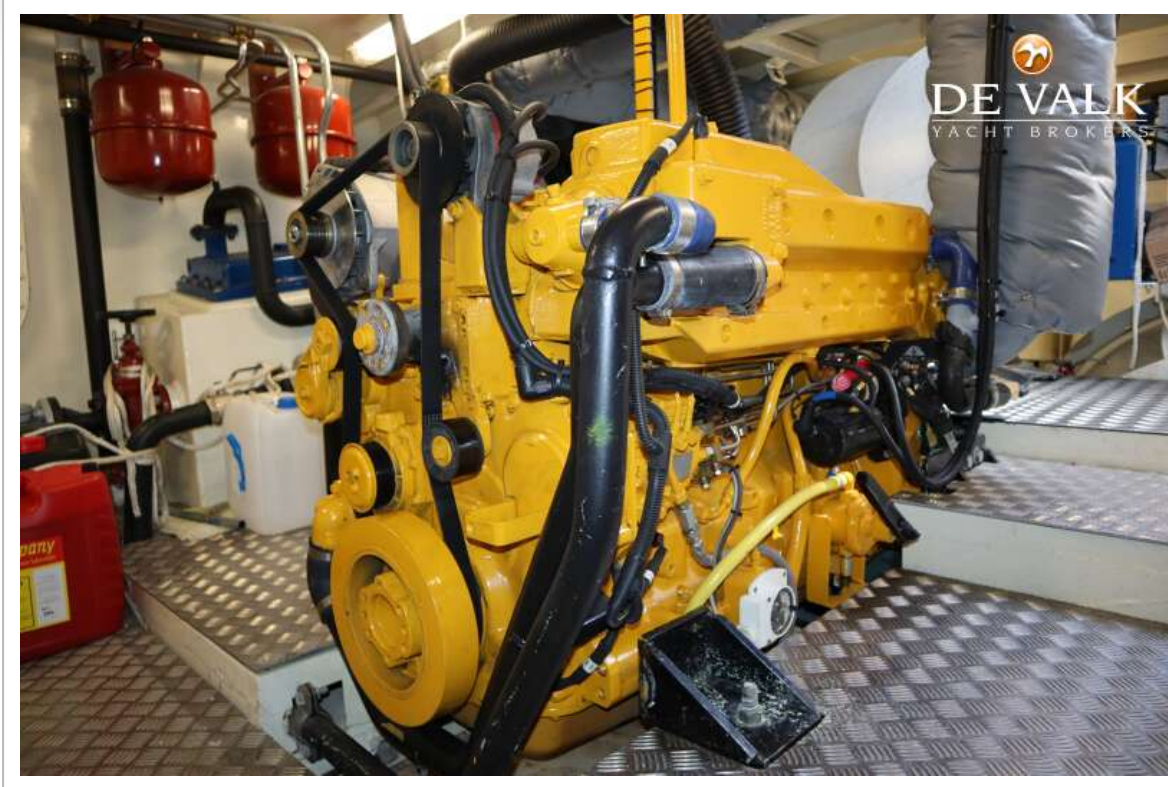


LUXE MOTOR 18.30





LUXE MOTOR 18.30



LUXE MOTOR 18.30

