



LINDEN SPIEGELKOTTER 14.50

# LINDEN SPIEGELKOTTER 14.50

## KOMMENTARE DES MAKLERS

Beautiful Linden Spiegelkotter 14.50 for sale! This Linden Kotter was built at Linden Jachtbouw in 2006 and is sold by her first owner. Owners always stored her in a boathouse. Complete equipped with a John Deere diesel engine, hydraulic bow- and stern thruster, generator, Kabola central heating etc. Come and see this well maintained yacht in our sales marina in Sneek!

*Pieter Bosma*

## TECHNISCHE DATEN

<b>Maße</b>	14.47 x 4.40 x 1.28 (m)	<b>Werft</b>	Linden Jachtbouw b.v.
<b>Baujahr</b>	2006	<b>Kabinen</b>	2
<b>Material</b>	Stahl	<b>Kojen</b>	4
<b>Motor(en)</b>	1 x John Deere 6068 FFM diesel	<b>PS/kW</b>	175.00 (PS), 128.80 (kW)
<b>Angebotspreis</b>	verkauft (MwSt. )	<b>Liegeplatz</b>	beim Verkaufsbüro

## KONTAKT

<b>Verkaufsbüro</b>	De Valk Sneek	<b>Telefon</b>	+31 (0)515 42 80 30
<b>Adresse</b>	Zwolsmanweg 7 8606 KC Sneek NL	<b>E-Mail</b>	sneek@devalk.nl

## HAFTUNGSAUSSCHLUSS

Diese Angaben erfolgen nach bestem Wissen, können jedoch nicht garantiert werden.



# LINDEN SPIEGELKOTTER 14.50

## ALLGEMEIN

Modell	LINDEN SPIEGELKOTTER 14.50
Typ	Motoryacht
Rumpflänge (m)	14,47
Breite (m)	4,40
Tiefgang (m)	1,28
Durchfahrtshöhe (m)	3,40
Durchfahrtshöhe min (m)	2,93
Stehhöhe (m)	2,00
Baujahr	2006
Werft	Linden Jachtbouw b.v.
Land	Niederlande
Gewicht (t)	21,7
CE Norm	B
Rumpfmateriäl	Stahl
Rumpffarbe	Blau
Haut-dicke Rumpf (mm)	12/6/5 mm
Rumpfform	Rundspant
Art Kiel	Langkieler
Schlingerkielen	ja
Material Aufbauten	Stahl
Haut-dicke Aufbauten (mm)	5 mm
Haut-dicke Deck (mm)	5 mm
Stossliste	Gummi
Deckmaterial	Stahl
Deck Finish	Teak
Deck Finish Aufbauten	gemalt
Antifouling (Jahr)	2023
Dorado Belufter	ja
Fenster Einfassung	Aluminium
Fenster Material	Doppelverglasung



# LINDEN SPIEGELKOTTER 14.50

Decks Luke	3x
Bullauge	Edelstahl
Isolation	Glaswolle
Radar Träger	klappbar Hydraulic
Treibstofftank (Liter)	Stahl 2x 450 ltr 1x 750 ltr total of: 1.650 ltr
Füllstandsanzeige (Treibstofftank)	2x Vetus
Trinkwassertank (Liter)	Edelstahl 775 Ltr
Fäkaelien Tank (Liter)	ja
Fäkaelien Tankablauf	Deck Verbindung + Pumpe
Radsteuerung	Servolenkung
Aussen Steuerung	ja
Not-Pinne	ja
Weitere Info Rumpf	Klinker gebaut

## UNTERKUNFT

Kabinen	2
Kojen	4
Innen	Teak
Fussboden	Partly carpet, partly teak and holly
Achterdeck	ja
Decksalon	ja
Salon	ja
Standhöhe Salon (m)	2.00 m
Heizung	Zentral Warmwasser Kabola B12 Tap
Heizung 2	Zentral Warmwasser Space kick outside
Klima Anlage	Klima einzel Funktion
Achterkabine	ja
Dinette	ja
Tür zum Achterdeck	Teak
Kombüse	ja
Arbeitsfläche	Marmor



# LINDEN SPIEGELKOTTER 14.50

Spülbecken	Edelstahl
Herd	keramisch Bosch 4 burner
Mikrowelle/Backofen Kombi	Equinox
Kühlschrank	Coolmatic
Gefrier Truhe	ja
Warmwasser System	über Heizung
Wasserdruck System	elektrisch
Eignerkabine	Französisch Bett
Länge Bett (m)	2,10 x 1,65 m.
Kleiderschrank	hängend und Schubladen
Badezimmer	en suite
Toilet	en suite
Toilette System	elektrisch
Handwaschbecken	im Badezimmer
Dusche	en suite
Gästekabine 1	V-Bett
Länge Bett (m)	2,20 x 0,85 m.
Kleiderschrank	hängend
Badezimmer	en suite
Toilette	en suite
Toilette System	elektrisch
Handwaschbecken	im Badezimmer
Dusche	en suite
Waschmaschine	Brandt WTD1373K

## MASCHINEN

Motoranzahl	1
Marke	John Deere
Typ	6068 FFM
PS	175
kW	128.80



Kraftstoffart	Diesel
Installiert im Jahr	2005
Motorstunden	291,2
Kühlungssystem Motor	indirekte Wärmetauscher
Antrieb	Schraubenwelle
Welle Dichtung	ja
Motor bedienung	Seilzug Kabel
Gewende getriebe	Twin Disc 2,45:1
Motorsteuerung	handbetrieben
Bugschraube	hydraulik
Heckschraube	hydraulik
Exhaust	wassergekühlt
Wellen Drucklager	ja
Propeller Typ	fest
Propellerblätter	4
Material Propellerwelle	Edelstahl
Propellerwelle schmierung	Wasser
Elektrische Bilgenpumpe	ja
Elektrische Anlage	24/220V
Generator	leise Separator Whisper 12
Batterien	ja
Starterbatterie	2x
Versorgungsbatterie	4x Deta 160Ah
Generatorbatterie	1x
Batterie Monitor	Mastervolt
Batterie Ladegerat	Mastervolt Mass 24/75
Umwandler	Mastervolt Mass Sine 24/2500
Dioden-Batterie-Koppler	ja
Landstrom	mit Kabel
Weitere Info	Abgastemperaturalarm



## NAVIGATION

Elektrisches Kompass	ja
Multi Control Display	2z Raymarine i70S
Tiefenanziege/Logge	ja
UKW	Simrad SR81
Autopilot	Simrad AP25
Ruderwinkel Anzeige	Simrad IS15
Radar	ja
GPS	ja
Radar/GPS/Plotter	Axiom Hybrid Touch
Kamera	ja
Navigation Beleuchtung	ja
Suchscheinwerfer	ja

## AUSRÜSTUNG

Feste Fenster	ja
Spritzverdek	ja
Bimini	ja
Fensterabdeckung	ja
Cockpit Polster	ja
Cockpit Tisch	ja
Badeplattform	ja
Badeleiter	Edelstahl
Bugtreppe	ja
Anker	Pool
Ankerkette	ja
Ankerwinde	hydraulik
Deckwasche	ja
Davits	Edelstahl
Davits bedienung	elektrisch
See Reling	Edelstahl



# LINDEN SPIEGELKOTTER 14.50

Zupackenschiene (aufbauen)	Teak
Seiten-Einstieg Seereling	ja
Scheibenwischer	3x
Horn	Luftdruck
Fenderkissen	ja
Festmacher	ja
Alarmsystem	ja
TV-Empfänger	ja
Radio-CD Spieler	Sony CDXGT300
DVD Spieler	ja
Lautsprecher im Pflicht	ja
Lautsprecher im Salon	ja
Feuerlöscher	ja
Weitere Info	Kotflügelkorbs vorne und hinten





# LINDEN SPIEGELKOTTER 14.50



# LINDEN SPIEGELKOTTER 14.50



# LINDEN SPIEGELKOTTER 14.50





# LINDEN SPIEGELKOTTER 14.50



# LINDEN SPIEGELKOTTER 14.50





## LINDEN SPIEGELKOTTER 14.50



# LINDEN SPIEGELKOTTER 14.50





# LINDEN SPIEGELKOTTER 14.50





## LINDEN SPIEGELKOTTER 14.50



# LINDEN SPIEGELKOTTER 14.50

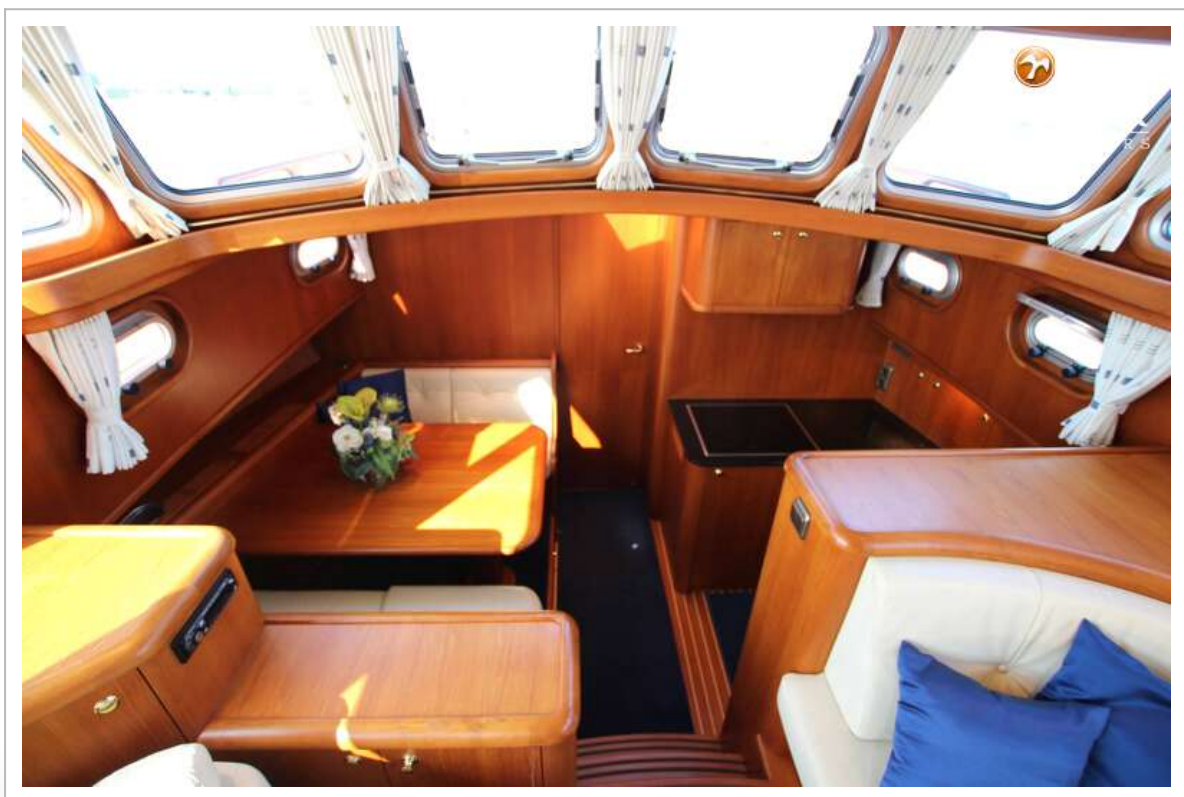
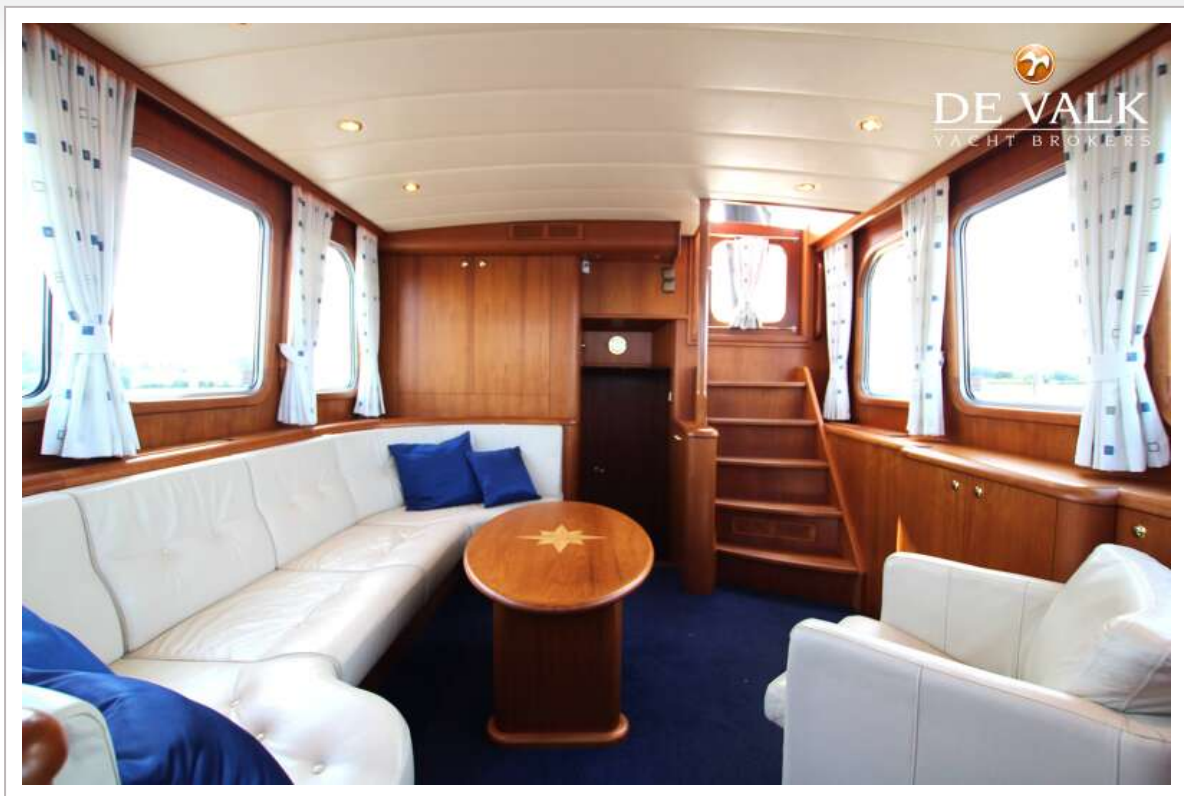




## LINDEN SPIEGELKOTTER 14.50



# LINDEN SPIEGELKOTTER 14.50

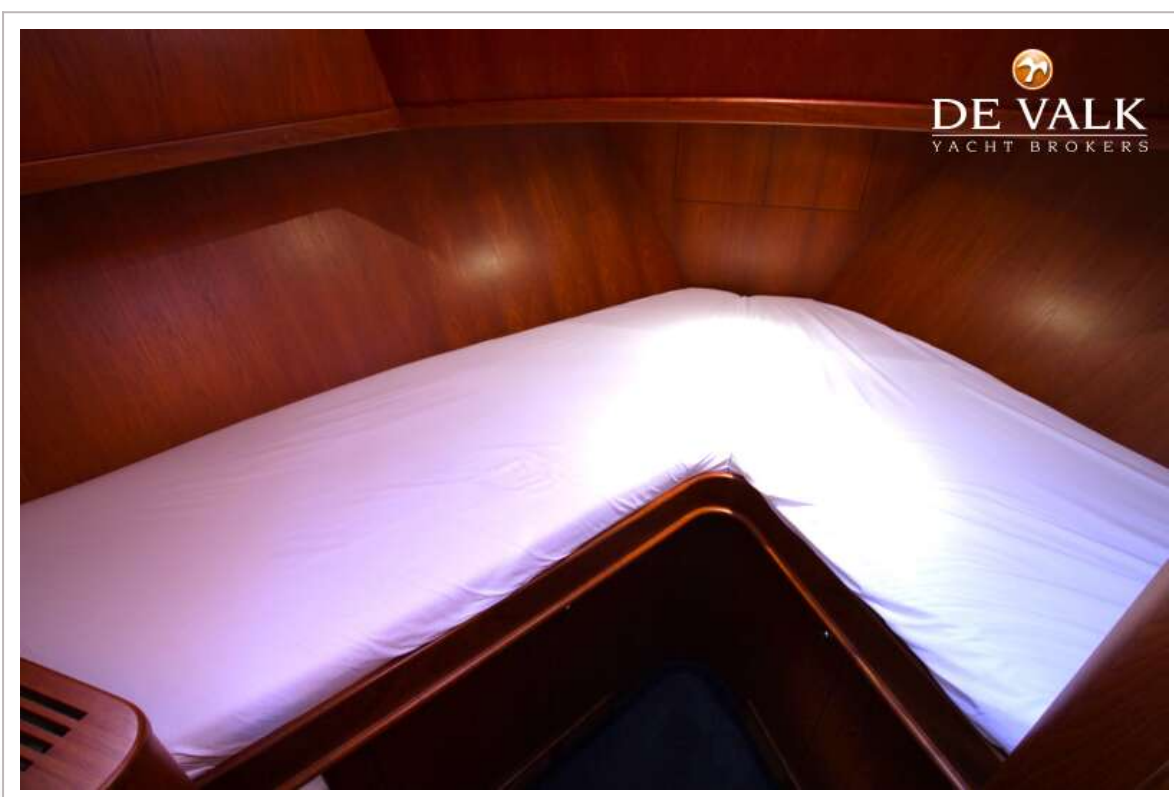
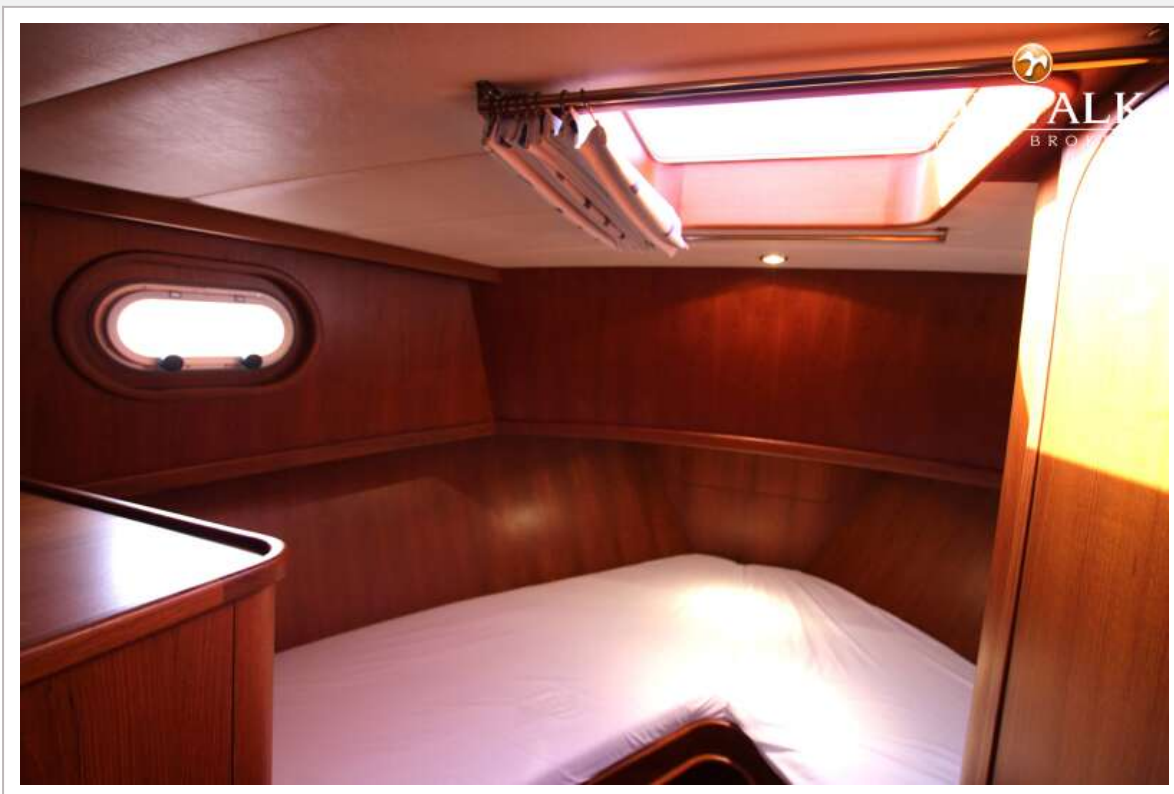




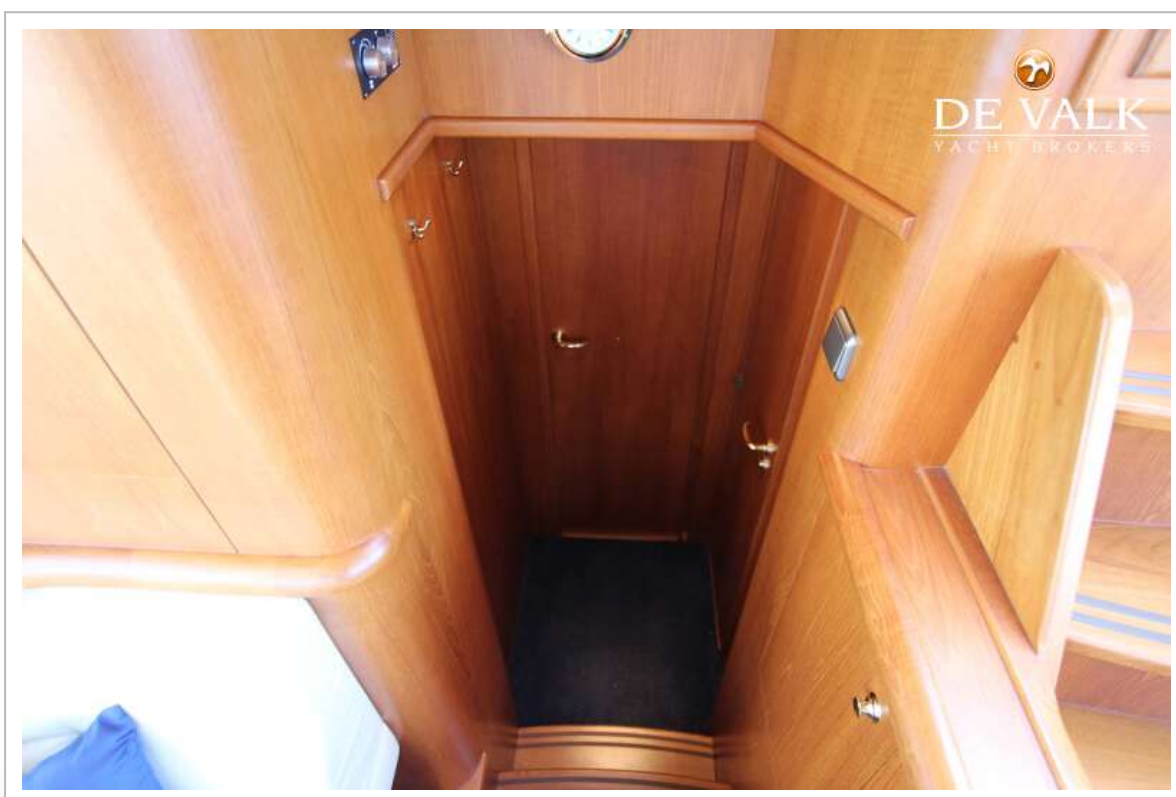
# LINDEN SPIEGELKOTTER 14.50



## LINDEN SPIEGELKOTTER 14.50

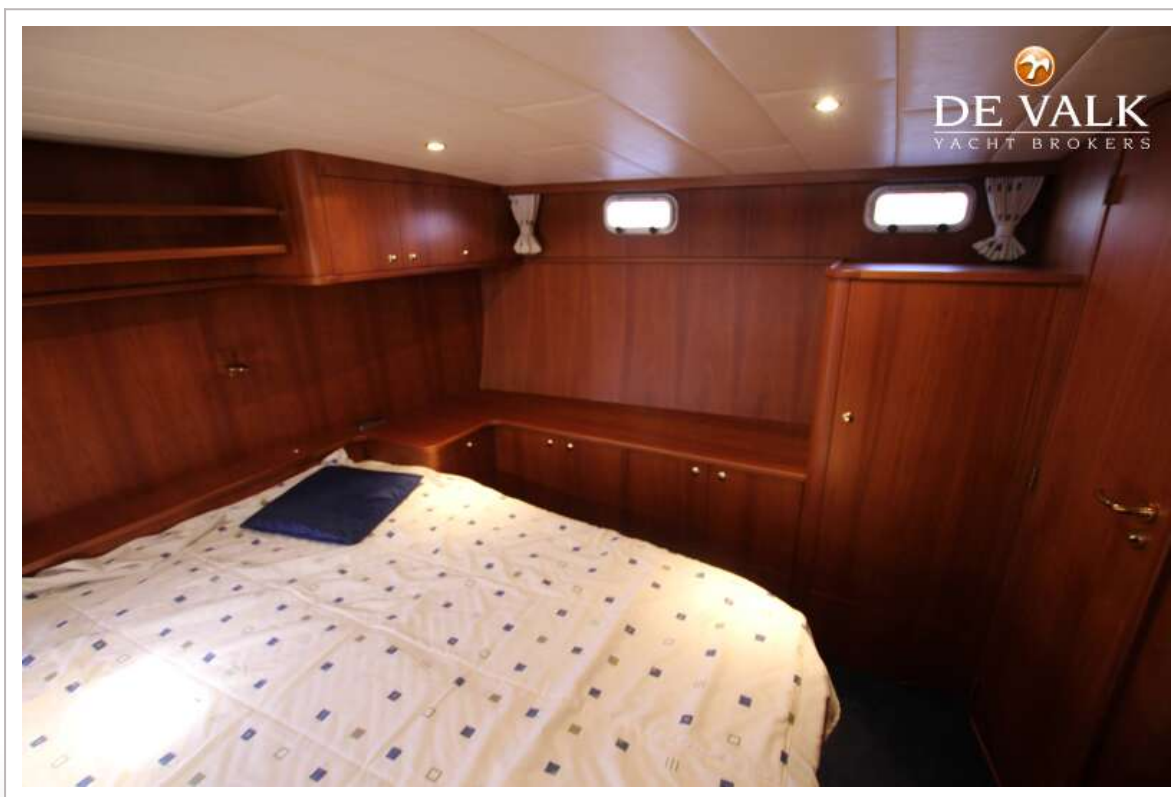


## LINDEN SPIEGELKOTTER 14.50





## LINDEN SPIEGELKOTTER 14.50





## LINDEN SPIEGELKOTTER 14.50



# LINDEN SPIEGELKOTTER 14.50

