



RIVA 59 MERCURIUS SUPER

# RIVA 59 MERCURIUS SUPER

## KOMMENTARE DES MAKLERS

The Riva 59 will be auctioned online at Bright Auctions. Bids can only be placed online at Bright Auctions. All information about the auction is available on the website <https://bit.ly/4qGm1E4> This third-owner Riva 59 has always operated in freshwater and offers three cabins with full-size beds for up to seven guests. The tender garage houses a Williams 285 Turbojet, launched via hydraulic gangway for effortless watersports. Elegant Italian styling, a spacious open cockpit and full air-conditioning make this yacht ideal for luxury Mediterranean cruising.

*Julian de Heer*

## TECHNISCHE DATEN

<b>Maße</b>	18.05 x 4.73 x 1.60 (m)	<b>Werft</b>	Riva S.P.A.
<b>Baujahr</b>	2004	<b>Kabinen</b>	3
<b>Material</b>	GFK	<b>Kojen</b>	7
<b>Motor(en)</b>	2 x MAN D2840LE403 diesel	<b>PS/kW</b>	2 x 1,050.00 (PS), 772.80 (kW)
<b>Angebotspreis</b>	€ 200.000 (MwSt. Bezahlt)	<b>Liegeplatz</b>	beim Verkaufsbüro

## KONTAKT

<b>Verkaufsbüro</b>	De Valk Loosdrecht B.V.	<b>Telefon</b>	+31 (0)35 582 90 30
<b>Adresse</b>	't Breukeleveense Meentje 6 1231LM Loosdrecht / Wijdmeren NL	<b>E-Mail</b>	loosdrecht@devalk.nl

## HAFTUNGSAUSSCHLUSS

Diese Angaben erfolgen nach bestem Wissen, können jedoch nicht garantiert werden.



# RIVA 59 MERCURIUS SUPER

## ALLGEMEIN

<b>Modell</b>	RIVA 59 MERCURIUS SUPER
<b>Typ</b>	Motoryacht
<b>Rumpflänge (m)</b>	18,05
<b>Breite (m)</b>	4,73
<b>Tiefgang (m)</b>	1,60
<b>Durchfahrtshöhe (m)</b>	3,46
<b>Durchfahrtshöhe min (m)</b>	2,96
<b>Baujahr</b>	2004
<b>Werft</b>	Riva S.P.A.
<b>Land</b>	Italien
<b>Gewicht (t)</b>	29,5
<b>CE Norm</b>	A
<b>Rumpfmateral</b>	GFK
<b>Rumpffarbe</b>	Blau
<b>Rumpfform</b>	Fast Displacement Hull
<b>Material Aufbauten</b>	GFK
<b>Deckmaterial</b>	GFK
<b>Deck Finish</b>	Teak Replaced 2019
<b>Deck Finish Aufbauten</b>	Antirutsch Belag
<b>Pflicht Bedeckung</b>	Teak
<b>Antifouling (Jahr)</b>	2025
<b>Fenster Einfassung</b>	Edelstahl
<b>Decks Luke</b>	1x
<b>Radar Träger</b>	nicht klappbar
<b>Treibstofftank (Liter)</b>	Edelstahl 3300
<b>Füllstandsanzeige (Treibstofftank)</b>	ja
<b>Trinkwassertank (Liter)</b>	Edelstahl 700
<b>Füllstandsanzeige (Trinkwasser)</b>	Wema
<b>Fäkaelien Tank (Liter)</b>	Edelstahl 300
<b>Füllstandsanzeige (Fakaelientank)</b>	ja



Fäkaelien Tankablauf	Pumpe
Grauwassertank (Liter)	Edelstahl 150
Füllstandsanzeige (Grauwasser)	ja
Radsteuerung	hydraulik
Aussen Steuerung	hydraulik
Weitere Info	ja

## UNTERKUNFT

Kabinen	3
Kojen	7
Mannschaftskabine	ja
Mannschaftskojen	1
Innen	Elm wood - Peach skin wood finish refurbished 2013-2019
Einteilung	ja
Fussboden	Parkett And carpet
Offenen Cockpit	ja
Salon	ja
Klima Anlage	Klima mit Ruckzyklus Tropical Central Airconditioning 48.000 BTU
Dinette	ja
Schiebetür zum Cockpit	ja
Kombüse	ja
Arbeitsfläche	Corian
Spülbecken	Corian
Herd	Induktion Bosch 4 burner
Mikrowelle/Backofen Kombi	Sharp
Kuhlschrank	2x Frigonautica
Gefrier Truhe	Frigonautica
Warmwasser System	220V
Wasserdruck System	elektrisch
Geschirrspulmaschine	Bosch



# RIVA 59 MERCURIUS SUPER

Eignerkabine	Doppelbett
Länge Bett (m)	2,00 x 1,60 m
Kleiderschrank	hängend/Schublad/Regale
Badezimmer	en suite
Toilet	en suite
Toilette System	elektrisch
Handwaschbecken	im Badezimmer
Dusche	en suite
Weitere Info	ja
Gästekabine 1	Doppelbett
Länge Bett (m)	2,00 x 1,60 m
Kleiderschrank	hängend/Schublad/Regale
Badezimmer	gemeinsam
Toilette	gemeinsam
Toilette System	elektrisch
Handwaschbecken	im Badezimmer
Dusche	gemeinsam
Gästekabine 2	Stockbett
Länge Bett (m)	2x 2,00 x 0,80 m
Kleiderschrank	hängend
Badezimmer	gemeinsam
Toilette	gemeinsam
Toilette System	elektrisch
Handwaschbecken	im Badezimmer
Dusche	gemeinsam
Mannschaftskabine(n)	1x
Badezimmer (Mannschaft)	ja
Toilette (Mannschaft)	ja
Toilette System	elektrisch
Handwaschbecken	im Badezimmer
Dusche (Mannschaft)	ja
Weitere Info	Hanging and drawers



<b>Wet-Bar</b>	Spacious wet bar with stainless steel sink, grille and fridge
<b>Tender garage</b>	Besenzoni Hydraulic garage door

## MASCHINEN

<b>Motoranzahl</b>	2
<b>Marke</b>	MAN
<b>Typ</b>	D2840LE403
<b>PS</b>	1050
<b>kW</b>	772.80
<b>Kraftstoffart</b>	Diesel
<b>Höchstgeschwindigkeit (Kn)</b>	36
<b>Marschgeschwindigkeit (Kn)</b>	22
<b>Motorstunden</b>	+/- 1500
<b>Kühlungssystem Motor</b>	indirekte Wärmetauscher
<b>Antrieb</b>	V-drive
<b>Motor bedienung</b>	elektrisch
<b>Gewende getriebe</b>	hydraulic ZF
<b>Bugschraube</b>	elektrisch Side-power
<b>Exhaust</b>	wassergekühlt
<b>Propeller Typ</b>	fest
<b>Material Propellerwelle</b>	Edelstahl
<b>Propellerwelle schmierung</b>	Wasser
<b>Elektrische Bilgenpumpe</b>	6x
<b>Bilge Alarm</b>	ja
<b>Generator</b>	Nassauspuff Kohler 15.5kW
<b>Betriebsstunden Generator</b>	1991
<b>Starterbatterie</b>	4x 180Ah
<b>Versorgungsbatterie</b>	4x 180Ah
<b>Bugschraubebatterie</b>	ja
<b>Batterie Monitor</b>	Whisperpower
<b>Batterie Ladegerat</b>	Dolphin 24V/100A



Umwandler	Whisperpower 24V/3500W
Landstrom	mit Kabel
Trenn transformator	ja
Trimklappen	ja
Weitere Info	ja
Weitere Info	ja

## NAVIGATION

Elektrisches Kompas	Raymarine 2015
Multi Control Display	Raymarine E165 Hybridtouch Multi-function 2015
Tiefenanziege/Logge	Raymarine 2015
UKW	Raymarine 2015
Autopilot	Raymarine Evo Autopilot 2015
Ruderwinkel Anzeige	Raymarine 2015
Radar	Raymarine RA1048D Digital Array
GPS	Raymarine 2015
WIFI Antenne	ja
AIS Empfänger	Raymarine AIS 2015
AIS Transponder	Raymarine AIS 2015
Kamera	ja
Navigation Beleuchtung	ja
Suchscheinwerfer	Sanshin

## AUSRÜSTUNG

Feste Fenster	ja
Spritzverdek	ja
Kuchenbude	ja
Bimini	Hydraulic
Winterplane	ja
Fensterabdeckung	ja
Cockpit Polster	ja



# RIVA 59 MERCURIUS SUPER

Cockpit Tisch	ja
Badeplattform	Teak deck finish (2014)
Badeleiter	Edelstahl
Gangway	Berezoni hydraulic
Heckdusche	ja
Anker	Quick
Ankerkette	Digital chain counter
Ankerwinde	elektrisch
Gangspill	ja
Beiboot	aufblasbar Festboden Williams Turbojet S 285 - 100hp - 90km/h top
Deck Kran	hydraulik
See Reling	Edelstahl
Scheibenwischer	2x
Horn	elektrisch
Fenderkissen	ja
Festmacher	ja
TV	2x Sharp
Radio-CD Spieler	Samsung
Surround Sound System	Bose
Lautsprecher im Pflicht	Bose
Lautsprecher im Salon	B&O
Lautsprecher im Kabin	B&O



# RIVA 59 MERCURIUS SUPER



# RIVA 59 MERCURIUS SUPER



# RIVA 59 MERCURIUS SUPER



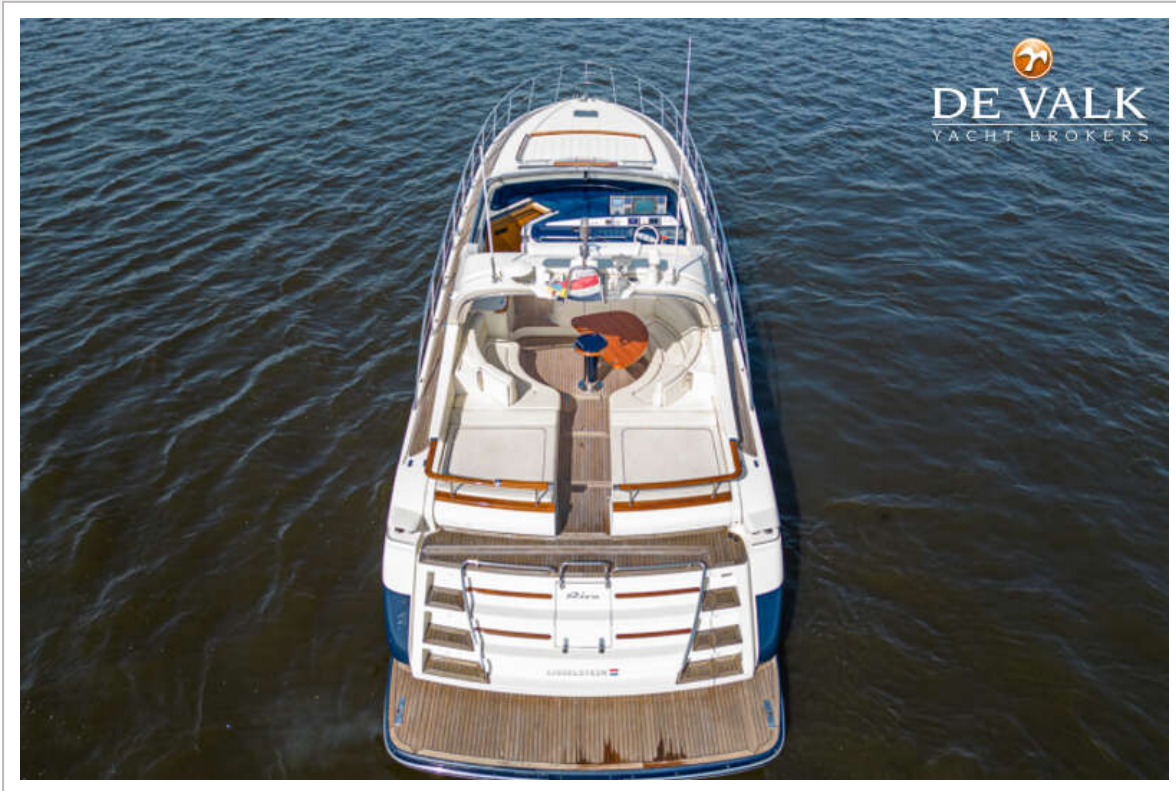
# RIVA 59 MERCURIUS SUPER



# RIVA 59 MERCURIUS SUPER



# RIVA 59 MERCURIUS SUPER



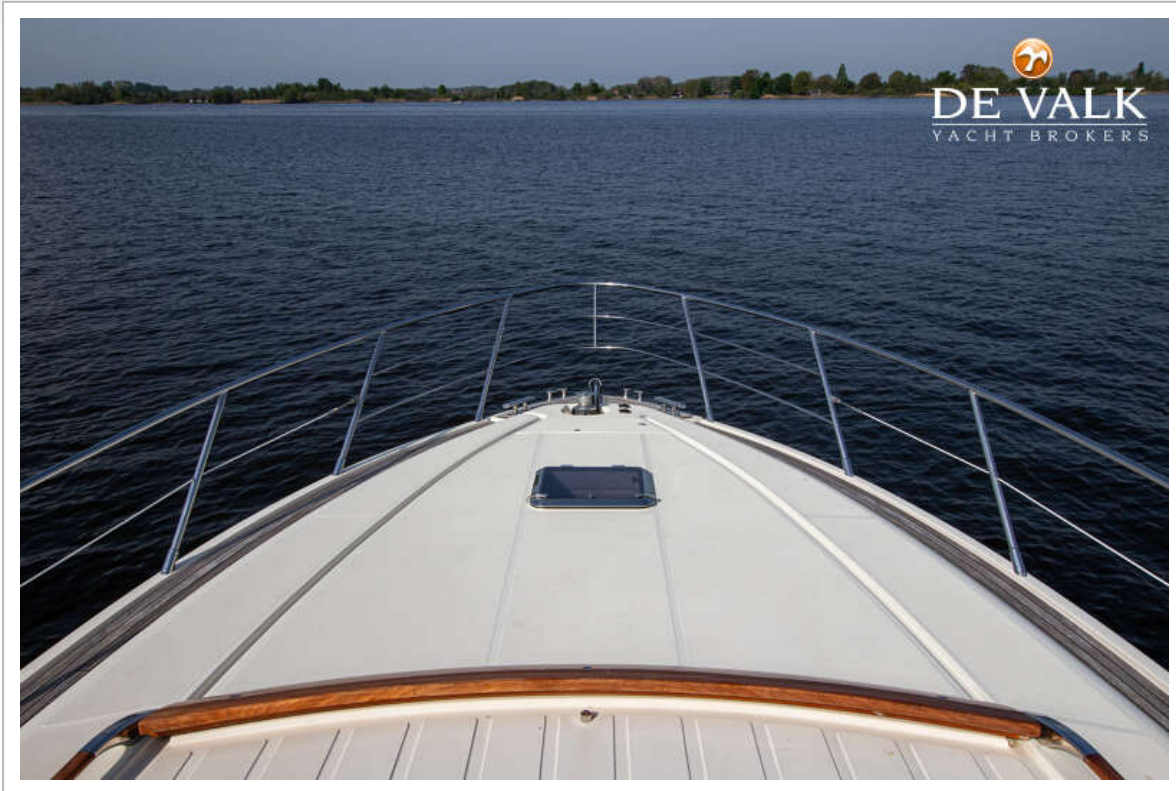
# RIVA 59 MERCURIUS SUPER



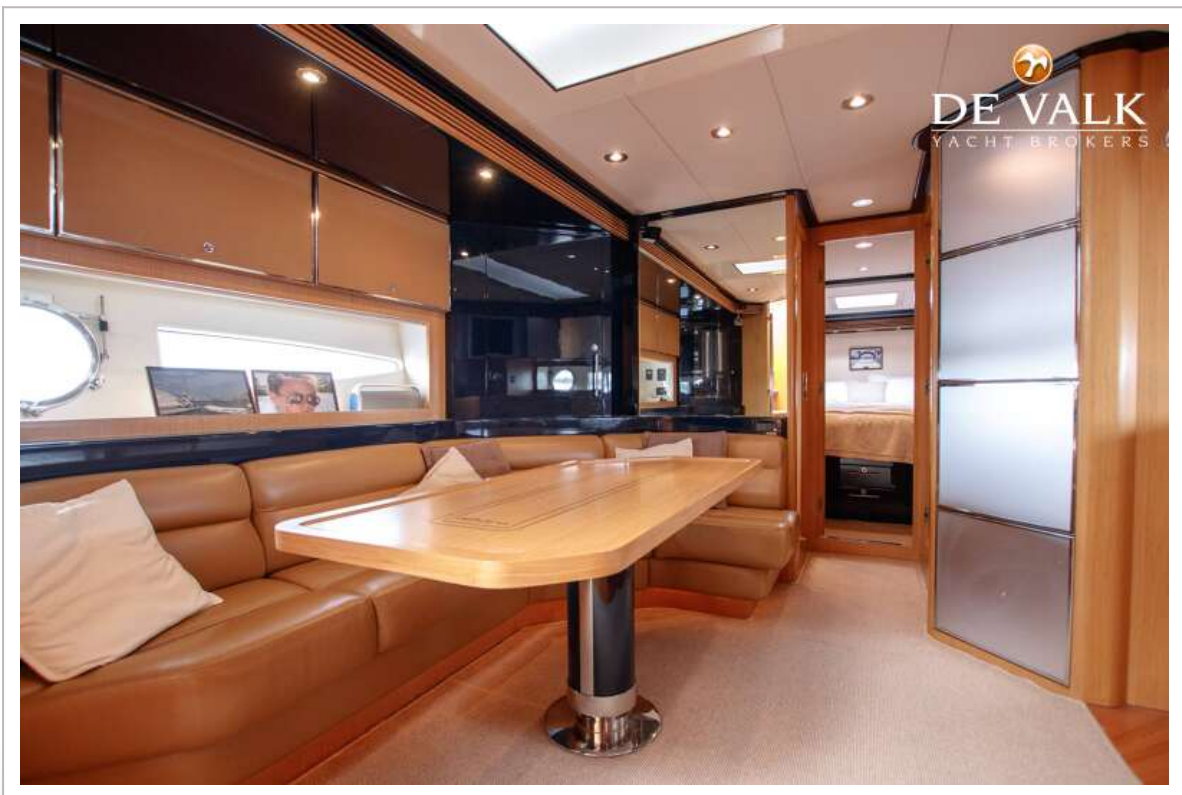
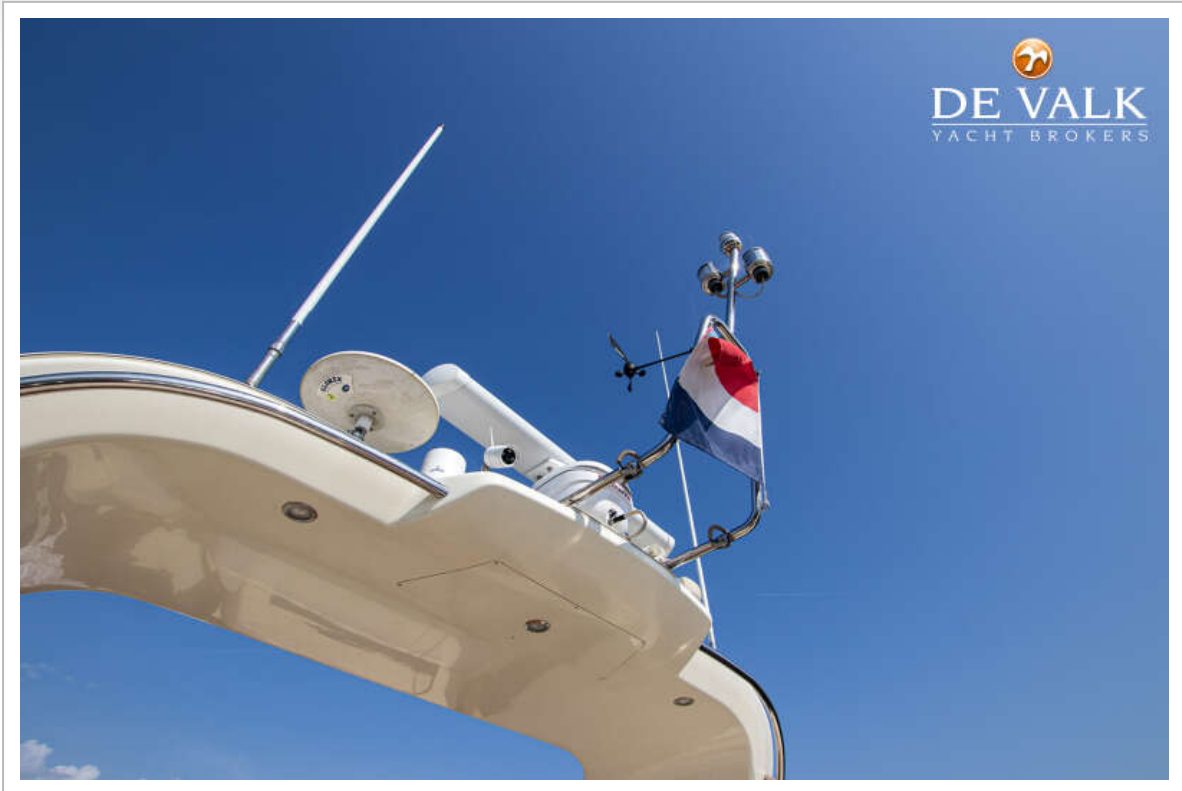
# RIVA 59 MERCURIUS SUPER



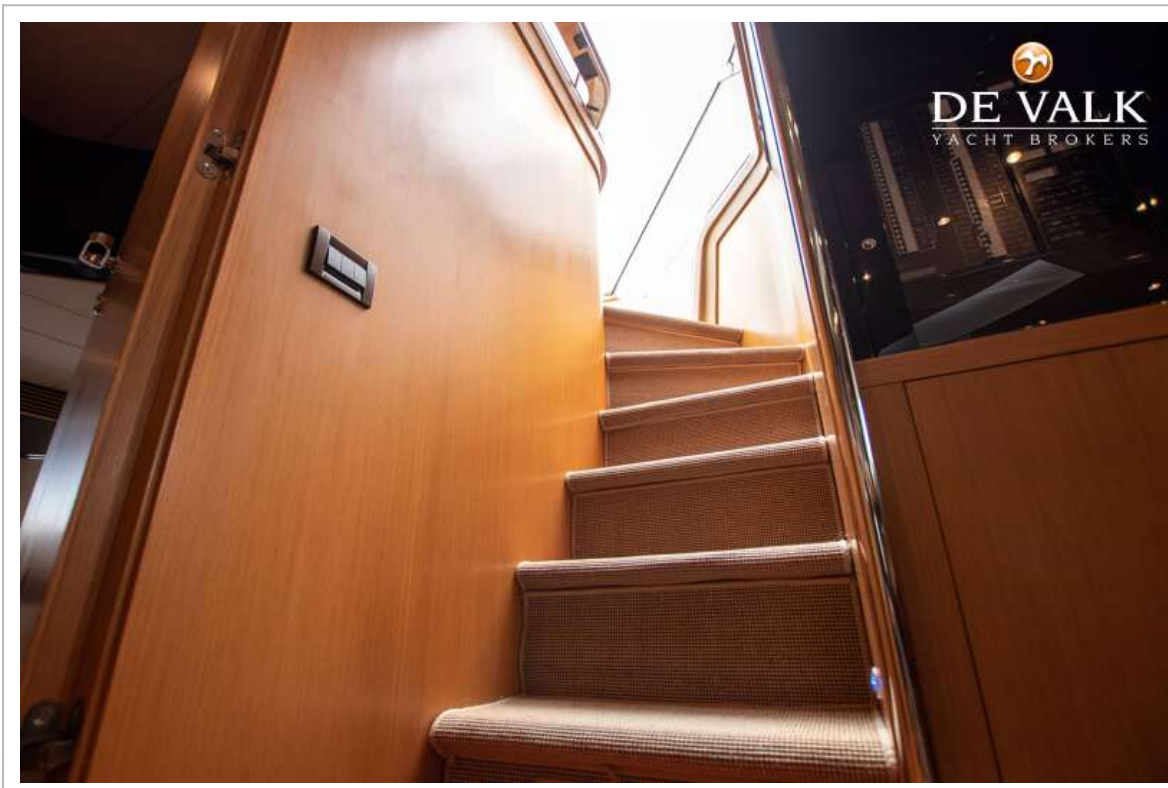
# RIVA 59 MERCURIUS SUPER



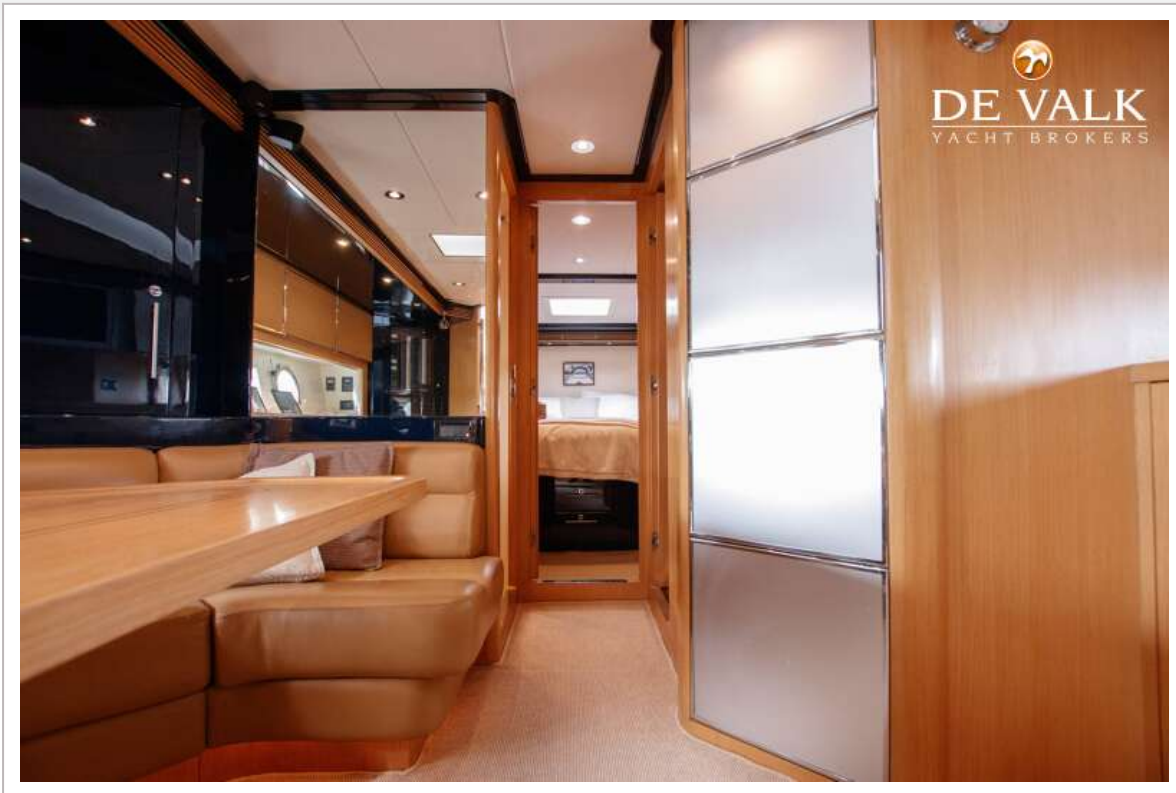
# RIVA 59 MERCURIUS SUPER



# RIVA 59 MERCURIUS SUPER



# RIVA 59 MERCURIUS SUPER



# RIVA 59 MERCURIUS SUPER



# RIVA 59 MERCURIUS SUPER



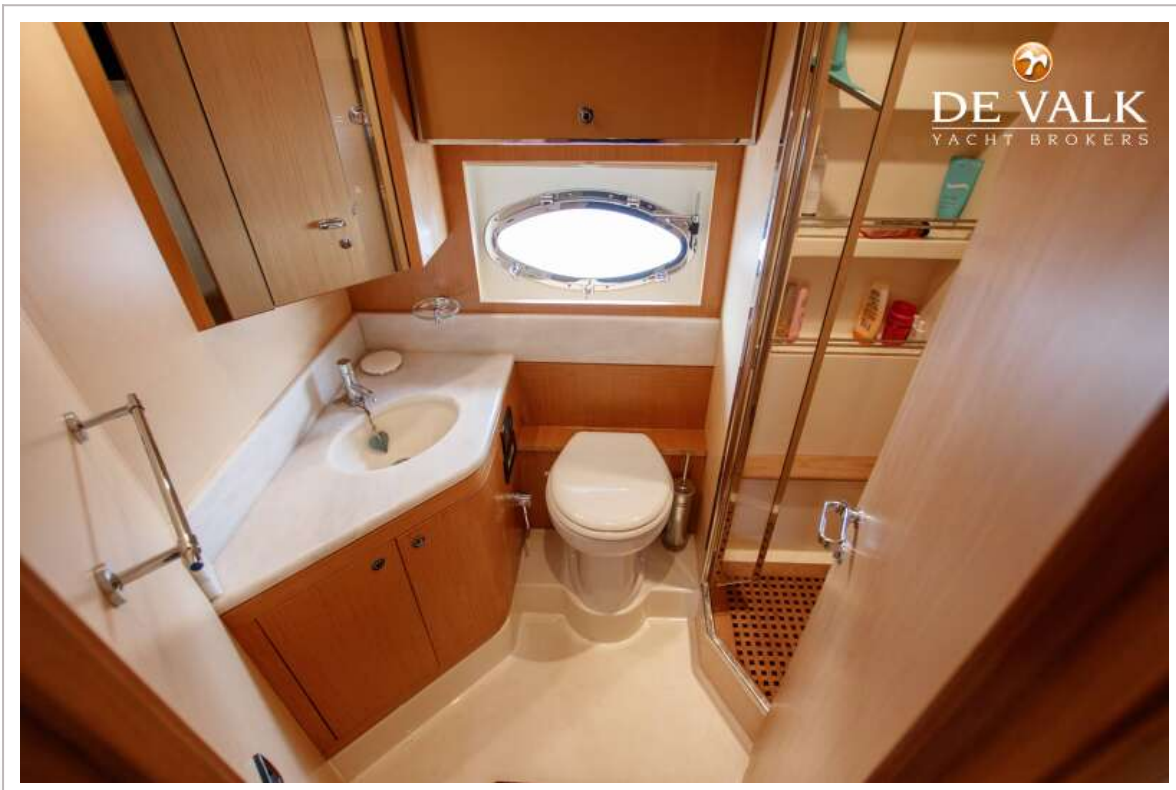
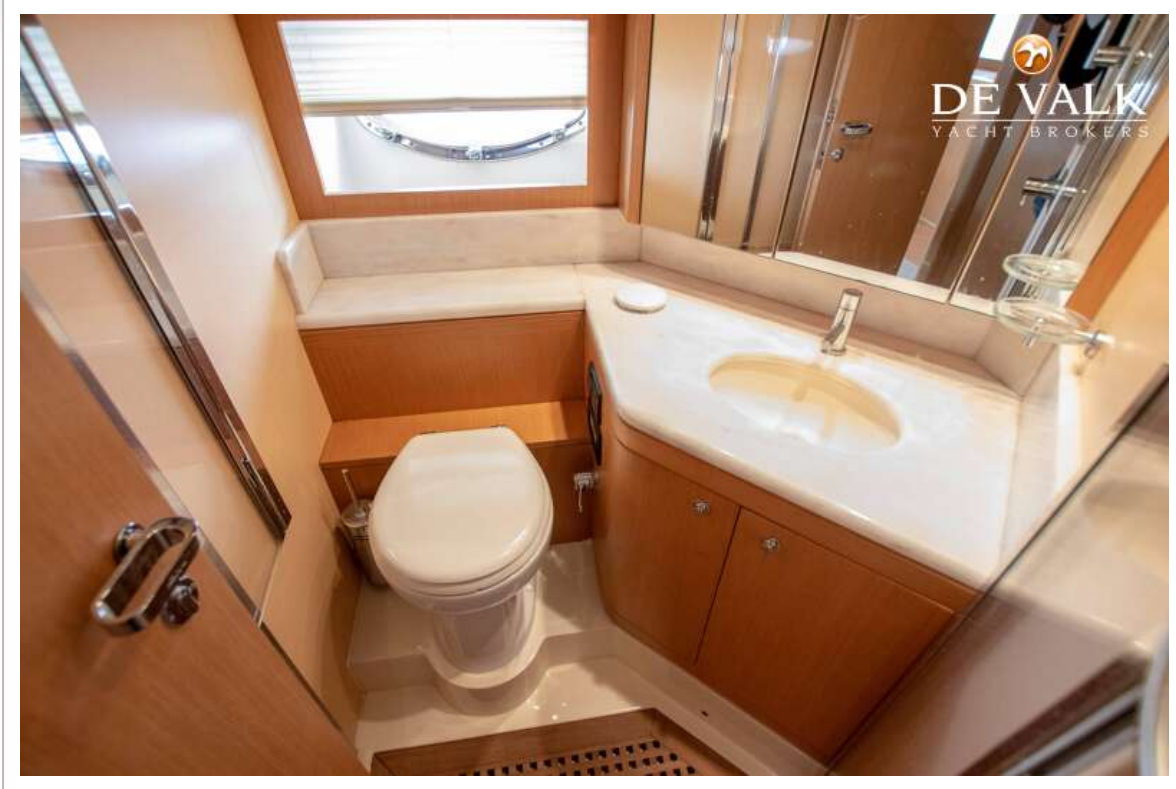
# RIVA 59 MERCURIUS SUPER



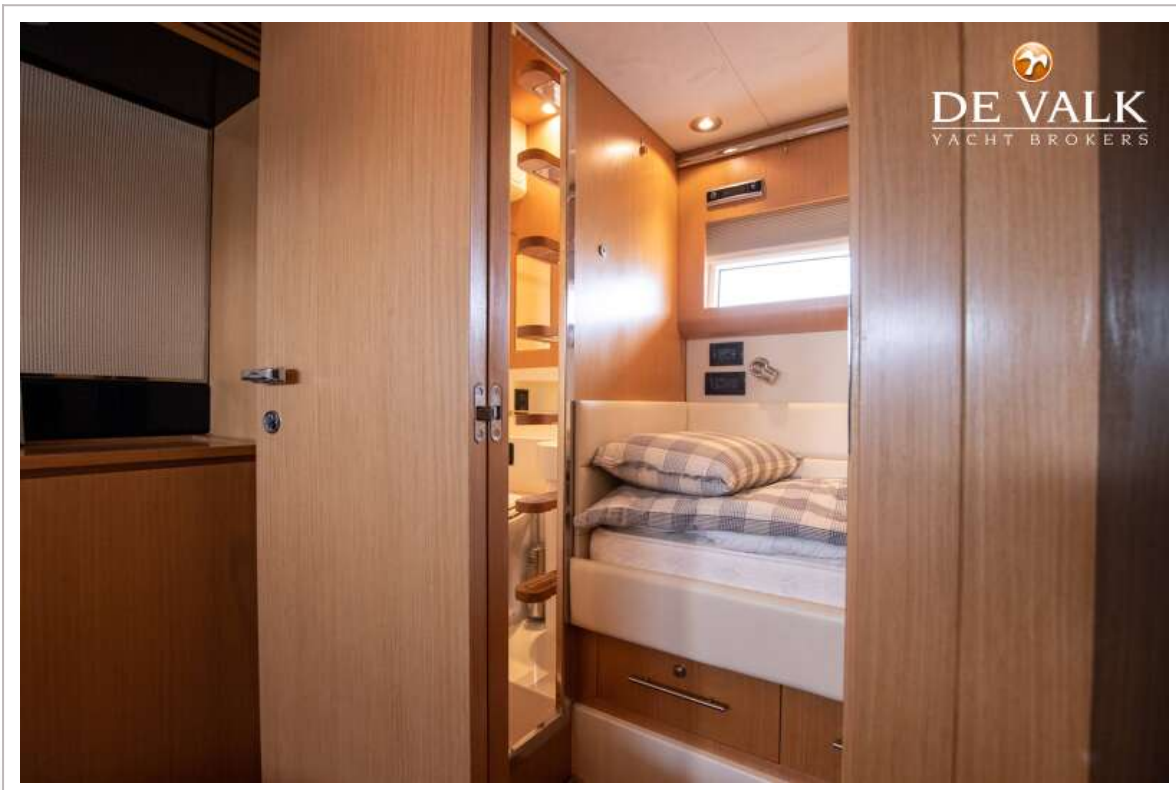
# RIVA 59 MERCURIUS SUPER



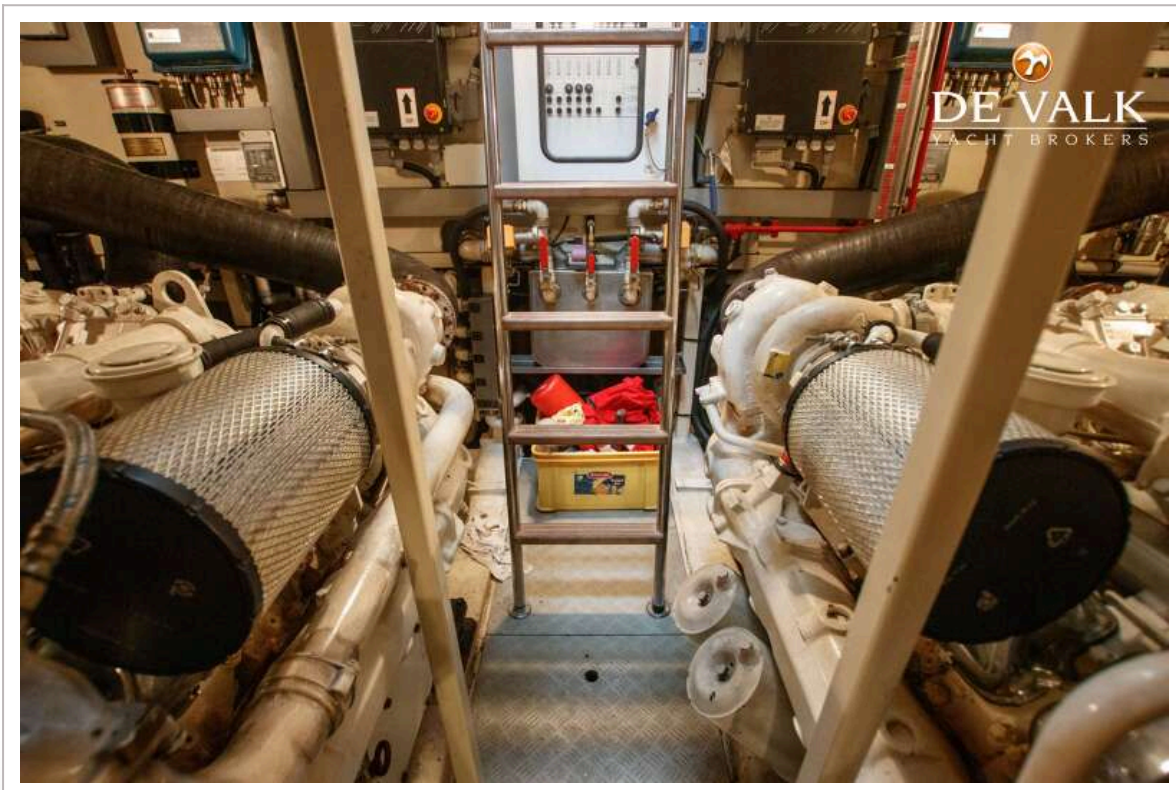
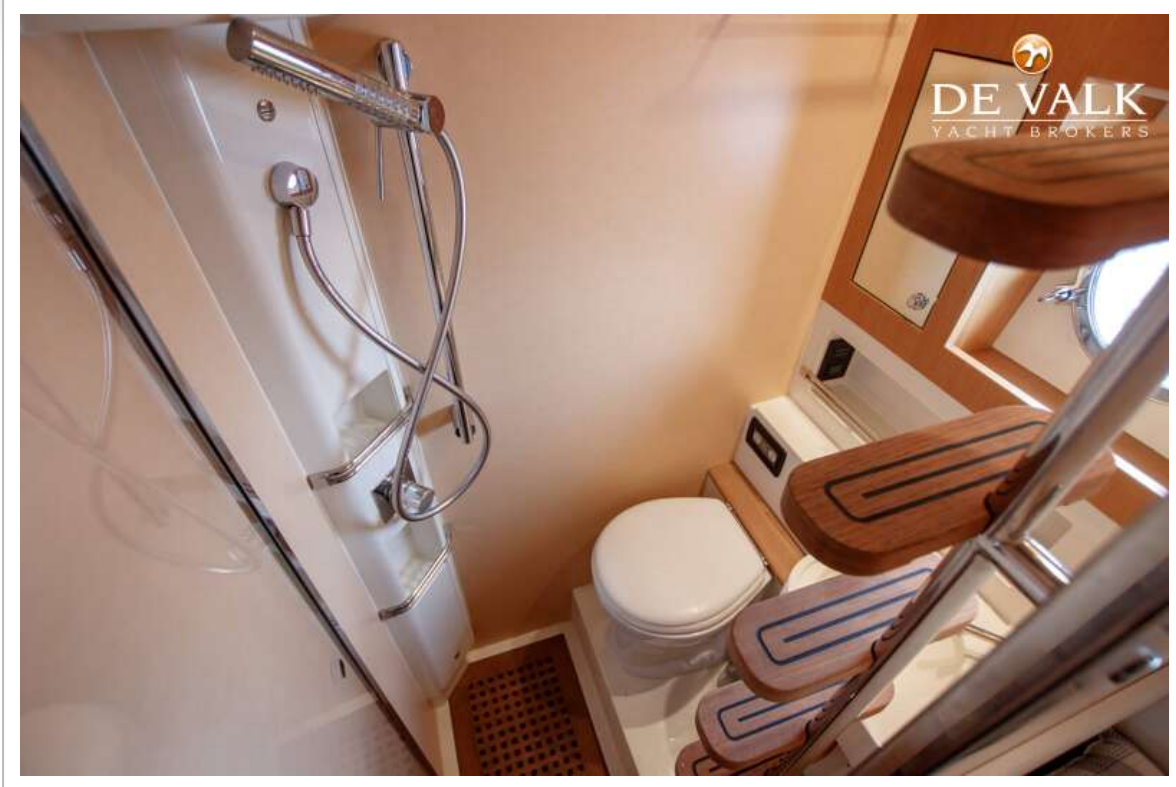
# RIVA 59 MERCURIUS SUPER



# RIVA 59 MERCURIUS SUPER



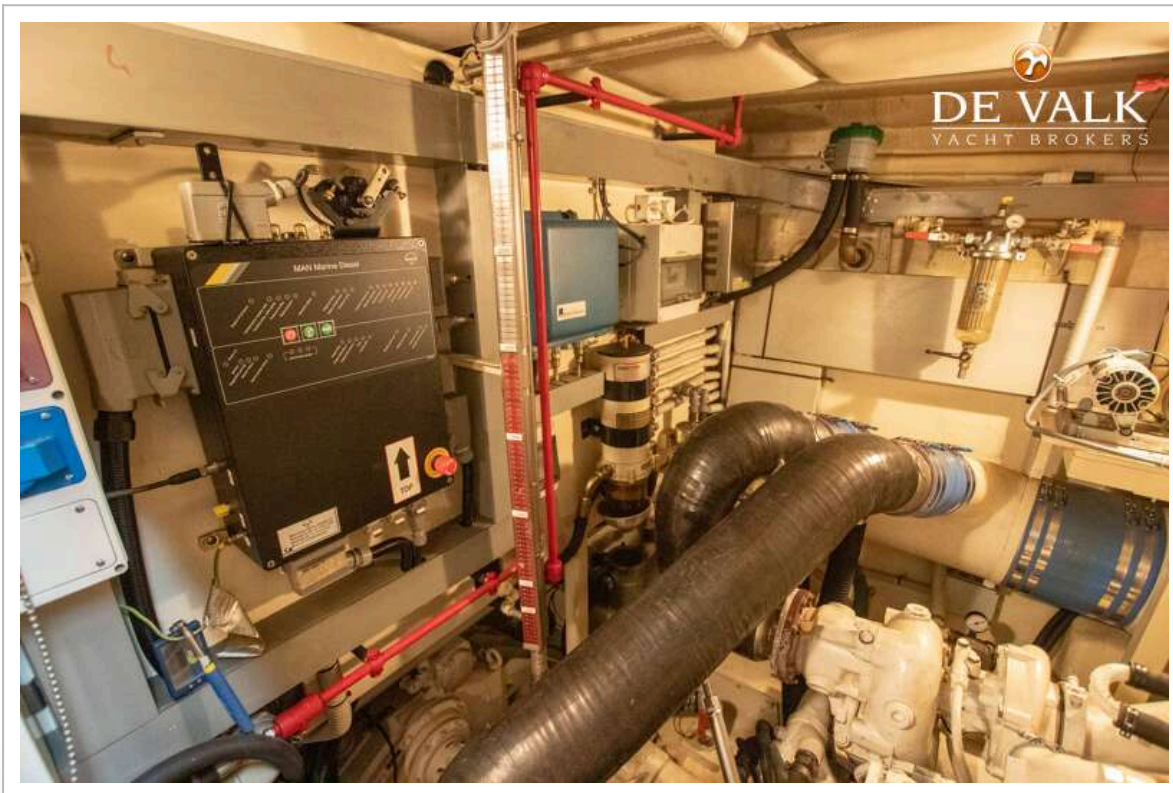
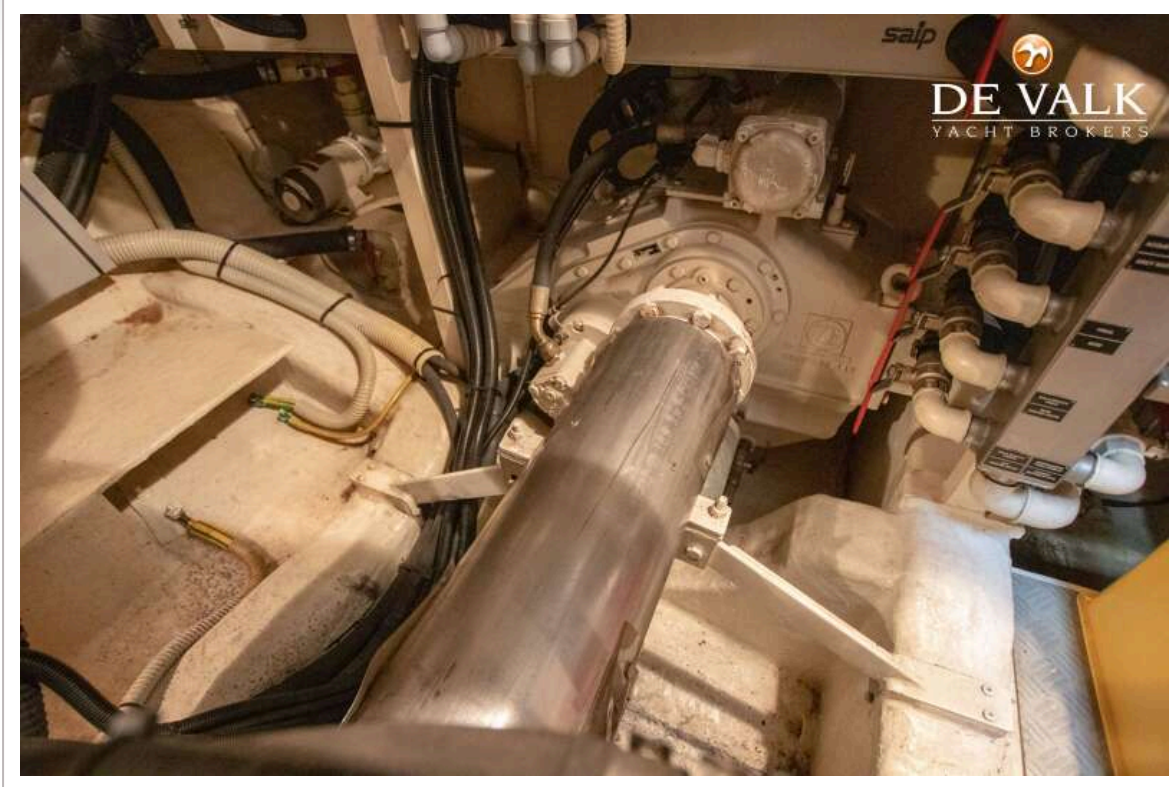
# RIVA 59 MERCURIUS SUPER



# RIVA 59 MERCURIUS SUPER



# RIVA 59 MERCURIUS SUPER



# RIVA 59 MERCURIUS SUPER

