



DE VALK
YACHT BROKERS



NELSON 32 SOFT TOP



DE VALK
YACHT BROKERS

KOMMENTARE DES MAKLERS

This Nelson 32 is a great example of a vessel that has grown with the times. The current owner has rebuilt the vessel from the hull up, the deck, superstructure, fittings and all installations have been replaced over time. The vessel is equipped with a second engine. All vital systems have also been duplicated. The layout is very well thought out with storage space in all possible places. Despite its size and open character, the ship is very suitable for long voyages. For example, due to the two cooling facilities, freezer and central heating. You are welcome to visit her at our sales office.

Bas Lohmann

TECHNISCHE DATEN

Maße	9.60 x 2.90 x 0.85 (m)	Werft	Keith Nelson & Co Ltd.
Baujahr	1963	Kabinen	1
Material	Holz	Kojen	2
Motor(en)	1 x Volvo Penta diesel	PS/kW	120.00 (PS), 88.32 (kW)
Angebotspreis	€ 72.500 (MwSt. Mehrwertsteuerfrei)	Liegeplatz	contact Loosdrecht

KONTAKT

Verkaufsbüro	De Valk Loosdrecht B.V.	Telefon	+31 (0)35 582 90 30
Adresse	't Breukeleveense Meentje 6 1231LM Loosdrecht / Wijdemeren NL	E-Mail	loosdrecht@devalk.nl

HAFTUNGSAUSSCHLUSS

Diese Angaben erfolgen nach bestem Wissen, können jedoch nicht garantiert werden.



ALLGEMEIN

Modell	NELSON 32 SOFT TOP
Typ	Motoryacht
Rumpflänge (m)	9,60
Breite (m)	2,90
Tiefgang (m)	0,85
Baujahr	1963
Werft	Keith Nelson & Co Ltd.
Land	Vereinigtes Königreich
Rumpfmateriale	Holz
Rumpffarbe	Blau
Rumpfform	Deep-V
Material Aufbauten	Holz-epoxy
Stossliste	Gummi
Deckmaterial	Holz-epoxy
Deck Finish	Antirutsch Farbe
Deck Finish Aufbauten	Antirutsch Farbe
Pflicht Bedeckung	Teak
Fenster Einfassung	Aluminium
Fenster Material	Standard Glas
Decks Luke	ja
Radar Träger	nicht klappbar
Treibstofftank (Liter)	160
Treibstofftank 2 (Liter)	160
Füllstandsanzeige (Treibstofftank)	ja
Füllstandsanzeige (Tagestank)	ja
Trinkwassertank (Liter)	250
Füllstandsanzeige (Trinkwasser)	ja
Radsteuerung	hydraulik
Aussen Steuerung	hydraulik
Not-Pinne	ja



UNTERKUNFT

Kabinen	1
Kojen	2
Innen	Teak
Fussboden	Teak
Offenen Cockpit	ja
Heizung	wasserheizung Webasto
Kombüse	ja
Arbeitsfläche	Holz
Spülbecken	Edelstahl
Herd	Petroleum
Kuhlschrank	2x compressor
Gefrier Truhe	1x Waeco
Warmwasser System	220V + Motor
Wasserdruck System	elektrisch
Kleiderschrank	Regale
Toilet	gemeinsam
Toilette System	handbetrieb

MASCHINEN

Motoranzahl	1
Marke	Volvo Penta
PS	120
kW	88.32
Kraftstoffart	Diesel
Installiert im Jahr	1985
Motorstunden	2000
Kühlungssystem Motor	indirekte Wärmetauscher
Antrieb	Schraubenwelle
Motor bedienung	Seilzug Kabel
Gewende getriebe	hydraulic ZF



Sekundäre Motor	Diesel Volvo Penta D1-30
Motorsteuerung	Seilzug Kabel
Bugschraube	elektrisch
Exhaust	wassergekühlt
Wellen Drucklager	ja
Propeller Typ	fest + feathered on secondary engine
Propellerblätter	4
Material Propellerwelle	Edelstahl
Propellerwelle schmierung	Wasser
Hand Bilgenpumpe	ja
Elektrische Bilgenpumpe	3x
Bilge Alarm	ja
Elektrische Anlage	12/24/220
Batterien	ja
Starterbatterie	2x
Versorgungsbatterie	2x 180Ah
Batterie Monitor	ja
Batterie Ladegerat	Telwin Dynamic 620 12/24V 60Ah + engine start function
Umwandler	Victron 1600W
Solar panele	ja
Landstrom	mit Kabel

NAVIGATION

Kompass	Plastimo
Elektrisches Kompass	Raymarine Autopilot
Tiefenanziege/Logge	2x Raymarine ST40 Bidata
Fish finder	Lowrance
UKW	Raymarine
Portabel UKW	Raymarine
Autopilot	Raymarine
Ruderwinkel Anzeige	Vetus



Radar	ja
GPS	ja
Plotter	Raymarine SL72
Navtex	Clipper Navtex
AIS Transceiver	Not functioning at the moment
Navigation Beleuchtung	ja
Suchscheinwerfer	ja

AUSRÜSTUNG

Feste Fenster	ja
Spritzverdek	ja
Kuchenbude	ja
Sonnenschirm	ja
Cockpit Polster	ja
Cockpit Tisch	ja
Badeplattform	ja
Badeleiter	Edelstahl
Anker	Bruce
Ankerkette	ja
Anker 2	Bruce + Stern anchor
Ankerwinde	elektrisch
Heck Ankerwinde	handbetrieben 2x Harken self tailing
Deckwasche	High Pressure
Ausserborder Halterung	+ Manual crane
See Reling	Draht/Seil
Zupackenschiene (aufbauten)	Edelstahl
Seiten-Einstieg Seereling	ja
Rettungsinsel	Container
Rettungsboje	ja
Scheibenwischer	3x
Horn	Luftdruck



Radar Reflektor	ja
Fenderkissen	ja
Festmacher	ja
TV	ja
Radio	Sony
Lautsprecher im Pflicht	ja
Lautsprecher im Salon	ja
Lautsprecher im Kabin	ja



NELSON 32 SOFT TOP



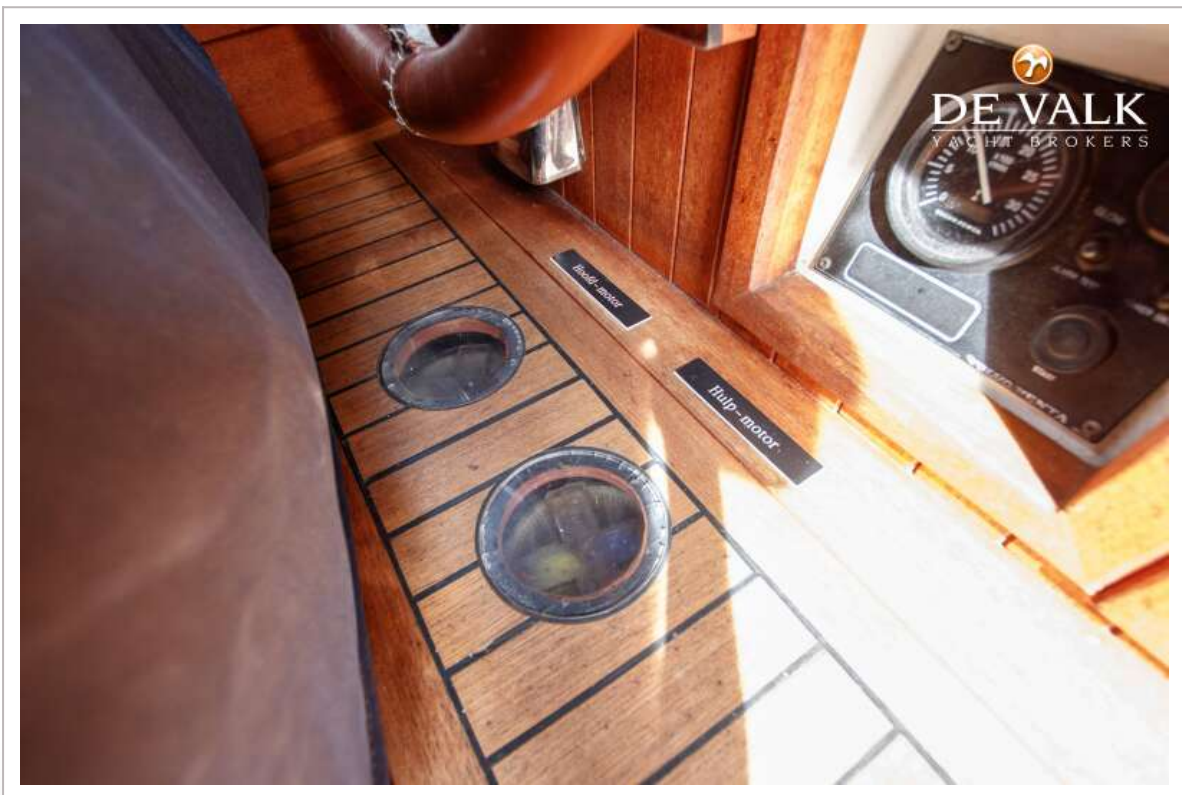
NELSON 32 SOFT TOP



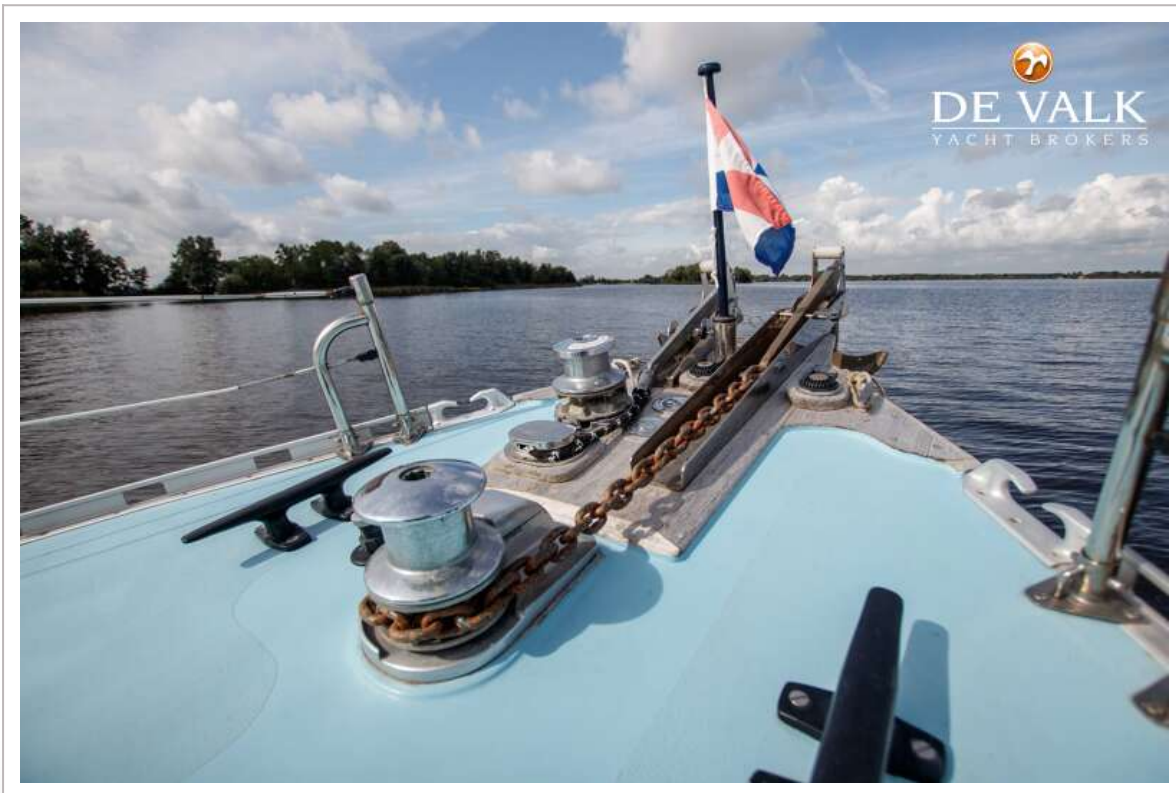
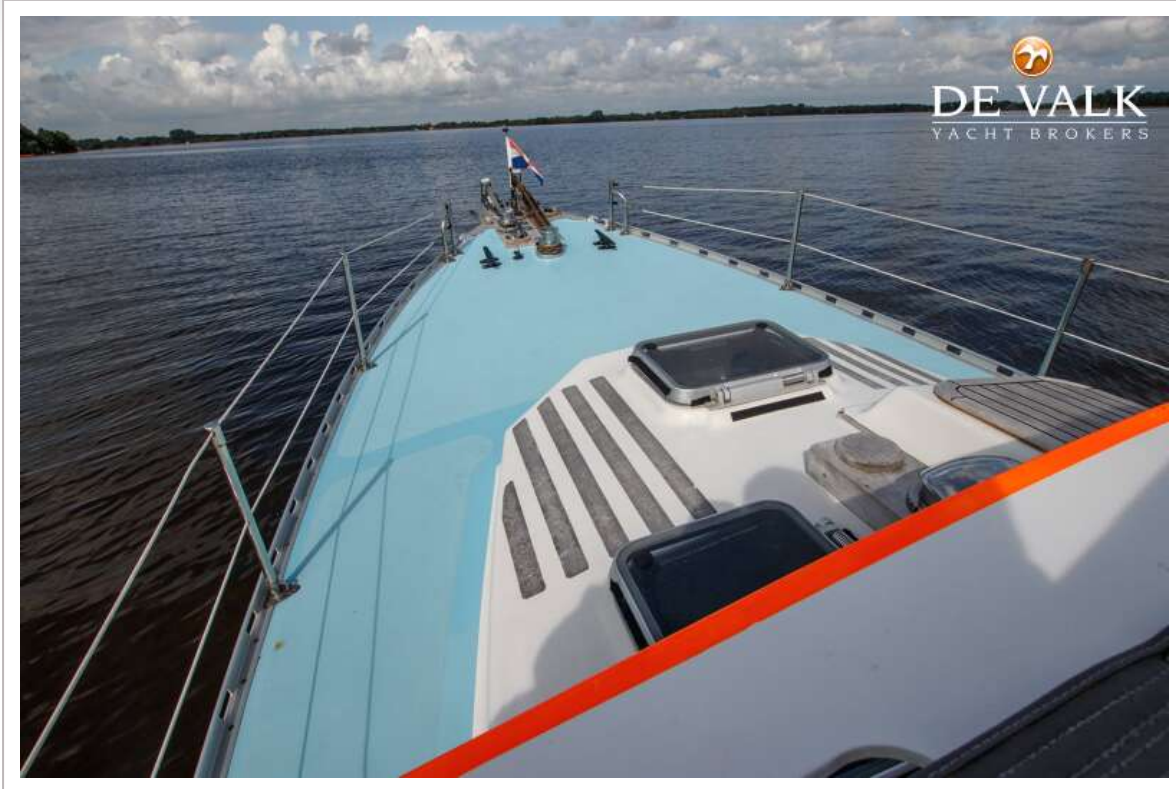
NELSON 32 SOFT TOP



NELSON 32 SOFT TOP



NELSON 32 SOFT TOP



NELSON 32 SOFT TOP



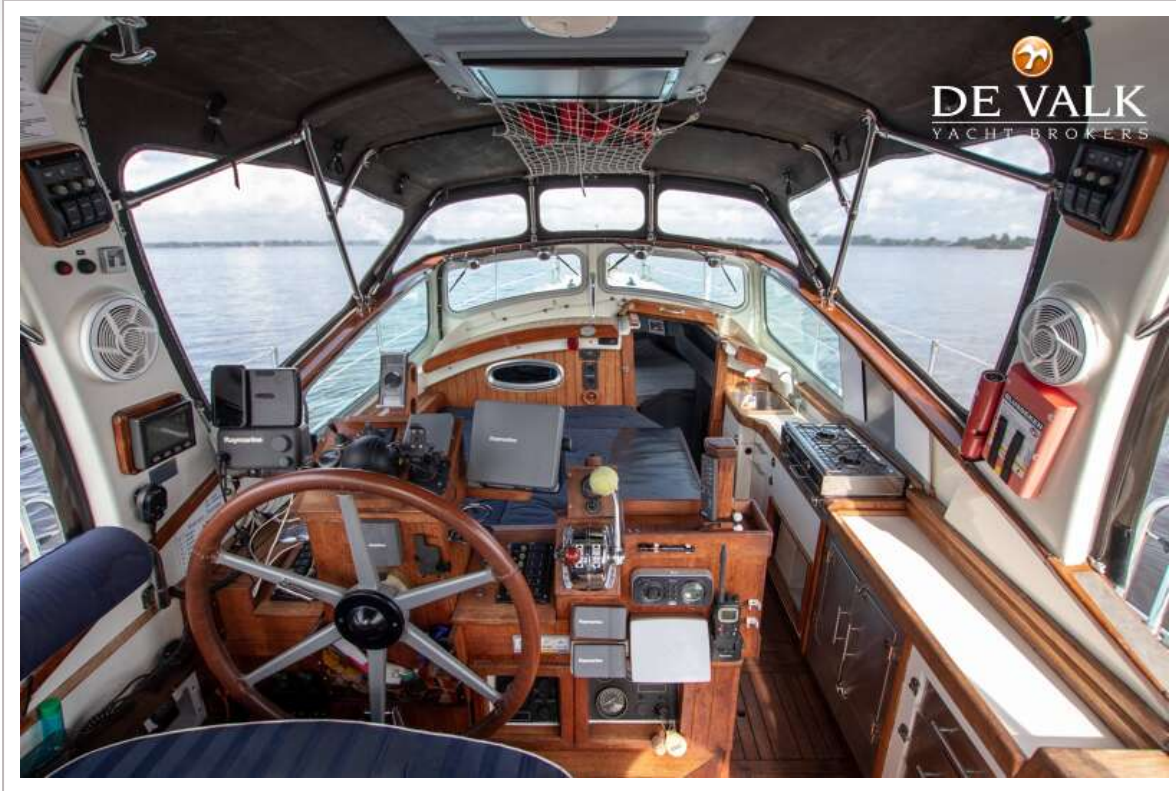
NELSON 32 SOFT TOP



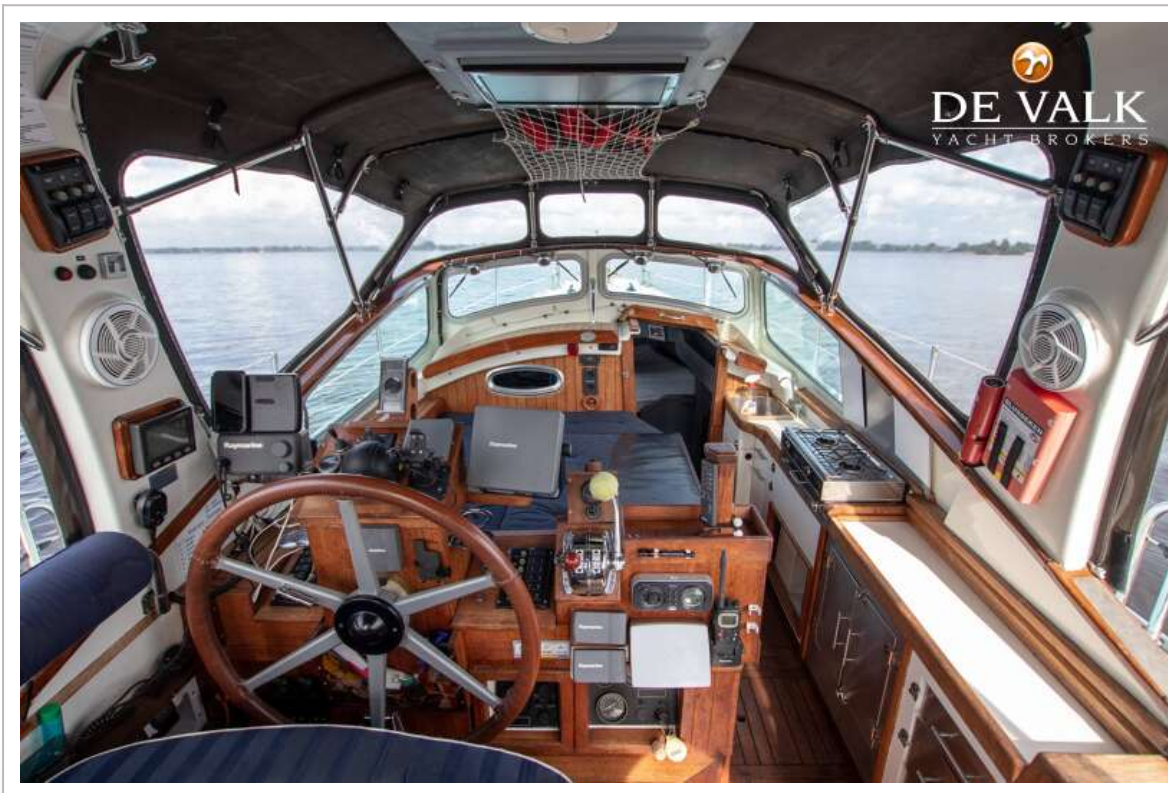
NELSON 32 SOFT TOP



NELSON 32 SOFT TOP



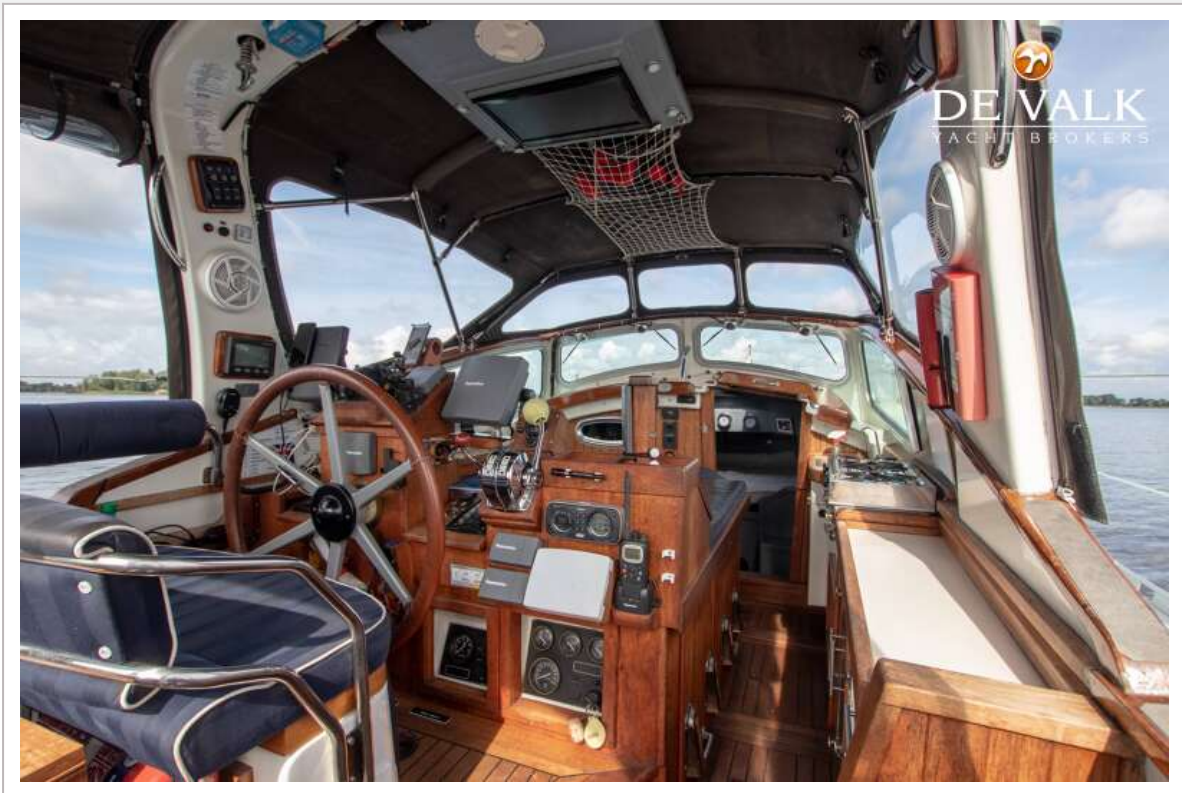
NELSON 32 SOFT TOP



NELSON 32 SOFT TOP



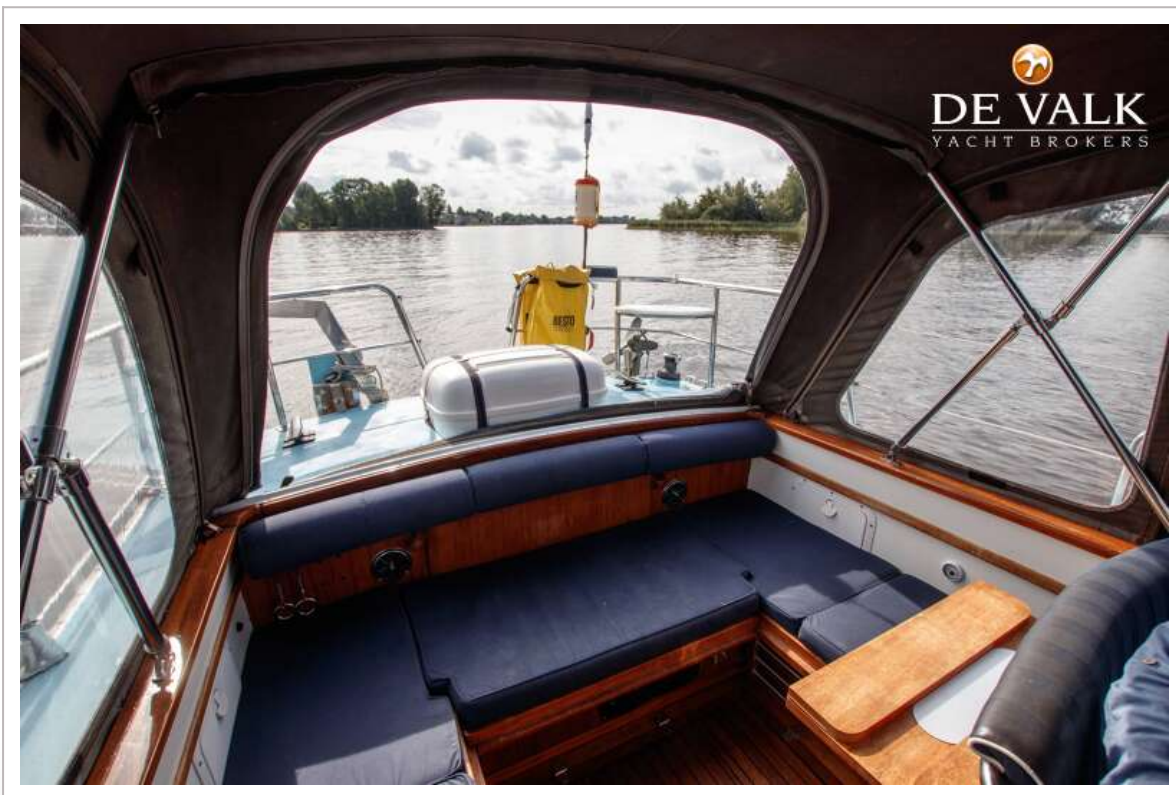
NELSON 32 SOFT TOP



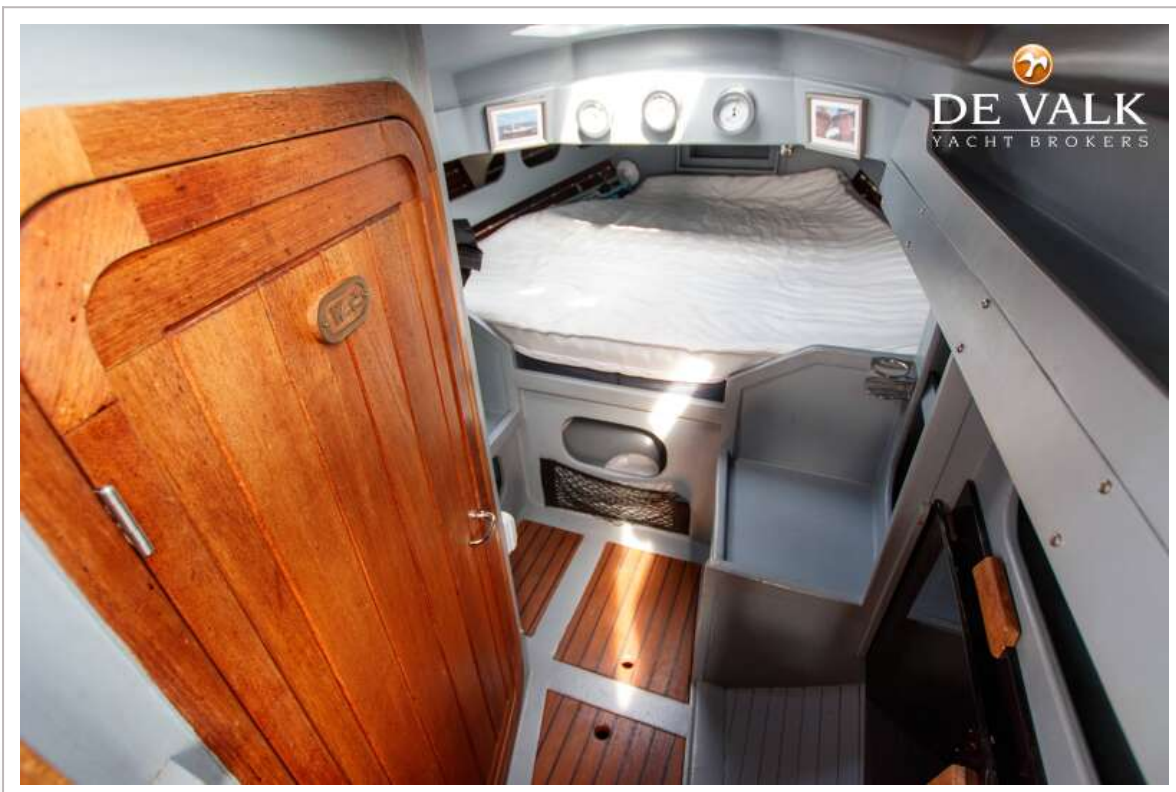
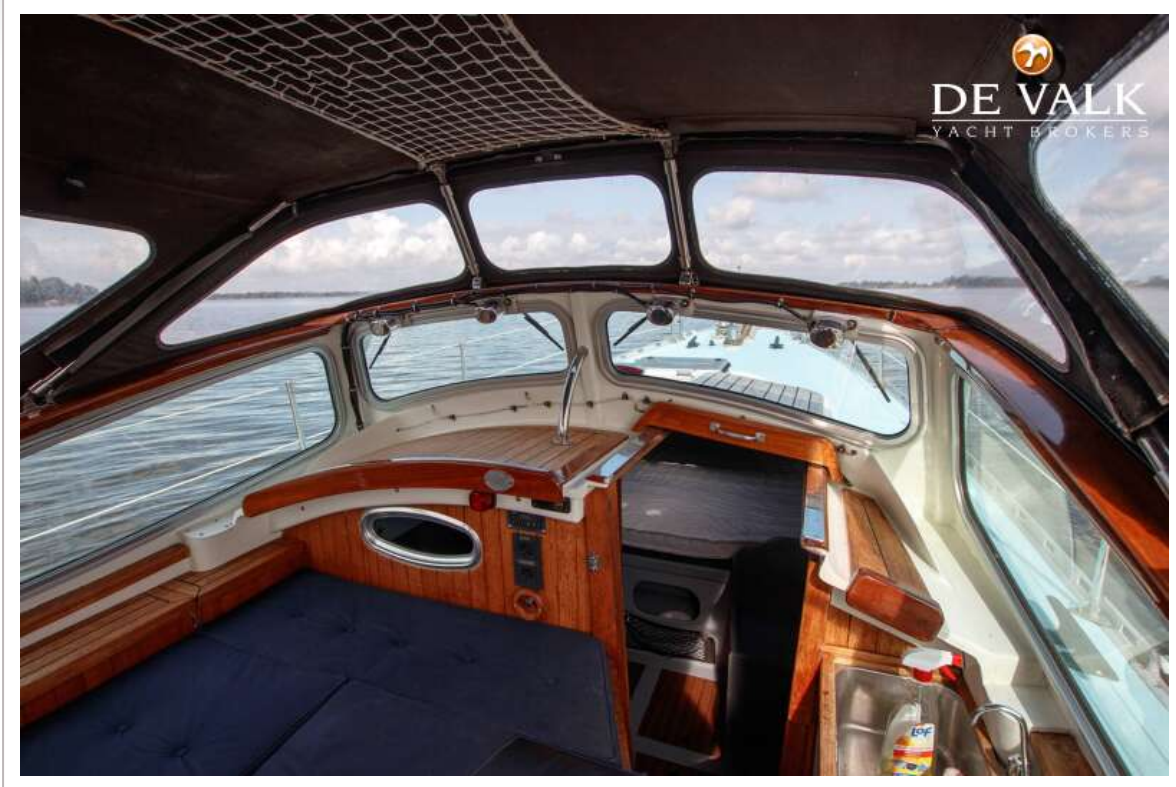
NELSON 32 SOFT TOP



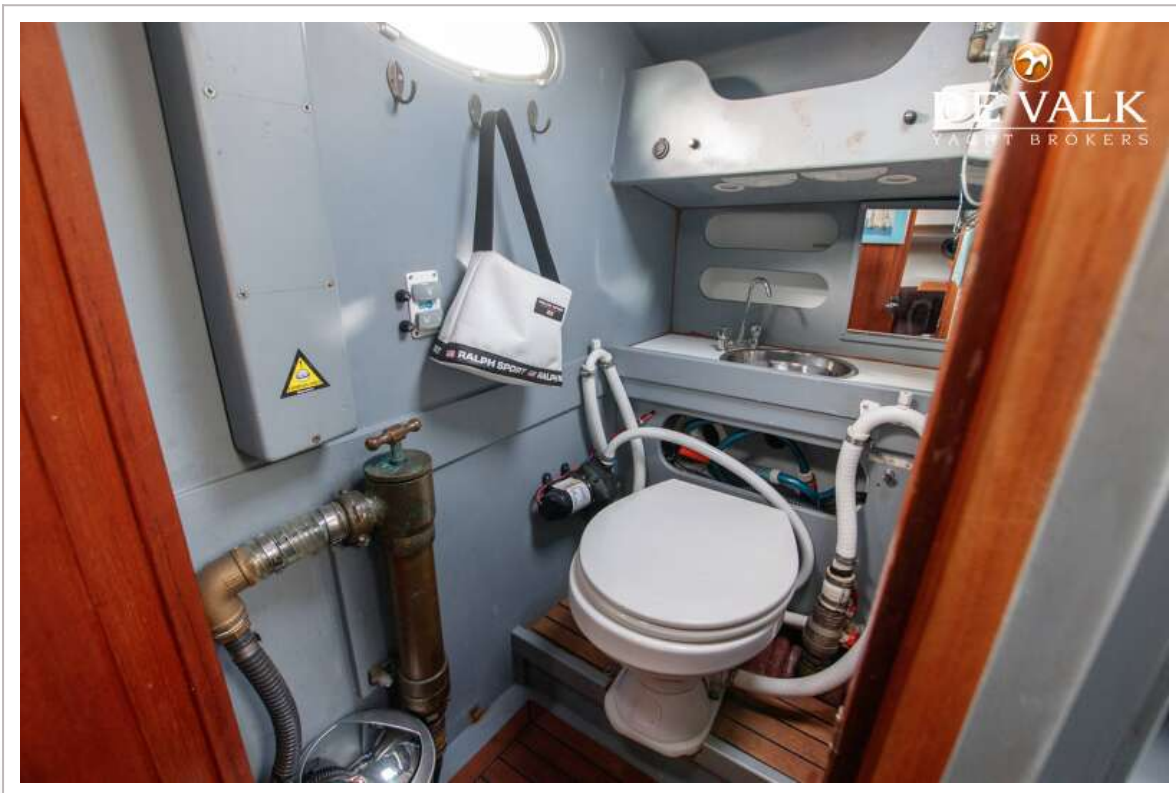
NELSON 32 SOFT TOP



NELSON 32 SOFT TOP



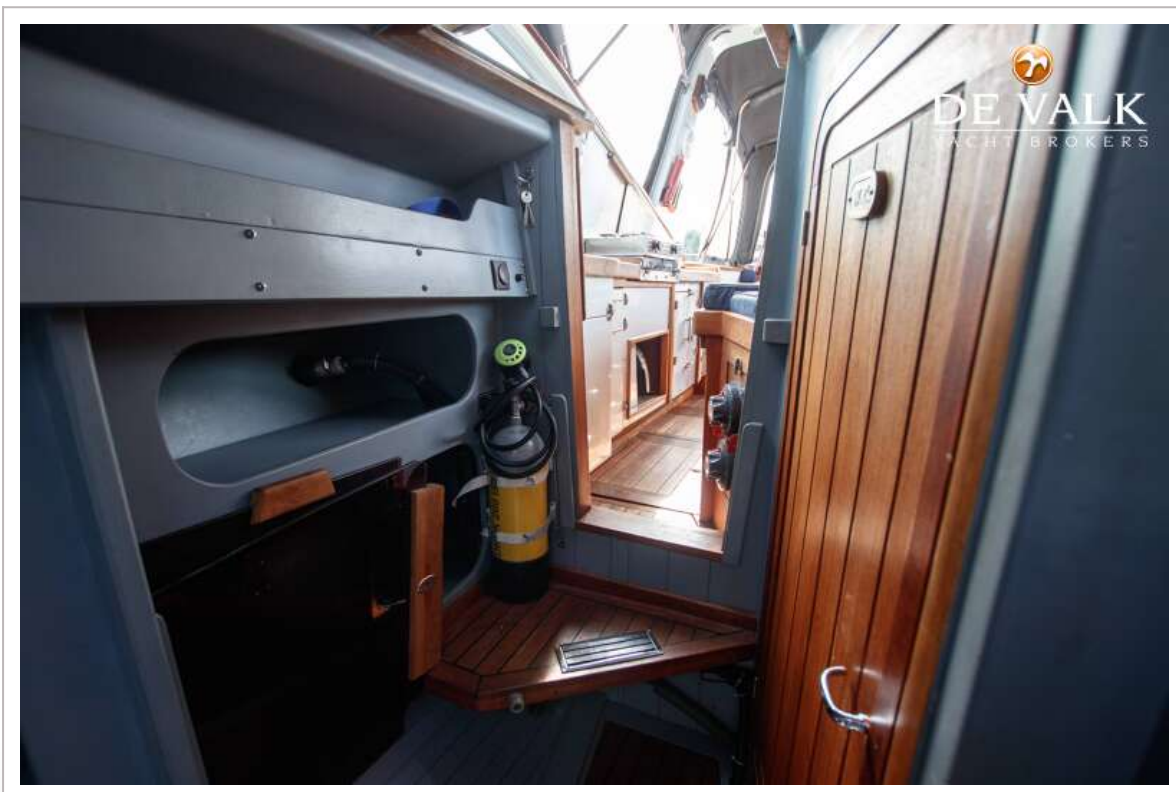
NELSON 32 SOFT TOP



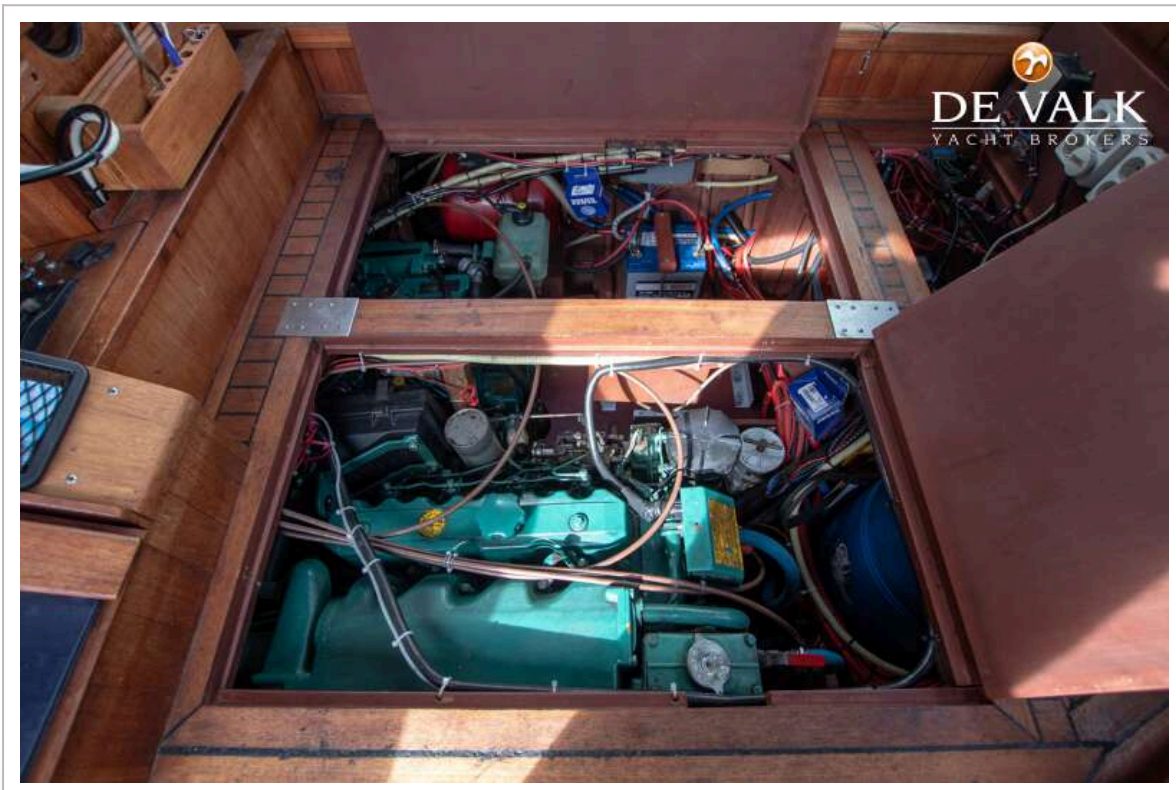
NELSON 32 SOFT TOP



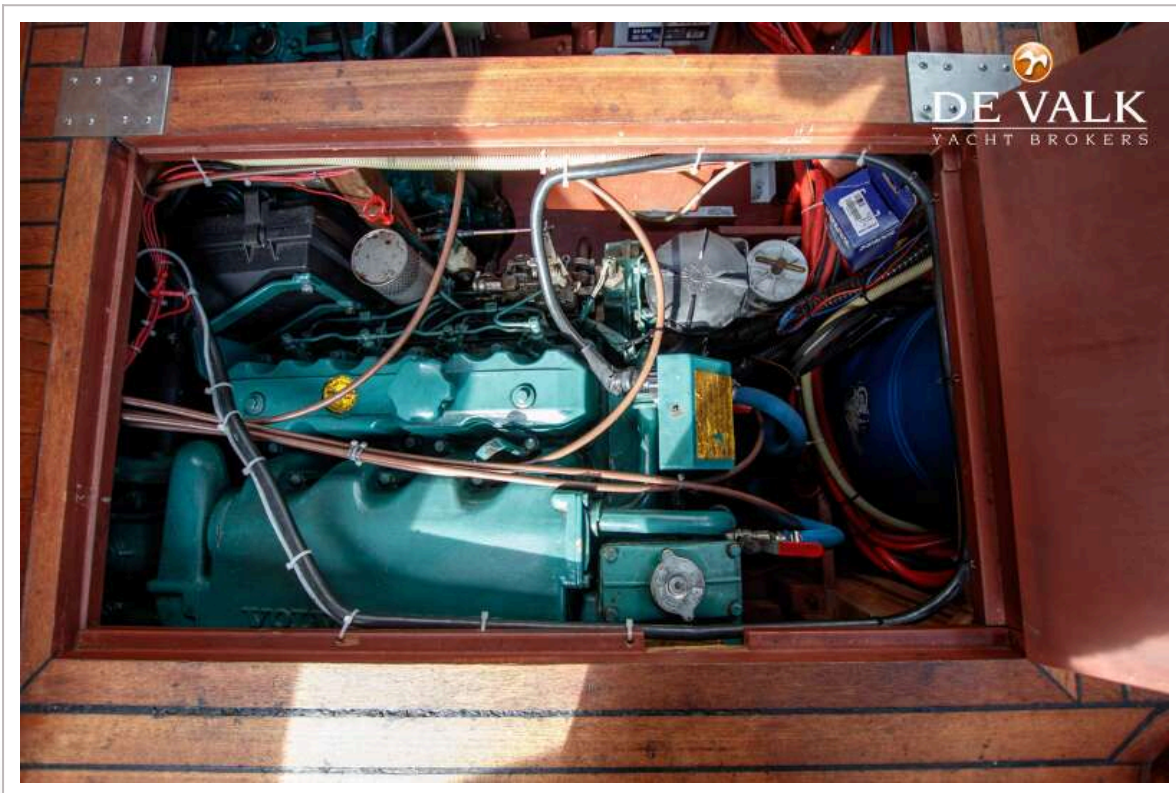
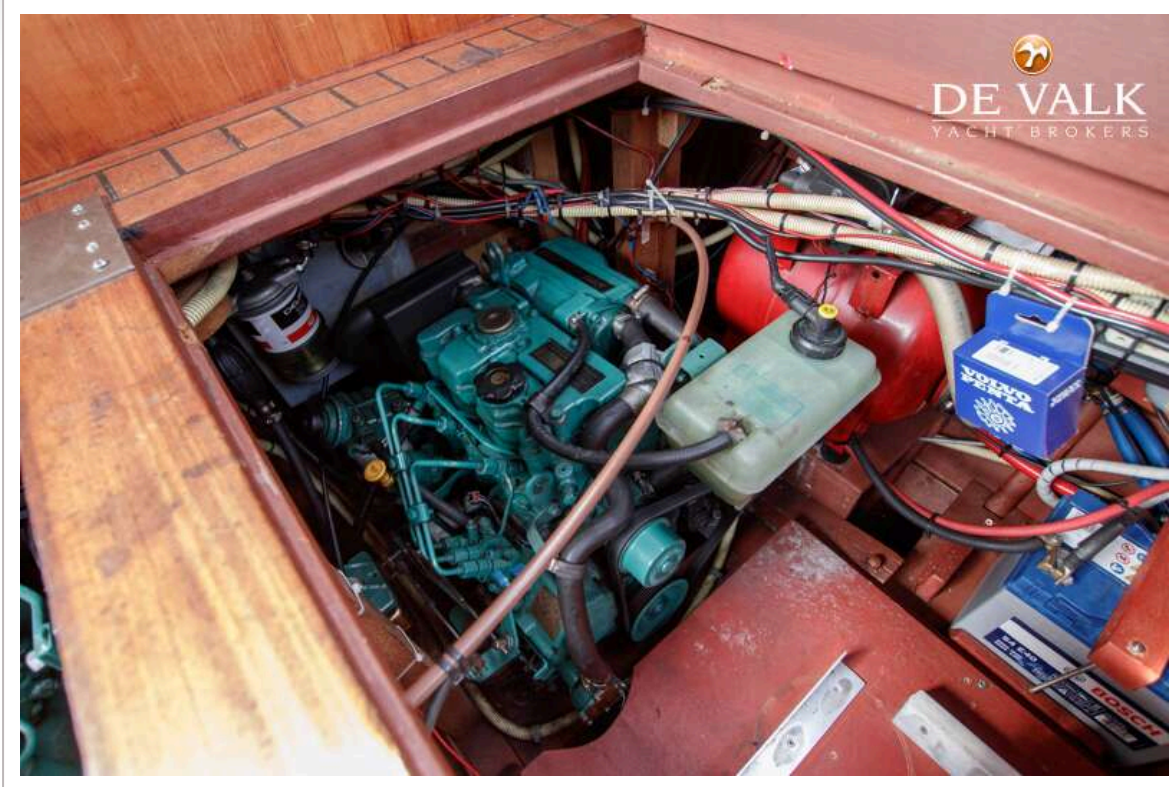
NELSON 32 SOFT TOP



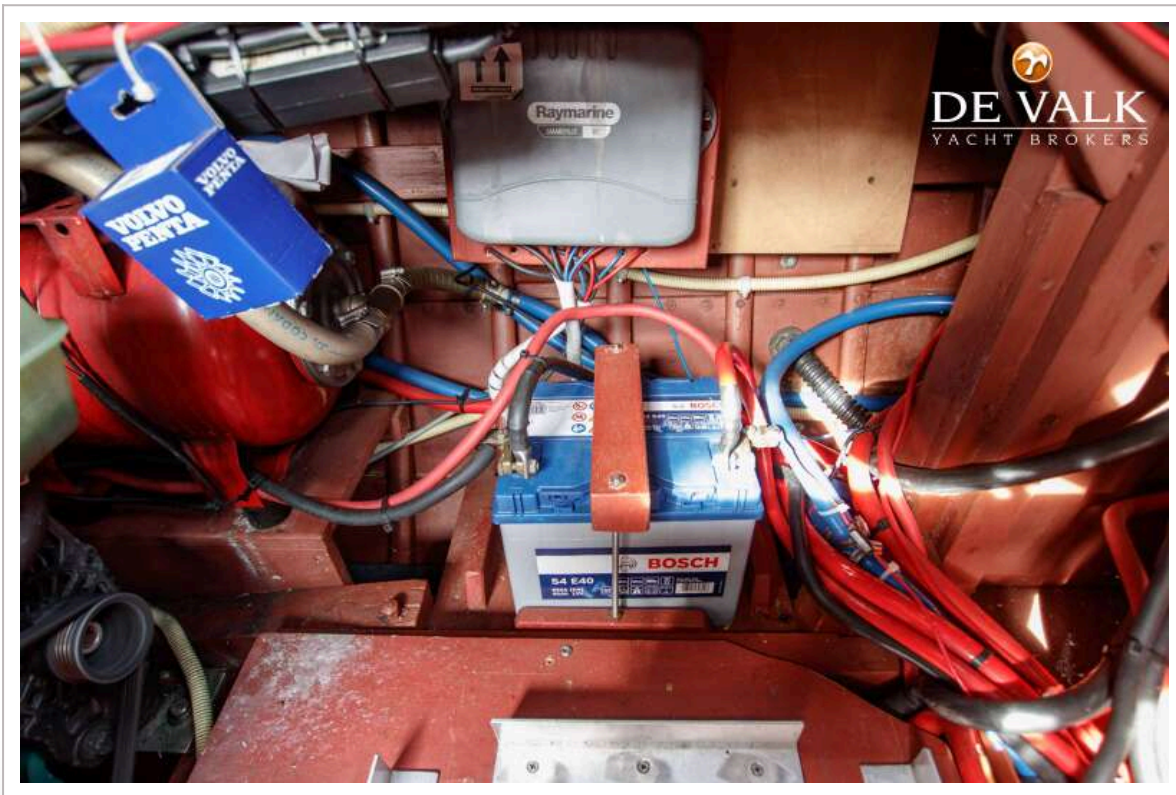
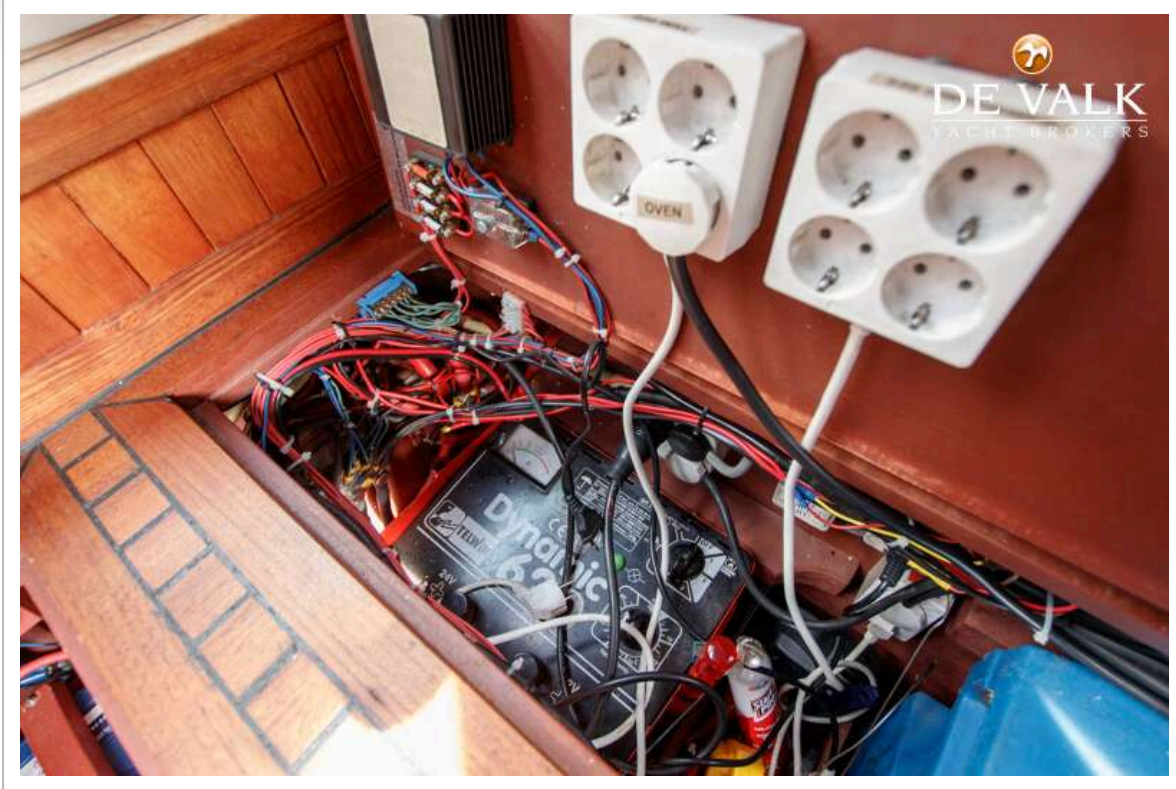
NELSON 32 SOFT TOP



NELSON 32 SOFT TOP



NELSON 32 SOFT TOP



NELSON 32 SOFT TOP

