



DE VALK  
YACHT BROKERS



MOODY 376



DE VALK  
YACHT BROKERS

## KOMMENTARE DES MAKLERS

This Moody 376, built in 1990 (Plymouth, England) is designed by to be a timeless sailing ship, functional to go on long cruising or daily trips. She is extremely well maintained by previous owner. Very good engine and reliable rigging. You are welcome to make an appointment to visit her in Aguadulce, Spain

*Jörg Hellmich*

## TECHNISCHE DATEN

<b>Maße</b>	11.53 x 3.81 x 1.68 (m)	<b>Werft</b>	Marine Projects LTD for Moody Yachts LTD
<b>Baujahr</b>	1990	<b>Kabinen</b>	3
<b>Material</b>	GFK	<b>Kojen</b>	7
<b>Motor(en)</b>	1 x Thorneycroft T110 diesel	<b>PS/kW</b>	55.00 (PS), 40.48 (kW)
<b>Verkaufspreis</b>	€ 63.000 (MwSt. Bezahlt)	<b>Liegeplatz</b>	contact Almeria

## KONTAKT

<b>Verkaufsbüro</b>	De Valk Almeria	<b>Telefon</b>	+34 950 497 825
<b>Adresse</b>	Puerto de Almerimar Darsena de la Batea 1, No. 42, 04711 Almerimar Spain	<b>E-Mail</b>	almeria@devalk.nl

## HAFTUNGSAUSSCHLUSS

Diese Angaben erfolgen nach bestem Wissen, können jedoch nicht garantiert werden.



## ALLGEMEIN

<b>Modell</b>	MOODY 376
<b>Typ</b>	Segelyacht
<b>Rumpflänge (m)</b>	11,53
<b>Wasserlinienlänge (m)</b>	9,50
<b>Breite (m)</b>	3,81
<b>Tiefgang (m)</b>	1,68
<b>Durchfahrtshöhe min (m)</b>	15,77
<b>Stehhöhe (m)</b>	1,86
<b>Baujahr</b>	1990
<b>Werft</b>	Marine Projects LTD for Moody Yachts LTD
<b>Land</b>	Vereinigtes Königreich
<b>Entwerfer</b>	Bill Dixon
<b>Gewicht (t)</b>	7,37
<b>Ballast (Ton)</b>	Gusseisen mit Blei 2,948
<b>Brutto tonnage</b>	13,15
<b>CE Norm</b>	NA
<b>Rumpfmateral</b>	GFK
<b>Rumpffarbe</b>	Weiß
<b>Rumpfform</b>	V-shaped hull
<b>Art Kiel</b>	Flossen Kiel
<b>Material Aufbauten</b>	GFK
<b>Deckmaterial</b>	GFK
<b>Deck Finish</b>	Antirutsch Farbe
<b>Deck Finish Aufbauten</b>	Antirutsch Farbe
<b>Pflicht Bedeckung</b>	Teak Sole replaced 2013
<b>Antifouling (Jahr)</b>	2022
<b>Dorado Belufter</b>	2
<b>Fenster Einfassung</b>	Aluminium
<b>Fenster Material</b>	Polycarbonat
<b>Decks Luke</b>	With mosquito nets



<b>Bullauge</b>	Aluminium
<b>Treibstofftank (Liter)</b>	Edelstahl 200 (new 2013)
<b>Füllstandsanzeige (Treibstofftank)</b>	Gauge
<b>Trinkwassertank (Liter)</b>	Kunststoff 250
<b>Füllstandsanzeige (Trinkwasser)</b>	Gauge
<b>Fäkaelien Tank (Liter)</b>	Kunststoff 100 (fitted 2023)
<b>Füllstandsanzeige (Fakaelientank)</b>	ja
<b>Fäkaelien Tankablauf</b>	Pumpe
<b>Radsteuerung</b>	Kabelsteuerung
<b>Aussen Steuerung</b>	ja
<b>Not-Pinne</b>	ja
<b>Weitere Info Rumpf</b>	Hull epoxied by first owner. Stripped back and reprimed 2013.

## UNTERKUNFT

<b>Kabinen</b>	3
<b>Kojen</b>	7
<b>Innen</b>	Teak
<b>Einteilung</b>	2 cabins + pilot berth
<b>Fussboden</b>	Holz Refurbished and revarnished (2012)
<b>Salon</b>	With 'L' shape seating and setee opposite, central table
<b>Standhöhe Salon (m)</b>	1,88
<b>Heizung</b>	Diesel Heißluft
<b>Kartentisch</b>	ja
<b>Achterkabine</b>	Additional drawer storage created (2012)
<b>Umbaubar Koje</b>	In saloon
<b>Kombüse</b>	U-shape
<b>Arbeitsfläche</b>	Corian
<b>Spülbecken</b>	Edelstahl Double
<b>Herd</b>	Gas Neptune 2000 - 2 burner
<b>Ofen</b>	Gas oven
<b>Gas-Alarm</b>	ja



Mikrowelle	ja
Kuhlschrank	ja
Gefrier Truhe	(icebox)
Warmwasser System	220V + Motor Boiler
Wasserdruck System	elektrisch New pump 2015
Schnellkoch Kanne	ja
Kochend-Wasserhahn	ja
Geschirrausstattung	ja
Eignerkabine	Doppelbett New upolstery and foam (2012) and new curtains (2012)
Länge Bett (m)	2,3 0x 1,50 (enlarged)
Kleiderschrank	hängend/Schublad/Regale More storage created in 2012
Toilet	en suite
Toilette System	handbetrieb Jabsco
Handwaschbecken	auf der Toilette
Dusche	en suite
Gästekabine 1	V-Bett
Länge Bett (m)	1,90
Kleiderschrank	Regale und hängend
Toilette	en suite
Toilette System	handbetrieb Jabsco
Handwaschbecken	auf der Toilette
Dusche	en suite
Gästekabine 2	Stockbett Passage Berth midships STB
Länge Bett (m)	1,90
Kleiderschrank	Regale und hängend

## MASCHINEN

Motoranzahl	1
Marke	Thornycroft
Typ	T110



<b>PS</b>	55
<b>kW</b>	40.48
<b>Kraftstoffart</b>	Diesel
<b>Installiert im Jahr</b>	1990
<b>Höchstgeschwindigkeit (Kn)</b>	9
<b>Marschgeschwindigkeit (Kn)</b>	5,5
<b>Verbrauch (l/h)</b>	3
<b>Kühlungssystem Motor</b>	indirekte Wärmetauscher Sea water intake
<b>Antrieb</b>	Schraubenwelle
<b>Welle Dichtung</b>	ja
<b>Motor bedienung</b>	Seilzug Kabel
<b>Gewende getriebe</b>	hydraulic New (2012)
<b>Exhaust</b>	wassergekühlt
<b>Propeller Typ</b>	fest
<b>Propellerblätter</b>	3
<b>Material Propellerwelle</b>	Edelstahl (New 2013)
<b>Propellerwelle schmierung</b>	Wasser
<b>Hand Bilgenpumpe</b>	New 2012
<b>Elektrische Bilgenpumpe</b>	New 2014
<b>Bilge Alarm</b>	ja
<b>Elektrische Anlage</b>	Extensive electrical system upgrades (2021) & rewiring in 2023
<b>Starterbatterie</b>	1 x 12V / 75 Ah (new 06.2024)
<b>Versorgungsbatterie</b>	2 x 12V / 110 Ah (new 06.2024)
<b>Batterie Monitor</b>	BEP Monitor
<b>Batterie Ladegerat</b>	Sterling Pro charge 20 (2021)
<b>Solar panele</b>	ja
<b>Landstrom</b>	mit Kabel 230V
<b>Weitere Info</b>	New engine compartment insulation (2013)
<b>Weitere Info</b>	Service every 100 hrs

## NAVIGATION



Kompass	Plastimo 100
Elektrisches Kompass	Raymarine
Tiefenanziege	Stowe Navsounder
Logge	Stowe Navigator 1
Windlupe anzeige	Nasa Clipper Windspeed (2016)
UKW	Standard Horizon Digital Matrix AIS/GPS GX2200E (2021)
Portabel UKW	Standard Horizon Digital GPS HX890E (2021)
Autopilot	Raymarine Smart Pilot ST6002 (2007)
Ruderwinkel Anzeige	Raymarine Smart Pilot
Radar	Furuno 1720
GPS	Garmin GPS 32
Plotter/GPS	Raymarine Axiom 12" (0.3) Multi Display connected to GPS+AIS
Elektronische Kart(en)	Navionics
AIS Transceiver	Vesper XB-6000 AIS Trasmmitter/receiver (2021)
Radio Empfänger	ja
Sender Vorrichtung	ja
Epirb	McMurdo Smartfind G8 EPIRB/AIS (2021)
Navigation Beleuchtung	ja

## AUSRÜSTUNG

Spritzverdek	ja
Kleine Spritzverdek (Dodger)	ja
Bimini	New 2012
Cockpit Polster	ja
Cockpit Tisch	ja
Badeplattform	ja
Badeleiter	Edelstahl
Gangway	Aluminum
Anker	Rocna Manson 35 lg
Ankerkette	30 +20 m (8mm)
Anker 2	Danforth



<b>Ankerwinde</b>	elektrisch Lofrans Royal (2017) Remote/foot control (2023)
<b>Beiboot</b>	aufblasbar Honwave 2,7m (2014)
<b>Ausserborder</b>	Honda 2,3HP (2014)
<b>Ausserborder Halterung</b>	ja
<b>Davits</b>	Edelstahl
<b>Davits bedienung</b>	handbetrieb
<b>See Reling</b>	ja
<b>Zupackenschiene (aufbauten)</b>	Teak
<b>Heckkorb</b>	ja
<b>Bugkorb</b>	ja
<b>Rettungsinsel</b>	Container Saego Sea Cruiser (New 2020)
<b>Rettungsinsel (Pers)</b>	6
<b>Letzte Wartung Rettungsinsel</b>	05.2024
<b>Schwimvesten</b>	6
<b>Sicherheits Rustung</b>	4
<b>Rettungsboje</b>	1
<b>Markierboje</b>	1
<b>Sicherheitsleine auf Deck</b>	2
<b>Fernglas</b>	1
<b>Radar Reflektor</b>	1
<b>Fenderkissen</b>	6
<b>Festmacher</b>	6
<b>Reserve Teilen</b>	Numerous
<b>Werkzeug</b>	ja
<b>Radio-CD Spieler</b>	Sony Bluetooth with Kenwood speakers
<b>DVD Spieler</b>	ja
<b>Lautsprecher im Pflicht</b>	ja
<b>Lautsprecher im Salon</b>	ja
<b>Uhr - Barometer</b>	ja
<b>Feuerloscher</b>	5
<b>Feuerloscher in Maschine Raum</b>	ja
<b>Automatische Löschesystem</b>	ja



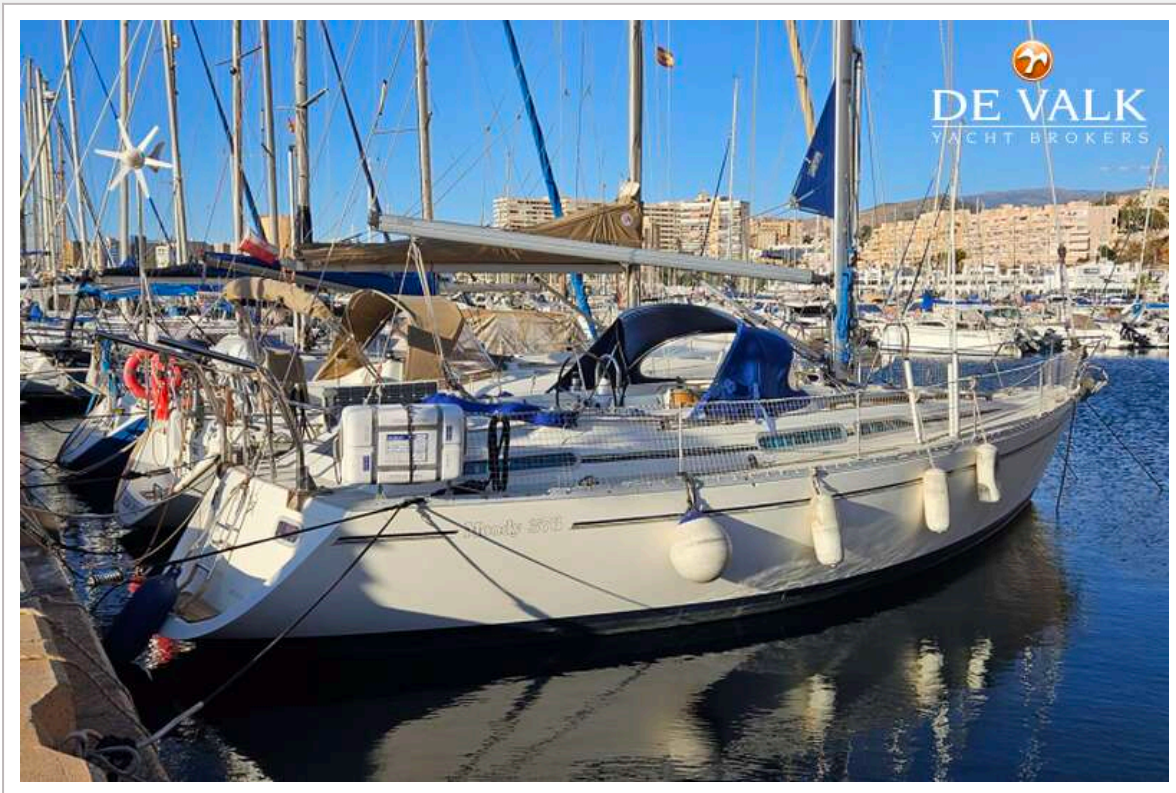


## RIGG

<b>Rig</b>	Sloop
<b>Stehendes Gut</b>	Drahtseil Replaced in 2005
<b>Material Mast</b>	Aluminium
<b>Salings</b>	2
<b>Durchelatted großsegel</b>	'Maxiroach' vertically battened in-mast furling mainsail (2005)
<b>Genua</b>	Ullmans (2015)
<b>Rollreffanlage</b>	ja
<b>Stagesegel</b>	ja
<b>Reff Vorrichtung</b>	Rollgross im Mast
<b>Achterstag Spanner</b>	Talje
<b>Baumniederhohler</b>	mechanisch und Talje
<b>Genua Schotwinschen</b>	2 x Lewmar 43" ST 2 SP
<b>Fall Winschen</b>	1 x Lewmar 16" ST 2 SP
<b>Spi Winschen</b>	1 x Lewmar 8" ST
<b>Reff Wunsch</b>	2 x Lewmar 16" ST (on mast)
<b>Multifunktional Winschen</b>	Fall/Schot winschen 1 x Lewmar 14" ST 2 SP
<b>Weitere Info</b>	New Wichard Gybe preventer (2015)



# MOODY 376



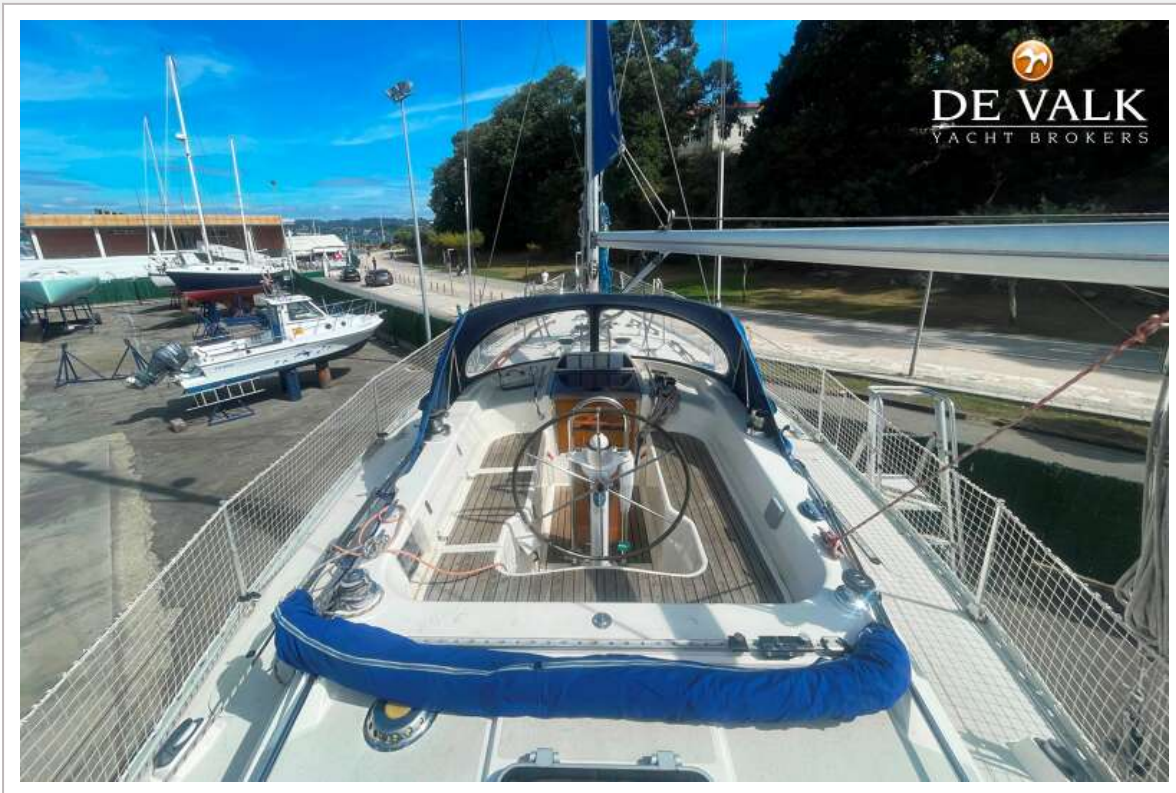
# MOODY 376



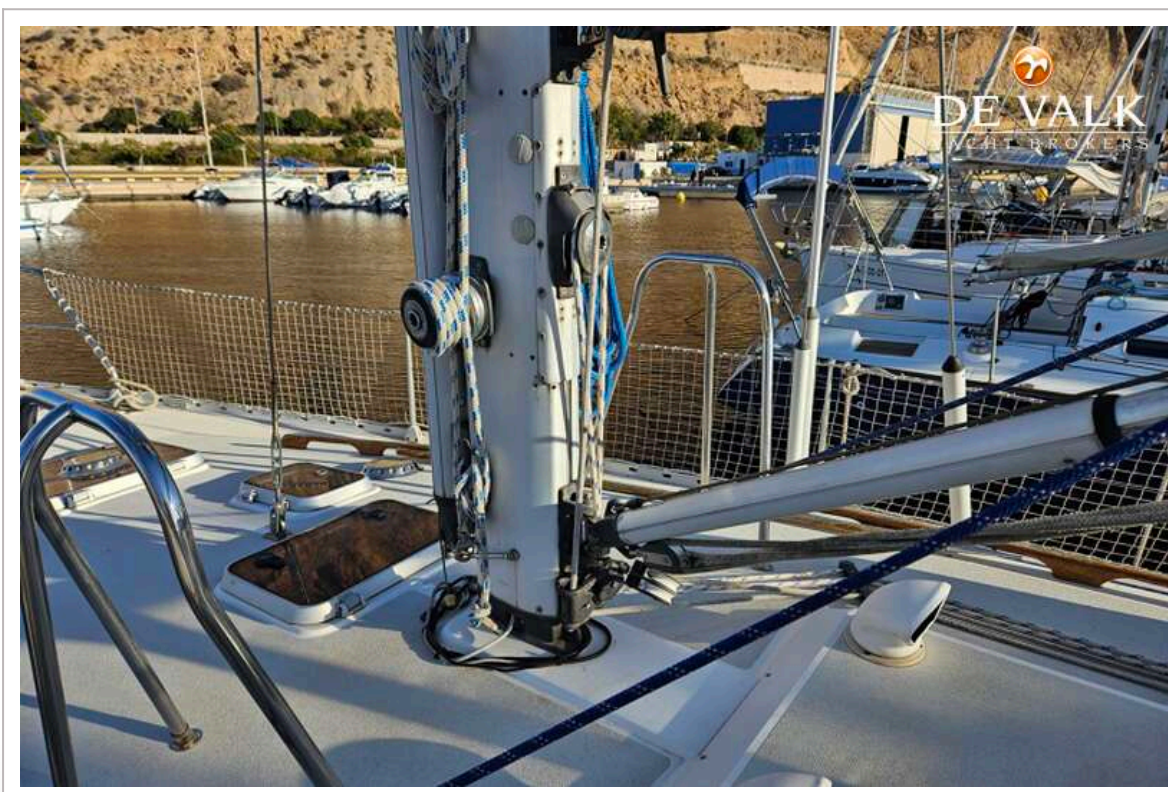
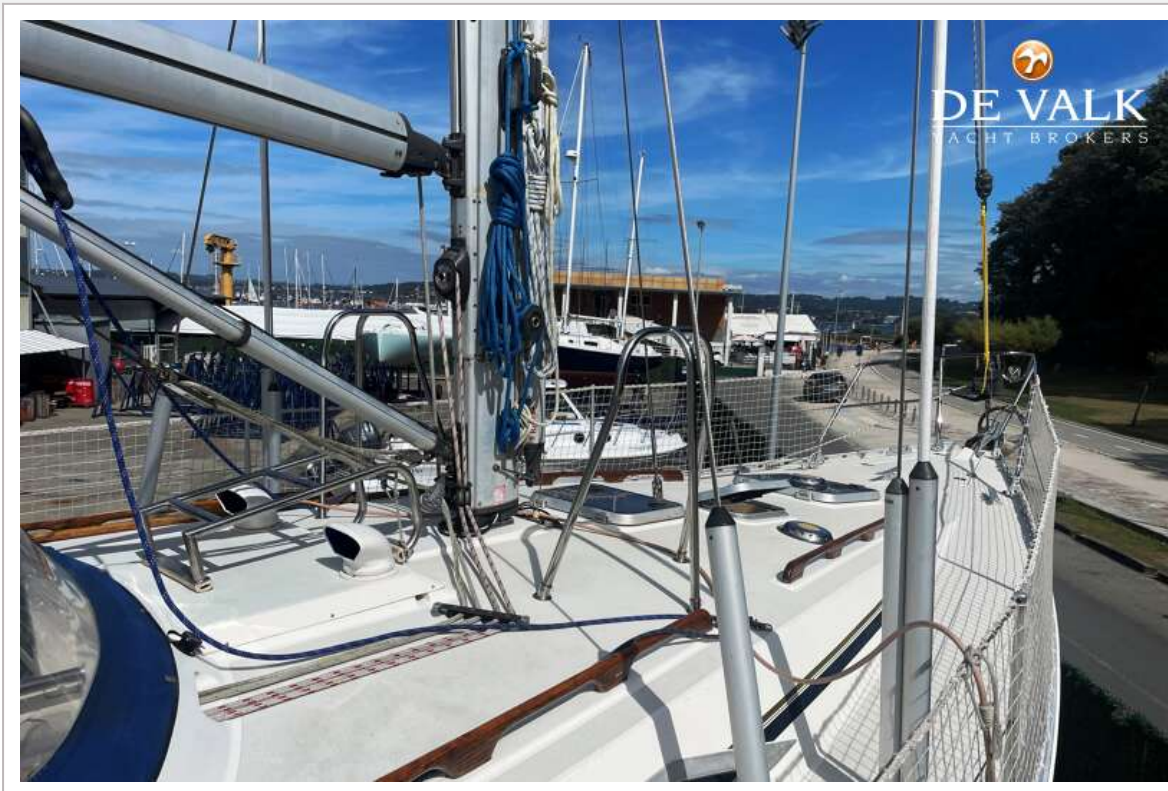
# MOODY 376



# MOODY 376



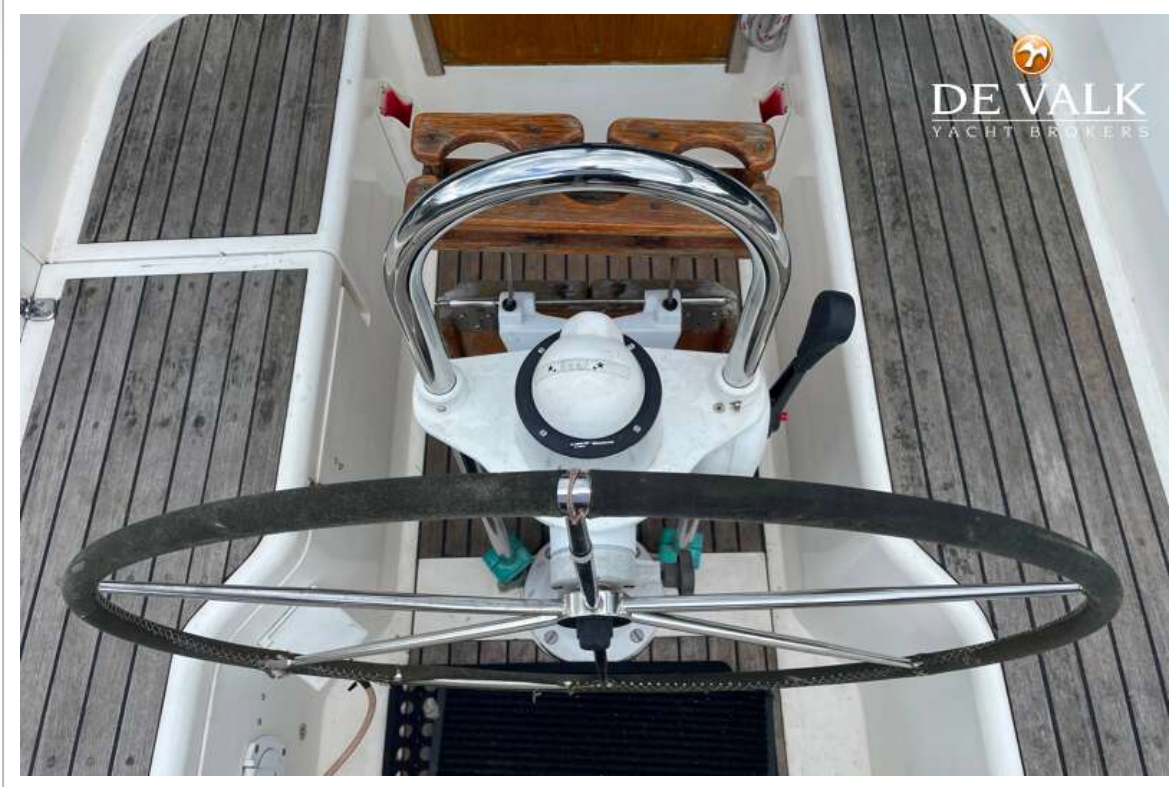
# MOODY 376



# MOODY 376

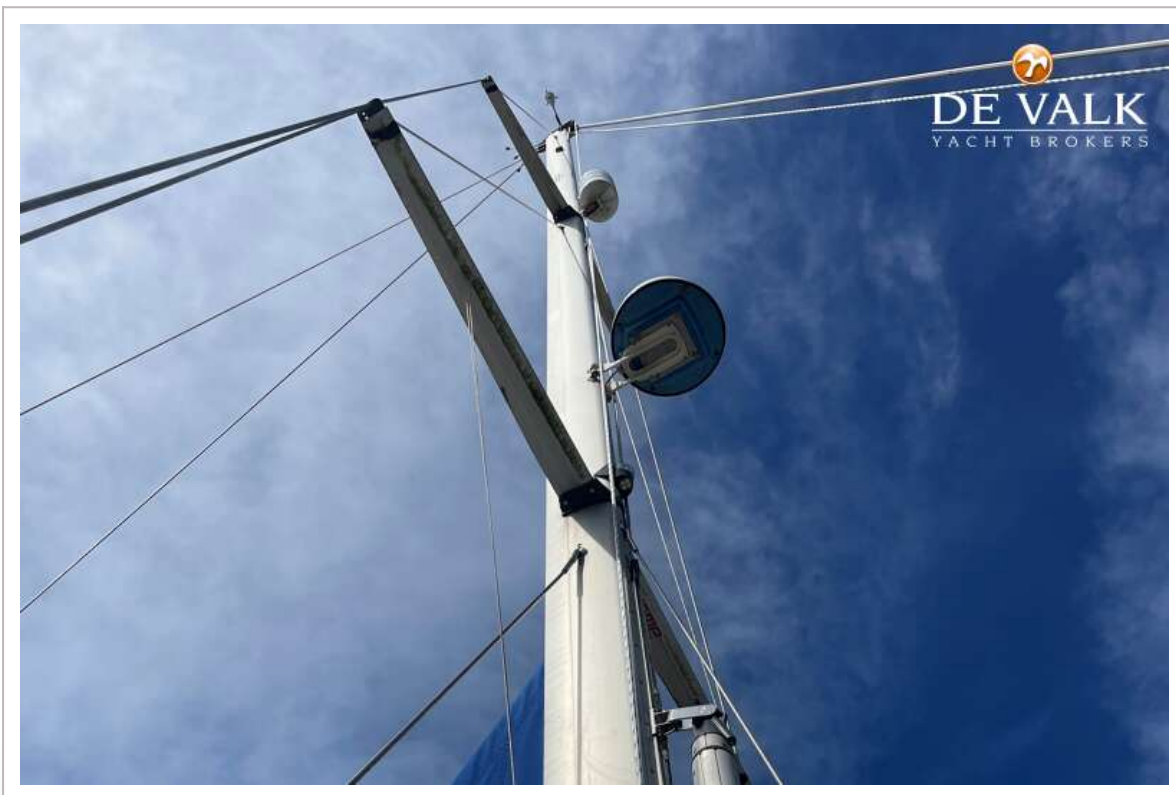


# MOODY 376





# MOODY 376



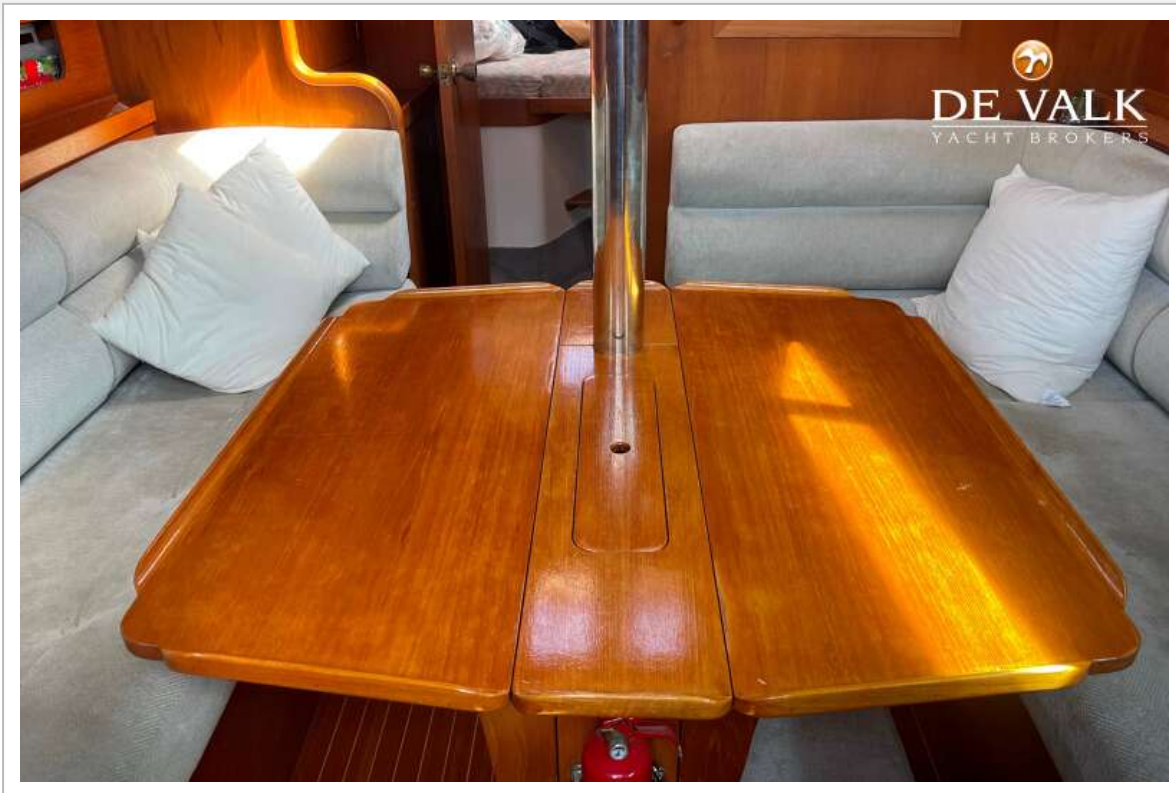
# MOODY 376



# MOODY 376



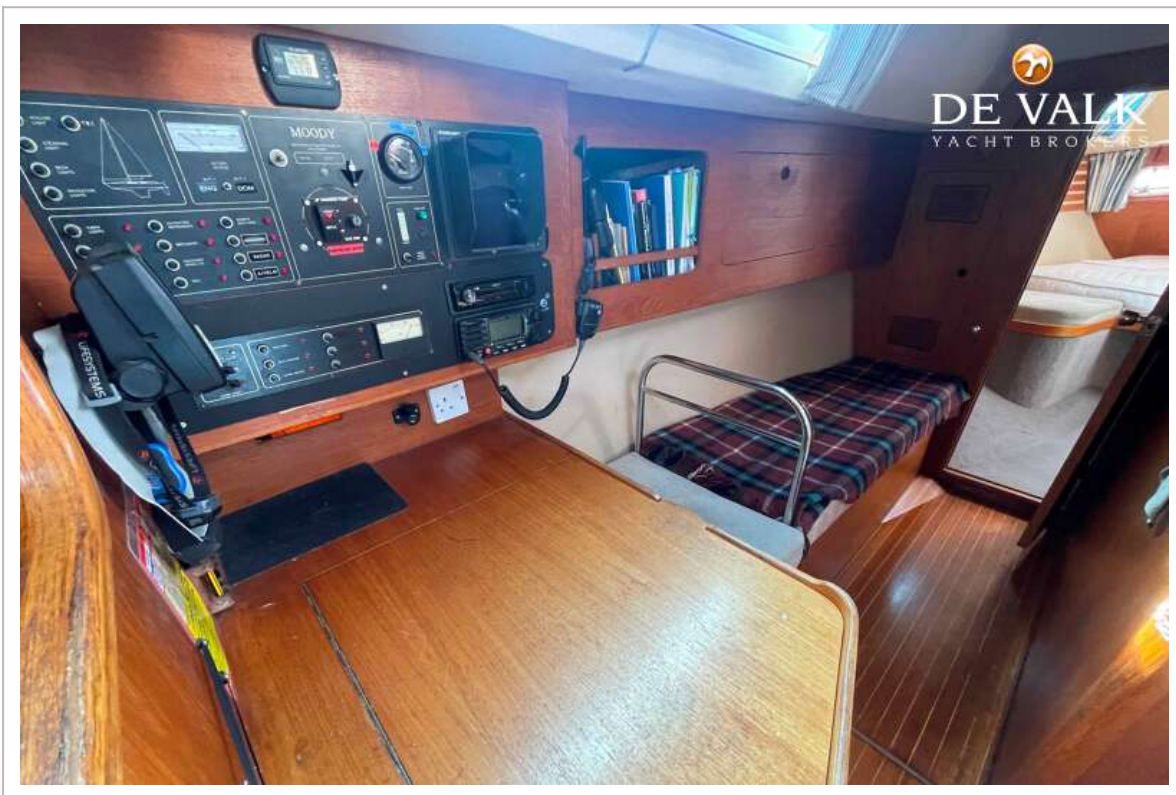
# MOODY 376



# MOODY 376



# MOODY 376



# MOODY 376

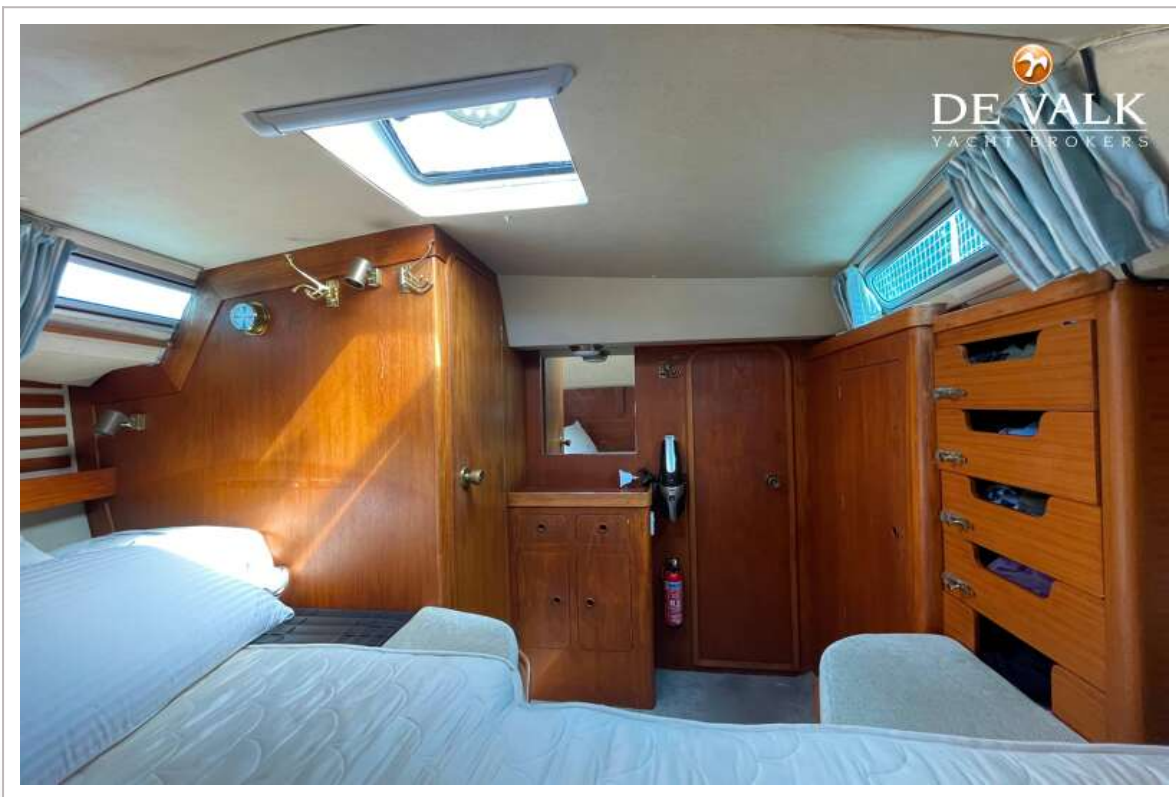
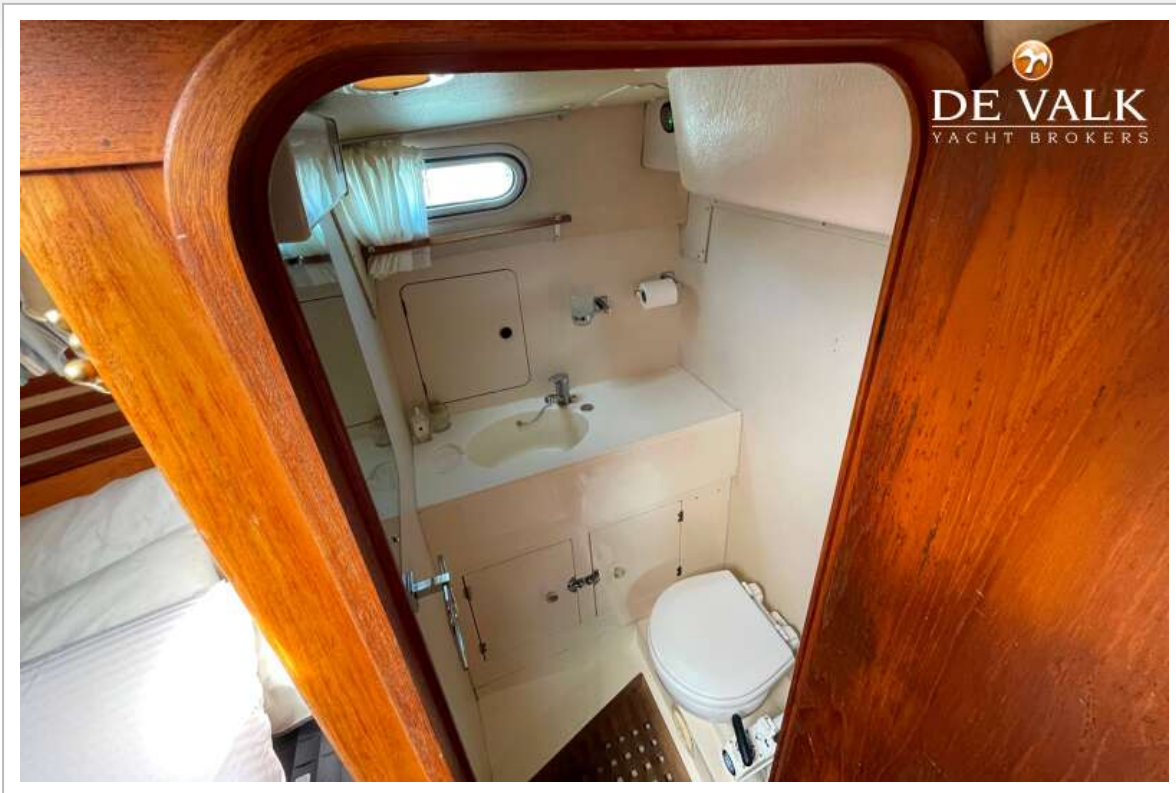


# MOODY 376

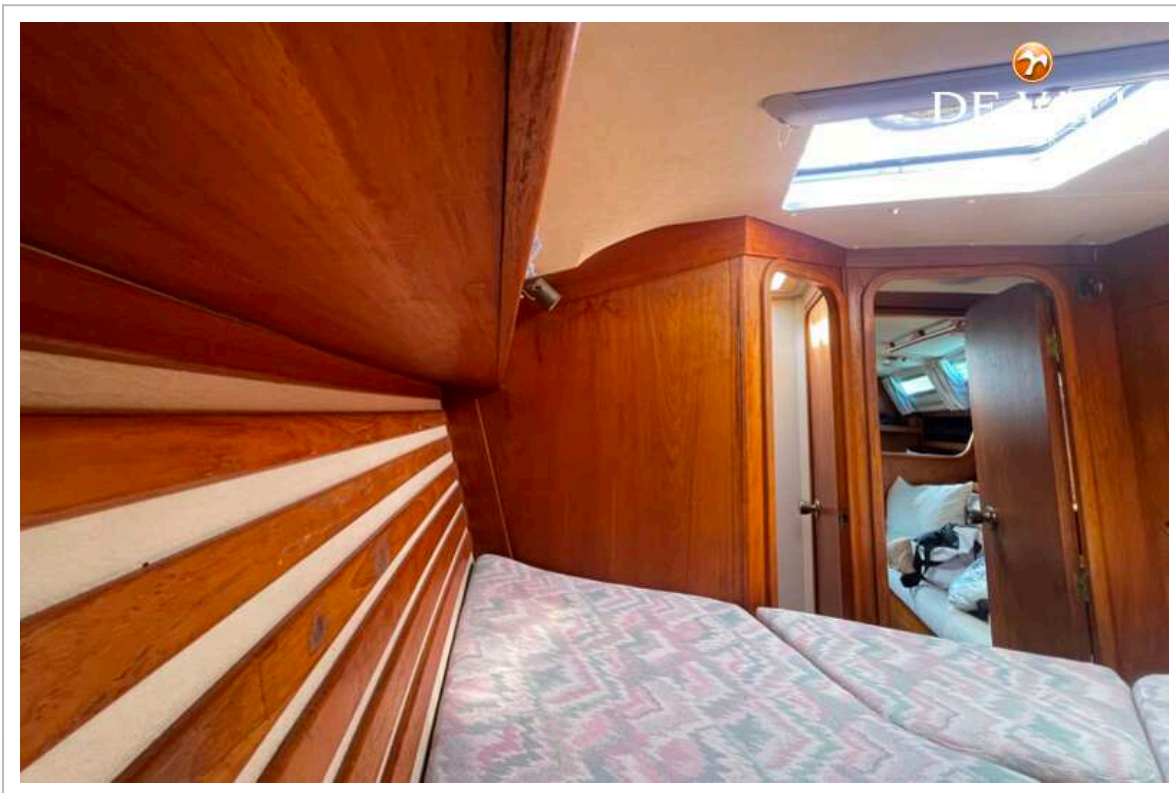
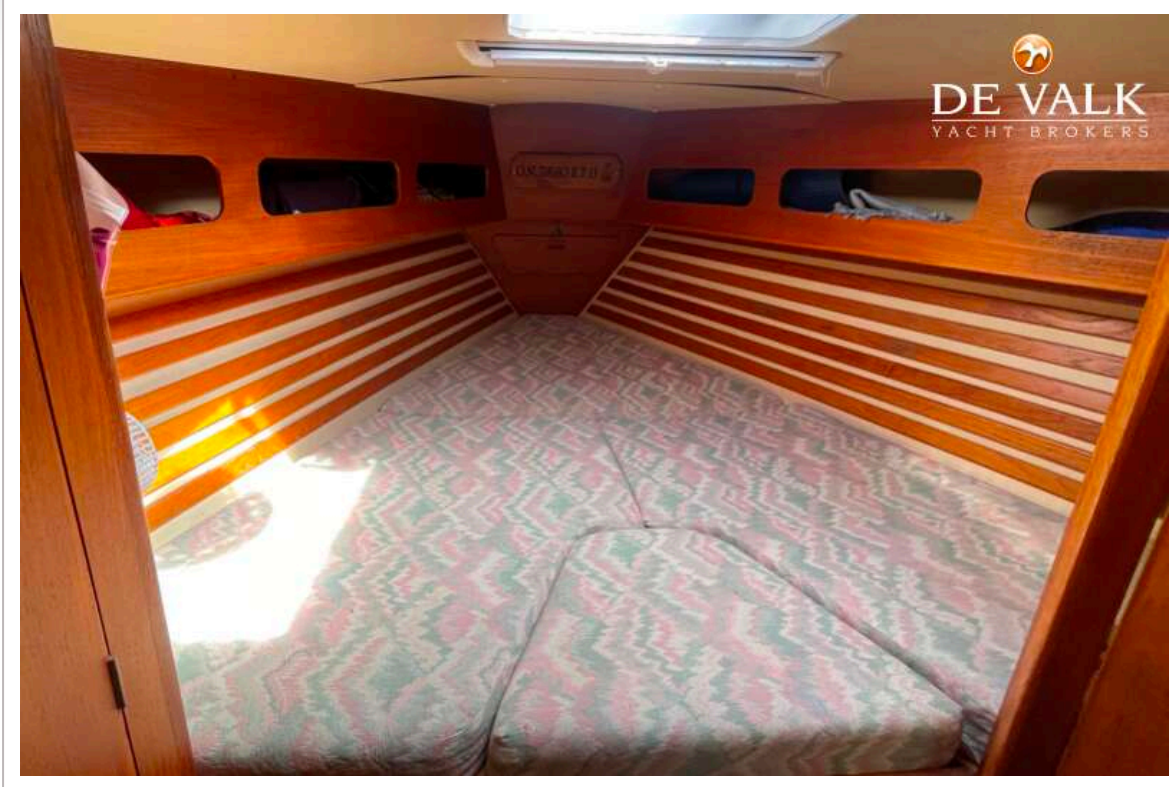




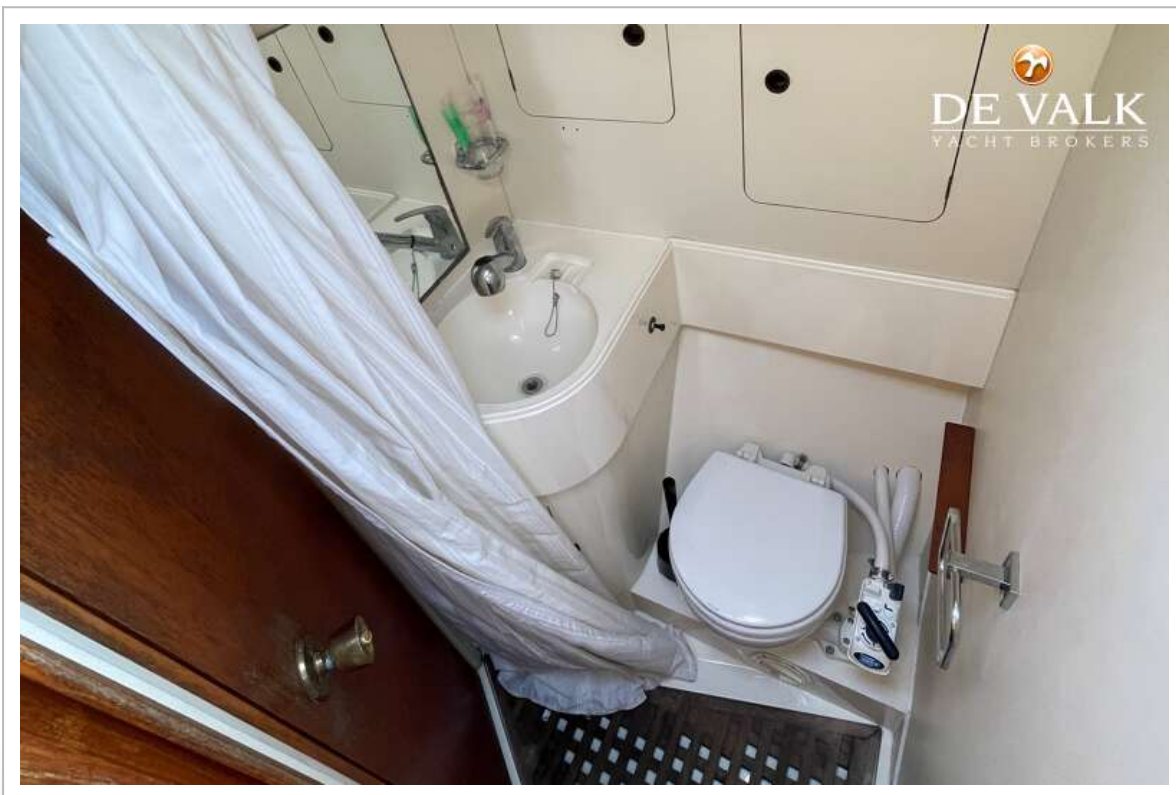
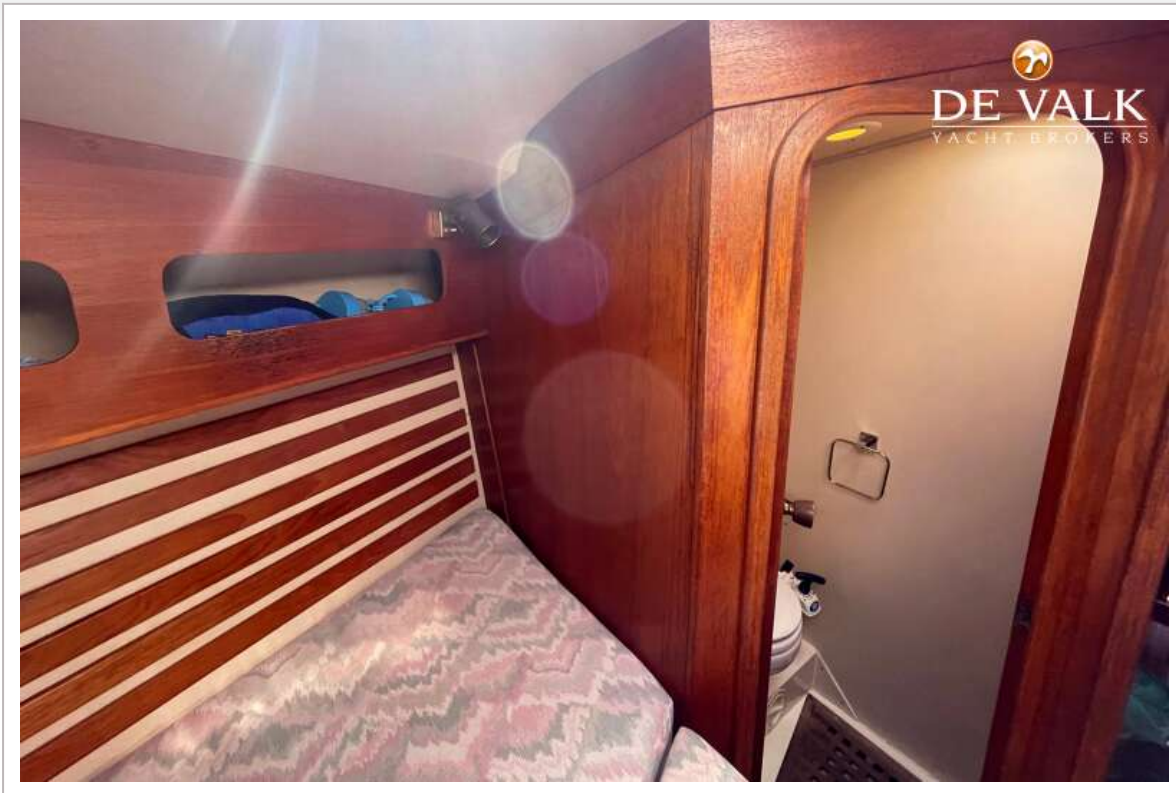
# MOODY 376



# MOODY 376



# MOODY 376



# MOODY 376

