



DE VALK
YACHT BROKERS



HANSE 400E



DE VALK
YACHT BROKERS

KOMMENTARE DES MAKLERS

The Hanse 400e is a stylish performance sailing yacht with luxurious accommodation and all the comforts below deck. The Hanse 400e master cabin is located in the front, the 2 pers guest cabin on portside in the aft. A spacious centrally placed single bathroom with shower and toilet in the center. This Hanse 400e is a perfect family cruiser with all the comfort you need. This is a well equipped owners version with a bow thruster, electric windlass, full batten main with batcars, selftacking jib, gennaker, teak deck and Simrad/B&G Plotter on the steering position and the Nav center inside.

Hans Visser

TECHNISCHE DATEN

Maße	12.10 x 4.04 x 1.98 (m)	Werft	Hanse Yachts GmbH - Greifswald
Baujahr	2006	Kabinen	2
Material	Epoxy und Schaumkern	Kojen	6
Motor(en)	1 x Yanmar 3JH4E diesel	PS/kW	40.00 (PS), 29.44 (kW)
Verkaufspreis	verkauft (MwSt.)	Liegeplatz	beim Verkaufsbüro

KONTAKT

Verkaufsbüro	De Valk Hindeloopen	Telefon	+31 514 52 40 00
Adresse	Oosterstrand 1 8713 JS Hindeloopen The Netherlands	E-Mail	hindeloopen@devalk.nl

HAFTUNGS AUSSCHLUSS

Diese Angaben erfolgen nach bestem Wissen, können jedoch nicht garantiert werden.



ALLGEMEIN

Modell	HANSE 400E
Typ	Segelyacht
Rumpflänge (m)	12,10
Wasserlinienlänge (m)	10,80
Breite (m)	4,04
Tiefgang (m)	1,98
Durchfahrtshöhe (m)	19,52
Baujahr	2006
Lancierung	2007
Werft	Hanse Yachts GmbH - Greifswald
Land	Deutschland
Entwerfer	Judel Vrolijk & Co
Gewicht (t)	8
Ballast (Ton)	2,9
CE Norm	A
Rumpfmateriale	Epoxy und Schaumkern
Rumpffarbe	Weiß
Rumpfform	Rundspant
Art Kiel	Flossen Kiel
Material Aufbauten	GFK
Stossliste	Holz Teak
Deckmaterial	GFK
Deck Finish	Teak
Deck Finish Aufbauten	Antirutsch Belag
Pflicht Bedeckung	Teak
Antifouling (Jahr)	2024
Dorado Belufter	ja
Fenster Einfassung	Aluminium
Fenster Material	Polycarbonat
Decks Luke	2 x



Bullauge	Aluminium
Treibstofftank (Liter)	Edelstahl 140
Füllstandsanzeige (Treibstofftank)	ja
Trinkwassertank (Liter)	Kunststoff 300
Fäkaelien Tank (Liter)	Kunststoff
Fäkaelien Tankablauf	Deck Verbind. + Uw Linie
Radsteuerung	mechanisch
Not-Pinne	ja
Weitere Info Rumpf	Extra cleat amidship

UNTERKUNFT

Kabinen	2
Kojen	6
Innen	Mahagoni
Einteilung	2 cabin one bathroom
Fussboden	Teak und Holly
Offenen Cockpit	ja
Salon	ja
Standhöhe Salon (m)	1,98 - 2,00
Heizung	Diesel Heißluft Webasto Airtop 5000
Navigation Zenter	ja
Kartentisch	ja
Achterkabine	ja
Schiebetür zum Cockpit	ja
Kombüse	L - shaped
Arbeitsfläche	Corian Black
Spülbecken	Edelstahl Double
Herd	Gas Eno 2 Burner
Ofen	Integrated
Kuhlschrank	Istherm 12 V with freezing compartment
Warmwasser System	220V + Motor Isothemp 30 L



Wasserdruck System	elektrisch
Eignerkabine	Doppelbett Slatted base & Polster werkstat Steinau matrasses
Länge Bett (m)	ja
Kleiderschrank	hängend/Schublad/Regale
Badezimmer	getrennt
Toilet	getrennt
Toilette System	handbetrieb Jabsco
Handwaschbecken	im Badezimmer
Dusche	getrennt
Gästekabine 1	Doppelbett
Länge Bett (m)	2,00 x 1,60
Kleiderschrank	Regale und hängend
Badezimmer	gemeinsam
Toilette	gemeinsam
Dusche	gemeinsam

MASCHINEN

Motoranzahl	1
Marke	Yanmar
Typ	3JH4E
PS	40
kW	29.44
Kraftstoffart	Diesel
Höchstgeschwindigkeit (Kn)	7,5
Marschgeschwindigkeit (Kn)	6
Verbrauch (l/h)	2,5
Motorstunden	620 approx, shown 214
Kühlungssystem Motor	indirekte Wärmetauscher
Antrieb	Saildrive
Saildrive Dichtung	ja
Motor bedienung	handbetrieben



Bugschraube	elektrisch Sidepowwer 24 V
Propeller Typ	falt
Propellerblätter	2
Hand Bilgenpumpe	ja
Elektrische Bilgenpumpe	ja
Elektrische Anlage	12 & 24 V DC and 230 V AC
Batterien	ja
Starterbatterie	1 x SMF 12 V 85 AH
Versorgungsbatterie	3 x SMF 12 V 85 AH
Bugschraubebatterie	2 x Red Top 2024
Batterie Monitor	ja
Batterie Ladegerat	Victron Blue smart 24 V 12 A & Orion smart 12-24 DC-DCbowthrust
Batterie Ladegerat/Umwandler	Victron Multiplus 12V 70A 1600W 2024
Solar panele	ja
Dioden-Batterie-Koppler	Victron
Weitere Info	Enginehourcounter is replaced, hours shown is since replacement

NAVIGATION

Kompass	Plastimo Offshore 105
Elektrisches Kompass	Simrad Fluxgate RFC 35
Tiefenanziege/Logge	Simrad IS 12
Windlupe anzeige	Simrad IS 12
UKW	Simrad 82
Autopilot	Simrad AP 25
Ruderwinkel Anzeige	Simrad
GPS	Simrad
Plotter/GPS	Simrad CX 33 inside, B & G Zeus pedestal
Navtex	Nasa navtex Clipper no longer in service
Navigation Beleuchtung	ja



AUSRÜSTUNG

Spritzverdek mit Griffbügel	Blue
Kuchenbude	ja
Winterplane	ja
Cockpit Tisch	ja
Badeleiter	ja
Heckdusche	ja
Anker	Delta 16 kg Stainless
Ankerkette	30 m 8 mm
Ankerwinde	elektrisch Lewmar 12 V
See Reling	ja
Zupackenschiene (aufbauten)	Edelstahl
Seiten-Einstieg Seereling	ja
Heckkorb	ja
Bugkorb	ja
Rettungsinsel	Container
Rettungsinsel (Pers)	4
Letzte Wartung Rettungsinsel	Needs service
Schwimvesten	ja
Fenderkissen	ja
Festmacher	ja
Reserve Teilen	ja
Werkzeug	ja
Feuerloscher	ja

RIGG

Rig	Sloop
Stehendes Gut	Drahtseil
Marke Mast	Sparcraft
Material Mast	Aluminium
Salings	2 sets swept aft



Latten traveller	Integral sparcraft
Durchelatted großsegel	ja
Genua III	ja
Rollreffanlage	Manual
Gennaker	ja
Selbstwende Anlage	ja
Reff Vorrichtung	Reffleinen
Achterstag Spanner	Talje
Baumniederhohler	Gasdruckfeder Sparcraft
Primare Schot Winschen	2 x Harken 46 2 Sp ST
Fall Winschen	2 x Harken 40 2 Sp ST
Weitere Info	11 Spinlock stoppers % 2 lewmar clamps



HANSE 400E



HANSE 400E



HANSE 400E



HANSE 400E



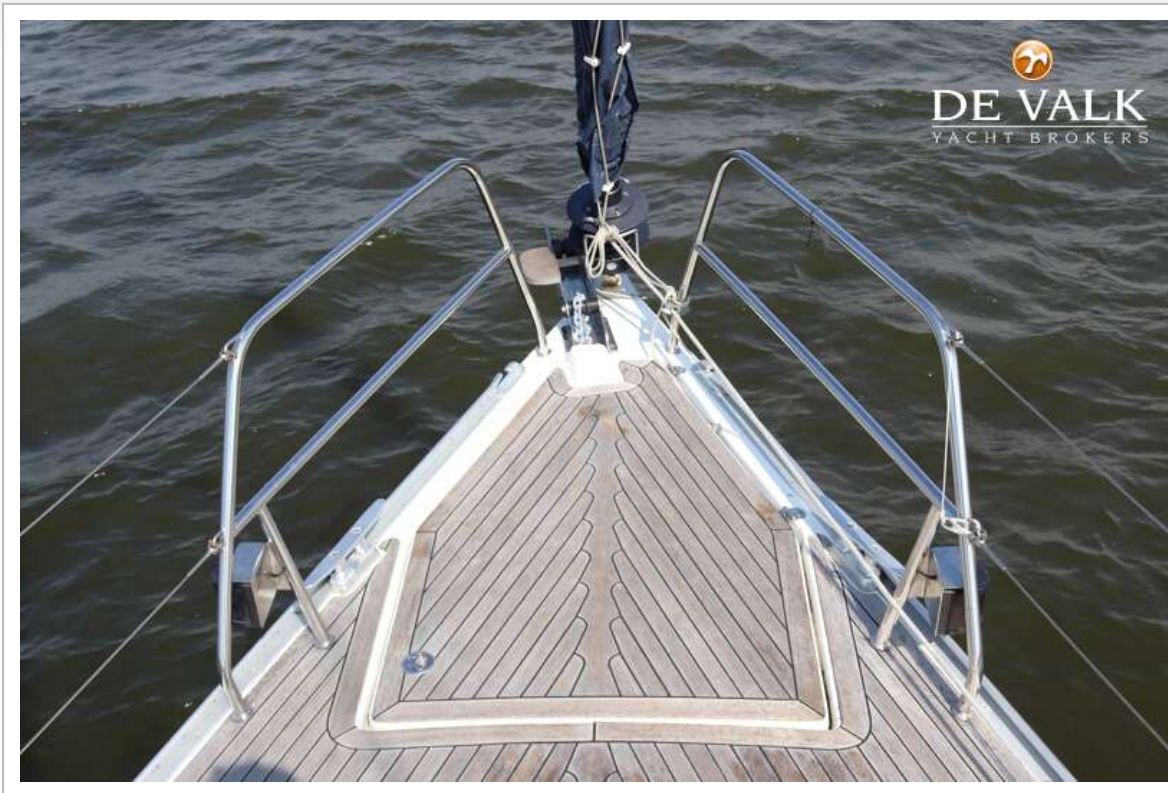
HANSE 400E



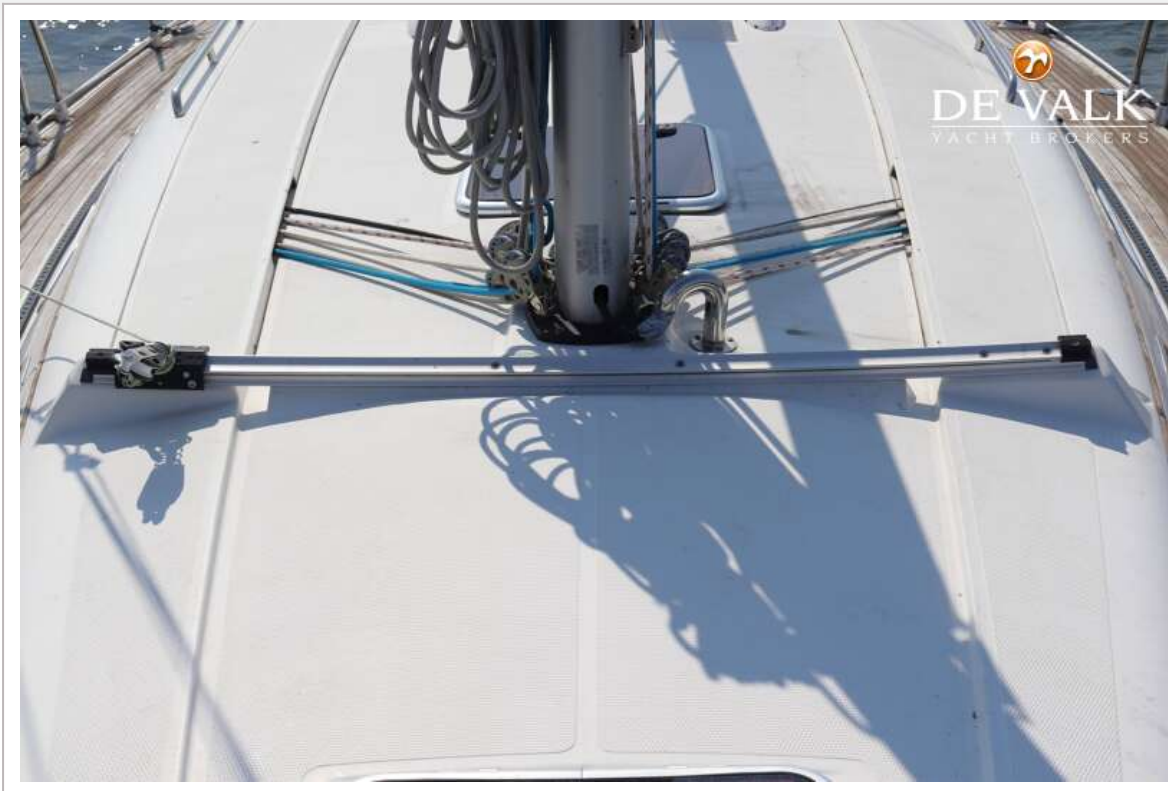
HANSE 400E



HANSE 400E



HANSE 400E



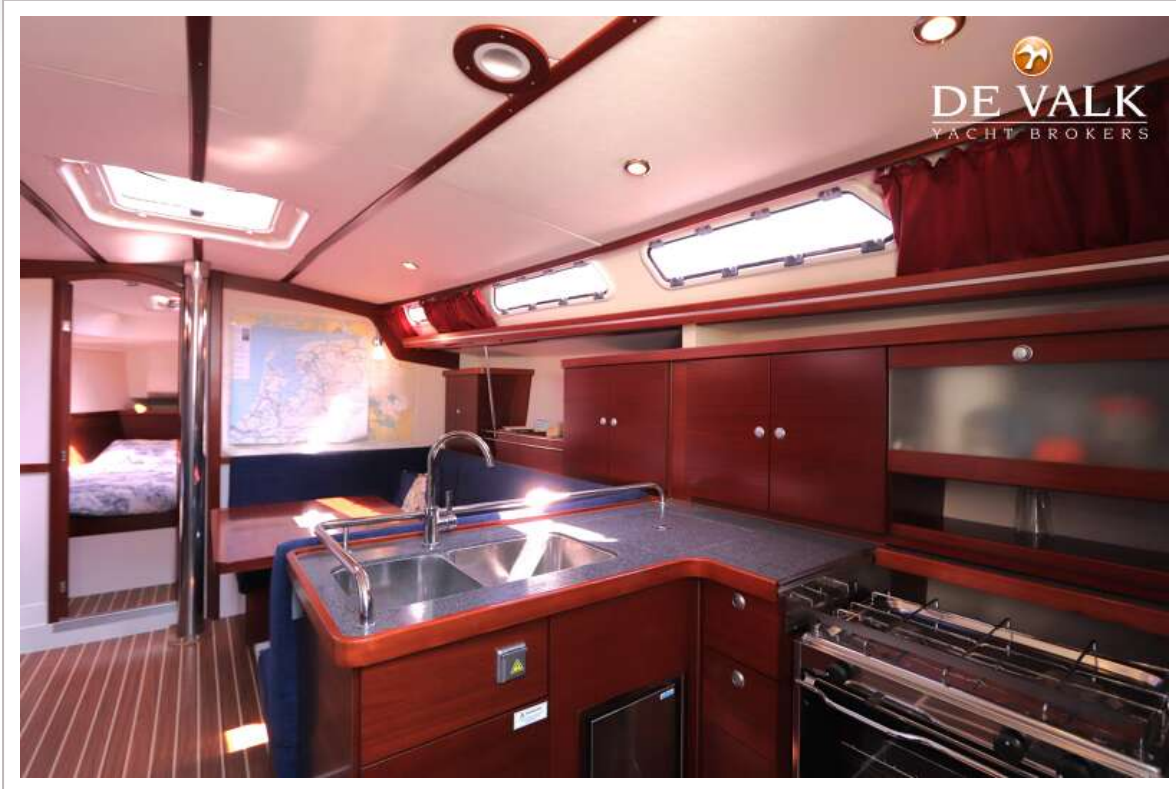
HANSE 400E



HANSE 400E



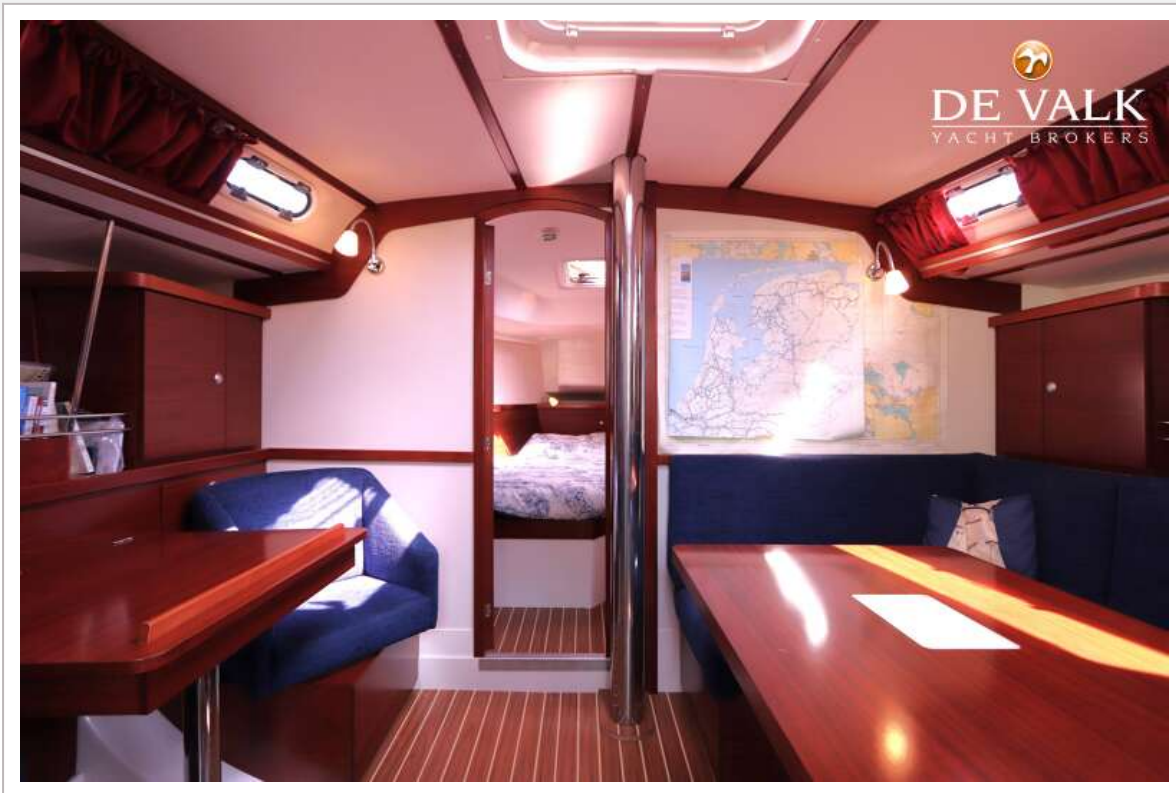
HANSE 400E



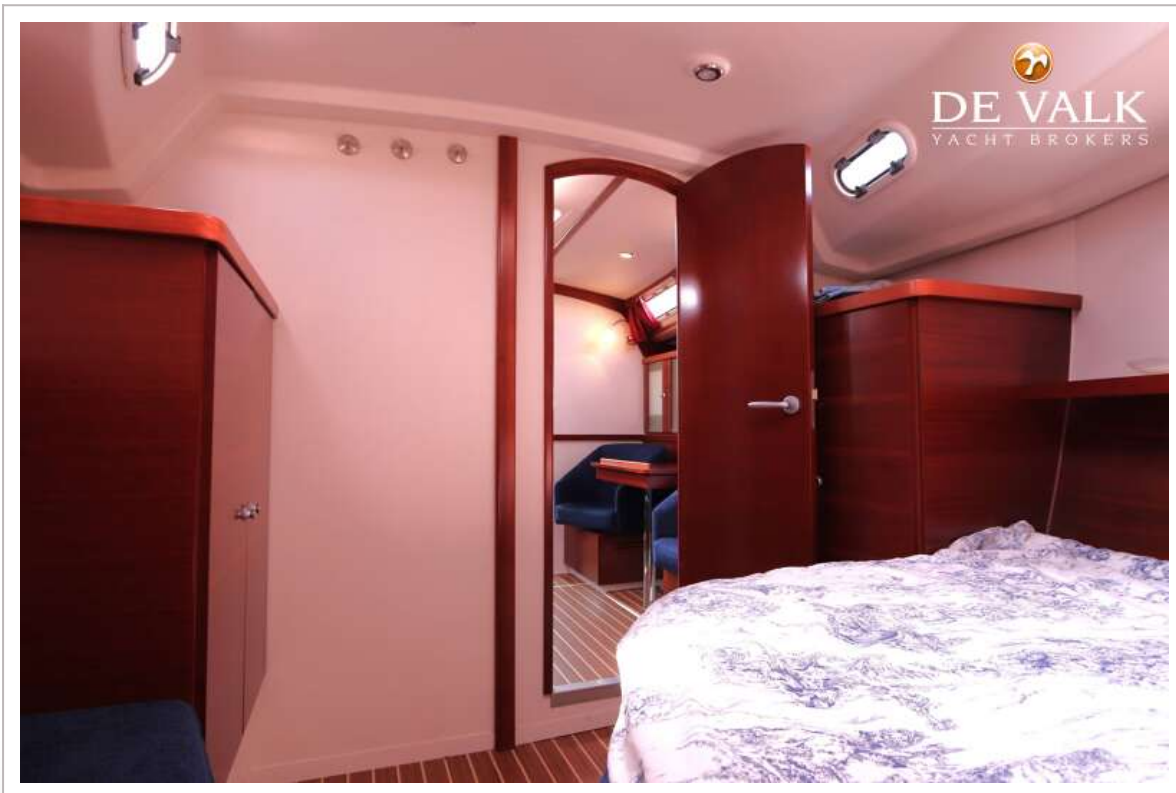
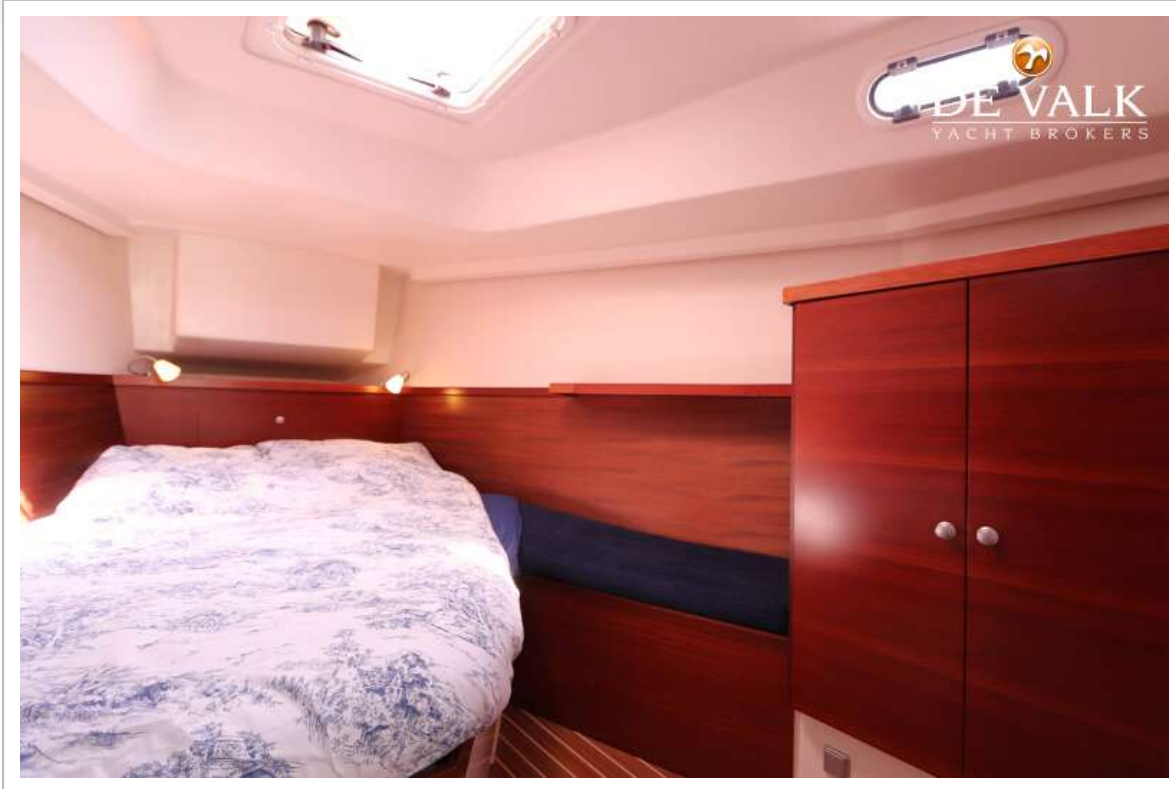
HANSE 400E



HANSE 400E



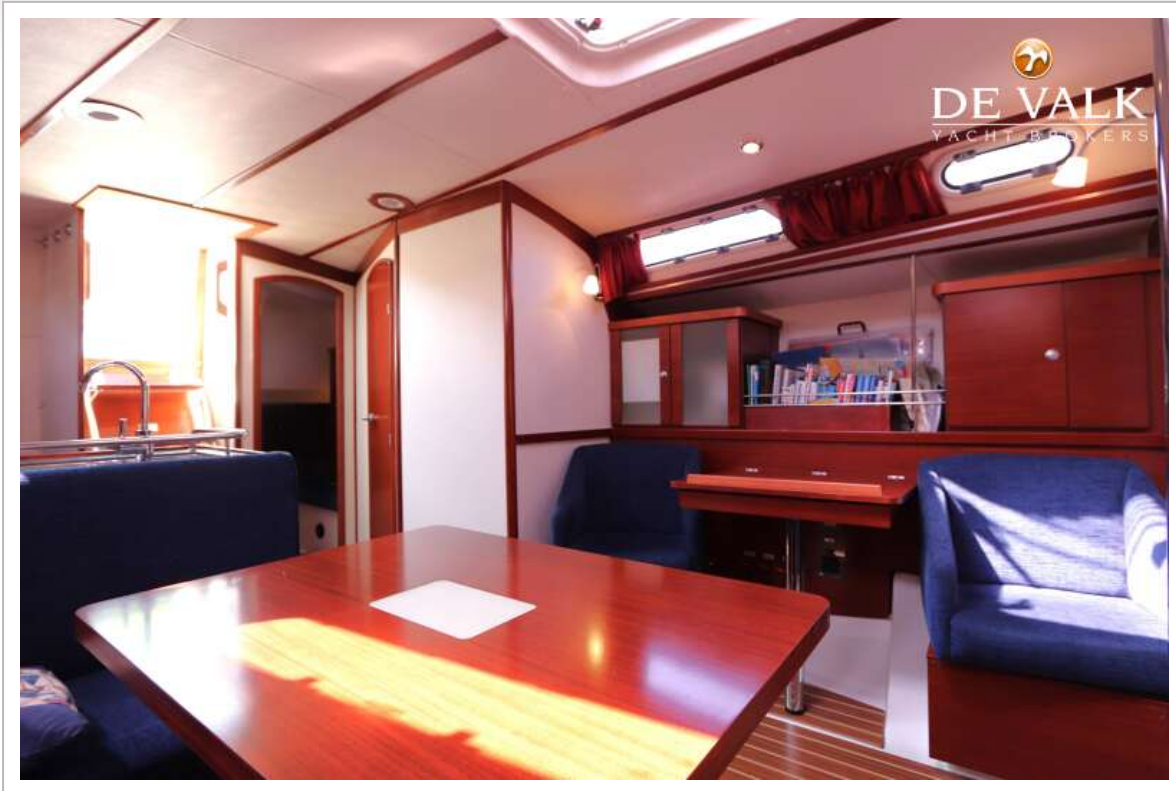
HANSE 400E



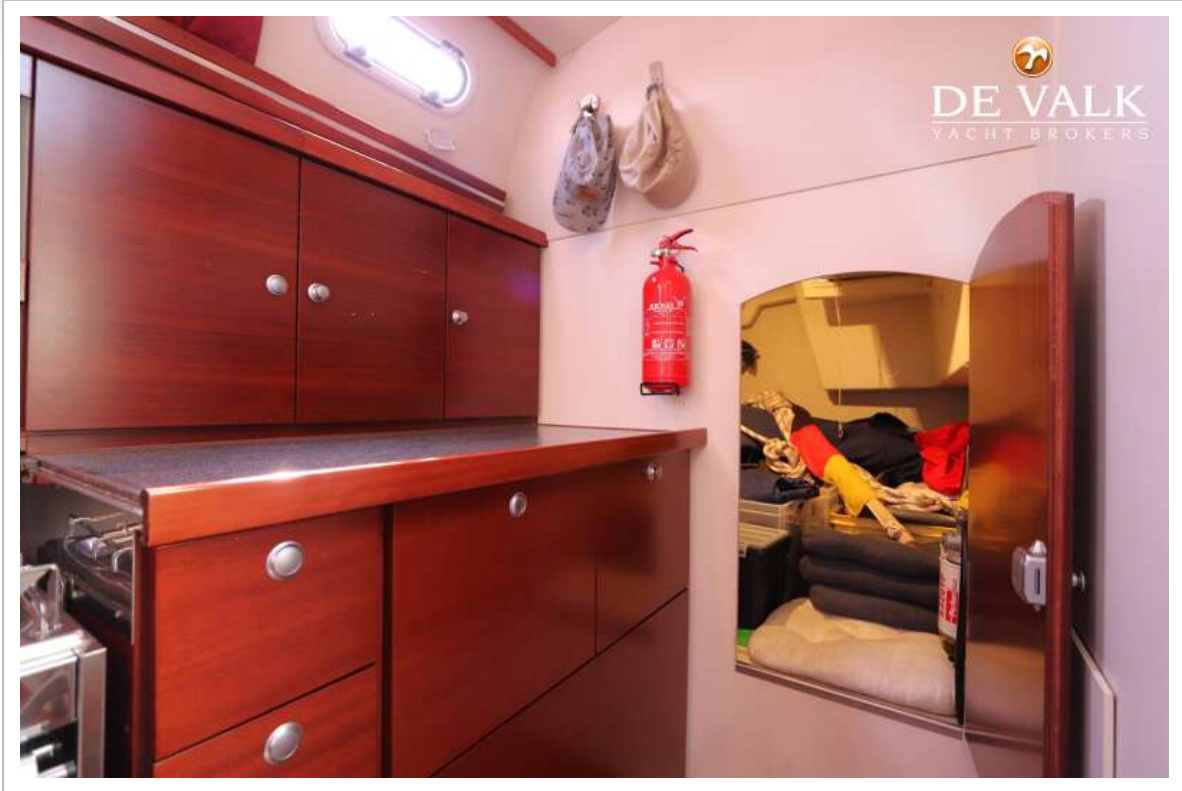
HANSE 400E



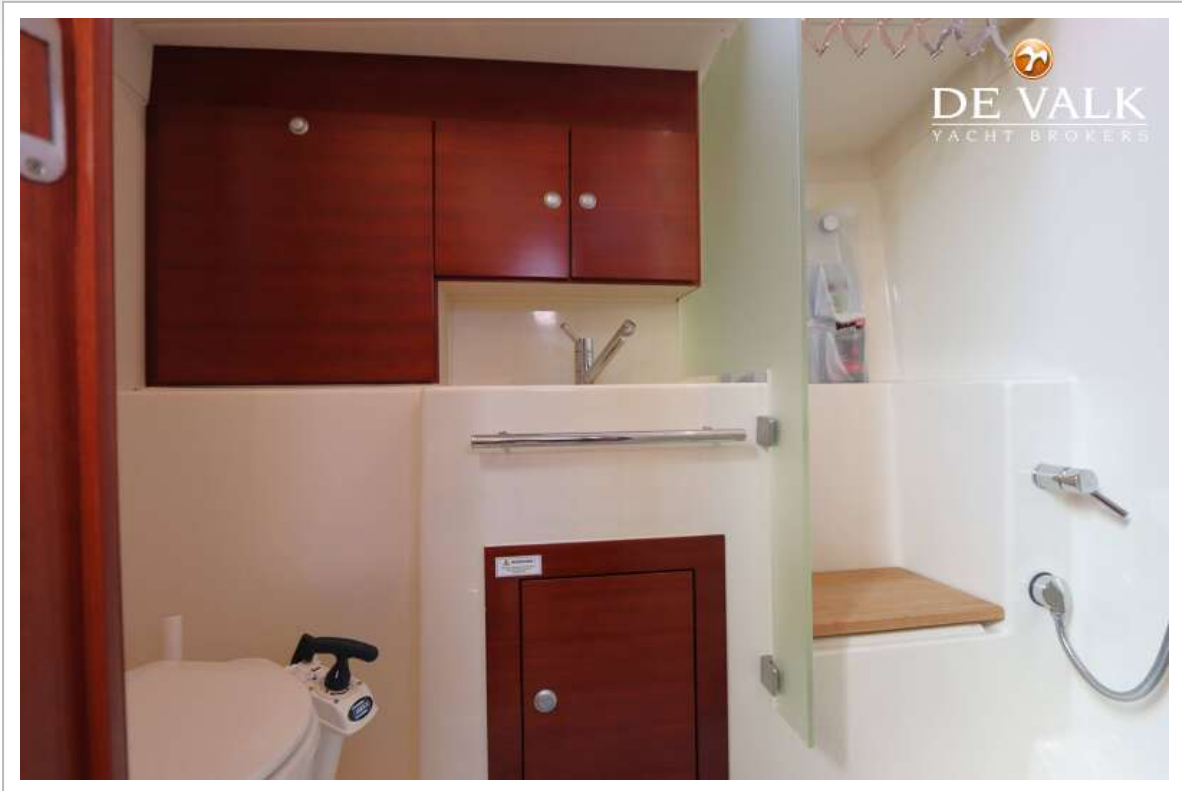
HANSE 400E



HANSE 400E



HANSE 400E



HANSE 400E

