



DE VALK  
YACHT BROKERS



## PRINZ 54 COUPE



DE VALK  
YACHT BROKERS

# PRINZ 54 COUPE

## KOMMENTARE DES MAKLERS

Imagine feeling the wind through your hair as you cruise the shimmering water, surrounded by the luxury of a Prinz 54 Coupe. This is not just any motor yacht; this is a piece of craftsmanship and elegance that offers you the ultimate feeling of freedom and comfort on the water. The Prinz 54 Coupe has a timeless design that catches the attention of all who sail by. With its clean lines and classic look, this yacht is an icon on the water. From the first owner! Contact us today for more information.

*Arjen Hoeksma*

## TECHNISCHE DATEN

<b>Maße</b>	16.50 x 4.47 x 1.00 (m)	<b>Werft</b>	Prinz Yachts
<b>Baujahr</b>	2008	<b>Kabinen</b>	3
<b>Material</b>	GFK	<b>Kojen</b>	5
<b>Motor(en)</b>	2 x Volvo Penta IPS-600 diesel	<b>PS/kW</b>	2 x 435.00 (PS), 320.16 (kW)
<b>Angebotspreis</b>	verkauft (MwSt. )	<b>Liegeplatz</b>	Kroatien

## KONTAKT

<b>Verkaufsbüro</b>	De Valk Dalmatia	<b>Telefon</b>	0031 653 299 244
<b>Adresse</b>	Ul. Velimira Skorpika 22000 Sibenik HR	<b>E-Mail</b>	dalmatia@devalk.nl

## HAFTUNGSAUSSCHLUSS

Diese Angaben erfolgen nach bestem Wissen, können jedoch nicht garantiert werden.



## ALLGEMEIN

Modell	PRINZ 54 COUPE
Typ	Motoryacht
Rumpflänge (m)	16,50
Breite (m)	4,47
Tiefgang (m)	1,00
Durchfahrtshöhe (m)	3,65
Durchfahrtshöhe min (m)	4,50
Baujahr	2008
Werft	Prinz Yachts
Land	Kroatien
Entwerfer	Quartostile Design
Gewicht (t)	17
CE Norm	B
Rumpfmateral	GFK
Rumpffarbe	Silbergrau
Rumpfform	Deep-V
Material Aufbauten	Komposit
Stossliste	ja
Deckmaterial	Komposit
Deck Finish	Teak
Pflicht Bedeckung	Teak
Antifouling (Jahr)	2024
Fenster Einfassung	Edelstahl
Fenster Material	Sicherheitsglas
Decksluke	ja
Bullauge	ja
Treibstofftank (Liter)	1600 liter
Trinkwassertank (Liter)	400 liter
Fäkaelien Tank (Liter)	200 liter
Fäkaelien Tankablauf	Deck Absaugstützen



<b>Radsteuerung</b>	hydraulik
<b>Weitere Info</b>	Komplet aufgebaut in Epoxy komposit. Dadurch mehr solide außer auch leichter als die konventionelle GFK Rumpfen.
<b>Weitere Info</b>	IPS joystick "easy-docking" am Steuerstand und Achter Deck.
<b>Weitere Info</b>	Kissen/Polster für die Pflicht mit Tisch. Grosse Sonnekissen vorne auf Deck. Elektrische Cabrio-Dach mit weiter zwei Schiebe Türen für Zutritt zum Achter Deck.

## UNTERKUNFT

<b>Kabinen</b>	3
<b>Kojen</b>	5
<b>Innen</b>	Modern styled interior with panels
<b>Offenen Cockpit</b>	ja
<b>Ruderhaus/Decksalon</b>	Cabrio-Style mit verdeck
<b>Standhöhe Salon (m)</b>	ja
<b>Klima Anlage</b>	Klima mit Rückzyklus Coolmax
<b>Dinette</b>	ja
<b>Schiebetür zum Cockpit</b>	ja
<b>Kombüse</b>	ja
<b>Arbeitsfläche</b>	Corian
<b>Spülbecken</b>	Edelstahl
<b>Herd</b>	elektrisch Schot Ceran 3 stove
<b>Ofen</b>	ja
<b>Kuhlschrank</b>	3x Isotherm 724647 and 711379
<b>Warmwasser System</b>	220V + Motor Boiler system
<b>Wasserdruck System</b>	elektrisch
<b>Eignerkabine</b>	Doppelbett
<b>Kleiderschrank</b>	hängend/Schublad/Regale
<b>Badezimmer</b>	en suite 1
<b>Toilet</b>	en suite
<b>Toilette System</b>	elektrisch
<b>Handwaschbecken</b>	im Badezimmer



Dusche	en suite
Gästekabine 1	Doppelbett
Kleiderschrank	hängend/Schublad/Regale
Badezimmer	gemeinsam 2
Toilette	gemeinsam
Toilette System	elektrisch
Handwaschbecken	im Badezimmer
Dusche	gemeinsam
Gästekabine 2	Einzelbett
Kleiderschrank	ja

## MASCHINEN

Motoranzahl	2
Marke	Volvo Penta
Typ	IPS-600
PS	435
kW	320.16
Kraftstoffart	Diesel
Installiert im Jahr	2008
Höchstgeschwindigkeit (Kn)	30
Marschgeschwindigkeit (Kn)	24
Motorstunden	795
Kühlungssystem Motor	indirekte Wärmetauscher
Antrieb	IPS
Motor bedienung	elektrisch Volvo Penta EDC/EVC
Gewende getriebe	hydraulic Volvo Penta IPS drives
Bugschraube	elektrisch Vetus
Exhaust	wassergekühlt
Propeller Typ	fest
Elektrische Bilgenpumpe	ja
Bilge Alarm	ja



Elektrische Anlage	12/220v
Generator	ja
Betriebsstunden Generator	ja
Starterbatterie	2x (2023)
Versorgungsbatterie	3x (2023)
Batterie Monitor	ja
Batterie Ladegerat	ja
Umwandler	ja
Landstrom	ja
Trimklappen	ja
Weitere Info	New installed IPS drives 2023!
Weitere Info	Engine service 2024

## NAVIGATION

Kompass	ja
Elektrisches Kompass	über die Autopilot
Tiefenanziege/Logge	Raymarine ST60
UKW	Raymarine
Autopilot	Raymarine ST6002 (for IPS) + remote A18105
Radar	Raymarine
GPS	Raymarine E120
Plotter	Raymarine E120
Elektronische Kart(en)	ja
Navigation Beleuchtung	ja

## AUSRÜSTUNG

Sonnenschirm	ja
Cockpit Tisch	Electrically adjustable height
Badeplattform	Hydraulisch absinkbare Badeplattform (600kg Kapazität)
Badeleiter	Edelstahl
Gangway	Bioinox (hydraulisch)



# PRINZ 54 COUPE

Heckdusche	Heiss und Kalt Wasser
Anker	Delta
Ankerkette	ja
Ketten Zähler	Quick GHC 1202M
Ankerwinde	elektrisch
Gangspill	elektrisch
Beiboot	Brig F300 with Mercury 4 hp F4MH
See Reling	Edelstahl
Bugkorb	Edelstahl
Rettungsinsel	Checked 2023
Scheibenwischer	2 x
Rahmen Gedunst	Front
Horn	elektrisch
Fenderkissen	ja
Festmacher	ja
TV-Empfänger	Glomex
Weitere Info	Grosse Beiboot/Toys Garage am Heck (Dimensionen; Mtr)
Weitere Info	Saloon table electrically adjustable height to a bed



# PRINZ 54 COUPE





# PRINZ 54 COUPE



# PRINZ 54 COUPE

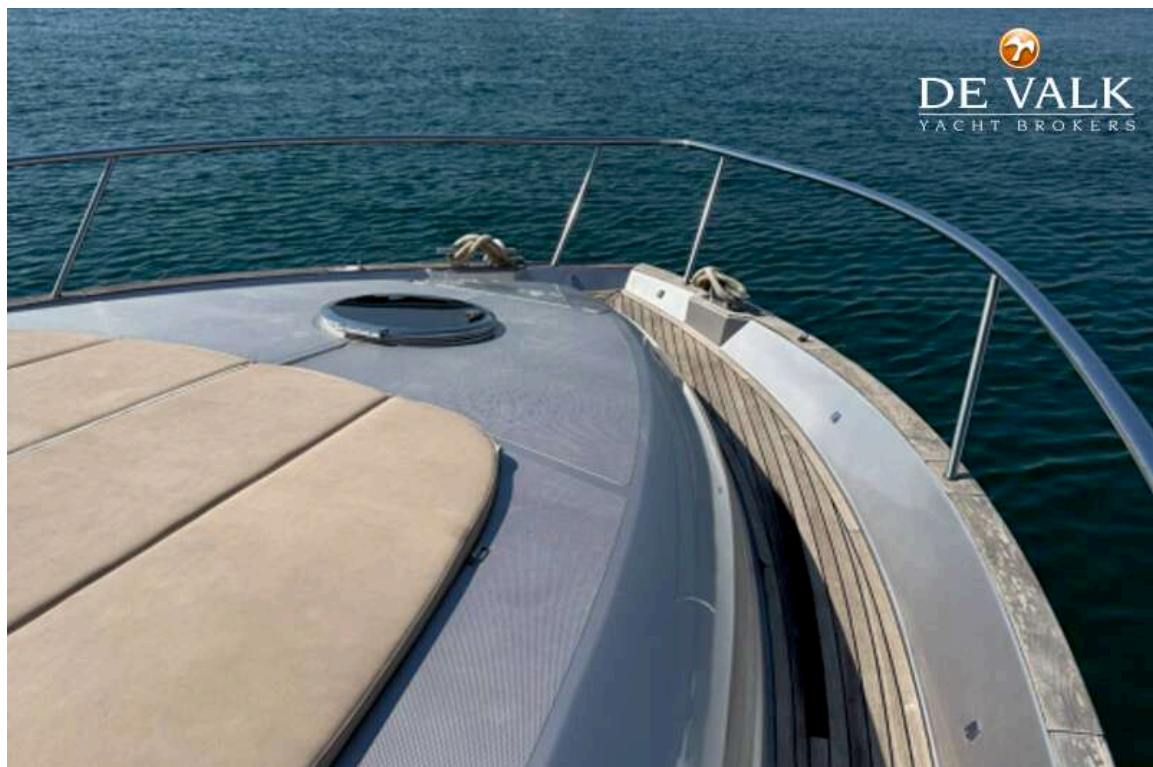




# PRINZ 54 COUPE

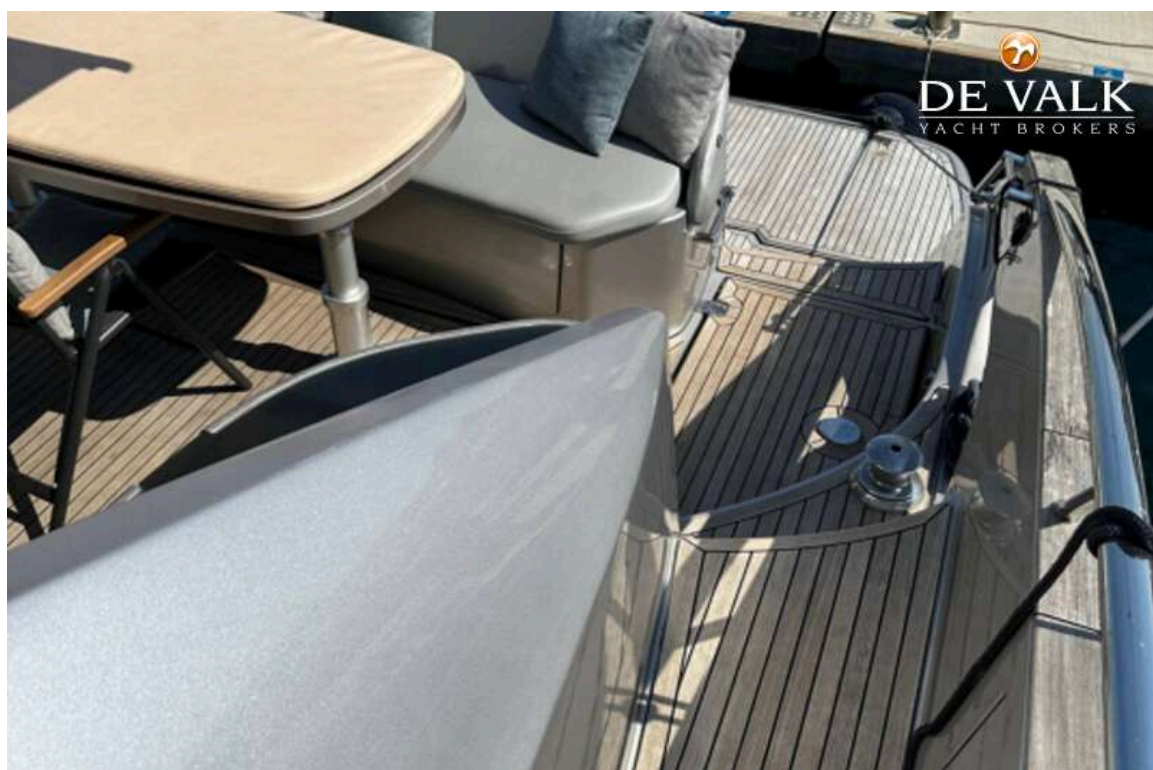


## PRINZ 54 COUPE





## PRINZ 54 COUPE

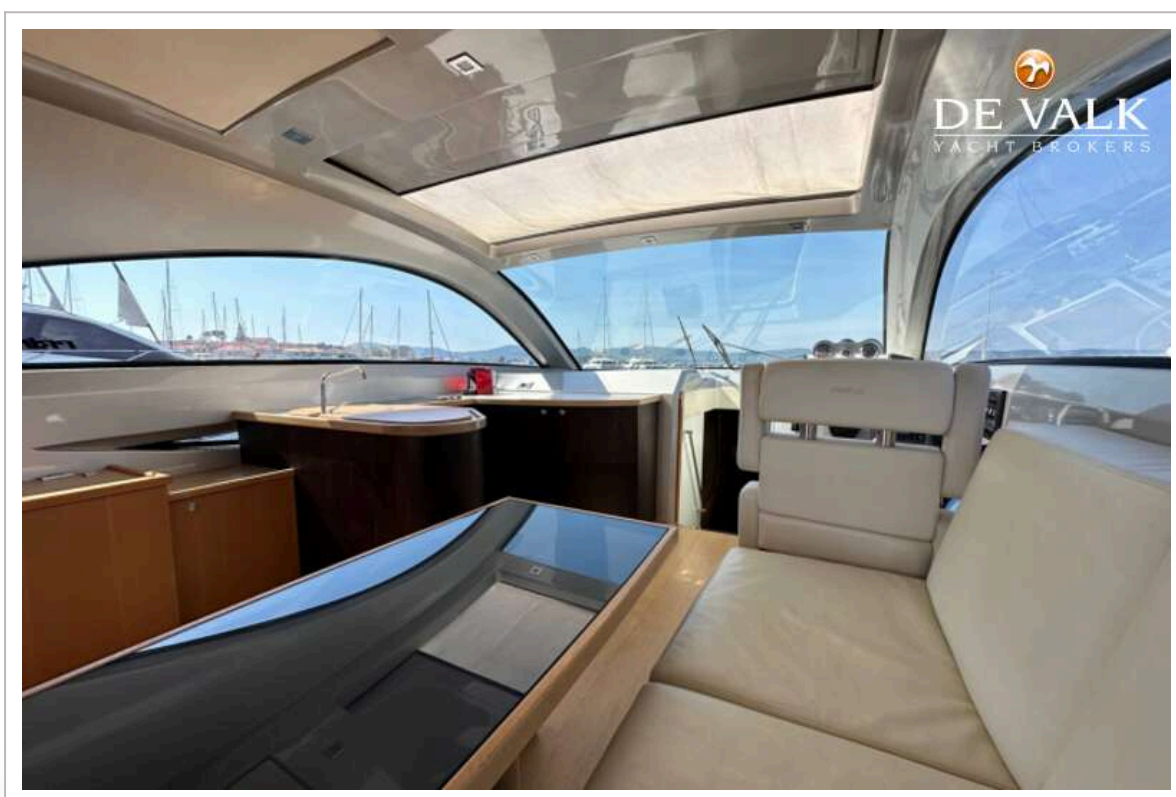
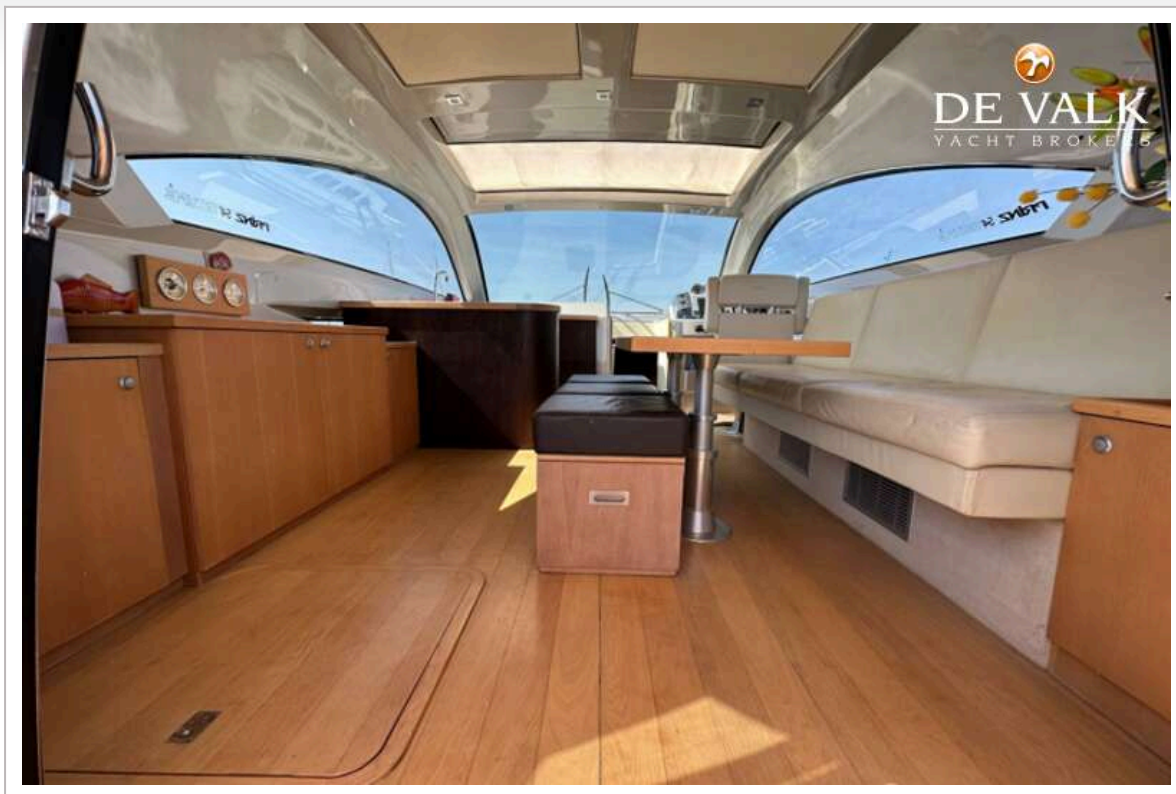


## PRINZ 54 COUPE





## PRINZ 54 COUPE

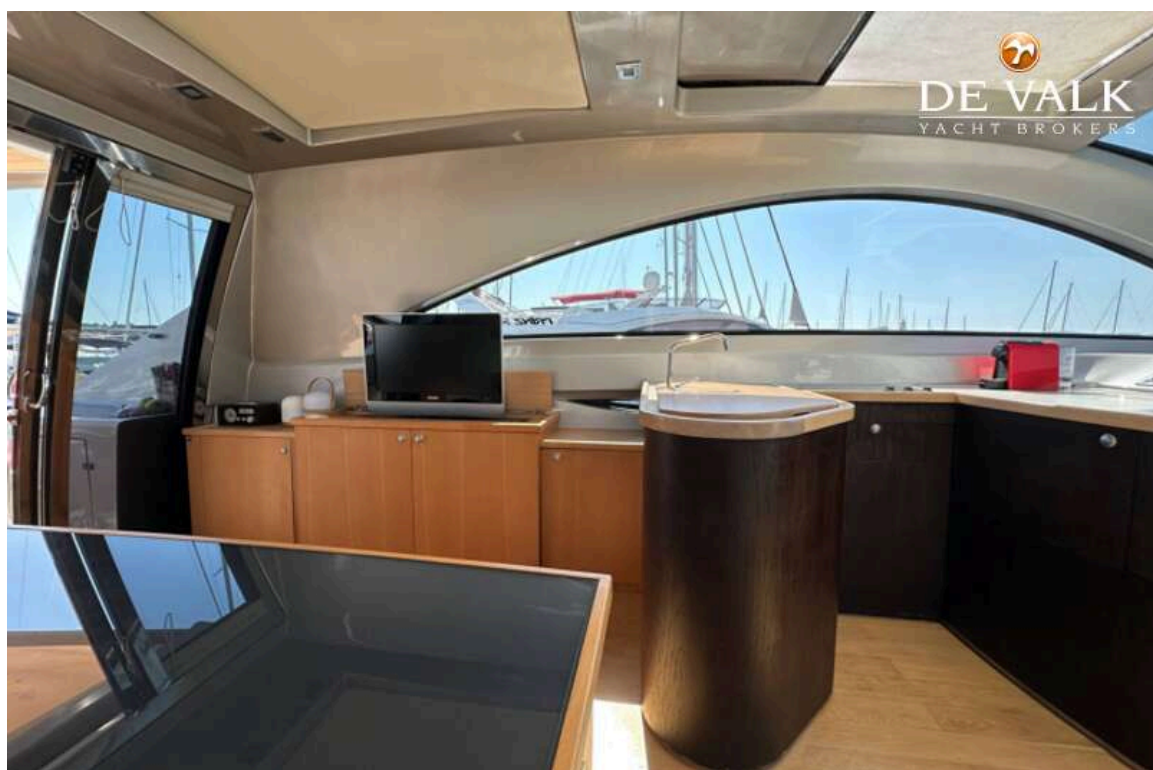


# PRINZ 54 COUPE





## PRINZ 54 COUPE

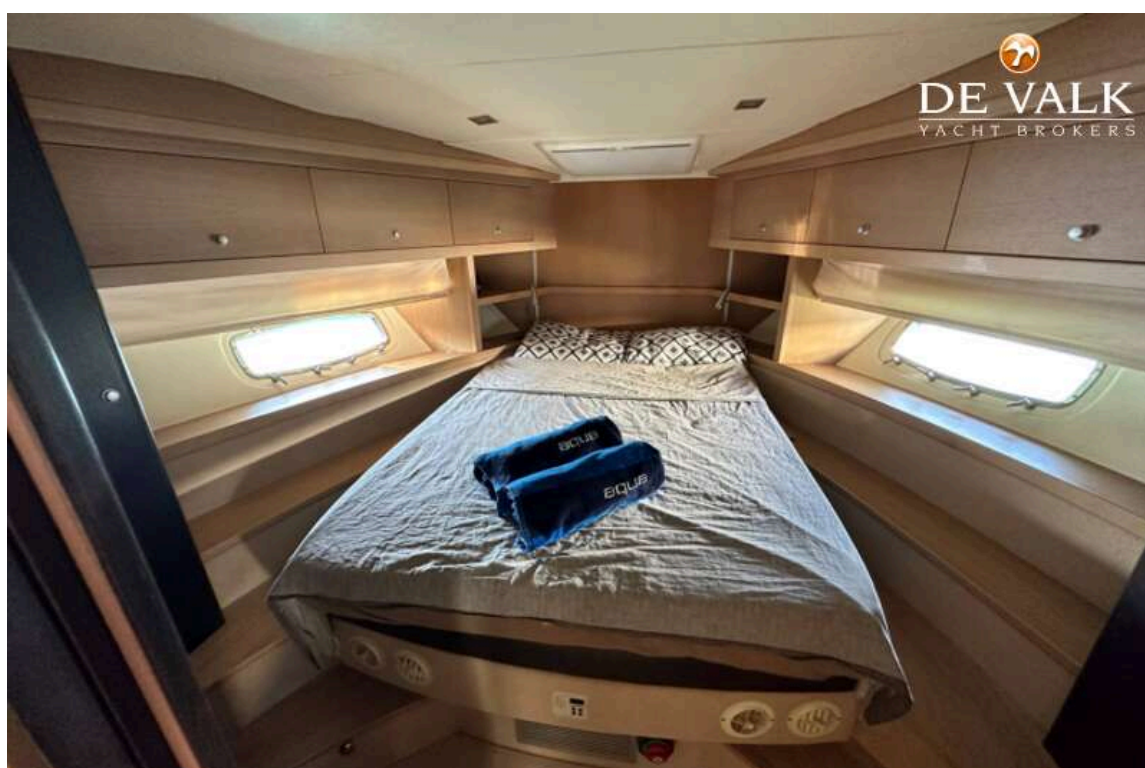
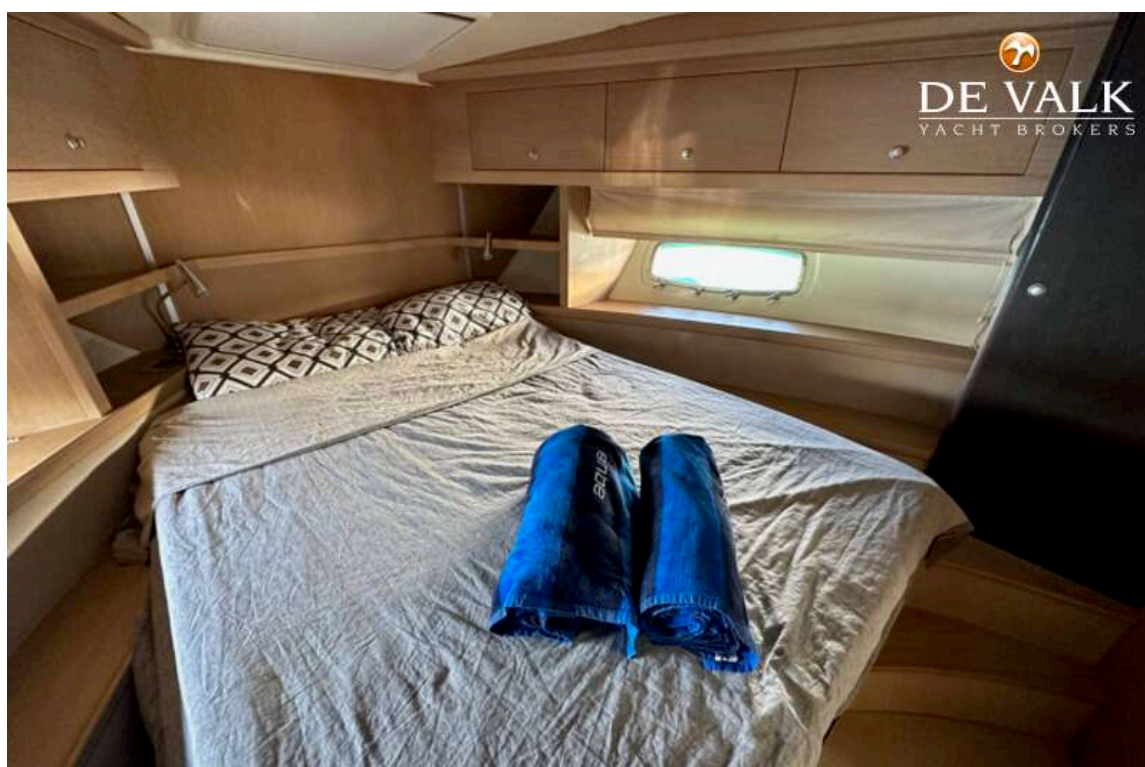


## PRINZ 54 COUPE

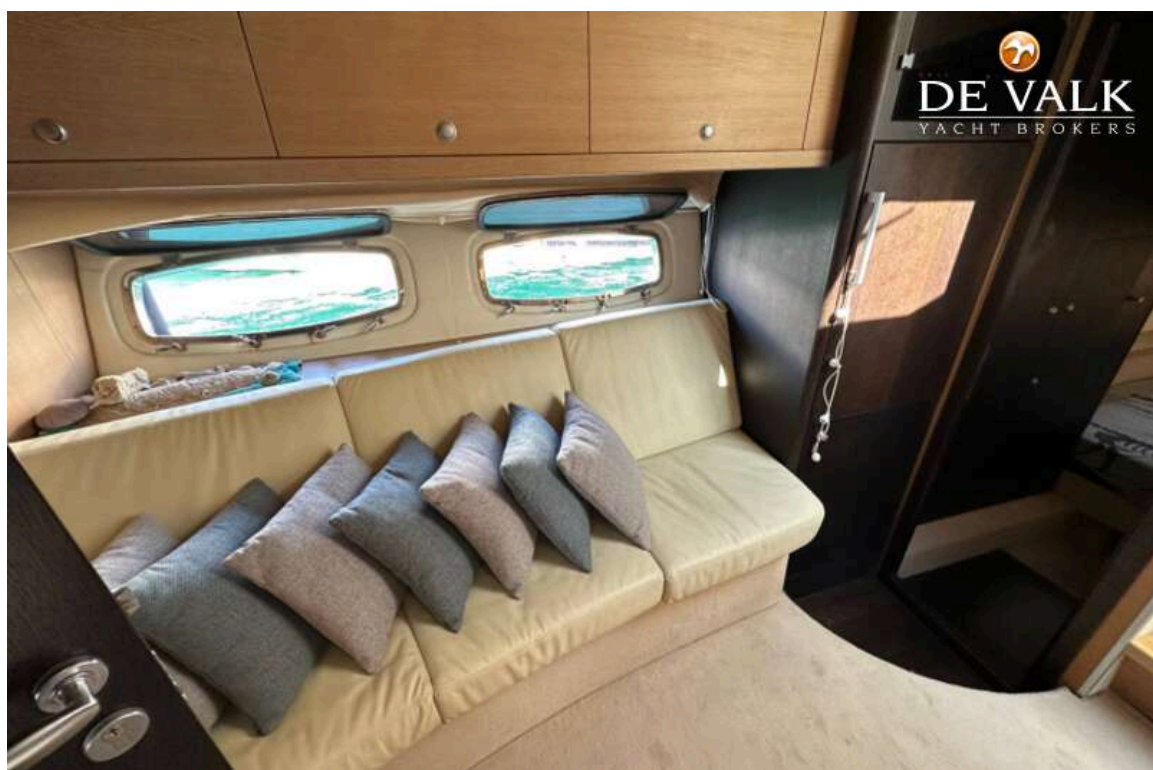
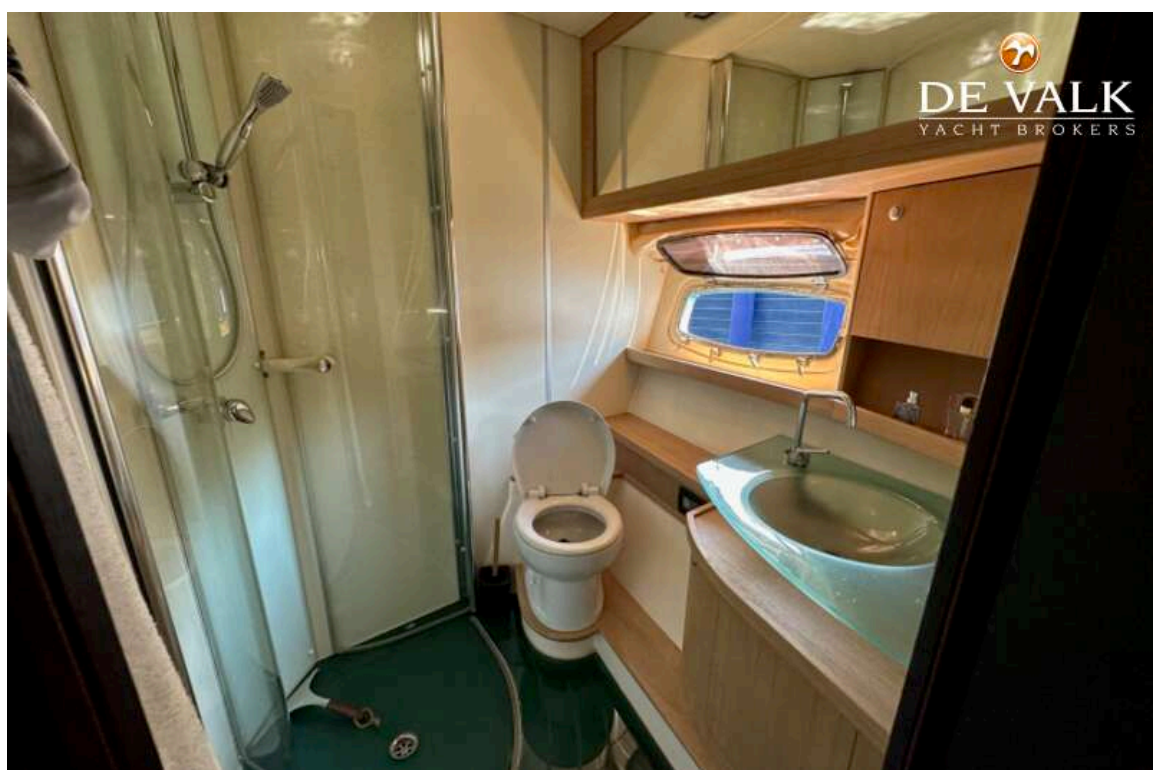




## PRINZ 54 COUPE

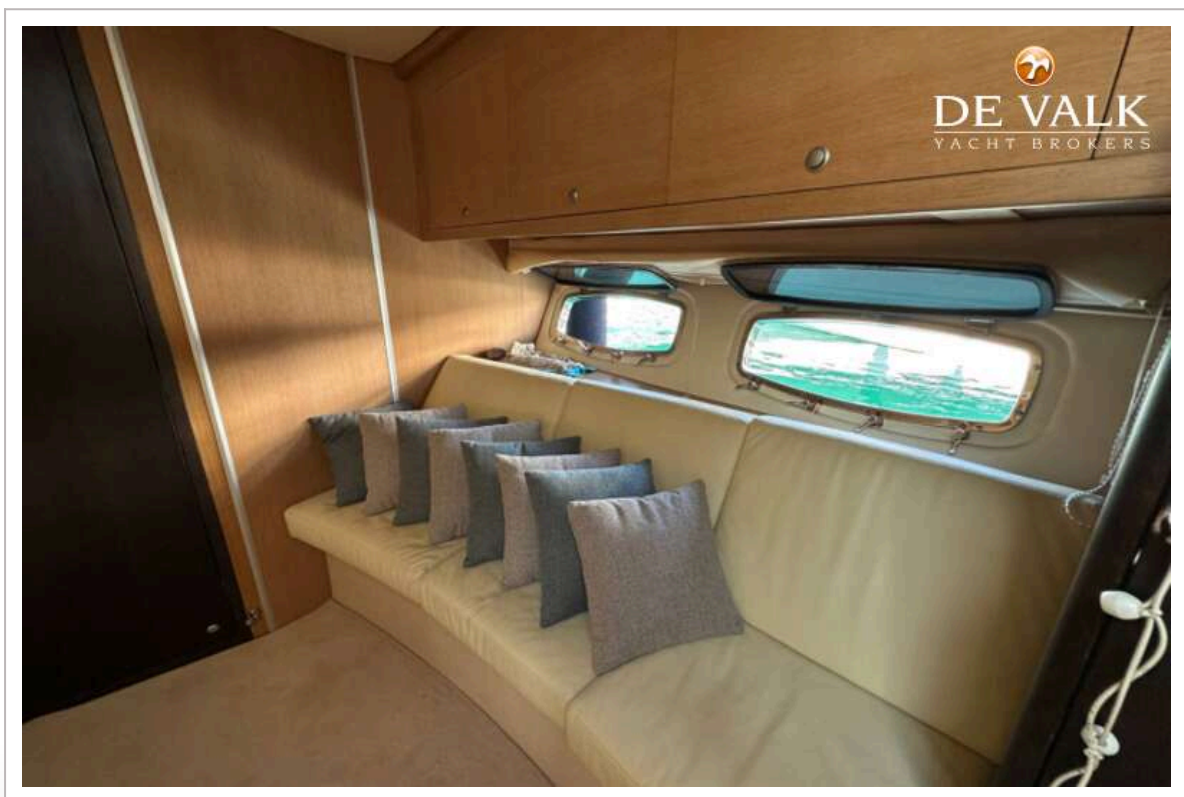
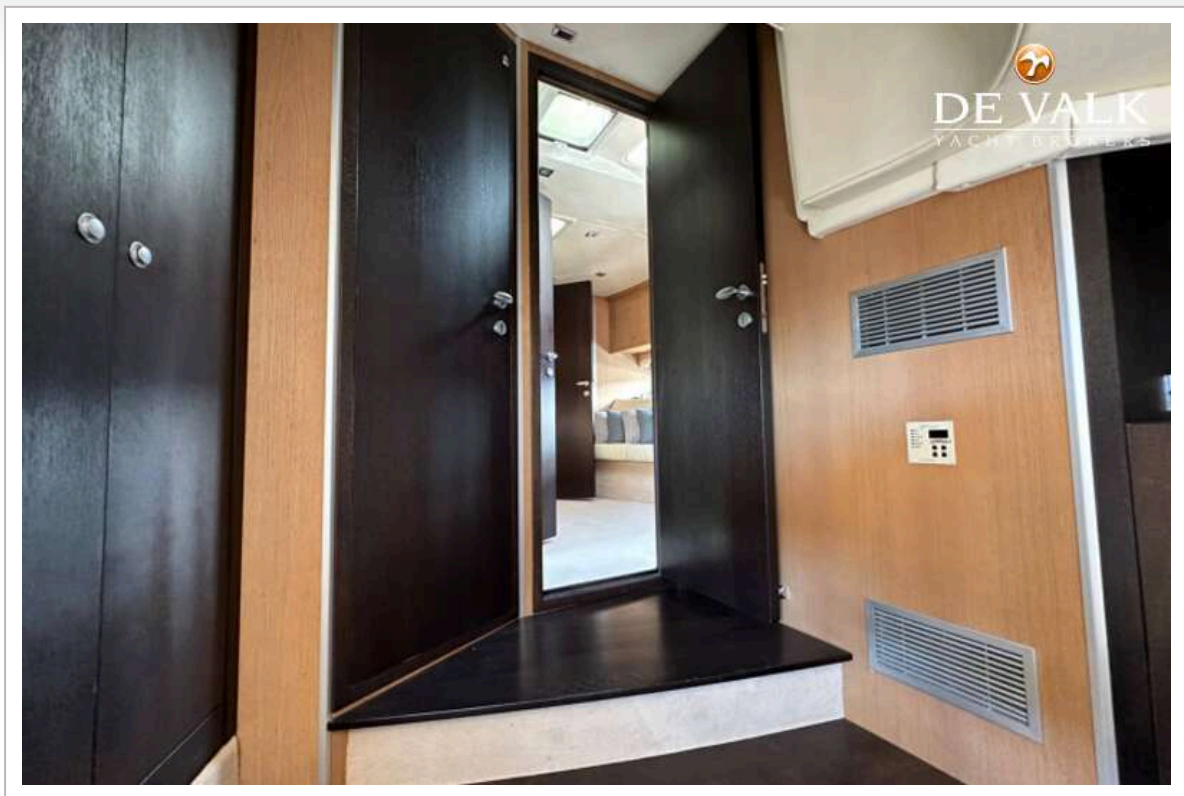


## PRINZ 54 COUPE

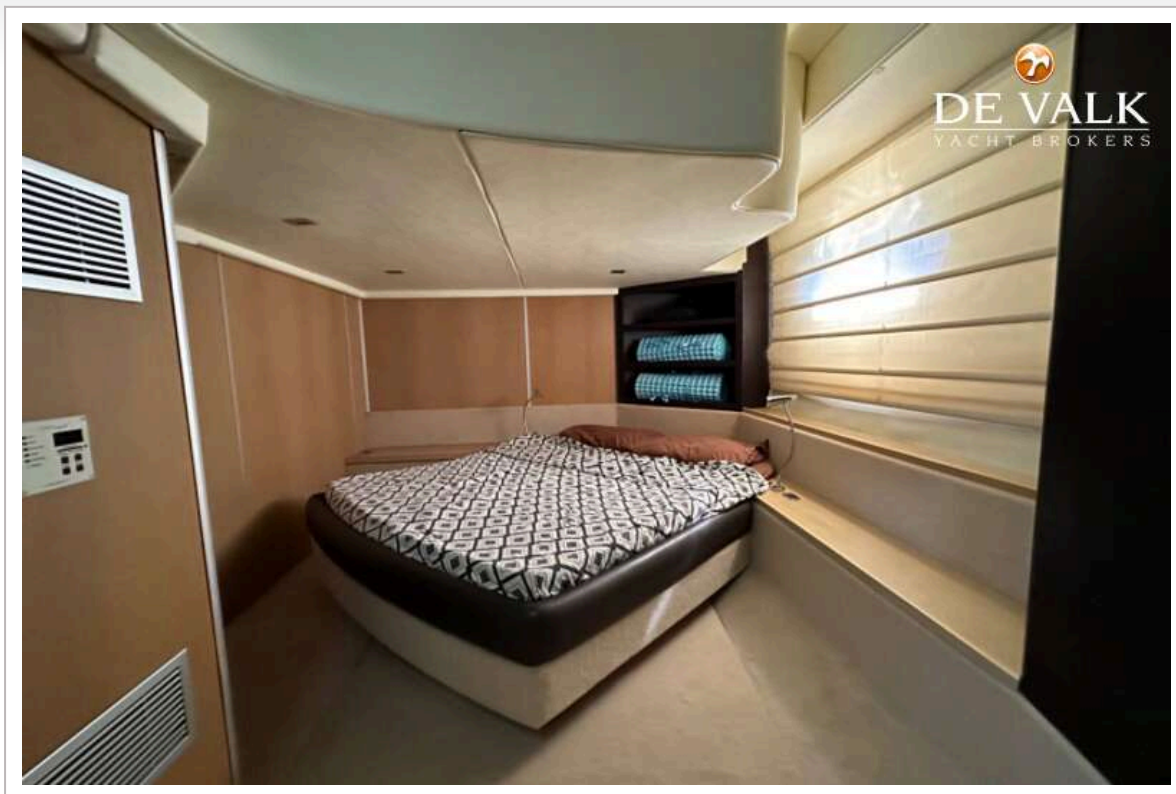




## PRINZ 54 COUPE

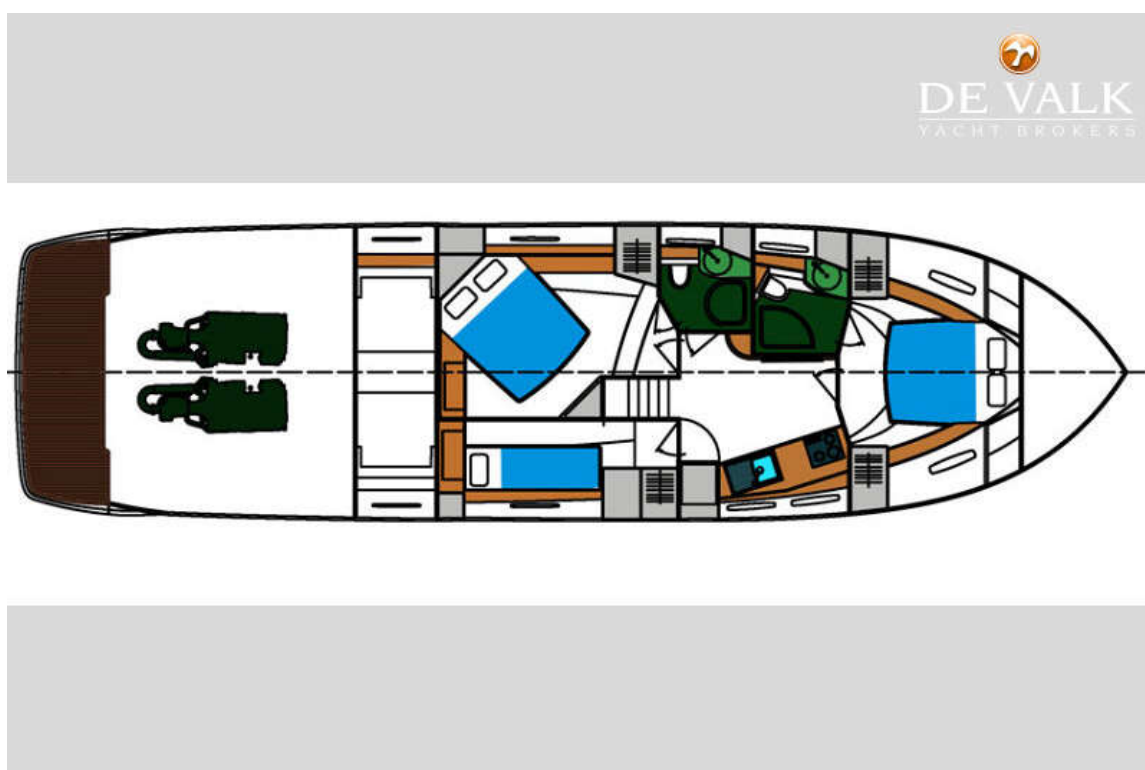


## PRINZ 54 COUPE





# PRINZ 54 COUPE



# PRINZ 54 COUPE

