



HANSE 418



DE VALK
YACHT BROKERS

KOMMENTARE DES MAKLERS

This Hanse 418 is very complete equipped and being sold by the first owner, only private used. Oak interior, 2x Cabin, 1x spacious bathroom, Webasto, retractable bowtruster, 2 x electric & 2 x manual winch, B&G chart ploter/radar/AIS, autopilot, electric windlass, Flexiteek on deck/coachroof/cockpit/bathingplatform, Stars & Stripes blue painted hull and much more! If you would be interested to visit this boat, please contact our office in Sint Annaland to make an appointment. The Hanse 418 is moored in the North of the Netherlands.

Jan-Ward van Dantzig

TECHNISCHE DATEN

Maße	12.40 x 4.17 x 1.74 (m)	Werft	Hanse Yachts
Baujahr	2021	Kabinen	2
Material	GFK	Kojen	7
Motor(en)	1 x Yanmar 4JH57 diesel	PS/kW	57.00 (PS), 41.95 (kW)
Verkaufspreis	verkauft (MwSt.)	Liegeplatz	elsewhere / nicht im Verkaufsbüro

KONTAKT

Verkaufsbüro	De Valk Sint Annaland	Telefon	+31 166 601 000
Adresse	Koelhuisweg 4 4697 RM Sint Annaland The Netherlands	E-Mail	sintannaland@devalk.nl

HAFTUNGSAUSSCHLUSS

Diese Angaben erfolgen nach bestem Wissen, können jedoch nicht garantiert werden.



ALLGEMEIN

Modell	HANSE 418
Typ	Segelyacht
Rumpflänge (m)	12,40
Wasserlinienlänge (m)	11,40
Breite (m)	4,17
Tiefgang (m)	1,74
Durchfahrtshöhe (m)	20,25
Stehhöhe (m)	1,97
Baujahr	2021
Werft	Hanse Yachts
Land	Deutschland
Entwerfer	Judel / Vrolijk & Co (exterior)
Gewicht (t)	10,41
Ballast (Ton)	Gusseisen 3,2
CE Norm	A
Rumpfmateri al	GFK
Rumpffarbe	Blau Stars & Stripes blue hull with grey striping & double waterline
Rumpfform	Rundspant
Art Kiel	Flossen Kiel L-keel
Material Aufbauten	GFK
Stossliste	Holz (teak)
Deckmaterial	GFK
Deck Finish	synthetisches Teak Flexiteek - Scrubbed grey with grey stripes
Deck Finish Aufbauten	synthetisches Teak Flexiteek - Scrubbed grey with grey stripes
Pflicht Bedeckung	synthetisches Teak Flexiteek - Scrubbed grey with grey stripes
Antifouling (Jahr)	2023
Dorado Belufter	2 x Lewmar
Fenster Material	Polycarbonat With white Domestic blinds & blinds for hull windows
Decks Luke	5 x Flush Lewmar hatch with screens and blinds



Bullauge	ja
Treibstofftank (Liter)	Kunststoff 160
Füllstandsanzeige (Treibstofftank)	ja
Trinkwassertank (Liter)	Kunststoff 475
Füllstandsanzeige (Trinkwasser)	ja
Fäkaelien Tank (Liter)	Kunststoff 65
Füllstandsanzeige (Fakaelientank)	ja
Fäkaelien Tankablauf	Deck Verbind. + Uw Linie
Radsteuerung	2 x Carbonautica Y-spoke white wheel with light grey cover
Aussen Steuerung	Kabelsteuerung 2 x Jefa pedestal
Not-Pinne	ja
Weitere Info	Ergonomic helmsman seats with fold-down function
Weitere Info	6x aluminium mooring clamp (so also amidships)
Weitere Info	Gas springs on cockpit locker hatches

UNTERKUNFT

Kabinen	2
Kojen	7
Innen	Eichen French white washed&grey Florence upholstery- HanseYachts Design
Fussboden	Holzabdruck Classic Stripes (teak and dark holly look-a-like)
Salon	SLS-Scenario light system touch screen controller&dimmer (salon)
Standhöhe Salon (m)	Ca. 1,96
Heizung	Diesel Heißluft Webasto
Kartentisch	Lowerable chart table for large chaise longue portside (1 pers)
Achterkabine	1 x
Dinette zum umbauen	Saloon table can be lowered to create a 2 persons bed
Kombüse	Very spacious with a lot of storage - Headroom : 1,97 m
Arbeitsfläche	Corian Seashell White
Spülbecken	Edelstahl 2 x
Herd	Gas 2 burner



Ofen	ja
Kuhlschrank	135 Liter fridge with top & front door (Isotherm compressor)
Gefrier Truhe	Small freezer compartment in the fridge
Warmwasser System	220V + Motor QL Boiler 20 L
Wasserdruck System	elektrisch
Eignerkabine	Doppelbett In front cabin : Headroom : 1,97 m
Länge Bett (m)	2,00 x 1,60
Kleiderschrank	hängend/Schublad/Regale
Badezimmer	gemeinsam Headroom : 1,97 m
Toilet	gemeinsam
Toilette System	handbetrieb Jabsco
Handwaschbecken	im Badezimmer
Dusche	gemeinsam
Gästekabine 1	Doppelbett Port Side aft cabin - Headroom : 1,93 m
Länge Bett (m)	2,05 x 1,60
Kleiderschrank	Regale und hängend
Weitere Info	LED overhead lights in the salon & in the master cabin
Weitere Info	Indirect lights in the salon & in both cabins

MASCHINEN

Motoranzahl	1
Marke	Yanmar
Typ	4JH57
PS	57
kW	41.95
Kraftstoffart	Diesel
Installiert im Jahr	2021
Höchstgeschwindigkeit (Kn)	8,5
Marschgeschwindigkeit (Kn)	7
Verbrauch (l/h)	2,3
Kühlungssystem Motor	indirekte Wärmetauscher



Antrieb	Saildrive
Saildrive Dichtung	2021
Motor bedienung	Seilzug Kabel
Bugschraube	elektrisch Maxpower (retractable)
Exhaust	wassergekühlt
Propeller Typ	falt
Propellerblätter	3
Hand Bilgenpumpe	ja
Elektrische Bilgenpumpe	ja
Bilge Alarm	ja
Elektrische Anlage	12 & 220 Volt
Starterbatterie	1 x 95 Ah Varta
Versorgungsbatterie	2 x 160 Ah AGM
Bugschraubebatterie	1 x 50 Ah
Batterie Monitor	Victron
Batterie Ladegerat/Umwandler	Victron 12V /1600W / 60A
Solar panele	Sunbeam solar panel
Dioden-Batterie-Koppler	ja
Landstrom	mit Kabel
Weitere Info	Mastervolt Magic 12-12-/20

NAVIGATION

Kompass	Silva
Tiefenanziege/Logge	B&G Triton2 Multifunctional Display
Windlupe anzeige	B&G Triton2 Multifunctional Display
UKW	B&G V60 with H60 wireless handset in cockpit
Autopilot	B&G "heavy Duty"with Precision 9 Compass
Ruderwinkel Anzeige	B&G Triton2 Multifunctional Display
Radar/GPS/Plotter	B&G HALO20+ Zeus 3S 12" (at cockpit table)
Elektronische Kart(en)	1 x Navionics
AIS Transponder	B&G AIS Class B transponder



Navigation Beleuchtung

LED

Weitere Info

VHF Antenna with Splitter for AIS & FM

AUSRÜSTUNG

Spritzverdek mit Griffbügel

Light grey

Kuchenbude

Light grey (with Bimini)

Bimini

Light grey (2022)

Winterplane

New in 2021 (never used)

Cockpit Polster

Dark grey

Cockpit Tisch

Stainless steel with fold-down teak tabletops & light grey cover

Badeplattform

Large bathing platform covered with Flexiteek (Scrubbed grey)

Badeleiter

Edelstahl

Heckdusche

Hot and cold water

Anker

Delta 16 Kg

Ankerkette

30 m 8 mm galvanised

Ketten Zähler

ja

Ankerwinde

elektrisch

Ausserborder Halterung

Teak outboard bracket on pushpit

See Reling

Draht/Seil Stainless steel - double wired

Zupackenschiene (aufbauten)

Edelstahl

Heckkorb

Stainless steel

Bugkorb

Stainless steel

Rettungsboje

ja

Markierboje

ja

Fenderkissen

ja

Festmacher

ja

Uhr - Barometer

ja

Feuerloscher

3 x

Weitere Info

Night lights in the cockpit and at the entrance

Weitere Info

Light grey screens on railing (both sides next to cockpit-2022)

Weitere Info

3 x folding plastic maststep



RIGG

Rig	Fraktionell 7/8
Stehendes Gut	Drahtseil
Marke Mast	Seldén
Material Mast	Aluminium
Salings	2 x set
Großsegel-Persenning	Light grey Lazy Bag with Lazy Jacks
Latten traveller	Selden MDS Slider System
Durchelatted großsegel	Quantum AC45 Performance Tri-radial
Fock	Quantum AC45 Performance Self-Tacking Jib & light grey UV strip
Rollreffanlage	Furlex 304S
Selbstwende Anlage	Selden
Reff Vorrichtung	Schnell-1-Lein-Reffsystem
Achterstag Spanner	Talje
Baumniederhohler	Gasdruckfeder Rodkicker 20
Genua Schotwischen	2 x Lewmar 45 ST with covers
Multifunktional Wischen	Fall/Schot wischen 2 x Lewmar 45 ST (electric) with covers
Weitere Info	Quantum CZ Crossover sail with CX endless furler and a halyard
Weitere Info	Dyneema mainsail & Jib halyard



HANSE 418



HANSE 418



HANSE 418



HANSE 418



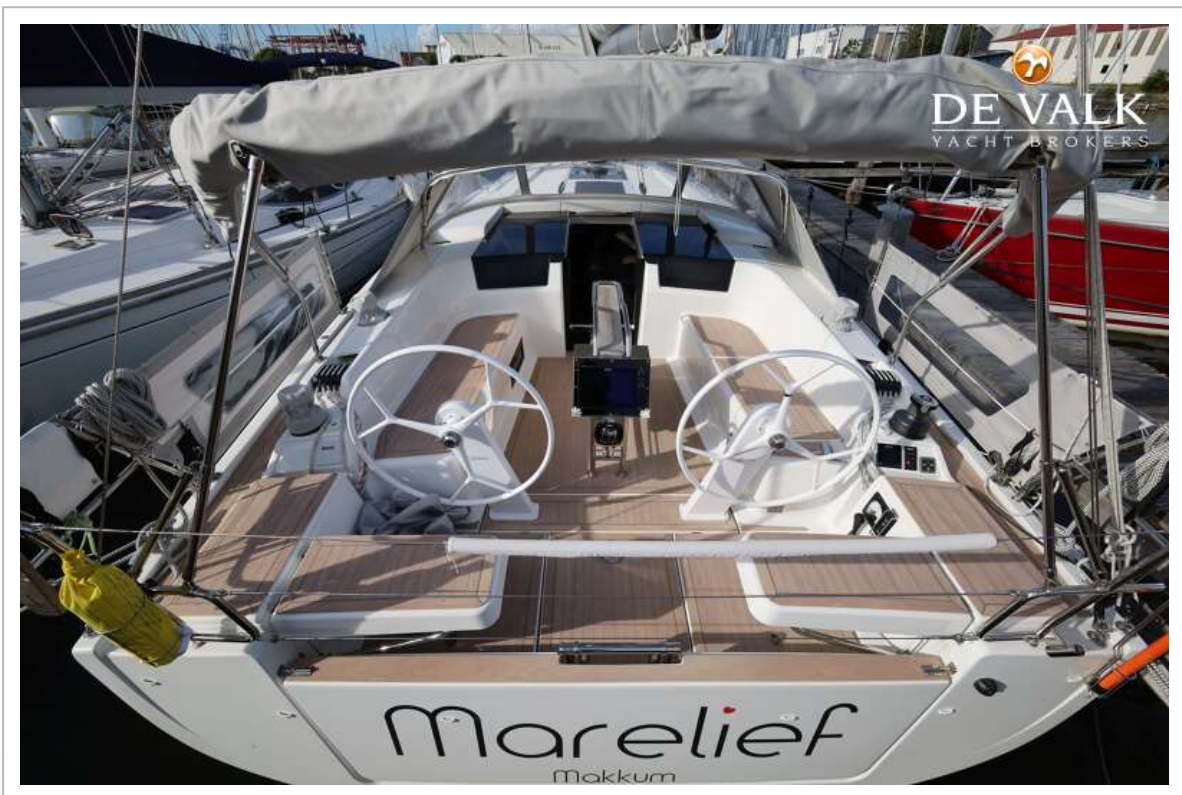
HANSE 418



HANSE 418



HANSE 418



HANSE 418



HANSE 418



HANSE 418

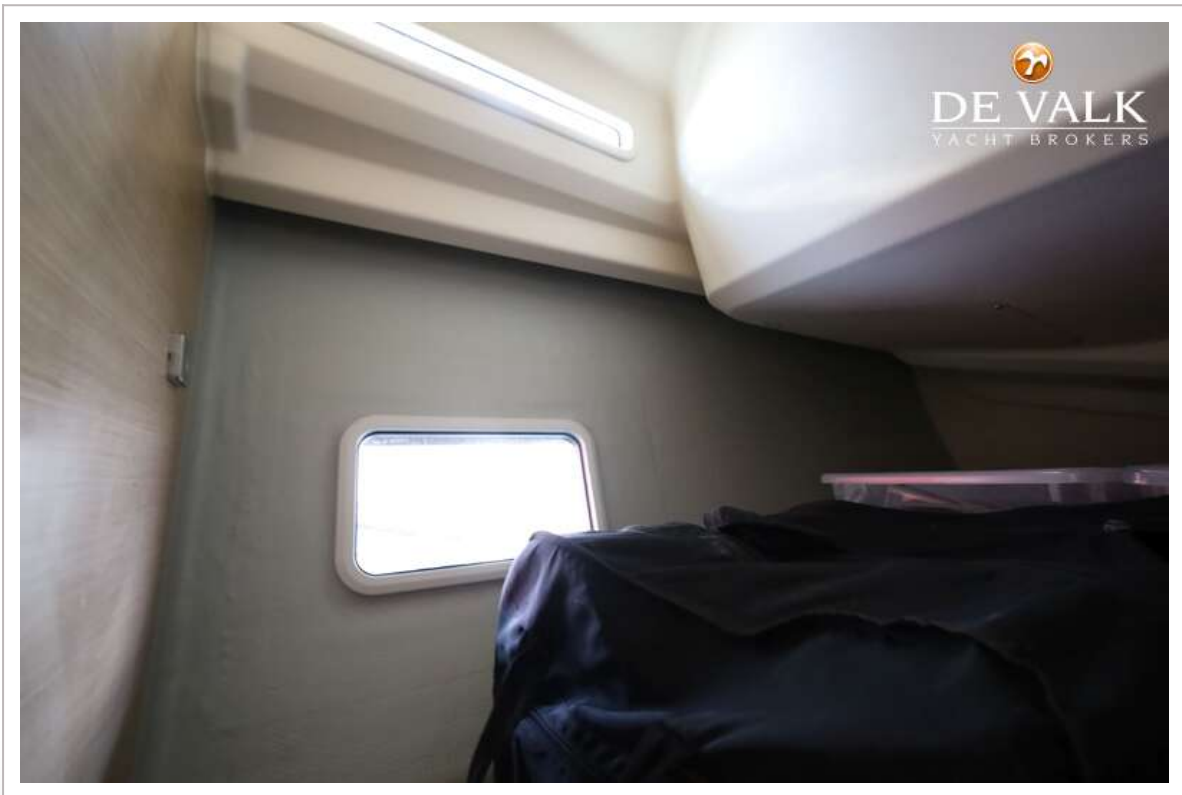


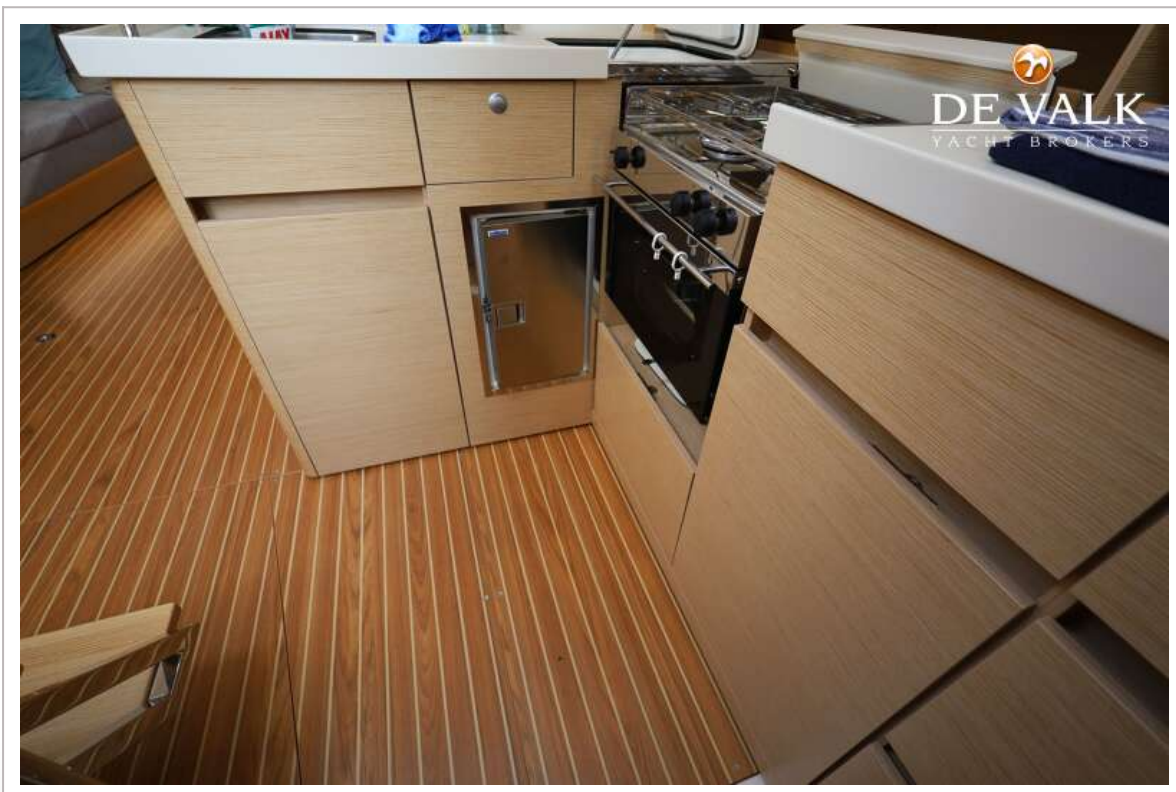
HANSE 418



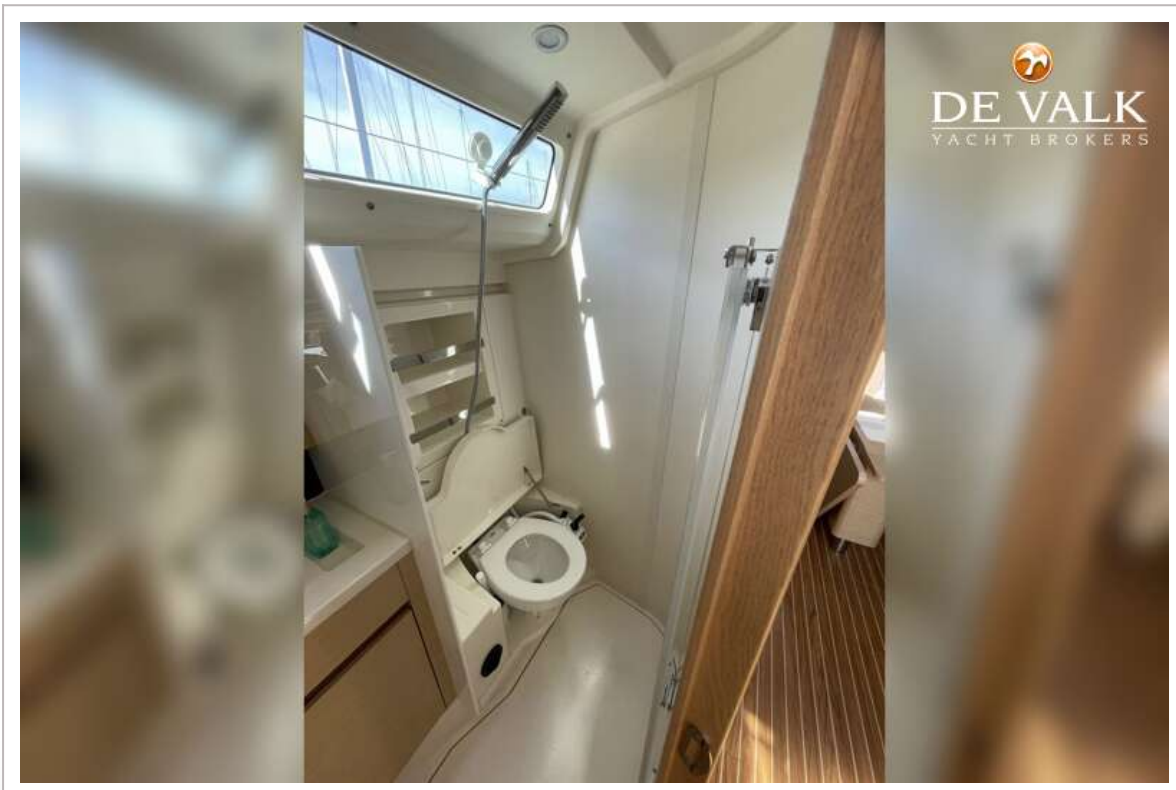
HANSE 418







HANSE 418



HANSE 418



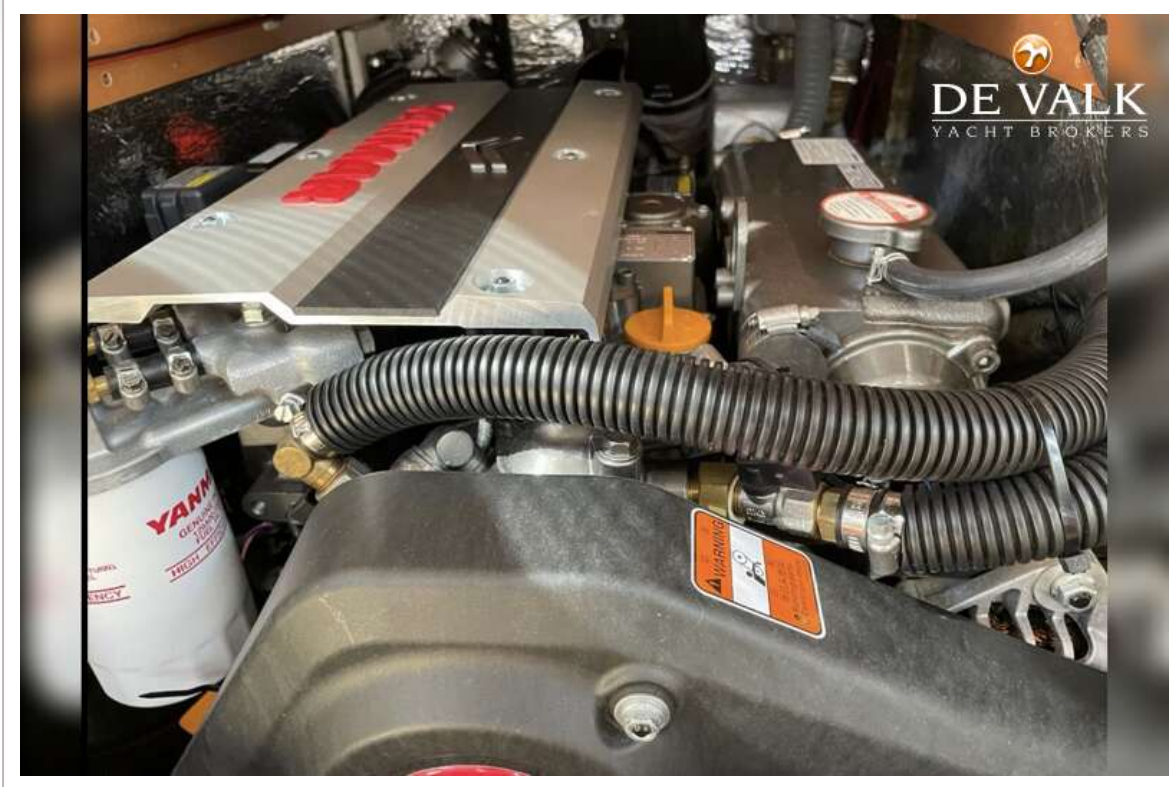
HANSE 418

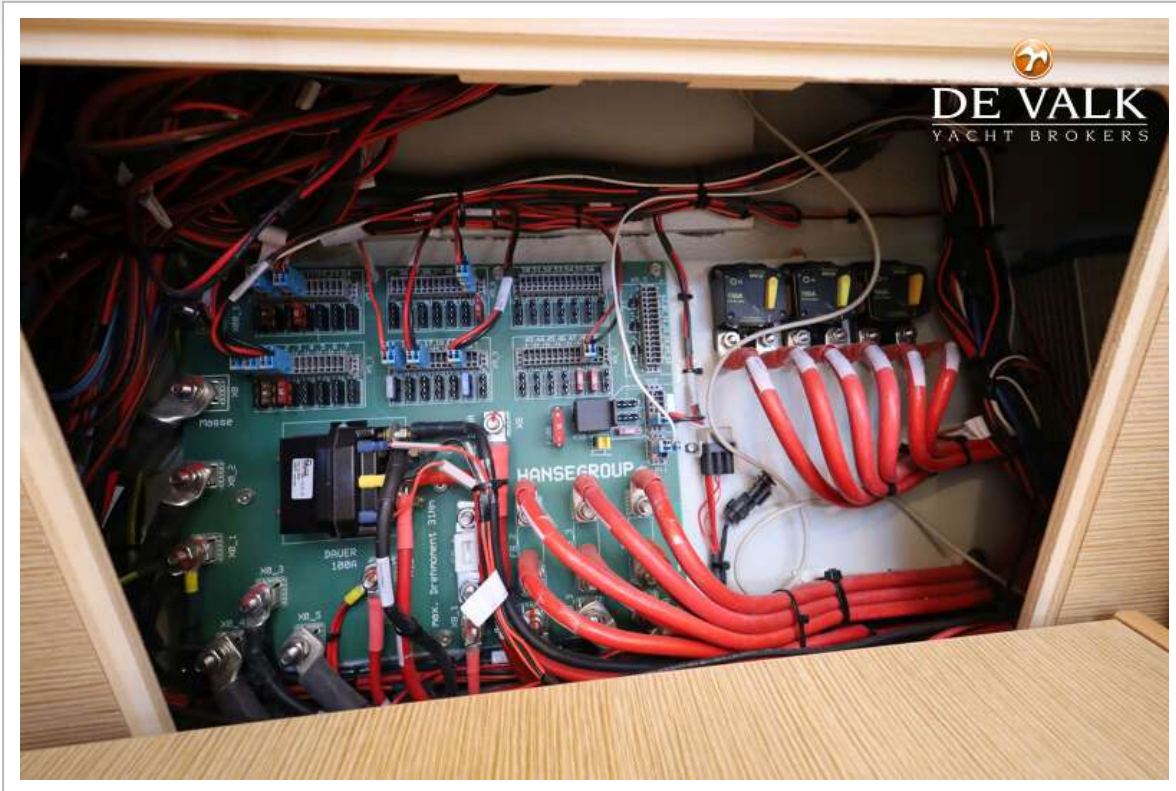




HANSE 418







HANSE 418

