



DE VALK  
YACHT BROKERS



## SUPER VAN CRAFT 1320



DE VALK  
YACHT BROKERS

# SUPER VAN CRAFT 1320

## KOMMENTARE DES MAKLERS

Super Van Craft - a renowned yacht brand known for its high-quality, classic-style motor yachts. These yachts are appreciated both for their elegant appearance and for their excellent craftsmanship. Thanks to their traditional construction and the timeless elegance of their design, the brand has established itself as an icon of Dutch yacht building. The "EVY" has been lovingly cared for by her owner, the yacht is "like new".

*Hartmut Ross*

## TECHNISCHE DATEN

<b>Maße</b>	13.20 x 3.65 x 1.35 (m)	<b>Werft</b>	Klaassen, Voorschoten
<b>Baujahr</b>	1973	<b>Kabinen</b>	2
<b>Material</b>	Stahl	<b>Kojen</b>	6
<b>Motor(en)</b>	2 x DAF 575 diesel	<b>PS/kW</b>	2 x 105.00 (PS), 77.28 (kW)
<b>Verkaufspreis</b>	€ 255.000 (MwSt. Mehrwertsteuerfrei)	<b>Liegeplatz</b>	contact Kiel

## KONTAKT

<b>Verkaufsbüro</b>	De Valk Kiel	<b>Telefon</b>	+49 1712312133
<b>Adresse</b>	Hermann Rennerstrasse 12 22609 Hamburg Germany	<b>E-Mail</b>	kiel@devalk.nl

## HAFTUNGS AUSSCHLUSS

Diese Angaben erfolgen nach bestem Wissen, können jedoch nicht garantiert werden.



# SUPER VAN CRAFT 1320

## ALLGEMEIN

<b>Modell</b>	SUPER VAN CRAFT 1320
<b>Typ</b>	Motoryacht
<b>Rumpflänge (m)</b>	13,20
<b>Breite (m)</b>	3,65
<b>Tiefgang (m)</b>	1,35
<b>Durchfahrtshöhe (m)</b>	2,85
<b>Durchfahrtshöhe min (m)</b>	2,35
<b>Stehhöhe (m)</b>	1,95
<b>Baujahr</b>	1973
<b>Lancierung</b>	1973
<b>Werft</b>	Klaassen, Voorschoten
<b>Land</b>	Niederlande
<b>Entwerfer</b>	Klaassen, Voorschoten
<b>Gewicht (t)</b>	16
<b>Rumpfmateriäl</b>	Stahl
<b>Rumpffarbe</b>	Weiß
<b>Rumpfform</b>	Rundspant
<b>Material Aufbauten</b>	Mahagoni
<b>Stossliste</b>	Stahl
<b>Deckmaterial</b>	Stahl
<b>Deck Finish</b>	Teak New 2018
<b>Deck Finish Aufbauten</b>	gemalt Mahogany
<b>Pflicht Bedeckung</b>	Teak
<b>Antifouling (Jahr)</b>	Sandblasted 2023
<b>Fenster Einfassung</b>	Aluminium
<b>Fenster Material</b>	Standard Glas
<b>Decks Luke</b>	ja
<b>Bullauge</b>	ja
<b>Mast legbar</b>	handbetrieb Mast new 2020
<b>Treibstofftank (Liter)</b>	Stahl 1000



# SUPER VAN CRAFT 1320

Füllstandsanzeige (Treibstofftank)	ja
Trinkwassertank (Liter)	1000
Füllstandsanzeige (Trinkwasser)	ja
Fäkaelien Tank (Liter)	Dry tank/biotank
Radsteuerung	ja
Innerhalb Steuerung	ja
Aussen Steuerung	ja
Weitere Info Rumpf	Sandblasted 2021
Weitere Info Farbe und Anstrich	New 2021

## UNTERKUNFT

Kabinen	2
Kojen	6
Innen	Mahagoni
Fussboden	Teppich New 2023
Offenen Cockpit	ja
Achterdeck	ja
Salon	New cushion 2023
Standhöhe Salon (m)	1,95
Schiebedach	handbetrieben
Heizung	Ebersbacher new 2016
Heizung 2	Ebersbacher new 2016
Navigation Zenter	ja
Kartentisch	ja
Achterkabine	ja
Speisezimmer	ja
Dinette zum umbauen	ja
Tür zum Cockpit	ja
Kombüse	ja
Arbeitsfläche	Kunststoff
Spülbecken	Edelstahl



# SUPER VAN CRAFT 1320

Herd	Gas
Kuhlschrank	ja
Warmwasser System	ja
Wasserdruck System	ja
Geschirrausstattung	ja
Eignerkabine	Zwei Einzelbetten
Länge Bett (m)	2,00
Kleiderschrank	hängend/Schublad/Regale
Badezimmer	ja
Toilet	en suite
Toilette System	Dry/organic
Handwaschbecken	im Badezimmer
Dusche	en suite
Gästekabine 1	Stockbett
Länge Bett (m)	1,80
Kleiderschrank	hängend/Schublad/Regale
Badezimmer	getrennt
Toilette	en suite
Toilette System	handbetrieb
Handwaschbecken	im Badezimmer

## MASCHINEN

Motoranzahl	2
Marke	DAF
Typ	575
PS	105
kW	77.28
Kraftstoffart	Diesel
Installiert im Jahr	1973
Überholung im Jahr	General overhaul 2016
Höchstgeschwindigkeit (Kn)	10



# SUPER VAN CRAFT 1320

Marschgeschwindigkeit (Kn)	7
Verbrauch (l/h)	5
Motorstunden	450
Kühlungssystem Motor	geschlossenen Kielkühlung
Antrieb	Schraubenwelle
Bugschraube	elektrisch New 2016
Exhaust	ja
Propeller Typ	fest
Propellerblätter	3
Propellerwelle schmierung	New 2016 Bullfinger
Elektrische Bilgenpumpe	ja
Bilge Alarm	ja
Elektrische Anlage	New 2016
Starterbatterie	2 new 2023
Versorgungsbatterie	4 new 2023
Bugschraubebatterie	New 2016
Ankerwindebatterie	ja
Batterie Monitor	ja
Batterie Ladegerat	ja
Umwandler	ja
Solar panele	ja
Landstrom	mit Kabel
Weitere Info	The engine completely overhauled in 2016, Seacocks new 2023
Weitere Info	New in 2016 Equalizing reservoir, Filters, pumps, pipes
Weitere Info	New 2016 Complete electrical system, gas, water

## NAVIGATION

Kompass	ja
Elektrisches Kompass	ja
Tiefenanziege	ja
Logge	ja



UKW	ja
Ruderwinkel Anzeige	ja
Plotter/GPS	New 2022
Elektronische Kart(en)	ja
AIS Empfänger	ja
AIS Transponder	ja
Radio Empfänger	ja
Navigation Beleuchtung	ja
Suchscheinwerfer	ja
Sprech-vorrichtung	ja

## AUSRÜSTUNG

Feste Fenster	ja
Spritzverdek	ja
Kuchenbude	ja
Bimini	ja
Cockpit Polster	New 2019
Cockpit Tisch	ja
Cockpit Sessel	ja
Badeplattform	New 2021
Badeleiter	Edelstahl
Heck-Tur	ja
Gangway	ja
Heckdusche	ja
Anker	ja
Ankerkette	ja
Ankerkette	ja
Ankerwinde	elektrisch New 2017
Davits	ja
Davits bedienung	handbetrieb
See Reling	New 2019



Zupackenschiene (aufbauen)	Holz
Seiten-Einstieg Seereling	ja
Heckkorb	ja
Rettungsinsel	ja
Rettungsinsel (Pers)	Tasche 4
Letzte Wartung Rettungsinsel	New
Schwimvesten	ja
Scheibenwischer	Elektric
Horn	elektrisch
Fenderkissen	ja
Festmacher	ja
Reserve Teilen	ja
Werkzeug	ja
Lautsprecher im Pflicht	ja
Lautsprecher im Salon	ja





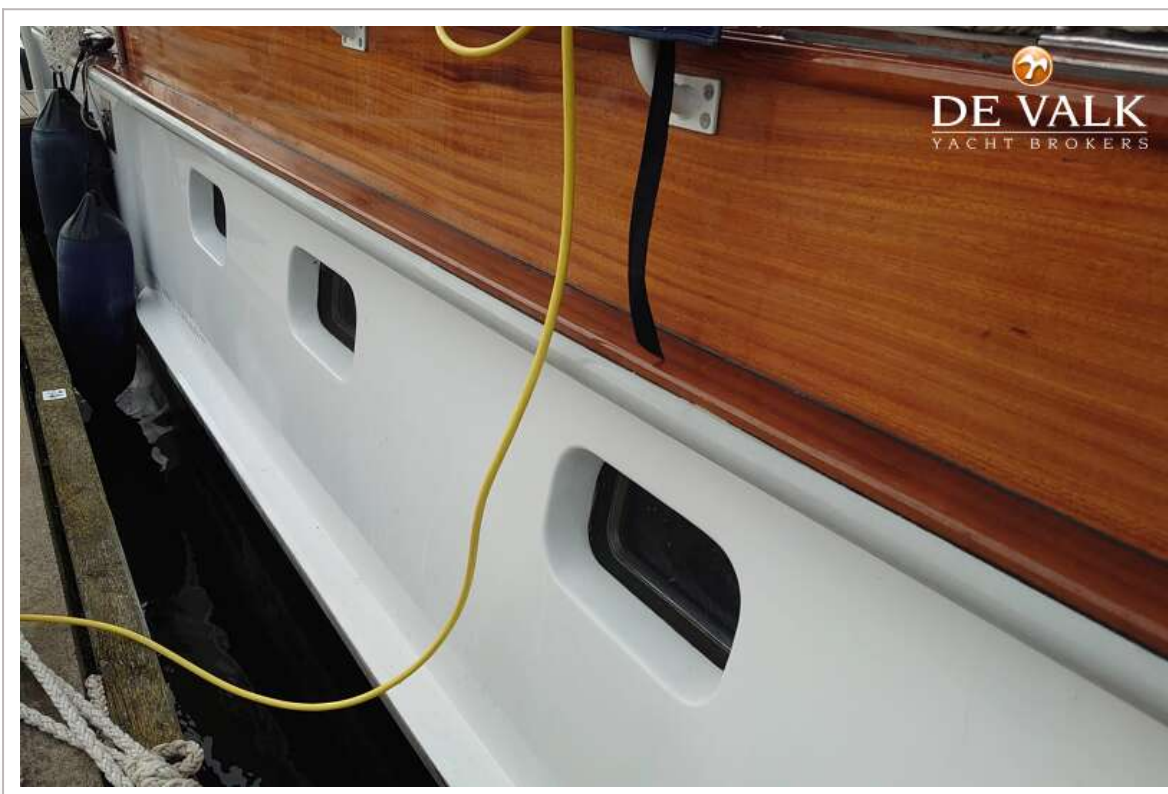
# SUPER VAN CRAFT 1320



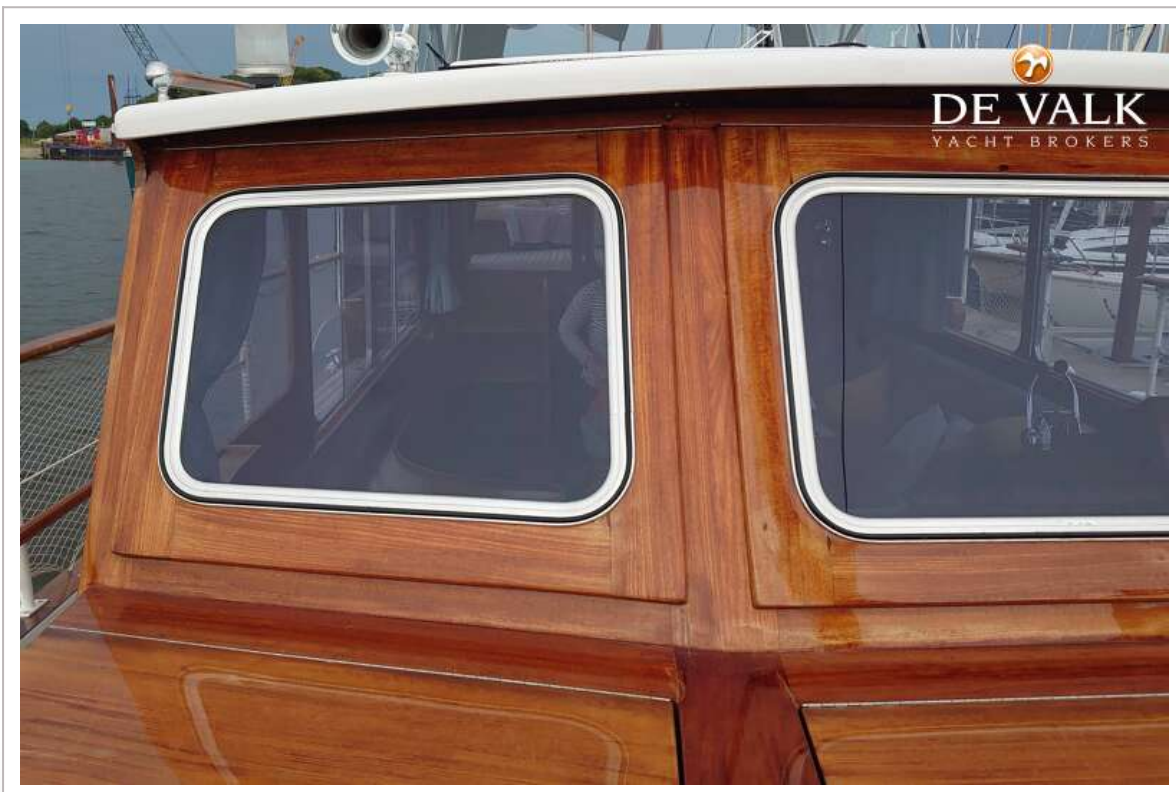
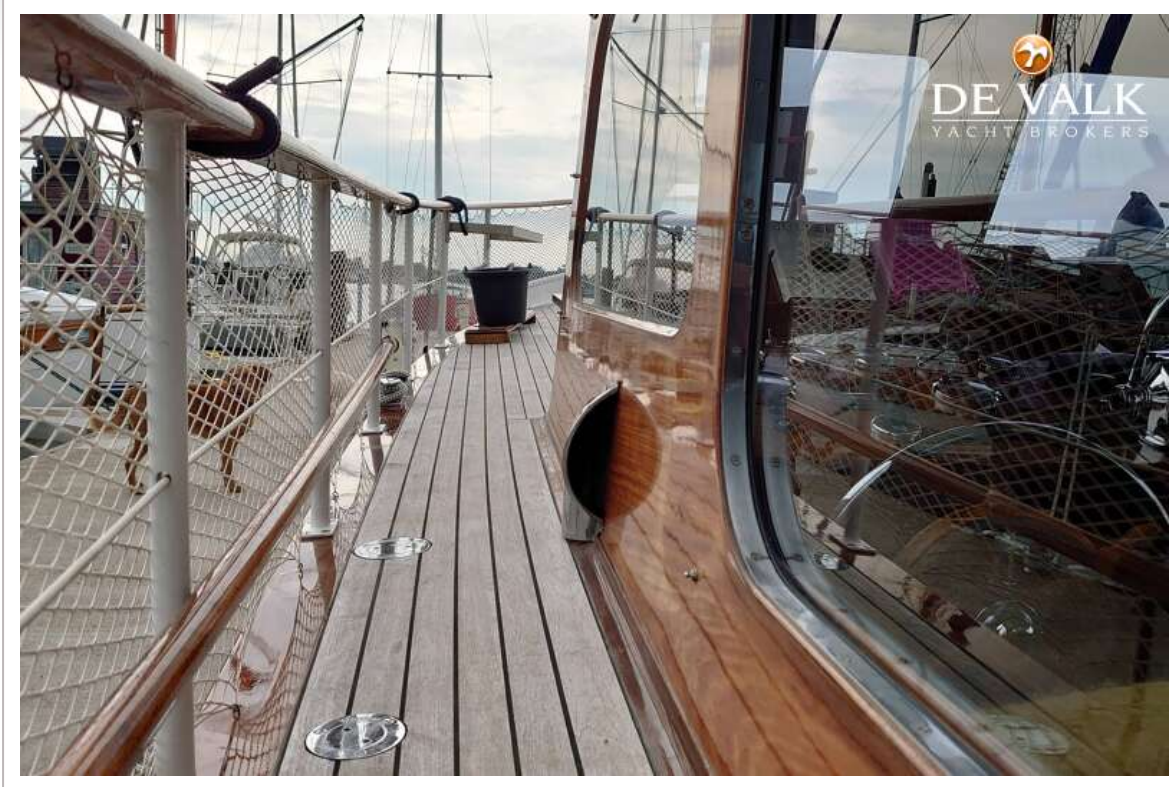
# SUPER VAN CRAFT 1320



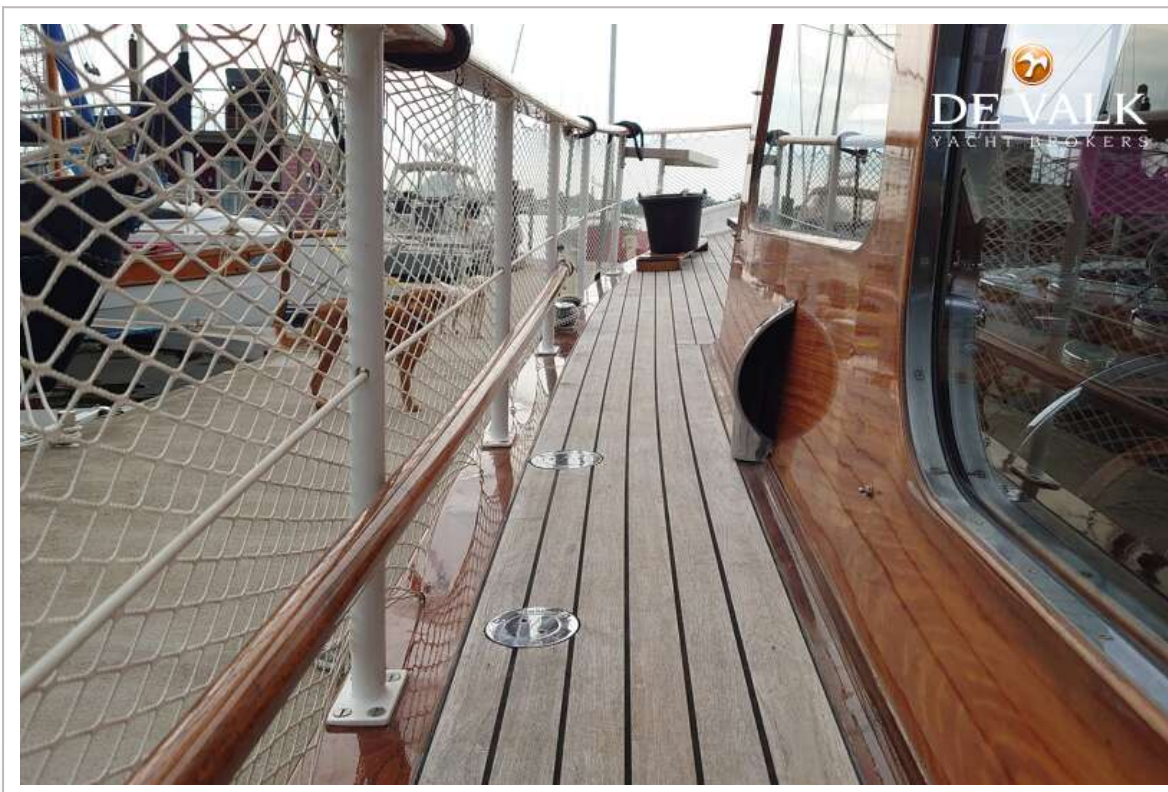
# SUPER VAN CRAFT 1320



# SUPER VAN CRAFT 1320



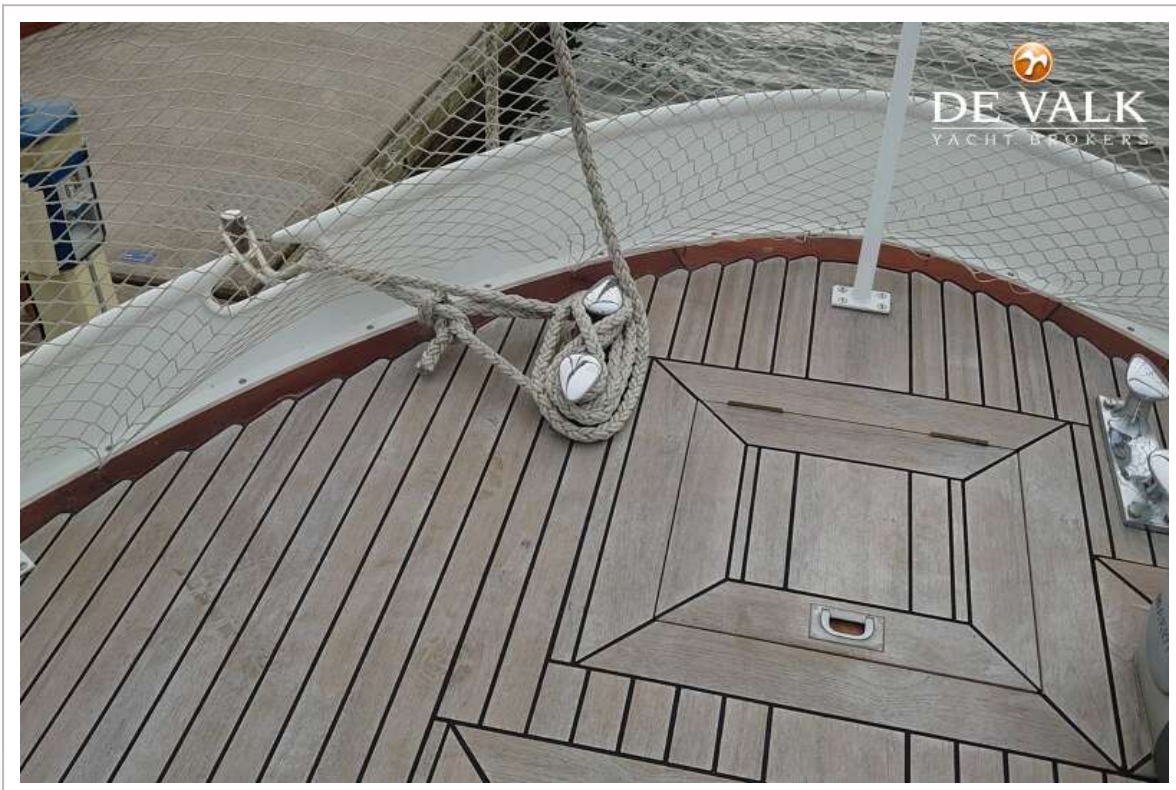
# SUPER VAN CRAFT 1320



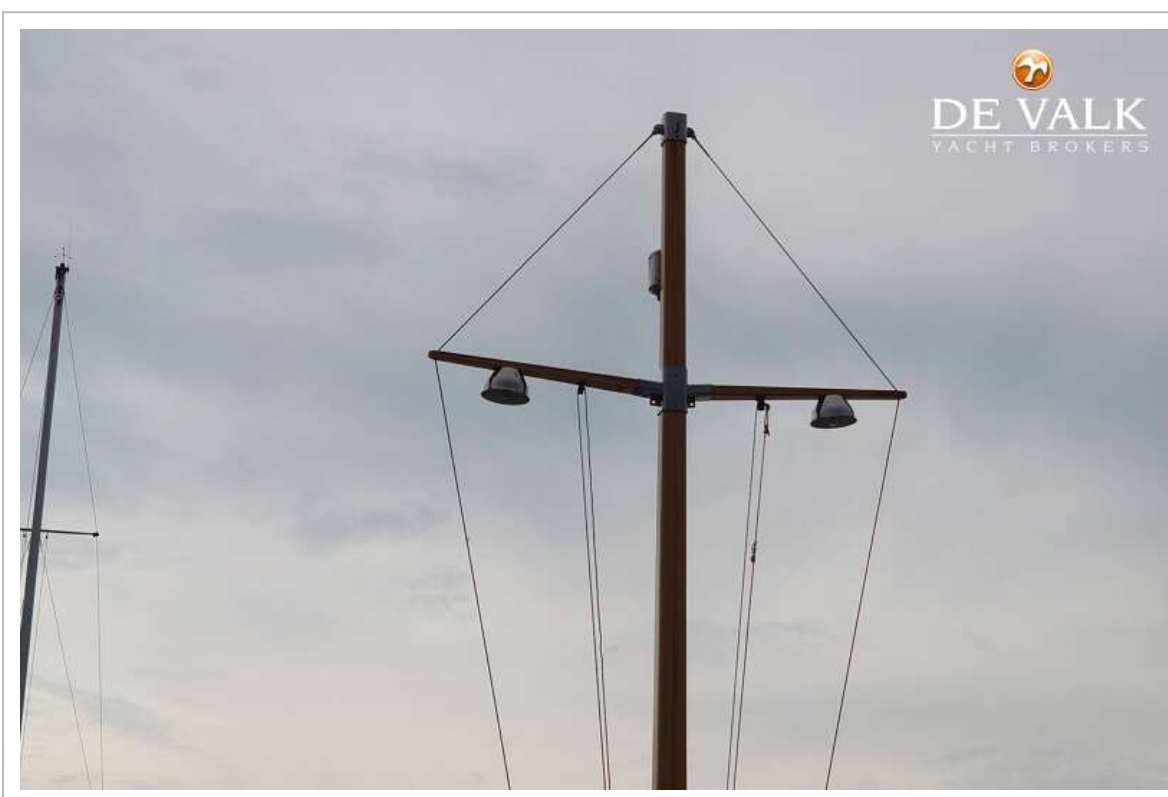
# SUPER VAN CRAFT 1320



# SUPER VAN CRAFT 1320

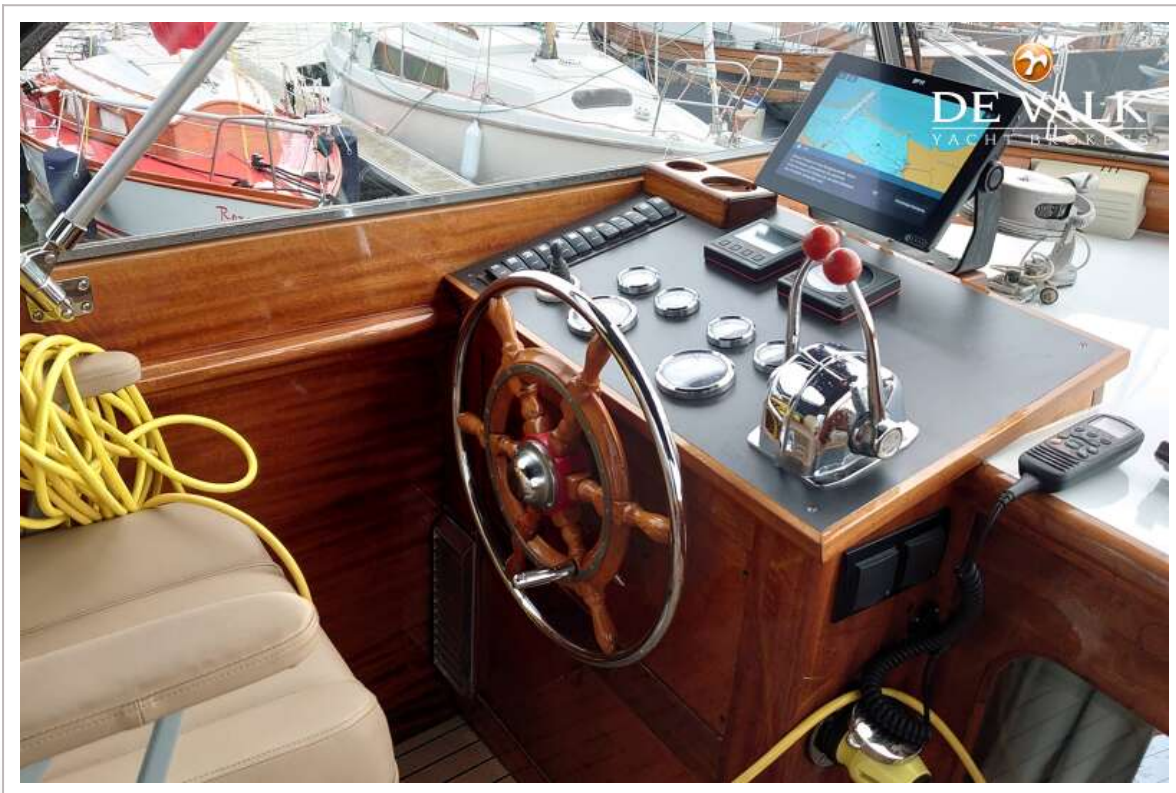


# SUPER VAN CRAFT 1320

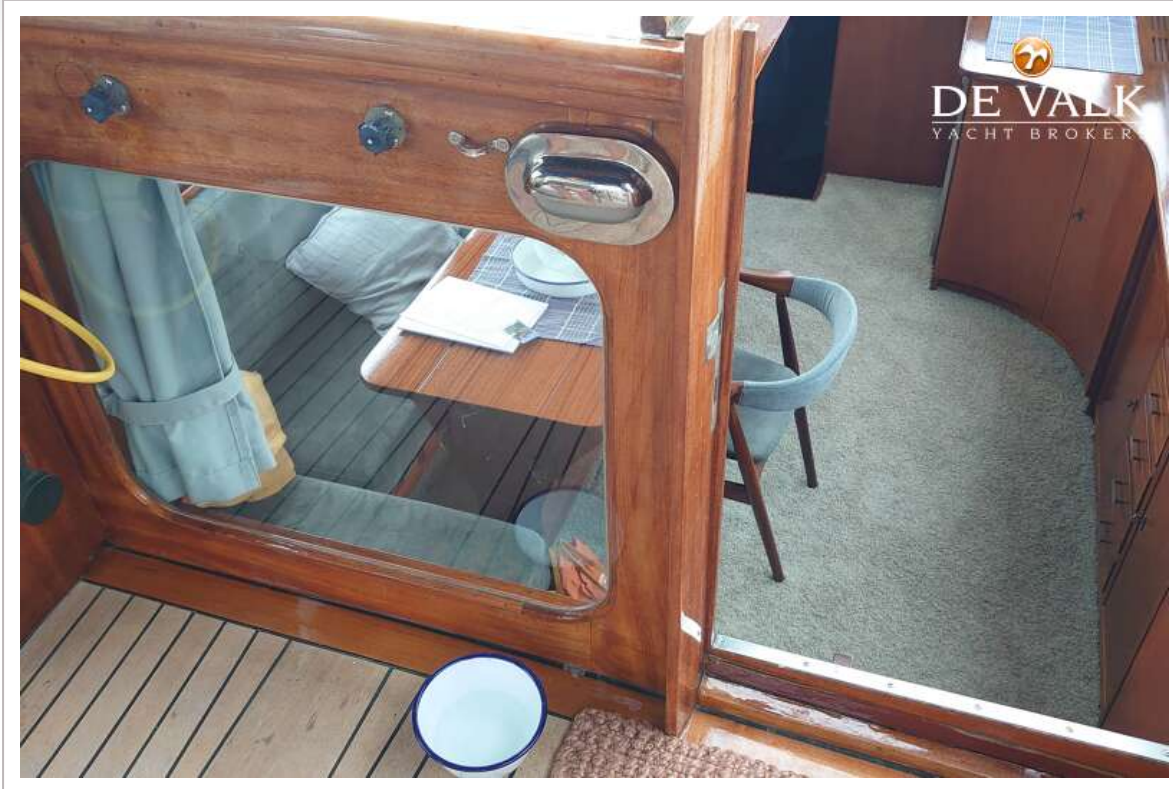




# SUPER VAN CRAFT 1320

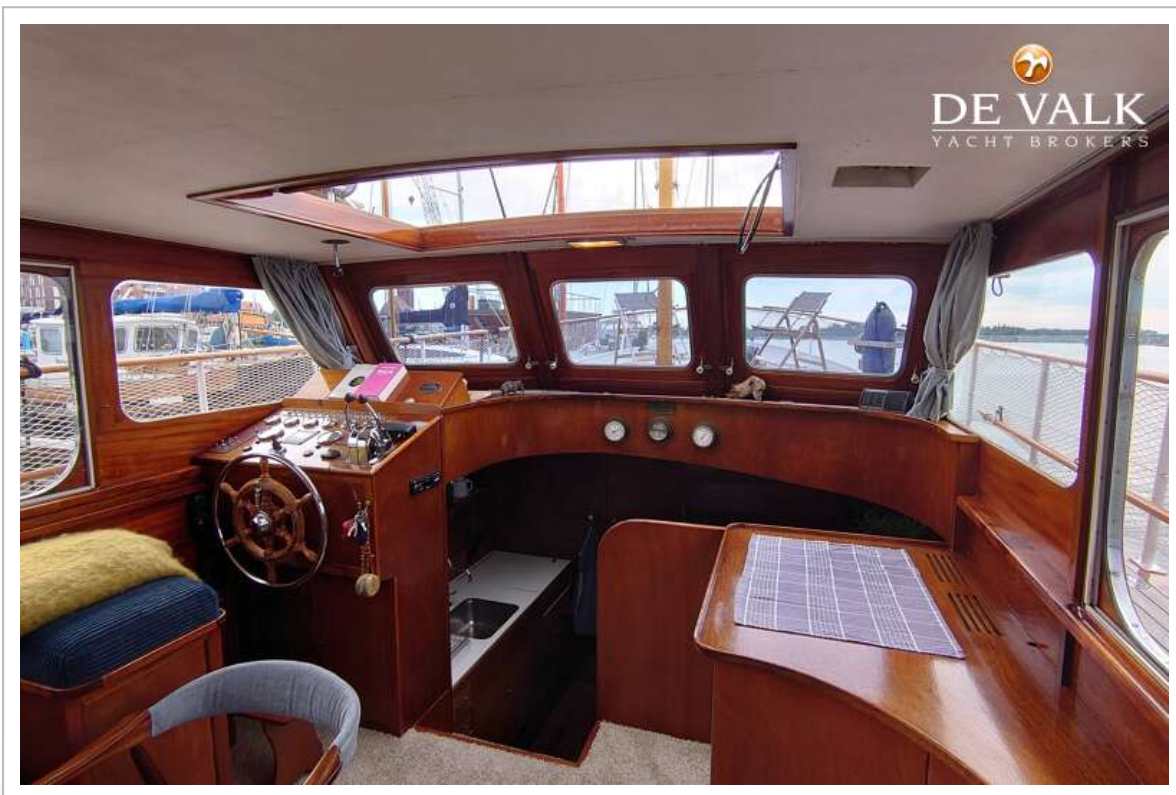


# SUPER VAN CRAFT 1320

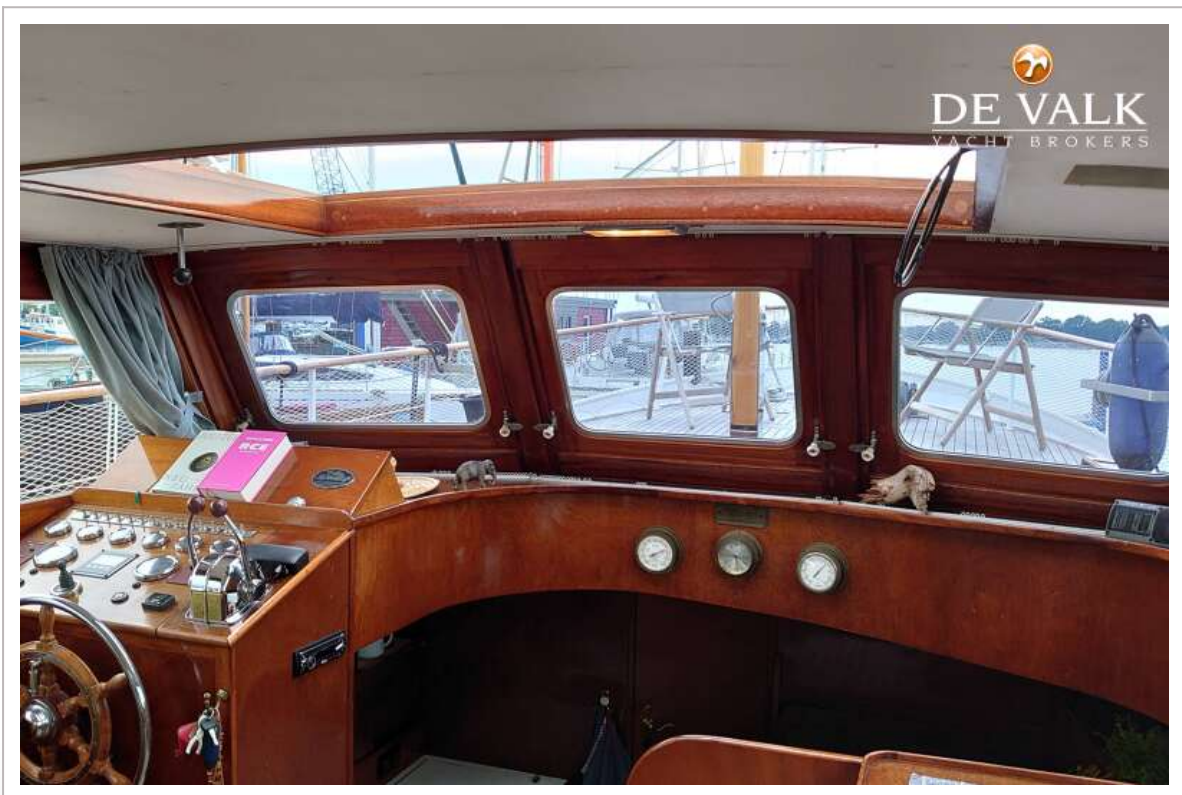




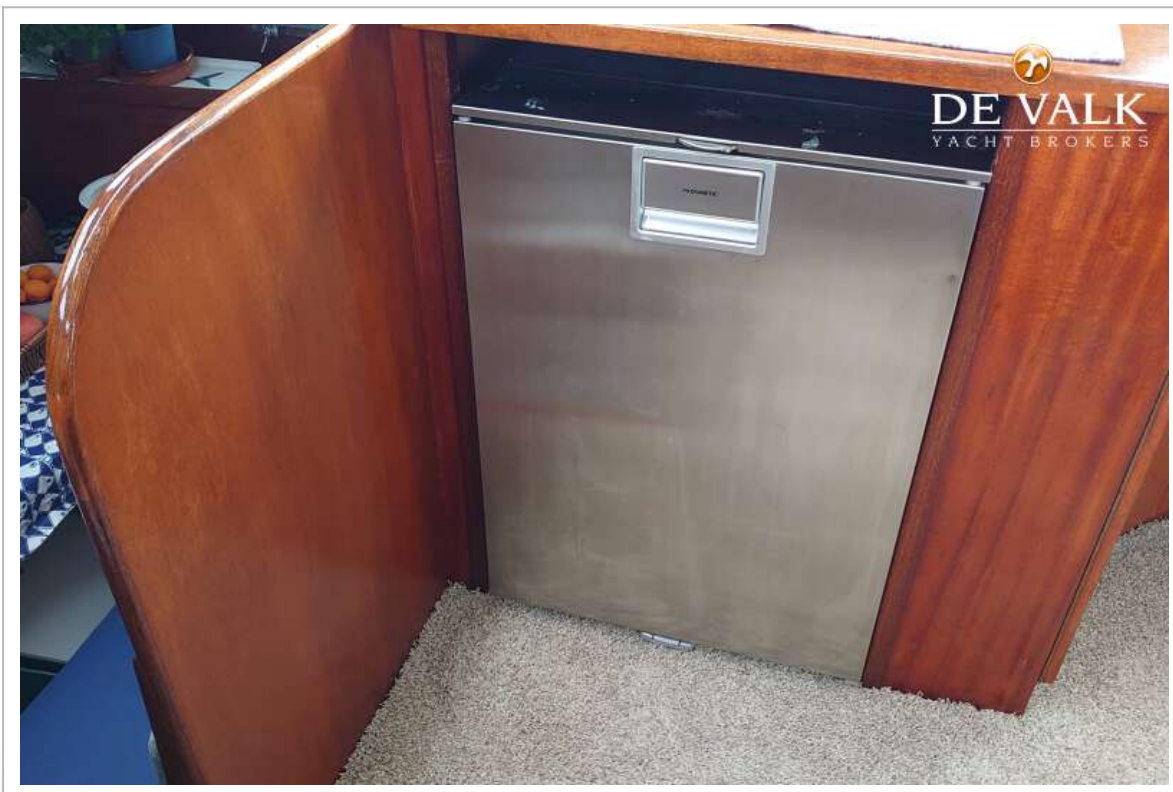
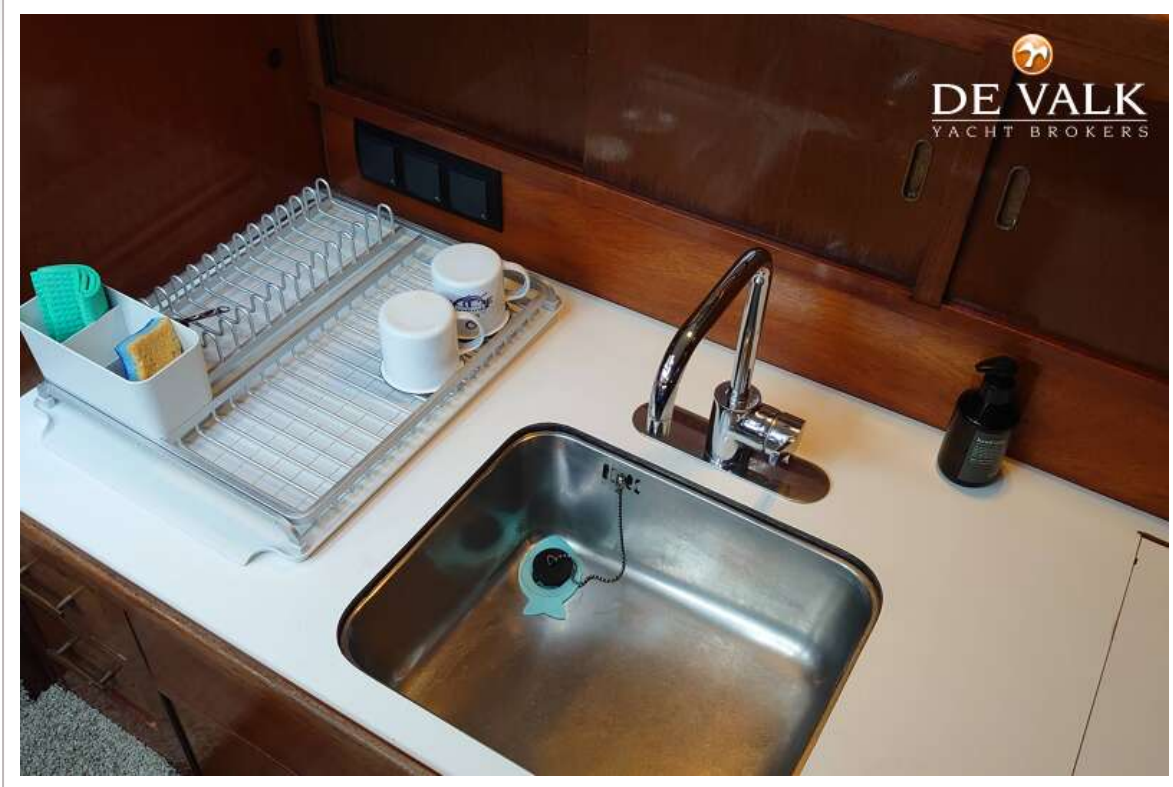
# SUPER VAN CRAFT 1320



# SUPER VAN CRAFT 1320



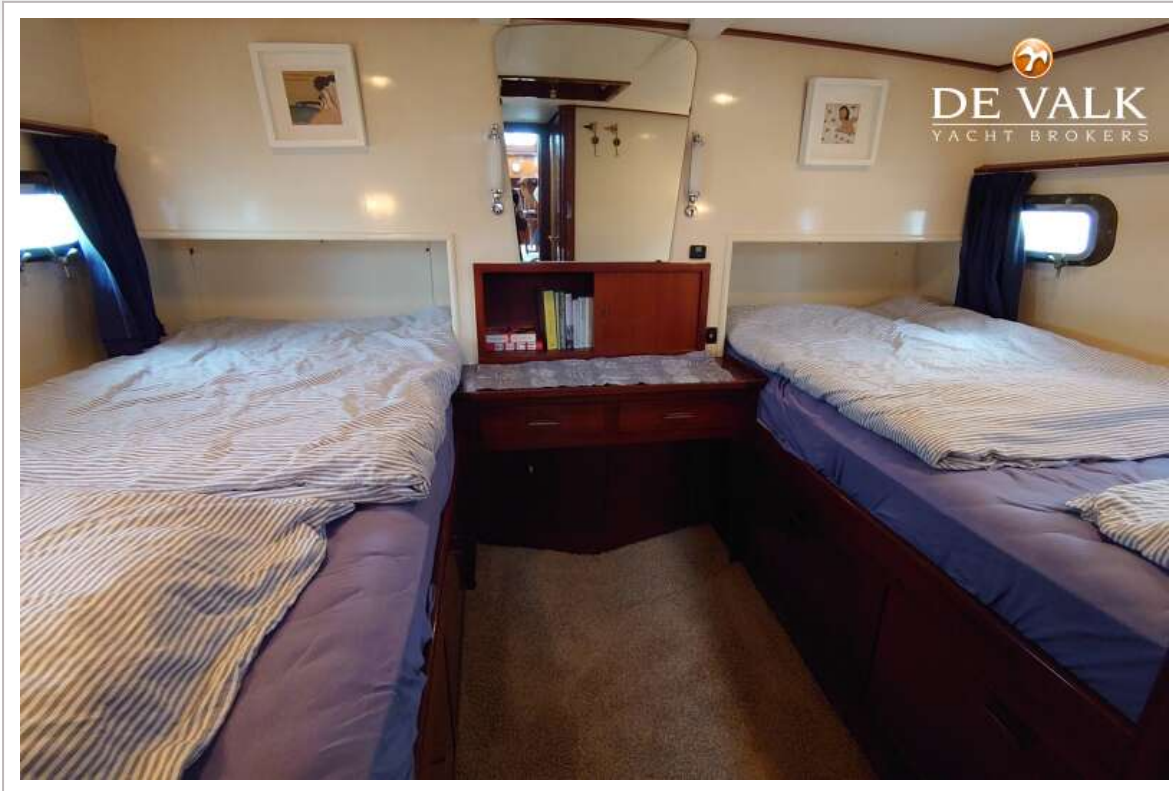
# SUPER VAN CRAFT 1320



# SUPER VAN CRAFT 1320

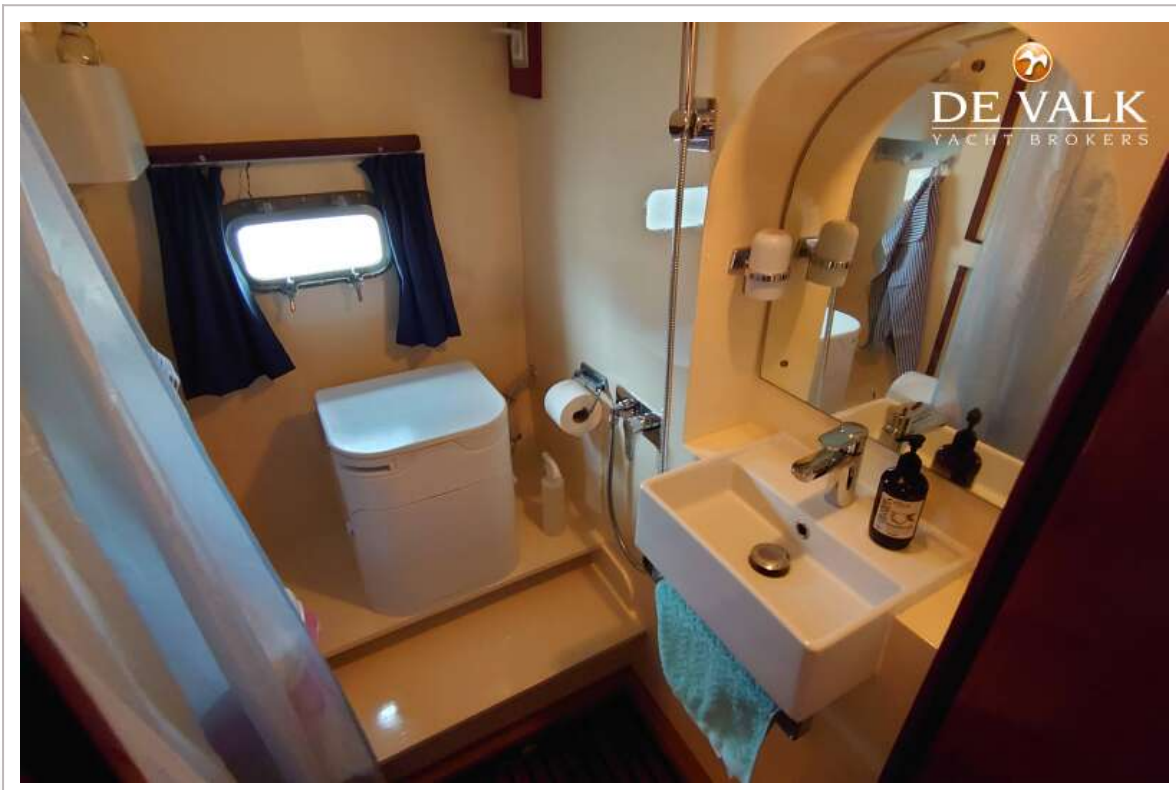


# SUPER VAN CRAFT 1320

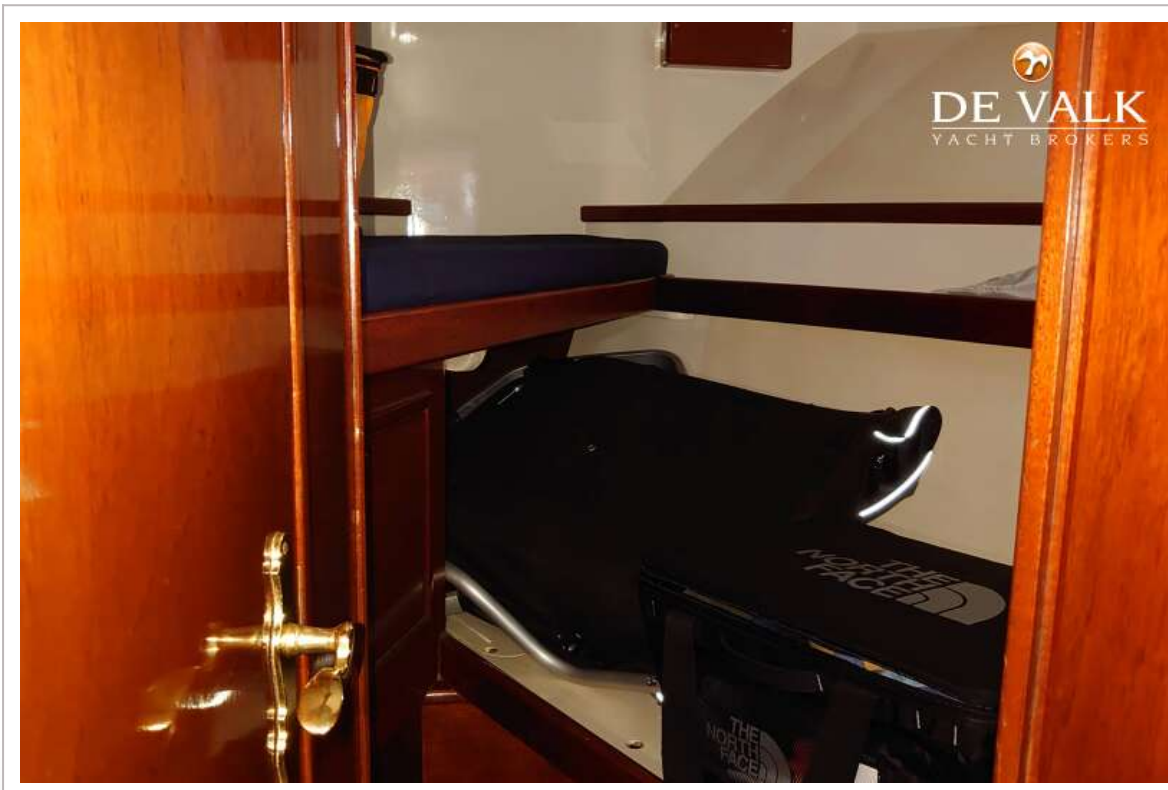




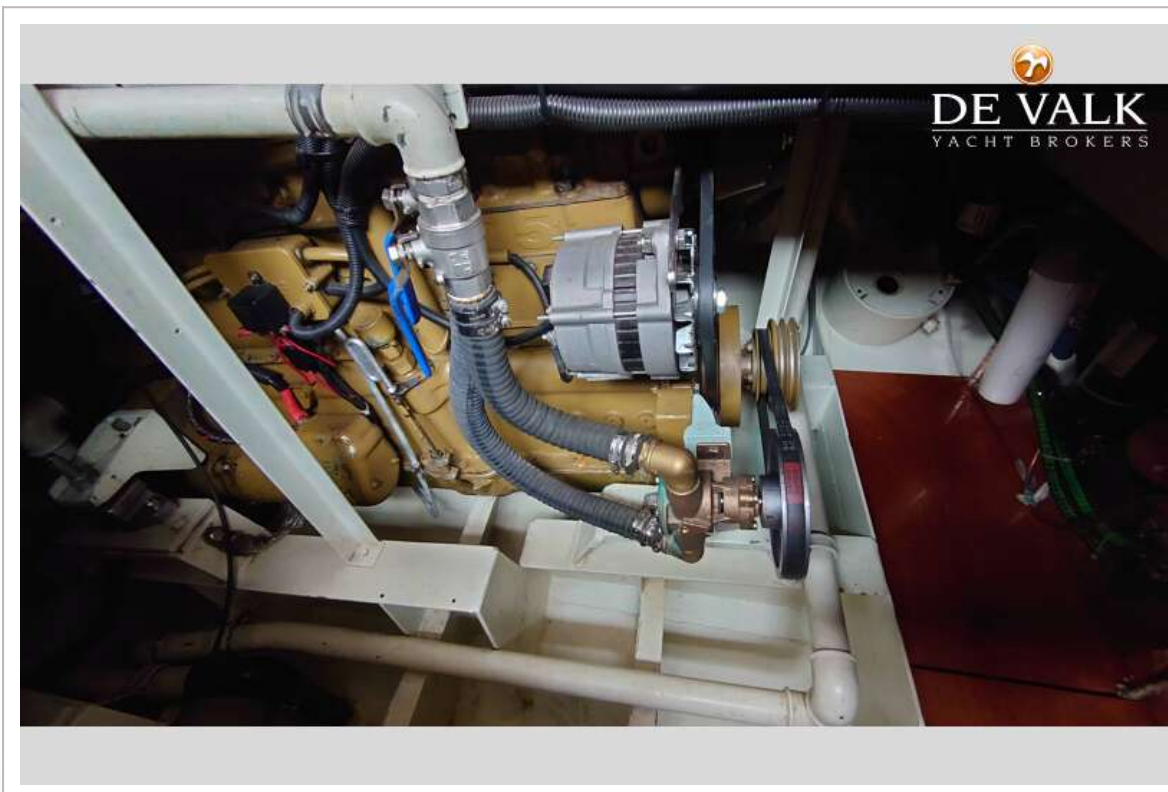
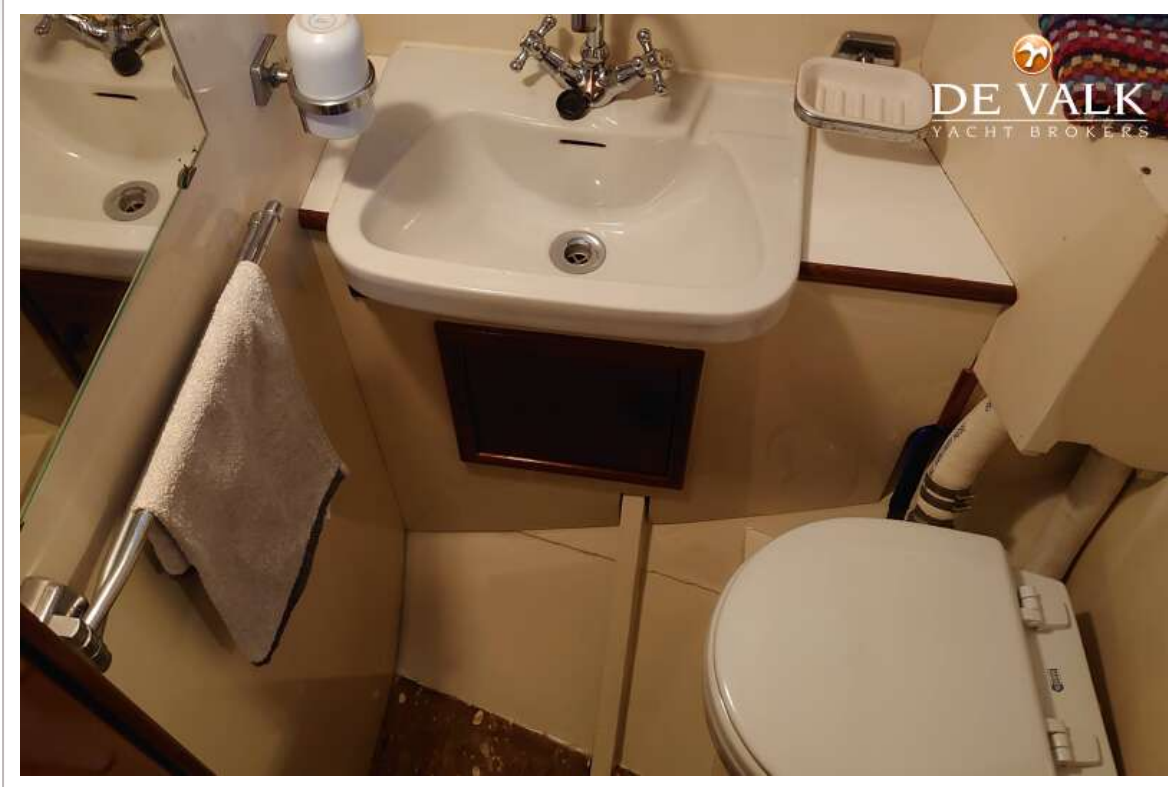
# SUPER VAN CRAFT 1320



# SUPER VAN CRAFT 1320



# SUPER VAN CRAFT 1320



# SUPER VAN CRAFT 1320

