



SWAN 57 KETCH S&S

## KOMMENTARE DES MAKLERS

Classic Swan Ketch from the legendary Nautor Shipyard in Finland. This Nautor Swan 57, a S&S, "SCARAMOUCHE" was purchased by her current (third) owners in 2020. They have both invested a lot in upgrading the yacht. A good choice for yachtsmen looking for Swan Yachts.

*Sofia Iliia-Salvanou*

## TECHNISCHE DATEN

<b>Maße</b>	17.50 x 4.83 x 2.80 (m)	<b>Werft</b>	Nautor
<b>Baujahr</b>	1978	<b>Kabinen</b>	4
<b>Material</b>	GFK	<b>Kojen</b>	7
<b>Motor(en)</b>	1 x PERKINS SABRE M92B/4 Cyllinde diesel	<b>PS/kW</b>	75.00 (PS), 55.20 (kW)
<b>Angebotspreis</b>	verkauft (MwSt. )	<b>Liegeplatz</b>	contact sales office

## KONTAKT

<b>Verkaufsbüro</b>	De Valk Corfu	<b>Telefon</b>	(+30) 6948681503
<b>Adresse</b>	New Port of Corfu, near Gouvia Marina 490 83 Corfu GR	<b>E-Mail</b>	corfu@devalk.nl

## HAFTUNGSAUSSCHLUSS

Diese Angaben erfolgen nach bestem Wissen, können jedoch nicht garantiert werden.



# SWAN 57 KETCH S&S

## ALLGEMEIN

<b>Modell</b>	SWAN 57 KETCH S&S
<b>Typ</b>	Segelyacht
<b>Rumpflänge (m)</b>	17,50
<b>Wasserlinienlänge (m)</b>	13,96
<b>Breite (m)</b>	4,83
<b>Tiefgang (m)</b>	2,80
<b>Baujahr</b>	1978
<b>Werft</b>	Nautor
<b>Land</b>	Finnland
<b>Entwerfer</b>	Sparkman & Olin Stephens
<b>Gewicht (t)</b>	22,4
<b>Ballast (Ton)</b>	ja
<b>Brutto tonnage</b>	33,07
<b>Rumpfmateriale</b>	GFK
<b>Rumpffarbe</b>	Weiß
<b>Art Kiel</b>	Flossen Kiel Leed
<b>Material Aufbauten</b>	GFK
<b>Deckmaterial</b>	GFK
<b>Deck Finish</b>	Teak Reinstalled in 2006, thickness 10mm
<b>Antifouling (Jahr)</b>	2023
<b>Decks Luke</b>	ja
<b>Bullauge</b>	ja
<b>Isolation</b>	ja
<b>Treibstofftank (Liter)</b>	570 (cleaned 2017)
<b>Trinkwassertank (Liter)</b>	1000
<b>Radsteuerung</b>	ja
<b>Aussen Steuerung</b>	ja
<b>Not-Pinne</b>	ja

## UNTERKUNFT



Kabinen	4
Kojen	7
Fussboden	Teak
Salon	L Setee to Port sidConduroy covers. Teak battens on hull sides.
Navigation Zenter	ja
Kartentisch	ja
Achterkabine	ja
Dinette	ja
Dinette zum umbauen	To Double berth
Kombüse	ja
Arbeitsfläche	ja
Spülbecken	Edelstahl Double
Herd	Gas ENO 2 BURNERS 2016 electric & gas. pipes, valves regulator 2016
Ofen	ja
Gas-Alarm	ja
Kuhlschrank	X 2 (TOP OPENING & SIDE DOOR) Cold water pump replaced 2020
Warmwasser System	ja
Geschirrausstattung	ja
Eignerkabine	Doppelbett Plus single bunk bed. Teak battens on hull sides.Deck hatch.
Kleiderschrank	ja
Badezimmer	en suite
Toilet	en suite Teak grate
Toilette System	elektrisch
Handwaschbecken	im Badezimmer
Dusche	en suite
Gästekabine 1	Stockbett Double
Kleiderschrank	ja
Badezimmer	getrennt
Toilette	getrennt Teak grate



Handwaschbecken	im Badezimmer
Dusche	getrennt
Gästekabine 2	Stockbett Double
Kleiderschrank	ja
Badezimmer	getrennt
Toilette	getrennt Teak grate
Handwaschbecken	im Badezimmer
Dusche	getrennt
Gästekabine 3	Doppelbett Forward V cabin. Hull sides lined with teak battens
Kleiderschrank	Hanging lockers
Badezimmer	ja
Toilette	getrennt Teak grate
Handwaschbecken	im Badezimmer
Dusche	getrennt
Weitere Info	Temperature controls for fridges new 2021

## MASCHINEN

Motoranzahl	1
Marke	PERKINS SABRE
Typ	M92B/4 Cyllinde
PS	75
kW	55.20
Kraftstoffart	Diesel
Installiert im Jahr	2008
Antrieb	Schraubenwelle
Gewende getriebe	PRM Newage gearbox. New 2021
Propeller Typ	fest
Hand Bilgenpumpe	Year 2018
Elektrische Bilgenpumpe	Automatic Year 2018
Elektrische Anlage	ja
Generator	FISHER PANDA New 2020 (220V-240V)



<b>Batterien</b>	ja
<b>Starterbatterie</b>	Year 2021
<b>Versorgungsbatterie</b>	Year 2020
<b>Generatorbatterie</b>	Year 2021
<b>Batterie Ladegerat</b>	Mastervolt Year 2020
<b>Landstrom</b>	ja

## NAVIGATION

<b>Kompass</b>	ja
<b>Tiefenanziege</b>	ja
<b>Logge</b>	ja
<b>Windlupe anzeige</b>	ja
<b>UKW</b>	ja
<b>Autopilot</b>	ja
<b>GPS</b>	ja
<b>Epirb</b>	Needs service
<b>Navigation Beleuchtung</b>	ja

## AUSRÜSTUNG

<b>Spritzverdek</b>	ja
<b>Bimini</b>	Cockpit
<b>Sonnenschirm</b>	Bridge deck/deck up to main mast
<b>Badeleiter</b>	ja
<b>Gangway</b>	ja
<b>Anker</b>	CQR Pflugschar Remote control for winch & chain counter Year 2016
<b>Ankerkette</b>	Approx 70 m Year 2014
<b>Ankerwinde</b>	LOFRANS FALCON Year 2020
<b>Beiboot</b>	AVON inflatable
<b>Ausserborder</b>	YAMAHA 2,5 Hp
<b>See Reling</b>	Edelstahl



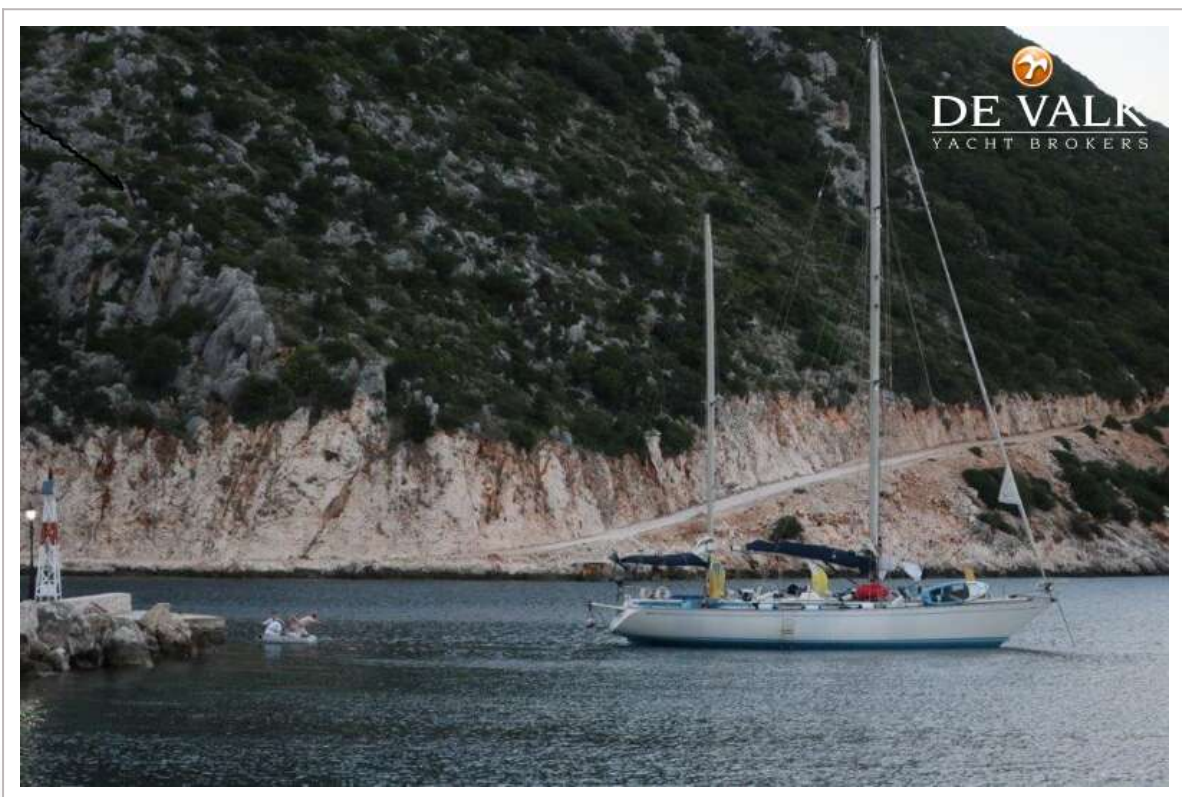
Seiten-Einstieg Seereling	ja
Rettungsinsel	Container serviced 2023 SEATEC RESCUEISLAND OFFSHORE2018
Letzte Wartung Rettungsinsel	2023
Schwimvesten	ja
Fenderkissen	X 8 New 2023
Festmacher	ja
TV	ja
Radio	ja
Lautsprecher im Pflicht	ja
Feuerloscher	ja
Weitere Info	All sea cocks & toilet pipes replaced 2015
Weitere Info	New BOILER 2018
Weitere Info	SEATEC Tender (aerotender) 2018

## RIGG

Rig	Reconditioned standing & running rigging, mast & boom in 1995
Stehendes Gut	Year 1999 annually checked
Material Mast	Aluminium
Großsegel	Year 2002 (serviceable but needs replacement). Slab reefing.
Besan	Year 2002 (good condition)
Genua	Year 2002 (due replacement)
Spi	Date unknown. Spinnaker poles: X 2
Stagesegel	Date unknown



# SWAN 57 KETCH S&S



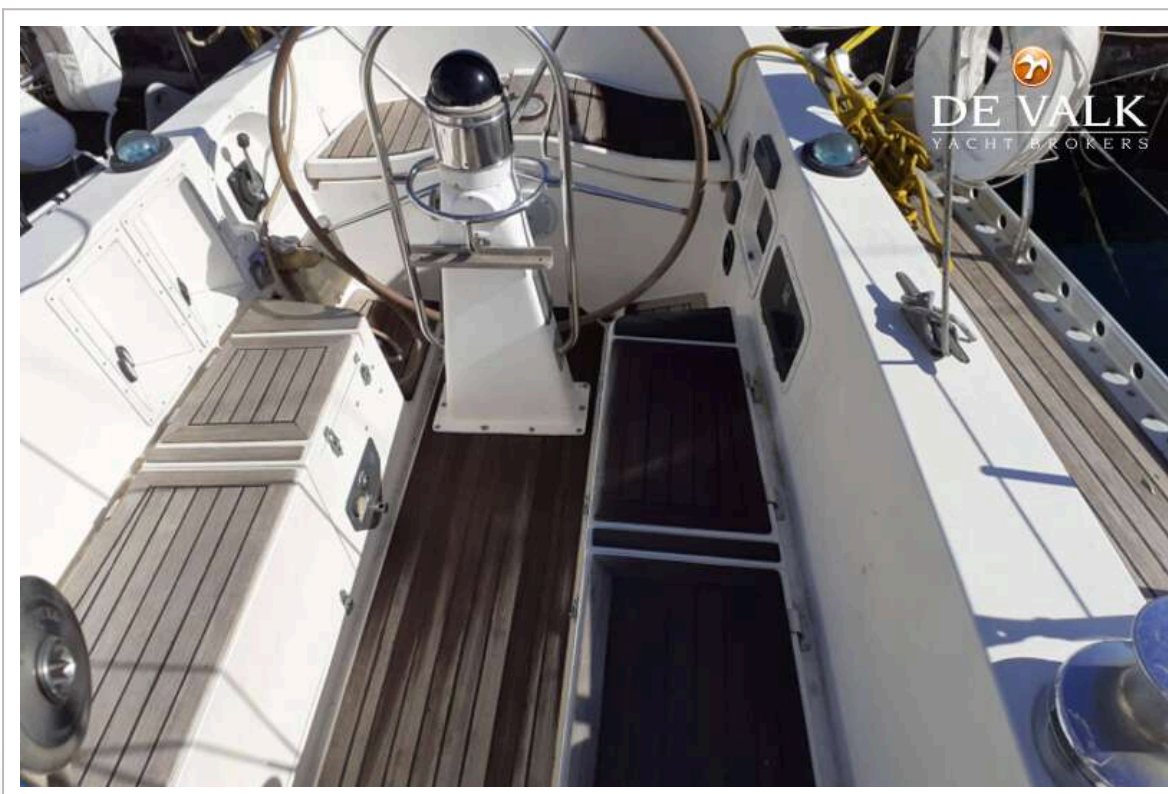
# SWAN 57 KETCH S&S



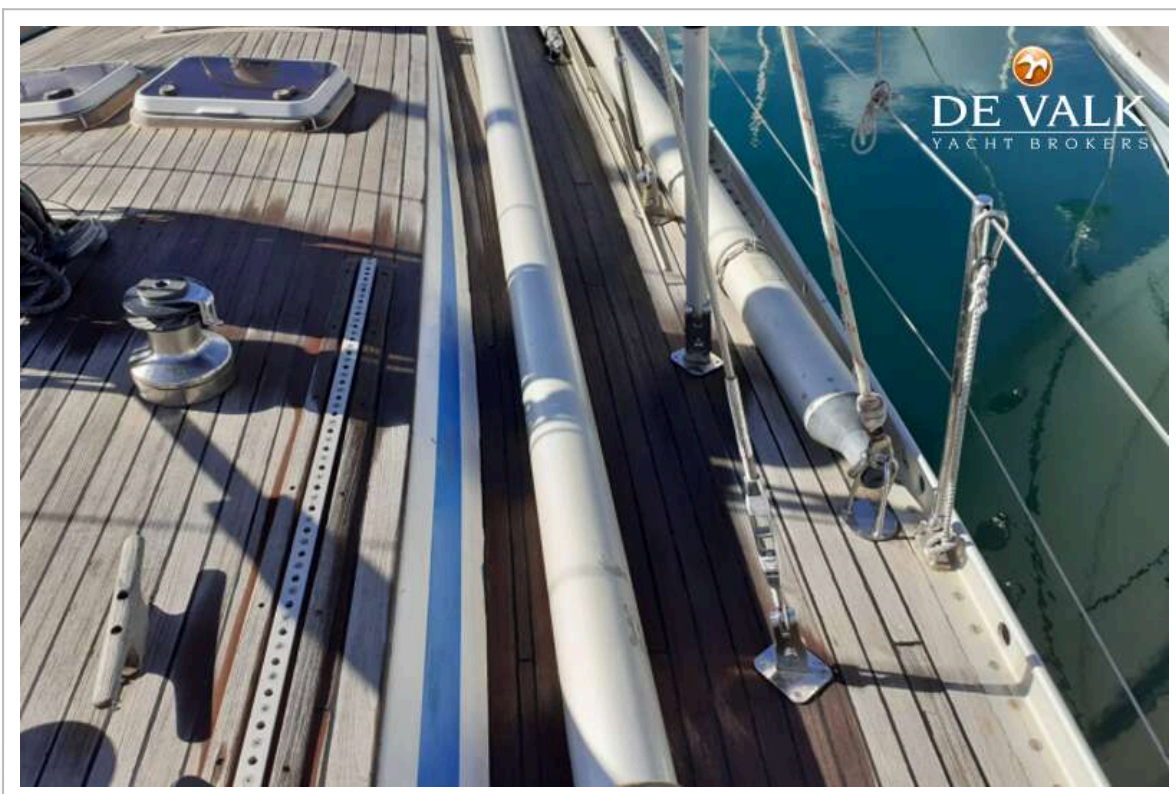
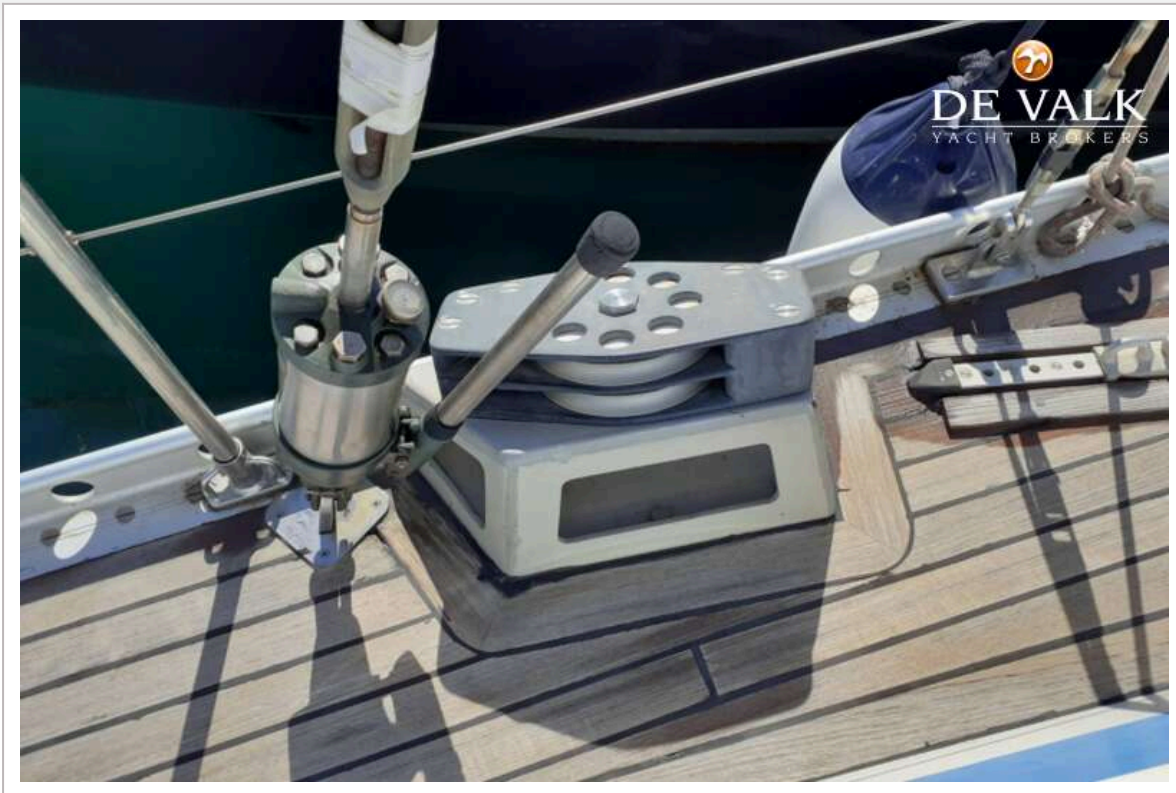
# SWAN 57 KETCH S&S



# SWAN 57 KETCH S&S



# SWAN 57 KETCH S&S



# SWAN 57 KETCH S&S

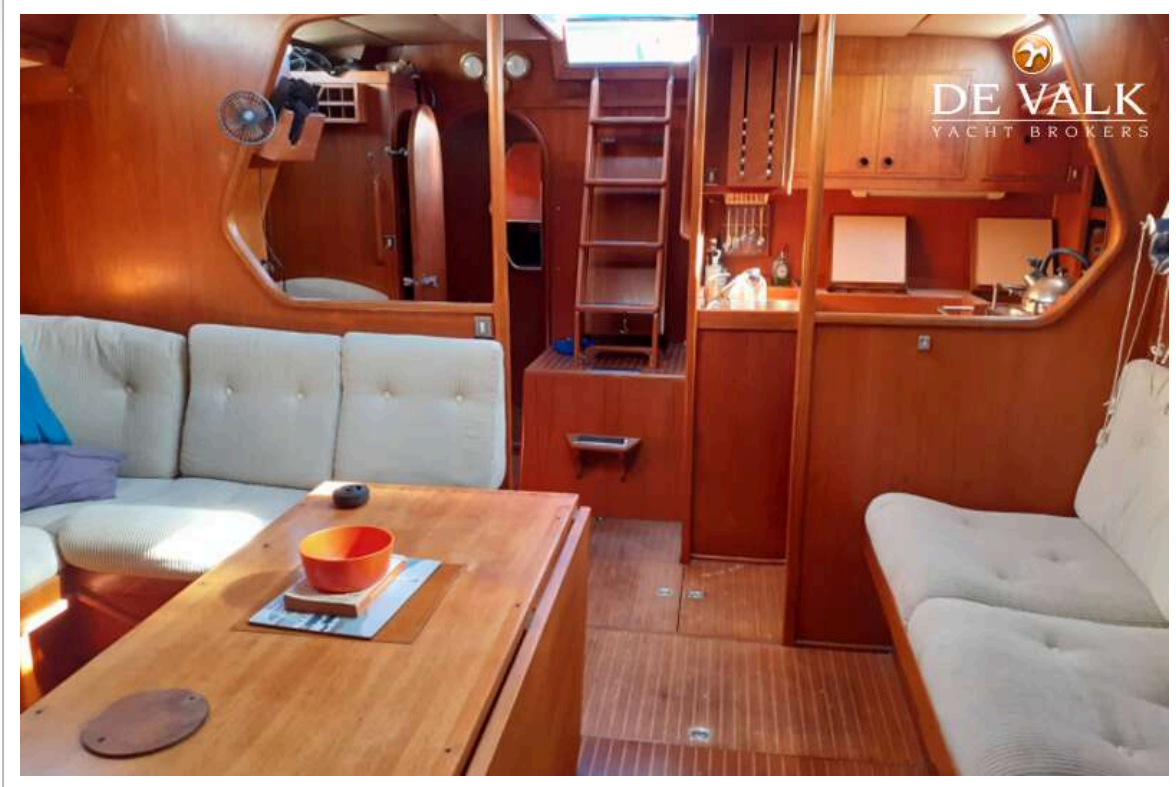


# SWAN 57 KETCH S&S

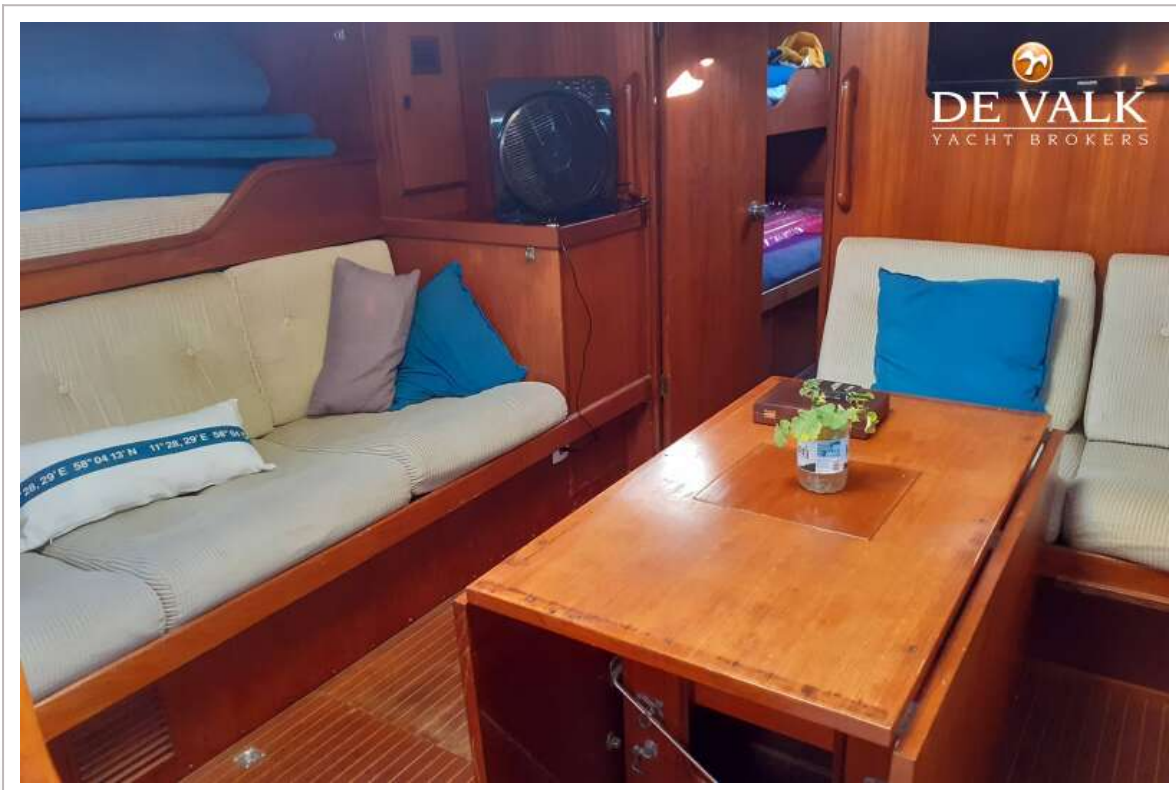




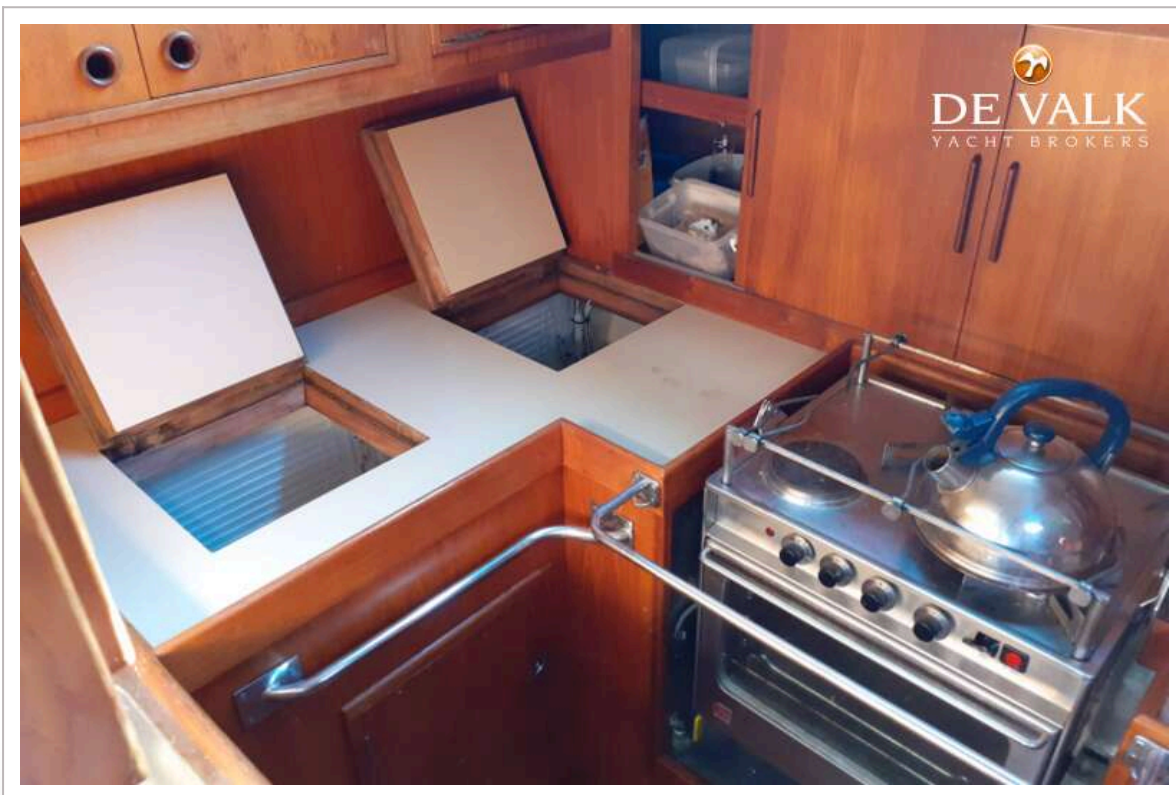
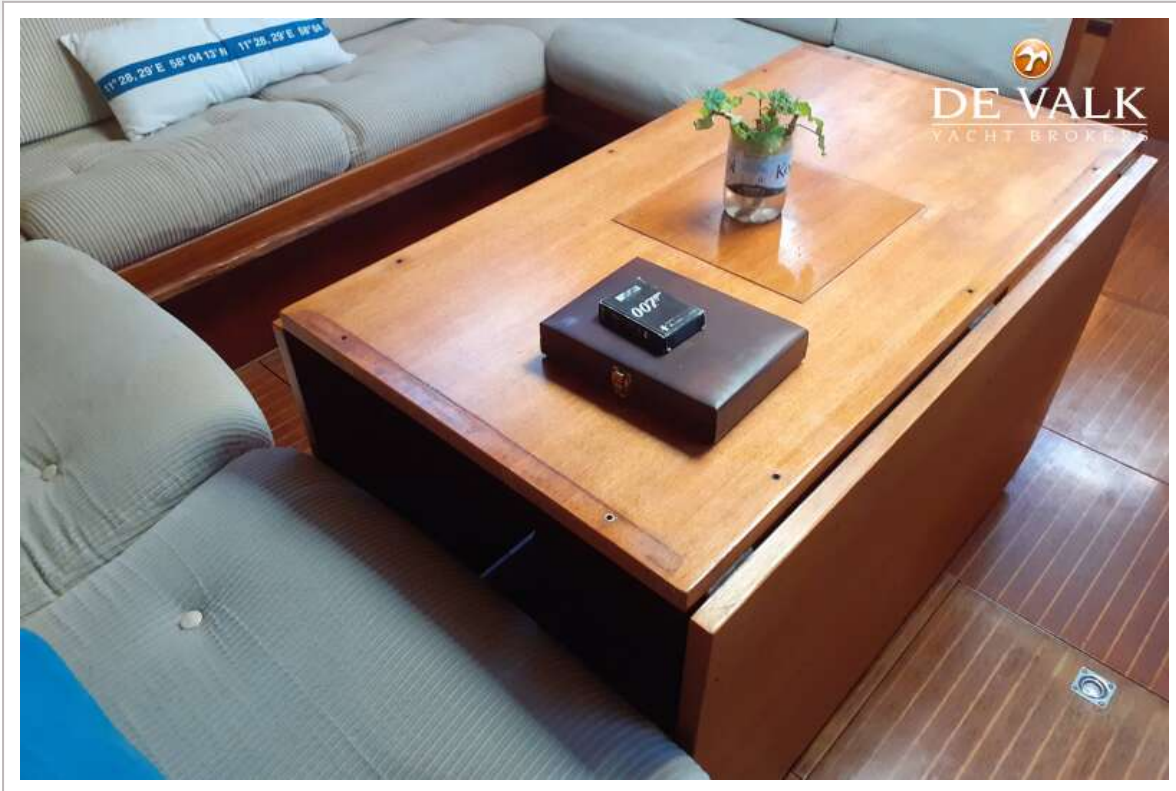
# SWAN 57 KETCH S&S



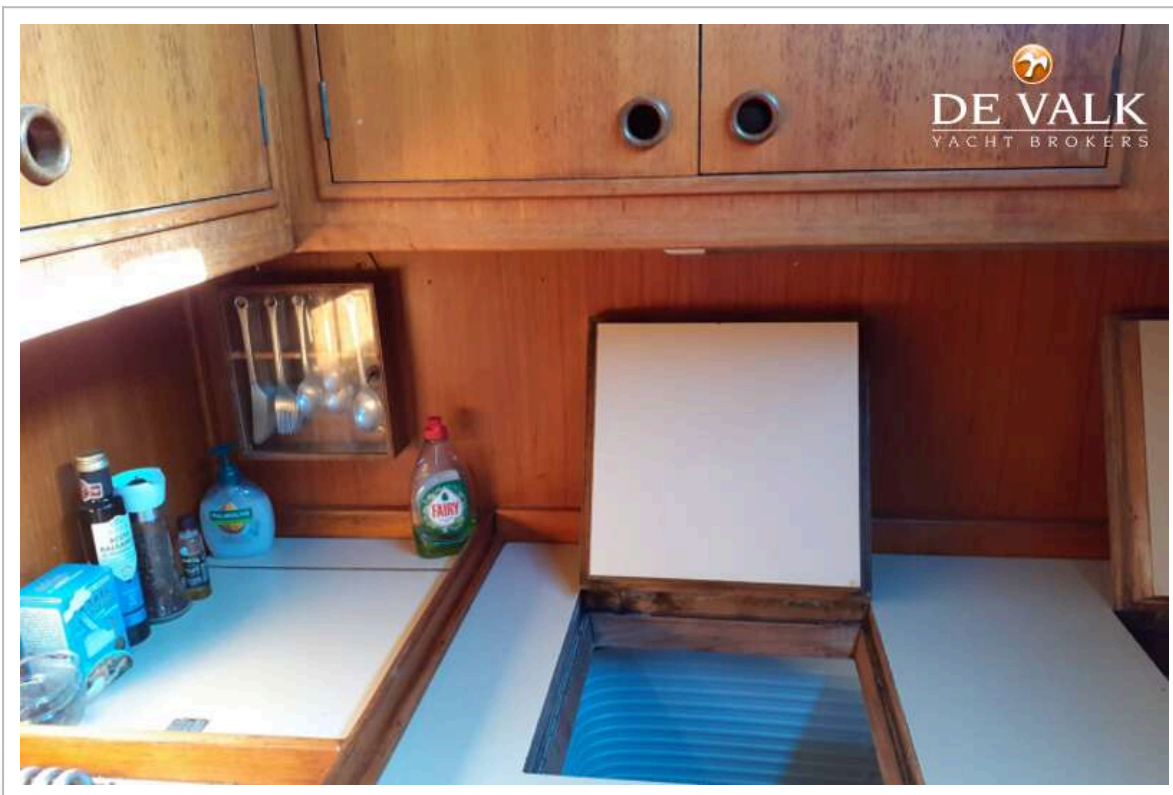
# SWAN 57 KETCH S&S



# SWAN 57 KETCH S&S



# SWAN 57 KETCH S&S



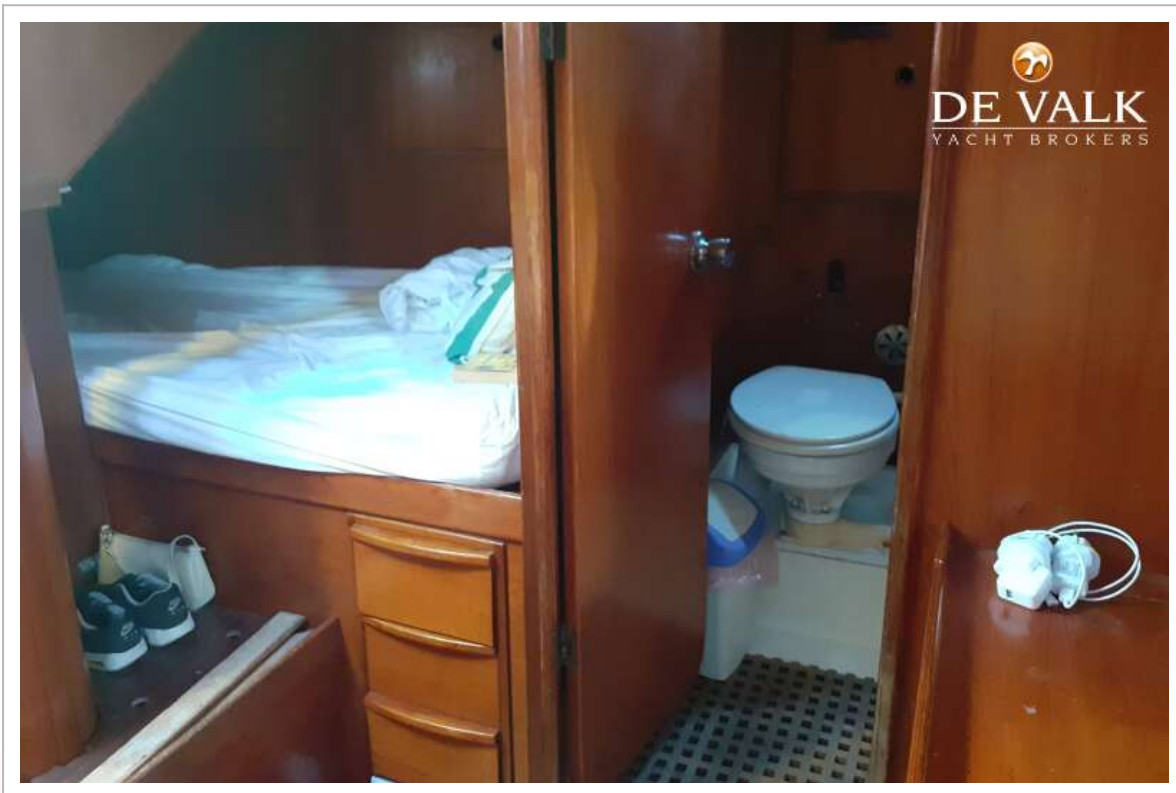
# SWAN 57 KETCH S&S



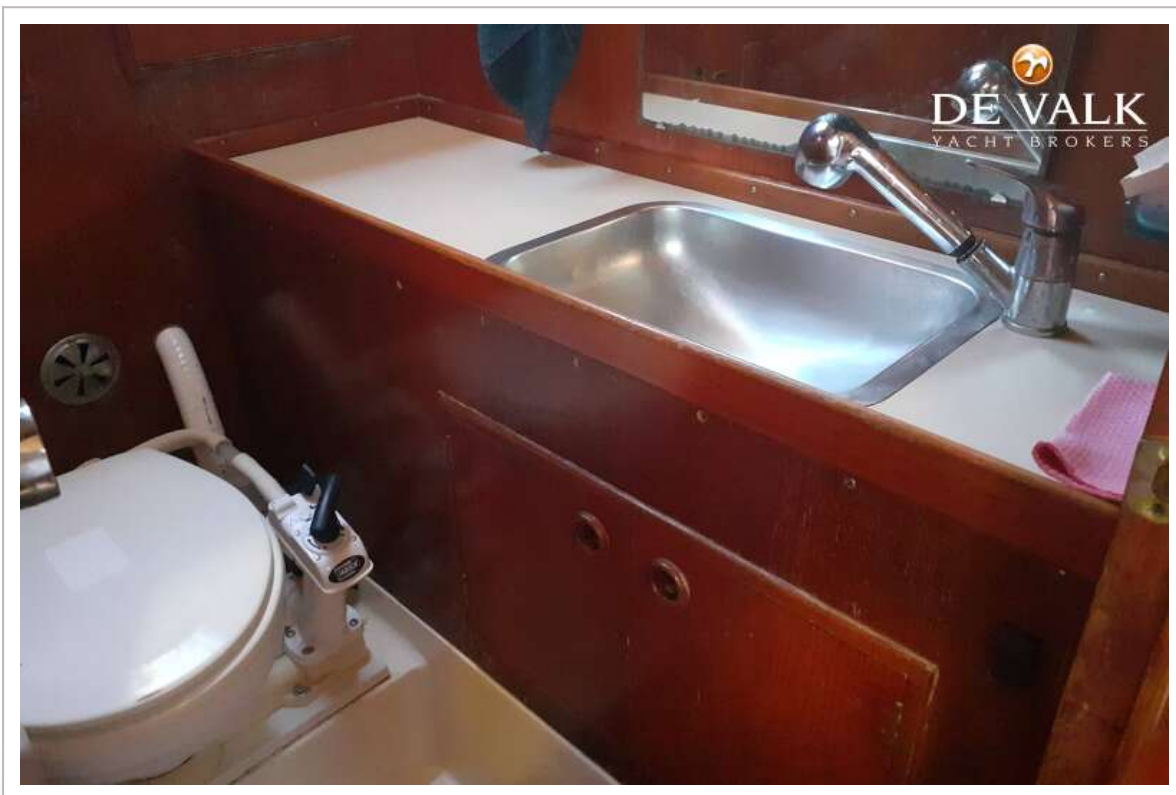
# SWAN 57 KETCH S&S



# SWAN 57 KETCH S&S



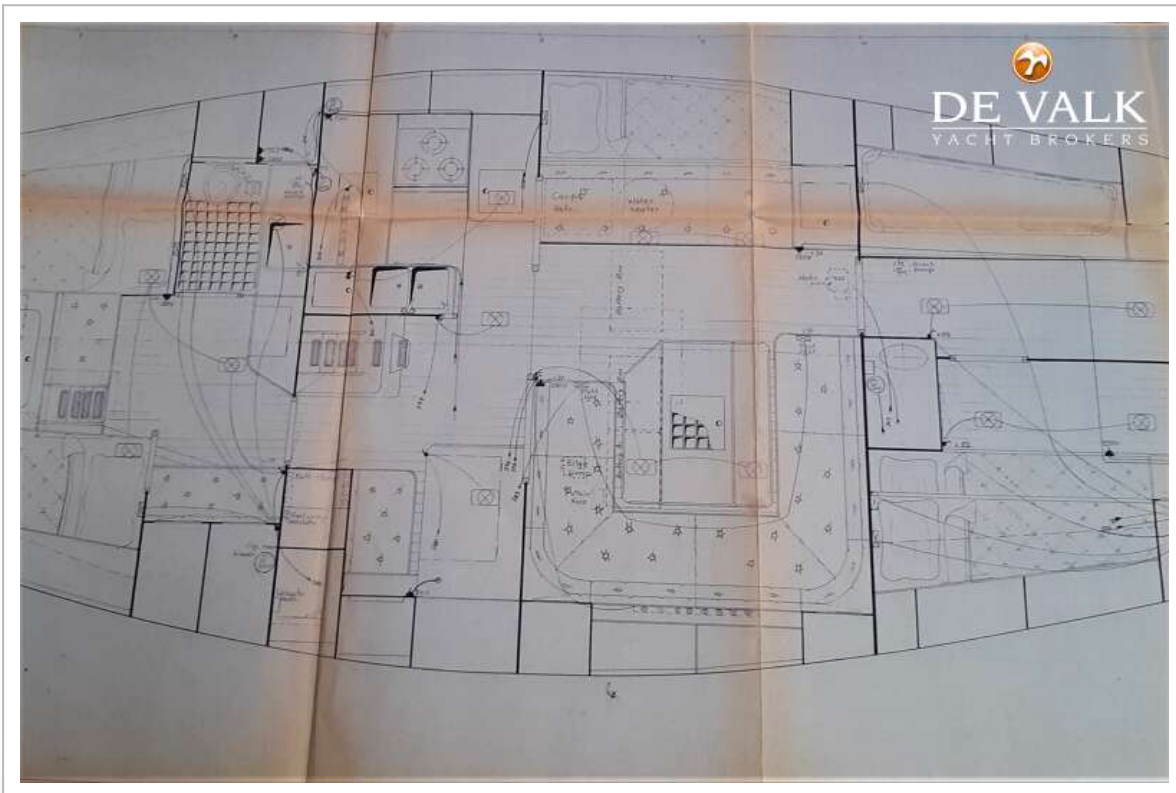
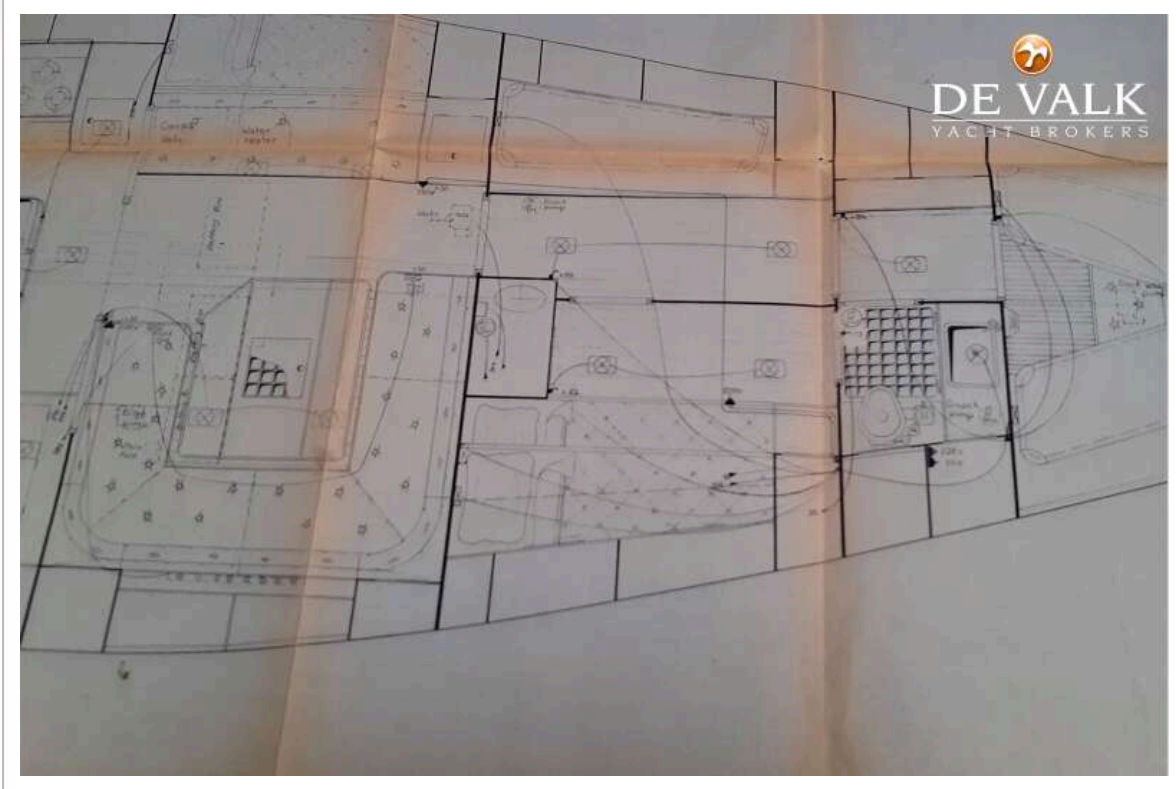
# SWAN 57 KETCH S&S



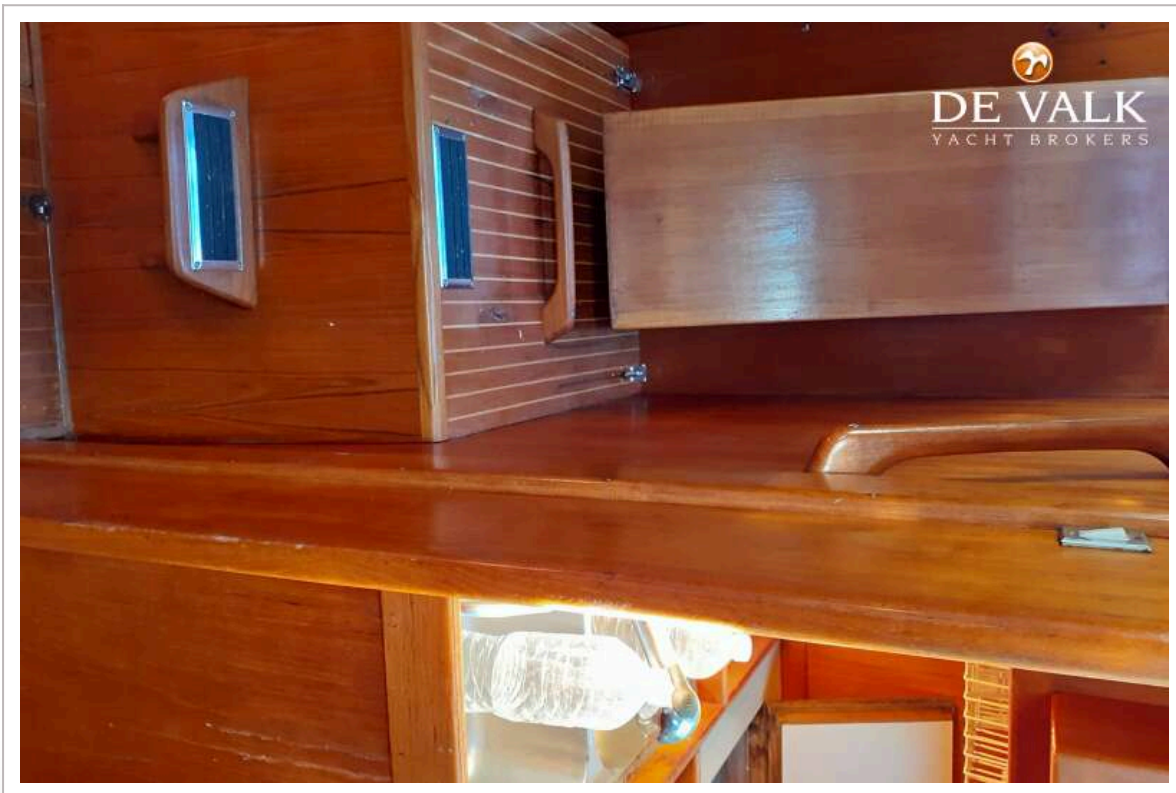
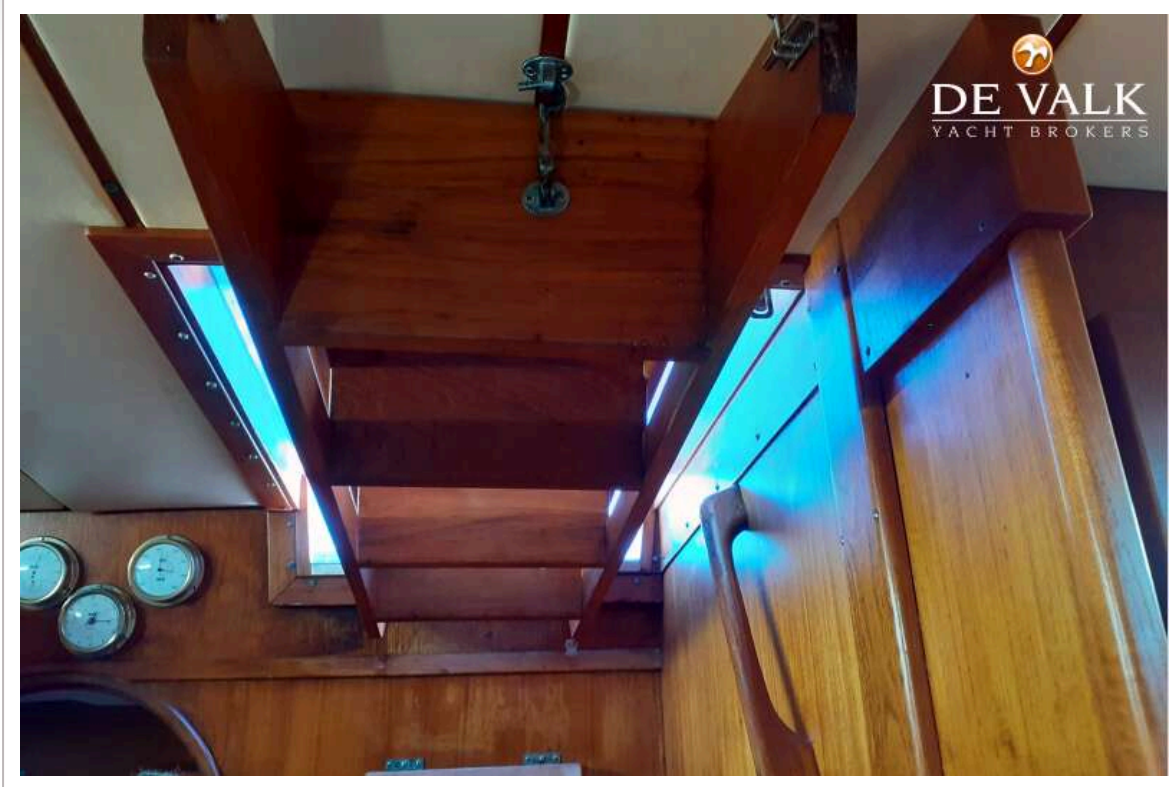
# SWAN 57 KETCH S&S



# SWAN 57 KETCH S&S



# SWAN 57 KETCH S&S



# SWAN 57 KETCH S&S

