



DE VALK
YACHT BROKERS



MANGUSTA 92



DE VALK
YACHT BROKERS

KOMMENTARE DES MAKLERS

This 2nd owner model 92 of the Mangusta with Kamewa jet propulsion is the top model of the shipyard. The spacious layout is big enough for operating a 5-star service while being able to anchor in shallow waters. The beautiful aft deck leads into the very large open salon. Below deck you will find the 4 in-suite cabins with the finest touch in materials in mint condition. The well-equipped crew area and galley lie in the stern, next to the engine room. Engines in good condition and systems very well maintained by a very experienced captain and crew on a yearly basis.

Alan Deasti

TECHNISCHE DATEN

Maße	28.27 x 6.66 x 1.80 (m)	Werft	Overmarine SRL
Baujahr	2007	Kabinen	4
Material	GFK	Kojen	8
Motor(en)	2 x MTU 16V2000M93 diesel	PS/kW	2 x 2,400.00 (PS), 1,766.40 (kW)
Angebotspreis	€ 1.150.000 (MwSt. Bezahlt)	Liegeplatz	beim Verkaufsbüro

KONTAKT

Verkaufsbüro	De Valk Antibes	Telefon	+33 492 91 0202
Adresse	2, Avenue de Verdun 06600 Antibes FR	E-Mail	antibes@devalk.nl

HAFTUNGS AUSSCHLUSS

Diese Angaben erfolgen nach bestem Wissen, können jedoch nicht garantiert werden.



ALLGEMEIN

Modell	MANGUSTA 92
Typ	Motoryacht
Rumpflänge (m)	28,27
Breite (m)	6,66
Tiefgang (m)	1,80
Stehhöhe (m)	2,10
Baujahr	2007
Werft	Overmarine SRL
Land	Italien
Gewicht (t)	48
CE Norm	NA
Rumpfmateral	GFK
Rumpffarbe	Silbergrau
Deck Finish	Teak Good conditions
Fenster Einfassung	Edelstahl
Flybridge	No flybridge but solarium with sunbeds adapted on roof
Treibstofftank (Liter)	GFK 7500 + 2 X 600
Füllstandsanzeige (Treibstofftank)	ja
Treibstof Tagestank (Liter)	ja
Trinkwassertank (Liter)	1800
Füllstandsanzeige (Trinkwasser)	ja
Fäkaelien Tank (Liter)	1000
Füllstandsanzeige (Fakaelientank)	ja
Fäkaelien Tankablauf	Deck Verbindung + Pumpe
Grauwassertank (Liter)	ja
Füllstandsanzeige (Grauwasser)	ja
Radsteuerung	elektrisch
Not-Pinne	ja
Weitere Info Rumpf	New sea cocks installed in 2022



UNTERKUNFT

Kabinen	4
Kojen	8
Mannschaftskabine	2
Mannschaftskojen	4
Innen	Eichen
Einteilung	Open
Fussboden	Parkett
Salon	New coating on leather sofas and bridge area
Schiebedach	elektrisch
Klima Anlage	Klima mit Ruckzyklus
Kombüse	Lower deck next to the crew quarters
Arbeitsfläche	Duropol
Spülbecken	Edelstahl
Herd	Gaggenau
Ofen	Gaggenau
Dunstabsauge	ja
Mikrowelle	ja
Kuhlschrank	Fridgy
Gefrier Truhe	Fridgy
Warmwasser System	220V
Wasserdruck System	elektrisch
Geschirrspulmaschine	Bosch
Schnellkoch Kanne	ja
Eismaschine	ja
Kaffeemaschine	ja
Geschirrausstattung	ja
Eignerkabine	Doppelbett
Kleiderschrank	Wandschrank
Badezimmer	en suite
Gästekabine 1	Doppelbett



Kleiderschrank	hängend/Schublad/Regale
Badezimmer	en suite
Gästekabine 2	Doppelbett
Kleiderschrank	hängend/Schublad/Regale
Badezimmer	en suite
Gästekabine 3	Zwei Einzelbetten
Kleiderschrank	hängend/Schublad/Regale
Badezimmer	En suite
Mannschaftskabine(n)	2 for 4 crew
Badezimmer (Mannschaft)	2
Waschmaschine	New 2023
Trockner	Miele
Bügelzubehör	ja
Wet-Bar	ja

MASCHINEN

Motoranzahl	2
Marke	MTU
Typ	16V2000M93
PS	2400
kW	1766.40
Kraftstoffart	Diesel
Höchstgeschwindigkeit (Kn)	36
Marschgeschwindigkeit (Kn)	32
Motorstunden	2473
Antrieb	Jet-drive
Gewende getriebe	ZF
Bugschraube	hydraulik
Heckschraube	hydraulik
Exhaust	wassergekühlt
Generator	leise Separator Kohler EFO2D - 27KW serviced



Generator 2	leise Separator Kohler EFO2D - 27KW serviced
Starterbatterie	4
Versorgungsbatterie	12
Generatorbatterie	2
Batterie Ladegerat	3
Landstrom	mit Kabel 230V
Wasserbereiter	Selmer Pacific 220/CS
Trimklappen	ja
Weitere Info	MTU engines revised by MTU 2026
Weitere Info	Kamewa Rolls Royce drive. System revised and adjusted
Weitere Info	Fuel Purification System. Fuel injectors in perfect condition.

NAVIGATION

Kompass	ja
Elektrisches Kompass	ja
Tiefenanziege	ja
UKW	DMC Sailor 5022
Portabel UKW	Icom
Autopilot	Robertson AP9 MK3
Radar	Simrad
GPS	Simrad
Plotter	Simrad
WIFI Antenne	5G onboard
Epirb	ja
Navigation Beleuchtung	ja
Suchscheinwerfer	Sanshin
Weitere Info	Gyro Simrad AR78

AUSRÜSTUNG

Bimini	Aft deck bimini
Cockpit Polster	On aft deck, forward deck and on fly sunbed area



Badeplattform	ja
Badeleiter	Edelstahl
Gangway	Hydraulic revised 2024
Heckdusche	ja
Anker	ja
Beiboot	Williams jet tender
Rettungsinsel	ja
Letzte Wartung Rettungsinsel	2025
Schwimvesten	ja
Rettungsboje	ja
Rahmen Gedunst	ja
Rahmen heizung	ja
Fenderkissen	ja
Werkzeug	ja
TV	In all cabins and slide-up in salon
I-Pod Anschluss	ja
Feuerloscher	ja



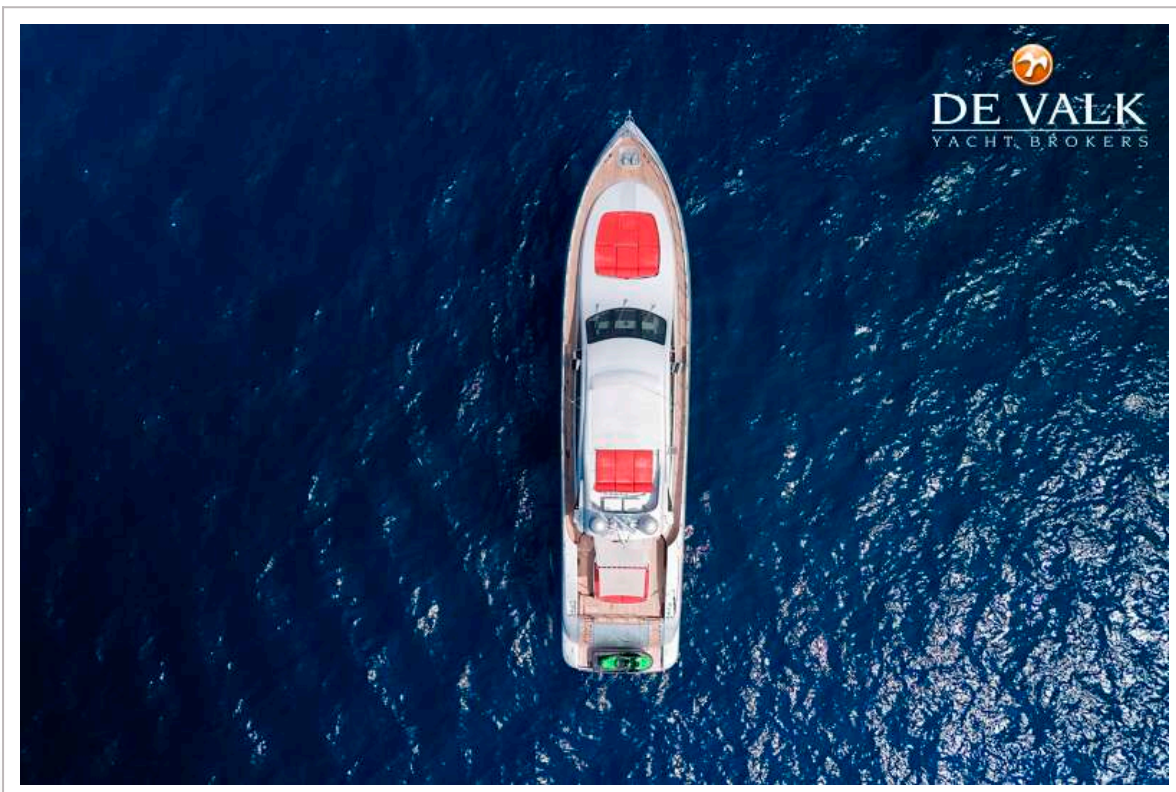
MANGUSTA 92



MANGUSTA 92



MANGUSTA 92

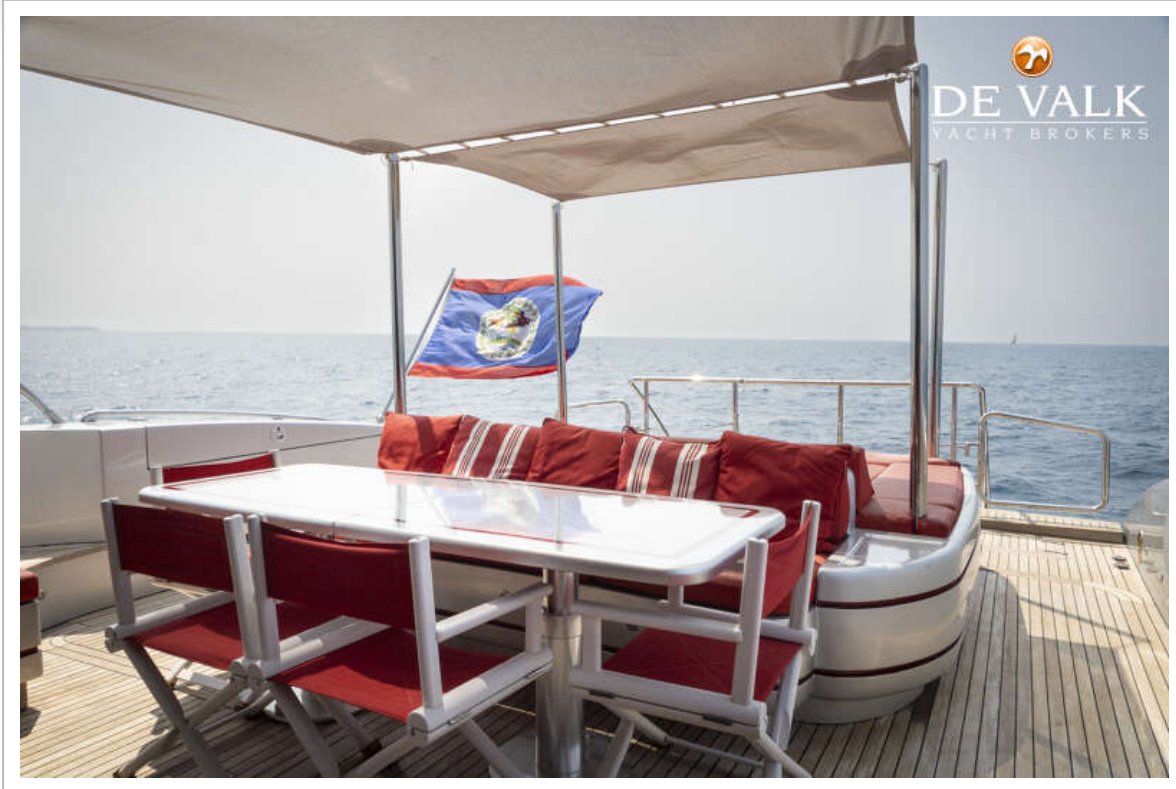


MANGUSTA 92



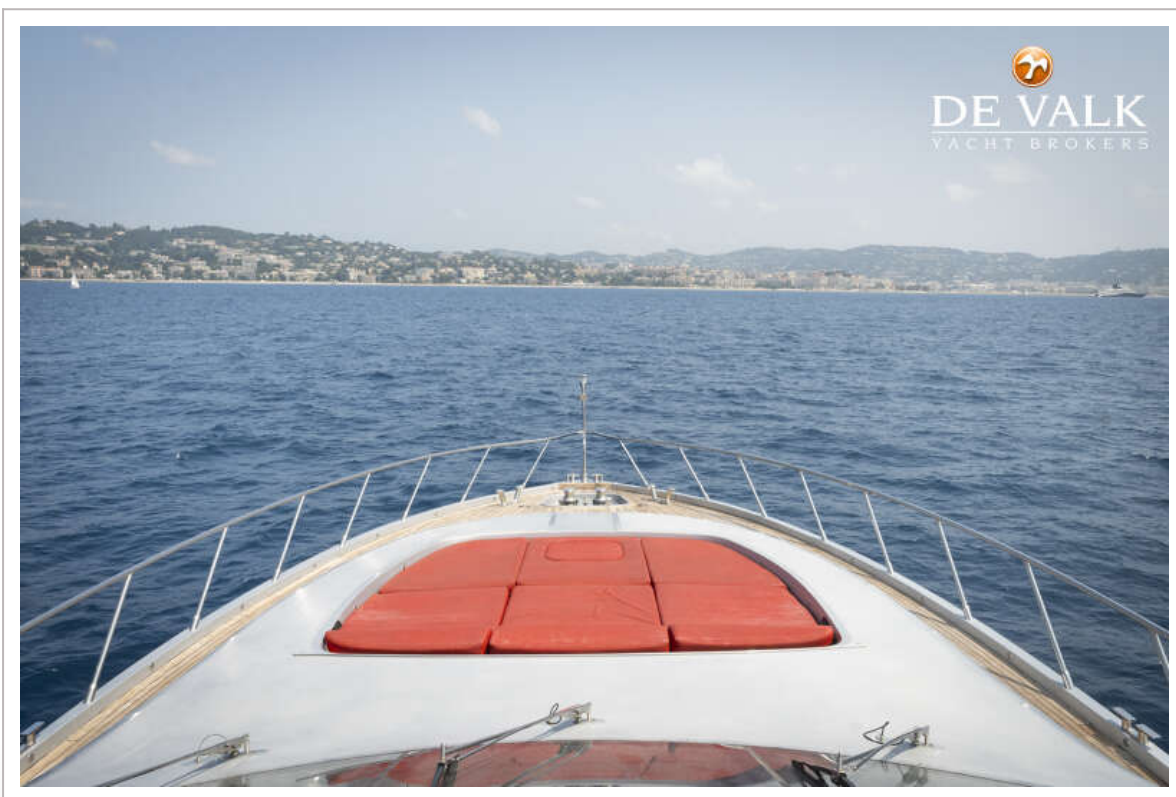


MANGUSTA 92

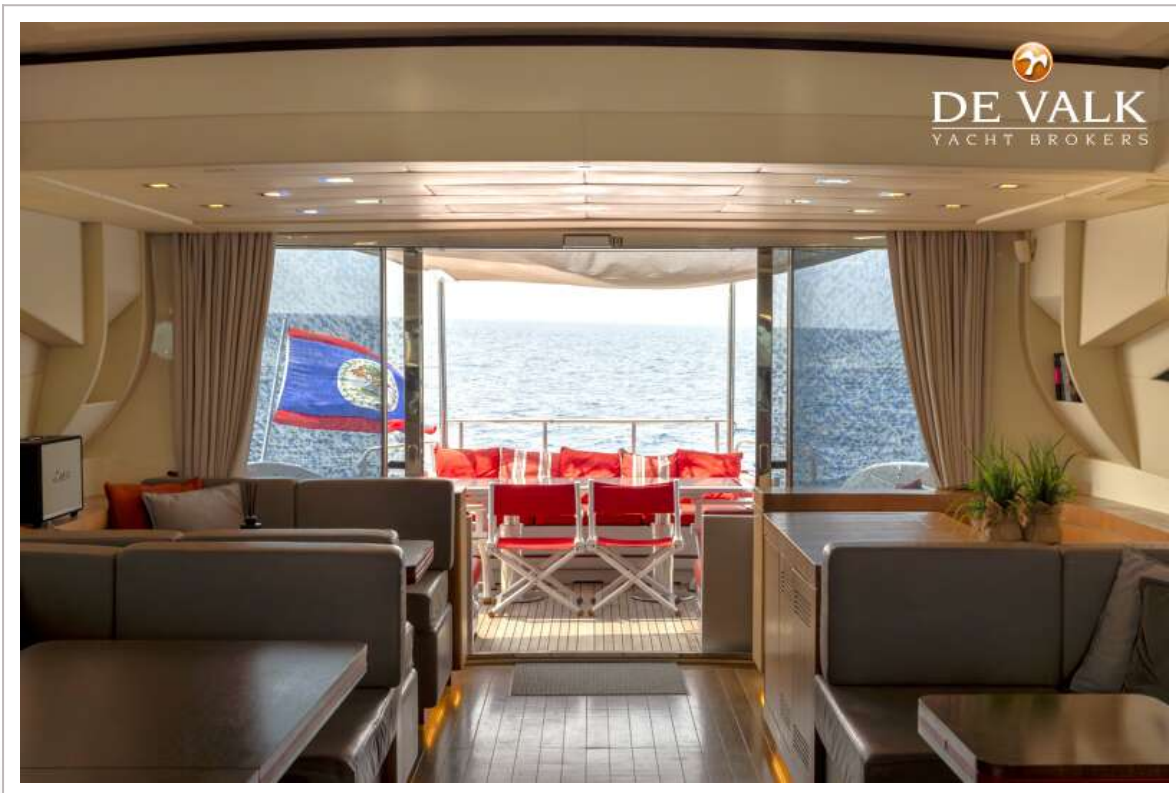
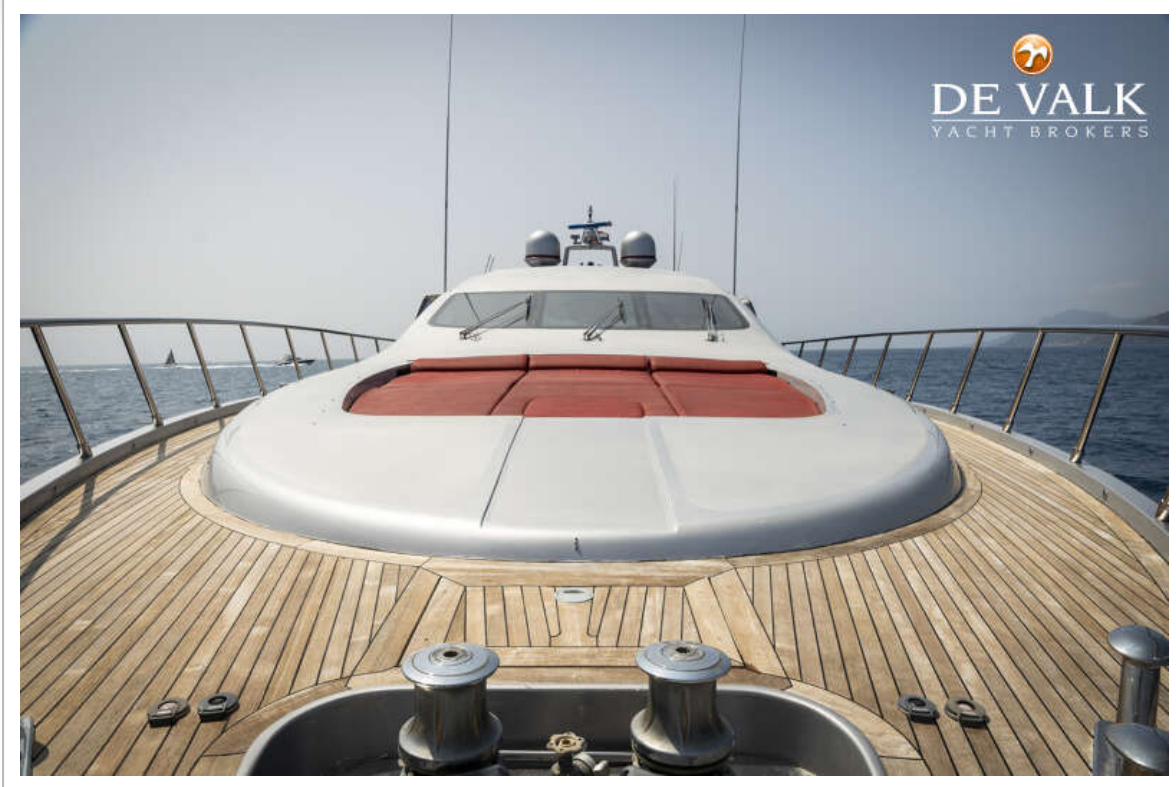




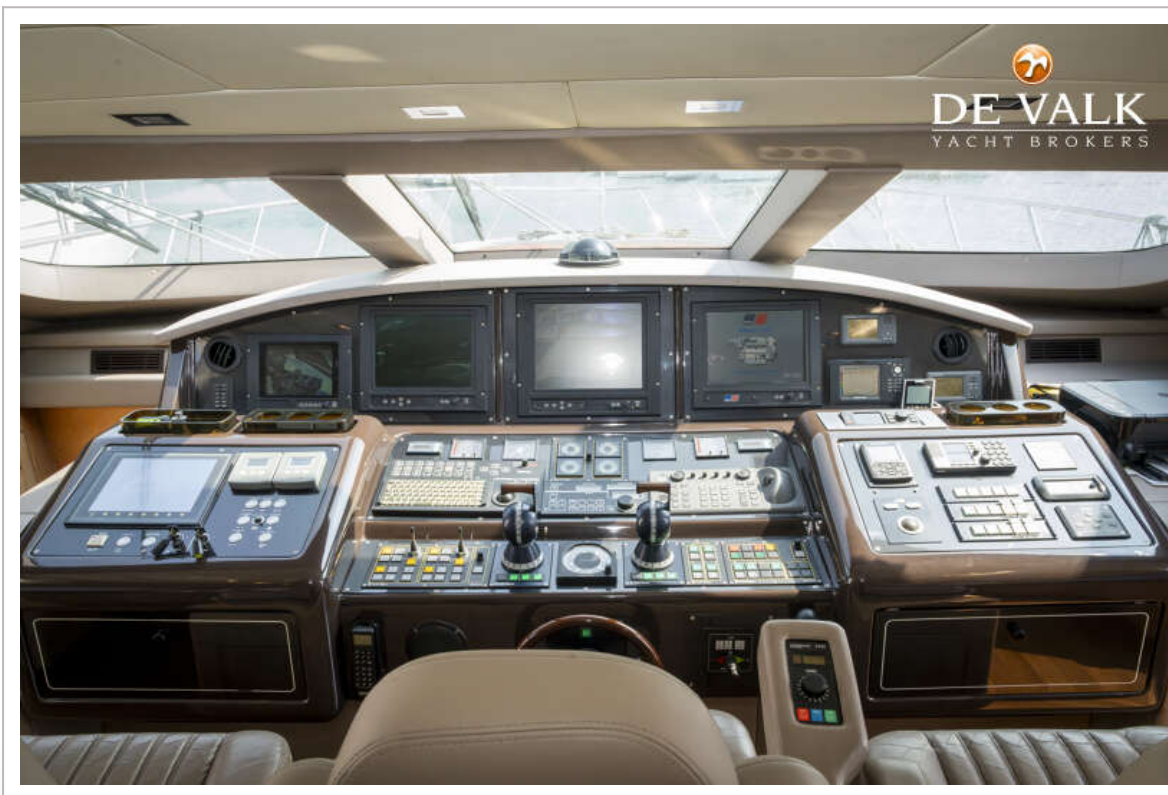
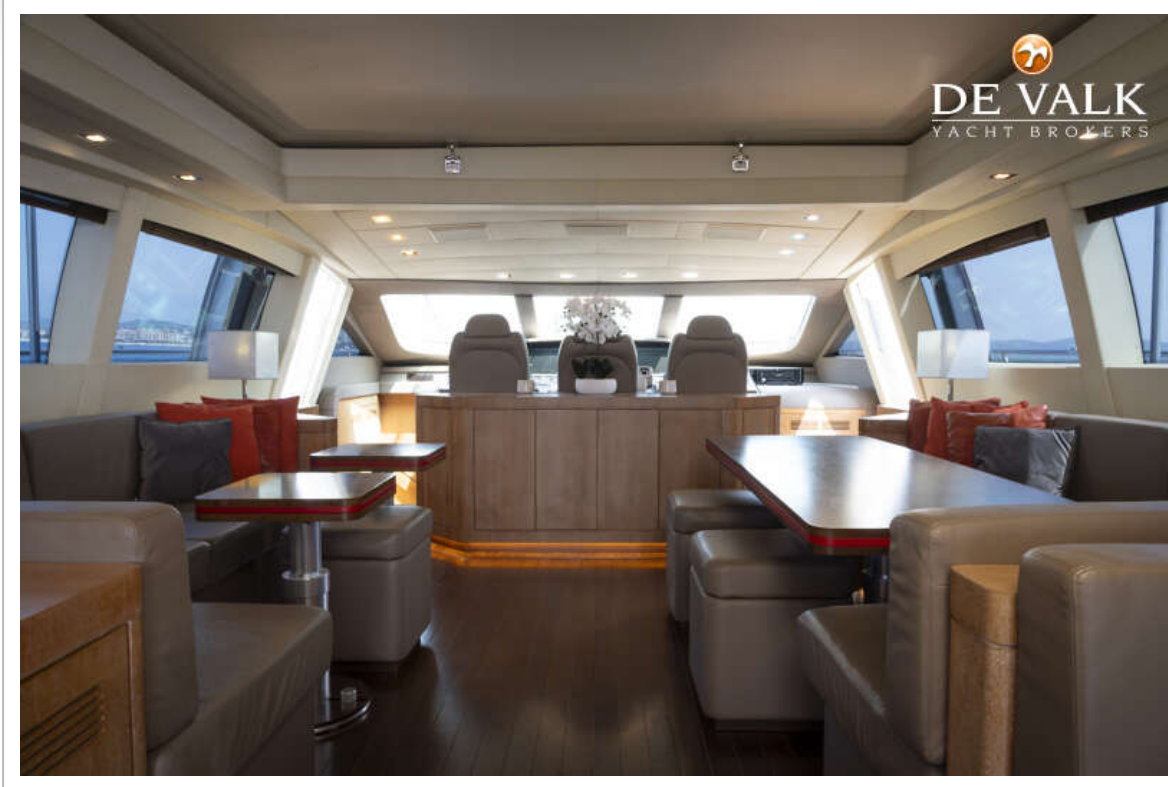
MANGUSTA 92



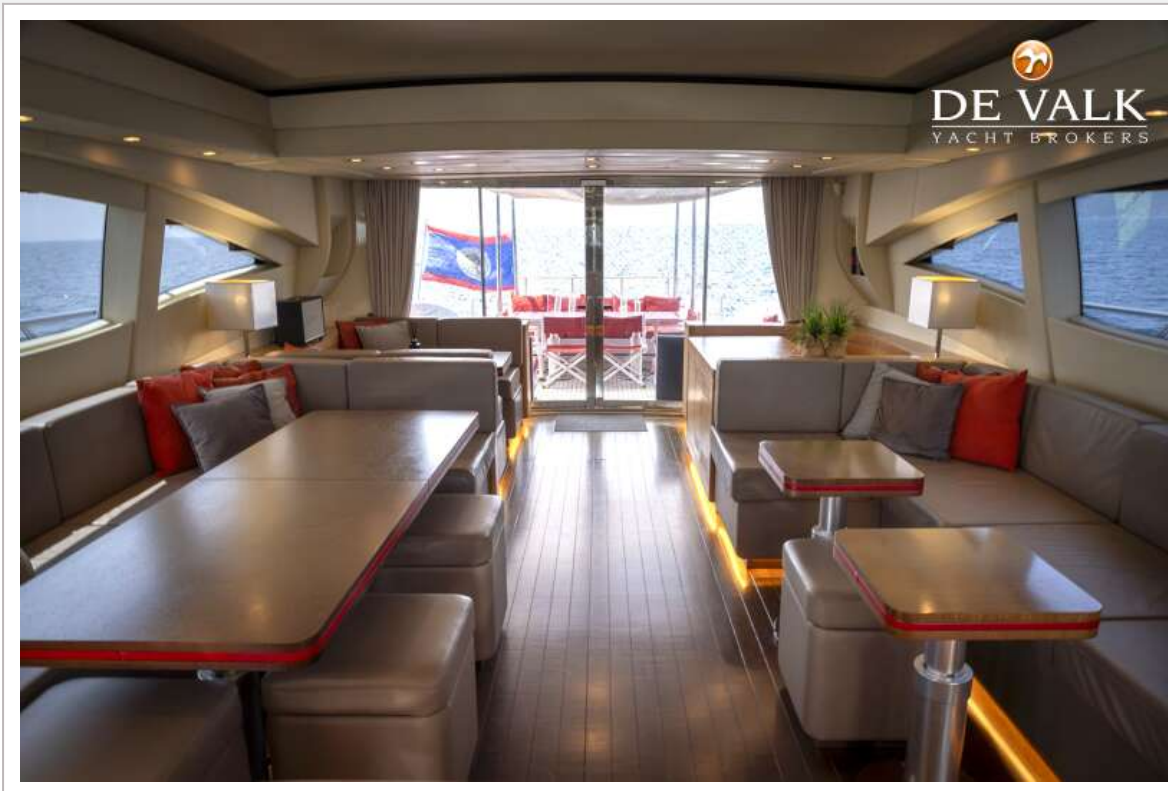
MANGUSTA 92



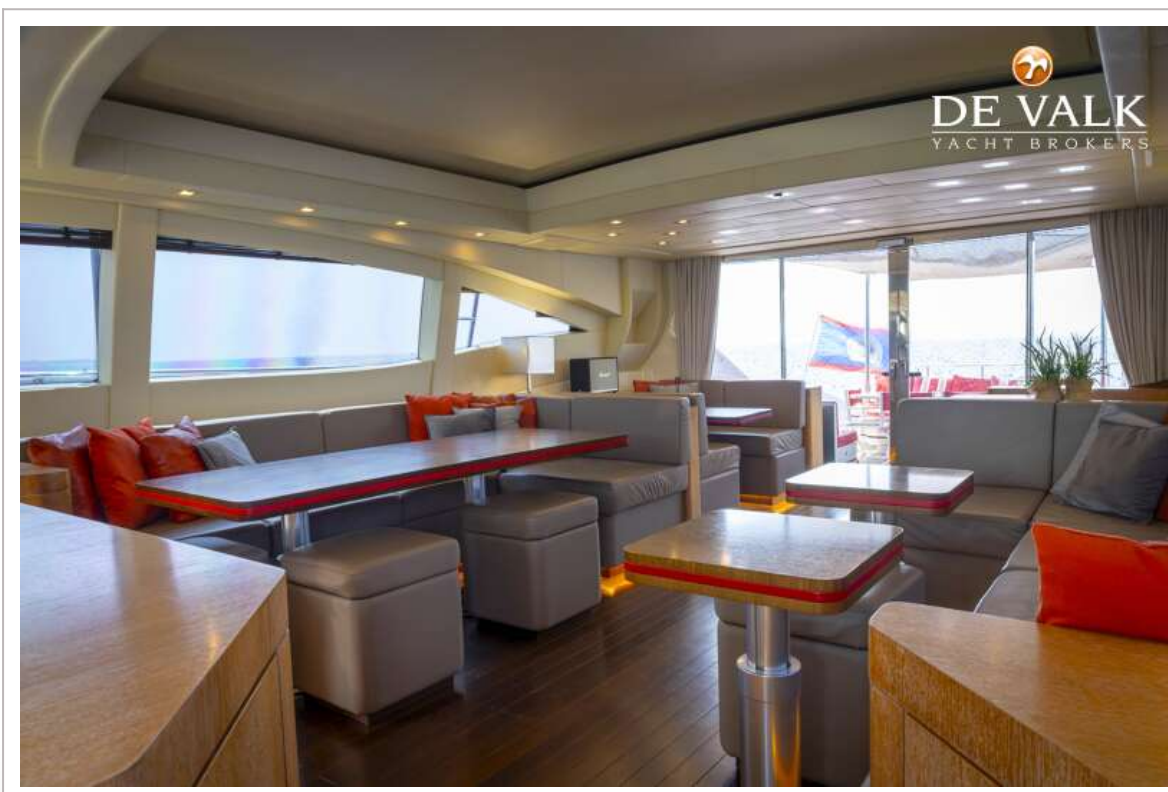
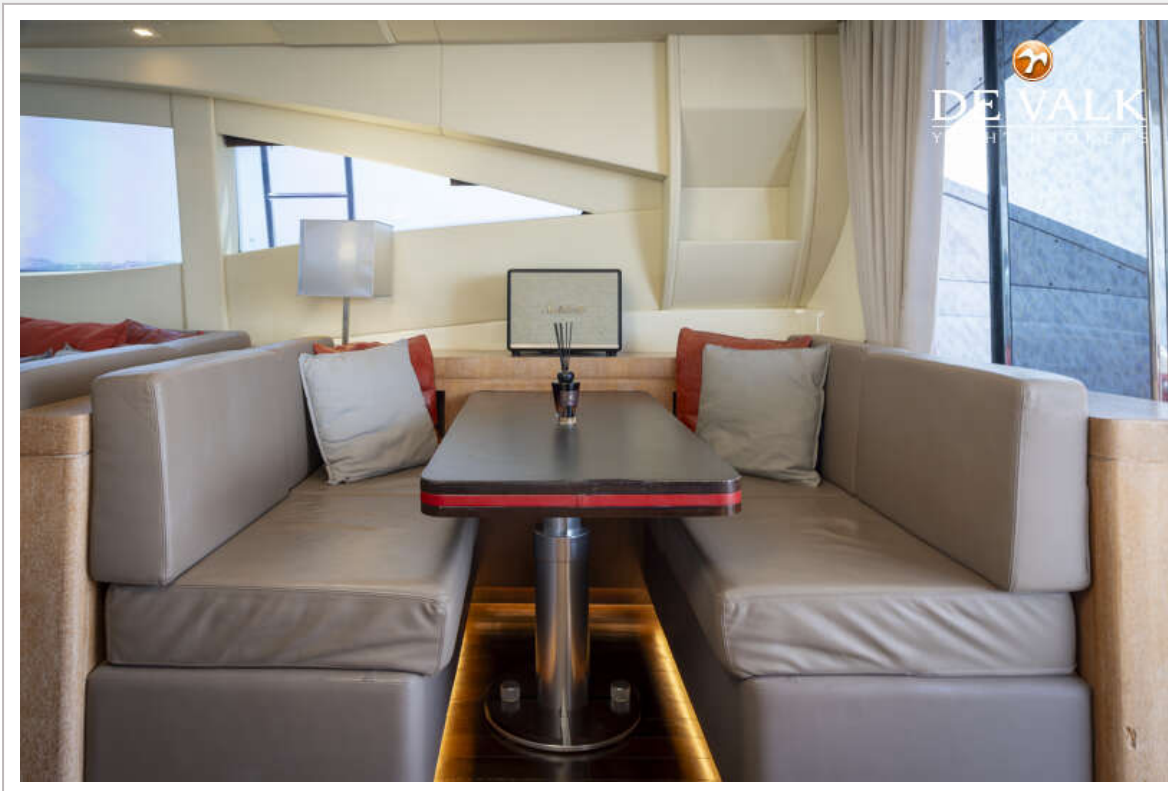
MANGUSTA 92



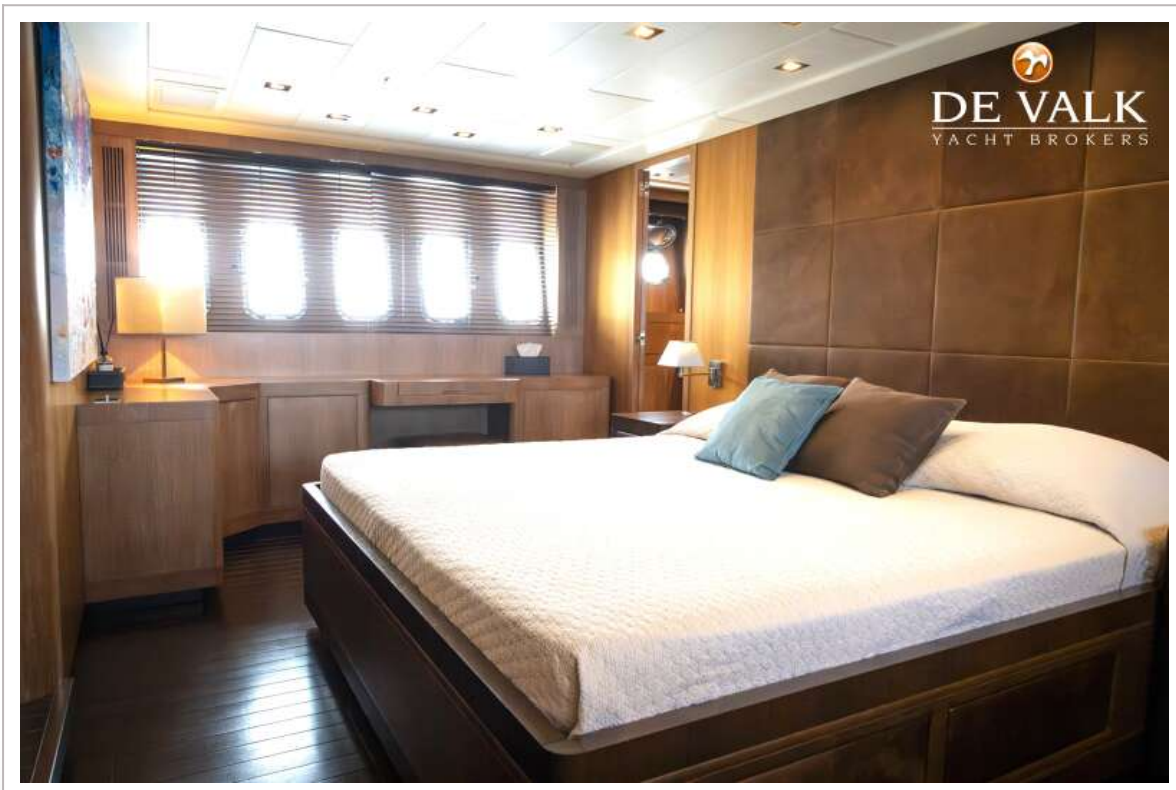
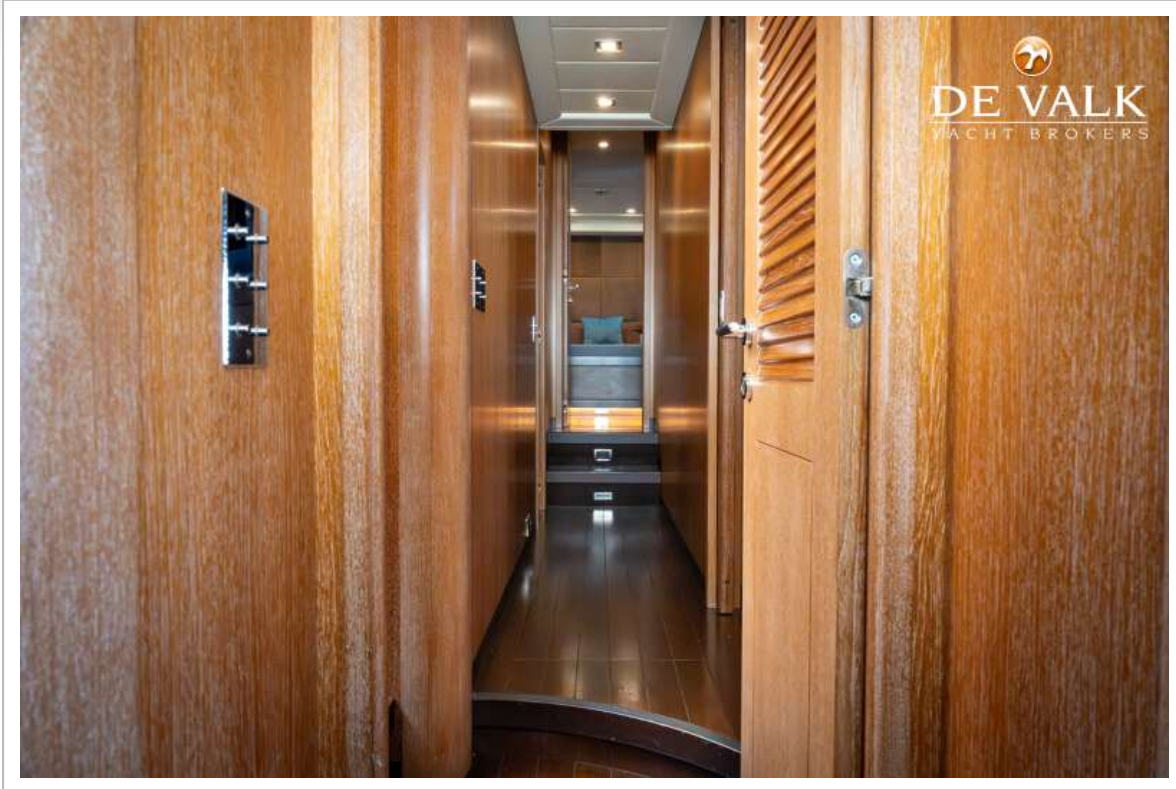
MANGUSTA 92

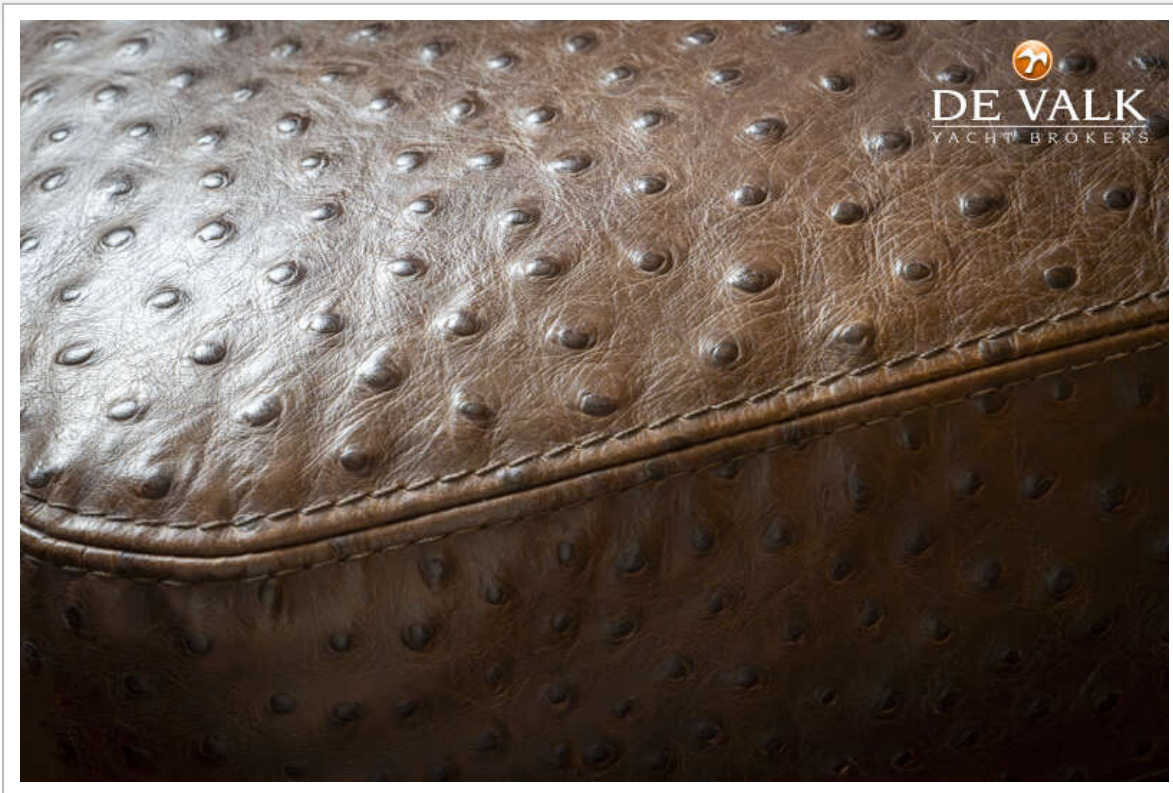


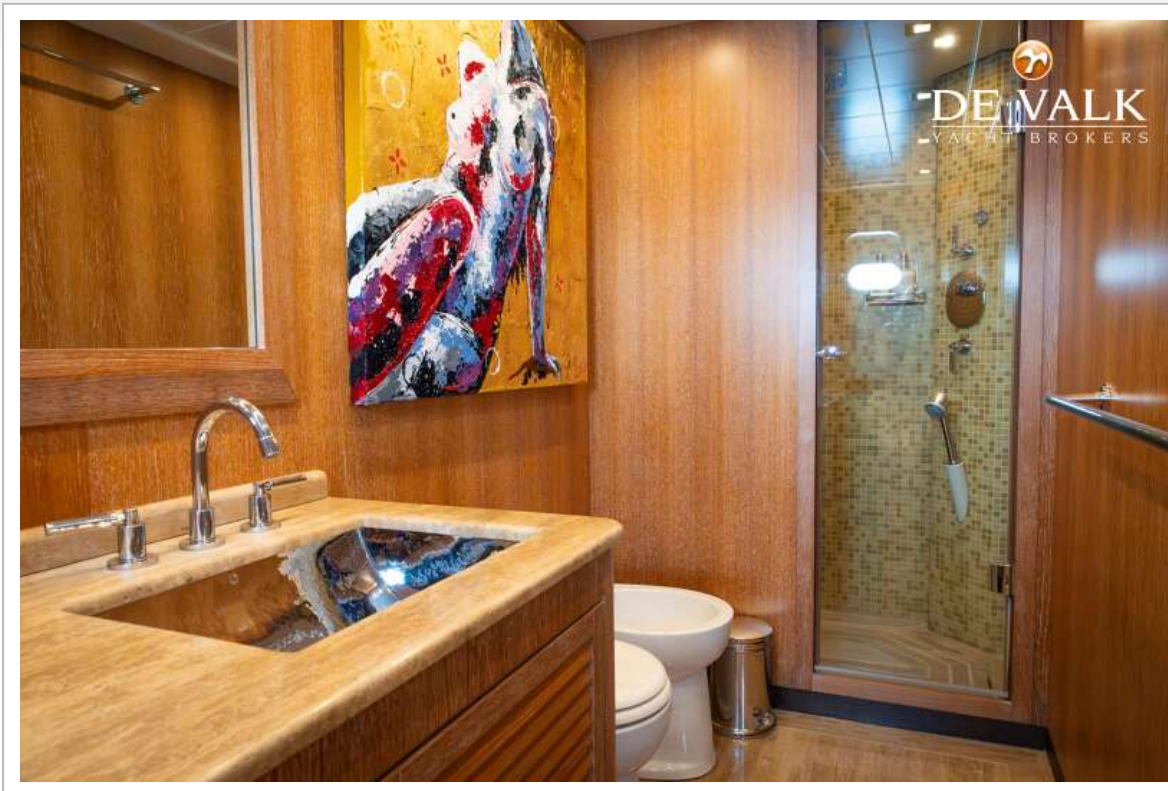
MANGUSTA 92

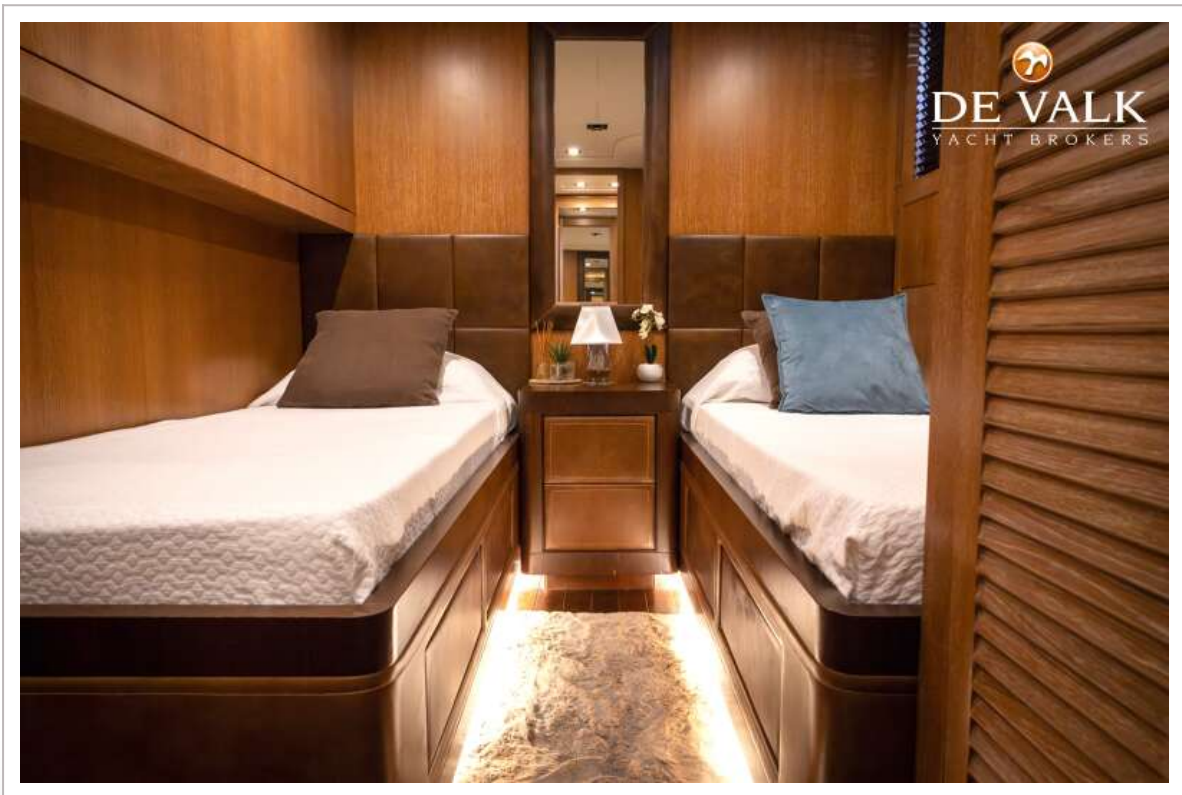
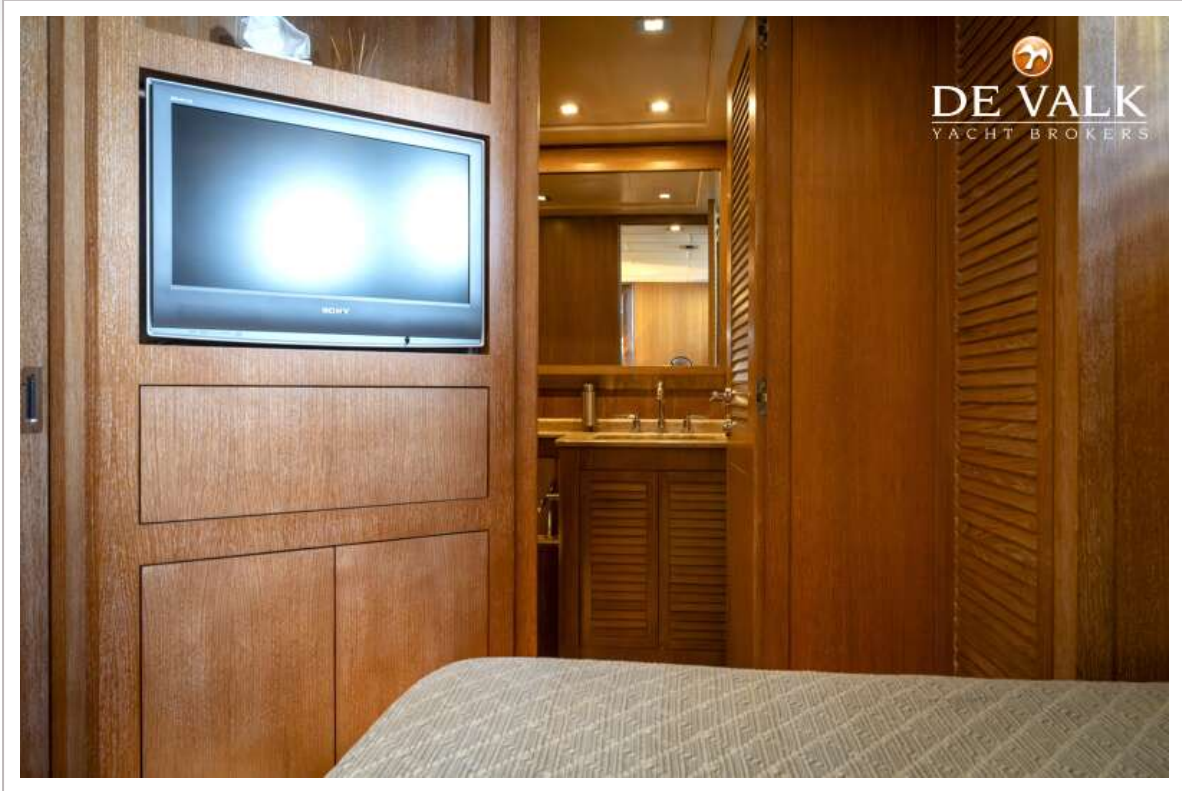


MANGUSTA 92









MANGUSTA 92

