



BAVARIA 39 CRUISER



DE VALK
YACHT BROKERS

BAVARIA 39 CRUISER

KOMMENTARE DES MAKLERS

The Bavaria 39 Cruiser is a nice sailing yacht, designed by J&J Design. Great sailing, wonderfully good space in the cockpit and inside. The Dutch (3rd) owner bought the yacht in 2019 in the Netherlands and from 2021 onwards they sailed quietly in the summers to the Mediterranean up to Greece. Well fitted out for longer stays onboard, sailing and anchoring. When not sailing she was docked onshore. Currently she is also on land in Aegina-Greece and we invite you to come and see this privately sailed and owned yacht already on location to have a wonderful time onboard.

Marc Weijenberg

TECHNISCHE DATEN

Maße	11.94 x 3.96 x 1.85 (m)	Werft	Bavaria Yachts
Baujahr	2006	Kabinen	3
Material	GFK	Kojen	6
Motor(en)	1 x Volvo Penta D2-40 diesel	PS/kW	40.00 (PS), 29.44 (kW)
Angebotspreis	verkauft (MwSt.)	Liegeplatz	Griechenland

KONTAKT

Verkaufsbüro	De Valk Thuishaven	Telefon	+31 35 5829042
Adresse	Marinaweg 8 (postal address) 1361 AC Almere NL	E-Mail	thuishaven@devalk.nl

HAFTUNGSAUSSCHLUSS

Diese Angaben erfolgen nach bestem Wissen, können jedoch nicht garantiert werden.



BAVARIA 39 CRUISER

ALLGEMEIN

Modell	BAVARIA 39 CRUISER
Typ	Segelyacht
Rumpflänge (m)	11,94
Wasserlinienlänge (m)	10,71
Breite (m)	3,96
Tiefgang (m)	1,85
Durchfahrtshöhe (m)	18,35
Stehhöhe (m)	2,00
Baujahr	2006
Lancierung	2007
Werft	Bavaria Yachts
Land	Deutschland
Entwerfer	J en J Design
Gewicht (t)	8,3
Ballast (Ton)	Gusseisen 2,6
CE Norm	A
Rumpfmateri al	GFK
Rumpffarbe	Weiß With blue striping
Rumpfform	Rundspant
Art Kiel	ja
Material Aufbauten	ja
Stossliste	Aluminium
Deckmaterial	GFK
Deck Finish	Teak
Pflicht Bedeckung	Teak
Antifouling (Jahr)	2024
Dorado Belufter	ja
Fenster Einfassung	Aluminium
Fenster Material	Polycarbonat
Decks Luke	Lewmar



BAVARIA 39 CRUISER

Bullauge	Aluminium Lewmar
Isolation	Schaum
Treibstofftank (Liter)	Kunststoff 210
Füllstandsanzeige (Treibstofftank)	ja
Trinkwassertank (Liter)	Kunststoff 1x 210 /1x 150
Füllstandsanzeige (Trinkwasser)	ja
Fäkaelien Tank (Liter)	Kunststoff 1x 60 /1x 40
Radsteuerung	mechanisch Whitlock
Not-Pinne	ja
Weitere Info	Im Jahr 2024 wurden vier TruDesign-Hautdurchbrüche im Unterwasserschiff installiert.
Weitere Info	Ruderlager im Jahr 2022 ersetzt
Weitere Info	Immer Privat gesegelt worden, keine Charteryacht

UNTERKUNFT

Kabinen	3
Kojen	6
Innen	Mahagoni
Fussboden	Teak und Holly
Salon	neue Kissen im Salon
Standhöhe Salon (m)	2,00
Heizung	Diesel Heißluft Webasto 550 Airtop
Kartentisch	ja
Achterkabine	2x
Dinette	ja
Umbaubar Koje	ja
Kombüse	ja
Arbeitsfläche	Kunststoff
Spülbecken	Edelstahl 2x
Herd	Gas 2 burner
Ofen	Gas



BAVARIA 39 CRUISER

Kuhlschrank	12v
Warmwasser System	220V + Motor
Wasserdruck System	elektrisch
Eignerkabine	Doppelbett Front cabin
Länge Bett (m)	2,05
Kleiderschrank	Regale und hängend
Badezimmer	en suite I
Toilet	en suite
Toilette System	handbetrieb
Handwaschbecken	auf der Toilette
Dusche	en suite
Weitere Info	neuer Pumpmechanismus an der Jabsco-Toilette vorne (2024)
Gästekabine 1	Doppelbett
Länge Bett (m)	2,00
Kleiderschrank	Regale und hängend
Badezimmer	gemeinsam II
Toilette	gemeinsam
Toilette System	elektrisch
Handwaschbecken	auf der Toilette
Dusche	gemeinsam
Gästekabine 2	Doppelbett
Länge Bett (m)	2,00
Kleiderschrank	Regale und hängend
Weitere Info	in jeder Kabine gibt es 220-Volt-Steckdosen

MASCHINEN

Motoranzahl	1
Marke	Volvo Penta
Typ	D2-40
PS	40
kW	29.44



BAVARIA 39 CRUISER

Kraftstoffart	Diesel
Installiert im Jahr	2009
Höchstgeschwindigkeit (Kn)	7,5
Marschgeschwindigkeit (Kn)	6,5
Motorstunden	2650
Kühlungssystem Motor	indirekte Wärmetauscher
Antrieb	Saildrive
Saildrive Dichtung	2014 erneuert
Motor bedienung	Seilzug Kabel
Gewende getriebe	mechanisch
Bugschraube	elektrisch
Propeller Typ	Segelstellung Max Prop
Propellerblätter	3
Hand Bilgenpumpe	ja
Elektrische Bilgenpumpe	ja
Elektrische Anlage	12/220V
Batterien	6
Starterbatterie	1x 85Ah(2024)
Versorgungsbatterie	3x 110Ah Victron (2024)
Bugschraubebatterie	1x
Ankerwindebatterie	1x
Batterie Monitor	Victron BMV 712
Batterie Ladegerat	SBC 501FR 12V/45A
Landstrom	mit Kabel
Weitere Info	Der Volvo Penta-Motor wurde jährlich gewartet und der Auspuffkrümmer des Motors wurde im Jahr 2022 ersetzt.

NAVIGATION

Kompass	Plastimo Olympic 135
Elektrisches Kompass	auf dem Raymarine Autohelm-Autopiloten
Tiefenanziege/Logge	Raymarine ST60



BAVARIA 39 CRUISER

Windlupe anzeige	Raymarine ST60
UKW	Standard Horizon (2022)
Portabel UKW	mit GPS
Autopilot	2024 teilweise erneuert Raymarine Autohelm ST6000
Radar/GPS/Plotter	Raymarine C80 (2012)
Elektronische Kart(en)	ja
AIS Transceiver	ja
Epirb	Batterie 2019
Navigation Beleuchtung	ja

AUSRÜSTUNG

Spritzverdek mit Griffbügel	ja
Bimini	2023
Cockpit Polster	2 Komfortstühle und 2 x Doppelsitzkissen
Cockpit Tisch	ja
Badeplattform	ja
Badeleiter	Edelstahl Renewed in 2023
Heck-Tur	ja
Gangway	ja
Heckdusche	ja
Anker	Rocna (20 kg)
Ankerkette	90 mtr.
Ankerwinde	elektrisch Lewmar (2024) with wireless control
Beiboot	fest Rumpf Talamex Silver Line (2020) with double aluminum hull
Ausserborder	Mercury 4-stroke 6 Pk (2021)
Ausserborder Halterung	ja
Davits	Edelstahl
Davits bedienung	handbetrieb
See Reling	Draht/Seil Reinforced scepter pots for the railing with a stainless plate
Zupackenschiene (aufbauten)	Edelstahl



BAVARIA 39 CRUISER

Seiten-Einstieg Seereling	ja
Heckkorb	ja
Bugkorb	ja
Rettungsinsel (Pers)	Container 6
Letzte Wartung Rettungsinsel	muss noch einmal überprüft werden
Schwimvesten	6 x
Markierboje	Besto
Horn	ja
Fenderkissen	ja
Festmacher	ja
TV	ja
Radio-CD Spieler	ja
Lautsprecher im Pflicht	ja
Lautsprecher im Salon	ja
Uhr - Barometer	ja
Feuerloscher	4 x
Letzte Wartung Feuerloscher	bis 2023
Weitere Info	Notfall-Feuerwerk Ausrüstung
Weitere Info	Sonnenschutzabdeckung für das Beiboot 2021

RIGG

Rig	Fraktionell 9/10
Stehendes Gut	Drahtseil 2006
Marke Mast	Seldén
Material Mast	Aluminium
Salings	2 sets
Großsegel	Rollgroßsegel Lion Sails (2011)
Rollgroß Anlage	ja
Genua	Lion Sails (2011)
Rollreffanlage	Furlex
Genua-Persenning	(2022)



Reff Vorrichtung

Achterstag Spanner

Baumniederhohler

Primare Schot Winschen

Sekundaire Schot Winschen

Weitere Info

Weitere Info

Rollgross im Mast

Talje

mechanisch und Talje

2 x Lewmar 44ST

2 x Lewmar 40ST

Genua Spiboom

Großsegel und Genua wurden im Jahr 2022 überprüft und vollständig gewartet



BAVARIA 39 CRUISER



BAVARIA 39 CRUISER



BAVARIA 39 CRUISER



BAVARIA 39 CRUISER



BAVARIA 39 CRUISER



BAVARIA 39 CRUISER



BAVARIA 39 CRUISER



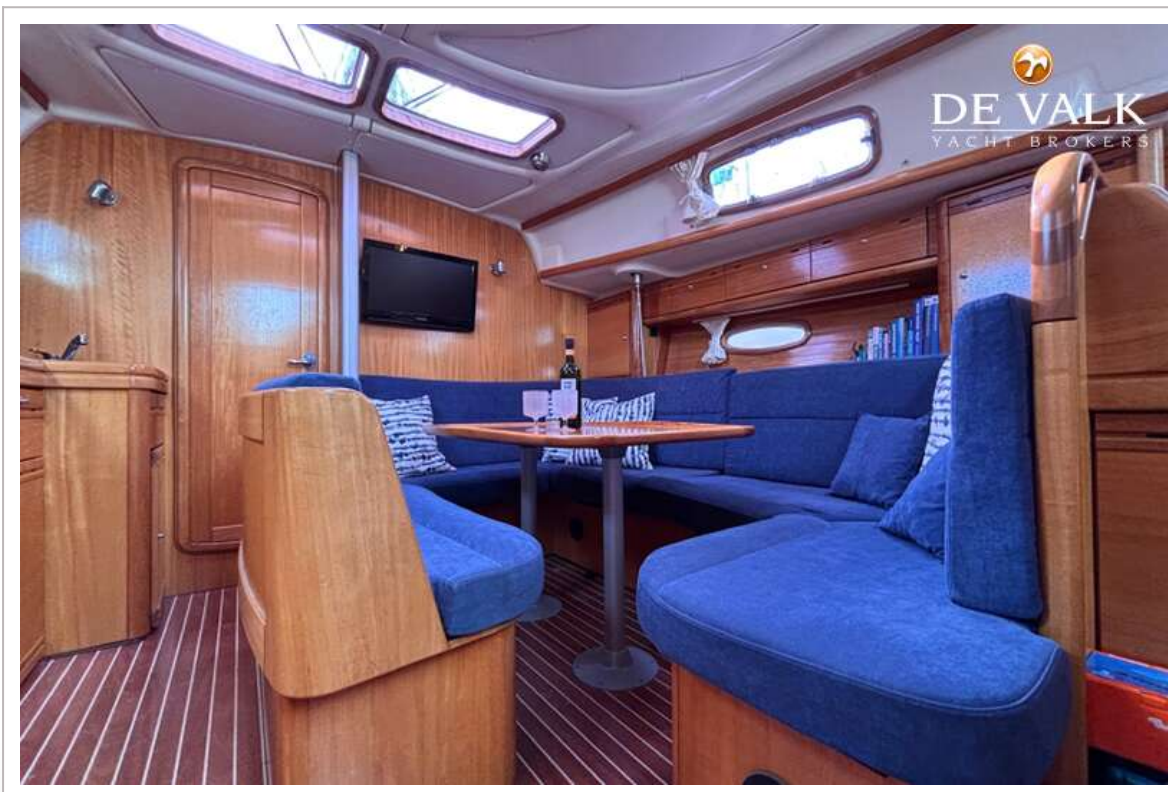
BAVARIA 39 CRUISER



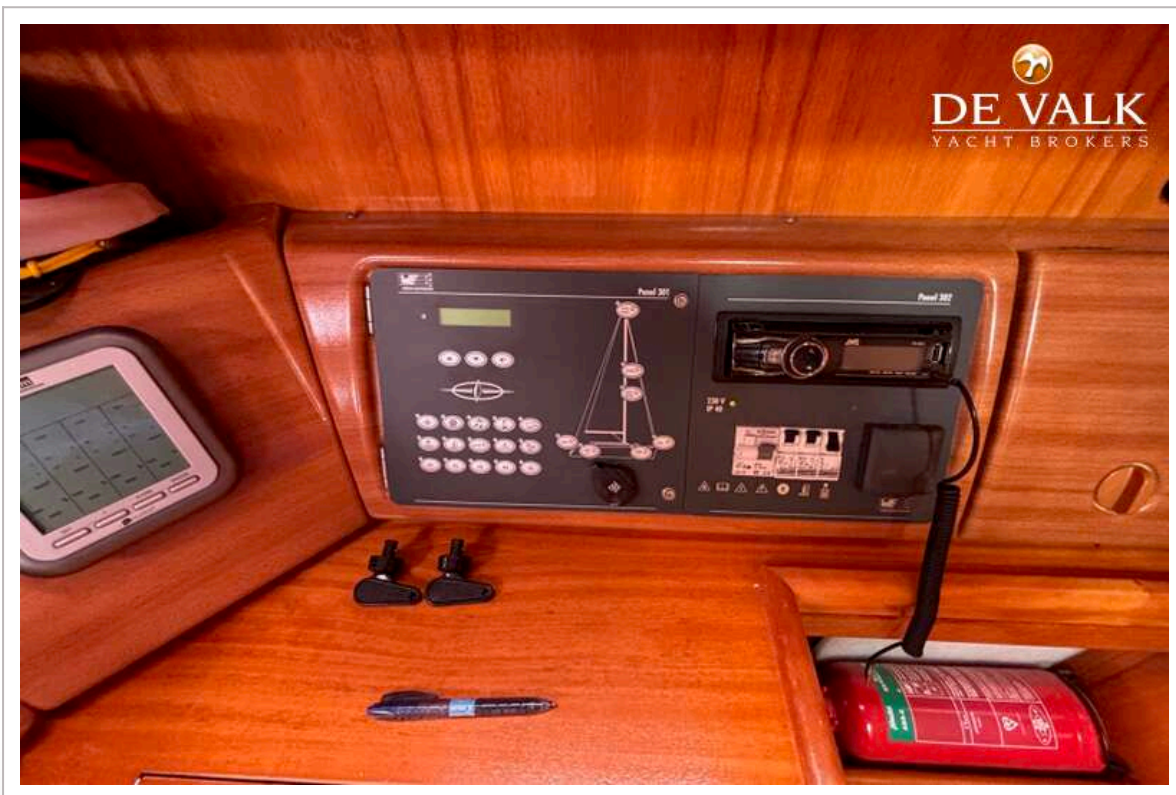
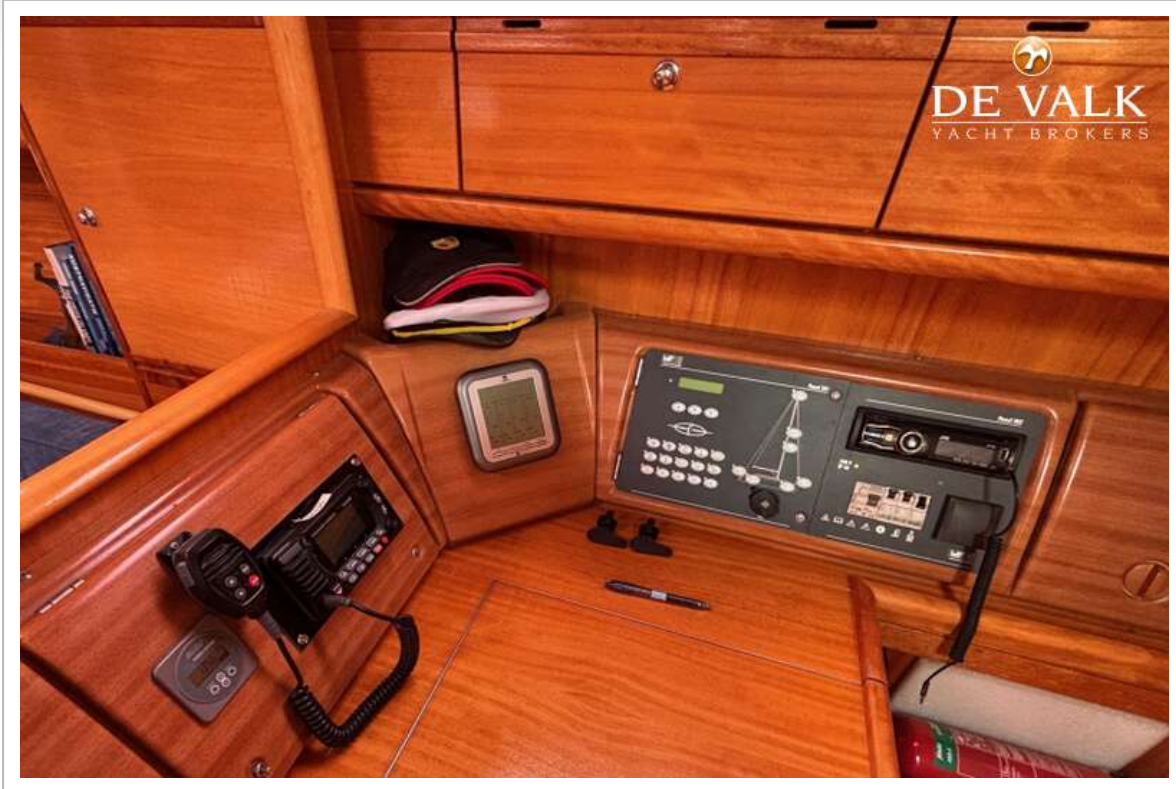
BAVARIA 39 CRUISER



BAVARIA 39 CRUISER



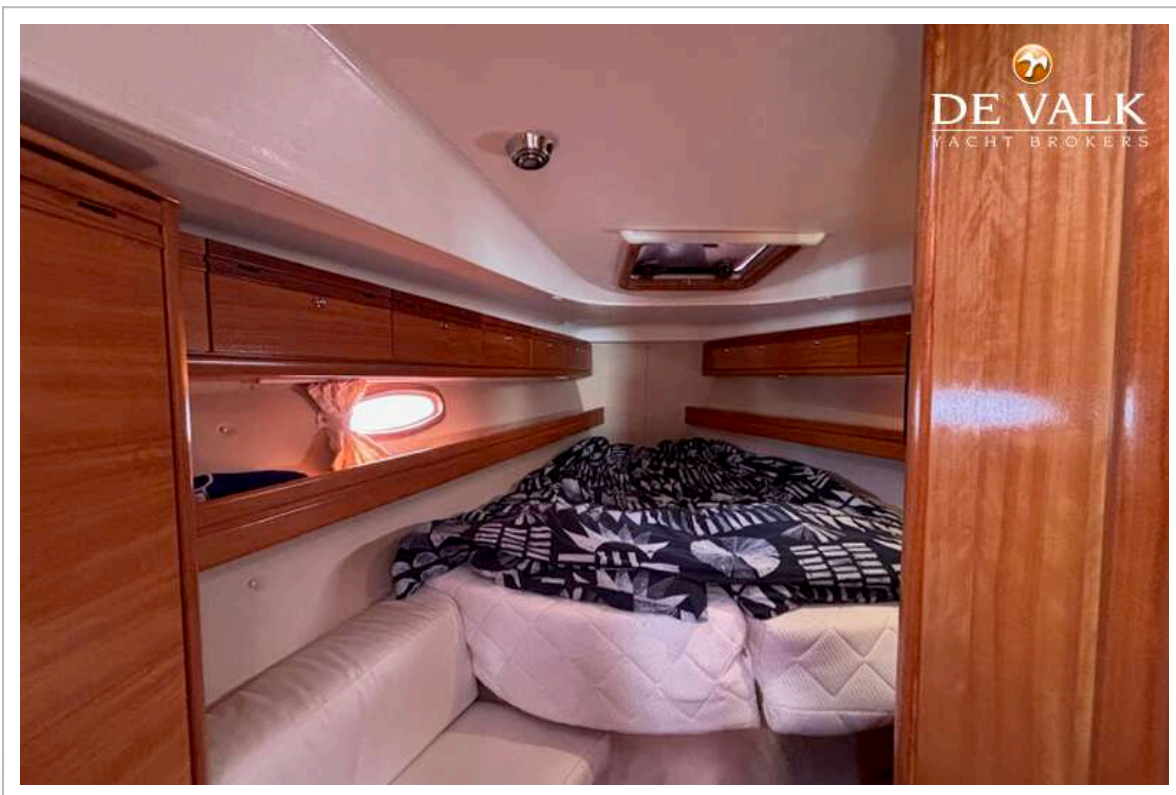
BAVARIA 39 CRUISER



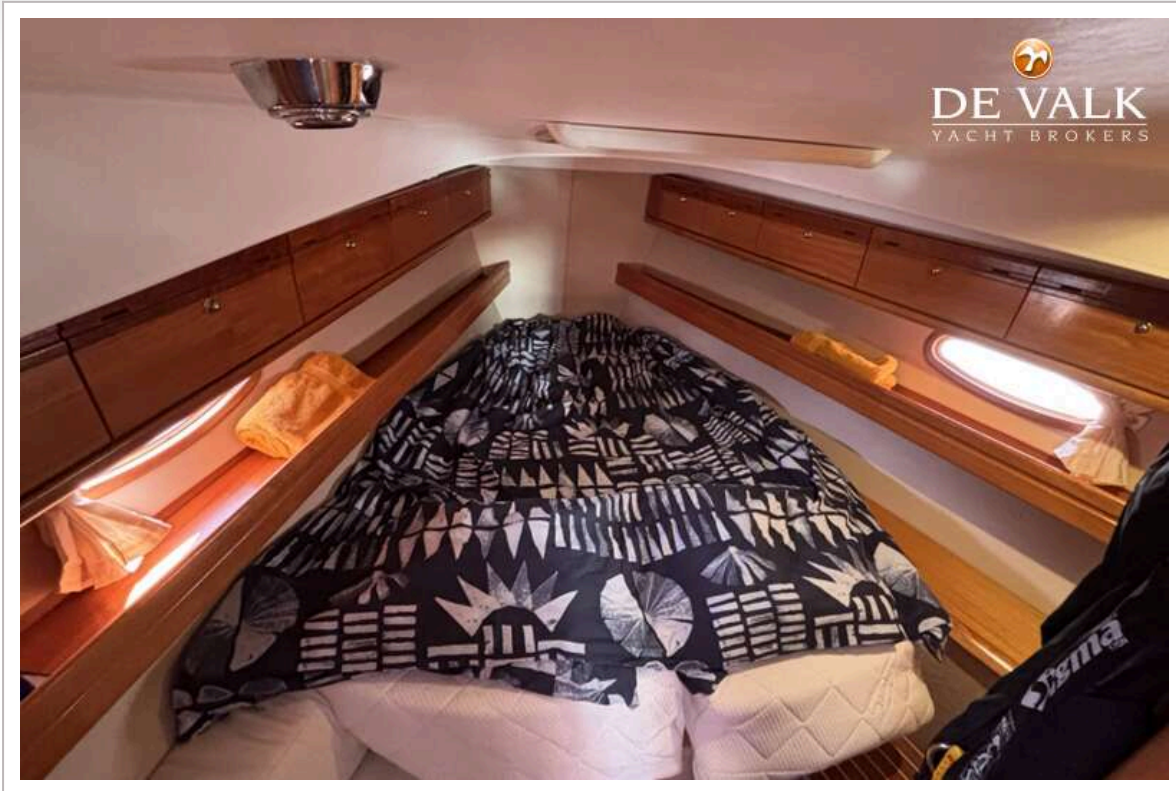
BAVARIA 39 CRUISER



BAVARIA 39 CRUISER



BAVARIA 39 CRUISER



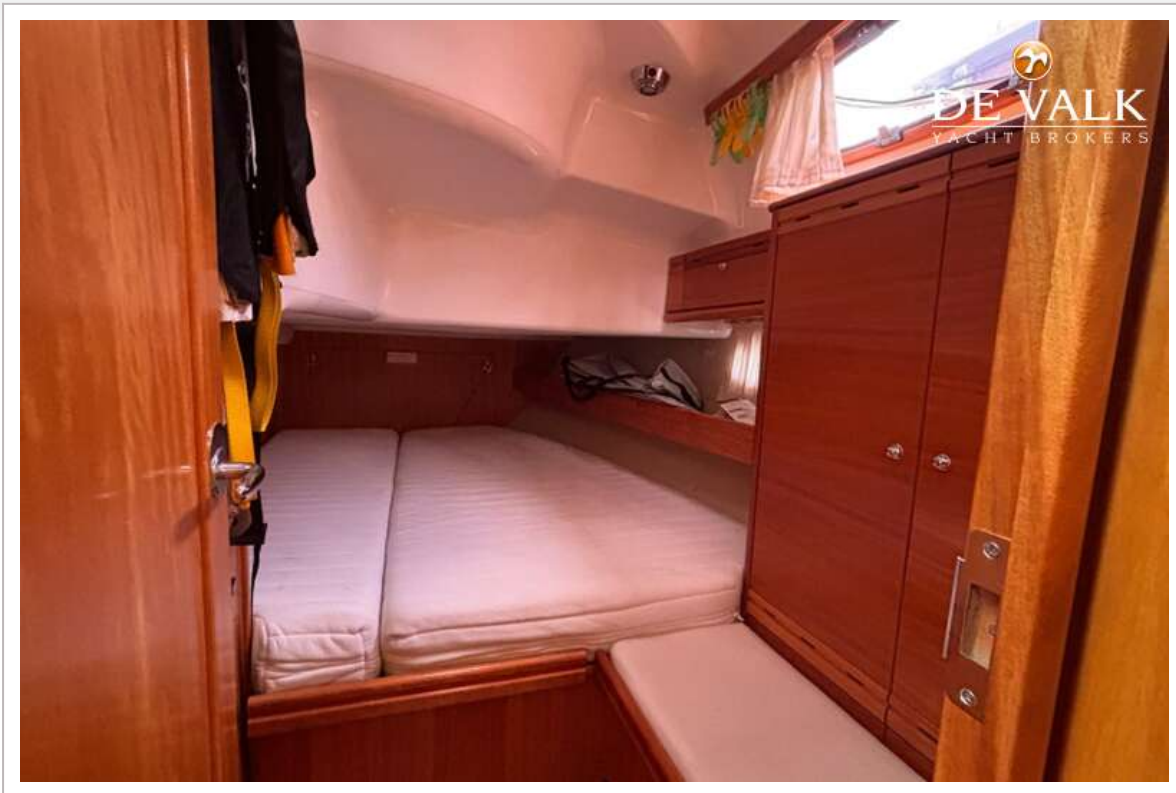
BAVARIA 39 CRUISER



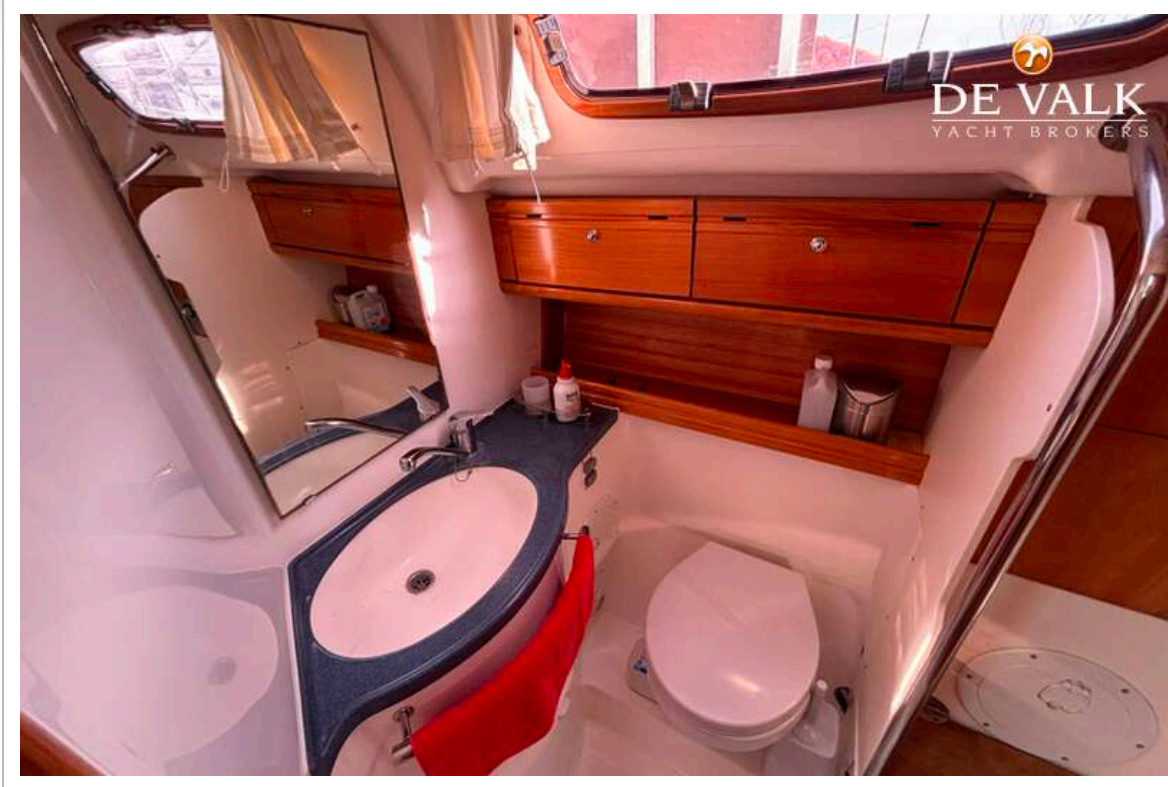
BAVARIA 39 CRUISER



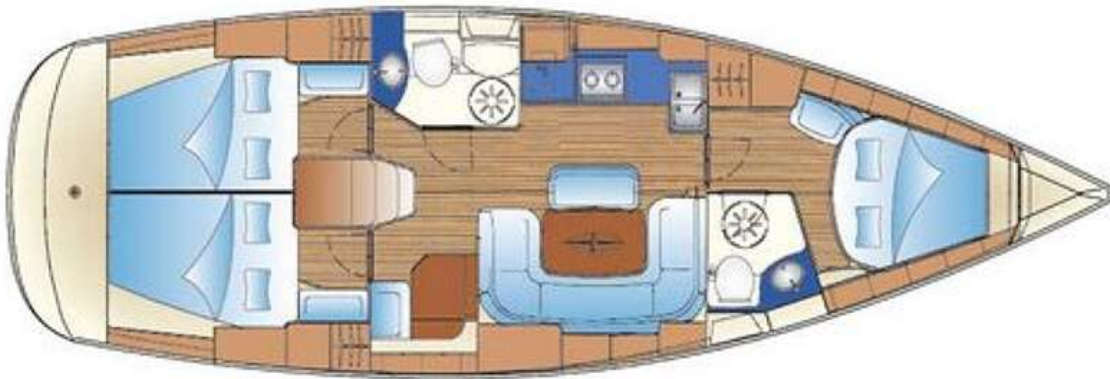
BAVARIA 39 CRUISER



BAVARIA 39 CRUISER



BAVARIA 39 Cruiser / 3 CAB.



BAVARIA 39 CRUISER

