



DE VALK  
YACHT BROKERS



## MOONEN 110



DE VALK  
YACHT BROKERS

# MOONEN 110

## KOMMENTARE DES MAKLERS

The MOONEN 110 is an exceptionally pristine mega yacht. This newest 2023 Moonen's creation is made to make you relax and enjoy the sun and sea however you want; thanks to the spacious interior and comfortable exterior. This MOONEN 110 is known for its luxurious looks but mostly for its incredible safety which allows a calm and fun navigation to wherever you desire.

*Eric Lamers*

## TECHNISCHE DATEN

<b>Maße</b>	34.04 x 7.50 x 2.00 (m)	<b>Werft</b>	Moonen
<b>Baujahr</b>	2023	<b>Kabinen</b>	5
<b>Material</b>	Stahl	<b>Kojen</b>	10
<b>Motor(en)</b>	2 x Caterpillar C18 ACERT diesel	<b>PS/kW</b>	2 x 608.00 (PS), 447.49 (kW)
<b>Verkaufspreis</b>	€ 15.900.000 (MwSt. Nicht bezahlt)	<b>Liegeplatz</b>	elsewhere / nicht im Verkaufsbüro

## KONTAKT

<b>Verkaufsbüro</b>	De Valk Antibes	<b>Telefon</b>	+33 492 91 0202
<b>Adresse</b>	2, Avenue de Verdun 06600 Antibes FR	<b>E-Mail</b>	antibes@devalk.nl

## HAFTUNGSAUSSCHLUSS

Diese Angaben erfolgen nach bestem Wissen, können jedoch nicht garantiert werden.



## ALLGEMEIN

<b>Modell</b>	MOONEN 110
<b>Typ</b>	Motoryacht
<b>Rumpflänge (m)</b>	34,04
<b>Breite (m)</b>	7,50
<b>Tiefgang (m)</b>	2,00
<b>Stehhöhe (m)</b>	2,15
<b>Baujahr</b>	2023
<b>Werft</b>	Moonen
<b>Land</b>	Niederlande
<b>Entwerfer</b>	Rene van der Velden Yacht Design
<b>Brutto tonnage</b>	279
<b>CE Norm</b>	A
<b>Rumpfmateriäl</b>	Stahl
<b>Rumpffarbe</b>	Dark blue
<b>Rumpfform</b>	Deep-V
<b>Material Aufbauten</b>	Aluminium
<b>Deckmaterial</b>	Stahl
<b>Deck Finish</b>	Teak
<b>Deck Finish Aufbauten</b>	Teak
<b>Pflicht Bedeckung</b>	Teak
<b>Fenster Material</b>	Doppelverglasung
<b>Isolation</b>	ja
<b>Treibstofftank (Liter)</b>	27,600
<b>Treibstofftank 2 (Liter)</b>	ja
<b>Füllstandsanzeige (Treibstofftank)</b>	ja
<b>Treibstof Tagestank (Liter)</b>	ja
<b>Trinkwassertank (Liter)</b>	ja
<b>Füllstandsanzeige (Trinkwasser)</b>	ja
<b>Fäkaelien Tank (Liter)</b>	ja
<b>Füllstandsanzeige (Fakaelientank)</b>	ja



Fäkaelien Tankablauf	ja
Grauwassertank (Liter)	ja
Füllstandsanzeige (Grauwasser)	ja
Innerhalb Steuerung	ja
Radsteuerung auf Flybridge	ja

## UNTERKUNFT

Kabinen	5
Kojen	10
Mannschaftskabine	3
Mannschaftskojen	6
Innen	Mahagoni
Einteilung	ja
Fussboden	Holz With spacious interiors made of carpet
Offenen Cockpit	ja
Achterdeck	ja
Ruderhaus	ja
Decksalon	ja
Ruderhaus/Decksalon	ja
Salon	ja
Standhöhe Salon (m)	2,15
Heizung	ja
Klima Anlage	Klima mit Ruckzyklus
Navigation Zenter	ja
Kartentisch	ja
Achterkabine	ja
Speisezimmer	ja
Dinette	ja
Schiebetür zum Cockpit	ja
Schiebetür zum Achterdeck	ja
Kombüse	ja



Arbeitsfläche	ja
Spülbecken	Edelstahl
Herd	elektrisch
Ofen	ja
Dunstabsaug	ja
Mikrowelle/Backofen Kombi	ja
Kuhlschrank	ja
Gefrier Truhe	ja
Weinkühler	ja
Warmwasser System	220V + Motor
Wasserdruck System	elektrisch
Geschirrspulmaschine	ja
Kochend-Wasserhahn	ja
Eismaschine	ja
Kaffeemaschine	ja
Geschirrausstattung	ja
Eignerkabine	Doppelbett 39 sqm
Länge Bett (m)	2,20
Kleiderschrank	hängend/Schublad/Regale
Badezimmer	en suite
Toilet	en suite
Toilette System	elektrisch
Handwaschbecken	im Badezimmer
Dusche	en suite
Weitere Info	55" TV, 5.1 surround sound & iPad controls + 2.0 stereo sound
Gästekabine 1	Doppelbett
Länge Bett (m)	2,20
Kleiderschrank	Schubladen und Regale
Badezimmer	en suite
Toilette	en suite
Toilette System	elektrisch
Handwaschbecken	im Badezimmer



Dusche	en suite
Weitere Info	2.0 stereo sound & iPad controls
Gästekabine 2	Doppelbett
Länge Bett (m)	2,20
Kleiderschrank	Schubladen und Regale
Badezimmer	en suite
Toilette	en suite
Toilette System	elektrisch
Handwaschbecken	im Badezimmer
Dusche	en suite
Weitere Info	2.0 stereo sound & iPad controls
Gästekabine 3	Zwei Einzelbetten
Länge Bett (m)	2,20
Kleiderschrank	Schubladen und Regale
Badezimmer	ja
Toilette	en suite
Toilette System	elektrisch
Handwaschbecken	im Badezimmer
Dusche	en suite
Weitere Info	2.0 stereo sound & iPad controls
Gästekabine 4	Zwei Einzelbetten
Länge Bett (m)	2,20
Kleiderschrank	Schubladen und Regale
Badezimmer	ja
Toilette	en suite
Toilette System	elektrisch
Handwaschbecken	im Badezimmer
Dusche	en suite
Weitere Info	2.0 stereo sound & iPad controls
Mannschaftskabine(n)	All 3 cabins
Badezimmer (Mannschaft)	ja
Toilette (Mannschaft)	ja



<b>Toilette System</b>	elektrisch
<b>Handwaschbecken</b>	im Badezimmer
<b>Dusche (Mannschaft)</b>	ja
<b>Weitere Info</b>	43" TV, 2.0 stereo sound & iPad controls
<b>Waschmaschine</b>	ja
<b>Trockner</b>	ja
<b>Bügelzubehör</b>	ja
<b>Sky Lounge</b>	ja
<b>Flybridge</b>	ja
<b>Wet-Bar</b>	+ grill

## MASCHINEN

<b>Motoranzahl</b>	2
<b>Marke</b>	Caterpillar
<b>Typ</b>	C18 ACERT
<b>PS</b>	608
<b>kW</b>	447.49
<b>Kraftstoffart</b>	Diesel
<b>Installiert im Jahr</b>	2023
<b>Höchstgeschwindigkeit (Kn)</b>	13,4
<b>Marschgeschwindigkeit (Kn)</b>	12
<b>Verbrauch (l/h)</b>	160
<b>Reichweite (nm)</b>	3500
<b>Kühlungssystem Motor</b>	luftgekühlt
<b>Welle Dichtung</b>	ja
<b>Motor bedienung</b>	elektrisch
<b>Gewende getriebe</b>	hydraulic
<b>Sekundäre Motor</b>	Diesel
<b>Motorsteuerung</b>	elektrisch
<b>Homer</b>	ja
<b>Bugschraube</b>	ja



Wendegetriebe	hydraulic
Generator	leise Separator
Generator 2	ja
Batterie Ladegerat	ja
Umwandler	ja
Batterie Ladegerat/Umwandler	ja
Landstrom	mit Kabel
Trenn transformator	ja
Wasserbereiter	ja
Stabilisatoren	CMC electric fins

## NAVIGATION

Kompass	ja
Kompass auf der Flybridge	ja
Multi Control Display	ja
Tiefenanziege	ja
Tiefenanziege/Logge	ja
Logge	ja
Windlupe anzeige	ja
Tochter anzeige	ja
Fish finder	ja
UKW	ja
Portabel UKW	ja
Autopilot	ja
Radar	ja
GPS	ja
Plotter	ja
Wetter Empfänger	ja
AIS Empfänger	ja
AIS Transponder	ja
AIS Transceiver	ja





Radio Empfänger	ja
Sender Vorrichtung	ja
Epirb	ja
Navigation Beleuchtung	ja
Suchscheinwerfer	ja
Sprech-vorrichtung	ja

## AUSRÜSTUNG

Kuchenbude	ja
Kleine Spritzverdek (Dodger)	ja
Sonnenschirm	ja
Cockpit Polster	ja
Cockpit Tisch	ja
Cockpit Sessel	ja
Badeplattform	ja
Badeleiter	ja
Bugtreppe	ja
Gangway	ja
Heckdusche	ja
Anker	ja
Ankerkette	ja
Ketten Zähler	ja
Ankerwinde	elektrisch
Heck Ankerwinde	elektrisch
Deckwasche	ja
Davits	Edelstahl
Davits bedienung	elektrisch
See Reling	Stahl
Zupackenschiene (aufbauten)	Stahl
Rettungsinsel	Container 4
Rettungsboje	ja



Scheibenwischer	ja
Klar Sicht Scheibe	ja
Horn	elektrisch
Festmacher	ja
TV	2
Satellit	ja
I-Pod Anschluss	ja
Lautsprecher im Pflicht	ja
Feuerlöscher	ja
Feuerlöscher in Maschine Raum	ja



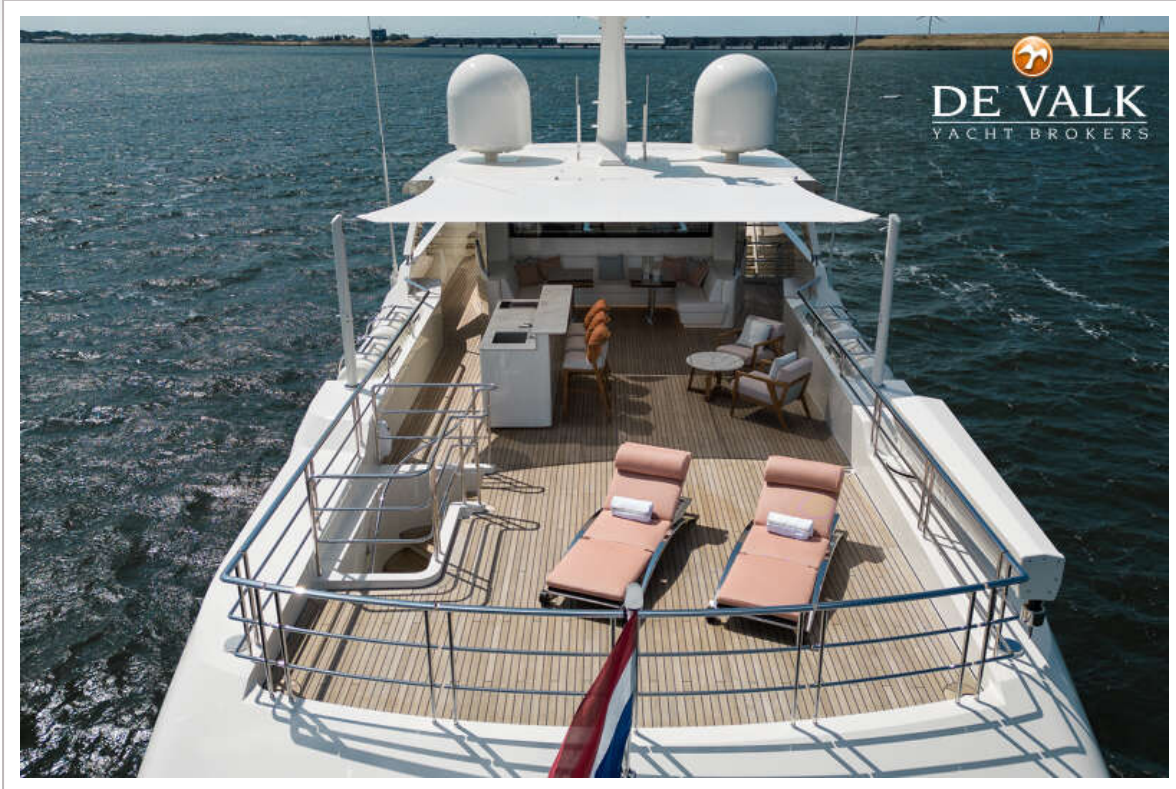
# MOONEN 110



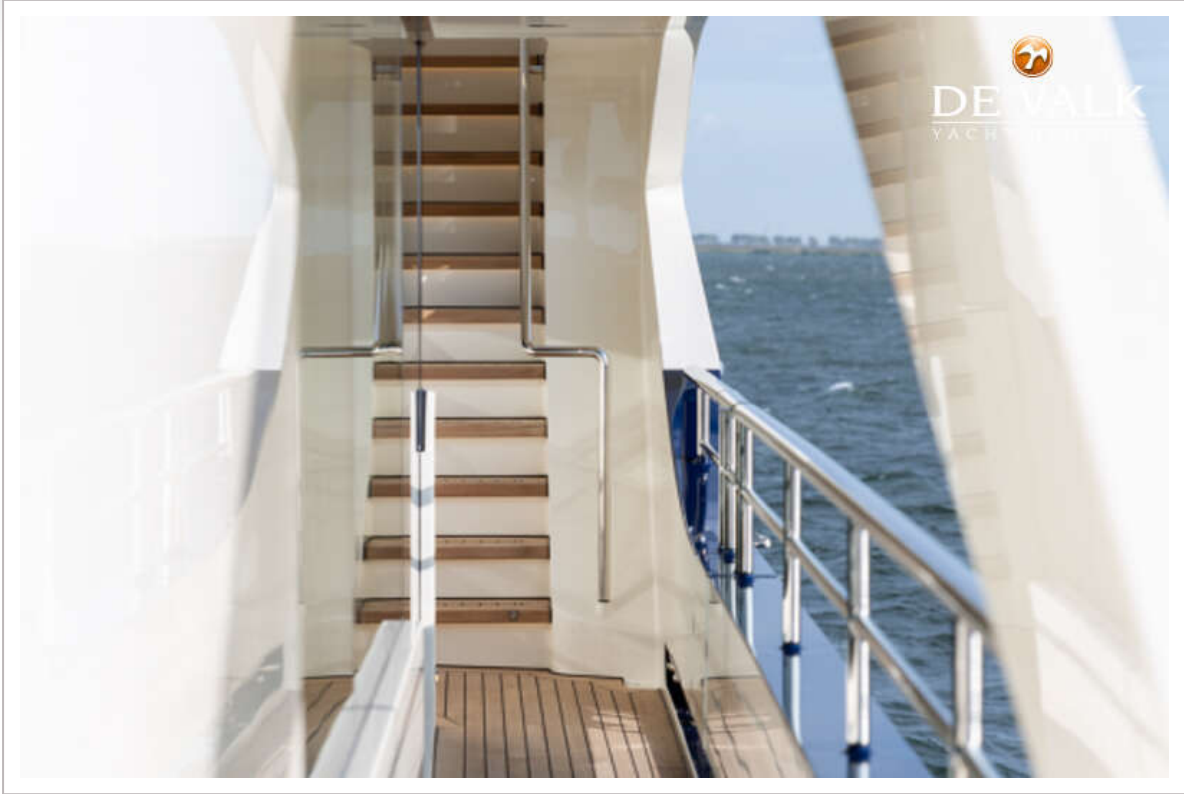
# MOONEN 110



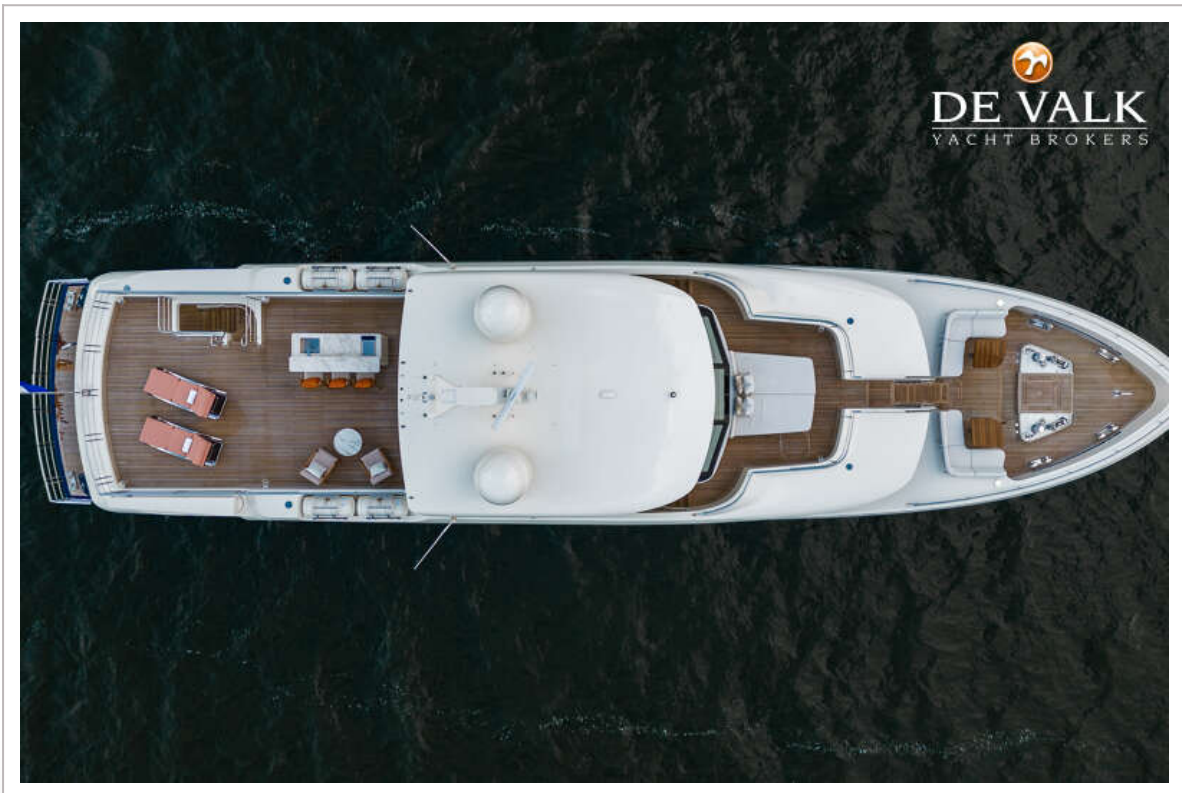
# MOONEN 110



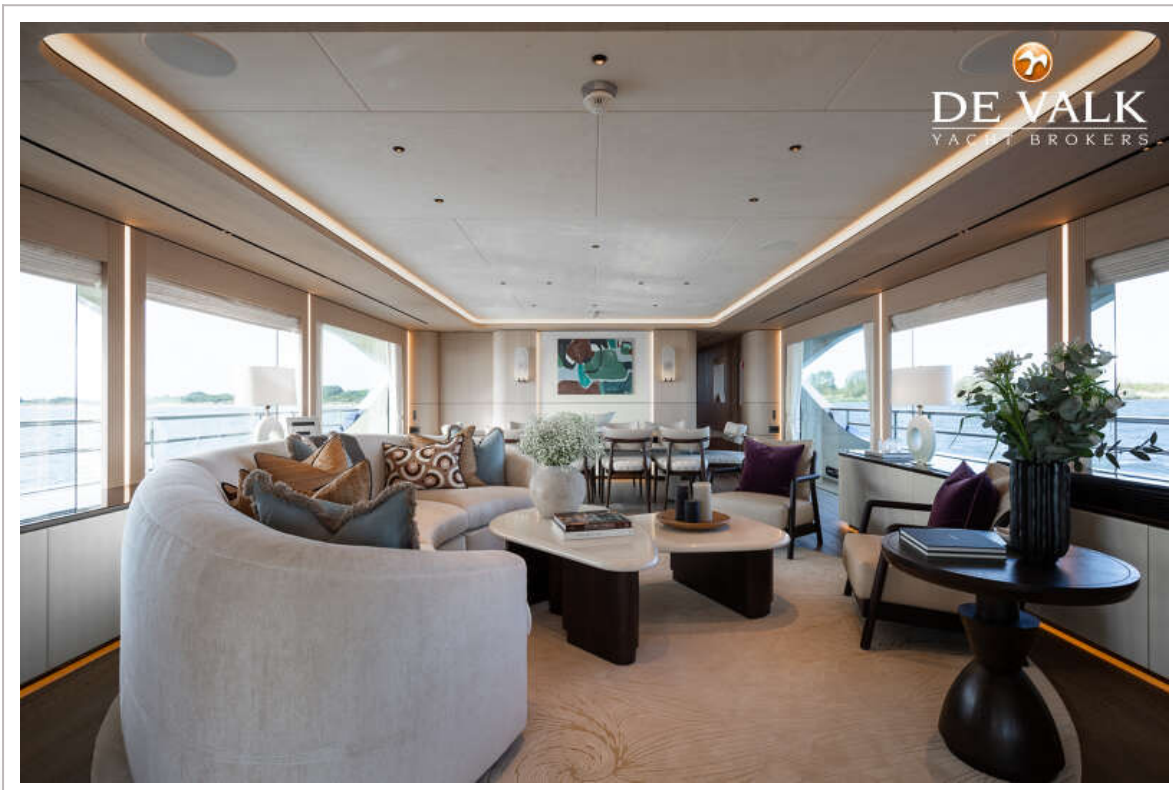
# MOONEN 110



# MOONEN 110

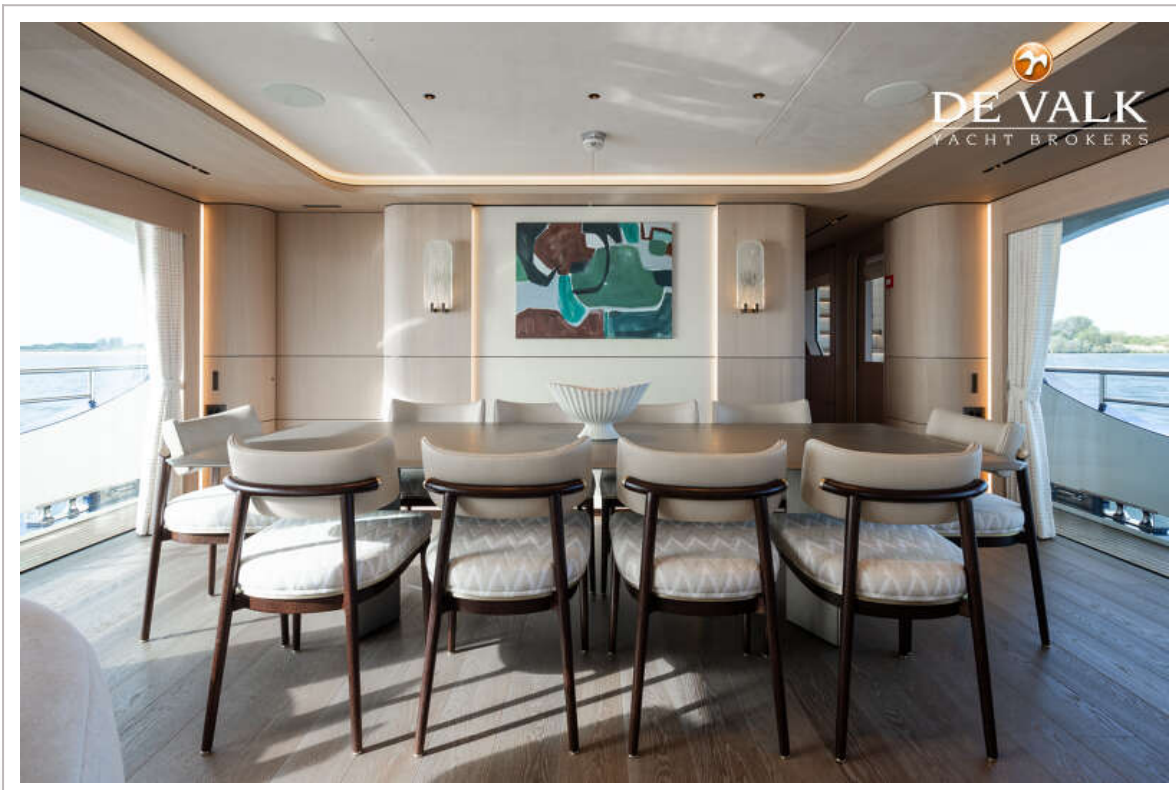


# MOONEN 110

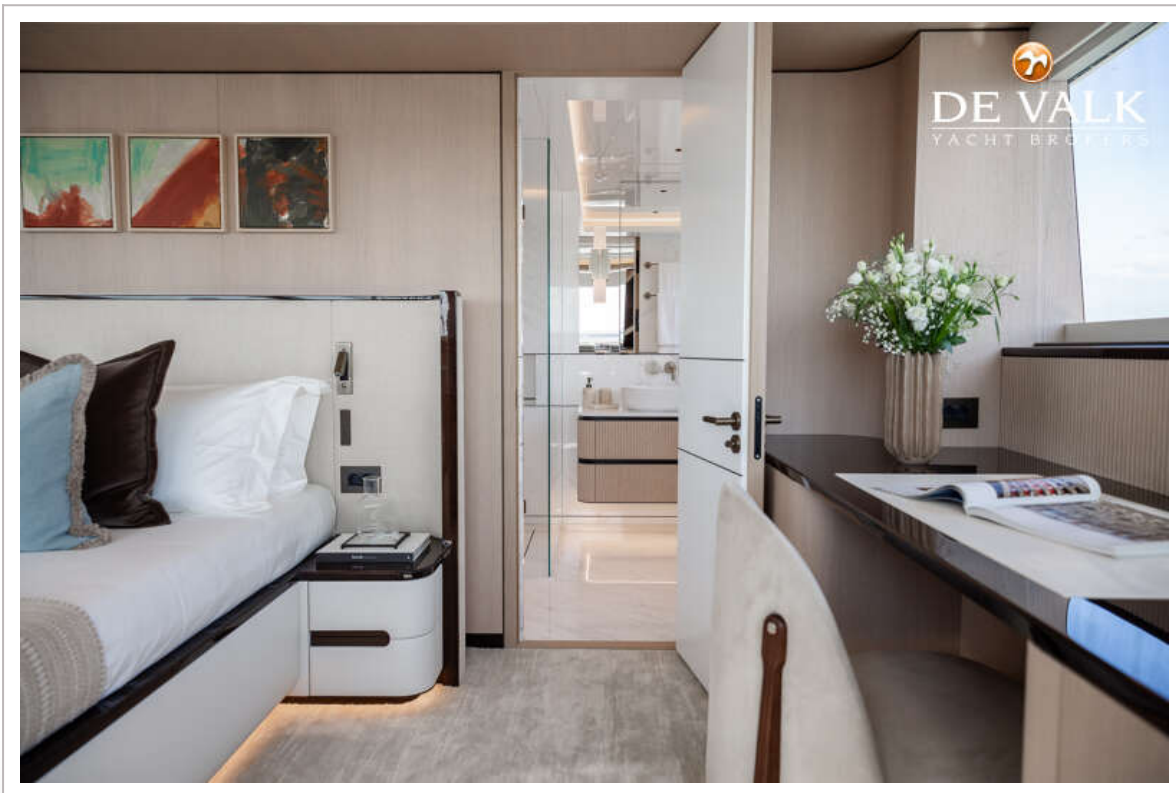
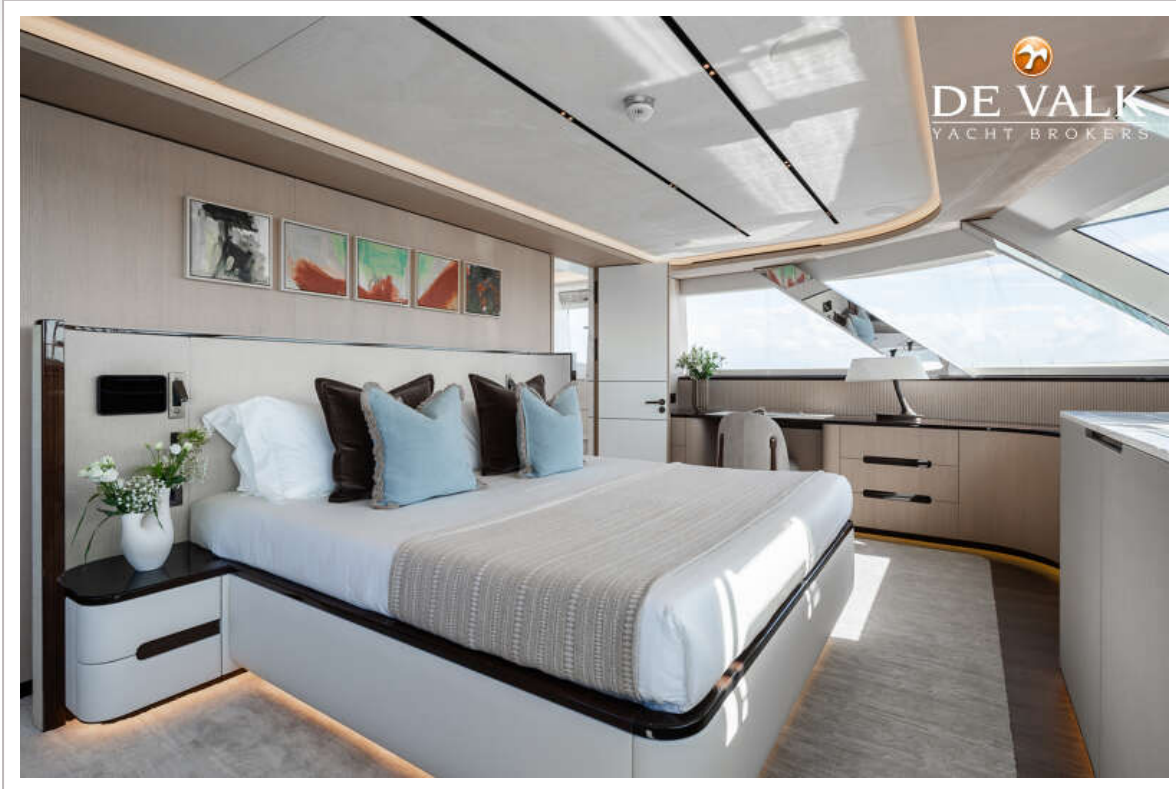


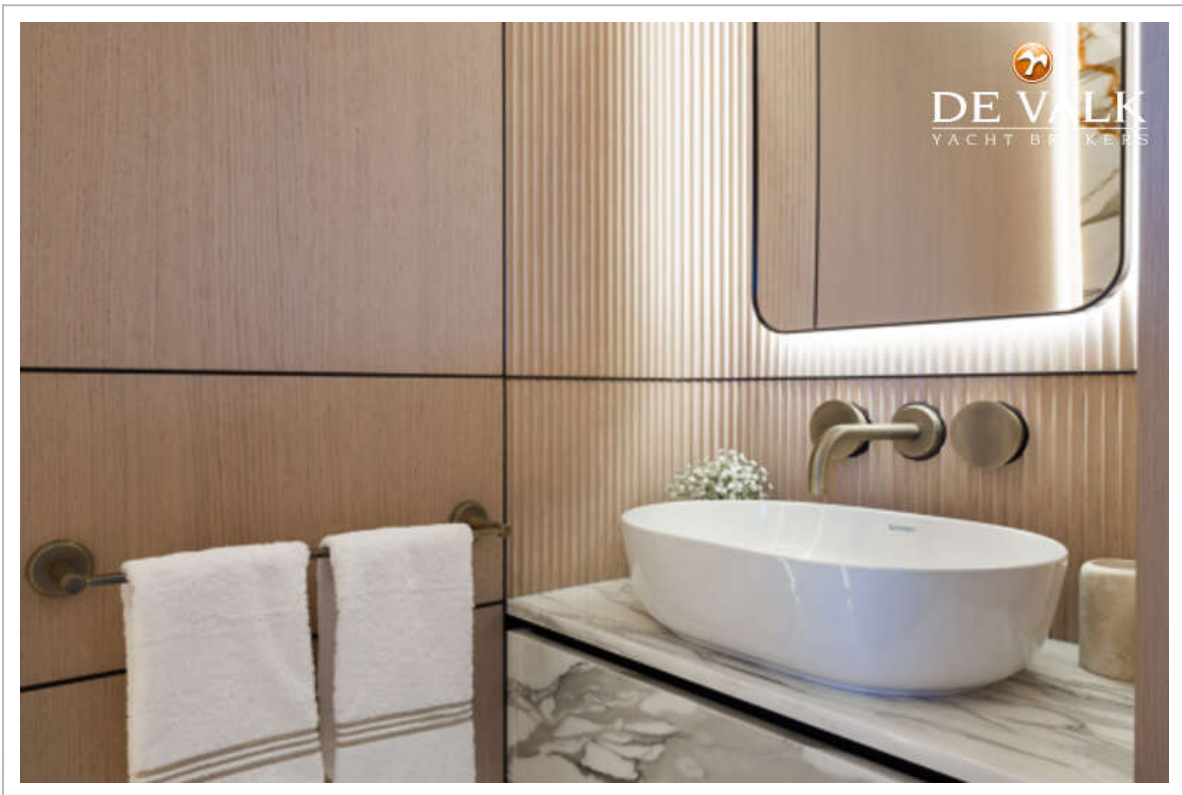
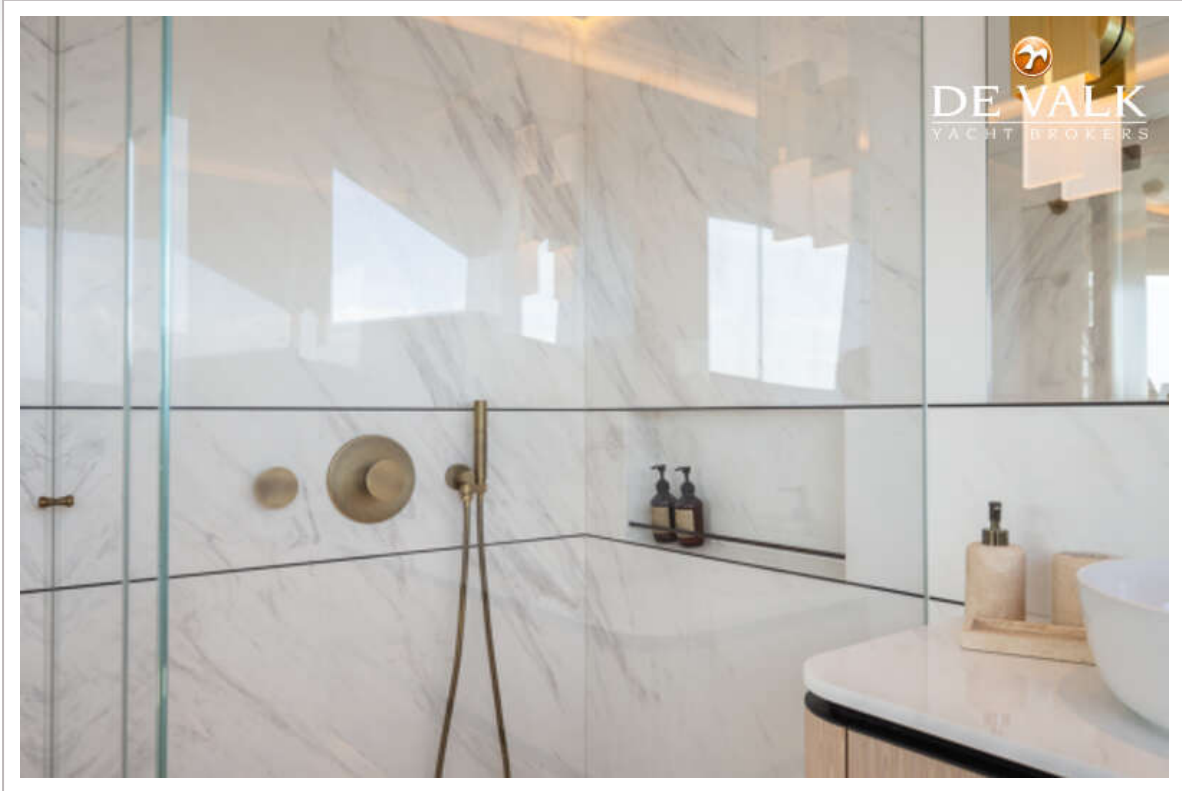


# MOONEN 110

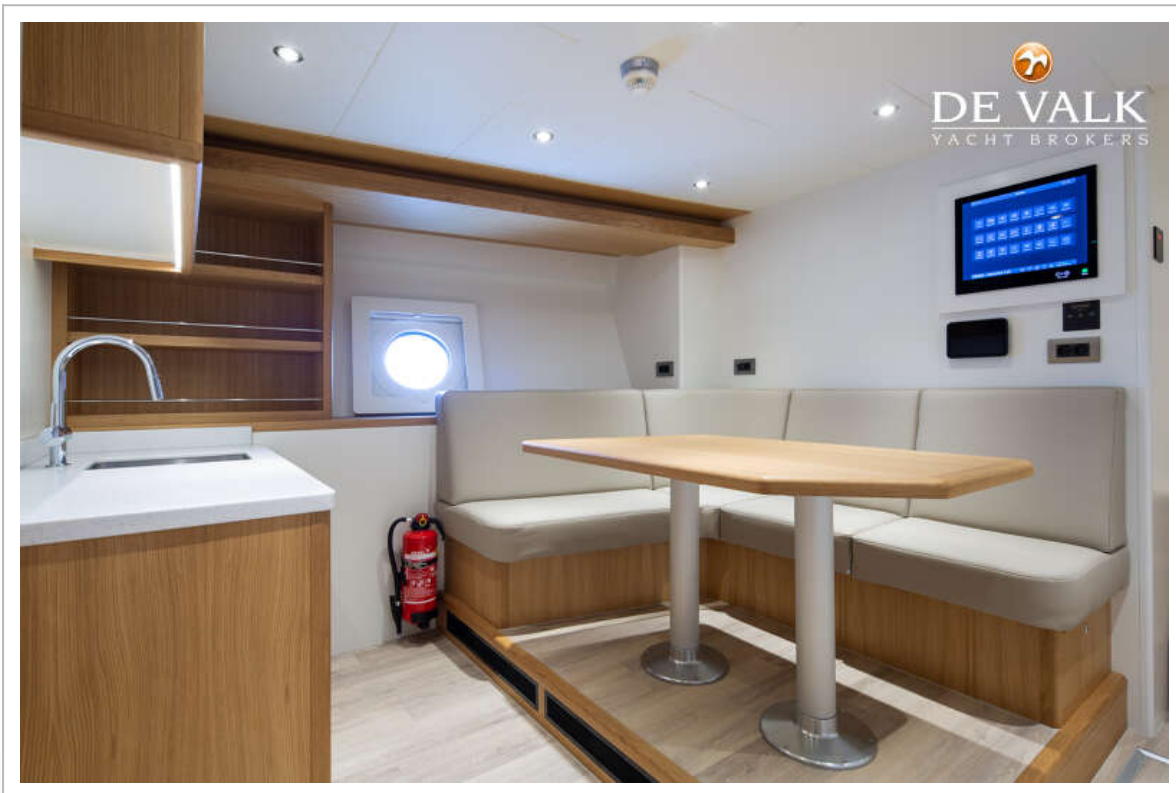
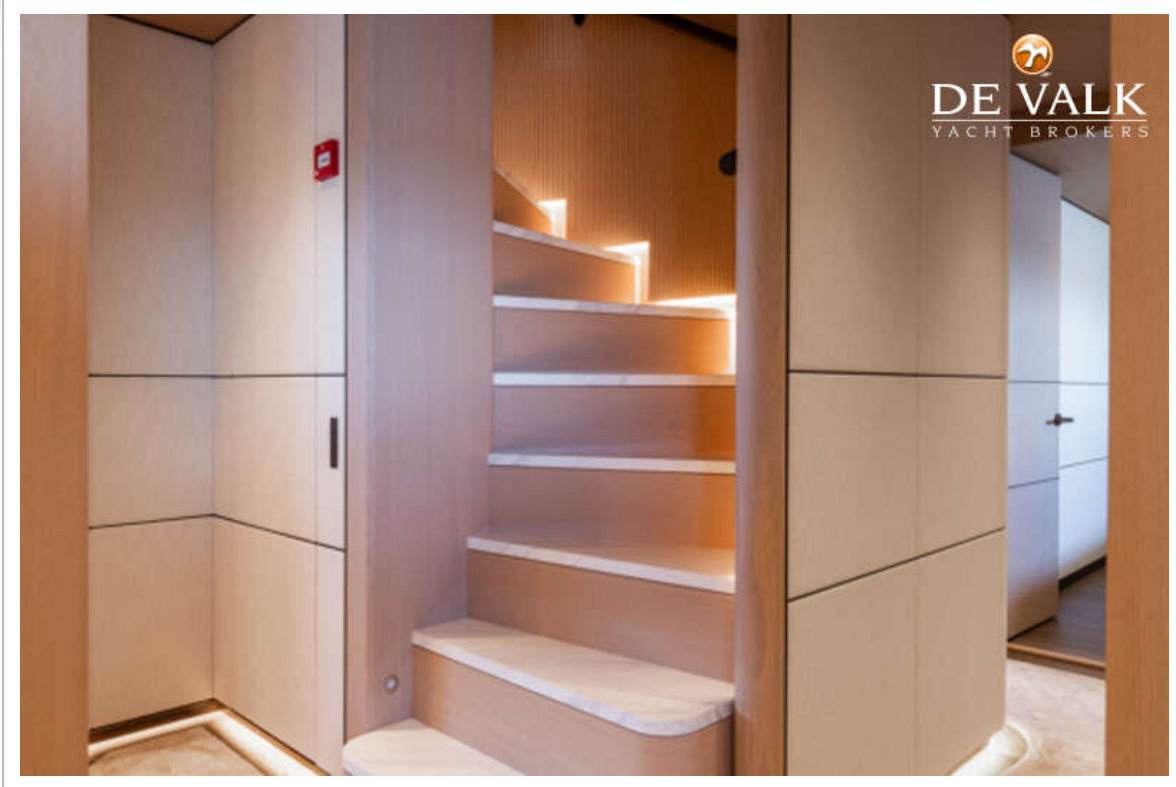


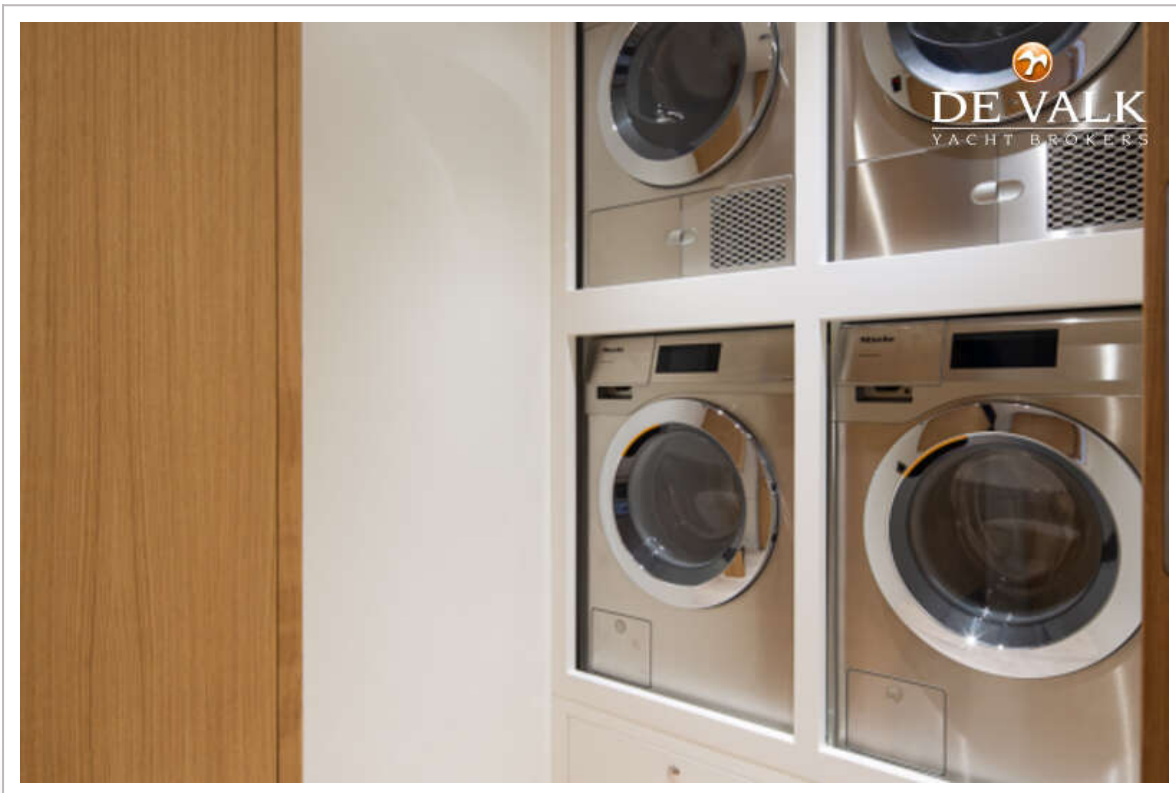
# MOONEN 110



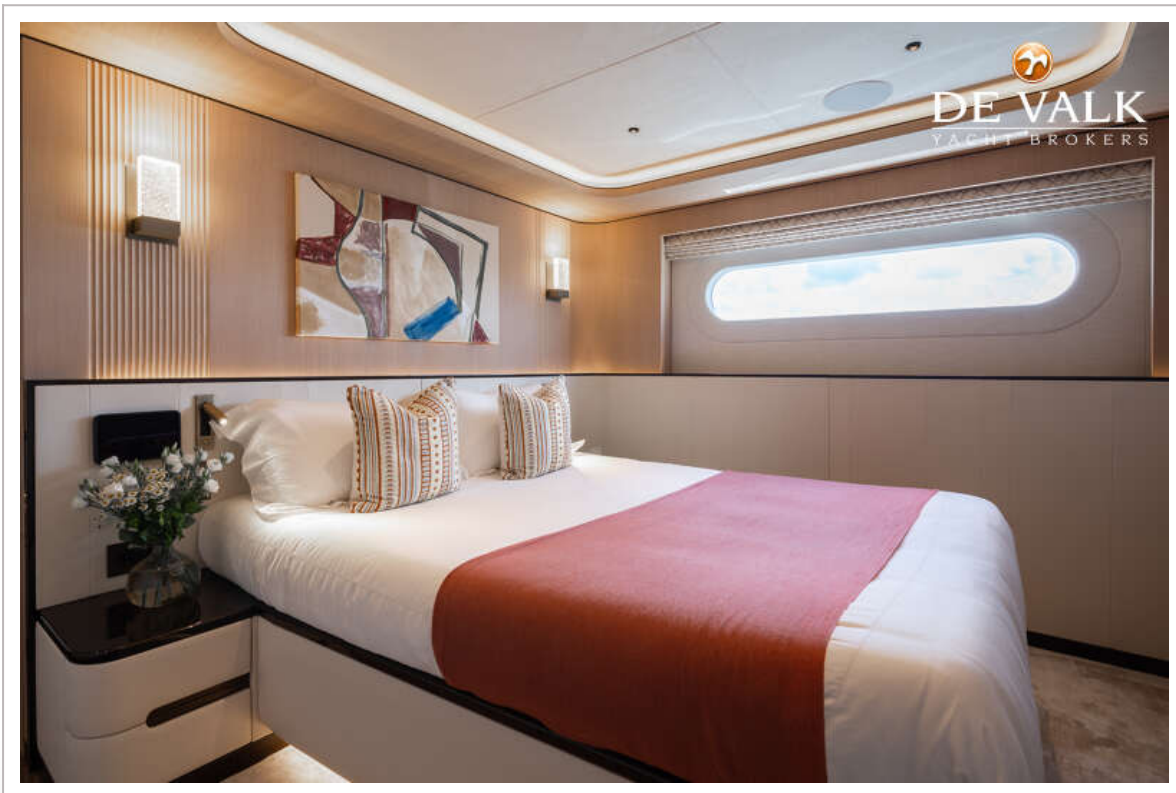
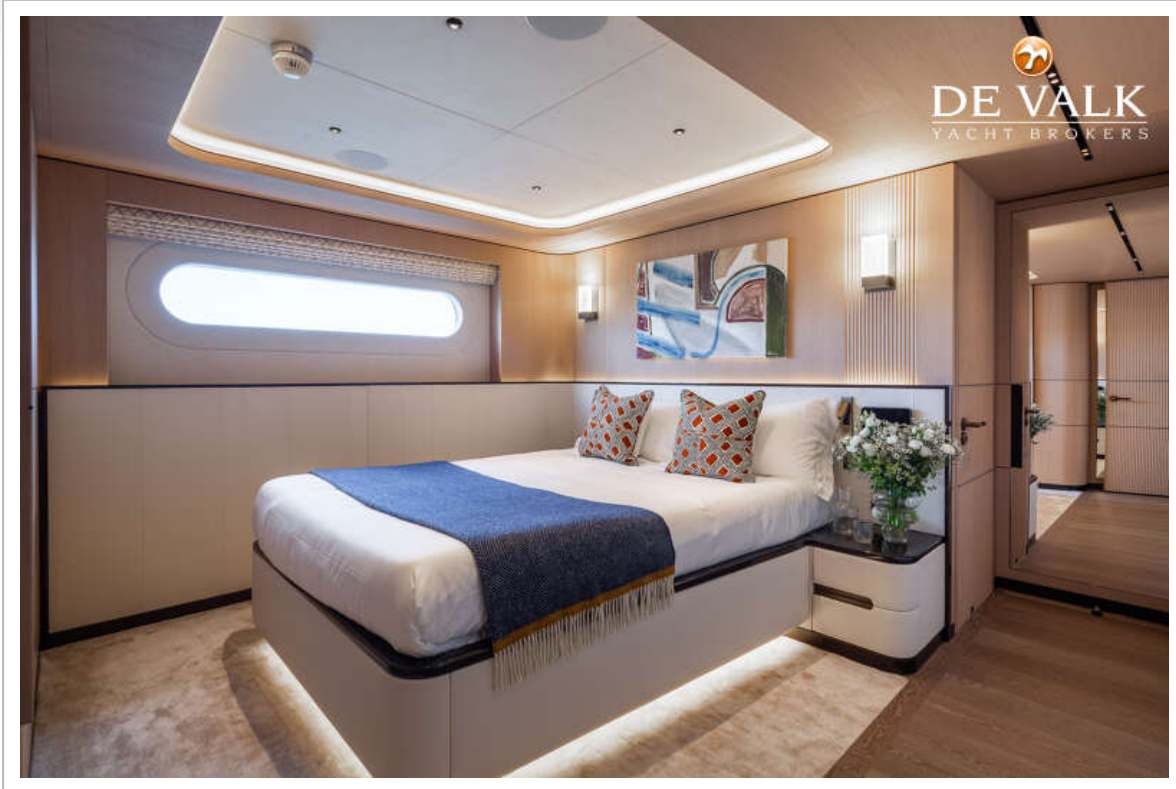


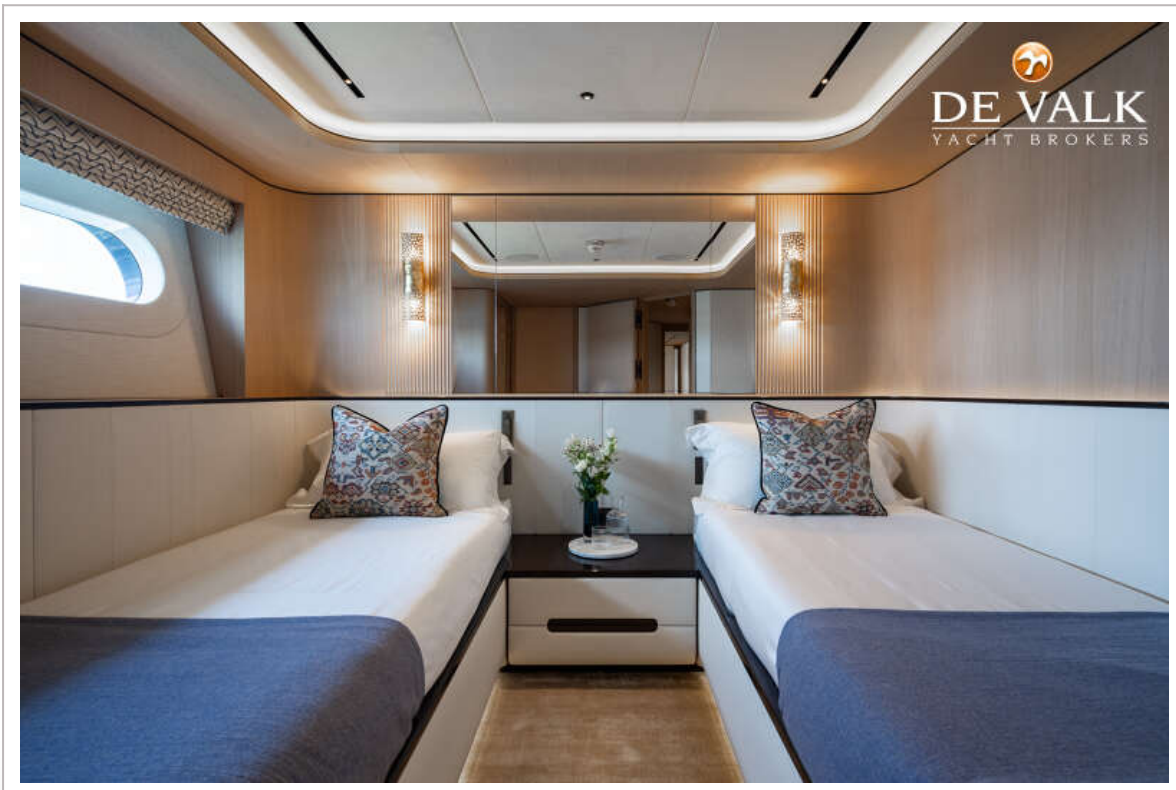
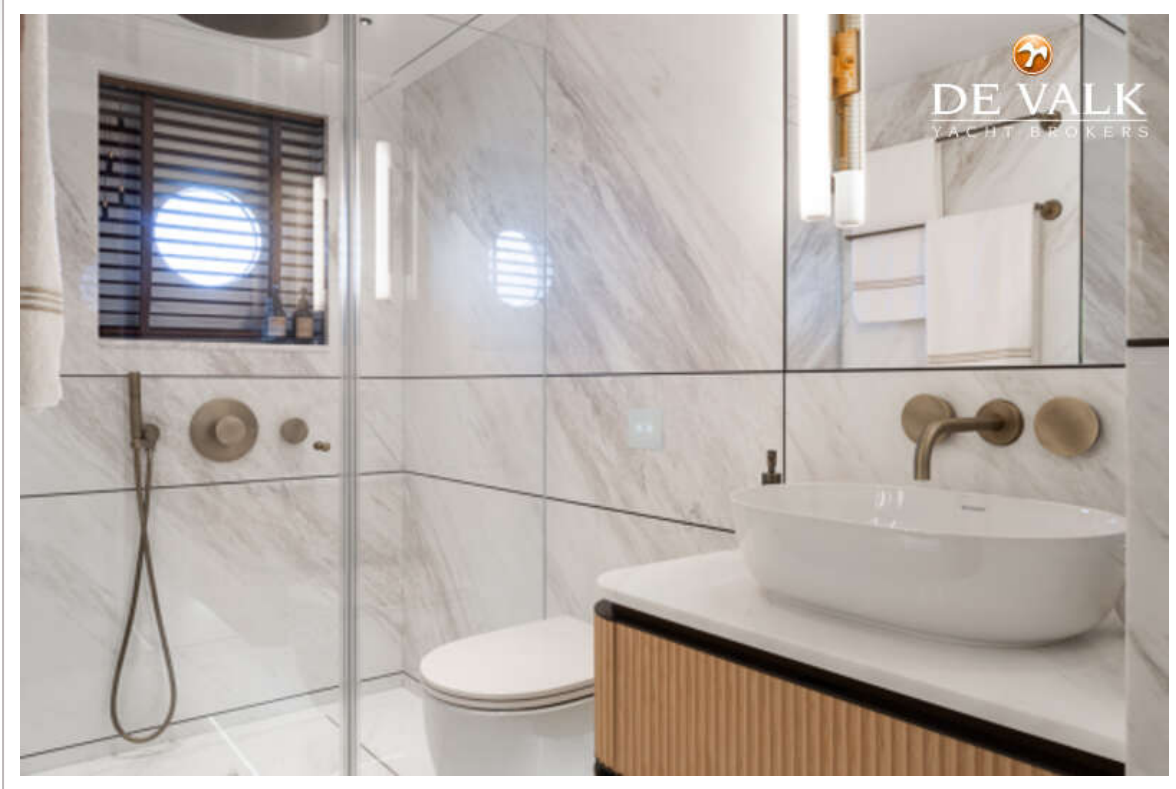
# MOONEN 110

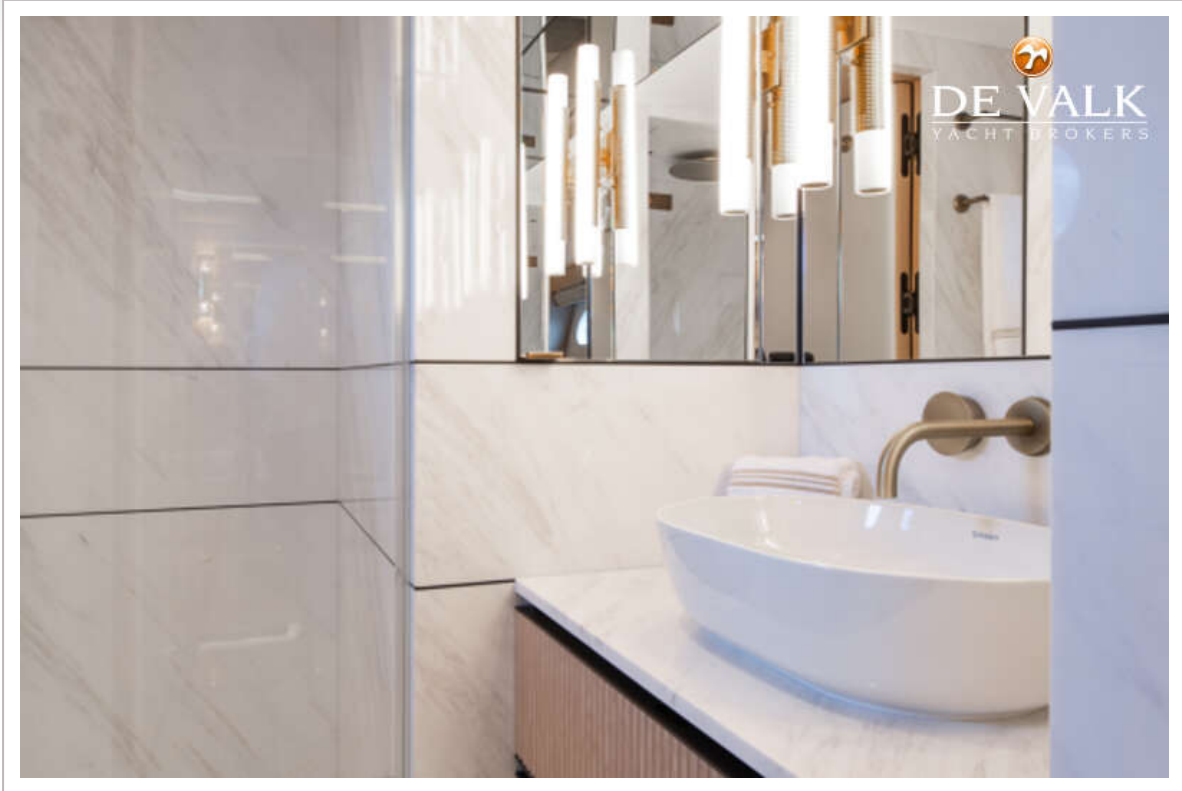




# MOONEN 110

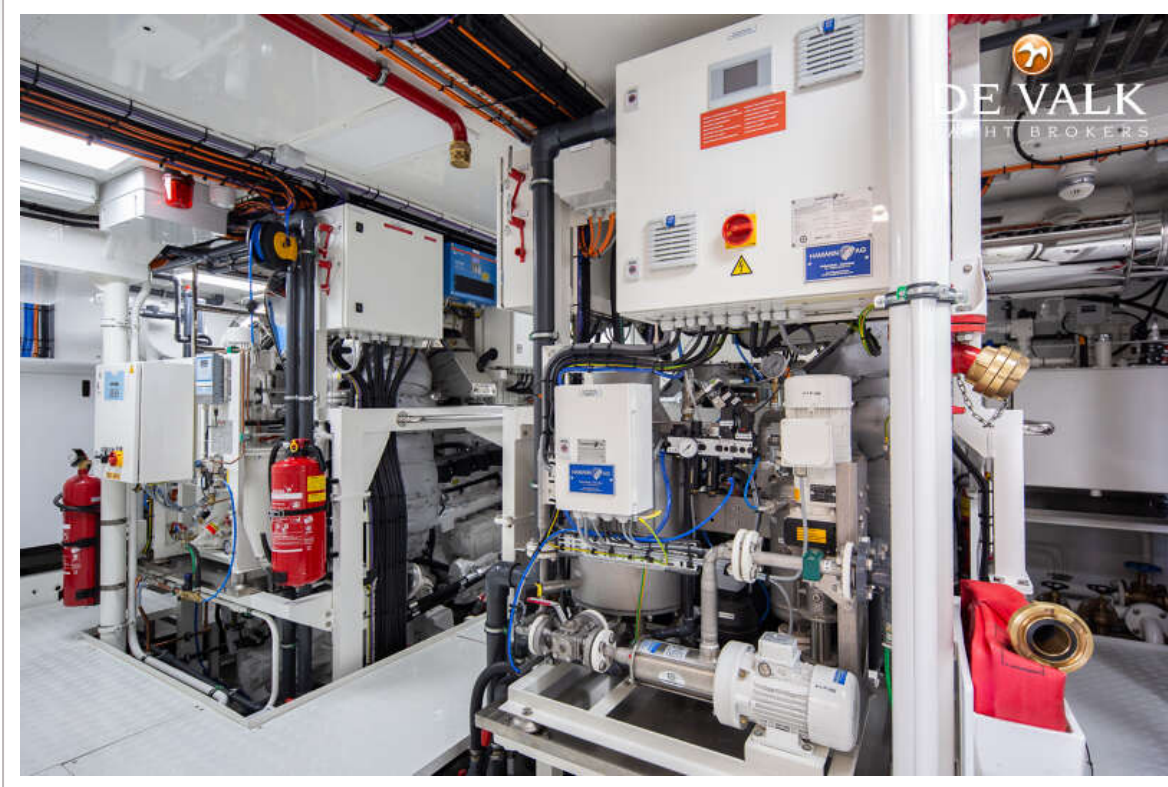




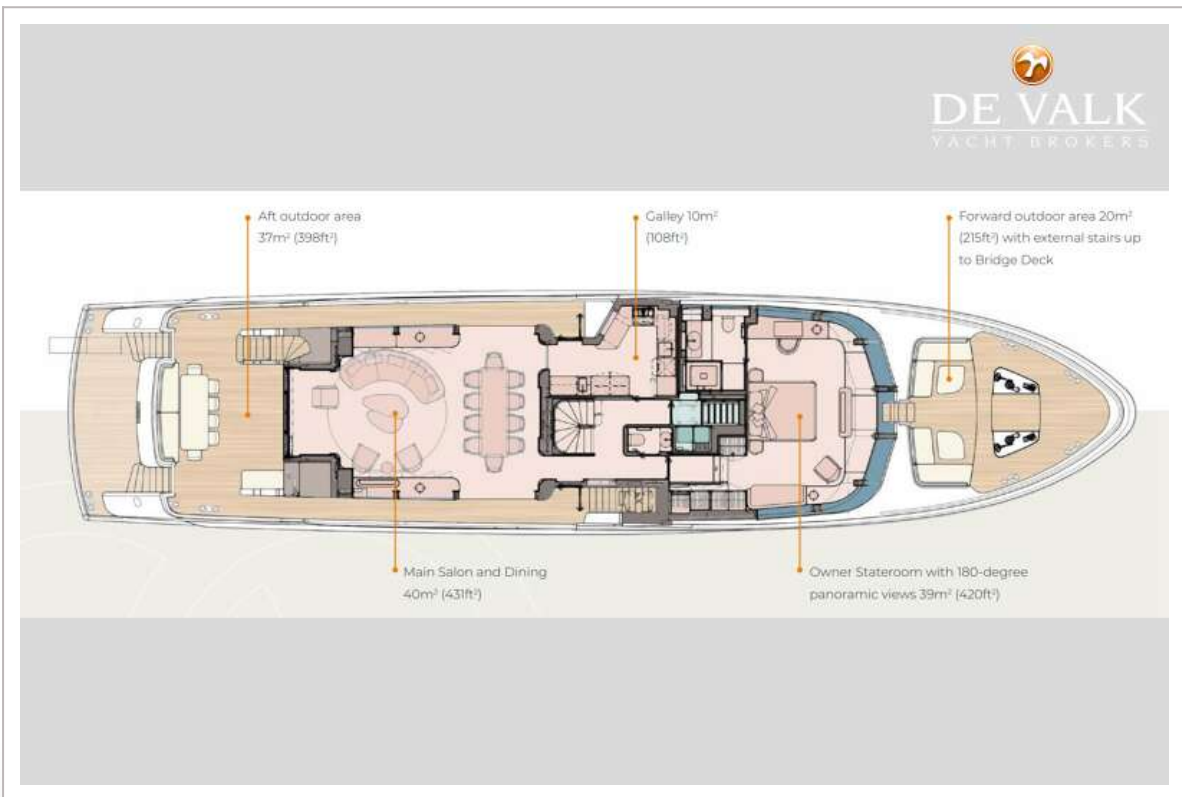
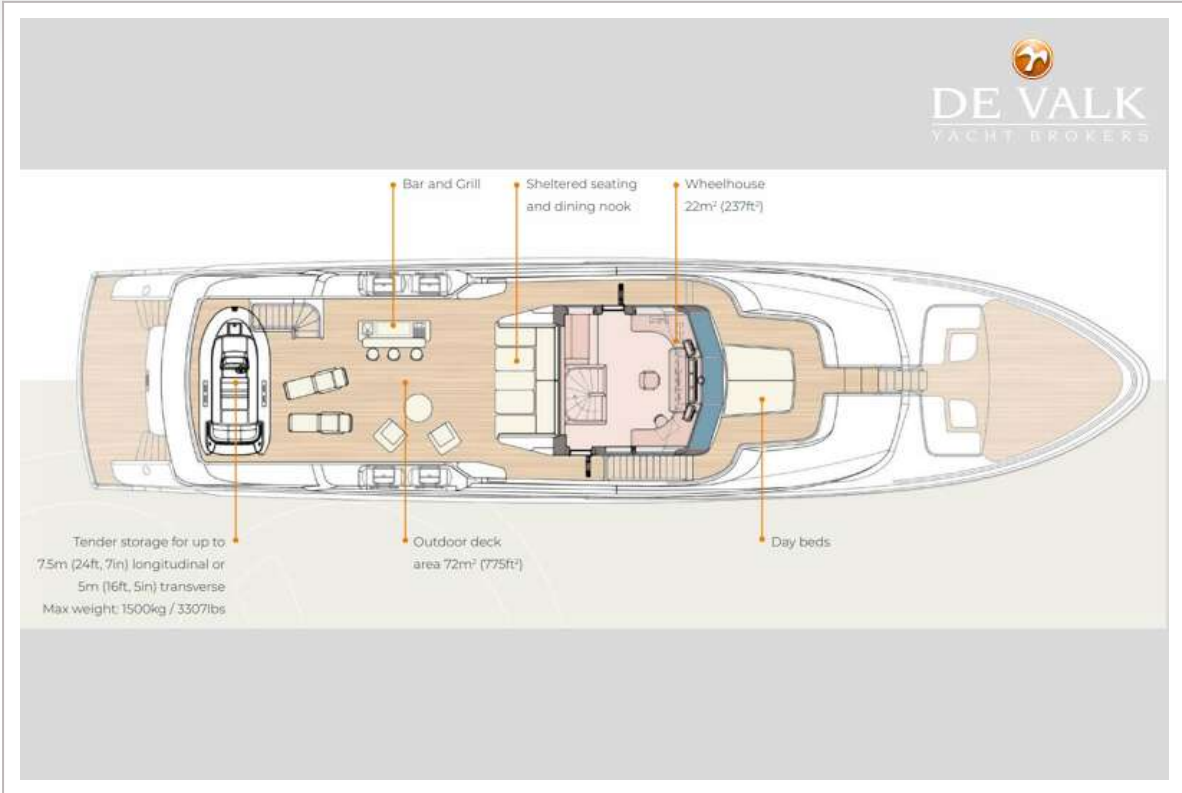




# MOONEN 110



# MOONEN 110



# MOONEN 110

