



DE VALK  
YACHT BROKERS



## WAARSCHIP 1076 CUSTOM



DE VALK  
YACHT BROKERS

## KOMMENTARE DES MAKLERS

Still with her first owner from new, this very special Custom Waarschip 1076 is now up for sale. Based upon an already very well design in the series of Waarschip sailing yachts, "Adventure" has many special features; improved mahogany/marineply/epoxy construction, lengthened hull, bathing platform, fixed doghouse, improved lead keel, taller rig and added performance. But what really makes her special is the bespoke built interior with lovely woodwork finishing, detailing and practical solutions. Must be seen to be appreciated. Very much a yacht for singlehanded sailing as well.

*Marc Weijenberg*

## TECHNISCHE DATEN

<b>Maße</b>	12.00 x 3.80 x 1.70 (m)	<b>Werft</b>	Waarschip / Owner
<b>Baujahr</b>	1997	<b>Kabinen</b>	2
<b>Material</b>	Holz-epoxy	<b>Kojen</b>	4
<b>Motor(en)</b>	1 x Volvo Penta MD2030 diesel	<b>PS/kW</b>	29.00 (PS), 21.34 (kW)
<b>Angebotspreis</b>	verkauft (MwSt. )	<b>Liegeplatz</b>	Niederlande

## KONTAKT

<b>Verkaufsbüro</b>	De Valk Thuishaven	<b>Telefon</b>	+31 35 5829042
<b>Adresse</b>	Marinaweg 8 (postal address) 1361 AC Almere NL	<b>E-Mail</b>	thuishaven@devalk.nl

## HAFTUNGSAUSSCHLUSS

Diese Angaben erfolgen nach bestem Wissen, können jedoch nicht garantiert werden.



## ALLGEMEIN

<b>Modell</b>	WAARSCHIP 1076 CUSTOM
<b>Typ</b>	Segelyacht
<b>Rumpflänge (m)</b>	12,00
<b>Breite (m)</b>	3,80
<b>Tiefgang (m)</b>	1,70
<b>Durchfahrtshöhe (m)</b>	17,00
<b>Stehhöhe (m)</b>	1,95
<b>Baujahr</b>	1997
<b>Lancierung</b>	1998
<b>Werft</b>	Waarschip / Owner
<b>Land</b>	Niederlande
<b>Entwerfer</b>	Klaas Kremer
<b>Gewicht (t)</b>	6,4
<b>Ballast (Ton)</b>	Blei 2,4
<b>Rumpfmateriäl</b>	Holz-epoxy
<b>Rumpffarbe</b>	Blau
<b>Rumpfform</b>	Rundspant
<b>Art Kiel</b>	Wulstkiel
<b>Material Aufbauten</b>	Mahagoni
<b>Stossliste</b>	Edelstahl
<b>Deckmaterial</b>	Holz-epoxy
<b>Deck Finish</b>	Teak
<b>Deck Finish Aufbauten</b>	Teak
<b>Pflicht Bedeckung</b>	Teak
<b>Dorado Belufter</b>	Nirosta 2 x
<b>Fenster Einfassung</b>	Aluminium Gebo
<b>Decksluke</b>	2 x
<b>Bullauge</b>	Gebo
<b>Isolation</b>	Schaumplatten 3cm
<b>Treibstofftank (Liter)</b>	Edelstahl 100



<b>Füllstandsanzeige (Treibstofftank)</b>	ja
<b>Trinkwassertank (Liter)</b>	Epoxy 350 (in 3 tanks)
<b>Füllstandsanzeige (Trinkwasser)</b>	ja
<b>Fäkaelien Tank (Liter)</b>	Epoxy 150
<b>Fäkaelien Tankablauf</b>	Deck Verbindung + Pumpe
<b>Radsteuerung</b>	Whitlock with woodtrim
<b>Not-Pinne</b>	ja
<b>Weitere Info Rumpf</b>	Mahagoni Rumpf mit Nirosta Schrauben und Epoxy. Deck in wasserfestes Multiplex/Epoxy. Blei Kiel mit Nirosta Bolzen montiert auf schichten Bruynzeel Multiforce Multiplex. Praktisch alles ist montiert und/oder geklebt mit Epoxy. Besser als die standard Version von Waarschip.
<b>Weitere Info Farbe und Anstrich</b>	Complete 2-comp system (12 layers Epifanes)

## UNTERKUNFT

<b>Kabinen</b>	2
<b>Kojen</b>	4
<b>Innen</b>	Handcrafted Cherry with excellent details
<b>Fussboden</b>	Teak
<b>Salon</b>	ja
<b>Standhöhe Salon (m)</b>	1,95 - 2,04
<b>Heizung</b>	Diesel Heißluft Webasto 3500
<b>Kartentisch</b>	ja
<b>Achterkabine</b>	ja
<b>Kombüse</b>	ja
<b>Arbeitsfläche</b>	Holz
<b>Spülbecken</b>	Edelstahl 2 x
<b>Herd</b>	Wallas 2 burner (diesel) + induction cooker (220v)
<b>Ofen</b>	Wallas (diesel)
<b>Mikrowelle</b>	Bosch (220v)
<b>Kuhlschrank</b>	Isotherm mit Kalte Speicher (12v)
<b>Warmwasser System</b>	220V + Motor 20 ltr boyler



# WAARSCHIP 1076 CUSTOM

<b>Wasserdruck System</b>	elektrisch
<b>Eignerkabine</b>	Doppelbett
<b>Länge Bett (m)</b>	Kalt-Schaum Matratze (2017) 2,00 x 1,60 mtr
<b>Kleiderschrank</b>	Regale und hängend
<b>Badezimmer</b>	gemeinsam
<b>Toilet</b>	gemeinsam
<b>Toilette System</b>	elektrisch RM69
<b>Handwaschbecken</b>	im Badezimmer
<b>Dusche</b>	gemeinsam
<b>Gästekabine 1</b>	Zwei Einzelbetten
<b>Länge Bett (m)</b>	2,00 x 0,60 mtr
<b>Kleiderschrank</b>	hängend/Schublad/Regale
<b>Weitere Info</b>	Leder Polster und Dachboden Trimm. Der Eigner ist ein profi und erfahrener Tischler und das sieht man. Praktische Details und schöne Verarbeitung.

## MASCHINEN

<b>Motoranzahl</b>	1
<b>Marke</b>	Volvo Penta
<b>Typ</b>	MD2030
<b>PS</b>	29
<b>kW</b>	21.34
<b>Kraftstoffart</b>	Diesel
<b>Installiert im Jahr</b>	1997
<b>Höchstgeschwindigkeit (Kn)</b>	7,5
<b>Marschgeschwindigkeit (Kn)</b>	6,5
<b>Verbrauch (l/h)</b>	3
<b>Kühlungssystem Motor</b>	indirekte Wärmetauscher
<b>Antrieb</b>	Schraubenwelle
<b>Welle Dichtung</b>	Volvo Penta
<b>Motor bedienung</b>	Seilzug Kabel
<b>Gewende getriebe</b>	mechanisch Volvo Penta MS2



<b>Bugschraube</b>	elektrisch Vetus
<b>Exhaust</b>	wassergekühlt
<b>Propeller Typ</b>	Segelstellung Maxprop
<b>Propellerblätter</b>	3
<b>Material Propellerwelle</b>	Edelstahl
<b>Propellerwelle schmierung</b>	Wasser
<b>Hand Bilgenpumpe</b>	1 x
<b>Elektrische Bilgenpumpe</b>	2 x
<b>Elektrische Anlage</b>	12/220v
<b>Starterbatterie</b>	1 x
<b>Versorgungsbatterie</b>	2 x
<b>Bugschraubebatterie</b>	1 x Optima
<b>Batterie Monitor</b>	am Schaltpanel
<b>Batterie Ladegerat</b>	Mastervolt 12v/60amp
<b>Umwandler</b>	Mastervolt Sine 12-220v/2000watt
<b>Solar panele</b>	1 x
<b>Landstrom</b>	mit Kabel
<b>Weitere Info</b>	Doppel Dieselfilter mit Schalt-System
<b>Weitere Info</b>	Die Motor- und Elektrische Intallationen sind professionel eingebaut worden.
<b>Weitere Info</b>	Luftkompressor installiert

## NAVIGATION

<b>Kompass</b>	C. Plath
<b>Elektrisches Kompass</b>	uber die Autopilot
<b>Tiefenanziege/Logge</b>	Simrad IS15
<b>Windlupe anzeige</b>	Simrad IS15
<b>Tochter anzeige</b>	ja
<b>UKW</b>	Shipmate RS8300 + extra cockpit set
<b>Autopilot</b>	Robertson AP20
<b>GPS</b>	2 x



<b>Plotter</b>	Brookes & Gatehouse V12 + Simrad in cockpit
<b>Navtex</b>	Weatherman
<b>Elektronische Kart(en)</b>	2 x
<b>AIS Transponder</b>	Vesper Marine Class B
<b>Navigation Beleuchtung</b>	ja
<b>Suchscheinwerfer</b>	ja

## AUSRÜSTUNG

<b>Feste Haube</b>	Holz/epoxy mit Gebo Fenster (1 zum öffnen)
<b>Kuchenbude</b>	Geneigt zum Heck.
<b>Winterplane</b>	mit den Mast auf Deck gelegt
<b>Fensterabdeckung</b>	ja
<b>Cockpit Polster</b>	ja
<b>Cockpit Tisch</b>	ja
<b>Badeplattform</b>	ja
<b>Badeleiter</b>	ja
<b>Heckdusche</b>	heiss und kalt Wasser
<b>Anker</b>	Bruce (stainless steel)
<b>Ankerkette</b>	20 mtrs (stainless steel)
<b>Ankerwinde</b>	elektrisch Quick (12v)
<b>Gangspill</b>	Quick (12v)
<b>Deckwasche</b>	ja
<b>See Reling</b>	ja
<b>Zupackenschiene (aufbauten)</b>	Teak
<b>Heckkorb</b>	ja
<b>Bugkorb</b>	ja
<b>Rettungsboje</b>	ja
<b>Sicherheitsleine auf Deck</b>	ja
<b>Fenderkissen</b>	ja
<b>Festmacher</b>	ja
<b>TV</b>	ja



Radio-CD Spieler	ja
Lautsprecher im Salon	ja
Feuerlöscher	müssen erneuert werden
Weitere Info	Tresor

## RIGG

Rig	Fractional-cutter
Stehendes Gut	(2000)
Marke Mast	Proctor (2000)
Material Mast	Aluminium behandelt
Salings	2 x
Großsegel-Persenning	+ Lazy Jacks
Latten traveller	Frederiksen with bearing track
Durchelatted großsegel	Heineke Sails 35m2 (2000)
Fock	Heineke Sails 18m2 (2000)
Hohes Aspekt	Heineke Sails 24 m2 (2000)
Genua I	Heineke Sails 35m2 (2000)
Genua II	Heineke Sails 29m2 (2000)
Rollreffanlage	Furlex
Genua-Persenning	ja
Kutter Rollreffanlage	Furlex
A-symmetrischen Spi	Heineke Sails 83m2 (2000 with rocon)
Bliester	Heineke Sails twin (Bolle Jan)
Stagesegel	Heineke Sails (2000)
Reff Vorrichtung	Reffleinen
Achterstag Spanner	Talje
Baumniederhohler	mechanisch Proctor
Primare Schot Winschen	2 x Lewmar 48ST
Sekundaire Schot Winschen	2 x Lewmar 30ST
Fall Winschen	2 x Lewmar 40ST
Multifunktional Winschen	1 x Quick "extra hand" (electric)



## Spi-Baum

### Weitere Info

## Aluminium

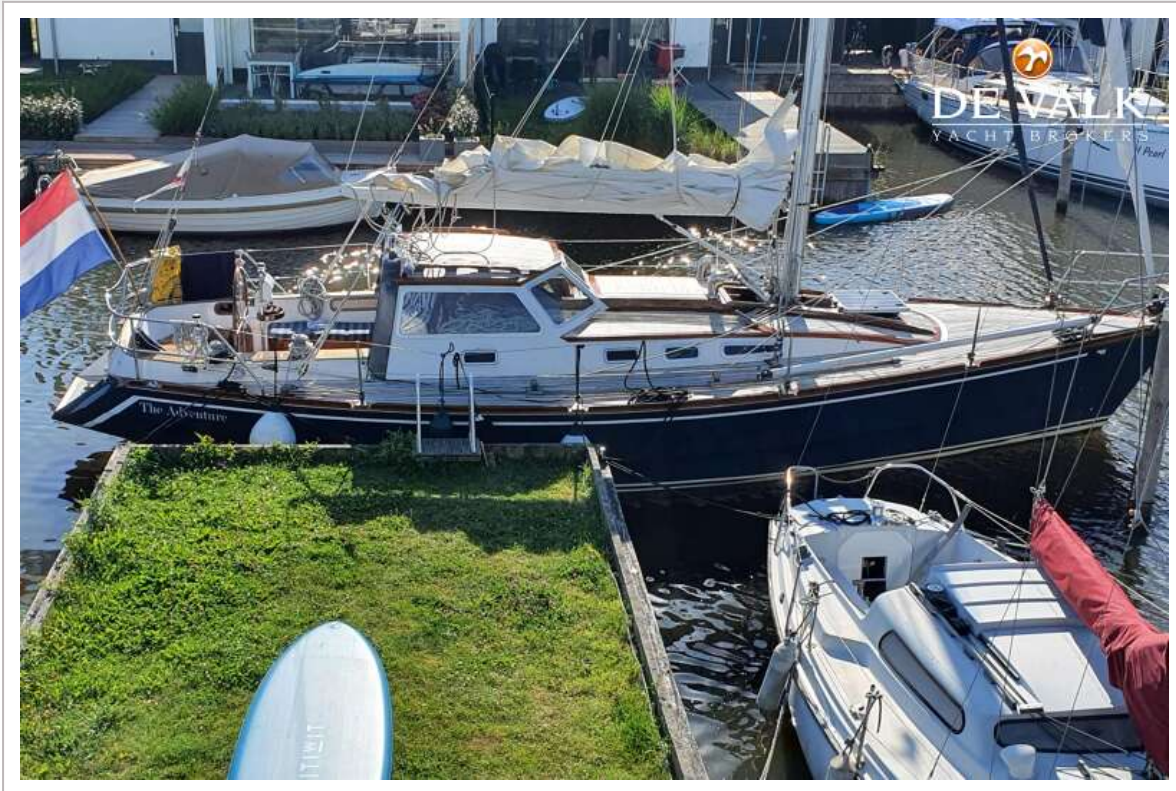
Die Fallen und Schotes sind in Pflicht geleitet. Das Gross Segel hat 3 Reffpunkten (2 davon werden benutzt). Die Mast ist nicht montiert wegen der Winter Zeit.



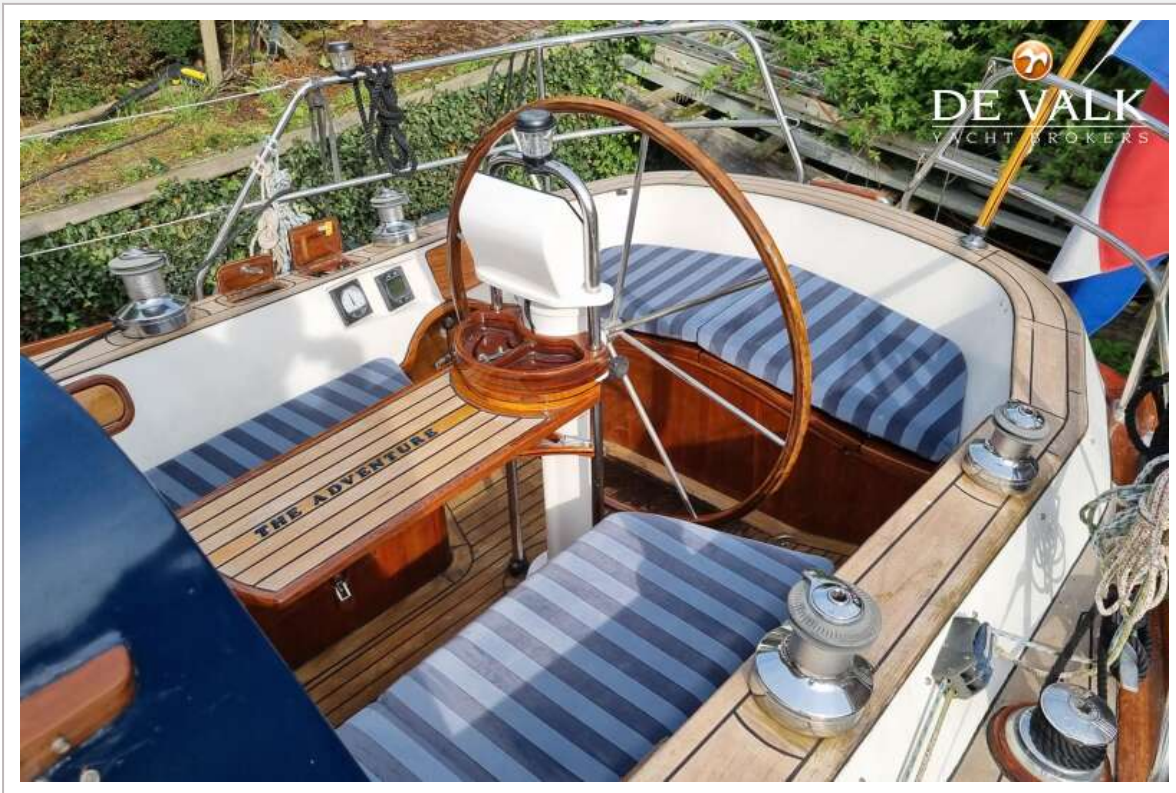
# WAARSHIP 1076 CUSTOM



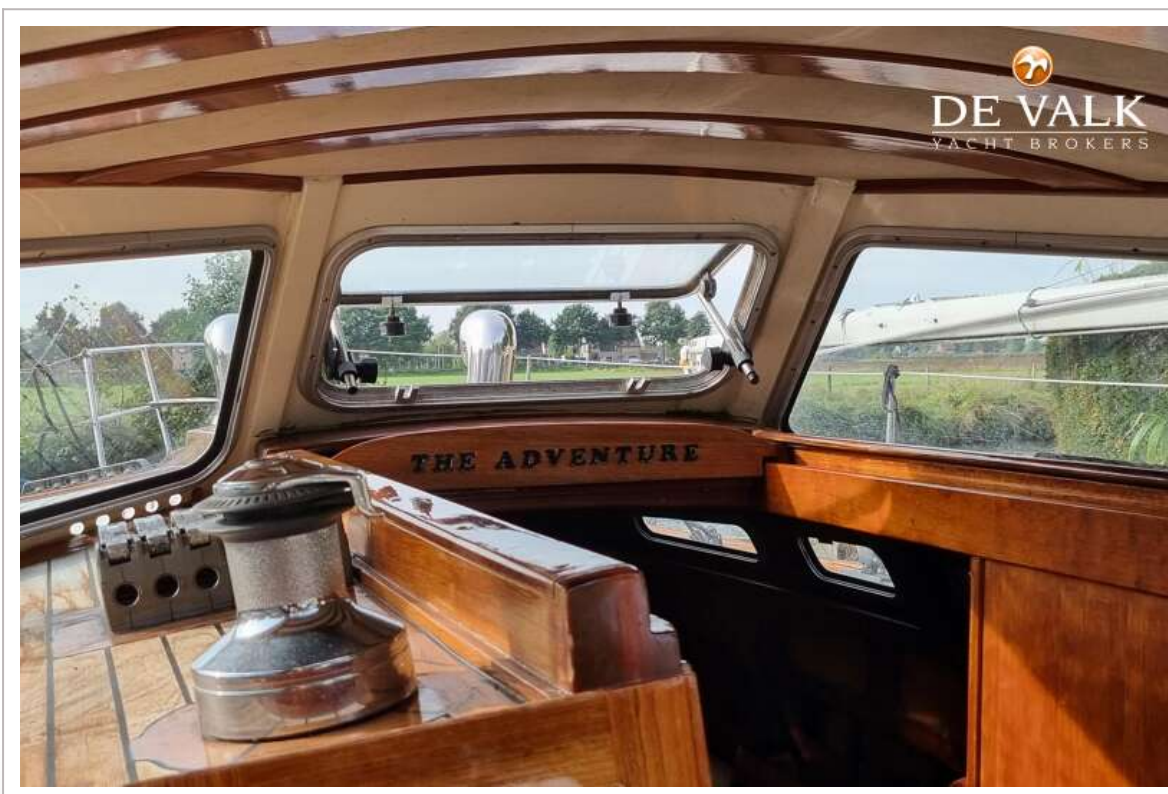
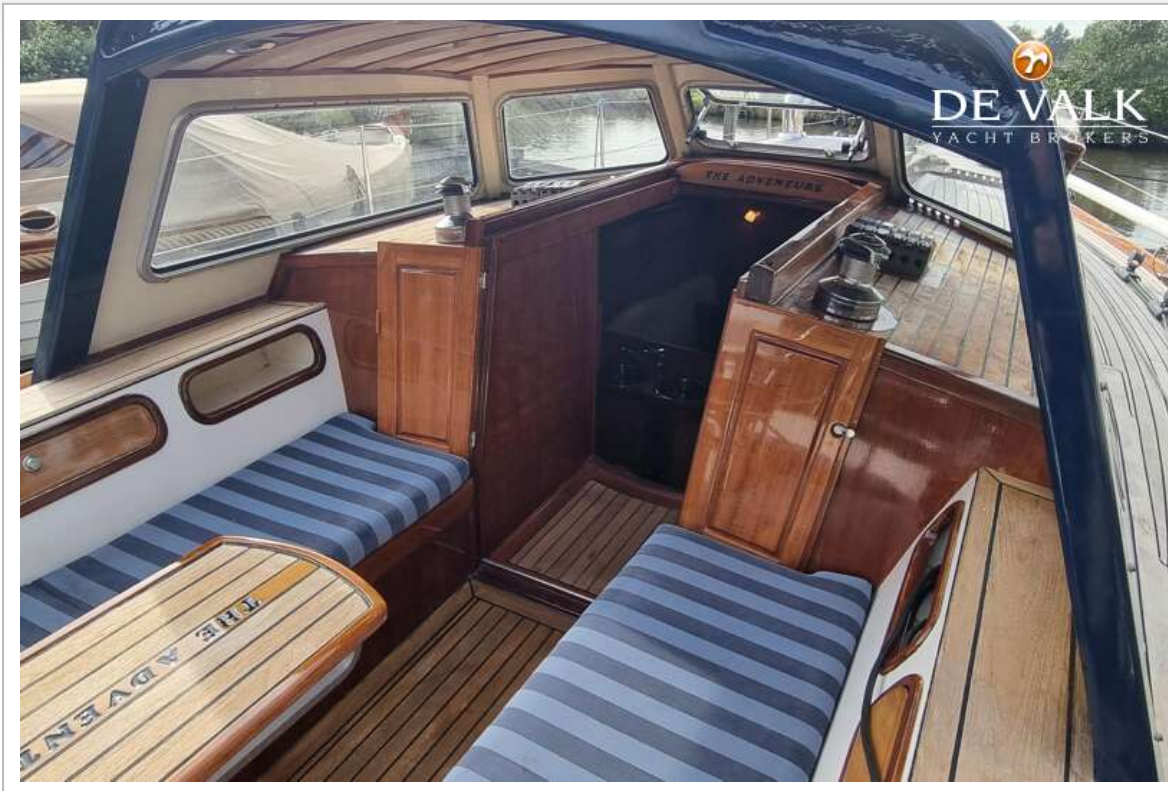
# WAARSCHIP 1076 CUSTOM



# WAARSCHIP 1076 CUSTOM



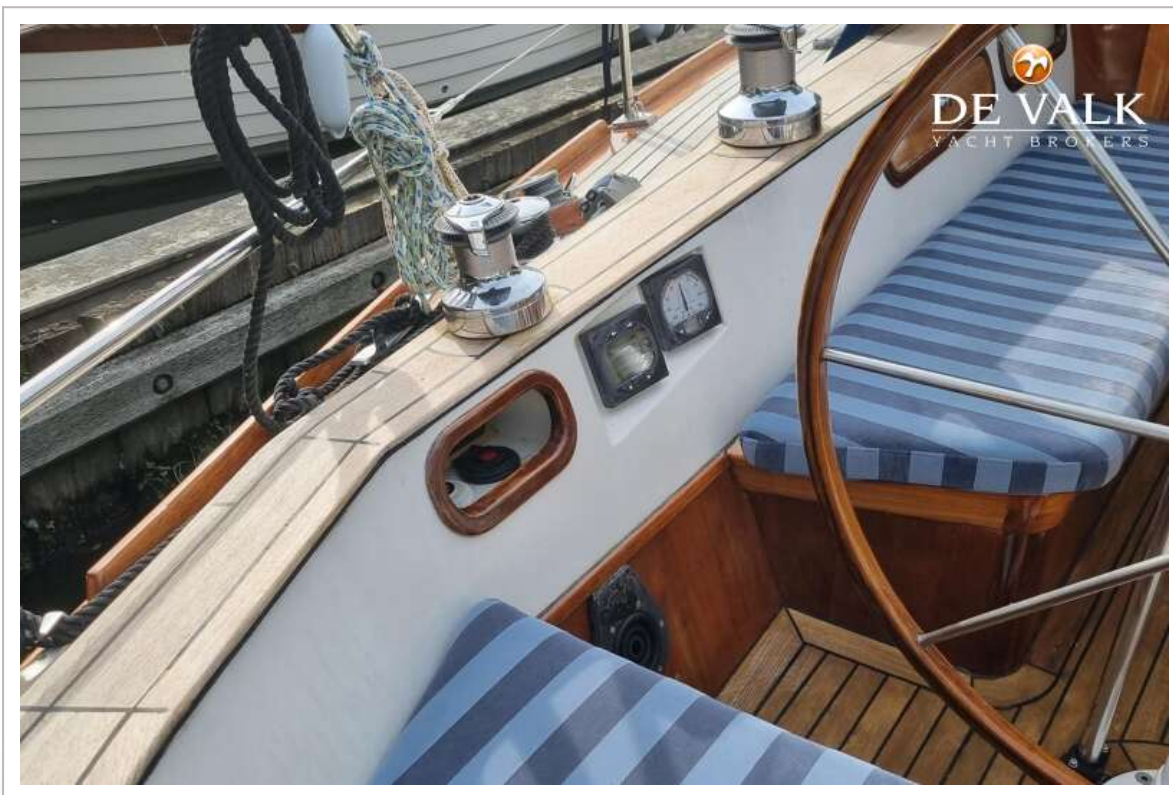
# WAARSCHIP 1076 CUSTOM



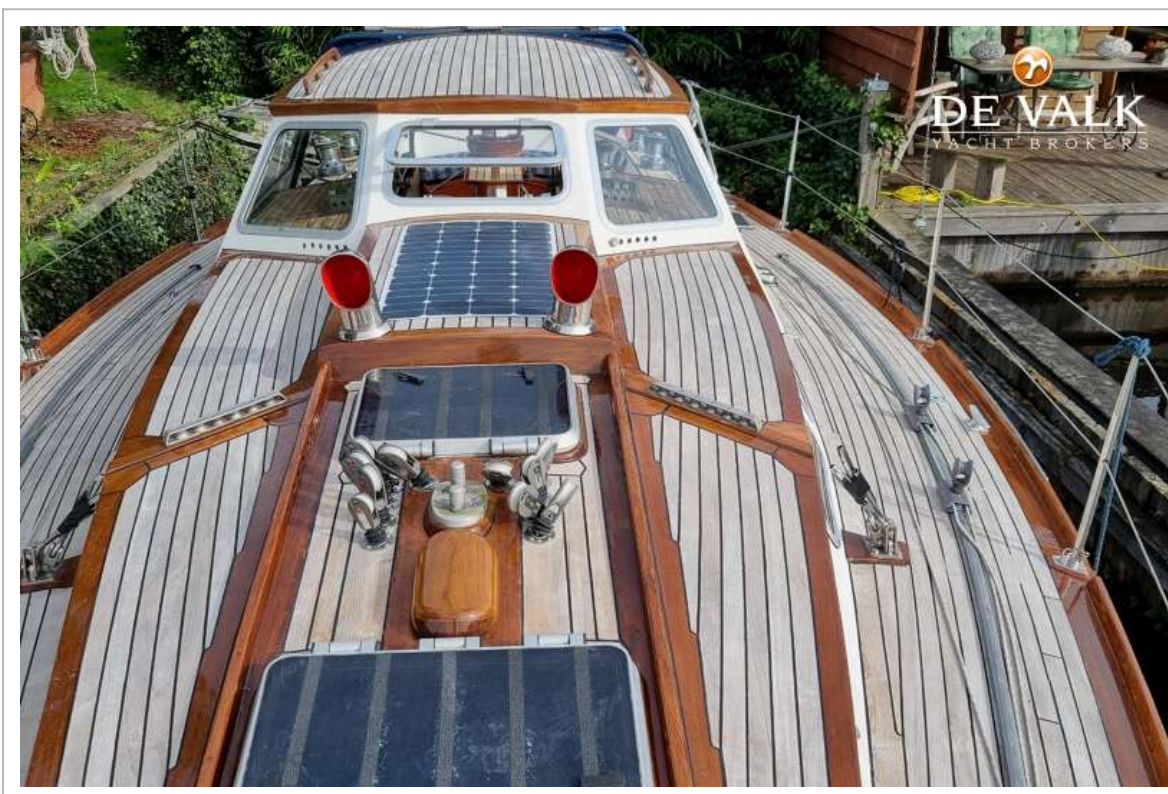
# WAARSCHIP 1076 CUSTOM



# WAARSCHIP 1076 CUSTOM



# WAARSCHIP 1076 CUSTOM



# WAARSCHIP 1076 CUSTOM



# WAARSCHIP 1076 CUSTOM



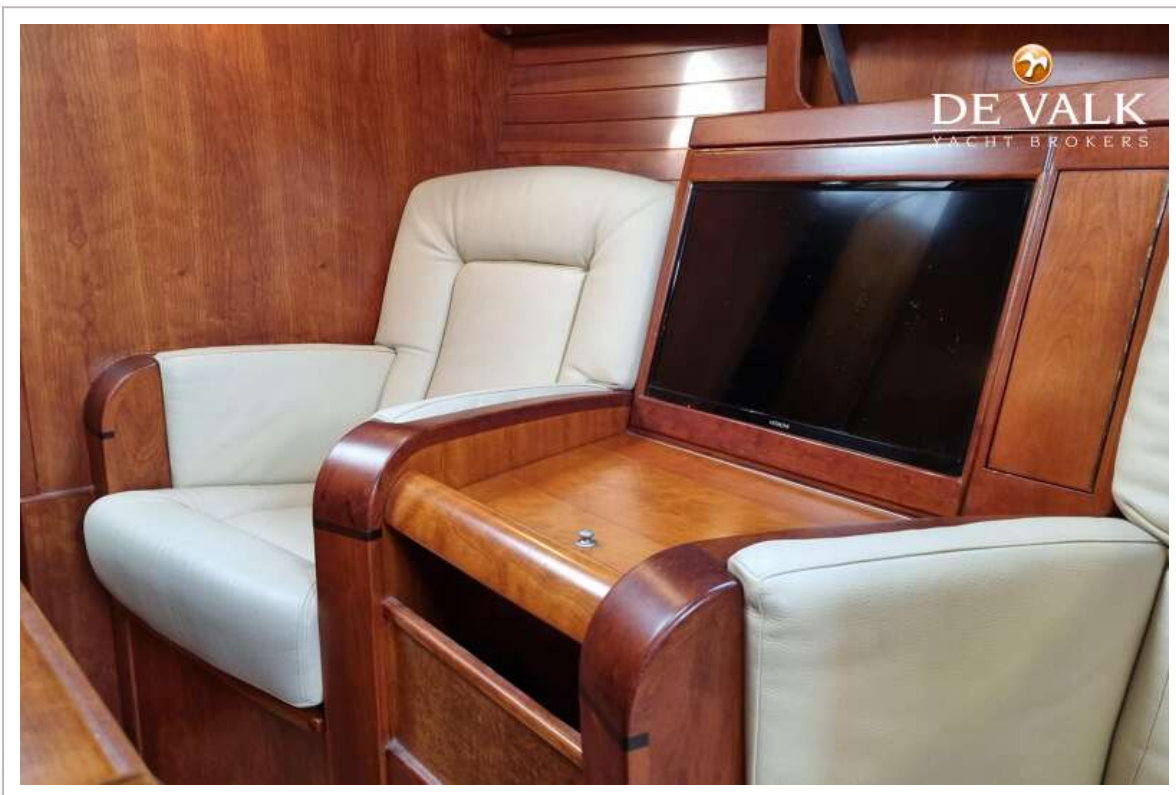
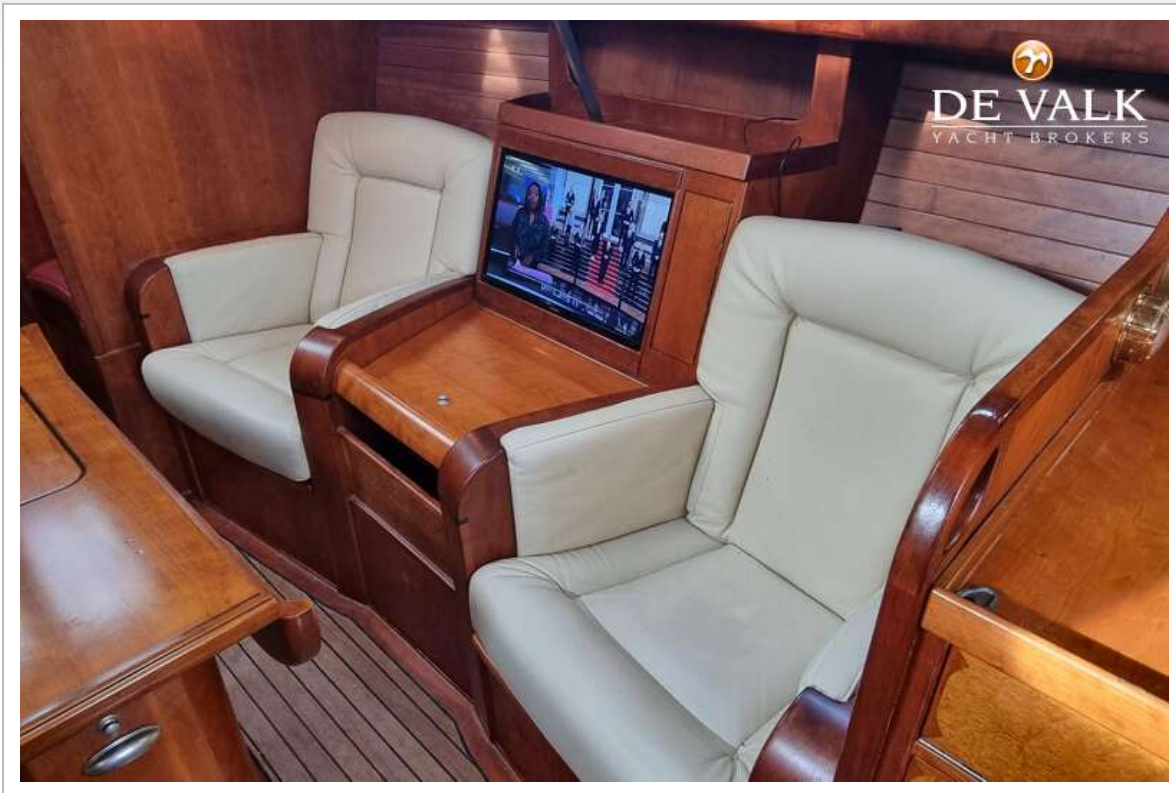
# WAARSCHIP 1076 CUSTOM



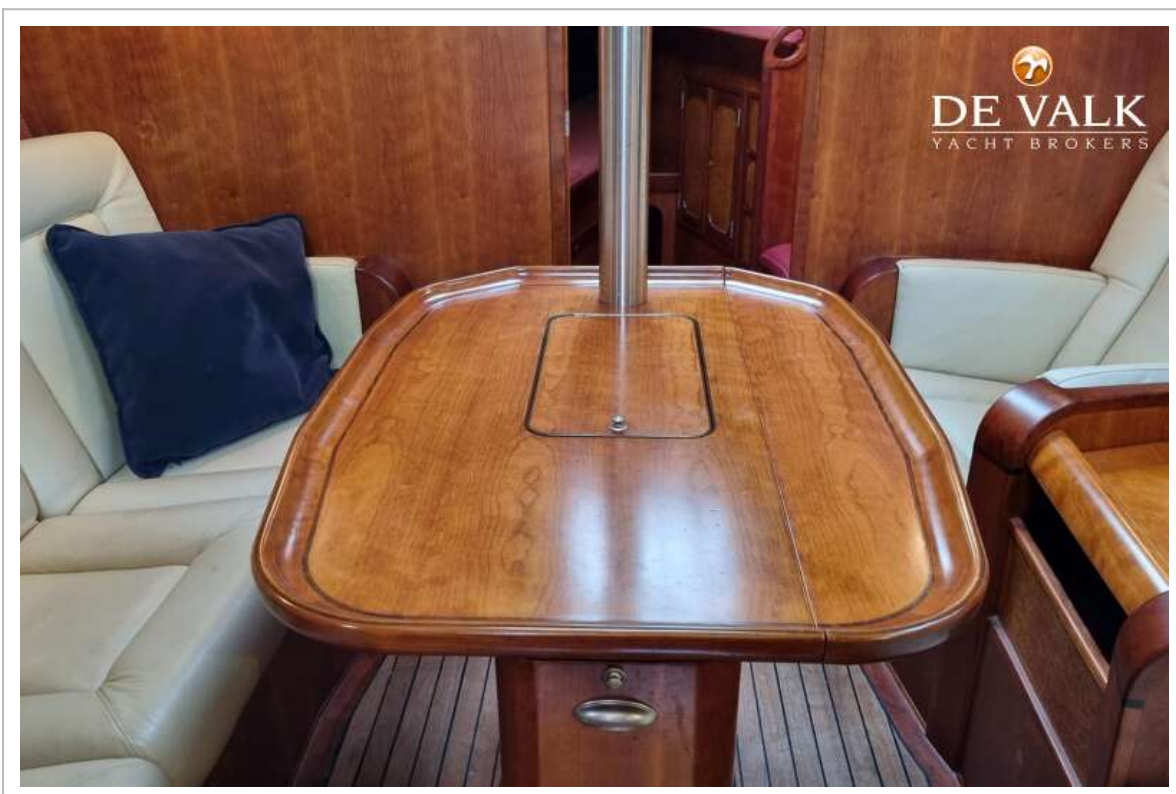
# WAARSCHIP 1076 CUSTOM



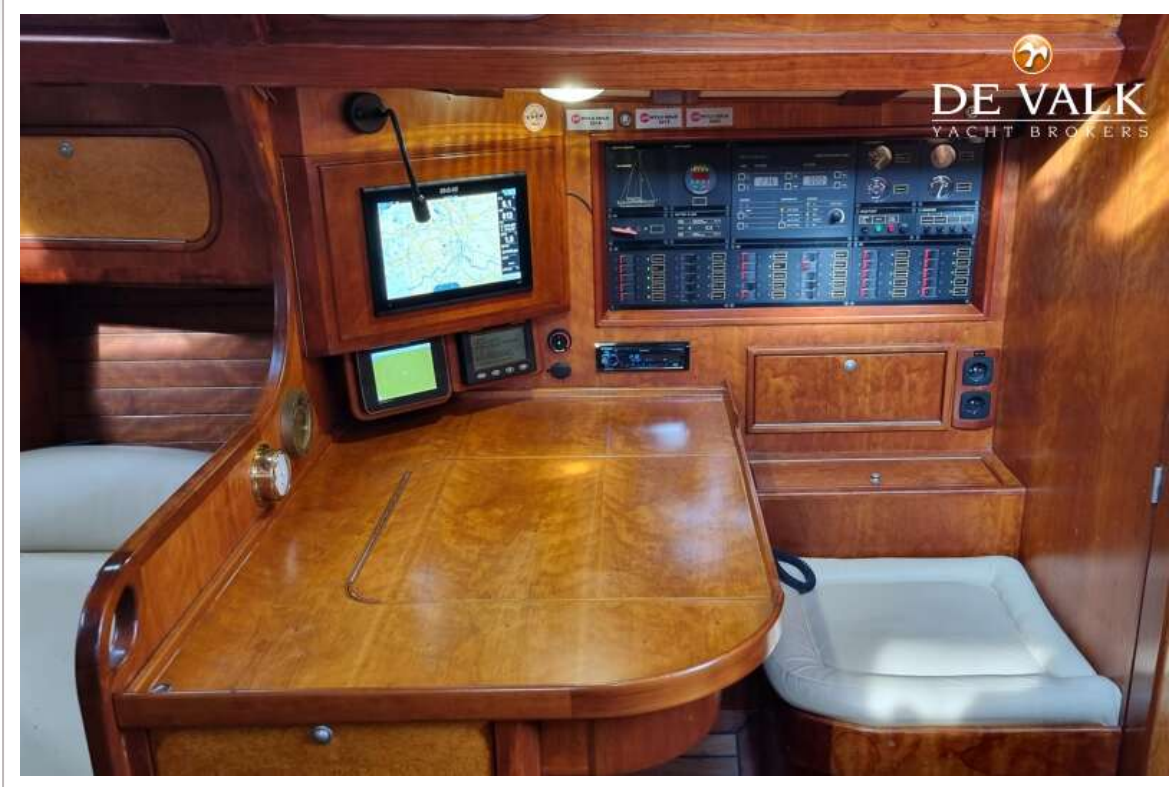
# WAARSCHIP 1076 CUSTOM



# WAARSCHIP 1076 CUSTOM



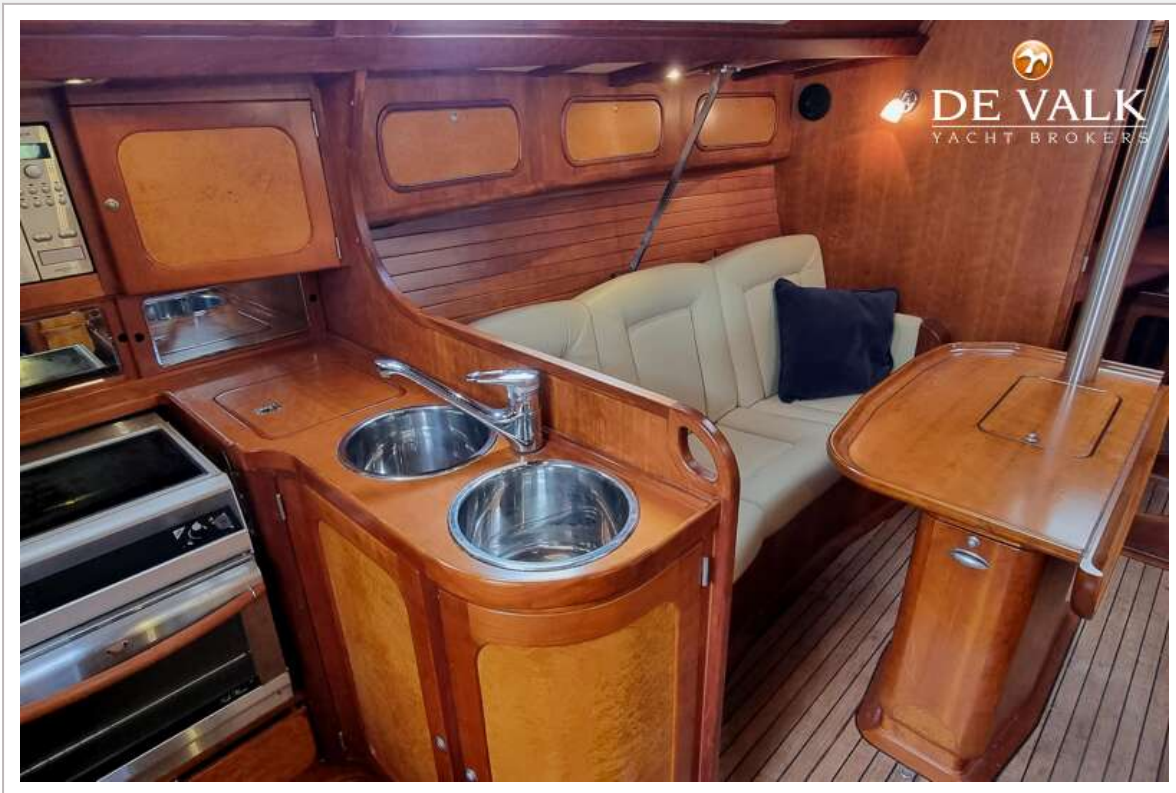
# WAARSCHIP 1076 CUSTOM



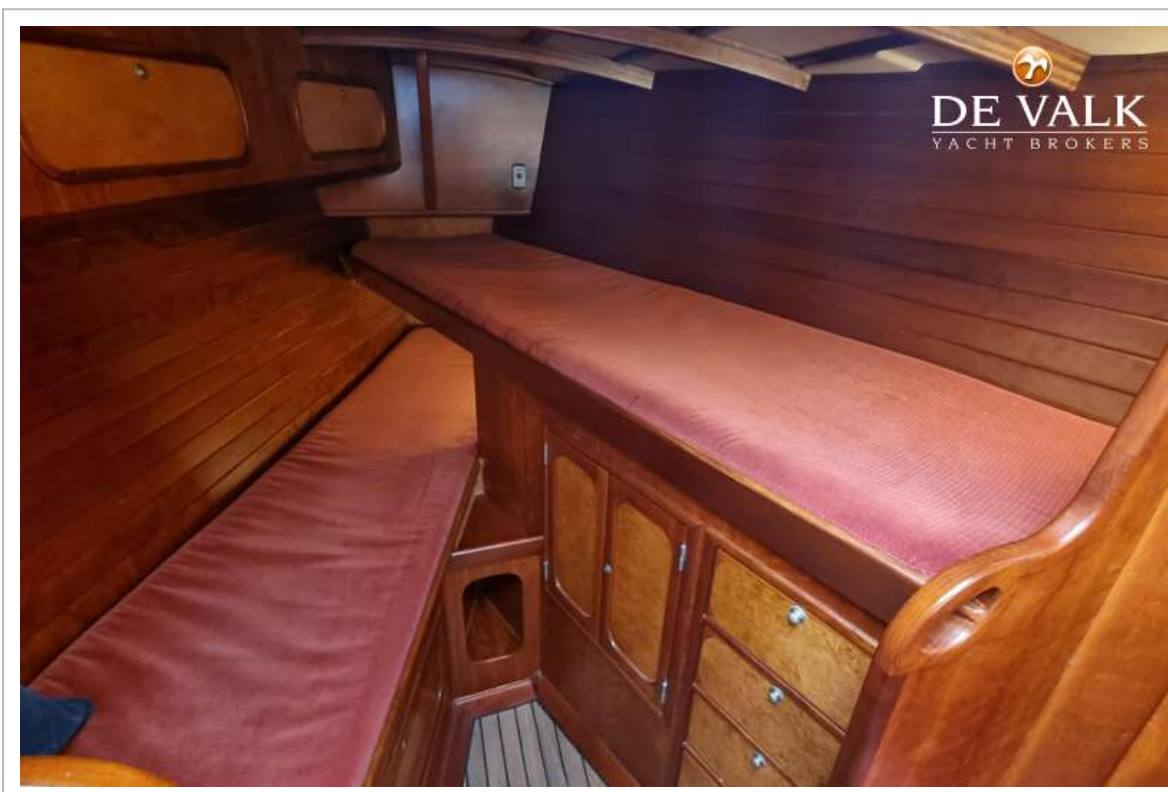
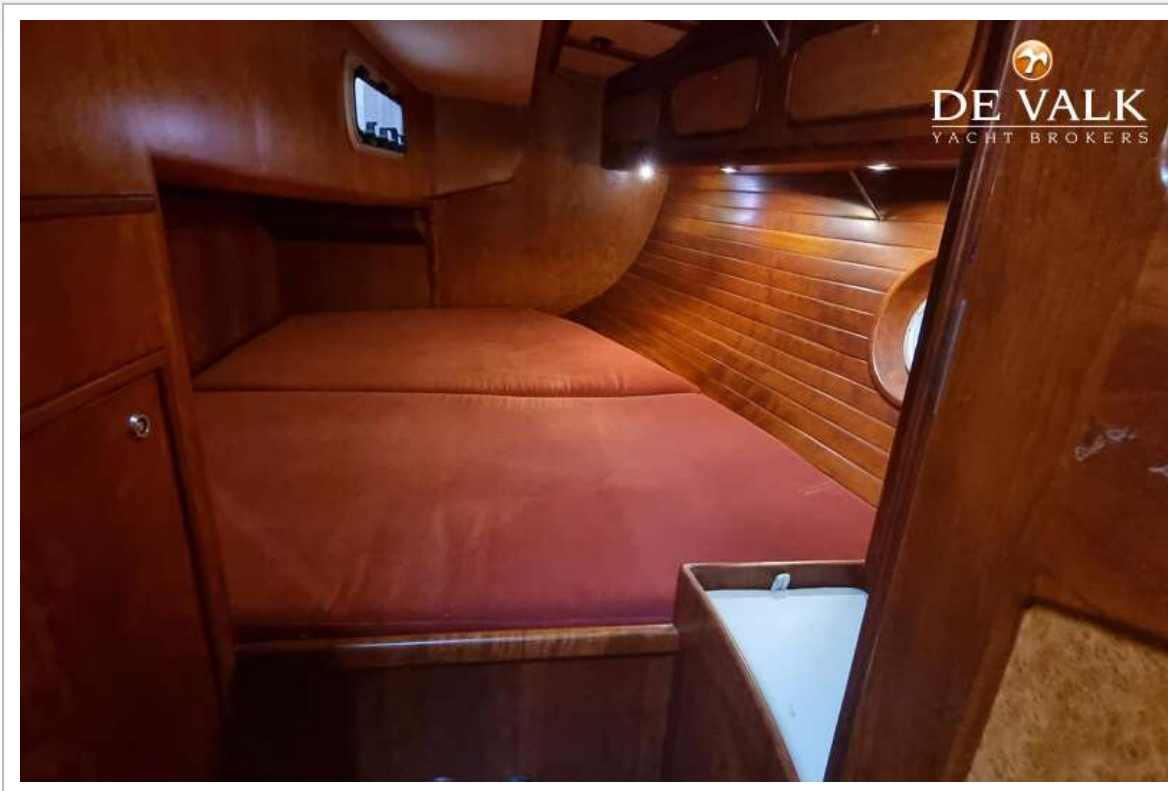
# WAARSCHIP 1076 CUSTOM



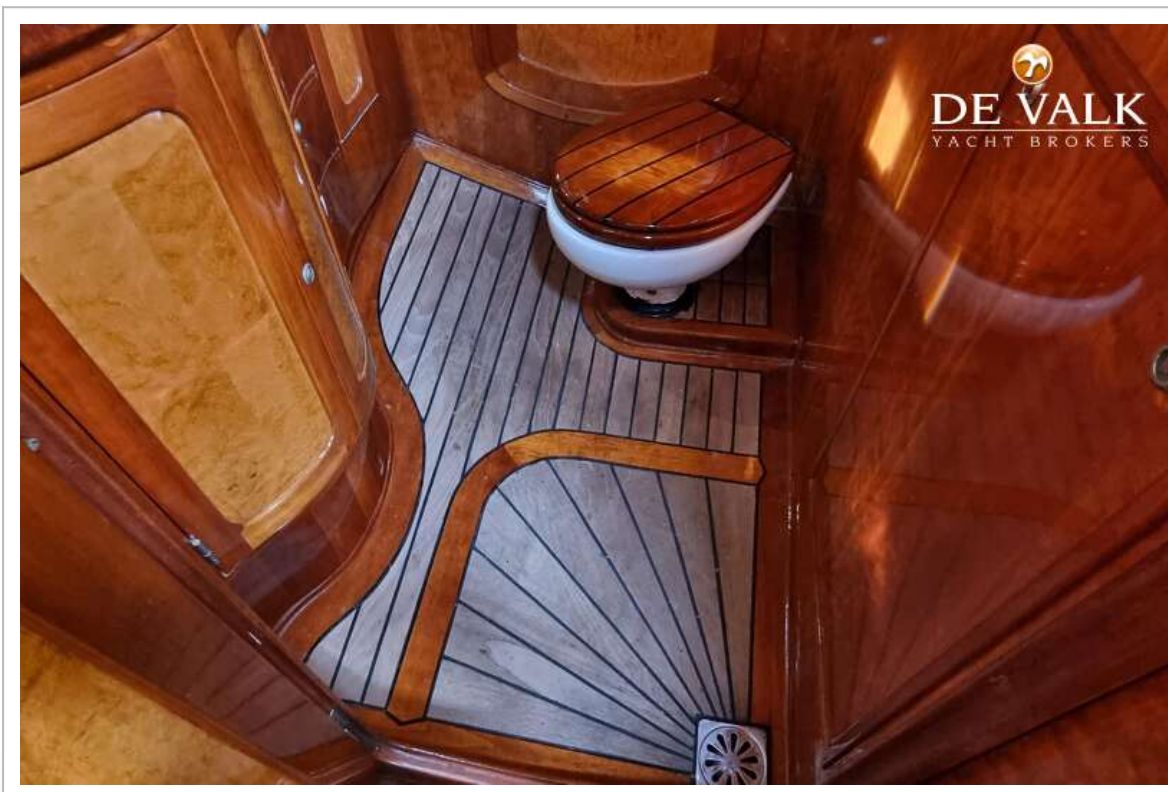
# WAARSCHIP 1076 CUSTOM



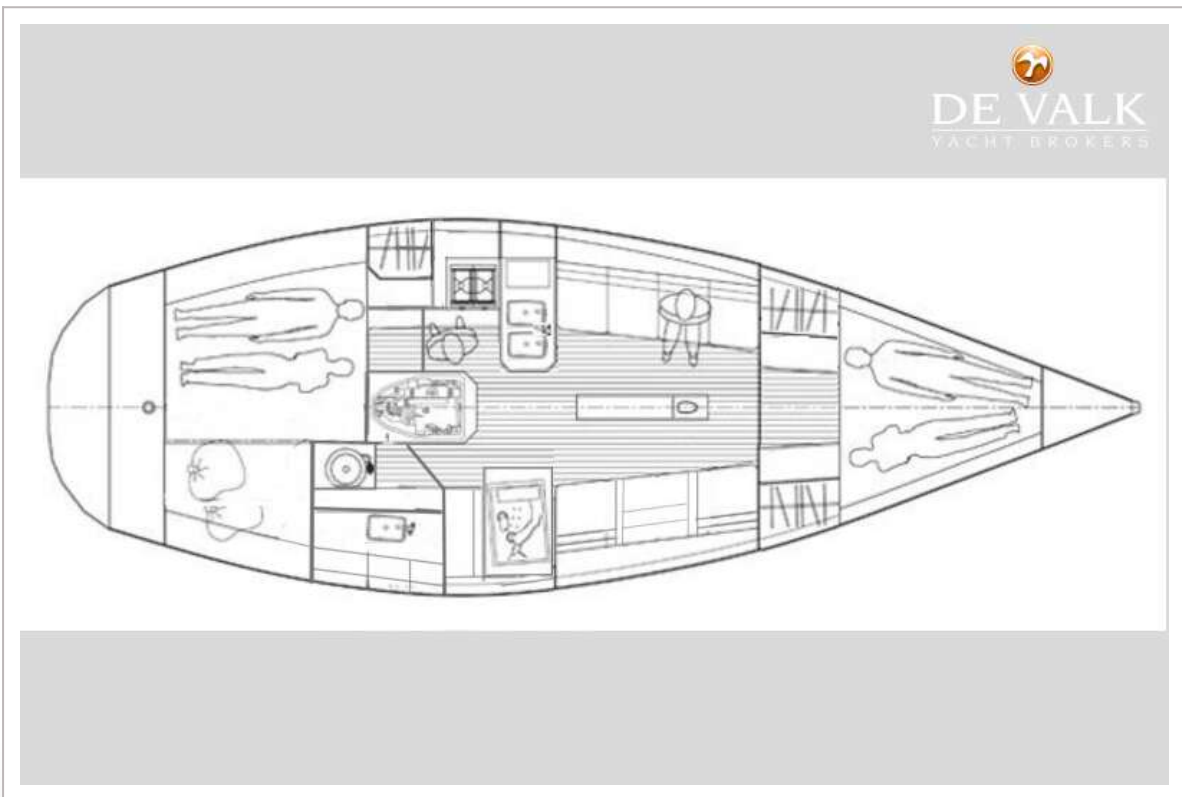
# WAARSCHIP 1076 CUSTOM

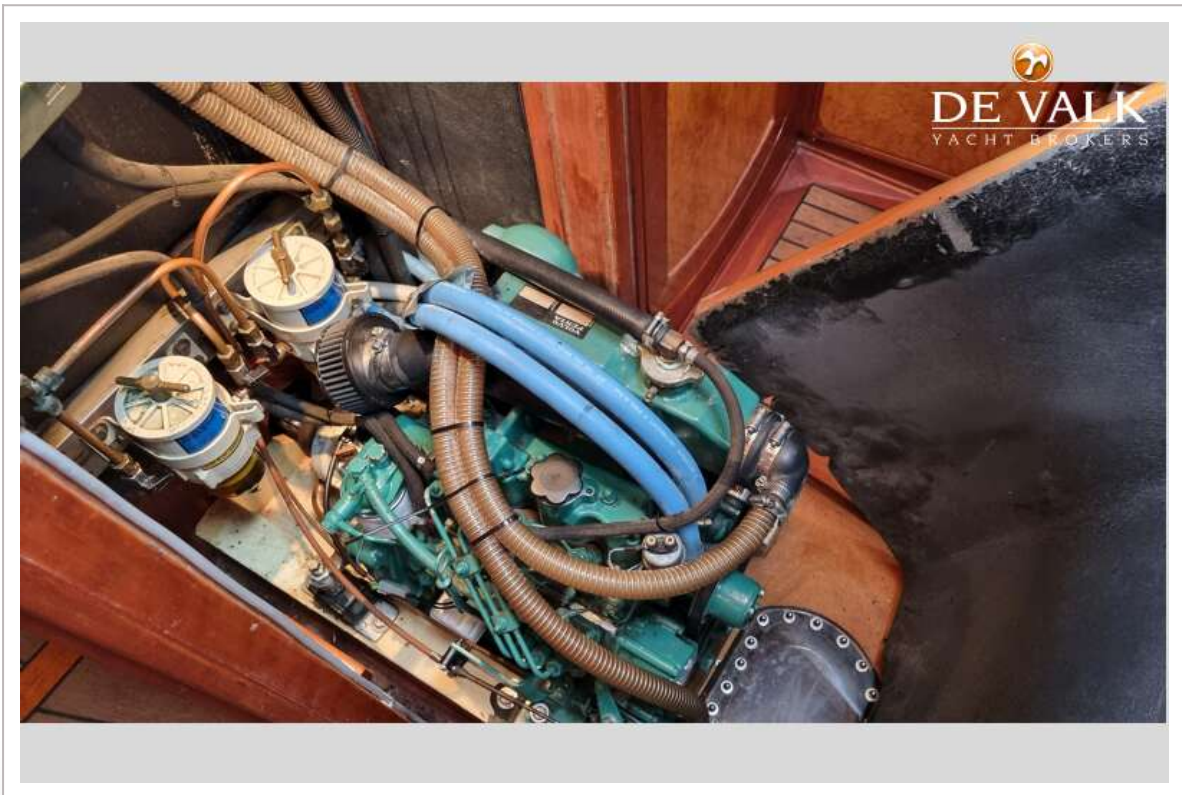
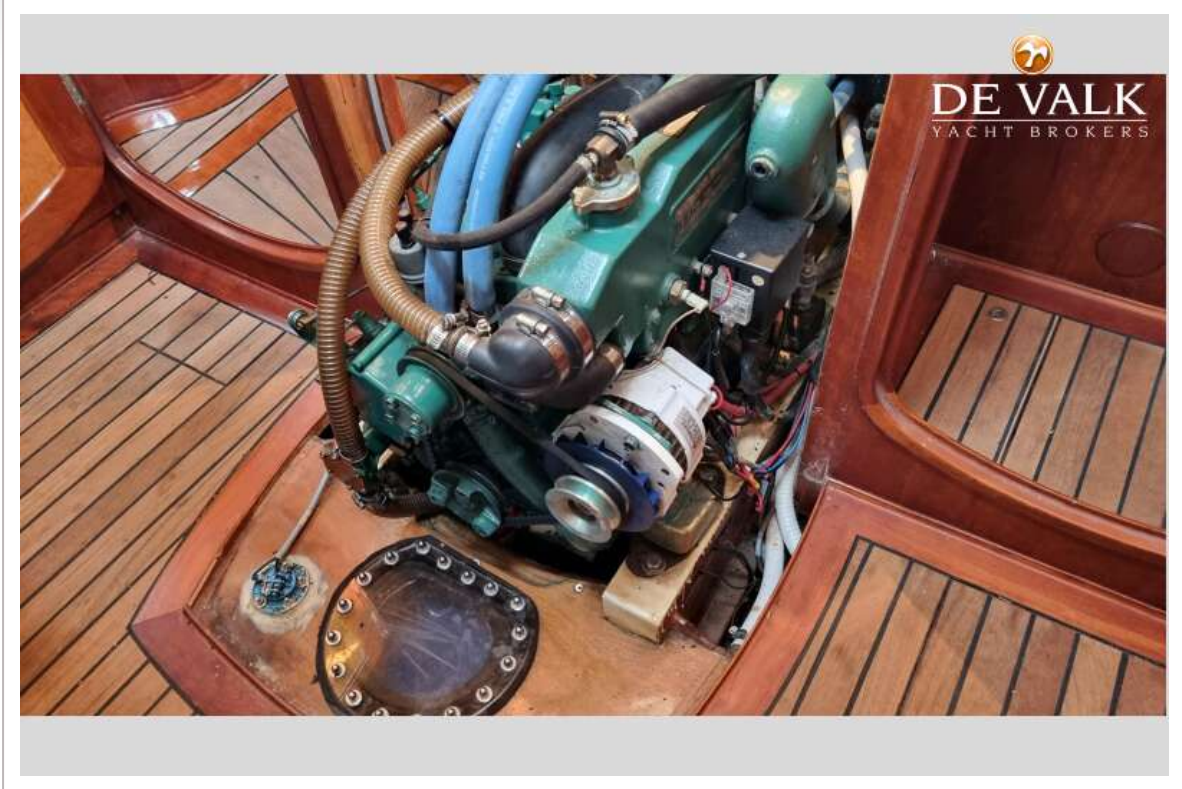


# WAARSCHIP 1076 CUSTOM

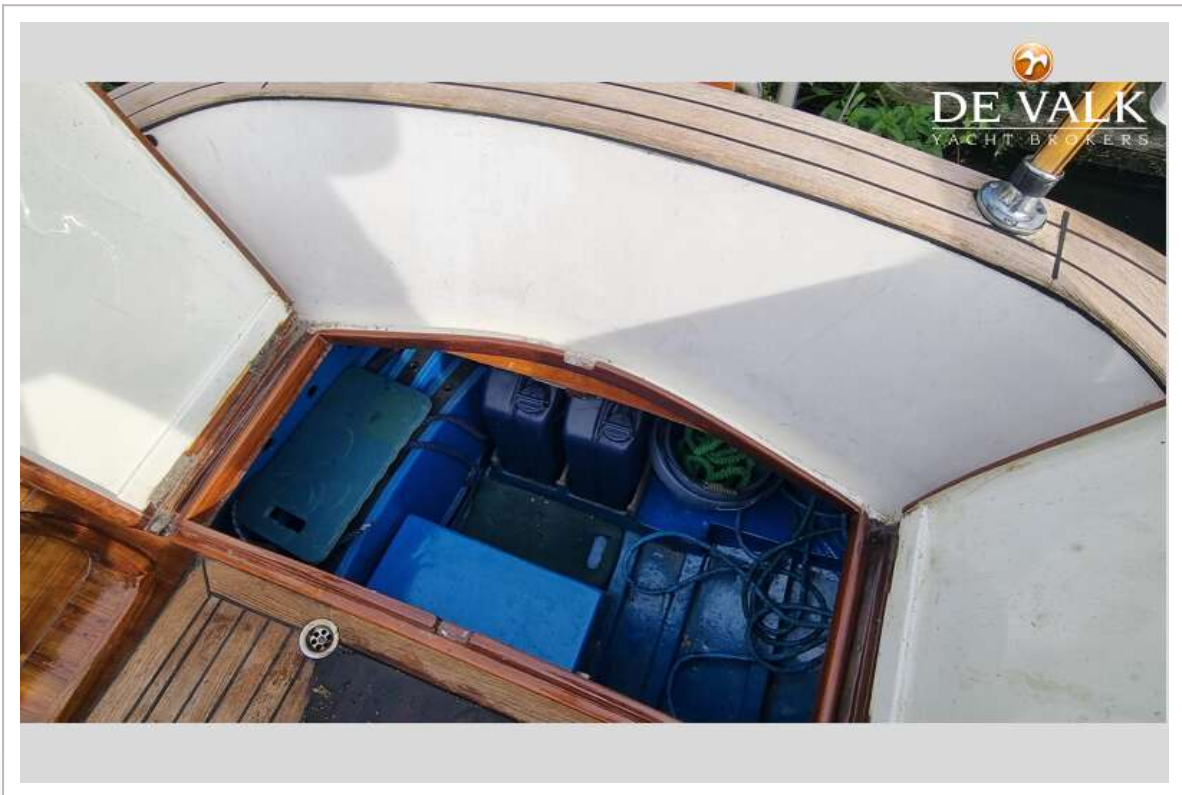
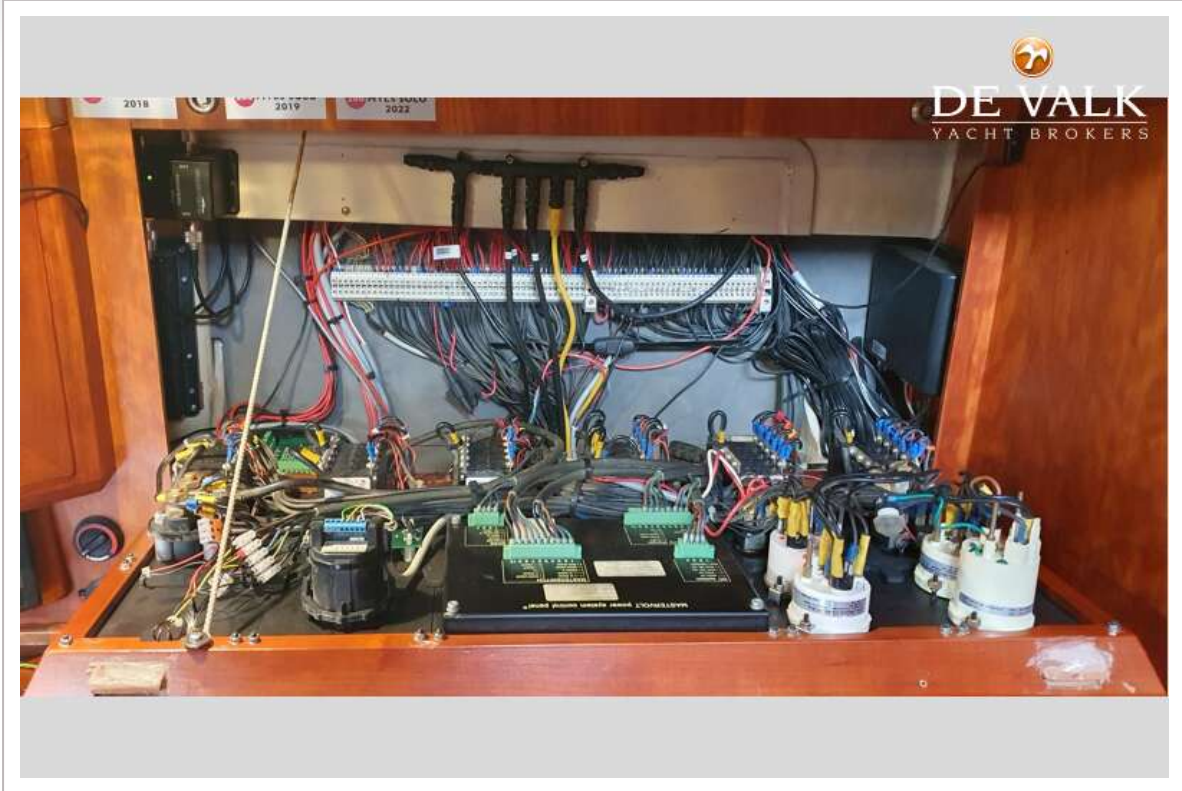


# WAARSHIP 1076 CUSTOM





# WAARSCHIP 1076 CUSTOM



# WAARSCHIP 1076 CUSTOM

