



HALLBERG RASSY 49



KOMMENTARE DES MAKLERS

A Hallberg Rassy 49 needs no introduction. For Bedouin, a thorough study of the description, details and specifications below will suffice. Some key-words: Meticulous and full refit, over € 330.000,- is invested. Almost all parts, the equipment and deck is fitted new in 2021 / 2022. Ready to step on board and ready to sail the Seven Seas. A true head turner in every marina. After the refit, only sailed from Italy to Greece in the summer of 2023. Serious inquiries are welcome and a visit in Preveza, Greece is recommended. Please contact us for further information.

Reinier van der Wolf

TECHNISCHE DATEN

Maße	14.96 x 4.42 x 2.20 (m)	Werft	Hallberg Rassy Varvs AB
Baujahr	1988	Kabinen	3
Material	GFK	Kojen	8
Motor(en)	1 x Volvo Penta TAMD41PA diesel	PS/kW	200.00 (PS), 147.20 (kW)
Angebotspreis	verkauft (MwSt.)	Liegeplatz	Mittelmeerraum

KONTAKT

Verkaufsbüro	De Valk Monnickendam B.V.	Telefon	+31 (0)299 65 63 50
Adresse	Hoogedijk 6 1145 PM Katwoude NL	E-Mail	monnickendam@devalk.nl

HAFTUNGSAUSSCHLUSS

Diese Angaben erfolgen nach bestem Wissen, können jedoch nicht garantiert werden.



ALLGEMEIN

Modell	HALLBERG RASSY 49
Typ	Segelyacht
Rumpflänge (m)	14,96
Wasserlinienlänge (m)	12,50
Breite (m)	4,42
Tiefgang (m)	2,20
Stehhöhe (m)	1,98
Baujahr	1988
Werft	Hallberg Rassy Varvs AB
Land	Schweden
Entwerfer	Olle Enderlein / Christoph Rassy
Gewicht (t)	18
Ballast (Ton)	Blei in GFK 8,1
Rumpfmateri al	GFK
Rumpffarbe	Weiß
Haut-dicke Rumpf (mm)	35 mm.
Rumpfform	Rundspant
Art Kiel	Langkieler
Material Aufbauten	GFK
Haut-dicke Aufbauten (mm)	ja
Stossliste	Edelstahl
Deckmaterial	GFK
Deck Finish	Sikafloor® Marine DecoTeak - 2021 / 2022
Deck Finish Aufbauten	Sikafloor® Marine DecoTeak - 2021 / 2022
Pflicht Bedeckung	Sikafloor® Marine DecoTeak - 2021 / 2022
Antifouling (Jahr)	Rumpf unter der Wasserlinie ist sandgestrahlt, komplette Anti-Osmose-Behandlung mit neuen Schichten von Gelcoat (Schiff war frei von Osmose - Fotos vor verfügbar sind - Arbeit wurde nur getan, um das Boot für die nächsten kommenden 30 Jahre vorzubereiten / bewahren). Das Antifouling-System ist komplett erneuert und mit 5 Schichten Coppercoat abgeschlossen. Alle Arbeiten sind im 2021 / 2022 durchgeführt.



Dorado Belufter	5 Einheiten, alle mit neuen Windsäcken im Jahr 2021.
Fenster Einfassung	Aluminium
Fenster Material	Perspex
Decksluke	6 insgesamt - alle haben neues schwarz getöntes "Glas" im Jahr 2021
Bullauge	Aluminium - 12 X
Treibstofftank (Liter)	Edelstahl - 425 L. - cleaned / gereinigt / Gereinigt
Treibstofftank 2 (Liter)	Edelstahl 340 L. - cleaned / gereinigt / Gereinigt
Fäkaelien Tank (Liter)	2x 40 L.
Fäkaelien Tankablauf	Freefall
Radsteuerung	Kabelsteuerung - new / nieuw / Neu
Not-Pinne	ja
Weitere Info Rumpf	Der Rumpf ist komplett neu lackiert. Das Design der Lackierung ist von den neueren HR-Modellen übernommen, dünnerer blauer Streifen mit doppelter Wasserpaslinie. Die blau-weiße Farbe ist die gleiche wie bei den aktuellen HRs.
Weitere Info Farbe und Anstrich	Deckaufbauten, Schanzkleid und Deckshaus komplett neu gestrichen. Schleifen des gesamten Dollbords. Glänzende Lackierung aller Original-Echtholzarbeiten außerhalb und innerhalb des Cockpits, inkl. Bau der neuen Instrumententafel.
Weitere Info	** Die Gesamtsumme des Refits beträgt über € 340.000,- ... alle Refit-Rechnungen liegen vor. Die Historie der Vorbesitzer ist vorhanden. **
Weitere Info	Alle 15 Seeventile wurden durch brandneue Bronzeeinheiten ersetzt. Neue Steuerungskabel im Jahr 2021 installiert. Hydraulische Steueranlage geprüft und aufgefüllt (einschließlich hydraulischer Autopilot).
Weitere Info	Steuerungskabel im Jahr 2021 installiert. Hydraulische Steueranlage geprüft und aufgefüllt (einschließlich hydraulischer Autopilot).

UNTERKUNFT

Kabinen	3
Kojen	8
Innen	Teak



Einteilung	Easy Chairs Layout, schlafen 7 in drei Kabinen + 1 im Salon.
Fussboden	Teak und Holly
feste Spritzschutz	/ hardtop
Standhöhe Salon (m)	Salon: 198 cm - Korridor vorne: 205 cm - Kabine steuerbord: 204 cm - Nasszelle vorne: 193 cm - Bugkabine: 187-196 cm - Kombüse: 193 cm - Navstation: 193 cm - Korridor zur Achterkabine (vor dem Werkstattbereich): 178 cm - Achterkabine: 185-197 cm - Nasszelle achtern: 190 cm
Heizung	Webasto AirTop 40 (2021) (out of order)
Heizung 2	Electr. heating
Klima Anlage	Frigoboat (service in 2023)
Kartentisch	ja
Achterkabine	ja
Kombüse	Die Induktionsplatte wird in einer Schublade aufbewahrt, wenn sie nicht benutzt wird.
Arbeitsfläche	Kunststoff
Spülbecken	Edelstahl
Herd	Gas - Eno - 2 burner - new / nieuw / Neu 2022
Ofen	Gas - Eno - new / nieuw / Neu 2022
Mikrowelle	im Schrank integriert
Kühlschrank	20 L. Top-Loading-Kühlschrank / Gefrierschrank + zusätzliche Frontöffnung Kühlschrank in der Galley + neue maßgeschneiderte 30 L. Top-Loading-Kühlschrank / Gefrierschrank unter dem Sofa.
Warmwasser System	220V + Motor + 60 L. boiler
Wasserdruck System	elektrisch
Hand und/oder Fusspumpe	ja
Eignerkabine	Doppelbett + Einzelbett
Länge Bett (m)	2,05 m.
Kleiderschrank	Regale und hängend
Badezimmer	en suite
Toilet	en suite - Jabsco Quiet
Toilette System	elektrisch - Jabsco Quiet - new / nieuw / Neu 2021
Handwaschbecken	im Badezimmer



Dusche	en suite
Weitere Info	Alle Matratzen in allen Kabinen sind frisch und neu (2021). Das Bett des Eigentümers ist die Komfortversion + alle Matratzen sind mit zusätzlichem Überzug zum Schutz der Matratze und alle mit kühlendem Stoff.
Gästekabine 1	V-Bett
Länge Bett (m)	2.05 m.
Kleiderschrank	Regale und hängend
Badezimmer	gemeinsam
Toilette	gemeinsam - Jabsco Quiet - new / nieuw / Neu 2021
Toilette System	elektrisch
Handwaschbecken	im Badezimmer
Dusche	gemeinsam
Gästekabine 2	Stockbett
Länge Bett (m)	2,05 m.
Kleiderschrank	Regale und hängend
Badezimmer	gemeinsam
Toilette	gemeinsam - Jabsco Quiet
Weitere Info	Völlig neue Polsterung im Salon, einschließlich der Sessel und Sitze in der vorderen und hinteren Kabine. Farbe grau mit schwarzen Paspeln. Alle Kissen / Polster sind vom Originalhersteller für Solaris Yachten gemacht.
Weitere Info	Neue Verdunkelungsrollos mit Fliegengittern für alle Decksluken und neue Pop-up-Fliegengitter für alle Rumpffenster. Zusätzliches elektrisches Heizsystem (3 Einheiten; vorne, im Salon, achtern). 7 x neue Ventilatoren (24V - 3 Geschwindigkeiten) in den Kabinen, im Salon und in der Pantry.
Weitere Info	Neue Teppiche auf dem Boden (der Boden ist in einem sehr guten Zustand, weil es komplett mit original Hallberg-Rassy Teppich es die gesamte Lebensdauer bedeckt war). Alle Scheinwerfer neu (LED) in allen Kabinen und Salon (alle mit USB-Ladeanschluss) + neue Lampenschirme Lichter im Salon. 220V Steckdosen in jeder Kabine, in der Kombüse, im Salon und in den Nasszellen.



Weitere Info	Reparatur des Lukenrahmens und Neulackierung der Holzarbeiten an allen Decksluken. 2 x neue klappbare Teakholzhocker, um 6 Personen bequem am Salontisch Platz zu bieten.
Waschmaschine	in hinterer Nasszelle
Weitere Info	Klimaanlage (Frigoboat) in Salon, Bug- und Achterkabine, 3 Steuereinheiten insgesamt, jede ca. 13.000 BTU/h.
Weitere Info	Werkstattbereich im Gang zur Achterkabine mit Schraubstock und Schränken für Schrauben, Werkzeug usw. und 220V-Steckdose + Beleuchtung.

MASCHINEN

Motoranzahl	1
Marke	Volvo Penta
Typ	TAMD41PA
PS	200
kW	147.20
Kraftstoffart	Diesel
Installiert im Jahr	1996
Höchstgeschwindigkeit (Kn)	9
Marschgeschwindigkeit (Kn)	8
Motorstunden	Approx. 3900
Antrieb	Schraubenwelle
Motor bedienung	Seilzug Kabel
Bugschraube	elektrisch - Vetus
Heckschraube	elektrisch - Vetus
Propeller Typ	falt - Gori overdrive - new / nieuw / Neu 2022
Material Propellerwelle	Edelstahl
Hand Bilgenpumpe	ja
Elektrische Bilgenpumpe	2 X
Generator	Lombardini LMG9000 - 8 kW (2004) (out of order)
Betriebsstunden Generator	Ca. 300 Stunden
Starterbatterie	Neu 2022.



Versorgungsbatterie	4 X Neu (2021) Victron LiFePO4 - 800Ah / 24V
Generatorbatterie	Neu 2022.
Bugschraubebatterie	keine eigene Batterie, die Stromversorgung erfolgt über die Life4Po-Batteriebank.
Heckschraubebatterie	keine eigene Batterie, die Stromversorgung erfolgt über die Life4Po-Batteriebank.
Batterie Monitor	ja
Batterie Ladegerat/Umwandler	Victron Quattro 24/5000 + Victron Skylla-i 24/100 - beide neu in 2021 + Zusätzliche Balmar Hochleistungslichtmaschine 24V / 140A - neu in 2021.
Solar panele	4 X Solara 120WP jeweils oben auf den Davits & 2 X Solara semi-flexible 115WP, beide auf Hardtop-Dodger - alles neu in 2021
Landstrom	mit Kabel
Wasserbereiter	Aquatec AC150 Modular (150 L / h, 220V), Neu 2021; nie benutzt.
Weitere Info	er gesamte Batterieaufbau ist State-of-the-Art Technologie. Die Servicebank (4 x 200Ah) ist aufgeteilt in 200Ah für die komplette Navigationstechnik und 600Ah für den Verbrauch. Es ist ein intelligentes System, das System weiß automatisch, welche Quelle geladen wird (Landstrom, Generator, Motor). Komplettes neues Batteriegehäuse für Batterien, Wechselrichter etc.
Weitere Info	Vetus Bug- und Heckstrahlruder Elektromotoren überprüft/gewartet, gereinigt und neu lackiert.
Weitere Info	Zusätzlicher Landstromanschluss für die Klimaanlage.

NAVIGATION

Elektrisches Kompass	Precision 9 Compass - new / nieuw / Neu 2021
Windlupe anzeige	Windex neu 2021.
UKW	Sailor RT2048
Autopilot	B&G NAC3 Autopilot mit WR10 Funkfernsteuerung und Precision 9 Kompass (neu im Okt. 2022) + original Raymarine Autohelm als Backup-System. Mit neuem Kompass.
Radar	B&G Halo 20+ Neu 2021
Navtex	Furuno Navtex NX-300



PC Computer	Industrieller 12V Navigations-PC mit i3 Intel Prozessor mit Keyboard und Trackball + Video LCD 19" 1920 x 1080 Full HD, 471 x 281 x 38 mm 12 V am Kartentisch. Alles neu im Jahr 2021.
WIFI Antenne	Router-Switch 10 LAN-Ports Gigabit Wifi + Router - Zugangspunkt mod. Wiboat 4G-Global. DUAL SIM WORLDWIDE LTE-4G Frequenzen. Alles neu im Jahr 2021
Elektronische Kart(en)	ja
AIS Transponder	AIS Transponder Klasse B SOTDMA mod. EM-Track B953 mit externem GPS und Antennensplitter. Alles neu im Jahr 2021.
Navigation Beleuchtung	neuer Mastkopf und Navigationslichter LED - neu in 2021.
Weitere Info	B&G Triton2 Kit für Wind, Geschwindigkeit, Tiefe, Wassertemperatur inklusive Gebern und einem Display Triton2 am Steuerstand. 2x Multifunktionsdisplay Triton2 B&G unter Hardtop. B&G Zeus 3S 9" Plotter an der Steuermannsposition. Alles neu im Jahr 2021. Neue massive, maßgefertigte Edelstahlhalterung für Plotter und 1x Triton am Steuerstand. Neu in 2021.
Weitere Info	Nmea2000 Ethernet Schnittstelle + NDS Nmea Data Server mit LAN Schnittstelle + Data Touch Display 10 für NDS. Alles neu im Jahr 2021.

AUSRÜSTUNG

Feste Haube	ja
Kuchenbude	Komplette kuchenbude für Cockpit + zusätzliches Heckteil auch in Moskitonetzmateriail. Alles neu im Jahr 2021.
Bimini	Bimini für Cockpit; Farbe beige, inkl. Edelstahlbogen. Alles neu im Jahr 2021.
Fensterabdeckung	Sonnenschutz für Deckshaus-Fenster aus schwarzem Netz + Abdeckungen für alle Luken + Abdeckungen für Lenkrad und Navigationssteuergerät. Alles neu im Jahr 2022.
Cockpit Polster	Cockpitpolsterung komplett neu in 2021; Farbe beige mit schwarzem Keder. Maßgefertigte Liegekissen auf dem Kajütaufbau hinter dem Cockpit mit einer flachen Liegefläche (ca. 220 x 150 cm); Farbe beige. Cockpit- und Sonnenliegekissen sind vom Originalhersteller von Solaris Yachts gefertigt.
Cockpit Tisch	ja



Badeplattform	Neue (2021) solide, maßgefertigte Badeplattform und Leiter aus Edelstahl mit Teakholzverkleidung am Heck, einschließlich zweier zusätzlicher Stufen und der Möglichkeit, sich in zwei verschiedenen Höhen an die Gangway zu hängen.
Gangway	Neue (2021) GFK / Carbon Gangway 2,20 m. lang zum Einhängen an zwei Stufen am Heck.
Heckdusche	auf dem Achterdeck (Warm- und Kaltwasser), neu in 2021
Anker	Rocna - 40 kg - new / nieuw / Neu 2022
Ankerkette	100 m 10 mm Kette (Widerstandsqualität 70) - neu in 2022 + neue modifizierte Ankerrolle.
Anker 2	Bruce
Ankerkette	für Anker Zwei ist ein Seil
Ankerwinde	elektrisch - Lofrans Project X3 24V/1700W (2016)
Deckwasche	+ zusätzlicher Frischwasseranschluss im Bugbereich zum Waschen / Reinigen der Ankerkette - neu 2021
Beiboot	2.30 m. - new / nieuw / Neu 2023.
Ausserborder	Honda 2,3 HP, 13 kg - neu 2023
Davits	Edelstahl
Davits bedienung	handbetrieb
Deck Kran	handbetrieben
See Reling	Draht/Seil - new / nieuw / Neu 2023
Zupackenschiene (aufbauten)	Teak
Seiten-Einstieg Seereling	ja
Heckkorb	ja
Bugkorb	ja
Rettungsinsel	Container - Crewsaver ISO Ocean
Rettungsinsel (Pers)	8
Letzte Wartung Rettungsinsel	Rettungsinsel ist neu installiert in 2021
Fenderkissen	ja
Surround Sound System	Fusion Soundsystem mit Bluetooth und zwei Zonen + Lautsprecher im Cockpit und Lautsprecher im Salon. Alles neu in 2022 und in 2023 zwei zusätzliche Lautsprecher plus Subwoofer Bluetooth-Stereo wurden in 2023 für ein noch besseres Klangerlebnis hinzugefügt.



Subwoofer	ja
Uhr - Barometer	ja
Feuerlöscher	4 Einheiten + Feuerlöschdecke. Alles neu im Jahr 2022.
Automatische Löschesystem	neu installiert im Jahr 2022
Weitere Info	Neue (2021) Edelstahlhalterung für die Rettungsinsel + neue Abdeckung + neuer maßgefertigter Bügel für Solarpaneele, die an den vorhandenen Davits montiert werden (Davits poliert und verstärkt) + neuer Kran für den Außenbordmotor einschließlich Edelstahlplatte am Davit zur Sicherung des Außenbordmotors.

RIGG

Rig	Sloop-Kutter
Stehendes Gut	Drahtseil (2021)
Marke Mast	Seldén
Material Mast	Aluminium
Salings	ja
Großsegel	gewartet im Jahr 2022, inkl. neuem beigen UV-Schutz. Markenname ist Zattoni und aus dem Jahr 2012.
Rollgroß Anlage	ja
Kutter Stag	ja
Fock	gewartet im Jahr 2022, inkl. neuem beigen UV-Schutz. Markenname ist Zattoni und aus dem Jahr 2012.
Genua	gewartet im Jahr 2022, inkl. neuem beigen UV-Schutz. Markenname ist Zattoni und aus dem Jahr 2012.
Rollreffanlage	Hydraulisch
Gennaker	neu (2021) 150 m2 Cruising gennaker auf Rollreff. Marke ist Orange Sails, Farbe ist orange, ohne Logo. Nie benutzt.
Achterstag Spanner	hydraulik
Baumniederholer	mechanisch und Talje
Primare Schot Winschen	2 X Lewmar 43
Genua Schotwischen	2 X Lewmar 65ST elektrisch
Spi-Baum	Edelstahl - Selden - painted black - zwart gelakt - Schwarz lackiert



Isolierte Heckstag

ja

Weitere Info

Die Segel wurden im Herbst 2023 abgenommen, gewaschen, gewartet, bei einem örtlichen Segelmacher gelagert und werden im April 2024 wieder montiert.

Weitere Info

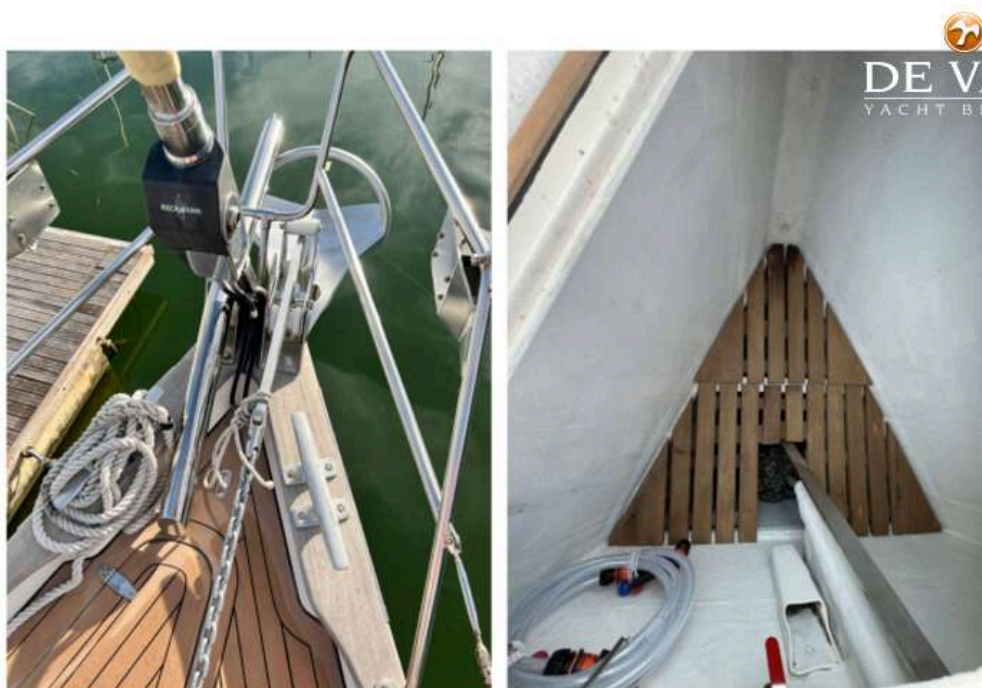
Stehendes Gut 2021 ersetzt. Alle Winden sind im 2021 gewartet. Hydraulische Achterstagverstellung in 2021 gewartet. Neuer (2022) abnehmbarer Edelstahl-Bugspriet für Gennaker. Mast und Baum neu lackiert in 2021; Farbe schwarz. Bei Bedarf neue laufendes gut (Dyneema)



HALLBERG RASSY 49



HALLBERG RASSY 49



HALLBERG RASSY 49



HALLBERG RASSY 49



HALLBERG RASSY 49



HALLBERG RASSY 49



HALLBERG RASSY 49



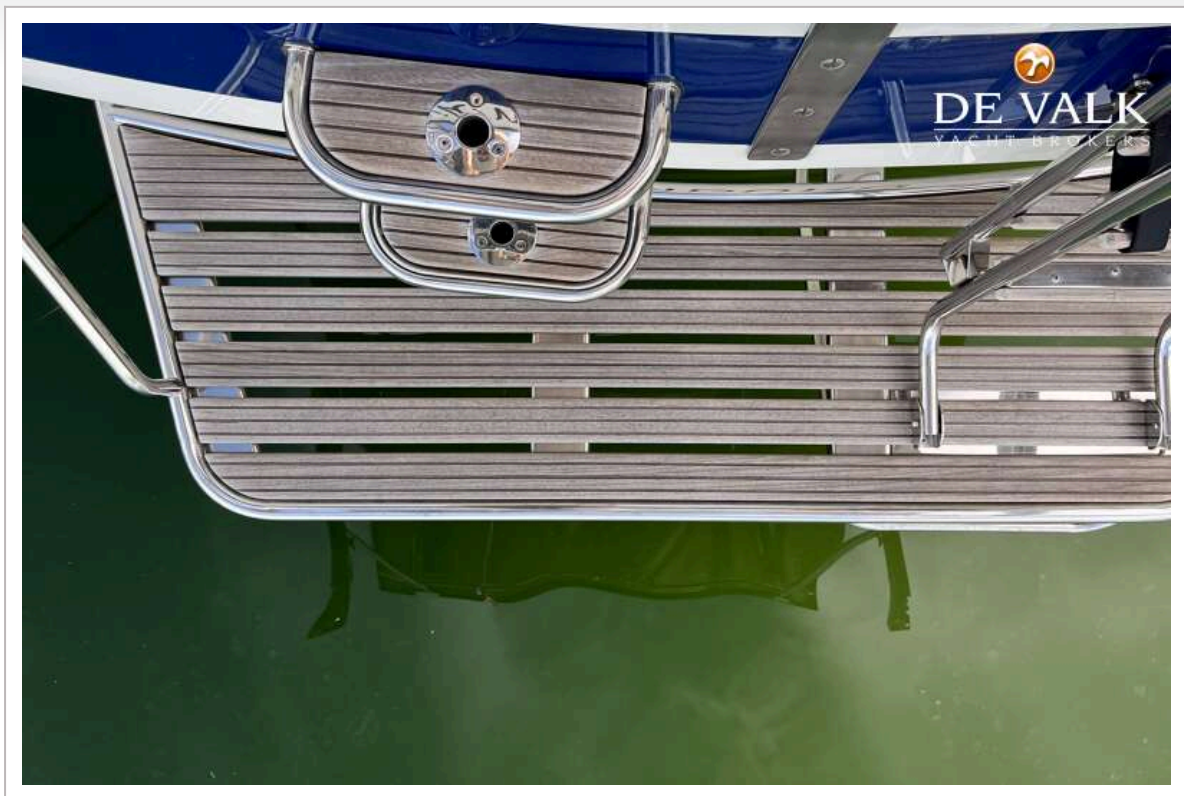
HALLBERG RASSY 49



HALLBERG RASSY 49



HALLBERG RASSY 49



HALLBERG RASSY 49



HALLBERG RASSY 49



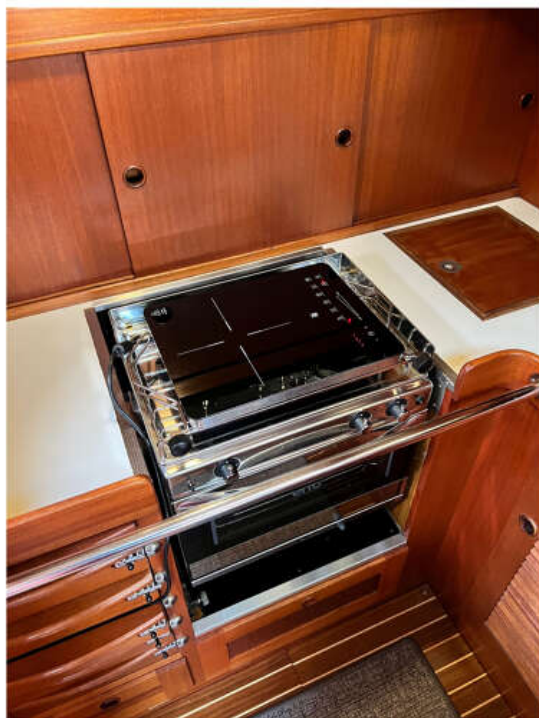
HALLBERG RASSY 49



HALLBERG RASSY 49



HALLBERG RASSY 49



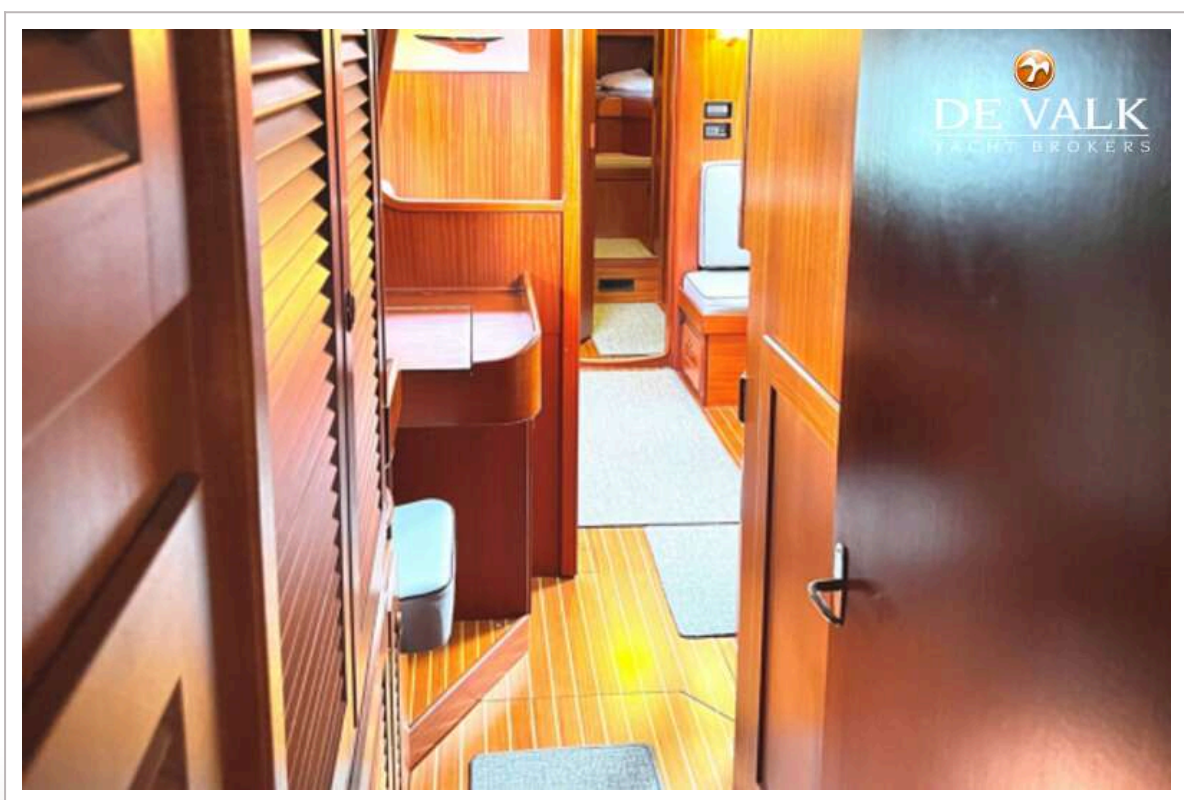
HALLBERG RASSY 49



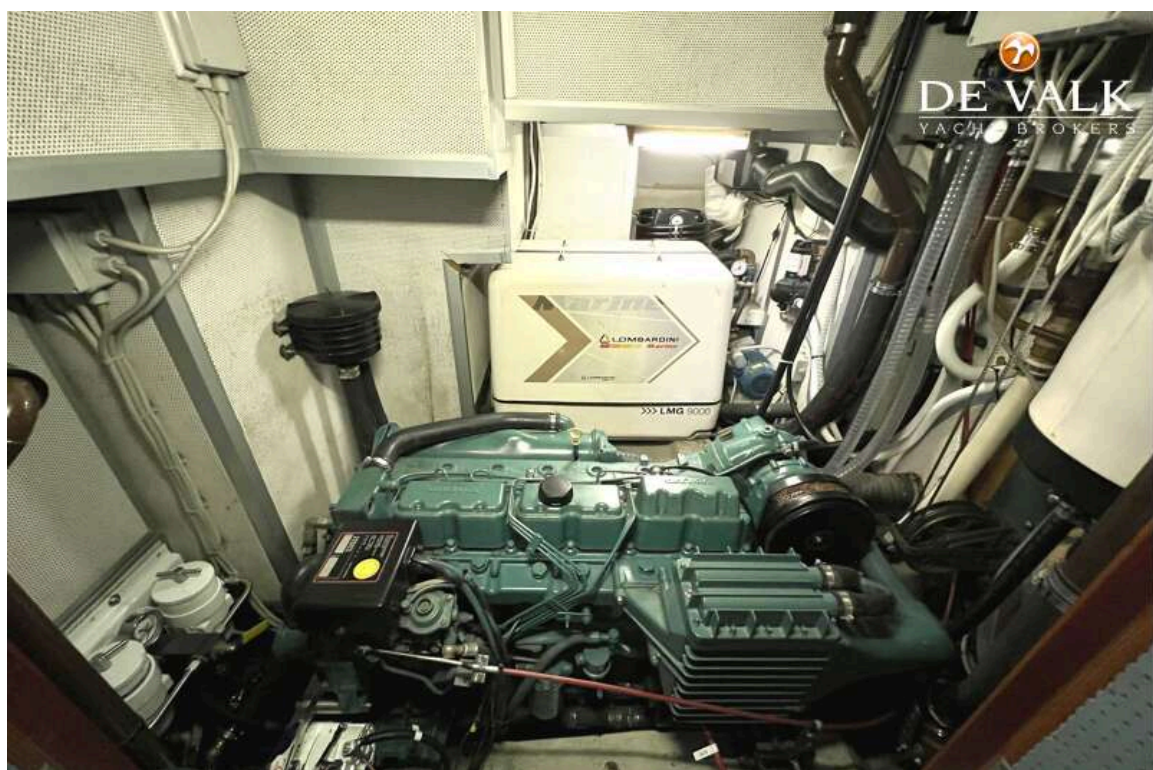
HALLBERG RASSY 49



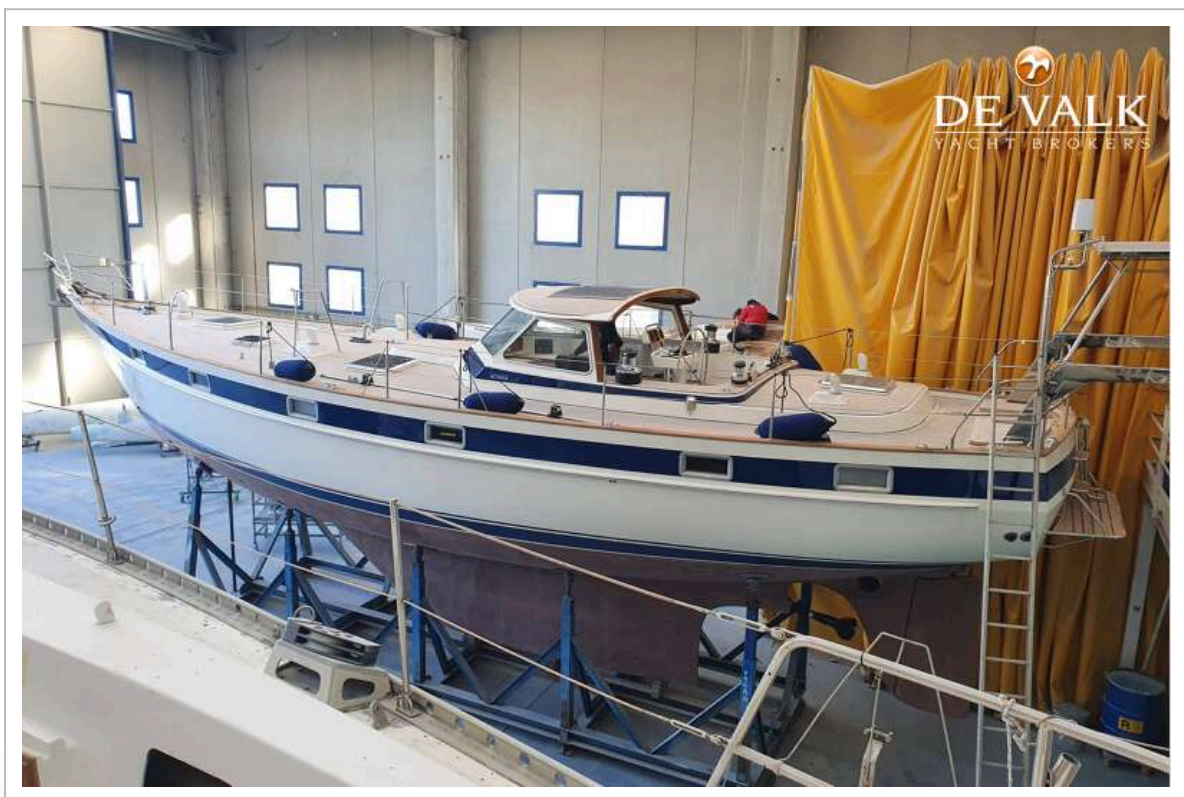
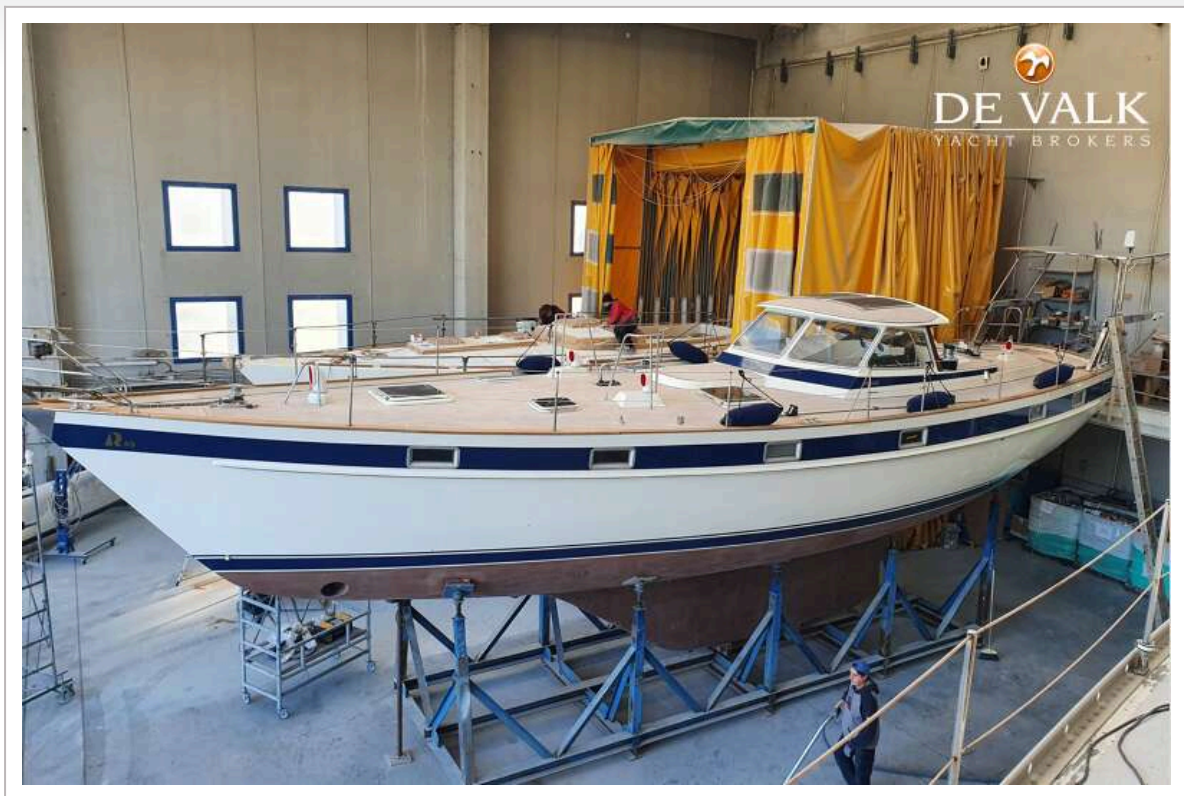
HALLBERG RASSY 49



HALLBERG RASSY 49



HALLBERG RASSY 49



HALLBERG RASSY 49



HALLBERG RASSY 49

