



DE VALK
YACHT BROKERS



NICHOLSON 40 AC



DE VALK
YACHT BROKERS

KOMMENTARE DES MAKLERS

Nicholson 40 AC "Raffles" is hull number 3 of 20 of these well known S bilge full skeg heavy displacement sailing yachts ever built. The Nicholson 40 AC provides rare and wonderful opportunity to purchase a very stylish yacht that has been exceptionally well built for serious blue water cruiser providing a comfortable accommodation for 6 people. appreciate!

Hans Visser

TECHNISCHE DATEN

Maße	12.19 x 3.51 x 1.75 (m)	Werft	CAMPER & NICHOLSON LTD.
Baujahr	1979	Kabinen	2
Material	GFK	Kojen	7
Motor(en)	1 x Perkins Prima M50 diesel	PS/kW	58.00 (PS), 42.69 (kW)
Angebotspreis	€ 42.000 (MwSt. Bezahlt)	Liegeplatz	beim Verkaufsbüro

KONTAKT

Verkaufsbüro	De Valk Hindeloopen B.V.	Telefon	+31 514 52 40 00
Adresse	Oosterstrand 1 8713 JS Hindeloopen NL	E-Mail	hindeloopen@devalk.nl

HAFTUNGSAUSSCHLUSS

Diese Angaben erfolgen nach bestem Wissen, können jedoch nicht garantiert werden.



ALLGEMEIN

Modell	NICHOLSON 40 AC
Typ	Segelyacht
Rumpflänge (m)	12,19
Breite (m)	3,51
Tiefgang (m)	1,75
Stehhöhe (m)	1,90
Baujahr	1979
Werft	CAMPER & NICHOLSON LTD.
Land	Vereinigtes Königreich
Entwerfer	Camper & Nicholson
Gewicht (t)	11
CE Norm	NA
Rumpfmateri al	GFK
Rumpffarbe	Light blue
Rumpfform	S-Spant
Art Kiel	Flossen Kiel
Material Aufbauten	GFK
Deckmaterial	GFK
Deck Finish	Antirutsch Farbe
Deck Finish Aufbauten	Antirutsch Farbe
Pflicht Bedeckung	Teak
Dorado Belufter	4x Vetus dorades
Fenster Einfassung	Edelstahl
Fenster Material	Sicherheitsglas
Decks Luke	6x
Bullauge	Aluminium 1x
Treibstofftank (Liter)	Stahl Approx. 246 ltr.
Trinkwassertank (Liter)	Stahl Approx. 322 ltr.
Radsteuerung	Kette Steuerung
Aussen Steuerung	Stainless steel wheel



UNTERKUNFT

Kabinen	2
Kojen	7
Innen	Mahagoni
Einteilung	Classic
Fussboden	Teak und Holly
Offenen Cockpit	ja
Salon	ja
Standhöhe Salon (m)	1,90 mtr.
Navigation Zenter	ja
Kartentisch	ja
Schiebetür zum Cockpit	ja
Kombüse	ja
Arbeitsfläche	Holz Pointed
Spülbecken	Edelstahl Double
Herd	Gas Techimpex 3 burner Cardanic
Ofen	In cooker
Kuhlschrank	Danfoss
Warmwasser System	220V + Motor
Wasserdruck System	elektrisch SPX-flow pump
Eignerkabine	V-Bett
Länge Bett (m)	1,87x1,95 mtr.
Kleiderschrank	hängend und Schubladen
Badezimmer	gemeinsam
Toilet	gemeinsam
Toilette System	handbetrieb
Handwaschbecken	im Badezimmer
Gästekabine 1	Doppelbett
Länge Bett (m)	1,90x1,20 mtr.
Kleiderschrank	hängend und Schubladen
Badezimmer	gemeinsam



Kompass	Richie Compas
Tiefenanziege	Data on: Autohelm St 50 Depth lcd screen
Logge	Data on: Autohelm St 50 Speed lcd screen
Windlupe anzeige	Data on: Autohelm St 50 Wind lcd screen
UKW	Shipmate RS 8300
Autopilot	Autohelm ST7000
GPS	Raymarine
Plotter	Raymarine C90W

AUSRÜSTUNG

Spritzverdek	ja
Cockpit Polster	ja
Anker	20,5 KG
Ankerkette	Galvanized steel
Ankerwinde	elektrisch
See Reling	Draht/Seil
Zupackenschiene (aufbauten)	Teak
Seiten-Einstieg Seereling	ja
Heckkorb	Stainless steel
Bugkorb	Stainless steel
Rettungsinsel	ja
Rettungsboje	2x Plastimo
Fenderkissen	ja
Festmacher	ja
Radio	Sony DSX530BTX
Lautsprecher im Pflicht	2x JVC
Lautsprecher im Salon	Pioneer 3 way TS-E1799 150W

RIGG

Rig	Ketsch-Kutter
Stehendes Gut	Drahtseil



Material Mast	Aluminium
Salings	2 sets
Durchgehende Mast	ja
Großsegel	2023 North sails
Großsegel-Persenning	ja
Durchelatted großsegel	ja
Kutter Stag	ja
Besan	2022 North sails
Besansegel-Persenning	ja
Fock	For cutterstay
Genua	2019 North sails
Rollreffanlage	Harken Furler
Blister	ja
Reff Vorrichtung	Reffleinen
Baumniederhohler	mechanisch
Genua Schotwinschen	2x Lewmar 48 self tailing two speed
Spi Winschen	1x Lewmar 40 two speed 2 x Lewmar 30 two speed self tailing
Reff Wunsch	1x Lewmar 8 one speed
Multifunktional Winschen	1x Lewmar 8 one speed 2x Lewmar 16 two speed self tailing
Spi-Baum	Aluminium



NICHOLSON 40 AC



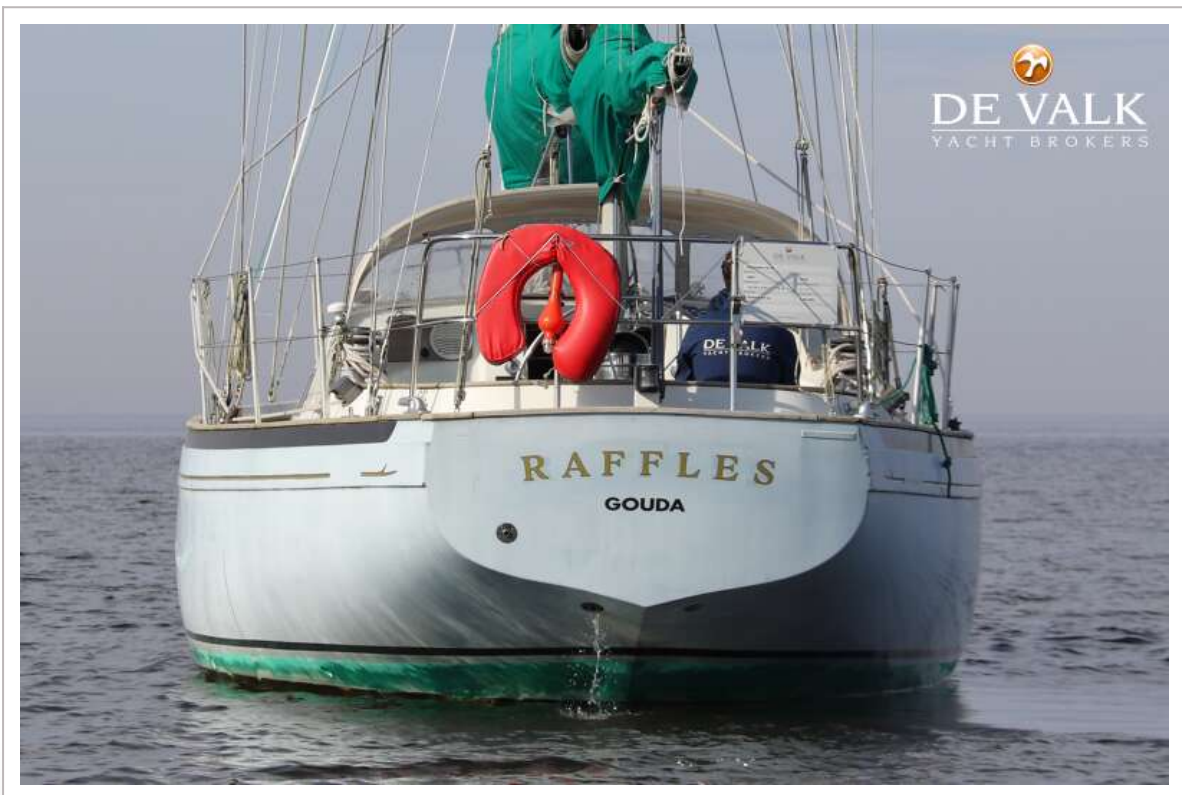
NICHOLSON 40 AC



NICHOLSON 40 AC



NICHOLSON 40 AC



NICHOLSON 40 AC



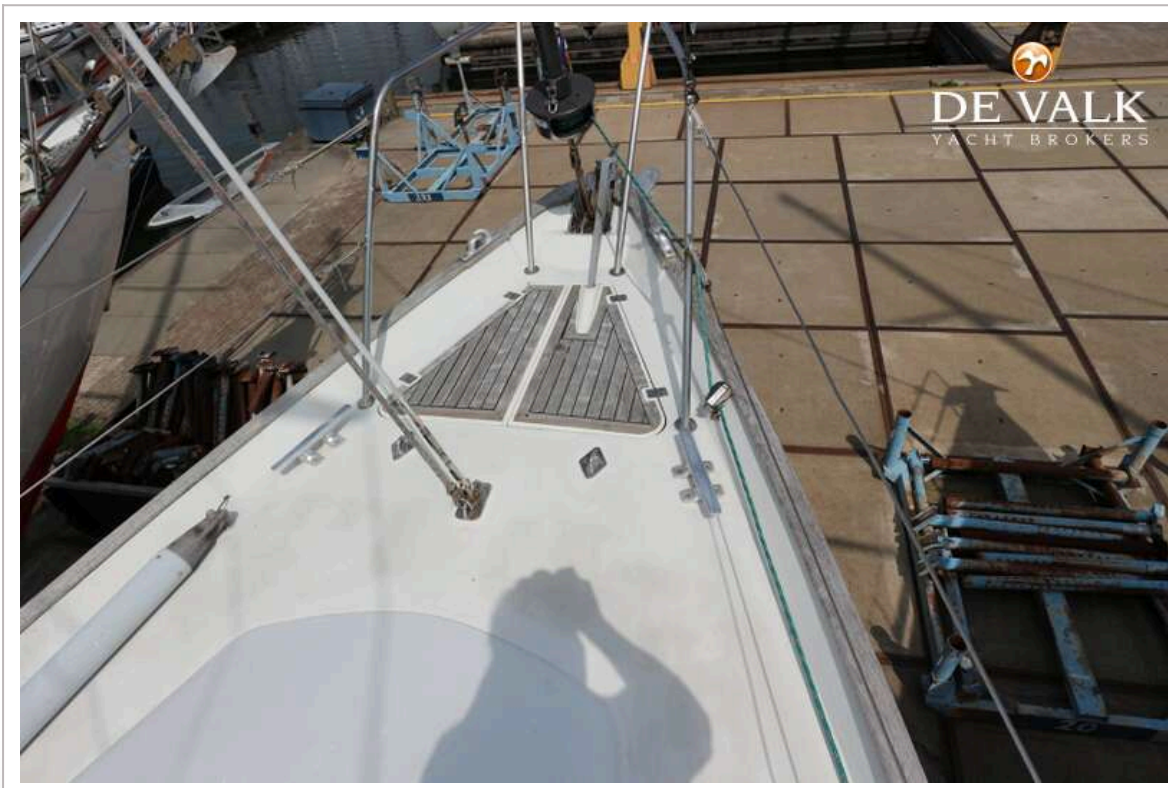
NICHOLSON 40 AC



NICHOLSON 40 AC



NICHOLSON 40 AC



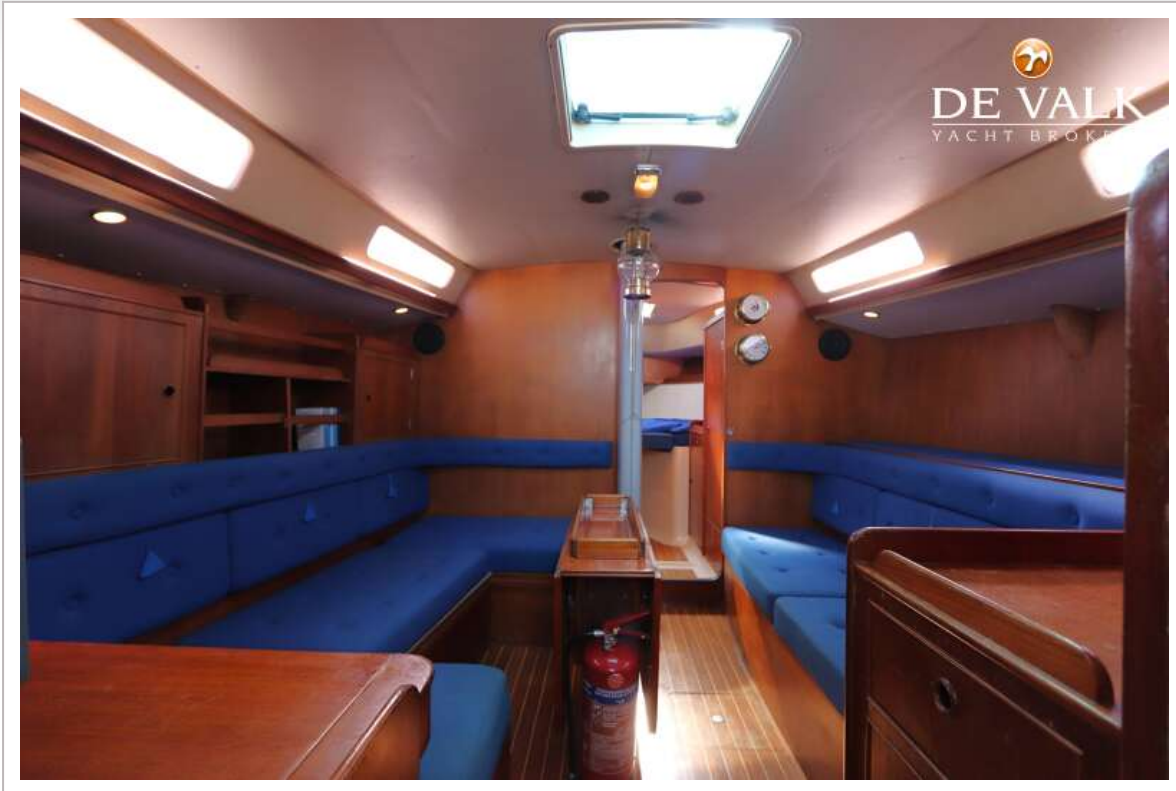
NICHOLSON 40 AC



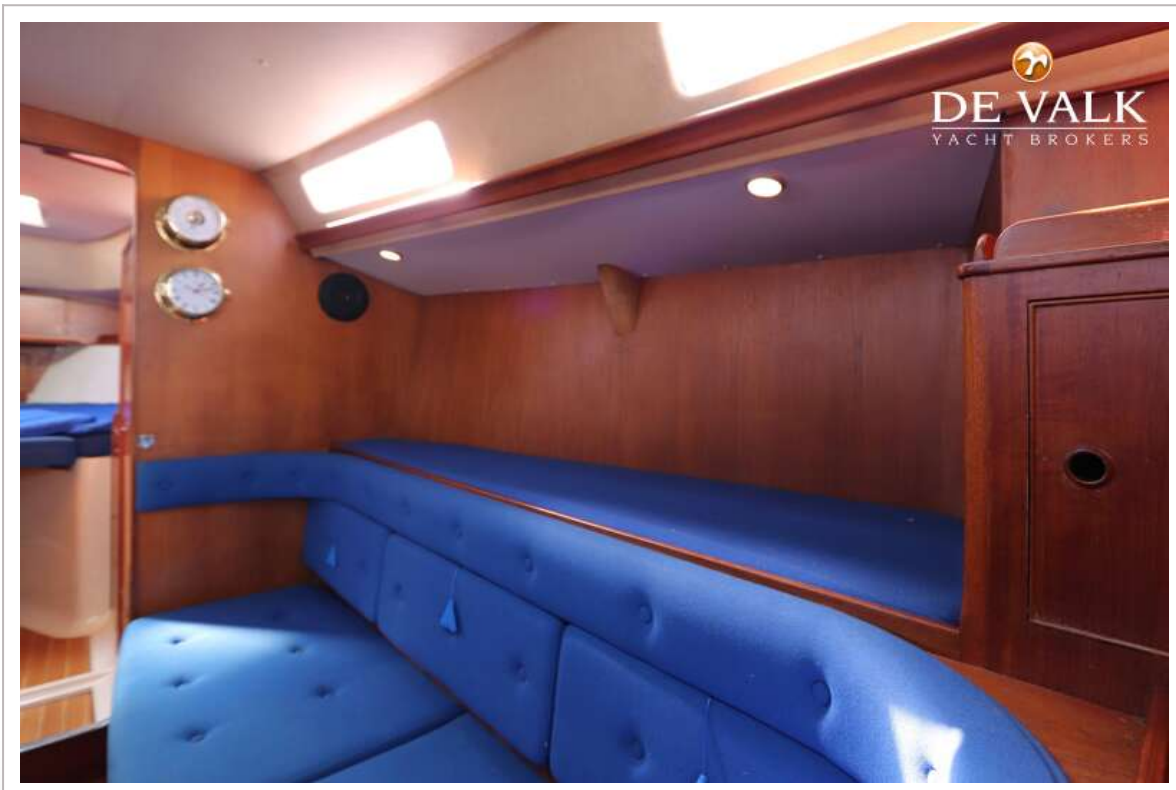
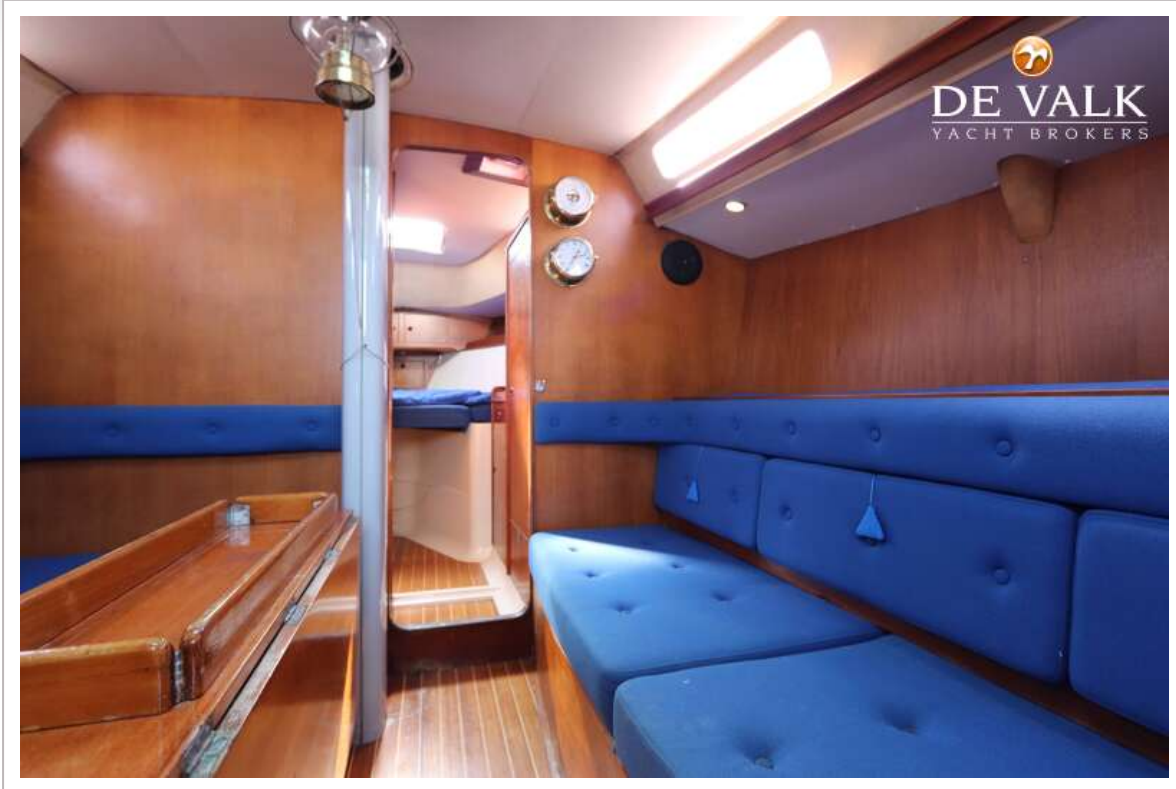
NICHOLSON 40 AC



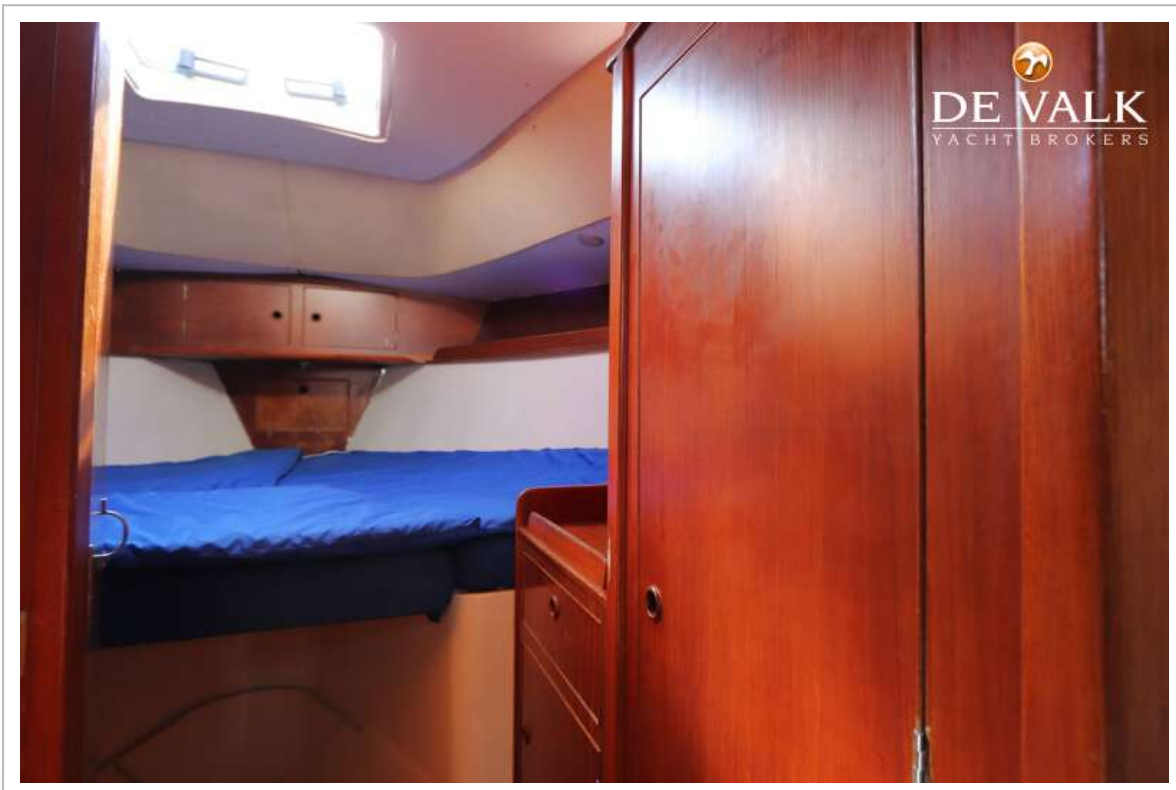
NICHOLSON 40 AC



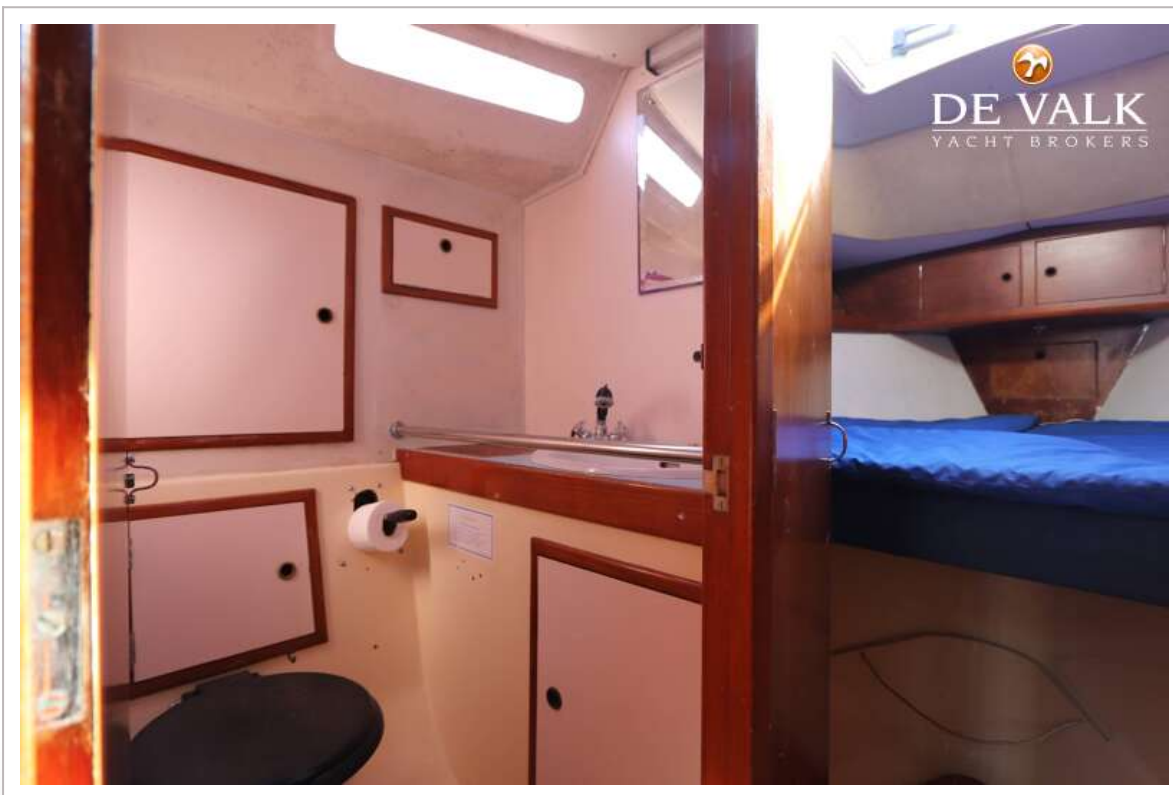
NICHOLSON 40 AC



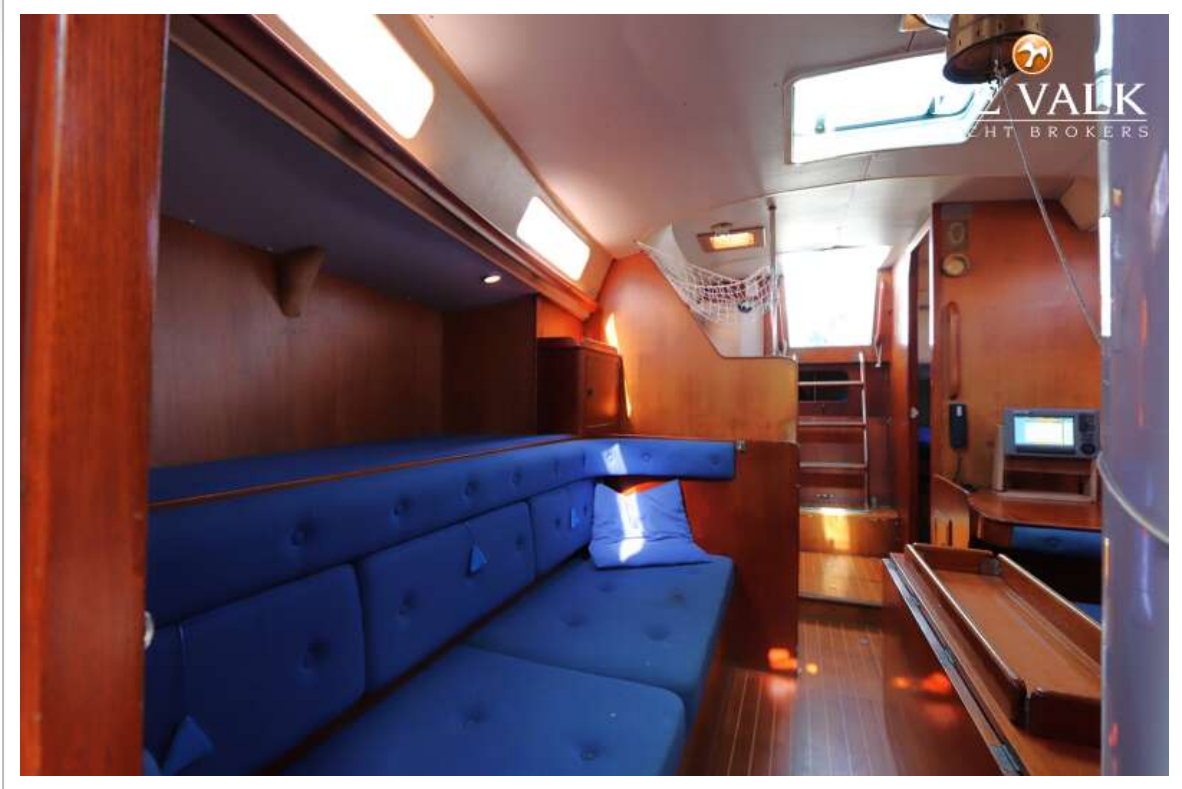
NICHOLSON 40 AC



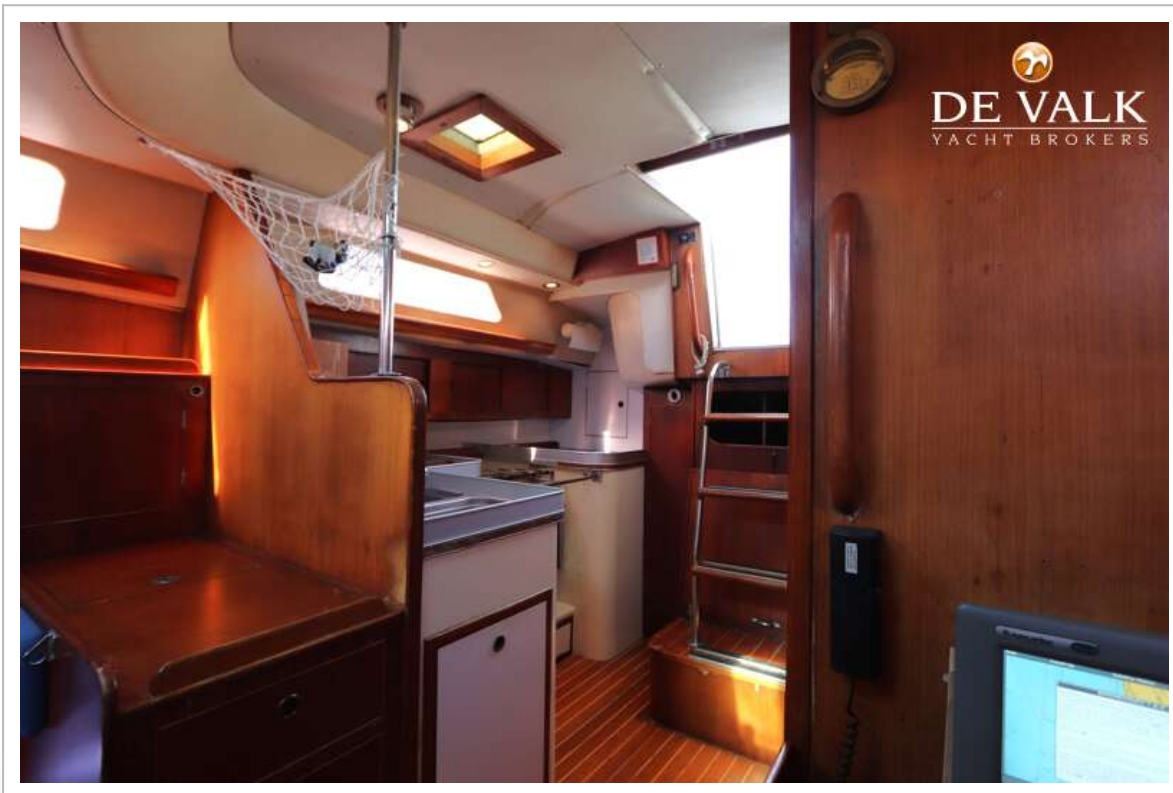
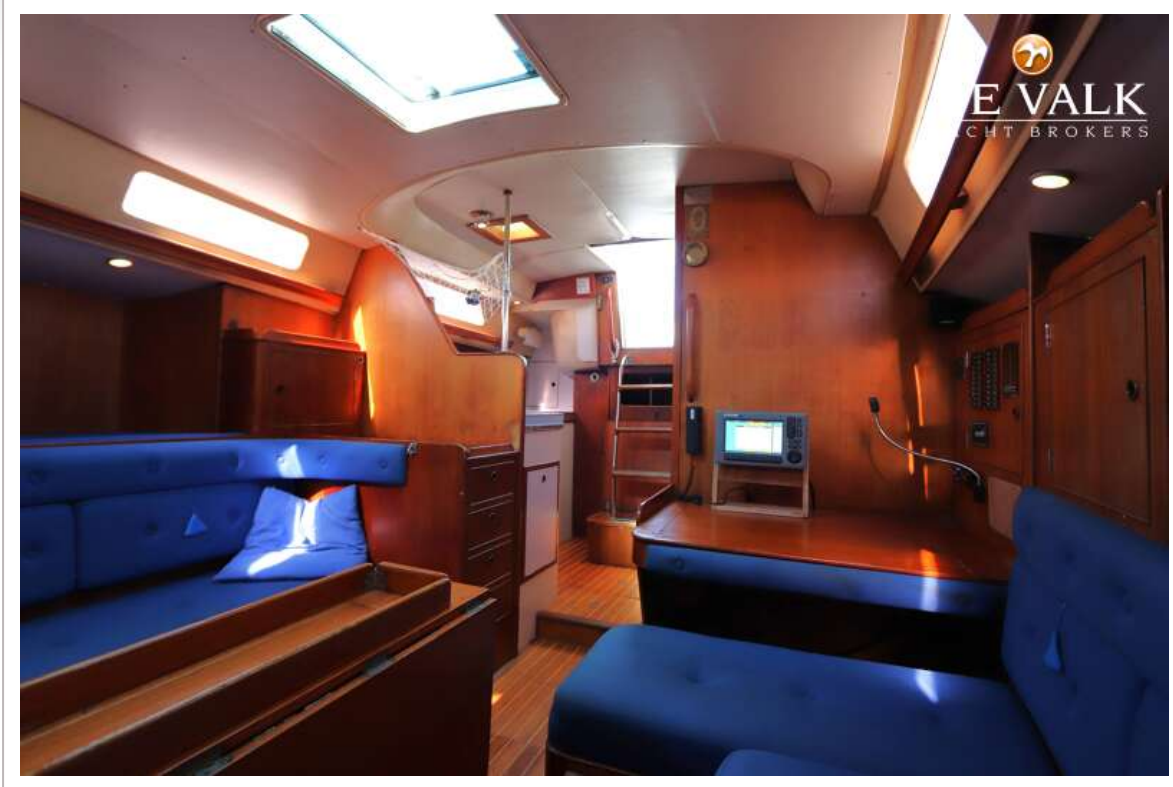
NICHOLSON 40 AC



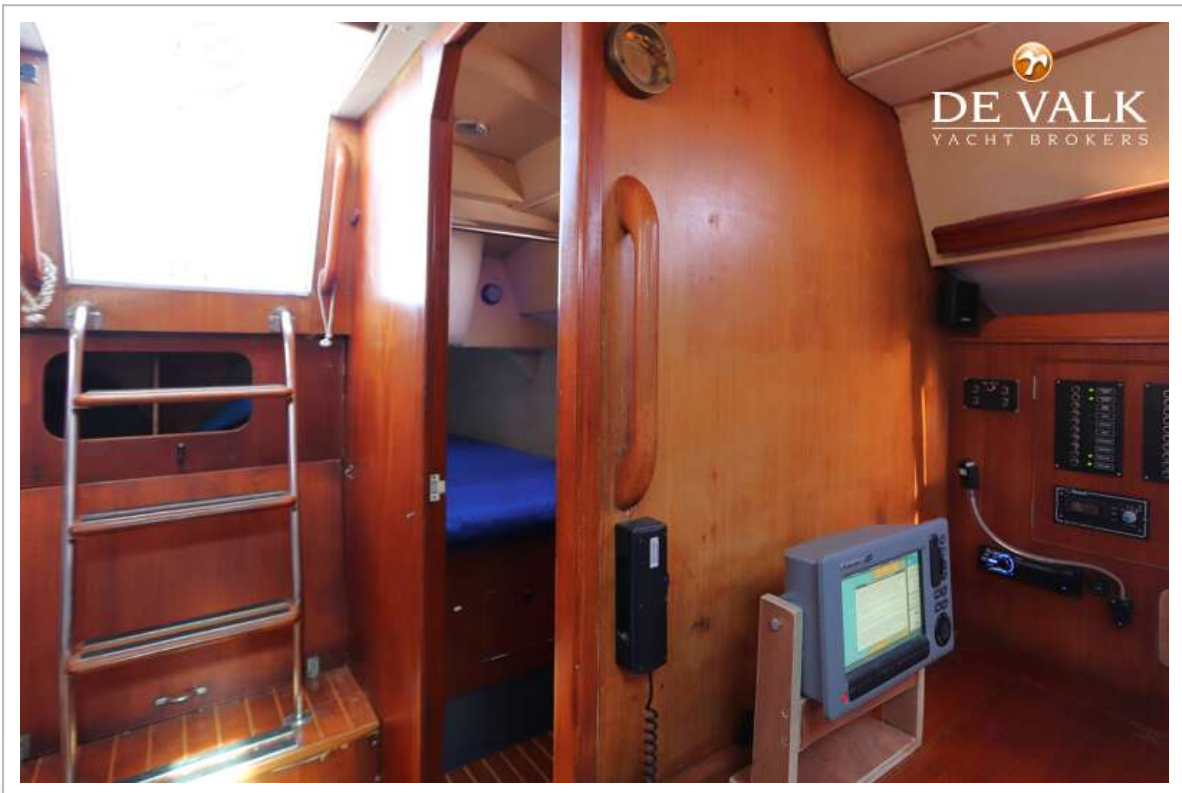
NICHOLSON 40 AC



NICHOLSON 40 AC



NICHOLSON 40 AC



NICHOLSON 40 AC

