



PACIFIC PRESTIGE 170



## KOMMENTARE DES MAKLERS

Dutch-built, steel-hulled displacement 17-metre motor yacht, designed to meet the needs of those owners who like a boat of generous size offering the maximum comfort, both at the level of habitability and navigation.

*Sofia Iliia-Salvanou*

## TECHNISCHE DATEN

<b>Maße</b>	17.30 x 5.35 x 1.35 (m)	<b>Werft</b>	PACIFIC SHIPYARD
<b>Baujahr</b>	2007	<b>Kabinen</b>	3
<b>Material</b>	Stahl	<b>Kojen</b>	6
<b>Motor(en)</b>	2 x VOLVO PENTA D6-280 diesel	<b>PS/kW</b>	2 x 280.00 (PS), 206.08 (kW)
<b>Angebotspreis</b>	€ 510.000 (MwSt. Bezahlt)	<b>Liegeplatz</b>	beim Verkaufsbüro

## KONTAKT

<b>Verkaufsbüro</b>	De Valk Corfu	<b>Telefon</b>	(+30) 6948681503
<b>Adresse</b>	New Port of Corfu, near Gouvia Marina 490 83 Corfu GR	<b>E-Mail</b>	corfu@devalk.nl

## HAFTUNGSAUSSCHLUSS

Diese Angaben erfolgen nach bestem Wissen, können jedoch nicht garantiert werden.



## ALLGEMEIN

<b>Modell</b>	PACIFIC PRESTIGE 170
<b>Typ</b>	Motoryacht
<b>Rumpflänge (m)</b>	17,30
<b>Breite (m)</b>	5,35
<b>Tiefgang (m)</b>	1,35
<b>Baujahr</b>	2007
<b>Werft</b>	PACIFIC SHIPYARD
<b>Land</b>	Niederlande
<b>CE Norm</b>	A
<b>Rumpfmateriale</b>	Stahl
<b>Rumpffarbe</b>	Blau White and
<b>Art Kiel</b>	Bilgenkiel
<b>Material Aufbauten</b>	Stahl
<b>Stossliste</b>	ja
<b>Deckmateriale</b>	Stahl
<b>Deck Finish</b>	Teak 18 mm all decks
<b>Deck Finish Aufbauten</b>	Teak
<b>Antifouling (Jahr)</b>	2026 and New Anodes
<b>Fenster Einfassung</b>	ja
<b>Fenster Material</b>	Standard Glas Double
<b>Decks Luke</b>	ja
<b>Bullauge</b>	ja
<b>Isolation</b>	Schaum 5cm thick closed cell polyerethane foam
<b>Treibstofftank (Liter)</b>	4000
<b>Füllstandsanzeige (Treibstofftank)</b>	ja
<b>Füllstandsanzeige (Tagestank)</b>	ja
<b>Trinkwassertank (Liter)</b>	1650
<b>Füllstandsanzeige (Trinkwasser)</b>	ja
<b>Fäkaelien Tank (Liter)</b>	ja
<b>Füllstandsanzeige (Fakaelientank)</b>	ja



<b>Fäkaelien Tankablauf</b>	New pump
<b>Grauwassertank (Liter)</b>	New pump
<b>Füllstandsanzeige (Grauwasser)</b>	ja
<b>Radsteuerung</b>	ja
<b>Innerhalb Steuerung</b>	ja
<b>Weitere Info Rumpf</b>	Repainted 2025 after being sand blasted
<b>Weitere Info</b>	Acoustic insulation of the entire yacht
<b>Weitere Info</b>	Interior with cream coloured Alcantara suede fabric.
<b>Weitere Info</b>	Under water light for stern: New

## UNTERKUNFT

<b>Kabinen</b>	3
<b>Kojen</b>	6
<b>Innen</b>	Mahagoni Satin
<b>Einteilung</b>	3 cabins 3 Heads
<b>Salon</b>	With cream coloured Alcantara suede fabric
<b>Heizung</b>	Central with remote control in all rooms
<b>Klima Anlage</b>	With remote control in all rooms. new pump for air con 2023
<b>Navigation Zenter</b>	ja
<b>Speisezimmer</b>	ja
<b>Dinette</b>	ja
<b>Tür zum Cockpit</b>	4 Glass & Mahogany doors
<b>Kombüse</b>	ja
<b>Arbeitsfläche</b>	Corian
<b>Spülbecken</b>	ja
<b>Herd</b>	ja
<b>Ofen</b>	Miele. HOB: Miele induction
<b>Dunstabsauge</b>	ja
<b>Mikrowelle</b>	Miele
<b>Kuhlschrank</b>	Miele x 2
<b>Gefrier Truhe</b>	Miele



<b>Weinkühler</b>	Wine Cellar in the lounge area separate from the Fridge
<b>Warmwasser System</b>	ja
<b>Wasserdruk System</b>	ja
<b>Geschirrspulmaschine</b>	Miele
<b>Geschirrausstattung</b>	ja
<b>Eignerkabine</b>	Doppelbett Memory foam mattress , antimould coating
<b>Kleiderschrank</b>	hängend/Schublad/Regale Mahogany
<b>Badezimmer</b>	en suite
<b>Toilet</b>	en suite And bidet TECMA
<b>Toilette System</b>	elektrisch TECMA electric flush
<b>Handwaschbecken</b>	im Badezimmer
<b>Dusche</b>	Large walk-in shower room
<b>Gästekabine 1</b>	Zwei Einzelbetten Memory foam mattress
<b>Kleiderschrank</b>	hängend/Schublad/Regale Mahogany
<b>Badezimmer</b>	en suite
<b>Toilette</b>	en suite
<b>Toilette System</b>	elektrisch TECMA electric flush
<b>Handwaschbecken</b>	im Badezimmer
<b>Dusche</b>	en suite Large walk-in shower room
<b>Gästekabine 2</b>	Zwei Einzelbetten Memory foam mattress
<b>Kleiderschrank</b>	hängend/Schublad/Regale Mahogany
<b>Badezimmer</b>	en suite
<b>Toilette</b>	en suite
<b>Toilette System</b>	elektrisch TECMA electric flush
<b>Handwaschbecken</b>	im Badezimmer
<b>Dusche</b>	en suite Large walk-in shower room
<b>Waschmaschine</b>	Bosch
<b>Waschmaschine/Trockner Kombi</b>	Bosch
<b>Weitere Info</b>	All Bathrooms with Bisazza Mosaic tiling throughout.
<b>Weitere Info</b>	White ceramic bathroom furniture



## MASCHINEN

Motoranzahl	2
Marke	VOLVO PENTA
Typ	D6-280
PS	280
kW	206.08
Kraftstoffart	Diesel
Überholung im Jahr	2025
Marschgeschwindigkeit (Kn)	9
Verbrauch (l/h)	15
Motorstunden	700
Kühlungssystem Motor	Heat exchangers serviced 2023
Antrieb	Schraubenwelle
Welle Dichtung	ja
Gewende getriebe	Oil change & new solenoid for port Gearbox 2023
Bugschraube	hydraulik With new seals and oil changed
Heckschraube	hydraulik With new seals and oil changed
Wendegetriebe	Oil change & new solenoid for port Gearbox 2023
Propeller Typ	fest
Material Propellerwelle	Edelstahl
Elektrische Bilgenpumpe	ja
Bilge Alarm	ja
Elektrische Anlage	ja
Generator	MASTERVOLT 16 K Serviced September 2023, overhauled 2026
Betriebstunden Generator	300
Batterien	GEL
Starterbatterie	ja
Versorgungsbatterie	ja
Batterie Monitor	ja
Batterie Ladegerat	New 2023 VICTRON
Umwandler	Mastervolt 2500 W



<b>Solar panele</b>	On the roof (3,5 Kw)
<b>Landstrom</b>	mit Kabel
<b>Trenn transformator</b>	ja
<b>Wasserbereiter</b>	No
<b>Stabilisatoren</b>	VETUS Dynamic
<b>Weitere Info</b>	Both engines serviced 2023 including de scaling on heat exchange
<b>Weitere Info</b>	Each engine in separate engine room with acoustic insulation.
<b>Weitere Info</b>	PYTHON drive transmission system. New water pumps for engines

## NAVIGATION

<b>Kompass</b>	Raymarine
<b>Tiefenanziege</b>	Raymarine
<b>UKW</b>	DSC Raymarine
<b>Autopilot</b>	Raymarine
<b>Ruderwinkel Anzeige</b>	Raymarine
<b>Radar</b>	Raymarine, 2nd screen dedicated to Radar
<b>Plotter</b>	E120 widescreen touch colour plotter
<b>Plotter/GPS</b>	ja
<b>Radar/GPS/Plotter</b>	2nd screen dedicated to Raymarine Radar
<b>Navigation Beleuchtung</b>	ja
<b>Suchscheinwerfer</b>	ja
<b>Weitere Info</b>	Forward looking Sonar Interphase

## AUSRÜSTUNG

<b>Feste Fenster</b>	With sun cover
<b>Kuchenbude</b>	Front Deck & Sofa cover
<b>Bimini</b>	ja
<b>Winterplane</b>	ja
<b>Fensterabdeckung</b>	And interior sun blinds throughout



# PACIFIC PRESTIGE 170

Cockpit Polster	ja
Cockpit Tisch	ja
Cockpit Sessel	ja
Badeplattform	Hydraulic aft platform that descends below water line for tender
Badeleiter	ja
Gangway	Besenzoni 5 m long hydraulic
Heckdusche	ja
Anker	35 Kg Steel
Ankerkette	95 m x 14 mm (year 2023 new)
Ketten Zähler	New electronic and remote control
Ankerwinde	hydraulik
Deckwasche	ja
Beiboot	NEW
Ausserborder	New
Davits	ja
See Reling	ja
Zupackenschiene (aufbauten)	ja
Schwimvesten	ja
Scheibenwischer	New windscreen wipers 2023
Fenderkissen	ja
Festmacher	ja
Reserve Teilen	ja
TV	Track vision satelite system TV. Retractable IED Samsung 2022
Satellit	ja
Radio	New Panasonic 2023
Lautsprecher im Salon	BOSE lifestyle 18 system with 5 speakers in the saloon
Feuerloscher	Auto fire extinguishing system in engine rooms
Feuerloscher in Maschine Raum	ja
Automatische Löschesystem	ja
Weitere Info	All windows have Venetian blinds and or curtains.
Weitere Info	Opening windows have mosquito nets.
Weitere Info	Full cockpit, front deck & sofa covers

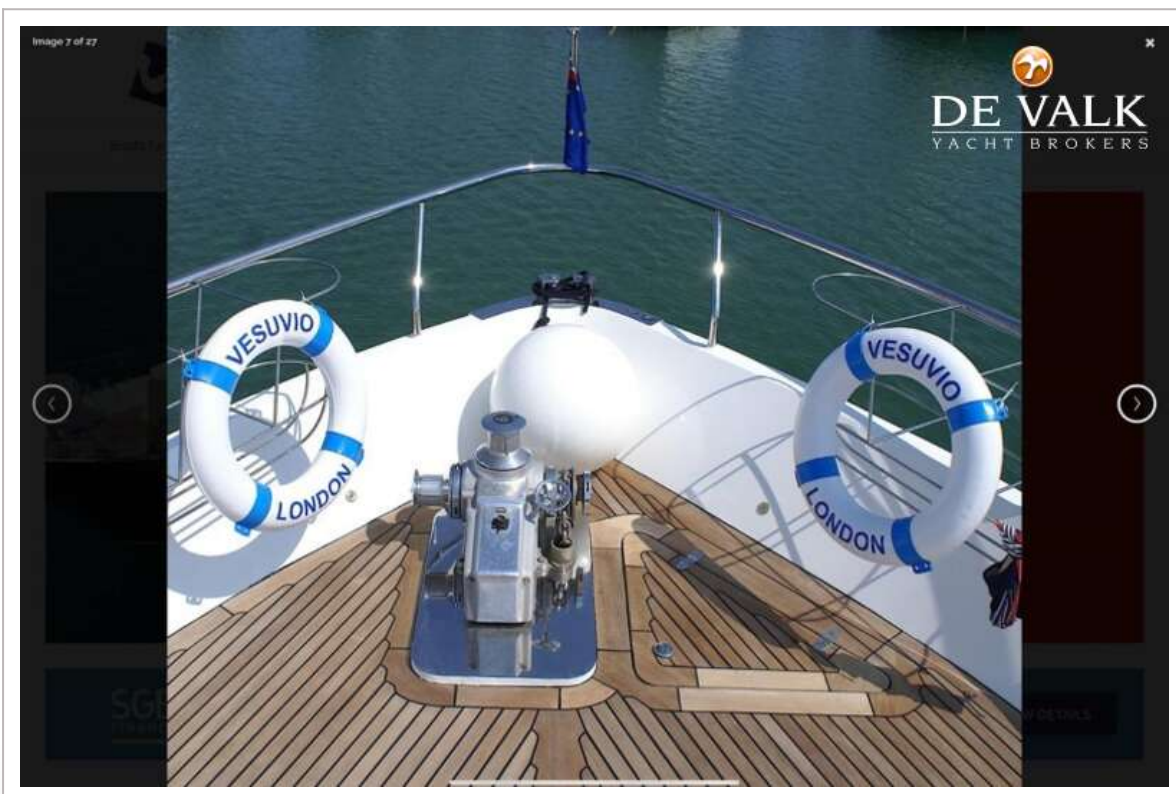




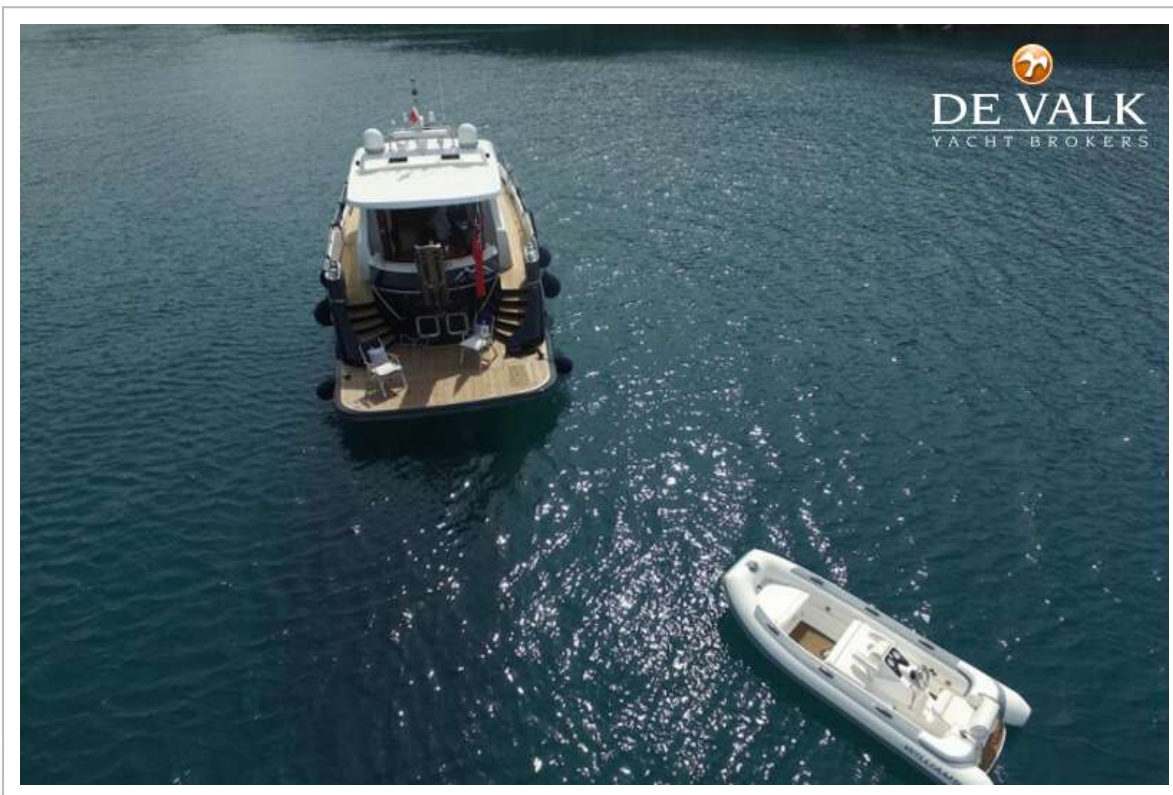
# PACIFIC PRESTIGE 170



# PACIFIC PRESTIGE 170



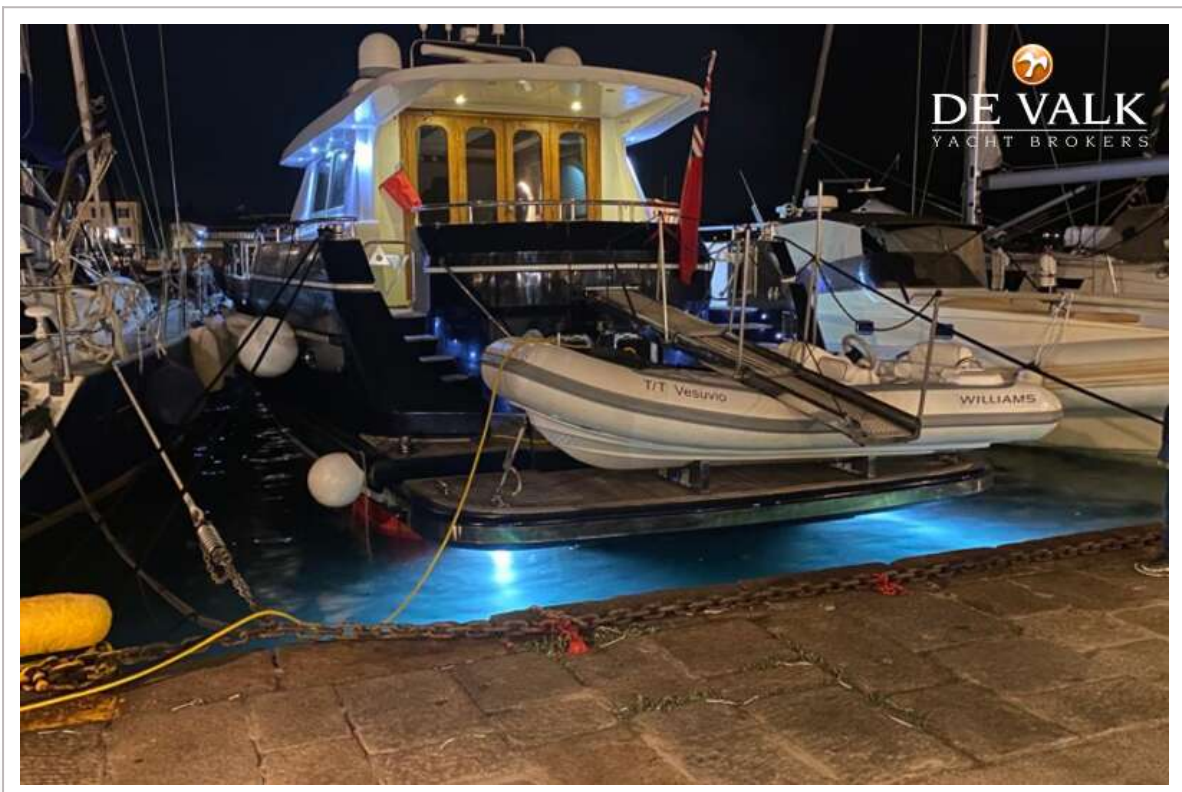
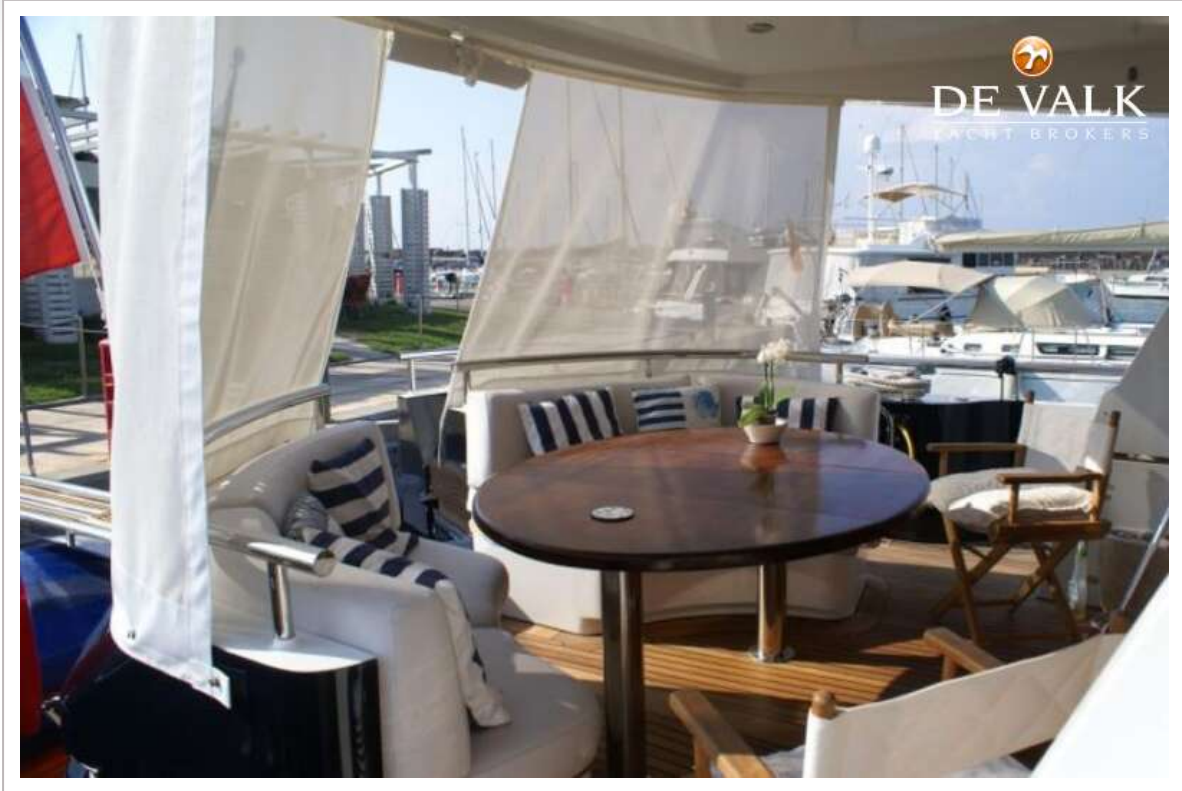
# PACIFIC PRESTIGE 170



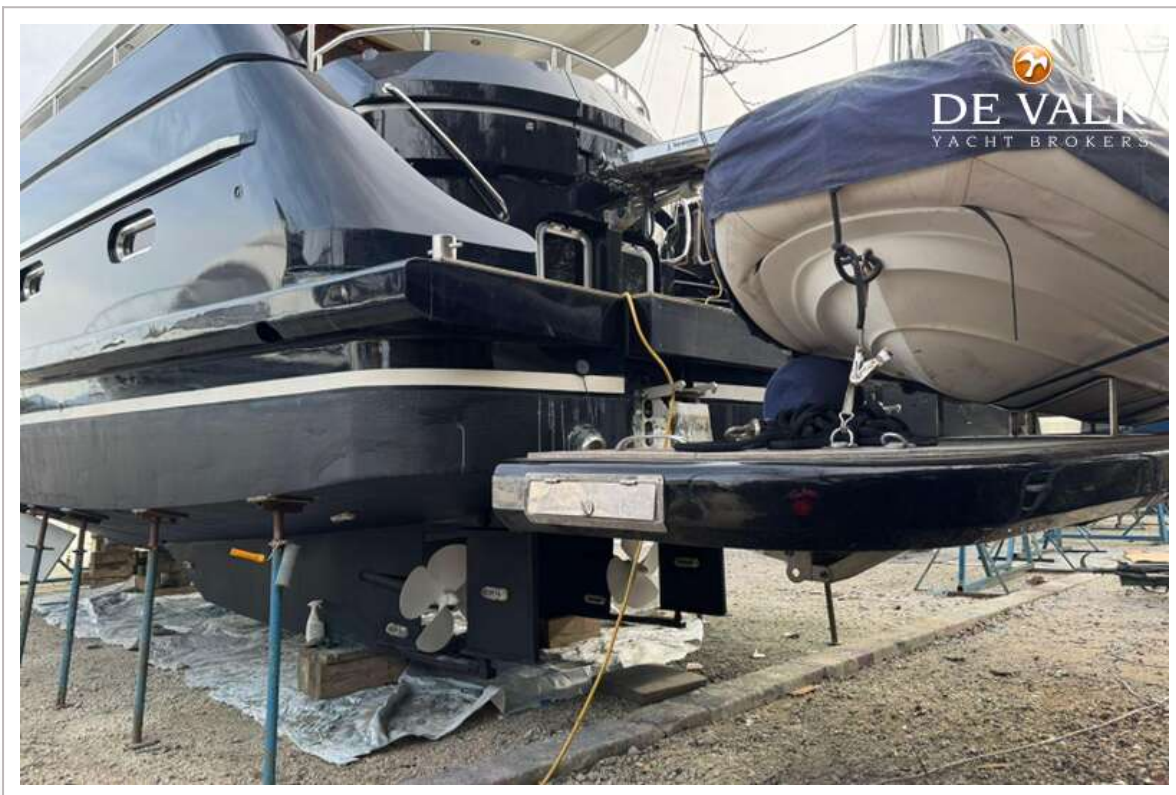
# PACIFIC PRESTIGE 170



# PACIFIC PRESTIGE 170



# PACIFIC PRESTIGE 170



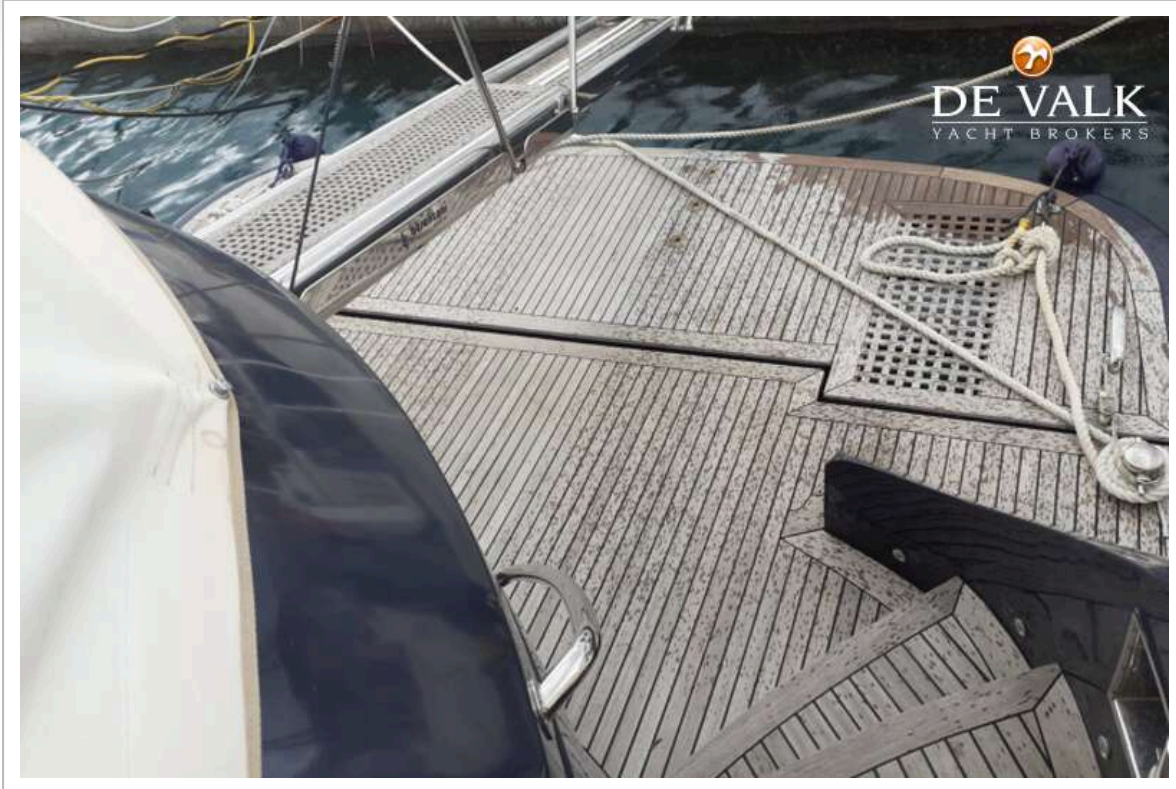
# PACIFIC PRESTIGE 170



# PACIFIC PRESTIGE 170



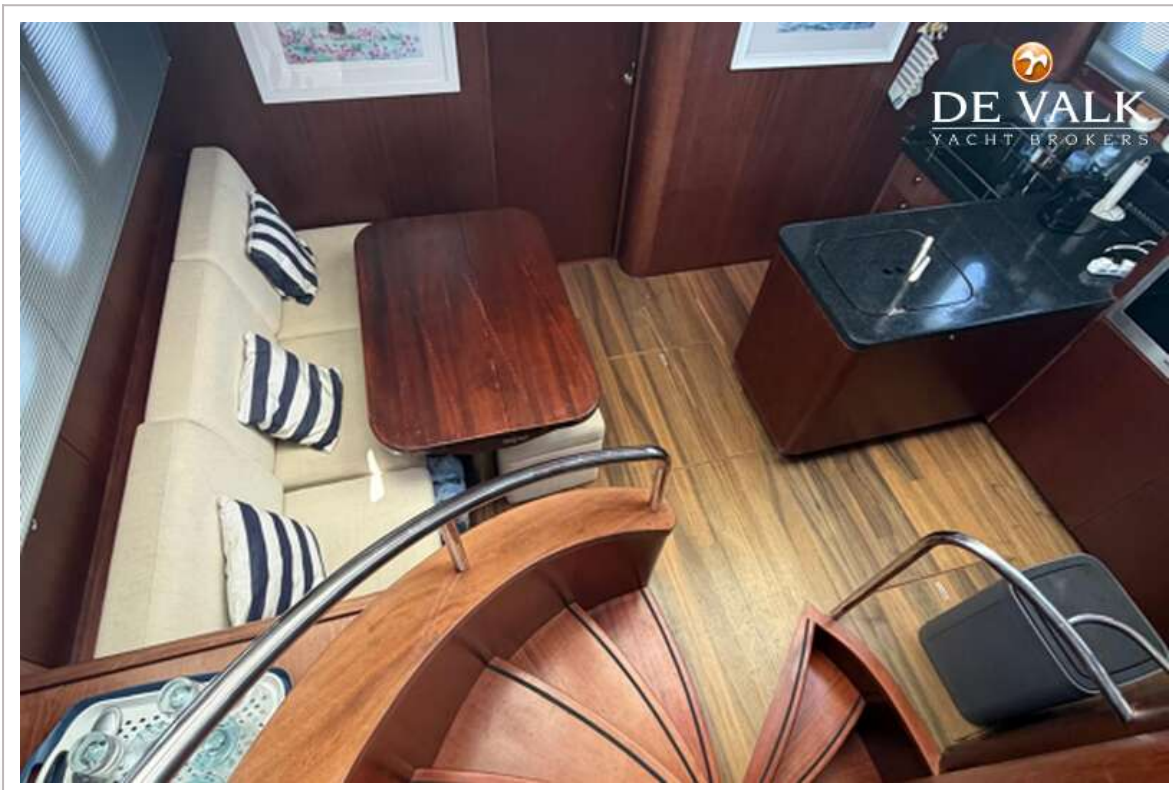
# PACIFIC PRESTIGE 170



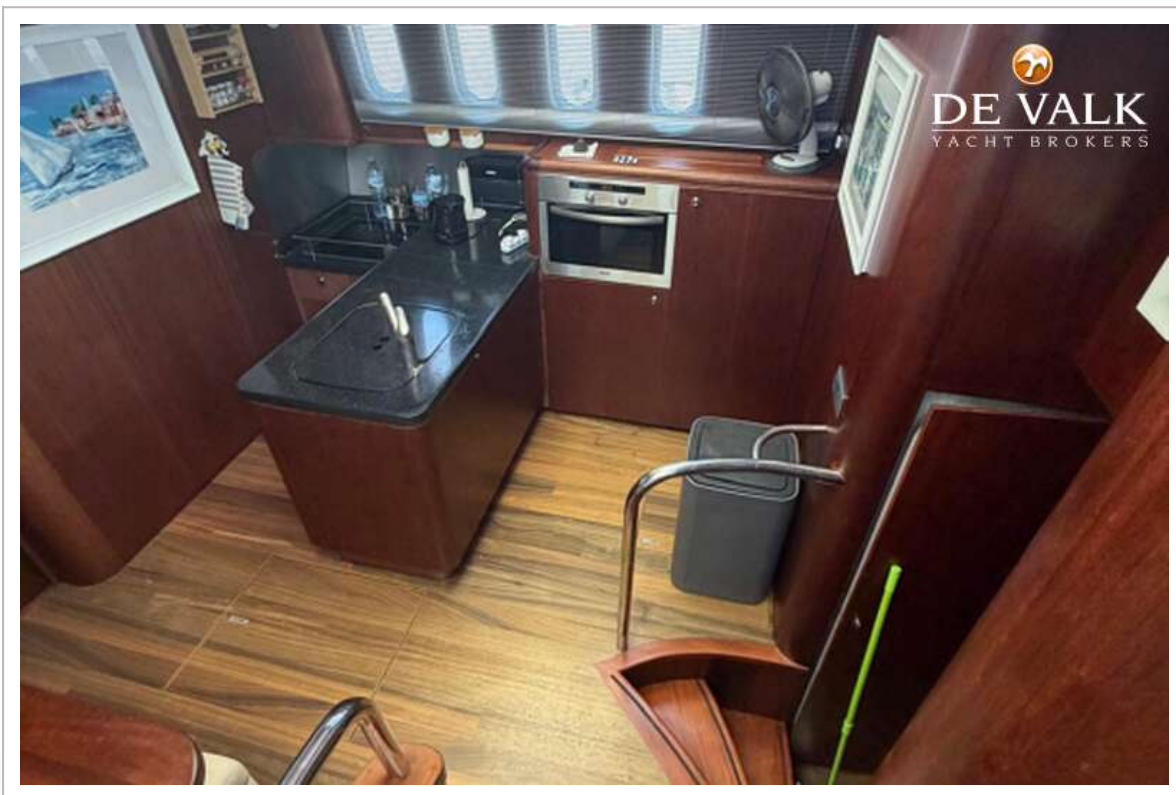
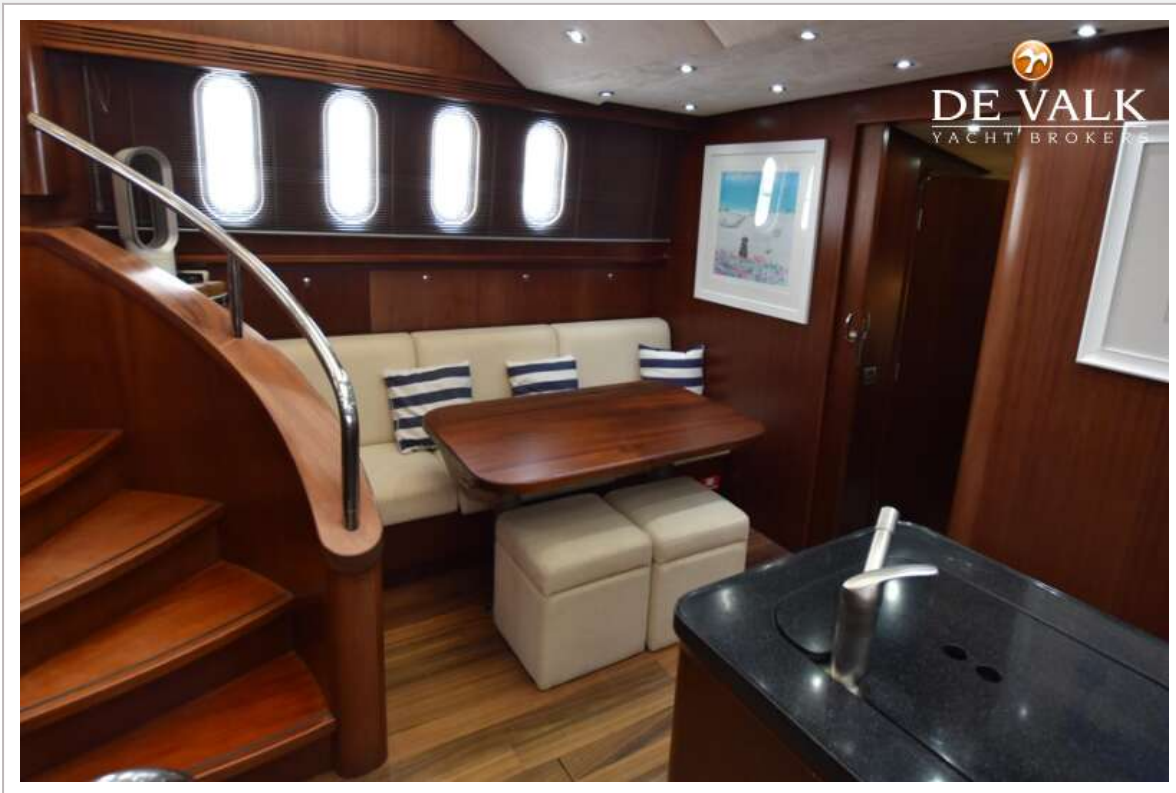
# PACIFIC PRESTIGE 170



# PACIFIC PRESTIGE 170



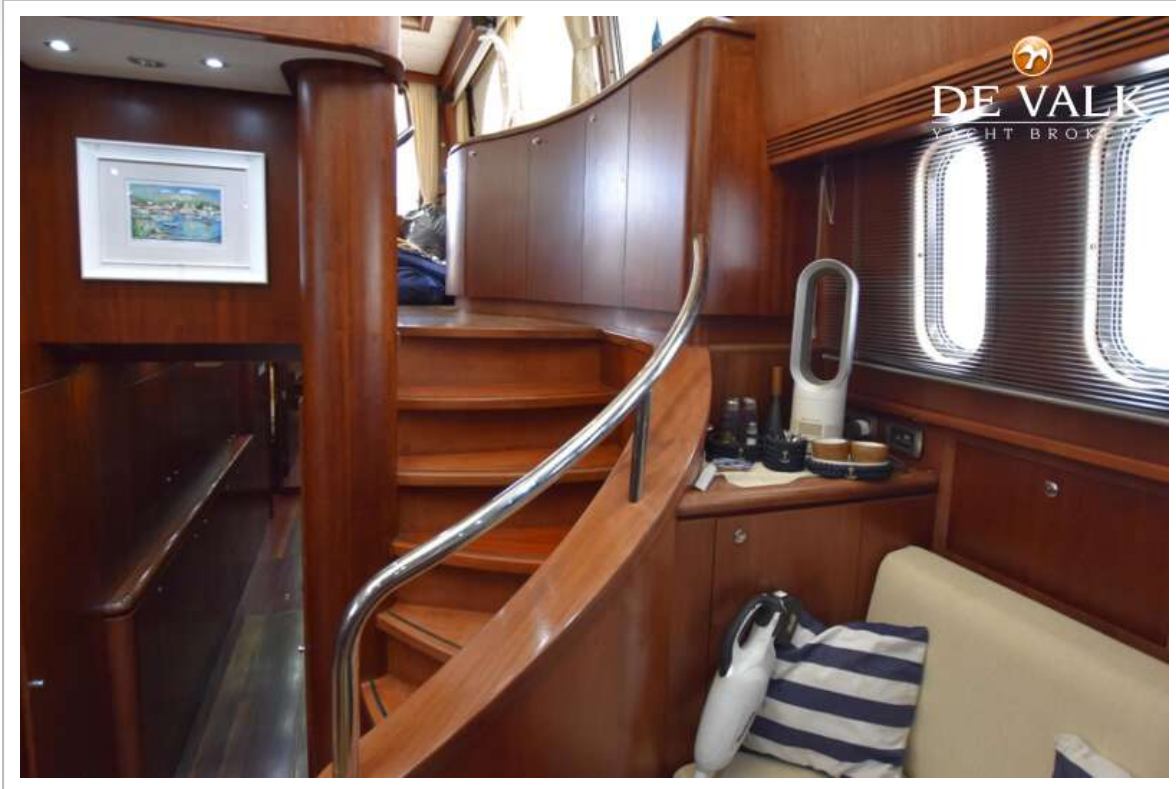
# PACIFIC PRESTIGE 170



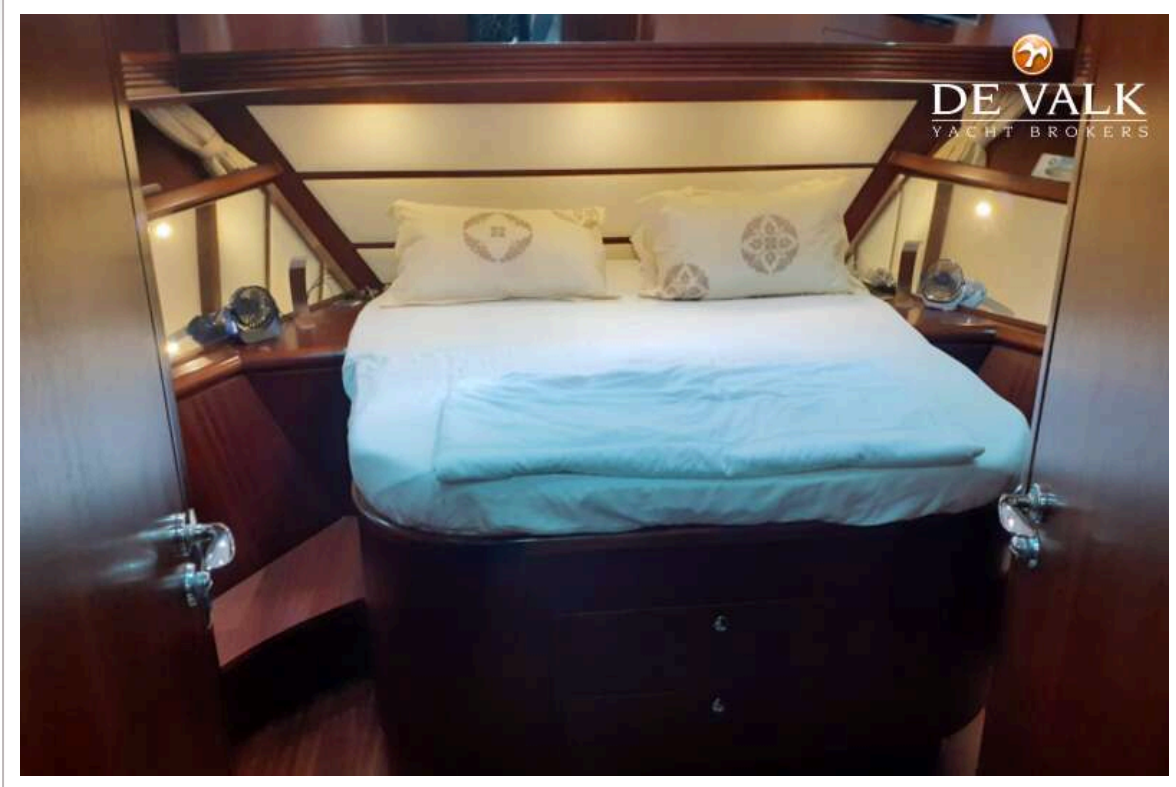
# PACIFIC PRESTIGE 170



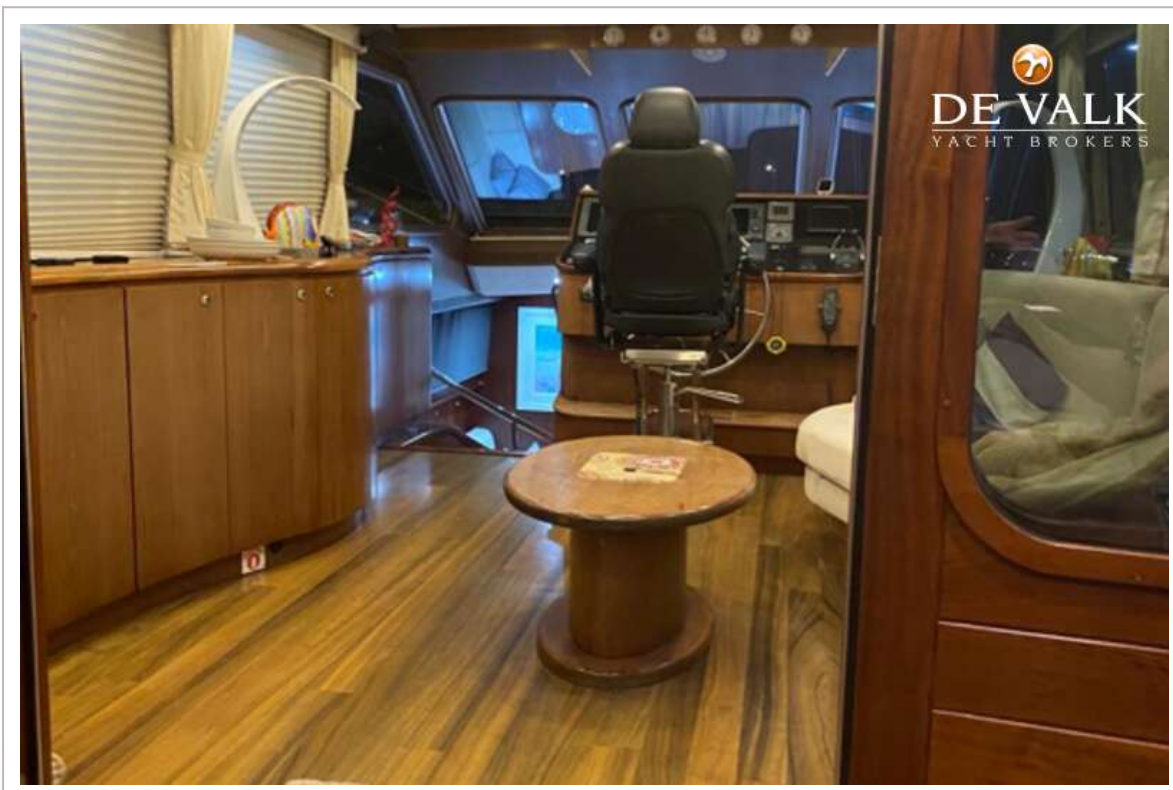
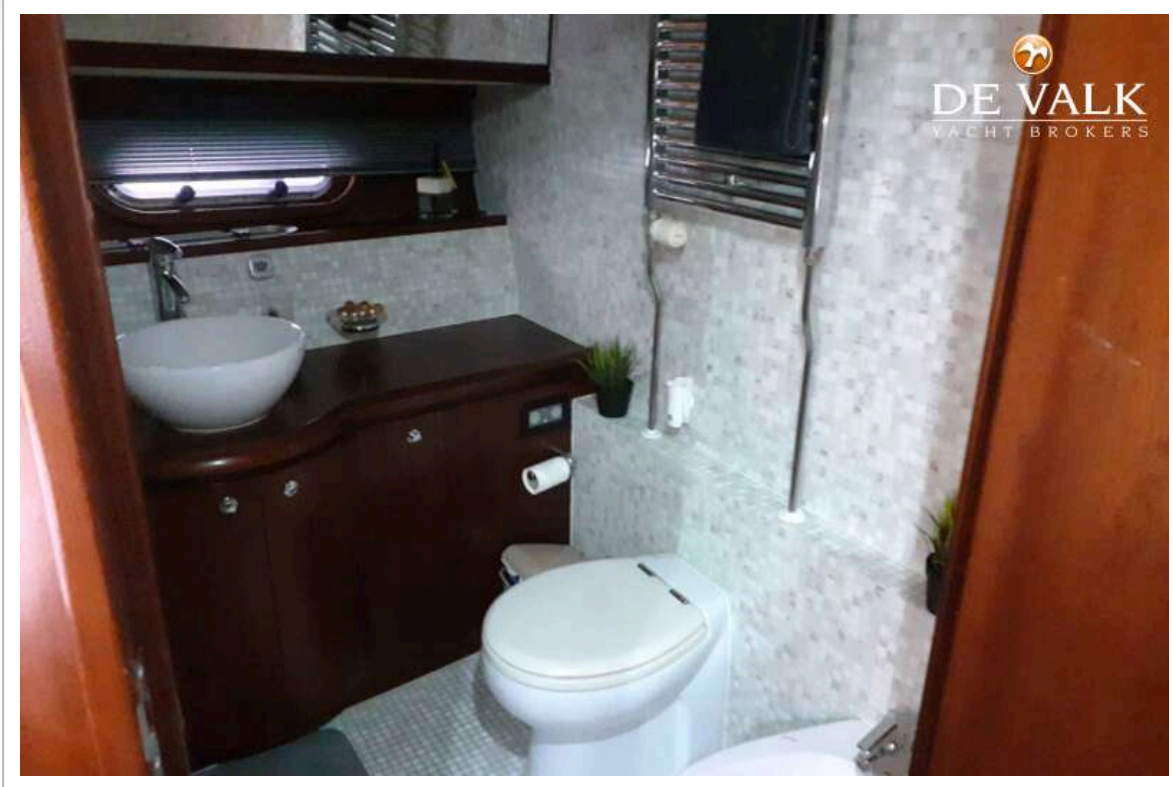
# PACIFIC PRESTIGE 170

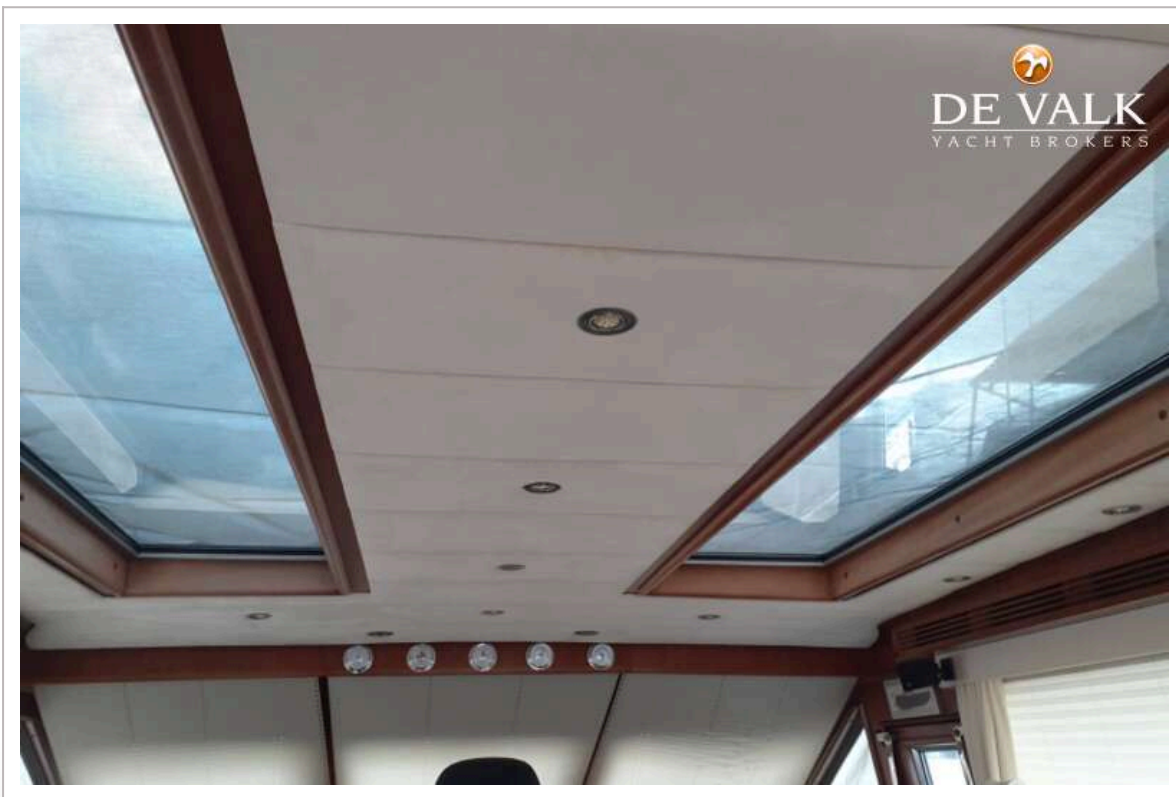
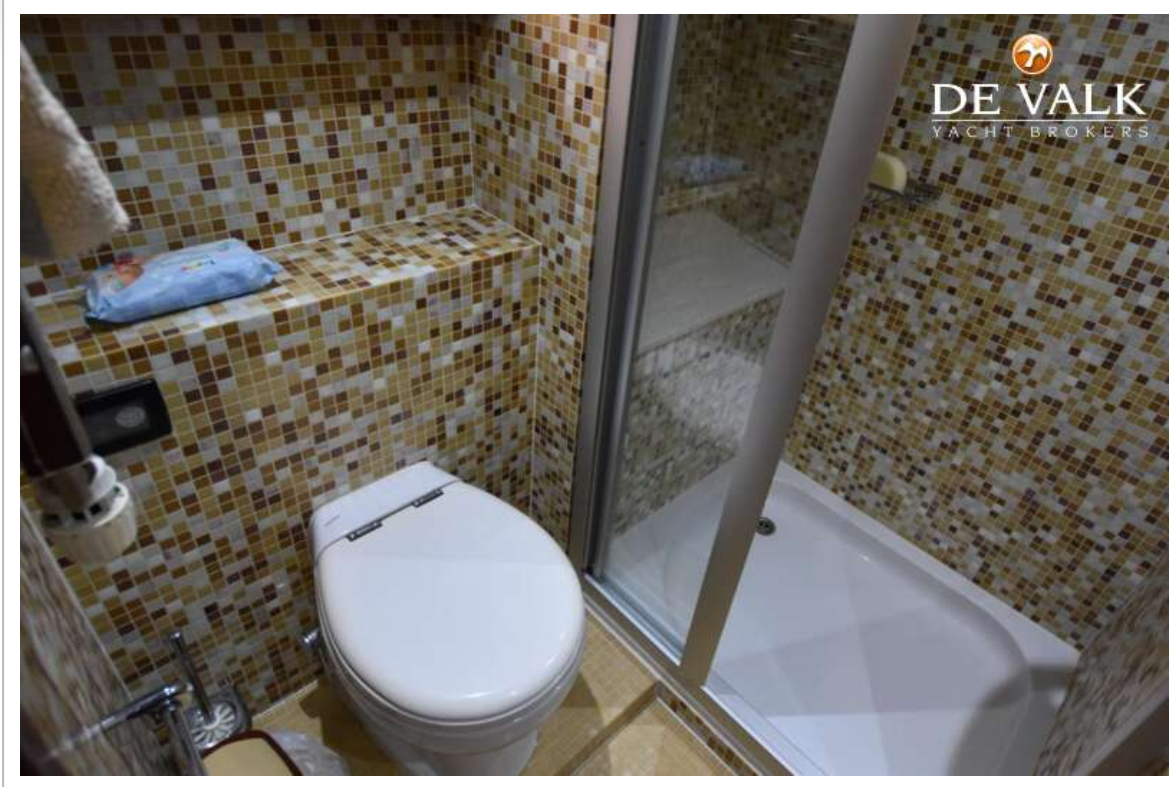


# PACIFIC PRESTIGE 170

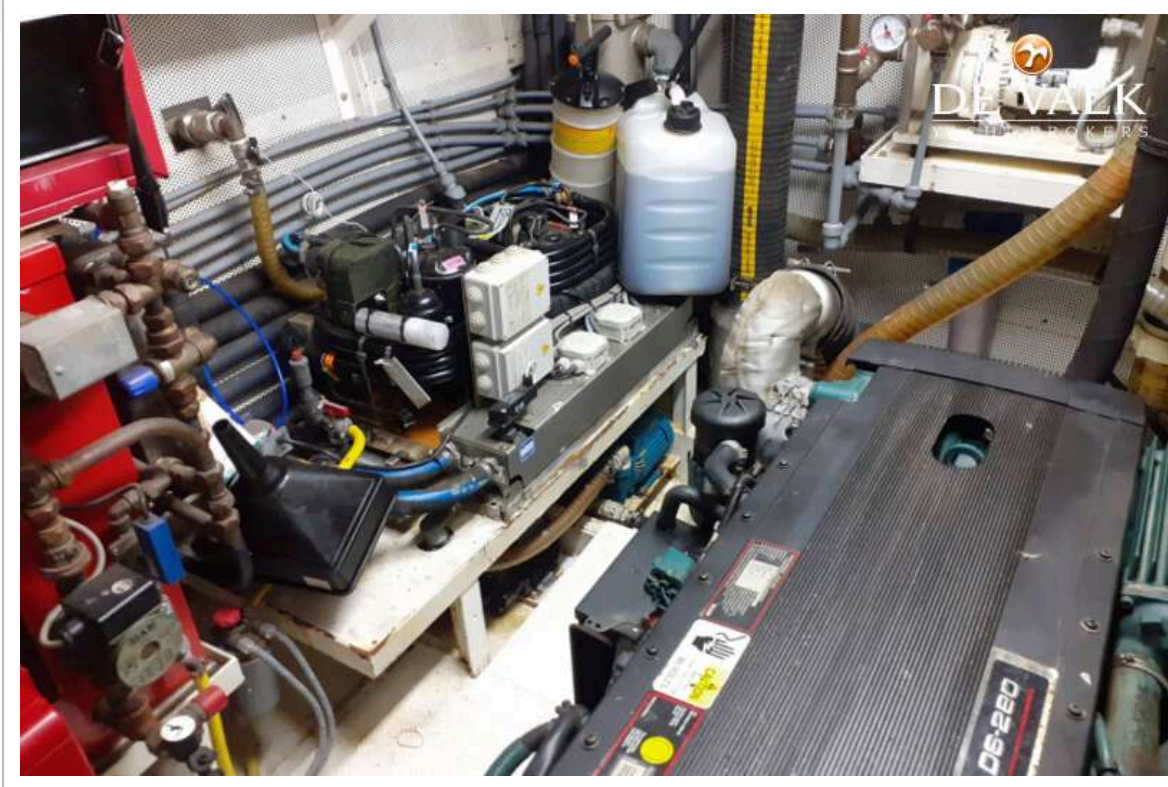


# PACIFIC PRESTIGE 170





# PACIFIC PRESTIGE 170



# PACIFIC PRESTIGE 170



# PACIFIC PRESTIGE 170

