



DE VALK  
YACHT BROKERS



HOUSEBOAT 19.50 METER



DE VALK  
YACHT BROKERS

# HOUSEBOAT 19.50 METER

## KOMMENTARE DES MAKLERS

Comfortable houseboat contains everything you need to enjoy living and sailing on the water. The houseboat has 1 large bedroom and 1 small bedroom, a bathroom, living room, kitchen and a spacious terrace. This ship from 1923 was converted into a houseboat in 2020-2022 and is fully self-sufficient. The installations are all properly installed by official companies. A surface thickness measurement was carried out by an expert in 2020, the ship is in very good condition. With bow thruster and camera the ship is easy to steer and you do need a boating license. Ship has a heavy stud pole.

*Jeanne Stukstette*

## TECHNISCHE DATEN

<b>Maße</b>	19.70 x 4.56 x 0.95 (m)	<b>Werft</b>	SCHEEPSWERF DE OVERTOOM
<b>Baujahr</b>	2020	<b>Kabinen</b>	2
<b>Material</b>	Stahl	<b>Kojen</b>	2
<b>Motor(en)</b>	1 x JOHN DEERE diesel	<b>PS/kW</b>	175.00 (PS), 128.80 (kW)
<b>Angebotspreis</b>	Reserviert (MwSt. )	<b>Liegeplatz</b>	beim Verkaufsbüro

## KONTAKT

<b>Verkaufsbüro</b>	De Valk Limburg	<b>Telefon</b>	+31 630372559
<b>Adresse</b>	Schippersveld 3 6019 DE Wessem NL	<b>E-Mail</b>	limburg@devalk.nl

## HAFTUNGSAUSSCHLUSS

Diese Angaben erfolgen nach bestem Wissen, können jedoch nicht garantiert werden.



# HOUSEBOAT 19.50 METER

## ALLGEMEIN

<b>Modell</b>	HOUSEBOAT 19.50 METER
<b>Typ</b>	Motoryacht
<b>Rumpflänge (m)</b>	19,70
<b>Breite (m)</b>	4,56
<b>Tiefgang (m)</b>	0,95
<b>Stehhöhe (m)</b>	2,30
<b>Baujahr</b>	2020
<b>Werft</b>	SCHEEPSWERF DE OVERTOOM
<b>Land</b>	Niederlande
<b>Gewicht (t)</b>	30
<b>Rumpfmateral</b>	Stahl
<b>Rumpffarbe</b>	Schwarz
<b>Haut-dicke Rumpf (mm)</b>	(5mm = 2020 report available with thickness measurements)
<b>Art Kiel</b>	Langkieler
<b>Dorado Belufter</b>	4
<b>Fenster Einfassung</b>	kunststoff
<b>Fenster Material</b>	Doppelverglasung Safetyglass - veiligheidsglas
<b>Isolation</b>	Steinwolle
<b>Treibstofftank (Liter)</b>	Stahl 7500 LI
<b>Füllstandsanzeige (Treibstofftank)</b>	ja
<b>Treibstof Tagedstank (Liter)</b>	Stahl 50 LI
<b>Füllstandsanzeige (Tagedstank)</b>	Automatic pump that pumps from Fuel tank
<b>Trinkwassertank (Liter)</b>	Kunststoff 2x500 LI
<b>Füllstandsanzeige (Trinkwasser)</b>	ja
<b>Fäkaelien Tank (Liter)</b>	Kunststoff 245 LI
<b>Füllstandsanzeige (Fakaelientank)</b>	Votronic
<b>Fäkaelien Tankablauf</b>	Deck Verbindung + Pumpe
<b>Radsteuerung</b>	hydraulik + electric
<b>Weitere Info Rumpf</b>	Gutachten 2021 mit stahl Dickenprüfung und Messzertifikat



# HOUSEBOAT 19.50 METER

## UNTERKUNFT

Kabinen	2
Kojen	2
Salon	ja
Standhöhe Salon (m)	2,3
Heizung	elektrisch 220V Webasto
Klima Anlage	Klima mit Ruckzyklus Webasto
Speisezimmer	ja
Schiebetür zum Cockpit	ja
Arbeitsfläche	Kunststoff
Spülbecken	Edelstahl
Herd	Induktion 4x
Ofen	ja
Mikrowelle/Backofen Kombi	Etna
Kuhlschrank	Etna
Gefrier Truhe	Etna (in Fridge)
Warmwasser System	220V Quick nautic boiler 80 li (B3)
Wasserdruck System	elektrisch
Eignerkabine	Doppelbett
Länge Bett (m)	2x2.20
Kleiderschrank	Regale und hängend
Badezimmer	getrennt
Toilet	getrennt
Toilette System	elektrisch
Handwaschbecken	im Badezimmer
Dusche	getrennt
Gästekabine 1	ja

## MASCHINEN

Motoranzahl	1
Marke	JOHN DEERE



# HOUSEBOAT 19.50 METER

<b>PS</b>	175
<b>kW</b>	128.80
<b>Kraftstoffart</b>	Diesel
<b>Motorstunden</b>	2553
<b>Antrieb</b>	Schraubenwelle
<b>Bugschraube</b>	elektrisch
<b>Propellerwelle schmierung</b>	Fett Pump
<b>Elektrische Anlage</b>	ja
<b>Generator</b>	Trockenauspuff
<b>Batterien</b>	ja
<b>Starterbatterie</b>	ja
<b>Versorgungsbatterie</b>	ja
<b>Bugschraubebatterie</b>	ja
<b>Batterie Monitor</b>	Victron Energy
<b>Batterie Ladegerat</b>	Mastervolt 24/75
<b>Umwandler</b>	Victron Phoenix 24V 3000W
<b>Landstrom</b>	mit Kabel
<b>Weitere Info</b>	Spud-Stange Ankreo (diameter 300mm, 7m deep)
<b>Weitere Info</b>	Motor number CD6068C036584

## NAVIGATION

<b>Tiefenanziege/Logge</b>	ja
<b>Ruderwinkel Anzeige</b>	ja
<b>Kamera</b>	1x Backside
<b>Navigation Beleuchtung</b>	ja

## AUSRÜSTUNG

<b>Feste Haube</b>	ja
<b>Deckwasche</b>	ja
<b>Beiboot</b>	aufblasbar Festboden (optional) Walker bay Rid 310R
<b>Ausserborder</b>	(optional) 3.5 pk



# HOUSEBOAT 19.50 METER

<b>Deck Kran</b>	handbetrieben 900kg
<b>See Reling</b>	ja
<b>Seiten-Einstieg Seereling</b>	ja
<b>Horn</b>	ja
<b>Festmacher</b>	ja
<b>Reserve Teilen</b>	ja



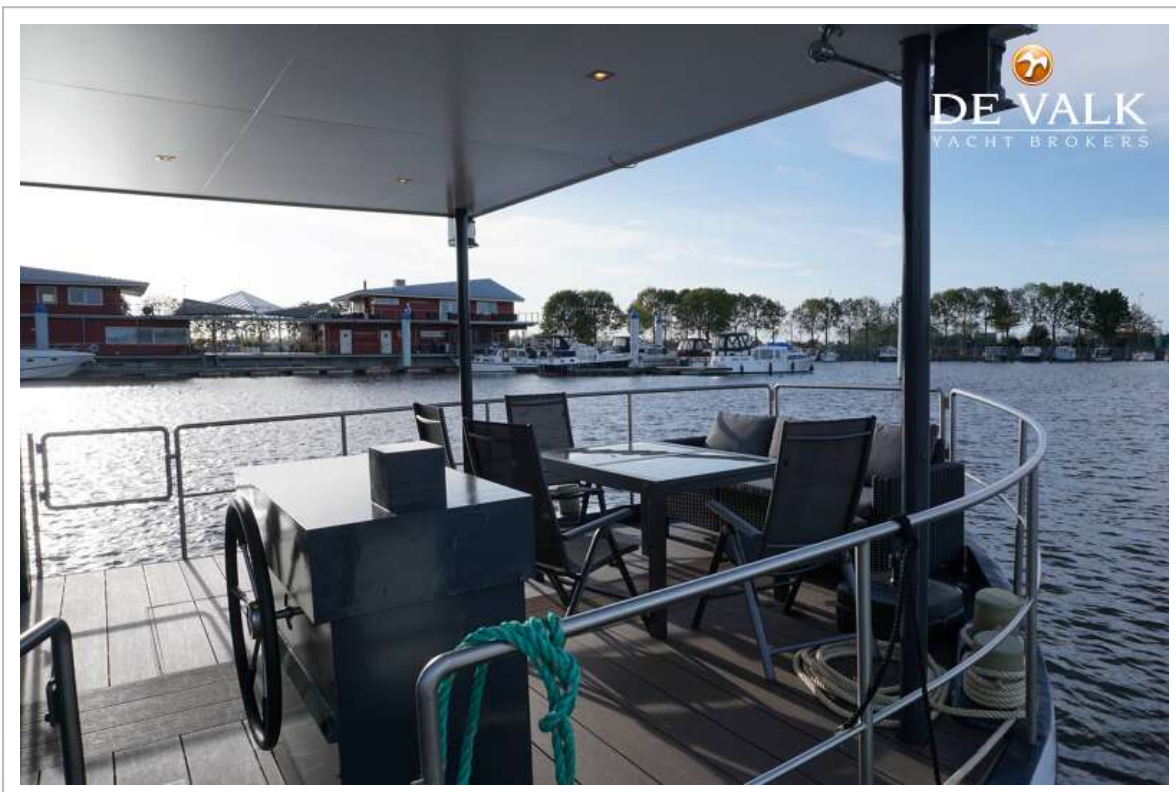
# HOUSEBOAT 19.50 METER



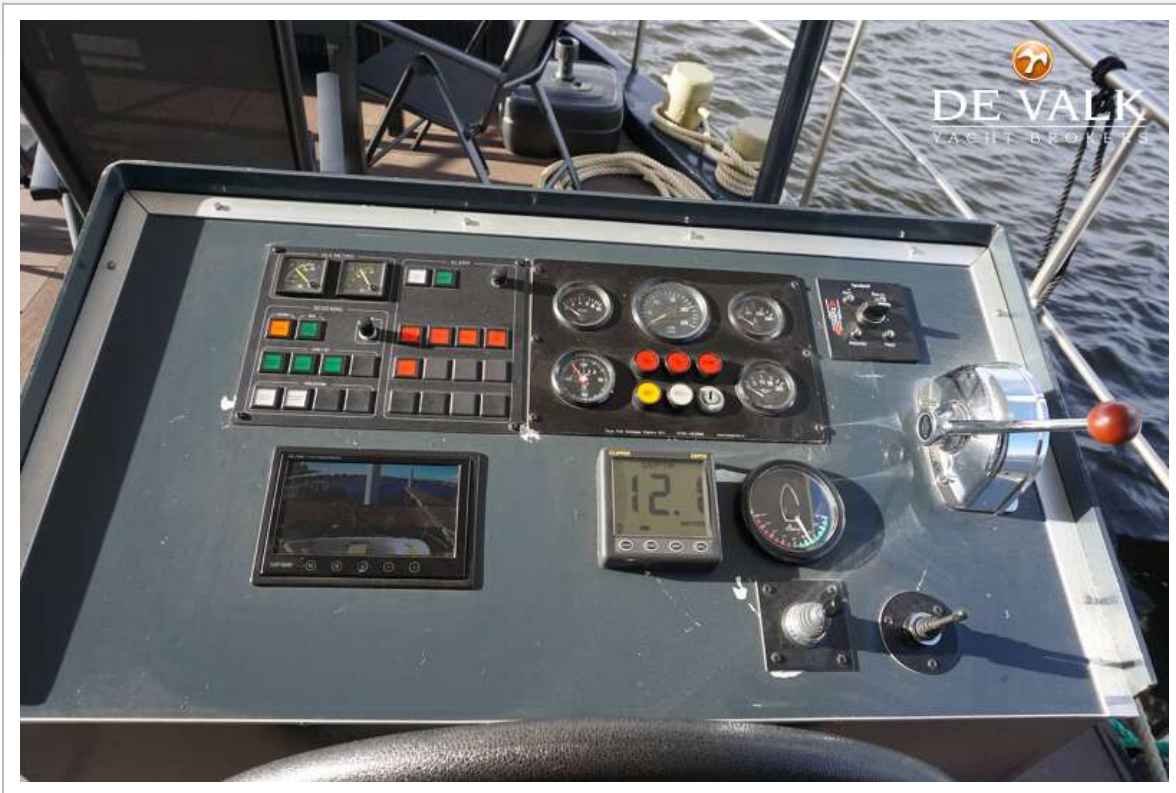
# HOUSEBOAT 19.50 METER



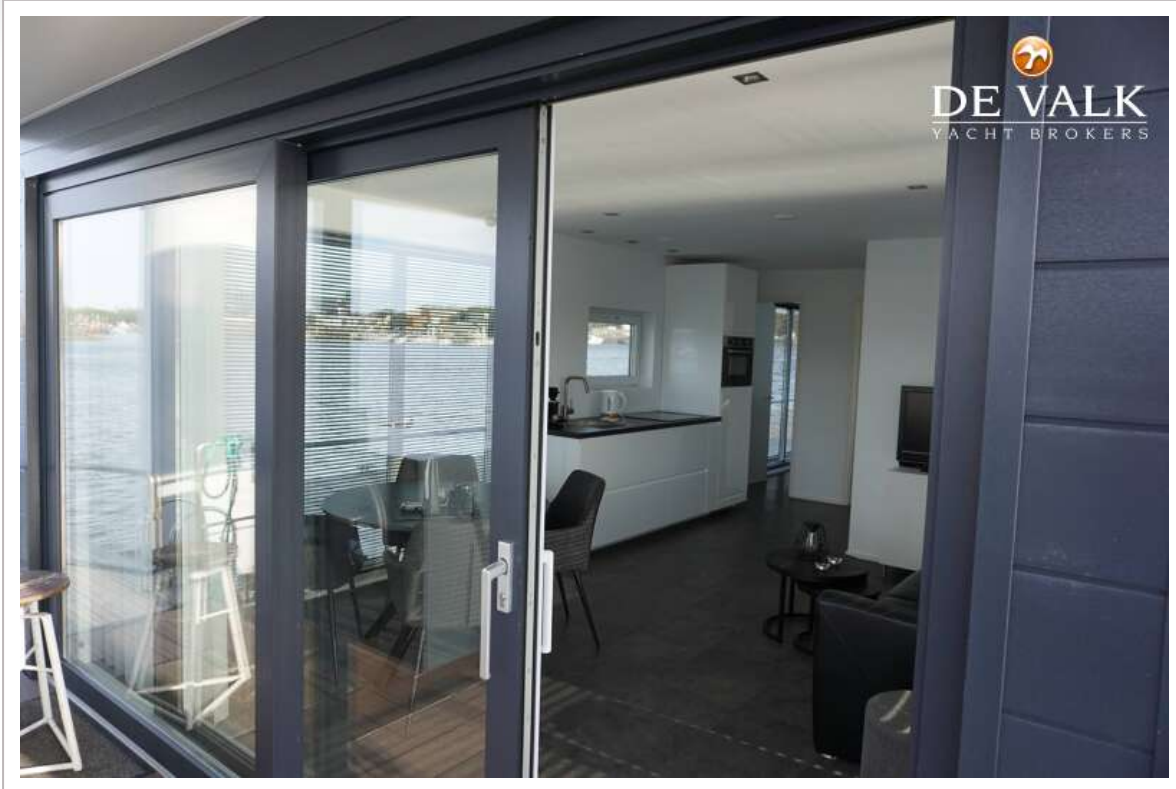
# HOUSEBOAT 19.50 METER



# HOUSEBOAT 19.50 METER



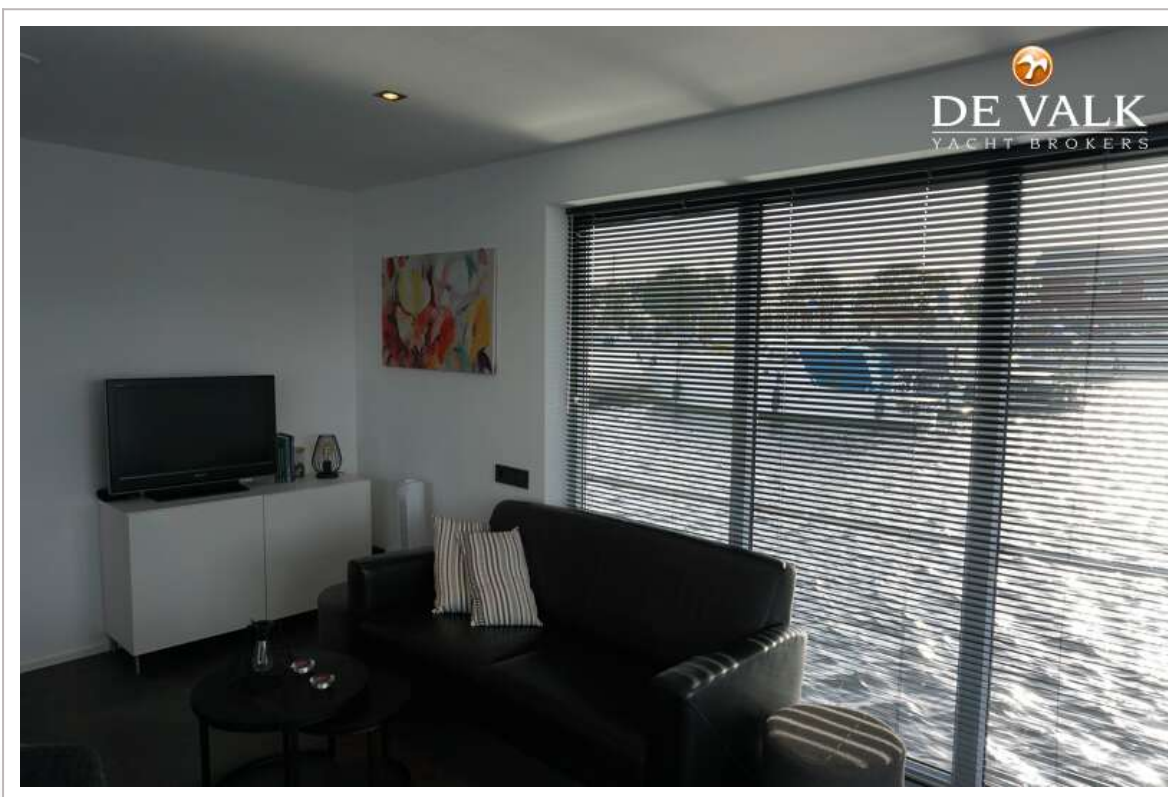
# HOUSEBOAT 19.50 METER



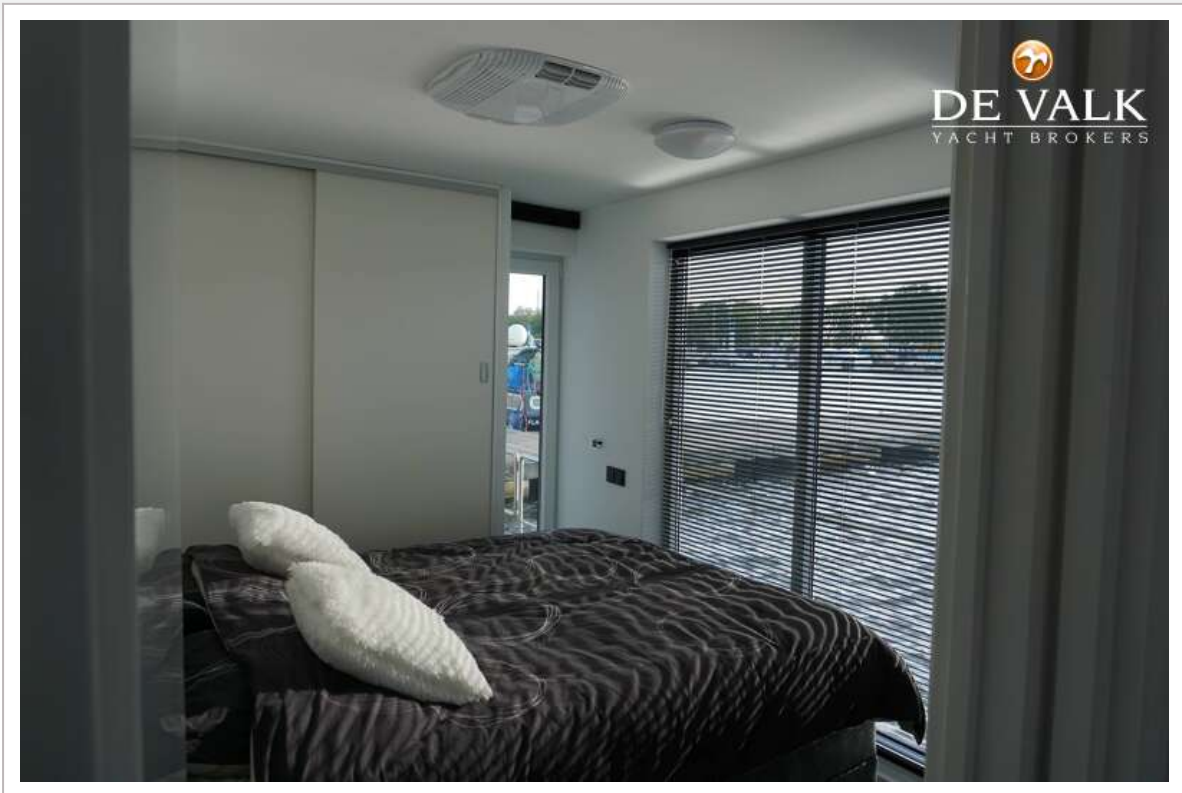
# HOUSEBOAT 19.50 METER



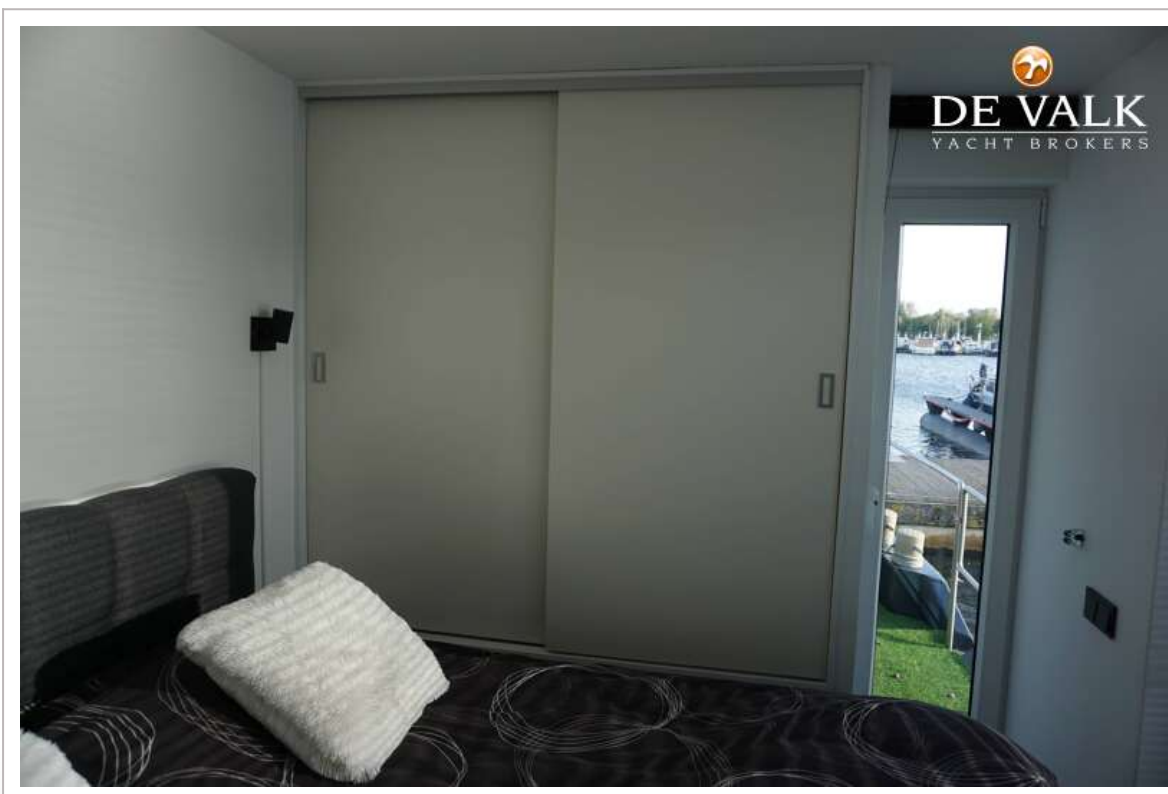
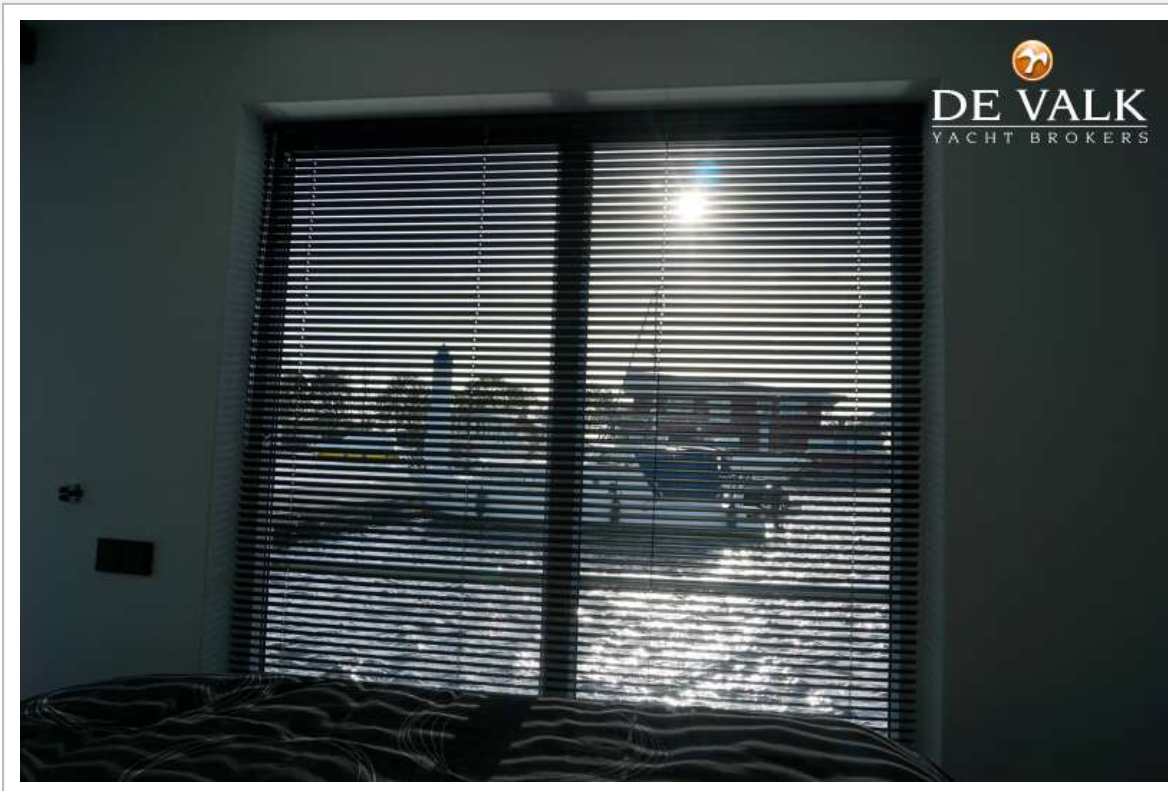
# HOUSEBOAT 19.50 METER



# HOUSEBOAT 19.50 METER



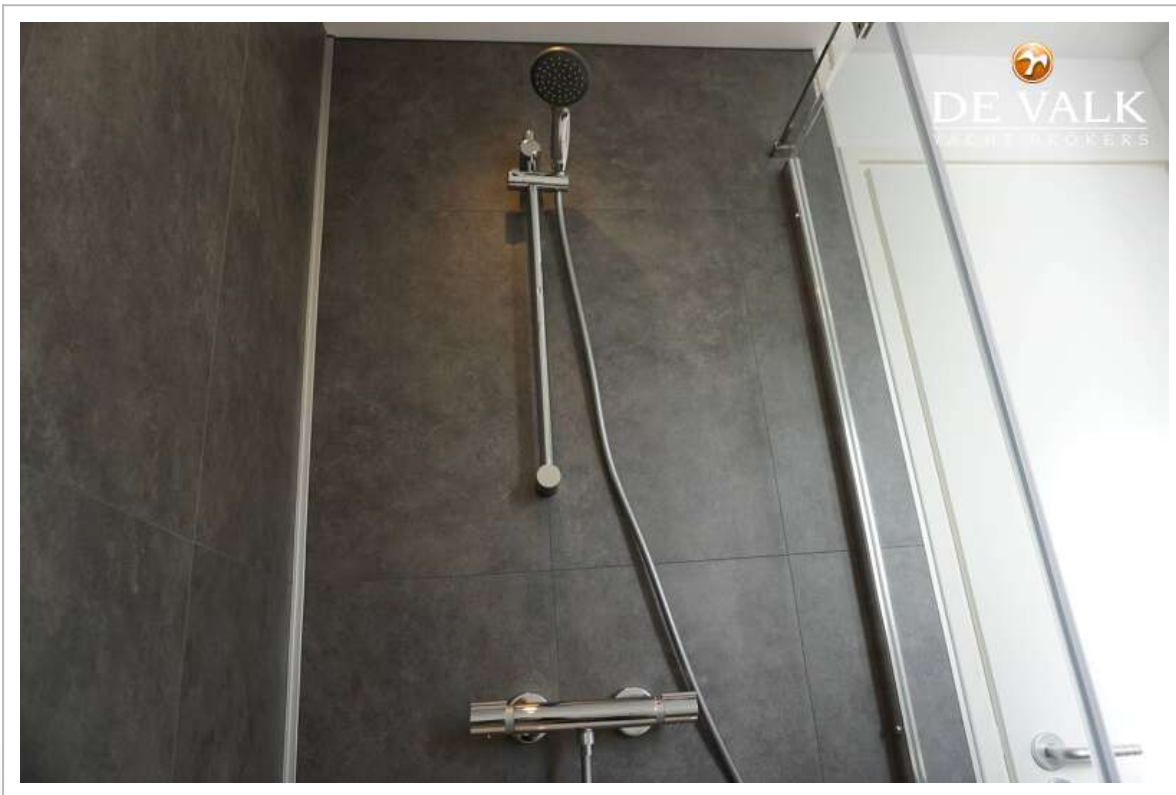
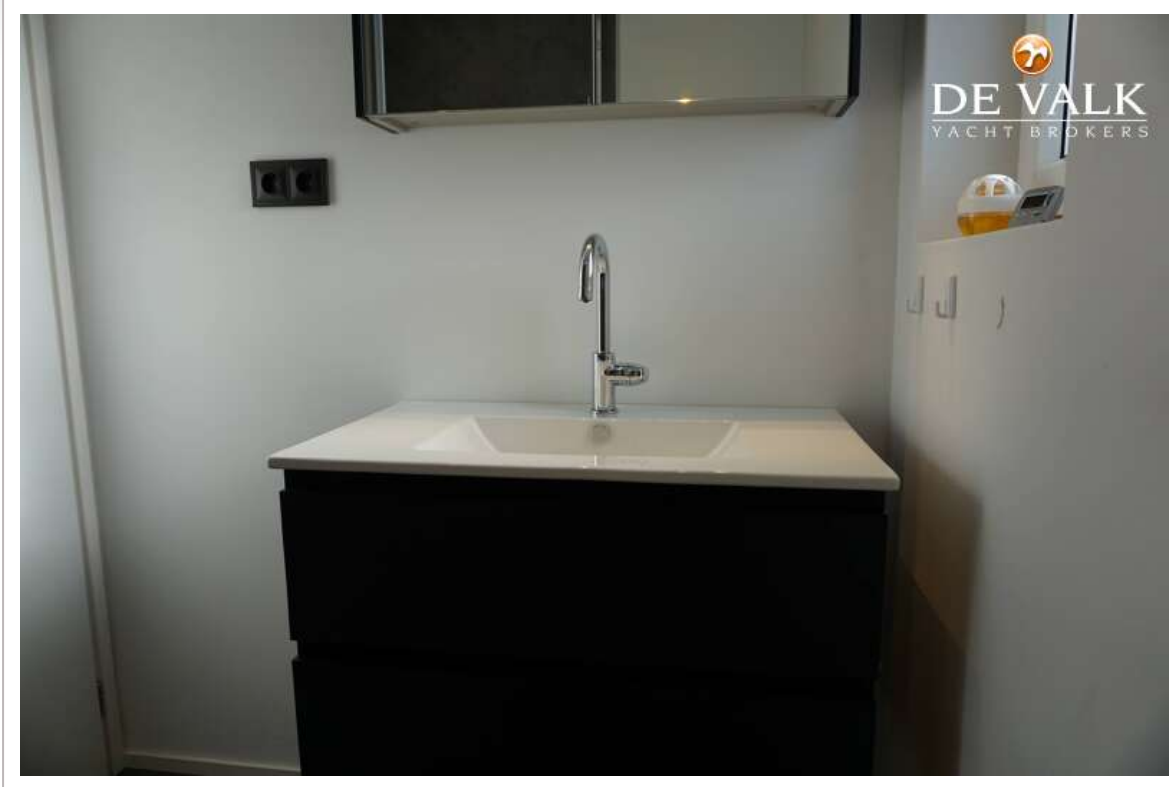
# HOUSEBOAT 19.50 METER



# HOUSEBOAT 19.50 METER



# HOUSEBOAT 19.50 METER



# HOUSEBOAT 19.50 METER



# HOUSEBOAT 19.50 METER



# HOUSEBOAT 19.50 METER

