



## HAMPTON 50 EUROPA

# HAMPTON 50 EUROPA

## BROKER'S COMMENTS

"This Trawler Hampton 50 is of very nice and robust construction and with quality equipment. There are 3 nice cabins, a large aft platform and the fly with bimini which allow to consider long cruises. Well maintained, this is the ideal baot for lovely destinations."

*Valerio Biondi*

## SPEZIFIKATIONEN

<b>Maße</b>	16,00 x 4,63 x 1,30 (m)	<b>Baumeister</b>	
<b>Baujahr</b>	2001	<b>Kabinen</b>	3
<b>Material</b>	GFK	<b>Schlafplätze</b>	6
<b>Motor(en)</b>	2 x Caterpillar 3126 diesel	<b>Pk/Kw</b>	2 x 380 (pk), 279,68 (kw)
<b>Angebotspreis</b>	EUR 325.000 (Mehrwertsteuer: bezahlt)	<b>Liegeplatz</b>	

## KONTAKT

<b>Geschäftsstelle</b>	De Valk Antibes	<b>Telefon.</b>	+33 492 91 0202
<b>Adresse</b>	2, Avenue de Verdun 06600 Antibes France	<b>Fax</b>	+33 (0)492 91 0301
		<b>E-Mail -Adresse</b>	antibes@devalk.nl

## DISCLAIMER

Obwohl wir uns der Richtigkeit, Vollständigkeit und Aktualität unserer Informationen größte Sorgfalt widmen, können aus den Informationen keine Rechtsansprüche abgeleitet werden.



## GENERAL

<b>Modell</b>	HAMPTON 50 EUROPA
<b>Typ</b>	Motoryacht
<b>Rumpflänge (m)</b>	16,00
<b>Breite (m)</b>	4,63
<b>Tiefgang (m)</b>	1,30
<b>Baujahr</b>	2001
<b>Gewicht (t)</b>	23
<b>Rumpfmateriale</b>	GFK
<b>Rumpffarbe</b>	Weiß
<b>Deckmaterial</b>	Teak
<b>Treibstofftank (Liter)</b>	2x 1050 litres & 2x 625 litres
<b>Trinkwassertank (Liter)</b>	700 litres

## UNTERKUNFT

<b>Kabinen</b>	3
<b>Kojen</b>	6
<b>Fussboden</b>	Teak
<b>Salon</b>	ja
<b>Klima Anlage</b>	Klima mit Rückzyklus Climma, 2x 25.000 BTU
<b>Dinette</b>	ja
<b>Kombüse</b>	ja
<b>Herd</b>	Induktion 3 plates
<b>Kuhlschrank</b>	3x (2 in dinette & 1 in fly)
<b>Gefrier Truhe</b>	In dinette
<b>Warmwasser System</b>	ja
<b>Wasserdruck System</b>	elektrisch
<b>Eignerkabine</b>	Französisch Bett
<b>Badezimmer</b>	ja
<b>Toilet</b>	ja



<b>Toilette System</b>	Tecma
<b>Dusche</b>	ja
<b>Gästekabine 1</b>	Französisch Bett
<b>Toilette</b>	ja
<b>Toilette System</b>	Tecma
<b>Dusche</b>	ja
<b>Gästekabine 2</b>	Stockbett
<b>Waschmaschine</b>	ja

## MOTOR(EN)

<b>Motoranzahl</b>	2
<b>Marke</b>	Caterpillar
<b>Typ</b>	3126
<b>PS</b>	380
<b>kW</b>	279.68
<b>Kraftstoffart</b>	Diesel
<b>Höchstgeschwindigkeit (Kn)</b>	18,5
<b>Marschgeschwindigkeit (Kn)</b>	9
<b>Verbrauch (l/h)</b>	25
<b>Motorstunden</b>	2886
<b>Bugschraube</b>	ja
<b>Heckschraube</b>	ja
<b>Propeller Typ</b>	3126
<b>Propellerblätter</b>	4
<b>Generator</b>	Mase 11 kW
<b>Betriebstunden Generator</b>	760
<b>Batterien</b>	x3 220AH Victron + x2 220AH Mastervolt
<b>Starterbatterie</b>	220AH HIGH INRUSH FIAMM
<b>Versorgungsbatterie</b>	7x 220A (3x Victron & 2 Mastervolt)
<b>Batterie Monitor</b>	2x Victron



<b>Batterie Ladegerat</b>	3x 65A
<b>Umwandler</b>	Victron 2,5Kw 12/230 V
<b>Wasserbereiter</b>	200 l/h
<b>Stabilisatoren</b>	Naiad, hydraulic
<b>Weitere Info</b>	4x 120 Ah photovoltaic panels with 4 independent Victron MPPT

## NAVIGATION

<b>Tiefenanziege</b>	3x
<b>UKW</b>	2x
<b>Autopilot</b>	ja
<b>Ruderwinkel Anzeige</b>	ja
<b>Radar</b>	In dinette, 2x
<b>Plotter/GPS</b>	2x
<b>WIFI Antenne</b>	ja
<b>Kamera</b>	ja

## AUSRUSTUNG

<b>Sonnenschirm</b>	ja
<b>Gangway</b>	hydraulic, 4 meters, 200 kg
<b>Heckdusche</b>	ja
<b>Anker</b>	ja
<b>Ankerkette</b>	100m
<b>Anker 2</b>	ja
<b>Ankerkette</b>	100m
<b>Surround Sound System</b>	ja



# HAMPTON 50 EUROPA

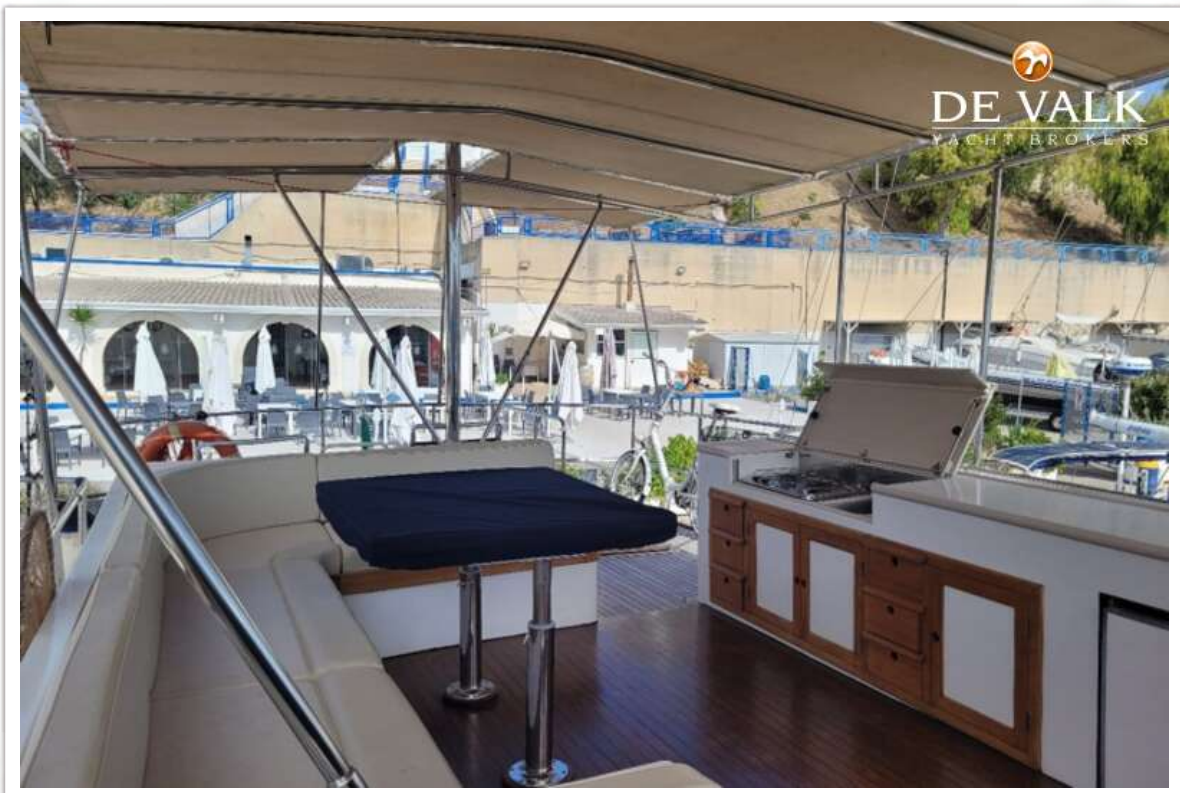
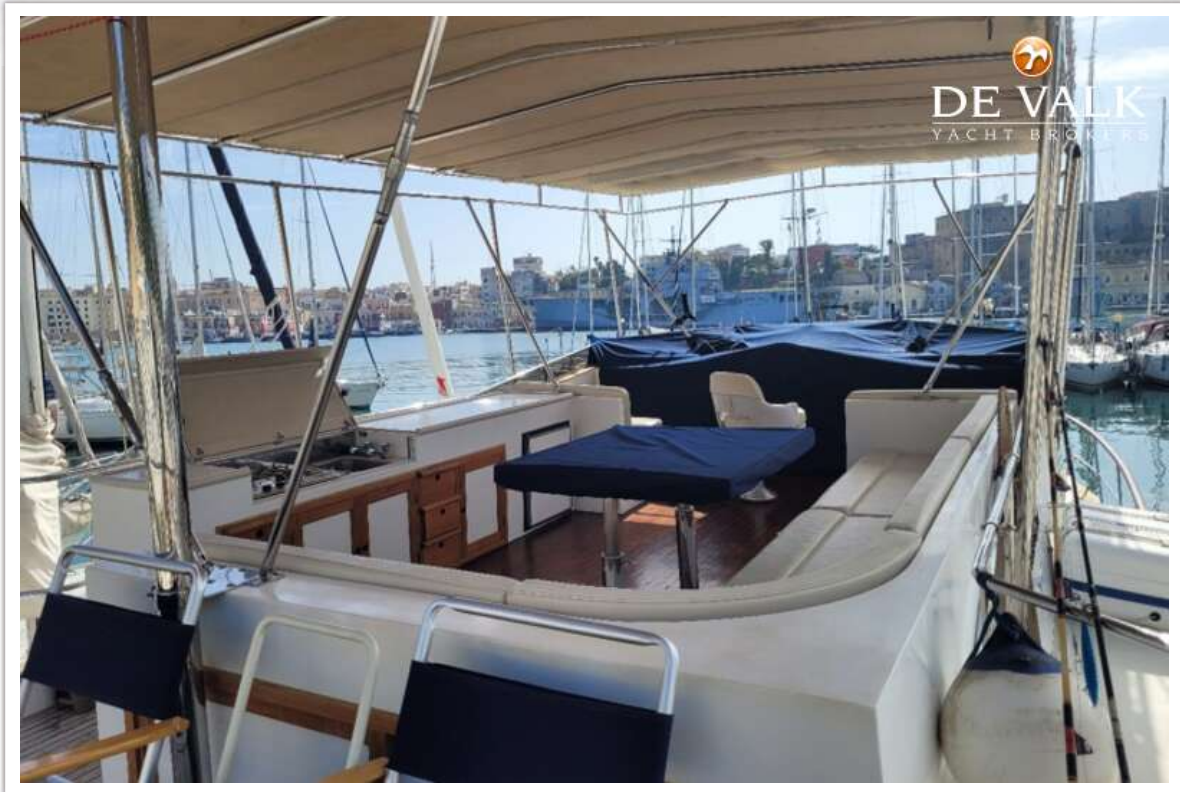




# HAMPTON 50 EUROPA



# HAMPTON 50 EUROPA

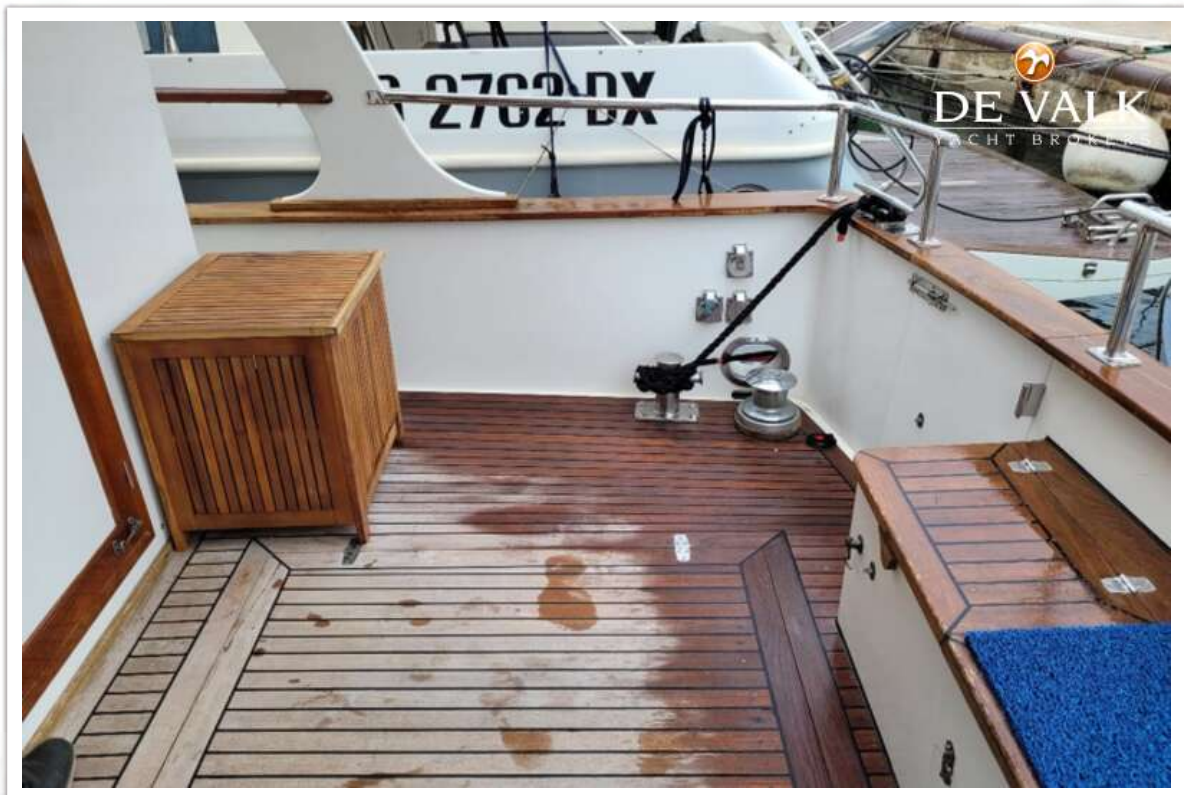




# HAMPTON 50 EUROPA



# HAMPTON 50 EUROPA





# HAMPTON 50 EUROPA



# HAMPTON 50 EUROPA





# HAMPTON 50 EUROPA





# HAMPTON 50 EUROPA

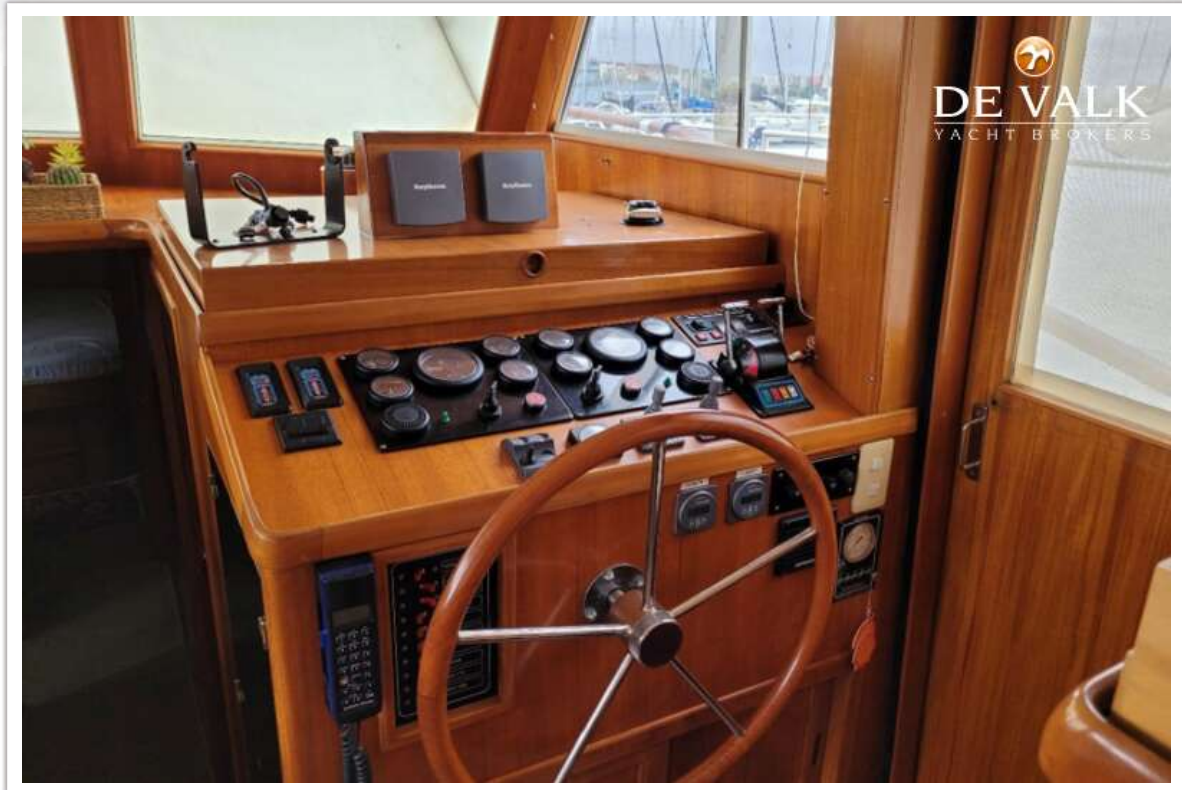


# HAMPTON 50 EUROPA

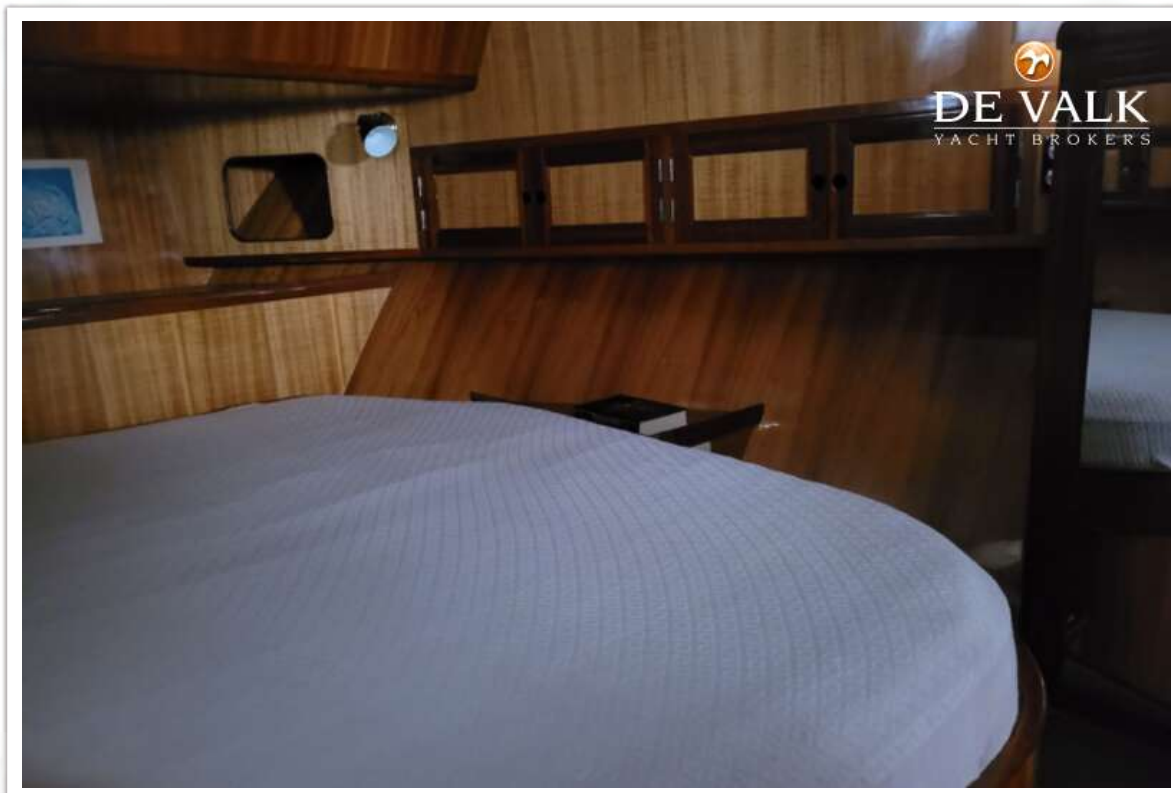
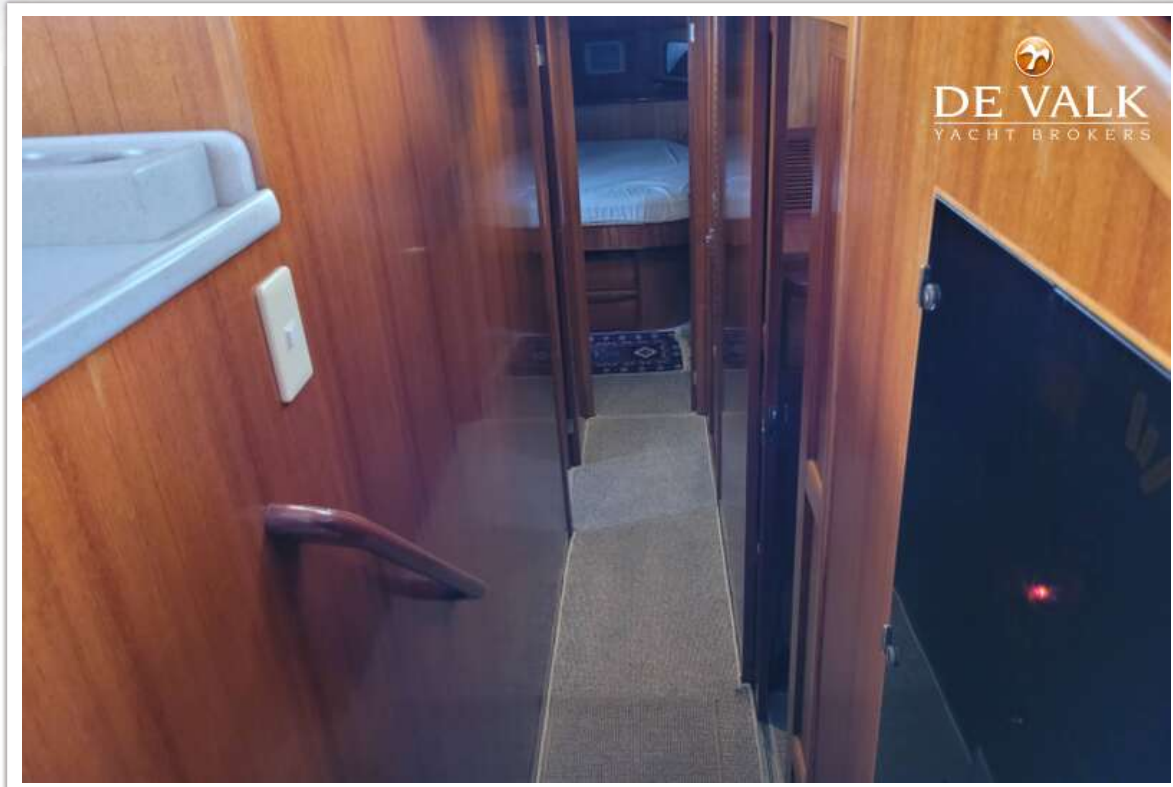




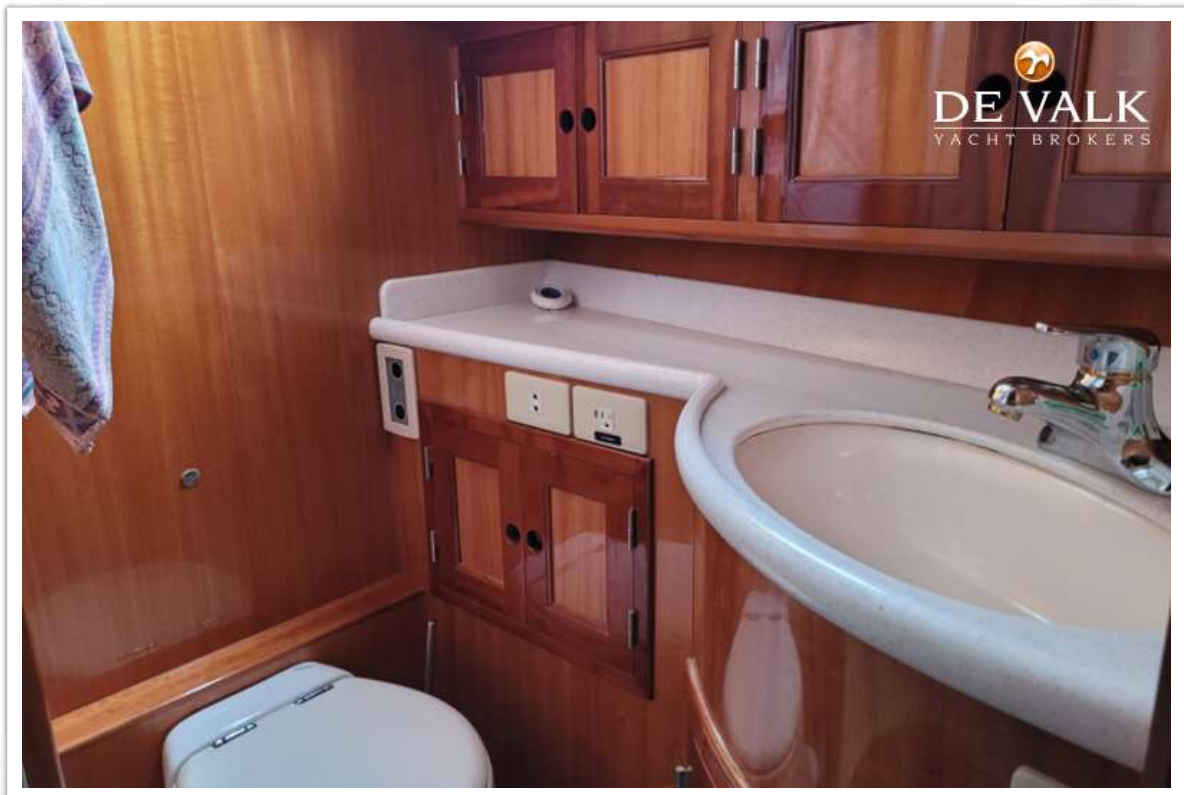
# HAMPTON 50 EUROPA



# HAMPTON 50 EUROPA



# HAMPTON 50 EUROPA

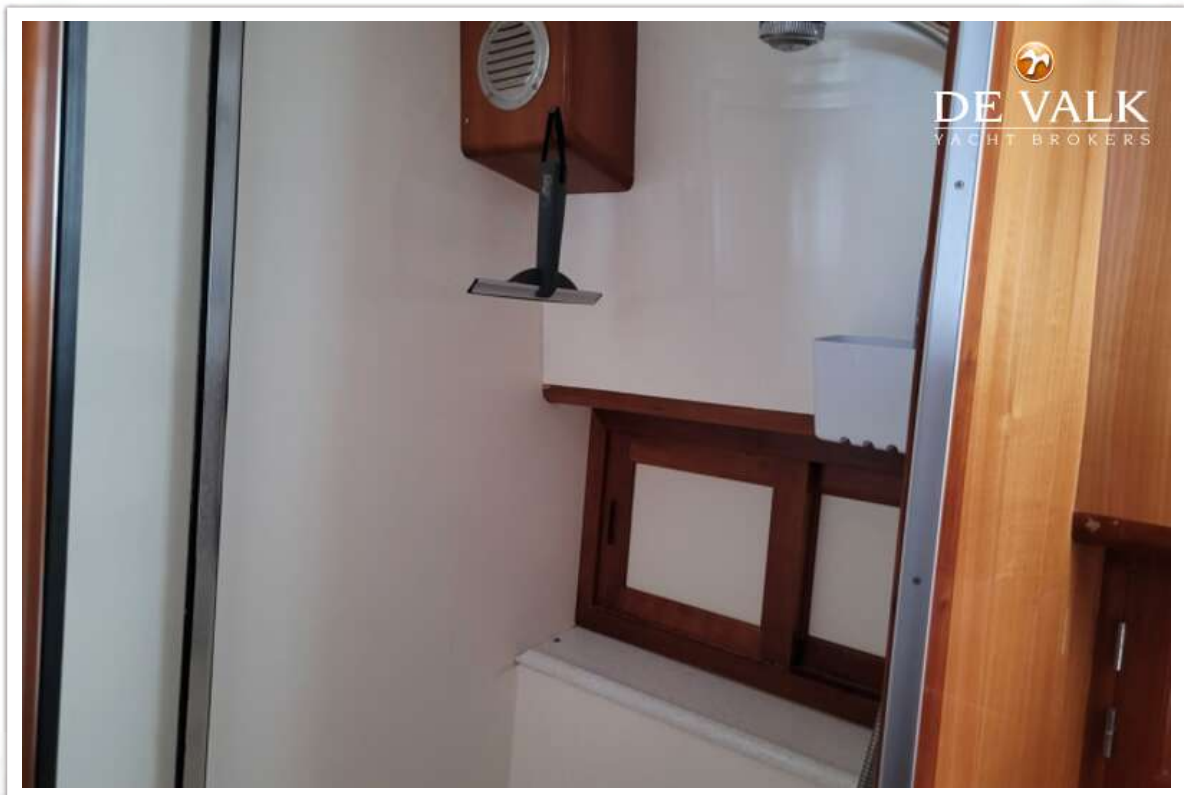
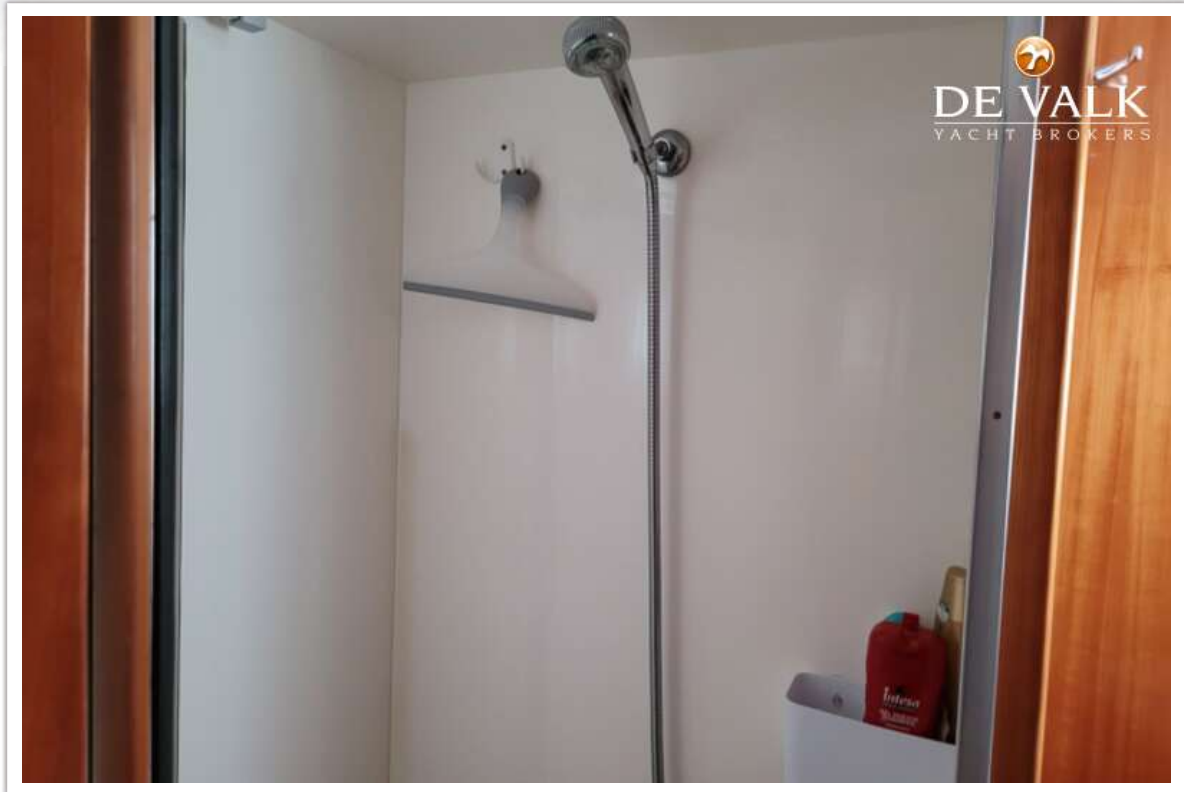




# HAMPTON 50 EUROPA

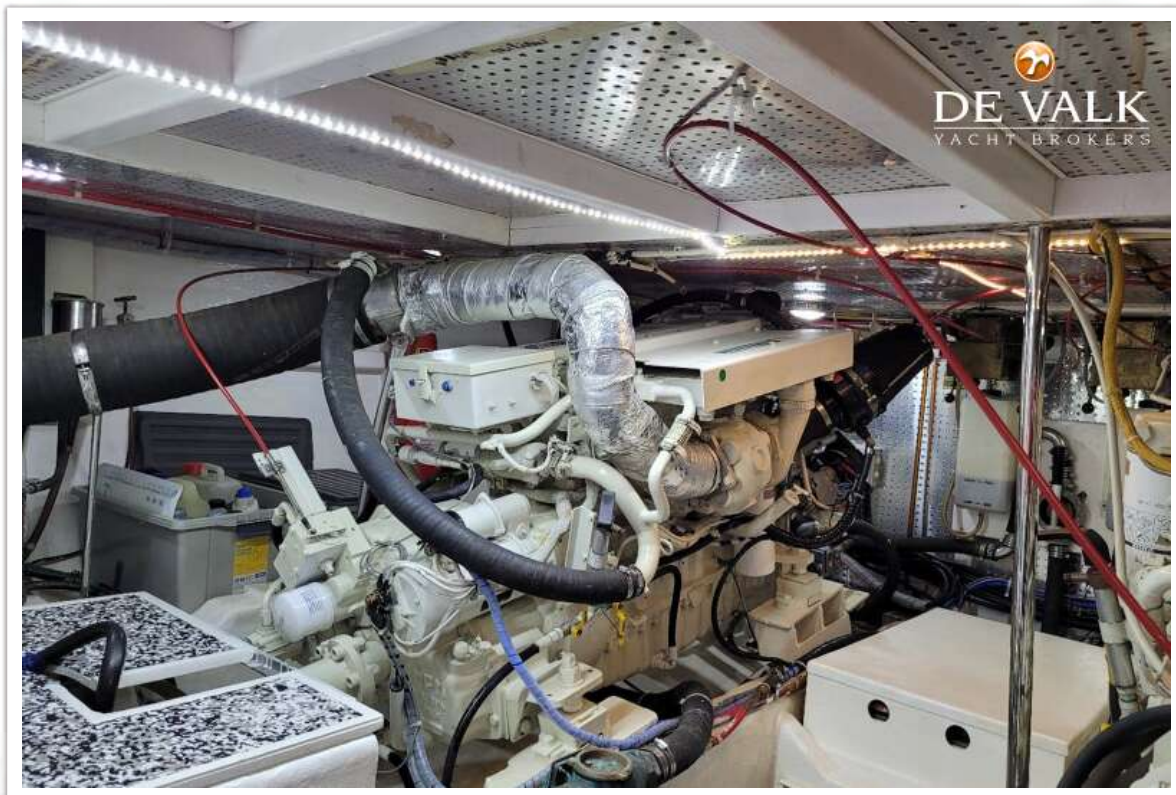
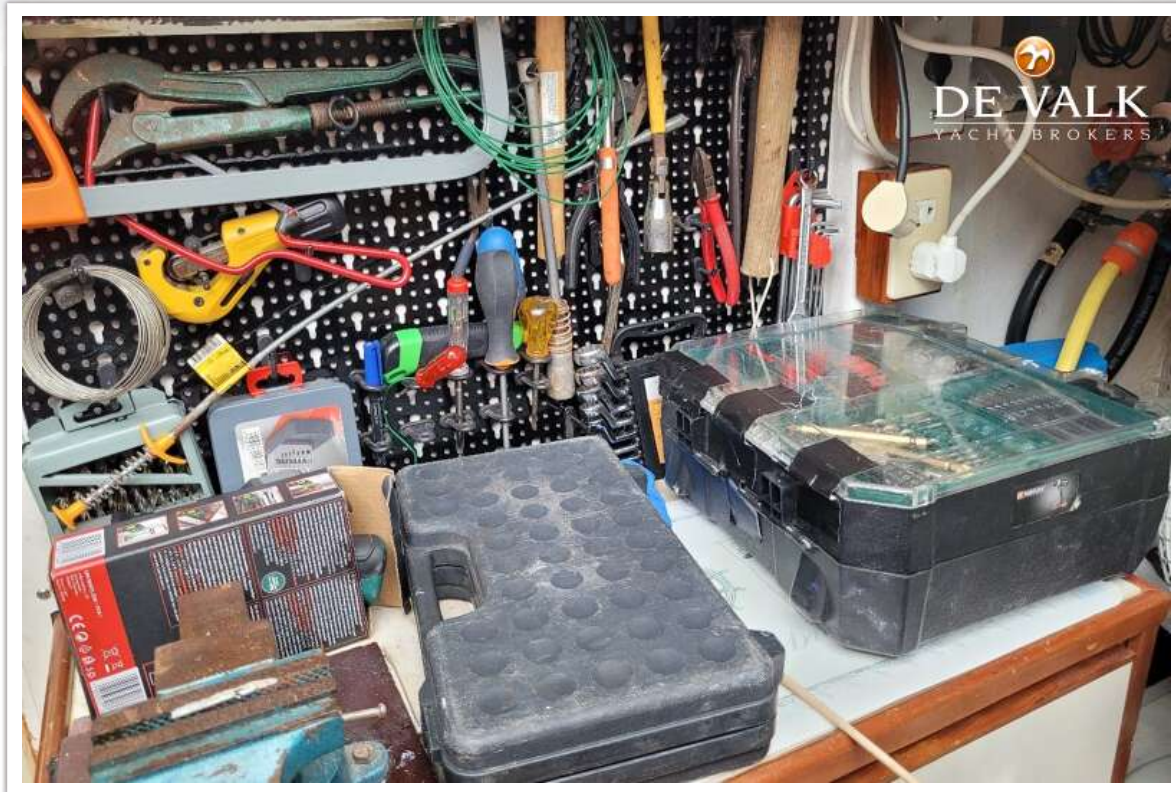


# HAMPTON 50 EUROPA



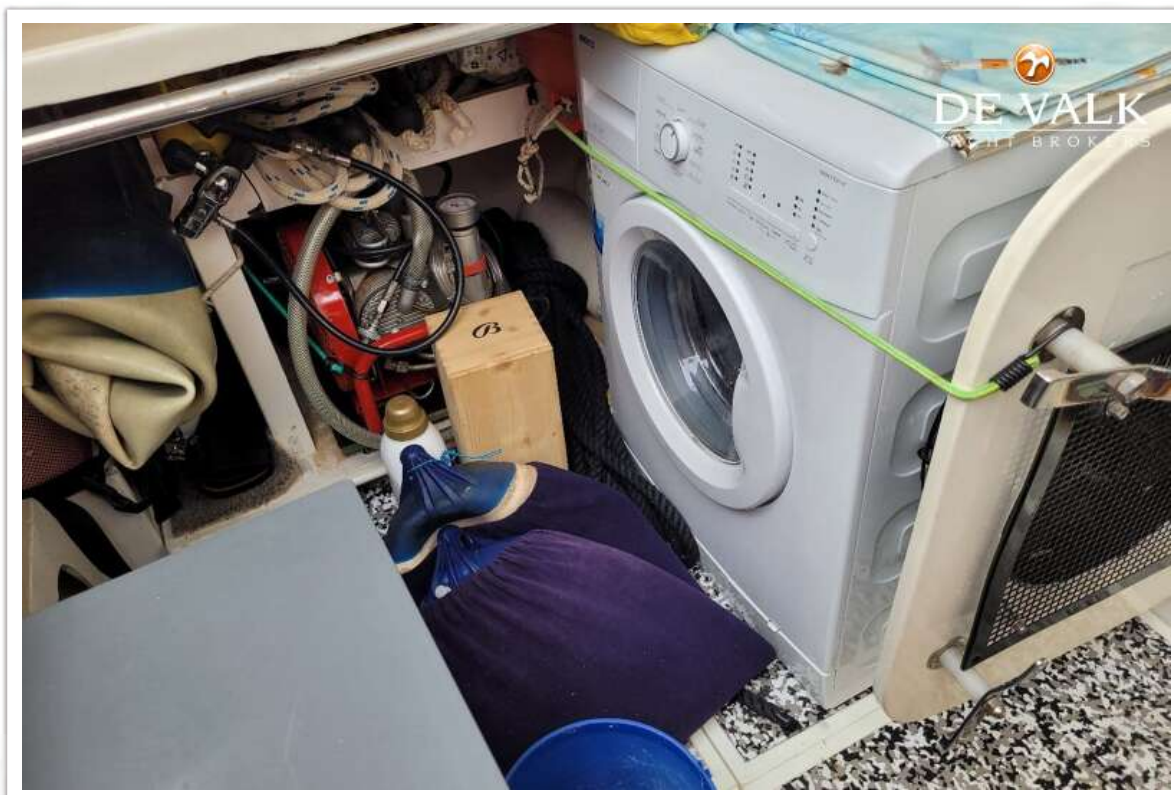


# HAMPTON 50 EUROPA





# HAMPTON 50 EUROPA



# HAMPTON 50 EUROPA

