



VRIPACK 69 EXPEDITION TRAWLER

VRIPACK 69 EXPEDITION TRAWLER

KOMMENTARE DES MAKLERS

On offer this beautiful Vripack 69 Trawler true ocean going explorer-globetrotter. She comes fully equipped, has ample fuel and water storage for long range cruising and short handed operation. Excellent 3 double cabin (plus crew cabin) accommodations, twin deck living quarters and all the "bells & whistles" you may want. Classic ambience design and interior with practical details and enough space to entertain family and friends. This Vripack passage maker similar to Doggersbank, Nordhavn and Northern Marine, uniquely combines reliability, comfort, range and living onboard. Located Greece.

Marc Weijenberg

TECHNISCHE DATEN

Maße	21.15 x 5.92 x 1.88 (m)	Werft	Kim's Yacht Company
Baujahr	2004	Kabinen	3
Material	Stahl	Kojen	6
Motor(en)	2 x Caterpillar 3306B diesel	PS/kW	2 x 235.00 (PS), 172.96 (kW)
Angebotspreis	€ 1.200.000 (MwSt. Beahlt)	Liegeplatz	Griechenland

KONTAKT

Verkaufsbüro	De Valk Thuishaven	Telefon	+31 35 5829042
Adresse	Marinaweg 8 1361 AC Almere NL	E-Mail	thuishaven@devalk.nl

HAFTUNGSAUSSCHLUSS

Diese Angaben erfolgen nach bestem Wissen, können jedoch nicht garantiert werden.



ALLGEMEIN

Modell	VRIPACK 69 EXPEDITION TRAWLER
Typ	Motoryacht
Rumpflänge (m)	21,15
Breite (m)	5,92
Tiefgang (m)	1,88
Durchfahrtshöhe (m)	10,50
Durchfahrtshöhe min (m)	6,75
Stehhöhe (m)	2,00
Baujahr	2004
Werft	Kim's Yacht Company
Land	China
Entwerfer	Vripack Yacht Design
Gewicht (t)	85
CE Norm	A
Rumpfmateriail	Stahl
Rumpffarbe	Blau
Rumpfform	Rundspant
Art Kiel	Langkieler
Material Aufbauten	Aluminium
Stossliste	Gummi
Deckmaterial	Stahl
Deck Finish	Teak
Deck Finish Aufbauten	Teak
Pflicht Bedeckung	Teak
Fenster Einfassung	Aluminium Seaglaze
Fenster Material	Doppelverglasung
Decks Luke	Mainship
Bullauge	Edelstahl
Isolation	Schaumplatten 35mm plus extensive noise insulation
Mast legbar	hydraulik



VRIPACK 69 EXPEDITION TRAWLER

Treibstofftank (Liter)	Stahl 1 x 4350
Treibstofftank 2 (Liter)	Stahl 2 x 3145
Füllstandsanzeige (Treibstofftank)	ja
Treibstoff Tankgestank (Liter)	Stahl 2 x 2030
Trinkwassertank (Liter)	Edelstahl 2 x 1970
Füllstandsanzeige (Trinkwasser)	ja
Fäkalien Tank (Liter)	Kunststoff 1280
Füllstandsanzeige (Fäkalientank)	ja
Fäkalien Tankablauf	Deck Verbindung + Pumpe
Grauwassertank (Liter)	Kunststoff 150
Füllstandsanzeige (Grauwasser)	ja
Radsteuerung	hydraulik Kobelt joystick with follow-up
Weitere Info	Robuste Konstruktion mit überdachten Seitendecks (und 95cm hohe Schanzkleid), erhöhtem Steuerhaus und Mannschaftskabine im Bug. Hinter dem Steuerhaus befindet sich ein sonnenüberdachter Unterhaltungsbereich mit Bar, Esstisch/Lounge bereich und Sonnenbadebereich. 4 Wasserdichte Schotten für extra Sicherheit.
Weitere Info	Teakdecks, verlegt im Jahr 2010, sind verklebt. Ocean Led Unterwasserbeleuchtung, Kraftstoffpumpe, Luftkompressor, Fliegengitter für Luken und Bullaugen.
Weitere Info	Angeboten wird dieser wunderschöne Vripack 69 Explorer Trawler, ein hochseetauglicher Weltenbummler und Passagemaker. Sie ist voll ausgestattet und verfügt über ausreichend Treibstoff- und Wassertanks für Langstreckenfahrten. Ausgezeichnete Unterkünfte mit drei Doppelkabinen (plus Crewkabine), zwei Wohndecks und allem Komfort. Klassisches Design und Interieur mit praktischen Details und viel Platz für Familie und Freunde. Kann mit minimaler oder gar keiner Besatzung betrieben werden. Dieser Vripack Explorer vereint wie die Nordhavn und Northern Marine auf einzigartige Weise Zuverlässigkeit, Seetüchtigkeit, Komfort, Reichweite und Wohnkomfort an Bord. Standort: Griechenland. Eine umfassende Liste zu Wartung, Erneuerung, Umbau und Zusatzausstattung halten wir für Sie bereit.



UNTERKUNFT

Kabinen	3
Kojen	6
Mannschaftskabine	Vorne am Bug eine V-Koje mit eigenem Bad/Dusche/Toilette.
Mannschaftskojen	2
Innen	American Cherry
Fussboden	Holz
Offenen Cockpit	ja
Ruderhaus	Erhöhtem Pilotheus mit Sofa, Kapitänsstuhl, komplettem Navigationsbereich und Zugang zum Unterhaltungsdeck und Sonnenbadebereich.
Decksalon	Mit großem, L-förmigem, lederbezogenem Sofa/Essecke, offener Bar und Zugang zum Achterdeck/Cockpitbereich.
Standhöhe Salon (m)	2,00
Heizung	wasserheizung (2022)
Heizung 2	elektrisch 220V For guest and crewcabins
Klima Anlage	Klima mit Ruckzyklus 2 x Cruisair (2 x 36000 btu) including 9 fan coil units
Tür zum Cockpit	Plus eine Steuerbord-Seitentür, die zum Seitendeck führt.
Kombüse	U-form mit Corian Arbeitsfläche.
Spülbecken	Edelstahl 2 x (incl. sink waste shredder)
Herd	keramisch Bosch 4 burner (220v)
Ofen	Miele + grill (220v)
Dunstabsauge	(220v)
Mikrowelle	Neff (220v)
Kühlschrank	Große Whirlpool und Liebherr-Getränkekühlschrank im Salon.
Gefrier Truhe	2 x
Warmwasser System	220V Boiler
Wasserdruck System	elektrisch
Geschirrspulmaschine	Miele (220v)
Eismaschine	ja
Kaffeemaschine	Philips



Geschirrausstattung	ja
Eignerkabine	Doppelbett
Länge Bett (m)	Grosse Bett 2,00 x1,80 Mtr, Stehhöhe 2,00 Mtr.
Kleiderschrank	hängend/Schublad/Regale
Badezimmer	en suite I
Toilet	en suite
Toilette System	elektrisch Planus
Handwaschbecken	im Badezimmer
Dusche	en suite
Weitere Info	Alle Kabinen verfügen über regulierbare Klimaanlage.
Gästekabine 1	Zwei Einzelbetten
Länge Bett (m)	2,00 x 0,90 Mtr, Stehhöhe 2,00 Mtr.
Kleiderschrank	hängend/Schublad/Regale
Badezimmer	en suite II
Toilette	en suite
Toilette System	elektrisch Planus
Handwaschbecken	im Badezimmer
Dusche	en suite
Gästekabine 2	Zwei Einzelbetten
Länge Bett (m)	2,00 x 0,90 Mtr, Stehhöhe 2,00 Mtr.
Kleiderschrank	hängend/Schublad/Regale
Badezimmer	III
Toilette	en suite
Toilette System	elektrisch Planus
Handwaschbecken	im Badezimmer
Dusche	en suite
Badezimmer	Tages-Toilette in der Halle unter Decks
Toilette	getrennt Planus
Toilette System	elektrisch
Handwaschbecken	im Badezimmer
Waschmaschine	Whirlpool (220v)



Weitere Info

Das Süßwassersystem verfügt über einen zentralen UV-Sterilisator und mehrstufige Filter.

MASCHINEN

Motoranzahl	2
Marke	Caterpillar
Typ	3306B
PS	235
kW	172.96
Kraftstoffart	Diesel
Installiert im Jahr	2004
Höchstgeschwindigkeit (Kn)	12
Marschgeschwindigkeit (Kn)	7
Verbrauch (l/h)	25
Reichweite (nm)	3700
Motorstunden	5400
Kühlungssystem Motor	Behälter Kühlung
Antrieb	Schraubenwelle
Welle Dichtung	ja
Motor bedienung	elektrisch Kobelt plus wired remote engine controls for docking.
Gewende getriebe	hydraulic Twin Disc 5091
Bugschraube	Attema type Frisian-35 (38hp)
Propeller Typ	fest 38" diameter/32" pitch
Propellerblätter	4
Material Propellerwelle	Edelstahl (2022)
Propellerwelle schmierung	Wasser
Elektrische Bilgenpumpe	ja
Bilge Alarm	Ajax
Elektrische Anlage	24v DC plus 220/380v AC
Generator	leise Separator Northern Lights 984k5 1500 rpm 220/380V 50Hz
Betriebstunden Generator	7500



VRIPACK 69 EXPEDITION TRAWLER

Generator 2	leise Separator Northern Lights 984K5 1500 rpm 220/380V 50Hz
Betriebsstunden Generator 2	6750
Starterbatterie	200ah (2023)
Versorgungsbatterie	2 x 900ah (2023)
Generatorbatterie	4 x 80ah (2025)
Batterie Monitor	ja
Batterie Ladegerat	3 x 24 V/100 Ampere Mastervolt für Servicebatterien. Mastervolt-Ladegeräte für Starterbatterien.
Umwandler	12kW Mastervolt/Victron inverters
Landstrom	mit Kabel 230vAC/110vAC
Trenn transformator	Victron 7000i
Wasserbereiter	Seamak (4500 ltr/24St) neu installiert in 2022.
Stabilisatoren	Finne Koopnautic
Weitere Info	Floscan-Kraftstoff Verbrauch Mess-system, hydraulisches Attema-Aggregat für Bugstrahlruder, Stabilisatoren, Ankerwinde, Autopilot und Mast. Nebenabtriebe/PTO an Caterpillar-Motoren. Verbesserte 300-Ampere-Lichtmaschinen für die Caterpillar-Motoren.
Weitere Info	Zwei Racor-Kraftstofffilter mit Bypass-System und Kraftstoffkühlung zwischen Tank und Hauptmotoren. Kraftstofftransfersystem mit elektrischer und manueller Pumpe und Verteiler zwischen den Tanks. 1 x Alfa Laval Kraftstoff Abscheider
Weitere Info	Stehhöhe Motorraum 1,80 Mtr.

NAVIGATION

Kompass	Ritchie
Elektrisches Kompass	Simrad AR7/RGC50 Gyro + Holland IT type 9
Tiefenanziege	Simrad NSS12 Evo3
Logge	Simrad
Windlupe anzeige	Simrad IS50
Fish finder	Furuno FCV-600L
UKW	Sailor HC4500 + Sailor RT2048 + Standard Horizon



VRIPACK 69 EXPEDITION TRAWLER

Portabel UKW	3 x plus walkie-talkies
Autopilot	Simrad AP50
Ruderwinkel Anzeige	Simrad
Radar	Simrad
GPS	Simrad
Plotter	ja
Navtex	+ weatherfax intergrated in Furuno network
PC Computer	ja
PC Anschluss	ja
WIFI Antenne	Ethernet- und drahtloses Netzwerk für Navigationskommunikation, Kameras und Unterhaltung.
Elektronische Kart(en)	Europe (via Ipad)
AIS Transponder	ja
Epirb	406 Mhz + GPS
Kamera	Rückansicht plus integrierte Sicherheits-/CCTV-Kameras für 360-Grad-Bereiche und Maschinenraum.
Navigation Beleuchtung	ja
Suchscheinwerfer	Sanshin HR1012G ferngesteuert
Sprech-vorrichtung	Raymarine Ray430
Weitere Info	Iridium GO satellite Telefon

AUSRÜSTUNG

Feste Haube	Über dem Unterhaltungsbereich und der Bar auf dem Oberdeck
Cockpit Polster	ja
Cockpit Tisch	ja
Cockpit Sessel	ja
Badeplattform	ja
Badeleiter	Edelstahl
Heck-Tur	ja
Gangway	Hydraulisch Opacmare 3 in Edelstahl inklusive Fernbedienung.
Heckdusche	Heiss und Kalt Wasser
Anker	Pool 110kg



VRIPACK 69 EXPEDITION TRAWLER

Ankerkette	110 Mtr Edelstahl Kette (14mm)
Anker 2	Pool 110kg
Ankerkette	110 Mtr Edelstahl Kette (14mm)
Ketten Zähler	2 x Muir 500G
Ankerwinde	hydraulik 2 x Muir 4500
Gangspill	2 x Muir 4500
Heck Ankerwinde	2 x Maxwell VC2200 1000kg mooring winches
Deckwasche	Hochleistungspumpe mit 220 V Wechselstrom (auch zur Brandbekämpfung)
Beiboot	aufblasbar Festboden Grand G380N (2023)
Ausserborder	Yamaha 40hp (2023)
Deck Kran	hydraulik 900kg, installed 2019
See Reling	Edelstahl
Seiten-Einstieg Seereling	2 x
Rettungsinsel	Container Viking Ocean (2023)
Rettungsinsel (Pers)	12
Letzte Wartung Rettungsinsel	2023
Schwimvesten	12 x & 4 x Jon buoy
Rettungsboje	2 x
Scheibenwischer	5 x with wash
Horn	Luftdruck Sonabel
Fenderkissen	ja
Festmacher	ja
Reserve Teilen	ja
Werkzeug	ja
Alarmsystem	Security & Ajax fire alarm
TV	Samsung LCD in salon
Satellit	KVH
TracVision ball	ja
Radio-CD Spieler	ja
DVD Spieler	ja
Surround Sound System	ja



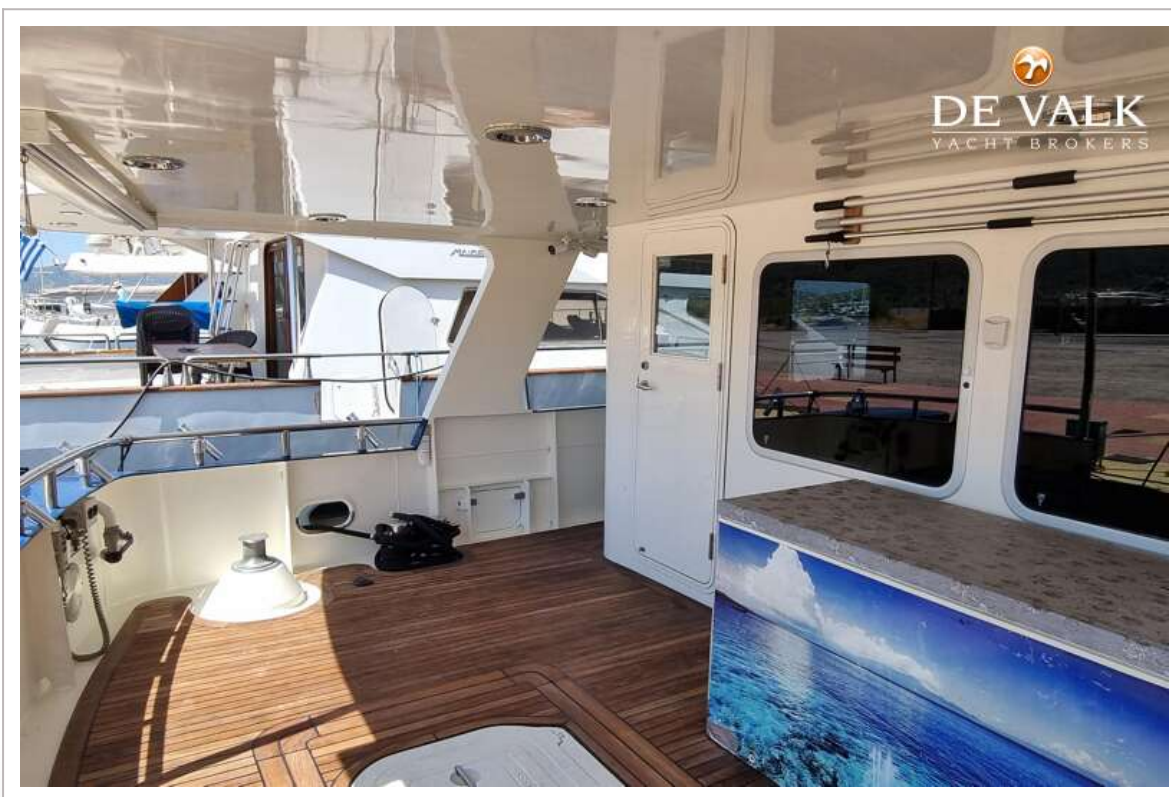
Lautsprecher im Salon	ja
Feuerlöscher	ja
Letzte Wartung Feuerlöscher	04-2024
Feuerlöscher in Maschine Raum	ja
Automatische Löschesystem	Seafire (03-2023) für Motorraum und Bergeplatz unter das Achterdeck.



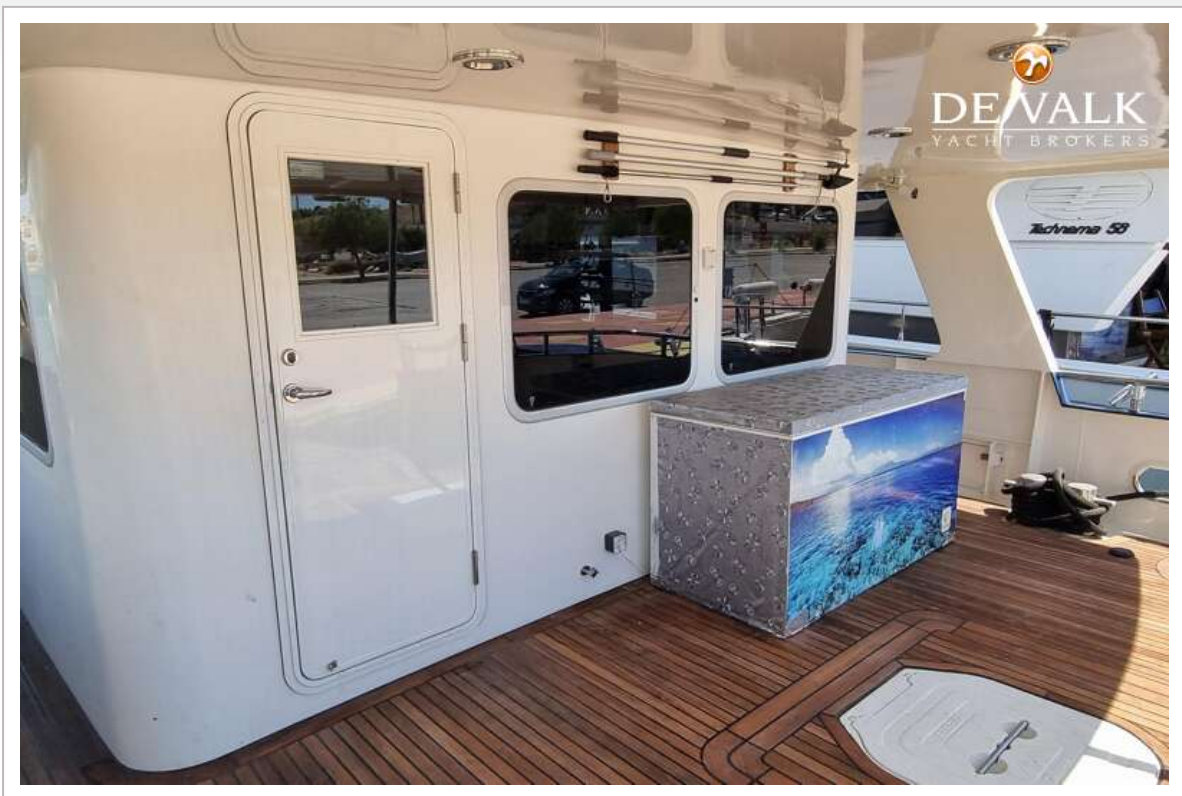
VRIPACK 69 EXPEDITION TRAWLER



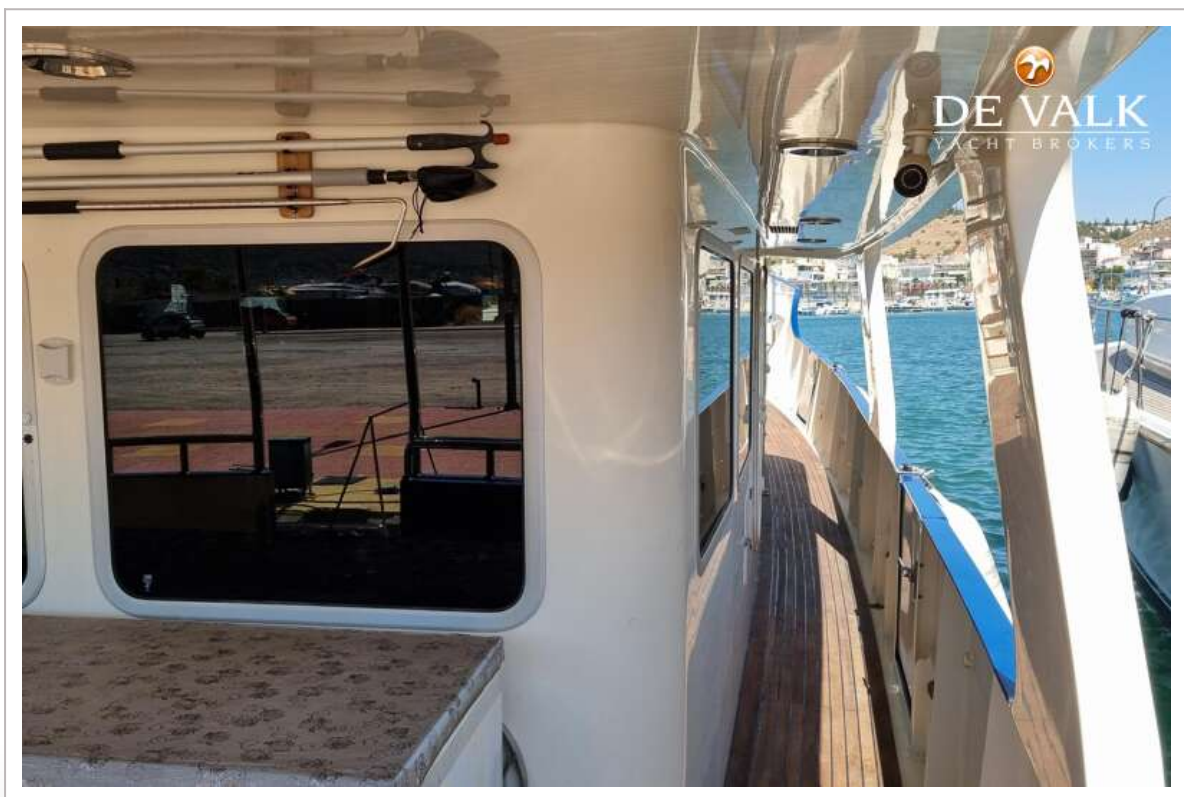
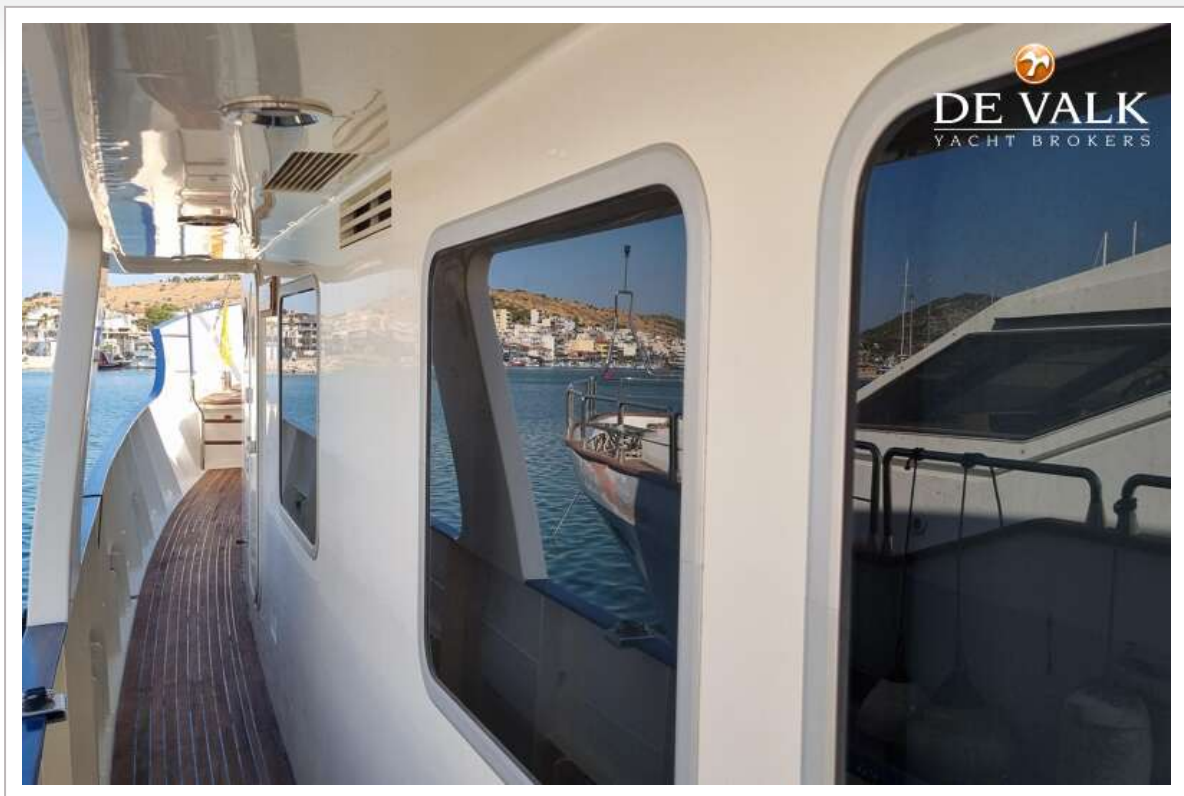
VRIPACK 69 EXPEDITION TRAWLER



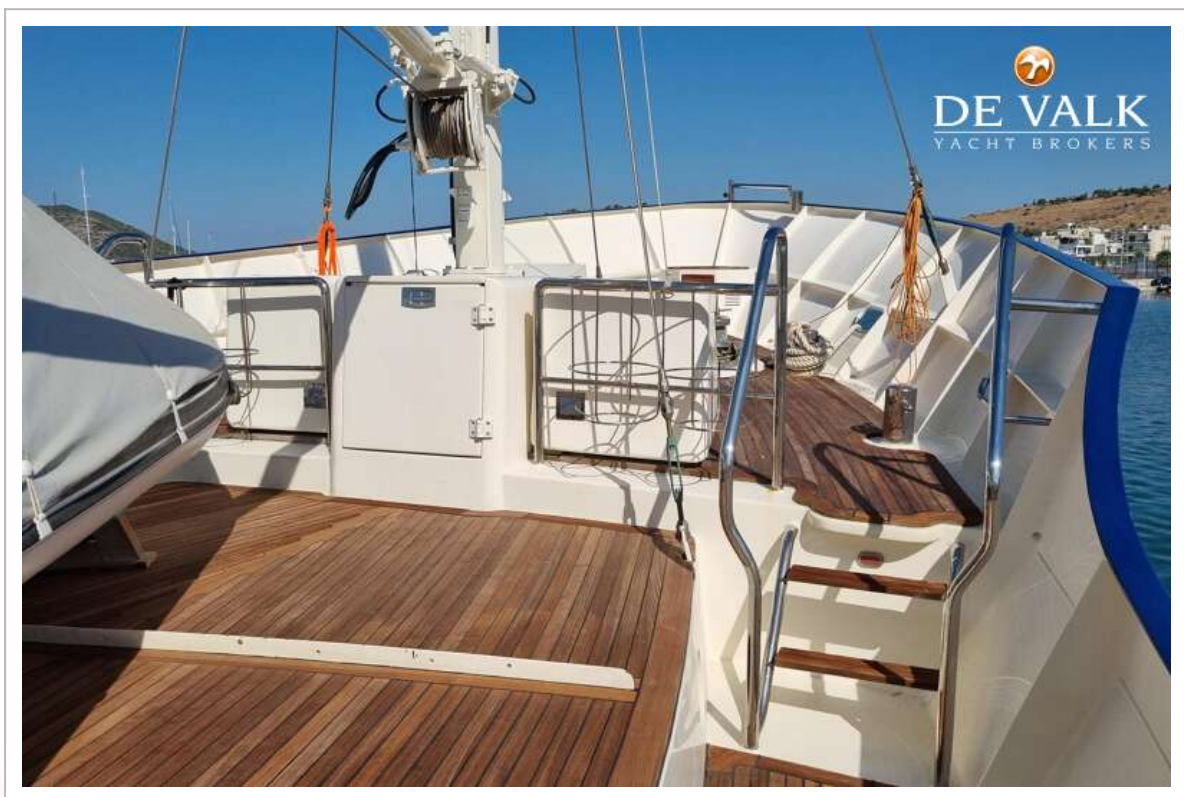
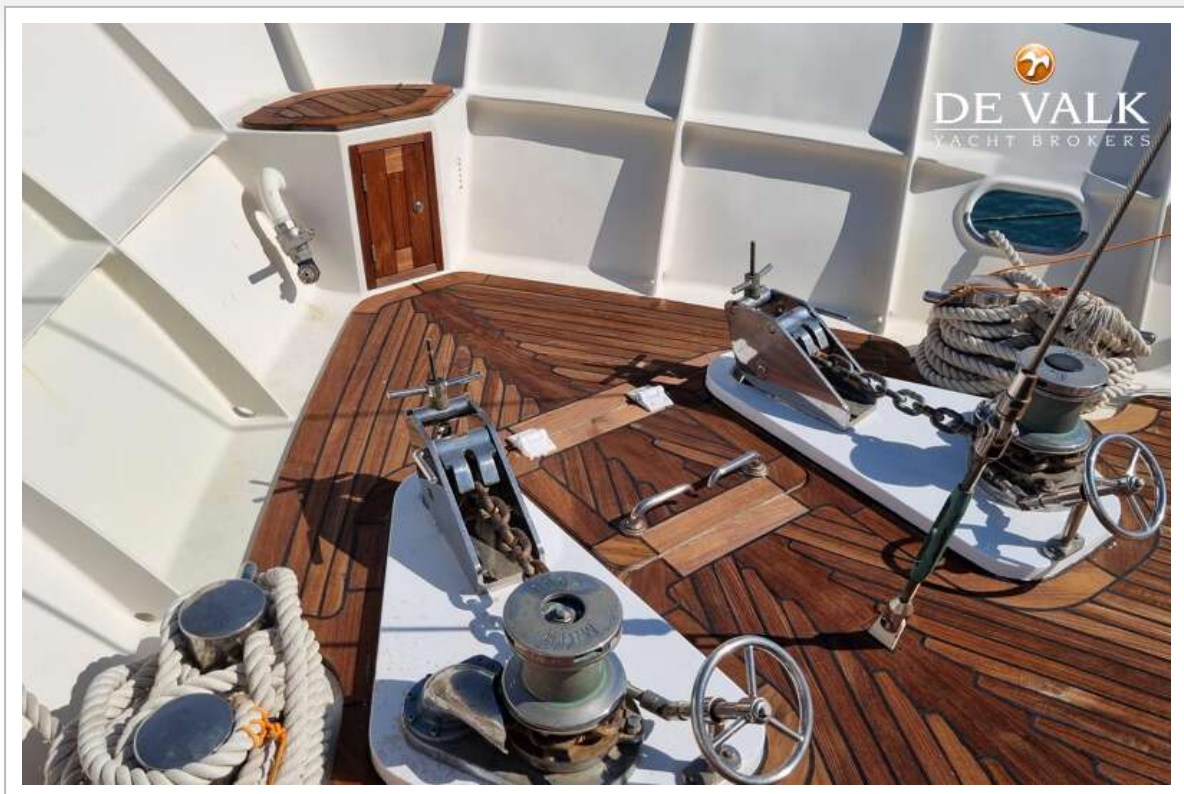
VRIPACK 69 EXPEDITION TRAWLER



VRIPACK 69 EXPEDITION TRAWLER



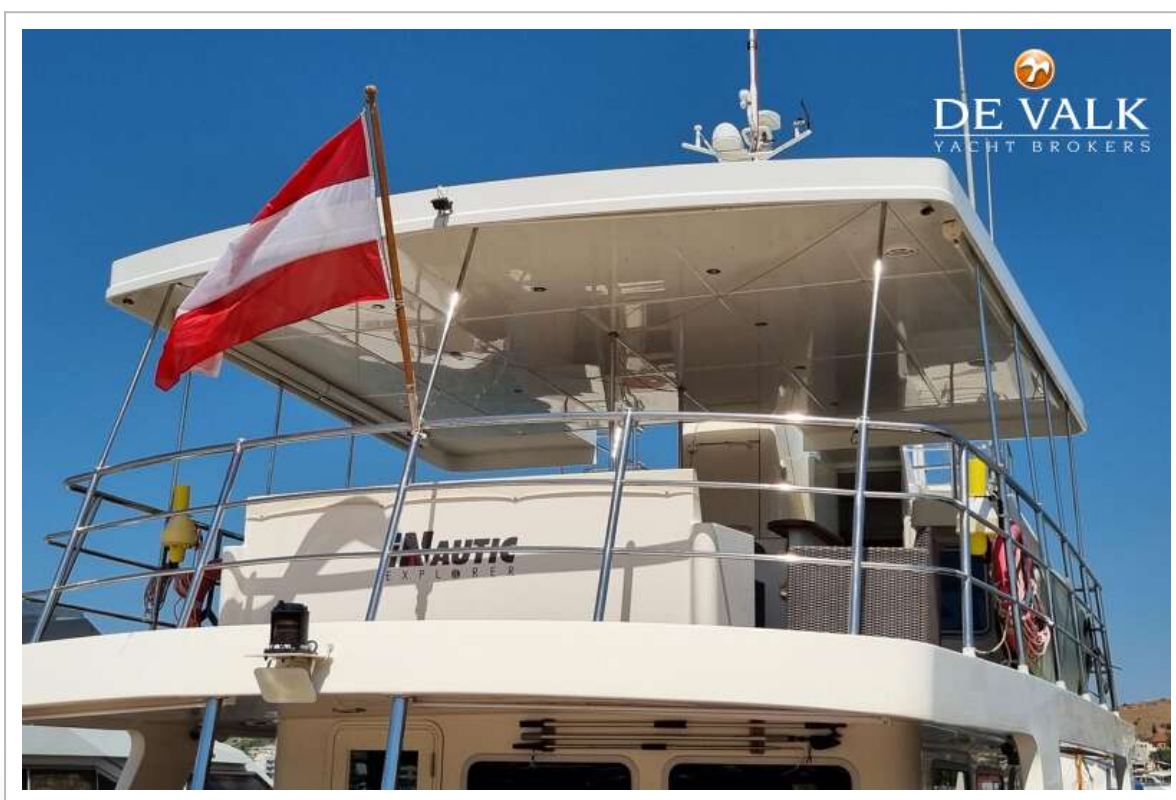
VRIPACK 69 EXPEDITION TRAWLER



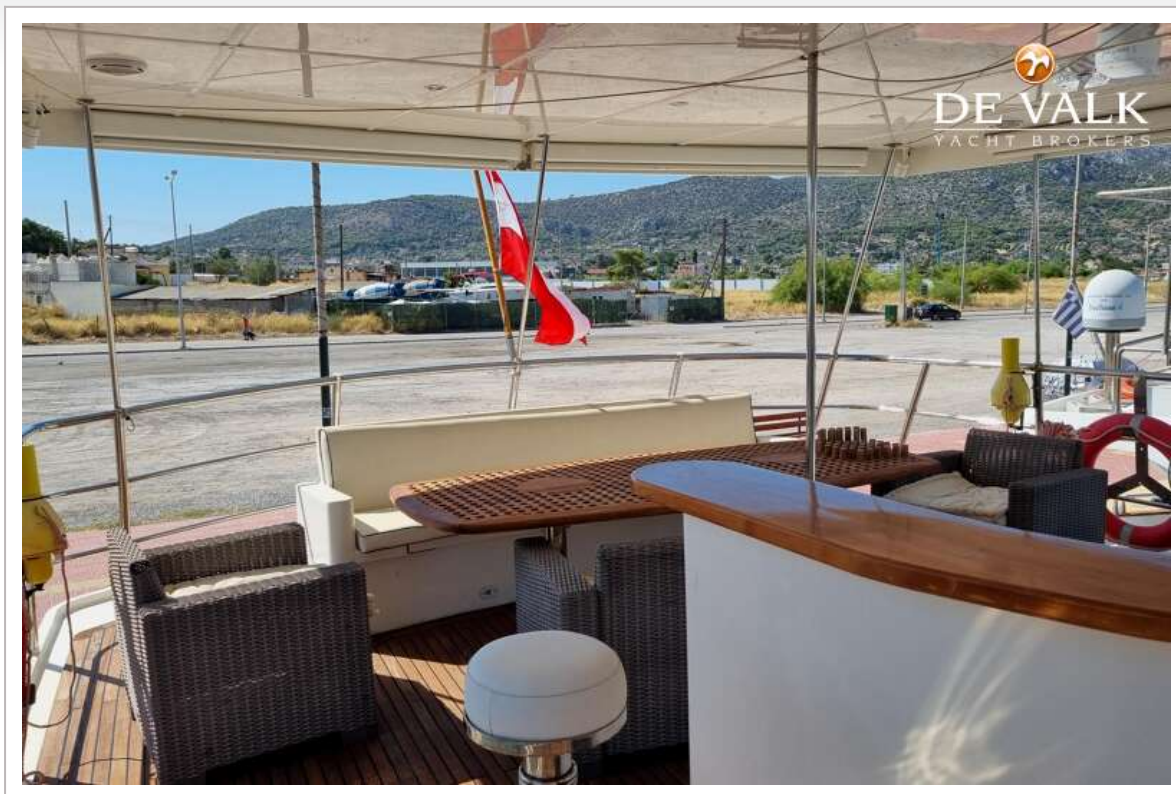
VRIPACK 69 EXPEDITION TRAWLER



VRIPACK 69 EXPEDITION TRAWLER



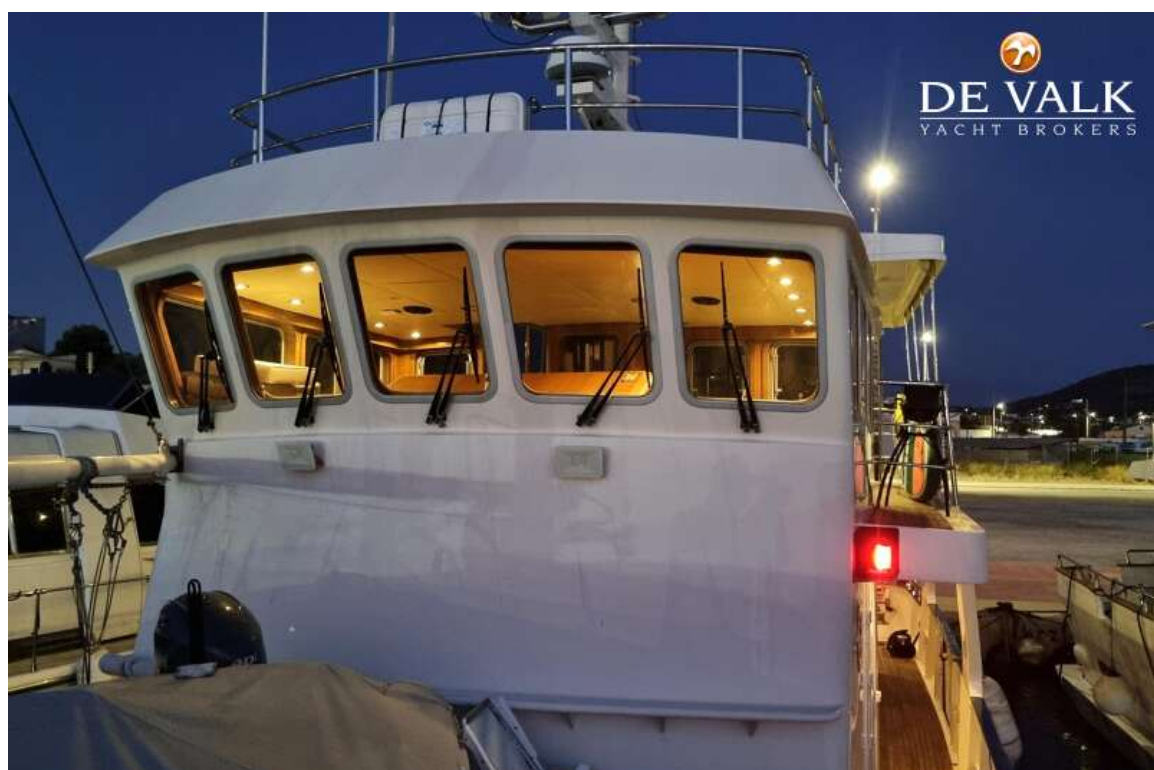
VRIPACK 69 EXPEDITION TRAWLER



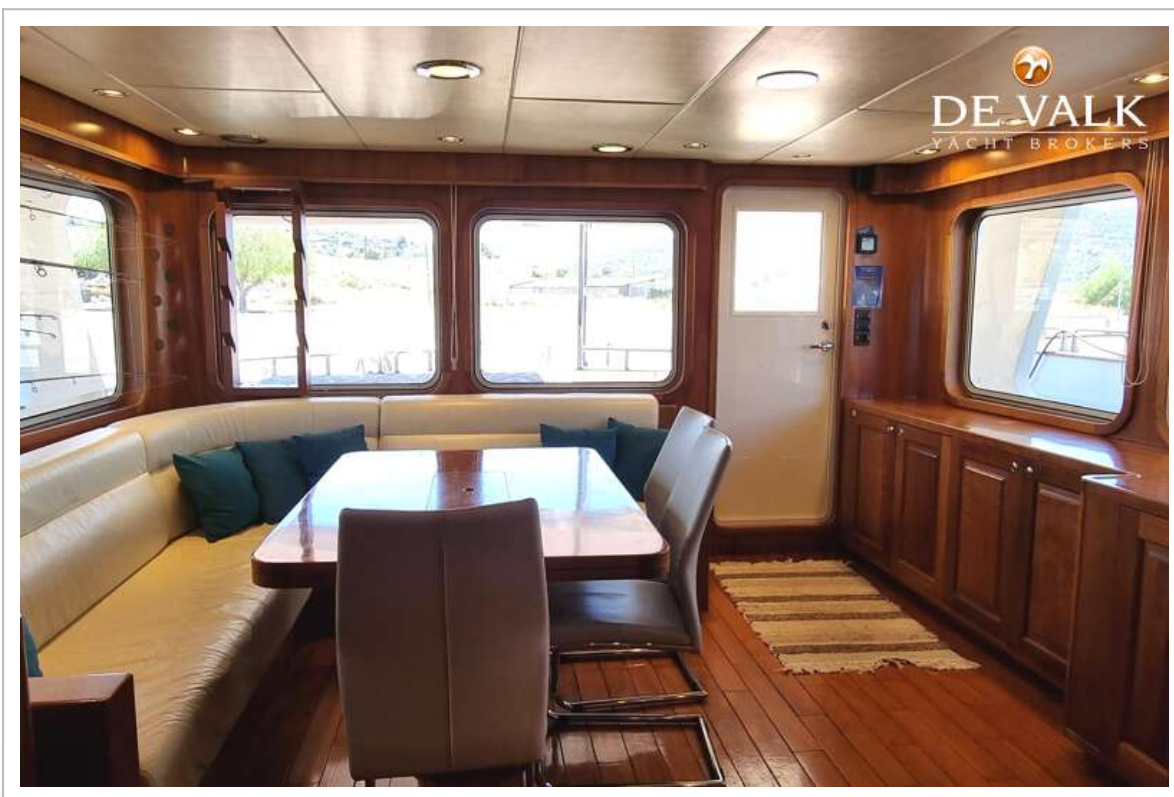
VRIPACK 69 EXPEDITION TRAWLER



VRIPACK 69 EXPEDITION TRAWLER



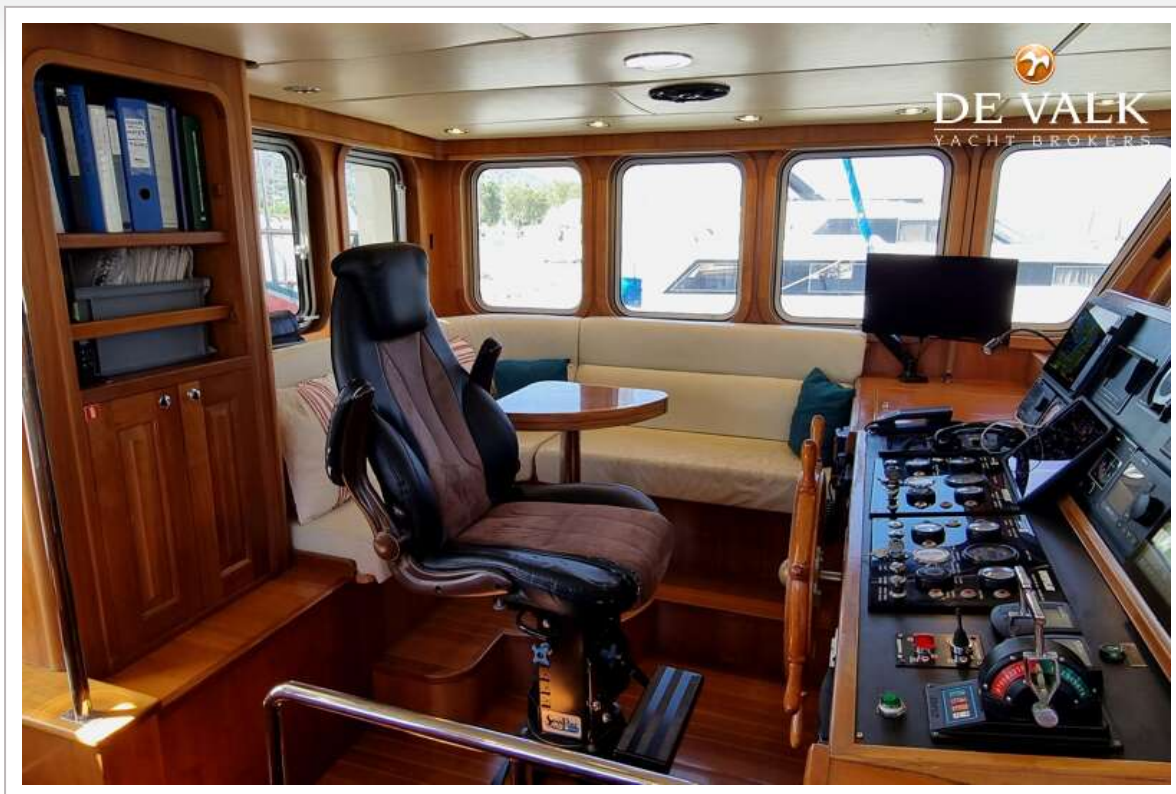
VRIPACK 69 EXPEDITION TRAWLER



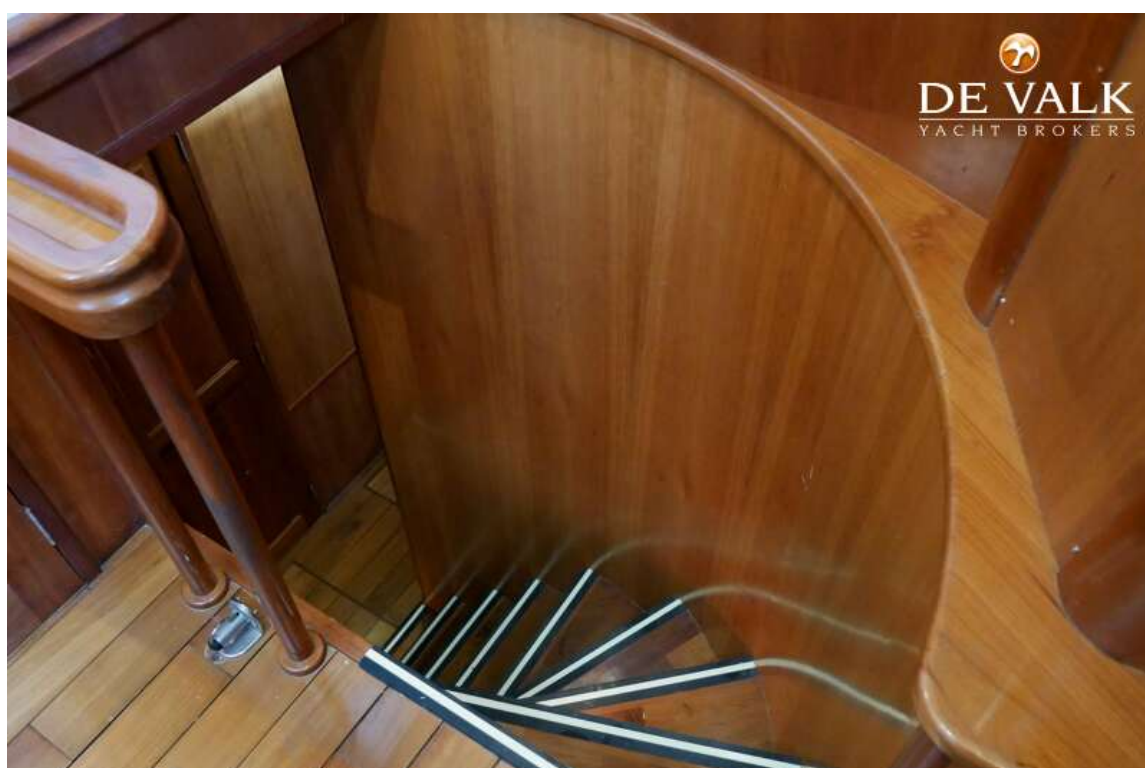
VRIPACK 69 EXPEDITION TRAWLER



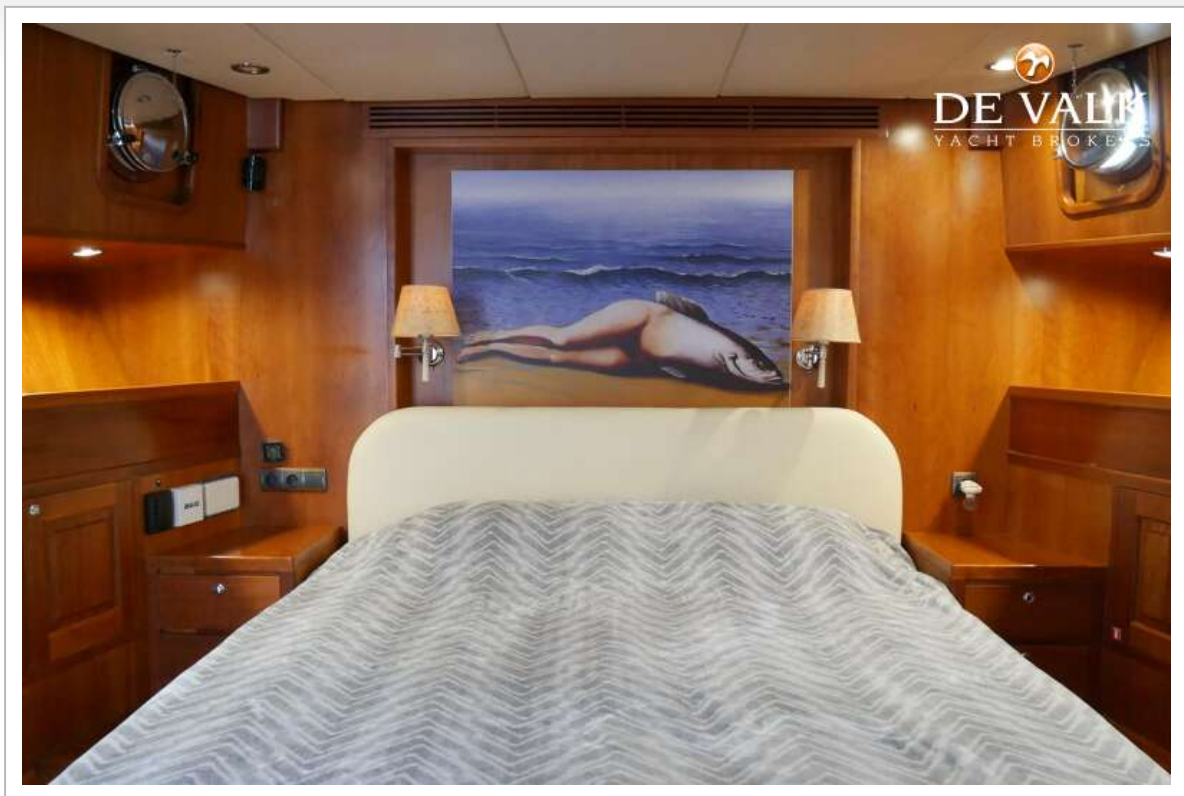
VRIPACK 69 EXPEDITION TRAWLER



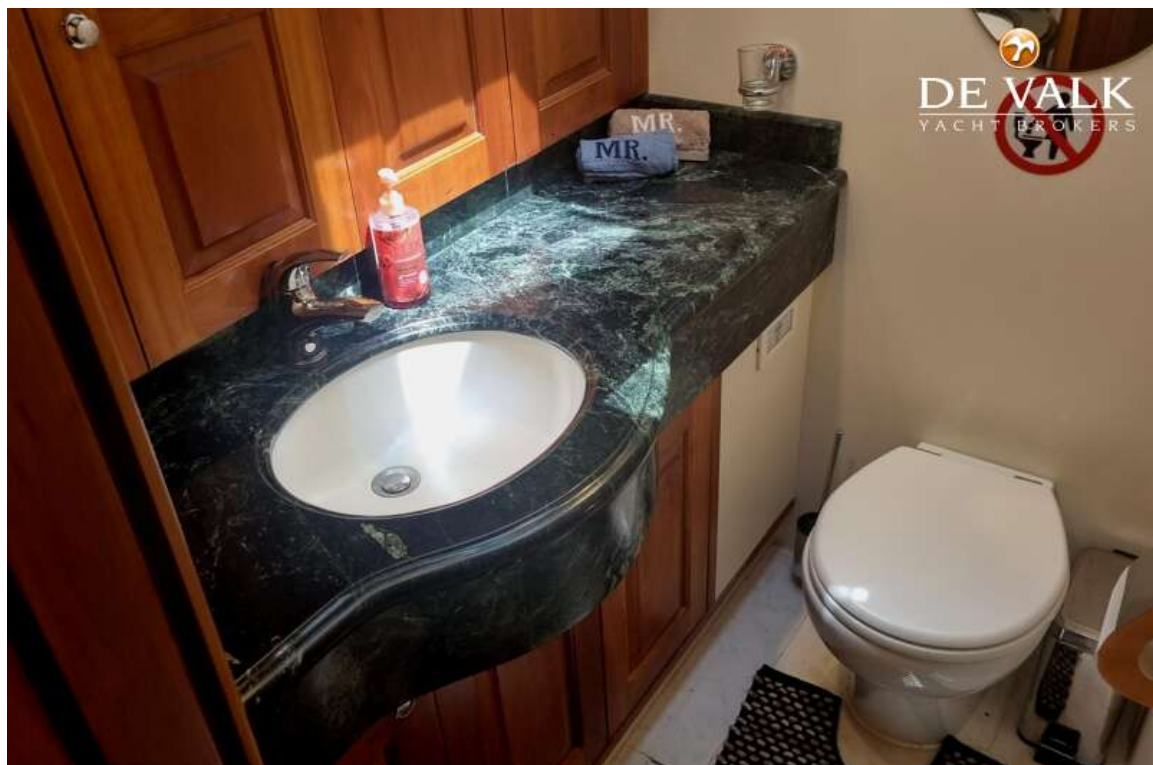
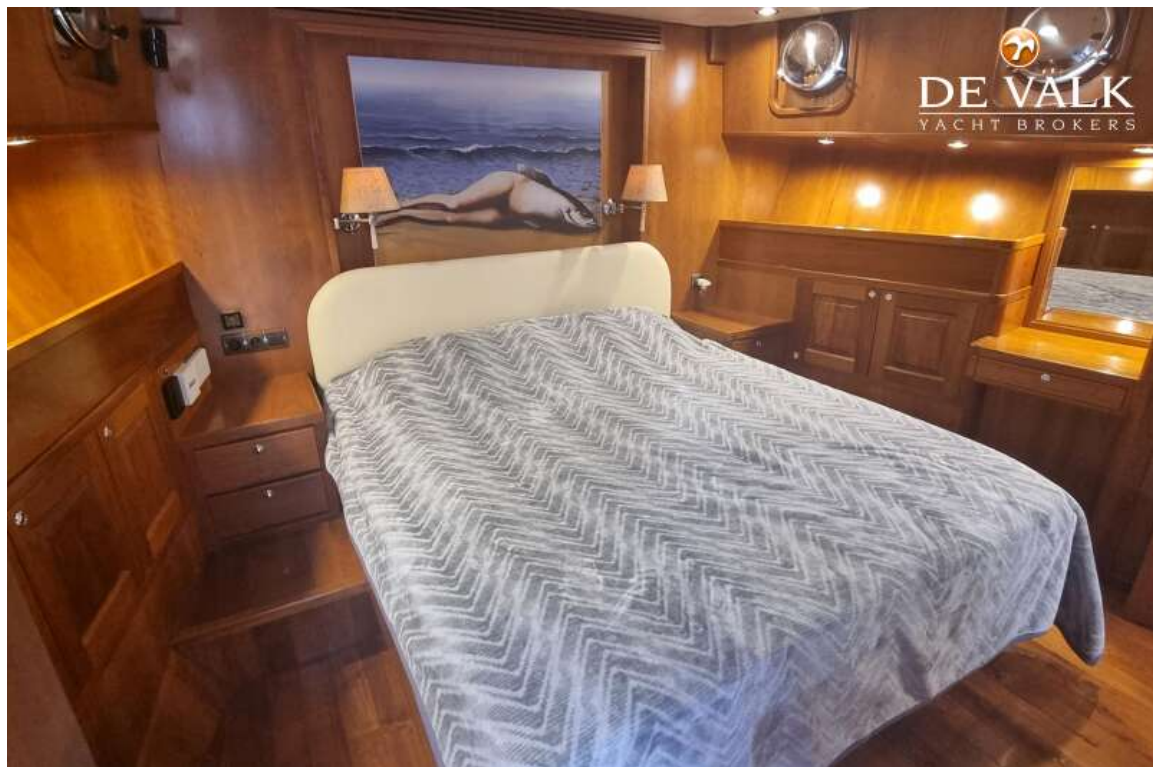
VRIPACK 69 EXPEDITION TRAWLER



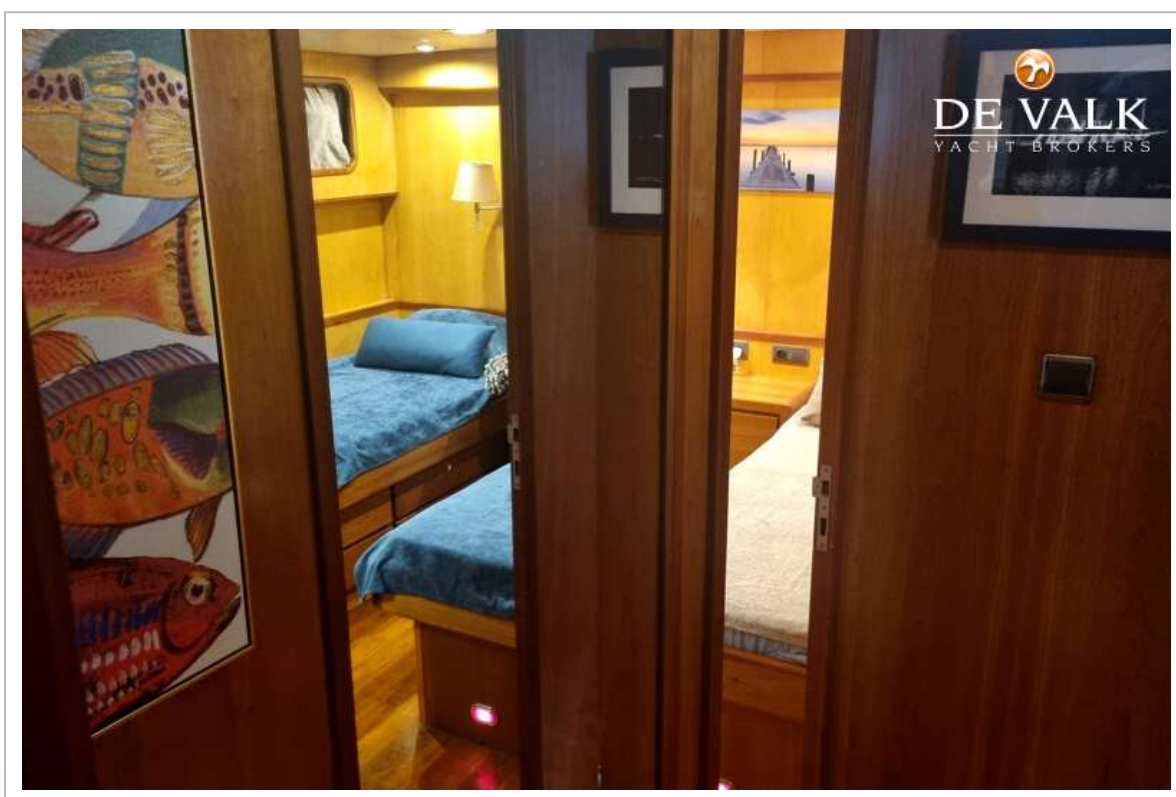
VRIPACK 69 EXPEDITION TRAWLER



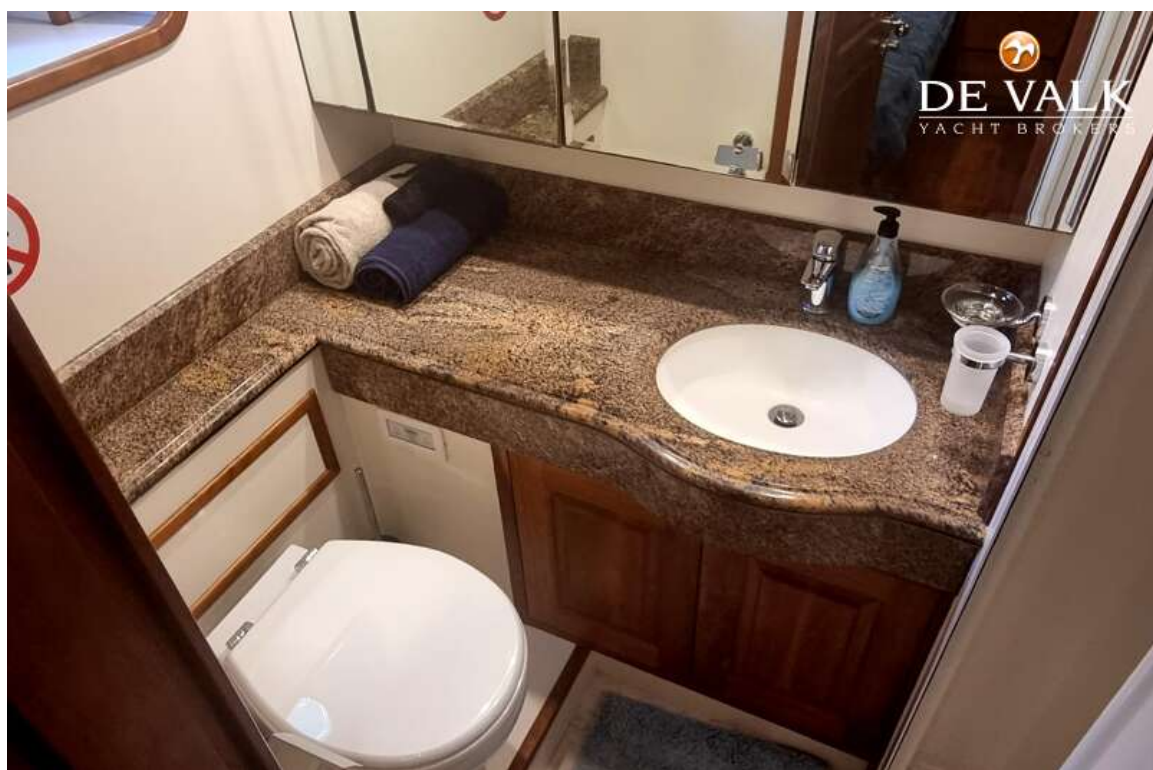
VRIPACK 69 EXPEDITION TRAWLER



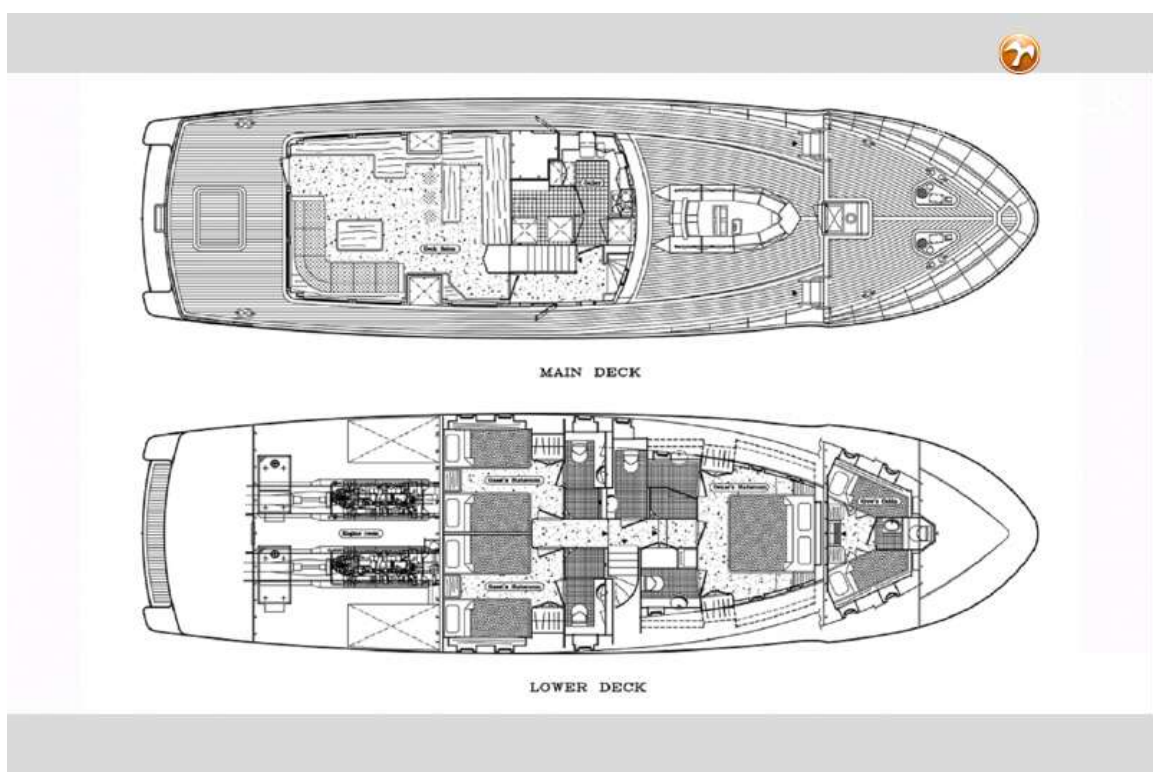
VRIPACK 69 EXPEDITION TRAWLER



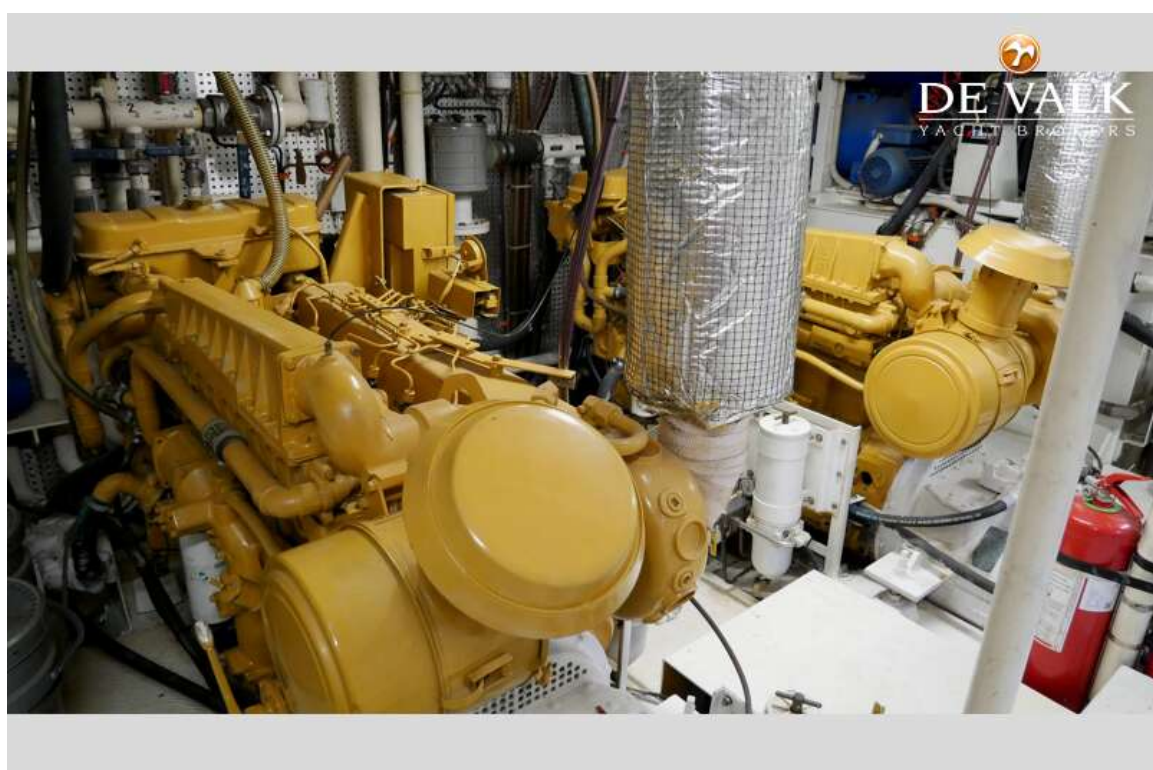
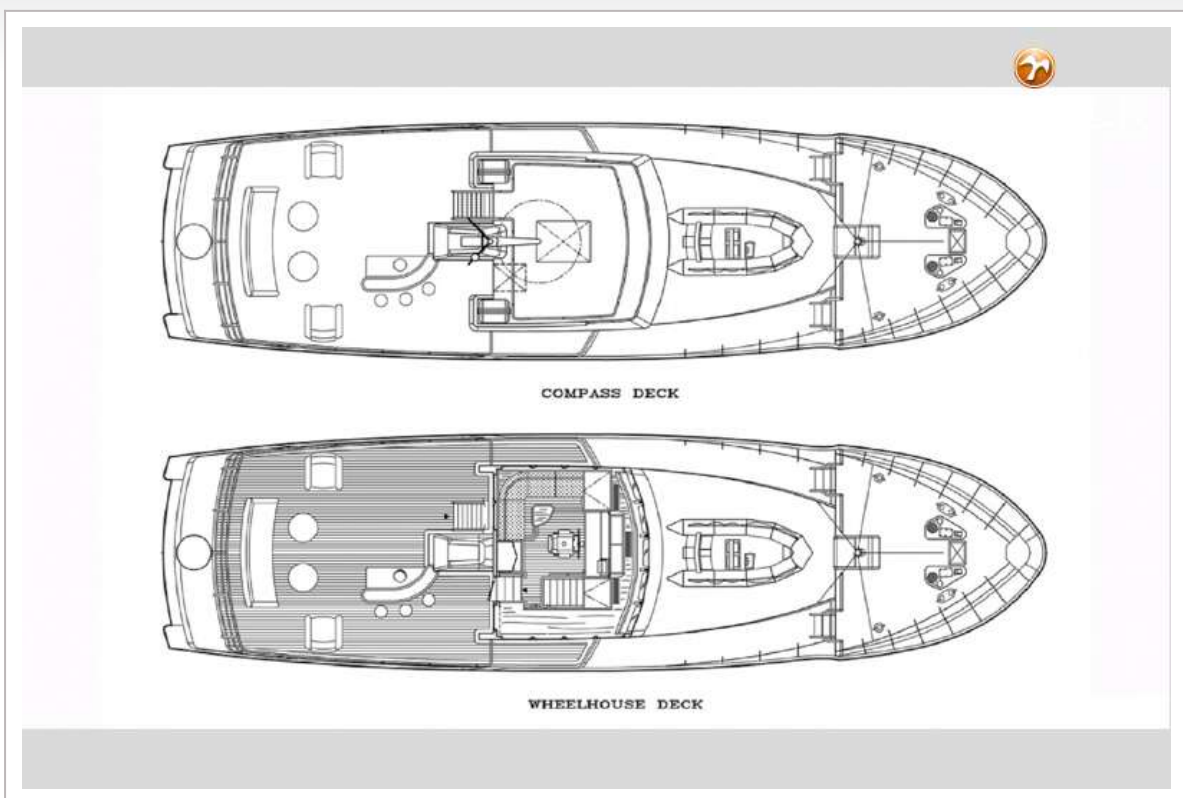
VRIPACK 69 EXPEDITION TRAWLER



VRIPACK 69 EXPEDITION TRAWLER



VRIPACK 69 EXPEDITION TRAWLER



VRIPACK 69 EXPEDITION TRAWLER

