



DE VALK
YACHT BROKERS



DUFOUR 34 PERFORMANCE



DE VALK
YACHT BROKERS

DUFOUR 34 PERFORMANCE

KOMMENTARE DES MAKLERS

Shardana is a very well maintained Dufour 34 Performance, a fantastic sailing yacht for holidays, just weekends or racing at te club. Fully equipped with all up to date instruments and new sails. This beauty is ready for her next owner who can start right away and enjoy a hassle free, comfortable sailing adventure. Viewing at Changi Sailing Club, Singapore. Transport to Europe can be organised, feel free to contact us.

Maarten de Kroon

TECHNISCHE DATEN

Maße	10.30 x 3.48 x 1.92 (m)	Werft	Dufour France
Baujahr	2005	Kabinen	2
Material	GFK	Kojen	6
Motor(en)	1 x Volvo MD 2030 diesel	PS/kW	29.00 (PS), 21.34 (kW)
Angebotspreis	verkauft (MwSt.)	Liegeplatz	Singapore

KONTAKT

Verkaufsbüro	De Valk Asia	Telefon	0601114078055
Adresse		E-Mail	asia@devalk.nl
	AS		

HAFTUNGSAUSSCHLUSS

Diese Angaben erfolgen nach bestem Wissen, können jedoch nicht garantiert werden.



DUFOUR 34 PERFORMANCE

ALLGEMEIN

Modell	DUFOUR 34 PERFORMANCE
Typ	Segelyacht
Rumpflänge (m)	10,30
Wasserlinienlänge (m)	9,16
Breite (m)	3,48
Tiefgang (m)	1,92
Durchfahrtshöhe (m)	15,00
Durchfahrtshöhe min (m)	14,50
Stehhöhe (m)	1,92
Baujahr	2005
Werft	Dufour France
Land	Frankreich
Entwerfer	Umberto Felci/Patrick Roseo
Gewicht (t)	5,48
Ballast (Ton)	Blei
Brutto tonnage	ja
CE Norm	A
Rumpfmateral	GFK
Rumpffarbe	Weiß
Rumpfform	Rundspant
Art Kiel	Wulstkiel
Material Aufbauten	GFK
Deckmaterial	GFK
Deck Finish	Antirutsch Belag
Pflicht Bedeckung	Teak
Antifouling (Jahr)	VC Offshore, 2022
Fenster Einfassung	Aluminium
Fenster Material	Polycarbonat
Bullauge	Aluminium
Treibstofftank (Liter)	Kunststoff 90



Füllstandsanzeige (Treibstofftank)	ja
Trinkwassertank (Liter)	Kunststoff 265
Fäkaelien Tank (Liter)	Kunststoff 50
Radsteuerung	Kabelsteuerung
Not-Pinne	ja

UNTERKUNFT

Kabinen	2
Kojen	6
Innen	Kirsche
Fussboden	Holzabdruck
Salon	ja
Navigation Zenter	ja
Kartentisch	ja
Achterkabine	ja
Dinette	ja
Dinette zum umbauen	ja
Kombüse	ja
Arbeitsfläche	Corian White
Spülbecken	Edelstahl Double sink
Herd	Gas 2 burner
Ofen	Calor gas
Kuhlschrank	ja
Wasserdruck System	elektrisch
Eignerkabine	Doppelbett
Länge Bett (m)	2 x 1.6
Kleiderschrank	Regale und hängend
Badezimmer	getrennt
Toilet	getrennt
Toilette System	handbetrieb
Handwaschbecken	im Badezimmer



Dusche	getrennt
Gästekabine 1	Doppelbett Aft cabin
Länge Bett (m)	2 x 1.3
Kleiderschrank	Regale und hängend

MASCHINEN

Motoranzahl	1
Marke	Volvo
Typ	MD 2030
PS	29
kW	21.34
Kraftstoffart	Diesel
Installiert im Jahr	2005
Höchstgeschwindigkeit (Kn)	8
Marschgeschwindigkeit (Kn)	6
Verbrauch (l/h)	2,4
Reichweite (nm)	220
Motorstunden	1062
Kühlungssystem Motor	indirekte Wärmetauscher
Antrieb	Saildrive
Saildrive Dichtung	SD 130S, seal Aug 2022
Motor bedienung	Seilzug Kabel
Gewende getriebe	mechanisch
Exhaust	wassergekühlt
Propeller Typ	falt Gori
Propellerblätter	2
Hand Bilgenpumpe	ja
Elektrische Bilgenpumpe	ja
Elektrische Anlage	ja
Batterien	3 x Varta D52
Starterbatterie	1 x 60 Amps AGM (2019)



Versorgungsbatterie	2 x 60 Amps AGM (2018)
Batterie Ladegerat	Cristec CPS2 / 12V-25A
Landstrom	mit Kabel

NAVIGATION

Kompass	Plastimo Olympic 135
Tiefenanziege	Raymarine ST 60 Tridata
Logge	Raymarine ST60 Tridata
Windlupe anzeige	Raymarine ST60
UKW	Raymarine Ray 54E
Portabel UKW	Icom
Autopilot	Raymarine with ST6001 control
Ruderwinkel Anzeige	ja
Plotter	ja
Plotter/GPS	Raymarine C95 at the helm station
AIS Transponder	Oceantalk Class B transponder AIS-700
Navigation Beleuchtung	ja

AUSRÜSTUNG

Spritzverdek	ja
Sonnenschirm	ja
Cockpit Tisch	ja
Badeleiter	Edelstahl
Heckdusche	ja
Anker	Danforth 20 kg
Ankerkette	25 m x 10 mm + 30 m line
Anker 2	Fortress
Ankerwinde	elektrisch Quick
Ausserborder Halterung	ja
See Reling	Edelstahl
Zupackenschiene (aufbauten)	Teak



Rettungsinsel	Container
Rettungsinsel (Pers)	6
Letzte Wartung Rettungsinsel	2012
Schwimvesten	8
Sicherheits Rustung	ja
Rettungsboje	ja
Markierboje	ja
Sicherheitsleine auf Deck	ja
Horn	Air horn
Fernglas	ja
Fenderkissen	ja
Festmacher	ja
Reserve Teilen	ja
Radio-CD Spieler	VDO
Lautsprecher im Pflicht	2
Lautsprecher im Salon	2
Uhr - Barometer	ja
Feuerloscher	2
Weitere Info	Bosuns Chair

RIGG

Rig	Fraktionell
Stehendes Gut	Dyform
Marke Mast	Sparcraft
Material Mast	Aluminium
Salings	2 pair
Großsegel	1 x laminate, 1 x dacron
Großsegel-Persenning	ja
Durchelatted großsegel	2
Fock	1
Genua I	1 x dacron (new), 1 x laminate



Spi	2
A-symmetrischen Spi	1
Reff Vorrichtung	Reffleinen
Achterstag Spanner	Talje
Baumniederhohler	Gasdruckfeder
Primare Schot Winschen	ja
Genua Schotwischen	Harken ST 42
Fall Winschen	Harken ST 40
Spi Winschen	Harken ST 44
Wisch Schonbezug	6 x blue
Spi-Baum	Carbon



DUFOUR 34 PERFORMANCE



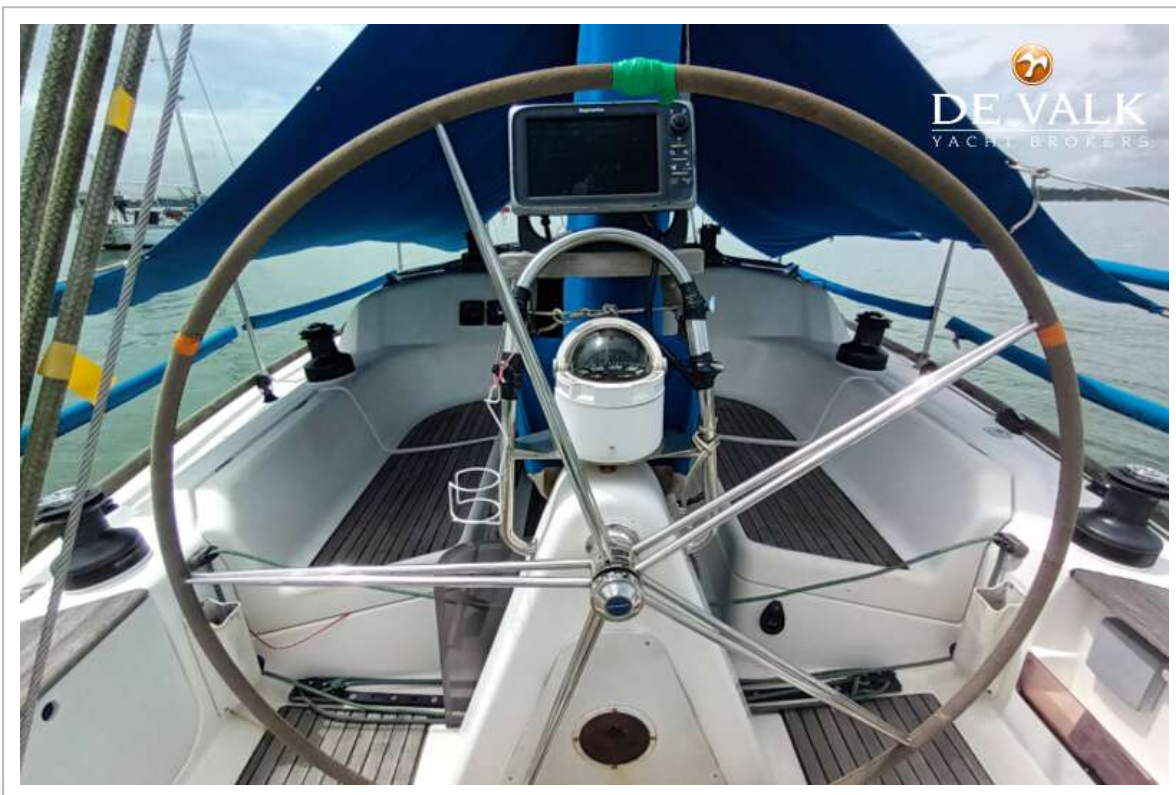
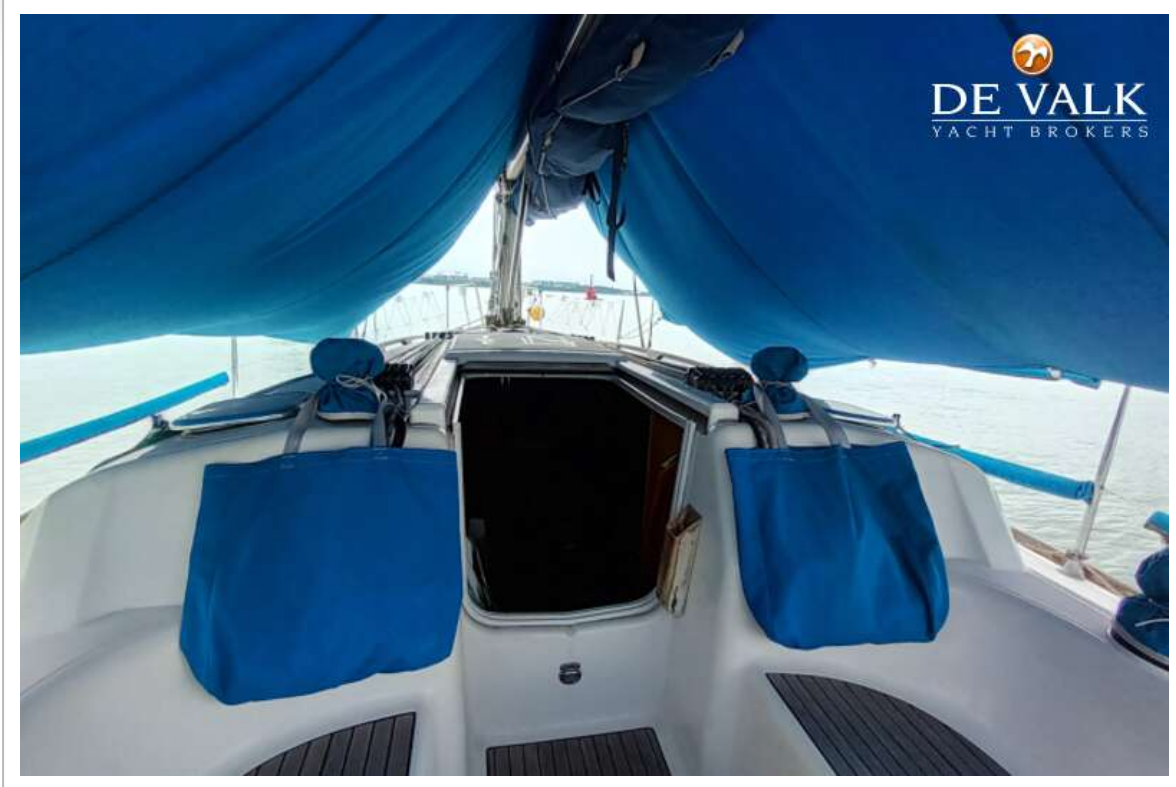
DUFOUR 34 PERFORMANCE



DUFOUR 34 PERFORMANCE



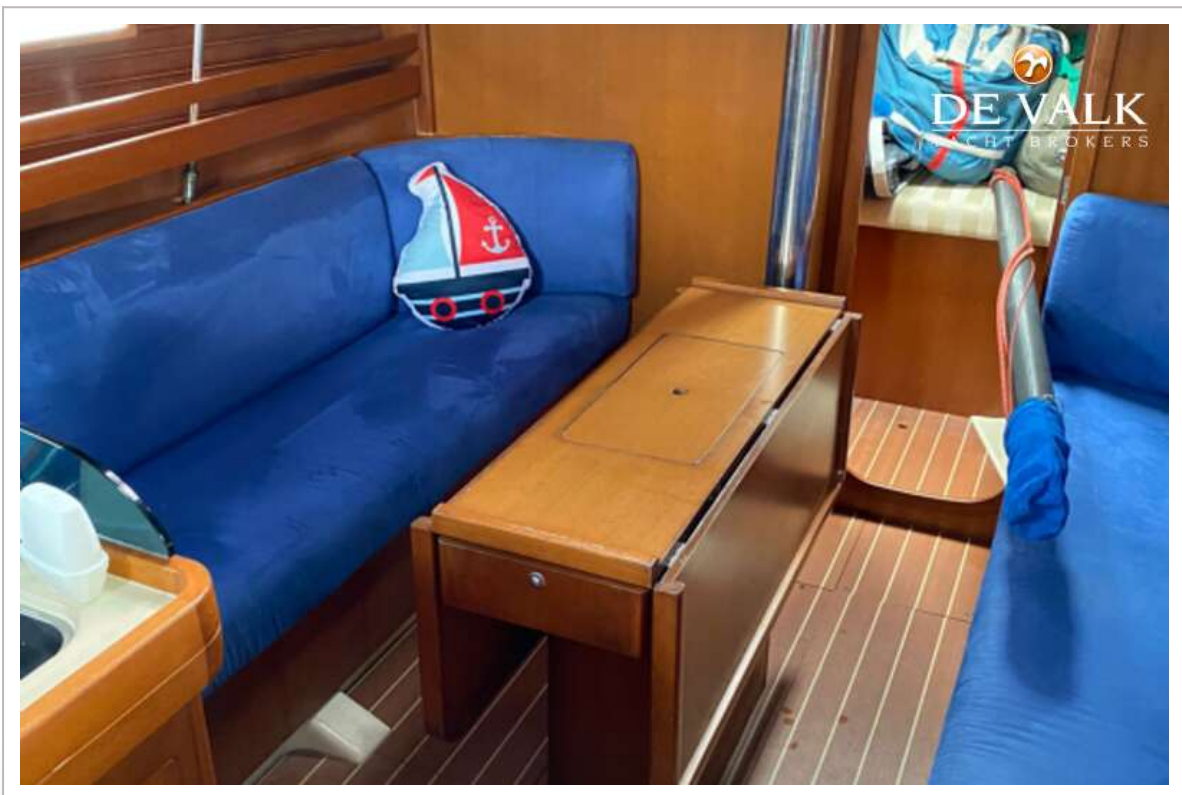
DUFOUR 34 PERFORMANCE



DUFOUR 34 PERFORMANCE



DUFOUR 34 PERFORMANCE



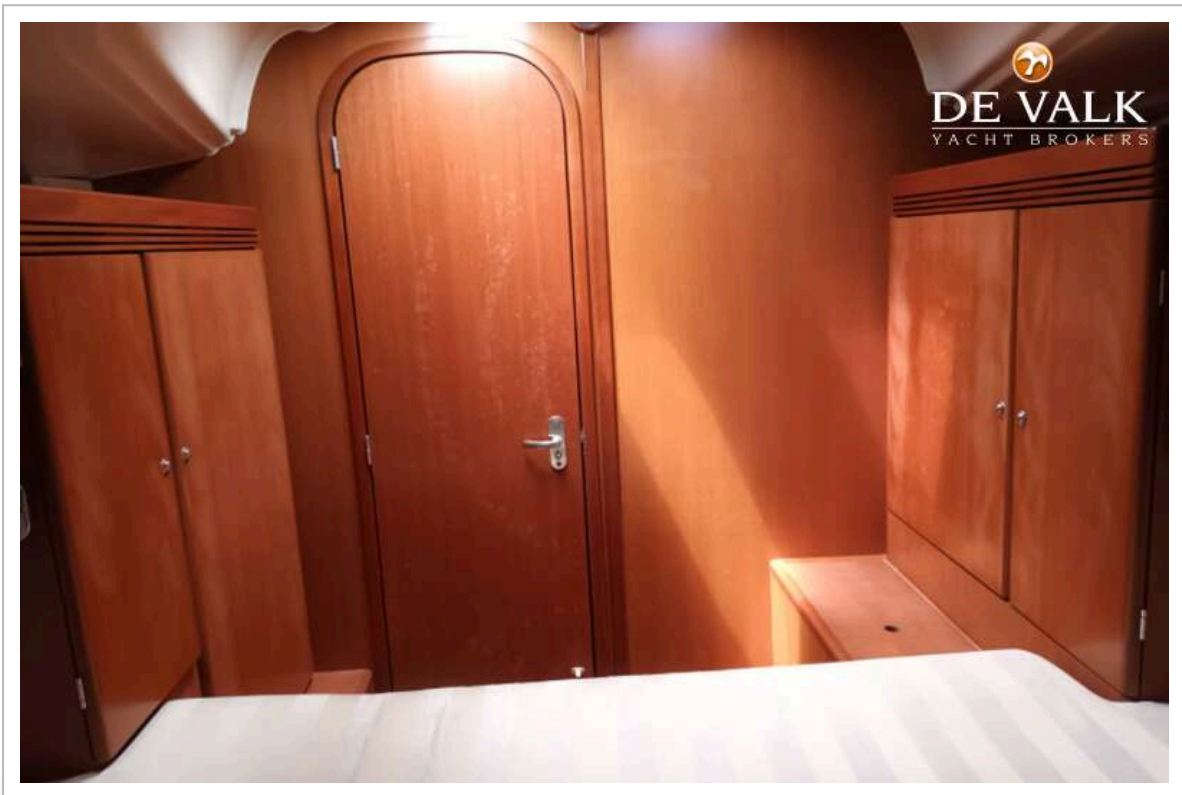
DUFOUR 34 PERFORMANCE



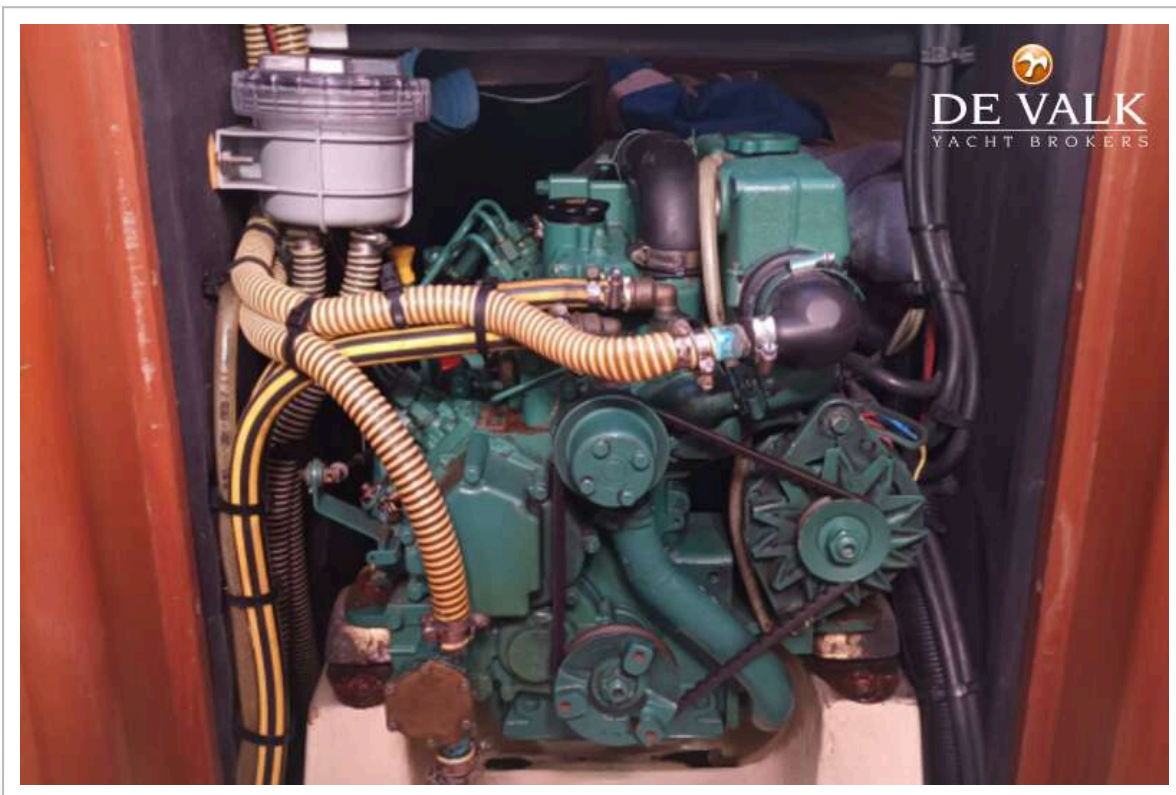
DUFOUR 34 PERFORMANCE



DUFOUR 34 PERFORMANCE



DUFOUR 34 PERFORMANCE



DUFOUR 34 PERFORMANCE

