



DE VALK
YACHT BROKERS



LAURENT GILES MOTORSAILER STEEL 23M



DE VALK
YACHT BROKERS

KOMMENTARE DES MAKLERS

This stunningly seaworthy, custom-built steel Motorsailer was built by the famous Solana Shipyard by Laurent Giles, certified by Lloyd's. The hull is inspired by the Atlantic Ocean-going fishing vessels that endure the most challenging weather conditions. The deck layout is well-designed and organized. The lifted, large aft deck sitting area leads to the spacious pilot house. The beautiful main salon leads to the large master cabin and guest cabin midship and 2 guest cabins aft, separated by a dining area and galley. Well maintained over the years.

Tue Simon Fasting

TECHNISCHE DATEN

Maße	23.00 x 5.71 x 3.10 (m)	Werft	Astilleros Solana
Baujahr	2001	Kabinen	4
Material	Stahl	Kojen	10
Motor(en)	2 x MAN D2866 diesel	PS/kW	2 x 395.00 (PS), 290.72 (kW)
Angebotspreis	€ 900.000 (MwSt. Bezahlt)	Liegeplatz	beim Verkaufsbüro

KONTAKT

Verkaufsbüro	De Valk Barcelona	Telefon	+34 932 202 825
Adresse	Barcelona region 08392 Barcelona ES	E-Mail	barcelona@devalk.nl

HAFTUNGSAUSSCHLUSS

Diese Angaben erfolgen nach bestem Wissen, können jedoch nicht garantiert werden.



LAURENT GILES MOTORSAILER STEEL 23M

ALLGEMEIN

Modell	LAURENT GILES MOTORSAILER STEEL 23M
Typ	Motorsegler
Rumpflänge (m)	23,00
Wasserlinienlänge (m)	21,24
Breite (m)	5,71
Tiefgang (m)	3,10
Baujahr	2001
Lancierung	2002
Werft	Astilleros Solana
Land	Spanien
Entwerfer	Laurent Giles Naval Architects
Gewicht (t)	69,65
Brutto tonnage	103
Rumpfmateriale	Stahl
Rumpffarbe	Blau
Rumpfform	Long keel displacement hull
Art Kiel	Running keel
Material Aufbauten	Aluminium
Haut-dicke Aufbauten (mm)	4-5 mm
Haut-dicke Deck (mm)	3 mm
Deckmaterial	Stahl
Deck Finish	Teak 14 mm less than 5 years
Pflicht Bedeckung	Teak
Antifouling (Jahr)	2025
Fenster Material	Sicherheitsglas
Bullauge	Edelstahl
Flybridge	ja
Cockpitsonnenpersenning	ja
Treibstofftank (Liter)	Stahl Fwd 2 X 3740L = 7480L
Treibstofftank 2 (Liter)	Stahl Aft 2 X 2800L = 5600L



Füllstandsanzeige (Treibstofftank)	ja
Treibstoff Tagestank (Liter)	Stahl 530L
Füllstandsanzeige (Tagestank)	ja
Trinkwassertank (Liter)	Stahl 920L
Füllstandsanzeige (Trinkwasser)	ja
Fäkalien Tank (Liter)	ja
Füllstandsanzeige (Fäkalientank)	ja
Fäkalien Tankablauf	Deck Verbindung + Pumpe
Grauwassertank (Liter)	ja
Füllstandsanzeige (Grauwasser)	ja
Radsteuerung	hydraulik Overhaul 2023
Innerhalb Steuerung	ja
Aussen Steuerung	ja
Radsteuerung auf Flybridge	ja
Not-Pinne	ja
Weitere Info Rumpf	Sunmatic cathodic hull protection system
Weitere Info Farbe und Anstrich	Newly painted hull and superstructure in 2022
Weitere Info	Aquadrive anti-vibration system on shafting lines
Weitere Info	Constructed according to Lloyds class
Weitere Info	New stern steel plate around port exhaust 2026

UNTERKUNFT

Kabinen	4
Kojen	10
Mannschaftskabine	ja
Mannschaftskojen	3
Innen	Kirsche
Fussboden	Teak and carpet
Standhöhe Salon (m)	2,05
Heizung	Diesel Heißluft
Klima Anlage	Klima mit Ruckzyklus Air Marine 5 units - 4 pumps



LAURENT GILES MOTORSAILER STEEL 23M

Navigation Zenter	ja
Kartentisch	ja
Kombüse	Between salon and forward guest section.
Spülbecken	Edelstahl
Herd	Induktion Bosch
Ofen	Miele - extra large
Dunstabsauge	ja
Mikrowelle	Bosch
Kuhlschrank	Bosch
Gefrier Truhe	Bosch
Warmwasser System	ja
Wasserdruck System	elektrisch
Geschirrspulmaschine	ja
Eismaschine	ja
Kaffeemaschine	ja
Geschirrausstattung	ja
Eignerkabine	Doppelbett
Länge Bett (m)	2,1 X 1,8 - can be enlarged
Kleiderschrank	hängend/Schublad/Regale
Badezimmer	en suite Large bathtub
Toilet	Blake toilet and pump
Toilette System	ja
Dusche	ja
Badewanne	ja
Weitere Info	ja
Gästekabine 1	Doppelbett
Länge Bett (m)	2,0 X 1,6
Badezimmer	en suite
Toilette	Blake toilet and pump
Dusche	ja
Gästekabine 2	Zwei Einzelbetten With extra folding bunk bed
Länge Bett (m)	2



LAURENT GILES MOTORSAILER STEEL 23M

Badezimmer	en suite
Toilette	Blake toilet and pump
Dusche	ja
Gästekabine 3	Zwei Einzelbetten With extra folding bunk bed
Länge Bett (m)	2
Badezimmer	En suite
Toilette	Blake toilet and pump
Dusche	ja
Mannschaftskabine(n)	2 for 3 crew
Badezimmer (Mannschaft)	ja
Toilette (Mannschaft)	1
Dusche (Mannschaft)	1
Waschmaschine	ja
Flybridge	ja

MASCHINEN

Motoranzahl	2
Marke	MAN
Typ	D2866
PS	395
kW	290.72
Kraftstoffart	Diesel
Installiert im Jahr	2000
Höchstgeschwindigkeit (Kn)	12
Marschgeschwindigkeit (Kn)	9
Verbrauch (l/h)	50
Reichweite (nm)	2600
Motorstunden	7000
Kühlungssystem Motor	indirekte Wärmetauscher
Bugschraube	hydraulik Lewmar 40HP
Exhaust	wassergekühlt 2 new MAN main engine exhausts installed 2025



Propeller Typ	fest
Propellerblätter	4
Elektrische Bilgenpumpe	ja
Bilge Alarm	ja
Generator	leise Separator Kohler 18KW
Betriebsstunden Generator	13000
Generator 2	leise Separator Kohler 18KW
Betriebsstunden Generator 2	13000
Batterien	50 Varta no maintenance gel batteries 24V for deck and service
Starterbatterie	6
Batterie Ladegerät	3 Mastervolt
Umwandler	ja
Landstrom	mit Kabel
Wasserbereiter	Sea Recovery Reverse Osmosis Desalination System 130/h

NAVIGATION

Kompass	ja
Elektrisches Kompass	ja
Tiefenanziege	ja
Tochter anzeige	Wheel house to fly bridge
Fish finder	Furuno 2022
UKW	Sailor 6222
Portabel UKW	New Icom
Autopilot	Double Robertson autopilot for two steering on bridge and fly
Ruderwinkel Anzeige	ja
Radar	Furuno
GPS	2 X Furuno GP-39 2022
Plotter	2 X Garmin
AIS Empfänger	2
AIS Transponder	2
AIS Transceiver	2



Epirb	ja
Navigation Beleuchtung	ja
Suchscheinwerfer	ja
Weitere Info	SSB Furuno FS 1562-Z5 and VSAT
Weitere Info	2-3 crew for navigation

AUSRÜSTUNG

Feste Fenster	ja
Bimini	New
Cockpit Polster	ja
Anker	2 Custom made anchors (Boston,USA) type Pool
Ankerkette	2 x 110 meters
Ankerwinde	hydraulik Ideal Windlass USA 300kg pull
Beiboot	fest Rumpf Boston wheeler with outboard Mercury 40HP
Deck Kran	Besenzoni 500kg load
Rettungsinsel	2 X 7 pax Viking
Schwimvesten	ja
Sicherheits Rustung	ja
Rettungsboje	ja
Rahmen Gedunst	ja
Rahmen heizung	ja
Horn	ja
Fernglas	ja
Radar Reflektor	ja
Fenderkissen	ja
Festmacher	ja
Werkzeug	ja
Alarmsystem	Detectors in all sections
TV	Samsung
TV-Empfänger	ja
TracVision ball	ja



Lautsprecher im Salon	Bosé
Lautsprecher im Kabin	Bosé
Feuerloscher	In all sections
Letzte Wartung Feuerloscher	2025
Automatische Löschesystem	Co2

RIGG

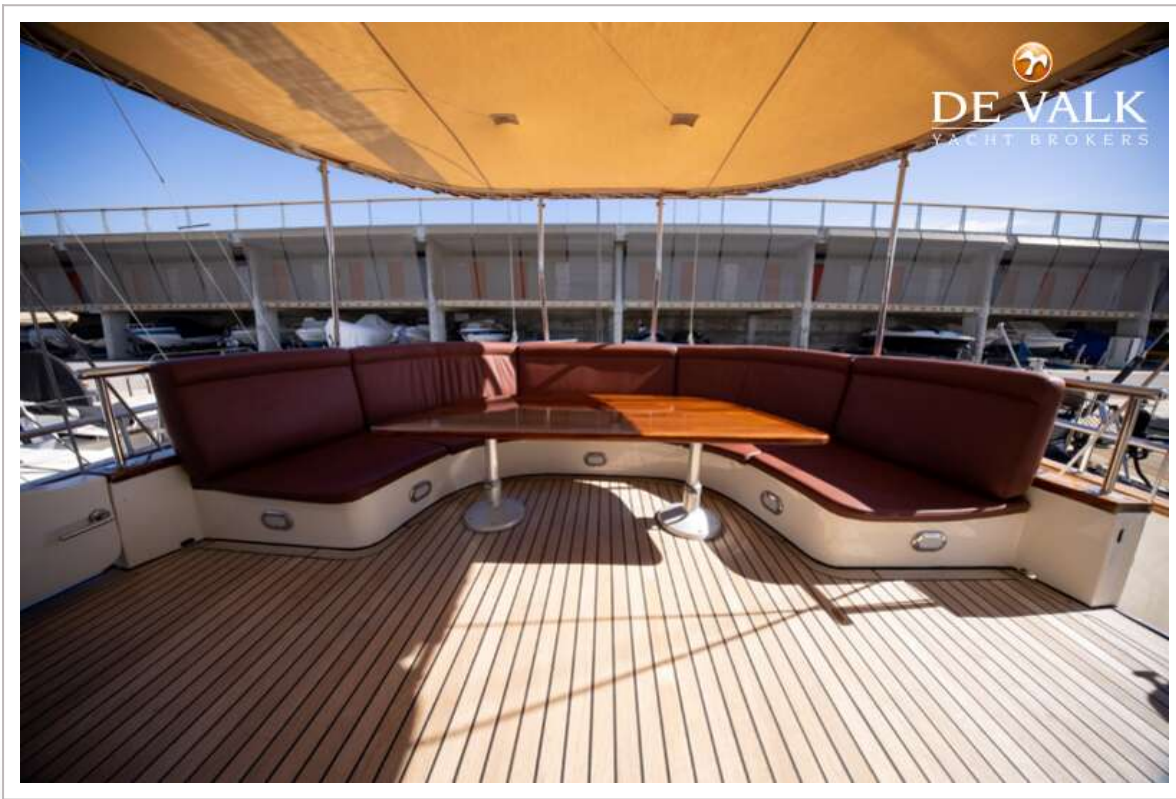
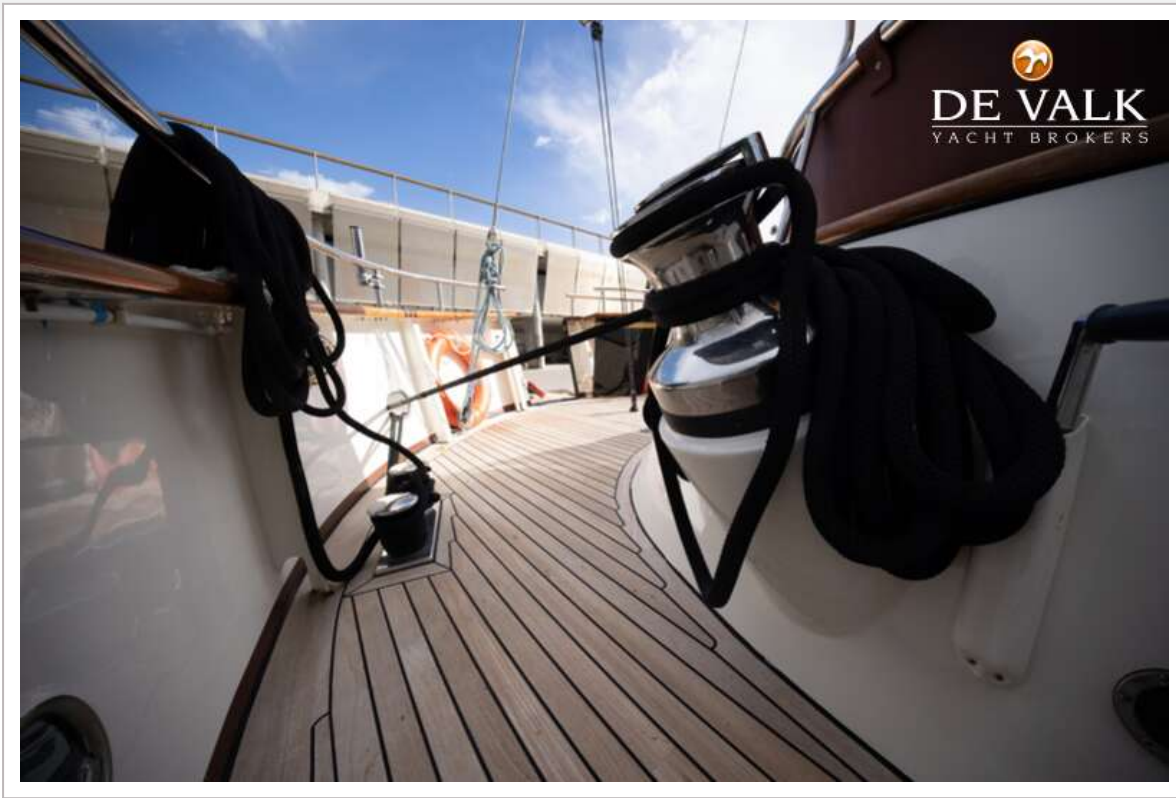
Rig	Ketsch More than 10 years old. Good conditions.
Stehendes Gut	Very well maintained and approved by the insurance
Material Mast	Aluminium Both masts with new paint 2022
Salings	ja
Großsegel	66,3 m2 Depoorter new 2024 Reckman hydraulic furling
Besan	28,9 m2 Depoorter new 2024
Besanstagesegel	59,2 m2 Depoorter new 2024
Genua	115 m2 Depoorter new 2024
Sturmfock	25,15 m2 Depoorter new 2024
Multifunktional Winschen	6 Andersen hydraulic



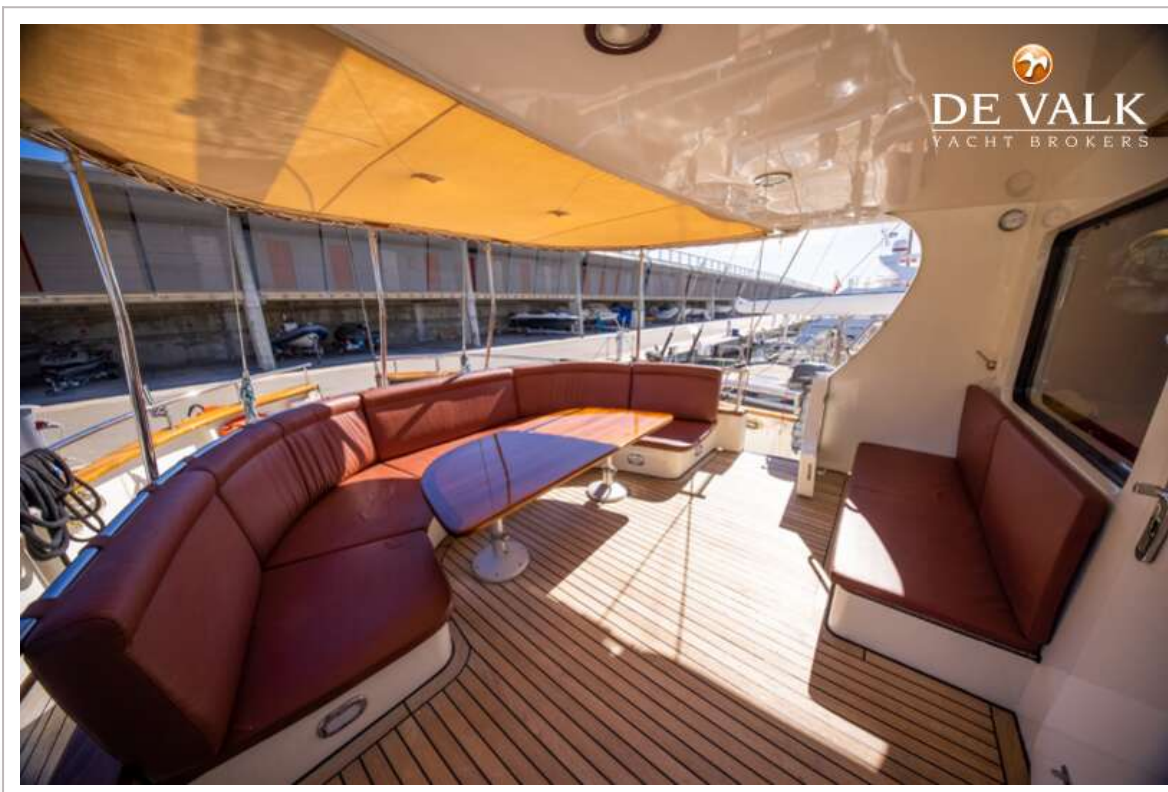
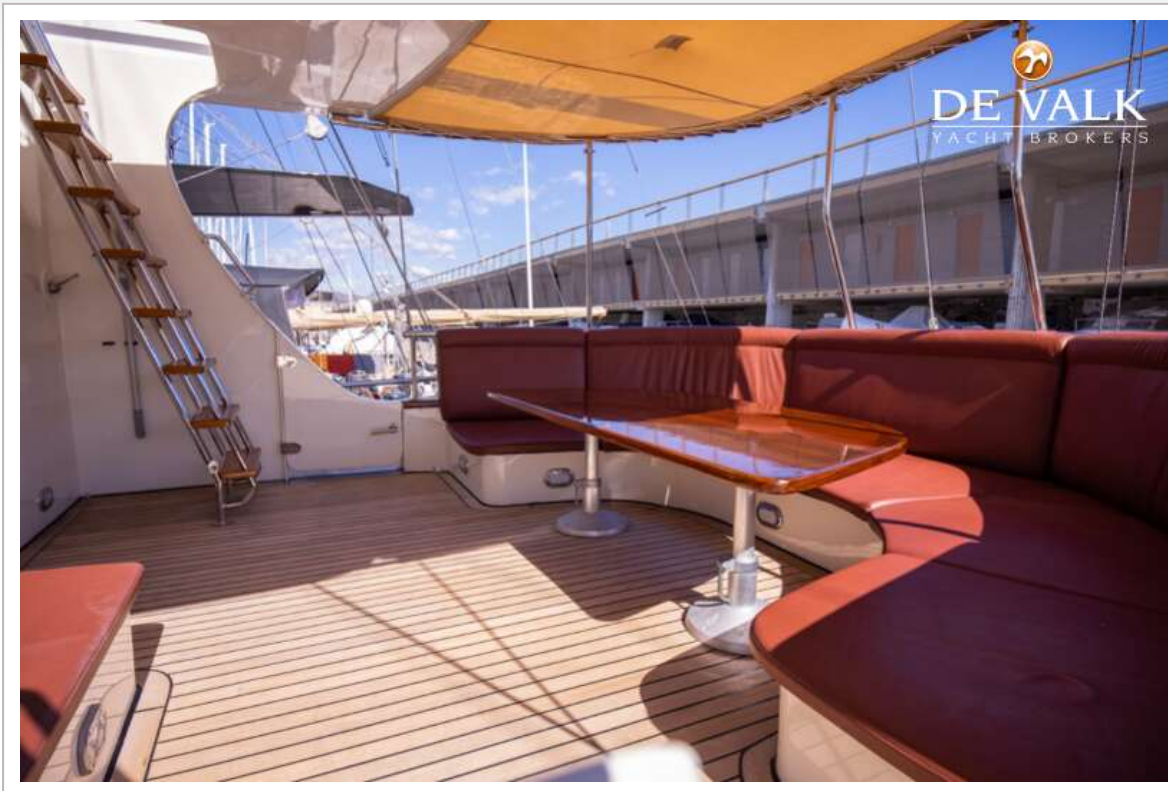
LAURENT GILES MOTORSAILER STEEL 23M



LAURENT GILES MOTORSAILER STEEL 23M



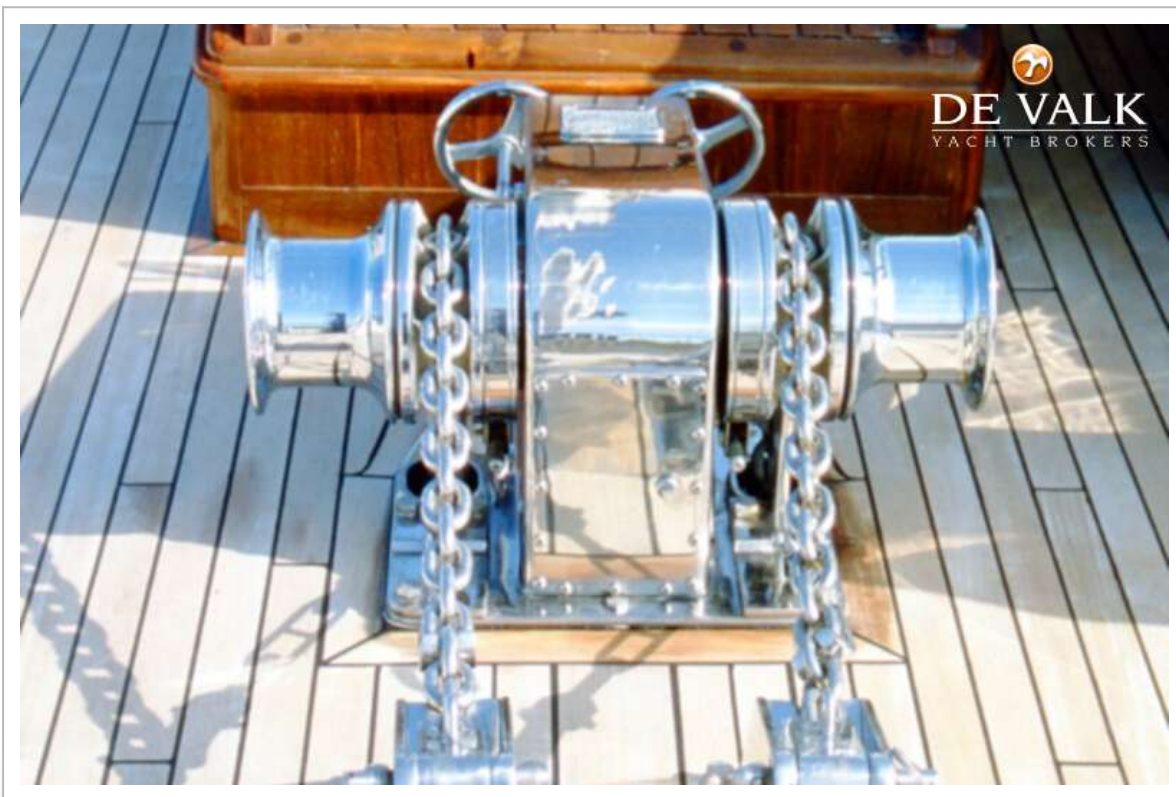
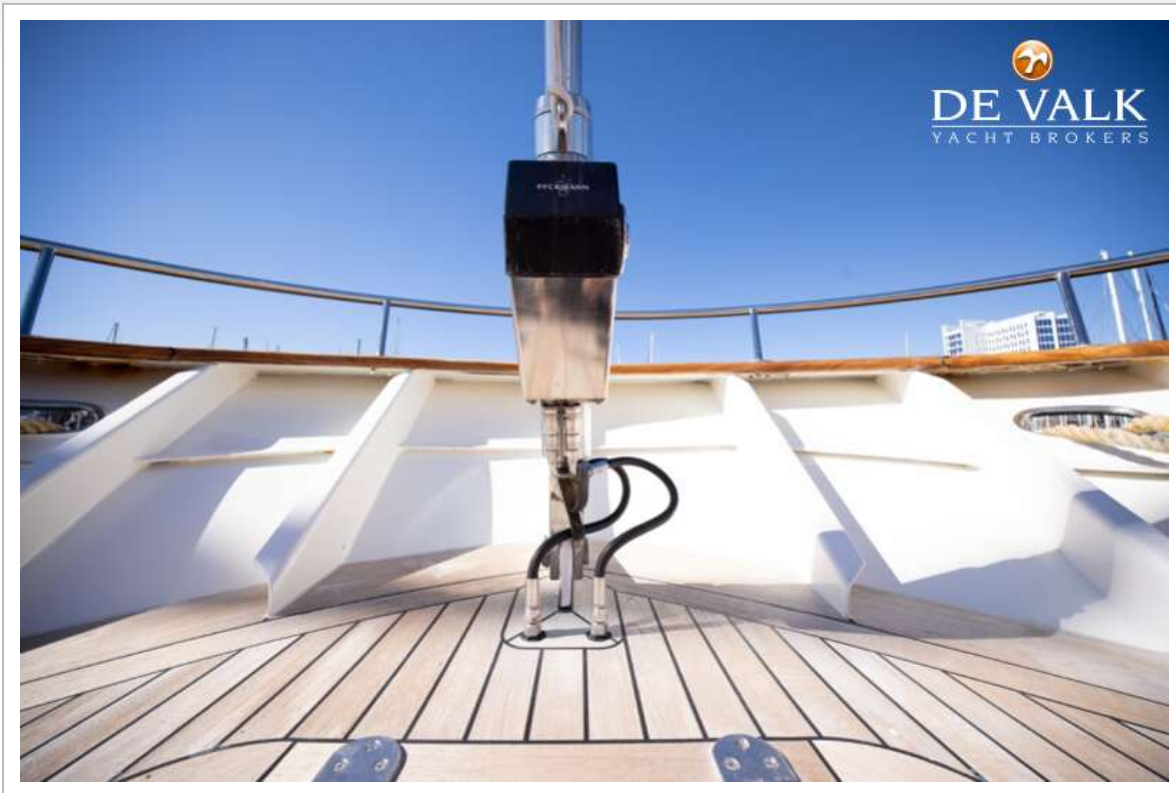
LAURENT GILES MOTORSAILER STEEL 23M



LAURENT GILES MOTORSAILER STEEL 23M



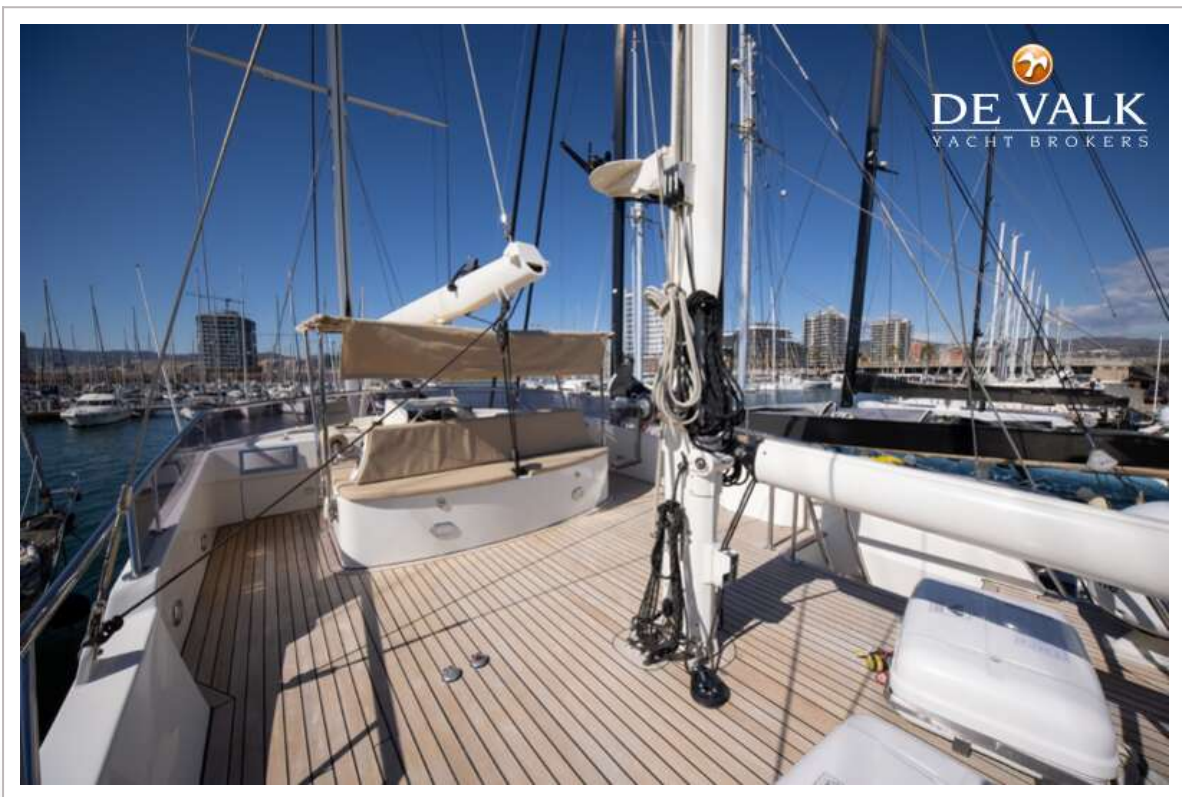
LAURENT GILES MOTORSAILER STEEL 23M



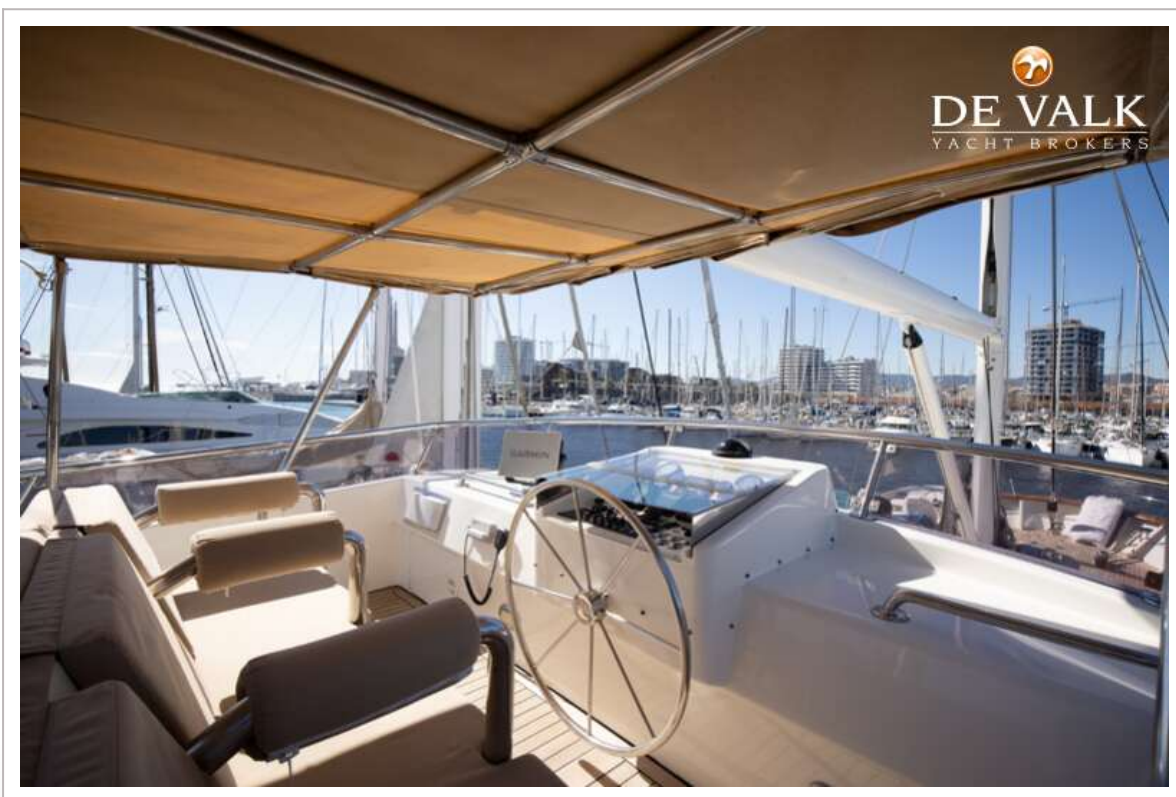
LAURENT GILES MOTORSAILER STEEL 23M



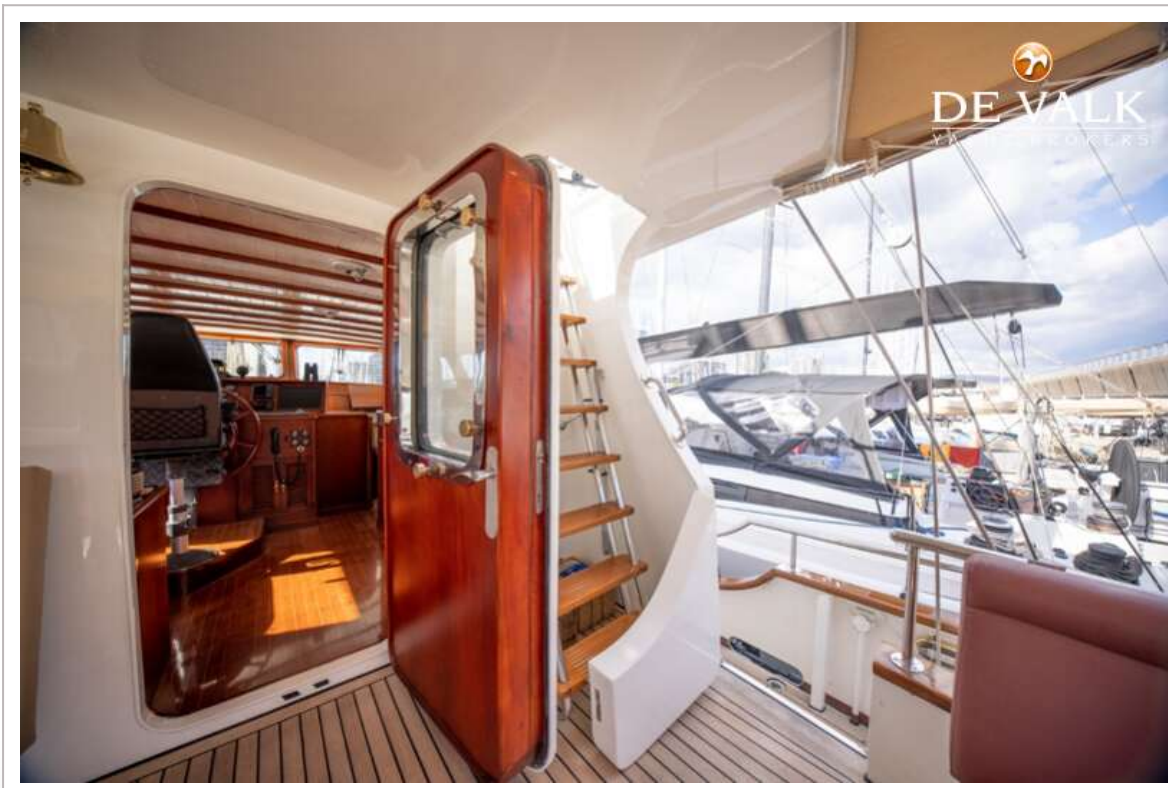
LAURENT GILES MOTORSAILER STEEL 23M



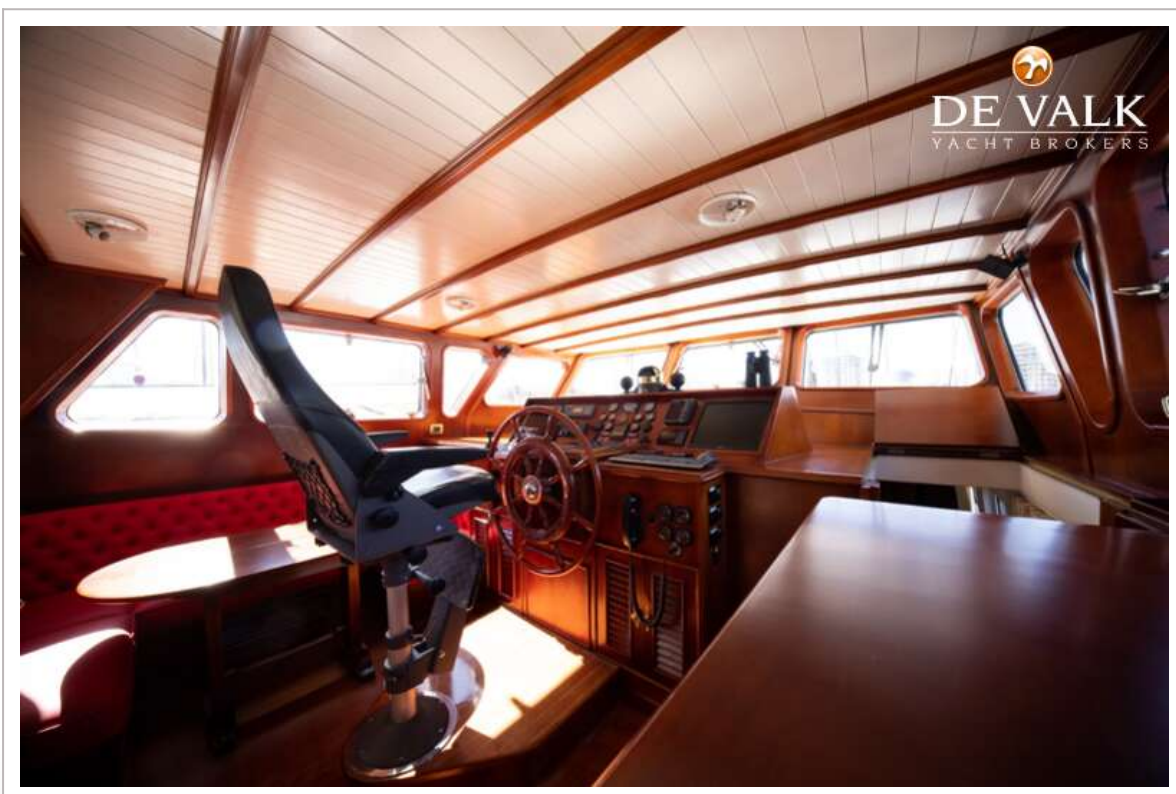
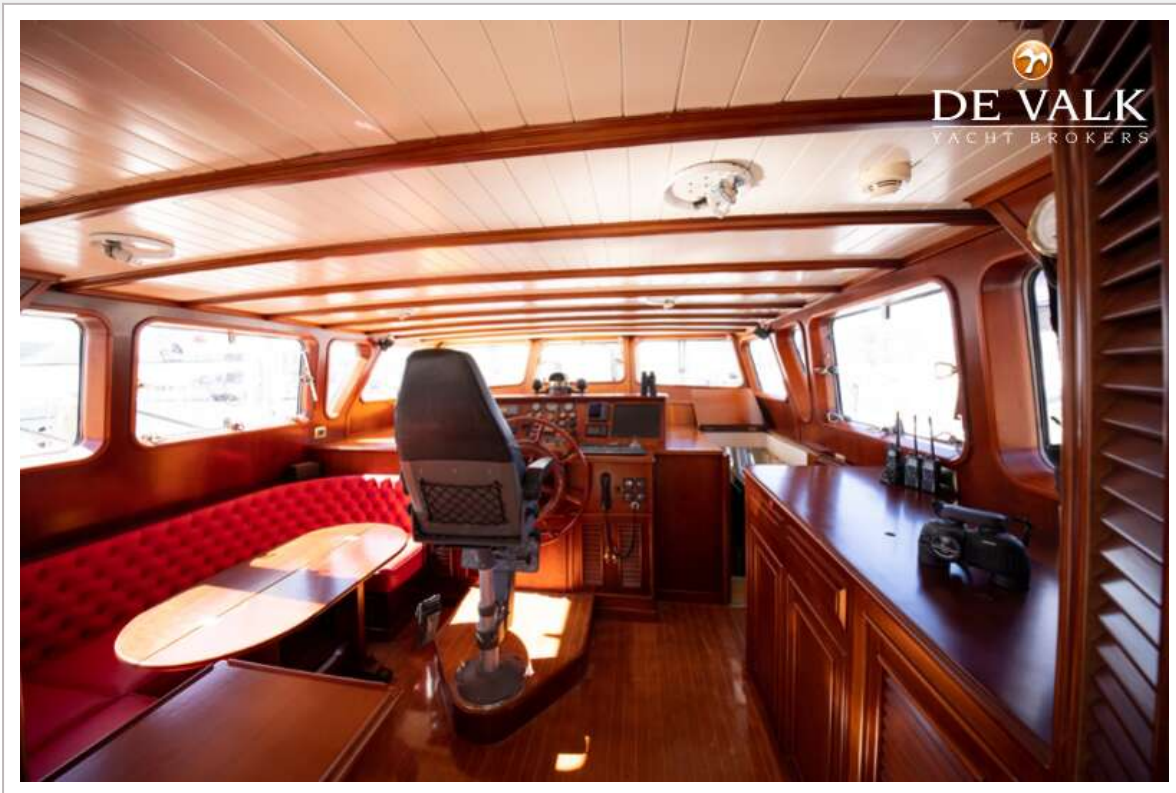
LAURENT GILES MOTORSAILER STEEL 23M



LAURENT GILES MOTORSAILER STEEL 23M



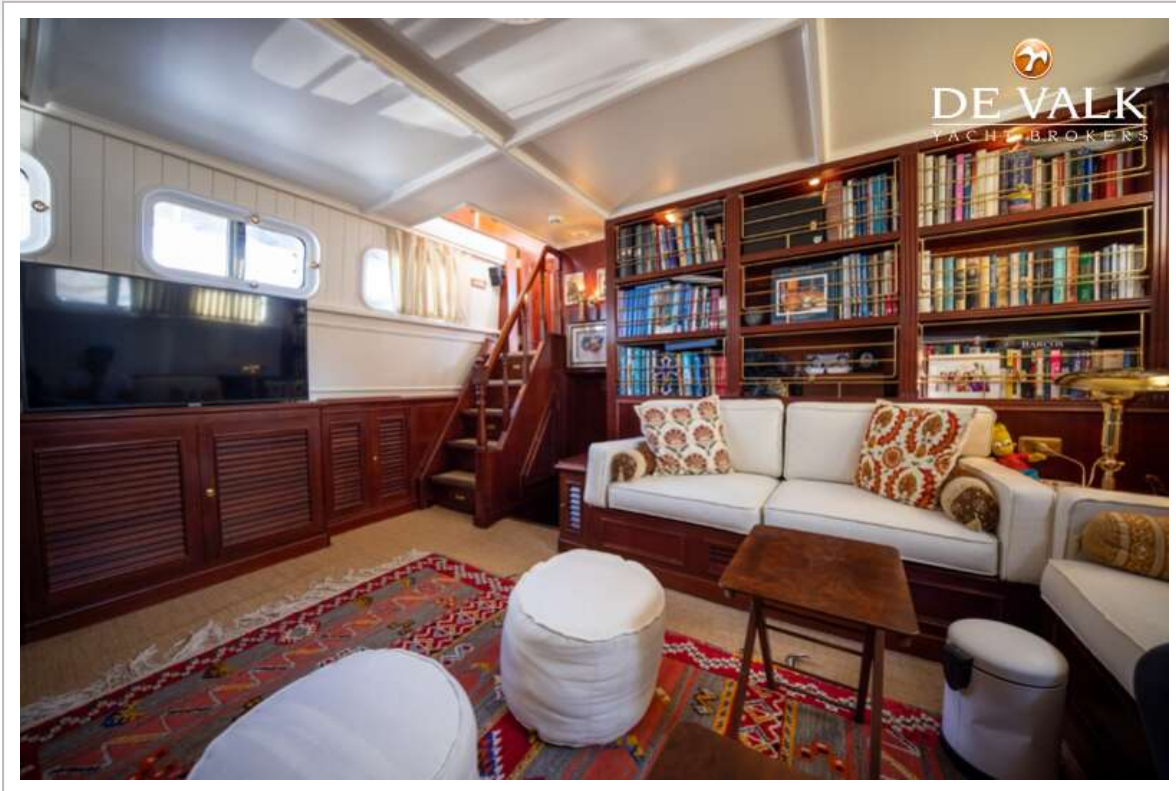
LAURENT GILES MOTORSAILER STEEL 23M



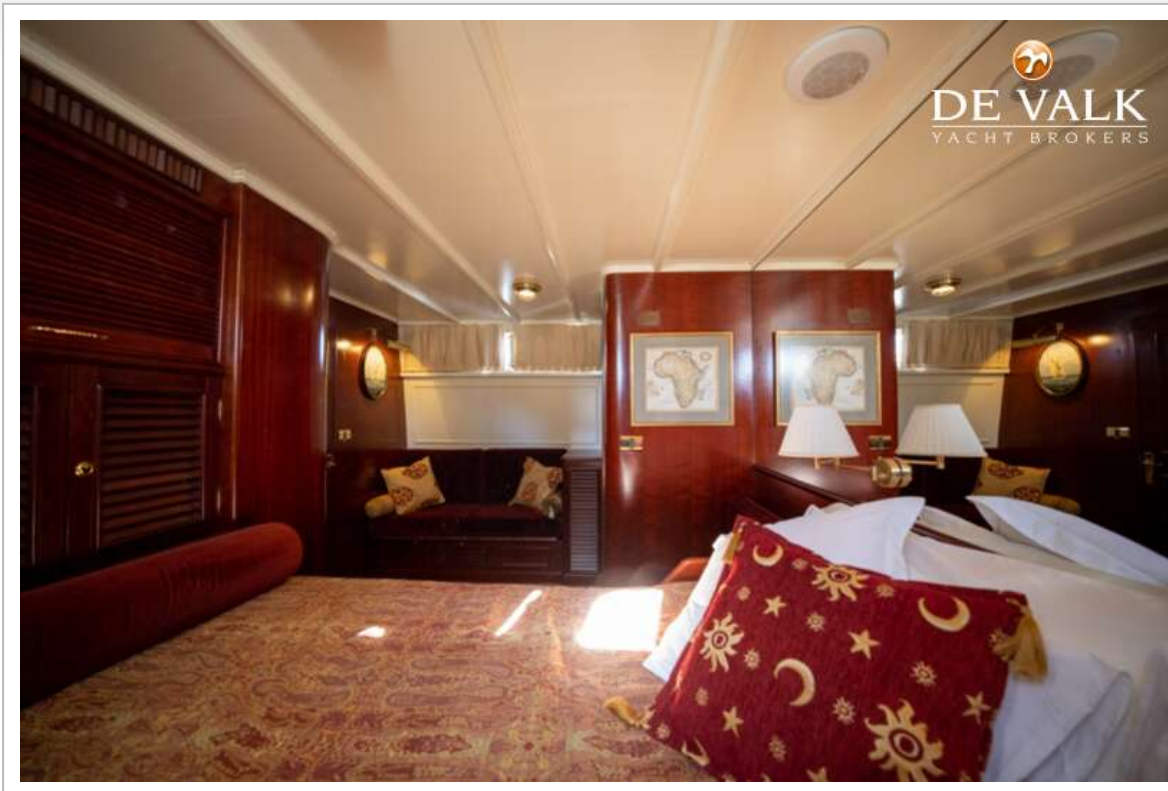
LAURENT GILES MOTORSAILER STEEL 23M



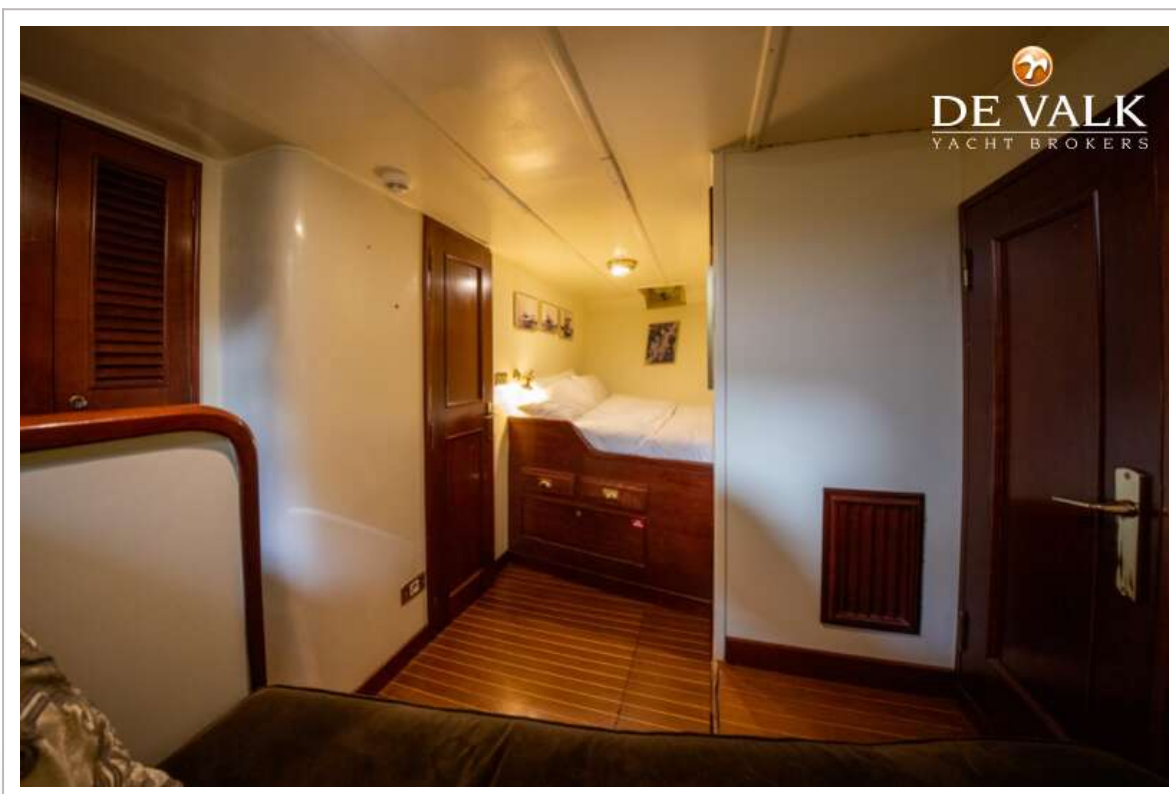
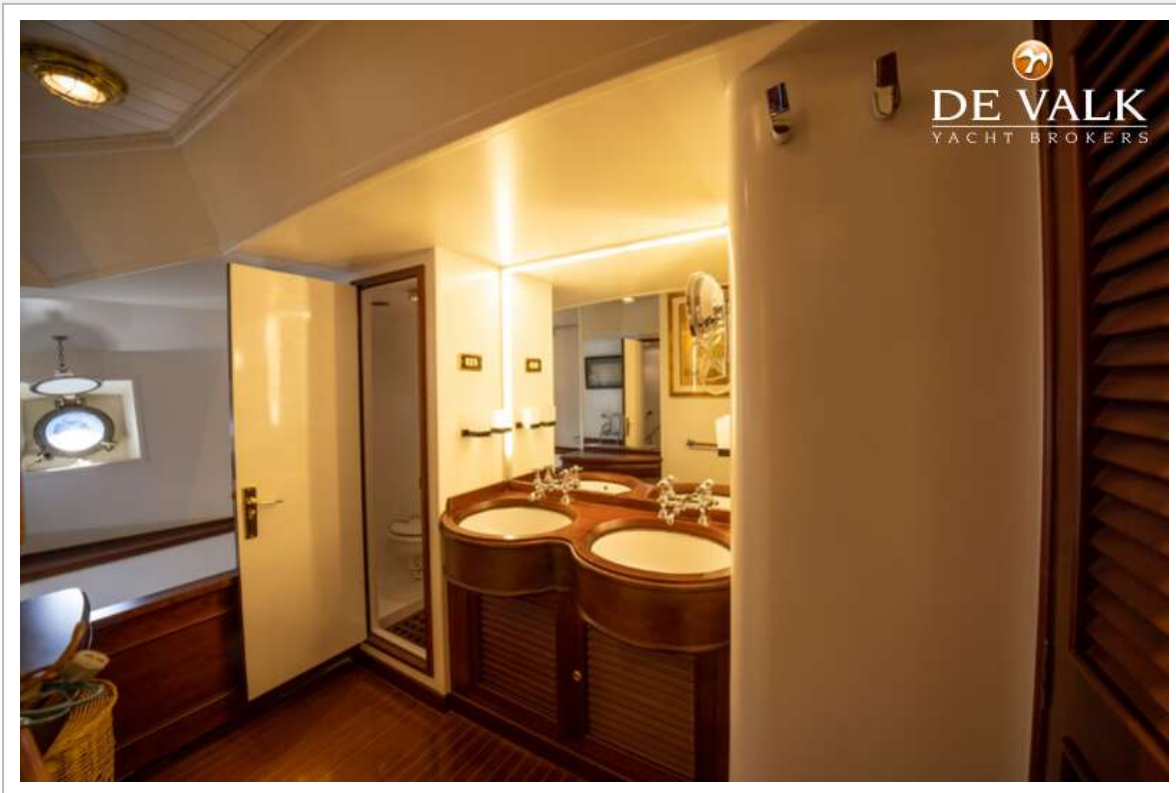
LAURENT GILES MOTORSAILER STEEL 23M



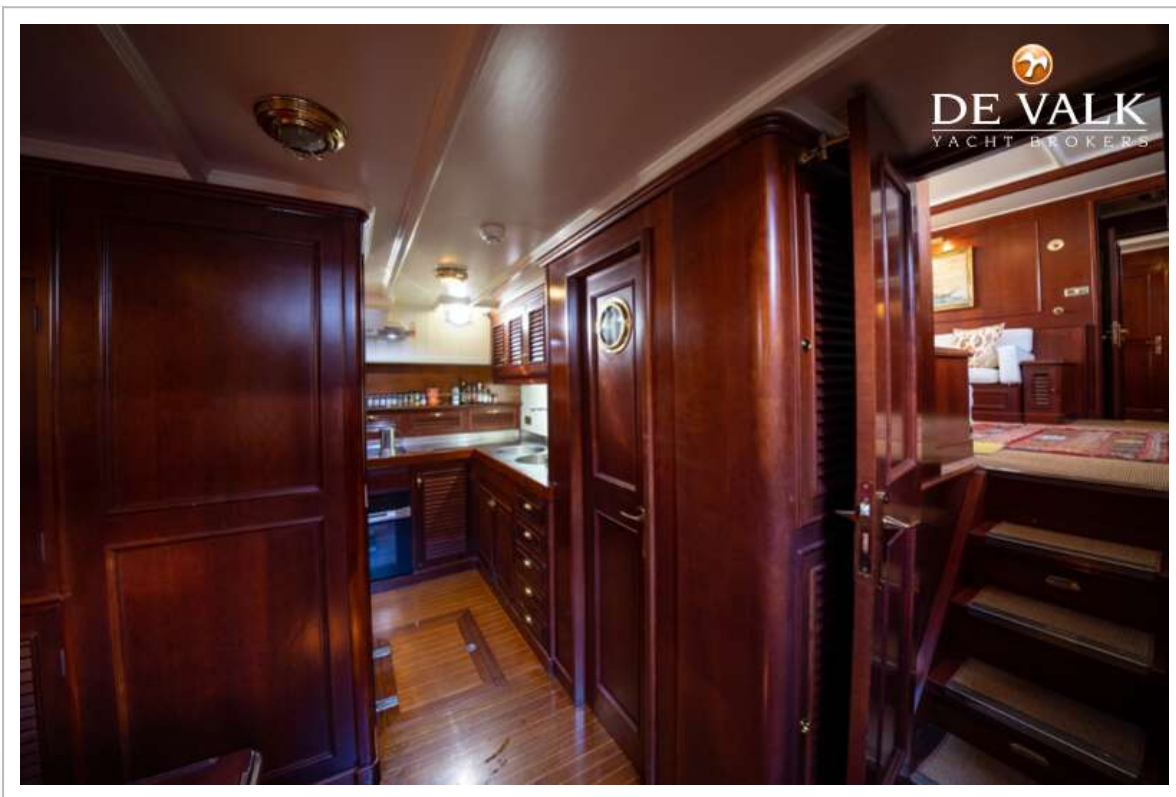
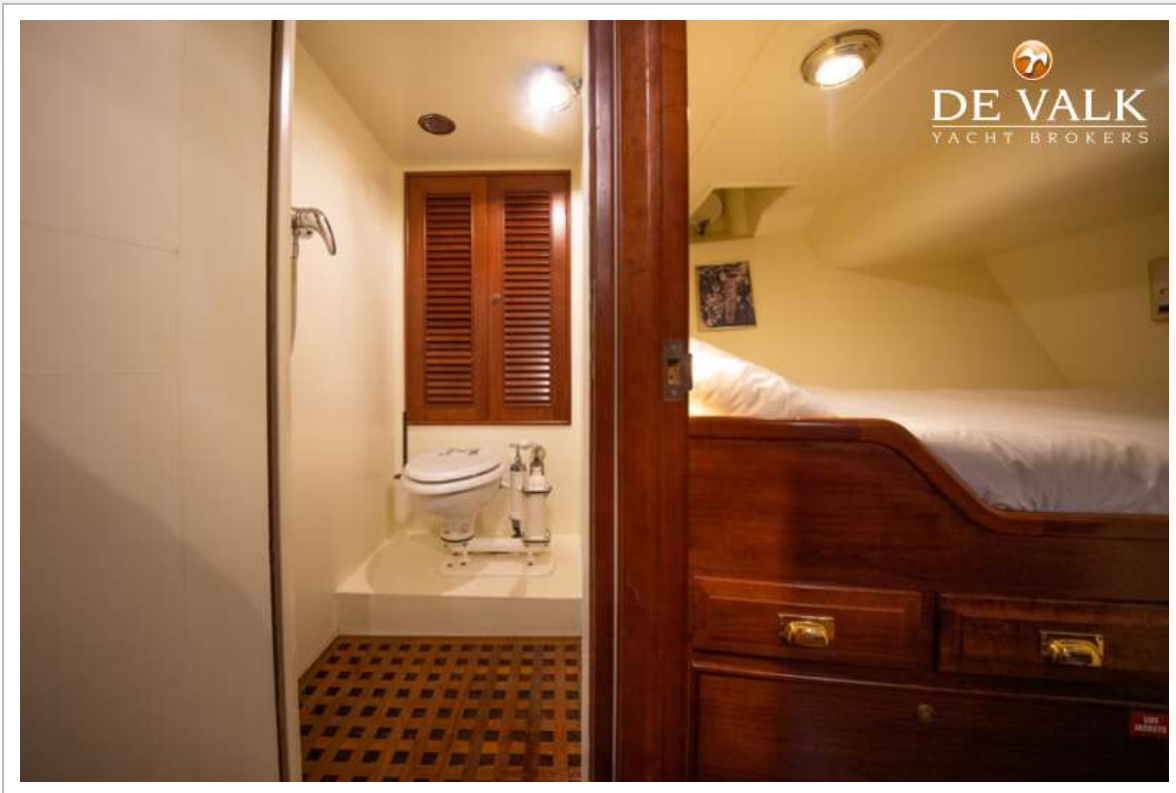
LAURENT GILES MOTORSAILER STEEL 23M



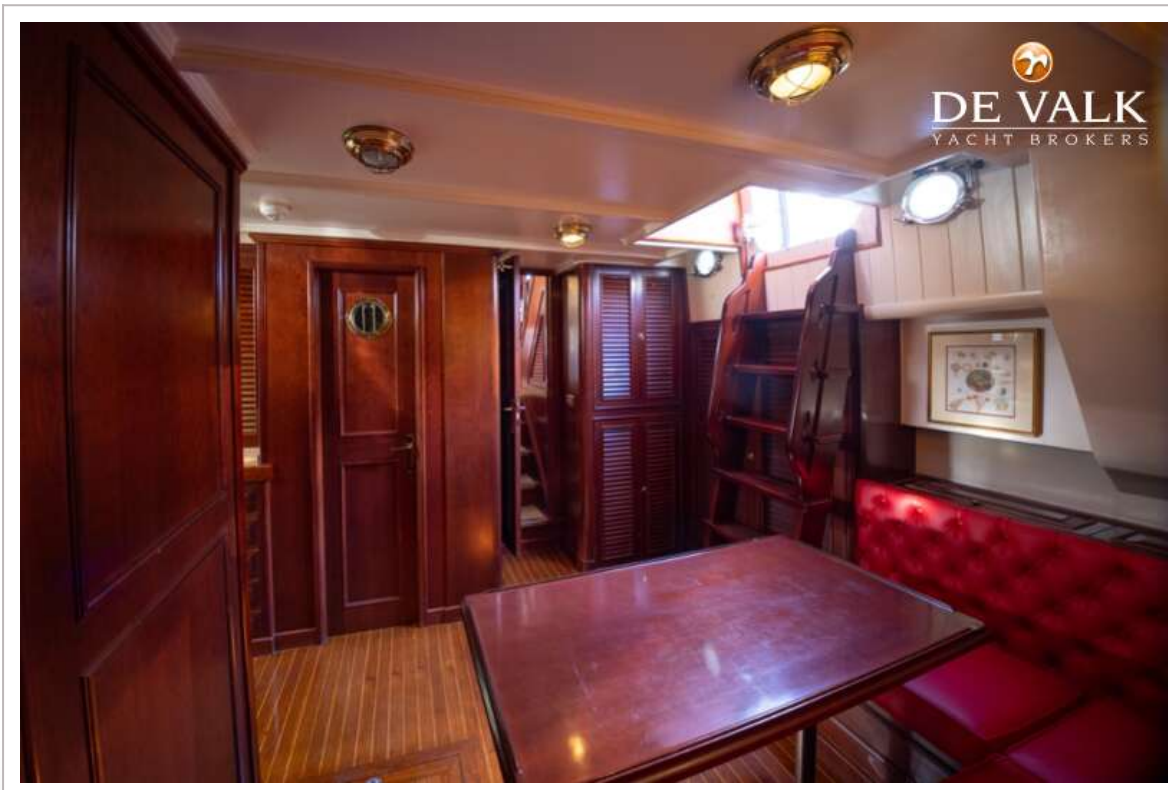
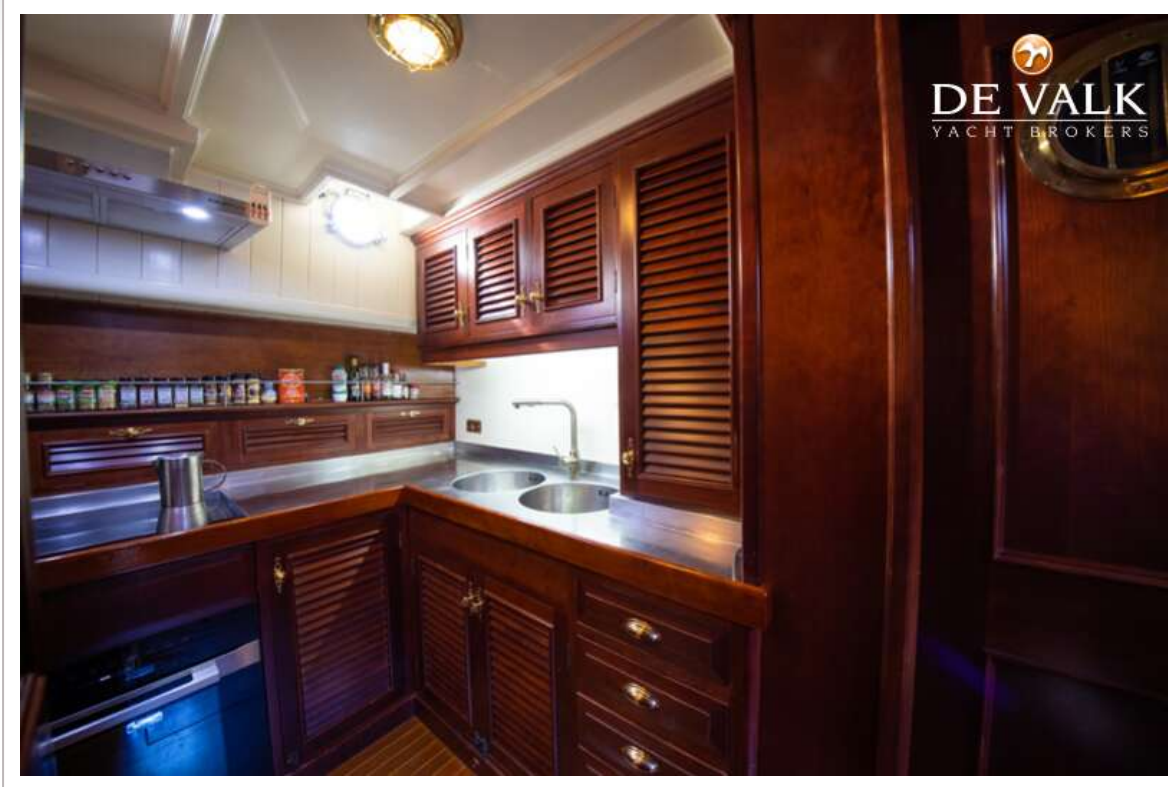
LAURENT GILES MOTORSAILER STEEL 23M



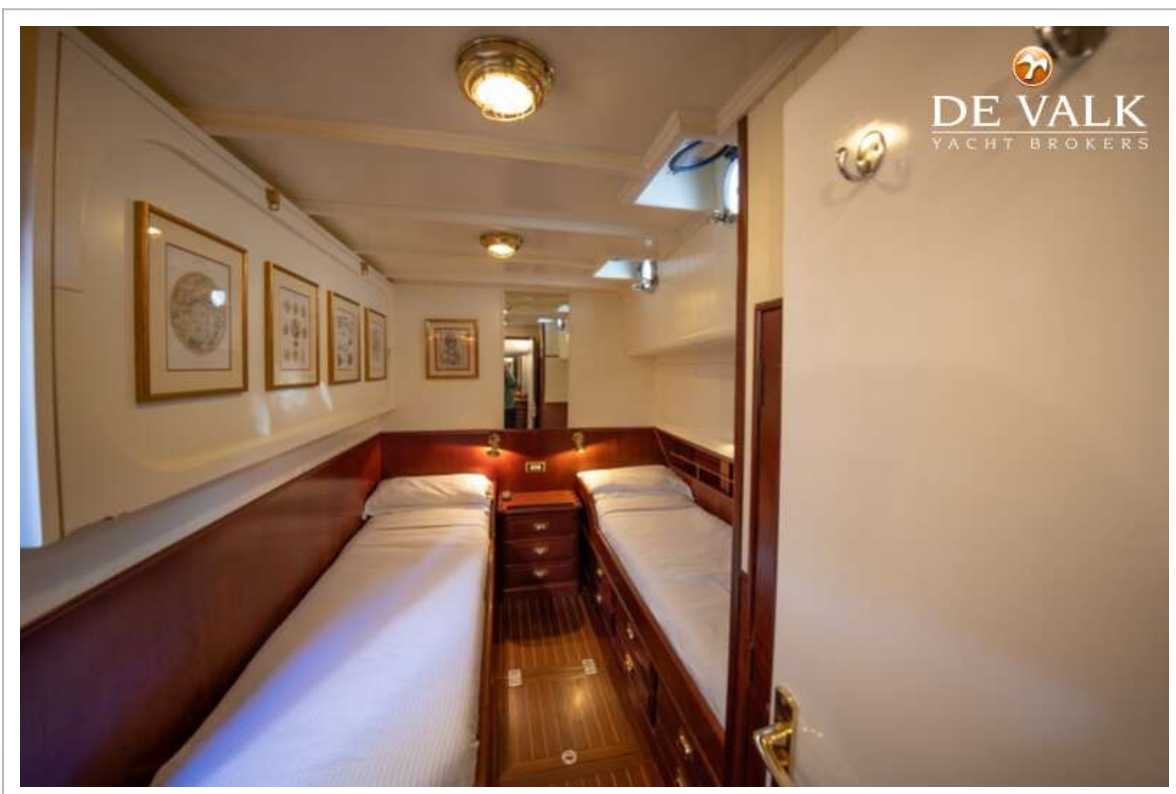
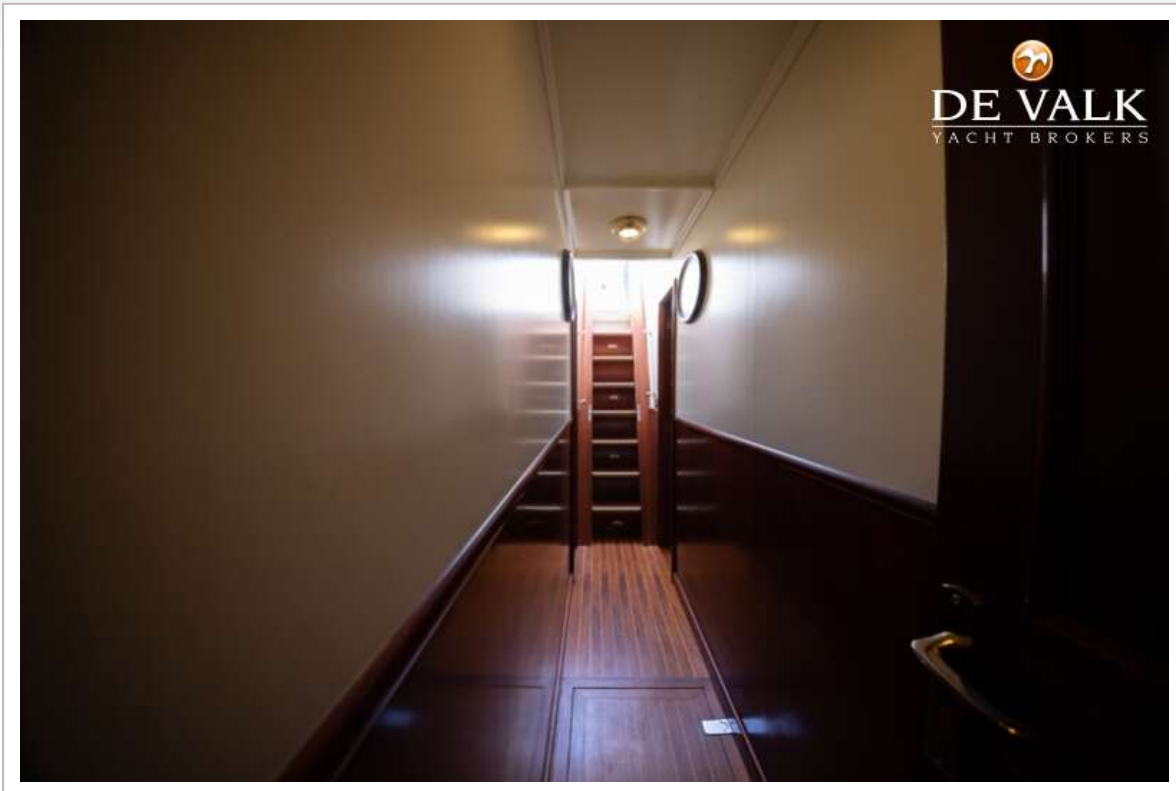
LAURENT GILES MOTORSAILER STEEL 23M



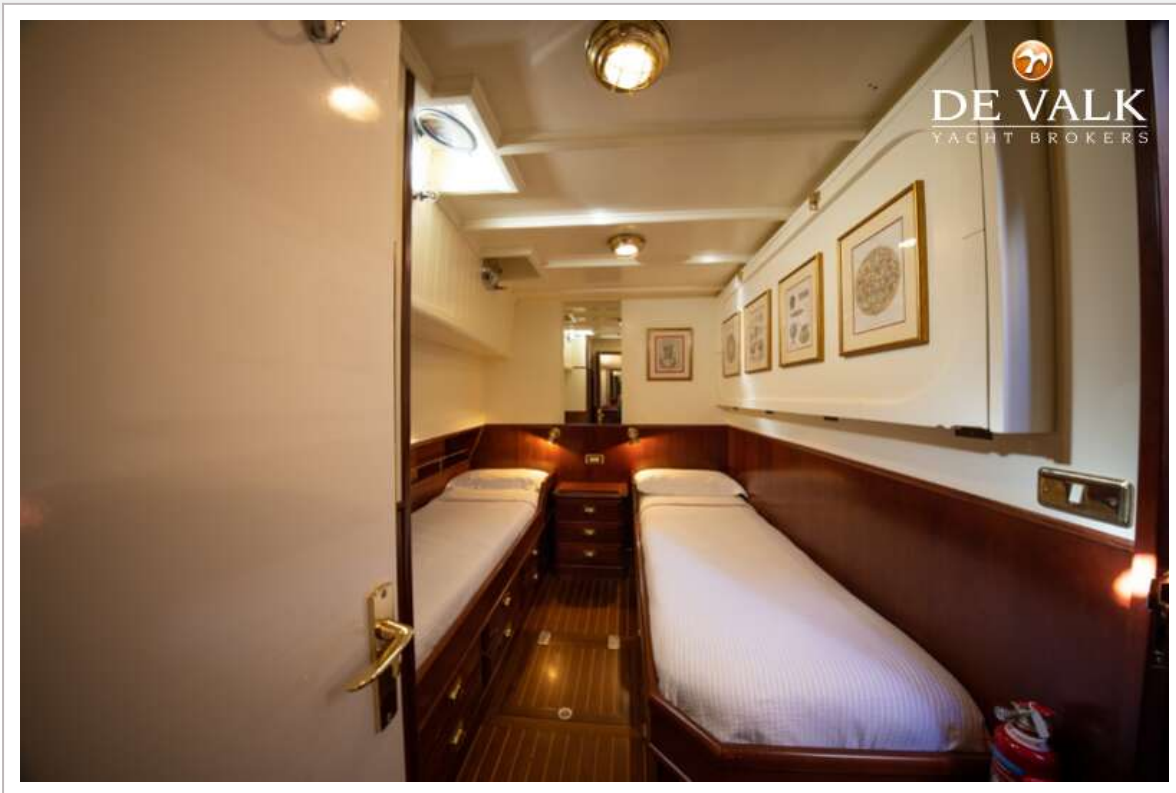
LAURENT GILES MOTORSAILER STEEL 23M



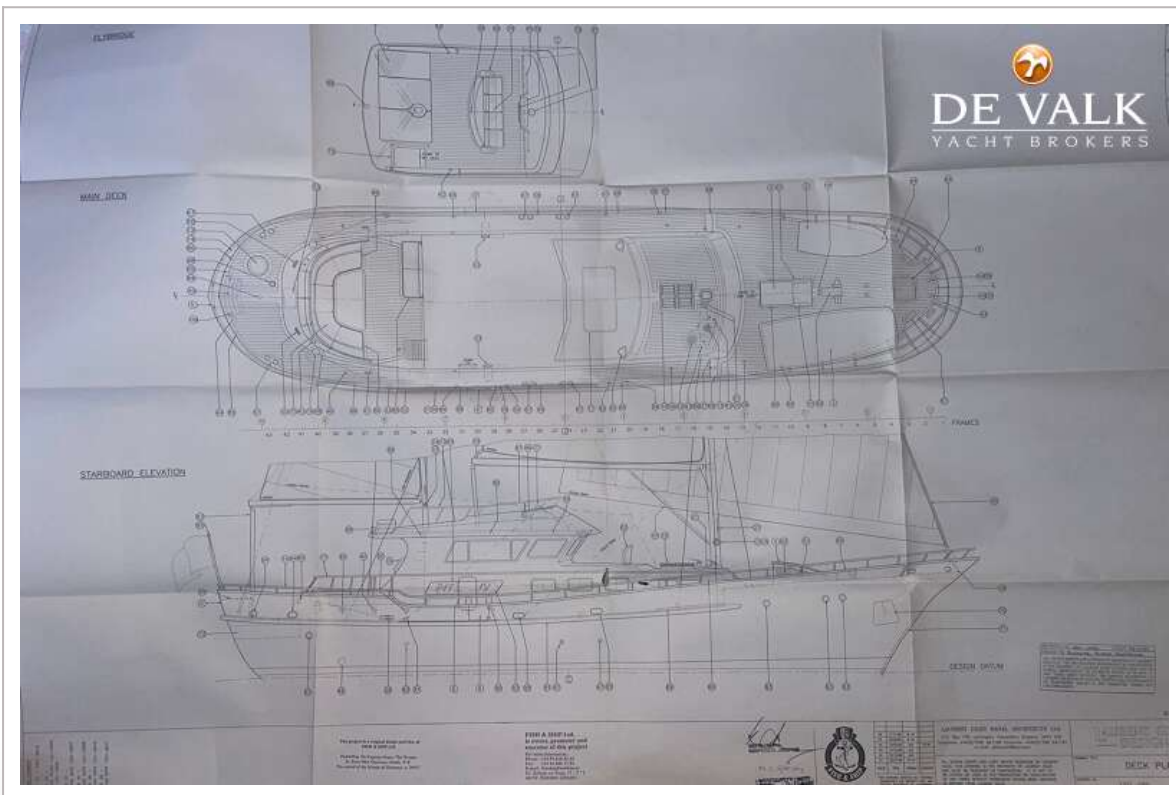
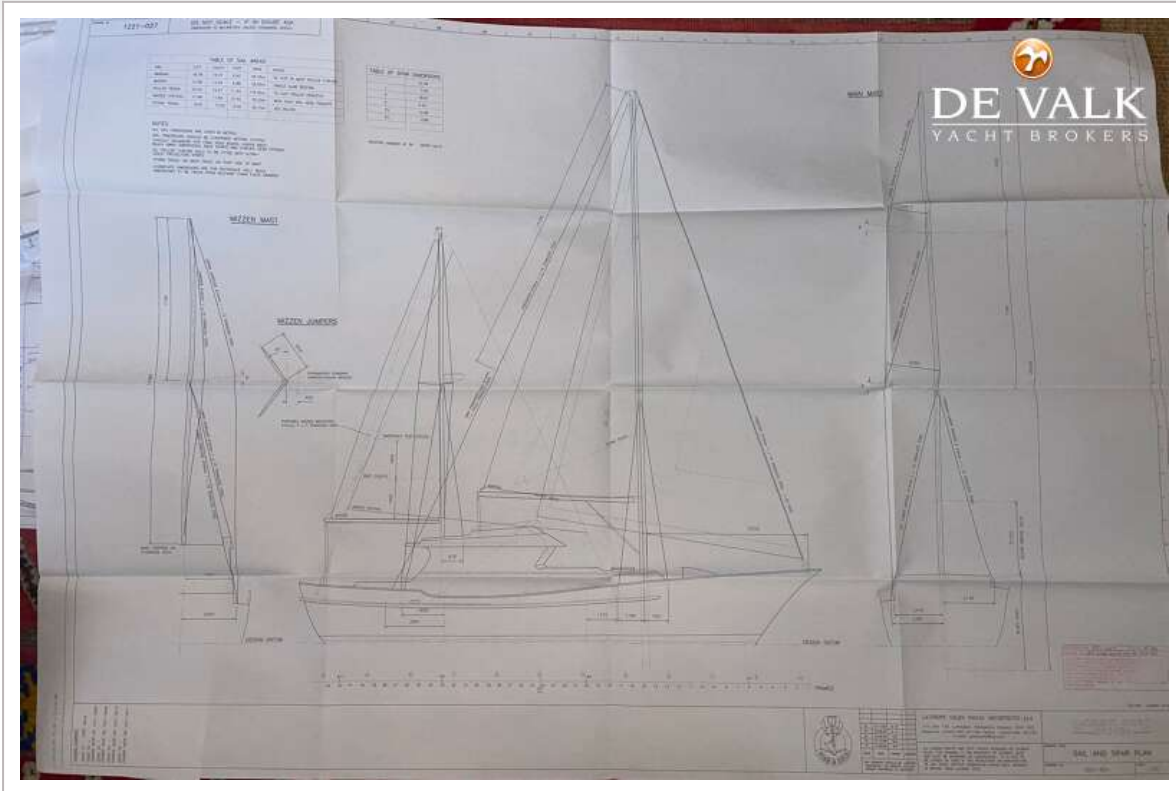
LAURENT GILES MOTORSAILER STEEL 23M



LAURENT GILES MOTORSAILER STEEL 23M



LAURENT GILES MOTORSAILER STEEL 23M



LAURENT GILES MOTORSAILER STEEL 23M

