



DE VALK
YACHT BROKERS



TRAWLER EXPLORER 60



DE VALK
YACHT BROKERS

TRAWLER EXPLORER 60

KOMMENTARE DES MAKLERS

Custom built Aluminium Trawler in true Explorer style to expand your horizons. 60 feet of sturdy built quality, well equipped, large fuel and water tanks and fitted with stabilizers, airco and central heating. This go-anywhere Trawler Explorer 60 can handle both warm and cold climates. She underwent a major refit in 2007 and 2022 and is ready for you to do some serious in- and offshore cruising. The salon, galley, pilothouse and flybridge offer good accommodations above deck and 4 double cabins below. Ample storage plus a big lazarette aft below the large enclosed cockpit.

Willem Koopmans

TECHNISCHE DATEN

Maße	18.32 x 5.35 x 1.82 (m)	Werft	Van Toledo / Interyachts Holland
Baujahr	1997	Kabinen	4
Material	Aluminium	Kojen	8
Motor(en)	2 x Cummins 6BT5.9M diesel	PS/kW	2 x 210.00 (PS), 154.35 (kW)
Angebotspreis	€ 679.000 (MwSt. Bezahlt)	Liegeplatz	contact sales office

KONTAKT

Verkaufsbüro	De Valk Costa Blanca	Telefon	+34 96 50 21 569
Adresse	Costa Blanca Region 03730 Javea Alicante ES	E-Mail	costablanca@devalk.nl

HAFTUNGSAUSSCHLUSS

Diese Angaben erfolgen nach bestem Wissen, können jedoch nicht garantiert werden.



TRAWLER EXPLORER 60

ALLGEMEIN

Modell	TRAWLER EXPLORER 60
Typ	Motoryacht
Rumpflänge (m)	18,32
Breite (m)	5,35
Tiefgang (m)	1,82
Durchfahrtshöhe (m)	8,75
Durchfahrtshöhe min (m)	5,30
Stehhöhe (m)	2,02
Baujahr	1997
Lancierung	Refit 2007 Alumarine/ techniques 2021 Yrseke Yacht service, NL
Werft	Van Toledo / Interyachts Holland
Land	Niederlande
Entwerfer	Piet de Jonge Yacht Design
Gewicht (t)	50
Ballast (Ton)	Blei in Aluminium 3,5
CE Norm	NA
Rumpfmateri al	Aluminium
Rumpffarbe	Blau
Haut-dicke Rumpf (mm)	8-6 rib-distance 40cm
Rumpfform	Rundspant
Material Aufbauten	Aluminium
Stossliste	Aluminium
Deckmaterial	Aluminium
Deck Finish	Teak Front needs some attention, rest in good condition
Deck Finish Aufbauten	Teak In good condition
Pflicht Bedeckung	Teak In good condition
Antifouling (Jahr)	June 2025
Dorado Belufter	ja
Fenster Material	Doppelverglasung New 2007
Decksluke	ja



TRAWLER EXPLORER 60

Bullauge	Aluminium
Isolation	Schaum
Flybridge	ja
Radar Träger	klappbar Hydraulic
Mast legbar	hydraulik
Treibstofftank (Liter)	Aluminium 8000, 4 tanks
Füllstandsanzeige (Treibstofftank)	ja
Trinkwassertank (Liter)	Aluminium 2500, 2x tanks
Füllstandsanzeige (Trinkwasser)	ja
Fäkaelien Tank (Liter)	Aluminium 1800, 2x tanks
Füllstandsanzeige (Fakaelientank)	Tankwatch
Fäkaelien Tankablauf	Deck Verbindung + Pumpe
Radsteuerung	hydraulik New 2007
Innerhalb Steuerung	Portside
Aussen Steuerung	Centre
Radsteuerung auf Flybridge	hydraulik New 2007
Not-Pinne	ja
Weitere Info	Vessel has a valid CVO certification
Weitere Info	Lots of invoices available of refit done in 2022
Weitere Info	Economical long distance cruise

UNTERKUNFT

Kabinen	4
Kojen	8
Innen	Teak Cream panels + teak trim
Fussboden	Teak und Holly
Offenen Cockpit	ja
Ruderhaus	ja
Decksalon	ja
Standhöhe Salon (m)	1,98 - 2,02
Heizung	wasserheizung Eberspacher D16W



TRAWLER EXPLORER 60

Klima Anlage	Klima mit Ruckzyklus Webasto/CLD 40.000 BTU all cabins
Kartentisch	ja
Achterkabine	ja
Dinette	With two separate seats opposite
Tür zum Cockpit	ja
Tür zum Achterdeck	Partible door
Kombüse	ja
Arbeitsfläche	Duropal L shape
Spülbecken	Edelstahl
Herd	elektrisch Force 10
Dunstabsauge	ja
Mikrowelle/Backofen Kombi	LG (220V)
Kuhlschrank	Miele + extra in pilothouse
Gefrier Truhe	Miele
Warmwasser System	220V + Motor 2x boiler
Wasserdruck System	elektrisch
Geschirrspulmaschine	Siemens
Eignerkabine	Doppelbett
Länge Bett (m)	2,00 x 1,60
Kleiderschrank	hängend/Schublad/Regale
Badezimmer	en suite I
Toilet	en suite
Toilette System	elektrisch Vacu-flush
Handwaschbecken	im Badezimmer
Dusche	en suite
Weitere Info	Tempur matrass
Gästekabine 1	Doppelbett VIP-cabin
Länge Bett (m)	2,00 x 1,80
Kleiderschrank	Regale und hängend
Badezimmer	en suite
Toilette	en suite
Toilette System	elektrisch Tecma



TRAWLER EXPLORER 60

Handwaschbecken	auf der Toilette
Dusche	en suite
Weitere Info	Tempur matrass
Gästekabine 2	ja
Länge Bett (m)	2,00 x 1,35
Kleiderschrank	Regale und hängend
Badezimmer	ja
Toilette	gemeinsam
Toilette System	elektrisch Vacuflush
Handwaschbecken	im Badezimmer
Dusche	gemeinsam Prepared
Weitere Info	Tempur matrass
Gästekabine 3	Stockbett
Länge Bett (m)	2,00 x 0,80
Kleiderschrank	Regale
Badezimmer	ja
Toilette	gemeinsam
Toilette System	elektrisch Vacuflush
Handwaschbecken	im Badezimmer
Dusche	gemeinsam Prepared
Weitere Info	Tempur matrass
Waschmaschine/Trockner Kombi	Miele Hydromatic WT745
Zentralstaubsauger	Dust-Control

MASCHINEN

Motoranzahl	2
Marke	Cummins
Typ	6BT5.9M
PS	210
kW	154.35
Kraftstoffart	Diesel



TRAWLER EXPLORER 60

Installiert im Jahr	1997
Höchstgeschwindigkeit (Kn)	11
Marschgeschwindigkeit (Kn)	8
Verbrauch (l/h)	20
Reichweite (nm)	3000
Motorstunden	2680
Kühlungssystem Motor	indirekte Wärmetauscher
Antrieb	Schraubenwelle
Welle Dichtung	Shaft and seals replaced in 2023
Motor bedienung	elektrisch EMC
Gewende getriebe	hydraulic
Motorsteuerung	elektrisch & Seilzug Kabel Plus remote control Hydronautica
Bugschraube	hydraulik 35 hp proportional
Heckschraube	elektrisch 2022 new 2 speed Slepner 24 Volt on 4 batteries
Exhaust	wassergekühlt
Wellen Drucklager	Amartech
Propeller Typ	fest Left/right counter rotating
Propellerblätter	4
Material Propellerwelle	Edelstahl Amartech, with rope cutters
Propellerwelle schmierung	Wasser
Elektrische Bilgenpumpe	4x
Bilge Alarm	ja
Elektrische Anlage	12/24/230 V
Generator	leise Separator Onan E-QD 11kW
Betriebstunden Generator	1275
Generator 2	Hydrogen 10kW (hydraulic)
Starterbatterie	2x
Versorgungsbatterie	4x Mastervolt Lion cells 4x 24 V / 5000 Wh
Generatorbatterie	1x + Mastervolt charger
Heckschraubebatterie	2022 4x
Batterie Monitor	Mastervolt + automatic AC switching
Batterie Ladegerat	Mastervolt 24 V/20-3



Batterie Ladegerat/Umwandler	2x Mastervolt 24 V/2000 Watt/60 Amp
Dioden-Batterie-Koppler	ja
Landstrom	mit Kabel
Trenn transformator	Mastervolt Mass Gi3.5 + insulation checkpanel
Wasserbereiter	ja
Stabilisatoren	Finne Koopnautic Searocq246 (hydraulic)
Weitere Info	Flowscan fuelconsumption indicators
Weitere Info	Mastervolt GPRS monitor-module prepared for cellphone app
Weitere Info	Debug fuel filter system/fuel polishing system

NAVIGATION

Kompass	Ritchie
Kompass auf der Flybridge	Ritchie
Elektrisches Kompass	On autopilot
Tiefenanzeige	Simrad IS42
Logge	Simrad IS42
Windlupe anzeige	ja
Tochter anzeige	Simrad
UKW	Garmin GHS10i + Furuno H2721 new antenna's 2023
Portabel UKW	Icom + Cobra Marine
Autopilot	Simrad AP35 + Simrad FU35 joystick
Ruderwinkel Anzeige	Simrad
Radar	Furuno 17" open array
GPS	Furuno Navnet
Plotter	Furuno Navnet + flybridge repeater
PC Anschluss	2x 23 inch
Elektronische Kart(en)	2x Time Zero / Yacht Control
AIS Transponder	Furuno Navnet Class B
Epirb	McMurdo battery until Sept 2031
Navigation Beleuchtung	ja
Suchscheinwerfer	ITT remote



Weitere Info

Shipmodule Nmea / actisense NMEA 2000

Weitere Info

RR Active antenna system

AUSRÜSTUNG

Feste Fenster	ja
Kuchenbude	Full enclosure
Bimini	On fly
Cockpit Polster	ja
Badeplattform	"beach" fold-down type hydraulic
Badeleiter	ja
Heck-Tur	Side door
Gangway	Aluminum
Heckdusche	ja
Anker	Bruce
Ankerkette	120 mtr plus 50 mtr rope (2019)
Ankerwinde	hydraulik Lofrans ProjectX4 (2019)
Heck Ankerwinde	hydraulik 2x Meissner (capstan 2-speed)
Deckwasche	Fore and aft
Beiboot	aufblasbar Festboden 3D Tender 3.90 2022
Ausserborder	Suzuki DF20A 2022
Deck Kran	hydraulik Opacmare (500kg) revision 2024
See Reling	Aluminium
Zupackenschiene (aufbauten)	Aluminium
Seiten-Einstieg Seereling	2x
Heckkorb	ja
Bugkorb	ja
Rettungsinsel	Tasche Seasava PlusX
Rettungsinsel (Pers)	6
Letzte Wartung Rettungsinsel	\June 21
Schwimvesten	ja
Rettungsboje	2x (+life sling)



TRAWLER EXPLORER 60

Scheibenwischer	5x Exalto + wash
Horn	Luftdruck
Fenderkissen	ja
Festmacher	ja
Reserve Teilen	ja
Werkzeug	ja
Alarmsystem	ja
TV	Samsung in lift-cabinet
TV-Empfänger	ja
Satellit	Starlink plus Wifi all over the vessel
TracVision ball	KVH dome only , inside several antennas
Radio-CD Spieler	3x
DVD Spieler	Samsung
Surround Sound System	ja
Lautsprecher im Pflicht	Plus on flybridge
Lautsprecher im Salon	ja
Lautsprecher im Kabin	ja
Uhr - Barometer	Complete Schatz set
Feuerloscher	2x 6ltr
Letzte Wartung Feuerloscher	Sept 2023
Feuerloscher in Maschine Raum	ja
Automatische Löschesystem	12x Knock-Out (2018)



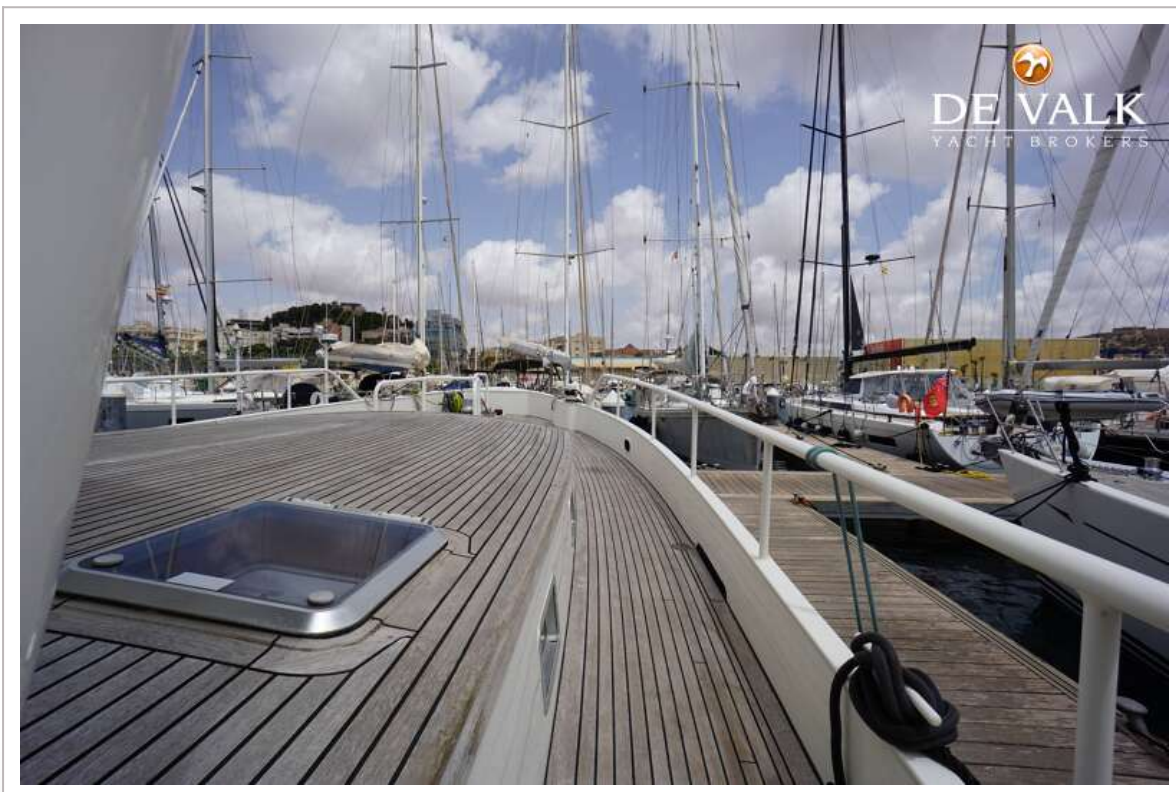
TRAWLER EXPLORER 60



TRAWLER EXPLORER 60



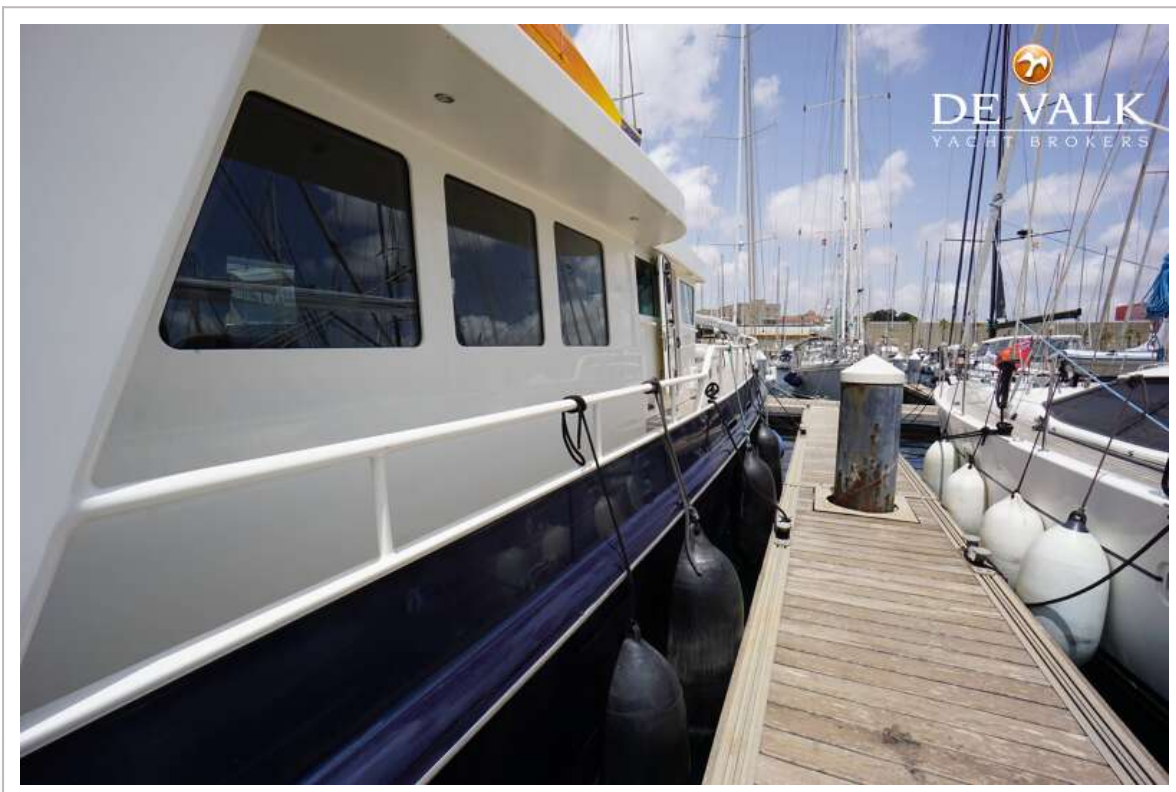
TRAWLER EXPLORER 60



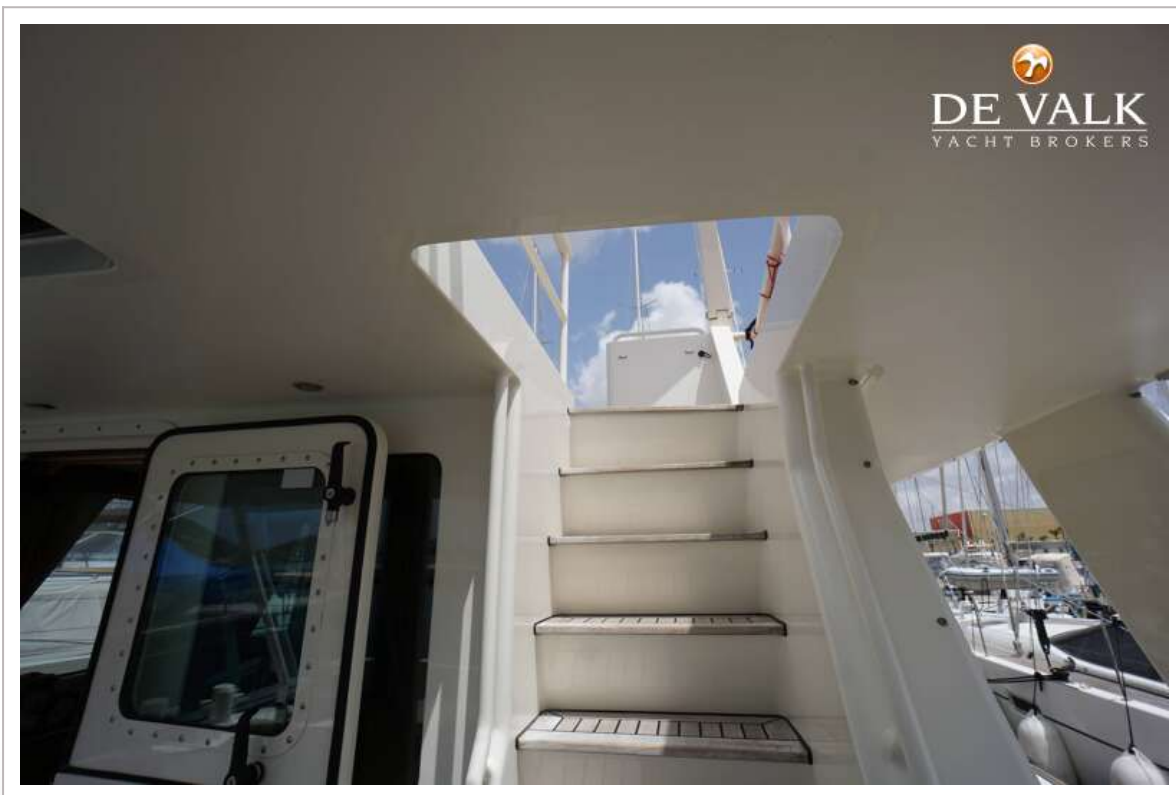
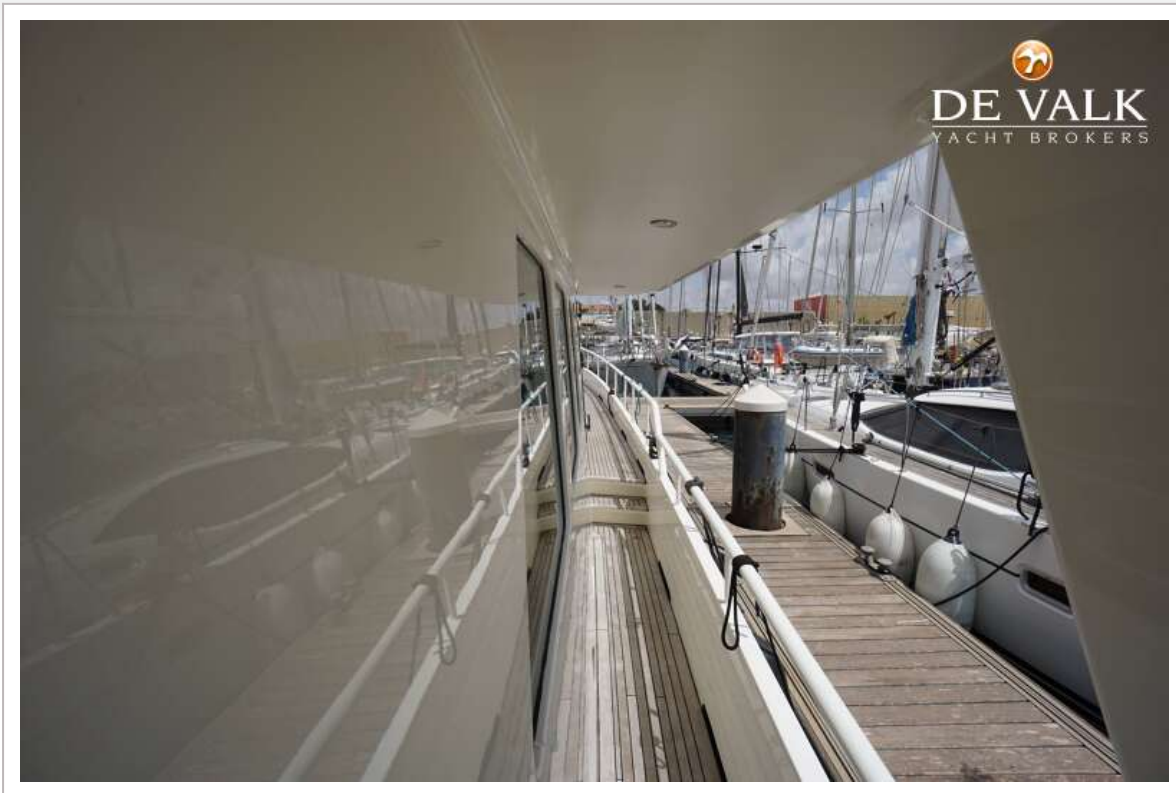
TRAWLER EXPLORER 60



TRAWLER EXPLORER 60



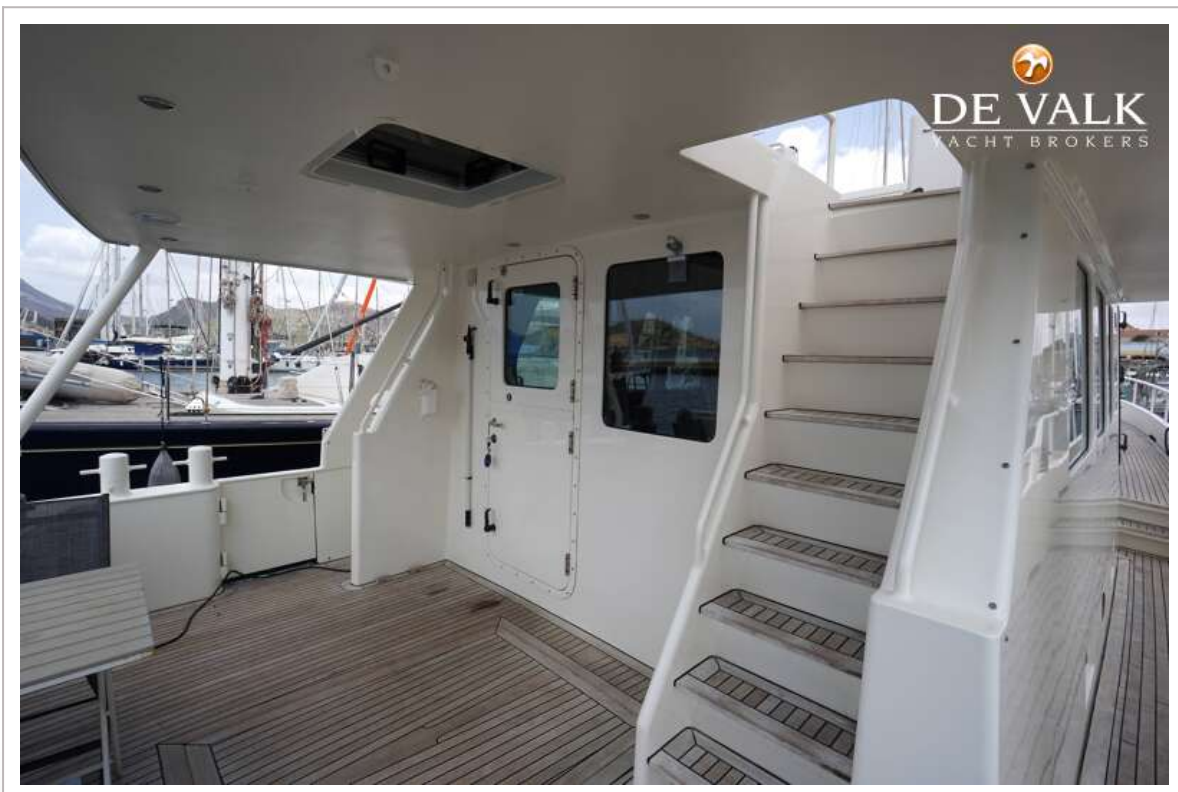
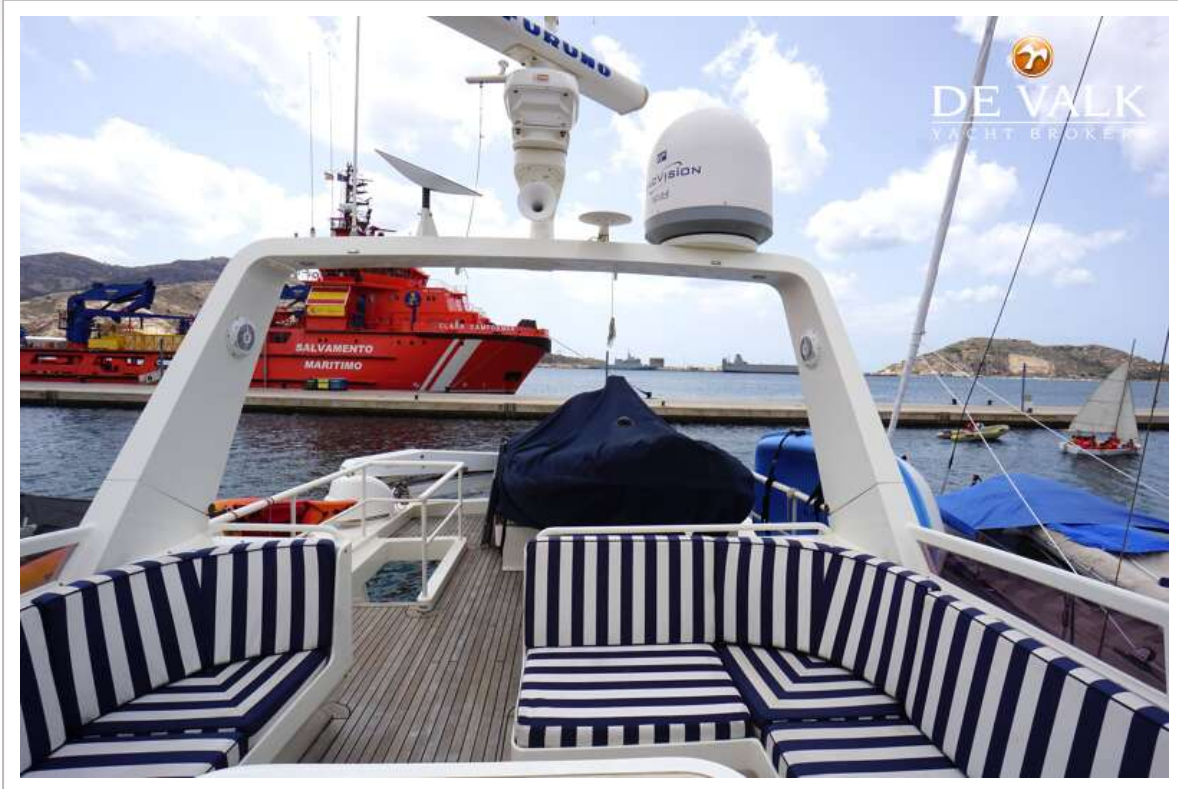
TRAWLER EXPLORER 60



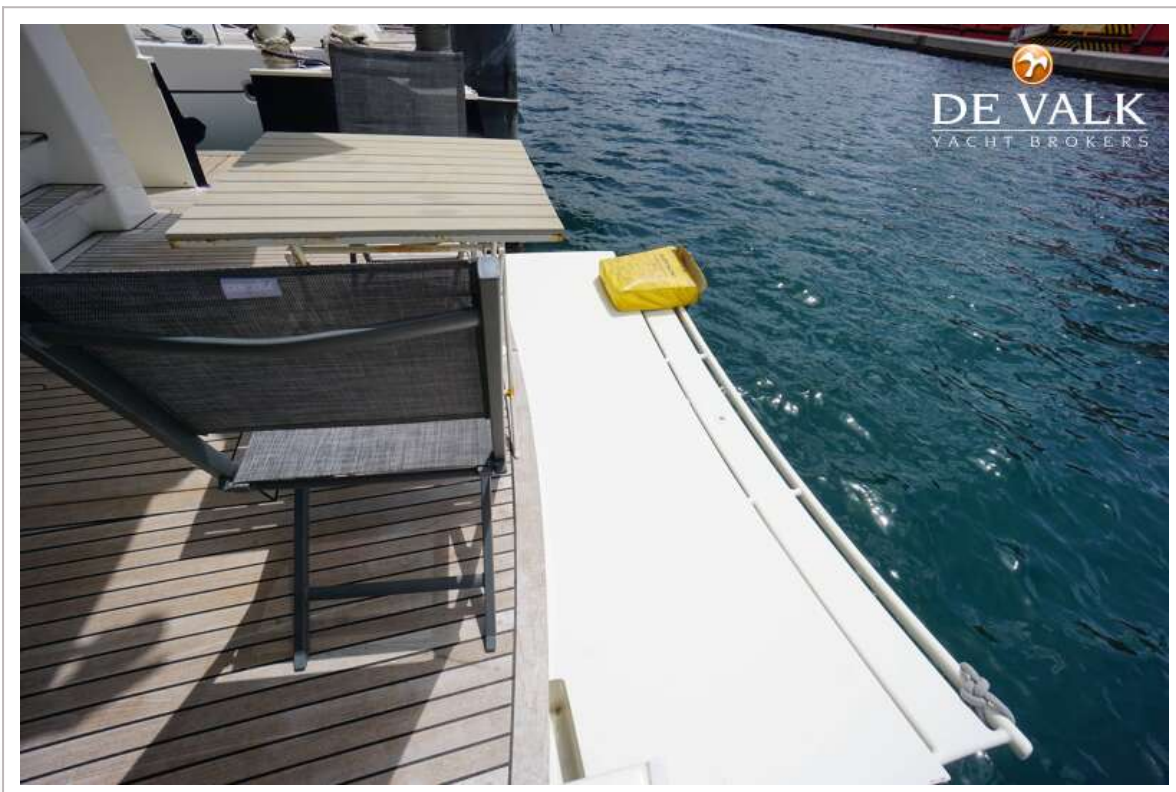
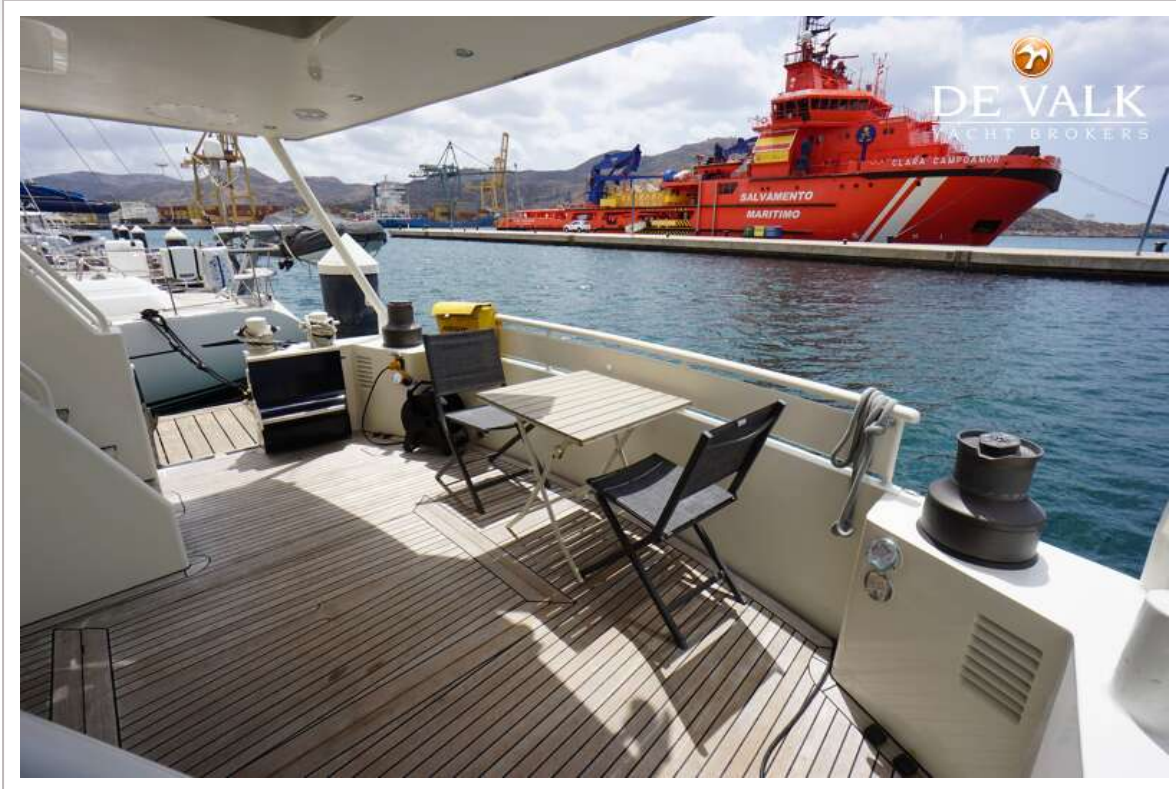
TRAWLER EXPLORER 60



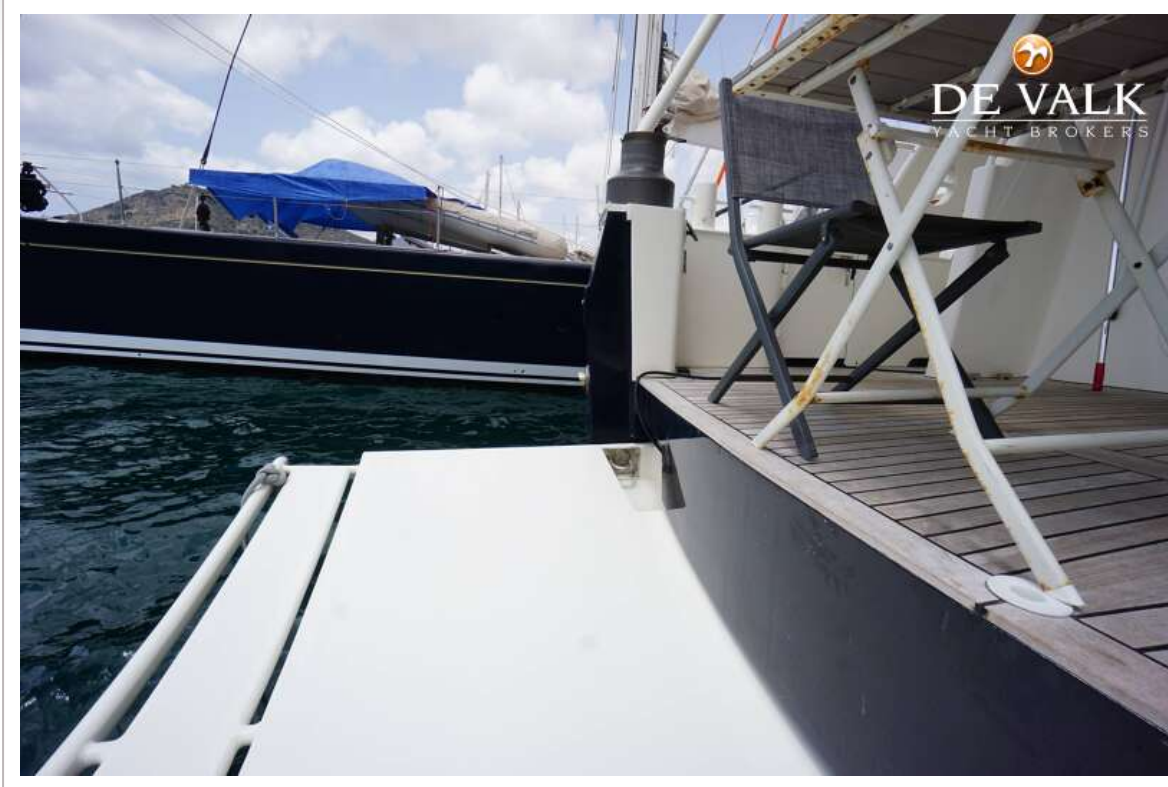
TRAWLER EXPLORER 60



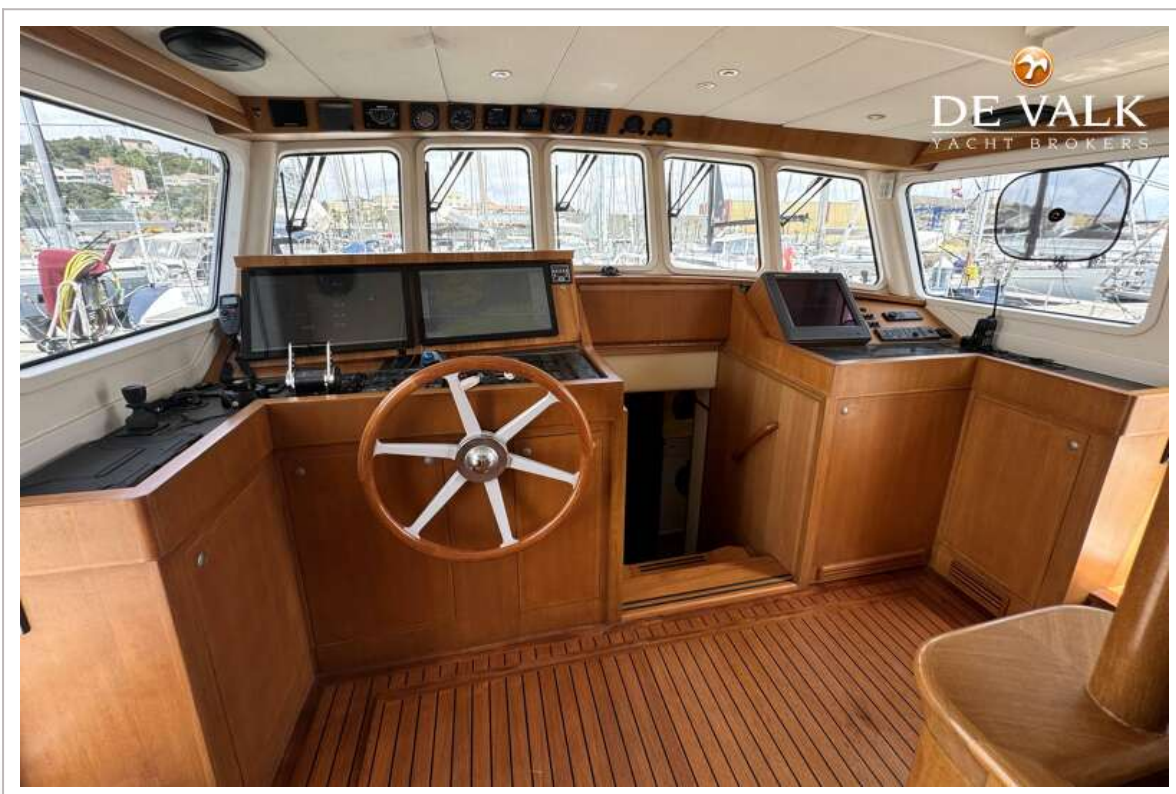
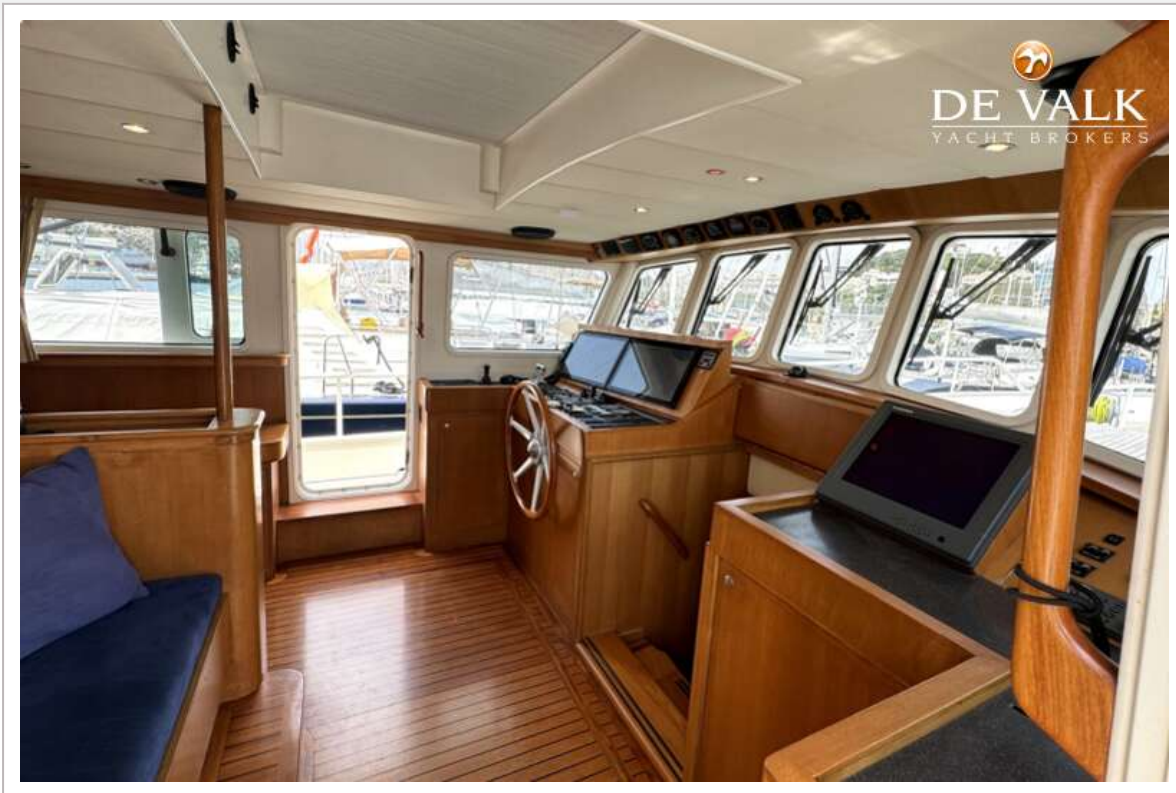
TRAWLER EXPLORER 60



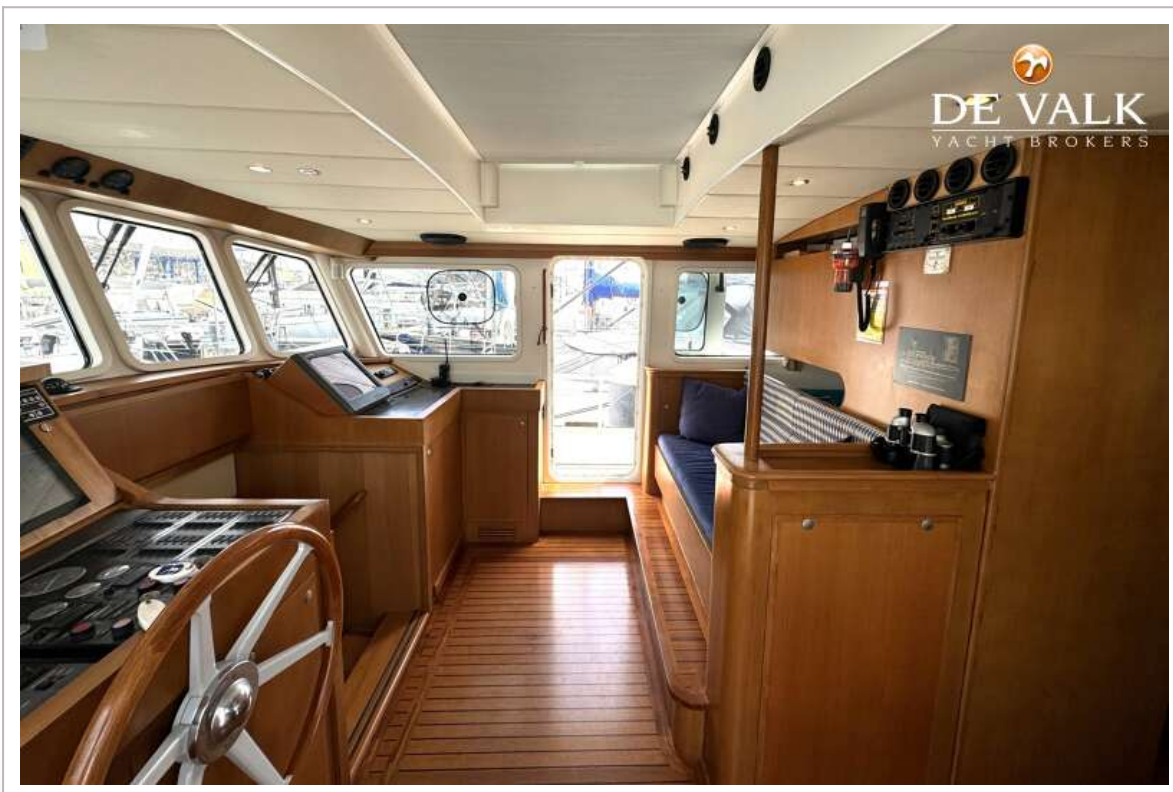
TRAWLER EXPLORER 60



TRAWLER EXPLORER 60



TRAWLER EXPLORER 60



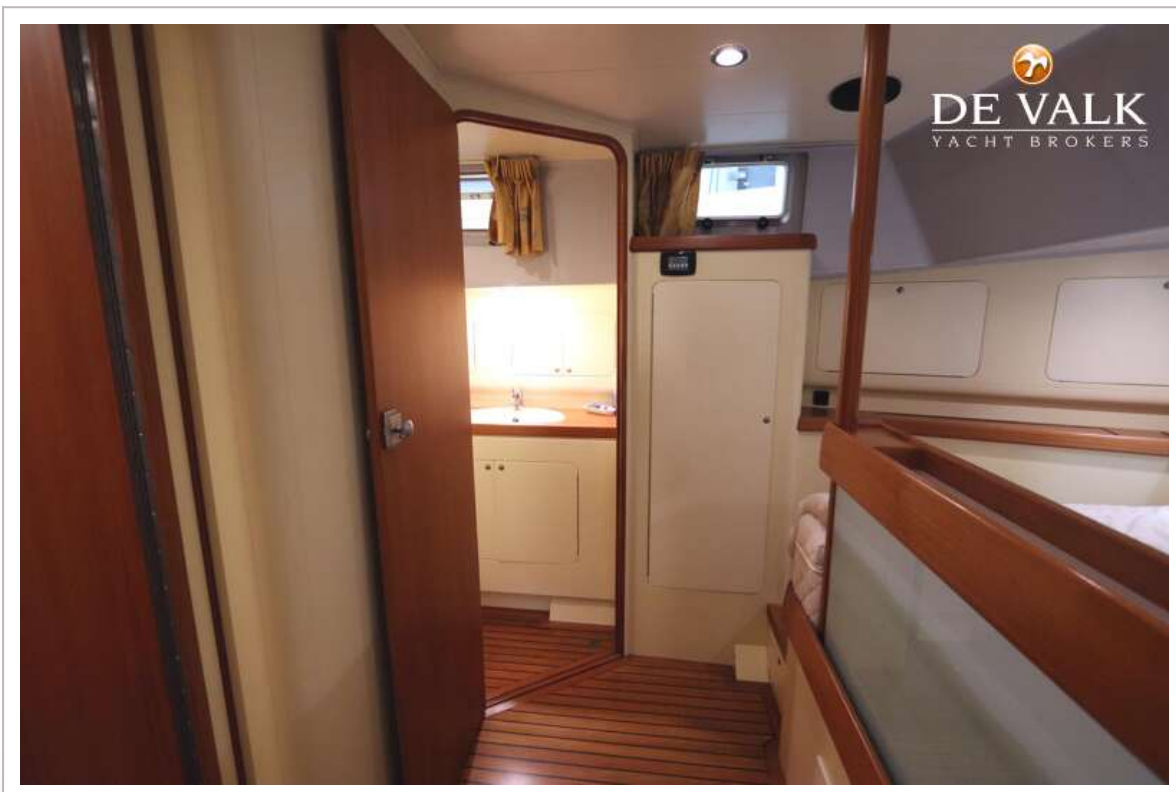
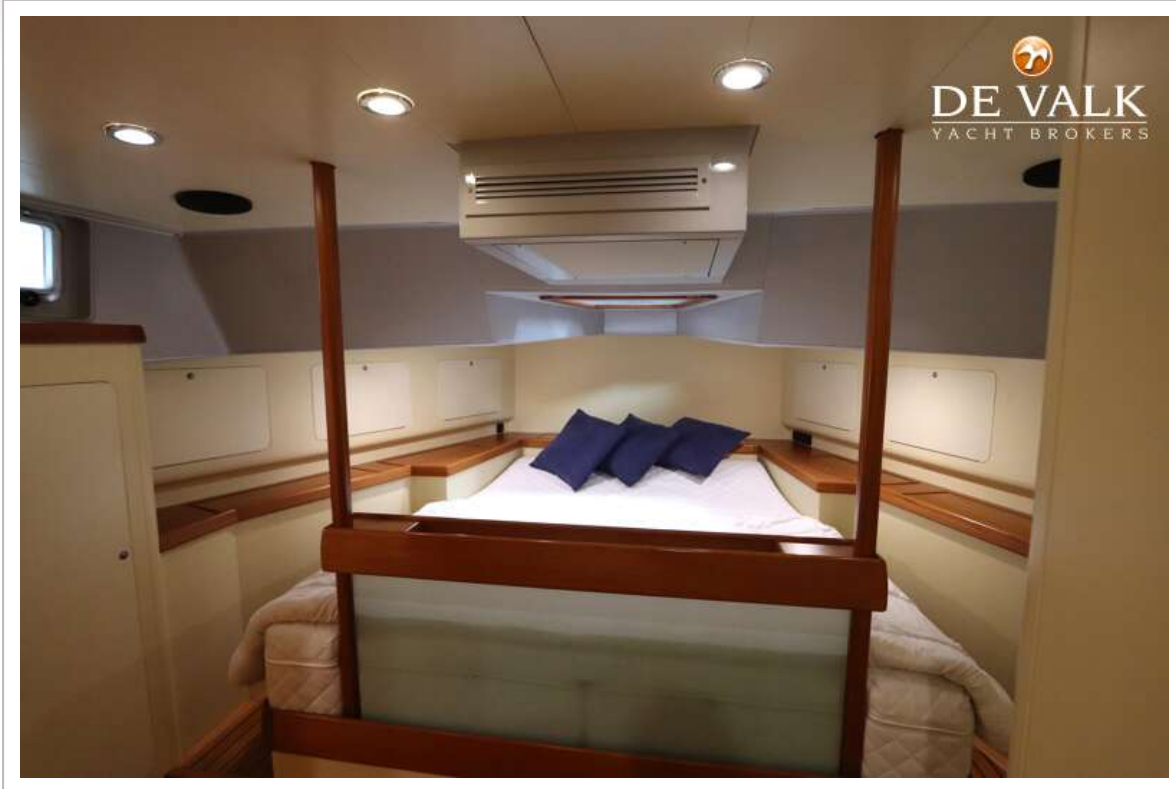
TRAWLER EXPLORER 60



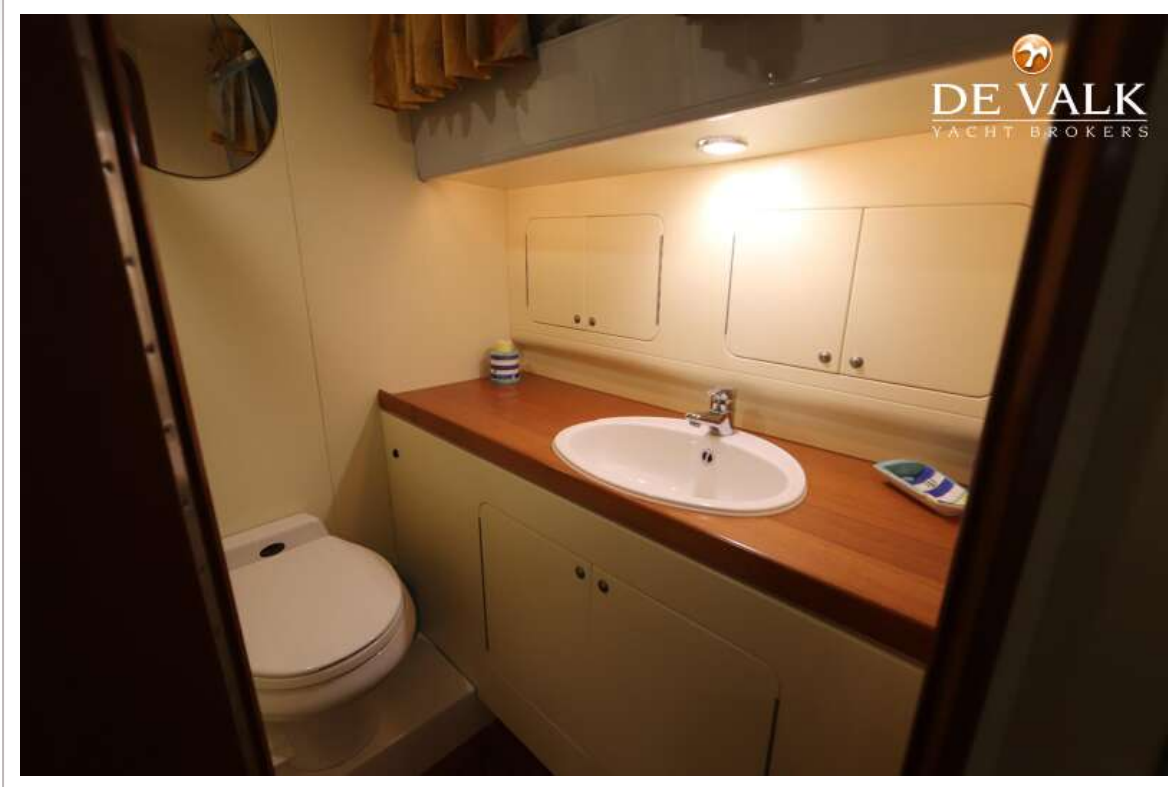
TRAWLER EXPLORER 60



TRAWLER EXPLORER 60



TRAWLER EXPLORER 60



TRAWLER EXPLORER 60



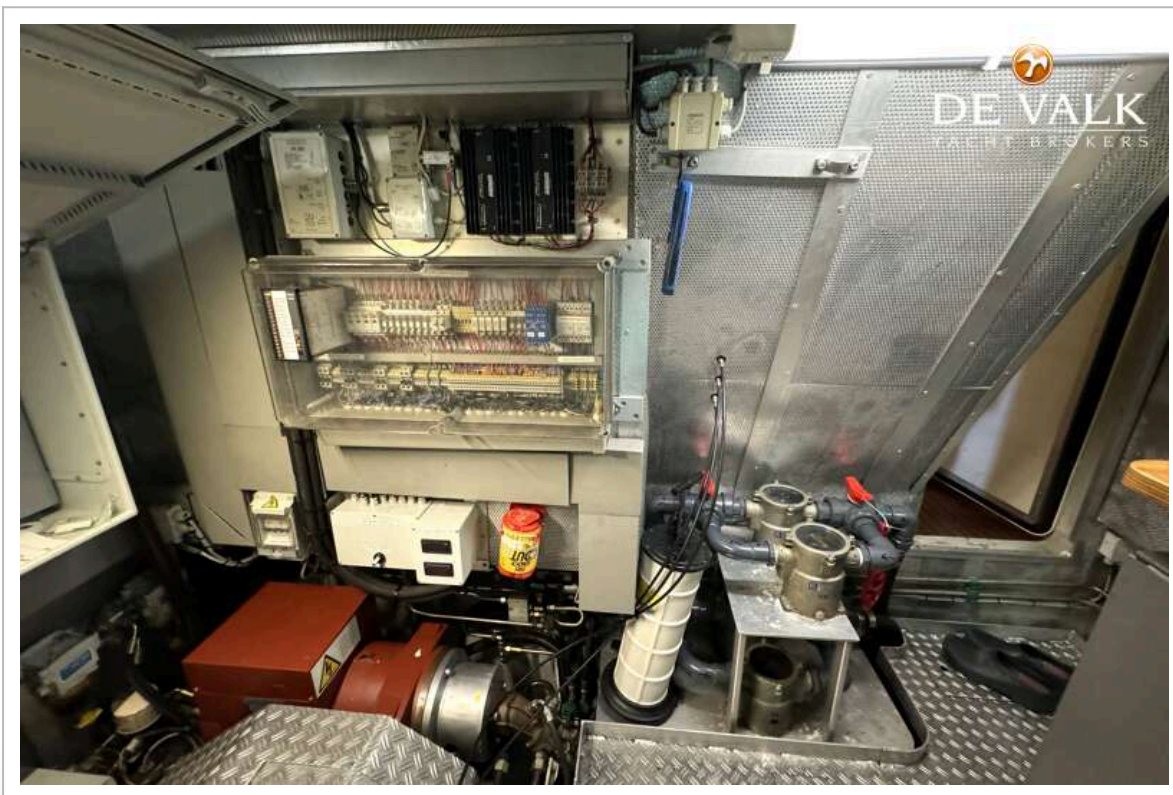
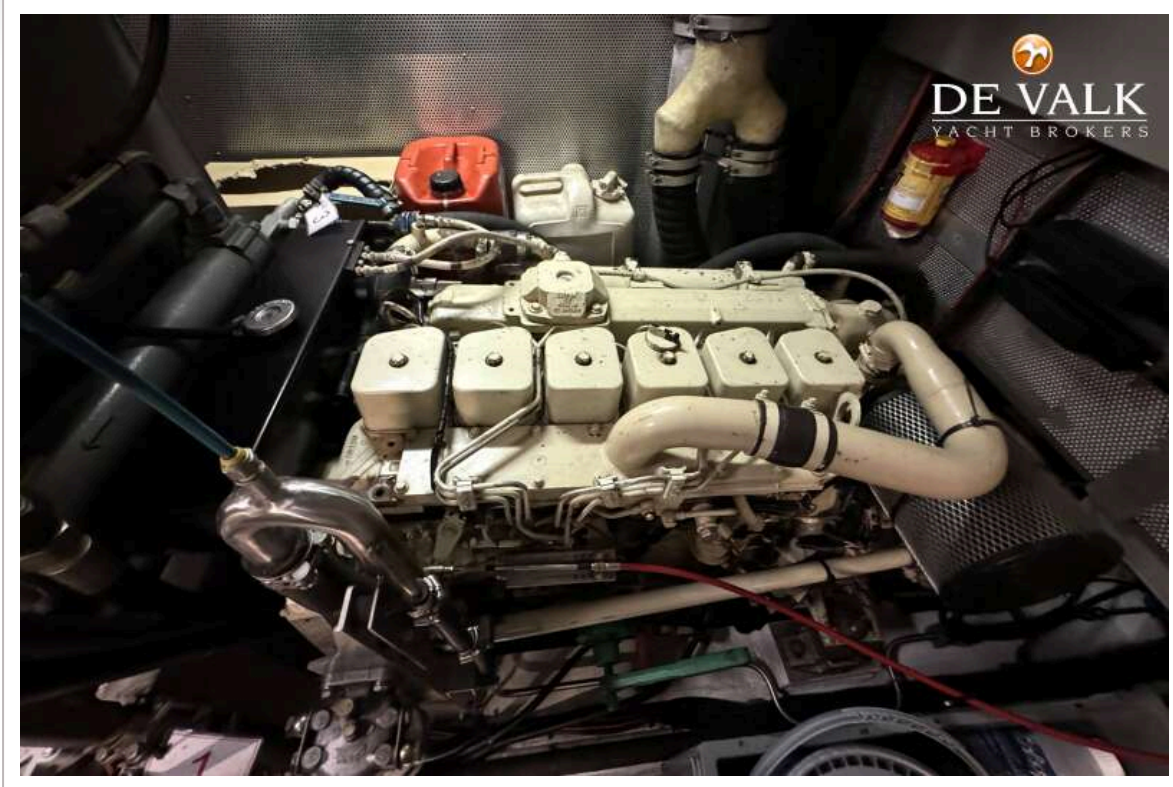
TRAWLER EXPLORER 60



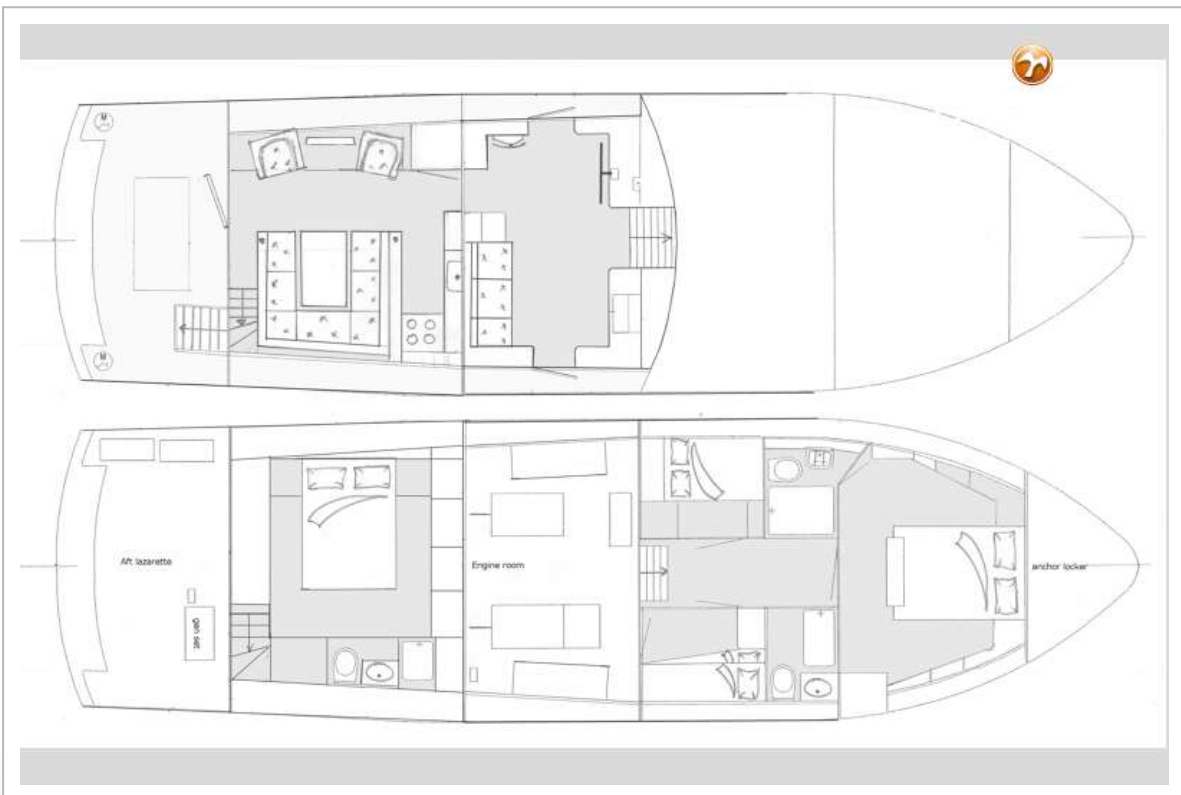
TRAWLER EXPLORER 60



TRAWLER EXPLORER 60



TRAWLER EXPLORER 60



TRAWLER EXPLORER 60

