



DE VALK
YACHT BROKERS



BAVARIA 34-2



DE VALK
YACHT BROKERS

KOMMENTARE DES MAKLERS

This Bavaria 34 is in good condition and has been continuously maintained and upgraded by specialized companies. The Bavaria 34 offers a great deal of living comfort, also in the cockpit (due to the new cockpit cover). The boat is equipped with red upholstery (2018), roller sails (2019), chart plotter (2020), sprayhood & cockpit tent (2022), toilet & hoses (2023), autopilot, heater, boiler, life raft, dinghy and outboard engine. The current (rented) mooring (with beautiful view) can be taken over. Make an appointment via our office in Sint Annaland to view the boat on shore in Herkingen.

Jan-Ward van Dantzig

TECHNISCHE DATEN

Maße	10.80 x 3.48 x 1.85 (m)	Werft	Bavaria Yachtbau
Baujahr	2002	Kabinen	2
Material	GFK	Kojen	6
Motor(en)	1 x Volvo Penta MD 2030D BT diesel	PS/kW	29.00 (PS), 21.34 (kW)
Verkaufspreis	verkauft (MwSt.)	Liegeplatz	elsewhere / nicht im Verkaufsbüro

KONTAKT

Verkaufsbüro	De Valk Sint Annaland	Telefon	+31 166 601 000
Adresse	Koelhuisweg 4 4697 RM Sint Annaland The Netherlands	E-Mail	sintannaland@devalk.nl

HAFTUNGSAUSSCHLUSS

Diese Angaben erfolgen nach bestem Wissen, können jedoch nicht garantiert werden.



ALLGEMEIN

Modell	BAVARIA 34-2
Typ	Segelyacht
Rumpflänge (m)	10,80
Wasserlinienlänge (m)	8,45
Breite (m)	3,48
Tiefgang (m)	1,85
Durchfahrtshöhe (m)	15,00
Stehhöhe (m)	1,84
Baujahr	2002
Werft	Bavaria Yachtbau
Land	Deutschland
Entwerfer	J & J Design
Gewicht (t)	4,5
Ballast (Ton)	Gusseisen 1,8
CE Norm	A
Rumpfmateriail	GFK
Rumpffarbe	Weiß With a blue striping
Rumpfform	Rundspant
Art Kiel	Flossen Kiel
Material Aufbauten	GFK
Stossliste	Aluminium
Deckmaterial	GFK
Deck Finish	Antirutsch Belag
Deck Finish Aufbauten	Antirutsch Belag
Pflicht Bedeckung	Teak (needs some little attention)
Antifouling (Jahr)	2023
Dorado Belufter	1 x
Fenster Einfassung	Aluminium Rudgersson
Fenster Material	Polycarbonat
Decksluke	6 x Lewmar with rollo



Bullauge	Aluminium
Treibstofftank (Liter)	Kunststoff 90 (dieseltank cleaned in 2023)
Füllstandsanzeige (Treibstofftank)	ja
Trinkwassertank (Liter)	Kunststoff 150
Füllstandsanzeige (Trinkwasser)	ja
Fäkaelien Tank (Liter)	Kunststoff 60 (Vetus with 3-way valve)
Fäkaelien Tankablauf	Deck Verbindung + Pumpe (Electric Jabsco)
Radsteuerung	Kabelsteuerung Whitlock pedestal with a leather covered stainless steel wheel
Not-Pinne	ja
Weitere Info	6 x Aluminium mooring clamp (so also amidships)
Weitere Info	The present owner bought the boat in 2020 from the first owner
Weitere Info	Exterior has been professional polished in May 2024

UNTERKUNFT

Kabinen	2
Kojen	6
Innen	Mahagoni With a red upholstery (New in 2018)
Fussboden	Holzabdruck "teak & holly" look-a-like
Salon	ja
Standhöhe Salon (m)	1,80 - 1,83
Heizung	Diesel Heißluft Eberspacher
Kartentisch	On starboard side - Headroom : 1,84 m
Achterkabine	1 x
Dinette	ja
Umbaubar Koje	Both sofa seats : 2 x 1,98 x 0,75 m
Kombüse	On port side - Headroom : 1,81 m
Arbeitsfläche	Duropol White with gray dots
Spülbecken	Edelstahl 1 x
Herd	Gas Techimpex 2 x burner (stainless steel)
Ofen	Techimpex



Kuhlschrank	Top loader with a Domestic Waeco ColdMachine (New in 2020)
Warmwasser System	220V + Motor Boiler
Wasserdruck System	elektrisch
Eignerkabine	V-Bett In the front cabin - Headroom : 1,83 m
Länge Bett (m)	1,95 x 1,60
Kleiderschrank	Regale und hängend On starboard side and on port side
Badezimmer	gemeinsam Headroom 1,78 m
Toilet	gemeinsam In the bathroom
Toilette System	handbetrieb Jabsco toilet & the toilet hoses have been renewed in 2022
Handwaschbecken	im Badezimmer
Dusche	gemeinsam In the bathroom with an electric shower drain water pump
Weitere Info	New in 2018 : Red mattresses in both cabins
Gästekabine 1	Doppelbett In the aft cabin - Headroom : 1,77 m
Länge Bett (m)	2,05 x 1,65
Kleiderschrank	Regale und hängend
Weitere Info	Lee Cloth between mattresses in the aft cabin
Weitere Info	3 x Drawer under the saloon table
Weitere Info	4 x 220 Volt socket

MASCHINEN

Motoranzahl	1
Marke	Volvo Penta
Typ	MD 2030D BT
PS	29
kW	21.34
Kraftstoffart	Diesel
Installiert im Jahr	2002
Höchstgeschwindigkeit (Kn)	6,5
Marschgeschwindigkeit (Kn)	5,5
Verbrauch (l/h)	2,5



Motorstunden	1735
Kühlungssystem Motor	indirekte Wärmetauscher
Antrieb	Saildrive
Saildrive Dichtung	New in 2021
Motor bedienung	Seilzug Kabel
Exhaust	wassergekühlt
Propeller Typ	fest
Propellerblätter	2
Hand Bilgenpumpe	ja
Elektrische Bilgenpumpe	ja
Elektrische Anlage	12 & 220 Volt
Starterbatterie	New in 2019 : 1 x 80 Ah
Versorgungsbatterie	New in 2022 : 2 x 140 Ah AGM
Batterie Ladegerät	New in 2022 : Victron 30A Blue Smart Charger - Bluetooth
Dioden-Batterie-Koppler	ja
Landstrom	mit Kabel 1 x 20 meter cable & 1 x extra cable
Weitere Info	The engine has been maintained in 2024
Weitere Info	1 x Victron SmartSolar Charge Controller MPPT 75 15
Weitere Info	1 x Victron SmartShunt 500A/50mV

NAVIGATION

Kompass	Plastimo Olympic 135 - on the pedestal
Tiefenanziege/Logge	Raytheon ST60 Tridata
Windlupe anzeige	Raymarine ST60
UKW	Raymarine Ray 55E with a second handset in the cockpit
Autopilot	Raymarine ST4000+. The Raymarine drive has been renewed in 2022
Radar	JRC LCD Radar 1000
GPS	Raytheon RN300
Plotter/GPS	New in 2020 : Raymarine Axiom 7+ on the pedestal (removable)
Navtex	Clipper Navtex



Elektronische Kart(en)	New in 2020 : Navionics
Navigation Beleuchtung	ja

AUSRÜSTUNG

Spritzverdek mit Griffbügel	New in 2022 : Gray
Kuchenbude	New in 2022 : Gray
Bimini	Blue with removable stainless steel frames
Winterplane	Black (only over the cockpit)
Cockpit Tisch	Teak (hanging in front of pedestal)
Badeplattform	Non-skid moulded in
Badeleiter	Edelstahl
Heckdusche	Hot & cold pressured water
Anker	CQR Pflugschar
Ankerkette	Galvanised - 20 meter with a stainless steel swiffel
Beiboot	aufblasbar New in 2016 : Talamex
Ausserborder	New in 2018 : 2,5 Hp Suzuki 4 Stroke
Ausserborder Halterung	On the pushpit
See Reling	Draht/Seil Double wired
Zupackenschiene (aufbauten)	Edelstahl
Seiten-Einstieg Seereling	On both sides
Heckkorb	Stainless steel
Bugkorb	Stainless steel
Rettungsinsel	Container New in 2020 : Seago ISO 9650-1
Rettungsinsel (Pers)	6
Letzte Wartung Rettungsinsel	December 2023
Rettungsboje	1x White horseshoe buoy & 1x Compass Rescue Harness
Sicherheitsleine auf Deck	2 x Ankorlina
Horn	Signal horn - Accoustic gas horn
Radar Reflektor	Firdel Blipper on front side of the mast
Fenderkissen	10 x
Festmacher	8 x



Reserve Teilen	ja
Radio-CD Spieler	New in 2021 : JVC DAB+ Bluetooth
Lautsprecher im Pflicht	2 x
Lautsprecher im Salon	4 x
Uhr - Barometer	Weems & Plath Clock & Barometer
Feuerloscher	3 x
Letzte Wartung Feuerloscher	Need to be checked / renewed
Feuerloscher in Maschine Raum	Mabo
Weitere Info	Fire Blancket, 2 x Smoke alarm, Emergency ladder
Weitere Info	Emergency Beacon
Weitere Info	Stainless steel flagpole

RIGG

Rig	Fraktionell
Stehendes Gut	Drahtseil Stainless steel
Marke Mast	Seldén
Material Mast	Aluminium
Salings	2 x set
Großsegel	New in 2019 : Halver Sails : Furling Mainsail
Rollgroß Anlage	Manual Selden Furlin mast
Genua	New in 2019 : Halver Sails : Furling Genoa with a blue UV ply
Rollreffanlage	Furlex S200
Reff Vorrichtung	Rollgross im Mast (From the cockpit)
Achterstag Spanner	Talje
Baumniederhohler	Talje
Genua Schotwischen	2 x Harken 40 ST
Fall Wischen	2 x Harken 16 ST
Wisch Schonbezug	2 x White
Weitere Info	2x Blue Performance Winch Handle Pocket
Weitere Info	2x Blue Performance Hallyard Storage-Pocket



BAVARIA 34-2



BAVARIA 34-2



BAVARIA 34-2



BAVARIA 34-2



BAVARIA 34-2



BAVARIA 34-2





BAVARIA 34-2



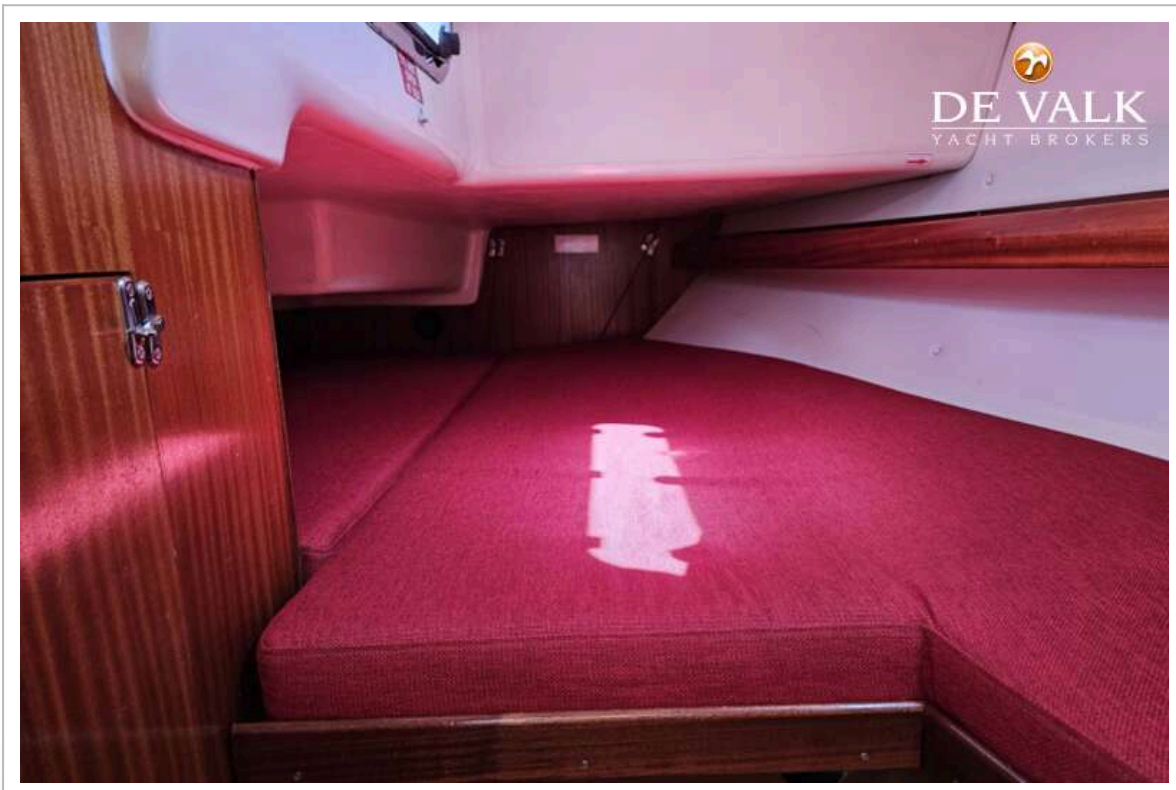
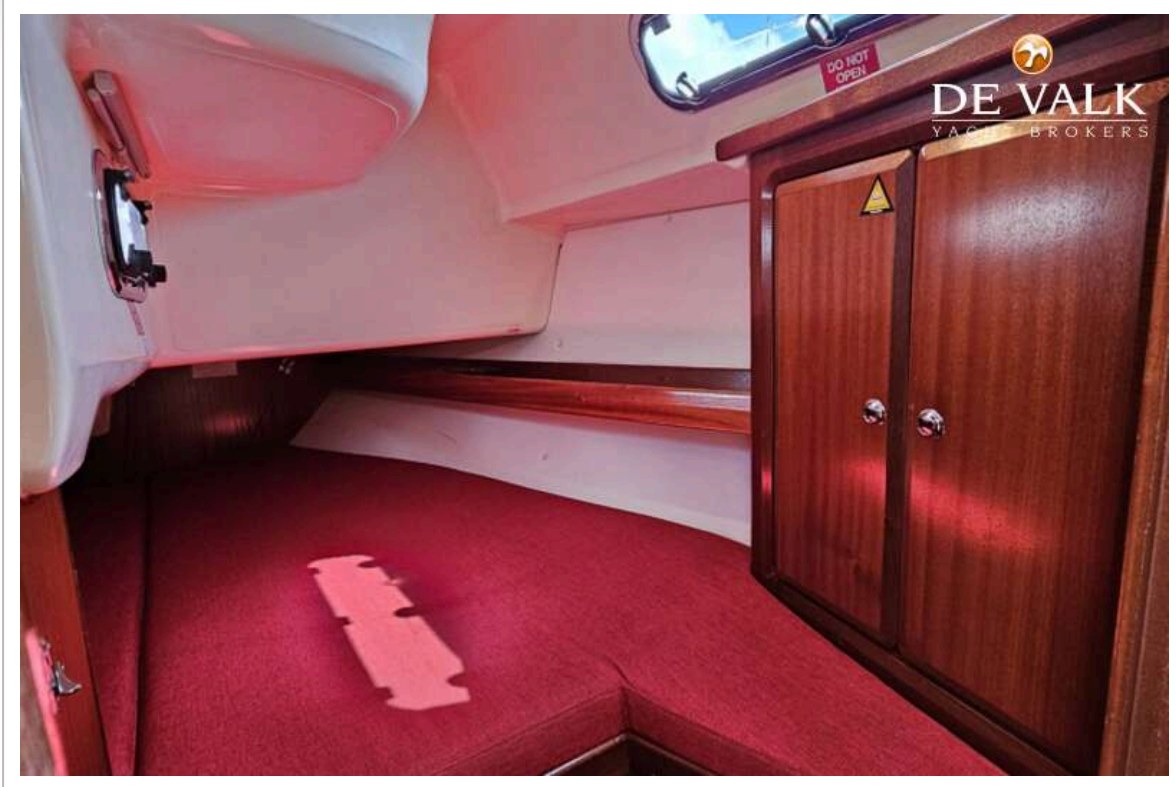
BAVARIA 34-2



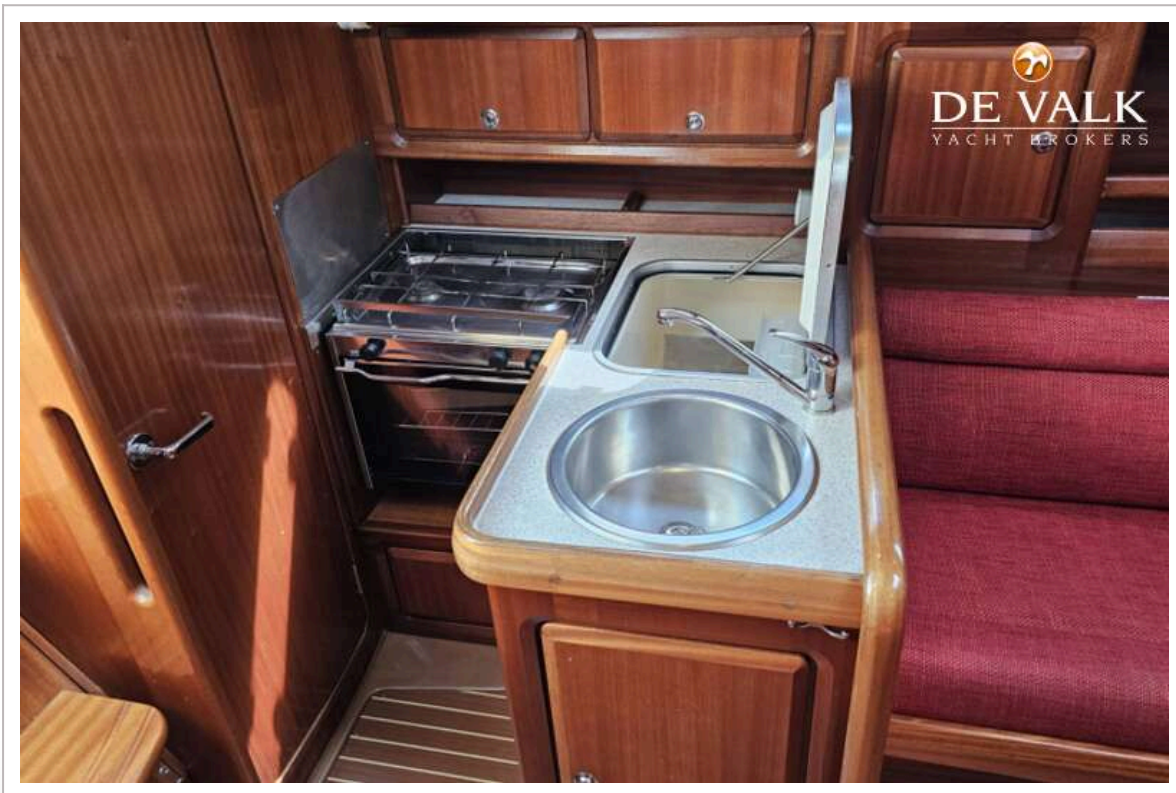
BAVARIA 34-2



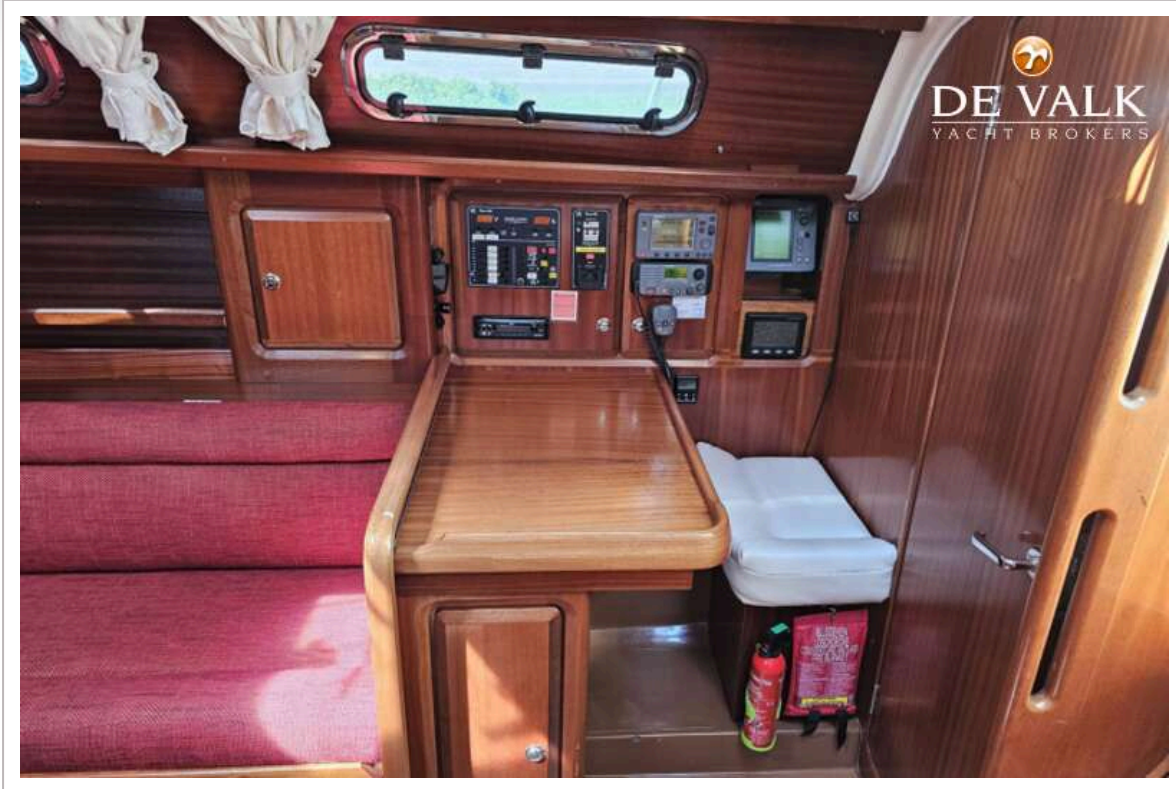
BAVARIA 34-2



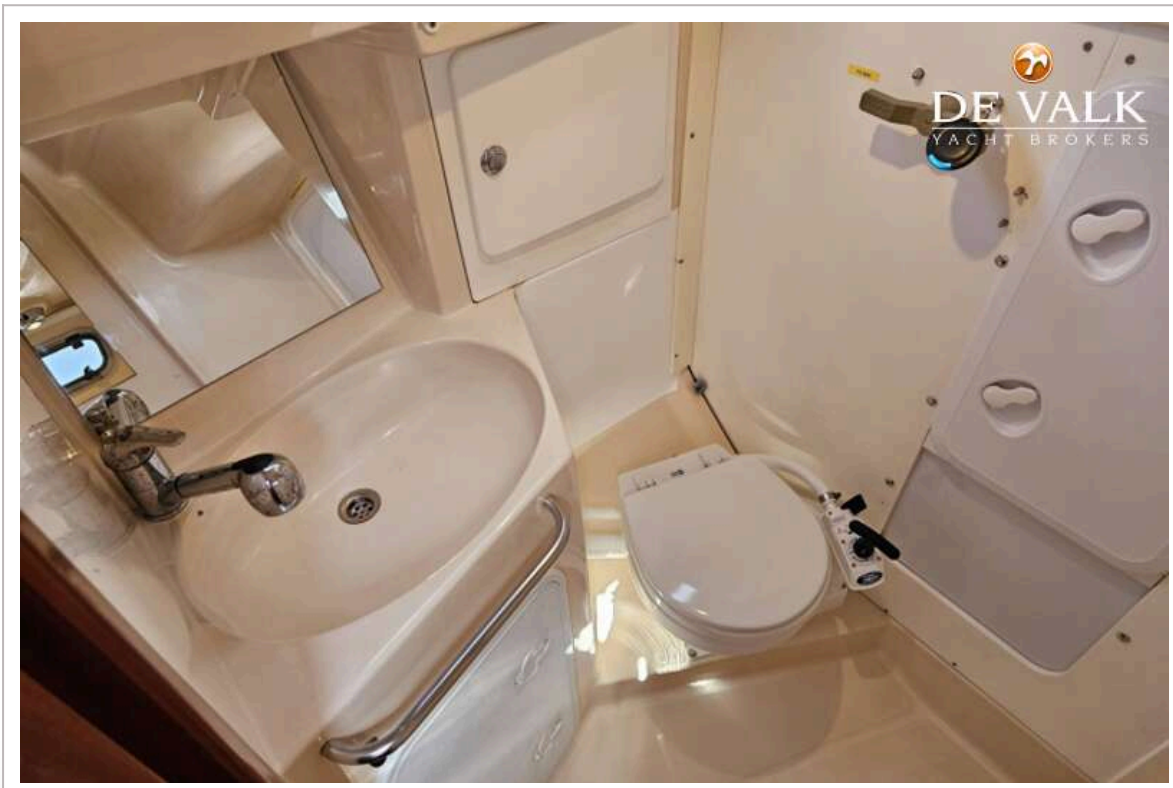
BAVARIA 34-2



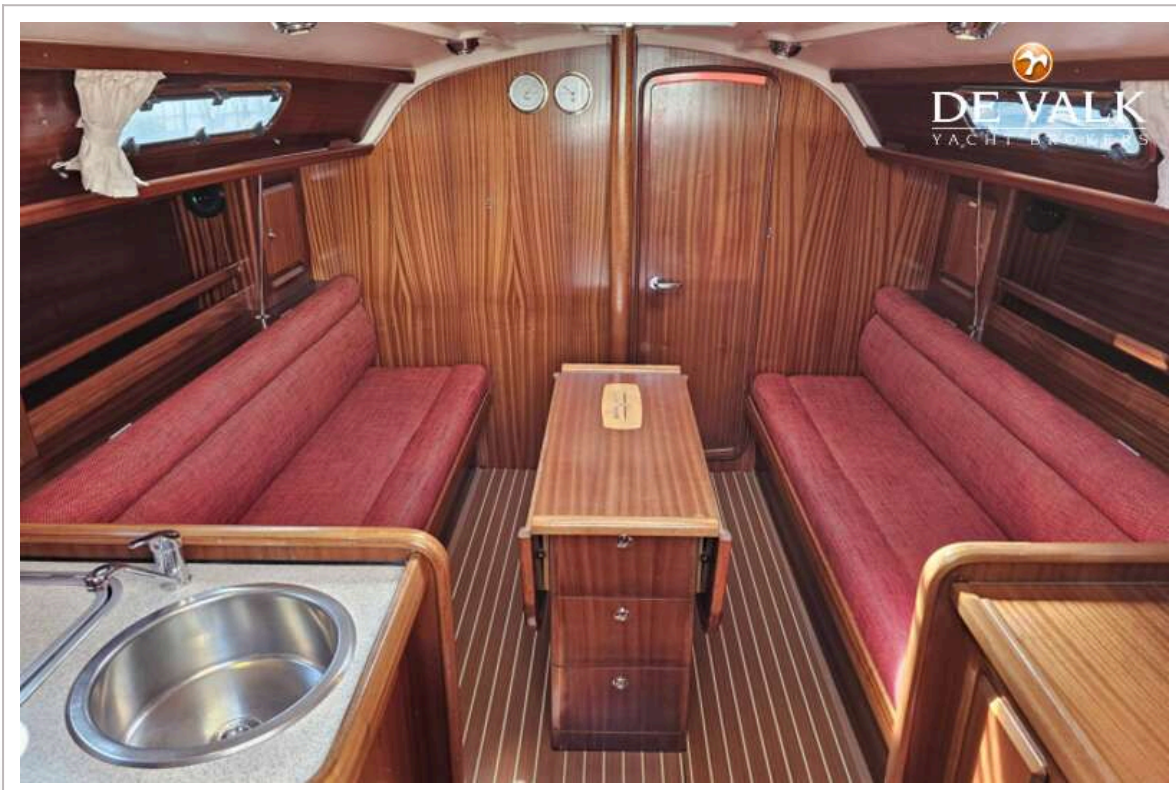
BAVARIA 34-2



BAVARIA 34-2



BAVARIA 34-2



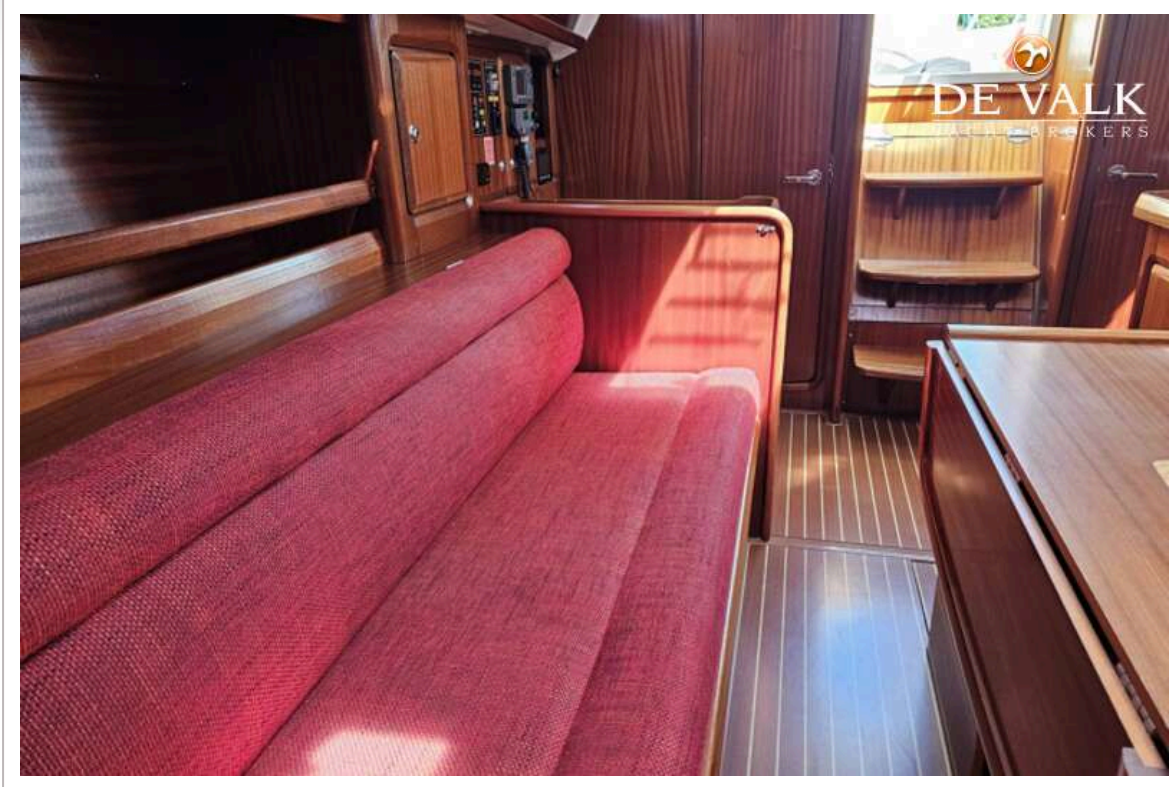
BAVARIA 34-2



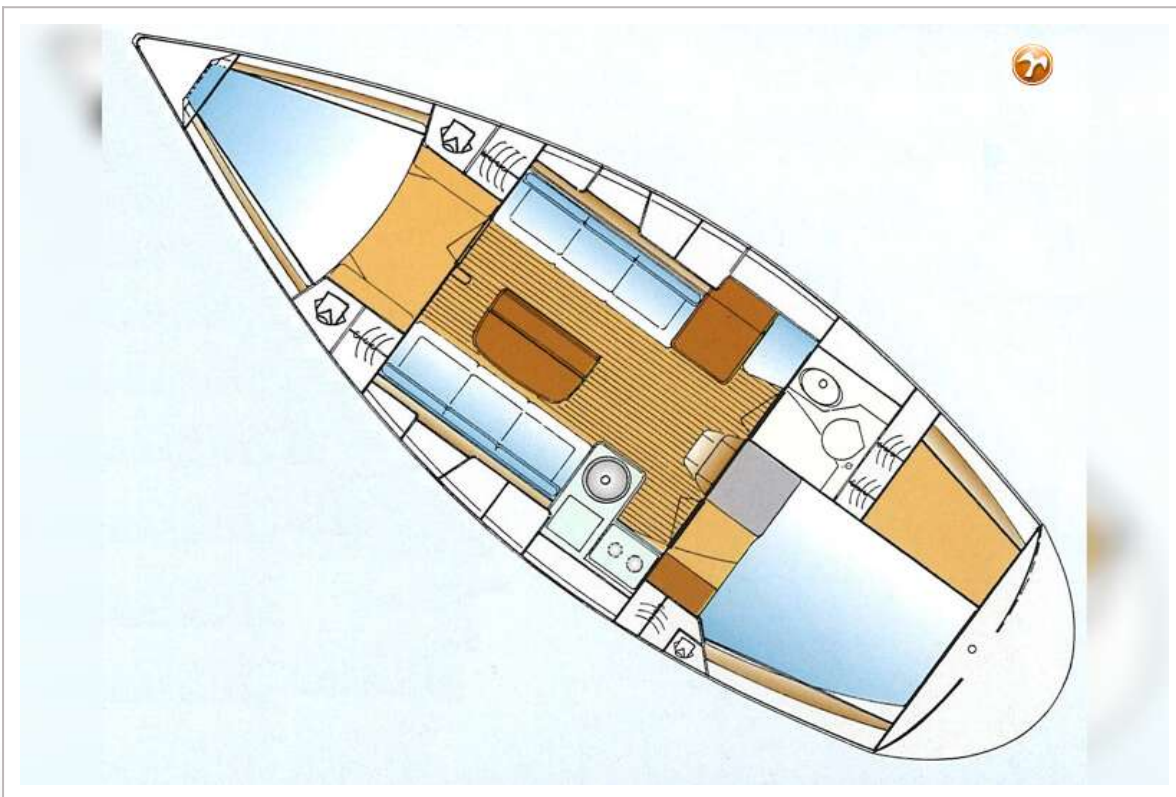
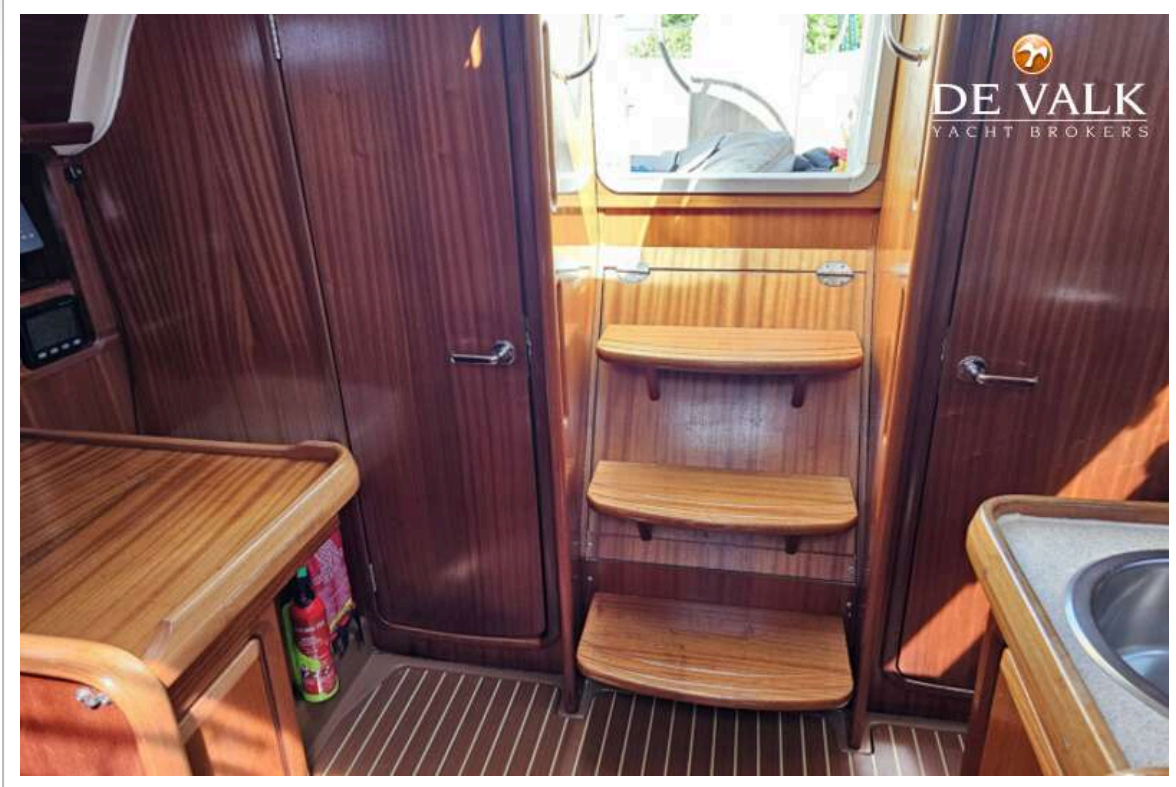
BAVARIA 34-2



BAVARIA 34-2



BAVARIA 34-2



BAVARIA 34-2



