



DE VALK
YACHT BROKERS



GULFSTAR 60 MKII



DE VALK
YACHT BROKERS

KOMMENTARE DES MAKLERS

60 Feet, center cockpit, true blue water cruiser, the Gulfstar 60 MkII is a proven world voyager built for comfort, safety, and independence at sea. Her layout offers a large owner cabin, full beam salon, 3 guest cabins and 3 bathrooms. A live onboard layout you want doing long passages or extended stays onboard. With generous storage, robust build, upgraded systems, and a seaworthy design, the Gulfstar 60 delivers the ideal blend of durability, seaworthiness, and long range ready to explore in comfort and confidence. Contact us for detailed information and your onboard visit.

Jan-Ward van Dantzig

TECHNISCHE DATEN

Maße	18.44 x 4.88 x 2.00 (m)	Werft	Gulfstar Yachts
Baujahr	1986	Kabinen	4
Material	GFK	Kojen	8
Motor(en)	1 x Yanmar 4LHA-HTP (2008) diesel	PS/kW	160.00 (PS), 117.76 (kW)
Angebotspreis	€ 199.000 (MwSt. Bezahlt)	Liegeplatz	Niederlande

KONTAKT

Verkaufsbüro	De Valk Thuishaven	Telefon	+31 35 5829042
Adresse	Peperstraat 7 1411 PX Naarden NL	E-Mail	thuishaven@devalk.nl

HAFTUNGSAUSSCHLUSS

Diese Angaben erfolgen nach bestem Wissen, können jedoch nicht garantiert werden.



ALLGEMEIN

Modell	GULFSTAR 60 MKII
Typ	Segelyacht
Rumpflänge (m)	18,44
Wasserlinienlänge (m)	14,73
Breite (m)	4,88
Tiefgang (m)	2,00
Durchfahrtshöhe (m)	24,00
Stehhöhe (m)	2,00
Baujahr	1986
Werft	Gulfstar Yachts
Land	Vereinigte Staaten
Entwerfer	R.C. Lazzara
Gewicht (t)	27,25
Ballast (Ton)	Blei 7,7
CE Norm	A
Rumpfmateral	GFK
Rumpffarbe	Oyster White
Rumpfform	S-Spant
Art Kiel	Langkieler
Material Aufbauten	GFK
Stossliste	Edelstahl
Deckmaterial	GFK
Deck Finish	Antirutsch Farbe (2025)
Deck Finish Aufbauten	Antirutsch Farbe (2025)
Pflicht Bedeckung	synthetisches Teak (2014)
Dorado Belufter	Edelstahl
Fenster Einfassung	Edelstahl
Fenster Material	Perspex (2023) plus rollo's
Decksluke	Vetus mit Roll Blenden
Bullauge	Aluminium



Radar Träger	nicht klappbar Stainless/rvs/edelstahl
Treibstofftank (Liter)	Edelstahl 1400
Füllstandsanzeige (Treibstofftank)	VDO
Trinkwassertank (Liter)	GFK 1500
Füllstandsanzeige (Trinkwasser)	VDO
Fäkaelien Tank (Liter)	Edelstahl 3 x
Fäkaelien Tankablauf	Deck Verbind. + Uw Linie 3 x
Radsteuerung	mechanisch
Pinne	ja
Not-Pinne	ja
Weitere Info Rumpf	Durchgehende Stringer und Böden versteifen den sehr soliden Rumpf.
Weitere Info Farbe und Anstrich	Im Jahr 2023 wurden Deck und Aufbauten mit 9 Schichten Epoxidgrundierung und einer Schicht International 3-Komponenten-Grundierung Perfect Pro behandelt. Anschließend wurden Deck, Aufbauten und Cockpit zweimal in Hochglanz Perfection Pro Arctic White lackiert. Im September 2025 wurde die Antirutschbeschichtung (sandfarbene Zweikomponenten-Marine-Epoxidfarbe Hempel Hemplathane Topcoat 55210 RAL1015) lackiert und mit AWL Grip Antirutschsand versiegelt. Die Fensterrahmen und Bullaugen sind in 2023 demontiert, überholt und neu montiert.
Weitere Info	Alle alten Antifouling-Schichten wurden 2017 vom Unterwasserschiff entfernt und anschließend ein Epoxidsystem aufgetragen (nicht aufgrund von Osmose).
Weitere Info	Das Deck bietet viel Platz und ist mit außen angebrachten Püttingen ausgestattet. Sechs Festmacherklampen und eine Leitöse aus Edelstahl sind vorhanden. Sehr großer Stauraum im Bug. Das Cockpit ist modern und bietet lange Sitze zum bequemen Liegen. Sollten Sie Interesse an diesem Boot haben, die Entfernung zum aktuellen Standort jedoch zu groß ist, bietet der Verkäufer die Lieferung des Bootes (nach Eigentumsübergang) gerne in einen Yachthafen Ihrer Wahl an.

UNTERKUNFT

Kabinen	4
----------------	---



Kojen	8
Mannschaftskabine	Steuerbordseite vom Niedergang ist Durchgang zur Kapitänskajüte
Mannschaftskojen	1 x
Innen	Teak plus white panelling
Fussboden	Teak und Holly
Salon	U-förmige Dinette gegenüber einem L-förmigen Sofa mit Off-White-Lederpolsterung (2010).
Standhöhe Salon (m)	2,00
Heizung	Diesel Heißluft Planar (2022) with blowing points in aft cabin, saloon & galley
Klima Anlage	Klima mit Ruckzyklus 2 x Webasto (for all cabins)
Kartentisch	Steuerbordseite vom Treppe mit ausreichend Stehhöhe.
Achterkabine	Groszügige Eignerkabine mit 2 Mtr Stehhöhe
Kombüse	Backbordseite im Durchgang zum Kajüte. Stehhöhe 2,05 - 1,80 Mtr
Arbeitsfläche	Duropal
Spülbecken	Edelstahl 2 x
Herd	keramisch Ariston 2 burner - half-gimballed (220v)
Dunstabsaugung	Dometic
Mikrowelle/Backofen Kombi	Bosch Innowave (2018)
Kuhlschrank	Toplader Super Frigomat 5F wassergekühlter Kompressor (Pumpe muss ausgetauscht werden)
Gefriertruhe	Toplader mit wassergekühltem Frigoboat-Kompressor. (Pumpe muss ersetzt werden)
Warmwasser System	220V + Motor 60 ltr
Wasserdruck System	elektrisch Cempump
Eignerkabine	Französisch Bett
Länge Bett (m)	2,00 x 1,50 Mtr, Stehhöhe 2,00 Mtr
Kleiderschrank	hängend/Schublad/Regale
Badezimmer	en suite I
Toilet	en suite
Toilette System	vakuum



Handwaschbecken	im Badezimmer
Dusche	en suite
Weitere Info	Matratzen 2018 erneuert mit Lee-Segel, Stehhöhe Badezimmer 1,85-2,00 Mtr
Gästekabine 1	Stockbett
Länge Bett (m)	2,00 x 0,85 , 2,00 x 0,80 Mtr, Stehhöhe 2,00 Mtr.
Kleiderschrank	Regale und hängend
Badezimmer	gemeinsam II
Toilette	gemeinsam
Toilette System	vakuum
Handwaschbecken	im Badezimmer
Dusche	gemeinsam
Weitere Info	Matratzen 2018 erneuert mit Lee-Segel, Stehhöhe Badezimmer 1,88 Mtr
Gästekabine 2	Stockbett
Länge Bett (m)	2,00 x 0,85 / 2,00 x 0,80 mtr, Stehhöhe 2,00 Mtr.
Kleiderschrank	Regale und hängend
Mannschaftskabine(n)	1 x Bett : 2,00 x 0,80 Mtr, Stehhöhe: 1,95 Mtr
Badezimmer (Mannschaft)	III
Toilette (Mannschaft)	en suite
Toilette System	vakuum
Handwaschbecken	im Badezimmer
Dusche (Mannschaft)	ja
Weitere Info	Matratze erneuert im Jahr 2018, mit einem Lee-Segel. Stehhöhe Badezimmer 1,95 mtr
Waschmaschine/Trockner Kombi	Zanussi TurboDry 1000 (HydroSystem - extra Kapazität)
Weitere Info	Bei der Renovierung im Jahr 2014 wurde Folgendes durchgeführt: Isolierung angebracht, Leder an den Deckenplatten und alle Beleuchtungskörper erneuert. Außerdem wurde 2008 ein Ber Ozono -Wasserfilter System installiert.



Weitere Info

Die Innenseite des Aufbaus wurde mit weißer Epoxidfarbe (2023) gestrichen. Die Holzverarbeitung gehört zu den besten Arbeiten von Gulfstar. Jede Ecke ist schön abgerundet, und die Qualität des Innenraums kann sich mit der jeder anderen Werft der Welt messen. Sie verwendeten ein patentiertes Verfahren zum Wölben der Teakholz-kanten, und die restlichen Tischlerarbeiten sind passend dazu.

MASCHINEN

Motoranzahl	1
Marke	Yanmar
Typ	4LHA-HTP (2008)
PS	160
kW	117.76
Kraftstoffart	Diesel
Installiert im Jahr	2008
Höchstgeschwindigkeit (Kn)	9
Marschgeschwindigkeit (Kn)	8
Verbrauch (l/h)	5,5
Motorstunden	2055
Kühlungssystem Motor	indirekte Wärmetauscher
Antrieb	Schraubenwelle
Welle Dichtung	ja
Motor bedienung	elektrisch (2008)
Gewende getriebe	hydraulic (2008)
Bugschraube	elektrisch Vetus
Exhaust	wassergekühlt (2008)
Wellen Drucklager	Aquadrive (2008)
Propeller Typ	falt Gori (2008)
Propellerblätter	3
Material Propellerwelle	Edelstahl
Propellerwelle schmierung	Wasser (2022)
Hand Bilgenpumpe	ja



Elektrische Bilgenpumpe	Blau Naval Marine pompe (2008) max 6,6m3 pro Stunde
Bilge Alarm	ja
Elektrische Anlage	12/24 DC & 110/220 AC (da 220v System ist in 2014 erneuert worden)
Generator	Nassauspuff Vetus (2008)
Betriebstunden Generator	340
Starterbatterie	1 x AGM Deep Cycle (2022)
Versorgungsbatterie	4 x 200 Ah Gel & 4 x 200 Ah AGM (2024)
Navigationsbatterie	ja
Bugschraubebatterie	2 x 200 Ah AGM Deep Cycle (2023)
Batterie Monitor	Victron BMV 501
Batterie Ladegerat	Victron Centaur 200amp, Vetus 80amp (Start), Victron (Bugstrahlruder), Victron Skylla TG 24v/50amp
Umwandler	Victron Phoenix (12v/220v/3000watt)
Solar panele	800 Watt Burger Meyer (doppelt-seitig 2023) mit Victron Solar MPTT 100/50 (2023)
Dioden-Batterie-Koppler	ja
Landstrom	mit Kabel Electric/elektrisch/elektrisch
Wasserbereiter	Aqua Whisper Sea Recovery System 250 l/h (2008). Braucht Wartung.
Weitere Info	Der Maschinenraum bietet ausreichend Platz für den Zugriff auf alle wichtigen Systeme.
Weitere Info	Der Motor wurde jährlich gewartet und hatte 2022 einen großen Service. Das Propellerwellenlager wurde ebenfalls 2022 erneuert. Separ Kraftstofffilter mit Wasserabscheider und Racor-Kraftstofffilter. Im Jahr 2008 wurde der Maschinenraum komplett geleert und alles erneuert und neu installiert, einschließlich neuer Schalldämmung
Weitere Info	WaterCounter water management system WC1 (2011).

NAVIGATION

Kompass	Whitlock
Elektrisches Kompass	Furuno THD Satellite Compass SC-50
Multi Control Display	Raymarine ST60+ Graphic



Tiefenanziege/Logge	Raymarine ST60+ Tridata
Windlupe anzeige	Raymarine ST60+
Tochter anzeige	Raymarine ST60+
UKW	Raymarine, Skanti 1000 P DSC, Sailor C4951WP
Portabel UKW	1 x Simrad TC 50 GMDSS
Autopilot	Raymarine ST6002 (2009) mit 2. Bedienung/Display am Kartentisch
Ruderwinkel Anzeige	Raymarine ST60+
Radar	Furuno Navnet Radarantenne am Mast montiert (2014) und 1x Furuno Marine Radar 1715 auf einer halbkardanisch aufgehängten Halterung am Bogen am Heck
GPS	Furuno GPS Navigator & Raymarine
Plotter	Dell-Bildschirm am Kartentisch. Funktioniert auch als Radaranzeige-Repeater.
Navtex	JRC NCR-333 Navtex
PC Anschluss	Anwesend, keine PC/Laptop installiert
WIFI Antenne	D-Link
Elektronische Kart(en)	ja
AIS Transceiver	Furuno Universal AIS FA-150
Radio Empfänger	JRC NCT-196N DSC NBDP modem (2009)
Sender Vorrichtung	JRC JSB-196 GMDSS radiotelephone (2009)
Epirb	MacMurdo Smartfind E5/G5 - 406 Mhz - Class 2
"MUB" Sender	2 x & 1 x MacMurdo S4 rescue SART transponder (Batterie muss erneuert werden)
Navigation Beleuchtung	LED
Suchscheinwerfer	am Achterdeck
Sprech-vorrichtung	Sailor SC4150 Iridium plus Standard Horizon VLH-3000
Weitere Info	Sextant

AUSRÜSTUNG

Spritzverdek	ja
Kuchenbude	kann auch als Bimini benutzt werden (mit entfernte Seite-Panele)



Sonnenschirm	für das ganze Deck (2014, sehr gute Zustand weil nur wenig benutzt worden)
Cockpit Polster	Blau mit extra neue Satz Huhle
Cockpit Tisch	Teak, faltbar
Badeleiter	Edelstahl
Gangway	Besenzoni (hydraulic)
Heckdusche	ja
Anker	Bruce 30 kg
Ankerkette	120 mtr (12mm - 2014)
Ankerwinde	elektrisch Plus remote control
Gangspill	ja
Ausserborder Halterung	ja
Davits	Edelstahl
Davits bedienung	handbetrieb
See Reling	Draht/Seil
Zupackenschiene (aufbauten)	Teak
Seiten-Einstieg Seereling	2 x
Heckkorb	ja
Bugkorb	ja
Schwimvesten	2 x
Sicherheits Rustung	2 x
Rettungsboje	2 x
Sicherheitsleine auf Deck	(2022)
Leinenschneider	(2021)
Horn	Luftdruck 2 x
Radar Reflektor	ja
Fenderkissen	ja
Festmacher	ja
Reserve Teilen	für Motor, Generator, Toiletten und weiteres
TV	Samsung
TracVision ball	ja
Radio-CD Spieler	2 x



Surround Sound System	(2022)
Subwoofer	(2022)
Lautsprecher im Pflicht	ja
Lautsprecher im Salon	Pioneer
Lautsprecher im Kabin	in jeder Kabine
Uhr - Barometer	Uhr in jeder Kabine
Letzte Wartung Feuerloscher	Prüfung ausgelaufen
Feuerloscher in Maschine Raum	Prüfung ausgelaufen
Weitere Info	LED-Unterwasserbeleuchtung (2023) plus LED-Hintergrundbeleuchtung des Namens am Heckspiegel.
Weitere Info	Edelstahl-Magma-Grill (mit sämtlichem Zubehör) auf dem Heckkorb.

RIGG

Rig	Sloop-Kutter
Stehendes Gut	Dyform (2014)
Marke Mast	Formula Masts (2014)
Material Mast	Aluminium behandelt Alexseal Cloud White (2014)
Salings	2 x set
Durchgehende Mast	ja
Großsegel	Climent rollbares Grossegel (2014 - adequate zustand)
Rollgroß Anlage	Hydraulik bedienbar (2014)
Kutter Stag	wegnehmbar mit eigene Spanner (2014)
Fock	1 x Climent Kutter-Fock (2014 - unbenutzt) plus 1 x Kutter-Fock (alt)
Genua	Climent laminat Roll-Genua (moderate zustand)
Rollreffanlage	Harken, hydraulisch bedienbar (2014)
Gennaker	Climent mit lose Facnor Furler (beide 2014 - nicht benutzt, wie neu)
Reff Vorrichtung	Rollgross im Mast Hydraulic
Baumniederholer	hydraulik Navtec (2014)
Primare Schot Winschen	2 x Bariant 28 ST



Sekundaire Schot Winschen

1 x Bariant 27 ST (Gross-Schot)

Genua Schotwischen

2 x Bariant 36 ST (elektrik)

Fall Winschen

2 x Bariant 25

Spi-Baum

Kohlenstoff

Weitere Info

Nach der Erneuerung der Takelage im Jahr 2014 wurde die Yacht regelmäßig gewartet aber erst 2022 wieder eingesetzt.



GULFSTAR 60 MKII



GULFSTAR 60 MKII



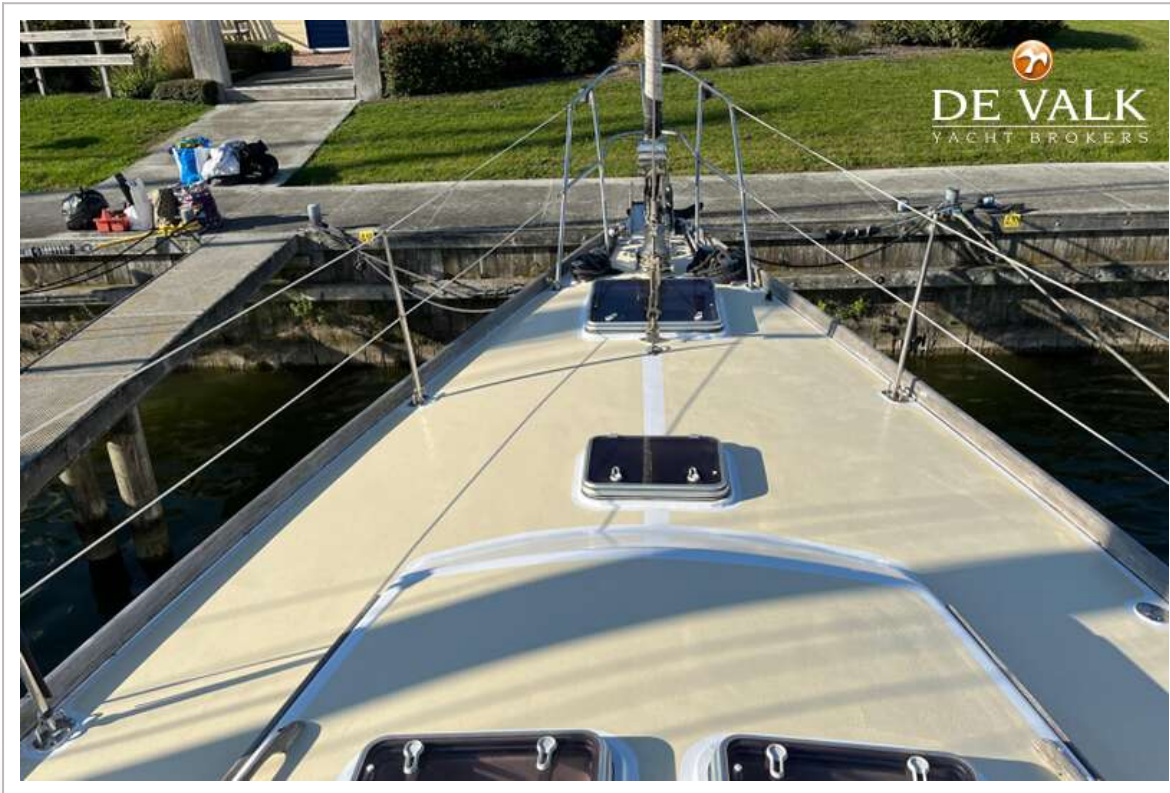
GULFSTAR 60 MKII



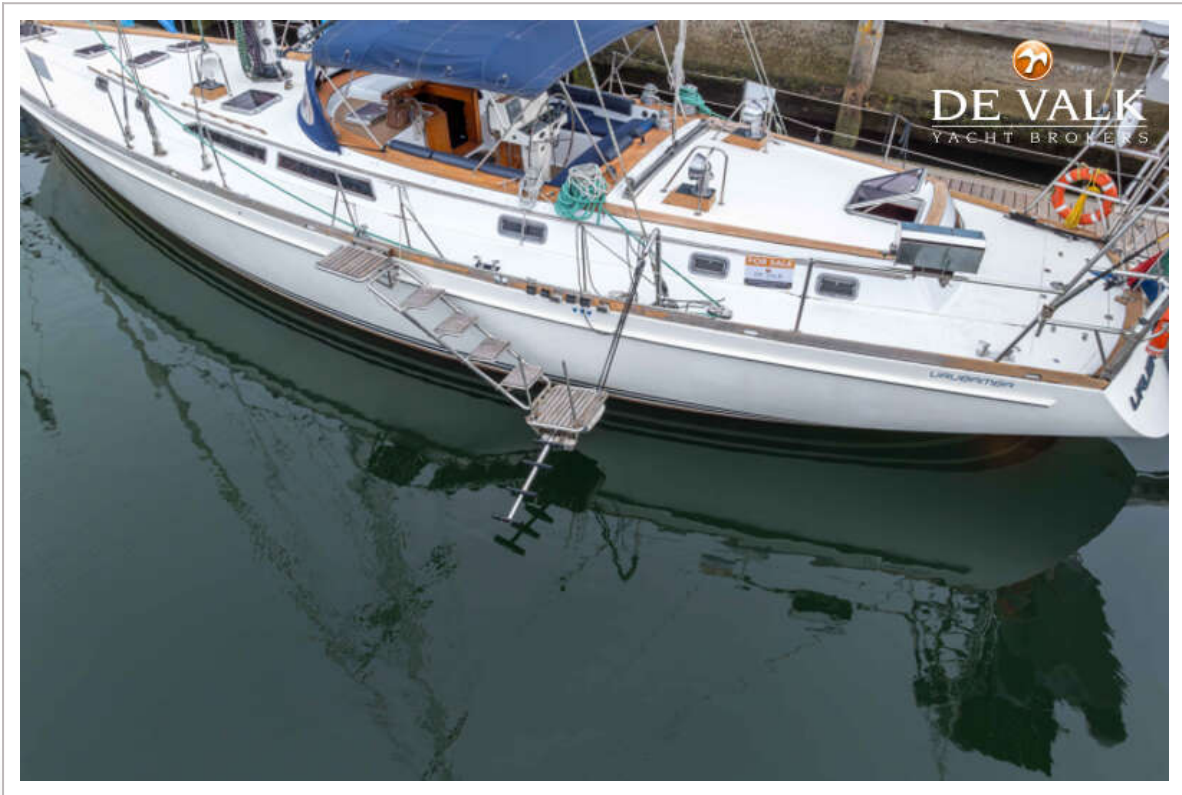
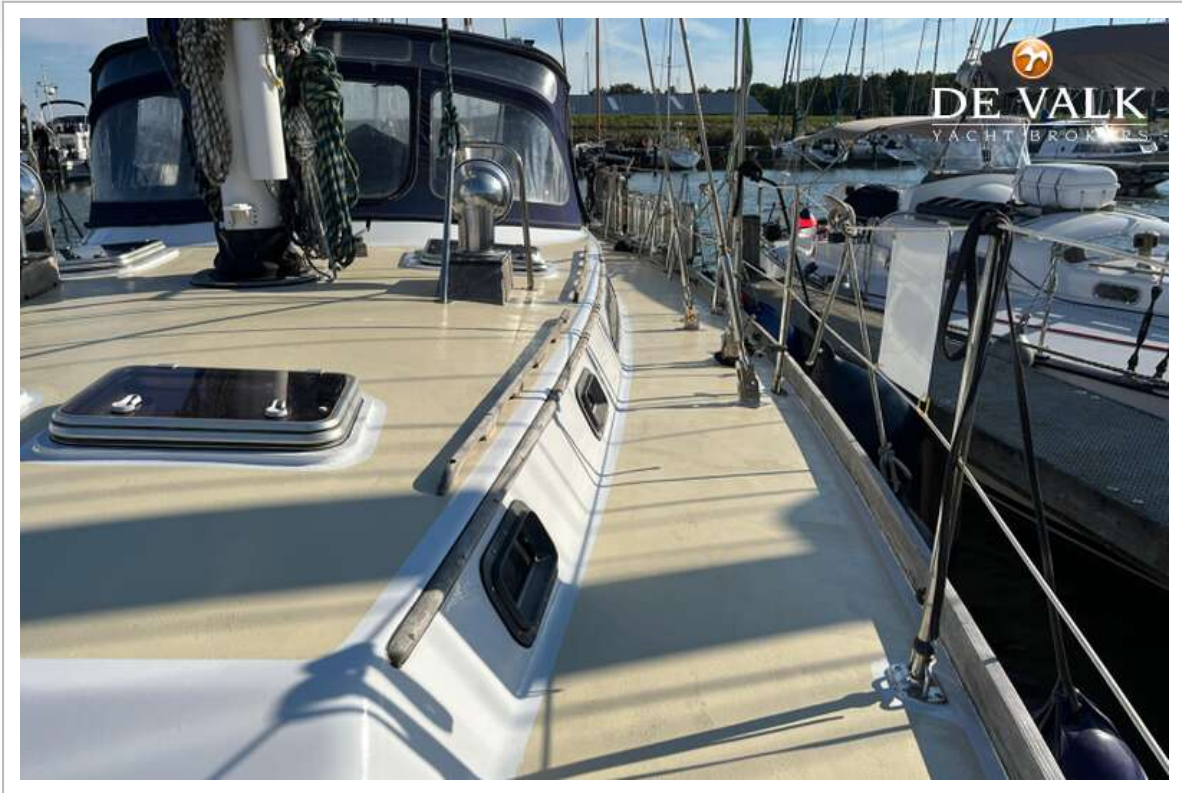
GULFSTAR 60 MKII



GULFSTAR 60 MKII



GULFSTAR 60 MKII



GULFSTAR 60 MKII



GULFSTAR 60 MKII



GULFSTAR 60 MKII



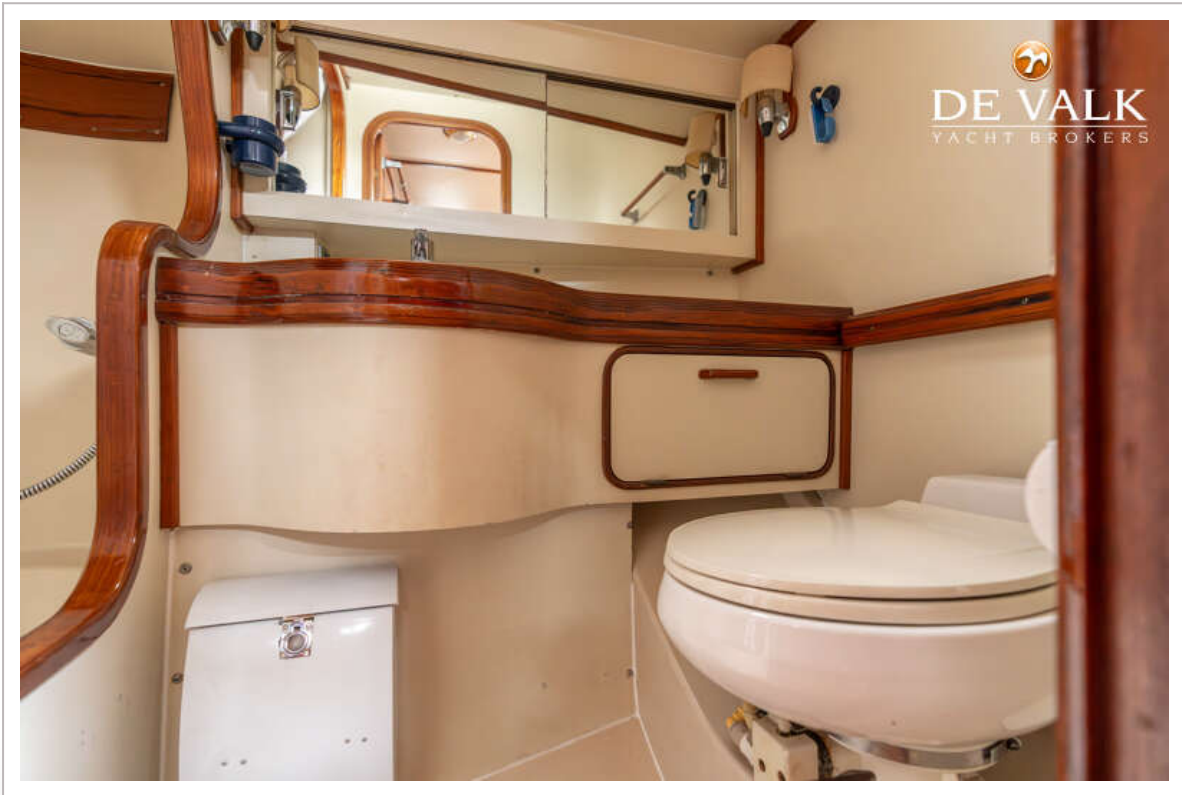
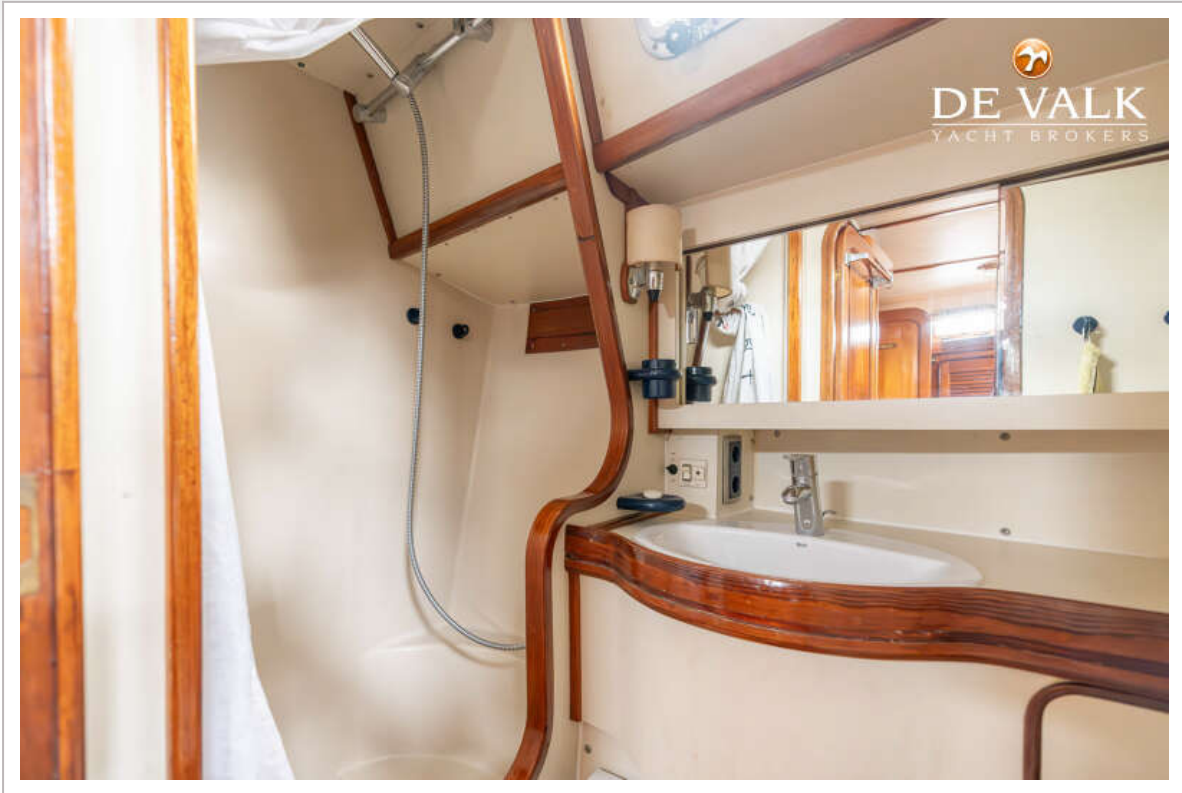
GULFSTAR 60 MKII



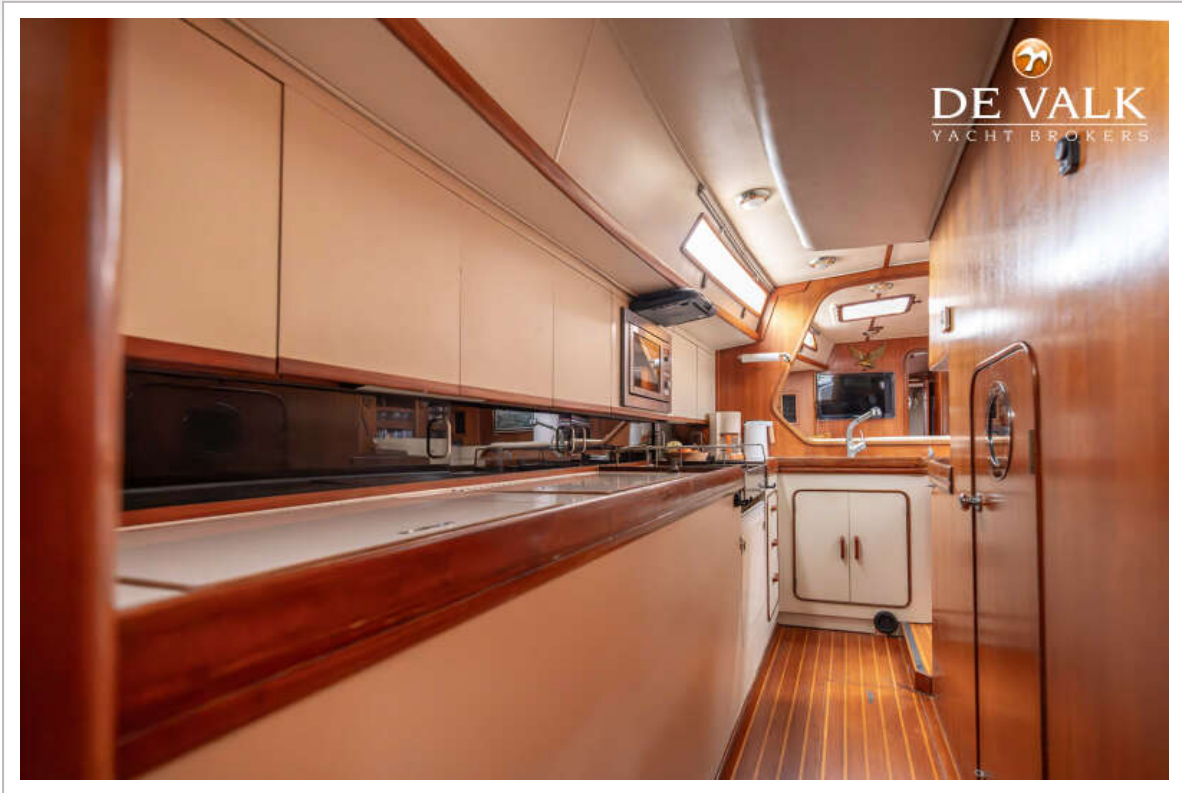
GULFSTAR 60 MKII



GULFSTAR 60 MKII



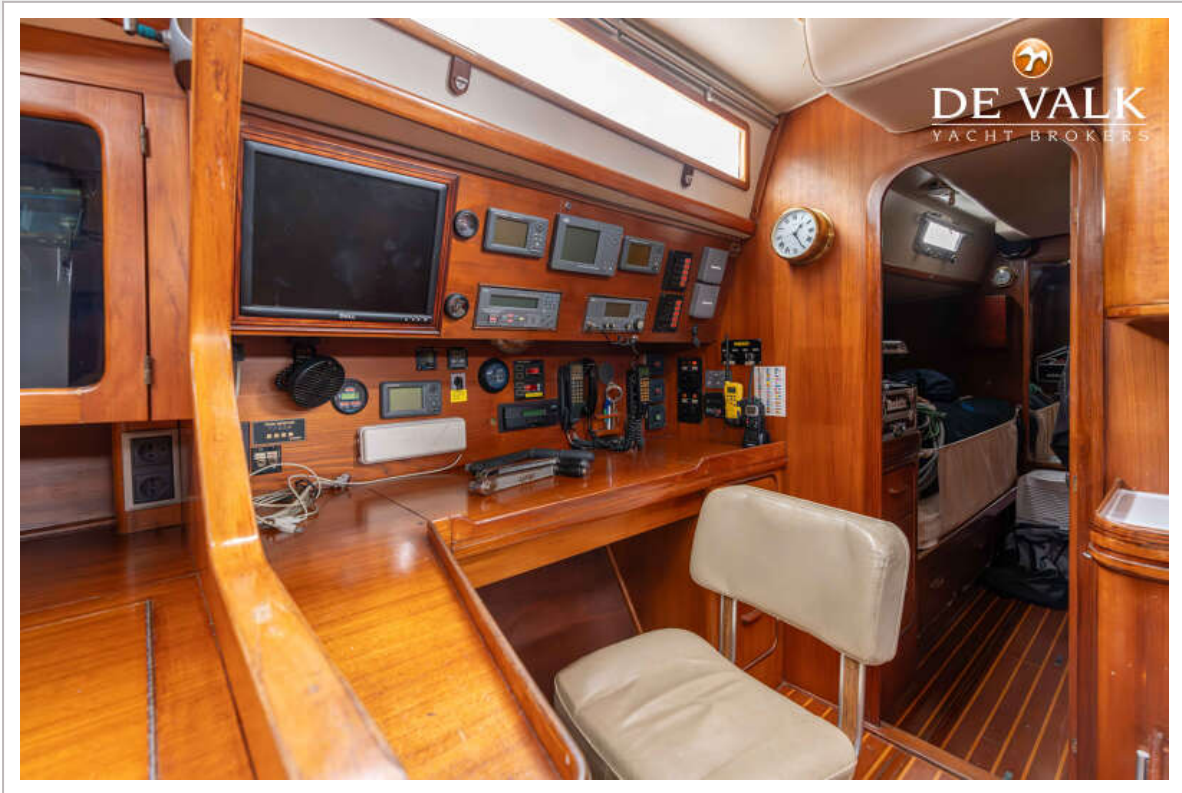
GULFSTAR 60 MKII



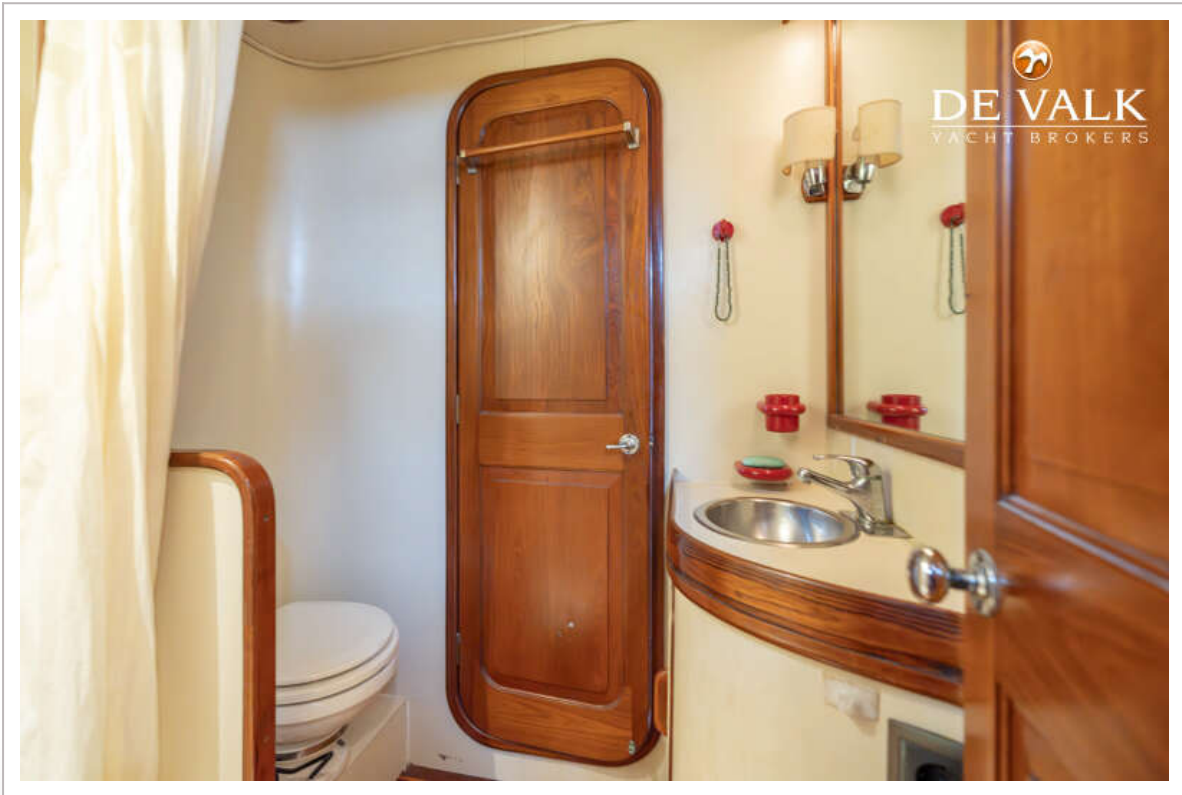
GULFSTAR 60 MKII



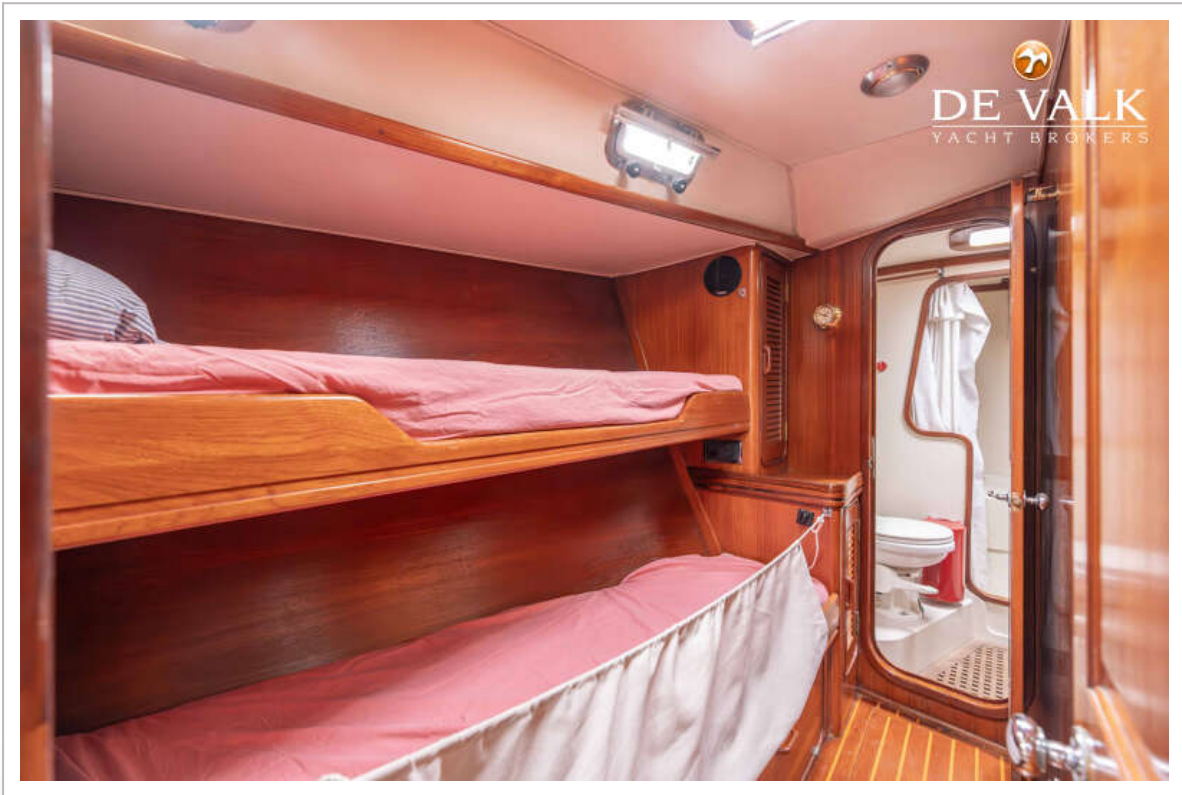
GULFSTAR 60 MKII



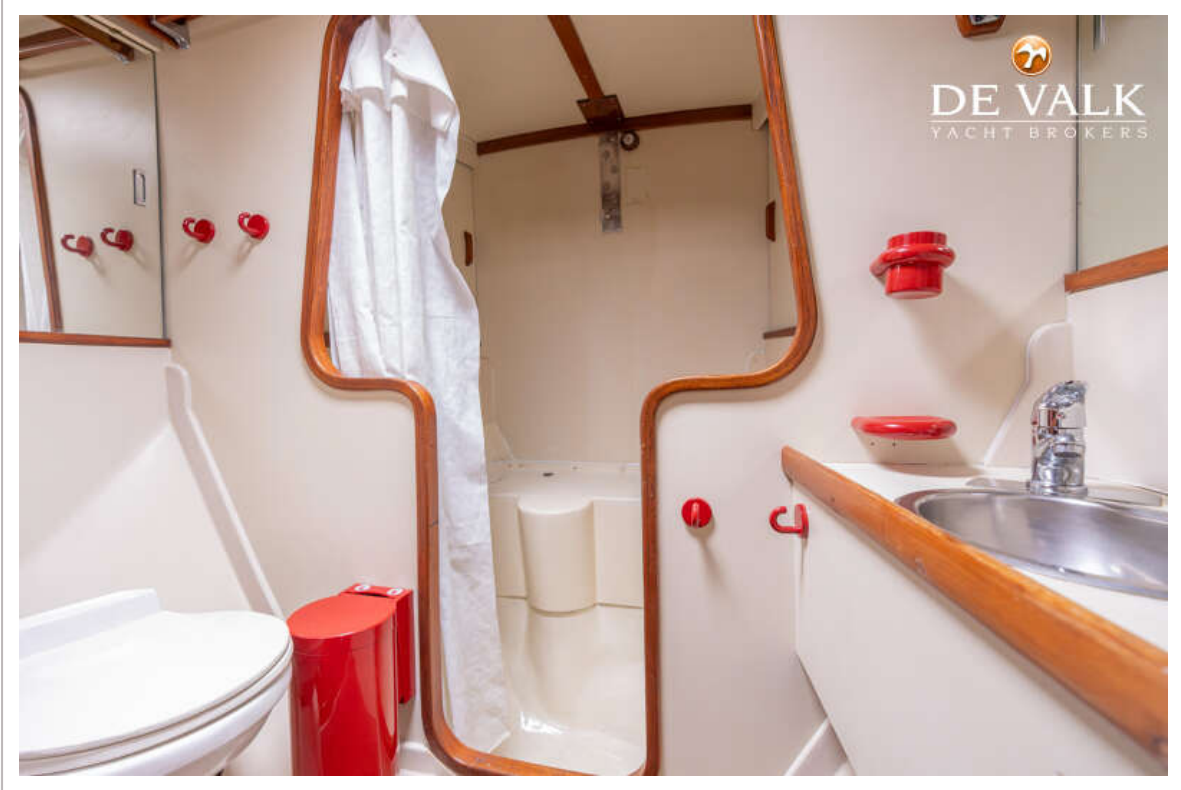
GULFSTAR 60 MKII



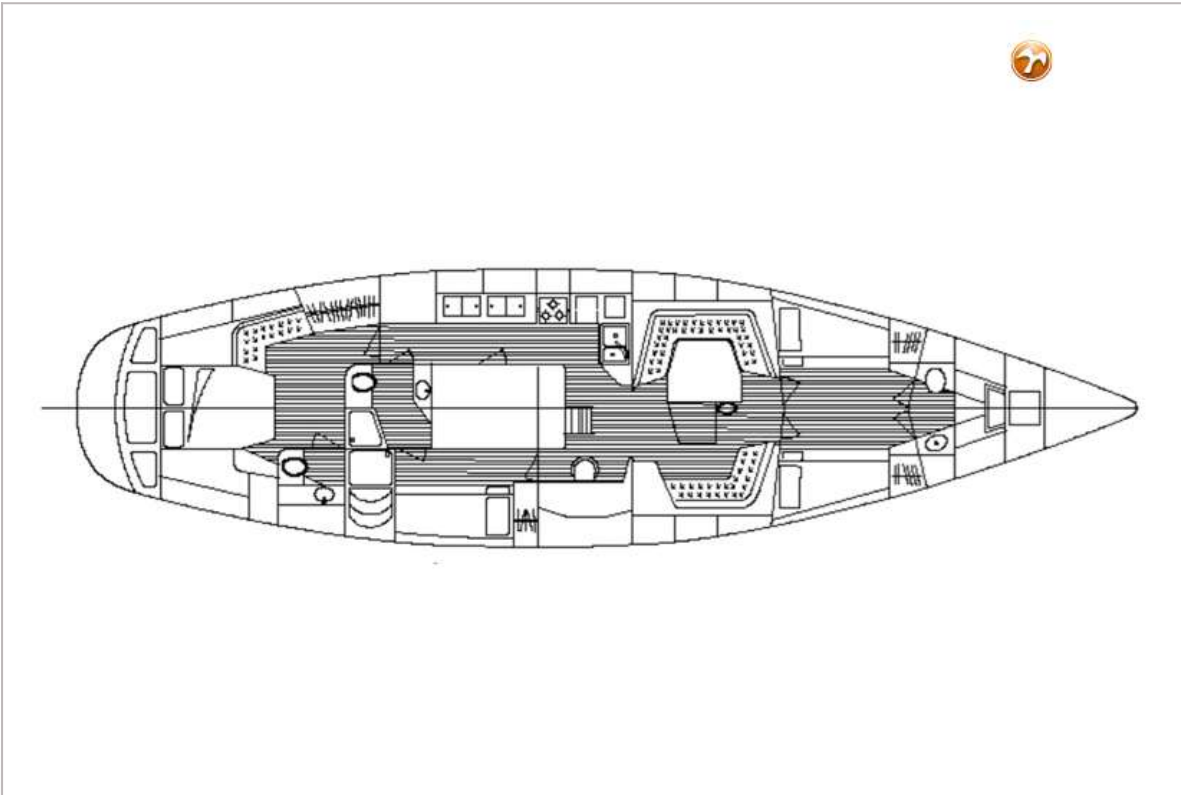
GULFSTAR 60 MKII



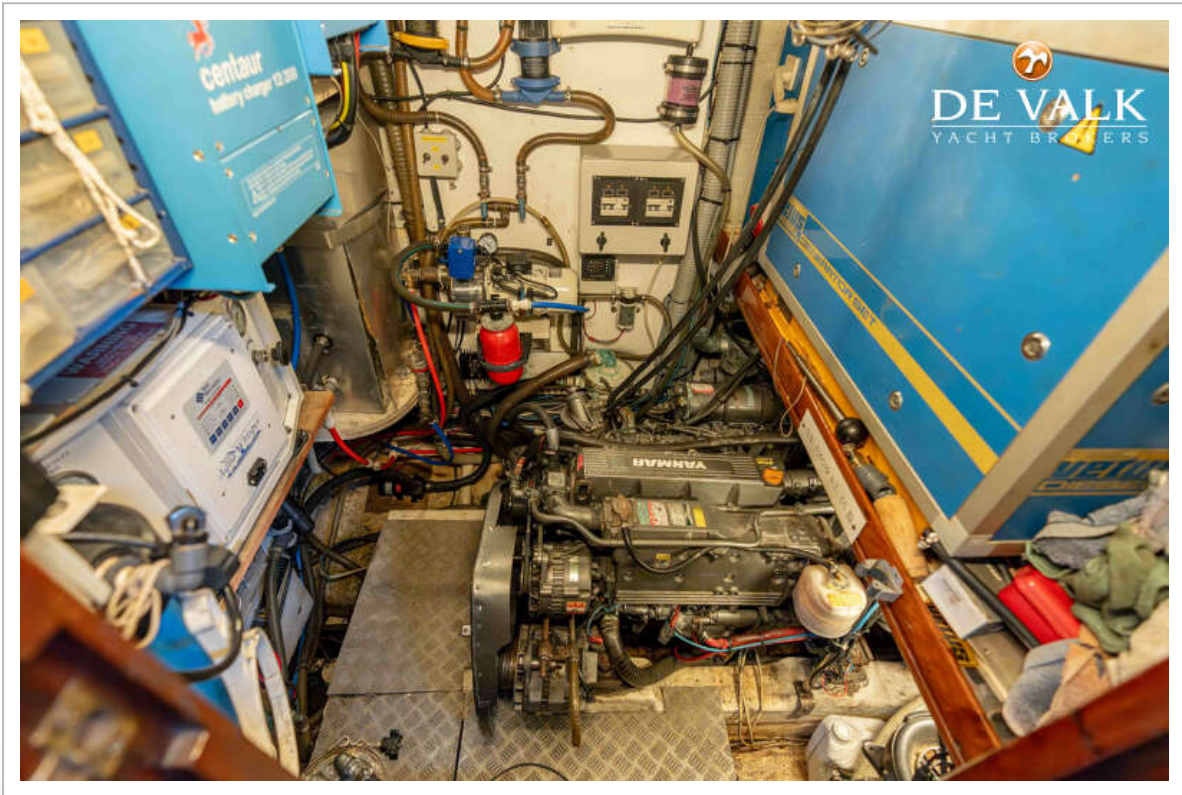
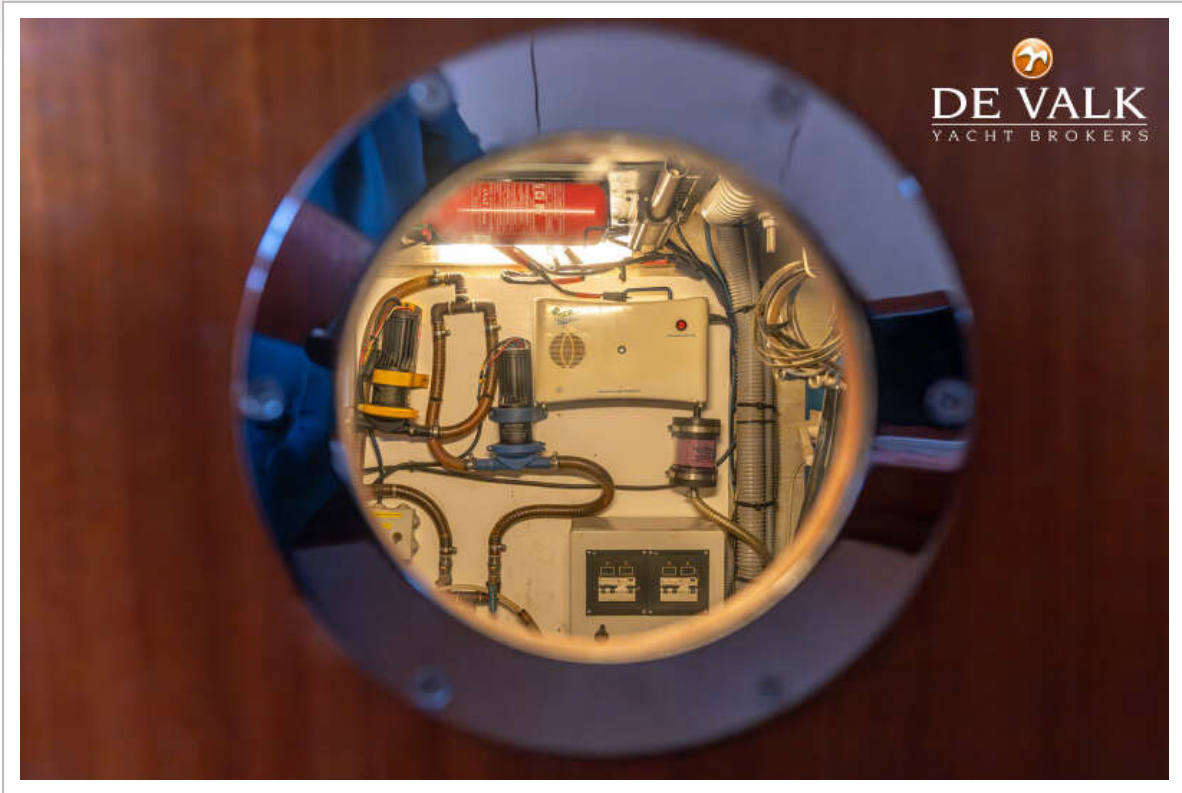
GULFSTAR 60 MKII



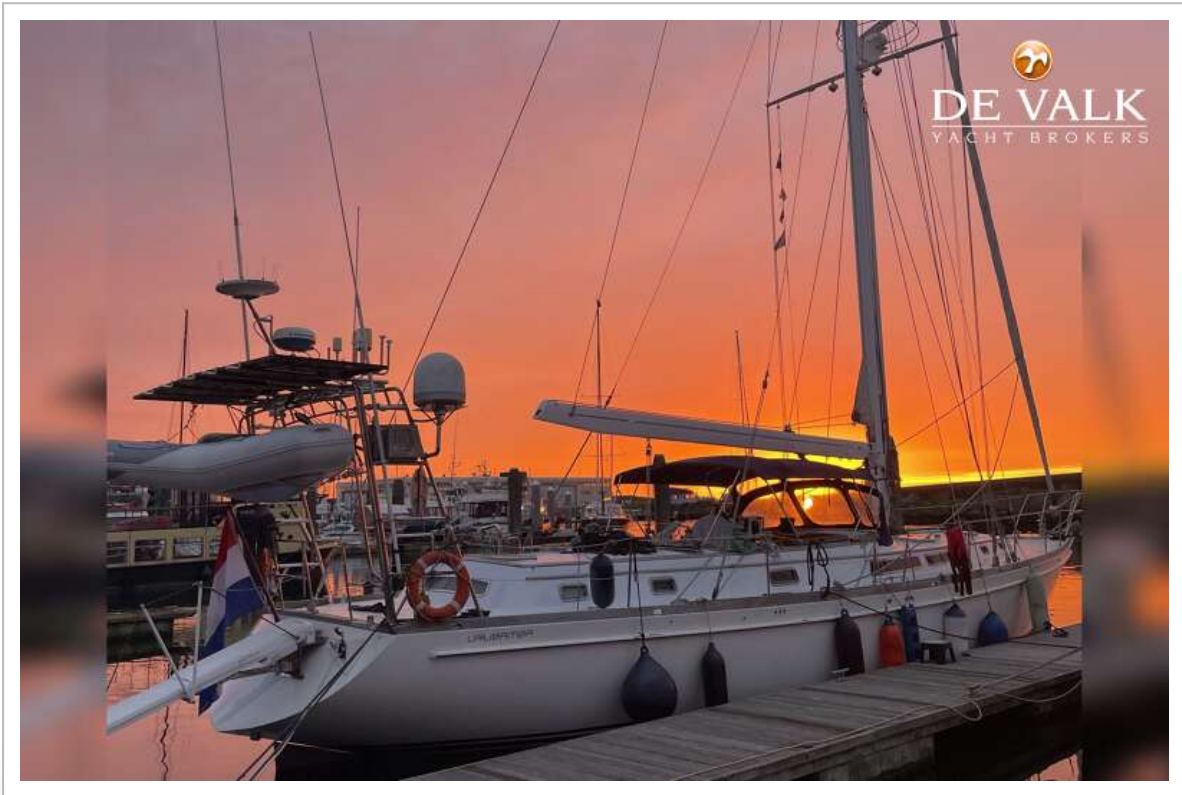
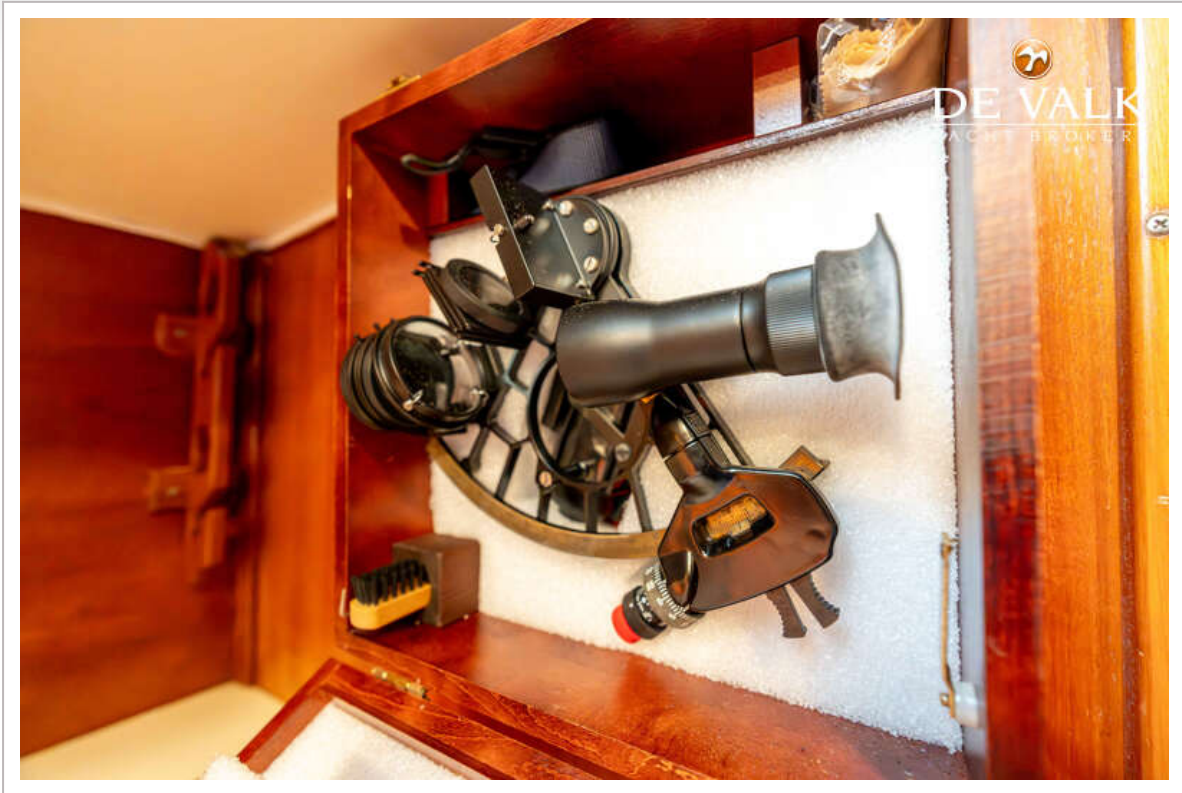
GULFSTAR 60 MKII



GULFSTAR 60 MKII



GULFSTAR 60 MKII



GULFSTAR 60 MKII

