



DE VALK
YACHT BROKERS



HALVORSEN 32 FLYBRIDGE



DE VALK
YACHT BROKERS

HALVORSEN 32 FLYBRIDGE

KOMMENTARE DES MAKLERS

Well equipped coastal cruiser Halvorsen 32 Flybridge Trawler. She sports a quite unique two cabin layout with enlarged bathroom. We sold this Halvorsen 32 in 2021 for her first owner and she has been cruising in the Baltic with her second. He also had a lot of extra equipment installed so "turnkey ready" for her new owner. The interior woodwork in solid teak and sturdy grp construction of these trawlers is much appreciated. For outside entertainment you will appreciate the large open cockpit and flybridge. Waterways cruising at 5-6 knots or coastal hopping at 15 knots, it is all possible.

Marc Weijenberg

TECHNISCHE DATEN

Maße	10.80 x 3.72 x 1.16 (m)	Werft	Jet Tern / Yardway Marine Ltd
Baujahr	2005	Kabinen	2
Material	GFK	Kojen	4
Motor(en)	1 x Cummins 5,9BT 330B diesel	PS/kW	330.00 (PS), 242.88 (kW)
Angebotspreis	verkauft (MwSt.)	Liegeplatz	elsewhere / nicht im Verkaufsbüro

KONTAKT

Verkaufsbüro	De Valk Thuishaven	Telefon	+31 35 5829042
Adresse	Marinaweg 8 (postal address) 1361 AC Almere NL	E-Mail	thuishaven@devalk.nl

HAFTUNGSAUSSCHLUSS

Diese Angaben erfolgen nach bestem Wissen, können jedoch nicht garantiert werden.



ALLGEMEIN

Modell	HALVORSEN 32 FLYBRIDGE
Typ	Motoryacht
Rumpflänge (m)	10,80
Wasserlinienlänge (m)	9,30
Breite (m)	3,72
Tiefgang (m)	1,16
Durchfahrtshöhe (m)	3,91
Stehhöhe (m)	2,00
Baujahr	2005
Werft	Jet Tern / Yardway Marine Ltd
Land	Hongkong
Entwerfer	Harvey Halvorsen
Gewicht (t)	6,4
CE Norm	B
Rumpfmateri al	GFK
Rumpffarbe	Weiß
Rumpfform	Knikspant
Material Aufbauten	GFK
Stossliste	Edelstahl
Deckmaterial	GFK
Deck Finish	Antirutsch Belag
Pflicht Bedeckung	Teak
Dorado Belufter	2 x (chrome)
Fenster Einfassung	Aluminium
Fenster Material	Sicherheitsglas
Decksluke	ja
Bullauge	ja
Flybridge	mit Sofa und neue Fahrerstuhl montiert
Flybridge Persenning	Tonneau cover(2021)
Mast legbar	handbetrieb



Treibstofftank (Liter)	Stahl 2 x 358
Trinkwassertank (Liter)	Edelstahl 340
Fäkaelien Tank (Liter)	Kunststoff 90
Füllstandsanzeige (Fakaelientank)	ja
Fäkaelien Tankablauf	Deck Verbindung + Pumpe
Radsteuerung	hydraulik
Radsteuerung auf Flybridge	hydraulik

UNTERKUNFT

Kabinen	2
Kojen	4
Innen	Teak
Fussboden	Teak und Holly
Offenen Cockpit	ja
Ruderhaus/Decksalon	ja
Standhöhe Salon (m)	2,00
Heizung	Diesel Heißluft (new 2021)
Heizung 2	Via engine coolingsystem fan
Dinette zum umbauen	2,00 x 1,20
Tür zum Cockpit	ja
Kombüse	ja
Arbeitsfläche	Corian
Spülbecken	Edelstahl
Herd	elektrisch Induction (2021)
Dunstabsauge	ja
Kuhlschrank	(2021)
Warmwasser System	220V + Motor Boiler
Wasserdruck System	elektrisch
Geschirrausstattung	ja
Eignerkabine	Doppelbett
Länge Bett (m)	2,00 x 1,40



Kleiderschrank	hängend/Schublad/Regale
Badezimmer	gemeinsam 1
Toilet	ja
Toilette System	elektrisch Jabsco
Handwaschbecken	im Badezimmer
Dusche	gemeinsam
Gästekabine 1	Stockbett
Länge Bett (m)	1,96 x 0,70
Kleiderschrank	hängend und Schubladen
Weitere Info	Leder Verkleidung im Salon, in höhe verstellbare Salontisch, Innen Fahrerstuhl in breite verstellbar.
Weitere Info	Viel Ventilation mit Fenster zum offnen, Bullaugen und Decsklücke.

MASCHINEN

Motoranzahl	1
Marke	Cummins
Typ	5,9BT 330B
PS	330
kW	242.88
Kraftstoffart	Diesel
Installiert im Jahr	2005
Höchstgeschwindigkeit (Kn)	15
Marschgeschwindigkeit (Kn)	7
Verbrauch (l/h)	7
Motorstunden	700
Kühlungssystem Motor	indirekte Wärmetauscher
Antrieb	Schraubenwelle
Motor bedienung	Seilzug Kabel
Gewende getriebe	ZF hydraulic
Bugschraube	elektrisch Sidepower 40kgf
Heckschraube	elektrisch (2021)



Exhaust	wassergekühlt
Propeller Typ	fest
Propellerblätter	4
Material Propellerwelle	Edelstahl
Propellerwelle schmierung	Wasser
Hand Bilgenpumpe	1 x
Elektrische Bilgenpumpe	2 x
Elektrische Anlage	12/220v
Generator	Nassauspuff Lombardini 6kW (in silence box)
Betriebsstunden Generator	45
Starterbatterie	1 x (2024)
Versorgungsbatterie	2 x (2024)
Batterie Monitor	ja
Batterie Ladegerät	ja
Landstrom	mit Kabel
Trimklappen	Bennett
Weitere Info	Bug- und Heckstrahlruder werden auch fern bediend.
Weitere Info	Doppelt Diesel Filter System für die Dieselmotor.

NAVIGATION

Kompass	Ritchie
Elektrisches Kompass	über die Autopilot
Tiefenanziege	Navman
Logge	Navman
UKW	Icom IC-M423GE (2021)
Autopilot	Navman Pilot 3380
Radar	Furuno DRS4W (Wlan 2021)
Plotter	Orca wireless for Ipad (2021)
Plotter/GPS	Navman Trackfish 6600
Elektronische Kart(en)	ja
AIS Transponder	Em-Trak B924 + Icom M94D-AIS Class B (2021)



Navigation Beleuchtung ja

AUSRÜSTUNG

Kuchenbude	teilweise mit Sonn-Schirm
Bimini	am Flybridge (2021)
Cockpit Polster	fur die Flybridge und Pflicht (2021)
Cockpit Tisch	am Flybridge
Badeplattform	ja
Badeleiter	Edelstahl
Heck-Tur	ja
Bugtreppe	kippar fur komfortables ab- und aufsteigen (2021)
Heckdusche	heiss + kalt Wasser
Anker	CQR Pflugschar
Ankerkette	ja
Ankerwinde	elektrisch Muir Atlantic (12v)
Heck Ankerwinde	elektrisch (2021)
Deckwasche	ja
See Reling	Edelstahl
Zupackenschiene (aufbauten)	Edelstahl
Scheibenwischer	3 x (+ wash)
Horn	elektrisch
Fenderkissen	ja
Festmacher	ja
Radio-CD Spieler	ja
Lautsprecher im Salon	ja
Uhr - Barometer	ja



HALVORSEN 32 FLYBRIDGE



BROKERAGE | CHARTER | BERTHS | FINANCE | INSURANCE | YACHT MANAGEMENT



DE VALK
YACHT BROKERS

Special offer!

Always wanted to explore the Finland/Swedish Archipelago onboard your own Halvorsen?

Go there on the expenses of the owner of this very fine Halvorsen 32 Flybridge.

Call us to find out how!

WWW.DEVALK.NL



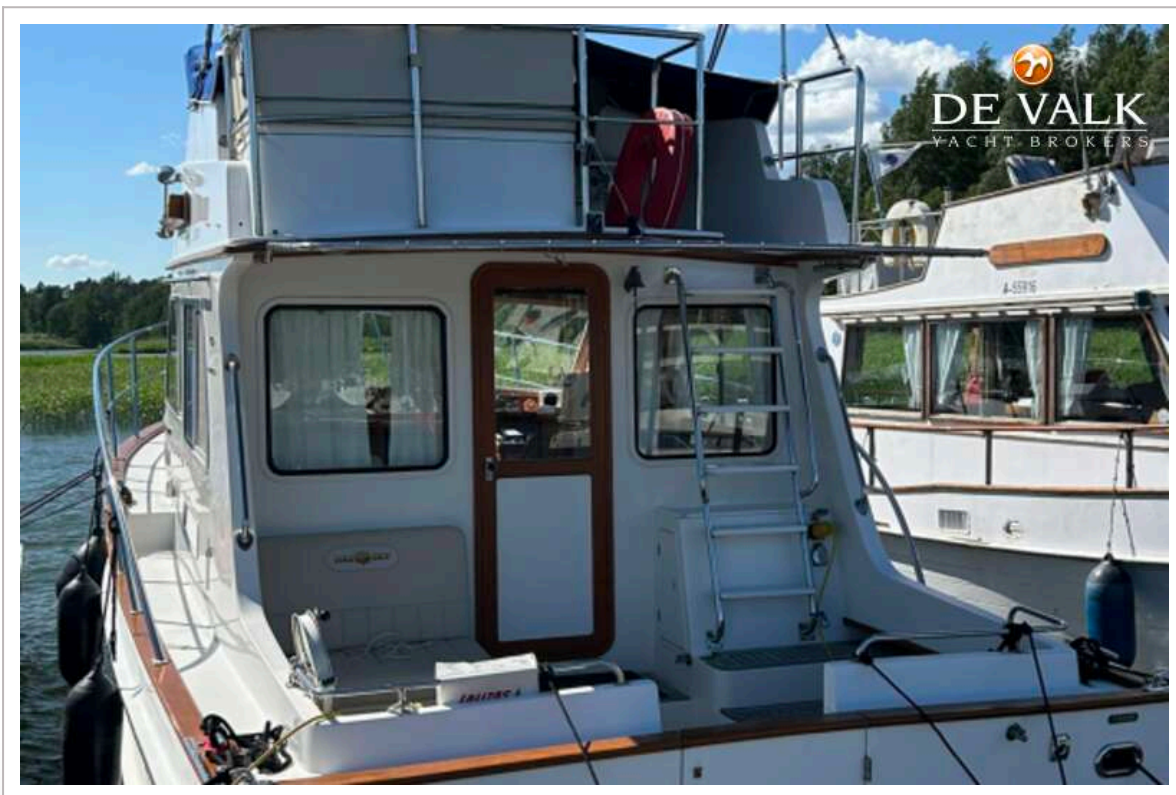
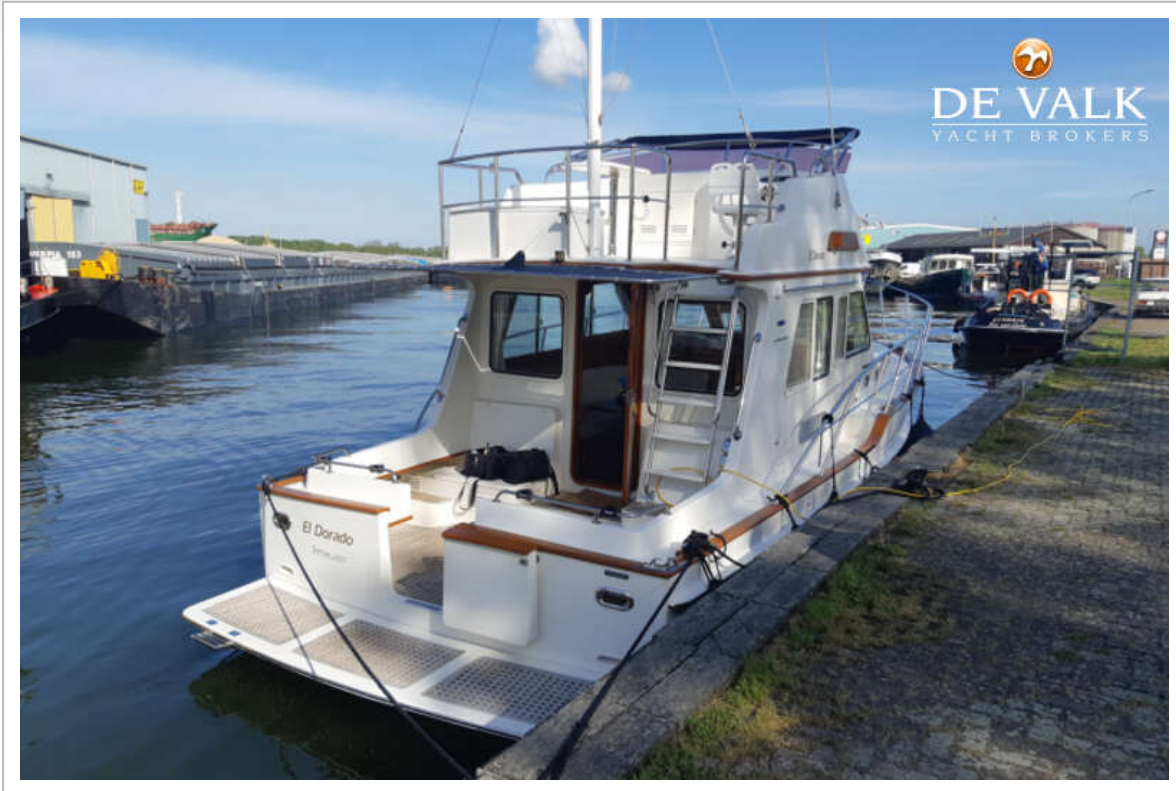
DE VALK
YACHT BROKERS



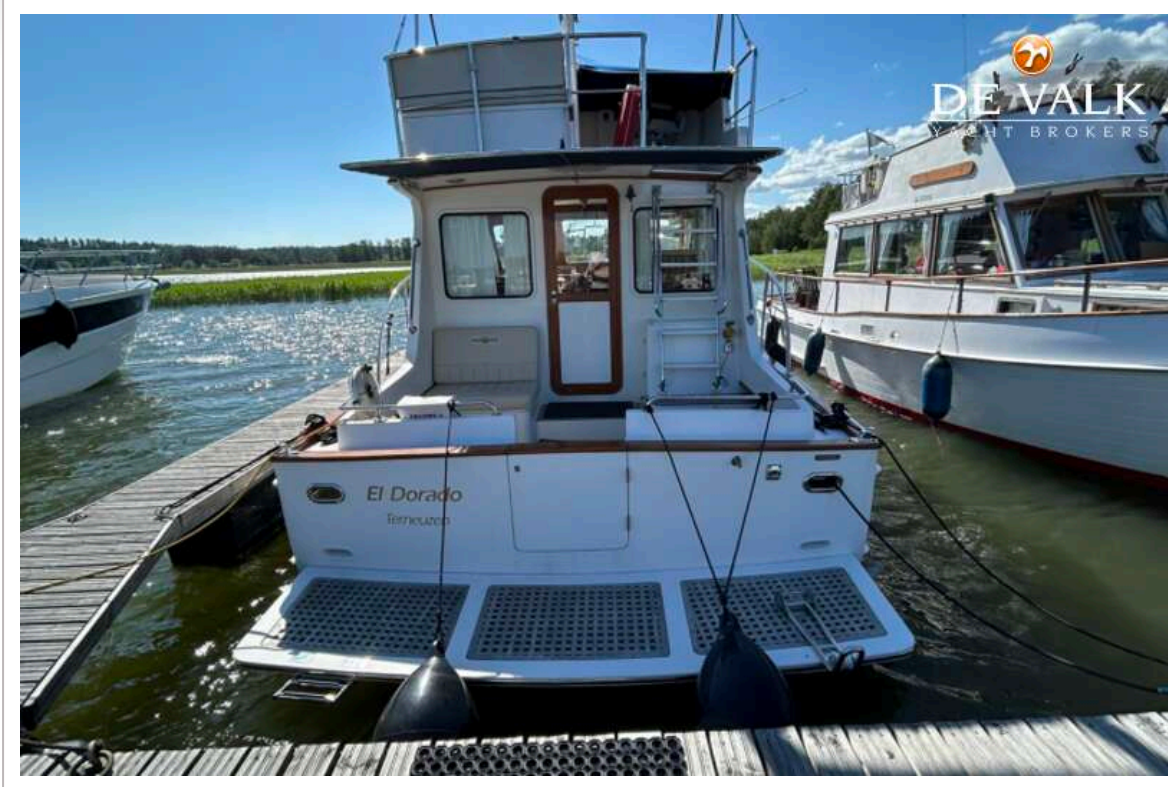
HALVORSEN 32 FLYBRIDGE



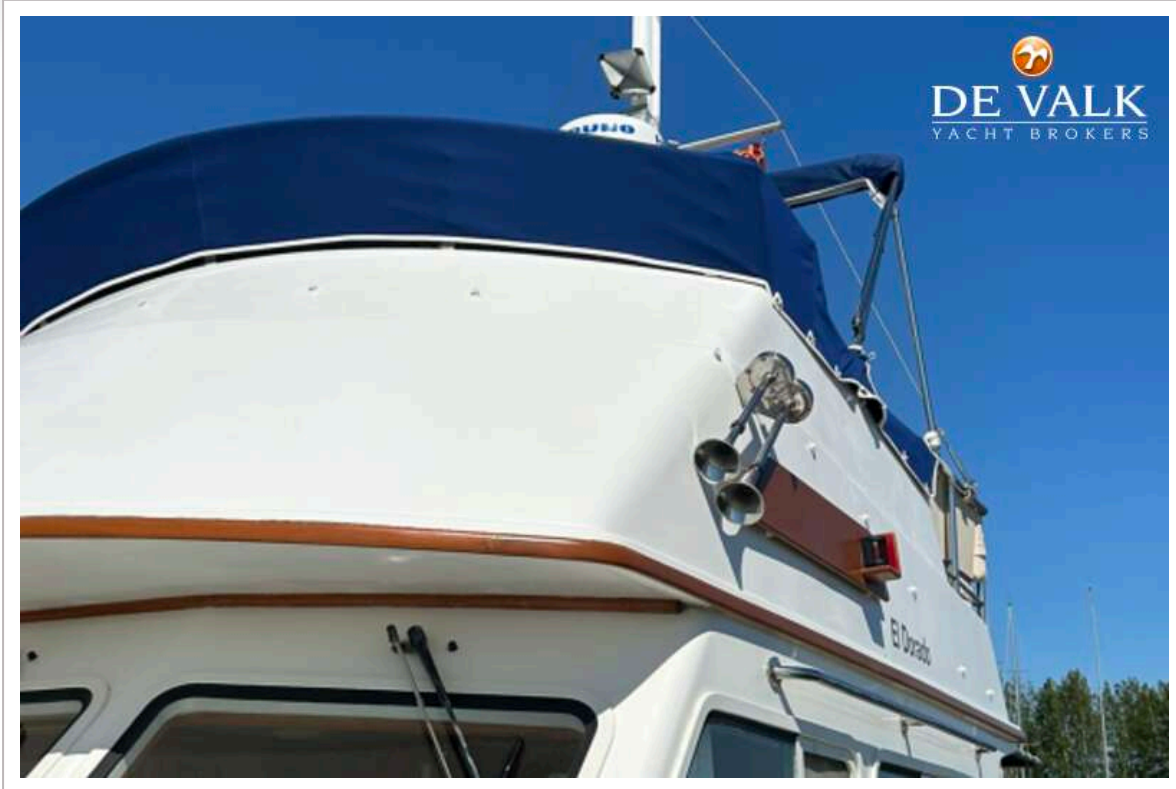
HALVORSEN 32 FLYBRIDGE



HALVORSEN 32 FLYBRIDGE



HALVORSEN 32 FLYBRIDGE



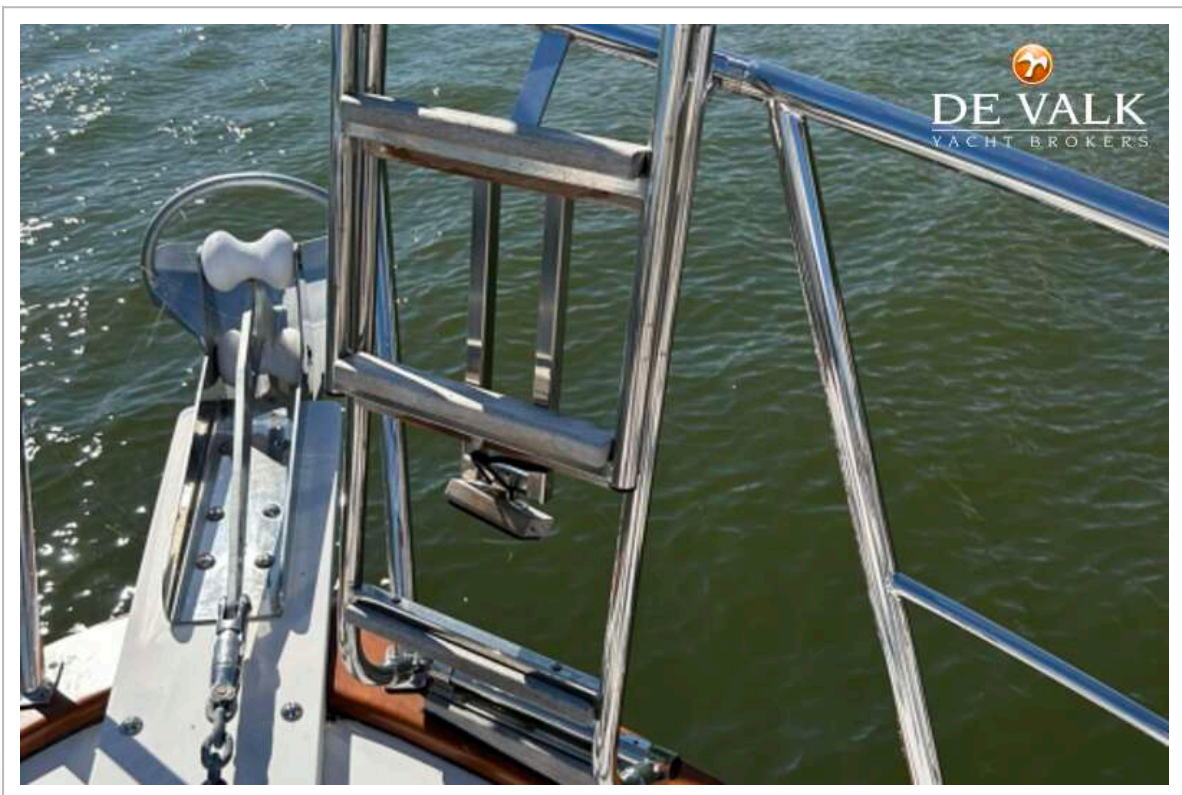
HALVORSEN 32 FLYBRIDGE



HALVORSEN 32 FLYBRIDGE



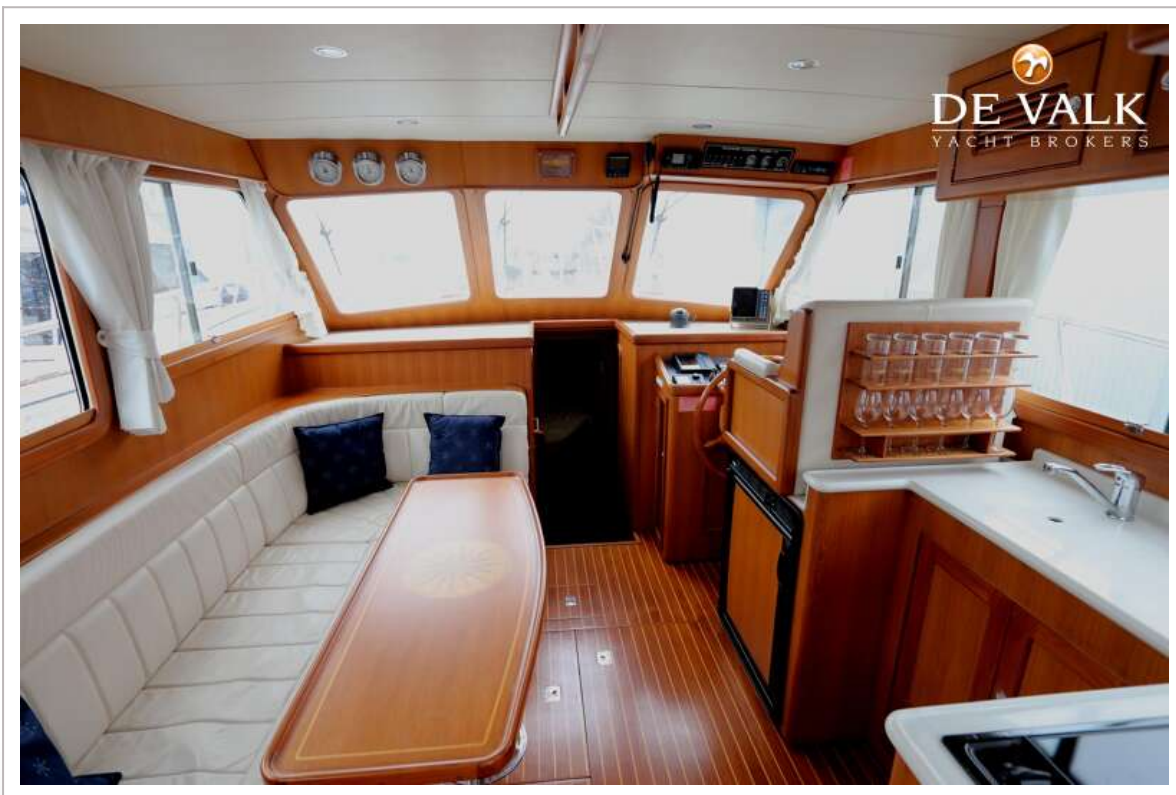
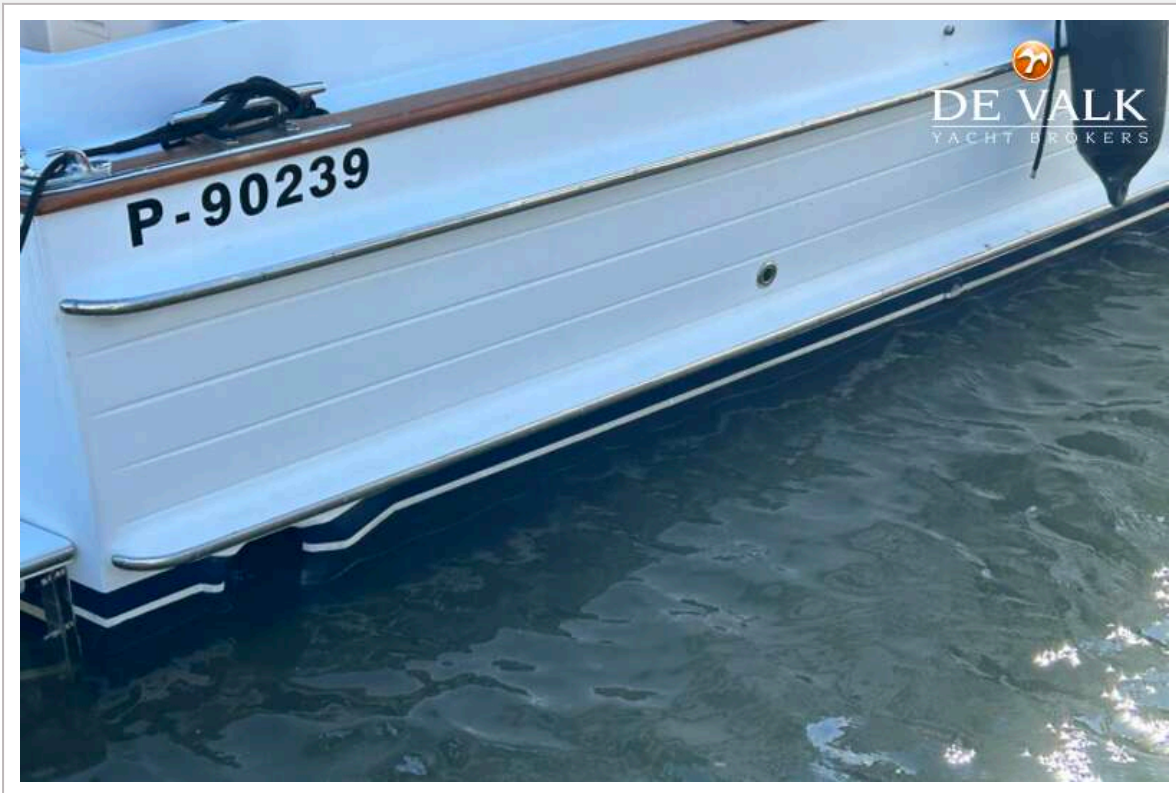
HALVORSEN 32 FLYBRIDGE



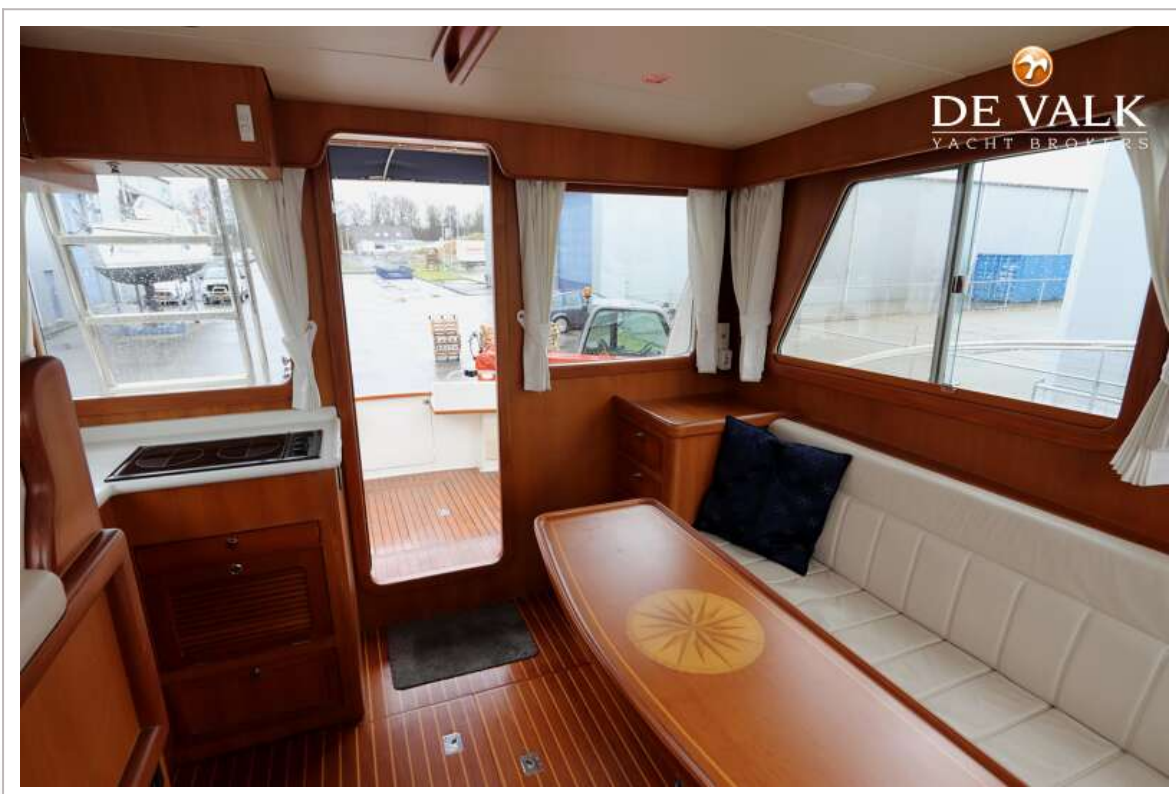
HALVORSEN 32 FLYBRIDGE



HALVORSEN 32 FLYBRIDGE



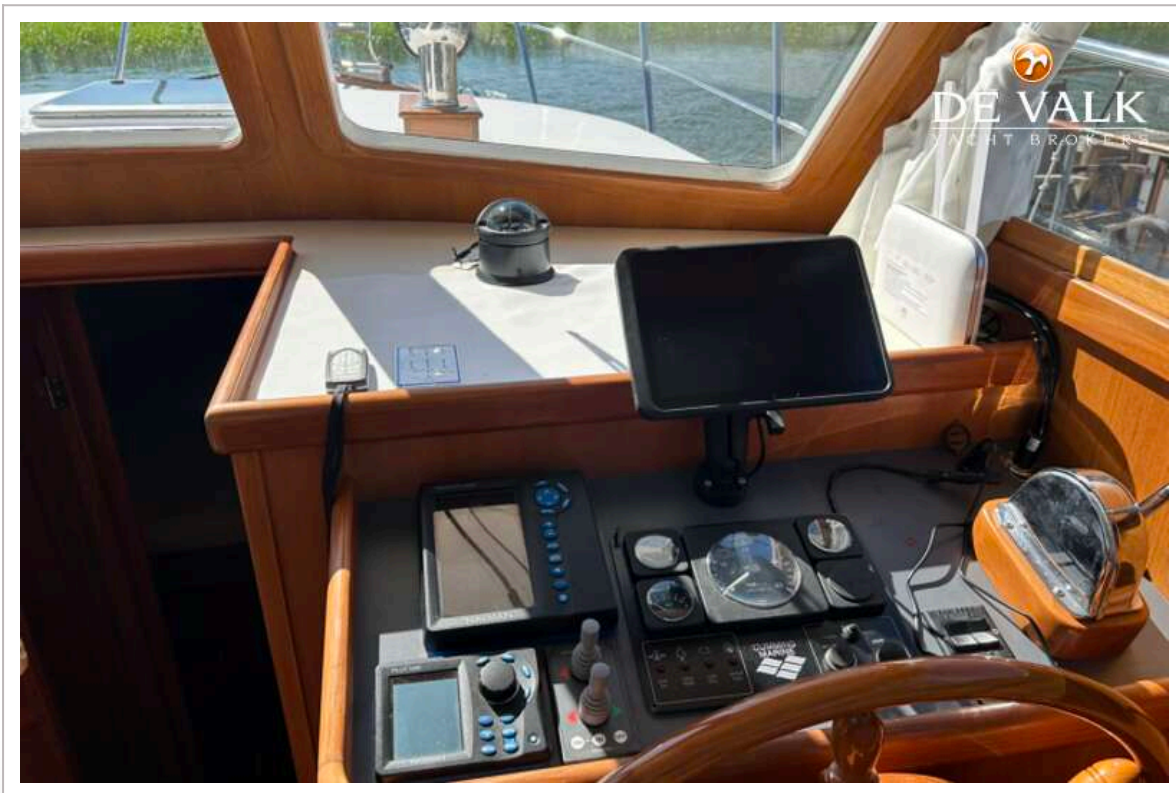
HALVORSEN 32 FLYBRIDGE



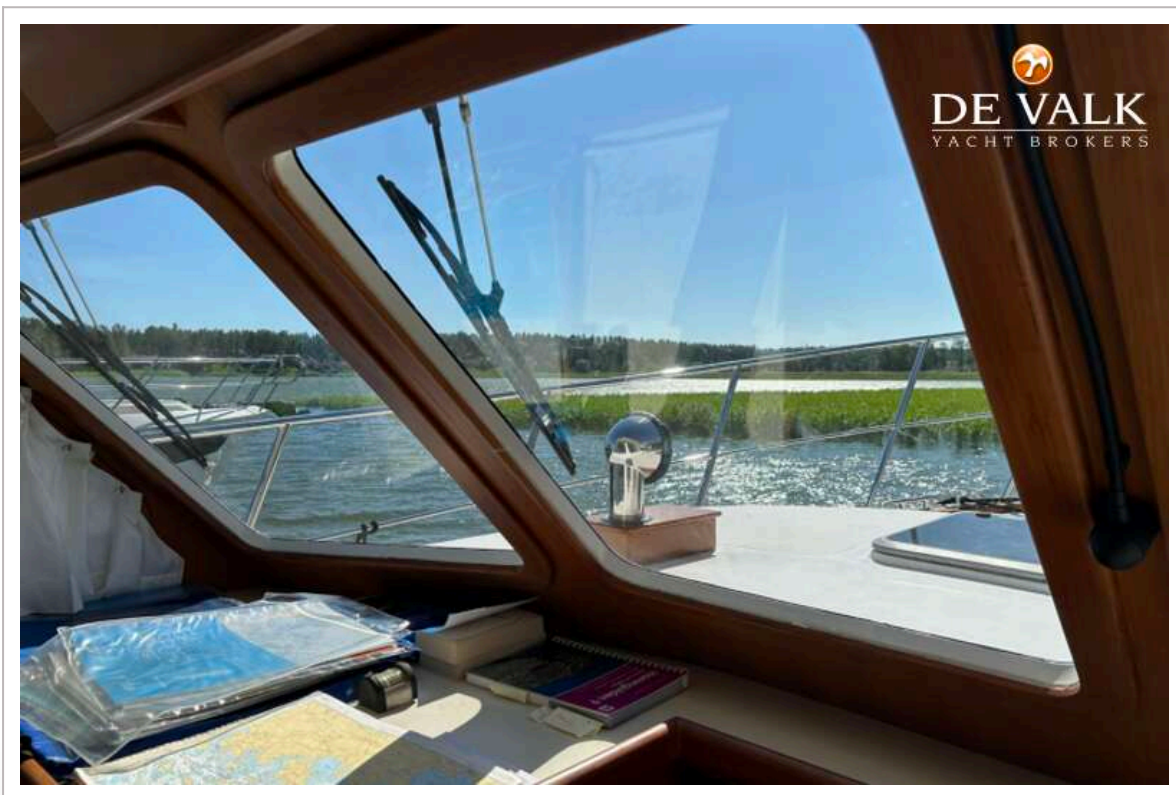
HALVORSEN 32 FLYBRIDGE



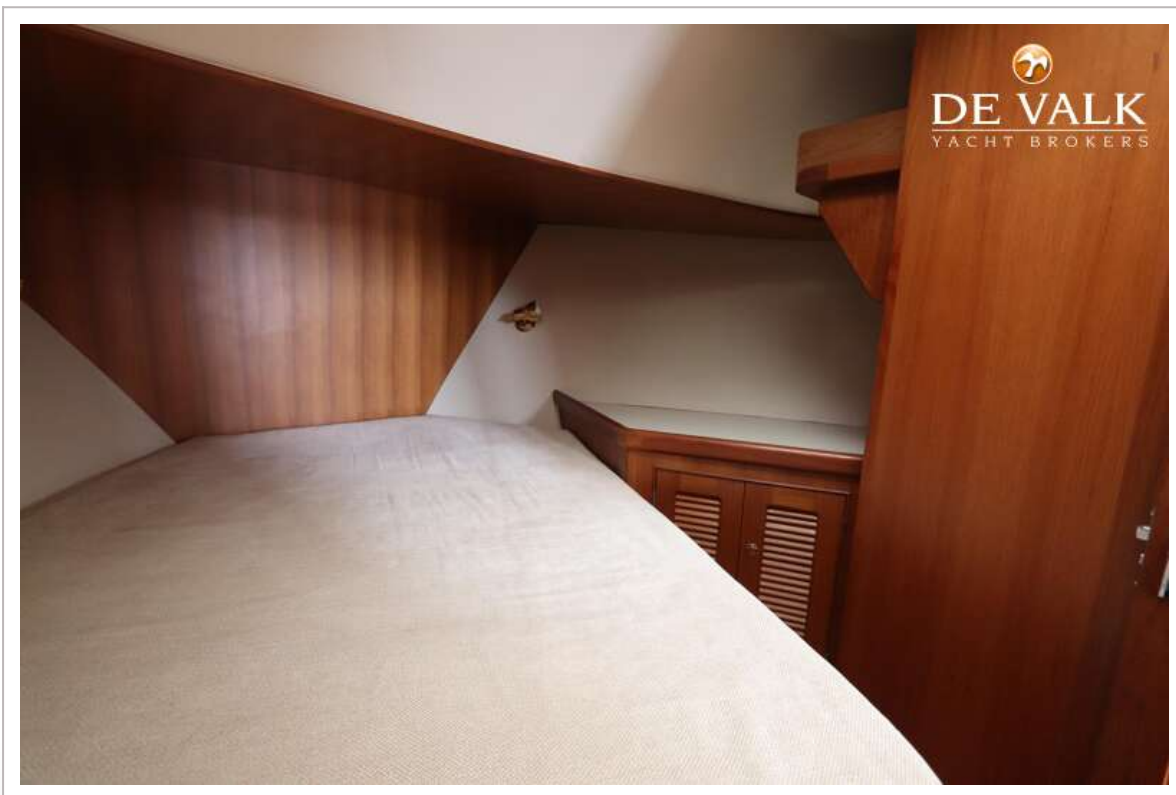
HALVORSEN 32 FLYBRIDGE



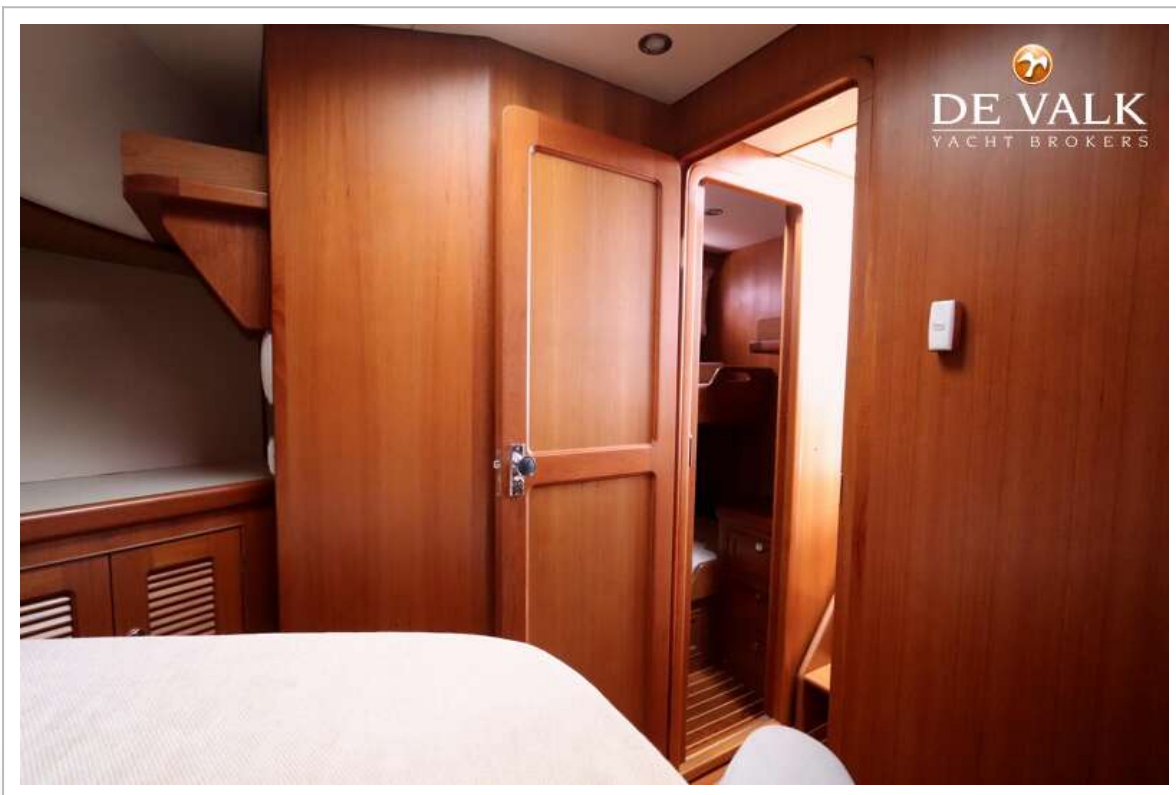
HALVORSEN 32 FLYBRIDGE



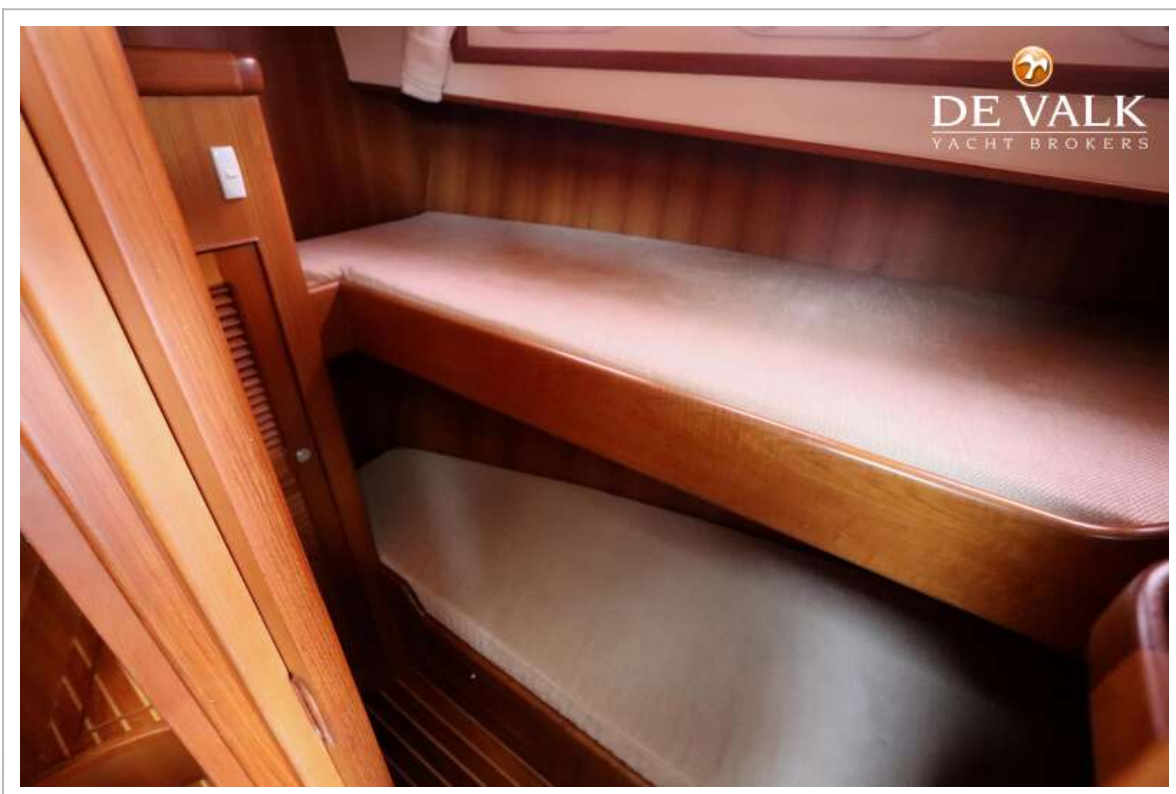
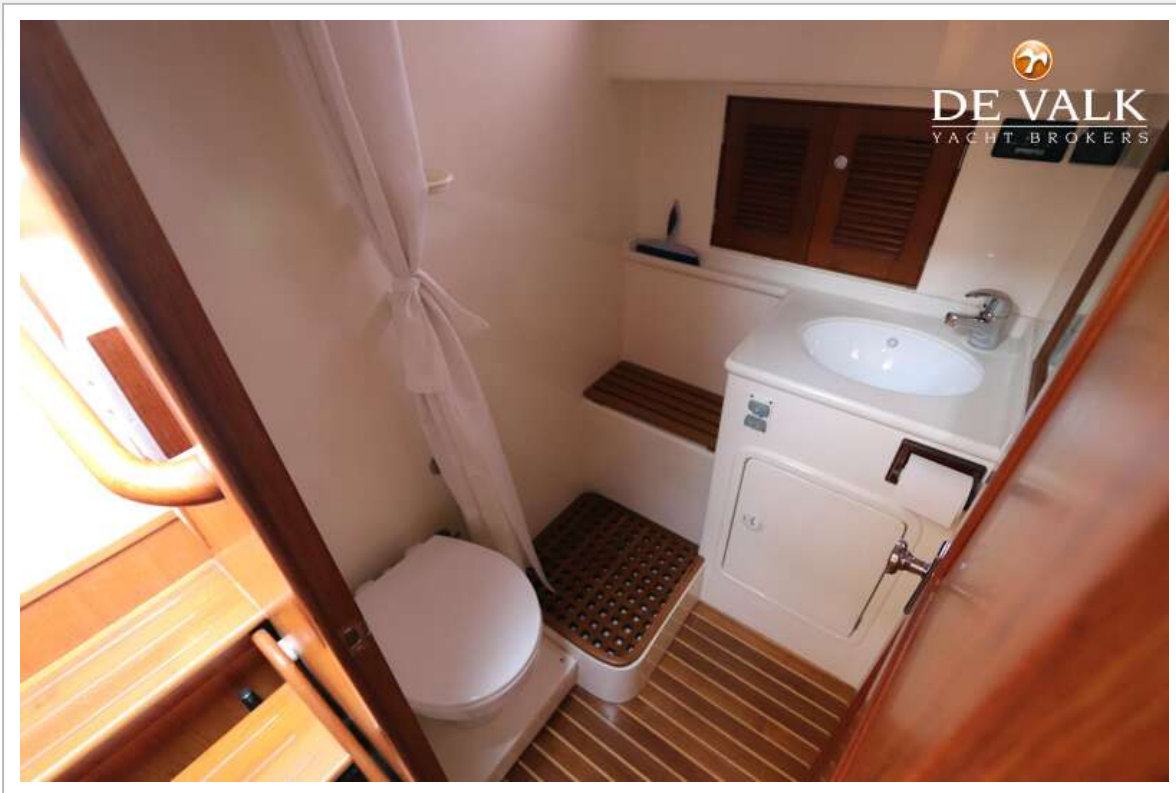
HALVORSEN 32 FLYBRIDGE



HALVORSEN 32 FLYBRIDGE



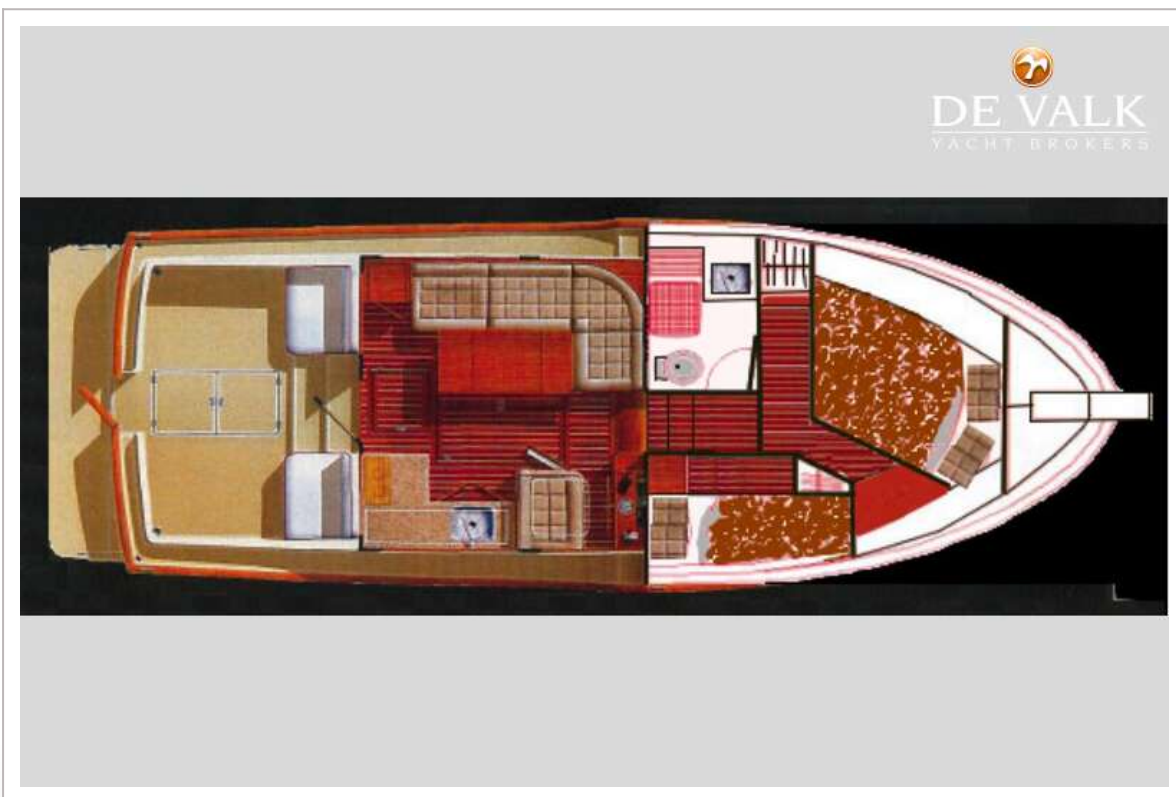
HALVORSEN 32 FLYBRIDGE



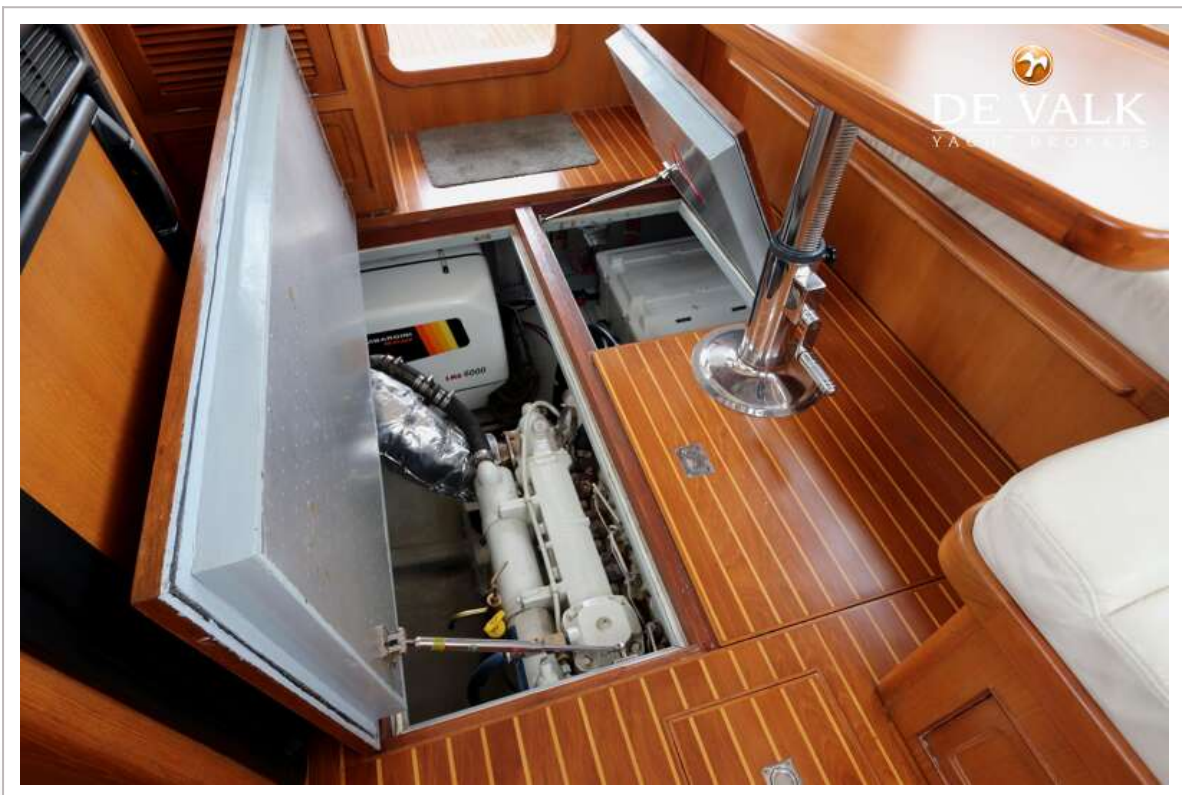
HALVORSEN 32 FLYBRIDGE



HALVORSEN 32 FLYBRIDGE



HALVORSEN 32 FLYBRIDGE



HALVORSEN 32 FLYBRIDGE

