



DE VALK
YACHT BROKERS



NORTH WIND 40



DE VALK
YACHT BROKERS

KOMMENTARE DES MAKLERS

The North Wind 40 is an "old-school strong" solidly built yacht, designed for ultra long distance cruising, featuring a safe mid-cockpit layout. The by a small crew easy-to-handle ketch sail plan ensures excellent sailing performance in both light and heavy weather conditions. Her cosy classic mahogany interior is remarkably spacious and offers plenty of living space and, not to be forgotten, ample storage. With a new engine installed in 2007 and new sails from 2019, she is a very attractive option for a couple or small family looking to live on board with a decent, limited budget.

Willem Koopmans

TECHNISCHE DATEN

Maße	12.34 x 4.00 x 1.85 (m)	Werft	North Wind Yachts
Baujahr	1981	Kabinen	3
Material	GFK	Kojen	6
Motor(en)	1 x Volvo Penta D2-75 diesel	PS/kW	75.00 (PS), 55.20 (kW)
Angebotspreis	€ 68.000 (MwSt. Beahlt)	Liegeplatz	contact sales office

KONTAKT

Verkaufsbüro	De Valk Costa Blanca	Telefon	+34 96 50 21 569
Adresse	Costa Blanca Region 03730 Javea Alicante ES	E-Mail	costablanca@devalk.nl

HAFTUNGSAUSSCHLUSS

Diese Angaben erfolgen nach bestem Wissen, können jedoch nicht garantiert werden.



ALLGEMEIN

Modell	NORTH WIND 40
Typ	Segelyacht
Rumpflänge (m)	12,34
Wasserlinienlänge (m)	10,48
Breite (m)	4,00
Tiefgang (m)	1,85
Stehhöhe (m)	2,00
Baujahr	1981
Werft	North Wind Yachts
Land	Vereinigtes Königreich
Entwerfer	Angus Primrose
Gewicht (t)	8,5
Ballast (Ton)	3,4
Rumpfmateriale	GFK
Rumpffarbe	gebrochenes Weiß
Rumpfform	Rundspant
Art Kiel	Flossen Kiel
Material Aufbauten	GFK
Deckmaterial	GFK
Deck Finish	Antirutsch Belag
Deck Finish Aufbauten	Antirutsch Belag
Pflicht Bedeckung	Teak
Antifouling (Jahr)	June 2023
Dorado Belufter	2
Fenster Einfassung	Aluminium Carbonate and
Fenster Material	Polycarbonat
Decksluke	ja
Treibstofftank (Liter)	Kunststoff 140
Treibstofftank 2 (Liter)	Edelstahl 140 (plus another 140 ltr but not in use)
Füllstandsanzeige (Treibstofftank)	ja



Trinkwassertank (Liter)	Edelstahl 1x 250 polyethylene 1x 300 stainless steel
Füllstandsanzeige (Trinkwasser)	ja
Fäkaelien Tank (Liter)	Not present
Radsteuerung	Kabelsteuerung
Aussen Steuerung	ja
Not-Pinne	In lazarette

UNTERKUNFT

Kabinen	3
Kojen	6
Innen	Mahagoni
Einteilung	Centre cockpit
Fussboden	Teak und Holly
Salon	ja
Standhöhe Salon (m)	1,95
Schiebedach	ja
Achterkabine	1 double bed and one with bunkbeds
Dinette	ja
Kombüse	ja
Arbeitsfläche	Duropal White
Spülbecken	ja
Herd	Gas 3-burner
Ofen	Dometic, new 2019
Kuhlschrank	12volt
Gefrier Truhe	12volt
Warmwasser System	220V + Motor Boiler
Wasserdruck System	elektrisch
Hand und/oder Fusspumpe	Salt water pump
Eignerkabine	Doppelbett V bed in front
Länge Bett (m)	1,95
Kleiderschrank	Regale und hängend



Badezimmer	en suite In cabin
Toilet	en suite Separated
Toilette System	handbetrieb
Handwaschbecken	in der Kabine
Dusche	gemeinsam
Gästekabine 1	Doppelbett
Länge Bett (m)	1,95
Kleiderschrank	Regale und hängend
Badezimmer	gemeinsam
Toilette	gemeinsam
Toilette System	handbetrieb
Handwaschbecken	im Badezimmer
Dusche	gemeinsam
Gästekabine 2	Stockbett
Länge Bett (m)	1,95
Kleiderschrank	Regale und hängend
Badezimmer	gemeinsam
Toilette	gemeinsam
Dusche	getrennt

MASCHINEN

Motoranzahl	1
Marke	Volvo Penta
Typ	D2-75
PS	75
kW	55.20
Kraftstoffart	Diesel
Installiert im Jahr	2007
Höchstgeschwindigkeit (Kn)	8.5
Marschgeschwindigkeit (Kn)	6.5
Verbrauch (l/h)	3



Motorstunden	1460
Kühlungssystem Motor	indirekte Wärmetauscher
Antrieb	Schraubenwelle
Saildrive Dichtung	New 2023
Motor bedienung	Seilzug Kabel
Propeller Typ	falt Volvo
Propellerblätter	4
Hand Bilgenpumpe	ja
Elektrische Bilgenpumpe	New 2022
Elektrische Anlage	12/230
Batterien	ja
Starterbatterie	2x Vetus 90 Ah, new 2025
Versorgungsbatterie	4x Vetus 110 Ah, new 2022
Batterie Ladegerat	Mastervolt
Umwandler	Victron 1x - 2000W to be connected
Solar panele	3x 175 Watt, new 2023
Weitere Info	Alternator 120Amp
Weitere Info	New Turbo 2024
Weitere Info	New strainer 2023 Anual mantainance 2023

NAVIGATION

Kompass	ja
Elektrisches Kompas	On pilot
Tiefenanziege	VDO Logic
Tiefenanziege/Logge	ja
Logge	VDO Logic
Windlupe anzeige	Garmin new 2017
UKW	ICOM
Autopilot	Raymarine new 2019
Ruderwinkel Anzeige	On pilot display
Radar	Needs to be installed, 2 kW and cable are available



Radar/GPS/Plotter	Raymarine Pathfinder Colour
Sender Vorrichtung	Kenwood 150 Watt SSB
Epirb	ARC
Weitere Info	SSB - Kenwood

AUSRÜSTUNG

Spritzverdek	ja
Bimini	New 2023
Sonnenschirm	Protection new for windows
Cockpit Polster	ja
Badeleiter	ja
Anker	Lewmar Delta 25kg
Ankerkette	50 m, 10 mm, plus 50 m rope
Anker 2	Bruce 15 kg
Ankerwinde	Loftrans,1500 Watt, new 2024
Beiboot	Highfield Ultra light, 2.60 m, new 2023
Ausserborder	Suzuki 8 hp, new 2023, approx. 20 hrs
Davits	Edelstahl Arch with solar panels
Davits bedienung	handbetrieb
Rettungsinsel (Pers)	8
Letzte Wartung Rettungsinsel	Needs data check
Fenderkissen	ja
Festmacher	ja
Reserve Teilen	Turbo (need waste gate refurb) Lines Soft Tanks x2
Werkzeug	ja
Satellit	Starlink
Radio-CD Spieler	Sony
Lautsprecher im Pflicht	ja
Lautsprecher im Salon	ja
Feuerloscher	New 2022
Weitere Info	Heavy Duty bolt cutters New gas line 2022



Weitere Info New Halyard 2019 New Reef lines 2023/2019 Genoa Sheet new 2023

Weitere Info Main Sheet 2019 Traveller line 2023 Topping lift 2019

RIGG

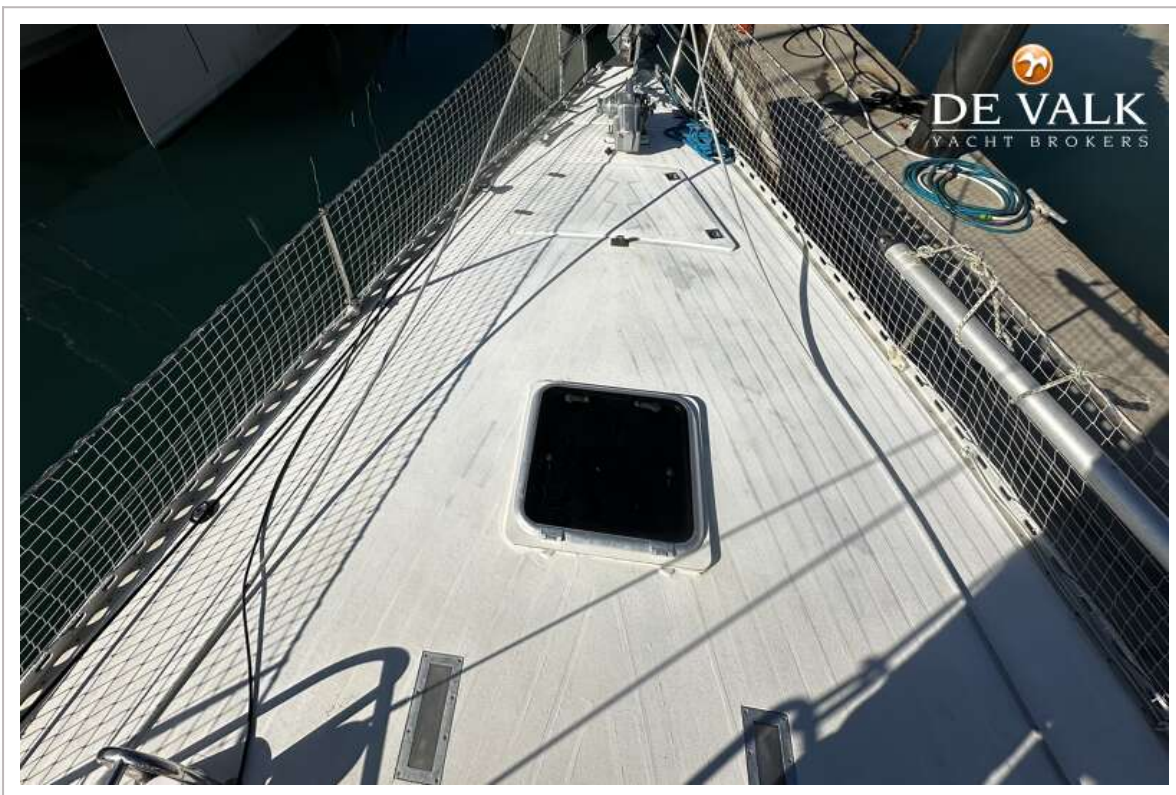
Rig	Ketsch
Stehendes Gut	Drahtseil Replaced 2007
Material Mast	Aluminium
Salings	1
Großsegel	ja
Großsegel-Persenning	New 2019
Durchelatted großsegel	New Tack Vela, new 2019
Besan	New Tack Vela - new 2019
Genoa	140% Quantum
Genoa II	Need leech tape
Genoa III	Need leech tape
Stagesegel	ja
Genoa Schotwischen	X2 Lewmar Ocean 48
Fall Wischen	X5 Lewmar mast winches x2 Lewmar Mizzen winches
Spi Wischen	X2 Lewmar Ocean 42
Spi-Baum	Aluminium New 2023
Weitere Info	Guard Lines new 2022



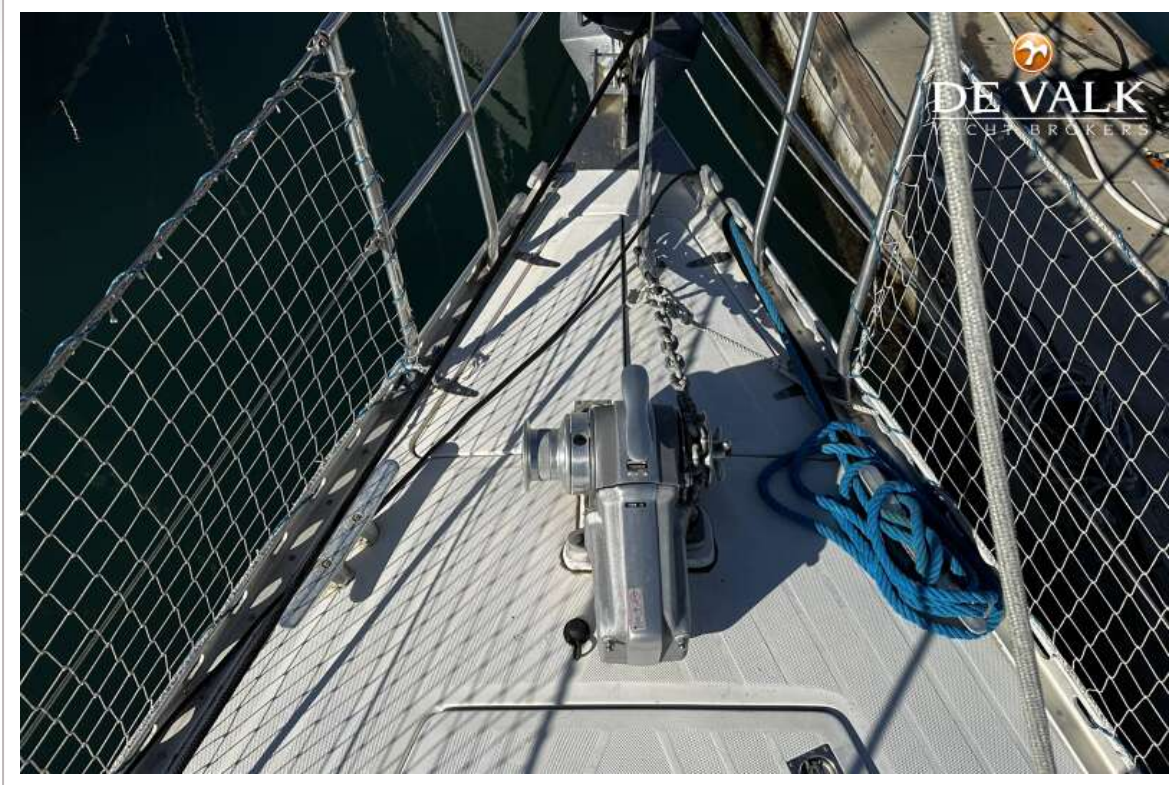
NORTH WIND 40



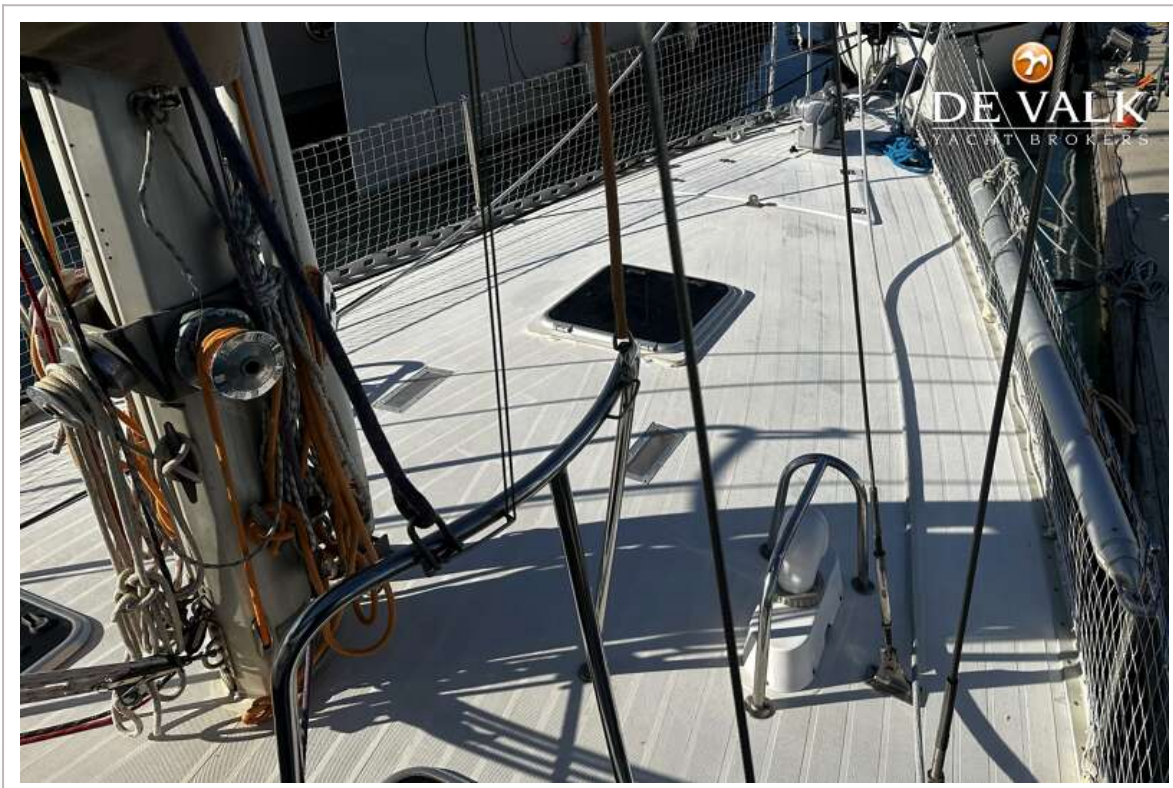
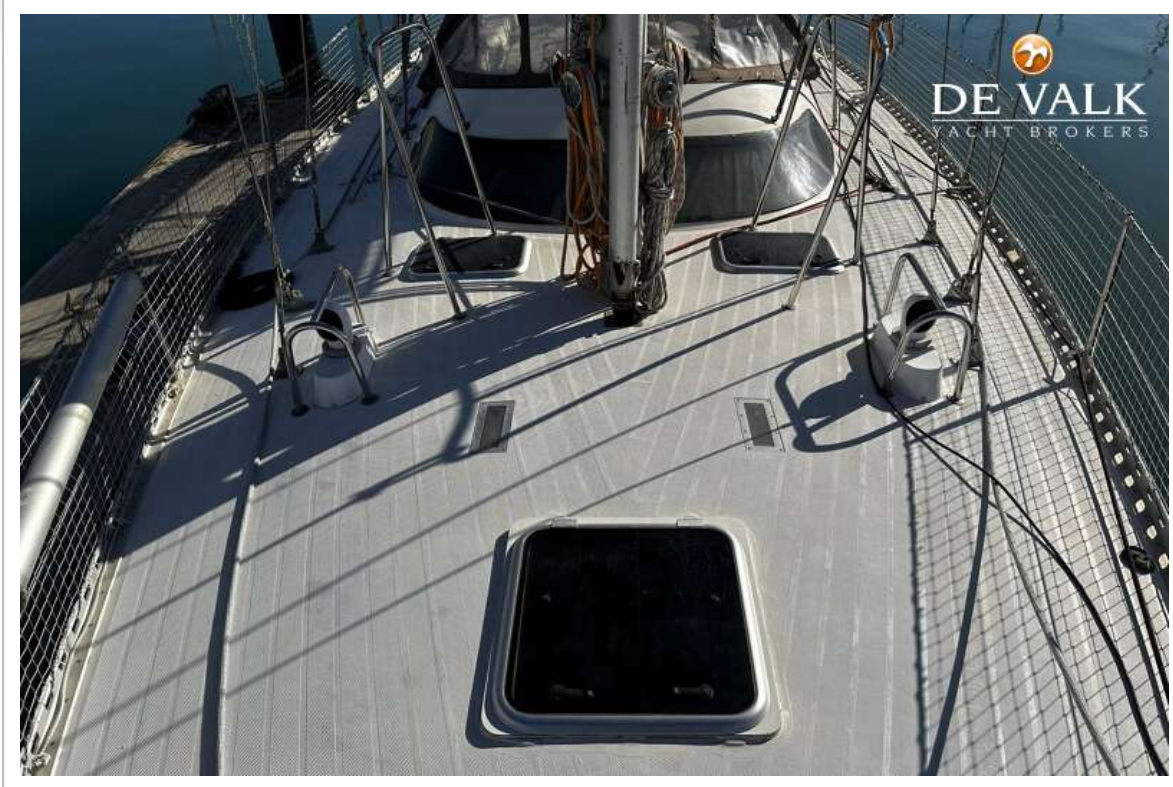
NORTH WIND 40



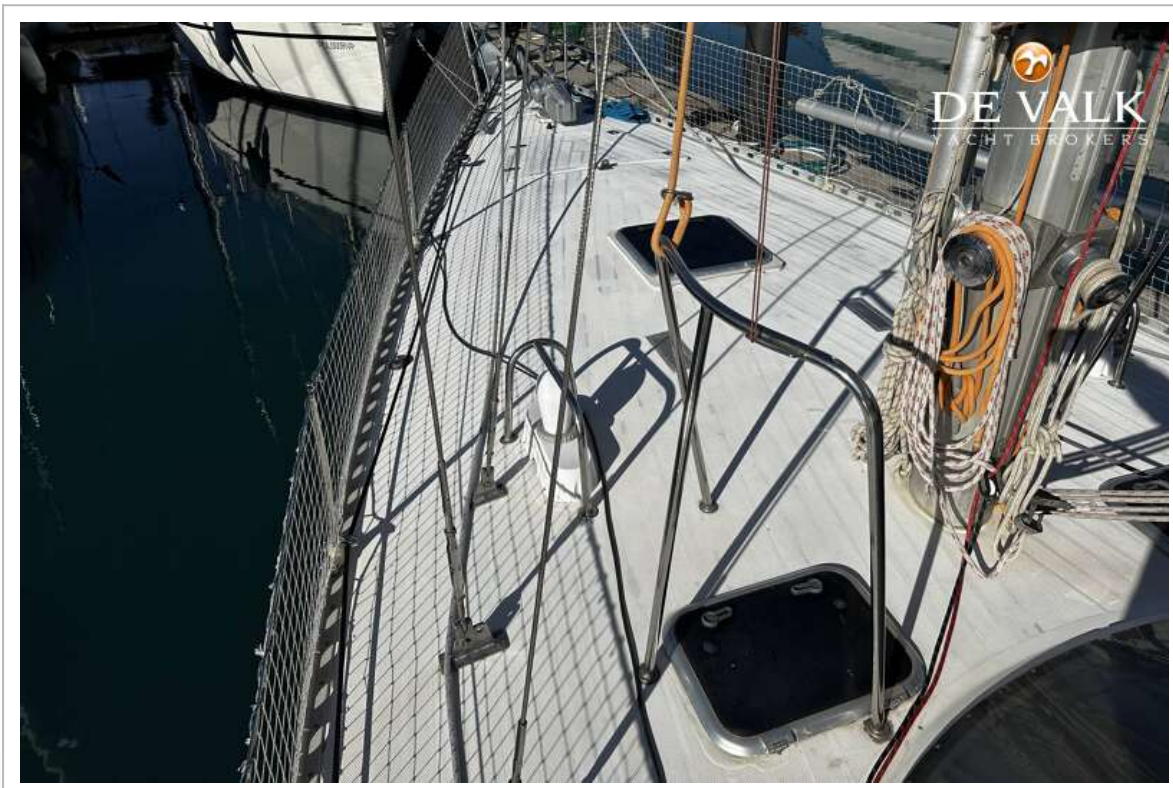
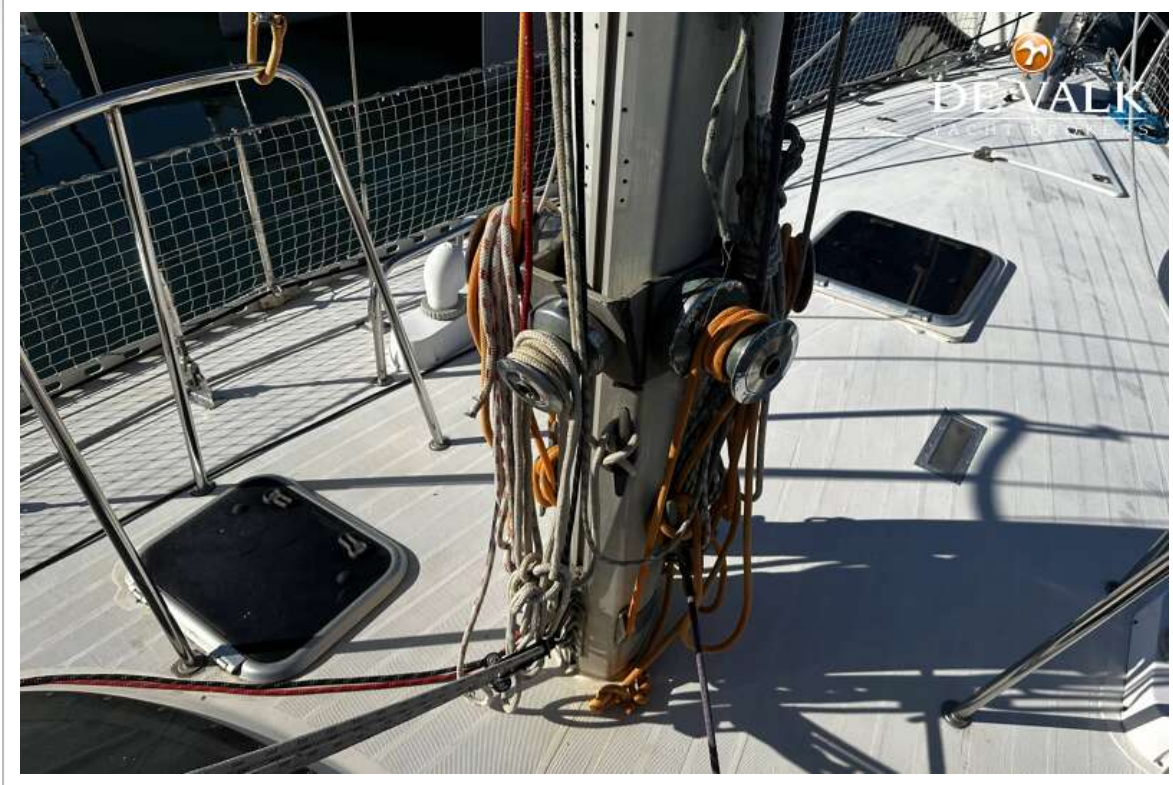
NORTH WIND 40



NORTH WIND 40



NORTH WIND 40



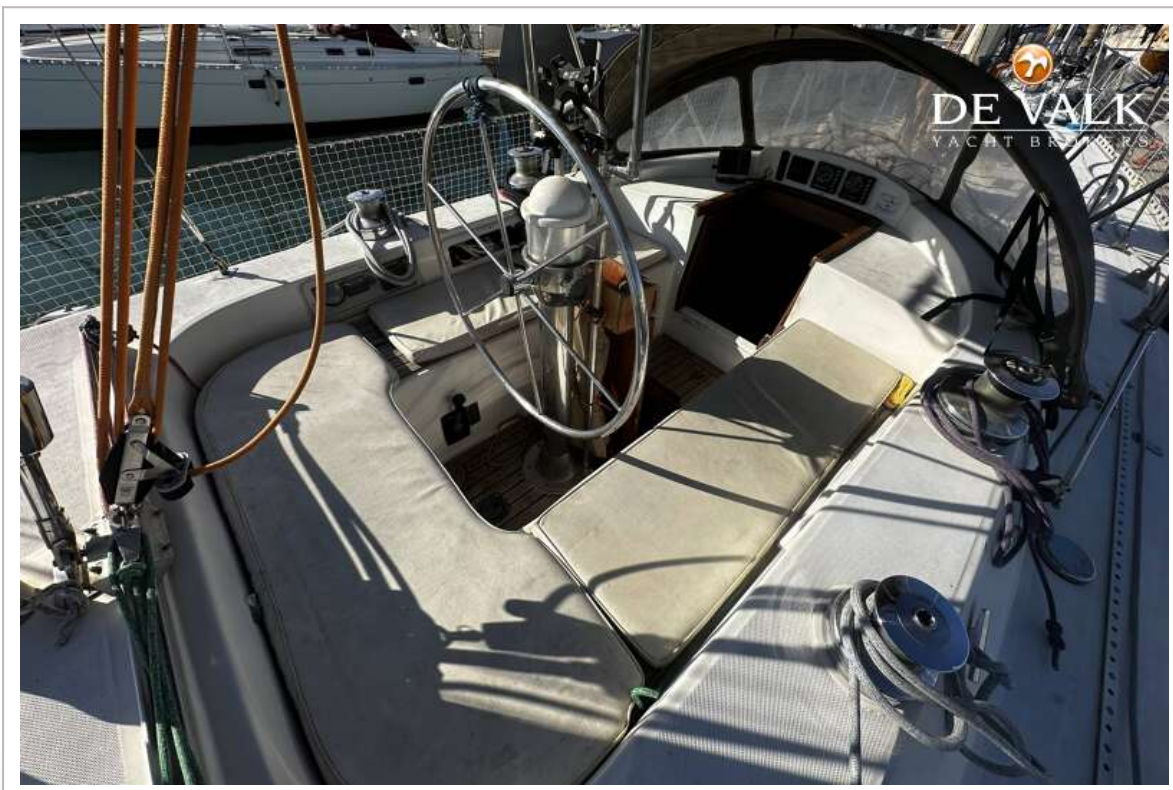
NORTH WIND 40



NORTH WIND 40



NORTH WIND 40



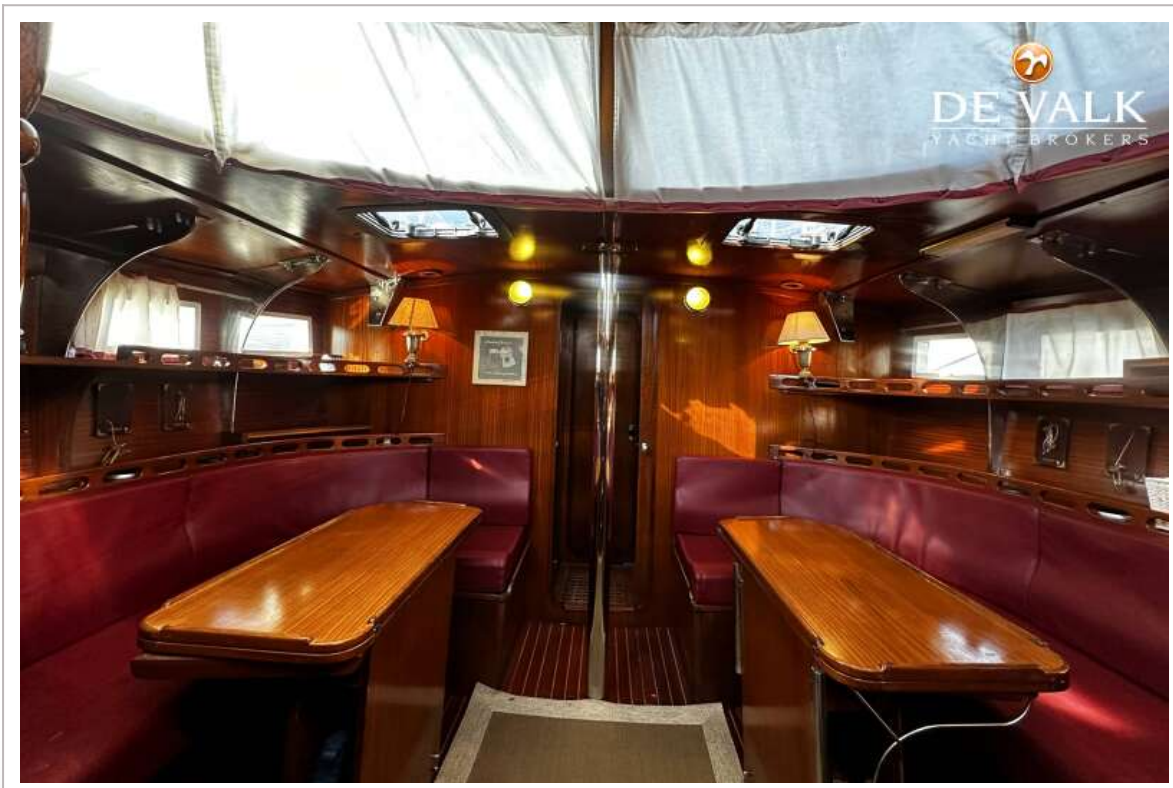
NORTH WIND 40



NORTH WIND 40



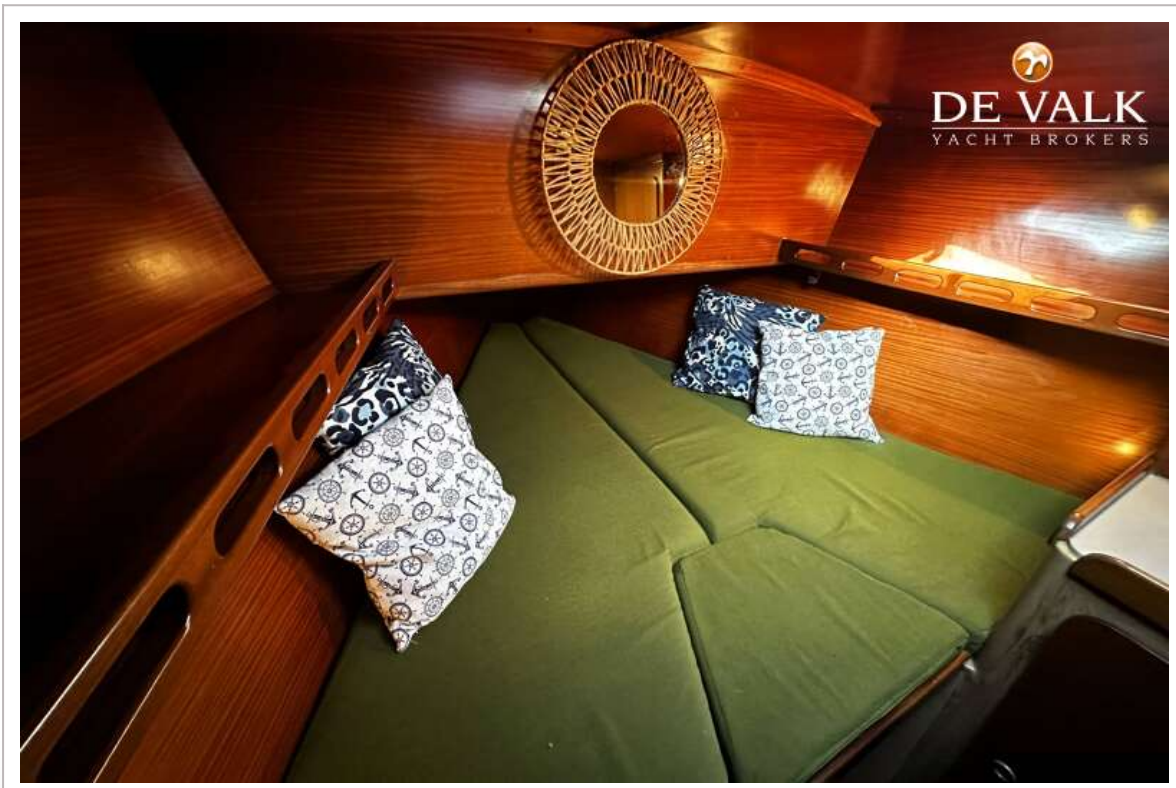
NORTH WIND 40



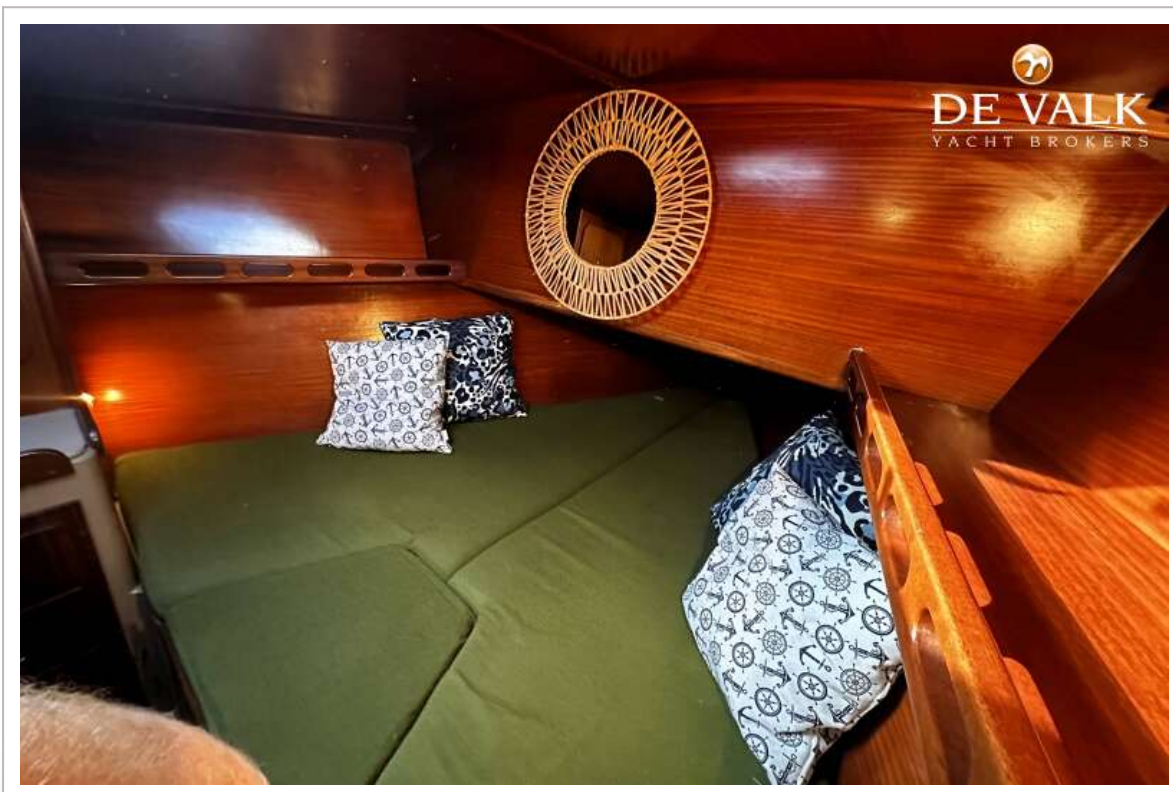
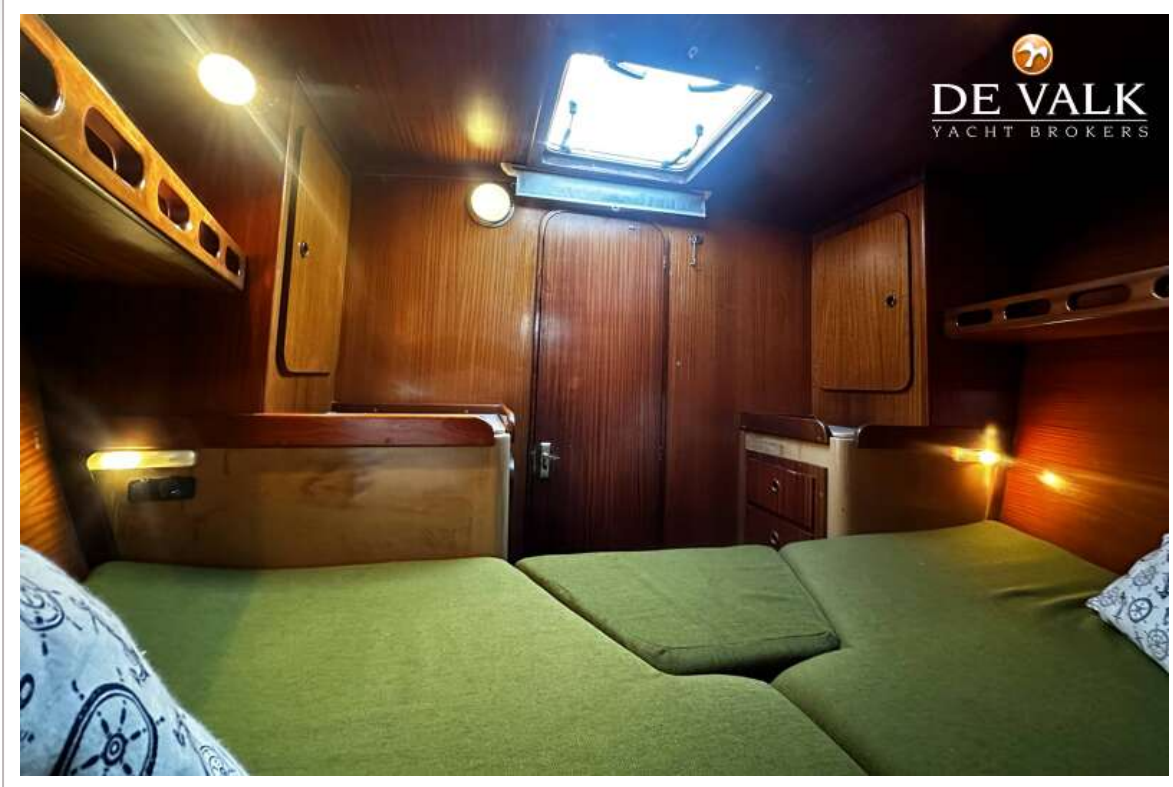
NORTH WIND 40



NORTH WIND 40



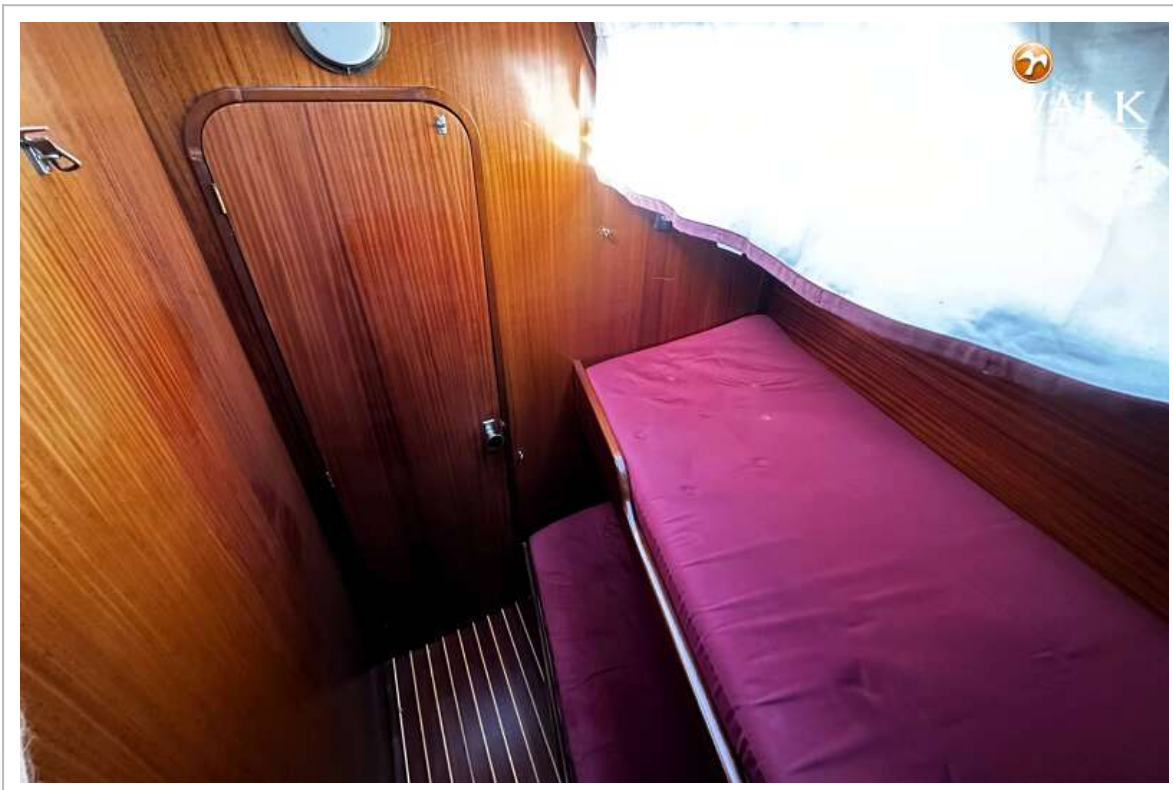
NORTH WIND 40

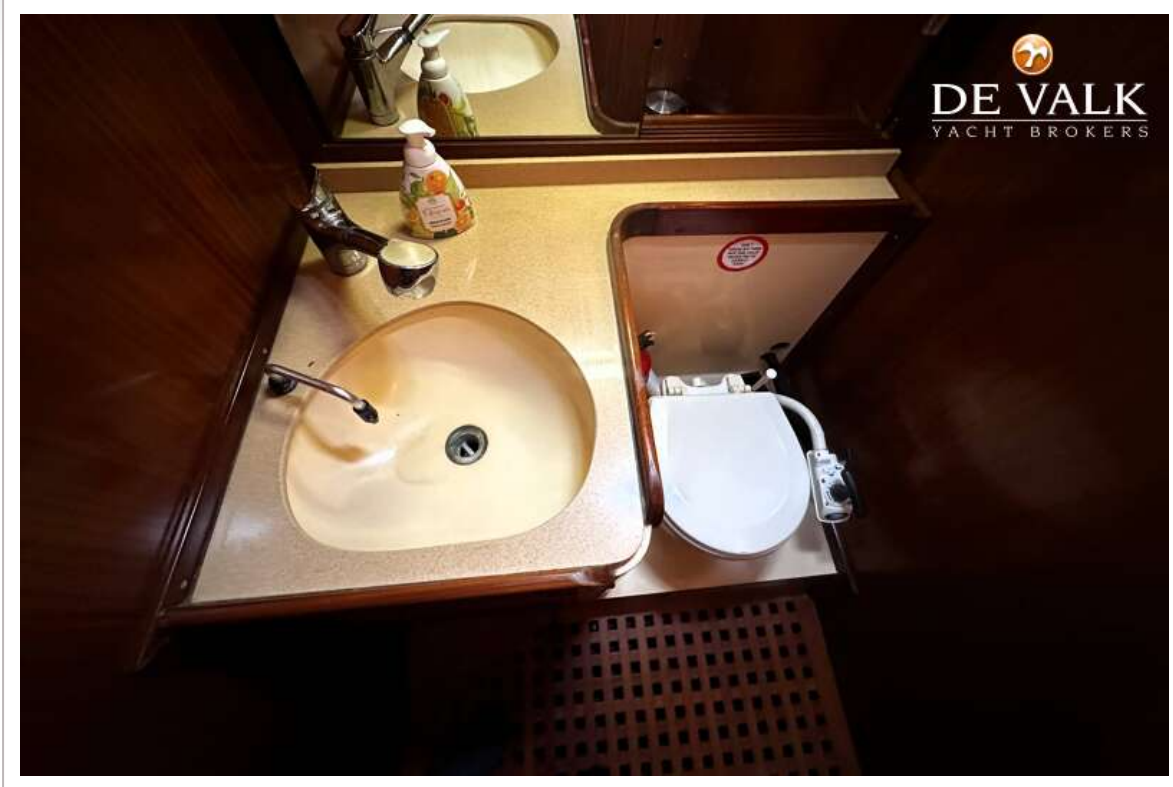


NORTH WIND 40

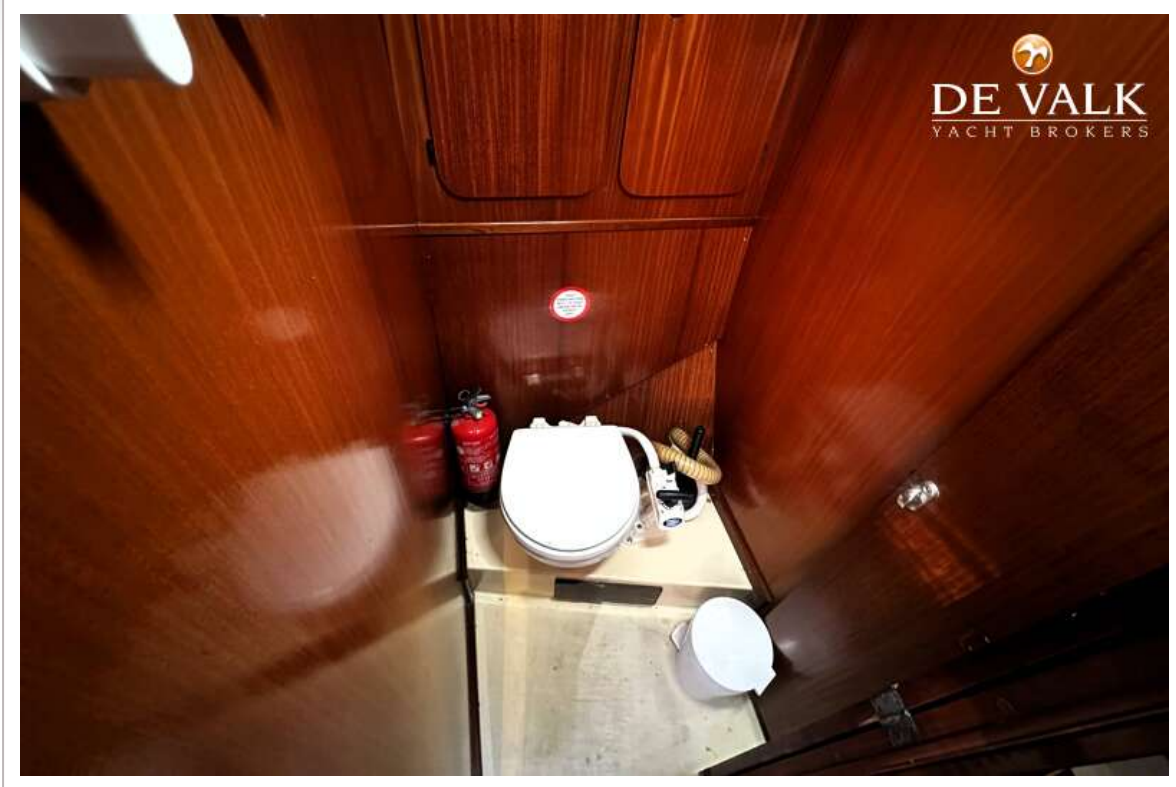


NORTH WIND 40





NORTH WIND 40



NORTH WIND 40

